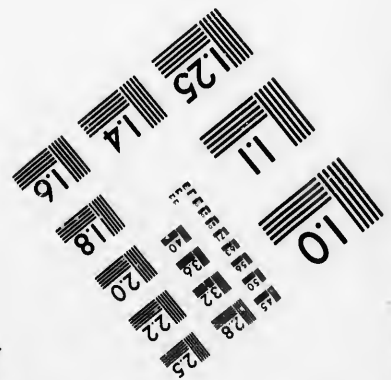
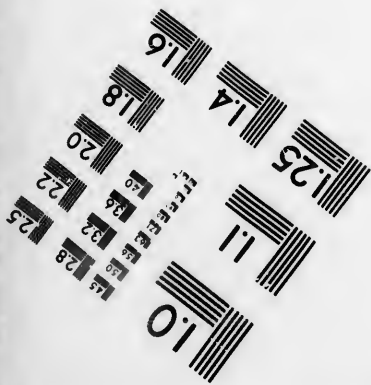
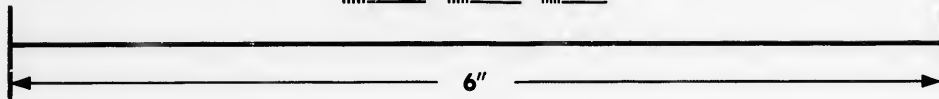
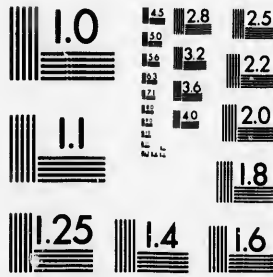


**IMAGE EVALUATION  
TEST TARGET (MT-3)**



**Photographic  
Sciences  
Corporation**

23 WEST MAIN STREET  
WEBSTER, N.Y. 14580  
(716) 872-4503

1.5  
1.8  
2.2  
2.5  
2.8  
3.2  
3.6  
4.0  
4.5  
5.0  
5.6  
6.3  
7.1  
8.0  
9.0  
10.0  
11.2  
12.5  
14.0  
16.0  
18.0  
20.0  
22.5  
25.0  
28.0  
32.0  
36.0  
40.0  
45.0  
50.0  
56.0  
63.0  
71.0  
80.0  
90.0  
100.0

**CIHM/ICMH  
Microfiche  
Series.**

**CIHM/ICMH  
Collection de  
microfiches.**



Canadian Institute for Historical Microreproductions / Institut canadien de microreproductions historiques

10

**© 1987**

Technical and Bibliographic Notes/Notes techniques et bibliographiques

The Institute has attempted to obtain the best original copy available for filming. Features of this copy which may be bibliographically unique, which may alter any of the images in the reproduction, or which may significantly change the usual method of filming, are checked below.

L'Institut a microfilmé le meilleur exemplaire qu'il lui a été possible de se procurer. Les détails de cet exemplaire qui sont peut-être uniques du point de vue bibliographique, qui peuvent modifier une image reproduite, ou qui peuvent exiger une modification dans la méthode normale de filmage sont indiqués ci-dessous.

- Coloured covers/  
Couverture de couleur
- Covers damaged/  
Couverture endommagée
- Covers restored and/or laminated/  
Couverture restaurée et/ou pelliculée
- Cover title missing/  
Le titre de couverture manque
- Coloured maps/  
Cartes géographiques en couleur
- Coloured ink (i.e. other than blue or black)/  
Encre de couleur (i.e. autre que bleue ou noire)
- Coloured plates and/or illustrations/  
Planches et/ou illustrations en couleur
- Bound with other material/  
Relié avec d'autres documents
- Tight binding may cause shadows or distortion along interior margin/  
La reliure serrée peut causer de l'ombre ou de la distorsion le long de la marge intérieure
- Blank leaves added during restoration may appear within the text. Whenever possible, these have been omitted from filming/  
Il se peut que certaines pages blanches ajoutées lors d'une restauration apparaissent dans le texte, mais, lorsque cela était possible, ces pages n'ont pas été filmées.
- Additional comments:/  
Commentaires supplémentaires:

- Coloured pages/  
Pages de couleur
- Pages damaged/  
Pages endommagées
- Pages restored and/or laminated/  
Pages restaurées et/ou pelliculées
- Pages discoloured, stained or foxed/  
Pages décolorées, tachetées ou piquées
- Pages detached/  
Pages détachées
- Showthrough/  
Transparence
- Quality of print varies/  
Qualité inégale de l'impression
- Includes supplementary material/  
Comprend du matériel supplémentaire
- Only edition available/  
Seule édition disponible
- Pages wholly or partially obscured by errata slips, tissues, etc., have been refilmed to ensure the best possible image/  
Les pages totalement ou partiellement obscurcies par un feuillet d'errata, une pelure, etc., ont été filmées à nouveau de façon à obtenir la meilleure image possible.

[printed ephemera] 1 sheet (verso blank)

This item is filmed at the reduction ratio checked below/  
Ce document est filmé au taux de réduction indiqué ci-dessous.

10X	14X	18X	22X	26X	30X
<input type="checkbox"/>	<input type="checkbox"/>	<input type="checkbox"/>	<input type="checkbox"/>	<input checked="" type="checkbox"/>	<input type="checkbox"/>
12X	16X	20X	24X	28X	32X

The copy filmed here has been reproduced thanks to the generosity of:

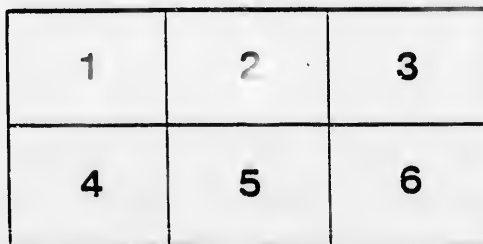
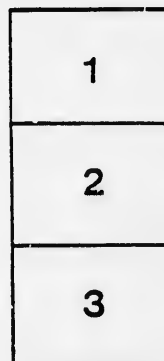
Archives of Ontario  
Toronto

The images appearing here are the best quality possible considering the condition and legibility of the original copy and in keeping with the filming contract specifications.

Original copies in printed paper covers are filmed beginning with the front cover and ending on the last page with a printed or illustrated impression, or the back cover when appropriate. All other original copies are filmed beginning on the first page with a printed or illustrated impression, and ending on the last page with a printed or illustrated impression.

The last recorded frame on each microfiche shall contain the symbol  $\rightarrow$  (meaning "CONTINUED"), or the symbol  $\nabla$  (meaning "END"), whichever applies.

Maps, plates, charts, etc., may be filmed at different reduction ratios. Those too large to be entirely included in one exposure are filmed beginning in the upper left hand corner, left to right and top to bottom, as many frames as required. The following diagrams illustrate the method:



L'exemplaire filmé fut reproduit grâce à la générosité de:

Archives of Ontario  
Toronto

Les images suivantes ont été reproduites avec le plus grand soin, compte tenu de la condition et de la netteté de l'exemplaire filmé, et en conformité avec les conditions du contrat de filmage.

Les exemplaires originaux dont la couverture en papier est imprimée sont filmés en commençant par le premier plat et en terminant soit par la dernière page qui comporte une empreinte d'impression ou d'illustration, soit par le second plat, selon le cas. Tous les autres exemplaires originaux sont filmés en commençant par la première page qui comporte une empreinte d'impression ou d'illustration et en terminant par la dernière page qui comporte une telle empreinte.

Un des symboles suivants apparaîtra sur la dernière image de chaque microfiche, selon le cas: le symbole  $\rightarrow$  signifie "A SUIVRE", le symbole  $\nabla$  signifie "FIN".

Les cartes, planches, tableaux, etc., peuvent être filmés à des taux de réduction différents. Lorsque le document est trop grand pour être reproduit en un seul cliché, il est filmé à partir de l'angle supérieur gauche, de gauche à droite, et de haut en bas, en prenant le nombre d'images nécessaire. Les diagrammes suivants illustrent la méthode.

## SUPPLEMENTARY LIST OF VOTERS—1889

FOR THE POLLING DISTRICT No. 7, part of the Township of OXFORD, in the Electoral District of  
NORTH LEEDS AND GRENVILLE

POLLING DISTRICT No. 7—Comprising the 4th and 5th Concessions of said Township of Oxford.

### Names to be Removed.

No	Name in Full. (Surname First.)	Cause of Removal.	No.	Name in Full. (Surname First.)	Cause of Removal.
14	Bernard, Asa	dead.	88	Hanlon, Jason	not on Roll.
21	Caldwell, John	dead.	99	Henry, John	not on Roll.
25	Conn, Charles	removed from township.	100	Henry, William	not on Roll.
28	Christie, Alfred	removed from township.	101	Hays, Charles	removed from township.
33	Cumming, George	dead.	102	Henry, Benjamin	removed from township.
36	Christie, John	dead.	103	Hanlon, Elisha Ray	not on Roll.
38	Coleman, Robert	removed from township.	106	Johnston, W. J.	not on Roll.
26	Christie, Robert	dead.	113	Knox, Geo., jr.	not on Roll.
41	Cumming, Duncan	dead.	122	Laloue, Frederick	transferred to No. 6.
42	Craig, William John	not on Roll.	123	Magee, David	transferred to No. 6.
55	Edwards, William, sr.	dead.	124	Morrison, Norval	removed from township.
57	Edwards, William?	not on Roll.	136	Murphy, Arthur	dead.
58	Edwards, Thomas	removed from township.	137	McTaggart, Joseph	not on Roll.
59	Fraser, John S.	removed from township.	152	McCrae, Joffries	transferred to Polling District No. 8.
60	Fenton, Erastus	removed from township.		McCrea, Samuel	transferred to Polling District No. 8.
68	Gilleland, William	dead.	154	McCargan, Miram	removed from township.
74	Gibson, Alexander	dead.	155	McCargan, William	removed from township.
75	Gair, Murdoch	removed from township.	166	Pettipiece, Charles	not on Roll.
76	Grant, Alexander	removed from township.	177	Robinson, Phillip	not on Roll.
77	Gamble, Robert	transferred.	180	Robinson, Robert O.	not on Roll.
81	Guy, Waller	not on Roll.	185	Stack, Henry	removed from township.
82	Harris, Geo. W.	not on Roll.	193	Tuck, Cyrus	removed from township.
84	Hutchins, Horace	dead.	202	Vancamp, Oberlin	removed from township.
85	Huntington, Erastus	dead.	205	Vancamp, Michael	removed from township.
87	Hanlon, Thomas	not on Roll.	208	Weir, James	not on Roll.

HERBERT S McDONALD,

REVISING OFFICER.

CERTIFIED BY ME,

HERBERT S. McDONALD,

Revising Officer for the Electoral District of North Leeds and Grenville.

