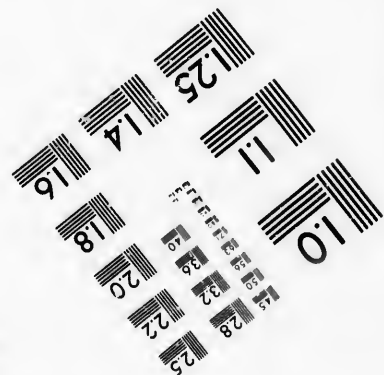
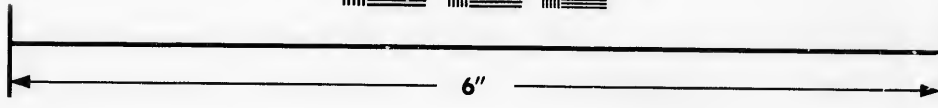
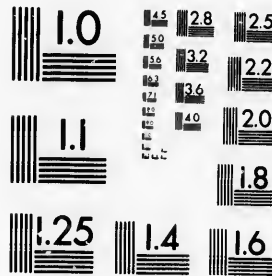


**IMAGE EVALUATION  
TEST TARGET (MT-3)**



**Photographic  
Sciences  
Corporation**

23 WEST MAIN STREET  
WEBSTER, N.Y. 14580  
(716) 872-4503

Can

**CIHM/ICMH  
Microfiche  
Series.**

**CIHM/ICMH  
Collection de  
microfiches.**



Canadian Institute for Historical Microreproductions / Institut canadien de microreproductions historiques

**© 1986**

Technical and Bibliographic Notes/Notes techniques et bibliographiques

The Institute has attempted to obtain the best original copy available for filming. Features of this copy which may be bibliographically unique, which may alter any of the images in the reproduction, or which may significantly change the usual method of filming, are checked below.

L'Institut a microfilmé le meilleur exemplaire qu'il lui a été possible de se procurer. Les détails de cet exemplaire qui sont peut-être uniques du point de vue bibliographique, qui peuvent modifier une image reproduite, ou qui peuvent exiger une modification dans la méthode normale de filmage sont indiqués ci-dessous.

- |  |  |
|--|--|
| <input type="checkbox"/> Coloured covers/<br>Couverture de couleur   | <input type="checkbox"/> Coloured pages/<br>Pages de couleur   |
| <input type="checkbox"/> Covers damaged/<br>Couverture endommagée  | <input type="checkbox"/> Pages damaged/<br>Pages endommagées   |
| <input type="checkbox"/> Covers restored and/or laminated/<br>Couverture restaurée et/ou pelliculée  | <input type="checkbox"/> Pages restored and/or laminated/<br>Pages restaurées et/ou pelliculées  |
| <input type="checkbox"/> Cover title missing/<br>Le titre de couverture manque   | <input checked="" type="checkbox"/> Pages discoloured, stained or foxed/<br>Pages décolorées, tachetées ou piquées   |
| <input type="checkbox"/> Coloured maps/<br>Cartes géographiques en couleur   | <input type="checkbox"/> Pages detached/<br>Pages détachées  |
| <input type="checkbox"/> Coloured ink (i.e. other than blue or black)/<br>Encre de couleur (i.e. autre que bleue ou noire)   | <input checked="" type="checkbox"/> Showthrough/<br>Transparence   |
| <input type="checkbox"/> Coloured plates and/or illustrations/<br>Planches et/ou illustrations en couleur  | <input type="checkbox"/> Quality of print varies/<br>Qualité inégale de l'impression   |
| <input type="checkbox"/> Bound with other material/<br>Relié avec d'autres documents   | <input type="checkbox"/> Includes supplementary material/<br>Comprend du matériel supplémentaire   |
| <input type="checkbox"/> Tight binding may cause shadows or distortion<br>along interior margin/<br>La reliure serrée peut causer de l'ombre ou de la<br>distorsion le long de la marge intérieure   | <input type="checkbox"/> Only edition available/<br>Seule édition disponible   |
| <input type="checkbox"/> Blank leaves added during restoration may<br>appear within the text. Whenever possible, these<br>have been omitted from filming/<br>Il se peut que certaines pages blanches ajoutées<br>lors d'une restauration apparaissent dans le texte,<br>mais, lorsque cela était possible, ces pages n'ont<br>pas été filmées. | <input type="checkbox"/> Pages wholly or partially obscured by errata<br>slips, tissues, etc., have been refilmed to<br>ensure the best possible image/<br>Les pages totalement ou partiellement<br>obscurcies par un feuillet d'errata, une pelure,<br>etc., ont été filmées à nouveau de façon à<br>obtenir la meilleure image possible. |
| <input checked="" type="checkbox"/> Additional comments:<br>Commentaires supplémentaires: [Printed ephemera] 12 p.   |  |

This item is filmed at the reduction ratio checked below/  
Ce document est filmé au taux de réduction indiqué ci-dessous.

|     |     |     |     |     |     |     |     |     |     |     |     |
|-----|-----|-----|-----|-----|-----|-----|-----|-----|-----|-----|-----|
| 10X | 12X | 14X | 16X | 18X | 20X | 22X | 24X | 26X | 28X | 30X | 32X |
|     |     |     |     | ✓   |     |     |     |     |     |     |     |

The copy filmed here has been reproduced thanks to the generosity of:

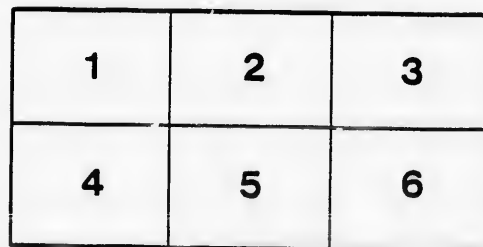
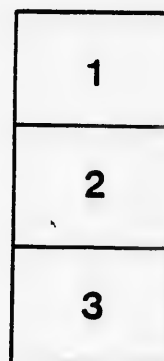
Seminary of Quebec  
Library

The images appearing here are the best quality possible considering the condition and legibility of the originals, copy and in keeping with the filming contract specifications.

Original copies in printed paper covers are filmed beginning with the front cover and ending on the last page with a printed or illustrated impression, or the back cover when appropriate. All other original copies are filmed beginning on the first page with a printed or illustrated impression, and ending on the last page with a printed or illustrated impression.

The last recorded frame on each microfiche shell contains the symbol  $\rightarrow$  (meaning "CONTINUED"), or the symbol  $\nabla$  (meaning "END"), whichever applies.

Maps, plates, charts, etc., may be filmed at different reduction ratios. Those too large to be entirely included in one exposure are filmed beginning in the upper left hand corner, left to right and top to bottom, as many frames as required. The following diagrams illustrate the method:



L'exemplaire filmé fut reproduit grâce à la générosité de:

Séminaire de Québec  
Bibliothèque

Les images suivantes ont été reproduites avec le plus grand soin, compte tenu de la condition et de la netteté de l'exemplaire filmé, et en conformité avec les conditions du contrat de filmage.

Les exemplaires originaux dont la couverture en papier est imprimée sont filmés en commençant par le premier plat et en terminant soit par la dernière page qui comporte une empreinte d'impression ou d'illustration, soit par le second plat, selon le cas. Tous les autres exemplaires originaux sont filmés en commençant par la première page qui comporte une empreinte d'impression ou d'illustration et en terminant par la dernière page qui comporte une telle empreinte.

Un des symboles suivants apparaîtra sur la dernière image de chaque microfiche, selon le cas: le symbole  $\rightarrow$  signifie "A SUIVRE", le symbole  $\nabla$  signifie "FIN".

Les cartes, planches, tableaux, etc., peuvent être filmés à des taux de réduction différents. Lorsque le document est trop grand pour être reproduit en un seul cliché, il est filmé à partir de l'angle supérieur gauche, de gauche à droite, et de haut en bas, en prenant le nombre d'images nécessaire. Les diagrammes suivants illustrent la méthode.

B. n. 465  
1

MONTRÉAL, le 15 Mai 1868.

MONSIEUR,

J'ai l'honneur de vous transmettre, suivant le désir des Directeurs, le rapport de gestion de l'Administrateur de la Société, qui embrasse toute la période écoulée entre le commencement de l'entreprise et le 1er mai courant. Ce rapport a été communiqué à l'assemblée générale des Actionnaires du 12 de ce mois.

Je vous communique en même temps le procès-verbal de la séance.

Vous vous félicitez, sans doute avec nous, du succès comparativement si flatteur de notre belle entreprise catholique, et vous continuerez de lui donner, comme toujours, le secours de votre bienveillance et de vos efforts pour en consolider de plus en plus les fondations.

Je suis encore particulièrement chargé d'appeler votre attention sur les arrérages de versements dont la Société a eu à souffrir, et je prendrai la liberté de vous prier de vouloir bien vous acquitter au plus tôt envers la Société, si vous êtes en retard. Il y a déjà eu 4 versements d'appelés.

La Société a fait la commande, à New-York, d'une grande presse à cylindre ; cette presse coûte très-cher, et la Société se fie sur la ponctualité de ses Actionnaires en retard à solder leurs arrérages pour acquitter ses nouvelles obligations. Les fabricants doivent expédier cette presse, et on l'attend de jour en jour.

Dans l'espoir, monsieur, que vous travaillerez avec nous avec plus de zèle que jamais, à promouvoir le succès de notre entreprise, qui est déjà en si bonne voie,

J'ai l'honneur d'être, etc.,

G. LAMARCHE, P<sup>TRE</sup>,

Secrétaire.

Bibliothèque,  
Le Séminaire de Québec,  
3 rue de l'Université,  
Québec 4, QUE.



Il est facile, d'après les chiffres du Rapport de M. l'Administrateur, de se faire une idée assez claire du gain ou de la perte que la Société a fait sur le capital souscrit et versé au coffre. Ce résultat est évidemment représenté par la différence entre le capital et l'avoir de la Société. Or, le capital reçu est de \$7,740. L'avoir de la Société est: 1o. en stock, \$3,854.72; 2o. en abonnements dûs \$4,053.87; 3o. en annonces et jobs dûs \$2,101.63; 4o. en argent en main \$292.63. Il y aurait à ajouter \$2,940 pour arrérages de versements sur les actions souscrites; mais n'en parlons pas pour le moment. Le total de l'avoir est donc \$10,302.85, moins les dettes passives de la Société qui s'élèvent à \$1,369.04, c'est-à-dire \$8933.81. La différence entre cette somme et le capital reçu représente les profits de la Société \$1,193. Ce qui donne au delà de 15 par cent de profit sur le capital employé. Et il faut remarquer que ce capital est entré par versements assez éloignés et que les opérations ne comprennent qu'une espace de huit mois. Il est donc bien évident, que même en allouant quelque chose pour les pertes possibles sur les créances, et, encore une fois sans parler des versements non encore faits, la Société a réellement fait d'assez bonnes affaires.

