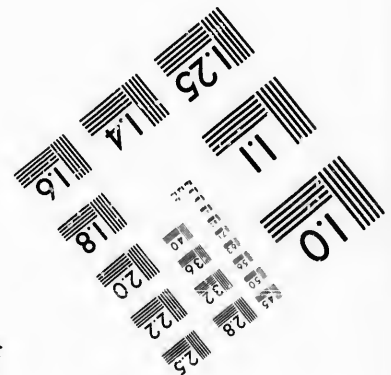
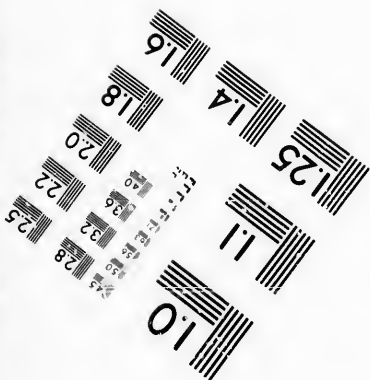
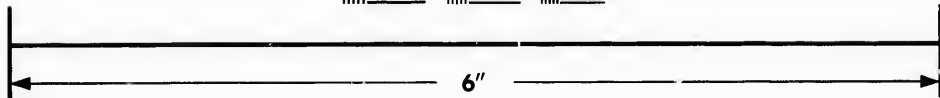
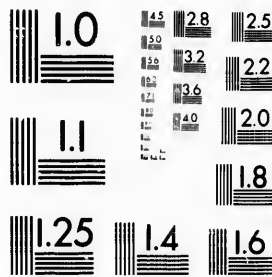


**IMAGE EVALUATION
TEST TARGET (MT-3)**



**Photographic
Sciences
Corporation**

23 WEST MAIN STREET
WEESTER, N.Y. 14380
(716) 872-4503

25
20
28
32
22
20
18

**CIHM/ICMH
Microfiche
Series.**

**CIHM/ICMH
Collection de
microfiches.**



Canadian Institute for Historical Microreproductions / Institut canadien de microreproductions historiques

11
01

© 1987

The copy filmed here has been reproduced thanks to the generosity of:

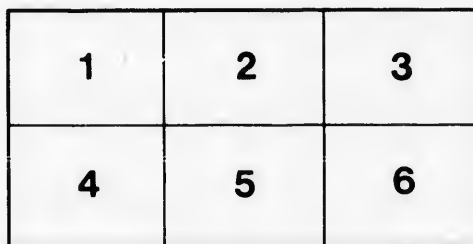
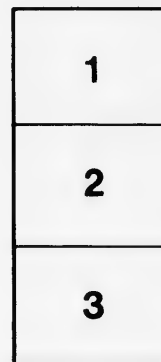
University of British Columbia Library

The Images appearing here are the best quality possible considering the condition and legibility of the original copy and in keeping with the filming contract specifications.

Original copies in printed paper covers are filmed beginning with the front cover and ending on the last page with a printed or illustrated impression, or the back cover when appropriate. All other original copies are filmed beginning on the first page with a printed or illustrated impression, and ending on the last page with a printed or illustrated impression.

The last recorded frame on each microfiche shall contain the symbol \rightarrow (meaning "CONTINUED"), or the symbol ∇ (meaning "END"), whichever applies.

Maps, plates, charts, etc., may be filmed at different reduction ratios. Those too large to be entirely included in one exposure are filmed beginning in the upper left hand corner, left to right and top to bottom, as many frames as required. The following diagrams illustrate the method:



L'exemplaire filmé fut reproduit grâce à la générosité de:

University of British Columbia Library

Les Images suivantes ont été reproduites avec le plus grand soin, compte tenu de la condition et de la netteté de l'exemplaire filmé, et en conformité avec les conditions du contrat de filmage.

Les exemplaires originaux dont la couverture en papier est imprimée sont filmés en commençant par le premier plat et en terminant soit par la dernière page qui comporte une empreinte d'impression ou d'illustration, soit par le second plat, selon le cas. Tous les autres exemplaires originaux sont filmés en commençant par la première page qui comporte une empreinte d'impression ou d'illustration et en terminant par la dernière page qui comporte une telle empreinte.

Un des symboles suivants apparaîtra sur la dernière image de chaque microfiche, selon le cas: le symbole \rightarrow signifie "A SUIVRE", le symbole ∇ signifie "FIN".

Les cartes, planches, tableaux, etc., peuvent être filmés à des taux de réduction différents. Lorsque le document est trop grand pour être reproduit en un seul cliché, il est filmé à partir de l'angle supérieur gauche, de gauche à droite, et de haut en bas, en prenant le nombre d'images nécessaire. Les diagrammes suivants illustrent la méthode.

tails
du
odifier
une
image

rrata
o

pelure.
à

32X

E

б
р
б
р
б
р
б
р
б
р
б
р
б
р
р

b x 4A 4AF .44y 74- 7σ.9σ' 7 Δσ°
V.bΔba², 4σ b 7σ 44° <7C6²?

a x 7σ(Δ4σ' p pA7b, 7σ7bba7- 7, 7 p
4777C.47 p2Lσ) 7 V 4(ΔVσ- Δσ° Δ.9.47
9 Δ(9L7 44° 47', b4 7 V a(ΔV(7d- b4 Δσ°
7 V.bΔba²x

b x 4.7σ b V Δ7- ΔΔL 7σ(Δ4σ'?

a x 7Vb 7 V7σ.47 7 7a7σ7L², b4 7
7 p 7a47 Δσ° <7C6a² b4 Δσ° 7 V.bΔ-
bσσx

b x 4.7σ 44° 7Vb?

a x 7.747 7 7σ7σ 7 7σ7σx

b x 4σ 7 b 7σ7σ 44° <7C6²?

a x 4σ' 7 p 747 7σ.7Δa², 7 7 7.47bΔ-
bσσ' p 4σ 77.47, p <7σ7a7d- 7 σpΔdσ- 7
77Δd-x

b x 4A U.p7y ΔΔL 9a² 4σ', 4σ b .
Δσ7σ?

. x 7 p 7Δ7σ7σ 47b² 47AF 7 b4 7 p 7σ
7. 47x

b x 7L7σ7d< 4 7σ 77 4A 7 .47L- 7 .p4²
47' 7 Δ(9Lbσσ-?

a x bΔ²; p σ>d< <σ7σ 7 7σ7Lbσσσ'x

b x 4σ (7 7> 7L7σ7d< 7 7.747 4A
7>-?

a x 7C77C a σ.777C 4σ 4σ²x

b x 4σU p aΔσd- 7 .p4² b σ7σσ'?

a x 7- 47Δ' 4.7σ .47y 7' 7 a b Δσ-
σbU', 7 L ΔΔL 474 b Δσ aΔaΔσ'7C<²
Δa 7 7σ7Lba² 7σx

b x .d4s d' d' n < a e d' ?

a x d' ; b < c > p q d' p d a e d' d' d' d' d' s t u
r d l u p i d' r s p i q b i d s i s h i d l - c u d' d' d' d' d' d' d' d' d' s i s r s x

b x d' s b d a e - v b d s o q b < ?

a x d' l r i d' h i r i d s l i s - d p d a e , r s r d r
d s o d h h h x

a < (d s b) 10.

b x d' s b d a p s s d < - o i b i s c u l b n s
l i s i d < - o ?

a x p b i s j d r s s c u r c b f d p d i r
d l . q s j , b < c p z l s) d i l r d p r d < d i
r d d x

b x d' s b d a e < ? a ?

a x d p < d i l d v d i l - v i r e d l s h i c v s
a h o p r p s d i b < d p i , d d p d d r z l s) , p
s i s s f s d d d r i d b r d) c d i d i b p a d s f a v
d d l d p i b c s q . d i , b < c d d l v i s . d o p b
r d) (d , b < c r a . d i p b d s d s i n l a e . v p
d p x

b x d l b d r d r - q b i d' s b d s s b c i d d d l ?

a x v n t x

b x d' s c b d i s - q b i ?

a x d d l v c v d i c , v i s q s s d < - o d p i d r -
i s s s x

b x d' s v s s b r d < - o ?

a x s < x

α x ῥῖ; ῥλ ῥ b ῖῖσῖ ῥλῖ ρ ῖῖῖῖῖῖ.
b ῥ ῥ ρ ῖῖῖῖῖῖ ῖῖ b ῥ ῖῖῖῖῖῖῖ ρ ῖῖῖ-
σῖῖῖῖῖῖ x

b x ῖῖῖῖ ῖῖῖ b ῖῖ ῖῖῖῖ-?

α x ῖῖῖ ῖῖῖῖ ῖῖῖῖῖ ῖῖῖῖῖῖ x

b x ῖῖῖῖ ῖῖῖ b ῖῖ ῖῖῖῖῖ ῖῖῖῖῖῖῖ

Δῖῖ Δῖῖῖῖῖῖῖῖῖ?

α x ρῖῖῖ) ῖ ρ ῖῖῖῖῖῖ ῖῖῖ, ῖ ῖ ῖῖῖ
ῖ ῖῖ ῖῖῖῖῖῖ ῖῖῖῖῖῖῖ x

b x ῖῖῖ ῖῖ ῖῖ ῖῖῖῖῖῖῖῖῖ v?

α x ρῖῖῖῖ ῖ ρ ῖῖ ῖῖῖῖῖῖ ῖῖῖ Δῖῖῖῖῖ-
ῖῖῖῖῖῖ, ρῖῖῖ) ῖ ῖῖ ῖ ῖῖῖῖῖῖῖ ῖῖῖ ῖῖ ῖῖ
ῖ ῖῖ, ῖ ῖ ρ ῖῖῖῖῖῖ v? b ῖ ῖῖῖ ῖῖῖῖῖῖ-
σῖῖῖῖ x

α ῖῖῖῖῖ 13.

b x ῖῖ ῖῖῖ ῖῖῖῖ ῖ ῖῖῖ ῖῖῖῖῖῖῖ ῖῖῖ Δῖῖῖῖ-
ῖῖῖῖῖῖῖ ρῖῖῖ), ῖῖῖῖῖῖ ῖ ῖῖῖῖῖ ῖ ῖῖῖῖ-
ῖῖῖῖῖ?

α x ῖῖῖῖ

b x ῖῖῖῖῖῖ ῖ ῖῖῖῖῖῖῖ ρῖῖῖ) ρ ῖῖῖῖῖῖ-
ῖ ῖῖῖῖῖῖ ῖῖῖ Δῖῖῖῖῖῖῖῖῖ?

α x ῖῖῖ ῖῖ ρ ῖῖ, ῖῖῖ ῖῖῖῖ ῖ ῖῖῖῖῖῖῖῖῖῖῖ
ῖῖῖῖῖῖ, b ῖ ῖῖῖῖῖῖῖ ῖῖῖῖῖῖῖῖ x

b x ῖῖῖ ῖῖ ῖῖῖῖῖῖ ρῖῖῖ)?

α x ρῖῖῖῖῖ ρ ῖῖῖῖ ῖῖ ῖ ῖῖῖῖῖ ῖῖῖ
ῖῖῖῖῖ x

b x ῖῖῖῖ ῖῖῖ ῖῖ?

α x ῖῖῖ ῖῖῖῖ ῖ ῖῖῖῖῖῖῖῖ x

ᎠᎡ.
ᎠᎦ-

b x ᎠᎡᎠ ᎠᎡ ᎡᎡ Ꭱ ᎡᎡᎡ?
a x ᎡᎡᎡ Ꭱ Ꭱ ᎡᎡᎡᎡᎡᎡ ᎡᎡᎡ ᎡᎡᎡᎡᎡ Ꭱ ᎡᎡᎡᎡᎡ
ᎡᎡᎡ Ꭱ ᎡᎡᎡ x

ᎡᎡᎡ

b x ᎡᎡᎡᎡ ᎡᎡᎡ Ꭱ ᎡᎡ ᎡᎡᎡᎡᎡᎡᎡ ᎡᎡᎡᎡ
ᎡᎡᎡᎡᎡᎡ?

ᎡᎡᎡ

a x ᎡᎡᎡᎡ ᎡᎡᎡᎡᎡᎡ ᎡᎡᎡᎡᎡ ᎡᎡᎡᎡᎡ ᎡᎡᎡᎡᎡᎡ
b x ᎡᎡᎡ Ꭱ ᎡᎡ ᎡᎡᎡᎡ ᎡᎡᎡᎡ ᎡᎡᎡᎡᎡᎡ?
a x Ꭱ Ꭱ ᎡᎡᎡᎡᎡᎡ ᎡᎡᎡᎡ ᎡᎡᎡᎡᎡ, ᎡᎡᎡ Ꭱ ᎡᎡᎡᎡ
ᎡᎡᎡᎡ x

ᎡᎡᎡ
Ꭱ Ꭱ
ᎡᎡᎡ-

b x ᎡᎡᎡ Ꭱ ᎡᎡᎡᎡᎡᎡ ᎡᎡᎡ, ᎡᎡ Ꭱ ᎡᎡᎡᎡᎡᎡ?
a x ᎡᎡᎡᎡ Ꭱ ᎡᎡᎡᎡᎡᎡ, Ꭱ ᎡᎡᎡᎡᎡᎡ Ꭱ ᎡᎡᎡᎡᎡᎡᎡᎡ
ᎡᎡᎡᎡᎡᎡᎡᎡᎡ x
b x ᎡᎡ ᎡᎡᎡᎡ) Ꭱ ᎡᎡᎡ ᎡᎡᎡᎡ ᎡᎡᎡ ᎡᎡᎡᎡᎡᎡᎡ
ᎡᎡᎡ Ꭱ ᎡᎡᎡᎡᎡᎡ?

ᎡᎡᎡ-
ᎡᎡᎡ-

a x Ꭱ Ꭱ ᎡᎡᎡ Ꭱ ᎡᎡᎡᎡᎡᎡ ᎡᎡᎡᎡᎡᎡ, Ꭱ ᎡᎡᎡ-
ᎡᎡᎡᎡ ᎡᎡᎡᎡᎡᎡᎡ Ꭱ ᎡᎡᎡᎡᎡᎡᎡ x
b x ᎡᎡᎡᎡᎡᎡ ᎡᎡᎡᎡ) Ꭱ ᎡᎡᎡ ᎡᎡᎡᎡ Ꭱ ᎡᎡᎡᎡᎡ-
ᎡᎡᎡᎡᎡᎡᎡ ᎡᎡᎡ?

ᎡᎡᎡ-

a x Ꭱ ᎡᎡᎡᎡᎡ Ꭱ ᎡᎡ ᎡᎡᎡᎡᎡᎡᎡᎡᎡᎡᎡᎡᎡ, ᎡᎡ
Ꭱ Ꭱ Ꭱ ᎡᎡᎡ Ꭱ ᎡᎡᎡᎡᎡᎡ ᎡᎡᎡ ᎡᎡᎡᎡᎡ ᎡᎡᎡ Ꭱ
ᎡᎡᎡᎡᎡᎡᎡᎡ Ꭱ ᎡᎡᎡᎡᎡᎡ) ᎡᎡᎡ ᎡᎡᎡᎡᎡᎡᎡᎡᎡᎡ x



ᎡᎡᎡᎡ

ᎡᎡᎡᎡᎡ 14.

Ꭱ ᎡᎡ

b x ᎡᎡᎡᎡ ᎡᎡᎡᎡᎡ ᎡᎡᎡᎡᎡᎡᎡ Ꭱ ᎡᎡᎡᎡᎡᎡᎡᎡ
ᎡᎡᎡ ᎡᎡᎡ ᎡᎡᎡᎡᎡ ᎡᎡᎡᎡ ᎡᎡᎡᎡᎡᎡᎡᎡᎡ?
a x ᎡᎡᎡ ᎡᎡᎡ ᎡᎡᎡᎡᎡᎡ ᎡᎡᎡ x
b x ᎡᎡᎡᎡ ᎡᎡᎡᎡ ᎡᎡᎡ?
a x ᎡᎡᎡᎡᎡ Ꭱ ᎡᎡᎡᎡᎡᎡᎡ ᎡᎡᎡᎡᎡᎡᎡ ᎡᎡᎡ,

ΔΔ-

α<Δσβ> 15.

ΔΑ-

b x ΔΛ b σ> - ΔΔ, Δ.∇σ β <ΡΠσδ- ΡΖ-
Lσ>> ρ ΠVσLσ- Δσ° Δ~Δ<Δσσ.Δ>?

ΔΡ°

α x ΔΔΔ x

ΔΛ

b x Δσ> ∇ΔσβUδ<σ> ΔΔ° σ< ΔUα b LL-
Δ>.Δδ<σ> ΔΡ° Δ~Δ<Δσσ.Δ> ΔL 9α> ΔΡ>?

Δ<σ>

α x ΔΔΔ x

ΔΔ ρ

b x Δ ρ α.Ρ<δ.Δ> α Δσ° ΔΔΔΔσσ.Δ>?

ΡΛρ-

α x ΔΔ<σ>; β< Δ b< LLβU>β.βσ' Δ ρ ΔΔ

β<

Γσδ.Δ> ΡΖLσ>> x

b x .9δσ ΔΔ° β LLβU>β.βσσ'?

Δσ.Δ>

α x ΡΖLσ>> ΔΔ Δ ρ ΔΔ> ρ ΔΔΔΔΔ>Δ>; ρ

?

<<ΓΔ>.Δ> ΔΔ° αΔΔΔσ Δβ' ρ Δ<ΔΔ> Δ> ΔUα>>
σ>δ.Δ>ΡΔβ' Γσ', Δσ σ.Δ>ΡΔβ' βΡα ΔΡ° ΔΔΔ-
ΔΡ9Δσσ.Δ> ρ ><<Δ>.Δ> Δ ><βσ.Δ>, β< Δ<
δ<ΡΔ> ΔσΔα> ρ ΔΔΔΔΔ>, ΔΛ Δ ΔΔ β ΔΔ>.Δ>
∇Δ α<ΡΔΔ.Δ> ρ Δ<ΔΔ ΔUα> ρ <>ΡΔ>, Γ Δ<
β ΔΔΔΔ> ∇ ρ LLΔΔ>.Δ> x

Δ> Δ

b x ρ ΓΔΔΔΔ>∇Λρ α ΔΔΔΔ?

β ρ

α x ΔΔ<σ>; ΔΔΔ ρ ΔΔΔΔ- Γσ' ρ ΔΔΔΔ, β<
Δ ΔΔΔ Δ ρ ΓΔΔΔ> Δ~Δ<Δσσ.Δ> ΔΛ β
σ>- x

ΔΔΔ

ΔΔ Δ

ΔΔ ρ

> .ΡΔ>

Δσρ> ρ

α<Δσβ> 16.

ΔΔΔ>

b x ΔΛ β σ> - ΔΔΔ, Δσ> β ΔΔΔΔ> Δ~
Δ<Δσσ.Δ>?

Δσσ·Δ', Γ·β (Ϸ ϲ ΡΥσL- ΡΖLσ)), Δ'ΛΡ ϲ L'βΔ
ΝΥΡΡϳ*

β x ·ϳδσσ β ἸLβ- ΔΡΥΠΡ ΔΔ° ἕL?

α x ·ΔΡ- ΔΡΔ' Ἰῆ ἄ·ΔΡ·Δ', Δ ϲ ΔΣ ΔΣ))
Ρ?ῆ, Δ'ΛΡ β ΔσΣΣ' ΡΡ ΔΥΓ'ΔβΓ', Γ ΔΔL
Ρ (Σ <Γ·Δ'βσ'Δ- ΡΖLσ))*

β x Δσ) ∇ΣσβUδ<σ ΔΔ° ΡΡΔΥΓ'ΔβΓ'?

α x ἕL Δ ΡΡΔΥΓ'ΔβΓ'*

β x Ἰῆ ἔ ϲ Γ·ΔΔ'·∇ΛΡ' ἕL?

α x βΔ; ϲ Δσ LL'δ' Δ βΡ'·∇'·Δ' Δ'Ρ,
βΔ (Ϸ Δ Ρ ΡΡ·ΔL·Δ' Δ' ΔσΣἔ·VL' Ρ <Γ·Δ'σ-
Δσ- <β) Lσ)), ΔΔ° β Δ'Ρ σ'ΡΔ' ΡΖLσ)), ΔΔ
(Ϸ ϲ ΔαΔ'Π<, ϲ σἔσΣ' σ β LβL Δ'~Δ'
ΔΡL'ΔΔσσ Γ (Ϸ ΔΛ β ΛΡ'ϳσΓδ' ΡΖLσ))
Γ (Ϸ Δ'ΛΡ ϲ LΓῆΓ' Γσ' β ἈLΠ'*

αΔ'Δσβ) 22.

β x Δ·∇σ) β ΝΥΡ' Δ'~Δ' ΔΡσ ΔΛ β σ>-
ΔΔ° ἕL?

α x Δ ·Ρῆ ~ΔΔ'ῆ β ΔΣσβ'σ'Ρ, Δ'ΛΡ ϲ βΡ-
<Π', β ΔΡδ Δ'Ρσρ·Δ' ϲ ΔΣΡϳ, βΔ (Ϸ ϲ β
LΠ'(Δσἔ·Δ Δ Ρ Δἔ) Δ' ΔσΣἔ·VL'*

β x ·ϳδσ) β Δ'Ρ' ΔΔ βΡ<Π'·Δσ'?

α x Lσ ΔΡ° Δ'~Δ·Δσσ·Δ Δ Ρ ·Δ'∇ἔ-
<L·Δ' Ρ?Δ', VΣ' ἕL Δ Γβ'ΔσL, Ρ ΝΥ-
σΓδ·Δ'*

β x ·ϳδσ) β Δ'Ρ' ΔΔ Ρ ΔΡΣΡἔσ·Δ'?

ΔσσΔ,
L9Δσσ
ρδΔL9-
ρΔρ9Δ-
ΔΔ° ρ
ρ ρρΔ-
ΔΔ.ββ-

ΔΔ° >ήσ.β) <ίπρ β ήαβρρ<βπσ', Δ ρ >ρ& (ϕ
ρϕϕ, Δ Δσρϕ ϕ Δ ρ <ί<ρ) ρ ρρ.Δ-*

β * <ΔΔ & βΔ) Δ ρ ήν<ρ) ρ ρ<Γσ- Γ~Δ)?

α * Δρϕ; j< Δ'β~Δ; νσ' ϕ' Δ ρρδ-
ΔLβα, <ίλρ β λρΔσ'νλρ', ΔΔ ρ Δρ) .9δσ
'νρ ρ Δα<.<ίσ.Δρδ' ΔΔ >ήσ.β) Γ'δ' ρσβ ρ
ρ Γσ.<λσ' Δρ° 9πLρρρ'; ϕ' ϕ Δ ρ ΓδΔ-
σσLσ ρ ρ<Γσ- Γ~Δ), Δ ρ Δ& ϕ 9δ Δ) <<-
ΓσL9δα' j< ρ' <ί.Δ.Δ' Δρ° 9πLρρρ' ρ Δ'-
σ9Γσσ.β, Δλ ϕ ρ<ν<λ'ν.9 ρ β'ρ)α.Δ' ρ
Γδ)ν.β, βΔ) ϕ σ Δ) j< ρ' <ίΔ'ρ&.<Δ.ρ
Δ'-σ9Γσα.β'*

ρ ϕ ρ

β * βΔ) & ϕ' ρ ΔρLΔ Δσλ'π9ρ ρβ-
ϕ'Δ)?

, <ίλρ ρ
ΔL.<.<ί
ΔΔL ρ
- Δϕϕ*

α * Δρϕ ΔΔ Δ ρ Δα) Δ ρρδνLβ)Δ) Δσϕ'
'νπ ΔUα' Δρ'β° ρ ϕ.β' Γϕ ΔΔL 9Γβ.ν'
νσ' L'ρ'ρU ΓρLλρ' β< νσ' L'ρ'ρU' Δβ β
λΓ<Δδρ' Δσσ <Δ'Δ' λ<LΔσϕ' ρ'λ' ϕ <ΔΔ
σ'δπδ 9 Δρ).9 <Δ° ΔρL Δ α'νσL ρ β
Δα.Δ' Γϕ ρλ-Δσσ.Δ-*

αΔσΓ,
ρρσσρρ
, ϕ' ρ
ϕ >- ρ
Γ ϕ β

β * ρ Δσρ9.Δ' & β Δδ.Δ' ϕ'Δ)?

α * Δρϕ Δ ρ λα.Δ' Δσ° L'ρ'ρU) Δρ .Δρ'-
Δ)α.Δ' ϕ Δ ϕ.ρ'Δσ.Δ' Γϕ ρ.Δρ'Δδ.Δ' ϕ'Δ) β<
ϕ Lσ <ίσσ&ν' Δ ρ ϕ.ρρ)α.Δ Δ ϕ.ρ'Δσ.Δ'
Γβ)σβ) βρα ϕ ν<σ.Δ' ρ λ<ρ.Δ' ρ Δρ).Δ'
ΔΔα (ρU<δρ <Δ° νΔα- ρΔ< Δ πσσβρ'Δσ'*

ρ ρUσL-
β Δσ-
Δϕϕ ρ
σ° ρ ρρ-
λλ'δρβ)

β * Δλ <αρβ) ρβϕϕ <Δσ β) ϕ' ϕ'?

α * Δ ρLΔ'σ ΔΔ°νσ ΔUασ ρ 9Δ'ρΔρ)
ϕ ρ σσ.Δ'ρ)Δ' Δρ° ρΓ Δ Δσσ.Δ'*

β * <Δσ β Δρ)- νσjL- Δσ° ρΓ Δσσ.Δ'?

ב * ד'ס' ב' Δ'ס' .ד'ק'ל' .ד' Δ'ס' <ס'ר' - ד'ל'ל' ?

א * ר'פ'פ'פ'ד'א' ר' ד'ר' ל'ר'כ'ב' מ'כ'ד'ר'Δ' ל'ב'ד' -
ר'פ'מ'נ'ר'פ', ב'ר' ל' ב' ס'פ'ר'כ' .ד'ר' Δ'U'q'q' L'ב'ד' Δ'ד'U
Δ'U'q'q' Δ' ר' ז'ר'ב'b'ז' .ד' Δ'P' R'P'q'Δ'L'b'q' b'r' L' Δ'
ר' r'p'p'b' .ד' b'P'q' Δ'ר' .ד' b'r' L' Δ' ר' J'p'p'p'b' -
d' .ד' Δ'ס' <ס'ר'ס'ר' ד'ל'ל' .ב' ר' Δ'L'J' .ד' L' Δ'ס' -
Δ'r' .L'b'p' Δ'P'P' .r' .Δ' Δ'q' b' P'q' .b'r' .מ' .<J'P'
Δ'Δ' Δ'Λ' *

א'ר'Δ'ס'ב' 47.

Δ'P' Δ'K'c'c' Δ' Δ'P'P'q'Δ'ס' .ד' *

ב * Δ' .Δ'ס' ב' Δ'P'Δ'Δ' Δ'Δ' .Δ'ס' L'r'q'Δ'b'ס'ס' Δ'Δ'°
Δ'K'c'c' Δ' Δ'P'P'q'Δ'ס' .ד' b' Δ'P'ס'b'U' ?

א * Δ'Δ'° ב' Γ' Δ'P' .Δ'Δ'r' - ז' b' Δ'P'ס'b'r' -
Δ'Δ' .Δ'ס' L'r'q'Δ'b'ס'ס' b'r' Δ' Γ' .ז' .Δ'P'Δ'ס'ס' Δ' ר'
Δ'P'Δ'Δ'L' .ד' Δ'ס'P'z'v' (r' .v' .r' .Δ'ס' - Δ'ס'° r' .L' .b'
n'Δ'Δ'c' b' Δ'P'ס'b'r' - *

ב * .q'Δ'ס' Δ'z'σ' .J'P'b'U' Δ'Δ'L' L'r'q'Δ'b'ס' .?

א * Δ'Δ' L'r'q'Δ'b' Δ'σ' .J'P'b'U' Δ'z'σ' .n' .Δ'Δ'c' .Δ'P'°
Δ'σ'P'z'v' (r' .v' .r' .Δ' .Δ' .Δ' .r' .L' .Δ' .Δ'° Δ'Δ'° Δ'Λ' P'
Δ'r' Δ'σ' .b'σ' - r' .L' .b' Δ'Δ'° Γ' .Δ'P' .Δ'Δ'r' <T' b'
P' R'P'q'Δ'L' .Δ'Δ'c' .Δ'σ' Λ'Δ'U' Δ'σ'P'z'v' b'r' L' Δ'
Δ'σ' .J'P'b'U' Δ'Δ' .Δ' .q'Δ'σ' Δ'P'P'q' .Δ'Δ'c' .Δ'Δ'° Δ'K'c'c'
Δ'Δ'° Δ'Λ' Δ'r' P' .q'P'b'c'Δ'Δ' .r' U' .v' .r' .Δ' - r' .L' .b'
Λ'σ' Δ'Δ'L' ? Δ'U'z' .P' Δ'z' - *

ב * Δ'Δ'c'Δ'Δ'P' Δ'σ' Δ'σ' .q'Δ'σ' Δ'z'σ' .J'P'b'U'P'°
Δ'Δ'L' L'r'q'Δ'b'ס' .?

א * Δ'σ'° L'L'c'Δ'Δ'P'P'q'Δ'q' b' Δ'P'P'q' .Δ' Δ'P'°
Δ'K'c'c' , b'r' L' b' Δ'P' b' .b'c'P'Δ' .c' σ'c' Δ'P'° .b'z'

