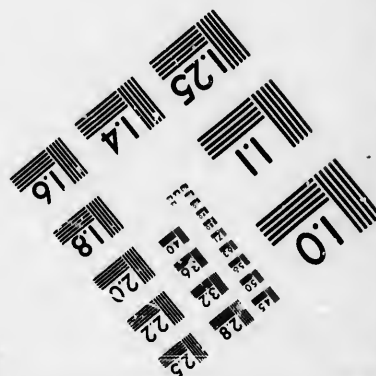
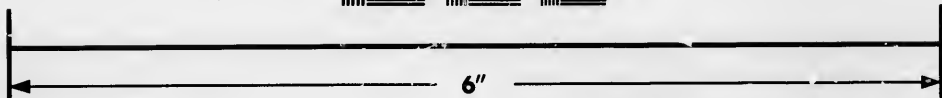
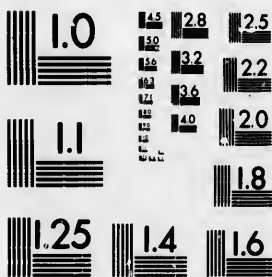


**IMAGE EVALUATION
TEST TARGET (MT-3)**



**Photographic
Sciences
Corporation**

23 WEST MAIN STREET
WEBSTER, N.Y. 14580
(716) 872-4503

1.8
2.0
2.2
2.5
2.8
3.2
3.6
4.0

**CIHM/ICMH
Microfiche
Series.**

**CIHM/ICMH
Collection de
microfiches.**



Canadian Institute for Historical Microreproductions / Institut canadien de microreproductions historiques

01
05
57

© 1985

Technical and Bibliographic Notes/Notes techniques et bibliographiques

The Institute has attempted to obtain the best original copy available for filming. Features of this copy which may be bibliographically unique, which may alter any of the images in the reproduction, or which may significantly change the usual method of filming, are checked below.

L'Institut a microfilmé le meilleur exemplaire qu'il lui a été possible de se procurer. Les détails de cet exemplaire qui sont peut-être uniques du point de vue bibliographique, qui peuvent modifier une image reproduite, ou qui peuvent exiger une modification dans la méthode normale de filmage sont indiqués ci-dessous.

- Coloured covers/
Couverture de couleur
- Covers damaged/
Couverture endommagée
- Covers restored and/or laminated/
Couverture restaurée et/ou pelliculée
- Cover title missing/
Le titre de couverture manque
- Coloured maps/
Cartes géographiques en couleur
- Coloured ink (i.e. other than blue or black)/
Encre de couleur (i.e. autre que bleue ou noire)
- Coloured plates and/or illustrations/
Planches et/ou illustrations en couleur
- Bound with other material/
Relié avec d'autres documents
- Tight binding may cause shadows or distortion
along interior margin/
La reliure serrée peut causer de l'ombre ou de la
distorsion le long de la marge intérieure
- Blank leaves added during restoration may
appear within the text. Whenever possible, these
have been omitted from filming/
Il se peut que certaines pages blanches ajoutées
lors d'une restauration apparaissent dans le texte,
mais, lorsque cela était possible, ces pages n'ont
pas été filmées.
- Additional comments:/
Commentaires supplémentaires:

- Coloured pages/
Pages de couleur
- Pages damaged/
Pages endommagées
- Pages restored and/or laminated/
Pages restaurées et/ou pelliculées
- Pages discoloured, stained or foxed/
Pages décolorées, tachetées ou piquées
- Pages detached/
Pages détachées
- Showthrough/
Transparence
- Quality of print varies/
Qualité inégale de l'impression
- Includes supplementary material/
Comprend du matériel supplémentaire
- Only edition available/
Seule édition disponible
- Pages wholly or partially obscured by errata
slips, tissues, etc., have been refilmed to
ensure the best possible image/
Les pages totalement ou partiellement
obscurcies par un feuillet d'errata, une pelure,
etc., ont été filmées à nouveau de façon à
obtenir la meilleure image possible.

This item is filmed at the reduction ratio checked below/
Ce document est filmé au taux de réduction indiqué ci-dessous.

10X	14X	18X	22X	26X	30X
<input type="checkbox"/>	<input type="checkbox"/>	<input type="checkbox"/>	<input type="checkbox"/>	<input type="checkbox"/>	<input checked="" type="checkbox"/>
12X	16X	20X	24X	28X	32X

The copy filmed here has been reproduced thanks to the generosity of:

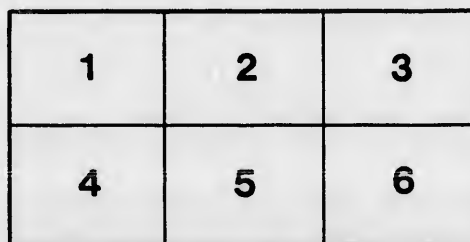
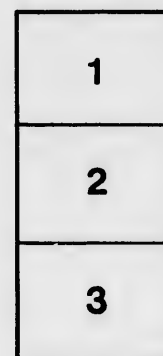
Seminary of Quebec
Library

The images appearing here are the best quality possible considering the condition and legibility of the original copy and in keeping with the filming contract specifications.

Original copies in printed paper covers are filmed beginning with the front cover and ending on the last page with a printed or illustrated impression, or the back cover when appropriate. All other original copies are filmed beginning on the first page with a printed or illustrated impression, and ending on the last page with a printed or illustrated impression.

The last recorded frame on each microfiche shall contain the symbol \rightarrow (meaning "CONTINUED"), or the symbol ∇ (meaning "END"), whichever applies.

Maps, plates, charts, etc., may be filmed at different reduction ratios. Those too large to be entirely included in one exposure are filmed beginning in the upper left hand corner, left to right and top to bottom, as many frames as required. The following diagrams illustrate the method:



L'exemplaire filmé fut reproduit grâce à la générosité de:

Séminaire de Québec
Bibliothèque

Les images suivantes ont été reproduites avec le plus grand soin, compte tenu de la condition et de la netteté de l'exemplaire filmé, et en conformité avec les conditions du contrat de filmage.

Les exemplaires originaux dont la couverture en papier est imprimée sont filmés en commençant par le premier plat et en terminant soit par la dernière page qui comporte une empreinte d'impression ou d'illustration, soit par le second plat, selon le cas. Tous les autres exemplaires originaux sont filmés en commençant par la première page qui comporte une empreinte d'impression ou d'illustration et en terminant par la dernière page qui comporte une telle empreinte.

Un des symboles suivants apparaîtra sur la dernière image de chaque microfiche, selon le cas: le symbole \rightarrow signifie "À SUIVRE", le symbole ∇ signifie "FIN".

Les cartes, planches, tableaux, etc., peuvent être filmés à des taux de réduction différents. Lorsque le document est trop grand pour être reproduit en un seul cliché, il est filmé à partir de l'angle supérieur gauche, de gauche à droite, et de haut en bas, en prenant le nombre d'images nécessaire. Les diagrammes suivants illustrent la méthode.

rrata
to

peure,
n à

32X

F

C

C

F

le
d'ic
Qu
hon

le s
la
me

"
"
"

am
son

N:

Th
d'a
ga

V

R

V

rr

CIRCULAIRE A MM. LES MEMBRES DE LA SOCIÉTÉ ECCLÉSIASTIQUE
DE St. MICHEL.

— ← ● → —
Québec, 18 mars, 1836.

MESSEURS,

J'AI à vous prévenir que les six années de vos derniers Procureurs étant sur le point d'expirer, vous devez en nommer douze autres pour leur succéder. J'attends d'ici à deux mois, les votes de ceux d'entre vous qui demeurent dans les districts de Québec, de Montréal et des Trois-Rivières : les réponses des membres qui résident hors de ces districts seront attendues plus tard.

De plus je vous informe que ceux des membres de la Société qui se sont réunis, le 2 septembre dernier, au lieu ordinaire du Bureau, ont désiré que l'amendement à la XXXVIe. règle de la Société, tel qu'exprimé ci-après, fût proposé à tous les membres.

“ Dans le cas où il n'y aurait que six Procureurs au Bureau, deux des douze membres qui ont réuni le plus de suffrages après les Procureurs élus, remplacent tout, pour le moment, les deux Procureurs qui manquent pour former le *quorum* : et s'il ne se trouve pas à l'assemblée deux membres ainsi qualifiés, les deux plus anciens membres présents feront l'office de Procureurs *pro tempore*.”

En conformité à ce qui a été ainsi exprimé dans cette réunion, je sou mets le dit amendement à votre considération, et vous prie de me transmettre votre réponse à son égard.

Je suis, bien sincèrement,

Messieurs,

votre très-humble et

très-obéissant serviteur,

L. J. G. de L'Église, P. S. E. L. G.

LISTE DES MEMBRES DE LA CAISSE ECCLÉSIASTIQUE.

N. B. Les noms de ceux qui remplissent actuellement l'office de Procureur, sont précédés de ce signe †.

Année d'agrégation.	MESSEURS.	Année d'agrégation.	MESSEURS.
1799.	Alinotte Bonaventure, † Perras Jean Bte. † Rimbault Jean, Villade Antoine,	1802.	† Dénéchaud Chs. Denis, Lefrançois Alexis, Boucher Jean Bte. (a)
1800.	Desjardins Es. Jos. (a) Paquet Raphael, † Bedard Antoine,	1803.	Fournier Vincent, Daulé Jean Denis,
1801.	Gagnon Joseph, Rauvozyé Frs. Ignace,	1804.	Joyer René, Orfroy Urbain,
		1805.	Maguire Thomas,
		1807.	Delamais Louis,

(a) Ces Messieurs ayant obtenu du Bureau la démission de leur charge de Procureur, il serait inutile de les reciter.

<i>Année d'agrégation.</i>	MESSIEURS.	<i>Année d'agrégation.</i>	MESSIEURS.
1807.	Aubry Laurent,	1826.	Bourget Ignace,
1808.	† Kelly Jean-Baptiste,		Pepin Thomas,
	Gagnon Antoine,		Porlier Frs. Paschal,
1810.	Fortin Barthélemi,	1827.	Bernier Jean-Baptiste,
1811.	† Raby Louis,		Tétreau Hubert,
	† Viau Pierrc,		Roy Pierre,
	Beaubien Ls. Jean,		Girouard Henri Liboire,
1813.	Leclerc Alexis,		Montminy Ls. Ant.
	† Mignault Pierre Marie,		Malo Stanislas,
	Lacasse Joseph,	1828.	Power Michel,
	Bedard Laur. Thomas,		Mailloux Alexis,
	Bruncau René Olivier,		Arsenault Gabriel,
1815.	† Cadieux Louis Marie,		Poulin Louis,
	Parent Philippe Auguste,		Ricard Pierre Damase,
	† Manseau Antoine,		Larue Olivier,
	† Côté Frs. Xavier,		Crevier Edouard,
	† Demers François,		Naud Jean,
	Pâquin Jacques,	1829.	Faucher Edouard,
	Gaulin Mgr.		McMahon Jean-Baptiste,
	Léprohon Jos. Onésime,		Harper Charles,
1816.	Rivard Germain,		Prince Jean Charles,
1817.	Morisset Jos. Edouard,		Carrier Michel,
	Hudon Hyacinthe,		Querrier Edouard,
	Duguay Pierre,		Parant Et. Edouard,
	Cecil Jos. Etienne,		Ferland Jn. Bte. Ant.
	Primeau Chs. Jos.		Belcourt Geo. Ant.
1818.	Signay Mgr. <i>Président</i> ,		Nau Louis,
	Gatien Félix,		Delège Frs. Xavier,
	Dumoulin Sévère,		Durocher Théophile,
	Clément Pierre,	1830.	Cazeau Chs Félix,
	Brodeur Louis,		Marcotte Henri,
	Lefrançois Jos. Philippe,		Desrochers Benjamin,
	Daveluy Jean Bte.		Brunet Frs. Xavier,
1819.	Lefebvre Louis Marie,		Laberge Joseph,
	Leclerc Pre. Flavien,		Boucher Joachim,
	Gaboury Joseph,		Turcotte Frs. Magloire,
	Gagnon Jean Frs.		Vinet Jacq. Janvier,
	Poirier Isidore,		Tessier Augustin,
1820.	Blanchet Frs. Norbert,		Dion Charles,
1821.	Létang Théodore,	1831.	Potvin Jean-Baptiste,
	Destrosmaisons Ths. Ferruce,		Trudel Jos. Narcisse,
	† Co.cke Thomas,		Pâquet Joseph,
	Delisle Jos. David,		Montminy Edouard,
	Blanchet Magloire,		Têtu David Henri,
1822.	Baillargeon Chs. Frs.		Lévêque Zéphirin,
1823.	Mercurc Pierre,		Nelligan Jacques,
1824.	Dufresne Michel,		Robson Hubert,
	Bégin Charles,		Déziel Jos. David,
	Caron Thomas,		Désilets Louis Onésime,
	Fortier Narcisse Chs.	1832.	McHarron Guillaume,
	Giroux Olivier,		Couture Joseph,
	Papineau Tous. Victor,		Proutx Louis, <i>Senior</i> ,
	Béland Pierre,		Casault Louis Jacq.
	Baillairgé Jean Frs.		Huot Pierre,
	Brais Amable,	1833.	Harper Jean,
1825.	Asselin Joseph,		Derome George,
	McMahon Patrice,		Maranda Jean-Baptiste,
	Gauvreaux Cécéstin,		Boucher François,
	Paisley Hugues,		Aubry Luc,
	Bedard Pierre,		Pouliot Paschal,
	Boisverd Alexandre,		Gréniér Benjamin,
	Gosselin Ant. <i>Senior</i> ,		Dupuis Jean-Baptiste,

<i>Année d'agrégation.</i>	MESSIEURS.	<i>Année d'agrégation.</i>	MESSIEURS.
1833.	Tremblay Godfroi, Perrault Félix, Belle-isle Frs. Hilaire, Grady John, Belle-isle Louis Léon, Leclerc Jos. Olivier,	1834.	Fréchette Théophile, Beaumont Pierre, Baillargeon Etienne, Chiniquy Charles, Langevin Antoine, Noël Léon Martin, Parant Louis, <i>Junior</i> , Sirois Zéphirin,
1834.	Turgeon Mgr. <i>Vice-Président</i> . Villeneuve Pierre, Label Jean-Baptiste, Gosselin Ant. <i>Junior</i> , Burke Patrice, Desrochers Jules, Proulx Louis Antoine,	1835.	O'Dwyer Patrice, Drolet Hector, Hébert Nicolas, Pilote François.

Total des membres,—167.

