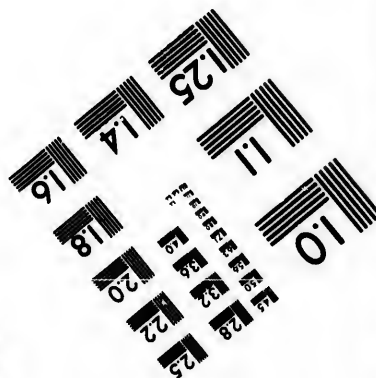
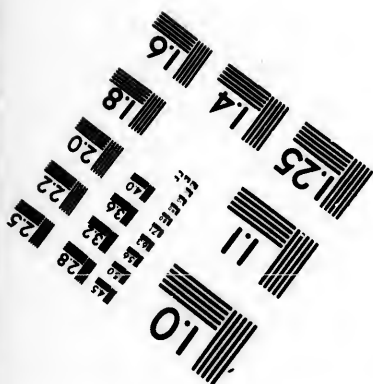
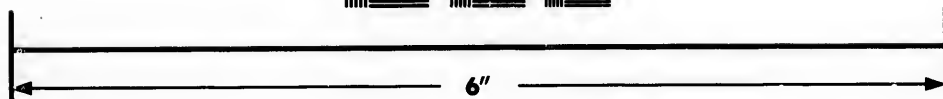
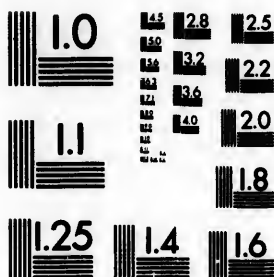


**IMAGE EVALUATION
TEST TARGET (MT-3)**



**Photographic
Sciences
Corporation**

23 WEST MAIN STREET
WEBSTER, N.Y. 14580
(716) 872-4503

15 128
16 132
18 122
20

**CIHM/ICMH
Microfiche
Series.**

**CIHM/ICMH
Collection de
microfiches.**



Canadian Institute for Historical Microreproductions / Institut canadien de microreproductions historiques

10
11

© 1985

Technical and Bibliographic Notes/Notes techniques et bibliographiques

The Institute has attempted to obtain the best original copy available for filming. Features of this copy which may be bibliographically unique, which may alter any of the images in the reproduction, or which may significantly change the usual method of filming, are checked below.

L'Institut a microfilmé le meilleur exemplaire qu'il lui a été possible de se procurer. Les détails de cet exemplaire qui sont peut-être uniques du point de vue bibliographique, qui peuvent modifier une image reproduite, ou qui peuvent exiger une modification dans la méthode normale de filmage sont indiqués ci-dessous.

- | | |
|--|--|
| <input type="checkbox"/> Coloured covers/
Couverture de couleur | <input type="checkbox"/> Coloured pages/
Pages de couleur |
| <input type="checkbox"/> Covers damaged/
Couverture endommagée | <input type="checkbox"/> Pages damaged/
Pages endommagées |
| <input type="checkbox"/> Covers restored and/or laminated/
Couverture restaurée et/ou pelliculée | <input type="checkbox"/> Pages restored and/or laminated/
Pages restaurées et/ou pelliculées |
| <input type="checkbox"/> Cover title missing/
Le titre de couverture manque | <input checked="" type="checkbox"/> Pages discoloured, stained or foxed/
Pages décolorées, tachetées ou piquées |
| <input type="checkbox"/> Coloured maps/
Cartes géographiques en couleur | <input type="checkbox"/> Pages detached/
Pages détachées |
| <input type="checkbox"/> Coloured ink (i.e. other than blue or black)/
Encre de couleur (i.e. autre que bleue ou noire) | <input checked="" type="checkbox"/> Showthrough/
Transparence |
| <input type="checkbox"/> Coloured plates and/or illustrations/
Planches et/ou illustrations en couleur | <input type="checkbox"/> Quality of print varies/
Qualité inégale de l'impression |
| <input type="checkbox"/> Bound with other material/
Relié avec d'autres documents | <input type="checkbox"/> Includes supplementary material/
Comprend du matériel supplémentaire |
| <input type="checkbox"/> Tight binding may cause shadows or distortion
along interior margin/
Le reliure serrée peut causer de l'ombre ou de la
distorsion le long de la marge intérieure | <input type="checkbox"/> Only edition available/
Seule édition disponible |
| <input type="checkbox"/> Blank leaves added during restoration may
appear within the text. Whenever possible, these
have been omitted from filming/
Il se peut que certaines pages blanches ajoutées
lors d'une restauration apparaissent dans le texte,
mais, lorsque cela était possible, ces pages n'ont
pas été filmées. | <input type="checkbox"/> Pages wholly or partially obscured by errata
slips, tissues, etc., have been refilmed to
ensure the best possible image/
Les pages totalement ou partiellement
obscurcies par un feuillet d'errata, une pelure,
etc., ont été filmées à nouveau de façon à
obtenir la meilleure image possible. |
| <input type="checkbox"/> Additional comments:
Commentaires supplémentaires: | |

This item is filmed at the reduction ratio checked below/
Ce document est filmé au taux de réduction indiqué ci-dessous.

10X	14X	18X	22X	26X	30X
<input type="checkbox"/>	<input type="checkbox"/>	<input type="checkbox"/>	<input checked="" type="checkbox"/>	<input type="checkbox"/>	<input type="checkbox"/>
12X	16X	20X	24X	28X	32X

The copy filmed here has been reproduced thanks to the generosity of:

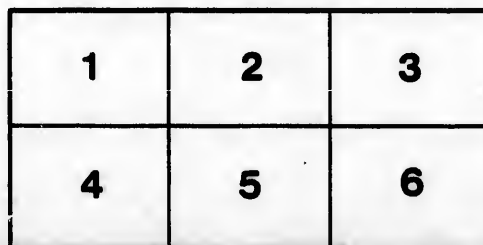
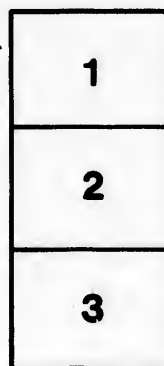
New Brunswick Museum
Saint John

The images appearing here are the best quality possible considering the condition and legibility of the original copy and in keeping with the filming contract specifications.

Original copies in printed paper covers are filmed beginning with the front cover and ending on the last page with a printed or illustrated impression, or the back cover when appropriate. All other original copies are filmed beginning on the first page with a printed or illustrated impression, and ending on the last page with a printed or illustrated impression.

The last recorded frame on each microfiche shall contain the symbol \rightarrow (meaning "CONTINUED"), or the symbol ∇ (meaning "END"), whichever applies.

Maps, plates, charts, etc., may be filmed at different reduction ratios. Those too large to be entirely included in one exposure are filmed beginning in the upper left hand corner, left to right and top to bottom, as many frames as required. The following diagrams illustrate the method:



L'exemplaire filmé fut reproduit grâce à la générosité de:

New Brunswick Museum
Saint John

Les images suivantes ont été reproduites avec le plus grand soin, compte tenu de la condition et de la netteté de l'exemplaire filmé, et en conformité avec les conditions du contrat de filmage.

Les exemplaires originaux dont la couverture en papier est imprimée sont filmés en commençant par le premier plat et en terminant soit par la dernière page qui comporte une empreinte d'impression ou d'illustration, soit par le second plat, selon le cas. Tous les autres exemplaires originaux sont filmés en commençant par la première page qui comporte une empreinte d'impression ou d'illustration et en terminant par la dernière page qui comporte une telle empreinte.

Un des symboles suivants apparaîtra sur la dernière image de chaque microfiche, selon le cas: le symbole \rightarrow signifie "A SUIVRE", le symbole ∇ signifie "FIN".

Les cartes, planches, tableaux, etc., peuvent être filmés à des taux de réduction différents. Lorsque le document est trop grand pour être reproduit en un seul cliché, il est filmé à partir de l'angle supérieur gauche, de gauche à droite, et de haut en bas, en prenant le nombre d'images nécessaire. Les diagrammes suivants illustrent la méthode.

382.0913

45830

25th CONGRESS,
2d Session.

[Doc. No. 300.]

Ho. of REPS.
Treas. Dept.

NEW BRUNSWICK AND NOVA SCOTIA, &c.

LETTER

FROM THE

SECRETARY OF THE TREASURY,

TRANSMITTING

The information required by a resolution of the House of Representatives of the 19th ultimo, in relation to certain Commercial Intercourse between the British Provinces of New Brunswick and Nova Scotia and certain Ports of the United States.

APRIL 4, 1838.

Referred to the Committee on Foreign Affairs.

TREASURY DEPARTMENT, *March 30, 1838.*

SIR: In compliance with the resolution of the House of Representatives of the 19th instant, in relation to certain commercial intercourse between the British Provinces of New Brunswick and Nova Scotia and certain ports in the United States, I have the honor to submit the accompanying statement prepared by the Register of the Treasury. Though the statement is broader than the resolution, it is believed to contain the information desired.

I am, very respectfully, your obedient servant,

LEVI WOODBURY,
Secretary of the Treasury.

Hon. J. K. POLK,
Speaker of the Ho. of Representatives.

Statement exhibiting the trade between the British North American
New York, during the years ending

Years.	Districts.	Value of imports.			Value of		
		In American vessels.	In foreign vessels.	Total.	Foreign produce.		
					In American vessels.	In foreign vessels.	Total.
1828	Passamaquoddy -	\$23,749	-	\$23,749	\$206	-	\$206
	Portland -	777	-	777	-	-	-
	Boston -	87,552	-	87,552	50,985	-	50,985
	New York -	78,129	-	78,129	16,736	-	16,736
			190,207	-	192,207	67,927	-
1837	Passamaquoddy -	26,093	\$115,968	142,061	7	\$1,526	1,533
	Portland -	4,331	9,646	13,977	-	-	-
	Boston -	225,300	125,490	350,790	-	21,589	21,589
	New York -	56,030	67,184	123,214	18,598	31,653	50,251
			311,754	318,288	630,042	18,605	54,768
1828	Aggregate for the year -	190,207	-	192,207	67,927	-	67,927
1837	Do. do. -	311,754	318,288	630,042	18,605	54,768	73,373

TREASURY DEPARTMENT,
Register's Office, March 29, 1838.

colonies and the districts of Passamaquoddy, Portland, Boston, and December 31, 1828 and 1837.

exports.				Tonnage.							
Domestic produce.			Of foreign & domestic produce.	American.				British.			
In American vessels.	In foreign vessels.	Total.		Entered.		Cleared.		Entered.		Cleared.	
				No.	Tons.	No.	Tons.	No.	Tons.	No.	Tons.
\$73,194	-	\$73,194	\$73,400	-	10,958	-	18,543	-	-	-	2,694
497	-	497	497	-	372	-	2,339	-	-	-	3,184
130,189	-	130,189	181,174	-	6,491	-	5,436	-	-	-	-
417,439	-	417,439	434,175	-	13,618	-	12,807	-	-	-	-
621,319	-	621,319	689,246	-	31,439	-	39,125	-	-	-	5,878
53,645	\$15,828	69,473	71,006	132	9,003	42	4,290	949	60,582	951	61,323
2,120	1,739	3,859	3,859	10	1,603	24	3,786	83	7,170	78	6,752
89,912	149,576	234,488	256,077	182	30,914	170	28,849	674	45,261	687	47,778
49,880	192,173	242,053	292,304	58	13,528	57	13,771	98	10,662	157	28,916
195,557	359,316	549,873	623,246	382	55,048	293	50,696	1,804	123,675	1,873	144,769
621,319	-	621,319	689,246	-	31,439	-	39,125	-	-	-	5,878
195,557	359,316	549,873	623,246	382	55,048	293	50,696	1,804	123,675	1,873	144,769

T. L. SMITH, Register.

