

LE PRIX COURANT

REVUE HEBDOMADAIRE

Du Commerce, de la Finance, de l'Industrie, de la Propriété Foncière et des Assurances

BUREAU : 25 rue St-Gabriel, Montréal.

ABONNEMENTS : { Montréal, un an, \$2.00
Canada, " 1.50

VOL. XII

MONTRÉAL, VENDREDI 25 AOUT, 1893

No 25



CANISTRE A LAIT "EMPIRE STATE"

Et les PRESSES et MOULES A Fromages de

7. W. CHOWN & Cie, - - - de Belleville, Ont.

AUSSI, AGENT POUR LES CÉLÈBRES

Bois à Boîtes de Fromage et Moulin à Plier les Boîtes

de MacPHERSON & SHELL,
d'Alexandria, Ont.

M. Bédard a constamment en main tous les matériaux nécessaires pour monter une fromagerie complète, avec outillage le plus perfectionné

HOTEL ST-LOUIS

QUEBEC, CANADA.

Le principal Hôtel de Québec.
Le plus beau et le plus complet au Canada.

TERMES MODÉRÉS.

Wm. G. O'NEIL - - - Gérant.

NAP. MATTE

Comptable, Auditeur et Liquidateur

- BUREAU -

Bâtisse de la Banque Nationale,

75 rue St-Pierre, Basse-Ville, Québec
TELEPHONE BELL (Bureau, 731) - TELEPHONE BELL (Résidence, 372)

Spécialité : - Règlement de Faillites

MARTIN & GOUETTE

Manufacturiers de

Portes, Chassis, Jalousies, Moulures,
Tournages et Découpages, Bois
de Charpente, etc.

Préparés en tous genres à court délai.

Bureau et Manufacture,

Rue Shearer, coin St-Patrick,
MONTRÉAL

N. F. BEDARD

• 17 •

Rue William, Montreal

Marchand de

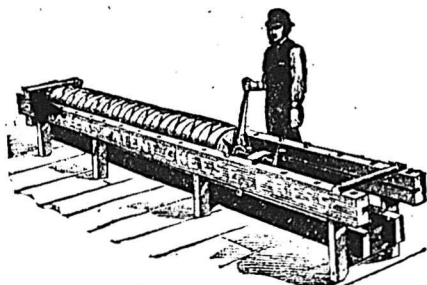
Fromage

à Commission

- Et Négociant de toutes sortes de -
- Fournitures pour -

FROMAGERIES et BEURRERIES

AGENT POUR LA CÉLÈBRE



A VENDRE!

POIS CUISANTS DE CHOIX

ET

FARINES DE TOUTES SORTES.

Demandez les prix.

THOMAS McLAUGHLIN

Marchand de Grains et Farines

TORONTO, ONT.

L. J. HERARD

MARCHAND DE

Ferronnerie, Outils, Quincailleries

Ustensiles de Cuisine, etc.

NUE ST-LAURENT

Tél p , 6664 MONTREAL

F. VALENTINE

Comptable et Liquidateur de Faillites

ROIS - RIVIERES.

Renseignements commerciaux donnés confidentiellement aux abonnés.

DUCKETT, HODGE & Cie

EXPORTATEURS DE

BEURRE ET FROMAGE

et Marchands de

PROVISIONS EN GENERAL

104 rue des Sœurs Grises

Coin de la rue William MONTREAL

J. A. VAILLANCOURT

Marchand-Commissionnaire de Provisions

333, RUE DES COMMISSAIRES, 333

BEURRE, FROMAGE, ŒUFS placés aux
prix les plus avantageux.

Attention spéciale donnée aux consignations
de beurre et de fromage.

Avances libérales sur consignations.

TINETTES en belle épipette blanche, 30, 50
et 70 lbs., fournitures pour fromagerie.

Spécialité de tinettes pour beurrerie. Aussi
meilleur sel anglais pour beurreries.

Sollicite la consignation de toutes sortes de
produits agricoles.

Revue des Marchés

Montréal, 24 août 1893.

GRAINS ET FARINES

Marché de gros.

La moisson qui vient de se terminer en Angleterre et en France, a été entravée à plusieurs reprises par de fortes pluies qui ont nui à la qualité du blé. Comme rendement, la récolte est certainement de beaucoup inférieure à la moyenne, et, comme qualité, elle est inférieure à celle de l'année dernière. Cependant, l'empressement que les autres contrées mettent à expédier leur blé dans ces deux pays n'ayant pas diminué, il y a, tant en disponible sur place, qu'en expéditions en route, tant de blé étranger à la disposition des acheteurs, que les marchés d'Europe restent aussi plats que jamais.

Une circulaire du ministère de l'Agriculture de France donne une nouvelle évaluation, au 15 juillet, de la récolte française de blé. D'après cette nouvelle évaluation, en prenant 100 comme maximum, les différentes régions du territoire français sont dans la situation suivante :

	Blé d'hiver.	Blé de print.
Nord-Ouest	73	52
Nord	73	57
Nord-Est	56	36
Ouest	60	35
Centre	50	34
Est	60	46
Sud Ouest	64	35
Sud	68	62
Sud-Est	72	61
Corse	50	..

Moyenne générale : Blé d'hiver, 62.6 ;
blé de printemps, 50 p. c.

L'Economiste Français en publiant cette circulaire, ajoute : " Elle paraît constater, par rapport aux évaluations

du mois précédent, une amélioration assez sensible sur les blés d'hiver, mais moins appréciable sur ceux du printemps." Les seigles, les avoines et les orges ont également vu leur position s'atténuer un peu.

Une circulaire datée de Londres le 8 août dit :

" Les nouvelles d'Amérique depuis huit jours sont plus encourageantes. Les exportations considérables d'or de Londres et d'ailleurs ont amélioré la situation financière et enrayé la baisse des blés. Notre marché reste calme, en bon temps de vacances et, en l'absence d'acheteurs, on ignore le prix qu'il faudrait coter.

Blé canadien : affaires toujours négligées, les expéditeurs n'étant pas disposés à accepter les bas prix qui règnent ici.

Manitoba dur, les affaires ont été restreintes à des lots de No 2 venant d'arriver ou en route. Un lot de 1000 quarters venant d'arriver a été vendu 27s. 3d. c. i. f. Londres ; et un autre de 1000 quarters à livrer en août ou septembre a été fait à 28s. 6d. c. i. f. Londres.

" Orge. Pour livraison prochaine, ferme ; mais pour livraisons éloignées, plus facile.

" Avoine. Reste tranquille. Pas d'avoine du Canada en offre.

SAINDOUX



EMPAQUETE EN

Seaux de 3, 5, 10 et 20 lbs.
et en tinettes de 50 lbs.

LE SAINDOUX,

ANCHOR

est bien supérieur aux saindoux de Chicago.
Et se vend à meilleur marché.

M. LAING & SONS

Empaqueteurs, Montréal.

DEMANDEZ LA LISTE DES PRIX

En vente chez tous les Epiciers.

MAISON D'EMPAQUETAGE :

Telephone N60360

SPECIALITÉS DE
WALLACE DAWSON
Pharmacien-Chimiste
No. 169 RUE ST-LAURENT
MONTREAL.

YSPEPSINE.—Spécifique du Dr Noswood contre l'indigestion, les maladies bilieuses et toutes formes de dyspepsie. Prix 50c. la bouteille.
CRÈMES de Chocolat de Dawson pour les vers. Les médecins les recommandent spécialement. Prix 25c. la boîte.
STOP-IT de Dawson.—Remède contre le mal de dents. Prix 15c. la bouteille.
REMEDE Anti-Rhumatique de Dawson.—Remède interne pour la Goutte, le Rhumatisme inflammatoire, la Sciatique et toutes douleurs rhumatismales. Prix 50c. la bouteille.
MORRHUO-CREOSOL.—Un excellent remède pour la Consommation, la Bronchite, l'Astme, le Rhume et tous les dérangements de la gorge et des poumons. Prix 50c. et \$1.00 la bouteille.
CÉLÈBRE REMÈDE ANGLAIS du Dr J. W. Park, contre tous les désordres du sang, tels que boutons, les pustules, les dartres, le pruritus etc. Prix \$1.00 la bouteille, 6 pour \$5
Si vous ne pouvez vous procurer quelqu'un de ces médicaments d'un marchand local, nous vous les expédierons immédiatement sur réception du prix.

Demandez-les à vos fournisseurs.

J. L. DUHAMEL
Marchand-Tailleur
1680 rue Ste-Catherine
Se porte de la rue St-Denis, Montréal.

Assortiment complet
— DE —
Tweeds Français,
Anglais,
Ecossais,
Etc., Etc.
à très bas prix.



RHUMES ET BRONCHITES
CHRONIQUES
Liqueur de Goudron de Norvege
tant recommandée par les médecins les plus célèbres de l'Europe et du Canada
25c. et 50c. la bouteille
A VENDRE CHEZ
MM. Lavolette & Nelson
PHARMACIENS
Agents des Remèdes Brevetés Français
1605 Rue NOTRE-DAME
Coin de la rue St-Gabriel MONTREAL.

EXTENSION
— DES RUES: —
ST-LAURENT et
St-Charles Boppomée.
BUREAUX:
No 116 rue St-Jacques
Vis-à-vis le Bureau de Poste
MONTREAL.

J'ai le plaisir d'annoncer aux acheteurs sur l'extension des rues St-Laurent et St-Charles Boppomée que j'occupe à présent des bureaux plus confortables et plus accessibles à l'adresse ci-dessus, où dorénavant seront transigées toutes les affaires ayant rapport à l'Extension des rues St-Laurent et St-Charles-Boppomée.

FRED R. ALLEY.

"Pois.—Position sans changement, existences considérables.

"Foin.—Demande soutenue à des cours légèrement améliorés. Les expéditeurs se réservent."

Les avis reçus par le câble sont de la même teneur que ce qui précède.

Aux Etats-Unis, la crise financière est encore la barrière qui tient les cours tout à fait en bas. La position statistique est excellente; les exportations de la semaine dernière, tant en blé qu'en farine calculée en blé, ont atteint le chiffre sans précédent de 6,129,000 minots; la "Visible supply" en Amérique, diminue, malgré les livraisons de blé nouveau qui sont déjà importantes. Mais comme personne n'a d'argent pour acheter du blé, cette denrée se vend pour presque rien.

Les derniers bulletins de Chicago calculent que la récolte de 1893 sera de 443,000,000 de minots; les stocks disponibles de vieux blé, de 40,000,000 de minots, de sorte que la quantité totale serait de 500,000,000 de minots environ. La récolte d'avoine est évaluée à 620,000,000 de minots contre 661,000,000 en 1892; la récolte de maïs à 1,750,000,000 minots, contre 1,628,000,000 en 1892 et 2,000,000,000 en 1891.

Voici les cours des principaux marchés des Etats-Unis:

	23 août.	16 août.
Chicago (sept.)	0.61½	0.62½
New-York (sept.)	0.68½	0.69½
Toledo (disp.)	0.61½	0.61½
Duluth (disp.)	0.59½	0.62

De la récolte de Manitoba nous n'avons que d'excellentes nouvelles; la moisson se fait beaucoup plus tôt qu'à l'ordinaire et l'un des officiers du Pacifique Canadien disait que, samedi, il y avait la moitié du blé coupé; c'est peut-être un peu optimiste; mais il est certain que la moisson progresse aussi rapidement que possible; on évalue le rendement moyen entre 16 et 20 minots à l'arpent. M. W. W. Ogilvie l'évalue à 20 minots.

Dans le Haut-Canada, les livraisons de blé sont très faibles; les cultivateurs ne paraissent pas disposés à vendre leur récolte aux prix actuels. Mais ils livrent beaucoup d'avoine, ce qui affaiblit les cours.

A Toronto on cote: blé blanc, 60 à 61c.; blé du printemps, 58 à 59c.; blé roux, 60 à 61c.; Pois No. 2, 55 à 56c.; orge No. 2, 40c.; avoine No. 2, 34 à 35c.

A Montréal, le blé n'a pas de marché en ce moment. L'avoine est en pauvre demande; de fait, personne ne semble vouloir en acheter; on n'a pas de commandes d'Europe où les négociants paraissent attendre que la nouvelle récolte ait eu son effet sur les prix. Les cours cotés à Toronto sont en baisse de 5c. par minot: ici on cote en baisse d'au moins 1c. avec transactions nulles ou à peu près, en ce qui concerne les gros lots. Les commerçants ne donnent encore aucun prix à leurs acheteurs de la campagne.

Les pois restent toujours tranquilles, mais comme la cote du câble baisse toujours, quelques détenteurs se sont décidés à accepter 74 et 74½c. Cours auxquels une couple de lots ont été vendus pour l'exportation. On a vu des échantillons de pois d'Ontario à la Halle au Blé.

Il s'est vendu, dit-on de l'orge à moulée k 40c. par 48 lbs. en entrepot.

Le marché des farines n'a pas varié; la boulangerie n'achète toujours que par petits lots de semaine en semaine comptant toujours acheter à meilleur marché la prochaine fois, ce qui arrive, d'ailleurs assez fréquemment. Nous baissons un peu la cote des extras, mais

toutes les autres sont sujettes à des réductions pour peu que l'on marchandé un peu.

Nous cotons en gros:

Blé roux d'hiver, Canada No 2...	\$0 00 à 0 00
Blé blanc d'hiver " " " "	0 00 à 0 00
Blé du printemps " " " "	0 62 à 0 63
Blé du Manitoba, No 1 dur.....	0 00 à 0 00
" " " " No 2 dur.....	0 80 à 0 81
" " " " No 3 dur.....	0 77 à 0 78
Blé du Nord No 2	0 00 à 0 00
Avoine	0 37½ à 38½
Blé d'inde, en douane	0 00 à 0 00
Blé d'inde droits payés.....	0 57 à 0 58
Pois, No 1	0 82 à 0 83
Pois No 2 (ordinaire).....	0 73 à 0 74
Orge, par minot	0 40 à 0 42
Sarrasin, par 50 lbs.....	0 55 à 0 58
Seigle, par 56 lbs.....	0 00 à 0 00

FARINES

Patente d'hiver	\$3 80 à 4 00
Patente du printemps	3 85 à 4 00
Patente Américaine	5 25 à 5 50
Straightroller.....	3 15 à 3 40
Extra.....	2 80 à 2 90
Superfine.....	2 65 à 2 75
Forté de boulanger (cité).....	3 70 à 3 80
Forté du Manitoba.....	3 60 à 3 70

EN SACS D'ONTARIO

Medium.....	1 70 à 1 80
Superfine	1 30 à 1 40
Farine d'avoine standard, en barils.....	4 50 à 0 00
Farines d'avoine granulée, en baril	4 50 à 0 00
Avoine roulée en barils.....	0 00 à 4 60

Marché de Détail

L'avoine nouvelle se vend sur nos marchés de 80 à 85c. la poche; la vieille, de 85 à 90c.

En magasin, les commerçants vendent l'avoine de 95 cts à 97½ cts par 80 livres.

L'orge No 1 d'Ontario vaut \$1.20 les 96 lbs.

Le blé d'inde jaune des Etats-Unis 65c. par minot et blanc 70c.

Les pois No. 2 valent 75c. et les pois cuisants 80c. par 60 lbs.

La graine de lin par minot de 60 lbs. vaut \$1.00 à \$1.10.

L'orge No 2 de la province vaut de \$1.00 à \$1.05 par 96 livres.

Le blé pour les animaux vaut de 90 c. à \$1.00 par 100 lbs.

La farine de seigle vaut \$2.00 par 100 livres.

La farine d'avoine vaut \$2.25 à \$2.50 par 100 lbs.

La farine de sarrasin vaut \$2.20 à \$2.30 par 100 lbs.

BEURRE

Marché de Liverpool

On écrit de Liverpool à la date du 12 août:

"Le beurre a été sans changement cette semaine; les lots de choix en crémeries d'Amérique ont été en bonne demande aux prix de 98 à 103s. par quintal; mais les qualités un peu inférieures sont plus tranquilles; on les offre de 80 à 88s. Le beurre d'Irlande vaut de 91 à 97s.

Marché de Montréal

Les avis d'Angleterre par le câble sont défavorables et les exportateurs qui avaient acheté, il y a quelques jours, à 20½ c. et 20½ c. ne se voient plus en état d'offrir plus de 20 c. pour les bonnes qualités de beurres de beurreries, à Montréal. Les beurriers qui ont refusé 21 c. et 21½ c. pour leur juillet, sont naturellement déçus et beaucoup d'entre eux préfèrent attendre la fin du mois, espérant que le marché se relèvera. Mais comme à la fin du mois, il y aura de fortes quantités de juillet et d'août non vendues, aux beurreries, il est probable qu'il faudra accepter, pour les écoulés, des prix qui ne compenseront point le retard apporté au règlement avec les patrons.

Le commerce local paie 20c et quelquefois 20½c pour les beurres de la semaine de beurreries connues, et revend de 21 à 22c.

Il est difficile de se procurer des townships de choix; comme ces beurres se paient de 18 à 19c à la campagne, ils se trouvent presque à prix égal avec ceux des beurreries et le commerce local préfère ces derniers. Il s'est vendu des beurres de l'ouest à 17 cts en gros, mais aujourd'hui on n'en pourrait guère obtenir plus de 16½ à 16½ c.

FROMAGE

Marché de Liverpool.

On écrit de Liverpool à la date du 12 août.

"Le marché a été ferme cette semaine, avec une bonne demande de la consommation et les cours de la semaine dernière ont été bien maintenus pour les lots de choix. Nous cotons: coloré très fin, 47 à 48s; do blanc, 45s 6d à 46s 6d."

Marché de New York.

Canton, N. Y., 19 août.—Deux mille fromages ont été vendus à 8½ c. et 500 à 8½ c. 150 tinettes de beurre se sont vendues à 22 c.

Ogdensburg, N. Y., 19 août.—On a mis en vente aujourd'hui, 1848 meules; ventes: 909 à 9-1/16 et 919 à 9c.

Little Falls N.-Y. 21 Août. On a vendu aujourd'hui 320 meules à 8½ c. 2490 à 8½ c. 2090 à 8½ c. 336 à 8½ c. 1,173 à 9 c. 115 à 9½ c. 580 à commission; 80 tinettes de crémeries à 25 c.

Utica, N.-Y. 21 Août. Le marché aujourd'hui a été soutenu, presque ferme. Le prix le plus fréquent a été 8½ c.; à ce prix il a été vendu 3,300 meules. Vingt lots comprenant 1360 meules se sont vendus à 9 c. et 250 ont atteint le prix extrême de 9½c. 40 meules ont fait 8½ c. et 1540 ont été vendues à 8½ c.

Marchés d'Ontario

London 19 Août. Sur notre marché, aujourd'hui, vingt-cinq fromageries ont mis en vente, 5167 meules de juillet et 150 d'août. Pas de vente on a offert 9½ et 9 5/16 c. Marché lourd.

Ingersoll, 22 août.—On a mis en vente aujourd'hui 2740 meules, solde de juillet et 310 de la première quinzaine d'août. Pas de vente. Marché calme; le plus haut prix offert a été 9½c; les fromagers demandent encore 9½c.

Peterborough, 22 août.—La réunion régulière des fromagers a eu lieu aujourd'hui; il y avait un bon nombre d'acheteurs, mais la sécheresse persistante est cause que la quantité de fromage mis en vente est beaucoup moindre que l'année dernière. On a mis en vente 4,634 meules; les offres ont été lentes: 4 fromageries seulement ont vendu et la réunion s'est ajournée à quinze jours.

Marché de Montréal

Quoique le câble public cote toujours 46s. 6d. pour le fromage blanc à Liverpool, et 47s. 6d. pour le coloré, les avis privés par le câble ne parlent pas de la même façon. Un exportateur nous dit que, depuis le commencement de la semaine, il n'a pas eu une seule cote par le câble, pas une seule maison ne lui a donné un chiffre sur lequel il pourrait acheter. La réponse invariable à ses offres était: "Marché lourd, rien à faire pour le moment." Ou bien: "N'achetez rien pour nous avant nouvel ordre." C'est la semaine la moins active que l'on ait vu de la saison et, naturellement, les prix s'en ressentent, vu que les achats ne sont faits qu'en spéculation, avec une marge permettant d'attendre les événements.

Les 4,000 meules au quai, lundi, se sont vendues sur la base de 9c pour les bonnes qualités; un ou deux lots seulement ont fait 9½c.

Depuis, les consignataires ici ont vendu 9c le fromage blanc et de 9½ à 9¾ le coloré de la province. Mais ces prix n'ont pu être obtenus que pour les lots sans défaut. La présence de la moindre imperfection faisait descendre les prix à 8½ ou même 8¾ pour le blanc et 9c pour le coloré. Il s'est vendu du coloré à 8¾c.

En attendant que le marché anglais reprenne du ton, les achats sont mis en glacières.

Les exportations de la semaine dernière ont été :

	FROMAGE	BEURRE
1893.....	60,176.....	1,705
1892.....	70,061.....	4,552

Exportation jusqu'à cette date :

1893.....	803,164.....	25,270
1892.....	853,122.....	21,845

En moins 20,968 En plus 3,325

ŒUFS.

Un ou deux commerçants ont commencé à expédier des œufs en Angleterre ; mais la température fait peur aux autres. Sur place les œufs mirés se vendent 12½c. à la boîte, en lots on vend de 11 à 12c. Les lots non garanties se vendent depuis 9½.

FRUITS

Les ventes à la salle de l'Association des Marchands de fruits, sont populaires, l'assistance étant généralement nombreuse et les enchères actives. La quantité énorme des arrivages de Californie a mis les fruits de cette province à un bon marché qui en a activé énormément la consommation.

Nous cotons les fruits de la Méditerranée et de la floride :

Citrons de choix, la boîte.....	\$4 00
" ordinaires.....	\$2 00
Oranges, boîte de 160.....	3 00
" " " 200.....	3 50
" " " 300.....	4 00
" " " 80.....	1 75
" " " 100.....	2 00
" (sanguines) boîte de 100	2 25 à 2 50
" " " 180	3 00 à 3 25
Ananas, la pièce.....	12 à 18
Bananes, le régime.....	1 00 à 1 50
Cocos, le cent.....	4 00
Oignons d'Egypte, le sac.....	2 25

Les fruits de Californie se vendent aux détaillants :

Poires, la boîte...	\$2.25 à \$2.50
Prunes, do	1.25 à 1.50
Pêches, do	1.25 à 1.20
Oranges, do	3.50 à 3.75

FOIN PRESSE ET FOURRAGES

A Boston on cote :

Ohoix à fancy en grosse balles	\$19 00 à 20 00
" " en petites	18 00 à 19 00
Beau à bon	16 00 à 17 00
Pauvre à ordinaire	13 00 à 15 00
Mêlé	13 00 à 15 00
Paille de seigle	14 00 à 15 00
" d'avoine	7 00 à 8 00

Arrivages de la semaine, 177 chars de foin et 81 de paille. Semaine correspondante 1892 : 84 chars de foin et 8 chars de paille.

Sur le nombre, 71 chars de foin étaient destinés à l'exportation de sorte qu'il en restait 106 pour le marché local. Les arrivages sont encore légers mais la demande est lente. Les existences diminuent graduellement et lorsque le foin nouveau commence à arriver en quantités, le stocks du vieux sera considérablement réduit. Nous ne changeons pas nos cotes, mais les chars fancy sont très rares et se vendent aux prix extrêmes. (Circulaire de MM. Hosmer Robinson & Cie, de Boston).

A Montreal, il y a une baisse considérable sur le foin pressé. Les prix que l'on pourrait obtenir aujourd'hui à quai, ne dépasserait pas probablement \$11.50 à \$12.00. On a vendu dernière-

ment \$14.50 à New-York, avec un fret de \$5.50, ce qui laisse \$11.00 net à la station d'expédition.

Les marchés d'Europe sont en baisse, ce qui est la cause de la baisse ici. En France, on a eu recours, non seulement à l'importation, mais à la culture de toutes sortes de fourrages verts qui sont maintenant disponibles et qui aident beaucoup les éleveurs à se passer de foin.

On a commencé à parler de prix à la campagne quoique le pressage ne puisse guère commencer sans risque avant quinze jours ou trois semaines. On offrira probablement un prix équivalent à \$8.00 ou \$9.00 au plus, livré aux chars.

Il est arrivé sur le marché local du foin pressé nouveau, qui se vend, pour la consommation immédiate, car il s'échauffe de \$9.50 à \$10.00 la tonne.

Le vieux foin se vend encore à l'ancien prix.

Nous cotons en détail :

Foin nouv. pressé, la tonne....	\$9 50 à 10 00
Foin vieux pressé No 1, la tonne	14.00 à 00 80
do do No 2, do	13.00 à 00 00
do do No 3, do	00 00 à 00 00
Paille do	5 50 à 6 50
Moulée, extra, la tonne.....	21 00 à 23 00
do No 1 do	19 00 à 20 00
do No 2,	00 00 à 19 00
Gru blanc do	21 00 à 22 00
do No 2, do	00 00 à 20 00
do No 3, do	00 00 à 19 00
Son (Manitoba) do	00 00 à 00 00
do (Ontario) do	16 00 à 15 50
do au char.....	11 50 à 15 50
Blé-d'inde jaune moulu.....	00 00 à 23 00
Farine de blé-d'inde, 100 lbs...	1.75 à 0 00
Blé-d'inde broyé, la tonne.....	00 00 à 24 00

Marché aux Animaux.

Ily avait lundi aux abattoirs de l'Est:

Bêtes à cornes.....	500
Moutons et agneaux.....	250
Veaux.....	100

On peut donner les prix suivants comme moyenne :

Bêtes à cornes, 1er qual.	4 à 4½c.
" " 2e "	2 à 3½c.
Moutons, la livre.....	3½ à 4c.
Agneaux " " "	4 à 4½c.
Veaux " " "	2.50 à 8.00
Porcs sur pied p. 100 lbs.	à 6.00 à 6.50

Les exportations de la semaine ont été de 2755 têtes de bêtes à cornes.

A. J. H. ST-DENIS, L. L. F. E.
NOTAIRE

No 62 rue St-Jacques, - MONTREAL
Résidence, 168 rue St-Denis
Argent à prêter sur billets et hypothèque et
Telephone 4027.

STAMINAL

Un ALIMENT
et un TONIQUE

Les Eléments Vitaux

DU

Beuf et du Blé

AVEC DES

Hypophosphites.

STAMINAL

Paqueté par

The JOHNSON FLUID BEEF Co.
MONTREAL.

FROMAGES

'BLUE STAR' et 'JERSEY LILY'

Ces deux marques de fromage comptent parmi celles qui sont les plus recherchées sur le marché d'Angleterre.

M. J. N. DUGUAY,

Agent des fromageries "BLUE STAR" et "JERSEY LILY" est prêt à recevoir des applications des fromagers qui désirent faire

partie de ces combinaisons pour la vente de leurs fromages sur le marché de Montréal aux conditions ordinaires, à savoir: 5c. de commission par boîte, claire de toute dépense.

Les ventes se feront chaque semaine comme par le passé, et le retour de chaque envoi sera fait aussitôt après la vente. C'est une occasion avantageuse et profitable pour les bonnes fromageries de vendre leurs produits au prix du gros, sans qu'il en coûte beaucoup.

Le nombre des fromageries devant appartenir à la combinaison "BLUE STAR" est limité à ; et celui de la combinaison "JERSEY LILY" à 40. La "BLUE STAR" est destinée aux fromageries de la rive Sud du fleuve, et la "JERSEY LILY" à celles de la rive Nord.

L'an dernier ces deux marques ont réalisé le même prix durant toute la saison. Il est bien entendu que le fromage fait de lait écramé ne peut entrer dans aucune de ces combinaisons ; non plus que le fromage mal fait et mal emballé. Les applicants devront se conformer à mes instructions, autrement il devient inutile pour eux de penser à faire partie des combinaisons ci-haut.

M. J. N. DUGUAY, fabrique des boîtes à fromage telles qu'exigées par le marché anglais. Les prix dépendent de la distance pour les rendre à destination.

M. J. N. DUGUAY, vend toutes sortes de FOURNITURES POUR LES FROMAGERIES telles que : Coton à fromage, Présure, Couleur, Sel à fromage, Scale Boards, etc., etc.

J. N. DUGUAY,

LA BAIE,

Comté de Yamaska, P. Q.



Voici, Madame, le "vrai" SIROP DE MERISIER COMPOSÉ, de A. C. DIONNE, le seul remède qui peut guérir de ce Rhume et de cette Toux mortels.

Ce remède composé de Savoyanne, de Marrub (Horum), de Gomme d'Epipette et de Sirop de merisier, etc., est reconnu comme ce qu'il y a de plus certain pour guérir la toux, l'enrouement et le rhume. Voici ce qu'écrit un médecin :-

SAINT-ALPHONSE DE GRANBY.

Monsieur. - Ayant prescrit votre SIROP DE MERISIER COMPOSÉ dans plusieurs cas de Toux et de Rhume opiniâtres, etc., je puis affirmer que c'est un véritable spécifique : aussi je ne cesserai de le commander. Votre, etc., L. J. ROY, M. D.

ALB. C. DIONNE

No 243 rue Lafontaine, Montréal.

DEMANDEZ-LE.

IL EST EN VENTE PARTOUT.

Peintures Préparées

LA CÉLÈBRE

ARQUE UNICORNE

Est le meilleur du monde.

Seul Fabricant

A. RAMSAY & FILS,

MONTREAL.

ETABLIS EN 1855.

J. CHRISTIN & CIE.,

FABRICANTS DE

BOISSONS GAZEUSES,

Cidre Champagne, une spécialité.

Ginger Ale.

Mexican Cream Soda Eaux Apollinaris, Soda
Lemonade et Vichy en Syphons et
Ginger Beer en Cylindre.
Etc., Etc., Etc.

Seuls agents pour l'Eau Minérale de Varennes.

MARCHANDS DE GLACE.

149 Rue Sanguinet, Montréal.

D. W. GAGNON, GERANT.

MAISON FONDÉE EN 1862.

J. O. VILLENEUVE ET CIE.,
 IMPORTATEUR DE
Vins, Liqueurs, Epicerie, Etc.,
 — EN GROS. —

Spécialité, VINS et LIQUEURS.
 Nos. 1258 et 1260 Rue St-Laurent, - - - MONTREAL.

Les Sucres Granulés,
les Sucres Jaunes et
les Sirops de la
St. Lawrence Sugar Refining Co.
SONT PURS.

- PAS DE BLEU -

Aucune matière colorante n'est employée
 dans la fabrication de
NOS SUCRES GRANULÉS.

FONDÉE EN 1867

L. W. TELMOSSE & Cie.

(Successeurs de Gaucher & Telmosse.)

IMPORTATEURS DE

Epicerie, Vins, Liqueurs, Conserves alimentaires etc.,

87 et 89 Rue des Commissaires, 2 244 et 246 rue St-Paul, Montréal

N. B.—Nous faisons une spécialité des VINS DE MESSE, SICILE, TARGONNE et nous tenons constamment en mains les vins de SAUTERNE, et CLARETS.

G. G. GAUCHER.

Farines, Provisions, Produits de la ferme,

SEUL AGENT EN CANADA DE
 LA POUDRE ENGRAISSIVE et NOURRIS-
 SANTE pour les Chevaux et bêtes à corne.

Tonique, Stomachique, Depurative et Vermifuge.

91 et 93 rue des Commissaires,
 MONTREAL.



A. RACINE & CIE

IMPORTATEURS DE

Marchandises françaises, anglaises et américaines.

Toujours en mains, un assortiment complet de

Fils de coton de Brooks, Chapeaux de Paille, Tabac Canadien.

Laine et toile du pays échangées pour des marchandises sèches. Nous avons aussi toujours en mains les CLAQUES et PARDESSUS que nous vendons avec les plus forts escomptes alloués.

334 et 336 rue St-Paul et 160 rue Des Commissaires, Montréal.

Louis Lapivé, Jr.

**COURTIER GENERAL ET AGENT
 DE MANUFACTURES**

Seul Représentant au Canada de la Savonnerie
 Continentale de Paris, Paris

ET DE
ODORLESS DESINFECTANT CO., NEW-YORK
 Manufacturiers du célèbre

"King of Germ Killers"

508 RUE ST-PAUL, MONTREAL.

Demandez des Catalogues.

Bilodeau & Renaud

COMPTABLES, AUDITEURS ET

COMMISSAIRES

No 15, rue ST-JACQUES

SPÉCIALITÉ :

Règlement des Affaires de Faillites

Téléphone 2003

AVIS AUX DETAILLEURS

Nous recevons actuellement une consignment des célèbres thés Japans, marques :

"Victoria" et "Princesse-Louise"

En boîte de 5, 10, 20, 30, 40 et 80 livres, que nous offrons à des prix excessivement bas.

Echantillons envoyés sur demande.

Ecrivez pour nos prix.

LAPORTE, MARTIN et CIE,

Produits des Rds. Pères Trappistes d'Oka

VINS DE MESSE, DE TABLE, BEURRE FIN.

FROMAGE DE LA TRAPPE D'OKA

Ces fromages fabriqués par un frère Trappiste venu du Port du Salut, France, a les mêmes qualités que le fameux fromage du Port du Salut qui a obtenu les grandes médailles de Londres et de Paris.

SEULS DEPOSITAIRES :

AND. BRISSET & FILS, IMPORTATEURS,

21, 23, 25 rue Gosford et rue du Champ de Mars.

TOMATES

En boîtes de 3 lbs. — A — Qualité garantie.

80 CTS LA DOUZ.

N. QUINTAL & FILS

— EPICIER EN GROS —

274 RUE ST-PAUL, MONTREAL

Médaille d'Or à l'Exposition de Québec.

Médaille à l'Exposition de Toronto

Compagnie Centrale de la Charente

ALEXANDRE MATIGNON & CIE

COGNAC

Véritable Cognac, Fine Champagne, en fûts, bouteilles, flasks, carafes.

AGENTS :

A Québec : H. Beutey, rue de la Fabrique.

A Bradford : T. S. Hamilton & Cie.

A MONTREAL : J. A. McCARVILLE, 260 St-Jacques, coin McGill.

Prêre de se méfier des contrefaçons.

THIBAUDEAU BROS & CO

IMPORTATEURS DE

MARCHANDISES, FRANCAISES, ANGLAISES ET AMERICAINES.

332 RUE ST-PAUL, Montréal,

QUÉBEC, WINNIPEG ET LONDRES, ANGLETERRE.

MAISON FONDÉE EN 1864.

D. C. BROSSEAU

EICIER EN GR

Importateur directe des pays de production.

Thés, Cafés, Vins, Liqueurs, Sucres, Sirops, Mèlasses
 Conserves alimentaires, et article
 d'assortiment général.

SPECIALITÉ.—Epices et Cafés moulus et empaquetés à son moulin à épices "City Coffee and Spice Mills."

SPECIALITÉ.—Célèbres poudres à pâte "Victoria" et "Albabi". [Marque de la fabrique enregistrée.]

VINAIGRES purs de la grande manufacture de vinaigre "Brosseau et Cie.", coin des rues Bonsecours et Champ de Mars

ENTREPÔTS ET BUREAUX

NOS 1436 1438 ET 1440, RUE NOTRE-DAME

MONTREAL.

MAISON FONDÉE EN 1886.

Renseignements Commerciaux et Contentieux.

- Chaput Freres -

10 PLACE D'ARMES

MONTREAL.

Renseignements minutieusement contrôlés sur toutes les Maisons de Commerce et d'Industrie du Canada.

AVIS

Les bureaux du "Prix Courant" ont été transportés au No. 25 rue St-Gabriel. Montréal.

LA SEMAINE COMMERCIALE ET FINANCIERE

Montréal, 24 août 1903.
FINANCES

Le grand objet d'intérêt en ce moment pour les financiers de notre pays, c'est le congrès des Etats-Unis qui en prend vraiment à son aise pour trouver un remède à la situation déplorable où sont les finances de son pays. Il ne paraît plus probable, à peine possible, que le congrès rappelle purement et simplement la loi Sherman. La bataille se fait actuellement entre les partisans de cette loi ou de la liberté de la frappe de l'argent et un groupe plus ou moins influent de membres du congrès qui cherchent un palliatif, soit dans l'augmentation de la circulation des banques, soit dans la libération et la mise en disponibilité de la plus grande partie des \$100,000,000 en or qui sont gardés par le trésor fédéral pour assurer le rachat de la circulation des banques nationales. Un des principaux journaux démocrates, le Sun de New-York, prétend qu'aucune loi ne force le trésor à garder cet or, que la situation actuelle n'indique aucune nécessité de cette réserve et que, par conséquent, le trésor pourrait mettre en circulation, en rachetant un montant égal d'obligations du gouvernement, de quarante à quarante-cinq millions d'or, ce qui serait amplement suffisant, d'après lui, pour faire cesser la crise. Il prétend, bien plus, que la loi exige le rachat, à titre d'amortissement, chaque année, de 1 p. c. de la dette fédérale: que ce rachat n'a pas été fait depuis une couple d'années et que le trésor fédéral, de ce chef, est obligé de racheter quelque chose comme \$13,000,000 d'obligations. De sorte que, en faisant ce rachat auquel il est obligé par la loi, avec de l'or qu'aucune loi ne le force à garder en réserve, le gouvernement de M. Cleveland mettrait fin à la crise sans déranger le moins du monde les conditions économiques du pays.

La banque d'Angleterre et la banque d'Allemagne cherchent à protéger autant que possible leur stock d'or en élevant le taux de leur escompte. La banque de France, au contraire, voit son encaisse d'or augmenter, tout en laissant son escompte au taux habituel.

A Londres, les prêts à demande sont cotés de 2 à 2½ p. c.; les prêts à 4 mois, à 4½ p. c. hors banque. Le taux de la banque d'Angleterre sera probablement haussé encore aujourd'hui.

A New-York, les prêts à demande sont cotés à 6 p. c. La monnaie est tou-

jours assez rare et la Clearing House continue à émettre des certificats pour le règlement des différences entre ses membres.

On paie encore une prime pour avoir des greenbacks mais cette prime diminuée; de 3 p. c. elle est descendue à 1½ p. c.

Le change sur Londres est lourd et irrégulier. Les traites commerciales se vendent depuis 6 de prime.

Les banques vendent leurs traites à 60 jours à une prime de 8 à 8½ et leurs traites à demande, de 9 à 9½. La prime sur les transferts par le câble est de 9½ à 9¾. Les traites à vue sur New-York se vendent du pair à ¼ de prime. Les francs valaient hier à New-York 5.22½ pour papier long et 5.20 pour papier court.

La bourse a été peu active, et faible. La liquidation des pertes récentes amène de temps à autre sur le marché des lots de valeurs qui, étant vendues sans réserve, font baisser les cours. C'est ce qui est arrivé pour la Banque de Montréal que nous trouvons baissée à 211. Ce prix est certainement bon marché et nous conseillerions fort à qui veulent acheter de la Banque de Montréal, au comptant, pour placement, de profiter de l'occasion. Mais nous n'oserions pas encore en acheter sur marge.

La banque des Marchands était lundi à 119 et mardi à 118; on la cotait hier, en clôture, 155 vendeurs et 115 acheteurs. La banque du Commerce est cotée, en clôture, 139 vendeurs et 130 acheteurs; la banque Ontario, 115 vendeurs et 111 acheteurs; la banque de Toronto, 215 vendeurs et 230 acheteurs, et la banque Molson, 165 vendeurs et 157 acheteurs.

Les banques canadiennes sont cotées en clôture comme suit:

	Vend.	Ach.
B. du Peuple ex-d	117	110
B. Jacques-Cartier	130
B. Hochelaga	131	122½
B. Nationale	140	94
B. Ville-Marie	90

La difficulté de se procurer des fonds restreint toujours les transactions sur les valeurs industrielles. Le Câble a eu des ventes, probablement pour liquider une spéculation qui a mal réussi; il a baissé hier, de 118 à l'ouverture, à 116½, dernier cours pratiqué. Il était précédemment remonté à 119, de 113½ qu'il faisait lors de notre dernière revue, de sorte qu'il conserve encore 3 p. c. de hausse sur la semaine dernière.

Le Gaz a baissé à 181, cours où il se maintient assez bien.

Les Chars Urbains ont fait, lundi, 160; hier ils étaient cotés, 165 vendeurs et 160 acheteurs.

La Royal Electric est cotée en clôture, 168½ vendeurs et 150 acheteurs, coupon détaché; la Cie de Téléphone Bell, 135 vendeurs et 128 acheteurs; le Richelieu, 56 vendeurs et 51 acheteurs, ce qui est une hausse.

Les Cies de Coton n'ont fourni que

107 AVENUE PAPINEAU
- - - JOS. ROBERT & FILS - - -
Marchands de BOIS DE SCIAGE

ET MANUFACTURIERS DE

Portes, Chassis, Jalousies, Moulures, Cadres

COMPTOIRS et FIXTURES de MAGASIN, BANCS D'EGLISE, BIBLIOTHEQUE

SPÉCIALITÉ

Nous avons un **SECHOIR A BOIS** le plus grand et le plus perfectionné du Canada.

Telephone: 6258.

deux ventes; lundi, la Colored Cotton Mills a été vendu 74, puis 70.

COMMERCE

Il est tombé dans quelques localités assez de pluie lundi matin; à part cela, la température a été très favorable pour la moisson et les cultivateurs de notre région ont poussé leurs travaux avec une grande activité. A l'heure où nous écrivons, le temps est couvert et la pluie commence à tomber. C'est un retard que l'on pourra supporter sans trop de dommage.

Le mouvement général du commerce est tranquille, comme à l'ordinaire, d'ailleurs, en cette saison et, quoiqua les collections laissent un peu à désirer, on considère que les affaires sont sur une base solide, qui peut prêter à un développement considérable d'activité cette automne. Les faillites sont rares.

Alcalis. Les arrivages de potasse sont légers et le marché tranquille; on trouve acheteurs aux prix suivants: potasses premières, \$4.20; de secondes, \$3.70; Perlasse, \$5.50 à \$5.70.

Bois de construction. — La situation critique des finances aux Etats-Unis a suspendu en grande partie les expéditions de bois sur le marché de la république voisine; aussi le marché du bois de sciage aux scieries est tranquille et les opérations de ces établissements n'ont pas la même activité que l'année dernière. Les prix restent cependant soutenus, pour la consommation au Canada et les commerçants de la ville doivent eux aussi tenir leurs prix.

Charbons. — Le charbon dur a été haussé de 25 p. c. la tonne en gros à Toronto; cette hausse ne s'est pas encore reproduite ici, mais il est probable que cela ne tardera pas, ce qui amènerait peut-être une augmentation dans le prix du détail.

Les charbons mous des provinces maritimes, contrôlés par un monopole, se vendent aux prix antérieurs.

Cuir et peaux. — Les fabricants de chaussures paraissent à avoir réussi la semaine dernière à obtenir de meilleurs ordres et la plupart espèrent continuer à fabriquer sans interruption jusqu'au milieu de septembre. Ils achètent encore cependant avec réserve, surtout en fin de mois. Les prix qu'on leur fait sont raisonnables.

On nous signale une augmentation de la consommation du veau français qui devient de plus en plus populaire.

Le marché des peaux est encore bien calme; les tanneurs continuent à s'approvisionner largement dans l'Ouest, négligeant notre propre marché. Les commerçants paient ici, à la boucherie, vendant ½ c. de plus aux tanneurs:

No 1	\$1.50 à 0.00
No 2	3.50 à 0.00
No 3	2.50 à 0.00
Veaux	0.07 à 0.00
Agneaux	0.45 à 0.50
Moutons tondus	0.00 à 0.30
Moutons laine	0.00 à 0.00

Drapes et Nouveautés. Les ventes du gros à la campagne sont peu actives; les marchands se plaignent que leurs ventes du printemps n'ont pas été très brillantes et qu'il leur reste beaucoup de stock sur les bras. Mais comme la récolte paraît devoir être excellente, on espère que les ventes d'automne seront meilleures.

A la ville, le détail fait très peu d'affaires.

Epiceries. — Une bonne activité règne dans le marché. Les thés et les cafés ont leur écoulement normal.

Extra ground, en quarts	6 c
" " " boîtes	6½ c
Cut loaf en quarts	6½ c
" " " "	6 c
" " en boîtes de 100 lbs	6½ c
Cut loaf en demi-boîtes de 50 lbs	6 c
Powdered en quarts	6½ c
" " en boîte de 50 lbs	6 c
Extra granulé en quarts	6½ c
" " " quarts	5½ c

Les sucres jaunes valent de 4c. à 5c. par gradation de ½ par chaque degré en qualité et en couleur.

La melasse de Barbades se vend partout maintenant 31c. en tonnes et 37½c. en futs.

Le *Colonist* de Victoria donne les renseignements suivants sur le paquetage du saumon: "La nature va faire cette année pour les fabricants de conserves de saumon ce qu'il ont essayé inutilement de faire depuis une couple d'années: elle va diminuer la fabrication et, en conséquence, relever les prix et la demande. C'est ce que dit un fabricant de la rivière Skeena qui vient de visiter les principaux établissements de la région. Il dit que, à l'exception de la Royal Canadian, toutes les fabriques de conserves de la Skeena sont maintenant fermées, tandis que sur la Naas la montée du poisson est maigre.

Les fabriques de River Inlet ont été les plus heureuses; les pêcheurs de Gardiner's Inlet sont encore à la pêche; mais l'établissement de M. Draney n'a pas de chance; les sauvages sont atteints de la grippe et M. Draney lui-même est presque seul avec Mme. Draney dans la fabrique. On ne s'attend pas à ce que la fabrication totale dépasse les deux tiers de celle de l'année dernière."

Fers, ferronneries et métaux. — Le commerce des fers est tranquille. Les fontes sont très calmes. Il y a eu quelque demande pour outillage de chantiers; mais les autres lignes de quincaillerie sont calmes. Pas de changement de prix à signaler.

Huiles, peintures et vernis. — Les huiles de poisson, toujours sous l'influence signalée la semaine dernière, ont encore baissé de 2½c par gallon. La térébenthine est stationnaire quoique le coût en soit un peu élevé.

Produits chimiques. — Par suite de la grève des ouvriers des salines en An-

Pour la suite, voir page 11.

Nos Prix Courants

Table listing various goods and their prices, including categories like Japon Commun, Nagasaki commun, Oolong, Y. Hyson, Poudre à canon, Impérial, Souchong, Cafés verts, Mocha, Java Old Gov, Ceylan Plant, Rio, Maracaibo, Jamaïque, Chicorée, Cafés rôtis, Standard Java, Arabian Mocha, Pure do, Standard Java et Mocha, Old Gov Java et Mocha, Java Siftings, Jamaïque, Maracaibo, Rio, Epices, Poivre blanc, Cannelle, Clous de girofle, Gingembre moulu, Muscade, Macis, Piment, Anis, Moutarde, Raisins frais, Prunes de Bordeaux, Amandes, Noisettes, Nolz Marbot, do Grenoble, do Brésil, Peanuts, Pecan, Pommes évap, Spiritueux, Brandy Hennessey, Brandy Jockey Club, Brandy Jules Robin, Brandy J. Rizat, Rhum de la Jamaïque, Gin de Kuyper, Esprit de vin, Toddy, Malt, Vieux Rye, Liqueurs Cassier, Orange de Montbe glaciale, Orange, Framboise, Pêche, Grandmarnier Orange Chouva.

Table listing various goods and their prices, including categories like Anisette, Cheery Brandy, Crème de Noyau, Absinthe supérieure, Vermouth, Kirsch de commerce, Kirsch fin, Vins, Bordeaux ordinaire, Sicile, Sherry en caisse, Porto en caisse, Madère do caisse, Champagne Mumm sec, do Louis Rœderer, do Cliquot, do Pomery, do Morizet, Champagne Arthur Rœderer, do Fréminet, Vinaigre, Vinaigre Bordeaux, do M. Lefebvre & cie, do Malt, do La Bruyère, Produits de la maison Michel Lefebvre & cie, Confitures en canistres, Canistres de 1 et 2 lbs, do 3, 4 et 5 lbs, do 6, 7 et 10 lbs, Confitures en seaux, Seaux de 7 lbs, do 14, do 28, Confitures en tumbler, Tumbler de 8 onces, de 1 lb, Gelles en canistres, Canistres de 1 et 2 lbs, do 3, 4 et 5 lbs, do 6, 7 et 10 lbs, Gelles en seaux, Seaux de 7 lbs, do 14, do 28, Gelles en tumbler, Tumbler de 8 onces, de 1 lb, Divers, Allumettes Eddy, Allumettes autres, Balais, Briques à couteaux, Bouchons, Broses, Chandelles, Cartes à jouer, Empois Canada, do Berger, Epingles à linge, Huiles d'olive, Lessis concentré, Mine Royal Dome, do James, do Rising Sun, do Sumbeam, Mèches à lampe, Savons, Savon de Marseille, Ohandelles, Câble, Manilla, Fielles, Vernis à chaussures, Pâtes et dentures alimentaires, Macaroni importé, Vermicelle, Macaroni Catelli, Vermicelle, do en boîte, do do 10 de.

Table listing various goods and their prices, including categories like Sagou, Manioca, Tapioca, Barley pot, Lait concentré, Nestlé's food, Rolled oats, Dessicated wheat, Chocolat Ménier, Farine préparée, Brodie & Harvie, Normandin, Poudre à Boulanger, CONSERVES, Homards, Sardines, Maquereau, Saumon, Huitres, Tomates, Pois, Haricots, Blé-d'inde, Pieds de cochon, Poulet rôti, Dinde rôtie, Langue, Soupe assortie, Cornichons aromatiques, Sirop de merisier, Produits chimiques, Alun, Borax, Bleu, Pearlina, Camphre, Camphre américain, Couperose, Gomme arabique, Gomme épinette, Indigo Madras, Indigo Bengal, Soda à laver, Soda à pâte, Soufre poudre, Soufre bâtons, Acide carbolique, Soda caustic 60°, Soda caustic 70°, Sels d'Epsom, Extrait de Campêche, Sulph. de morphine, Opium, Acide oxalique, Iodure de potasse, Quinine, Salpêtre, Crème de tartre, Acide tartrique, Vitriol, Chlorure de Chaux, Essences et extraits, Eau de Cologne, Eau de Cologne Hoyt's, Eau de Floride Murray & Lemman, Produits pharmaceutiques, Huile de ricin, Huile de foie de morue, Huile de foie de morue par gal, Trésor de nourriture, Sirop Dr Coderre, Hop Bitters, Radway Ready Relief, Pain Killer.

Table listing various goods and their prices, including categories like Spécialités de L. Robitaille, Elixir Résineux Pectoral, Restaurateur de Robson, Pilules Antibiliaise, Spéc. Antiasthmat, Anticholérique, Salsepareille, Onguent antihémor, Onguent antidart, Onguent magique, Pommade, Baume Catarrhal, Eue-douleur dentaire, Poudre dépurative, Spécifique du prof. Vink, Vermifuge du prof. Vink, Spavin-Cure, Colic-Cure, Pastilles Vermifuges, Spécialités de Wallace Dawson, Spécifique du Dr Noswood, Crème de Chocolat, Stop-it, Rheumatic Cure, Morrhuo-Creosol, Remède du Dr Park, Elixir pulmonaire Balsamique, Biscuits purgatifs, Pastilles à vers, Poudre de condition, Huile de foie de morue, Emulsion de foie de morue, Huile Vétérinaire, Essence d'Épinette, CUIRS, Cuir à sem, Cuir Buffalo, Slaughter No 1, Harnais, Vache cirée, Vache sur le grain, Vache grain écossais, Taure français, Taure anglaise, Taure canadienne, Veau canadien, Veau français, Vache fendue moyenne, Vache fendue forte, Vache fendue petite, Carton cuir canadien, Vache vernie grainée, Cuir verni uni, Cuir grainé, Mouton mince, Mouton épais, HUILES, Huile de morue, Huile de loup-marin, Huile paille, Huile de lard extra, Huile de lard extra No 1, Huile d'olive pour machine, Huile à salade, Huile d'olive à lampion, Huile de spermaceti, Huile de marsouin, Huile de pétrole, Huile de pétrole par lot, Huile américain, Huile américain par 10 qrt, Huile américain par 5 qrt, ALLUMETTES, Telegraph, Telephone, Star No 2, Carnaval, Parlor, Louiseville, BALAIS, Balais A à 4 cordes, Balais B à 3, Balais M à 4, Balais X à 3, Balais O à 2, Balais P à 2, Balais No 5, Petits balais, duster.

LE PRIX COURANT

REVUE HEBDOMADAIRE

Du Commerce, de la Finance, de l'Industrie,
de la Propriété foncière et des Assurances.

BUREAU: No 25, rue St-Gabriel, Montréal

ABONNEMENTS:

Montréal, un an.....\$2.00

Canada et Etats-Unis..... 1.50

France.....fr. 12.50

Publié par

H. & A. LIONAIS.

Téléphone 2602.

MONTRÉAL, 25 AOUT 1893

AVIS

Les bureaux du "Prix Courant" ont été transportés au No. 25 rue St-Gabriel, Montréal.

Mauvaise Manière d'Annouer

Je me demande si les gens qui rédigent des annonces s'inquiètent de la façon dont leurs annonces frappent l'individu qui est de l'autre côté, dit William Everett dans *N. Y. Metal*. Lorsqu'un voyageur parcourt, tranquillement assis dans un Pulman, quelque vallée ou quelques pays de montagnes pittoresques et grandioses, et qu'il voit constamment devant ses yeux, lui sautant au visage, de l'autre côté du torrent, du ruisseau, sur la pente opposée de la vallée: "SACKBUT & PSALTERY'S CORN PLASTER AND APPLE SAUCE," il n'est pas susceptible d'éprouver une grande admiration pour les deux idiots qui défigurent la nature d'une manière aussi outrageante. Lorsque je vois ces actes de vandalisme, je prends la ferme résolution de me passer plutôt de guérir mes cors et de ne jamais manger de sauce aux pommes plutôt que d'acheter chez Sackbut et Psaltery. Lorsque l'on produit une annonce qui choque et qui répugne, ou crée dans le public une impression désavantageuse pour les articles que l'on a à vendre, quel qu'en soit le mérite. Le vendeur de journaux qui vient vous crier dans les oreilles n'est pas celui à qui vous donnez votre clientèle. Vous en êtes assez engagé pour acheter vos journaux à l'autre garçon qui aura eu soin de ne pas vous ennuyer.

Les annonceurs se disent généralement: "Si je puis seulement faire assez de bruit pour attirer l'attention sur moi, mon succès est assuré." L'acheteur ne pense pas tout à fait de la même manière. Il se moque comme de sa première chemise du volume de bruit que peut produire le marchand. Il n'est pas sur le marché pour acheter du bruit. Et, de fait, la plupart des gens préféreraient acheter un peu de paix et de tranquillité s'il y en avait à vendre quelque part à un prix raisonnable. Il y a des gens qui ont fait de grosses fortunes sans annoncer. Il y en a actuellement qui font fortune dans les affaires, sans annoncer, quoique, sans aucun doute, ils atteindraient plus rapidement la richesse et deviendraient plus riches

TELEPHONE BELL No 6251

J. O. LABRECQUE, COUSINEAU & CIE

AGENTS, pour le célèbre Charbon SCRANTON Anthracite,

Livré dans toutes les parties de la Province en Chars ou en Barges.

83 RUE WOLFE - - - - MONTREAL

s'ils savaient annoncer. Mais il y a là une leçon que ni ceux qui annoncent, ni ceux qui n'annoncent pas, n'apprendront probablement pas, c'est que les acheteurs n'achètent pas les annonces. Ils achètent des marchandises. Ce sont les marchandises qu'ils veulent et non pas l'effronterie ni le mauvais goût de Sackbut et Psaltery.

Quelquefois une maison réussit en dépit de son mauvais goût, parce qu'elle a un article utile ou de bonne valeur à vendre. La moitié des annonceurs s'imaginent que Goodrich a fait fortune parce qu'il a publié sa propre caricature dans tous les journaux, depuis Podunk, Me. jusqu'à Tombstone, Ariz. C'est là qu'est leur profonde erreur. S'il avait publié le portrait de Lydia Pinkham, du Khande Tartarie, de Lillian Russell: ou la vignette d'une feuille de trèfle, ou même s'il n'avait employé aucune vignette, le résultat eût été le même. Le mérite particulier de cette annonce n'a pas sauté aux yeux de l'annonceur en général. Quel est ce mérite? Il se compose de deux choses: D'abord, il annonçait quelque chose dont tout adulte a besoin et à un très bas prix. Ensuite, il a tenu tout ce qu'il a promis. Personne n'a pu dire que son annonce était une tromperie. C'était bien les marchandises dont on avait besoin; elles étaient à bon marché et on les trouvait dans tous les bureaux de poste des Etats-Unis, à un bas prix. Il garantissait la qualité. Donc la forme de l'annonce avait bien peu d'importance. Tous les acheteurs recherchent précisément ces choses et lorsqu'un individu vous raconte ce qu'il a à vous dire, honnêtement, franchement, et de manière à vous convaincre, l'affaire est faite, pourvu que le caractère soit assez gros pour qu'on puisse le lire.

Maintenant voici Grumblegreen qui veut faire de l'argent dans la même ligne: il commence par préparer un article ne valant que la moitié du prix qu'il en demande. Puis il transfère son laid visage sur une plaque de métal dans diverses postures et il remplit tous les journaux de sa grande caricature avec une toute petite annonce. Cela fait, il se demande pourquoi il ne fait pas autant d'argent que l'autre, honnête homme. Pour les acheteurs la raison est bien évidente; mais pour lui, il essaie de tromper le public et sa vanité personnelle éclate sur toute la surface de son annonce. Il y lit: "Je vends au meilleur marché qu'il soit possible au monde." Mais l'acheteur traitait de cette façon: "Cet individu est le plus grand blagueur qu'il y ait au monde." Les deux textes ne s'accordent pas précisément; et ce sera bien un miracle s'il réussit à faire fortune.

teurs la raison est bien évidente; mais pour lui, il essaie de tromper le public et sa vanité personnelle éclate sur toute la surface de son annonce. Il y lit: "Je vends au meilleur marché qu'il soit possible au monde." Mais l'acheteur traitait de cette façon: "Cet individu est le plus grand blagueur qu'il y ait au monde." Les deux textes ne s'accordent pas précisément; et ce sera bien un miracle s'il réussit à faire fortune.

Le Pacifique Canadien.

En 1883, la Compagnie du Pacifique Canadien voulant augmenter son capital et se procurer ainsi des fonds pour terminer ses travaux de construction et de matériel, fit un arrangement avec le gouvernement fédéral par lequel ce dernier se garantissait un dividende de 3 p. c. par an pendant 10 ans sur les actions de la compagnie, laquelle, au préalable avait versé au trésor fédéral, la somme nécessaire au paiement de ce dividende garanti.

Les dix ans que devait durer l'arrangement sont expirés et le gouvernement ne garantit plus le dividende du Pacifique Canadien. Mais, avant d'en conclure que les actions du Pacifique ont moins de valeur aujourd'hui qu'il y a quelques années, il faut réfléchir que:

1o. C'était avec l'argent déposé d'avance par le Pacifique que le gouvernement exécutait sa garantie;

2o. Les ressources du Pacifique ont énormément augmenté depuis 1883 et suffisent à garantir un bon dividende aux actionnaires sans l'intervention du gouvernement;

3o. Le crédit du Pacifique Canadien est aujourd'hui si bien établi que ses obligations font prime sur toutes les bourses d'Europe et qu'il n'a par conséquent, plus besoin de la garantie du gouvernement pour se procurer le capital dont il pourrait avoir besoin;

4o. Que, lorsque cette garantie a été donnée, le Pacifique était endetté de près de \$30,000,000 au gouvernement fédéral et que cette dette a été complètement liquidée.

De sorte qu'il n'y a aucune raison pour l'actionnaire du Pacifique de s'alarmer de la cessation de la garantie; au contraire, il y a tout lieu

de se féliciter de l'état financier prospère de notre grande voie transcontinentale.

HYPOTHÈQUES.

Un confrère commercial répondant à un article du *Witness* dit que le fait pour un homme d'emprunter sur hypothèque n'est pas un signe de pauvreté, au contraire.

Son raisonnement est le suivant: Si un homme emprunte \$1000 sur hypothèque, c'est qu'il a déjà gagné \$1000 qui sont à lui, car la règle générale des compagnies de prêt est de ne prêter que jusqu'à concurrence de 50 p. c. de la valeur de la propriété hypothéquée. Si les canadiens, dit-il, ont emprunté \$50,000,000 en dix ans sur hypothèque, c'est qu'ils ont placé \$100,000,000 en propriétés foncières.

Le confrère généralise et tombe dans l'erreur commune de ceux qui veulent tout faire concorder avec une théorie préconçue. Nous qui avons la pratique de la chose, nous lui dirons que, une partie considérable des emprunts hypothécaires est, il est vrai, consacrée à augmenter la valeur de la propriété hypothéquée; mais, depuis quelques mois surtout, une partie très importante de ces emprunts est fait pour combler des pertes de capital essuyées dans les affaires ou dans la spéculation et s'ils n'appauvrissent pas, ceux-là, au moins ils sont un signe certain d'appauvrissement.

Ces deux catégories existent dans tous les temps, mais la proportion en est très variable, ainsi, tandis que, en temps prospère, la première représente de 70 à 75 p. c. des emprunts, en temps de crise au contraire et nous pouvons dire dans le moment actuel, elle ne représente guère de 30 à 35 p. c.

N'est-il pas étrange que tandis que les banques les plus riches et les plus fortes ont cessé de payer les chèques sur demande, que les *greenbacks* font prime et que l'on attend comme le Messie l'or expédié d'Angleterre et de France, il y ait dans le trésor des Etats-Unis des millions de dollars en monnaie d'argent dont personne ne veut, même aux Etats-Unis où cette monnaie a cours légal?

Les billets des Banques Nationales aux Etats-Unis

Il y a aux Etats-Unis deux sortes de banques à fonds social : les banques Nationales, qui sont sous la juridiction du gouvernement fédéral, et les banques d'état qui tiennent leurs pouvoirs des législatures locales des états où elles font affaires.

Les premières seules ont une circulation garantie par le gouvernement, et leurs billets, communément appelés *greenbacks*, leur sont fournis par le trésorier des Etats-Unis. Ils portent que : sur présentation, le trésorier des Etats-Unis paiera au porteur la somme de tant. — C'est, en somme, une véritable émission nationale.

La loi qui gouverne cette émission diffère complètement de la nôtre et, en ce temps de crise, nos lecteurs ne seront peut-être pas fâchés de connaître le texte de cette loi et la nature de la garantie qu'elle comporte ; en voici, les principaux traits, tirés de la section 21 de l'acte intitulé : "Loi créant une monnaie fiduciaire nationale, garantie par un nantissement d'obligations des Etats-Unis, en réglant la circulation et en assurant le rachat."

"Section 21.—Sur transport et livraison d'obligations au trésorier, l'Association (c'est-à-dire la banque) qui fait ce transport, aura le droit de se faire délivrer par le contrôleur de la monnaie fiduciaire des billets de circulation de différentes valeurs égalant en tout 90 p. c. de la valeur courante sur le marché des obligations des Etats-Unis ainsi transférés et livrés, mais n'excédant pas 90 p. c. de la valeur au pair de ces obligations, si ces dernières portent intérêt à 5 p. c. ou plus ; et le montant total de ces billets ne devra en aucun cas dépasser le montant total réellement versé du capital-actions de cette association."

Les dispositions de la loi qui obligent les banques américaines à se garder, outre leur dépôt au trésor, une réserve pour le rachat de leurs billets varient, suivant qu'elles s'appliquent aux banques des grandes villes, ou bien aux banques des centres moins importants. Pour ces dernières, la réserve est de 15 p. c. de la circulation et des dépôts, dont deux tiers en argent ayant cours, l'autre tiers pouvant être en obligations à 3 p. c. ou encore les 15 p. c. peuvent être déposés en argent, entre les mains d'un fidéicommissaire au choix de la banque. Pour les banques des grandes villes, la réserve légale doit être de 25 p. c., composée à peu près comme ci-dessus.

On voit que les *greenbacks* sont tout aussi sûrs, comme monnaie, que nos billets et même davantage ; il n'y a donc pas de danger à les accepter en paiement. Le seul reproche qu'on puisse leur faire au Canada, c'est qu'ils déplacent d'autant la circulation de nos banques canadiennes.

La grève des mineurs de charbon dans les mines du Pays de Galles a forcé plusieurs maisons d'exportation de fers ouvrés à rappeler temporairement leurs prix courants. Il est probable que les fers hausseront si la grève continue.

Charbon, Gaz, Electricité

Sans être un ingénieur ni un savant, quand on se figure la déperdition de forces qui se produit dans la conversion en force motrice de la chaleur — du calorique — que contient le charbon, on ne peut s'empêcher de conclure que, lorsque l'on aura trouvé le moyen de tout utiliser, on produira d'énormes forces avec des quantités de combustible comparativement bien minimes. On calcule que, même avec les chaudières munies des derniers perfectionnements, les bouilloires n'utilisent guère que 50 p. c. du calorique développé par la quantité de charbon consommée. Le reste se perd dans le tirage, dans le chauffage des surfaces extérieures et intérieures, etc.

Le gaz est un produit volatilisé du charbon bitumineux. On considère dans beaucoup de petites industries, que l'emploi du gaz comme combustible est une économie, parce que la combustion se fait plus rapidement et qu'on peut plus facilement en régler la dépense. Cependant, le gaz même donne lieu à une perte de calorique — au moins 20 p. c.

L'Electricité, la force motrice, l'éclairage et le chauffage de l'avenir, est produite par le mouvement de bobines d'induction dans une armature de fer ; ce mouvement est produit, dans la plus grande partie des cas, à l'aide de la vapeur et, quelque soit le combustible — charbon ou gaz — employé pour produire la vapeur, il y a, de la source du pouvoir à son dernier développement, deux ou trois pertes successives de force. Et il est rare que l'énergie électrique soit toute employée sur place ; on en transmet une grande partie à distance et, si bons conducteurs que soient les fils qui la transmettent, il y a, par la résistance de l'atmosphère et celle du métal du fil conducteur, une perte sensible du pouvoir électrique transmis.

Pour se faire une idée de ces déperditions successives de force utilisable, on peut ainsi résumer l'emploi du calorique contenu dans une tonne de charbon : lorsqu'il est utilisé dans l'industrie sous forme de pouvoir électrique. Nous prendrons 100 comme total du calorique susceptible d'être tiré du charbon : Les déperditions successives sont :

Force réelle du calorique :	100
Conversion du charbon en vapeur :	perte 50 p. c. 50
Conversion de la vapeur en force motrice, 20 p. c.	40
Conversion de la force en électricité, 20 p. c.	8
Transport de la puissance électrique à distance 20 p. c. soit encore	6.4
Total utilisé	27.6 p. c.

C'est-à-dire que, en employant l'électricité, on n'utilise que le quart

à peu près de la force — puisque la force et la chaleur sont synonymes en mécanique, contenu dans le charbon que consomme la bouilloire de l'engin à vapeur de l'usine.

On conçoit donc combien est plus économique la production de l'électricité par la force hydraulique, la captation de cette force ne coûtant que les frais d'installation ou de premier établissement, tandis que la vapeur demande, non seulement une dépense de premier établissement, mais une dépense continuelle de combustible.

Et cependant on préfère la force électrique, dont la transmission est si facile et si peu coûteuse, dont les appareils sont si peu encombrants, qui est prête à fonctionner à la seconde où l'on en a besoin et dont la dépense peut être si bien réglée.

Qu'est-ce que ce sera donc lorsqu'on aura trouvé le moyen d'utiliser tout le calorique du charbon, c'est-à-dire, de tirer de l'usage d'une tonne de charbon, quatre fois plus de force électrique qu'aujourd'hui, c'est-à-dire encore, de réduire de 75 p. c. la dépense de combustible ?

Où encore lorsqu'on aura utilisé partout les pouvoirs hydrauliques, les courants atmosphériques, les marées etc. ?

Notre siècle est le siècle de la vapeur : le vingtième siècle sera celui de l'électricité.

UNE RENCONTRE.

ROMAN DE DEUX TOURISTES SUR LE SAINT-LAURENT ET LE SAGUENAY.

(Suite.)

Nous avons pris certaines lignes comme types, parce que le phénomène y a été plus intense. Sur les lignes secondaires on supprime régulièrement les anciens navires, et on les remplace par des steamers plus rapides, qui ne le sont pourtant plus assez pour les grandes lignes principales : c'est ainsi que la "Normandie" a été retirée de la ligne du Havre à New-York pour faire le service sur celle des Antilles. De même on voit chaque jour des paquebots de plus en plus rapides faire le service de l'Algérie, de l'extrême-Orient. Pour le bien montrer, il nous faudrait passer en revue les lignes allemandes, anglaises, la *Peninsular and Oriental Company* ; notamment la grande ligne de steamers qui continue le chemin de fer transcanadien à travers le Pacifique, et une foule d'autres dont nous ne pouvons même pas dire un mot. Qu'on songe seulement au total des Compagnies de navigation à vapeur du monde, assurant des services réguliers sur toutes les mers du globe. On en compte actuellement 161, du moins d'après les derniers chiffres que nous avons pu nous procurer : 64 sont anglaises, 33 françaises, 15 américaines, 12 allemandes, 7 espagnoles, 6 portugaises, 5 hollandaises, 3 italiennes ; autant de belges et d'australienues, etc. Dans cet ensemble il y a dix Compagnies dont la flotte dépasse 100,000 tonneaux de jauge : la part des Messageries Maritimes est de 202,000 tonneaux ; celle de la "Penin-

sular and Oriental", de 199,000 ; c'est ensuite 198,000 pour la "Norddeutscher Lloyd" de Brême ; 174,000 pour la Compagnie Transatlantique, 164,000 pour la Compagnie italienne "Florio Rubattino". On peut se rendre compte de l'importance de ces services en considérant à quel mouvement de voyageurs ils doivent satisfaire pour la seule traversée d'Europe à New-York. Le nombre total des passagers de cabine débarqués à New-York en 1891 a été de 105,023, et celui des immigrants de 445,290 ; pour son compte la "Norddeutscher Lloyd" de Brême, a transporté 16,629 passagers de cabine et 68,239 émigrants. Ce que nous avons dit des grandes lignes de steamers assurant plus spécialement le trafic des voyageurs s'applique entièrement aux navires de charge, à ce qu'on nomme aujourd'hui des *cargo-boats*, se livrant au transport des marchandises. De jour en jour on augmente les dimensions, le tonnage de ces navires, la puissance de ces machines et la vitesse de leur marche, bien que la vitesse soit moins importante que pour les paquebots à voyageurs ; et comme la place nous est comptée, nous n'indiquerons que les magnifiques qu'a mis en service la Compagnie des Chargeurs Réunis, et enfin un splendide "cargo-boat", lancé à la fin de 1891 à Sunderland : c'est le *Samoa*, d'une jauge brute de 6,400 tonneaux, long de 142 mètres, large de 15, creux de 11. Nous pourrions en signaler un très grand nombre de 125, de 130, de 135 mètres de longueur.

Ces immenses paquebots sont de véritables monstres qui contiennent un monde dans leurs flancs. Aux principaux étages de cabines, il y a 2 m. 45 sous plafond, autant que dans un appartement parisien ; on jouit d'un bien-être réel et les émigrants eux-mêmes sont logés, et non plus entassés, dans de vastes chambres où ils ont air et lumière. A bord de ces villes flottantes doit être installée toute une série de ces machines auxiliaires répondant aux usages les plus divers, depuis l'outillage de la boulangerie, jusqu'à celui de l'éclairage électrique. Rien que pour les chaufferies, il faut un personnel de 104 hommes, chauffeurs, soutiers, etc. (non compris 26 mécaniciens) coûtant 10,700 fr. rien que de salaires. A un autre point de vue, il faut songer que les hélices des steamers comme le *City of Paris* font jusqu'à 90 tours par minute. Cette ville flottante doit emporter des approvisionnement formidables en viande, légumes, liquides, et surtout en charbon, car l'*Etruria* et l'*Umbria*, par exemple, consomment le poids fantastique de 340 tonnes de houille par jour ; le *City of Paris* a été jusqu'à 480 tonnes, ou 1 tonne en 5 minutes. Nous savons du moins quels merveilleux résultats procure cette consommation extraordinaire : pour nous en convaincre, nous n'aurions qu'à jeter un coup d'œil sur l'*Album de statistique graphique* de M. Cheyson et sur le tableau qu'il contient de l'abréviation des traversées maritimes. Ce

qu'il ne faut pas oublier, c'est que l'accroissement de la vitesse nécessite un accroissement bien plus rapide de la consommation de la houille: le *City of Paris* par exemple, pour faire 10 milles à l'heure n'a besoin que d'une puissance de 187 chevaux; tandis qu'il lui en faut 7,295 pour marcher à 15 milles 20,258 pour 21 milles.

Cependant, la rapidité des communications est d'une nécessité si absolue aujourd'hui que la grande Compagnie Cunard vient de lancer deux immenses paquebots, le *Campania* et le *Lucania*, déplaçant 3,000 tonneaux de plus que les steamers actuels. Longs de 182m. large de 20, creux de 13, leur tonnage brut atteint 12,500 tonneaux; les deux machines développent respectivement 14,000 à 15,000 chevaux. On comprend que, dans de pareilles conditions, la vitesse de marche sera prodigieuse.

On ne peut vraiment manquer de se prendre d'admiration pour la science moderne qui parvient à mener à bien d'aussi magnifiques constructions, tout en regrettant que les théories protectionnistes tendent à isoler les pays que ces immenses navires rapprochent chaque jour de plus.

DANIEL BELLET.

Actualités.

Les manufacturiers canadiens d'instruments pour la moisson se sont formés en association dit *Hardware*. Leur but est de restreindre la production, régulariser les prix et diminuer les dépenses. L'association a déjà décidé de réduire le nombre de marques différentes de faux sur le marché.

Le *Journal of Commerce* de New-York dit: "Le système des banques du Canada est incomparablement supérieur au nôtre dans la pratique de ses dispositions et dans la merveilleuse facilité avec laquelle il s'adapte aux besoins des populations de l'Amérique du Nord et, à l'avenir, lorsqu'il s'agira de modifier le système des Banques Nationales, nous ne pourrions suivre un meilleur modèle."

Les négociants canadiens qui importent des marchandises des États-Unis sont affectés par la crise et le manque de monnaie circulante de l'autre côté de la ligne, en ce sens que, lorsqu'ils achètent aux États-Unis, ils ne peuvent plus payer par traites; les traites ne sont pas acceptées, les banques refusant de les payer; ils sont par conséquent obligés d'acheter de l'argent américain, à une prime considérable, pour l'expédier avec leur commande.

Le service des Chars Urbains à Montréal est complètement désorganisé sur plusieurs lignes, par suite de réparations à la voie, de changements de rails et de transformations en lignes électriques, sans compter les interruptions causées

par les travaux du département des chemins. Il est très urgent que ces divers travaux soient terminés à temps pour permettre un service régulier pendant l'exposition.

Le steamer *Miowera* de la nouvelle ligne entre le Canada et l'Australie, dit le "News" de Vancouver, a pris à son second voyage, un chargement complet de retour, comprenant 25 chars de machines de Chicago, deux chars d'instruments aratoires de Toronto et trois de San-Francisco. Une consignation de 1000 caisses de saumon a été laissée pour le prochain voyage. Vingt passagers sont partis par ce vapeur.

Renseignements Commerciaux

DEMANDES DE SÉPARATION DE BIENS

Henriette, Jane Monk épouse de William Duncan McLaren fils, de Montréal.

DIVIDENDES DE FAILLITES

Dans l'affaire de M. Olivier Rhéaume dividende sur produit de vente d'immeubles, payable le 5 septembre 1893, Chs Desmarteau, curateur.

Dans l'affaire de M. Frs Conard, de Montréal; premier et dernier dividende payable à partir du 7 septembre 1893 Chs Desmarteau, curateur.

Dans l'affaire de Demers & Cie, de Montréal; deuxième et dernier dividende payable à partir du 7 septembre 1893, Chs. Desmarteau, curateur.

Dans l'affaire de M. F.-X. Hébert, de Ste-Madeleine, premier dividende payable à partir du 5 septembre, J. Morin, curateur.

Dans l'affaire de M. Henri Dubeau, de Montréal, premier et dernier dividende payable à partir du 7 septembre, Chs. Desmarteau, curateur.

CURATEURS

M. Nap. Matte a été nommé curateur à la faillite de M. Etienne Dussault, de Québec.

M. Henry Bédard a été nommé curateur à la faillite de MM. Fraser & Frère du Cap Santé.

M. H. A. Bédard a été nommé curateur à la faillite de MM. Nap. Morissette & Cie, des Trois-Rivières.

M. H. A. Bédard a été nommé curateur à la faillite de M. P. E. Venner, de Québec.

M. Octave Vermette a été nommé curateur à la faillite de M. Octave Vermette.

M. Alex. Caldwell a été nommé curateur à la faillite de John C. Parker.

M. Chas Desmarteau a été nommé curateur à la faillite de M. Alfred Gervais, de Montréal.

M. Chas. Desmarteau a été nommé curateur à la faillite de MM. J. B. Mailhot & Fils, de Montréal.

FAILLITES

Québec—M. Elzéard David Plante, ordonnier, a fait cession de ses biens.

Sherbrooke—Dame Adeline Bernard (Joseph Emond & Cie), a fait cession de ses biens.

Montréal, M. J. P. Beaudoin, a reçu une demande de cession.

John A. Hasley (Hasley Bros) chapellerie et fourrures a fait cession de ses biens.

Passif environ \$10,000. Assemblée des créanciers le 4 septembre.

M. Antoine Napoléon Fauteux agent étant absent, ses créanciers sont convoqués pour le 5 septembre.

M. Napoléon Tourangeau, fabricant de formes etc. a reçu une demande de cession.

M. J. M. Beaudoin, mercerie, rue St-Laurent, a obtenu une extension de terme de 2, 4, 6, 8, 10, 12 mois.

Henriville, M. Aimé Lemieux magasin général, a fait cession de ses biens.

Québec, M. E. D. Plante marchand de chaussures, a fait cession de ses biens.

L'ECONOMISTE FRANÇAIS

Sommaire de la livraison du 5 août 1893.

PARTIE ÉCONOMIQUE

L'Etat et le respect des contrats entre lui et les Sociétés.

Le commerce extérieur de la France pendant les six premiers mois de l'année 1893.

Le commerce extérieur de l'Angleterre pendant les six premiers mois de l'année 1893.

Un projet d'impôt sur le luxe en Allemagne.

Le mouvement économique et social aux Etats-Unis: la coopération aux Etats-Unis; les associations coopératives industrielles de production et de consommation; les banques populaires; avenir de la coopération aux Etats-Unis.

La question de l'arbitrage entre patrons et ouvriers chez les différents peuples.

Lettre d'Egypte: les tribunaux de la réforme en Egypte.

Correspondance: la France en Tunisie.

Revue économique. Nouvelles d'outre-mer: Equateur, République-Argentine.

PARTIE COMMERCIALE

Revue générale.—Sucres.—Prix courant des métaux sur la place de Paris.—Correspondances particulières: Bordeaux, Lyon, Marseilles, le Havre.

RÉVUE IMMOBILIÈRE

Adjudications et ventes amiables de terrains et de constructions à Paris et dans le département de la Seine.

PARTIE FINANCIÈRE

Banque de France. Banque d'Angleterre. Tableau général des valeurs. Marché des capitaux disponibles. Marché anglais et Chemins de fer américains.—Rentes françaises.—Rente 4 1/2.—Obligations municipales.—Obligations diverses: Obligations Barcelone priorité, Pampelune spéciale, Cardone, Séville et Xérès-Cadix; Obligations des chemins de fer de Santa-Fé. Actions des Chemins de fer.—Institutions de crédit.—Fonds étrangers: Espagne.—Valeurs diverses: Suez.—Assurances.—Renseignements financiers: Recettes des Omnibus de Paris, de la Compagnie Française de Tramways, et du Canal de Suez.—Changes.—Recettes hebdomadaires des chemins de fer.

ANDRÉ DESJARDINS

Importateur en Gros et en Détail de

FRUITS

Etrangers et Domestiques

142-143, Marché Bonsecours

MONTREAL

Ci-devant occupé par O. & E. Hart.

Toute commande promptement exécutée.

Téléphone Bell 1742.

Cie d'Exposition Provinciale de Montréal!

FOIRE AGRICOLE ET INDUSTRIELLE du 4 au 9 Septembre 1893.

Plus Considérable! - Plus Attrayante!!

GRANDE OUVERTURE 4 SEPT.

LUNDI, LE

Fête du Travail! Fête Civique! Tous les Départements complets! Fanfares Militaires et autres!

Grande Exposition de Bestiaux: Chevaux, Bêtes à Cornes, Moutons, Porcs, Volailles. Machineries en mouvement.—Produits agricoles, industriels et de mécanique. Exposition monstre d'Horticulture, Plantes, Fruits, Fleurs. La troupe Japonaise Impériale dans ses actes sans rivaux. Grande Illumination Pyrotechnique. L'incendie de Moscou; Feu d'artifice; Illuminations électriques. Le navire de guerre "MOHAWK" pourra être visité dans le port durant l'exposition.

Prix réduits sur les chemins de fer pour passagers et le freight. Les plus hauts prix accordés. Excursions à bon marché. Attractions sans rivales. Le chemin de fer électrique se rend directement sur les terrains.

Ouvert Jour et nuit. - Admission, 25 cts.

S. C. STEVENSON,

Gérant et Secrétaire.

76 rue St-Gabriel, Montréal.

LA BANQUE DU PEUPLE

DIVIDENDE No 114

Les actionnaires de la Banque du Peuple sont par les présentes notifiés qu'un dividende semi-annuel, de trois pour cent, pour les six mois courant, a été déclaré sur le fonds capital, et sera payable au bureau de la Banque, LUNDI, le quatrième jour de septembre prochain et les jours suivants. Le livre de transfert sera fermé du 15 au 31 août inclusivement.

Par ordre du Bureau des Directeurs, J. S. BOUSQUET, Caissier. Montréal, 28 juillet 1893.

Graines de Semences

Graines de MIL et de TREFLE de toutes les sortes; graines de semences: BLE, ORGE, VOINE, etc., et toutes sortes de GRAINES pour CHAMPS et de JARDINS. Plusieurs variétés de BLE D'INDE & SILO.—chantillons et prix envoyés sur demande, ainsi que Catalogue Illustré des grains, des légumes et des fleurs.

WM. EWING & CIE,

142 Rue McGill, MONTREAL ANNONCES.

Si vous avez quelque chose à annoncer que que part, en aucun temps, écrivez à GEO P. ROWELL & CIE, No 10 Spruce Street New-York.

QUICONQUE a besoin d'informations au sujet d'annonces, fera bien de se procurer un exemplaire de "BOOK FOR ADVERTISERS," 368 pages; prix, une piastre. Expédié par la malle, franco, sur réception du prix. Contient une compilation faite avec soin, d'après les *American Newspapers Directory*, de tous les meilleurs journaux, y compris les journaux spéciaux; donne cote de la circulation de chacun, avec beaucoup de renseignements sur les prix, et autres jets se rapportant aux annonces. Ecrire 10 ROWELL'S ADVERTISING BUREAU, 10 Spruce Street, New York

THE RIPANS TABLETS regulate the stomach, liver and bowels, purify the blood, are pleasant to take, safe and always effectual. A reliable remedy for Biliousness, Stitches on the Stomach, Bright's Disease, Catarrh, Colic, Constipation, Chronic Diarrhoea, Chronic Liver Trouble, Diabetes, Disordered Stomach, Dizziness, Dysentery, Dyspepsia, Eczema, Flatulence, Female Complaints, Foul Breath, Headache, Heartburn, Hives, Jaundice, Kidney Complaints, Liver Troubles, Loss of Appetite, Mental Depression, Nausea, Nettles Rash, Painful Digestion, Pimples, to the Head, Pleurisy, Salt Head, Scrofula, Skin Diseases, Stomach, Tired Liver, Ulcers, and every other ailment or disease that impure blood or a failure in the proper performance of their functions by the stomach, liver and intestines. Persons given to over-eating are benefited by taking one tablet after each meal. A continued use of the Ripans Tablets is the sure cure for obstinate constipation. They contain nothing that can be injurious to the most delicate. 1 gross \$2, 1-2 gross \$1.25, 1-4 gross 75c. 1-24 gross 15 cents. Sent by mail postage paid. Address THE RIPANS CHEMICAL COMPANY, P. O. Box 672, New York.



Prémunissez-vous contre les
EN VOUS FORTIFIANT

Chaleurs

L'USAGE REGULIER DU



Produit des effets merveilleux en nourrissant tout le système.

Le meilleur moyen de se garder des maladies est de conserver sa vigueur

PURIFIEZ LE SANG - **COMME REMÈDE INFALLIBLE** **PRENDRE TOUJOURS LA VÉRITABLE** **FORTIFIEZ LE SYSTÈME**

POUR LES SCROFULES **POUR LE RHUMATISME**

POUR LES ULCÈRES **POUR LA GOUTTE**

POUR LA DÉBILITÉ NERVEUSE **COMME TONIQUE**

POUR LA DYSPEPSIE **MALADIES DU FOIE** **MALADIES DES REINS** **POUR... ENRICHIR LE SANG**

ESSAYEZ LA SALSEPAREILLE DE BRISTOL 60 ANS DE SUCCÈS

Les Etats-Unis
Publient plus de Journaux

qu'aucun autre pays du monde. Ils en ont maintenant plus de 20,000. De fréquents changements ont lieu et ceux qui ont besoin d'un catalogue exact des journaux publiés aux Etats-Unis et au Canada devraient acheter un exemplaire de la dernière édition du

American Newspaper Directory pour 1893.

(Publié le 20 Avril.)

Cet ouvrage est la source reconnue de renseignements sur la statistique des journaux des Etats-Unis et du Canada.

- Les Annonceurs, Agents d'Annonces, Journalistes, Politiciens et les fonctionnaires du gouvernement s'en rapportent à ses derniers comme à la plus haute autorité.
- Il donne une courte description de chaque localité où sont publiés les journaux, avec le nom du comté, la population de l'endroit, etc., etc.
- Il donne le nom de tous les journaux et autres publications juridiques.
- Il en donne la religion, la politique, la classe ou autres traits caractéristiques.
- Il donne les jours de publication.
- Il donne le nom du Rédacteur en chef.
- Il donne le nom de l'Éditeur.
- Il donne le format du journal.
- Il donne le prix de l'abonnement.
- Il donne la date de la fondation.
- Il donne la circulation.
- Il donne le nom de tous les journaux dans chaque comté.
- Il donne la liste de tous les journaux cotés dans le corps du livre, à une circulation de plus de cinq mille.
- Il contient aussi beaucoup de tableaux et classifications intéressantes.

"L'American Newspaper Directory" est maintenant dans sa vingt-cinquième année. C'est non seulement le premier, mais il reste encore l'ouvrage pour lequel on prend le plus de soins afin de ne compiler que des renseignements exacts.

Expédié partout sur réception de Cinq piastres.

Ecrire à

THE AMERICAN NEWSPAPER DIRECTORY,

10 Spruce Street, New York.

NOS PRIX COURANTS

BOIS DE SERVICE

Pin.	6 à 16 pieds.	le M.		
1 1/2, 1 1/2 et 2 pces. do	do	do	\$12 00	13 00
1 1/2, 1 1/2 et 2 pces. do	do	do	12 00	13 00
1 1/2, 1 1/2 et 2 pces. do	do	do	15 00	18 00
1 1/2, 1 1/2 et 2 pces. do	do	do	15 00	18 00
1 1/2, 1 1/2 et 2 pces. do	do	do	20 00	30 00
1 1/2, 1 1/2 et 2 pces. do	do	do	25 00	35 00
1 1/2, 1 1/2 et 2 pces. do	do	do	7 50	9 00
1 1/2, 1 1/2 et 2 pces. do	do	do	7 50	9 00
1 1/2, 1 1/2 et 2 pces. do	do	do	9 00	12 00
1 1/2, 1 1/2 et 2 pces. do	do	do	9 00	12 00
3 pouces mill cull No 1	do	do	9 00	11 00
do do No 2	do	do	6 00	8 00
Épinette.				
1 1/2, 1 1/2 et 2 pces. do	5 à 9 pouces	do	9 00	10 00
3 pouces mill cull,	do	do	10 00	11 00
1 1/2, 1 1/2 et de pces. qualité march.	do	do	9 00	10 00
do	do	do	12 00	13 50
Pruche.				
2 et 3 pouces			9 00	10 00
Colombages en pin, 2 x 3, 3 x 3 e	4--aux chars		10 00	11 00
Lattes—1ère qualité			1 80	2 00
2e do			1 40	00 00
Bardeaux pin XXX	16 pouces	do	2 90	3 00
do XX	do	do	2 40	2 50
do X	do	do	1 50	00 00
do 1ère qualité	18 pouces	do	3 00	00 00
do 2e do	do	do	1 75	00 00
Bardeaux cèdre XXX	16 pouces	do	2 90	3 00
do XX	do	do	2 40	2 50
do X	do	do	1 50	00 00
Bardeaux pruche marchande	do	do	1 75	00 00
Charpente en pin.				
de 16 à 24 pieds—3 x 6 à 3 x 11		do	16 00	00 00
de 25 à 30 do do do		do	18 00	00 00
de 31 à 35 do do do		do	21 00	00 00
de 16 à 24 do —3 x 12 à 3 x 14		do	18 00	00 00
de 25 à 30 do do do		do	20 00	00 00
de 31 à 35 do do do		do	23 00	00 00
Bois carré—pin.				
de 16 à 24 pieds—de 5 à 11 pouces carré		do	17 00	00 00
de 25 à 30 do do do		do	19 00	00 00
de 31 à 35 do do do		do	21 00	00 00
de 16 à 24 do —de 12 à 14 pouces carré		do	19 00	00 00
de 25 à 30 do do do		do	21 00	00 00
de 31 à 35 do do do		do	23 00	00 00
Charpente en pruche.				
de 17 à 30 pieds jusqu'à 12 pouces		do	15 00	00 00
Charpente en épinette		do	16 00	10 00
do en épinette rouge		do	25 00	30 08

BOIS DURS

Acajou de 1 à 3 pouces	le pied	22 à	24c
Cèdre rouge 1/2 pouce	do	10 à	12c
Noyer noir 1 à 4 pouces	do	10 à	14c
Noyer noir 6 x 6, 7 x 7, 8 x 8	do	12 à	13c
Cerisier 1 à 4 pouces	do	8 à	10c
Frêne 1 à 3 pouces	le M.	18 00 à	22 00
Merisier 1 à 4 pouces	do	20 00 à	25 00
do 5 x 8, 6 x 6, 7 x 7, 8 x 8	do	20 00 à	25 00
Erable 1 à 2 pouces		20 00 à	30 00
Orme 1 à 2 pouces	do	18 00 à	25 00
Noyer tendre 1 à 2 pouces	do	25 00 à	30 00
Cotonnier 1 à 4 pouces	do	40 00 à	45 00
Bois blanc 1 à 4 pouces	do	18 00 à	22 00
Chêne 1 à 2 pouces rouge	do	20 00 à	25 00
do do blanc	do	40 00 à	50 00
Plaquage (veneers):				
Uni	par 100 pieds.	90 à	1 00
Français,	la feuille	15 à	25c
Américain,	do	15 à	18c
Erable piqué,	le pied	00 à	5c
Noyer noir ondé,	do	00 à	5c
Acajou (mahogany)	do	8 à	10c

Geo. Bradshaw & Cie

Marchands de
Bois de Sciage et de Charpente
Bureaux, 41 rue du Bassin
(Près de l'Eglise Ste Anne)
Manufacture de Boîtes d'Emballage, Sciage et Planage.
Bois durs et mous de toutes sortes, bruts blanchis ou préparés, toujours en stock.

THIBODEAU & BOURDON
No. 1203 Rue Ste-Catherine
Coin de la rue Papineau - MONTREAL
Ont constamment en mains une quantité considérable de

Bois de Sciage Sec
Qu'ils vendent à bas prix. Vente par char et par pile avec légère avance.
NOYER NOIR ET COTONNIER
de 1 à 4 pouces.
Téléphone No 6039.

T. PREFONTAINE. H. BOURGUIN.
T. PREFONTAINE & Cie
MARCHANDS DE
Bois de Sciage
BUREAU:
Coin des Rues Napoléon et Tracey
STE-CUNÉGONDE
Clos à Bois: le long du Canal Lachine, des deux côtés
Tel. Bell 8141 MONTREAL

WILLIAM RIOPEL. ALPHONSE BOURDON
RIOPEL & BOURDON
(Successors de EUGENE MALO)
Marchands de Bois de Sciage
CLOS
Coin des rues Vitre et | Coin des rues Lafon-
des Arts et des | taine et Papineau.
Bell T. | Bell Telephone 7127.

SAMAIN COMMERCIALE.—Suite

gletierre, le sodà caustique a haussé de l'autre côté de l'océan; mais le prix n'est pas encore changé ici.

Rien de nouveau dans les huiles de pétrole, dans les peintures, ni dans les verres à vitres.

Salaisons.— Le lard canadien maintient son prix. MM. Laing & Son, content :

Lard Canada Short Cut Mess le quart.	\$22.00
" " " le 1/2 quart.....	11.50
" " Short Cut Clear le quart....	22.00
" " " le 1/2 " " " "	11.50

La graisse composée "Anchor" est cotée \$1.70 le seau de 20 lbs; la marque "Globe" 1.70 et la marque "Fairbank" \$1.90.

La graisse pure de panne vaut en canistre :

Canistre de 10 lbs.....	12c
" " 5 "	12 1/2c
" " 3 "	12 1/2c

La graisse composée en canistres vaut :

Canistre de 10 lbs.....	8 3/4c
" " 5 "	8 1/2c
" " 3 "	9c

Les jambons valent 14c la livre.

La Construction

Contrats donnés pendant la semaine terminée le 19 août 1893.

Chez MM. Perrault, Mesnard & Venne, architectes.

Rue St Alexandre.—Un couvent à 2 étages.

Maçonnerie : Boucher et Huberdeau.

Charpente et menuiserie, Paquet et Godbout.

Couverture }
Plomberie, } Lessard et
Appareil de chauffage } Harris

Brique, J. Brunet et fils

Enduits, E. Morache

Peinture et vitrerie, E. Meloche.

Ouvrages en fer, Canadian Bridge Co.

Propriétaires, Les Dames du Sacré-Cœur.

Rue St Denis.—Université Laval

Fondations, Prénoveau, Turcot & Martineau.

Propriétaire, Université Laval.

Rue Vitre.—Agrandissement du Restaurant Occidental.

Entrepreneurs généraux, Grothé & Frère.

Rue Notre-Dame.—Trois bâtisses à 4 étages, formant 3 logements et 3 magasins.

Maçonnerie, G. Guilbault.

Charpente et menuiserie, James Shearer.

Couverture, }
Plomberie, } pas donnés.
Chauffage, }

Brique, Placide Brunet.

Enduits, }
Peint. et vit., } pas donnés.

Ouvrages en fer, Dominion Bridge Company.

Propriétaire, Succession C. S. Roder.

Chez MM. PERRAULT & LESAGE, Architecte.

Rue du Palais.—Une bâtisse à 4 étages, formant 2 logements.

Entrepreneur général, Louis Beaudry.

Propriétaire, Alex. Bourgeau.

Rue Ontario, coin Beaudry.—Une bâtisse à 3 étages, station de pompes.

Entrepreneur général, Louis Beaudry.

Propriétaire, La Cité de Montréal.

Chez M. H. Robert Falbord Architecte.

Rue Amherst.—Une bâtisse à 3 étages, formant 3 logements.

Entrepreneur général, Ls. M. Jetté

Propriétaire, James Halpin

Rue Murray.—Huit bâtisses à 3 étages, formant 24 logements.

Maçonnerie, Prevost & Sénécal.

Charpente & Menuiserie, Lebrun et Bourgouin.

Couverture, }
Plomberie, } Pas encore donnés

Brique, Chamberland et Pauzé.

Enduits, Jos. Chamberland

Peinture et vitrerie, à la journée.

Propriétaire, Chas. Rasconi.

EUSEBE PAQUETTE o.
ENTREPRENEUR-BRIQUETIER
264 LOGAN, Montréal.

LAMBERT & FILS, Constructeurs
—129-131—
Rue Berri, Montréal

FRANÇOIS RIVEST,
ENTREPRENEUR-MENUISIER
4 Mitcheson Avenue.

HORMISDAS CONTANT,
Contracteur Plâtrier.
475 1/2 Rue Laguchetière, MONTREAL

LABRECQUE & MERCURE,
ENTREPRENEURS-MENUISIERS,
37 rue St-ANDRÉ, Montréal.
Tel. Bllé 6328.

LEANDRE DEMERS
MENUISIER ET CHARPENTIER
56 Rue St-Dominique, Montréal.

A. E. POIRIER
AVOCAT
35 Rue St-Jacques, Montréal
Téléphone 9090

Résidence, 277 rue St-Hubert. Télé-
phone 6318.

NEW-YORK
Toilet Supply Co
Bureau, Chambre No. 39.

Bâtisse du Temple, Montréal.
TELEPHONE BELL No. 2054.

Essuie-mains,
Brosses à cheveux,
Peignes, Balais,

Epoussetoirs,
Verres,
Savon,

Le tout pour
25c. par Semaine

Tous ces articles sont renouvelés
après usage.

C. A. MARTIN & CIE.

—FABRICANTS DE—

Téléphones Patentés de Martin,

POUR

Bureaux, Magasins et Manufactures

ANNONCIATEURS,

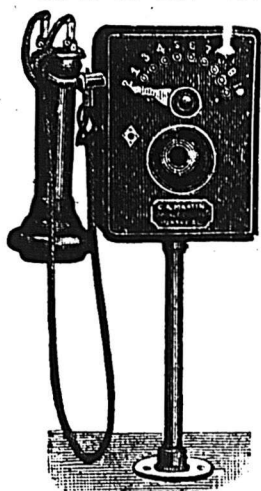
Cloches et autres Instruments Electriques de tout genre.

Manufacture et Bureau :

8 RUE ST-ANTOINE, - MONTRÉAL.

Tous nos instruments sont garantis de valeur égale à ceux des meilleures fabriques américaines et sont vendus à des prix aussi bas qu'il est possible d'atteindre avec une fabrication de première classe.

Sur demande nous fournirons des estimés et des Catalogues.



ROBIN & SADLER

MANUFACTURIERS DE

COURROIES EN CUIR

2518, 2520 et 2522 Rue Notre-Dame, MONTREAL.

H. C. LEFOURNEUX, prés. C. LEFOURNEUX, vice-prés. J. LEFOURNEUX sec-tr

LETOURNEUX, FILS & CIE

MARCHANDS-FERRONNIERS

NOS. 261, 263 ET 265, RUE ST-PAUL

A l'enseigne de l'enclume, MONTREAL.

LA BOUILLOIRE A EAU CHAUDE "STAR"

POUR LE CHAUFFAGE DES EDIFICES ET RESIDENCES

Reconnue aujourd'hui comme étant supérieure à toutes autres.

VALLEYFIELD, 9 mai 1892.

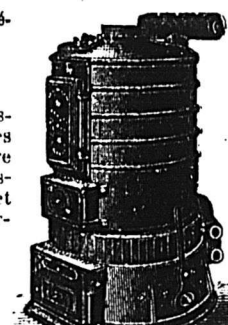
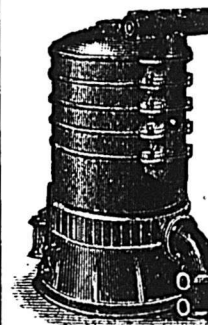
MM. E. A. MANNY & CIE.

MESSEURS.—Je suis très heureux de constater que les fournaies "Star" installées dans l'église de Ste-Cécile, en novembre dernier, ont donné pleine et entière satisfaction. L'église a été mieux chauffée et nous avons dépensé quinze tonnes de charbon de moins que l'hiver précédent.

Votre obéissant serviteur,

J. O. ROUSSIN, Ptre, Curé.

Brevetée en Canada et aux Etats-Unis
MANUFACTUREE PAR



E. A. MANNY & CIE

590 Rue Craig, Montreal

Demandez nos catalogues, certificats, circulaires et listes de prix.

The EDWARD CAVANAGH Co.

MANUFACTURIERS ET IMPORTATEURS.

Ferronneries, Poêles, Ustensiles de Ménage, Fournitures de Plombiers, Tuyaux en Grès, etc., Peintures, Huiles, Vernis, Verres à Vitres, etc.

Huiles à Lubrifier et à Bruler. * Composé "Sun" pour Bouilloires

Charbon "Scranton" de la Delaware Lakawanna & Western R. R. Co'y

Nos. 2547, 2549, 2551 & 2553 RUE NOTRE-DAME, MONTREAL

Téléphone Bell 8025.

Coin de la rue des Seigneurs.

Marble and Granite Works

Côte-des-Neiges, Montréal.

J. & P. BRUNET

Importateurs et Manufacturiers de

Monuments, Tombes, Charniers, Poteaux, Copings et toutes sortes d'Ouvrages de Cimetières

Réparations en tous genres à des prix très modérés.

Résidence : J. BRUNET, Côte des-Neiges
Téléphone 4666.

GRAINES DE SEMENCE.

Semences et Graines des Champs, de Jardins et de Fleurs.

Blé Blanc de Russie, de la Mer Noire, Ecosais (Fife) et du Manitoba.
Seigle, Lentilles, Mil, Trèfle, Avoine Blanche et Noire et d'Australie.

Echantillons et prix envoyés sur demande, ainsi que les catalogues illustrés de grains, de légumes et de fleurs.

WM. EVANS,

Importateur de Graines de Semence

89, 91 ET 93 RUE MCGILL.

MONTREAL.

NOS PRIX COURANTS

Table listing various metal prices (Cuivre, Etain, Zinc, Acier) and ironwork (FERRONNERIE ET QUINCAILLERIE) with columns for item name and price.

Table listing prices for Limes, râpes et tiers-points, including items like 1ère qualité, 2me qualité, etc.

Table listing TOILE (Noire, Nos 10 à 20, p. 100 lb) and Galvanisée Morewood prices.

Table listing FERBLANC (Coke I C, Charbon de bois I C) prices.

Table listing TUYAUX (Tuyaux en gros, Coudes ronds) prices.

Table listing TUYAUX de réduction (6x4, 9x6, 12x9) prices.

Table listing Connection simple carrée ou fausse tquerre (4x4, 6x4) prices.

Table listing Connection double, carrée ou fausse tquerre (4x4, 6x4) prices.

Table listing Syphon (4, 6, 9, 12 pouces) simple and double prices.

Table listing Tuyaux à cheminée (9, 12 pouces) prices.

Table listing Ciments (Ciment de Portland, Romain, de Québec) prices.

Table listing BRIQUES (De Montréal, Du Bord de l'eau) prices.

Table listing PEINTURES (Blanc de plomb pur, Blanc de plomb sec) prices.

Table listing VERRES A VITRES (United, do, do) prices.

Advertisement for W. & F. P. CURRIE & CIE. No. 100 Rue des Sœurs Grises, MONTREAL. Importateurs de Tuyaux d'Egouts, etc.

Advertisement for OSCAR GAUDET AVOCAT, 1572, NOTRE-DAME MONTREAL.

Advertisement for J. M. Marcotte COMPTABLE ET AUDITEUR, 58, Rue Saint-Jacques, MONTREAL.

Advertisement for Geo. H. Plourde AVOCAT, 32 RUE ST-GABRIEL, Bureau du soir, 313, Rue Richmond.

Advertisement for Marbrerie Canadienne (Granit et Marbre de différentes couleurs), 36 Rue Windsor, - - Montréal. A. R. CINTRAT MARBRIER SCULPTEUR.

Advertisement for Restaurateur de Robson. Pourquoi permettre à vos cheveux gris de vous vieillir prématurément quand, par un usage judicieux du RESTAURATEUR DE ROBSON, vous pouvez facilement rendre à votre chevelure sa couleur naturelle et faire disparaître ces signes d'une dégrépitude précoce? Non seulement le restaurateur de Robson restitue aux cheveux leur couleur naturelle, mais il possède de plus la précieuse propriété de les assouplir, de leur donner un lustre incomparable, et de favoriser leur croissance, qualités que ne possèdent pas les teintures à cheveux ordinaires. Cette préparation est hautement recommandée par des personnes compétentes, plusieurs médecins et autres. En vente partout—50 centins la bouteille. I. ROBITAILLE, Propriétaire.

Advertisement for Banque Ville-Marie. BUREAU PRINCIPAL, MONTREAL. Capital souscrit \$500,000. W. WEIR, pres., W. STRACHAN, vice-prés. O. FAUCHER, JOHN T. WILSON, GODF. WEIR. Succursales: Berteier, Hull, Lachute, Louiseville, Nicolet, St. Césaire, Ste. Thérèse. Département de l'Épargne: Bureau Principal, Hochelaga et Pointe St. Charles, Montréal. Agents à New-York: The National Bank of the Republic, Londres: Banque de Montréal, Paris: La Société Générale.

Advertisement for La Banque Jacques-Cartier. Bureau principal, Montréal. CAPITAL PAYE \$500,000, FONDS DE RESERVE 215,000. L'Hon. Alph. Desjardins, M.P., président. A. S. Hamelin, vice-président. Dumont Laviolette, A. L. de Martigny, Zool Leduc, Tancrede Bienvenu, assistant-gérant. E. G. St. Jean, Inspecteur. Bureau principal: MONTREAL. Succursales: St Hyacinthe, Drummondville, Beauharnois, Laurentides, Q., Hull, P. Q., St Simon, St Sauveur, Québec, Québec, rue St. Jean, Fraserville, Valleyfield, Victoriaville, Plessisville, etc.

Advertisement for Correspondants: Londres, Angleterre, Le Crédit Lyonnais, do Glyn Mills, Currie & Co. Paris, France, Crédit Lyonnais, New York, Nat. Bank of Republic, Boston, The Merchants Nat. Bank, Chicago, Bank of Montreal, Canada, The Merchants Bank of Canada, do Bank of British North America.

Advertisement for Banque d'Hochelaga. Capital versé \$710,100, Réserve 230,000. F. X. St Charles, président. R. Bickerdike, vice-président. C. Chaput, J. D. Rolland, J. A. Vallancourt Directeurs. M. J. A. Prendergast, gérant. C. A. Groux, assistant-gérant. A. W. Blouin Inspecteur. Bureau Principal MONTREAL. Succursales: Trois-Rivières, Joliette, Sorel, Valleyfield, Abattoirs de l'Est, Vankleek Hill, Ont., Winnipeg, Montréal, 1376 Ste-Catherine, O. Tessier, gérant. Département d'épargne, au bureau principal et aux succursales. Correspondants: Londres, Ang., The Clydesdale Bank, limited, Paris, France, Le Crédit Lyonnais, New York: National Park Bank, Importers and Traders Nat. Bank, Ladenburg, Thalmann & Co. Boston: Third National Bank, National Bank of Redemption. Collections dans tout le Canada aux taux les plus bas. Emet des crédits commerciaux et des lettres circulaires pour les voyageurs, payables dans toutes les parties du monde.

Advertisement for La Banque du Peuple. FONDEE EN 1835. CAPITAL \$1,200,000, RESERVE \$550,000. JACQUES GRENIER, Ecr., président. J. S. BOUSQUET, Ecr., caissier. WM. RICHER, Ecr., assistant caissier. ARTHUR GAGNON, inspecteur. Succursales: Québec, basse-ville, P. B. Dumoulin, gérant do St Roch, Nap. Lavoie, gérant Trois-Rivières, P. E. Panneton, gérant St Jean, H. St-Mars, gérant St Jérôme, J. A. Thérberge, gérant St Rémi, C. Béard, gérant Montréal, rue Ste Catherine, A. Fournier, gérant Montréal Notre-Dame Ouest, J. A. Bleau, gérant St Hyacinthe, J. Laframboise, gérant. Correspondants: Londres, Ang., MM. Glyn, Mills, Currie & Co. do The Alliance Bank (limited). New York, The National Bank of the Republic Boston The National Revere Bank. Ontario: La Banque Molson. Nou Brunswick: La Banque de Montréal Nouvelle Ecosse: Bank of Nova-Scotia Ile du P. E.: Merchants Bank of Halifax.

ARCHITECTES

B. P. Tiroir 509. Tholophone 9321.
Theo. Daoust
 (Ci-devant de Daoust & Gendron)
Architecte et Evalueur
 162, RUE ST-JACQUES, MONTREAL
 Bloc Barron. Elévateur.
 2me étage.

JOSEPH PERRAULT. SIMON LESAGE.
Perrault & Lesage
 Architectes et Ingénieurs
17, Cote de la Place d'Armes
 Téléphone Bell, 1869.
 Spécialité: Evaluation pour Expropriation.

V. Roy & L. Z. Gauthier
 Architectes Evalueurs
162, RUE ST-JACQUES
 Elévato BLOC BARRON Telephone 2113.

COX & AMOS
 Architectes et Ingénieurs
 A Arthur Co., A.R.I.B. A., L. A. Amos, C. E.
Chambre 61, Batisse Temple
 Téléphone Bell 2758.

J. HAYNES
 ARCHITECTE TEL. BELL, 1723,
 Ingénieur civil et Mécanicien 180, Rue St-Jacques
 Solliciteur de Brevets. 3e étage, Chambre 8

R. Montbriand
 ARCHITECTE ET MESUREUR
230, RUE ST-ANDRE, 230
 MONTREAL

J. EMILE VANIER
 (Ancien élève de l'Ecole Polytechnique)
Ingénieur Civil et Arpenteur
 No 107 RUE ST-JACQUES
 En face du Carré de la Place d'Armes
 se charge de plans de ponts, aqueducs, égouts,
 de tracés de chemins de fer et routes d'arpent-
 tages publics et particuliers, de demandes de
 brevets d'invention etc.
 Téléphone No 1800

G. DE G.-LANGUEDOC
 Ingénieur Civil et Architecte
 BUREAU: 180 rue St. Jacques, Montreal.
 Telephone No. 1723. Chambre 7, 3e Etage.
 Chemins de fer, Ponts, Canaux, Constructions
 Civiles, etc. Brevets d'invention, Marques
 de Commerce, Evaluations.

J. B. RESTHER & FILS
 ARCHITECTES
 Chambres 60 et 66 - Bâtisse "IMPERIAL"
107 rue ST-JACQUES, Montréal.
 Tel. 1800.

F. NAUBERT & FILS
 Agents d'Immeubles et d'Assurances
 Inspecteurs pour la "Sun Life Ass. Co."
SPÉCIALITÉ:
 Collections, Inventaires, Comptabilité, Location
 Argent à prêter sur première hypothèque
1608 Rue Notre-Dame, - Montréal
 Tel. Bell No. 511. Chambre 9.

AGENTS D'IMMEUBLES

LACHLAN MACKAY
 Agent d'Immeubles, d'Assurances et de Finances
BATISSE DU TEMPLE
No 185 ST-JACQUES.

CHARLES HOLLAND
 VENTE ET ACHAT
 - DR -
PROPRIÉTÉS
 SUR COMMISSION
249, rue St - Jacques

Bureau d'Experts, d'Evalueurs et Dessinateurs
 A. GENDRON, JAS. I. BOGUE,
 Architecte et Evalueur. Comptable, Expert et Evalueur.

L. F. LAROSE,
 Agent d'Immeubles, Expert et Evalueur.
 Spécialité: Evaluation pour Expropriation.
 Tel. Bell 2540. 99 Rue St-Jacques, Montréal.

C. J. McCUAIG R. A. MAISEWARING,
 Toronto. Montréal.
McCuaig & Mainwaring
 DE MONTREAL ET TORONTO
 Courtiers d'Immeubles et Placements.
 BUREAUX:
 147 rue St-Jacques, 18 rue Victoria,
 MONTREAL. TORONTO.
 Téléphone Bell 2433.

R. GOHIER & FILS
 AGENTS D'IMMEUBLES ET DE FINANCES
 Evalueurs et Règlements des Pertes
 causés par les Incendies
 Prêts d'Argent sur Hypothèque
 Bureau No. 4 rue St-Laurent, Montréal
 n e la rue Craig)
 Bell Telephone 7087 Chambre No. 1

E. R. Gareau
 AGENT D'IMMEUBLES ET
 PRETS D'ARGENT
1586 1/2 Rue NOTRE-DAME
 Vis-à-vis le Palais de Justice.
 OFFRE EN VENTE propriétés
 de ville et de campagne.
 A LOUER, magasins et maisons
 privées.
 PRETS D'ARGENT sur première
 hypothèque à 5 0/0.
 LOCATION de MAISONS, atten-
 tion particulière donnée à cette
 branche.
 Téléphone Bell 2940,

J. N. BEAUDRY
 Agent d'Immeubles, de Succession, de
 Finances, d'Assurance contre le
 feu, et sur la vie et de
 comptabilité.
 Bâtisse "Imperial" Chambre No 18 1er étage
 Tel. Bell 2506.



J. Cradock Simpson & Cie

AGENTS D'IMMEUBLES ET DE FINANCES

OFFRENT EN VENTE—Résidences de première classe; bonnes maisons; propriétés commerciales et magnifiques lots à bâtir.
 OFFRENT A LOUER—Maisons meublées, maisons non meublées et Magasins.
 FONT DES PRETS sur bonnes hypothèques à des taux d'intérêt très bas.
 ASSURENT les risques de tout genre dans les Compagnies de premier ordre.
 ADMINISTRENT LES PROPRIÉTÉS pour les propriétaires ou fidé-commissaires, au mieux de leurs intérêts.
 VENTE D'IMMEUBLES A L'ENCAN, tous les quinze jours, le **MERCREDI**.

Bâtisse de l'Assurance la Guardian

181, RUE ST-JACQUES, MONTREAL

REVUE IMMOBILIERE

Montréal, 24 août 1893.

La liste des propriétés vendues dont la vente a été enregistrée la semaine dernière, est un peu plus longue, que la semaine précédente, et le total des ventes est le triple du précédent. On trouve cette semaine des ventes dans presque tous les quartiers: au quartier Ste-Marie, ce sont de petites propriétés et des terrains; au quartier St-Jacques, il y a une propriété rue Amherst, coin de la rue Mignonne, vendue \$12,500; un bloc de cottages en brique rue Sherbrooke avec deux maisons rue Wolfe, \$18,000; au quartier St-Laurent, une maison neuve rue Church, \$8,100; au quartier St-Antoine, une résidence, la villa Bélair, rue Belmont, \$40,000, etc. La vente de la ferme Gregory par M. Mann à la cité est enregistrée cette semaine.

Les lots à bâtir ont rapporté les prix suivants:

Ville:	LE PIED
Rue Shaw.....	60c
" Drolet.....	52 1/2c
" Dorchester.....	\$1.12 1/2c
" Amherst (S.-J.-B.).....	26c
" Mentana.....	20c
" St-Patrice (ferme Gregory).....	18c
Coteau St-Louis:	
Grand terrain en arrière, sans rues...	7c
Mile-End:	
Rue Stuart.....	26 1/2c
Côte St-Antoine:	
Rue Bethune (grand terrain).....	9c
Montreal Junction:	
Avenue Herald.....	15c

Le terrain payé 7c au Coteau St-Louis a une superficie de 200,000 pieds; celui que l'on a payé 9c rue Béthune est de 136,000 pieds de superficie; l'un et l'autre devront être subdivisés et revendus par lots.

Voici les totaux des prix de vente par quartiers:

Quartier Ste-Marie.....	\$ 6,927.85
" St-Jacques.....	41,500.00
" St-Louis.....	7,610.00
" St-Laurent.....	8,100.00
" St-Antoine.....	50,640.00
" Ste-Anne.....	3,500.00
" St-Jean-Baptiste.....	5,200.00
" Hochelaga.....	2,200.00
" St-Gabriel.....	31,221.72
Côte St-Louis.....	14,550.00
Mile-End.....	6,325.00
Ste-Cunégonde.....	1,200.00
Côte St-Antoine.....	12,900.00
Montreal Junction.....	15,309.08

\$ 163,282.65
 Semaine précédente..... 59,175.00
 Ventes antérieures..... 6,878,214.25

Depuis le 1er janvier..... \$7,100,672.90

Semaine correspondante. 1892... \$ 79,594.92
 " " 1891... 116,983.91
 " " 1890... 87,094.00
 " " 1889... 33,659.83
 " " 1888... 169,760.23

A la même date 1892..... \$10,071,085.66
 " " 1891..... 8,429,616.76
 " " 1890..... 6,743,734.75
 " " 1889..... 5,462,434.75
 " " 1888..... 5,027,039.07

Les prêts par les compagnies qui en font leur métier, commencent à prendre de l'importance, ce qui indiquerait une

diminution des capitaux disponibles pour ces placements chez les particuliers. Les taux ont une tendance à la fermeté. Il n'y a qu'un seul prêt à 5 p.c. pour \$10,000; deux à 5 1/2 p. c. pour \$8,000 et \$12,000; un prêt de \$6,000 porte 7 p. c. et un de \$5,000, 5 p. c.

Une hypothèque de \$132,917 en faveur d'une communauté religieuse n'est que le transport sur une autre propriété de l'hypothèque (bailleur de fonds) que la communauté tenait sur des terrains à St-Henri. Cette somme porte 4 p. c. d'intérêt.

Voici les totaux des prêts par catégorie de prêteurs:

Cies de prêts.....	\$37,600
Assurances.....
Autres corporations.....	132,917
Successions.....	495
Particuliers.....	40,225
Total.....	\$211,237

Semaine précédente..... 148,580
 Semaines antérieures..... 5,006,105
 Depuis le 1er janvier..... \$5,365,962

Semaine correspondante. 1892... \$162,703
 " " 1891... 25,950
 " " 1890... 94,815
 " " 1889... 83,954
 " " 1888... 26,692

A la même date 1892..... \$3,937,281
 " " 1891..... 4,522,170
 " " 1890..... 3,239,068
 " " 1889..... 2,910,937
 " " 1888..... 2,668,079

JOHN JAMES BROWNE, JOHN JAMES BROWNE & SON
 Architecte. Agents d'Immeubles.

Si vous désirez acheter, vendre ou acquérir
Des Propriétés

Adressez-vous à
JOHN JAMES BROWNE & SON
 Bâtisse Nordheimer). 207 Rue St-Jacques.

Evaluation de propriétés.
 Règlement de pertes d'incendie.

VENTES ENREGISTREES

Semaine terminée le 19 août 1893.

MONTREAL EST
 QUARTIER STE-MARIE

Rue Plessis, lot 200 quartier Ste-Marie, terrain mesurant 46 x 100.6 maison Nos 19 et 21 rue Plessis, promesse de vente par Philomène Rousseau et J. Gibeau à Thomas Bahen; prix \$3,200 (34601).

Rue Shaw, lot 482 quartier Ste-Marie, terrain mesurant 50 x 52 vacant vendu par Anny Pilkington à Jacques Narcisse Pageau; prix \$1,274 (34559).

Rue Shaw, partie du lot 482, quartier Ste-Marie, terrain mesurant 42 x 52 vacant, vendu par Jacques N. Pageau à Elie et George Bail; prix \$1310.40 (34580).

Rue Delorimier, lot 504-1, quartier

ARGENT A PRETER

en tout temps, sur propriété de cité de première classe. Intérêt peu élevé et conditions très faciles pour remboursement.

Sun Life Assurance Company OF CANADA

R. MACAULA Y, Directeur-Gérant,
11766 rue Notre-Dame, Montréal.

Revenu.	Actif.	Assurance sur la vie en vigueur
1,134,867.61	3,403,700.88	23,901,046.64

Polices sans condition.

H. A. MILLER

Peintres de Maisons, d'Enseignes et de Rideaux

Tapissier et Décorateur, Doreur, Vitrier, Imitateur, Blanchisseur, etc.

1996 RUE STE-CATHERINE, MONTREAL

Résidence, 95 rue Jacques Cartier

Ste-Marie, terrain mesurant 25.5 x 100 vacant, vendu par la Banque Jacques-Cartier à Adolphe Dupont; prix \$1,143.45. (34579)

QUARTIER ST-JACQUES

Rue St André, lot 1207-119, quartier St Jacques, terrain mesurant 24x94, maison No 747 à 759 rue St. André, vendu par Benjamin Frigon à Auguste Lachapelle; prix \$5,500 (34561)

Rue Montcalm, lot 1154-8 quartier St-Jacques, terrain mesurant 42.9x62 maison Nos. 430 à 432 rue Montcalm, vendu par Eugène Beauchemin et son épouse à Henriette St Jean épouse d'Antoine Crevier; prix \$2,000 (34502).

Rue Visitation, lots 686 et 687, quartier St Jacques, terrain mesurant 40x70, maison Nos. 128 à 130 rue Visitation, vendu par Joseph David à Joseph Poirier; prix \$3,500 (34581).

Rue Amherst, lots 974-1, 2 et 3, quartier St-Jacques, terrain mesurant 66x63, maisons Nos. 223 à 229 rue Amherst 1079 et 1581 rue Mignonne, vendu par Narcisse Perodeau à Victorine D'Aoust épouse. de Chas. Gagnon; prix 12,500 (34588).

Rues Sherbrooke et Wolfe, lot 1155-43-1, 44-1 et 2, 45-1, 2 et 3, 46-1, 2, 3 et 4; 47-1, 2, 3, 4, 66a-1, 2, 3, 88a-2, 87-2, 3, 4, 86-1, 2, 3, 85-1, 2, 3, 84-1, 2, 3, 1155-48 et 49 quartier St-Jacques, terrain avec maison en brique Nos. 202 à 211 rue Sherbrooke, 591 à 598 rue Wolfe, vendu par la succession Augustin Robert à Olivier Robert; prix 18,000 (34506)

QUARTIER ST-LOUIS

Rue Cadieux, droit dans le lots 574 quartier St-Louis terrain mesurant 23.3 x 124.9, maison No. 304 rue Cadieux, vendu par Alexandre Colleret et autres à Etienne Damase Colleret; prix \$1440 (34592)

Rue St-Denis, lot 902-112, terrain mesurant 26x100, maison No. 536, 538 rue St-Denis, vendu par Thos. F. Larseneur à Olivier Robert; prix 2,700 (34592)

Rue St-Denis, lot 902-113, quartier St-Louis, terrain mesurant 26x100, maison Nos. 540 et 542 rue St-Denis, vendu par Thos. F. Larseneur à Olivier Robert; prix \$2,700 (34593)

Rue Drolet, lot 902-131-1 133-1 et 132-1 quartier St-Louis, terrain mesurant 1478 p. en superficie, vacant, vendu par J. P. Beaudoin à Antoine Amyot; prix \$770 (34597).

QUARTIER ST-LAURENT

Rue Church, lot 168 25, quartier St-Laurent, terrain mesurant 25x83, maison nouvellement construite, vend par Damase Leclaire à Norah Moram; prix \$8,100 (34591)

P. A. BEAUDOIN, L.L.B. NOTAIRE

ARGENT A PRETER sur hypothèque et priorités achetées et vendues.

Téléphone 2421.
1er étage, Chambre 20 et 21, Bâtisse Impéria

MONTREAL OUEST

QUARTIER ST-ANTOINE

Rues Belmont Lagachetière, et Ste. Geneviève partie du lot 1111 quartier St-Antoine, terrain mesurant 243 en front et 56976 p. en superficie; maison en pierre (Villa Béclair), vendu par Mme veuve Wm. Mc Lachlan à The Montreal Loan & Mortgage Co; prix \$40,000 (124357).

Rue St-Antoine, partie des lots 81 et 82, quartier St-Antoine, terrain mesurant 21.6 x 130 maison en pierre et brique à 3 étages, vendu par L. P. Dufresne à Lucy Scott, veuve de Maxime Barbe; prix \$1,700 (124361).

Rue Dorchester, lots 1630-58 et 59 quartier St-Antoine, terrains mesurant 24 x 110 chacun vacant, vendu par Mme James E. Rendell à Placide Deslauriers; prix \$5,940 (124372).

QUARTIER STE-ANNE

Rue Britannia, lots 507-24 et 25 quartier Ste-Anne, terrain mesurant 50 x 100; trois maisons (cottages) Nos 112 à 116 rue Britannia, vendu par J. J. H. Anderson à John Wilcock; prix \$3,500 (124361).

HOCHELAGA

QUARTIER ST-JEAN BAPTISTE

Rue Amherst, lot 8-120, quartier St-Jean-Baptiste, terrain mesurant 25 x 100 vacant, vendu par les religieuses Carmélites à Alphonse Cadieux; prix \$649 (48065).

Rue Mont-Royal, lot 7-54, quartier St-Jean-Baptiste, terrain mesurant 27 x 80, maison No 104 Avenue Mont-Royal, vendu par Dolphis Couture à Benoni Thérien; prix \$1,500 (48069).

Rue Mentana, lot 10-59 quartier St-Jean-Baptiste, terrain mesurant 24 x 94 vacant, vendu par Mme veuve Jos Poirier à Jean-Baptiste Huot; prix \$350.00 (48111).

Rue de Brébœuf, lots 7-67 à 70, quartier St-Jean-Baptiste, terrains mesurant 25 x 80 chacun, vendu par Deserres & Frères à Malvina Cadot épouse de Horm. Brouillet; prix \$1,000 (48113).

Rue Drolet, partie S.-Est du lot 15-691, quartier St-Jean-Baptiste, terrain mesurant 18 x 72, maison en brique à 2 étages. Nos 555 et 557 rue Drolet, vendu par Philéas Comte à Zoé Hainault, veuve de Alfred Durocher; prix \$1,800 et autres considérations. (48145)

QUARTIER HOCHELAGA

Rue Iberville, lots 168-17 et 18 quartier Hochelaga, terrains mesurant 22.6 x 80 chacun, maison Nos 246 à 252 rue Iberville, vendu par The Montreal Loan & Mortgage Co à Benjamin Schazdleur prix \$2,200 (48066).

QUARTIER ST-GABRIEL

Rue St-Patrice, lots 2515-4 à 7.9, 2513, 24-25-26-30 à 33 et partie nord de 37, quartier St-Gabriel, terrain mesurant 173, 2154 pieds en superficie, avec une vieille maison en pierre, vendu par William Mann à la Cité de Montréal; prix \$31,221.72 (48134).

CÔTE ST-LOUIS

Rue des Carrières (en arrière) Arrière partie (non subd.) du lot 329, Côte St-Louis, terrain mesurant 200,000 pieds en superficie, vacant, vendu par Robert Elliott à Arthur Dubuc; prix \$14,000 (48064)

Rue St-Etienne, lot 324-10 et p. de 11 Côte St Louis terrain mesurant 27x84,

maison en bois etc., vendu par Léon Léonard à Céleste Courtois veuve de F. X. Bolduc; prix \$550 (48110)

MILE-END

Rue St Laurent, lot 81, Mile-End, terrain mesurant 80x80 maison en pierre et 2 cottages en bois, vendu par Antoine Guilbault à George Larue; prix \$5,000 (48091)

Rue Stuart, partie sud du lot 137-241, Mile-End, terrain mesurant 20x75, vacant, vendu par Olivier Charest à Alfred Lepage; prix \$400 (48008)

Rue Cadieux, lot 137-119, Mile-End, terrain mesurant 42.6x87.6 maison etc., vendu par Anselme Letang à Léonidas Villeneuve et Cie; prix 925 (48122)

STE-CUNÉGONDE

Rue Quesnel, lot 415, Ste-Cunégonde terrain mesurant 28x75, maison en bois vendu par la succ. Owen Loughlin à Elzéar Marchand; prix \$1200 (48082)

CÔTE ST-ANTOINE

Rue Bethune, p. du lot 1632. Côte St-Antoine, terrain mesurant 136061 p. en superficie, vacant, vendu par la succ. Jas. W. Phillips à Robert Mackay; prix \$12,500 (48142)

Rue Sherbrooke, lot 220-76 Côte St-Antoine, terrain mesurant 46x149 d'un côté et 154 de l'autre, vacant, vendu par Louis St-Germain et autres à Francis Doolan; prix \$400 (48071)

MONTREAL JUNCTION

Avenue Crescent, partie S. E. des lots 138-59 et 60, Montreal Junction, terrain mesurant 7212 p. en superficie, vacant, vendu par James W. Withell à D. J. Leach et Jessie R. Leach épouse de Thos. F. G. Howell; prix \$649.08 (48101).

Avenue Herald, lot 140-16, Montreal Junction, terrain mesurant 50x88, vacant, vendu par John J. Cook à William James; prix \$600 (48117)

UBALDE GARAND TANCREDE D TERROUX

Garand Terroux & Cie

BANQUIERS ET COURTIERS
No 3 Place d'Armes, Montréal.

Effets de commerce achetés. Traités émis sur toutes les parties de l'Europe et de l'Amérique. Traités des pays étrangers encaissés aux taux les plus bas. Intérêt alloué sur dépôts. Affaires transigées par correspondance.

A VENDRE:

Belle Cheminée

manteau en bois, côtés et intérieur en tuiles ornementales, au No

2520 rue Notre-Dame

A. DEMERS TEL. 589. C. BRUNET
faisant affaire sous les noms de

DRAPEAU, SAVIGNAC & CIE

140 Grande Rue St-Laurent, Montreal
Ferblantiers, Plombiers, Couvreurs
ET POSEURS D'APPAREILS DE CHAUFFAGE.

Assortiment très varié et complet d'ustensilles de cuisine, Coutellerie, Lampes, Gazeliers, Brackets, Globes, etc., à des prix très modérés

Ils se chargent de tout ouvrage, tel que Couvertures en Ardoise, en Ferblanc, en Tôle galvanisée, et toutes espèces de réparations à des prix très modérés.

Spécialité pour la pose et les réparations de Fournaies à eau chaude, à vapeur, haute et basse pression, et Fournaies à l'air chaud. Fournaies à l'eau chaude et à l'air chaud combinés.

Propriétés à Vendre

A Vente Privée

Par J. Cradock Simpson & Cie

AVENUE LAVAL

Cottage à façade en pierre, 24x37, conte nant neuf chambres, en bon ordre; aussi, lot voisin, 24x85, seraient vendus séparément.

RUE CADIEUX

Cottage confortable en brique, 9 chambres, en bon état, murs peints à l'huile, manteaux de cheminées en marbre, tuyaux à gaz partout. Prix \$2,100 seulement.

RUE ST-HUBERT

Propriété à logements, façade en pierre, bâtie en 1890, contenant toutes les améliorations modernes, sera vendue au prix coûtant.

RUE FULLUM

Un bloc de terrains près de la rue Ontario 188x217, bon emplacement pour une manufacture.

RUE ST-JACQUES

Coin de la Côte St-Lambert, une des plus belles propriétés de la rue (au prix demandé) pour faire un placement, 115 pieds 9 pouces de front, sur la rue St-Jacques, environ 86 pieds sur la Côte St-Lambert, et environ 118 pieds sur la ruelle des Fortifications—superficie, 10,164 pieds,—à moins de 100 verges de la bâtisse de la New York Life. Devra nécessairement augmenter de valeur.

RUE NOTRE-DAME

Un terrain de 22,000 pieds, avec 154 pieds de front sur la rue Notre-Dame, presque en face de la rue Moreau et une profondeur d'environ 150 pieds jusqu'à la ligne des quais Il y a une bonne maison en pierre à 2 étages, bien construite, avec appareil de chauffage à l'eau chaude et bonnes dépendances sur le coin nord-est de la propriété. Le terrain vacant sera vendu à part si on le désire.

RUE ONTARIO

Un bloc de trois maisons, contenant six logements, près de la rue Bleury; donnant un loyer annuel de \$1,400. Excellent placement, les maisons se louent toujours bien à une bonne classe de locataires.

AVENUE DU PARC

Audessus de la rue Milton, un bloc bien situé de maisons à façade en pierre, en bon état, donnant un bon revenu. Prix \$6,000 chacune.

RUE PANET

Un lot de 80x80 pieds, à 75 pieds de la rue Craig, avec une bâtisse en brique solide à 2 étages et trois ailes en brique solide pouvant servir à une institution ou une manufacture

RUE NOTRE-DAME

Un lot de terre voisin du coin de la rue Frontenac, contenant une superficie de 4,750 pieds, avec les bâtisses récemment occupées par les Forges Alpha.

RUE ST-DENIS

Maison à deux côtés de 25x40 sur un lot de 130 pieds sur la meilleure partie de la rue; en bon état et bien louée. Prix \$7,500.

RUE ST-HIPPOLYTE

Petite propriété lambrissée en brique sur fondation en pierre; en bon ordre et bien loué. Prix \$2 000.

RUE ST-LAURENT

Block de bâtisses sur un lot de 71x84 avec l'usage d'un passage jusqu'à la rue St Dominique; comprenant un magasin en brique avec logement audessus, deux côtés de maisons en brique et une maison en bois loyer annuel dépassant \$900 doit sûrement augmenter de valeur.

AVENUE LAVAL

Un beau lot de 24x85, près de la rue Sherbrooke.

J. CRADOCK SIMPSON & CIE

Agent d'Immeubles et
Encanteurs d'Immeubles
181 rue St-Jacques.

A VENDRE

PAR
R. GOHIER & FILS

4 rue St-Laurent

\$13,800 Rue Ste-Elizabeth près Mignonne. Une bonne maison en brique à 2 étages, 1 logement avec fournaise à eau chaude (Beaupré). Grondeur 17x30 avec extension 11x34, terrain 17x63 avec ruelle.

Conditions faciles.

\$3,500 Rue Sherbrooke près Des Allemands. Une belle maison en pierre et brique solide à 3 étages, (Self contained) fournaise à eau chaude etc., grande cour, hangar et écurie.

Bonnes conditions.

\$2,300 Rue Frontenac entre Lafontaine et Mignonne. Une maison en bois et brique à 2 étages, 3 logements rapportant 10 p. c. d'intérêt par année.

Bon placement.

\$8,500 Rue Cadieux près Avenue des Pins. Une maison en brique solide à 3 étages, logements, fournaise à eau chaude etc., grande cour, hangar et écurie.

Conditions faciles.

\$1,200 A Laprairie, P. Q. — Un cottage avec ameublement, grand jardin et arbres fruitiers, situé dans la plus belle partie du village, près du fleuve. Loyer pour la saison d'été avec ameublement \$100.

Une très belle place.

\$3,000 A Boucherville, P. Q., sur le bord du fleuve. Une maison en pierre solide à 2 étages, grandeur 40x20 avec extension; grand jardin avec beaux arbres fruitiers. Cette propriété vient d'être réparé et fini de 1ere classe.

Conditions avantageuses.

A LOUER

Plusieurs belles résidences A LOUER dans les campagnes environnantes. Nous avons encore quelques maisons A LOUER dans la ville.

PROPRIETE CHAMBORD

En face du Parc Logan.

275 LOTS A BATIR a vendre sur cette belle propriété située sur la rue Rachel en face du Parc Logan Quartier St-Jean-Baptiste; il n'y a pas de terrain dans la ville de Montréal aussi avantageux que la PROPRIETE CHAMBORD pour LOTS A BATIR pour plusieurs raisons.

1ère Paroisse

Les chars électriques de la rue Amherst sont à deux pas et ceux de la rue St-Denis à trois minutes de marche, et que les lignes en projection sur les rues Rachel et Mont-Royal toucheront la propriété dans le cours de l'été.

—2ème—

Il y a des églises et des écoles de toutes dénominations à quelques pas de la propriété, et elle est à proximité de la Station du Feu et de la Police. Les Commissaires d'Ecoles viennent d'acheter six Lots sur la rue Marie-Anne et bâtiront une magnifique école à l'automne.

—3ème—

Elle est située en face du Parc Logan et que la Corporation de Montréal n'épargnera rien pour l'embellissement de ce Parc, tels que Lac, Boulevards-Promenade, belles grandes allées, Carré de Fleurs, Kiosques, etc., etc., ce sera un vrai Parc Central de New-York.

—4ème—

Les Conditions faciles avec lesquelles nous vendons ces Lots les mettent à la portée de tout le monde; pressez-vous d'acheter avant l'augmentation.

Argent à Prêter

\$25,000 à prêter sur propriétés, première hypothèque à 5 1/2 et 6 p. c.

—AVIS—

Catalogues et Listes de Propriétés

Envoyées sur demande.

R. GOHIER & FILS
Agents d'Immeubles et Evaluateurs

No. 4 Rue St-Laurent

Tel. Bell 7067. Chambre No. 1 et 2

BANQUE D'EPARGNE

— DE LA —

Cité et du District de Montréal

AVIS est par le présent donné qu'un dividende de huit dollars par action sur le capital de cette institution a été déclaré et sera payable à son bureau principal, à Montréal, le et après lundi, le 3 juillet 1893. Les livres de transferts seront fermés du 15 au 30 juin prochain, ces deux jours compris.

Par ordre du bureau des directeurs.

H. BAR EAU Gérant.

LOTS à BATIR

AU

PARC AMHERST ET AILLEURS

Propriétés à Vendre

AU MOIS

Residences d'été a vendre ou a louer a

Vaudreuil, Ste Anne, Pointe-Claire, Lachine, Sault au Recollet, Victoria, Parc, St Lambert, Longueuil Varennes.

Assurances

Prêts négociés aux plus bas taux

L. F. LAROSE

Agent d'Immeubles

2544 NOTRE-DAME

A VENDRE

— PAR —

C. E. L. DESAULNIERS

AGENT D'IMMEUBLES

No 62 RUE SAINT-JACQUES

MONTREAL.

TELEPHONE : 9027

\$27,500 A vendre, un bloc de maisons for- le coin de la rue Ontario et St-Hubert, contenant quatre magasins et plusieurs logements. Louer 85 par mois.

\$3,600 Rue Delisle, Ste-Cunégonde Une maison à quatre logements. Grand terrain.

Terrain à vendre coin des rues Notre-Dame et Visitation.

\$12,500 Rue Craig — Une très bonne maison contenant deux magasins et logements, louer \$1330.

\$10,200 Rue Willie, près du caré, très beau site, très bien construit, beau placement. Conditions faciles.

Terrain à vendre, coin des rues Notre-Dame et Delinelle.

\$10,000 Une très belle résidence rue St-Denis, près du carré St-Louis, Conditions faciles.

\$15,000 Rue Ontario — Une maison contenant trois magasins, dans la partie commerciale.

A vendre, un beau moulin à farine, avec un beau pouvoir d'eau, ainsi que 200 arpents de terre, sur la rivière Ottawa.

\$2,600 Rue Champlain près de la rue Ontario — Une bonne maison contenant 6 logements. Condition \$600 comptant.

\$650 A vendre à St Vincent de Paul, une maison dans le village près de l'Eglise avec un beau terrain ainsi que deux fourneaux à chaux.

\$3,500 — A vendre rue Gain, une maison contenant quatre logements. Conditions faciles.

AVIS

Ceux qui désirent vendre leurs propriétés sont invités à s'adresser au soussigné.

Si vous désirez acheter quelques propriétés sur demande, je vous enverrai un catalogue contenant un grand nombre de bonnes propriétés.

C. E. L. DESAULNIERS,

62, rue Saint-Jacques.

Bureaux de bureau de 9 heures à midi.

reanu du soir 104 rue Visitation.

A VENDRE

— PAR —

J. N. BEAUDRY

Agent d'Immeubles, de Successions, de Finances d'Assurances contre le Feu et sur la Vie et de Comptabilité.

BATISSE " IMPERIALE " — CHAMBRE No 18

Bell Tel. 2506.

\$7,750 RUE LAGAUCHETIERE, près de la rue des Allemands, deux bonnes maisons en pierre de taille et brique solide, 41 x 36. à deux étages avec soubassement et grenier, allonge en brique Terrain 3627 pieds.

\$53,000 RUE St PAUL, près de la rue St-François Xavier, deux solides magasins à trois étages, l'un avec façade en pierre de taille unie de 31 x 49 et l'autre ornementé de 28 x 49, avec des entrepôts de maçonnerie en arrière de 134 x 24, et une bâtisse en brique à deux étages, terrain 10,057 pieds.

\$21,000 RUE des COMMISSAIRES, coin de la rue St-François-Xavier un superbe magasin et entrepôt en pierre de taille avec façade ornementé de 28.9 x 80.6, à quatre étages et cave, superficie 2,367 pieds.

\$9,500 AVENUE DELORIMIER, près de la rue Rachel, cette magnifique propriété, maison 42 x 40 à 2 étages, avec cuisine en allonge, soubassement et grenier. Terrain 80 x 200, beaux bâtiments et jardin, le tout en parfaite condition.

\$9,850 RUE ST-DENIS, une maison double en brique 35 x 42 à 3 étages avec allonge en parfaite condition. Terrain 35 x 160.

\$3,500 AVENUE MONT-ROYAL PRÈS DU CHEMIN PAPINEAU, 10,300 pieds de terrain avec bâtisse.

25c. le pied RUE ST-DENIS (Coteau St-Louis) 12 lots 50 x 127 à 25 c. le pied.

25c. le pied RUE BOYER, 15 lots 25 x 100 à 25 cents le pied.

25c. le pied RUE AMHERST, 4 lots 25 x 100 à 25 cents le pied.

\$3,500 A BOUCHERVILLE, coin des rues Ste-Famille et St-Irène, une magnifique maison en pierre de maçonnerie, et les coins en pierre de taille de 82 x 28 avec cuisine en allonge, glacière, hangar, écurie et grange sur solage en pierre. Terrain 150 x 190, superficie 28,500 pieds.

\$7,500 A BERTHIER (en haut), à vendre ou échanger pour une propriété de ville, une terre en parfait état de culture de 3 arpents par 40 bien boisée, à environ un quart de mille en haut de l'Eglise, avec une maison de 32 x 32, laiterie en brique, 3 granges et 2 petites bâtisses pour grains, etc. \$1,500 comptant, balance à 6 p. c.

\$12,500 A LONGUEUIL, cette splendide maison de première classe en brique solide à quatre étages de 45 x 40, récemment décorée, située avenue Princesse Royale, quartier Est, 20 appartements avec allonge en brique de 25 pds, cuisine d'été, magasin de provisions, cour, hangar, jardin et écurie. Terrain 250 x 200.

A COATICOOK P. Q., un grand nombre de terres en bon état de culture, bien bâties. Avec vergers, sucreries etc., etc., prix de \$1 à \$20 l'acre. Suivant leur qualité et proximité des Villes, Villages et Chemins de fer, grandeur de 20 à 600 acres.

RUE SHERBROOKE, coin de la rue des Erables 1 lot de 116 x 132. Commune.

\$7,200 Rue St-Hubert entre Mignonne et Ontario, une maison récemment décorée à deux logements en pierre de taille et brique solide de 25 x 40, avec hangars et écuries. Terrain 25 x 90. Ruelle en arrière.

\$18,000 RUE ST-DENIS, coin de la rue Rachel, cette splendide maison en brique, pierre et marbre avec jardin et dépendances de premier choix, terrain 12,500 pieds en superficie. Conditions faciles.

RUE SAINT-DENIS, coin de la rue Rachel — 5 lots de 25 x 100, superficie 12,500 pieds.

NEW-YORK

Toilet Supply Co

Bureau, Chambre No 39.

Batisse du Temple, Montreal.

TELEPHONE BELL No 2054.

Essuie-mains, Brosses à cheveux, Peignes, Palais, Epoussetoirs, Verres, Savon, le tout pour

25c par semaine

Tous ces articles sont renouvelés après usage.

PROPRIETES

A VENDRE

PAR

E. R. GAREAU.

\$2,900 Rue Lagauchetière. — Maison en brique solide à un seul logement, grandeur du terrain 22 x 85 avec passage. Conditions \$1000 comptant, balance à 6 p. c.

\$4,500 Rue Berri — Maison neuve en brique solide à trois étages, contenant 3 logements, bains, w. c. gaz, grandeur de la bâtisse 25 x 36 avec allonge à trois étages de 20 x 12 sur fondation en pierre, grandeur du terrain 25 x 109 avec ruelle. Les logements sont tous loués pour le 1er mai prochain. Conditions \$1500 comptant, balance 6 p. c.

\$6,000 Rue Notre-Dame ouest — Maison contenant un magasin et quatre logements, loyer \$618. Conditions faciles.

\$2,000 Rue Drollet — maison neuve en brique solide contenant deux logements, w. c., bonne fondation en pierre, grandeur de la bâtisse 20 x 35, 20 x 72 avec ruelle. Condition \$1000 comptant, balance à 6 p. c.

\$2,300 Rue Erable — Maison à trois étages, comble français, contenant trois logements, fondation en pierre, grandeur de la bâtisse 21 x 32, terrain 21 x 94 avec ruelle. Termes de paiement, \$1000 comptant, balance 6 p. c.

\$3,000 Rue Delisle — Maison neuve à trois étages, lambrissé en brique, contenant 3 logements, fondation en pierre, grandeur de la bâtisse 30 x 30, terrain 30 x 80. Conditions \$800 comptant, balance 6 p. c.

\$8,000 Une très jolie résidence en pierre chauffée à l'eau chaude, située près de l'Eglise St-Jacques. Conditions faciles.

AVIS.

Les personnes qui désirent vendre leurs propriétés sont priées de s'adresser à mon Bureau ou elles seront toujours certaines de rencontrer des acquéreurs. Je ne charge une commission que si la vente a lieu.

E. R. GAREAU
1586 1/2 rue Notre-Dame

Vis-à-vis le Palais de Justice.



BUGGY A SIEGE REVERSIBLE

Pour deux ou quatre personnes

Les marchands de la campagne qui ont besoin d'une voiture quelconque, d'express, d'épiciers, d'express pour livraisons, ne sauraient mieux faire que de venir examiner nos échantillons et de s'informer de nos prix avant d'acheter. Voitures en tout genre, gros et détail. Des centaines de commerçants font plus d'argent à acheter nos voitures et les revendre à leurs pratiques, qu'avec l'ancien système de tenir un magasin général. S'il vous faut quelque chose un fait de voitures ou d'instruments aratoires, écrivez-nous un mot ou demandez notre catalogue illustré. Nos marchandises de première classe complètement garanties, bas prix et conditions faciles.

R. J. LATIMER

5 St-Paul - - - MONTREAL

VERNIS

"UNICORN"

VERNIS A MEUBLES



Qualité supérieure, Canistres commodes et faciles à ouvrir, Faciles à fermer

PAS DE BOUCHONS! PAS DE PERTES!

Emballé pour le commerce dans des caisses faciles à manœuvrer, avec de belles cartes d'annonces dans chaque caisse.

MANUFACTURÉ SEULEMENT PA

A. RAMSAY & SON
MONTREAL

Réduction de 50 P. C.

Dans les-taux d'assurance sur bâtisses situées dans la cité de Montréal, effectuée depuis les mois de mai 1891.

PAR LA

Cie d'Assurance Mutuelle contre le Feu

DE LA CITE DE MONTREAL

Bureau : No 9 Cote Saint-Lambert

"LA ROYALE"

D'ANGLETERRE

BUREAU PRINCIPAL, AU CANADA - - - - - MONTREAL

CAPITAL - - - - - \$ 10,000,000
VERSEMENTS - - - - - \$ 29,000,000

Montant placé au Canada pour la protection des porteurs de police, principalement au fonds du gouvernement, \$800,000. Responsabilité des actionnaires illimitée.

LA ROYALE a le plus grand surplus d'actif au-dessus du passif de toutes les Compagnies d'Assurance contre l'Incendie du monde.

WILLIAM TATLEY, Agent principal et Gérant résident.
E. HURTUBISE et A. ST-CYR, Agents principaux du Départ. français, Montréal.

A. L. Calderhead & Cie

(Ci-devant gérant de la maison D. MUIR & Co.)

Exportateur et Commissionnaire en
Beurre, Fromage, Œufs

NO 83 RUE MCGILL, MONTREAL

Sollicitent des consignations de produits agricoles de tous genres—Consignations placées aux plus haut prix du marché. Avances libérales sur consignations. Entrepôt de première classe.
On sollicite la correspondance.

MAISON

Laurent, Laforce & Bourdeau

(FONDEE EN 1860)

No. 1637 RUE NOTRE-DAME

Téléphone Bell, 1297

MONTREAL

SEULS IMPORTATEURS DES CELEBRES PIANOS

HARDMAN, de New-York.

MARSHALL & WENDELL,

d'Albany, N.-Y.

IVERS & POND, de Boston.

ET DES MEILLEURS

Pianos et Orgues

FABRIQUÉS AU CANADA.

Cette maison, si avantageusement connue par l'excellence des Instrumente qu'elle offre en vente, et par la satisfaction générale qu'elle a toujours donnée pendant plus de trente années d'existence, mérite à juste titre la confiance dont elle a toujours joui.

RÉPARATIONS ET ECHANGES à des conditions très acceptables, et tous les instruments d'occasion.

L'EQUITABLE,

des
Etats-Unis

Compagnie d'assurance
sur la Vie

—x 1er Janvier 1892 x—

ACTIF	\$136,198,518
PASSIF — Y compris la Réserve sur toutes polices en vigueur (calculée à 4 p. c.) et la Réserve spéciale (pour l'établissement d'une évaluation à 3½ p. c.) de \$1,500,000	109,905,537 82
Excédant total non distribué	\$ 26,292,980 56
Reve	\$ 39,054,943 85
Nouvelles polices souscrites en 1891	\$233,118,331.00
Assurances en cours	\$804,894,557.00

La POLICE TONTINE LIBRE (la dernière forme d'assurance de la société) ne contient aucun restriction au sujet de la résidence, des voyages, de l'occupation au bout d'un an. Ipeontestabl après un an, et non-confiscable après trois ans. Les réclamations sont payées immédiatement sur réception de preuves satisfaisantes du décès.

J. ARGENT T. P. STEARNS, Gérant gén'l pour le Canada. P. H. LAFERRIERE, Inspecteur.

"LA CANADIENNE"

COMPAGNIE D'ASSURANCE SUR LA VIE

Bureau Principal : 107 rue St-Jacques, Montreal

EDIFICE IMPERIAL, BUREAUX 30 et 31

Président : HON. J. G. LAVIOLETTE M. C. L.; vice président : F. X. MOISAN.

Gérant et Secrétaire : P. GARON.

SITUATIONS VACANTES

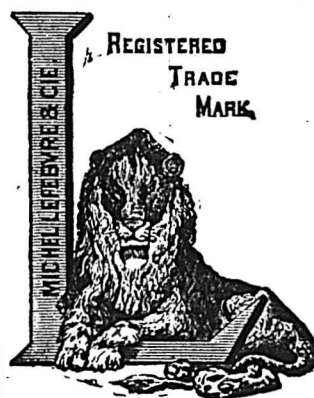
POUR AGENTS ET COLLECTEURS.

S'adresser personnellement ou par lettre à

P. GARON, Gérant,

ARGENT A PRETER SUR PREMIERE HYPOTHEQUE

N. B.—En faisant votre demande, mentionnez
"Le Prix Courant."



LION BRAND

CONFITURES, GELEES et MARMELADES DE FRUITS

GARANTIES FRUITS et SUCRE

Pour MÉNAGES et pour le COMMERCE

SÉCIALEMENT préparées pour l'usage des Pâtisseries, Boulangers, Confiseurs, etc.; pour Ménages, Pensions, Hôtels, Clubs, Lycées, Couvents, Hôpitaux, etc., etc.

RIX SPÉCIAUX pour commandes excédant 1 tonne (2,000 lbs.)

Aussi—VINAIGRES PURS, garantis sans addition d'acide. Conserves au vinaigre, etc.

La plus grande usine du genre dans la Puissance.

MICHEL LEFEBVRE & Co.,
NÉGOCIANTS-INDUSTRIEL

MONTREAL.

T. FRENETTE

MANUFACTURIER

COFFRES-FORTS

PORTES de VOUTES

Fournaises pour plâtriers, Grillage et Serrurier.

372—RUE CRAIG 372

MONTREAL

Entre les rues Sanguinet et St-Denis

Ouvrages en fer et Réparations faites avec soin et à Prix Modérés.