

**CIHM  
Microfiche  
Series  
(Monographs)**

**ICMH  
Collection de  
microfiches  
(monographies)**



**Canadian Institute for Historical Microreproductions / Institut canadien de microreproductions historiques**

**© 1994**

Technical and Bibliographic Notes / Notes techniques et bibliographiques

The Institute has attempted to obtain the best original copy available for filming. Features of this copy which may be bibliographically unique, which may alter any of the images in the reproduction, or which may significantly change the usual method of filming, are checked below.

L'Institut a microfilmé le meilleur exemplaire qu'il lui a été possible de se procurer. Les détails de cet exemplaire qui sont peut-être uniques du point de vue bibliographique, qui peuvent modifier une image reproduite, ou qui peuvent exiger une modification dans la méthode normale de filmage sont indiqués ci-dessous.

Coloured covers/  
Couverture de couleur

Covers damaged/  
Couverture endommagée

Covers restored and/or laminated/  
Couverture restaurée et/ou pelliculée

Cover title missing/  
Le titre de couverture manque

Coloured maps/  
Cartes géographiques en couleur

Coloured ink (i.e. other than blue or black)/  
Encre de couleur (i.e. autre que bleue ou noire)

Coloured plates and/or illustrations/  
Planches et/ou illustrations en couleur

Bound with other material/  
Relié avec d'autres documents

Tight binding may cause shadows or distortion  
along interior margin/  
La reliure serrée peut causer de l'ombre ou de la  
distorsion le long de la marge intérieure

Blank leaves added during restoration may appear  
within the text. Whenever possible, these have  
been omitted from filming/  
Il se peut que certaines pages blanches ajoutées  
lors d'une restauration apparaissent dans le texte,  
mais, lorsque cela était possible, ces pages n'ont  
pas été filmées.

Additional comments:  
Commentaires supplémentaires:

Pagination is unnumbered.

This item is filmed at the reduction ratio checked below/  
Ce document est filmé au taux de réduction indiqué ci-dessous.

Coloured pages/  
Pages de couleur

Pages damaged/  
Pages endommagées

Pages restored and/or laminated/  
Pages restaurées et/ou pelliculées

Pages discoloured, stained or foxed/  
Pages décolorées, tachetées ou piquées

Pages detached/  
Pages détachées

Showthrough/  
Transparence

Quality of print varies/  
Qualité inégale de l'impression

Continuous pagination/  
Pagination continue

Includes index(es)/  
Comprend un (des) index

Title on header taken from:  
Le titre de l'en-tête provient:

Title page of issue/  
Page de titre de la livraison

Caption of issue/  
Titre de départ de la livraison

Masthead/  
Généralique (périodiques) de la livraison

10X	12X	14X	16X	18X	20X	22X	24X	26X	28X	30X	32X
						✓					

The copy filmed here has been reproduced thanks to the generosity of:

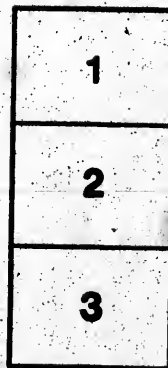
Metropolitan Toronto Reference Library  
Baldwin Room

The images appearing here are the best quality possible considering the condition and legibility of the original copy and in keeping with the filming contract specifications.

Original copies in printed paper covers are filmed beginning with the front cover and ending on the last page with a printed or illustrated impression, or the back cover when appropriate. All other original copies are filmed beginning on the first page with a printed or illustrated impression, and ending on the last page with a printed or illustrated impression.

The last recorded frame on each microfiche shell contain the symbol  $\rightarrow$  (meaning "CONTINUED"), or the symbol  $\nabla$  (meaning "END"), whichever applies.

Maps, plates, charts, etc., may be filmed at different reduction ratios. Those too large to be entirely included in one exposure are filmed beginning in the upper left hand corner, left to right and top to bottom, as many frames as required. The following diagrams illustrate the method:



L'exemplaire filmé fut reproduit grâce à la générosité de:

Metropolitan Toronto Reference Library  
Baldwin Room

Les images suivantes ont été reproduites avec le plus grand soin, compte tenu de la condition et de la netteté de l'exemplaire filmé, et en conformité avec les conditions du contrat de filmage.

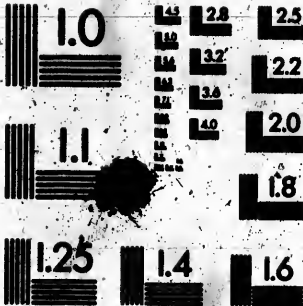
Les exemplaires originaux dont la couverture en papier est imprimée sont filmés en commençant par le premier plat et en terminant soit par la dernière page qui comporte une empreinte d'impression ou d'illustration, soit par le second plat, selon le cas. Tous les autres exemplaires originaux sont filmés en commençant par la première page qui comporte une empreinte d'impression ou d'illustration et en terminant par la dernière page qui comporte une telle empreinte.

Un des symboles suivants apparaîtra sur la dernière image de chaque microfiche, selon le cas: le symbole  $\rightarrow$  signifie "A SUIVRE"; le symbole  $\nabla$  signifie "FIN".

Les cartes, planches, tableaux, etc., peuvent être filmés à des taux de réduction différents. Lorsque le document est trop grand pour être reproduit en un seul cliché, il est filmé à partir de l'angle supérieur gauche, de gauche à droite, et de haut en bas, en prenant le nombre d'images nécessaire. Les diagrammes suivants illustrent la méthode.

**MICROCOPY RESOLUTION TEST CHART**

(ANSI and ISO TEST CHART No. 2)



**APPLIED IMAGE Inc**

1853 East Main Street  
Rochester, New York 14609 USA  
(716) 482-0300 - Phone  
(716) 298-5000 - Fax

Ontario Historical Society

1906

TORONTO.



PROVINCIAL ART GALLERY

CATALOGUE OF

PAINTINGS

BY CANADIAN ARTISTS.

EDUCATION DEPARTMENT, TORONTO.

ONTARIO SOCIETY OF ARTISTS.

# PROVINCIAL ART GALLERY

## PAINTINGS

### BY CANADIAN ARTISTS.

COMMITTEE OF MANAGEMENT, 1898.

DR. S. P. MAY,  
R. F. GAGEN,  
T. M. MARTIN,

G. A. REID,  
M. MATTHEWS,  
J. D. KELLY,  
W. CUTTS.

C. M. MANLY,  
W. D. BLATCHLY  
G. HAHN,

All Pictures are for sale except those marked X.  
Apply to Mr. W. Lemon, office first door on left hand of main entrance, ground floor.

## CATALOGUE.

1. Orchard, Tregony, France	F. McG. Knowles	\$ 20
2. The Blacksmith Shop	G. A. Reid	20
3. Veterans Reading the News	W. A. Sherwood	20
4. Under the Birches	Robt. F. Gagen	100
5. Early Autumn	Mrs. M. H. Reid	30
6. Ripe October	W. Cutts	20
7. The Road Through the Beeches	T. M. Martin	200
8. Through the Woods	W. D. Blatchly	100
9. Rapids above North Falls, Muskoka	R. F. Gagen	50
10. At Ukiah, California	J. T. Rolph	60
11. Strayed or Stolen	W. A. Sherwood	25
12. Lake Memphremagog	L. R. O'Brien	175
13. Reading from Tennyson	O. P. Staples	100
14. The Gold Prospector	W. A. Sherwood	100
15. The Shepherd	G. A. Reid	85
16. An Old Farm House	F. S. Challenger	35
17. Sunset	F. A. Verner	30
18. Morning in the Harbor	L. R. O'Brien	200
19. After the Shower (Dorking, Eng.)	J. T. Rolph	50
20. Kashashebogamog Falls	Miss E. M. Martin	25
21. "St. Bernard"	W. A. Sherwood	25

22.	Autumn, Muskoka River . . . . .	T. M. Martin . . . . .	\$ 100
23.	The Stour, "Flowing Through Canterbury . . . . .	C. M. Manly . . . . .	100
24.	"Rainy Weather," Fjoerlands, Fjord, Norway . . . . .	G. Bruenech . . . . .	75
25.	A Breezy Day on the Island . . . . .	W. D. Blatchly . . . . .	50
26.	Declining Day . . . . .	W. Cutts . . . . .	100
27.	A Sun-Kissed Hill . . . . .	T. M. Martin . . . . .	25
28.	Little Falls at Bala . . . . .	Miss E. May Martin . . . . .	20
29.	Sunshine and Shadow . . . . .	W. A. Sherwood . . . . .	100
30.	Cottage Doorway, Eng. . . . .	Miss S. S. Tully . . . . .	85
31.	The Brook . . . . .	O. P. Staples . . . . .	100
32.	Mt. Elephantus, Quebec . . . . .	R. F. Gagen . . . . .	80
33.	On the Canal, Rye, Sussex . . . . .	Miss S. S. Tully . . . . .	100
34.	Harvest Field . . . . .	Mrs. M. H. Reid . . . . .	150
35.	Humber River, Woodbridge . . . . .	J. T. Rolph . . . . .	50
36.	Summer Light . . . . .	R. F. Gagen . . . . .	75
37.	East Cloister, Chester Cathedral . . . . .	H. Martin . . . . .	100
38.	Lights of a City Street . . . . .	F. M. Bell-Smith . . . . .	2,000
39.	Jeanne . . . . .	Miss S. S. Tully . . . . .	100
40.	Fine Weather in Memphremagog's Hills . . . . .	R. F. Gagen . . . . .	75
41.	Freshet on the River Tavy . . . . .	W. E. Atkinson . . . . .	50
42.	Twilight . . . . .	G. A. Reid . . . . .	50
43.	Netley Farm, Gomshall, Surrey . . . . .	Miss G. E. Spurr . . . . .	55
44.	Pool of London . . . . .	F. McG. Knowles . . . . .	X
45.	Sheep . . . . .	F. A. Verner . . . . .	100
46.	A Back Country Road . . . . .	T. M. Martin . . . . .	25
47.	A Relic of the Past . . . . .	F. S. Challenger . . . . .	150
48.	Studio Interior . . . . .	Mrs. M. H. Reid . . . . .	50
49.	Golden Rod . . . . .	Miss G. E. Spurr . . . . .	80
50.	Shrimpers, Brittany . . . . .	F. McG. Knowles . . . . .	25
51.	Fireside Fancies . . . . .	F. S. Challenger . . . . .	60
52.	Blossom Time . . . . .	F. S. Challenger . . . . .	50

53.	Berry Pickers .....	G. A. Reid .....	\$ 500
54.	Bright Afternoon in October, (near Upper Canada College)	J. T. Rolph .....	25
55.	Westminster Bridge .....	F. M. Bell-Smith .....	100
56.	Orchard Bloom .....	C. M. Manly .....	50
57.	Blossoms .....	G. A. Reid .....	80
58.	A Surrey Heath .....	Miss G. E. Spurr .....	55
59.	The Milk Maid .....	F. S. Challenger .....	X
60.	Fontainbleu .....	W. E. Atkinson .....	100
61.	At Beddington, Kent, Eng. ....	J. T. Rolph .....	40
62.	The Fringe of the Lake .....	Robt. F. Gagen .....	50
63.	Woodland Cottage Devonshire ..	W. E. Atkinson .....	50
64.	By the River Side .....	C. M. Manly .....	40
65.	Bala Falls .....	Miss E. May Martin ..	40
66.	Wandle River, Kent, Eng. ....	J. T. Rolph .....	40
67.	Down Fortress Lake .....	A. P. Coleman .....	25
68.	Moonlight, Landscape, Ont. ....	W. E. Atkinson .....	800
69.	Hampstead Heath .....	W. D. Blatchly .....	50
70.	City and Country .....	G. A. Reid .....	800
71.	Shipping Rye, Sussex .....	Miss S. S. Tully .....	85
72.	Island in Muskoka Lake .....	T. M. Martin .....	85
73.	"Mark, Ch. 16, v. 15" .....	J. W. L. Forster .....	200
74.	River Side .....	F. A. Verner .....	100
75.	The Spring on the Hill .....	W. D. Blatchly .....	60
76.	Sunlit Meads, Wiltshire .....	C. M. Manly .....	100
77.	Buffalo .....	F. A. Verner .....	500
78.	Old Mill, Brittany .....	W. E. Atkinson .....	800
79.	Blackfeet Indians crossing the Ottortail River .....	T. M. Martin .....	100
80.	A Story of the War .....	F. M. Bell-Smith .....	75
81.	The Morning Paper .....	W. A. Sherwood .....	100
82.	School Children .....	O. R. Jacobi .....	25
83.	A Difficult Passage .....	G. A. Reid .....	75
84.	Gate of the Alhambra .....	Mrs. M. H. Reid .....	50



85.	Where the Iris Blooms . . . . .	Miss G. E. Spurr . . . . .	\$ 80
86.	Country Sweethearts . . . . .	O. R. Jacobi . . . . .	25
87.	At Hemlock Lake, near Ottawa . . . . .	W. Revell . . . . .	100
88.	The Mill . . . . .	O. R. Jacobi . . . . .	125
89.	Birches . . . . .	F. A. Verner . . . . .	85
90.	The decline of Summer . . . . .	W. D. Blatchly . . . . .	85
91.	Close of Day . . . . .	W. E. Atkinson . . . . .	50
92.	Weeds . . . . .	M. Matthews . . . . .	80
93.	On the Thames, London . . . . .	F. McG. Knowles . . . . .	250
94.	The Cricketers . . . . .	W. A. Sherwood . . . . .	75
95.	The Anchorite . . . . .	W. A. Sherwood . . . . .	75
96.	A Day in March . . . . .	T. M. Martin . . . . .	85
97.	Early Summer . . . . .	C. M. Manly . . . . .	50
98.	A Quiet Pool . . . . .	W. D. Blatchly . . . . .	X
99.	Tops of Mount Stephen . . . . .	M. Matthews . . . . .	50
100.	By the River Side . . . . .	Miss G. E. Spurr . . . . .	85
101.	Evening . . . . .	W. E. Atkinson . . . . .	X
102.	Tower Bridge . . . . .	F. M. Bell-Smith . . . . .	65
103.	Sunshine and Shadow . . . . .	Miss G. E. Spurr . . . . .	80
104.	When the Tide is Low . . . . .	R. F. Gagen . . . . .	X
105.	Dartmore . . . . .	C. M. Manly . . . . .	X
106.	Roses . . . . .	Mrs. M. H. Reid . . . . .	X
107.	Indians returning from an unsuccessful raid in the Selkirk Mountains . . . . .	T. M. Martin . . . . .	850
108.	Island Park . . . . .	F. M. Bell-Smith . . . . .	100
109.	In the Shade . . . . .	O. P. Staples . . . . .	100
110.	Notre Dame, Paris . . . . .	F. McG. Knowles . . . . .	X
111.	On the Cornish Coast . . . . .	F. M. Bell-Smith . . . . .	65
112.	October . . . . .	Miss G. E. Spurr . . . . .	50
113.	The Large Falls, Bala . . . . .	T. M. Martin . . . . .	65
114.	Farm House, St. Lawrence River . . . . .	A. P. Coleman . . . . .	40
115.	Mouth of Severn River . . . . .	Miss E. May Martin . . . . .	15
116.	The Coast of Dorset . . . . .	W. Cutts . . . . .	X



