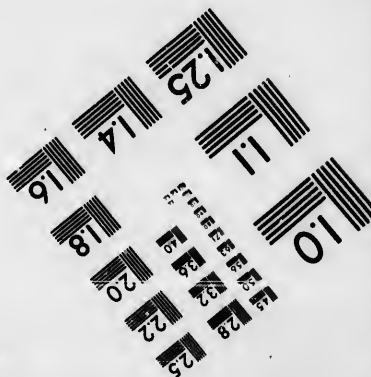
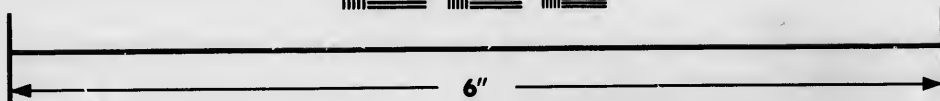
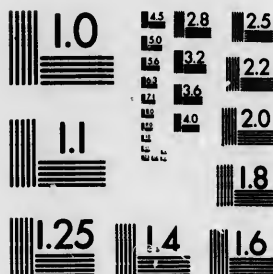


**IMAGE EVALUATION
TEST TARGET (MT-3)**



**Photographic
Sciences
Corporation**

23 WEST MAIN STREET
WEBSTER, N.Y. 14580
(716) 872-4503

**CIHM/ICMH
Microfiche
Series.**

**CIHM/ICMH
Collection de
microfiches.**



Canadian Institute for Historical Microreproductions / Institut canadien de microreproductions historiques

© 1985

Technical and Bibliographic Notes/Notes techniques et bibliographiques

The institute has attempted to obtain the best original copy available for filming. Features of this copy which may be bibliographically unique, which may alter any of the images in the reproduction, or which may significantly change the usual method of filming, are checked below.

L'Institut a microfilmé le meilleur exemplaire qu'il lui a été possible de se procurer. Les détails de cet exemplaire qui sont peut-être uniques du point de vue bibliographique, qui peuvent modifier une image reproduite, ou qui peuvent exiger une modification dans la méthode normale de filmage sont indiqués ci-dessous.

- | | |
|--|--|
| <input type="checkbox"/> Coloured covers/
Couverture de couleur | <input type="checkbox"/> Coloured pages/
Pages de couleur |
| <input type="checkbox"/> Covers damaged/
Couverture endommagée | <input type="checkbox"/> Pages damaged/
Pages endommagées |
| <input type="checkbox"/> Covers restored and/or laminated/
Couverture restaurée et/ou pelliculée | <input type="checkbox"/> Pages restored and/or laminated/
Pages restaurées et/ou pelliculées |
| <input type="checkbox"/> Cover title missing/
Le titre de couverture manque | <input checked="" type="checkbox"/> Pages discoloured, stained or foxed/
Pages décolorées, tachetées ou piquées |
| <input type="checkbox"/> Coloured maps/
Cartes géographiques en couleur | <input type="checkbox"/> Pages detached/
Pages détachées |
| <input type="checkbox"/> Coloured ink (i.e. other than blue or black)/
Encre de couleur (i.e. autre que bleue ou noire) | <input checked="" type="checkbox"/> Showthrough/
Transparence |
| <input type="checkbox"/> Coloured plates and/or illustrations/
Planches et/ou illustrations en couleur | <input type="checkbox"/> Quality of print varies/
Qualité inégale de l'impression |
| <input type="checkbox"/> Bound with other material/
Relié avec d'autres documents | <input type="checkbox"/> Includes supplementary material/
Comprend du matériel supplémentaire |
| <input type="checkbox"/> Tight binding may cause shadows or distortion
along interior margin/
La reliure serrée peut causer de l'ombre ou de la
distorsion le long de la marge intérieure | <input type="checkbox"/> Only edition available/
Seule édition disponible |
| <input type="checkbox"/> Blank leaves added during restoration may
appear within the text. Whenever possible, these
have been omitted from filming/
Il se peut que certaines pages blanches ajoutées
lors d'une restauration apparaissent dans le texte,
mais, lorsque cela était possible, ces pages n'ont
pas été filmées. | <input type="checkbox"/> Pages wholly or partially obscured by errata
slips, tissues, etc., have been refilmed to
ensure the best possible image/
Les pages totalement ou partiellement
obscurcies par un feuillet d'errata, une pelure,
etc., ont été filmées à nouveau de façon à
obtenir la meilleure image possible. |
| <input type="checkbox"/> Additional comments:
Commentaires supplémentaires: | |

This item is filmed at the reduction ratio checked below/
Ce document est filmé au taux de réduction indiqué ci-dessous.

10X	14X	18X	22X	26X	30X
<input type="checkbox"/>	<input type="checkbox"/>	<input type="checkbox"/>	<input checked="" type="checkbox"/>	<input type="checkbox"/>	<input type="checkbox"/>
12X	16X	20X	24X	28X	32X

The copy filmed here has been reproduced thanks to the generosity of:

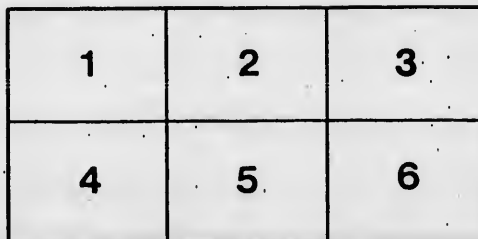
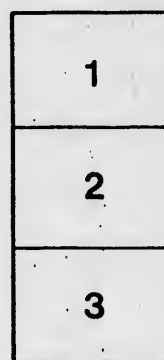
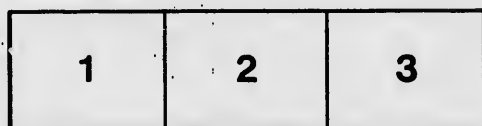
Seminary of Quebec
Library

The images appearing here are the best quality possible considering the condition and legibility of the original copy and in keeping with the filming contract specifications.

Original copies in printed paper covers are filmed beginning with the front cover and ending on the last page with a printed or illustrated impression, or the back cover when appropriate. All other original copies are filmed beginning on the first page with a printed or illustrated impression, and ending on the last page with a printed or illustrated impression.

The last recorded frame on each microfiche shall contain the symbol \rightarrow (meaning "CONTINUED"), or the symbol ∇ (meaning "END"), whichever applies.

Maps, plates, charts, etc., may be filmed at different reduction ratios. Those too large to be entirely included in one exposure are filmed beginning in the upper left hand corner, left to right and top to bottom, as many frames as required. The following diagrams illustrate the method:



L'exemplaire filmé fut reproduit grâce à la générosité de:

Séminaire de Québec
Bibliothèque

Les images suivantes ont été reproduites avec le plus grand soin, compte tenu de la condition et de la netteté de l'exemplaire filmé, et en conformité avec les conditions du contrat de filmage.

Les exemplaires originaux dont la couverture en papier est imprimée sont filmés en commençant par le premier plat et en terminant soit par la dernière page qui comporte une empreinte d'impression ou d'illustration, soit par le second plat, selon le cas. Tous les autres exemplaires originaux sont filmés en commençant par la première page qui comporte une empreinte d'impression ou d'illustration et en terminant par la dernière page qui comporte une telle empreinte.

Un des symboles suivants apparaîtra sur la dernière image de chaque microfiche, selon le cas: le symbole \rightarrow signifie "A SUIVRE", le symbole ∇ signifie "FIN".

Les cartes, planches, tableaux, etc., peuvent être filmés à des taux de réduction différents. Lorsque le document est trop grand pour être reproduit en un seul cliché, il est filmé à partir de l'angle supérieur gauche, de gauche à droite, et de haut en bas, en prenant le nombre d'images nécessaire. Les diagrammes suivants illustrent la méthode.

tails
du
modifier
une
image

rrata
o

celure,
n à

32X



A R R E S T
 DU CONSEIL D'ESTAT
 DU ROY,

*Concernant la retrocession faite à Sa Majesté
 par la Compagnie des Indes, de la concession
 de la Louïsiane & du pays des Illinois.*

Du 23. Janvier 1731.

Extrait des Registres du Conseil d'Etat.

SUR la Requête présentée au Roy par
 les Directeurs & Syndics de la Compagnie
 des Indes, à ce dûment autorisez par deli-
 beration de ladite Compagnie du 22. Janvier

A



dernier, tendante à ce qu'il plust à Sa Majesté
 accepter la retrocession de la concession de la
 Province de la Louïsiane, & du pays des Sau-
 vages Illinois, pour estre réunis & incorporez
 à son Domaine, ensemble la retrocession du
 privilege exclusif du commerce de ladite Co-
 lonie, en le declarant libre à tous ses Sujets; à
 quoy desirant pourvoir. Oüy le Rapport du
 Sieur Orry Conseiller d'Etat, & ordinaire au
 Conseil Royal, Controlleur general des Fi-
 nances, SA MAJESTÉ ESTANT EN SON
 CONSEIL; a accepté & accepte la retroces-
 sion à Elle faite par les Syndics & Directeurs
 de la Compagnie des Indes, pour & au nom
 de ladite Compagnie, de la propriété, Seigneu-
 rie & Justice de la Province de la Louïsiane;
 & de toutes ses dépendances, ensemble du
 pays des Sauvages Illinois, laquelle concession
 luy avoit esté accordée à temps ou à perpe-
 tuité, par les Edits & Arrests des mois d'Aoust
 & Septembre 1717. May 1719. Juillet 1720.
 & Juin 1725. pour estre ladite Province réunie
 au Domaine de Sa Majesté; ensemble de tou-
 tes les Places, Forts, Bastiments, Artillerie,
 Armements, & Troupes qui y sont actuelle-
 ment. Accepte pareillement la retrocession du
 privilege du commerce exclusif que ladite
 Compagnie faisoit dans cette concession; au

3

moyen de quoy Sa Majesté declare le commerce de la Louïsiane libre à tous ses Sujets, sans que la Compagnie en puisse estre chargée à l'avenir, sous quelque pretexte que ce soit: Maintient, Sa Majesté, ladite Compagnie dans les droits qu'elle a contre ses debiteurs de ladite Province; qu'elle luy permet d'exercer quand & comme elle le jugera à propos. Et seront pour l'exécution du present Arrest toutes Lettres nécessaires expediées. FAIT au Conseil d'Estat du Roy, Sa Majesté y estant, tenu à Marly le vingt-troiseme Janvier mil sept cens trente-un. *Signé* PHELYPEAUX.

A P A R I S ,
DE L'IMPRIMERIE ROYALE,

M. D C C X X X I.

