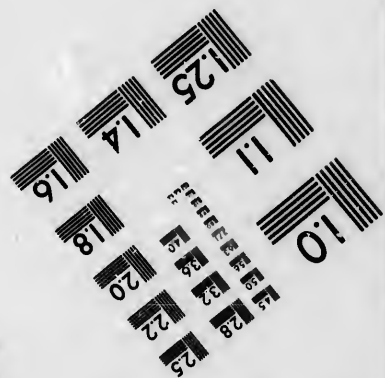
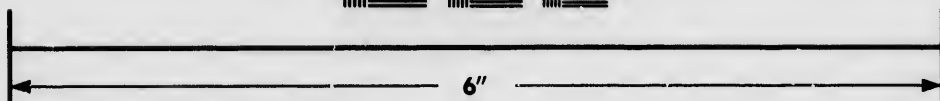
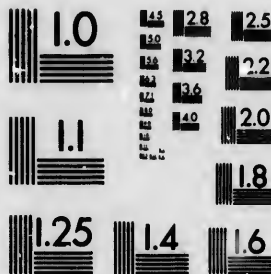


**IMAGE EVALUATION
TEST TARGET (MT-3)**



**Photographic
Sciences
Corporation**

23 WEST MAIN STREET
WEBSTER, N.Y. 14560
(716) 872-4503

1.8
2.0
2.2
2.5
2.8
3.2
3.6
4.0

**CIHM/ICMH
Microfiche
Series.**

**CIHM/ICMH
Collection de
microfiches.**



Canadian Institute for Historical Microreproductions / Institut canadien de microreproductions historiques

1.0
1.2
1.4
1.6
1.8
2.0

© 1986

Technical and Bibliographic Notes/Notes techniques et bibliographiques

The Institute has attempted to obtain the best original copy available for filming. Features of this copy which may be bibliographically unique, which may sitar any of the images in the reproduction, or which may significantly change the usual method of filming, are checked below.

L'Institut a microfilmé le meilleur exemplaire qu'il lui a été possible de se procurer. Les détails de cet exemplaire qui sont peut-être uniques du point de vue bibliographique, qui peuvent modifier une image reproduite, ou qui peuvent exiger une modification dans le méthode normale de filmage sont indiqués ci-dessous.

- Coloured covers/
Couverture de couleur
- Covers damaged/
Couverture endommagée
- Covers restored and/or laminated/
Couverture restaurée et/ou pelliculée
- Cover title missing/
Le titre de couverture manque
- Coloured maps/
Cartes géographiques en couleur
- Coloured ink (i.e. other than blue or black)/
Encre de couleur (i.e. autre que bleue ou noire)
- Coloured plates and/or illustrations/
Planches et/ou illustrations en couleur
- Bound with other material/
Relié avec d'autres documents
- Tight binding may cause shadows or distortion along interior margin/
La reliure serrée peut causer de l'ombre ou de la distorsion le long de la marge intérieure
- Blank leaves added during restoration may appear within the text. Whenever possible, these have been omitted from filming/
Il se peut que certaines pages blanches ajoutées lors d'une restauration apparaissent dans le texte, mais, lorsque cela était possible, ces pages n'ont pas été filmées.

- Coloured pages/
Pages de couleur
- Pages damaged/
Pages endommagées
- Pages restored and/or laminated/
Pages restaurées et/ou pelliculées
- Pages discoloured, stained or foxed/
Pages décolorées, tachetées ou piquées
- Pages detached/
Pages détachées
- Showthrough/
Transparence
- Quality of print varies/
Qualité inégale de l'impression
- Includes supplementary material/
Comprend du matériel supplémentaire
- Only edition available/
Seule édition disponible
- Pages wholly or partially obscured by errata slips, tissues, etc., have been refilmed to ensure the best possible image/
Les pages totalement ou partiellement obscurcies par un feuillet d'errata, une pelure, etc., ont été filmées à nouveau de façon à obtenir la meilleure image possible.

Additional comments: [Printed ephemera] [2] p.
Commentaires supplémentaires:

This item is filmed at the reduction ratio checked below/
Ce document est filmé au taux de réduction indiqué ci-dessous.

10X	14X	18X	22X	26X	30X
		/			
12X	16X	20X	24X	28X	32X

The copy filmed here has been reproduced thanks to the generosity of:

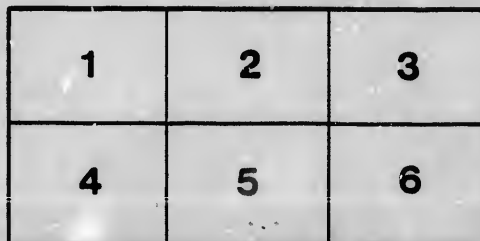
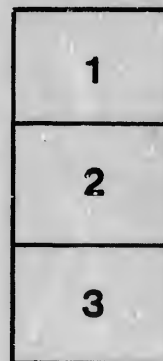
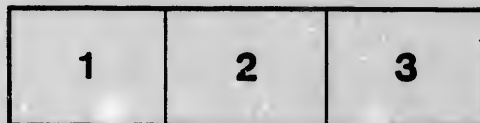
Seminary of Quebec
Library

The images appearing here are the best quality possible considering the condition and legibility of the original copy and in keeping with the filming contract specifications.

Original copies in printed paper covers are filmed beginning with the front cover and ending on the last page with a printed or illustrated impression, or the back cover when appropriate. All other original copies are filmed beginning on the first page with a printed or illustrated impression, and ending on the last page with a printed or illustrated impression.

The last recorded frame on each microfiche shall contain the symbol \rightarrow (meaning "CONTINUED"), or the symbol ∇ (meaning "END"), whichever applies.

Maps, plates, charts, etc., may be filmed at different reduction ratios. Those too large to be entirely included in one exposure are filmed beginning in the upper left hand corner, left to right and top to bottom, as many frames as required. The following diagram illustrates the method:



L'exemplaire filmé fut reproduit grâce à la générosité de:

Séminaire de Québec
Bibliothèque

Les images suivantes ont été reproduites avec le plus grand soin, compte tenu de la condition et de la netteté de l'exemplaire filmé, et en conformité avec les conditions du contrat de filmage.

Les exemplaires originaux dont la couverture en papier est imprimée sont filmés en commençant par le premier plat et en terminant soit par la dernière page qui comporte une empreinte d'impression ou d'illustration, soit par le second plat, selon le cas. Tous les autres exemplaires originaux sont filmés en commençant par la première page qui comporte une empreinte d'impression ou d'illustration et en terminant par la dernière page qui comporte une telle empreinte.

Un des symboles suivants apparaîtra sur la dernière image de chaque microfiche, selon le cas: le symbole \rightarrow signifie "A SUIVRE", le symbole ∇ signifie "FIN".

Les cartes, planches, tableaux, etc., peuvent être filmés à des taux de réduction différents. Lorsque le document est trop grand pour être reproduit en un seul cliché, il est filmé à partir de l'angle supérieur gauche, de gauche à droite, et de haut en bas, en prenant le nombre d'images nécessaire. Les diagrammes suivants illustrent la méthode.

tiónis. Quae brevi, plúrimis ab eo tolerátis labóribus, praeláris aucta viris cum Dei benedictióne valde suerévit; a Sede Apostólica non semel confirmátá, una cum Régulis, quas oráudo ipse a Deo accéperat, et quarto áddito voto pergrátam domínicae Passiónis memóriam promovédi. Saeras Vírgines quoque instítuit, quae excéssum charitátis divíni sponsi sédulo meditaréntur. Haec inter, animárum inexháusta aviditaté ab Evangelíi praedicatióne nunquam deficiens, hómínes pene innúmeros, étiam perditíssimos, aut in haeresim lapsos, in salutis trámitem addúxit. Praesértim Christi enarránda Passióne, mirífica ejus oratiónis vis erat, qua una cum adstántibus in fletum effúsus quaelibet obduráta corda ad poeniténtiam seindébat.

R. Amávit eam.

Lectio vj.

TANTA in ejus pectore alebatur divínae charitátis flamma, ut indúsiúm quod erat cordi própius, saepe véluti igne adústum, et binae cóstulae elátæ apparúerint. Sacrum praesértim fáciens non póterat a líerymis temperáre : frequénti quoque

éxtasi, cum mira intérdum córporis elevatióne, frui, vultúque supérna luce radiánte conspiciébatur. Quandóque, dum concionarétur, coeléstis vox verba ei suggeréntis audíta fuit, aut sermo ejus ad plura míllia páccatum intónnit. Prophetiae et linguárum dono, córdium scrutatióne, potestáte in daemones, in morbos, in eleménta enítuit. Cumque ipsis Summis Pontíficibus carus ac venerándus esset, servum inútilem, peccatórem nequíssimum, a daemóniis quoque conculeándum se judicábat. Tandem, aspérrimi vitae géneris ad longam usque senectútem tenacíssimus, anno millésimo septingentésimo septuagésimo quintó, cum praelára mónita, véluti sui spíritus transmissa haereditáte, alúnnis tradidisset, Ecclesiæ sacraméntis, ac coelésti visióne recreátus, Romae, qua praedíxerat die migrávit in coelum. Enm Pius Nonus Póntifex Máximus in Beatórum, novisque deínde fulgéntem signis in Sanetórum número rétulit.

R. Iste homo.

In új. Noct. Homilia in Evang., Designávit Dóminus, ut in Comm. Evangelistarum.

Lectio ix. S. Vitalis Mart.

Concordat cum Originali existenti in Secretaria Congregationis Sacrorum Rituum. In fidem, etc. Ex eadem Secretaria hac die 10 Septembris 1867.

Pro R. P. D. DOMINICO BARTOLINI, Secretario.

JOSEPHUS CICCOLINI, Substitutus.

Hoc Officium, quod cum Originali suo omnino concordat, imprimi potest. Quebeci, 1 Junii 1869.

CAROLUS FRANCISCUS, ARCH. QUEBECEN.

