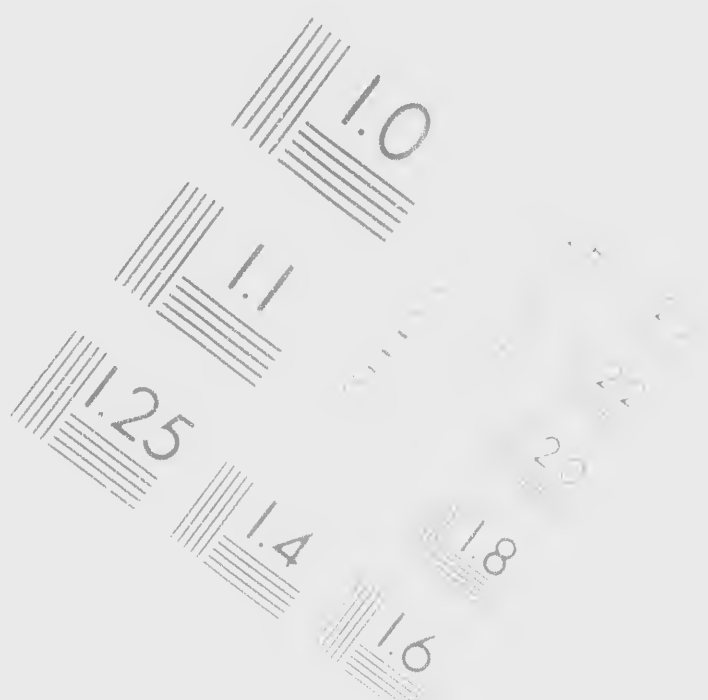


IMAGE EVALUATION
TEST TARGET (MT-3)



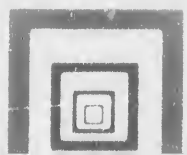


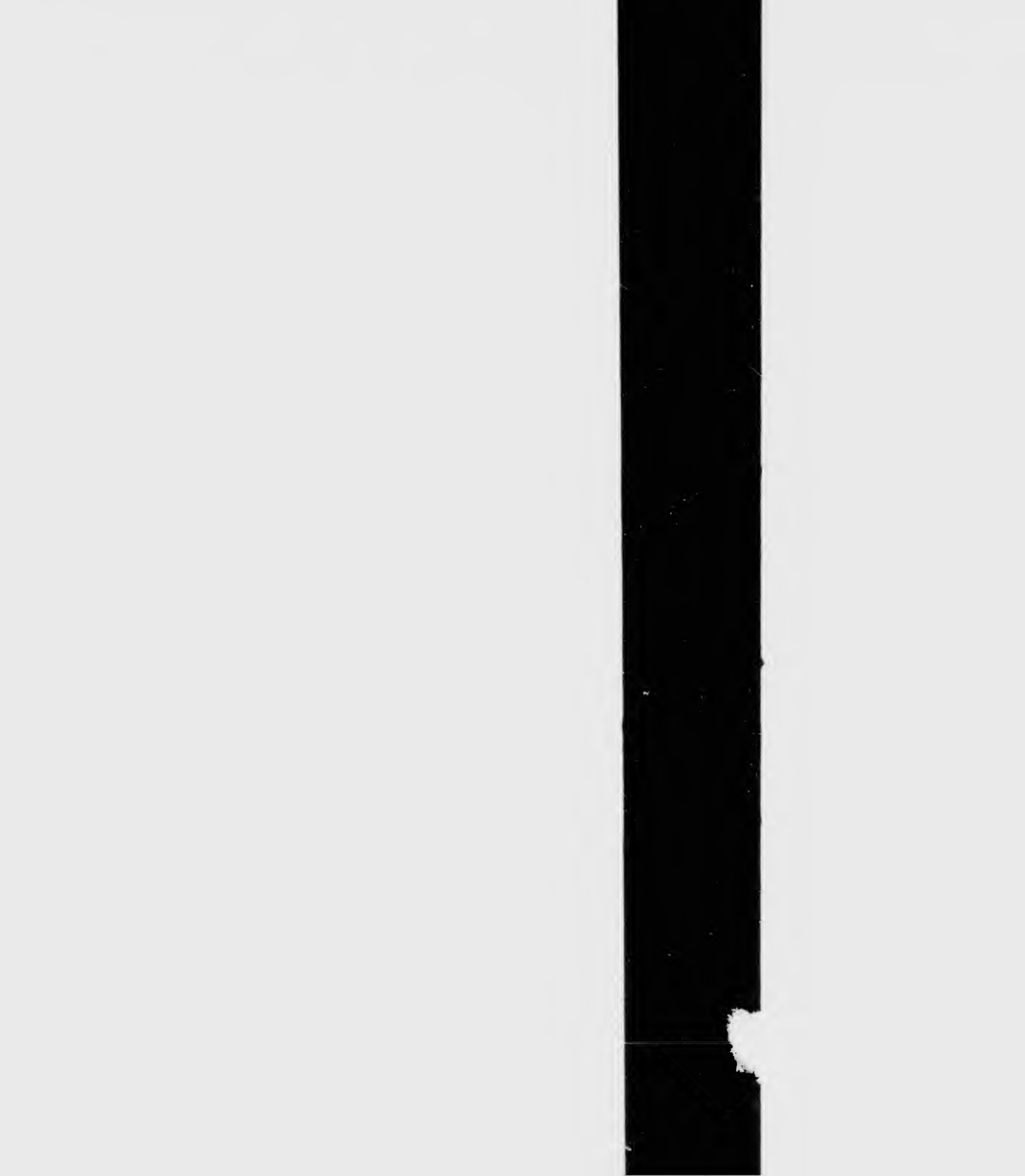
**CIHM/ICM
Microfiche
Series.**



CIHM/ICMH
Collection de
microfiches.

CIHM/ICMH
Collection de
microfiches.





The Institute has attempted to obtain the best original copy available for filming. Features of this copy which may be bibliographically unique, which may alter any of the images in the reproduction, or which may significantly change the usual method of filming, are checked below.

- Coloured covers.
 Couverture de couleur
- Covers damaged.
 Couverture endommagée
- Covers restored and/or laminated.
 Couverture restaurée et/ou pelliculée
- Cover title missing.
 Le titre de couverture manque
- Coloured maps.
 Cartes géographiques en couleur
- Coloured ink (i.e. other than blue or black).
 Encre de couleur (i.e. autre que bleue ou noire)
- Coloured plates and/or illustrations.
 Planches et/ou illustrations en couleur
- Bound with other material.
 Relié avec d'autres documents
- Tight binding may cause shadows or distortion along interior margin.
 La reliure serrée peut causer de l'ombre ou de la distorsion le long de la marge intérieure
- Blank leaves added during restoration may

Bibliographic Notes, Notes techniques et bibliographiques

the best
atures of this
unique,
the
ntly change
ked below

L'Institut a microfilmé le meilleur exemplaire
qu'il lui a été possible de se procurer. Les détails
de cet exemplaire qui sont peut-être uniques du
point de vue bibliographique, qui peuvent modifier
une image reproduite ou qui peuvent exiger une
modification dans la méthode normale de filmage
sont indiqués ci-dessous

— Coloured pages
— Pages de couleur

— Pages damaged
— Pages endommagées

— Pages restored and/or laminated
— Pages restaurées et/ou pelliculées

— Pages discoloured, stained or foxed
— Pages décolorées, tachetées ou piquées

— Pages detached
— Pages détachées

— Showthrough
— Transparence

— Quality of print varies
— Qualité inégale de l'impression

— Includes supplementary material
— Comprend du matériel supplémentaire

— Only edition available
— Seule édition disponible

— Pages wholly or partially obscured by bleed
slips, tissues, etc. have been refilmed to

The c
to the

The in
possib
of the
filmin

Origin
begin
the la
sion,
other
first p
sion,
or illu

Maps
differ
entire
begin
right
requi
meth

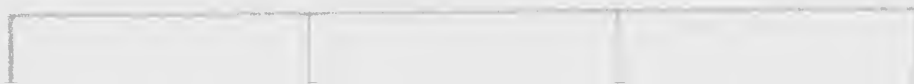
The copy filmed here has been reproduced thanks to the generosity of

Library of Congress
Photoduplication Service

The images appearing here are the best quality possible considering the condition and legibility of the original copy and in keeping with the filming contract specifications

Original copies in printed paper covers are filmed beginning with the front cover and ending on the last page with a printed or illustrated impression, or the back cover when appropriate. All other original copies are filmed beginning on the first page with a printed or illustrated impression, and ending on the last page with a printed or illustrated impression.

Maps, plates, charts, etc., may be filmed at different reduction ratios. Those too large to be entirely included in one exposure are filmed beginning in the upper left hand corner, left to right and top to bottom, as many frames as required. The following diagrams illustrate the method



L'exemplaire filmé fut reproduit grâce à la générosité de

Library of Congress
Photoduplication Service

Les images suivantes ont été reproduites avec le plus grand soin, compte tenu de la netteté de l'exemplaire original et de la conformité avec les spécifications du contrat de filmage

Les exemplaires originaux en papier imprimé sont filmés à partir du premier plat et de la dernière page qui comporte une impression ou une illustration, ou du premier plat, selon le cas. Tous les autres exemplaires originaux sont filmés à partir de la première page qui comporte une impression ou une illustration, et de la dernière page qui comporte une impression ou une illustration.

Les cartes, planches, etc., peuvent être filmées à des taux de réduction différents. Si elles ne peuvent être entièrement comprises dans une seule prise, elles sont filmées à partir de l'angle supérieur gauche, de gauche à droite et de haut en bas, en plusieurs images nécessaires. Les diagrammes suivants illustrent la méthode

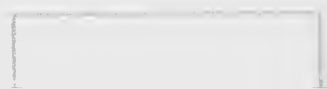
Exemplaire filmé fut reproduit grâce à la
générosité de :

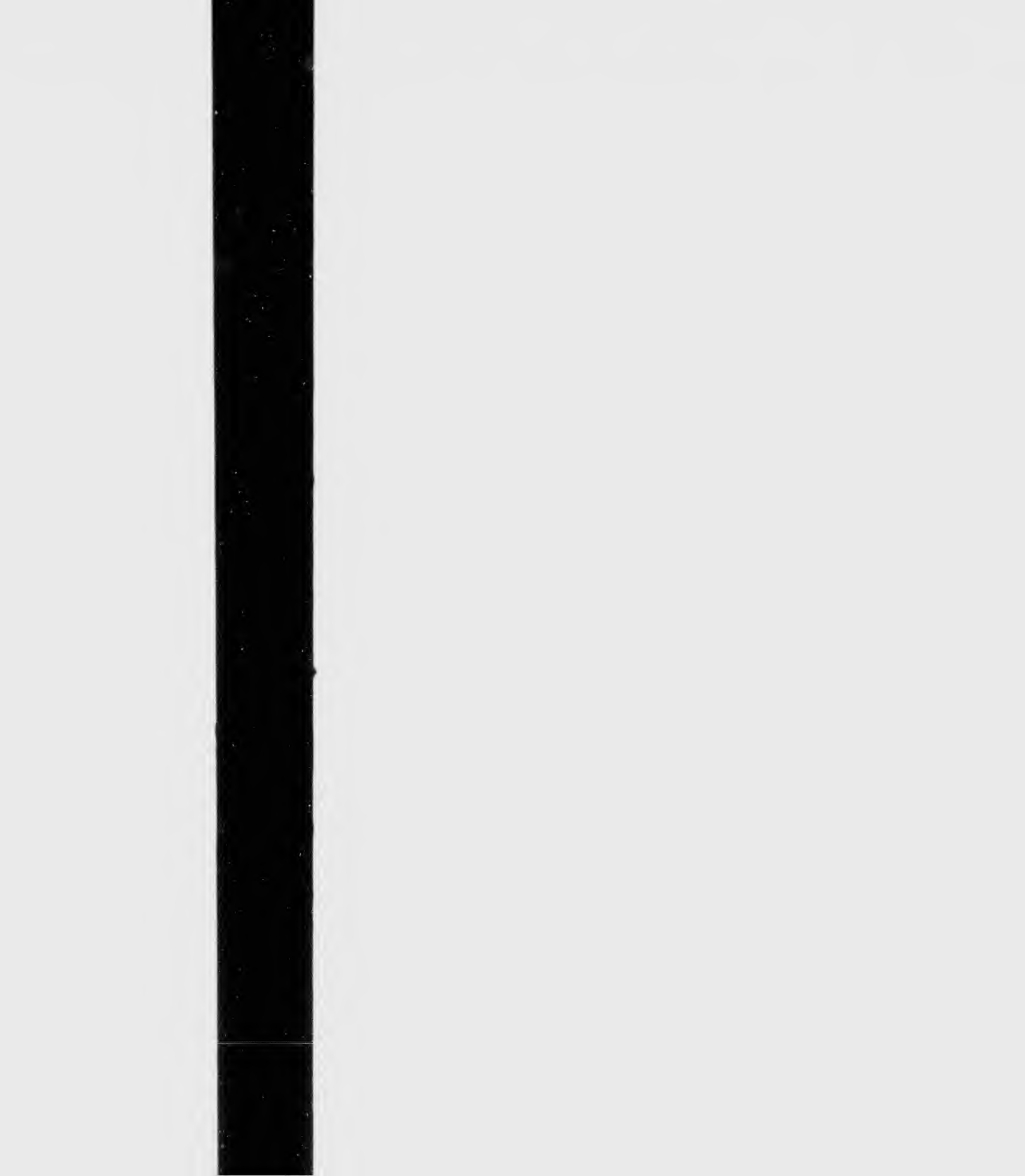
Library of Congress
Photoduplication Service

Les images suivantes ont été reproduites avec le
plus grand soin, compte tenu de la condition et
de la netteté de l'exemplaire filmé, et en
conformité avec les conditions du contrat de
location.

Les exemplaires originaux dont la couverture en
papier est imprimée sont filmés en commençant
par le premier plat et en terminant soit par la
dernière page qui comporte une empreinte
d'impression ou d'illustration, soit par le second
plat, selon le cas. Tous les autres exemplaires
originaux sont filmés en commençant par la
première page qui comporte une empreinte
d'impression ou d'illustration et en terminant par
la dernière page qui comporte une telle
empreinte.

Les cartes, planches, tableaux, etc., peuvent être
filmés à des taux de réduction différents.
Si le document est trop grand pour être
reproduit en un seul cliché, il est filmé à partir
de l'angle supérieur gauche, de gauche à droite
et de haut en bas, en prenant le nombre
d'images nécessaire. Les diagrammes suivants
illustrent la méthode.





16

B

J A M

His Majesty's
in and over
ries depend

A

W H

with a Body of His
against the *French* S
voluntarily in the fa

To each able-bo
TEN POUNDS, a

To each Officer,



By the Honourable

JAMES DE LANCEY, Esq;
His Majesty's Lieutenant-Governor, and Commander in Chief,
in and over the Province of *New-York*, and the Territories depending thereon in *America*.

A Proclamation.

WHEREAS this Government, from a due Sense of the Dangers impending on *North-America*, and a dutiful Regard to His Majesty's just Expectations from this His loyal Colony, hath made ample Provision for raising, paying and cloathing, *Two Thousand Six Hundred and Eighty* effective Men, Officers included, to be employed in Conjunction with a Body of His Majesty's *British* Forces, and the Forces of the neighbouring Colonies, against the *French* Settlements in *Canada*. And, as an Encouragement to Persons to enlist voluntarily in the said Service, hath granted the Allowances following :

To each able-bodied Man, entering voluntarily into the said Service, the Sum of **TEN POUNDS**, as a Gratuity for their voluntary Inlistment.

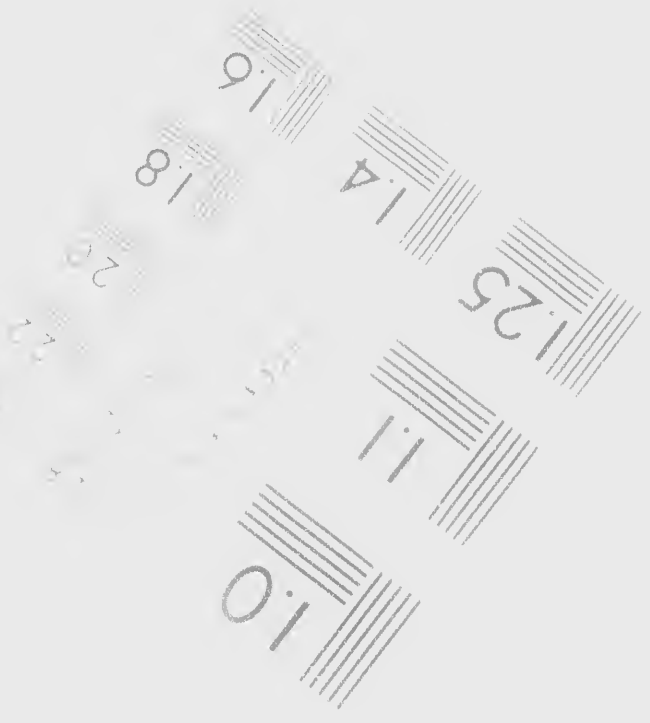
To each Officer, properly authorized to enlist Men, the Sum of **TWENTY SHIL-**

Esq;
in Chief,
Territo-

Dangers im-
Majesty's just
ple Provision
Hundred and
in Conjunction
ing Colonies,
rsons to inlist

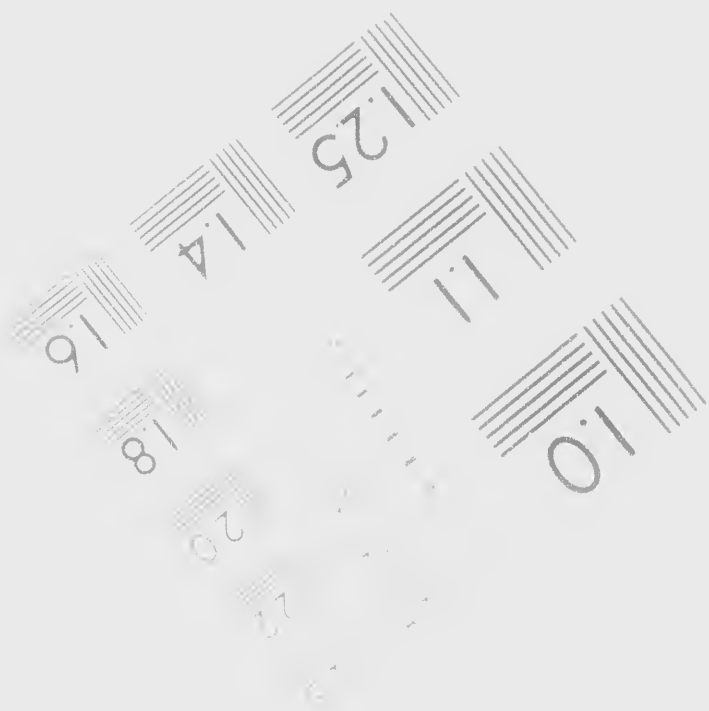
the Sum of

ENTY SHIL-

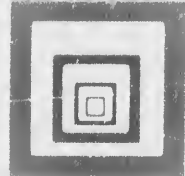


Photographic
Sciences
Corporation

23 WEST MAIN STREET
WEBSTER N.Y. 14580
716 872 4503



STREET
14580
503



Historical Microreproductions / Institut canadien de microreproductions historiques



1986

iques

La reliure serrée peut causer de l'ombrage ou de la distorsion le long de la marge intérieure

Blank leaves added during restoration may appear within the text. Whenever possible, these have been omitted from filming.

Il se peut que certaines pages blanches ajoutées lors d'une restauration apparaissent dans le texte mais, lorsque cela était possible, ces pages n'ont pas été filmées.

Additional comments

CHM no. 60318

Commentaires supplémentaires

This item is filmed at the reduction ratio checked below.
Ce document est filmé au taux de réduction indiqué ci-dessous.

10X

14X

18X

<input type="checkbox"/>	<input type="checkbox"/>	<input type="checkbox"/>	<input type="checkbox"/>
--------------------------	--------------------------	--------------------------	--------------------------

12X

16X

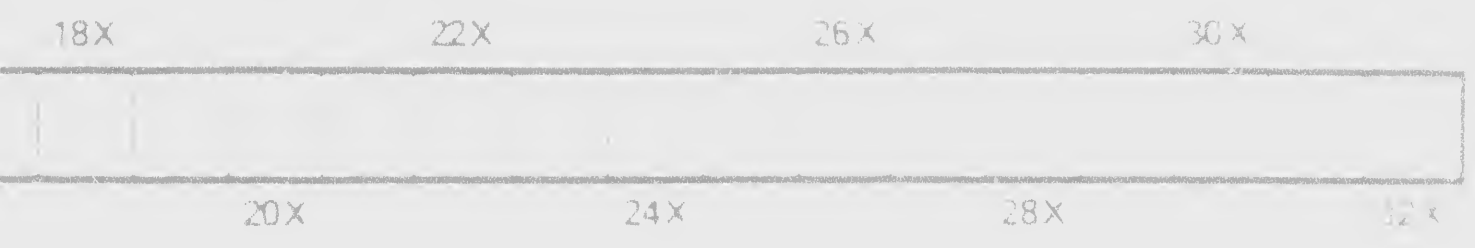
20X

...more ou de la
...terieur
...ration may
...er possible these
...
...anches ajoutées
...ent dans le texte
... ces pages n ont

— Pages wholly or partially obscured by errata
slips, tissues, etc. have been refilmed to
ensure the best possible image.
Les pages totalement ou partiellement
obscurcies par un feuillet d'errata, une pelure,
etc. ont été filmées à nouveau de façon à
obtenir la meilleure image possible.

CIHM no. 50388

ratio checked below
production indique ci-dessous

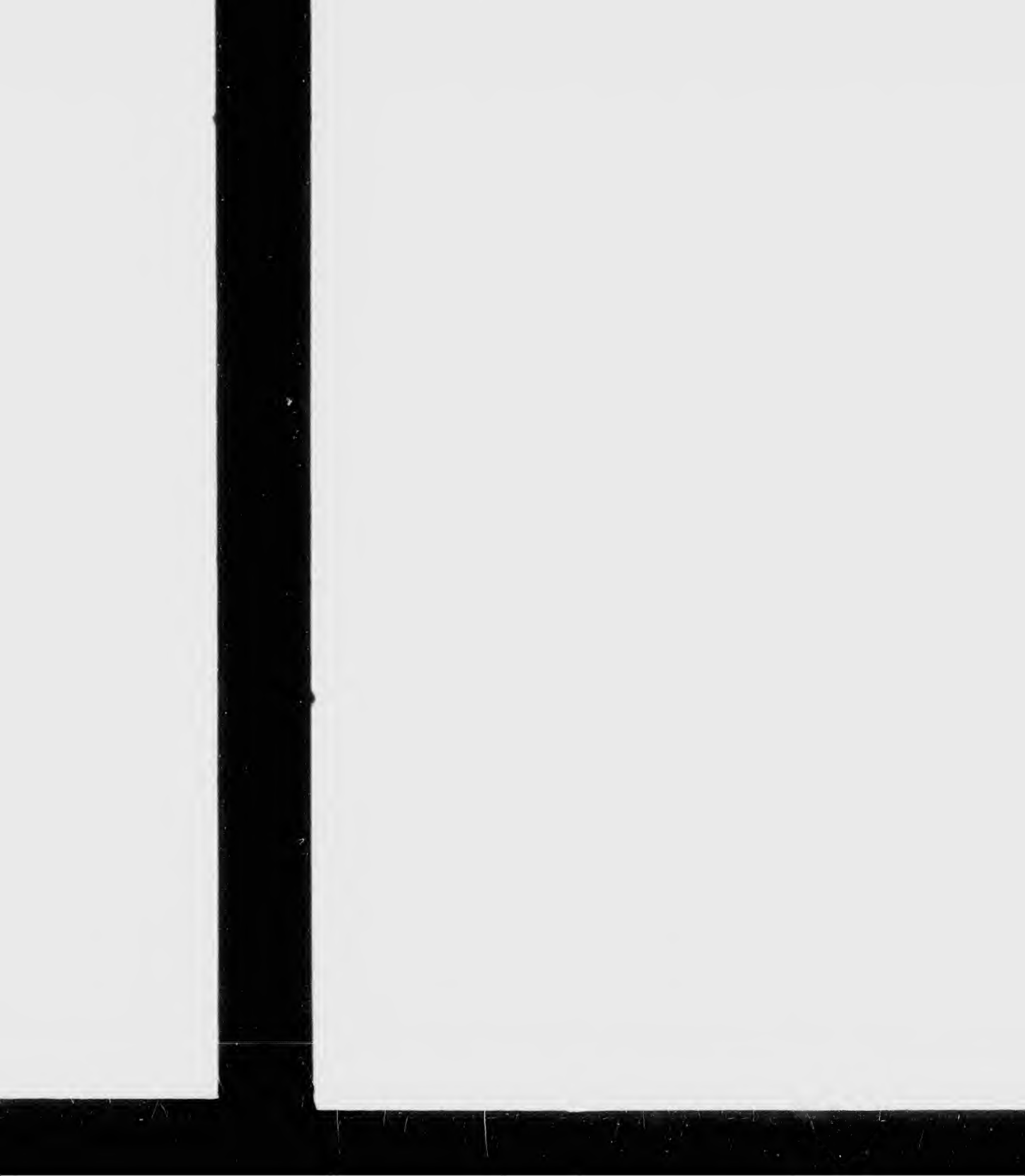


1	2	3
---	---	---

1	2	3
4	5	6

1
2
3

3
6



To each able-bodied
TEN POUNDS, a

To each Officer,
LINGS, for each able

With the following
Serjeants, *One Shilling*
Six Pence; And to

And to each Man
Breeches, two Shir

And as a further
Necessaries for the

I have therefore
ing His Majesty's
shall enlist in this S

GIVEN under
the Twenty-fifth
Sovereign Lord
France, and

By His Honour's Com
Gw. Banyar,

G O

To each able-bodied Man, entering voluntarily into the said Service, the Sum of TEN POUNDS, as a Gratuity for their voluntary Inlistment.
To each Officer, properly authorized to inlist Men, the Sum of TWENTY SHILLINGS, for each able-bodied Volunteer he shall inlist into the said Service :
With the following Rates of Pay to the Non-Commission Officers and Men, *viz.* To Sergeants, *One Shilling and Eight Pence* ; To Corporals and Drummers, *One Shilling and six Pence* ; And to private Men, *One Shilling and Three Pence, per Day*, each.
And to each Man the following Cloathing : One Hat, a Coat, a Pair of Buck-skin breeches, two Shirts, two Pair of Stockings, two Pair of Shoes, and one Blanket.
And as a further Inducement ; the Forces will be furnished with Tent, and all other Necessaries for the Campaign.

I have therefore thought fit to Notify the same by this Proclamation, earnestly inviting His Majesty's good Subjects cheerfully to inlist ; and promising to all those who shall inlist in this Service, the Bounty and other Encouragements before mentioned.

GIVEN under my Hand and Seal at Arms, at Fort-George, in the City of New-York, the Twenty-fifth Day of March, 1758, in the Thirty-first Year of the Reign of our Sovereign Lord GEORGE the Second, by the Grace of GOD of Great-Britain, France, and Ireland, KING, Defender of the Faith, &c.

James De Lancey.

*His Honour's Command,
Gw. Banyar, Dep. Secy.*

G O D Save the King.

ENTY SHIL-

en, viz. To
Shilling and
ay, each.

of Buck-skin
blanket.

and all other

ernettly invit-
all those who
mentioned.

of New-York,
the Reign of our
Great-Britain,

e Lancey.

ing.