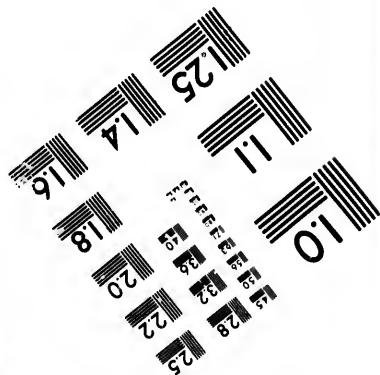
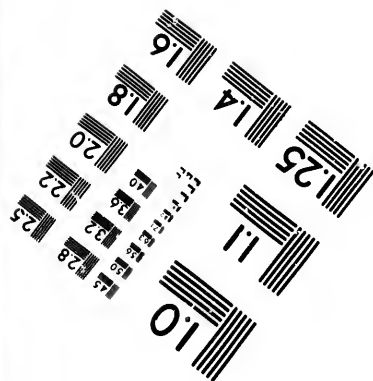
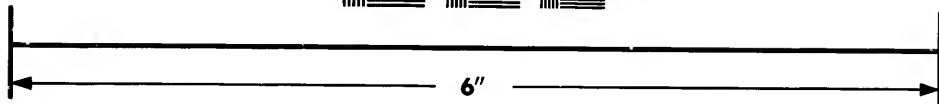
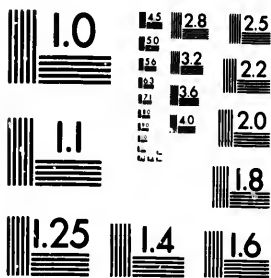


**IMAGE EVALUATION  
TEST TARGET (MT-3)**



**Photographic  
Sciences  
Corporation**

23 WEST MAIN STREET  
WEBSTER, N.Y. 14580  
(716) 872-4503

**CIHM/ICMH  
Microfiche  
Series.**

**CIHM/ICMH  
Collection de  
microfiches.**



**Canadian Institute for Historical Microreproductions / Institut canadien de microreproductions historiques**

**© 1987**

Technical and Bibliographic Notes/Notes techniques et bibliographiques

The Institute has attempted to obtain the best original copy available for filming. Features of this copy which may be bibliographically unique, which may alter any of the images in the reproduction, or which may significantly change the usual method of filming, are checked below.

L'Institut a microfilmé le meilleur exemplaire qu'il lui a été possible de se procurer. Les détails de cet exemplaire qui sont peut-être uniques du point de vue bibliographique, qui peuvent modifier une image reproduite, ou qui peuvent exiger une modification dans la méthode normale de filmage sont indiqués ci-dessous.

- Coloured covers/  
Couverture de couleur
- Covers damaged/  
Couverture endommagée
- Covers restored and/or laminated/  
Couverture restaurée et/ou pelliculée
- Cover title missing/  
Le titre de couverture manque
- Coloured maps/  
Cartes géographiques en couleur
- Coloured ink (i.e. other than blue or black)/  
Encre de couleur (i.e. autre que bleue ou noire)
- Coloured plates and/or illustrations/  
Planches et/ou illustrations en couleur
- Bound with other material/  
Relié avec d'autres documents
- Tight binding may cause shadows or distortion along interior margin/  
La reliure serrée peut causer de l'ombre ou de la distorsion le long de la marge intérieure
- Blank leaves added during restoration may appear within the text. Whenever possible, these have been omitted from filming/  
Il se peut que certaines pages blanches ajoutées lors d'une restauration apparaissent dans le texte, mais, lorsque cela était possible, ces pages n'ont pas été filmées.
- Additional comments: /  
Commentaires supplémentaires: [Printed ephemera] [2] p.

- Coloured pages/  
Pages de couleur
- Pages damaged/  
Pages endommagées
- Pages restored and/or laminated/  
Pages restaurées et/ou pelliculées
- Pages discoloured, stained or foxed/  
Pages décolorées, tachetées ou piquées
- Pages detached/  
Pages détachées
- Showthrough/  
Transparence
- Quality of print varies/  
Qualité inégale de l'impression
- Includes supplementary material/  
Comprend du matériel supplémentaire
- Only edition available/  
Seule édition disponible
- Pages wholly or partially obscured by errata slips, tissues, etc., have been refilmed to ensure the best possible image/  
Les pages totalement ou partiellement obscurcies par un feuillet d'errata, une pelure, etc., ont été filmées à nouveau de façon à obtenir la meilleure image possible.

This item is filmed at the reduction ratio checked below/  
Ce document est filmé au taux de réduction indiqué ci-dessous.

10X	12X	14X	16X	18X	20X	22X	24X	26X	28X	30X	32X
								/			

The copy filmed here has been reproduced thanks to the generosity of:

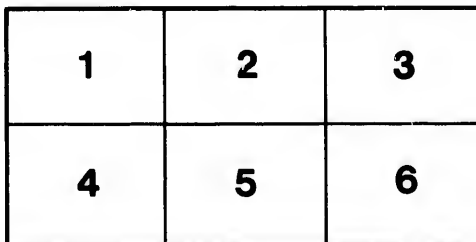
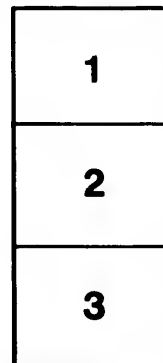
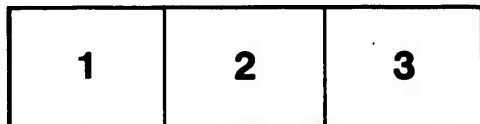
Library of the Public  
Archives of Canada

The images appearing here are the best quality possible considering the condition and legibility of the original copy and in keeping with the filming contract specifications.

Original copies in printed paper covers are filmed beginning with the front cover and ending on the last page with a printed or illustrated impression, or the back cover when appropriate. All other original copies are filmed beginning on the first page with a printed or illustrated impression, and ending on the last page with a printed or illustrated impression.

The last recorded frame on each microfiche shall contain the symbol  $\rightarrow$  (meaning "CONTINUED"), or the symbol  $\nabla$  (meaning "END"), whichever applies.

Maps, plates, charts, etc., may be filmed at different reduction ratios. Those too large to be entirely included in one exposure are filmed beginning in the upper left hand corner, left to right and top to bottom, as many frames as required. The following diagrams illustrate the method:



L'exemplaire filmé fut reproduit grâce à la générosité de:

La bibliothèque des Archives  
publiques du Canada

Les images suivantes ont été reproduites avec le plus grand soin, compte tenu de la condition et de la netteté de l'exemplaire filmé, et en conformité avec les conditions du contrat de filmage.

Les exemplaires originaux dont la couverture en papier est imprimée sont filmés en commençant par le premier plat et en terminant soit par la dernière page qui comporte une empreinte d'impression ou d'illustration, soit par le second plat, selon le cas. Tous les autres exemplaires originaux sont filmés en commençant par la première page qui comporte une empreinte d'impression ou d'illustration et en terminant par la dernière page qui comporte une telle empreinte.

Un des symboles suivants apparaîtra sur la dernière image de chaque microfiche, selon le cas: le symbole  $\rightarrow$  signifie "A SUIVRE", le symbole  $\nabla$  signifie "FIN".

Les cartes, planches, tableaux, etc., peuvent être filmés à des taux de réduction différents. Lorsque le document est trop grand pour être reproduit en un seul cliché, il est filmé à partir de l'angle supérieur gauche, de gauche à droite, et de haut en bas, en prenant le nombre d'images nécessaire. Les diagrammes suivants illustrent la méthode.

M

Sa

J

# Société d'Education du District de Québec.

PATRON ;

**SON EXCELLENCE LE GOUVERNEUR EN CHEF.**

MEMBRES DU COMITE.

A. R. HAMEL, Ecuyer, *Président.*

Messire Demers, }  
Baillargeon. } *Vice-présidens.*

Joseph Roy, Ecuyer, *Trésorier.*  
Hector S. Huot, Ecuyer, *Secrétaire.*

Messire Parant, }  
Holmes, }  
Aubry, }  
M<sup>r</sup> Mahon, } *Prêtres.*  
Carrier, }  
M<sup>r</sup> Guire, }  
Mailloux, }  
Turgeon. }

+ L'Honble. Juge Panet,  
MM. Jacques Leblond,  
Frs. Romain,  
Louis Massue,  
Elzéar Bedard,  
A. Parant, père,  
Ed. Glackemeyer,  
Joseph Petitclair.

MEMBRES DE LA SOCIÉTÉ.

Sa Grandeur Monseigneur, l'Evêque de Québec,  
Aubry Messire, prêtre, *comité.*  
*Messrs.* Amiot Laurent,  
Anderson John,

Douglas Thomas,  
Duval John,  
Deguise Charles,  
Defoy Frs.  
Demers Messire, prêtre, *v. p. comité,*  
Dorion Pierre,  
Daveluye Messire, prêtre,

Burroughs Ed.  
Burke William,  
Bacquet Edouard,  
Bouchard Charles,  
Berthelot Louis G.  
Borne Michel,  
Baillaigé Thomas,  
Balzaretti J. D.  
Black James,  
Buteau François,  
Brunet J. O.  
Bisson Antoine,  
Boissonnault N.  
Bedard Elzéar, *comité,*  
Bedard Isidore,  
Baillargeon Messire, prêtre, curé, *comité,*  
Brien Messire prêtre,  
Baillaigé Messire, prêtre,

Fraser J. M.  
+ Fraser John,  
Fortier Louis,  
Forsyth H. G.  
Fiset Louis.

Gingras Messire, prêtre,  
Gagnon Ignace,  
Glackemeyer Ed. *comité,*  
Gingras F. X.  
Godbout Alexis,

Hamel A. R. *comité, Président,*  
Huot H. S. *Secrétaire, comité,*  
Holmes Messire, prêtre, *comité,*  
Hamel Victor,  
Hale Jeffrey,

King W.

Campbell A.  
Chouinard Julien,  
Cowan William,  
Cazeault Messire, prêtre,  
Carrier Messire, prêtre, *comité.*  
Clouet Michel,  
Cérat Pierre,  
+ Caron Edouard,

Lagueux Louis A.  
Laforce Pierre,  
Langevin Chas.  
Leblond Jacques, *comité,*  
Landry Michel,  
Leblond Joseph,

Messire Mailloux, curé de St. Roch, *comité*,  
Messrs. Massue Louis, *comité*,  
M<sup>r</sup> Mahon Messire, prêtre, *comité*,  
M<sup>r</sup> Guire Messire, prêtre, *comité*,  
Méthot F. X.  
Mercier F. X.  
M<sup>r</sup> Donald, prêtre,

Neilson John,  
Neilson Samuel,

O<sup>r</sup> Callighan Docteur,

Pelletier Pierre,  
Parant Messire, ptre, s. s. q. *comité*  
Panet Ph. l'Hon Juge, *comité*,  
Panet Louis,  
Parant Antoine, Sr. *comité*,  
Perrault Joseph F. X.  
Petitclair Joseph, *comité*,  
Parant Messire, prêtre, Ed.  
Painchaud Dr.  
Parent Frs.  
Pelletier Frs.

Paré Hubert,  
Parent Etienne,  
Power William,  
Parant Docteur,  
Pelletier Victor,  
Parant A. A.,

Quirouet R.

Ryan John,  
Roy Joseph, *trésorier*, *comité*,  
Roy W. H.  
Réaume F. X.  
Roy Guillaume,

Scott Maurice,

Turgeon Messire, prêtre, *comité*,  
Têtu Vital,

Vanfelson George.  
Vaillancourt F. X.

Welling George,

---

## SOCIÉTÉ D'ÉDUCATION, DISTRICT DE QUÉBEC.

PATRON :

**SON EXCELLENCE LE GOUVERNEUR EN CHEF.**

*Extrait des règles de cette Société.*

- 11<sup>e</sup>. Règle—Que l'Élection Générale des Officiers de cette Société et des Membres du Comité se fera annuellement. Bien entendu que les Officiers de la Société et les Membres du Comité de l'année précédente peuvent être réélus et continués.
- 12<sup>e</sup>. Règle—Qu'il ne pourra sortir annuellement que sept Membres du Comité qui seront remplacés par sept autres, ou par autant qu'il sera nécessaire de nommer pour remplacer ceux de l'année précédente qui ne seront pas continués.
- 13<sup>e</sup>. Règle—Que ceux des Officiers de l'année précédente, qui n'auront pas été continués dans leurs fonctions respectives, demeureront de plein droit Membres du Comité de l'année suivante.

Québec, Mai 1833.

*John Neilson  
Comptroller*

l  
t  
t  
r  
s  
s

*John Nelson*  
*Esq.*



