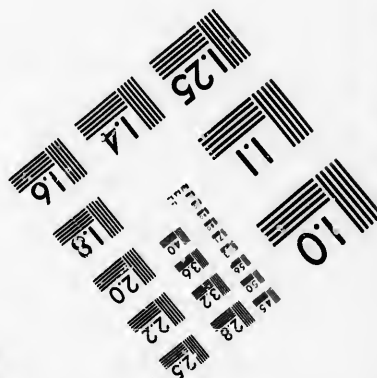
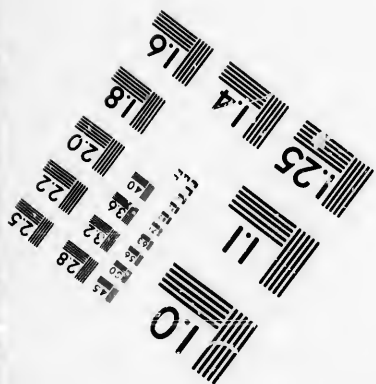
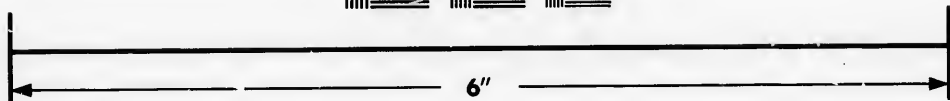
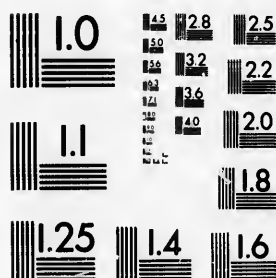


**IMAGE EVALUATION
TEST TARGET (MT-3)**



**Photographic
Sciences
Corporation**

25 WEST MAIN STREET
WEBSTER, N.Y. 1458C
(716) 872-4503

1.5 2.8
2.0 3.2
3.6 4.0
4.5 5.0
5.5 6.0
6.5 7.0
7.5 8.0
8.5 9.0
9.5 10.0
10.5 11.0
11.5 12.0
12.5 13.0
13.5 14.0
14.5 15.0
15.5 16.0
16.5 17.0
17.5 18.0
18.5 19.0
19.5 20.0
20.5 21.0
21.5 22.0
22.5 23.0
23.5 24.0
24.5 25.0
25.5 26.0
26.5 27.0
27.5 28.0
28.5 29.0
29.5 30.0
30.5 31.0
31.5 32.0
32.5 33.0
33.5 34.0
34.5 35.0
35.5 36.0
36.5 37.0
37.5 38.0
38.5 39.0
39.5 40.0
40.5 41.0
41.5 42.0
42.5 43.0
43.5 44.0
44.5 45.0
45.5 46.0
46.5 47.0
47.5 48.0
48.5 49.0
49.5 50.0
50.5 51.0
51.5 52.0
52.5 53.0
53.5 54.0
54.5 55.0
55.5 56.0
56.5 57.0
57.5 58.0
58.5 59.0
59.5 60.0
60.5 61.0
61.5 62.0
62.5 63.0
63.5 64.0
64.5 65.0
65.5 66.0
66.5 67.0
67.5 68.0
68.5 69.0
69.5 70.0
70.5 71.0
71.5 72.0
72.5 73.0
73.5 74.0
74.5 75.0
75.5 76.0
76.5 77.0
77.5 78.0
78.5 79.0
79.5 80.0
80.5 81.0
81.5 82.0
82.5 83.0
83.5 84.0
84.5 85.0
85.5 86.0
86.5 87.0
87.5 88.0
88.5 89.0
89.5 90.0
90.5 91.0
91.5 92.0
92.5 93.0
93.5 94.0
94.5 95.0
95.5 96.0
96.5 97.0
97.5 98.0
98.5 99.0
99.5 100.0

**CIHM/ICMH
Microfiche
Series.**

**CIHM/ICMH
Collection de
microfiches.**



Canadian Institute for Historical Microreproductions / Institut canadien de microreproductions historiques

© 1985

1.5 2.8
2.0 3.2
3.6 4.0
4.5 5.0
5.5 6.0
6.5 7.0
7.5 8.0
8.5 9.0
9.5 10.0
10.5 11.0
11.5 12.0
12.5 13.0
13.5 14.0
14.5 15.0
15.5 16.0
16.5 17.0
17.5 18.0
18.5 19.0
19.5 20.0
20.5 21.0
21.5 22.0
22.5 23.0
23.5 24.0
24.5 25.0
25.5 26.0
26.5 27.0
27.5 28.0
28.5 29.0
29.5 30.0
30.5 31.0
31.5 32.0
32.5 33.0
33.5 34.0
34.5 35.0
35.5 36.0
36.5 37.0
37.5 38.0
38.5 39.0
39.5 40.0
40.5 41.0
41.5 42.0
42.5 43.0
43.5 44.0
44.5 45.0
45.5 46.0
46.5 47.0
47.5 48.0
48.5 49.0
49.5 50.0
50.5 51.0
51.5 52.0
52.5 53.0
53.5 54.0
54.5 55.0
55.5 56.0
56.5 57.0
57.5 58.0
58.5 59.0
59.5 60.0
60.5 61.0
61.5 62.0
62.5 63.0
63.5 64.0
64.5 65.0
65.5 66.0
66.5 67.0
67.5 68.0
68.5 69.0
69.5 70.0
70.5 71.0
71.5 72.0
72.5 73.0
73.5 74.0
74.5 75.0
75.5 76.0
76.5 77.0
77.5 78.0
78.5 79.0
79.5 80.0
80.5 81.0
81.5 82.0
82.5 83.0
83.5 84.0
84.5 85.0
85.5 86.0
86.5 87.0
87.5 88.0
88.5 89.0
89.5 90.0
90.5 91.0
91.5 92.0
92.5 93.0
93.5 94.0
94.5 95.0
95.5 96.0
96.5 97.0
97.5 98.0
98.5 99.0
99.5 100.0

Technical and Bibliographic Notes/Notes techniques et bibliographiques

The Institute has attempted to obtain the best original copy available for filming. Features of this copy which may be bibliographically unique, which may alter any of the images in the reproduction, or which may significantly change the usual method of filming, are checked below.

L'Institut a microfilmé le meilleur exemplaire qu'il lui a été possible de se procurer. Les détails de cet exemplaire qui sont peut-être uniques du point de vue bibliographique, qui peuvent modifier une image reproduite, ou qui peuvent exiger une modification dans la méthode normale de filmage sont indiqués ci-dessous.

- Coloured covers/
Couverture de couleur
- Covers damaged/
Couverture endommagée
- Covers restored and/or laminated/
Couverture restaurée et/ou pelliculée
- Cover title missing/
Le titre de couverture manque
- Coloured maps/
Cartes géographiques en couleur
- Coloured ink (i.e. other than blue or black)/
Encre de couleur (i.e. autre que bleue ou noire)
- Coloured plates and/or illustrations/
Planches et/ou illustrations en couleur
- Bound with other material/
Relié avec d'autres documents
- Tight binding may cause shadows or distortion
along interior margin/
La reliure serrée peut causer de l'ombre ou de la
distortion le long de la marge intérieure
- Blank leaves added during restoration may
appear within the text. Whenever possible, these
have been omitted from filming/
Il se peut que certaines pages blanches ajoutées
lors d'une restauration apparaissent dans le texte,
mais, lorsque cela était possible, ces pages n'ont
pas été filmées.
- Additional comments:/
Commentaires supplémentaires:

- Coloured pages/
Pages de couleur
- Pages damaged/
Pages endommagées
- Pages restored and/or laminated/
Pages restaurées et/ou pelliculées
- Pages discoloured, stained or foxed/
Pages décolorées, tachetées ou piquées
- Pages detached/
Pages détachées
- Showthrough/
Transparence
- Quality of print varies/
Qualité inégale de l'impression
- Includes supplementary material/
Comprend du matériel supplémentaire
- Only edition available/
Seule édition disponible
- Pages wholly or partially obscured by errata
slips, tissues, etc., have been refilmed to
ensure the best possible image/
Les pages totalement ou partiellement
obscurcies par un feuillet d'errata, une pelure,
etc., ont été filmées à nouveau de façon à
obtenir la meilleure image possible.

This item is filmed at the reduction ratio checked below/
Ce document est filmé au taux de réduction indiqué ci-dessous.

10X	12X	14X	16X	18X	20X	22X	24X	26X	28X	30X	32X
<input type="checkbox"/>	<input type="checkbox"/>	<input type="checkbox"/>	<input type="checkbox"/>	<input type="checkbox"/>	<input type="checkbox"/>	<input type="checkbox"/>	<input type="checkbox"/>	<input checked="" type="checkbox"/>	<input type="checkbox"/>	<input type="checkbox"/>	<input type="checkbox"/>

The copy filmed here has been reproduced thanks to the generosity of:

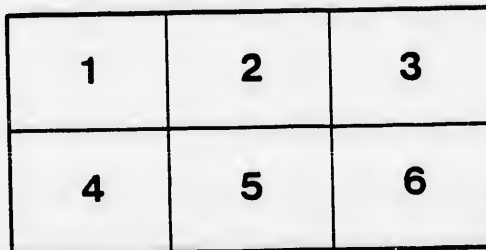
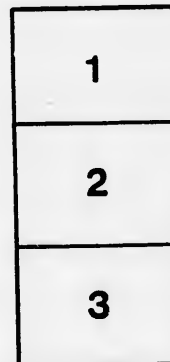
Seminary of Quebec
Library

The images appearing here are the best quality possible considering the condition and legibility of the original copy and in keeping with the filming contract specifications.

Original copies in printed paper covers are filmed beginning with the front cover and ending on the last page with a printed or illustrated impression, or the back cover when appropriate. All other original copies are filmed beginning on the first page with a printed or illustrated impression, and ending on the last page with a printed or illustrated impression.

The last recorded frame on each microfiche shall contain the symbol \rightarrow (meaning "CONTINUED"), or the symbol ∇ (meaning "END"), whichever applies.

Maps, plates, charts, etc., may be filmed at different reduction ratios. Those too large to be entirely included in one exposure are filmed beginning in the upper left hand corner, left to right and top to bottom, as many frames as required. The following diagrams illustrate the method:



L'exemplaire filmé fut reproduit grâce à la générosité de:

Séminaire de Québec
Bibliothèque

Les images suivantes ont été reproduites avec le plus grand soin, compte tenu de la condition et de la netteté de l'exemplaire filmé, et en conformité avec les conditions du contrat de filmage.

Les exemplaires originaux dont la couverture en papier est imprimée sont filmés en commençant par le premier plat et en terminant soit par la dernière page qui comporte une empreinte d'impression ou d'illustration, soit par le second plat, selon le cas. Tous les autres exemplaires originaux sont filmés en commençant par la première page qui comporte une empreinte d'impression ou d'illustration et en terminant par la dernière page qui comporte une telle empreinte.

Un des symboles suivants apparaîtra sur la dernière image de chaque microfiche, selon le cas: le symbole \rightarrow signifie "A SUIVRE", le symbole ∇ signifie "FIN".

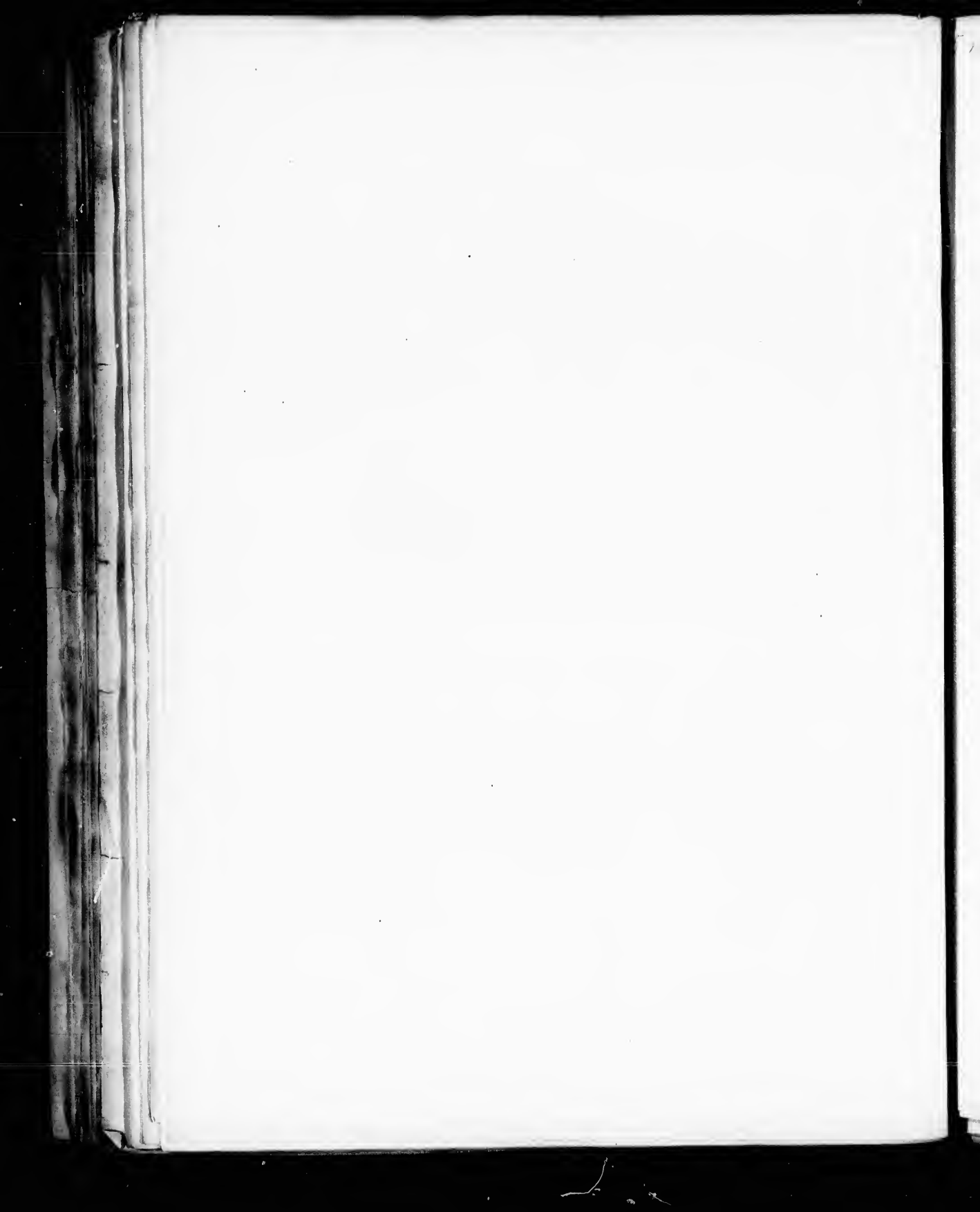
Les cartes, planches, tableaux, etc., peuvent être filmés à des taux de réduction différents. Lorsque le document est trop grand pour être reproduit en un seul cliché, il est filmé à partir de l'angle supérieur gauche, de gauche à droite, et de haut en bas, en prenant le nombre d'images nécessaire. Les diagrammes suivants illustrent la méthode.

Is
u
ifier
ne
age

rata
o

elure,
à

32X



1877. 864.

CIRCULAIRE AU CLERGE.

-
- 1°.—Office nouveau de l'Immaculée Conception.
 - 2°.—Office propre du Cœur Très-Pur de Marie.
 - 3°.—Corrections du Missel.
 - 4°.—Instructions de la jeunesse.
 - 5°.—Causeries de Mgr. Ségur, etc.

—o80—

MONSIEUR LE CURÉ,

Vous savez qu'il a plu au Souverain Pontife, par son décret du 25 Septembre dernier, d'approuver, et de déclarer obligatoire pour toutes les parties du monde, à commencer du 1er Janvier dernier, un nouvel office de l'Immaculée Conception de la Bienheureuse Vierge Marie.

Il était de mon devoir de faire imprimer cet office au plus vite, pour le besoin du diocèse. C'est aussi ce que j'ai fait : et aujourd'hui je me hâte de vous annoncer que vous pouvez vous le procurer, sous format petit et grand, tant pour le Missel que pour le bréviaire, (*) en vous adressant à M. L. Brousseau, imprimeur de l'Archevêché.

Je suis heureux d'avoir à vous informer en même temps que le S. Père a bien voulu, par un Indult du 24 Janvier dernier, autoriser le clergé de cette province à réciter l'office particulier du Cœur Très-Pur de Marie, dont nous célébrons la fête le Dimanche qui suit l'octave de l'Assomption. Cet office propre, pour la messe et pour le bréviaire, *qui sera désormais d'obligation dans le diocèse*, a été pareillement imprimé pour l'avantage de ceux qui ne l'ont pas encore, et se trouve chez le même imprimeur.

Les décrets du S. Siège défendent de se servir de missels qui ne sont pas revêtus de l'approbation prescrite. Il y a un grand nombre de ces missels dans ce diocèse. Pour suppléer à l'approbation qui leur manque, et pouvoir s'en servir licitement, il est nécessaire de les examiner, et de les corriger, s'il s'y trouve quelques fautes.

(*) D'après le décret du S. Père, la nouvelle messe doit être insérée au 8 décembre dans le corps du Missel.—De même pour le bréviaire.

Afin de vous faciliter ce travail, je vous envoie ci-joint une liste des corrections à faire dans la plupart des éditions en usage dans nos églises. Elle est extraite du rapport de la commission chargée par le Souverain Pontife de donner une édition authentique du Missel Romain, laquelle a été publiée à Rome, en 1861. Au moyen de cette liste, vous pourrez sans grande peine faire disparaître toutes les fautes de vos missels : et vous aurez ainsi la consolation de vous être mis en règle.

Vous vous rappelez sans doute que, pendant la dernière retraite ecclésiastique, nous sommes convenus de publier une nouvelle édition des "Instructions de la jeunesse." L'impression de ce livre est terminée ; et Monsieur G. Desbarats, l'imprimeur, est prêt à vous envoyer, à première demande, le nombre d'exemplaires pour lequel vous avez souscrit, ou que vous voudrez bien lui demander.

Les "Instructions de la jeunesse" sont sans contredit un des meilleurs livres que l'on puisse mettre entre les mains de notre bon peuple, et surtout des jeunes gens. J'ai grandement à cœur qu'il trouve sa place, non-seulement dans les bibliothèques paroissiales, et dans les écoles, mais encore, s'il est possible, dans toutes les maisons chrétiennes, comme un livre de famille. Je vous prie donc de faire votre possible, pour le faire connaître, et pour le populariser. Vous rendrez certainement un bon service à tous ceux que vous engagerez à l'acheter, ou du moins à le lire et à le relire.

Quant aux "Causeries de Mgr. Ségur," autre bon livre que nous sommes aussi convenus de répandre parmi le peuple, on s'est décidé à les faire venir de Paris. On les recevra, je l'espère, par les premiers vaisseaux qui nous viendront d'Europe ; et je me ferai devoir de vous donner avis de leur arrivée, afin que vous puissiez également vous les procurer.

Il me reste à vous recommander particulièrement les œuvres du Denier de S. Pierre, et de la Propagation de la Foi : œuvres saintes, œuvres si importantes et si dignes de votre zèle, qui ne peuvent vivre et prospérer que par l'action persévérante du prêtre.

Je prie le Seigneur de vous bénir avec tous ceux qu'il vous a chargé de conduire dans la voie du salut.

Je demeure bien sincèrement,

Monsieur le curé,

Votre très-obéissant serviteur,

ARCHEVÊCHÉ DE QUÉBEC, }
15 Mars 1864. }

C. F. EVÊQUE DE TLOA.

liste des
es. Elle
ontife de
nblée à
ine faire
lation de

retraite
tion des
née ; et
première
que vous

urs livres
es jeunes
dans les
ble, dans
prie donc
r. Vous
l'acheter,

s sommes
e venir de
viendront
, afin que

Denier de
portantes
r l'action

chargé de

TLOA.

