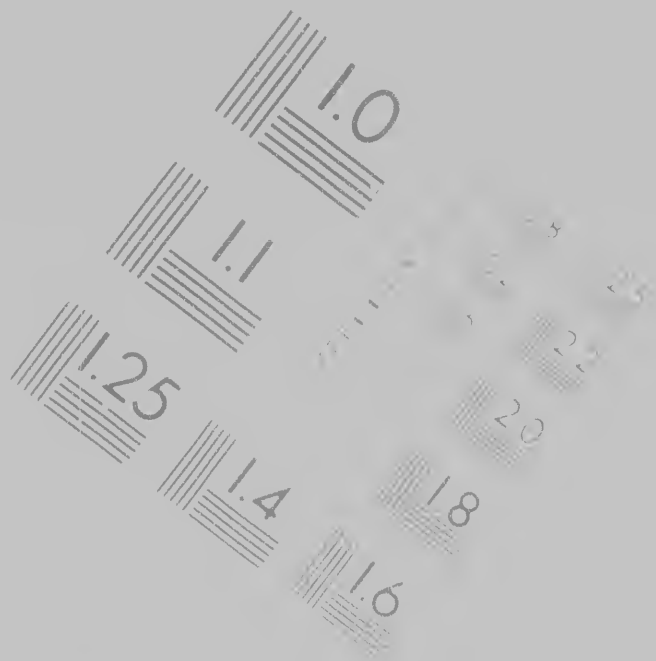


IMAGE EVAL  
TEST TARGET



IMAGE EVALUATION  
TEST TARGET (MT-3)



CIH  
Mic  
Ser



1.25

1.4

1.6

**CIHM/ICMH  
Microfiche  
Series.**

**CIHM/ICMH  
Collection de  
microfiches.**



Technical and Bibliographic Notes, Notes techniques

The Institute has attempted to obtain the best original copy available for filming. Features of this copy which may be bibliographically unique, which may alter any of the images in the reproduction, or which may significantly change the usual method of filming, are checked below

L'Institut a obtenu la meilleure copie qu'il lui a été possible de se procurer. Les caractéristiques de cet exemplaire qui, du point de vue bibliographique, peuvent modifier une image ou qui peuvent modifier la méthode habituelle de reproduction, sont indiquées ci-dessous.

<input type="checkbox"/>	Coloured covers/ Couverture de couleur	<input type="checkbox"/>	Coloured Pages
<input type="checkbox"/>	Covers damaged/ Couverture endommagée	<input type="checkbox"/>	Pages Pages
<input type="checkbox"/>	Covers restored and/or laminated/ Couverture restaurée et/ou pelliculée	<input type="checkbox"/>	Pages Pages
<input type="checkbox"/>	Cover title missing/ Le titre de couverture manque	<input type="checkbox"/>	Pages Pages
<input type="checkbox"/>	Coloured maps/ Cartes géographiques en couleur	<input type="checkbox"/>	Pages Pages
<input type="checkbox"/>	Coloured ink (i.e. other than blue or black)/ Encre de couleur (i.e. autre que bleue ou noire)	<input type="checkbox"/>	Show Transp
<input type="checkbox"/>	Coloured plates and/or illustrations	<input type="checkbox"/>	Quar

s. Notes techniques et bibliographiques

L'Institut a microfilmé le meilleur exemplaire qu'il lui a été possible de se procurer. Les détails de cet exemplaire qui sont peut-être uniques du point de vue bibliographique, qui peuvent modifier une image reproduite, ou qui peuvent exiger une modification dans la méthode normale de filmage, sont indiqués ci-dessous

- Coloured pages/  
Pages de couleur
- Pages damaged/  
Pages endommagées
- Pages restored and/or laminated/  
Pages restaurées et/ou pelliculées
- Pages discoloured, stained or foxed/  
Pages décolorées, tachetées ou piquées
- Pages detached/  
Pages détachées
- Snowthrough/  
Transparence
- Quality of print varies

The copy filmed here has been reproduced to the generosity of:

Library of Congress  
Photoduplication Service

The images appearing here are the best possible considering the condition and location of the original copy and in keeping with the filming contract specifications.

Original copies in printed paper covers begin with the front cover and end with the last page with a printed or illustrated impression, or the back cover when appropriate. Other original copies are filmed beginning with the first page with a printed or illustrated impression, and ending on the last page with a printed or illustrated impression.

re has been reproduced thanks

Library of Congress  
Photoduplication Service

ing here are the best quality  
g the condition and legibility  
and in keeping with the  
specifications.

Printed paper covers are filmed  
front cover and ending on  
a printed or illustrated impres-  
sion when appropriate. All  
pages are filmed beginning on the  
printed or illustrated impres-  
sion on the last page with a printed  
impression.

L'exemplaire filmé fut reproduit grâce à la  
générosité de:

Library of Congress  
Photoduplication Service

Les images suivantes ont été reproduites avec le  
plus grand soin, compte tenu de la condition et  
de la netteté de l'exemplaire filmé, et en  
conformité avec les conditions du contrat de  
filimage.

Les exemplaires originaux dont la couverture en  
papier est imprimée sont filmés en commençant  
par le premier plat et en terminant soit par la  
dernière page qui comporte une empreinte  
d'impression ou d'illustration, soit par le second  
plat, selon le cas. Tous les autres exemplaires  
originaux sont filmés en commençant par la  
première page qui comporte une empreinte  
d'impression ou d'illustration et en terminant par  
la dernière page qui comporte une telle  
empreinte.





S P E E C H

of the Lieutenant-Governour and Council

A P R O C L A M A T I O N  
prosecuting



HEREAS the Indians  
inhabiting the *Province*  
and by special authority  
of His Majesty's Council

And whereas the  
Council of the said  
Province, by their several  
Orders, have directed  
that the said Indians



cc, 1641

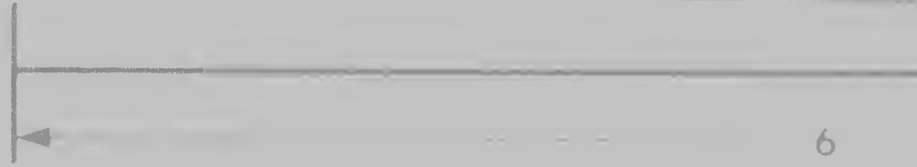
of the Province of the

Volunteers to

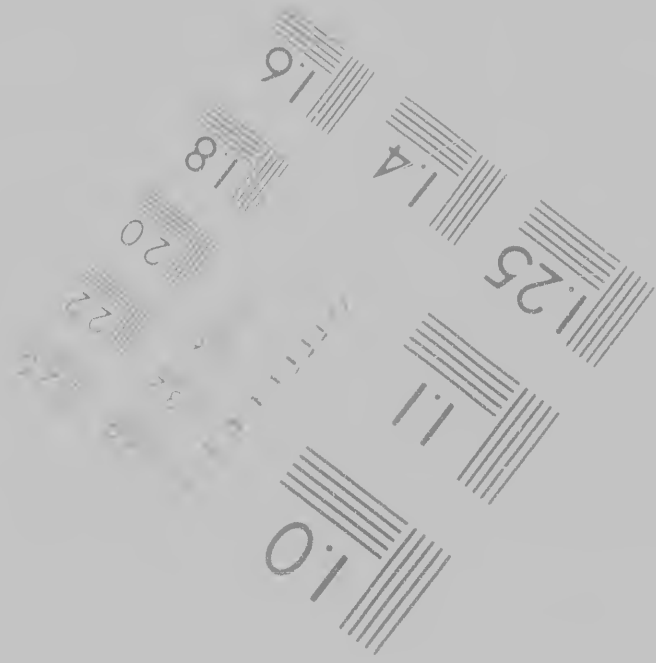
Indian ...  
of the ...  
of the ...

of the ...  
of the ...  
of the ...

1.25 1.4



6

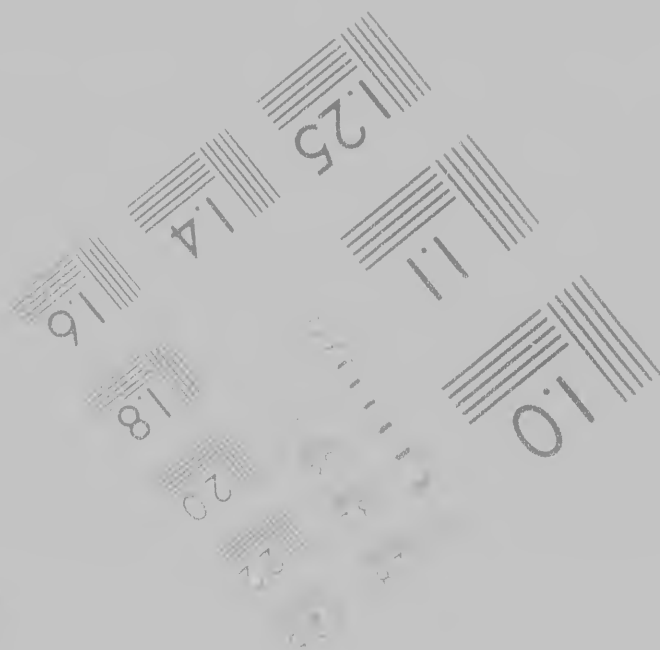


Photographic  
Sciences  
Corporation

1.25 1.4 1.6

6

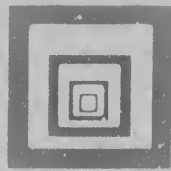
Canadian Institute for H



Photographic  
sciences  
Corporation

23 WEST MAIN STREET  
WEBSTER N.Y. 14580  
716 872 4503





Canadian Institute for Historical Microreproductions / Institut canadien de microreproductions historiques

© 1986

ies

Bound with other material/  
 Relié avec d'autres documents

Include  
 Compr

Tight binding may cause shadows or distortion  
along interior margin/  
 La reliure serrée peut causer de l'ombre ou de la  
distorsion le long de la marge intérieure

Only e  
 Seule c

Blank leaves added during restoration may  
appear within the text. Whenever possible, these  
have been omitted from filming.  
 Il se peut que certaines pages blanches ajoutées  
lors d'une restauration apparaissent dans le texte  
mais, lorsque cela était possible, ces pages n'ont  
pas été filmées.

Pages  
 slips t  
ensure  
Les pag  
obscu  
etc. on  
obteni

Additional comments  
 Commentaires supplémentaires

CIHM no. 6035/4

This item is filmed at the reduction ratio checked below:  
Ce document est filmé au taux de réduction indiqué ci-dessous

<input type="checkbox"/> 10X	<input type="checkbox"/> 14X	<input type="checkbox"/> 18X	<input type="checkbox"/> 22X
<input type="checkbox"/> 12X	<input type="checkbox"/> 16X	<input checked="" type="checkbox"/> 20X	<input type="checkbox"/> 24X

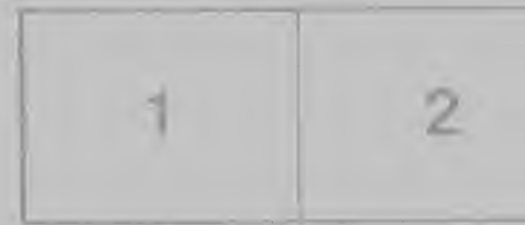


Includes supplementary material  
Comprend du matériel supplémentaire

Only edition available  
Seule édition disponible

Pages wholly or partially obscured by errata  
slips, tissues, etc. have been refilmed to  
ensure the best possible image  
Les pages totalement ou partiellement  
obscurcies par un feuillet d'errata, une pelure,  
etc. ont été filmées à nouveau de façon à  
obtenir la meilleure image possible

entirely included in one exposure are  
beginning in the upper left hand corner  
right and top to bottom, as many frames  
required. The following diagrams illustrate  
method

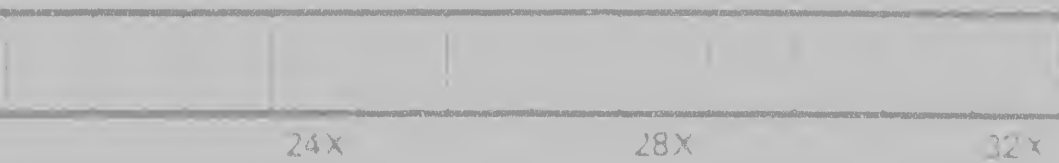


ow  
ci-dessous

22x

26x

30x



24x

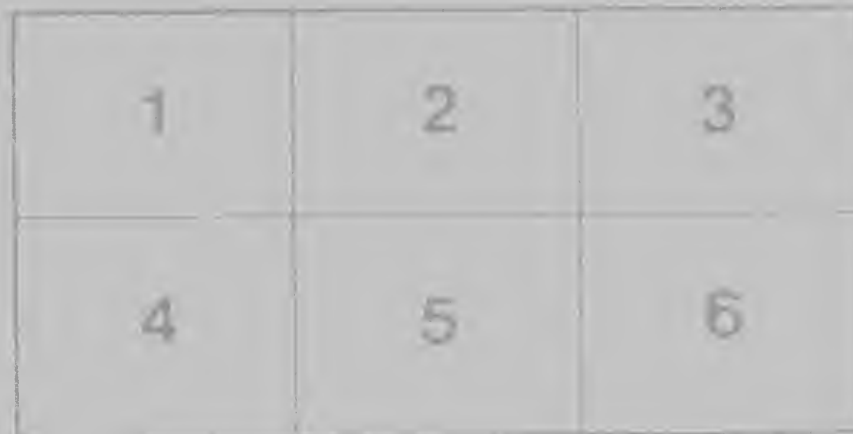
28x

32x



the exposure are filmed  
per left hand corner, left to  
bottom, as many frames as  
ving diagrams illustrate the

Lorsque le document est trop grand pour être  
reproduit en un seul cliché, il est filmé à partir  
de l'angle supérieur gauche, de gauche à droite  
et de haut en bas, en prenant le nombre  
d'images nécessaire. Les diagrammes suivants  
illustrent la méthode.









shall be taken Captive  
and the Sum  
the Years kill'd in Fight,  
the Person or Persons of this  
Proclamation from the Day  
kill'd, and Scalp pro-  
by a Female and Others  
*Five Pounds five Shillings*;  
who shall issue out upon  
mercenary, *Thirty Pounds,*  
*or five Pounds,* and  
any Indian kill'd, and Scalp  
collected of a Line drawn  
and the eastern Fron-  
tling and captivating any

By this Proclamation,  
to all Persons who  
and; as also to inform  
a certain Term (now  
les. Tribes, are now  
the War shall continue

fourth Year of the Reign of our  
and Arthur's King. Defender

P H I P S:

and Governor