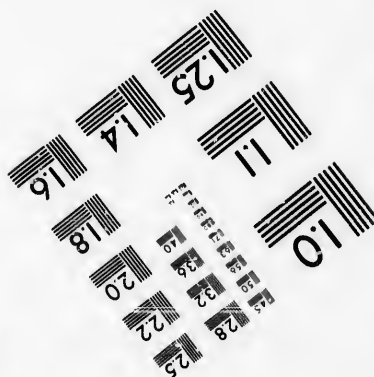
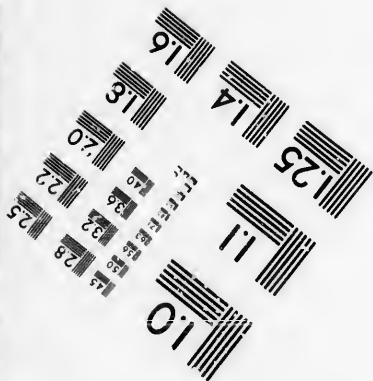
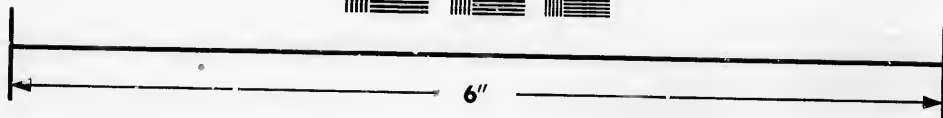
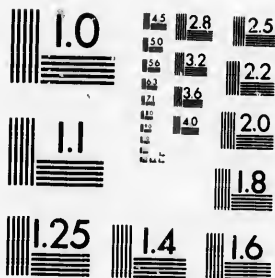


**IMAGE EVALUATION
TEST TARGET (MT-3)**



**Photographic
Sciences
Corporation**

23 WEST MAIN STREET
WEBSTER, N.Y. 14580
(716) 972-4503



**CIHM/ICMH
Microfiche
Series.**

**CIHM/ICMH
Collection de
microfiches.**



Canadian Institute for Historical Microreproductions / Institut canadien de microreproductions historiques



© 1986

Technical and Bibliographic Notes/Notes techniques at bibliographiques

The Institute has attempted to obtain the best original copy available for filming. Features of this copy which may be bibliographically unique, which may alter any of the images in the reproduction, or which may significantly change the usual method of filming, are checked below.

L'Institut a microfilmé le meilleur exemplaire qu'il lui a été possible de se procurer. Les détails de cet exemplaire qui sont peut-être uniques du point de vue bibliographique, qui peuvent modifier une image reproduite, ou qui peuvent exiger une modification dans la méthode normale de filmage sont indiqués ci-dessous.

- Coloured covers/
Couverture de couleur
- Covers damaged/
Couverture endommagée
- Covers restored and/or laminated/
Couverture restaurée et/ou pelliculée
- Cover title missing/
Le titre de couverture manque
- Coloured maps/
Cartes géographiques en couleur
- Coloured ink (i.e. other than blue or black)/
Encre de couleur (i.e. autre que bleue ou noire)
- Coloured plates and/or illustrations/
Planches et/ou illustrations en couleur
- Bound with other material/
Relié avec d'autres documents
- Tight binding may cause shadows or distortion along interior margin/
La reliure serrée peut causer de l'ombre ou de la distorsion le long de la marge intérieure
- Blank leaves added during restoration may appear within the text. Whenever possible, these have been omitted from filming/
Il se peut que certaines pages blanches ajoutées lors d'une restauration apparaissent dans le texte, mais, lorsque cela était possible, ces pages n'ont pas été filmées.
- Additional comments:/
Commentaires supplémentaires:

- Coloured pages/
Pages de couleur
- Pages damaged/
Pages endommagées
- Pages restored and/or laminated/
Pages restaurées et/ou pelliculées
- Pages discoloured, stained or foxed/
Pages décolorées, tachetées ou piquées
- Pages detached/
Pages détachées
- Showthrough/
Transparence
- Quality of print varies/
Qualité inégale de l'impression
- Includes supplementary material/
Comprend du matériel supplémentaire
- Only edition available/
Seule édition disponible
- Pages wholly or partially obscured by errata slips, tissues, etc., have been refilmed to ensure the best possible image/
Les pages totalement ou partiellement obscurcies par un feuillet d'errata, une pelure, etc., ont été filmées à nouveau de façon à obtenir la meilleure image possible.

This item is filmed at the reduction ratio checked below/
Ce document est filmé au taux de réduction indiqué ci-dessous.

10X	12X	14X	16X	18X	20X	22X	24X	26X	28X	30X	32X
<input type="checkbox"/>	<input type="checkbox"/>	<input type="checkbox"/>	<input type="checkbox"/>	<input type="checkbox"/>	<input type="checkbox"/>	<input checked="" type="checkbox"/>	<input type="checkbox"/>	<input type="checkbox"/>	<input type="checkbox"/>	<input type="checkbox"/>	<input type="checkbox"/>

The copy filmed here has been reproduced thanks to the generosity of:

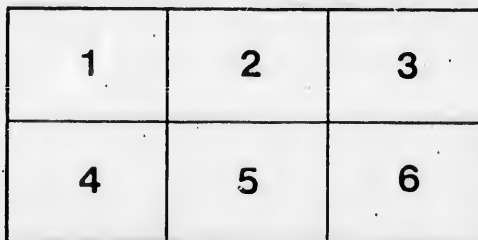
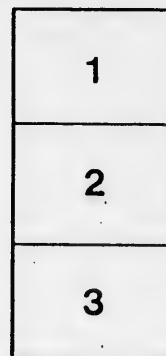
Seminary of Quebec
Library

The images appearing here are the best quality possible considering the condition and legibility of the original copy and in keeping with the filming contract specifications.

Original copies in printed paper covers are filmed beginning with the front cover and ending on the last page with a printed or illustrated impression, or the back cover when appropriate. All other original copies are filmed beginning on the first page with a printed or illustrated impression, and ending on the last page with a printed or illustrated impression.

The last recorded frame on each microfiche shall contain the symbol \rightarrow (meaning "CONTINUED"), or the symbol ∇ (meaning "END"), whichever applies.

Maps, plates, charts, etc., may be filmed at different reduction ratios. Those too large to be entirely included in one exposure are filmed beginning in the upper left hand corner, left to right and top to bottom, as many frames as required. The following diagrams illustrate the method:



L'exemplaire filmé fut reproduit grâce à la générosité de:

Séminaire de Québec
Bibliothèque

Les images suivantes ont été reproduites avec le plus grand soin, compte tenu de la condition et de la netteté de l'exemplaire filmé, et en conformité avec les conditions du contrat de filmage.

Les exemplaires originaux dont la couverture en papier est imprimée sont filmés en commençant par le premier plat et en terminant soit par la dernière page qui comporte une empreinte d'impression ou d'illustration, soit par le second plat, selon le cas. Tous les autres exemplaires originaux sont filmés en commençant par la première page qui comporte une empreinte d'impression ou d'illustration et en terminant par la dernière page qui comporte une telle empreinte.

Un des symboles suivants apparaîtra sur la dernière image de chaque microfiche, selon le cas: le symbole \rightarrow signifie "A SUIVRE", le symbole ∇ signifie "FIN".

Les cartes, planches, tableaux, etc., peuvent être filmés à des taux de réduction différents. Lorsque le document est trop grand pour être reproduit en un seul cliché, il est filmé à partir de l'angle supérieur gauche, de gauche à droite, et de haut en bas, en prenant le nombre d'images nécessaire. Les diagrammes suivants illustrent la méthode.

ails
du
odifier
une
image

rata
o

elure,
à

32X

I.

II.

III.

IV.

V.

MON

Le
XIII
pu lin
L'obj
le cle
les sa
possib
mas, s
seurs
pas, j'
d'un l
mirati
âmes

Mr. Case

(No. 88.)

Circulaire au clergé.

{ ARCHEVÊCHÉ DE QUÉBEC,
10 novembre 1879.

- I. La bulle *Æterni Patris* du 4 août 1879 sur la philosophie chrétienne.
- II. Indulgence du 25^e anniversaire du dogme de l'Immaculée Conception.
- III. Indulgences et privilèges de la Propagation de la foi. — Apostolat de la prière.
- IV. L'œuvre des tabernacles.
- V. Tableau généalogique à donner en demandant des dispenses.

MONSIEUR,

I.

Le 4 août dernier Notre Saint Père le Pape Léon XIII a publié une admirable encyclique que vous avez pu lire quelques semaines plus tard dans les journaux. L'objet de cette encyclique est d'exhorter les évêques et le clergé en général à étudier, à propager, et à défendre les saines doctrines de l'Eglise, en suivant autant que possible la méthode et les enseignements de Saint Thomas, si justement appelé *l'ange de l'école*. Les professeurs de nos hautes maisons d'éducation ne manqueront pas, j'en suis convaincu, de se conformer aux intentions d'un Pontife qui a su conquérir en peu de temps l'admiration et la confiance universelles. Les pasteurs des âmes redoubleront de zèle pour consacrer à l'étude des

sciences sacrées tout le temps que leur laissent les fonctions du ministère, pour donner à leurs instructions, soit en chaire soit au catéchisme, toute la clarté et l'exactitude possibles et enfin pour veiller avec soin sur les écoles où l'enfance se prépare aux luttes de l'âge mur.

II.

Le 8 décembre prochain sera le vingt-cinquième anniversaire de la proclamation du dogme de l'Immaculée Conception de la Bienheureuse Vierge Marie. Le digne successeur de Pie IX désirant que cette fête soit célébrée avec plus de piété qu'à l'ordinaire, a accordé, pour cette année, le 20 septembre dernier, une indulgence plénière qui pourra être gagnée, une fois le jour de la fête ou un des jours de l'octave, aux conditions ordinaires de la confession, de la communion et d'une prière aux intentions du Souverain Pontife dans une église ou chapelle publique. Cette indulgence est applicable aux âmes du purgatoire.

MM. les Curés voudront bien annoncer cette indulgence dès le premier dimanche de l'avent et exhorter les fidèles à louer Notre Seigneur du grand privilège accordé à sa sainte mère, et à prier cette Vierge Immaculée de nous obtenir la grâce d'imiter sa fidèle correspondance à tous les desseins de Dieu. Nous demandons aussi la cessation des maux que souffrent en ce moment la sainte église et son auguste chef.

Dans les églises et chapelles où il y a déjà une indulgence plénière attachée à cette fête, les fidèles pourront les gagner toutes deux en visitant deux fois l'église ou chapelle publique, et en y renouvelant les prières aux intentions du Souverain Pontife. Une seule confession et une seule communion suffisent.

Je
un in
pagat
des m
tion t

Je
coura
les bé

Je
l'établ
fleurin
mande

L'œ
de la C
de ven
leur pr
etc., su
toutes
inscrire
une c
roisses
vases s
tant au
au moi

Les
aux mé
contrib
de 1878

III.

Je suis heureux de pouvoir vous annoncer que par un indult du 17 octobre 1879, l'association de la Propagation de la foi, telle qu'établie dans ce diocèse, jouit des mêmes privilèges et indulgences que cette association telle qu'établie en France.

Je profite de la circonstance pour vous inviter à encourager cette œuvre si importante et si capable d'attirer les bénédictions de Dieu sur les associés.

Je recommande aussi l'*Apostolat de la prière*; il faut l'établir là où il ne l'est pas encore; il faut le faire fleurir de plus en plus là où il existe déjà (*Voir le mandement No. 63 et la circulaire No. 64*)

IV.

L'œuvre des tabernacles, dont le centre est au Couvent de la Congrégation de N. D. de Montréal, a pour but de venir en aide aux églises et aux missions pauvres, en leur procurant des vases sacrés, du linge, des ornements, etc., suivant les ressources de l'association. J'invite toutes les paroisses et missions du diocèse à s'y faire inscrire. Il suffit pour cela d'envoyer chaque année une contribution de \$10, en retour de laquelle les paroisses et missions les plus nécessiteuses recevront des vases sacrés, du linge, des ornements, etc., pour un montant au moins égal, sinon plus considérable, et les autres, au moins quelque souvenir de l'œuvre.

Les personnes qui veulent être associées et avoir part aux mérites de l'œuvre, se font inscrire et payent une contribution annuelle de \$0.50. On voit par le bulletin de 1878, que l'association a distribué pour une valeur

de \$3212.55 à 82 paroisses appartenant à 17 diocèses différents du Canada et des États-Unis. Ces chiffres prouvent clairement combien le zèle des associées et zélatrices de l'œuvre a su multiplier la valeur des contributions annuelles par le travail des associées qui se réunissent deux fois par mois pour confectionner les ornements... etc. et solliciter des aumônes.

V.

A compter de la réception de la présente, toute demande de dispense de consanguinité ou d'affinité devra être accompagnée d'un tableau généalogique qui en fasse connaître les sources et le degré. Il arrive trop souvent que faute de cette précaution, il y ait des erreurs graves dans la supputation des degrés.

Veuillez agréer, Monsieur, l'assurance de mon sincère attachement,

✠ E.-A. ARCH. DE QUÉBEC.

7 diocèses
s chiffres
sociées et
des con-
ées qui se
onner les

toute de-
mité devra
ni en fasse
p souvent
irs graves

on sincère

ÉBEC.

