

**PAGES
MANQUANTES**

LE PRIX COURANT

REVUE HEBDOMADAIRE

Commerce, Finance, Industrie, Propriété Foncière Assurance

Publié par ALFRED et HENRI LIGNAIS, éditeurs-propriétaires, au No 25 rue Saint-Gabriel, Montréal, Téléphone Bell Main 2547, Boîte de Poste 917. Abonnements: Montréal et Banlieue, \$2.00; Canada et Etats-Unis, \$1.50; France et Union Postale, 15 francs. L'abonnement est considéré comme renouvelé, à moins d'avis contraire au moins 15 jours avant l'expiration, et ne cessera que sur un avis par écrit, adressé au bureau même du journal. Il n'est pas donné suite à un ordre de discontinuer tant que les arrérages et l'année en cours ne sont pas payés. Adresser toutes communications simplement comme suit: **LE PRIX COURANT, MONTREAL, Can.**

VOL. XXV

VENDREDI, 21 JUILLET 1899

No 3

COMMERCE, INDUSTRIE, FINANCE

On sait que pour pénétrer dans le district aurifère du Klondyke, les mineurs ont le choix entre plusieurs routes: routes de terre venant du Canada, très longues; routes d'eau jusqu'à l'embouchure du Yukon qu'on remonte ensuite (cet itinéraire n'étant possible que de juin à septembre), enfin routes directes par mer et par les fleuves; ou bien on débarque à Skagway et on franchit la chaîne côtière au col de White ou au col de Chilkot, ou bien on débarque à Dyea et on traverse le col de Chilkot, puis on redescend dans le bassin du Yukon par les lacs et rivières. Ce sont ces derniers itinéraires que choisissent de préférence les mineurs et plus spécialement la route par le col de Chilkot (3900 pieds non accessibles aux bêtes de somme) ou celle par le col de White (3000 pieds accessible aux chevaux).

Les Américains, prompts à introduire tout perfectionnement, ont cherché à diminuer les dangers et les fatigues de cette partie de la route, la plus pénible de tout le trajet, car une fois arrivé aux lacs, on n'a pour ainsi dire qu'à se laisser porter en canot. C'est ainsi que depuis le 1er février 1899 on a livré au service les 25 premiers milles du chemin de fer du Yukon. Deux

trains de voyageurs et cinq trains de marchandises roulent quotidiennement entre Skagway et le sommet du col de White.

Depuis le 1er juin, le service est fait jusqu'au lac Bennet et au printemps de 1900, on espère atteindre le Fort Selkirk, au point où les rivières Pelly et Lewis se réunissent pour former le Yukon à 185 milles de Dawson - City, c'est-à-dire du Klondyke aurifère.

Le tronçon ouvert a été fort difficile à construire. Le long des falaises à pic, il a fallu faire sauter des milliers de tonnes de roches, et l'on a dû percer de nombreux tunnels pour mettre la voie à l'abri des avalanches de neige; dans certains cas les hommes durent travailler sur des échafaudages volants descendus du sommet des rochers.

Nous enregistrons avec un bien vif regret la disparition d'un des hommes les plus en vue de la race canadienne-française dans la personne de l'honorable C. A. Geoffrion, C. R., un des ministres du gouvernement Laurier, et une des personnalités les plus marquantes du barreau où il ne compte que des amis.

Les nombreux messages de sympathie adressés à la famille de l'hon. Alphonse Geoffrion témoignent de la haute estime dont il jouissait autant parmi ses adversaires

res que parmi ses amis politiques. Car il a dû, à son corps défendant, franchir le seuil de la politique pour laquelle il ne professait d'ailleurs qu'une médiocre inclination et il meurt au moment même où son grand et intime ami Sir Wilfrid Laurier songeait à lui offrir, après une brillante carrière dans le barreau, une place vaillamment conquise dans la magistrature.

L'honorable Alphonse Geoffrion a plaidé tant de causes commerciales qu'il était impossible pour nous de le laisser partir pour le suprême voyage sans lui adresser les adieux du commerce, et sans offrir à sa famille, dans le deuil cruel qui vient de la frapper, nos respectueuses condoléances.

Les fournitures pour le Gouvernement impérial du Japon, les municipalités et les grandes compagnies japonaises s'obtiennent de trois manières différentes :

1o *De gré à gré.*—C'est le cas général pour la plupart des commandes des grandes compagnies, qui ont cependant recours, surtout pour les plus importantes fournitures, à des appels à la concurrence, mais emploient rarement le mode de l'adjudication publique. Il en est de même pour les municipalités. Quant aux administrations de l'Etat, elles ne peuvent passer de contrat de gré à gré que dans des cas spécialement désignés, pour lesquels l'adjudication est impossible, inutile ou nuisible ; par exemple pour l'achat de biens ou objets n'appartenant qu'à une seule personne, pour des marchés dont le montant est inférieur à 500 yens, pour l'achat de navires de guerre, d'armes et chevaux de troupe, etc., etc., enfin, lorsque le temps manque pour une adjudication régulière.

Ces contrats de gré à gré renferment des clauses très variées, sui-

vant l'objet auquel ils se rapportent ; ils offrent toute sécurité ;

2o *Par appel à la concurrence.*—Ce système est souvent employé pour les plus fortes commandes des administrations de l'Etat et des municipalités. C'est une adjudication à laquelle les soumissionnaires admis sont peu nombreux et dont les fournitures ne peuvent provenir que des manufactures, usines ou établissements désignés. Pour toutes les autres conditions, le cahier des charges est le même que celui des adjudications publiques ;

3o *Par adjudication publique.*—Sauf dans les cas particuliers indiqués plus haut, l'adjudication publique est imposée pour les commandes de l'Etat. Les règles générales qui les régissent s'appliquent aussi aux appels à la concurrence ; elles méritent donc d'être étudiées spécialement.

MM. S. H. Ewing & Sons viennent de transporter leurs bureaux et salles d'échantillons au No 96 de la rue King, où ils possèdent une installation magnifique, des bureaux parfaitement aménagés en vue du confort, bien éclairés ; les parquets sont en bois franc et les cloisons en bois blanc vernis. Le coup-d'œil est très agréable.

Un dessinateur en chaussures américain parlant des bizarreries de la mode des chaussures dit à ce sujet : " Jamais à aucune époque il n'y a eu des travaux de fantaisie aussi nombreux et variés que ceux que nous avons à faire pour la saison d'été. Cette débauche de fantaisie accroîtra les frais des fabricants et je ne vois pas comment ceux-ci pourront rentrer dans leur argent.

Il en résulte des complications à l'atelier de couture et de grands ennuis dans tous les autres ; c'est,

un exemple de la concurrence acharnée qui est à l'ordre du jour de l'industrie de la chaussure.

Je n'aime pas ce nouvel état de choses, parce qu'il en résultera des désastres pour beaucoup d'industriels qui feront tous les efforts pour suivre la voie tracée par quelques grandes fabriques. La fantaisie est tellement échevelée qu'il faudra bientôt avoir recours aux architectes.

* **

L'assemblée annuelle des actionnaires de la "Royal Electric" a eu lieu mardi, sous la présidence de M. David Morrice, vice-président, l'hon. J. R. Thibaudeau, président, étant retenu chez lui par la maladie. Parmi les actionnaires présents, remarqué MM. Rainville, David Morrice, Ed. Hanson, Lt.-Col. Strathy, Hugh Graham, J. R. Meeker, J. L. Marler, Rodolphe Forget, Gordon Strathy, G. F. C. Smith, F. Newman, John Morrison, A. Goldstein, John Date, C. S. Campbell, James Wilson, A. Brunet, F. L. Béique, C.R.; George Caverhill, A. F. Riddell, George Smithers, Thomas Gauthier, etc.

Dès le début, il était évident que le colonel Strathy et ses amis, avaient pour eux la majorité. Le rapport a été adopté après une courte discussion, puis M. R. Forget a proposé que le conseil de direction soit composé de MM. D. Morrice, colonel J. A. Strathy, James Wilson, H. B. Rainville, R. Forget, J. R. Wecker, W. H. Browne, A. Brunet, F. L. Béique et George Caverhill.

Ce conseil de direction a été élu à l'unanimité.

M. Rodolphe Forget est élu président, le Lt. Col. J. A. L. Strathy vice-président.

MM. David Morrice et F. L. Béique ont donné leur démission comme membres du Bureau de Direction,

mais cette démission n'a pas encore été acceptée. La nomination de M. R. Forget est très favorablement accueillie, généralement.

M. John McDonald a été nommé auditeur.

* **

Du 14 septembre au 30 novembre 1899, aura lieu, dans la ville de Philadelphie, Pa., une exposition nationale des manufactures des Etats-Unis d'Amérique. L'Exposition aura lieu sous les auspices du Musée Commercial de Philadelphie.

Cette exposition aura un caractère purement commercial. Elle sera unique sous ce rapport, étant la première exposition des industries des Etats-Unis, propres à l'exportation. Son objet spécial est l'extension du commerce des Etats-Unis à l'étranger.

Les expositions seront classées en sections, comprenant les machines de tous genres, moteurs électriques et accessoires, tapis, produits alimentaires, drogues et produits chimiques, nouveautés et merceries aussi bien que les produits manufacturés d'acier, de fer et autres métaux, verreries, cuirs et bois de toutes classes. La plupart des machines seront exposées en mouvement, démontrant leur objet.

Les représentants des exposants seront présents, pour recevoir les visiteurs étrangers.

Les grandes usines métallurgiques des Etats-Unis, qui fabriquent les ponts et les locomotives pour toutes les parties du globe, auront aussi leur exhibition.

* **

L'Association Agricole du District des Trois Rivières tiendra son Exposition annuelle, à Trois-Rivières, du 18 au 23 septembre. Les préparatifs sont considérables, la liste de prix sera au moins de \$6,000. Le site est superbe. LE PRIX COURANT

a déjà donné une description de ce beau terrain.

Montréal n'aura plus d'exposition, le terrain occupé par la Compagnie de Montréal a été cédé au Gouvernement Provincial. Le Gouvernement a fait don à la Compagnie d'Exposition des Trois-Rivières de plusieurs bâtisses qui seront transportées à Trois-Rivières. Ce dernier endroit paraît être le centre favori pour une exposition provinciale. Les communications sont faciles tant par bateaux que par chemins de fer pour les habitants des deux rives du fleuve.

* **

Le 29 juin a eu lieu, au siège social à New-York l'assemblée générale annuelle des actionnaires de la Compagnie Générale Transatlantique, sous la présidence du très honorable M. Eugène Peireire, président.

Après la lecture du rapport du conseil par M. Halphon, administrateur-délégué, et celle de MM. les commissaires des comptes, l'assemblée a voté à l'unanimité les résolutions suivantes :

1o L'assemblée approuve dans toutes leurs parties le rapport et le compte de l'exercice 1898, tels qu'ils résultent des écritures et du compte de profits et pertes déposés sur le bureau ;

2o L'assemblée approuve les prélèvements et amortissements opérés ; par suite les bénéfices répartis aux actionnaires sont fixés à la somme de fr 1,200,000, soit fr 15 par action ; le solde à reporter sur l'exercice suivant est de fr 48,868.75 ;

3o L'assemblée réélit MM. Eugène Peireire et P.-T. Cloquemin, administrateurs à fin de mandat ;

4o Elle nomme MM. Gaudry et Bresson commissaires pour l'exercice 1899 avec les émoluments antérieurs.

* **

La ligne Elder Dempster a obtenu le contrat pour le transport des malles en Angleterre.

Les départs auront lieu de Québec le jeudi, les malles seront embarquées à Rimouski le vendredi pour Queenstown au lieu de Moville.

Le départ d'Angleterre aura lieu de Bristol tous les lundis faisant escale au port irlandais le mardi pour prendre les malles destinées au Canada.

* **

Ceux de nos lecteurs qui s'occupent du commerce des vins, liront avec intérêt les notes suivantes sur les vignobles français et Algériens.

La vigne, en Bourgogne, donne d'assez belles promesses, mais un peu de chaleur est nécessaire.

Dans le Maconnais, le temps chaud est favorable à la récolte, dont toutefois la qualité sera supérieure à la quantité.

Sur un point de la Champagne, le phylloxera a fait son apparition.

Dans le Beaujolais la qualité l'emportera également sur la quantité. De même dans l'Allier. En Auvergne on signale quelques taches phylloxériques. Le Midi présente un magnifique aspect ; le grain est déjà gros et la récolte semble devoir être en avance sur celle de l'année passée. Il y a pourtant un peu de coulure.

Le Roussillon sera favorisé sous le rapport de la quantité. En Béarn, la vigne offre de belle apparence.

Le fruit est abondant dans le Bordelais. On compte sur une bonne récolte si les traitements anticryptogamiques réussissent à enrayer la maladie sur certains points. La grêle a causé d'assez sérieux dégâts dans les Landes.

Les apparences sont assez satisfaisantes dans les Charentes. Le rendement s'annonce supérieur à celui de 1898. Le Nantais se présente bien.

On prévoit des vendanges hâtives

en Armagnac. Malheureusement, plusieurs communes ont été ravagées par la grêle, et on craint le black-rot si des chaleurs succédant aux pluies créent dans les terres actuellement détrempées à une grande profondeur un milieu très propice à son développement. La qualité ne sera pas très bonne, par suite de l'irrégularité de la floraison d'abord et ensuite de la maturation sans uniformité.

.

M. D. Schulte, représentant de MM. Hiedsieck & Cie. (*Dry Monopole Champagne*) est actuellement en visite à Montréal d'où il se rendra dans l'ouest en visitant les villes principales jusqu'au Klondyke, dans l'intérêt de sa maison.

On sait que MM. J. M. Douglas & Cie, de Montréal, sont les agents généraux de MM. Hiedsieck & Cie.

.

La situation du vignoble dans le Centre est assez bonne. Il ne s'est produit que quelques cas d'oidium, et le mildew n'a pas fait son apparition.

Malgré le refroidissement subit de température dont elle s'est ressentie, la vigne n'en continue pas moins à donner des espérances toujours bonnes et la situation est assez satisfaisante.

La grêle a porté un grand préjudice à la vigne dans les Landes.

La situation est superbe dans le Languedoc. A la suite des pluies, on peut bien craindre un peu, il est vrai, les maladies cryptogamiques, mais les traitements préventifs faits en temps opportun ne laissent pas d'autre part que de rassurer les viticulteurs.

En Lorraine, la floraison est commencée, mais la chaleur est insuffisante pour lui permettre de s'effectuer dans de bonnes conditions. Il y a de la cochylys dans certains endroits.

Si rien de fâcheux ne survient, on prévoit en Touraine une récolte exceptionnelle sous le rapport de la quantité, car à cette heure les vignes sont absolument magnifiques, chargées de fruits, et les raisins commencent à se développer.

Le Vaucluse présente un excellent aspect : les raisins y sont nombreux, par suite de l'absence de la maladie et du succès de la plantation des vignes américaines dans ce département.

La vigne algérienne est en bonne voie. On a combattu avec tant d'énergie les sauterelles qu'on est venu à bout de ce fléau sur de nombreux points. Les grappes sont nombreuses. Tout fait donc espérer un rendement satisfaisant si le beau temps continue.

.

M. A. E. Ellis qui avec feu M. Jeffrey Penfold était co gérant de la Bank of British North America, a pris la direction complète de la banque à Montréal.

.

Au dernier congrès des ingénieurs des mines anglais, M. Schaw a préconisé l'usage de la vapeur d'eau à haute pression au lieu de poudre à canon ou autres explosifs dangereux dans les mines de charbon.

Une cartouche d'eau pure logée dans un trou de mine serait soumise à l'action d'un courant électrique à basse tension qui vaporiserait l'eau et donnerait de la vapeur à une pression de 10 kg. M. Schaw estime qu'une cartouche de 44 mm. de diamètre et 88 mm. de large, employée dans un trou de mine de 50 mm, donnerait une puissance d'environ 1,333 tonnes.

.

La consommation des allumettes se chiffre, paraît-il, par plus de deux milliards par jour en Europe seulement. Elle serait, d'après une

A BAS LA COMBINE DES SUCRES

◆
“SUCRES REDPATH”

Bonne Cassonade . . . 3.50 le 100 lbs.
Granulé “Extra” . . . \$4.45 le 100 lbs.

Conditions: F.O.B., Montréal, Net 30 jours ou 1 p.c. 10 jours.

—
Melasse de la Nouvelle-Orleans

“PLANTATION MARIANA”

Très bonne qualité.

En quart: 25 cents le gallon.

Ordonnez-en un quart à titre d'essai.

Saumon—fabrication—1899...

“RITHET'S DIAMOND C”

2 Chars en magasin,
8 Chars à venir.

\$1.10 la doz.

Saumon du Printemps, Poisson Rose et de
bien Bonne Qualité.

Ne pas confondre cette sorte de Saumon avec
l'article “Cohoe” qui lui est très inférieur.



Hudon, Hebert & Cie,
MONTREAL.



Les Whiskys Ecossais de Mitchell

Se recommandent au consommateur par l'Age, la Qualité,
un Arôme spécial très apprécié des connaisseurs.

Que vous goûtiez à la marque "Grey Beard"
—un nom tiré de la cruche qui le contient—
ou que vous préféreriez "l'Extra Special,"
vous êtes sûr d'avoir toujours un produit
d'une incontestable supériorité sur les nom-
breuses marques actuellement sur le marché.
Vos clients sauront bien vous le dire à l'oc-
casion.

ECHANTILLONS

...et...

PRIX

Sur demande.



Agents Généraux
pour le Canada :

Laporte, Martin & Cie

MONTREAL.

statistique récente, de 12 par tête en Allemagne, de 9 en Belgique, de 8 en Angleterre et de 6 en France.

* **

M. H. V. Noël gérant de la succursale de la " Québec Bank " à Ottawa, vient de prendre sa retraite après une longue, laborieuse et honorable carrière.

M. Noël est âgé de plus de quatre-vingt ans ; il emporte dans sa retraite l'estime, le respect, et les bons souhaits de toute la population et du commerce en particulier.

* **

Pendant l'Exposition de Philadelphie aura lieu un Congrès international de Commerce qui commencera le 10 octobre 1899. Il se tiendra sous les auspices du Musée Commercial de Philadelphie. Les séances du Congrès auront lieu dans la grande salle du principal monument de l'Exposition ; elle pourra contenir 5,000 personnes.

Le Congrès commercial international sera une grande question d'intérêt pour le monde entier. Il sera composé des délégués officiellement désignés par les gouvernements étrangers et aussi de ceux dûment accrédités par les Chambres de Commerce et autres Corps commerciaux de toutes les parties du monde, à qui plus de mille invitations ont été adressées. Le Congrès sera ouvert par le Président des Etats-Unis en personne et, pendant deux semaines ou plus, il restera en session avec des séances quotidiennes.

Il est dans son intention d'étudier les idées et opinions d'échange les plus étendues et les plus libérales, et chaque pays y représenté aura l'occasion de présenter ses vues et recommandations pour le développement et la protection du trafic et du commerce international.

* **

On annonce de Washington que le gouvernement français a entrepris des démarches en vue d'une reprise des négociations relatives à un traité de réciprocité avec les Etats-Unis.

* **

Nous croyons devoir, pour l'information de nos lecteurs et celle de nos gouvernements, publier le texte du projet de loi, avec l'exposé des motifs, relatifs à la création, en France d'une nouvelle décoration :

" LE MÉRITE COMMERCIAL ET INDUSTRIEL "

Proposition de loi tendant à créer une distinction honorifique sous le nom d' " Ordre du Mérite industriel et commercial, " par MM. Bazille, Ridouard et Lauraine, députés.

Exposé des motifs.—Messieurs, à chaque exposition il est demandé un très grand nombre de croix de la Légion d'honneur, et il arrive souvent que, malgré tous les bons vouloirs, il est difficile de donner satisfaction à tous les candidats proposés.

Dans l'impossibilité où se trouve l'administration d'encourager des hommes qui ne se laissent pas seulement inspirer par le désir de faire fortune, mais par l'amour de leur pays, auquel ils veulent assurer richesse, prépondérance, honneur, le Parlement croira utile et juste de créer une décoration spéciale pour les services rendus au commerce ou à l'industrie, comme il en existe déjà pour l'instruction publique et l'agriculture.

Cette nouvelle distinction n'empêcherait pas la Légion d'honneur d'être discernée pour des services éminents et réellement exceptionnels. Car nous ne devons pas oublier que nos industriels, nos négociants, nos armateurs, nos vaillants colons ont parfois à soutenir des luttes qui exigent autant d'énergie, de dévouement et de patriotisme que le champ de bataille.

En conséquence, nous avons l'honneur de présenter la proposition suivante :

Proposition de loi.—Article 1er.—Il est institué, pour récompenser les services rendus au commerce et à l'industrie, un ordre dénommé " Ordre du Mérite industriel et commercial. "

Article 2.—Cet ordre aura les mêmes statuts que le Mérite agricole. La forme de l'insigne et du ruban sera déterminée par un règlement spécial.

Régistre de Caisse

•••• (Hamilton Cash Register) ••••

LE RÉGISTRE DE CAISSE "HAMILTON" est le régistre de caisse national (National Cash Register) avec tous les perfectionnements les plus récents.

Régistres en tous genres et de toutes manufactures, Régistres Autographes, "Cash Carriers," etc. achetés, vendus, échangés et réparés. Le "Hamilton" est le Régistre anti-monopoliste du jour.

Construit sur l'honneur. Vendu sur principes. Appuyé sur une garantie qui signifie quelque chose, des milliers de références des marchands les plus connus du Canada.

Permettez-nous de vous faire examiner le "Hamilton" avant que vous donniez votre commande.

Toutes les dernières nouveautés en fait d'ameublements de magasin.

HAMILTON 
BRASS MFG. CO.

HAMILTON, Ont.

BUREAU A TORONTO :

82, RUE KING, OUEST.

BUREAU A MONTREAL :

1782, RUE NOTRE-DAME.



BEURRE ET FROMAGE

LA VENTE A L'ENCAN

La Presse après avoir publié les résultats de la vente du beurre à l'encan par l'Association Canadienne des Fabricants de Beurre et de Fromage, faisait cette remarque :

“ Reste à savoir si les exportateurs sont prêts à suivre les prix de l'encan.”

Ce qui lui a attiré la lettre suivante du secrétaire de l'Association :

Montréal, 18 juillet 1899.

Mon cher monsieur,

Comme dans votre rapport de l'encan vous dites : “ Reste à savoir si les exportateurs sont prêts à suivre les prix de l'encan ” ; pour votre gouverne, ce sont les exportateurs qui ont payé ces prix,

Vous auriez dû dire : “ Reste à savoir si les marchands commissionnaires sont prêts ou capables d'obtenir ces prix.”

Un fait à noter : ce sont tous des exportateurs qui achètent à nos encans ; les autres sont : *rari nantes in gurgite vasto*.

Association Canadienne de fabricants de Beurre et Fromage.

A cette lettre *La Presse* répond avec raison :

Monsieur le secrétaire de l'association comprend parfaitement que les exportateurs peuvent—s'ils le veulent—payer 18 à 18½ à l'encan, et que le prix des 145 boîtes de beurre ne les engage pas à payer les mêmes prix sur le marché ouvert. Ce serait d'ailleurs une raison pour que les fabricants de beurre fassent vendre leur beurre à l'encan, plutôt que de le vendre de gré à gré. Nous croyons que, aussi longtemps que le beurre vendu à l'encan ne constituera pas une proportion importante du beurre offert sur le marché, il sera impossible de considérer les prix qui y seront réalisés, comme étant les prix du marché.

Avant d'aller plus loin, disons tout de suite que les marchands commissionnaires sont parfaitement capables d'obtenir les prix indiqués et la meilleure preuve qu'on en puisse donner c'est qu'ils les obtiennent.

Maintenant, nous croyons devoir remarquer un fait qui n'a certaine-

ment pas manqué d'attirer l'attention de ceux qui suivent avec intérêt les ventes à l'encan de l'Association susdite : C'est que le plus haut prix est invariablement payé pour la même marque, c'est-à-dire au même fabricant. Et, si nous sommes bien renseigné, c'est toujours la même maison qui achète le lot présenté par le dit fabricant. Nous ferons encore observer que l'écart du prix payé pour ce lot et de ceux payés pour les autres lots est assez sensible parfois. Il s'ensuit vraisemblablement que la marchandise est achetée et payée en raison de sa qualité et qu'un des acheteurs a une très haute opinion d'une marque spéciale, ce qui fait qu'il n'hésite pas à acquérir, même au prix fort, le beurre d'un fabricant spécial.

Jusqu'à présent le nombre de lots et de boîtes de beurre vendus dans un même encan par l'Association Canadienne n'a pas été assez considérable pour qu'on en puisse tirer des conclusions formelles sur le bien qui résulte de ces ventes au point de vue des producteurs.

Hier, mercredi, a eu lieu pour la première fois, une vente à l'encan de fromage assez important (558 boîtes) les prix payés ont varié de 8¼ à 8½c. Ces fromages provenaient d'une même combinaison dont les patrons voulaient tâter de la vente à l'encan, soit que les résultats obtenus précédemment sur le marché du quai ne leur aient pas donné satisfaction, soit pour toute autre cause.

En tous cas, ils ont eu pour une première fois la main heureuse : le câble de Liverpool venait de hausser deux fois coup sur coup de 6 d. et deux acheteurs de notre place n'étaient pas fâchés de faire mousser un peu la vente à l'encan, n'ayant pas toujours eu à se louer des agissements de certains vendeurs du marché du quai.

Nous avons déjà parlé du marché du lundi où les transactions ne sont

La Cie Royale Electrique

MONTREAL, QUE.

— Manufacturiers —

TORONTO, ONT.


d'Outillages et d'Appareils d'Electricité

Seuls Fabricants au Canada du

Systeme "S.K.C." Diaphase

**De Générateurs de Courants Alternatifs,
de Moteurs et de Transformateurs**

Au moyen duquel les lumières incandescentes, les lumières à arc et les forces peuvent être fournies par le même dynamo et le même circuit.



 **Dynamos à courant direct,
Moteurs à courant direct,
Générateurs pour Tramways,
Outillage complet de Tramways,
Dynamos pour lumière à arc,
Lampés à Arc, par série ou multiples,
Fils de toutes sortes,
Fournitures d'électricité.**

◆◆◆◆◆
— AGENT AU CANADA POUR —

La Lampe Incandescente 'Royal Beacon'

Pour Stations centrales, Tramways, Transmissions de Force,
Appareils, Travaux de Mines et Moulins de tout genre.

Spécialité d'Appareils Electriques complets pour Fabriques.

 Correspondance sollicitée. 

pas toujours frappées au coin de la plus scrupuleuse honnêteté, et il n'est pas étonnant que, tantôt des acheteurs et tantôt des patrons de fromagerie soient tentés d'essayer de vendre ailleurs qu'au quai.

Nous causions dernièrement avec un très honnête homme intéressé dans la fabrication du fromage qui, de temps à autre, vient s'entretenir avec nous de l'état du marché. Il nous disait son dégoût pour les manœuvres qui se pratiquent au quai ; il se plaignait également de la longueur du couteau de certains acheteurs et nous avouait tout ingénument qu'il était revenu de ses idées sur la vente directe du fromage ; il trouvait plus de profit à payer une commission à un marchand-commissionnaire.

Il y a encore, fort heureusement, d'honnêtes acheteurs, comme il existe d'honnêtes marchands à commission ; la preuve, c'est que certains acheteurs se refusent absolument à prêter la main aux tripotages de quelques vendeurs du quai et s'approvisionnent de préférence chez les marchands à commission honorables.

Pour nous, qui avons en vue le succès de l'industrie laitière en notre province et souhaitons de voir les bénéficiaires à en tirer rester dans les mains de ceux à qui ils sont légitimement dûs, c'est à dire aux patrons des fromageries et des beurreries, nous répéterons encore à ces derniers que le marché du quai ne leur donne pas toujours les profits sur lesquels ils devraient compter et que, sans le savoir, ils paient aux vendeurs une commission bien plus lourde que celle qui leur serait demandée par un marchand à commission. En d'autres termes, ils sont volés.

Pour les patrons qui ne peuvent eux-mêmes surveiller les ventes, ils ont le choix entre le marchand à commission et la vente à l'encan. C'est à eux de voir maintenant lequel des deux est le moins onéreux pour eux.

L'EMPRUNT DE \$222,000

Nous ne parlerons plus pour le moment de l'emprunt des \$3,000,000 contracté dans les conditions que l'on sait par notre Municipalité. Le Comité des finances a été blanchi par la majorité du Conseil, et le contrat d'emprunt est ainsi devenu légal.

Mais pour légal que soit maintenant le contrat il y a une moralité à tirer des faits et circonstances dans lesquels ont eu lieu les demandes de soumissions et leur acceptation ou leur rejet. C'est au moment des élections qu'il conviendra le mieux de s'en souvenir.

Quant aux \$222,000 que le Conseil Municipal demande au public, nos lecteurs savent désormais que des bons de \$50.00 portant intérêt à 3½ p.c. sont offerts à tous ceux qui veulent souscrire à l'emprunt.

Nous ne voyons pas que la municipalité fasse beaucoup de réclame pour attirer les souscriptions. Nulle part nous ne voyons une affiche pour indiquer la résolution passée par le conseil municipal à cet effet. Nulle part l'emprunt n'est annoncé d'une manière suffisante pour préparer les voies à des emprunts plus importants qui pourraient être faits dans l'avenir en appelant directement l'épargne à prêter à la ville les fonds dont elle aura encore besoin.

Décidément l'emprunt populaire n'est pas populaire à l'Hôtel de Ville. L'occasion était bonne cependant de tâter le terrain et de faire une expérience dont les résultats seraient utiles à connaître au point de vue de l'avenir réservé aux appels directs au public en matière d'emprunt.

Car nous ne pouvons croire que les élus de la municipalité veuillent à perpétuité payer des commissions aux banques et aux courtiers pour fins d'emprunts quand la ville est

Oui, les dames en conviennent,
en un clin d'œil, le temps de le
dire, on en fait des desserts ex-
quis.

Avec quoi ?

Avec la **Poudre de Gelée**
"Pure Gold," naturellement.

VOICI LA SAISON DES VOYAGES!

Profitez de nos
prix exception-
nels, :: si :: vous
avez besoin de

Sacs de Voyages
Valises pour Cabines

Nous rappelons aussi à notre clientèle, nos Garde-
Soleil (Solar Bonnets) pour les chevaux.

HECTOR LAMONTAGNE & CIE

304-306 rue St-Paul, 145 rue des Commissaires, Montréal

à même de faire venir sans frais à ses guichets les souscriptions du public.

Il eût donc fallu donner quelque publicité au petit emprunt de \$222,000 de manière à attirer le plus grand nombre de souscriptions possible et on l'aurait vu couvert un grand nombre de fois, nous n'avons pas le moindre doute à cet égard.

Quand on songe que les banques et les caisses d'épargne ont plusieurs centaines de millions de dollars en dépôts ne rapportent pas plus de trois pour cent d'intérêt aux déposants, il est à présumer que des bons de la municipalité de Montréal (titres de tout repos) rapportant un intérêt de trois et demi pour cent seront recherchés par le public en quête d'un bon placement.

Nous sommes persuadé que l'emprunt de trois millions offert dans les mêmes conditions eût été couvert plusieurs fois.

Le Canada n'est plus dans les conditions qui obligent certains pays à importer tous leurs capitaux d'emprunt, afin de ne pas enlever ceux qui sont nécessaires aux affaires, nous le démontrerons sous peu.

LA COMBINE DU SUCRE

Ça se disloque !

Nous apprenons qu'un des épiciers de gros de Montréal qui était entré dans la combinaison pour la vente du sucre au prix fixé par les syndiqués, vient de lâcher ses collègues du syndicat.

Si nous sommes bien renseigné, une autre maison de Montréal, et non une des moins puissantes, en serait arrivée à la conclusion de reprendre sa liberté d'action ; elle achèverait la semaine en accord avec ses confrères du syndicat, mais n'irait pas plus loin.

Décidément, ça se décolle !

LA LOI CONTRE L'USURE

Le projet de loi de l'Hon. Sénateur Dandurand contre les usuriers a été voté en troisième lecture par le Sénat.

Nous n'avons pas le texte du projet de loi amendé, mais quelque soit la lettre de la loi, nous savons que son esprit est excellent. Quelles que puissent être les imperfections que nous avons vues dans le texte primitif, imperfections dont quelques-unes subsistent encore dans la loi votée au Sénat, nous dit-on, il est évident qu'un grand pas a été fait pour mettre un terme à la plaie de l'usure.

Mais pour que le projet voté par le Sénat devienne loi, il lui faut passer par la chambre des Députés où, nous l'espérons, il sera étudié et voté pendant la présente session.

INFLUENCE DE L'ALIMENTATION DES ANIMAUX SUR LE RENDEMENT DU LAIT EN FROMAGE

(Suite et fin)

Ce qui caractérise cette expérience, c'est que le foin et le regain sur-tout étaient tous deux de très bonne qualité et n'avaient rien perdu de leur couleur verte, de leur odeur et de leurs éléments nutritifs. Aussi pouvait-on considérer cette ration comme le type d'une bonne alimentation d'hiver, telle que doivent la recevoir les vaches laitières soumises à la stabulation : d'ailleurs la quantité de lait avait augmenté et la quantité s'en était elle-même considérablement ressentie.

Chacune de ces rations eut donc son influence particulière sur la production du lait en tant que quantité ; mais l'on s'est contenté de constater ce fait sans chercher à



HEINZ

Il y a 57 variétés de Pickles de Heinz et de Produits Alimentaires Purs, tous populaires et se vendant bien.

AGENTS CANADIENS :

Hudon, Hébert & Cie, Montréal. H. P. Eckardt & Co., Toronto.



REGLISSE



La Réglisse Y & S, 4, 6, 8, 12 ou 16 batons à la livre, empaquetée dans des feuilles de laurier, 25, 50 et 125 lbs net à la caisse. Il n'y a rien qui fasse un étalage plus attrayant chez les pharmaciens qu'une caisse de cette marchandise. Ventes promptes et profits très rémunérateurs. Les préparations à la réglisse de YOUNG & SMYLLIE sont délicieuses comme bonbons.

En vente chez tous les pharmaciens de gros. Catalogues illustrés sur demande.

Etablis en 1845

Young & Smyllie, Brooklyn, N.Y.

en déterminer les proportions ; il était beaucoup plus intéressant, à notre avis, d'examiner l'action de ces diverses alimentations sur la composition du lait.

L'analyse en a donc été faite, pendant chacune des quatre périodes, en choisissant, bien entendu, le moment où les animaux étaient parfaitement accoutumés au changement de nourriture.

Les résultats de ces analyses se trouvent réunis dans le tableau qui suit :

Composition du lait par litre suivant l'alimentation.		Foin de regain de bonne qualité, etc.		Foin de regain de bonne qualité, etc.	
		1	2	3	4
Date de l'expérience	Densité	Regain de prairie	Fourrage ensilé	médicore	7 mars
		13 Sept. 1888	9 Nov. 1888	28 Janv. 1889	1889
		1031.5	1030.00	1032.00	1031.5
		904.1	912.7	910.6	903.4
		35.9	30.7	31.8	38.4
		36.	29.3	31.	34.
		48.4	50.35	50.57	49.6
		6.5	5.8	7.	6.
		0.6	1.15	1.03	0.1
	Total.....	1031.5	1030.00	1032.00	1031.5

Dans ce tableau les analyses se trouvent classées suivant l'ordre de date dans lequel les rations ont été distribuées ; mais si l'on fait abstraction de ce classement et si l'on considère seulement les différents taux de matière grasse de chacun des laits, on voit que le chiffre le plus élevé correspond à

la colonne 4 bonne (alimentation)

vient ensuite le taux de

la colonne 1 (regain de prairie)

puis celui de

la colonne 3 (alimentation médiocre d'hiver)

et enfin le chiffre de

la colonne 2 (fourrage ensilé).

De même, si dans chaque analyse on fait le total de la caséine et de la matière grasse, on obtient le même classement avec les chiffres respectifs de

72.4—71.9—62.8—60.

Il est donc clairement démontré par là que la nature des aliments influe aussi sur la richesse du lait en éléments utiles, et il est facile de prévoir que cette influence se manifesterà à son tour dans la fabrication des fromages ; c'est d'ailleurs ce qu'ont démontré les expériences suivantes :

Le jour même de l'analyse, chaque lait a servi à la confection d'un certain nombre de fromages qui ont reçu absolument les mêmes soins que ceux fabriqués journellement. De plus, des pesées successives ont été faites comme précédemment pour se rendre compte de la proportion de petit lait qui s'est écoulé pendant l'égouttage, de la perte d'eau par évaporation, des poids du fromage après l'égouttage, après la salaison, le séchage et les différentes périodes de l'affinage.

Les chiffres résultant de ces pesées ont été indiqués dans des tableaux que nous ne pouvons, faute de place, reproduire ici.

Ces tableaux prouvent que les quantités de petit-lait sont de plus en plus considérables à mesure que la richesse de l'alimentation diminue, tandis que le rendement le plus élevé en fromage égoutté correspond à ce que nous avons nommé bonne alimentation d'hiver et le plus faible au fourrage ensilé ; de plus, le fromage provenant de la nourriture au regain vient en deuxième ligne comme rendement et celui qui résulte

Petits Artisans

Ils travaillent pour vous pendant que vous dormez — C'est ce que font les Carrés de Soupe Lazenby. Ils vous annoncent, vous et votre magasin parmi les fabricants de soupes économiques partout.

Un de ces carrés donne 1½ pinte d'une soupe riche et nutritive.

Essayez-les chez vous.

Carrés de Soupe Lazenby.

A. P. TIPPET & CO., Agents Généraux,
MONTREAL.

Tous les Epiciers

Qui désirent tenir
ce qu'il y a de mieux
devraient avoir en
magasin les.....

Eaux Gazeuses

de
Timmons



Médailles et
Diplômes obtenus
pour
l'excellence et la
qualité.

M. TIMMONS & SON

90-92 COTE D'ABRAHAM, QUEBEC.

de la nourriture d'hiver mal composée vient en troisième ligne.

Ayant enfin analysé les fromages d'expérience, au point de vue de leur composition chimique, après deux mois de séjour à la cave, MM. Brunel et Poussier ont pu déduire ceci de leurs expériences :

La ration, composée de foin et de regain bien récoltés, additionnée du mélange de betteraves et de tourteaux, donne pour le fromage la plus haute proportion de matière grasse, de même que nous l'avons vue fournir le lait le plus riche et le rendement maximum en fromage.

Le pâturage du regain de prairie fournit sensiblement les mêmes résultats, c'est donc une alimentation capable d'assurer une production laitière abondante, en même temps qu'un rendement élevé en produits fabriqués.

Au contraire, avec le foin mal récolté, tout diminue et la production du lait et la production du fromage. Sa richesse en matière grasse et par suite sa qualité, se réduisent sensiblement; aussi dans les pays d'industrie laitière où la stabulation prolongée des animaux est nécessitée par la nature du climat, peut-on considérer les années humides comme désastreuses pour la fabrication fromagère: la récolte des fourrages entraîne non-seulement des frais de main-d'œuvre plus élevés, mais il faut encore remédier à l'insuffisance des aliments par un apport plus considérable de tourteaux, sons et farines, qui augmentent d'autant le prix de la ration.

Les fourrages ensilés, de leur côté, ne donnent pas de meilleurs résultats lorsqu'on les emploie d'une manière *exclusive* à la nourriture des vaches laitières, ils ne peuvent constituer à eux seuls une ration suffisante et il est indispensable de leur ajouter des aliments concentrés qui ramènent la relation nutritive à ses proportions normales.

Ces expériences, toutes restreintes qu'elles soient, nous permettent cependant de tirer cette dernière conclusion, résumant toutes les autres, que l'alimentation des vaches laitières exerce une influence notable :

- 1o *Sur la production du lait ;*
- 2o *Sur la richesse de ce lait en matières grasses ;*
- 3o *Sur son rendement en fromage ;*
- 4o *Sur la qualité du produit fabriqué.*

Par conséquent, les chiffres nous donnent une nouvelle preuve de ce fait bien connu, qu'il y a toujours avantage à fournir aux animaux une alimentation suffisamment riche et que les dépenses supplémentaires, qui en résultent, se trouvent rapidement compensées par le développement de leur aptitude spéciale et par la fabrication d'une plus grande quantité de produits de consommation de meilleure qualité.

MARSAC.

LE TRUST DU CUIVRE

On peut considérer le trust américain du cuivre comme constitué maintenant mais sur de plus larges bases qu'on ne l'annonçait il y a quelques mois ; au lieu de 200 millions, le capital de la Compagnie est fixé à 400 millions de dollars.

Guérison des Brûlures.

Lorsqu'on a été brûlé d'une manière quelconque, il faut rapidement, si on en a sous la main, plonger la partie atteinte et la maintenir immergée dans du lait de vache bouilli et refroidi : ou bien, ne la pouvant baigner, la recouvrir de compresses imbibées de ce lait, jusqu'à ce que toute douleur ait cessé.

Quelle que soit la gravité du mal, sa guérison complète ne se fait pas longtemps attendre.

La gelée de groseilles a été employée aussi avec succès ; on en couvre la brûlure, on l'entoure d'un linge et on n'enlève l'appareil qu'après que la peau s'est refermée.

Les Sirops "True Fruit"



de SMITH, pour fontaine, et ses
fruits-écrasés n'ont pas de rivaux.

En vente chez presque tous
les meilleurs Jobbers des
Etats-Unis et du Canada.

The J. HUNGERFORD SMITH CO.,
LIMITED

TELEPHONE
239.

MANUFACTURIERS - CHIMISTES,

Manufacture : 19, 21, 23 rue Alice,

Toronto, Ont.

EXIGEZ LES CELEBRES...

Spécialités

Tabacs en Poudre :

Rose et Fève,
No X Rose
Extra,
No 1 Rose,
No 2 Naturel,
No F 2 Naturel
et Fève,
Merise.

Tabacs en Feuilles,

Cigares,
Cigarettes.



Tabacs en Poudre

FRECHETTE

Vendus garantis
par les manufacturiers.



MILLER & LOCKWELL

Québec,

ECHANTILLONS ENVOYÉS GRATUITEMENT SUR DEMANDE.
EN ENVOYANT VOTRE COMMANDE, S. V. P. MENTIONNEZ CE JOURNAL

STERILISATION DU LAIT

PROCÉDÉ KUHN

La stérilisation du lait suivie de l'emmagasinage en grands vases étanches, du liquide stérilisé, présente des difficultés inouïes, des difficultés telles que le problème n'avait jamais été résolu jusqu'à ce jour.

Et cependant la question est d'un si haut intérêt que les chercheurs ne manquaient pas, mais les méthodes proposées péchaient toujours par quelques points : ou bien le lait était dénaturé, brûlé, présentant, avec une couleur brune anormale, un désagréable goût de cuit, ou bien la conservation n'était que de bien faible durée parce que les vases n'avaient pas été stérilisés à fond ou qu'ils laissaient, par quelques fissures, accès aux dangereux germes de maladies contenus dans l'air.

Mais alors que l'on désespérait de trouver la solution de ce problème, si complexe dans ses exigences, un inventeur, M. Kuhn, est venu à bout, après des recherches qui ont duré des années, d'établir une méthode de stérilisation et d'embouteillage parfaite de tous points.

Il est parvenu à stériliser du lait tout en lui conservant toutes ses propriétés primitives, sa couleur appétissante d'un blanc jaunâtre, son délicieux arôme naturel et ensuite, plus difficile, il a réussi la mise en vase étanches de ce lait stérilisé qui peut alors se conserver indéfiniment.

Son appareil fonctionne tous les jours ; tous les jours M. Kuhn prépare du lait stérilisé en vases spéciaux, grands ou petits peu lui importe, et le lait que ces vases renferment peut être dégusté ou consommé après des semaines ou des mois, c'est du lait frais, c'est du lait naturel auquel on croirait quelques heures de traite. Seulement la préparation est facile, bien industrielle. Les va-

ses sont d'un prix peu élevé et le mode de fermeture est très simple. On les ouvre ensuite sans peine aucune ; le transport de ces vases ne présente ni difficulté, ni danger.

Alors que l'analyse démontre dans les laits du commerce une décomposition ou une dénaturation profonde, elle fait ressortir la différence énorme qui existe entre les laits stérilisés ordinaires et le lait Kuhn, entre des liquides qui n'ont plus du lait que le souvenir et le lait Kuhn qui est le lait de la nature, celui que l'on recherche, celui qui, seul, peut être utile et bienfaisant.

Il est presque superflu de faire ressortir la haute importance de cette découverte pour l'alimentation des enfants en particulier ; si les statistiques, dans la cruauté de leurs chiffres, nous apprennent que la mortalité est quatre fois plus grande chez les enfants nourris au biberon que chez ceux qui sont nourris par la mère, il est plus que probable que le mauvais lait est coupable de ce désastre et que ce chiffre s'abaisserait, dans une énorme proportion, par l'emploi du lait véritablement sain, naturel et exempt de germes de maladie.

Le procédé de M. Kuhn est fort simple : le lait est tout d'abord stérilisé à haute température sous pression, de sorte que toute ébullition est impossible et partant qu'aucune décomposition ne peut se faire, puis le lait est envoyé dans des vases stérilisés d'avance et par des conduits stérilisés. Il chemine toujours à l'abri de l'air, hors de l'atteinte de tous microbes et les vases qui le reçoivent sont remplis complètement et définitivement scellés.

Mais ce n'est pas tout : Pour toute tranquillité, ces vases sont ensuite stérilisés eux-mêmes, puis, pour être sûr que nulle faute n'a pu se glisser dans la série de ces minutieuses opérations, on conserve les vases pleins de lait dans une étuve



PATE.



PAIN.

Nous publions ci-contre les trois différentes formes d'emballage sous lesquels L'ENAMELINE est placée sur le marché. L'énorme publicité faite en vue de familiariser les ménagères avec son nom permet aux marchands de réaliser des ventes rapides. Ne vous chargez pas de marques peu connues — c'est du stock mort.

J. L. PRESCOTT & CO., NEW-YORK.



LIQUIDE.

IL NOUS RESTE encore en stock quelques tonnes de Vert de Paris, qualité Bergers. On trouvera aussi chez nous, à prix avantageux, un assortiment complet de

Broche Barbelée, 2 barbes, 6 pouces ; 4 barbes, 4 pouces ; et 4 barbes, 6 pouces. C'est le bon moment d'acheter à de bonnes conditions.

L. H. HEBERT,

Importateur de Ferronneries,

297 et 299 rue St-Paul, - Montréal.

de fermentation à 30° pendant quatre jours.

C'est l'épreuve.

Si le lait était défectueux, incomplètement stérilisé, il y succomberait et tournerait. L'expérience de tous les jours démontre que les accidents de tourne sont rares, exceptionnels, et qu'on trouve toujours leur origine dans quelques défectosités du vase, quelque fuite passée inaperçue, mais que le lait décèle par son extrême sensibilité d'altération.

REMARQUES SUR LE PROCÉDÉ KUHN.

Ce procédé présente un haut intérêt scientifique. Sa réussite nous démontre l'intervention de la pression dans le phénomène. Si on chauffe du lait sous pression de lait, il n'y a pas de décomposition, pas d'altération, de même si on le chauffe sous pression d'acide carbonique dans le procédé Bendisen ; mais lorsque l'opération se produit au contact de l'oxygène ou bien que le lait ne subit la pression que lorsque la chauffe est effectuée, la décomposition apparaît, le lait rougit et se décompose ; sa chaux se déplace.

Nous avons cherché si ce résultat de décomposition était imputable à la caséine insoluble et démontré qu'il en est ainsi, c'est bien la caséine insoluble qui se décompose.

Pour faire cette démonstration, nous avons pris du lait, avons coagulé par la pression et séparé le caillé, puis le sérum bien limpide a été chauffé à 120° C. (248 Fahr.) pendant 10 minutes à l'autoclave, il ne s'est pas coloré ; du lait naturel était dans les mêmes conditions profondément rougi, tels la plupart des laits du commerce.

Nous pouvons hasarder une explication de ces phénomènes en nous appuyant sur les faits précédents.

La chaux de la caséine se libère sous l'influence de la chaleur sans

pression et elle réagit sur la lactose. La pression peut être produite par le liquide lui-même pressant sur lui-même, ou bien par un gaz inerte et en résumé on a :

Chauffe sans pression ou avec pression d'oxygène : *Coloration, dénaturation, décomposition du lait.*

Chauffe sous pression de liquide ou gaz inerte : *Le lait demeure inaltéré.*

R. LEZÉ.

LA LOI SCOLAIRE

Nous accusons réception du nouveau *Code Scolaire* de la Province de Québec annoté par M. Paul de Cazes, secrétaire du Département de l'Instruction Publique.

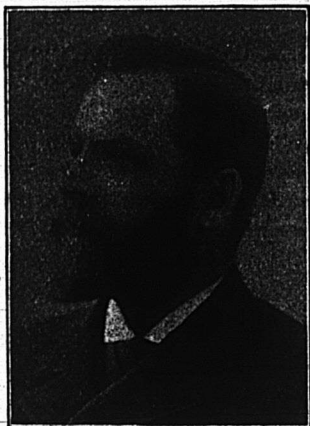
Il existe une *différence notable* entre la Loi de l'Instruction publique adoptée à la dernière session de la Législature et celle jusqu'alors en vigueur dans notre Province.

Le nouveau *Code Scolaire* ne se borne pas à donner la loi nouvelle ; l'auteur, pour faciliter la tâche de ceux qui doivent connaître la loi, a établi deux tables de concordance qui permettent au lecteur de se reporter aux articles correspondants du Titre des Statuts Refondus. Une table alphabétique et analytique facilite les recherches et l'ouvrage est complété par les Règlements comités du catholique du Conseil de l'Instruction Publique qui ont force de loi. De nombreuses notes indiquent les décisions judiciaires prononcées par les tribunaux.

Le nouveau *Code Scolaire* est absolument indispensable au clergé, aux collèges, aux professeurs, aux commissaires et aux syndics d'écoles et à leurs secrétaires-trésoriers.

Juges, avocats, notaires et tous ceux qui directement ou indirectement, s'occupent du fonctionnement de nos écoles ont besoin d'un ouvrage aussi complet et présenté d'une façon aussi méthodique que l'est le *Code Scolaire* de M. Paul de Cazes.

L'ouvrage est en vente chez tous les libraires, c'est un vol. grand in-32, de 420 pages, relié toile, du prix de \$1.50. On le trouve également chez l'éditeur M. C. Théoret, 11 & 13 rue St Jacques, Montréal.



TELEPHONE BELL, MAIN, 907.

J. A. VAILLANCOURT

Marchand de

Beurre, Fromage, Provisions

Achète aux plus hauts prix du marché, et vend à commission tous les produits de la ferme.

Avances libérales sur consignations.
Fournitures générales pour beurreries et fromageries.

Spécialité de tinettes pour beurreries... Boîtes paraffinées de 56 lbs. pour l'expédition du beurre.

Sels HIGGINS, ASHTON et WINDSOR, les meilleurs pour beurreries.

333 et 335 Rue des Commissaires, - MONTREAL.

Cela paie de plaire à celle qui repasse

L'Empois Enamel de Benson est un empois parfait, à l'eau froide, pour buanderie, dans le repassage des devants de chemises, des cols et des manchet-

tes, lorsque l'on désire de la raideur et un glacage brillant. Connaissez-vous une seule repasseuse qui ne vous remercierait pas et ne continuerait pas à s'approvisionner à votre magasin, si vous lui donniez complète satisfaction en la mettant à même d'être fière de son ouvrage ?

L'Empois Enamel de Benson

ne varie jamais pour la perfection de l'ouvrage. ...Nos immenses ateliers où toute l'eau que nous employons est filtrée assure toujours une blancheur égale. "Cela paie de faire plaisir à la repasseuse."

The Edwardsburg Starch Co., Limited
Cardinal, Ont.

REVUE COMMERCIALE

ET FINANCIÈRE

FINANCES

Montréal, 20 juillet 1899.

Cette semaine à eu lieu l'assemblée générale des actionnaires de la Royal Electric que nous annonçons dans notre dernière revue; comme nous le prévoyions, tout s'est bien passé et les actions sont cotées plus haut qu'elles ne l'étaient la semaine dernière.

La Bourse se ressent toujours du temps des vacances et de la difficulté d'emprunter sur titres à moins de 5 p.c.

Les transactions sont absolument restreintes et les valeurs qui, autrefois donnaient lieu au plus grand nombre d'opérations sont les plus délaissées; témoins les actions des Chars Urbains de Montréal qui n'ont pas eu une seule vente durant la semaine.

Insensiblement les cours faiblissent ce qui permettra, lors de la reprise des affaires, de bons coups aux manipulateurs.

Le tableau suivant permettra de comparer les prix des dernières ventes avec ceux des ventes précédentes.

	Ventes précédentes	Dernières ventes
War Eagle.....	\$3.66	\$3.64
Payne Mining.....	1.38	1.35
Republic.....	1.24	1.21
Virtue.....5.....	...	0.49
Montreal & London.....	0.43	0.44
Chars de Montréal [anc.]	329	...
do do [nouveau]	325	...
do Toronto.....	116	115½
Twin City.....	67½	66½
" pref.....	138½	...
C. P. R.....	97½	97
Montreal Telegraph.....	172	171½
Duluth, pref.....	12	...
" com.....	3½	...
Dominion Cotton.....	109	108½
Coloured Cotton (actions)	80	...
" " (bons) ...	101½	101
Montreal Cotton.....	155	160
Merchants Cotton.....	148	145
Rich. et Ontario.....	109½	110½
Royal Electric.....	180	184½
Gaz de Montréal.....	200½	201
Cable Commercial.....	185½	184½
Dominion Coal com.....	56½	...
Bell Telephone.....	183	183
Heat and Light.....	25	20½
Ottawa Electric.....	100	...
Halifax tram.....	108½	108

Les actions des banques sont recher-

chées comme placement et comme il en est peu offert, les transactions se font généralement en hausse.

Voici les prix des ventes effectuées cette semaine :

Barque de Montréal à.....	260
" de Toronto à.....	241
" Molson à.....	201
" des Marchands à... ..	170½
" du Commerce à... ..	149
" Union.....	120
" d'Ottawa.....	205
" B. N. America.....	124

COMMERCE

Il ne faut pas oublier que nous sommes en pleine morte saison et cependant, les maisons de gros dans la plupart des branches du commerce sont satisfaits de la tournure des affaires. Les commandes ne sont pas aussi importantes qu'elles le sont à l'automne et au printemps, mais il faut savoir se contenter des ordres de réassortiment à certaines époques, surtout quand ces ordres sont plus nombreux et qu'ils chiffrent plus que de coutume.

Nous avons, depuis le printemps dernier changé nos cotes pour les articles du commerce des ferronneries et chaque fois les changements se sont faits en hausse. Les industries du fer sont particulièrement prospères depuis la reprise des affaires et ce n'est pas seulement en Europe qu'on craint de manquer de matière première pour exécuter les ordres inscrits dans les livres. Aux Etats-Unis ces industries sont particulièrement florissantes et, au Canada même, les industries sont sur les dents. Ainsi, pour n'en donner qu'un exemple, la construction des bureaux du Grand Tronc ne pourra se faire cette année, faute de pouvoir obtenir les poutrelles en fer nécessaires.

Les prix du fer ont d'ailleurs déjà atteint un chiffre tel que la consommation devra s'en ralentir forcément et les craintes de voir la matière première faire défaut se trouveront naturellement écartées.

Nous signalons avec plaisir la fermeté dans les prix du beurre et du fromage, les deux produits par excellence de nos campagnes. Nous serions heureux de pouvoir ajouter que la température s'est encore montrée favorable à la culture; mais malheureusement les dernières pluies ont été, en beaucoup d'endroits, plus nuisibles qu'utiles à la récolte du foin et aux grains encore sur pieds; quelques journées plus chaudes et un ciel ensoleillé feraient grand bien à ces derniers.

Téléphone Bell Main 2461.
Téléphone des Marchands 238.

...Boite Poste 62.

N. F. BEDARD

MARCHAND ET COMMISSIONNAIRE EN

BEURRE, FROMAGE, ŒUFS, Etc.

ET NEGOCIANT DE

Fournitures et Matériaux pour les Fromageries et Beurreries

BOIS DE BOITE A FROMAGE, PROVENANT DES MEILLEURS MOULINS D'ONTARIO.

Cotations spéciales pour quantités d'un char ou plus livrées dans toutes les parties de la province.

Ganistré **EMPIRE STATE**, SANS RIVALE
AU CANADA
PRIX MODÉRÉS ET CONDITIONS FACILES.

N. F. BEDARD, 32-34 rue Foundling, Montreal

A. A. Ayer & Cie

...Exportateurs...

de **BEURRE** et de
FROMAGE

Ne vendez pas votre beurre ou votre fromage sans avoir, d'abord, communiqué avec nous ou avec un de nos agents. ● ● ● ● ● ● ● ● ● ●

TELEGRAPHIEZ, TELEPHONEZ OU ECRIVEZ.

ENTREPOTS FRIGORIFIQUES :
GOIN DES RUES ST-PAUL
ET ST-HENRI

Téléphone
à longue
distance,
MAIN
1757

BUREAUX:
No 576, RUE SAINT-PAUL,
MONTREAL

Cuir et peaux. — Le commerce de cuirs est lent ; la tannerie livre un peu plus et un peu mieux que par le passé ; cependant sous le rapport des quantités qu'ils reçoivent les marchands font encore entendre quelques plaintes.

Le commerce de la sellerie et des harnachements est satisfait des affaires.

Les peaux vertes sont sans changement aux cotes que nous avons données la semaine dernière.

Draperies et nouveautés. — Même situation que précédemment, tant pour le commerce de gros que pour celui de détail. c'est-à-dire affaires calmes.

Epiceries, vins et liqueurs. — Les sucres jaunes raffinés peuvent s'obtenir chez les marchands de gros non combinés, depuis \$3 50 les 100 lbs.

Les mélasses restent fermes aux anciens prix.

En légumes de conserves, le blé-d'inde est difficile à acheter sur place, il est presque impossible aux acheteurs de gros de renouveler leur stock.

Le marché s'est d'ailleurs raffermi pour les légumes en boîtes de la prochaine récolte, les empaqueteurs ne faisant plus d'offres.

Les raisins de Valence sont fermes principalement les selectés et les 4 couronnes dont les prix sont plus élevés.

On écrit de Patras qu'une loi a été votée en Grèce, maintenant une taxe de 10 à 20 p. c. pendant 10 ans selon l'importance de la récolte sur les raisins dits de Corinthe, les prix ont de suite fait une avance de 1s 6d par cwt., et les fruits de la nouvelle récolte ne pourront être expédiés qu'à partir du 17 août. Cette loi a eu pour effet de pousser les vendeurs à une réserve extrême.

La saison est favorable à la récolte et on espère que, dans le district de Calamanta, le nouveau fruit pourra être sur le marché à la fin du mois.

Les pommes au gallon sont très fermes de \$2.00 à \$2.10. et celles en boîtes de 3 lbs de 90 à 95c.

Les riz Patna importés se vendent un peu moins cher comme prix de début, 4½c au lieu de 4¾c la lb, le prix extrême reste à 4½c.

La maison Eddy a augmenté le prix de ses allumettes, les nouvelles cotes sont indiquées à notre liste de prix courants.

Fers, ferronneries et métaux. — Commerce tranquille après les diverses augmentations des principaux articles de vente courante. Pas de changements nouveaux à signaler.

Huiles, peintures et vernis. — L'essence de térébenthine subit une nouvelle avan-

ce de 2c par gallon ; elle est vendue à 64c au lieu de 62c net, au comptant.

Salaisons, saindoux, etc. — Pas de changement de prix, affaires satisfaisantes.

Le commerce de gros ne trouve plus à s'approvisionner en petits jambons, il lui faudra attendre une quinzaine avant d'en obtenir.

Revue des Marchés

Montréal, 20 juillet, 1899.

GRAINS ET FARINES

MARCHÉS ÉTRANGERS

Le câble donne comme suit les marchés européens à la date d'hier :

“ Londres—A la côte : blé, pas d'acheteurs. Maïs, sans affaires. En route : blé plus facile et négligé ; maïs, tranquille et soutenu ; parties de chargements en blé de printemps du nord No 1, surva-peur seconde quinzaine d'août et première quinzaine de septembre 28s 6d ; parties de No 1 dur du Manitoba sur vapeur, août, 28s 4½d. Maïs américain mélangé, qualité de voilier sur vapeur, en route 16s 8d pour vieux ; maïs du Danube disponible ex-navire, 18s 9d. Maïs américain mélangé ex-navire 17s. Avoines américaines mélangées, septembre 13s 6d ; avoines canadiennes mélangées seconde quinzaine d'août et première quinzaine de sept. 14s 3d. Marché de Mark Lane : blé anglais, plus facile avec baisse de 3d ; blé étranger, terne, à 3c plus bas ; maïs Américain, demande pauvre à prix plus faciles ; maïs du Danube, tranquille ; farine Américaine, vente difficile et baisse de 3d ; farine Anglaise faible et en baisse de 3d.

Liverpool—En disponible, blé soutenu ; maïs, tranquille ; blé de Californie No 1, 6s 1d à 6s 1½d ; blé rouge d'hiver No 2, 5s 10d. Sur futurs : blé, tranquille : juillet 5s 6½d ; septembre, 5s 8½d ; déc., 5s 10½d ; maïs, tranquille : juillet, 3s 5½d ; septembre, 3s 4½d ; octobre, 3s 5d. Maïs américain, mélangé, disponible, vieux, 3s 5d.

Anvers — Blé disponible, marché languissant ; No 2, rouge d'hiver, 16½.

Paris—Blé, soutenu : juillet, frcs 20.40 et décembre frcs 21.00. Farine, tranquille : juillet, frcs 44.90 et décembre frcs 28.60.

Nous lisons dans le *Marché Français* du 1er juillet :

“ L'appréciation exacte de la situation des récoltes en terre est devenue, depuis quelques jours, des plus difficiles ; les orages se sont en effet multipliés un peu sur tous les points du territoire,

BOITE DE POSTE 296.

TELEPHONE MAIN 1771.

DUCKETT, HODGE & CO.

Exportateurs de Beurre et Fromage, 55, 57 et 59 Rue William, Montréal.

Nous payons le plus haut prix du marché pour Beurre et Fromage de la première qualité.
 Attention spéciale donnée aux consignations de Beurre et Fromage.
 Prompt retour pour toute consignation. CORRESPONDANCE SOLLICITÉE.

ALEX. W. CRANT

B. de Poste 2321.

Tel. Main 1263.

Exportateur de Fromage
 et Marchand à Commission,

33, 35 et 37 RUE WILLIAM, MONTREAL.

2 à 6 HARRISON STREET, NEW-YORK.

Nous payons le plus haut prix du marché pour le meilleur Beurre et Fromage.
 Nous garantissons donner entière satisfaction sur toutes consignations.

Adresse Télégraphique
 "ORPE" Montréal.



Téléphone à longue
 distance, 2208.

JOHN ORPE, EXPORTATEUR DE
 Beurre et Fromage.

43 RUE WILLIAM - - MONTREAL.

Beurre et Fromage reçus directement des fabriques, pour la vente à
 Montréal et pour exportation à Londres, Liverpool, Bristol et Glasgow

Je fais des avances
 libérales.



ENTREPOT FRIGORIFIQUE
 DE PREMIERE CLASSE

ENTREPOTS FRIGORIFIQUES

THE GOULD GOLD STORAGE Co.

Coin des rues des Sœurs Grises et William

Réfrigération au moyen de l'air froid.
 Supérieurement installés dans le centre des affaires, pourvus
 de compartiments spéciaux pour le beurre et le fromage.
 Ventilation parfaite, compartiments alimentés d'un air sec,
 dont le degré de froid est approprié à la nature des produits
 à conserver.

Nous sollicitons la clientèle des fabricants de beurre et de
 fromage; ils seront pleinement satisfaits de nos services.

Téléphone Bell, Main 3146.



accompagnés de lourdes averses qui, en certains points, ont couché les blés de telle façon qu'on a presque perdu l'espoir de les relever. Hier encore, le retour du beau temps permettait d'espérer que cette situation ne serait pas sans remède, mais les nouvelles rafales de pluie et les grosses ondées dont Paris a été aujourd'hui le théâtre, nous laissent très perplexes quant aux conclusions à tirer de ces intempéries.

Comme règle générale, cependant, on ne doit pas perdre de vue que ces orages violents n'ont le plus souvent qu'un champ d'action relativement restreint, et que, si leurs effets sont de nature à donner des inquiétudes sérieuses là où ils ont sévi, on ne saurait en tirer pour tout le territoire des conclusions exagérément pessimistes.

Ajoutons, en outre, que les éclaircies qui se produisent après chaque averse, sont d'assez bon augure pour qu'on ne doive pas s'exagérer le mal; il convient donc d'attendre des informations plus nombreuses et plus précises, avant que de se laisser aller à une panique irréfléchie que rien, sauf l'hypothèse inacceptable d'un désastre général, ne semble devoir justifier encore, étant donnée l'excellente apparence que les récoltes présentaient il y a seulement quelques jours.

C'est ainsi que, sans parler du blé, l'organe de la Société d'encouragement à l'agriculture estime, dans son numéro de ce jour, que les avoines et les orges ont largement profité de la pluie, ainsi que les escourgeons dont la moisson est maintenant commencée en Beauce et se poursuit activement dans le Centre. On estime maintenant que la récolte d'avoine sera médiocre, mais non pas franchement mauvaise comme on le craignait précédemment. Celle de l'orge et du seigle sera bonne avec qualité satisfaisante, surtout si le temps continue à favoriser la moisson.

Dans l'ensemble, les conditions météorologiques de cette huitaine ont été propices à la croissance des betteraves dont la situation est redevenue satisfaisante. Les pommes de terre et les semailles de sarrasin sont aussi en bonne voie.

L'aspect des vignobles méridionaux donne toute satisfaction en général et l'on compte sur un gros rendement si rien de fâcheux ne survient d'ici les vendanges. Les autres régions, sans être aussi favorisées, donnent cependant bon espoir."

Les marchés américains sont à la baisse. Le blé a été affecté par de forts arrivages et une demande légère au

comptant avec peu d'offres d'achat de l'étranger. La baisse sur les marchés européens, en même temps qu'une température favorable à la récolte en terre, a eu un effet déprimant sur les marchés voisins. Le blé d'Inde a faibli, les apparences de la récolte étant excellentes et l'avoine a baissé en sympathie.

On cotait hier, le blé disponible sur les différents marchés des États-Unis :

Chicago, No 2, rouge	72½
New-York, No 2, rouge	76½
Duluth, No 1 du nord	69½
Détroit, No 2 rouge	71½

Les principaux marchés de spéculation ont fermé comme suit, à la date d'hier :

	Juil.	Sept.
Chicago ..	69½	70½
New-York ..	75½	75½
Duluth ..	69½	69½
Détroit ..	71½	72½

Voici les prix en clôture sur le marché de Chicago pour chaque jour de la semaine écoulée pour les livraisons futures :

	Juillet	Sept.
Jendredi ..	72½	73½
Vendredi ..	71½	73½
Samedi ..	71½	72½
Lundi ..	70½	71½
Mardi ..	70½	70½
Mercredi ..	69½	70½

A la clôture du marché de Chicago on cotait hier :

Blé d'Inde: 32½c juillet; 32c septembre; 30½c décembre et 32½c mai.

Avoine: Avance de ¼c au comptant à 24½c et baisse de ¼ à ¾c sur futurs; à 19½c septembre; 20½c décembre et 21½c mai.

MARCHES CANADIENS

Nous lisons dans le *Commercial* de Winnipeg du 15 courant :

"Le marché local a été stagnant. Il n'y a pas de demande pour le blé et quelques détenteurs anxieux ont dans ces deux derniers jours forcé la vente de leur blé vis-à-vis des acheteurs.

Le prix n'a pas beaucoup varié pour la semaine. A la fin de la semaine dernière le No 1 dur en magasin à Fort William pour livraison immédiate était à 73c, et durant cette semaine le prix s'est tenu aux environs de 73c à 73½c jusqu'à hier où le prix du No 1 dur disponible à Fort William a baissé à 72½c. Des ventes ont été faites à ce prix et sur base 1 dur à 72½c.

Il y a au-delà de 2,000,000 de minots en magasins à Fort William et il reste une bonne quantité à expédier des points de la campagne.

NOTRE DEVISE : PROMPT RETOUR SUR TOUTE CONSIGNATION.

BEURRE, FROMAGE, ŒUFS FRAIS, ACHETÉS FERME AU PLUS HAUT PRIX DU MARCHÉ.

Fournitures pour Fromageries et Beurrieres. Prix spéciaux pour tinettes et Boîtes à Beurre consignées directement des Manufactures.

ST-ARNAUD & CLEMENT, 4 rue Foundling, Montreal

C. H. LETOURNEUX, prés. C. LETOURNEUX, vice-prés. J. LETOURNEUX, sec.-trés
LeTOURNEUX, FILS & CIE, Lim., MARCHANDS - FERRONNIERS
Nos. 259, 261, 263 ET 265 RUE SAINT-PAUL MONTREAL

TANGLEFOOT

Papier Gluant a Mouches, Cacheté.

Un des articles les plus profitables que vous vendiez.



POITRAS & PARADIS

RUES DALHOUSIE et ST-ANDRE

- QUEBEC -

NEGOCIANTS EN GROS de

Correspondance sollicitée. Actuellement nous avons besoin de plusieurs chars d'AVOINE.



Farines, Grains, Provisions, Grains de Semence, Lard, Saindoux, Sel, Plâtre à Terre, etc. etc.

LAKE OF THE WOODS MILLING CO., Ltd.

Les moulins à farines les plus parfaits en Canada.

Capacité : 2,500 barils par jour.

Moulins à KEEWATIN et PORTAGE LA PRAIRIE, Manitoba.

Des éleveurs à toutes les localités importantes à blé dans le Nord-Ouest. Toutes sortes de farines de blé dur, en barils et en sacs. Les prix et les autres informations sont fournis sur demande.

Bureau : Edifice du Board of Trade, MONTREAL.



**FORCE,
COULEUR,
Qualité Uniforme.**

LEITCH BROS., MEUNIER

OAK LAKE, MANITOBA

JOHN WILKINS, Agent :- MONTREAL.

Le No 2 dur et le No 1 du Nord devront être cotés, cette semaine, à 3¼c au-dessous du No 1 dur; le No 3 dur, le 2 du Nord et le 1 du printemps 7c de moins que le No 1 dur, le tout en magasin à Fort William.

Le séché No 2 dur se vend à 66c et le séché No 2 du Nord à 65¼c en magasin à Port Arthur.

La dépêche de Toronto, cote comme suit les marchés d'Ontario, à la date d'hier :

“Blé, terne, rouge et blanche 68 à 68¼c et pour volailles à 67c, ouest. Blé du Manitoba plus aisé à 82¼c pour No 1 dur, moulins en transit et 80¼c, Toronto et ouest. Farine, tranquille et plus facile; chars de Straight roller en baril de \$3.15 à \$3.20, fret Toronto. Issues de blé : bonne demande mais peu d'offre. Chars de gru, de \$14 à \$15 et de son, de \$11 à \$12, ouest. Seigle nouveau 50c demandé et 48c sur fret de 10c à Montréal, sept. et octobre. Blé-d'inde, tranquille; jaune du Canada, nominal à 35c, ouest; américain, No 2, coté à 42c, Toronto et ouest. Avoine, terne, et plus aisée : blanche vendue à 30c, est, et de 28 à 29¼, ouest. Farine d'avoine, soutenue, par char, en sacs \$3.80 et en barils, \$3.90, ouest. Pois, rares et demandés pour la meunerie. Ventes à 70c f. o. b. est pour l'ouest; exportateurs offrant seulement 67c, ouest.”

Le marché de Montréal s'est ressentie de la faiblesse des marchés américains. On cotait hier le blé dur No 1 du Manitoba à 69¼c à flot à Fort William; et, en disponible, on cotait : blé dur No 1 du Manitoba de 83 à 84c, et blé du Nord No 1 de 80 à 81c.

La meunerie a baissé aujourd'hui ses prix pour les farines du Manitoba. Nous cotons patentes du printemps de \$4.05 à \$4.10; fortes de boulanger, premières, de \$3.70 à \$3.80; et secondes, de \$3.20 à \$3.25. Nous aurons sans doute à modifier nos prix pour celles d'Ontario la semaine prochaine.

La demande en farines de blé pourrait être meilleure; la baisse des prix du grain la relentira peut-être encore jusqu'à ce que les marchés soient plus fermes.

Nous cotons l'avoine de 33 à 34c; l'exportation payant encore le premier de ces prix en magasin; on obtient davantage pour le local.

Les farines d'avoines sont à prix plus aisés avec une demande restreinte en lots de détail.

Les pois sont plus faciles de 75 à 75¼c, prix trop élevés pour l'exportation au dire des expéditeurs.

Les issues de blé ont un commerce moins actif et nos cotes s'en ressentent.

GRAINS

Blé roux d'hiver, Can. No 2.	\$0 00 à 0 00
Blé blanc d'hiver " No 2.	0 00 à 0 00
Blé du Manitoba No 1 dur..	0 83 à 0 84
" No 2 dur..	0 00 à 0 00½
Blé du Nord No 1.....	0 80 à 0 81
Avoine blanche No 2.....	0 33 à 0 34
Blé d'inde Américain.....	0 00 à 0 42
Orge, 48 lbs,.....	0 42 à 0 50
Pois, No 2 par 60 lbs.....	0 75 à 0 75½
Sarrasin, par 48 lbs.....	0 59 à 0 60
Seigle, par 56 lbs.	0 62½ à 0 64

FARINES

Patente d'hiver.....	\$3 75 à 4 00
Patente du printemps.....	4 05 à 4 10
Straight rollers.....	3 40 à 3 50
Forté de boulanger (cité)...	3 70 à 3 80
Forté du Manitoba, seconde	3 20 à 3 25

FARINE D'AVOINE

Farine d'avoine standard,	
en barils	\$3 70 à 3 75
Farine d'avoine granulée,	
en barils.....	3 70 à 3 75
Avoine roulée, en barils.....	3 70 à 3 75

FROMAGE

MARCHE ANGLAIS

MM. Hodgson Brothers nous écrivent de Liverpool le 8 juillet 1899 :

“On ne peut pas dire de la demande qu'elle est active, mais elle a été assez soutenue cette semaine et suffisante pour empêcher de nouvelles réductions dans les prix. De fait, la proportion de fromage frais de choix suffit à peine au commerce et les prix sont fermes. Les marchands ne sont pas approvisionnés et l'on s'attend à une bonne demande pour la consommation pendant quelques semaines pour la fabrication de juin. Les cotations actuelles sont environ de 5s par quintal en avance sur les prix de l'an dernier à pareille date, et quelques acheteurs espèrent une baisse possible sur la fabrication de juillet par les temps chauds, chose qui, après tout pourrait ne pas se produire.

o Nous cotons aujourd'hui :

Can. nouveau (choix) coloré.....	42.0 à 43.0
do nouveau (choix) blanc.....	42.0 à 43.0
Etats-Unis, nouveau coloré.....	40.0 à 42.6
do do blanc.....	40.0 à 42.6
do do rares qua. moy.	
	nominal. 35.0 à 38.0

MM. Marples, Jones & Co. nous écrivent de Liverpool le 7 juillet 1899 :

“Notre marché a été plus soutenu, cette semaine, et les quais sont vidés à 42s pour les qualités de premier choix.

SEL POUR CONSERVER LE FOIN

N'attendez pas au dernier moment si vous avez besoin de sel.
Ecrivez-nous pour les prix d'un char assorti délivré à votre
station de chemin de fer.

Verret, Stewart & Co., Montréal

Elles donnent satisfaction

...LES **Allumettes**

NEW DOMINION ET PHENIX

Se vendent bien, elles donnent un bon profit au détailleur,
et donnent satisfaction aux clients les plus exigeants.
LES AVEZ-VOUS EN STOCK ?

Fabriquées par **HARDY & DUBORD, Mastai, P.Q.**

Le Cigare Chamberlain

L'idéal du Fumeur

10c

Les connaisseurs l'estiment à l'égal du
meilleur cigare importé. :: :: ::

Tabac supérieur. Fabrication soignée.

J. M. FORTIER, Manufacturier

MONTREAL.

“ Nous cotons : s. d. s. d

Fromage vieux :

Canadien, blanc, choix, sept. 45 0 à 47 0
 Canadien et E. U., coloré, choix, sept. 42 0 à 44 0

Fromage nouveau :

Blanc et coloré de vente courante 34 0 à 38 0
 Blanc, choix, E.-U. et Canada 41 0 à 42 0
 Coloré, — — — 40 0 à 42 0

Importations du Canada et des Etats-Unis : 16,374 boîtes.

MARCHÉS AMÉRICAINS

Dates. Offres Ventes Prix payés
 Boîtes Boîtes

Ogdensburg, 15 juil	1516	1516	8½c
Canton, 15 “	8½c
Watertown, 15 “	7000	8½ à 8¾c	
Utica, 17 “	8332	8 à 8½c	
Little Falls, 17 “	6840	7½ à 8½c	

MARCHÉS D'ONTARIO

Dates. Offres. Ventes. Prix payés.
 Boîtes Boîtes

Kingston, 13 juil	1230	600	8 5/8c
Brockville, 13 “	4670	5310	8½ à 8¾c
Chesterville, 13 “	561	...	8¾c
Madoc, 13 “	915	725	8 11/16 à 8¾c
Perth, 14 “	1754	749	8¾c
Ottawa, 14 “	2124	2124	8¾c
Brantford, 14 “	2308	1680	8 7/16 et 8½c
Brighton, 14 “	765	200	8 9/16c
Winchester, 14 “	545	165	8¾c
South Finch, 14 “	1519	...	8¾c offert
Iroquois, 14 “	779	58	8¾c
Kemptville, 14 “	864	864	8¾c
London, 15 “	744	744	8½ à 8 9/16c
Belleville, 15 “	1377	1270	8½ et 8 9/16c
Cornwall, 15 “	1296	976	8½ à 8 11/16c
Ingersoll, 18 “	490	...	8¾c offert
Campbellford, 18 “	1410	770	8½ à 8 9/16c
Napanee, 19 “	1445	1300	8 11/16c
Peterboro, 19 “	5600	4500	8½ à 8¾c
Brockville, 19 “	4364	4485	8 13/16 à 8¾c
Tweed, 19 “	760	760	8¾c
Picton, 19 “	2235	625	8¾c
Stirling, 19 “	800	800	8¾c

MARCHÉS DE QUEBEC

Cowansville, 15 juillet.—Il a été offert, par 27 fabriques, 1148 boîtes de fromage. Les ventes ont été de 78 boîtes à 8¾c ; 323 do à 8 11/16c et 684 do à 8¾c.

MARCHE DE MONTREAL

Depuis notre dernière revue, le prix câble public de Liverpool a monté à 43s. Ici, le marché offre les prix de 8½ à 8¾c pour le fromage absolument choix. Bien que jusqu'à présent on ait payé le même prix pour fromage blanc ou coloré, il y a tendance à donner avantage au fromage coloré.

Les exportations de la semaine dernière ont été de 86,087 boîtes contre 87,891 boîtes pendant la semaine correspondante de 1898.

Depuis le 1er mai, les exportations totales ont été de 620,379 boîtes contre 466,633 pendant la même période en 1898.

BEURRE

MARCHE ANGLAIS

MM. Hodgson Brothers nous écrivent de Liverpool le 8 juillet 1899 :

“ Le marché est plutôt plus facile pour les beurres fins du Continent et d'Irlande ; en conséquence les importateurs de crémeries canadiens vendent couramment.

Nous cotons aujourd'hui :
 Crémeries Canadien, choix, en boîtes, frais 86s à 88s
 Etats-Unis, fabrication choix, boîtes 82s à 86s
 Laddles, Imitation, Crémeries et beurre de ferme canadien rares 66s à 72s
 Danois, 1er choix 96s à 102s
 Australie 00s à 00s
 Cork, Premiers } par { 00s à 77s
 — Seconds } cent { 00s à 76s
 — Troisièmes } livres { 00s à 75s

MM. Marples, Jones & Co., nous écrivent de Liverpool le 7 juillet 1899 :

“ Il y a une meilleure demande pour les qualités inférieures à prix un peu meilleurs, mais les crémeries se vendent lentement, bien que le beurre du Danemark soit en bonne demande aux pleins prix de la semaine dernière.

“ Nous cotons :
 Ladles des Etats-Unis, sain, ci-reux 62 à 63s
 Crémeries, Etats-Unis, frais, tinettes 70 à 72s
 Crémeries 1er choix Etats-Unis (nominal) 86 à 88s
 Beurre d'Irlande, manufacturés, boîtes 80 à 84s
 Crémérie Canadien, choix, boîtes nominal 86 à 88s
 Crémérie d'Irlande, choix en boîtes 90 à 94s
 Crémérie Danois, en barils, choix et grand choix 100 à 104s
 Importations du Canada et des Etats-Unis 457 paquets.

MARCHÉS AMÉRICAINS

Canton, 15 juillet.—Les ventes ont été de 300 tinettes de beurre à 17¾c.

Utica, 17 juillet.—Les ventes ont été de 325 paquets de beurre à 17c.

Little Falls.—Les ventes ont été de 35 paquets de beurre de laiterie à 16c.

MARCHE DE MONTREAL

Les prix se maintiennent fermes et l'activité, quoique moins grande peut-être, existe encore cette semaine. Nous cotons les beurres de crémérie choix de

LEDUC & DAOUST MARCHANDS DE GRAINS et de PRODUITS

EN GROS ET A COMMISSION

Spécialité: Beurre, Fromage, Œufs et Patates.

AVANCES LIBERALES FAITES SUR CONSIGNATIONS.
CORRESPONDANCE SOLICITEE.....

1217 ET 1219, RUE SAINT-JACQUES, MONTREAL

GRAINS DE SEMENCE Blé Manitoba, Blé Russie, Avoine Banner, Merveilleuse, Manitoba, &c. Orge, Sarrasin, Pois, Blé d'Inde à silos, Lentilles, Graine de Mil canadienne et américaine, Graine de Trèfle rouge, blanc, alsike, Mammoth, Vermont. Plâtre à terre, Engrais chimiques, (le plus hautement recommandé). Assortiment des plus complets. Spécialité pour Cercles Agricoles.

J. B. RENAUD & CIE,

Negociants en gros. Farines, Provisions, Etc.

126 - 140, rue St-Paul, QUEBEC

**FARINE,
SON,
MOULÉE,
GRAINS.**

Nous invitons les...

BOULANGERS et les **MARCHANDS DE GRAINS**
à venir nous voir. Nos prix les intéresseront certainement.

J. B. PELLETIER & CIE, 232 Rue Saint-Paul, Montréal.

S'occupent également de Grandes Glaces (Plate Glass), Miroirs et Biseautage.

A. D. MCGILLIS

596, RUE ST-PAUL, MONTREAL.

Achète le Beurre, le Fromage, les Œufs et les Provisions Générales.

ENTREPOT FRIGORIFIQUE SUPERIEUREMENT INSTALLE.

FARINE.

Pourquoi vendre de la farine qui vous donne peu ou pas de profit? — Une marque familière sur le sac n'est pas toujours une garantie de la qualité. Donnez moi une occasion de vous coter des prix pour votre prochain char.

JOHN WILKINS, 281 Rue des Commissaires, MONTREAL.

WALTER THOMSON, Manufacturier d'Avoine Roulée, de la célèbre marque "Maple Leaf" (Feuille d'Erable), de farine d'avoine, "White Wheat Flakes," Pois cassés, Orge décortiquée, et moulange.

Moulins installés avec de la machinerie moderne à London, Mitchell, Seaforth et Woodstock.

Tel, Bell Main 8881.

JOHN WILKINS, Agent,
281 Rue Des Commissaires, Montréal.

17½ à 18c; un article absolument supérieur obtiendrait peut-être ¼ ou ½ de plus.

Les exportations, la semaine dernière ont été de 12,174 paquets contre 1,405 pendant la semaine correspondante de 1898.

Depuis le 1er mai, les exportations totales ont été de 97,182 paquets contre 45,076 pendant la période correspondante de l'an dernier.

ŒUFS

On nous écrit de Liverpool le 7 juillet:

« Les œufs frais d'Irlande accusent une nouvelle avance de 4 à 6d sur les prix de la semaine. Nous cotons : Œufs frais d'Irlande 5s 10d à 6s 10d ; œufs du Continent 4s 8d à 5s 6d.

À Montréal, on cote les œufs choisis frais de 13½ à 14c ; les œufs mirés No 1 de 12 à 13c et les No 2 de 10 à 11c.

LÉGUMES

Les pommes de terre de l'an dernier sont rares et se détaillent à 80c le sac de 90 lbs ; les pommes de terre nouvelles canadiennes valent de \$1.50 à \$1.60 le quart.

Les haricots triés à la main valent de 95 à \$1.00 le minot.

Pour les légumes nouveaux on cote :

Salades, de 5 à 12c la doz ; salades pommées 25c la doz de paquets ; choux, de 25 à 30c la doz ; carottes 15c la doz de paquets ; navets, 15c la doz ; fèves jaunes et vertes 50c le sac ; concombres, 25 la doz ; tomates, 75c la caisse ; melons d'eau, de 10 à 20c pièce ; céleri de 30 à 35c la doz ; melons canadiens \$7.00 la douzaine.

FRUITS VERTS

Les bananes valent de 60c à \$1.30 le régime ; les oranges de Messine débutent à \$2.50 la caisse et il s'en vend jusqu'à \$3.50. Il est arrivé des oranges de la Jamaïque vendues à \$7.00 le quart. Les citrons de Messine varient de \$2.25 à \$3.25 la caisse.

En fruits de saison les cotes sont les suivantes :

Pommes, \$4.00 le quart ; poires de Californie, \$3.00 la boîte ; poire Lecomte, \$1.25 le panier et \$3.00 le quart ; pêches, de \$1.00 à \$1.30 la boîte ; prunes, \$1.25 la boîte ; bluets à \$1.60 la boîte ; groseilles et gadelles, 40c le panier de 3 gallons ; framboises, de 8 à 10c le casseau ; fraises du Nouveau-Brunswick, de 10 à 12½c et de Québec, 12½c le casseau ; cerises d'Ontario, de 80 à 85c le panier.

Les fruits sont abondants sur place et les marchands disent qu'ils font des affaires plus satisfaisantes.

FOIN PRESSE ET FOURRAGES

MM. Hosmer, Robinson & Co, nous écrivent de Boston le 13 juillet 1899 :

« Les arrivages pour la semaine écoulée sont de 473 chars de foin et 21 chars de paille et 78 chars de ce foin pour l'exportation. La semaine correspondante, l'an dernier, 309 chars de foin et 25 chars de paille et 121 chars de ce foin pour l'exportation.

Nous cotons :

Les arrivages de foin ont continué à être très abondants la semaine dernière, ce qui fait que les acheteurs parlent de prix plus bas et, dans cette attente, n'achètent que très peu.

Nous nous attendons à des arrivages plus faibles à partir de maintenant, et dans ce cas nous pensons que les prix du marché actuels se maintiendront, bien qu'il y ait un stock considérable de foin à Boston. Le marché pour la paille de seigle est facile.

	Grosses balles	Petites balles
Foin, choix	\$17.00 à \$18.00	\$16.00 à 16.50
— No 1	16.00 à 16.00	14.00 à 15.00
— 2	14.00 à 14.00	11.00 à 12.00
— 3	12.00 à 12.00	8.50 à 10.00
— mél. de trèfle	10.00 à 12.00	12.00
— trèfle	8.00 à 12.00	
Paille de seigle long	7.00 à 10.00	
seigle mêlé	7.00 à 8.00	7.00 à 8.00
— d'avoine	6.50 à 7.00	6.50 à 7.00

Le Marché de Montréal est sans changement, mais les prix restent fermes avec une bonne demande.

Le marché de Montréal est un peu encombré pour le moment et les prix sont plus faibles quoique sans changement ; on espère une reprise prochaine à l'exportation.

Nous cotons au char à Montréal :

Foin pressé, choix	8.00 à 8.00
do do No 1	7.00 à 8.00
do do No 2	6.00 à 7.50
do mél. de trèfle	4.50 à 5.50
Paille d'avoine	2.50 à 3.50

Pour recouvrir les Confitures

on emploie généralement du papier imbibé d'eau-de-vie. Mais celle-ci s'évapore bien vite, et de là vient que le sucre se cristallise à la surface de façon désagréable. Pour éviter cet inconvénient, employez la glycérine. Imbibez votre papier de glycérine, des deux côtés, et posez-le sur la confiture. La glycérine ne s'évapore pas, et empêche l'évaporation de la confiture, et naturellement aussi la cristallisation du sucre.

J. A. LOISEAU

ALBERT BROSEAU

Dominion Mf'g. Co.

- BISCUITS -

Nous sollicitons vos commandes et vous garantissons entière satisfaction.

574 Rue Amherst,

✉ Ecrivez pour Liste de Prix.

Montreal.

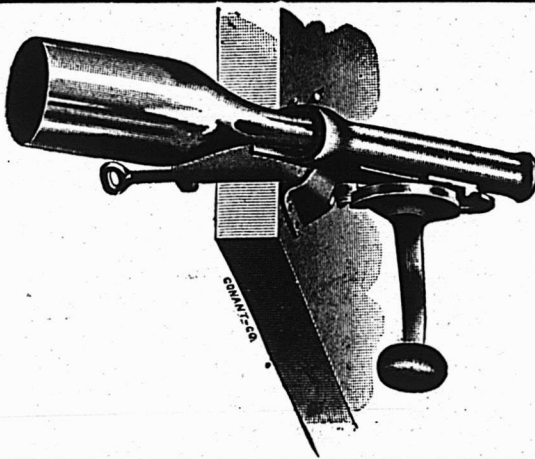
Faites Relier vos Ouvrages...

Pendant la saison d'été, nous sommes en mesure de relier dans les meilleures conditions tous les ouvrages que l'on voudra bien nous confier.

Nous faisons des reliures à tous les prix et, par quantités, nous accordons à nos clients un **ESCOMPTE SPECIAL** de 10 à 15 p. c. sur les prix réguliers, Prix fournis sur demande.

ED. LÉVEILLÉ & Cie, Relieurs, Doreurs et Regleurs

35 RUE SAINT-GABRIEL, MONTREAL.



Tire-Bouchons

AINSI QUE

Tous les appareils de bars les plus nouveaux.

CONGELATEURS à crème à la glace "OHIO" le plus récent et le plus perfectionné.

SEUL AGENT

L. J. A. SURVEYER

QUINCAILLER

6, rue St-Laurent

Le "WALLA GALLA" (Enregistré)

ou Thé de la Croix Rouge

Vendu en paquets, à 40c., 50c. et 60c. par livre.

Clubhouse (Enregistré)

Vendu en Canistres de 2 livres et en boîtes de ferblanc de 50 et 100 livres. Ce sont les thés les plus choisis qu'il y ait au Canada. Tous les épiciers trouveront leur profit à les vendre. :-

Empaquetés et mélangés par

The Cowan, Ramsay Co. Ltd., Toronto.

La Grande Popularité des

CACAO et
de CHOCOLAT **Gowan**

Est due à sa pureté absolue et à son excellence.

Ils devraient se trouver dans toutes les maisons. Chaque épicier du Dominion devrait les avoir en magasin.

DÉPOT DE GROS :

454, St-Paul - - Montréal.

NOTES SPECIALES.

LES THÉS DU JAPON sont, cette année, d'une qualité exceptionnelle, aussi la vente s'en ressent-elle dans une large mesure, d'autant plus que les prix n'ont pas été influencés par la qualité. Le Hibou No 100 de la maison L. Chaput, Fils & Cie est aujourd'hui la marque généralement préférée. Au prix où se vend ce thé, il n'a pas de rival sur le marché pour la qualité.

Les épiciers qui vendent cette marque spéciale y trouvent satisfaction et profit. Cette année, la maison L. Chaput Fils & Cie a importé du pays du Mikado de jolies théières et tasses en fine porcelaine du Japon, délicieusement décorées, afin de permettre à ses clients de préparer ce thé suivant l'art japonais. A tous acheteurs de 10 caisses de thé, la maison offre un "set" de ces élégants objets—la théière et la tasse—à titre de prime gratuite; nous savons déjà qu'elles sont très recherchées. Avis aux retardataires.

Les fumeurs doublés de connaisseurs adoptent de préférence les marques de tabacs à fumer de la maison B. Houde & Cie, de Québec, dont les produits ont, d'ailleurs, été médaillés aux différentes Expositions.

Ils ne pèsent pas le papier d'étain avec le thé.

Aux éditeurs du PRIX COURANT.

Messieurs, une cause récente plaidée en Cour et qui a beaucoup attiré l'attention, concerne le public en ce qu'elle a rapport avec le poids des articles achetés. Il a été déclaré en Cour, publiquement, par plusieurs témoins que c'était un usage courant chez les épiciers et autres marchands de peser les articles dans le papier ou autre enveloppe destinés à les contenir. En ce qui nous concerne nous désirons contredire formellement ces déclarations. Ce n'est pas l'usage dans le commerce d'agir de la sorte. Il y a des cas particuliers où cette pratique a été en usage ainsi qu'il a été prouvé en Cour contre les accusés; mais nos marchandises sont devant le public depuis bien des années et nous pouvons dire délibérément que *chaque paquet de Thé vendu sous la marque du SALADA contient à l'intérieur du paquet d'étain, le plein poids.* Nous vous serons infiniment reconnaissants de faire part de ce qui précède à vos lecteurs.

Vos dévoués,

THE "SALADA" TEA CO.

Contre les piqûres d'abeilles

Un peu d'eau phéniquée est ce qu'il y a de mieux. Si l'on se trouve au jardin, prendre une branche de persil, la frotter pour en exprimer le jus, qui sert à laver et frotter la blessure. On peut laisser les feuilles froissées sur celle-ci, formant compresse.

Contre le Mal de Dents.

D'après le Dr Capitan, MM. de Marion et André auraient trouvé un procédé efficace pour panser, aseptiser et insensibiliser une dent malade. Le topique dont ils se servent est le *formol géranii*, qui se prépare très facilement. A une solution commerciale de formol à 40 p. 100 dans l'alcool à 80 degrés, ils ajoutent 20 p. 100 d'essence de géranium. On obtient ainsi un liquide d'odeur agréable, très antiseptique et analgésiant.

Piège à Mouches.

Voici une recette de piège à mouches qui est simple, facile à appliquer, à la portée de toutes les bourses. On prend un verre rempli d'eau jusqu'à la moitié de sa hauteur et on y met dissoudre un petit fragment de savon. Puis, coiffer le verre d'une tranche de mie de pain découpée de telle façon qu'elle le bouche et ayant environ $\frac{1}{2}$ pouce d'épaisseur. Au milieu de ce bouchon posé sur l'orifice du verre, on perce un petit trou évasé en forme d'entonnoir. La face intérieure de la mie de pain, qui est tournée vers l'eau savonneuse, est au préalable enduite de miel, de confiture, ou d'un sirop agréable aux mouches. Celles-ci s'aperçoivent bientôt qu'il y a là quelque chose de bon; elles entrent par l'entonnoir, voltigent et finissent par tomber dans l'eau de savon, qui les tue. Ce procédé est à recommander pour les cuisines, les offices, les salles à manger où le nombre des ennuyeuses bestioles est si souvent considérable.

Les maisons qui, en quelques années après des débuts modestes, sont arrivées au succès, ont généralement réussi grâce à une publicité judicieuse pratiquée dès le début de leur entreprise.

Aux Bons Acheteurs!



Ceci demande
votre attention

Si nous vous cotons un joli

SUCRE DE REDPATH à = = **\$3.50**

ET LES

Granulés ST-LAURENT et CANADA à **\$4.45**

moins 1 p.c. 10 jours ou 30 jours net, ça ne
veut pas dire que ce sont les seules marchan-
dises que nous ayons à vous offrir.



En même temps que vous nous adresse-
rez votre commande pour les sucres,
demandez nos prix pour tout ce dont
vous avez besoin.



L. CHAPUT, FILS & CIE

MONTRÉAL.

Vignoble Concordia,

SANDWICH, Co. ESSEX, Ont.

E. GIRARDOT & CO.

Viticulteurs et
Manufacturiers de Vins Canadiens.

Nas célèbres Clarets et Sauternes sont en usage dans tout le Dominion,
et donnent la plus grande satisfaction. Vin de messe une spécialité.
Pour prix et renseignements, s'adresser à

E. GIRARDOT & CO., SANDWICH, ONT.

AUX MEUNIERIS QUI FABRIQUENT LA MOULÉE

NOUS DESIRONS VOUS FAIRE SAVOIR QUE LA MOULANGE.....

“Champion No 6 de Vessot”

moud très fin, et fait le plus d'ouvrage avec le moins de force motrice.
Nous en avons de différentes grandeurs dont les prix varient de
Demandez circulaires et listes de prix à \$40 à \$100.

S. VESSOT & CIE, MANUFACTURIERS, JOLIETTE.

Faites de l'Argent...

En vendant les meilleures bières de la ville.

ALES PASTEURISÉS DE EKER - PORTER, LAGER DE MILWAUKEE

Se conservent fraîches et pétillantes pendant des mois et se vendent
bien. Bouteilles, quarts et barils délivrés dans l'espace d'une heure.

Toujours Tél. East 172.

JNO BROADHURST & Co., 708 rue St-Laurent

AGENT POUR LA VENTE.

POUDRE A PATE

Gook's Friend

Le Nec Plus Ultra
de la Qualité.

Amène la clientèle et la maintien



TOUS LES EPICIERIS DE GROS
VENDENT DE LA

Gook's Friend



La
Seule
Véritable.

Fabriquée par W. D. McLAREN, MONTREAL.

Même à Paris, où l'on boit le Vin et le Café, le THÉ DE CEYLAN a
conquis les suffrages populaires. Presque tous les meilleurs
hôtels et cafés servent maintenant couramment ce breuvage délicieux.

SALADA LE THÉ DE CEYLAN

EST LA QUALITÉ - TYPE DANS LE MONDE ENTIER.

Paquets d'étain scellés seulement 25c, 30c, 40c, 50c, 60c. En vente chez tous les épiciers.

GROS: ANGLE DES RUES ST-PAUL ET ST-SULPICE, MONTREAL

LE PIC-NIC de l'Association des Epiciers de Montréal à Iberville

Le pic-nic annuel de l'Association des Epiciers—le 19ième de la série — a réuni sur les rives de la rivière Richelieu quelques deux mille personnes, dont une douzaine de cents de Montréal.

La température, au début de la journée n'était pas faite pour décider les gens à quitter la ville et cependant les personnes qui ont osé s'absenter n'ont eu qu'à se louer de la température pendant le reste de la journée, ce qui prouve une fois de plus que.....la vertu est toujours récompensée !

La place était d'ailleurs bien choisie pour un pic-nic et fort pittoresque.

M. le Maire Nadeau a souhaité la bienvenue aux visiteurs de cette jolie localité qu'il représente depuis cinq ou six ans.

Les organisateurs des jeux n'ont pas perdu de temps, il faut les en louer, et le programme a été en grande partie rempli avant l'heure solennelle du lunch auquel présidait avec son aisance et son amabilité ordinaires M. John Scanlan, le président de l'Association des Epiciers, qui avait à sa droite M. le Maire Nadeau.

Les toasts ont été l'occasion de quelques discours et remarques pleines d'à-propos. On a bu à la santé de Sa Gracieuse Majesté la Reine, de Son Honneur le maire d'Iberville, du maire et du Conseil de Ville de Montréal, par M. A. D. Fraser, auquel ont répondu M. l'éch. R. Turner et les ex-échevins MM. Thos. Gauthier et B. Connaughton.

N. McGarry a récité quelques poèmes *canayens* du Dr. Drummond.

Au toast : A nos Hotes, ont répondu MM. L. J. Ethier, Armand Chaput, Daniel Richard et W. Duckworth.

Les toasts : "A la Presse," à l'Association des Voyageurs de Commerce proposé par M. V. Raby, réponse par M. Crépeau ; Au Président de l'Association des Epiciers de Montréal par M. le Maire Nadeau ; Aux Dames, par M. J. O. Levesque, ont trouvé de l'écho parmi les nombreux assistants.

M. J. P. Dixon a donné lecture des lettres et télégrammes de regret de l'Hon. M. Flynn, Le Maire Préfontaine, M. H. Laporte, M. Lomer Gouin, M. S. Demers et autres.

Parmi les invités : M. le maire Nadeau d'Iberville, M. Armand Chaput de la maison L. Chaput, Fils & Cie ; M. L. J. Ethier, de la maison Laporte, Martin & Cie, M. Daniel Richard de la maison P.

Richard & Cie, Cognac ; M. Cardinal délégué par la maison Hudon, Hébert & Cie ; M. Thomas Gauthier, ex-échevin, M. Crépeau, président de l'Association des Voyageurs de Commerce ; M. O. Massicotte, président des Voyageurs en Epicerie ; M. O. B. Ranger, de la Union Brewery Co ; W. H. Dunn, Babbitt's Powder Co ; M. W. Duckworth du Blue Ribbon Tea ; M. Hodge, de la maison Chase & Sanborn, ainsi que les représentants des journaux de commerce et des journaux quotidiens.

Le banquet a été un succès ; on y a bu d'excellents vins et des liqueurs de choix—"Noblesse oblige!"—et cette fois, on a fait mentir le proverbe disant que "ce sont les cordonniers généralement les plus mal chaussés." Dans le commerce de l'alimentation, on a pour devise ; "Charité bien ordonnée commence par soi-même et s'est royalement traité."

Les juges des courses étaient : MM. L. J. Ethier, Armand Chaput, Thomas Gauthier, W. Duckworth et W. H. Dunn qui ont déployé beaucoup de zèle et d'entrain dans l'exercice de leurs attributions respectives.

Les prix seront distribués jeudi prochain au Monument National.

La maison Chase & Sanborn avait organisé un concours spécial : il s'agissait de deviner le nombre de grains de café "Seal Brand" contenu dans une de leurs jolies boîtes de 2 livres.

La maison Laporte, Martin & Cie. a fait distribuer des échantillons de cet excellent Cognac P. Richard dont elle a l'agence et des Carnets à billets de chars portant l'annonce de ce cognac.

Les Navires Pétroliers et l'emploi du combustible liquide.

On désigne sous ce nom les navires à voiles ou à vapeur qui transportent du pétrole en vrac, c'est-à-dire dans des compartiments étanches formant réservoirs. Ces bâtiments sont aussi appelés navires-citernes.

C'est en Suède que l'on a construit, en 1885, le premier vapeur de ce type : il se nommait *Sviet* et était affecté au transport en vrac des huiles minérales qu'il allait prendre à Batoum. L'embarquement comme le débarquement s'opérait au moyen de pompes puissantes et s'effectuait en quelques heures.

C'est en 1886 qu'a été mis à l'eau le premier vapeur pétrolier destiné à transporter du pétrole des Etats-Unis en Europe. Ce navire était le *Glückauf*,

En Déchargement

474 TONNES
44 TIERCES
20 QUARTS

Melasse Fajardo Ex Brigantin
STELLA

NAZ. TURCOTTE & CIE, - - QUEBEC.

De Bon Aloï. La popularité de nos Chaussures est de bon aloï. Nous sommes encore à rencontrer un client qui n'est pas satisfait de nos marchandises.

Messieurs les Marchands, si vous avez besoin de...

Chaussures, Claques, Vernis, Lacets, Etc.

Veillez nous écrire pour cotations ou échantillons, et nos voyageurs se feront un plaisir de vous voir. Vous serez certains d'être satisfaits

J. H. BEGIN

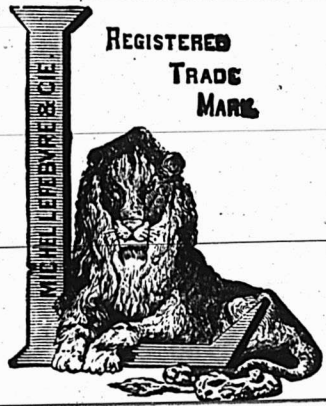
Chaussures et Claques en Gros. No 121, rue St-Joseph, QUEBEC



PARK, BLACKWELL & CO., Ltd.,
MARCHANDS DE PROVISIONS EN GROS,
 Empaqueurs de Lard & Toronto, Ont.
 et de Viandes de Bœuf.

Faites l'essai d'un baril échantillon de nos **JAMBONS FUMES** et **DOUX** ainsi que notre **BACON** pour le déjeuner. Ce qu'il y a de plus délicieux et appétissant

A. W. OSGOODE, représentant, 15 rue de l'Hôpital, Montréal.



REGISTERED
TRADE
MARK

FONDÉE EN 1849

La plus grande manufacture du genre en Canada.

MARQUE LION "L"

MARCHANDISES PURES
ARTICLES INDISPUTABLES.

Les principaux marchands d'un Ocean à l'autre les ont en magasin

VINAIGRES PURS, MARINADES,
MIXTURES, GELÉES, MARMELADES
ET CONFITURES.

TOUS ARTICLES-DE PREMIERE CLASSE SOUS TOUS RAPPORTS.

MICHEL LEFEBVRE & Cie, Manufacturiers

Médailles d'Or, d'Argent et de Bronze.20 Premiers Prix.

MONTREAL

et avait été construit dans les chantiers Armstrong, à Newcastle sur Tyne, sous la surveillance spéciale du "Bureau Veritas" et pour le compte d'une compagnie hambourgeoise. Il avait 90 mètres de longueur et pouvait transporter 3,000 tonnes d'huile. La partie centrale, en dessous de l'entrepont, était subdivisée en 16 réservoirs par une cloison longitudinale et par neuf cloisons transversales consolidées les unes et les autres avec un soin particulier. La muraille du navire avait été renforcée par de solides ceintures dans toute la partie contenant les réservoirs, et tout cet ensemble avait été construit comme pour une chaudière nécessitant une étanchéité absolue et pouvant supporter une forte pression. Les rivets étaient à double fraisure, d'une qualité supérieure et plus rapprochés que dans les constructions ordinaires.

Le *Glückauf* avait deux pont en fer dont les panneaux étaient munis de fermetures hermétiques. Les réservoirs se trouvant sous le pont inférieur, l'entrepont était traversé par des caissons ou puits étanches servant de chambres d'expansion ou de réserve, suivant que le chargement liquide se dilatait ou se contractait sous l'influence des changements de température. Ces caissons étaient munis d'appareils de pompage permettant d'envoyer l'huile dans l'un quelconque des réservoirs, suivant les besoins, et il y avait des ventilateurs pour l'évacuation des gaz volatils.

La plus grande partie du chargement se trouvant en contact avec la partie immergée du navire, la température de l'huile ne peut jamais différer sensiblement de celle de la mer. Il en résulte que la perte par évaporation, si considérable avec le transport de l'huile dans les barils, est réduite à son minimum. Un autre avantage du transport en vrac, c'est que les gaz volatils ne peuvent se réunir qu'à la partie supérieure de l'entrepont, dans les puits d'expansion, d'où ils sont facilement refoulés.

Malgré ces dispositions, les navires pétroliers nécessitent encore de nombreuses précautions pour diminuer le danger qu'offre ce genre de transport. Tous ces navires sont éclairés à l'électricité, et les machines et chaudières sont placées sur l'arrière des réservoirs, dont elles sont séparées par deux cloisons étanches formant une sorte de puits ou *cofferdam* qui s'élève jusqu'au pont supérieur. Ce puits permet de recueillir l'huile qui peut filtrer à travers les cloisons des réservoirs, et on l'en extrait au moyen d'une pompe *ad hoc*. Il y a

aussi un ventilateur spécial pour ce puits, ainsi que des jets de vapeur pour purger les gaz qui pourrait s'y former.

Depuis la construction du *Glückauf*, on a apporté quelques perfectionnements de détail, mais les dispositions sont restées à peu près les mêmes sur les vapeurs pétroliers construits après 1886.

Il existe actuellement 180 navires pétroliers représentant 401,024 tonnes de jauge brute, dont soixante-dix jaugeant ensemble 210,586 tonnes sont anglais, 22 représentant 65,112 tonnes, battent le pavillon allemand, 18 sont hollandais et ont une jauge brute collective de 37,714 tonnes; 36 appartiennent à la Russie et jagent 30,673 tonnes; 10 sont américains et représentent 15,987 tonnes, etc.

En France, nous possédons le vapeur pétrolier *Ville de Douai*, de 1,919 tonnes brutes, construit à Newcastle en 1890, sous la surveillance du "Bureau Veritas", ainsi que le trois-mâts-barque *Alice-Isabelle*, de 747 tonnes, construit dans les chantiers du Penhouet, à Saint-Nazaire, et faisant les voyages de Philadelphie aux Sables-d'Olonne : le trois-mâts-barque *Ville de Dieppe*, de 1,229 tonnes et construit à Southampton en 1888, et le beau quatre-mâts-barque *Quevilly*, de 3,482 tonnes de jauge brute et construit dans les chantiers de Normandie, au Grand-Quevilly, près de Rouen, en 1897, pour la maison Prentout-Leblond et Boniface de Rouen.

Les principales caractéristiques de ce navire sont les suivantes : longueur à la flottaison 94m, 30, largeur hors membrures 13m, 90, creux sur quille 8m, 10, jauge brute totale 3,841 tx 52, portée en lourd 3,850 tonnes et surface de voilure 4,800 mètres carrés. Il y a s'étendant sur une cloison longitudinale toute la longueur des compartiments à pétrole, et 10 cloisons transversales.

L'éclairage électrique comporte 75 lampes. La dynamo qui les alimente est actionnée par un moteur à pétrole de 8 chevaux dont la marche est très régulière. Les feux de position sont électriques avec une sonnerie-avertisseur en cas d'extinction.

La coque, les cloisons et les puits d'expansion sont en acier. Grâce à la finesse de ses formes et à son immense surface de voilure, le *Quevilly* est un navire de grande marche.

Sa plus belle traversée de retour a été effectuée en 15 jours, de Philadelphie à la rade du Havre.

Le nombre des navires pétroliers est appelé à augmenter parce que le "combustible liquide," c'est-à-dire l'huile minérale, remplacera bientôt le charbon

Traitement contre l'abus des Liqueurs

Sans injections hypodermiques, ni publicité, ni perte de temps, ni autre inconvénient quelconque par la **CURE DIXON**, remède végétal tout à fait inoffensif qui guérit positivement tous les cas sans exception, s'il est pris fidèlement suivant les directions.

C'est un véritable spécifique contre l'alcoolisme et la morphinomanie.

Envoi gratis et sous pli cacheté d'une brochure explicative "DIXON CURE CO."

J. B. LALIME, Gérant,

572 rue St-Denis, Montréal.

HIRAM JOHNSON

Importateur, Exportateur
et Manufacturier en gros
de

FOURRURES
DE TOUTES SORTES

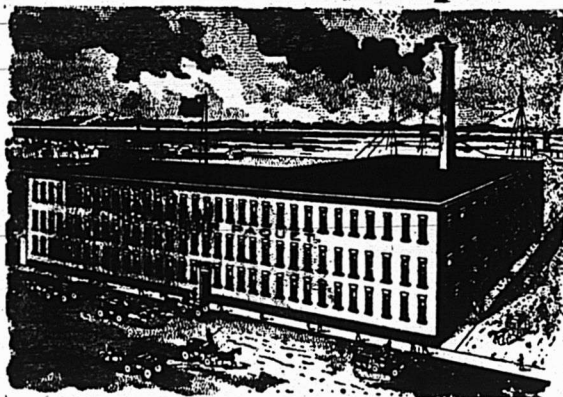
Capots, Manteaux, Cas-
ques et toutes sortes de
vêtements en fourrures.

Spécialité de capots en
chat sauvage et exporta-
tion de fourrures.....



N. B.—Nous payons toujours les plus hauts prix
du marché pour les fourrures non-appâtées.

494 RUE ST-PAUL, MONTREAL.



LES MEILLEURES VALEURS
AUX PLUS BAS PRIX.

Fourrures, Gants, Mitaines,
Souliers-mous, Raquettes, Calottes,
Chapeaux: Paille et Feutre.

J. ARTHUR PAQUET

Pointe-aux-Lièvres, QUEBEC.

SALLES D'ÉCHANTILLONS:

5, Carré Victoria, Montréal. 52, rue
Bay, Toronto.—Rue Main, Winnipeg.
338, rue Hasting, Vancouver.

LA COMPAGNIE CANADIENNE DE -CAOUTCHOUC- DE MONTREAL

à le plaisir d'annoncer au commerce, que
son **Catalogue** pour la saison 1899-1900
est maintenant prêt, et entre les mains
des Marchands en Gros et des Jobbers.
Demandez-en une copie et vous y verrez

nos DERNIERS STYLES.

**NOS PRODUITS
SONT INSURPASSABLES
COMME
FINI ET DURÉE.**

ALF. T. TANGUAY

50, RUE ST-PAUL, QUEBEC.

Farines, Grains et Provisions

Consignations et agences dans l'épi-
cerie ou autres lignes sollicitées.

AUX CERCLES AGRICOLES...

Nous rappelons aux membres des
Cercles Agricoles que nous avons
en stock un assortiment choisi
avec soin de

Grains et Graines de Semences.

Nous nous ferons un plaisir d'en-
voyer, sur demande, nos prix et
échantillons.

C. O. GENEST & FILS
SHERBROOKE, P. Q.

sur beaucoup de navire à vapeur. En effet, une importante maison de Londres, qui est propriétaire d'immenses terrains où se trouvent des puits à pétrole, dans l'île de Bornéo, vient d'établir des dépôts de pétrole à Suez, Port-Saïd, Perim, Bombay, Singapour, Hong-Kong, etc. Il en résulte que les vapeurs chauffant au pétrole peuvent renouveler facilement leur approvisionnement de "combustible liquide" jusques et y compris Changhaï. Il existe déjà un certain nombre de vapeurs chauffant au pétrole, notamment les 15 qui appartiennent à la *Shell Line*. dont deux sont affectés à un service des dépôts de pétrole récemment installés à l'usage des navires qui se rendent dans les mers de l'Extrême-Orient. Une tonne de pétrole de Bornéo est équivalente à deux tonnes et demi du charbon que l'on peut se procurer dans les mers de Chine : elle coûte 30 shillings à Singapour et Hong-Kong, 40 à Yokohama, 45 à Suez, etc.

Il est à remarquer que les chaudières marines à retour de flamme qui chauffent ordinairement avec le charbon peuvent être disposées pour le chauffage au pétrole. C'est le cas de plusieurs paquebots de la flotte volontaire russe.

Sur les derniers vapeurs pétroliers, l'*Haliotis* et le *Trigonia* de la *Shell Line* vapeurs qui sont destinés à entretenir les réservoirs précités, il y a une installation spéciale qui permet de passer rapidement du chauffage au charbon au chauffage au pétrole et *vice versa*.

Les principaux avantages du combustible liquide sont les suivants : suppression des chauffeurs ; moins de temps pour remplir les soutes, moins de poids à transporter et moins d'espace occupé, d'où possibilité de transporter plus de marchandises.

Si l'emploi du pétrole se généralise, l'Angleterre sera la première à en souffrir. Aussi n'est-ce pas sans une grande appréhension que les propriétaires des mines de charbon d'outre-Manche constatent les progrès incessants de la substitution du pétrole à la houille.

Capitaine L. MULLER.

Il faut tondre les brebis, non les écorcher. (Tibère.)

Enrichissez-vous par le travail et l'épargne. (Guizot à ses électeurs.) Cette phrase est souvent tronquée, et on n'en cite que les deux premiers mots, ce qui dénature totalement la pensée de celui qui la prononça.

EXTRA

RENSEIGNEMENTS COMMERCIAUX

PROVINCE DE QUEBEC

CESSATIONS DE COMMERCE

Québec—Hamel J. & Co, nouv. en gros ; Bédard & Chouinard succèdent.

CESSIONS

Eastman — Poudrette Frédéric, boucher.

Québec—Drouin U. F., quincaillerie.

DISSOLUTIONS DE SOCIÉTÉS

Montréal—Buzzell & Chagnon, écurie de louage.

Paquette & Cie, constructeurs ; Dame Angeline Pichette, épouse de Adolphe Paquette, continue.

Lagarde A. & Cie, bouchers.

EN DIFFICULTÉS

Montréal—Crevier Tous, fonderie, ass. le 28 juil.

EN LIQUIDATION

Montréal—Eastern Townships [The] Chrome Iron and Mining Co, Ltd.

FONDS A VENDRE

Montcalm—Faust Wm, mag. gén., 27 juillet.

New Carlisle—Beaulieu C. H., mag. gén., 26 juillet.

Québec—Robitaille Frère & Co, nouv. 2 août.

FONDS VENDUS

Hull—Bélanger Jules, épïc.

Lévis—Pelletier Jos., chaussures à 56c à C. E. Roy.

Québec—Trépanier & Co, chaussures à Louis Deschêne.

INCENDIES

Québec—Barbeau E., couvreur.

Gauvin S., épïc.

Lachance M. G., farine préparée.

Langlois, L., épïc.

St Marc—Morency Mde F., mag. gén. (endommagé), ass.

NOUVEAUX ÉTABLISSEMENTS

Eaton—Campbell & Kerr, forgeron.

Nutt & Co, agents à commission.

Farnham—Farnham Lumber Co ; Geo. L. Lavigne.

Hull—Carrière Eustache, épïc.

Montréal—Barry Bros, importateurs ; John A. Barry et Walter H. Barry.

Commercial [The] Printing Co ; Geo. H. Jones, jr, Ohs H. Hope et Nap. Gélinais.

Montreal [The] Baggage Transfer ; Denis Alin.

Quevillon Ed. & Co, tabac ; Delisca Champagne, épse de Ed. Quevillon.

Québec—Alcide Shoe Co ; Alcide Perrier et Léopold Perrier.

250 Medailles d'Or et Diplomes

Attestent l'immense supériorité des

CACAO et CHOCOLAT FRY

Dont D. MASSON & CIE ont l'agence à Montréal.

Costumes de Printemps.

Haute Nouveauté. Faites votre choix, c'est le bon temps !



Les étoffes nouvelles pour la saison maintenant prochaine viennent d'arriver chez

JOSEPH LAMOUREUX & CIE, Marchands-Tailleurs Fashionables,
1615 Rue Ste-Catherine, coin St-Hubert, Montréal.

NOTRE

FABRICATION :

Lager,

India Pale Ale

Porter,

Royal Stout XXX

BRASSERIE de BEAUPORT

BIÈRES ET PORTERS

De :: Qualité :: Supérieure.

Le commerce trouvera double profit en vendant nos bières et porters. Leur qualité facilitera et augmentera la vente, et par conséquent, le profit du marchand qui retiendra la clientèle en lui donnant à prix égal, pleine et entière satisfaction.

La Qualité

supérieure de nos produits est due à la délicieuse eau des Laurentides, au choix des malts canadiens et irlandais à l'emploi exclusif du houblon de Bavière, sans rival dans le monde entier.

C'est là tout le secret de notre succès.

LA CIE DE BRASSERIE DE BEAUPORT

Ruelle Perrault, près de la rue Craig, MONTREAL.
No. 44½, rue St-Joseph, QUEBEC.

AGENT pour le CANADA

La Cie d'Approvisionnements Alimentaires (Limitée)



Les 11 Usines de Amieux Frères produisent annuellement

9 MILLIONS de **BOITES**

SARDINES, ROYANS, THON, MAQUEREAUX,

PETITS-POIS, HARICOTS-VERTS, CHAMPIGNONS.

NOS PRIX COURANTS

Nos Prix Courants sont révisés chaque semaine. Cas prix nous sont fournis par les meilleures maisons dans chaque ligne; ils sont pour les qualités et les quantités qui ont cours ordinaire dans les transactions entre le marchand de gros et le marchand de détail, aux termes et avec l'escompté ordinaire. Lorsqu'il y a un escompté spécial, il en est fait mention. On peut généralement acheter à meilleur marché en prenant de fortes quantités et au comptant. Tous les prix sont ceux du marché, en général, et aucune maison ou manufacture n'a le pouvoir de les changer à son avantage, sauf pour ses propres marchandises qui sont alors cotées sous son propre nom et sa propre responsabilité. La Rédaction se réserve le droit de refuser ce privilège à quiconque en abuserait pour tromper le public.

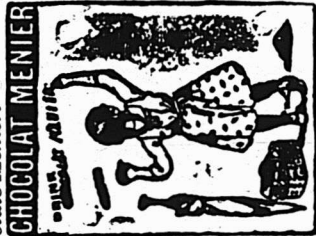
PRIX COURANTS.—MONTREAL, 20 JUILLET 1890.

Allumettes.

Telegraph.....	3 20
Telephone.....	3 05
Tiger.....	2 85
Frét payé à destination et 20c. en moins par caisse pour 5 caisses et plus assorties au non.	
Phoenix.....	2 90
Eagle Parlor.....	1 40

Articles divers.

Bien Parisien.....lb.	0 12
Bouchons communs.....gr.	0 18
Brûlé ea couleaux.....doz.	0 35
Brûlés pour lampes.....doz.	0 00
No. 1.....doz.	0 00
No. 2.....doz.	0 00
No. 3.....doz.	0 00
Cable coton 1/4 pouce.....lb.	0 12
" Manilla.....doz.	0 11
" Sisal.....doz.	0 08
" Jute.....doz.	0 08
Cartes à jouer.....doz.	0 25
Chandelles suif.....lb.	0 09
" London Sperrin.....doz.	0 09
" Stéarine.....doz.	0 11
Epingles à linge. No. 5 gr. 3 Hls. 6 pts.	0 00
" 40 "	0 50
" 48 "	0 60
" 72 "	1 00
" 100 "	1 40
Gaine de card.....lb.	0 03
" chanvre.....doz.	0 04
" de colza.....doz.	0 07
" de lin.....doz.	0 23
Lessiv concentré, com.....doz.	0 30
" pur.....doz.	0 60
Mèches à lampes No. 1.....doz.	0 16
" No. 2.....doz.	0 13
" No. 3.....doz.	0 12
Rass Ale.....qts dz.	2 55
Head Bros. Dog's Head.....pts	1 57
Guinness' Stout.....qts oz.	2 52
Head Bros. Dog's Head.....pts	1 50



Boîtes de 12 lbs	0 36
5 caes de 12 lbs	0 34
Vanille	0 36
papier jaune lb 0 32	0 34
La caisse	0 20
Pastilles	\$20.00
papier jaune	10 1/2 caissettes
à la caisse	
Croquettes	108 étuis
à la caisse	

Chocolats Frit.

Caracac 1/4 boîte de 6 lb.....la lb.	0 42
Diamond 1/4 et 1/2 boîte de 6 lb.....la lb.	0 54
Gold Medal (sucré) de 6 lb.....la lb.	0 29
Monogram 1/2, 3/4 et 1 lb.....la lb.	0 24
Par non sucré 1/2.....la lb.	0 42
Vanille 1/4.....la lb.	0 42

Chocolats Couvan.

French Diamond 6 div. 12 lbs. lb.	0 23
Queen's dessert, 1/4 et 1/2.....lb.	0 40
" 3/4 et 1.....lb.	0 42
Mexican Vanilla, 1/4 et 1/2.....lb.	0 35
Parisien, marc. à 5c.....doz.	0 30
Royal Navy, 1/4 et 1/2.....doz.	0 30
Chocolate Icing pag. 1/2.....lb. dz.	2 25
" 1.....lb. dz.	1 25
Pearl Pink Icing " 1.....lb. dz.	1 75
White Icing " 1.....lb. dz.	1 75

Cacaos Frit.

Concentré 1/4, 1/2, 1 lb. boîte de 1 dz.	2 40
Homéopathique 1/4, bte 14 lbs. lb.	0 33
" 1/2, bte 12 lbs. lb.	0 33

Cacaos Couvan.

Hyséique, en tins de 1/2 lb.....dz.	3 75
" 1/4 lb.....dz.	2 25
" 5 lbs.....lb.	0 55
Essence cacao, non sucré.....dz.	1 40
" sucré, tins 1/4 lb.....dz.	2 25

Confitures et Gelées.

Tablettes de Gelées 13 var.....pts.	1 20
-------------------------------------	------

Conservés alimentaires.

Compressed Corned Beef 1 lb. la dz.	\$1 27
" 2 1/2 lb. la dz.	2 35
" 4 lb. la dz.	4 73
" 6 lb. la dz.	7 10
Ready Lunch Beef.....doz.	16 50
" 14 lb. la dz.	2 37
Geneva Sausage.....lb.	1 54
" 2 1/2 lb. la dz.	3 00

Spécialités de W. Clark.

Cambridge ".....1s. la dz.	1 40
" 2s. "	2 50
Yorkshire Brawn.....1s. "	1 20
" 2s. "	2 20
Boneless Pigs Feet.....1s. "	1 30
" 2s. "	2 40
Sliced Smoked Beef.....1s. "	1 40
" 2s. "	2 30
Roast Beef.....1s. "	1 32
" 2s. "	2 37
Pork & Beans with sauce 1s. "	0 50
" 2s. "	1 00
" 3s. "	1 50
" Plain.....1s. "	0 45
Wild Duck Pates.....1s. "	1 00
" 2s. "	1 00
Partridge.....1s. "	1 00
Chicken.....1s. "	1 00
Veal & Ham.....1s. "	1 00
Ox Tongue (Whole).....1 1/2s. "	1 60
" 2s. "	1 75
" 3s. "	2 40
" 4s. "	2 50
" 5s. "	3 40
Lunch Tongue.....2s. "	4 95

Potted Meats 1s.

Ham.....	la dz. 50
Game.....	
Hare.....	
Chicken.....	
Turkey.....	
Wild Duck.....	
Tongue.....	
Beef.....	
Chicken Ham & Tongue.....1/2s. la doz.	1 00

Soups.

Mulligatawny.....	Pints. 1 10
Chicken.....	
Ox Tail.....	
Kidney.....	
Tomato.....	
Vegetable.....	
Juienne.....	
Mock Turtle.....	Quarts. 2 20
Consomme.....	
Pea.....	

Légumes.

Asperges 4 lbs.....dz.	0 00
Baked Beans 3 lbs.....lb.	1 00
Blé d'inde.....2 pts	0 85
Champignons.....bte.	0 14
" 0 14	0 21

EDMOND BOUCHER

BOUCHER & ROFFEY

HARRY ROFFEY

...TAILLEURS...

Coin des rues St-Pierre et Notre-Dame,

Téléphone Main 1548.

MONTREAL

LES MOUTARDES PURES DE DUNN
 sont fabriquées avec des graines choisies, toutes écorces enlevées. Résultat: un produit d'un goût délicat et d'un piquant excellent, difficile à égaler. Le meilleur article possible. Demandez nos prix.

DUNN'S MUSTARD WORKS, HAMILTON, ONT.

Le Sel de Table sans Rival
 Le **SEL WINDSOR**

Tous les Epiciers de Gros le vendent.

MAISON FONDÉE EN 1851

N. QUINTAL & FILS

IMPORTATEURS EN GROS

D'Epicerie, Vins, Liqueurs, Etc.

SEULS REPRESENTANTS AU CANADA DES COGNACS:

GEO. FABERT & CO.

DENIS TEXIER & FILS.

L. PAULHIAC & CIE.

Propriétaires de la marque sans rivale de THE JAPON "VULCAN."

PRIME AUX FUMEURS

300 BANDES DU
Fameux Cigare El Capitaine

Vous donnent droit à une magnifique paire de Chaussures Slater de \$3.50.

Le Cigare "El Capitaine" est le meilleur cigare à 10c sur le marché. En vente partout.

JOS. COTÉ, FABRICANT, 179 RUE SAINT-JOSEPH, QUÉBEC.

Citronnelles 3 lbs..... dz.	0 75	0 80	0 80	2 75
Harebots verts..... lb.	0 80	2 20	2 30	
Olives, Pinta..... "	3 75	5 25	8 00	
" " en quarts..... "	2 50	2 30	2 40	
" " en quart, gallon..... "	0 00	1 60	2 30	
Petits pois français, bte..... dz.	0 08	0 12	0 00	9 00
" " fins..... "	0 12	0 16	0 00	3 75
" " extra fins..... "	0 14	0 20	0 00	1 85
Pois canadiens 2 lbs..... dz.	0 30	1 20		
Touttes..... "	0 30	1 20		
Truffes..... "	4 80	5 00		
Fruits.				
Ananas 2 et 2 1/2 lbs..... dz.	2 10	2 40		
Bluets..... "	0 00	1 00		
Fraises..... "	1 35	1 50		105 00
Framboles 2..... "	1 50	1 60		171 00
Pêches..... "	0 00	1 65		324 00
Poires..... "	2 85	2 90		
Pommes gal..... "	1 60	1 65		
Pommes 3..... "	2 25	2 75		
Prunes vertes 2 lbs..... "	0 30	0 95		
" " bleuets 2..... "	1 25	1 50		
Poissons.				
Anchois..... dz.	3 25	0 00		
Chamais à l'huile..... "	3 25	4 25		
Harebots marins..... "	1 20	1 35		
Harebots aux tomates..... "	1 40	1 60		
Howard, à la plate..... "	2 65	2 85		
Huitres, 1 lb..... dz.	3 10	3 20		
" " 2..... "	2 10	2 20		
Maquereau..... "	1 25	1 40		
Sardines 1/2 françaises bte..... "	0 08	0 35		
" " 1/2..... "	0 16	0 35		
Sardines Royan à la Vatel..... "	0 00	0 15		
Sardines Royan à la Bordelaise..... bte.	0 00	0 15		
Saumon rouge (Sockeye) boîte..... "	1 30	1 35		
" " plate..... "	1 45	1 50		
" " ordinaires hante 1 25 0 00..... "	1 25	0 00		
Smelts (Eperlans)..... dz.	0 40	0 00		
Thon à la Vatel, jarre..... "	0 00	0 27 1/2		
Vianades en conserves.				
Corned Beef, bte 1 lb..... dz.	1 40	1 60		
" " 2..... dz.	2 50	2 90		
" " 3..... dz.	7 50	9 45		
" " 4..... dz.	19 25	20 25		
Lang. de porc..... dz.	3 45	3 65		
" " beuf..... dz.	8 75	7 15		
" " 2..... dz.	9 95	9 95		
" " 3..... dz.	8 50	11 35		
" " 4..... dz.	6 55	13 75		
English Brawn 1 lb..... "	1 40	1 40		

Conserves Amicieux Frères:				
Sardines des Gastronomes, qualité extra, bébé Vendée..... "	0 11	0 11	0 11	
do " bébé Bretagne..... "	0 11	0 11	0 11	
do " basse double couvert..... "	0 15	0 15	0 15	
do " do do..... "	0 24	0 24	0 24	
do " haute..... "	0 30	0 30	0 30	
do " sans arêtes 1/4 b. à bande..... "	0 16	0 16	0 16	
do " do do..... "	0 25	0 25	0 25	
Sardines au beurre, qualité extra..... "	0 21	0 21	0 21	
do aux truffes 1/4 do..... "	0 21	0 21	0 21	
do St-Pierre à la tomate, 1/2 baesée à clef..... "	0 11	0 11	0 11	
do do do..... "	0 17	0 17	0 17	
do do sauce ravigote 1/4 do..... "	0 19	0 19	0 19	
do do do..... "	0 13	0 13	0 13	
Royans à la Brillat-Savarin, aux anchois aromatisés 1/4 ovale..... "	0 13	0 13	0 13	
Sardines A. F. Lagrave & Fils, bonne qualité, 1/4 basse, tomates choix, 1/4 format Club..... "	0 12	0 12	0 12	
Sardines Carrat-Amicieux, qualité choix, 1/4 format Club..... "	0 13	0 13	0 13	
Maquereaux aux blancs..... "	0 29	0 29	0 29	
Harebots marins..... "	0 13	0 13	0 13	
Petits pois Lagrave..... "	0 15	0 15	0 15	
" " très fins, à l'anglaise..... "	0 13	0 13	0 13	
Champignons Lagrave..... "	0 19	0 19	0 19	
" " choix courant..... "	0 17	0 17	0 17	
Harebots verts au persil à l'anglaise..... "	0 11	0 11	0 11	
Appis au persil à l'anglaise..... "	0 17	0 17	0 17	
Montards aux anchois à l'huile, aux fines herbes, à la ravigote, le gros flacon..... "	0 18	0 18	0 18	
Le 1/4..... "	0 11	0 11	0 11	
Le 1/2..... "	0 09	0 09	0 09	
Pur'c'ole gras truffée, 1/4 bte à clef..... "	0 20	0 20	0 20	
Paté..... "	1 32	1 32	1 32	
" " 1/16..... "	0 45	0 45	0 45	
" " 1/8..... "	0 60	0 60	0 60	

Drogues et Produits Chimiques

Acide carbonique..... lb.	0 30	0 40
" citrique..... "	0 50	0 55
" oxalique..... "	0 08	0 10
" tartrique..... "	0 33	0 35
Alcôl du Cap..... "	0 14	0 15
Alun..... "	0 01 1/2	0 03
Bicarbonate de Soude, bri..... "	2 25	2 50
Bichrom. de potasse..... lb.	0 09	0 10
Bleu (carré)..... "	0 10	0 16
Borax raffiné..... "	0 55	0 60
Bromure de potasse..... "	0 80	0 90
Campbre américain..... "	0 85	0 95
Cantharid. anglais..... "	0 06	0 08
Cendres de soude..... "	0 01 1/2	0 02
Chlorure de chaux..... "	0 02	0 05
" " de potasse..... "	0 23	0 25 1/2



Compresse..... 100 lbs	0 50	1 00
Crème de tartre..... lb	0 20	0 20
Extrait de Campêche..... "	0 10	0 11
" " en paquets..... "	0 15	0 14
Gélatine en feuilles..... "	0 35	0 60
Glucose..... "	0 03	0 04
Glycérine..... "	0 16	0 20
Gomme arabique..... lb	0 40	1 25
Gomme épilète..... "	0 00	0 05
Indigo Bengale..... "	1 50	1 75
Madras..... "	0 80	0 80
Iodure de potasse..... "	4 50	4 25
Optian..... "	4 50	4 75
Phosphore..... "	0 60	0 70
Poudre de Paris..... "	0 09	0 10
Résine..... (280 lbs)	2 75	5 00
Sels d'Epsom..... lb	0 05	0 07 1/2
Salpêtre..... lb	1 50	3 00
Soda caustique 60° lbs	1 75	2 00
" " 70°..... "	2 00	2 25
" " à laver..... brl.	0 55	1 00
à pâte..... "	2 00	2 60
Soufre poudre..... lb	0 02	0 03
" " bâtons..... "	0 02	0 03
" " rock, secs..... 100 lbs.	3 00	3 00
Strychnine..... oz.	2 90	3 00
Sulfate de cuivre..... lb	1 90 1/2	0 95
Sulfate de morphine..... "	0 40	0 40
" " de quinine..... oz.	0 40	0 45
Sumac..... tonne.	65 00	70 00
Vert de Paris..... lb.	0 18	0 37
Vitriol..... "	0 08 1/2	0 08 1/2

Mines.

NO 4, 3 oz. à la caisse..... "	7 50
NO 6, 3 doz. à la caisse..... "	7 50
Mine Royal Dome..... gr.	1 70
" " James..... "	2 40
" " Rising Sun large dz.	0 00
" " small..... "	0 00
Mine Sunbeam large dz	0 70
" " small..... "	0 00
Silverstone, No 8..... "	0 00
" " 6..... "	0 00
" " 4..... "	0 00

C. A. MARCHAND

IMPRIMEUR ET RELIEUR

No 38, Côte St-Lambert

DEMANDEZ LES PRIX POUR

Impressions de luxe et commerciales.

TEL. Bell Main 2935
des Marchands 968

Téléphone Bell Main 2681

Marc A. Brodeur

Marchand
Tailleur...

1858 Rue Notre - Dame

A quelques portes à l'ouest
de la rue McGill,

MONTREAL.

THIBAudeau BROTHERS & CO.

Importateurs de

Marchandises Seches

332 RUE ST-PAUL,

THIBAudeau FRERES & CIE

— QUEBEC —

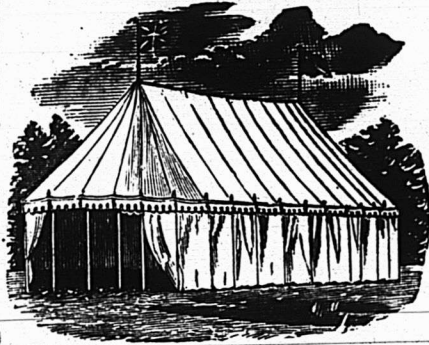
Montreal.

THIBAudeau BROTHERS & CO

— LONDON —

SPÉCIALITÉ DE

Tapis et Prélarts.



THOS. SONNE

Manufacturier de

TENTES, AUVENTS, VOILES, et
Pavillons de toutes les nations.

Bâches de voitures, Couvertures pour
Chevaux, Garde-Soleil à Ressort pour l'in-
térieur. Toutes sortes de Tentes à
louer. Couvertures et Habillements de
Toile imperméable. Cordages pour Elé-
vateurs installés à bref délai. Echelles de
Sauvetage à bon marché.

193 rue des Commissaires. (coin St-Sulpice)

TEL. BELL MAIN 1161. Montréal.

Gants

Perrin

Stock complet toujours
en mains.

Qualité garantie.

PERRIN FRERES & CIE

7, PLACE VICTORIA
MONTREAL

W. H. WEIR

F. H. WEIR

W. H. WEIR & SON COURTIERS

113 RUE ST-FRANCOIS-XAVIER, Montréal.

M. W. H. WEIR, membre du "Montreal Stock Exchange," achète et vend tous les stocks qui figurent sur la liste du Stock Exchange, au comptant ou à terme. Les dernières informations régulièrement classées. Correspondants spéciaux à New-York.

McARTHUR, CORNEILLE & CIE

— Importateurs et fabricants de —

Peintures, Huiles, Vernis, Vitres ordinaires et de fantaisie, Produits Chimiques et Matières colorantes de tous genres.

Spécialité de Colles-fortes et d'Huiles à Machinerie.

DEMANDEZ NOS PRIX.

310, 312, 314, 316, RUE ST-PAUL.
MONTREAL.

Sirup d'Anis Gauvin

Le meilleur spécifique pour le soulagement des enfants, pendant leur dentition et contre l'insomnie

DEPOT GENERAL

J. A. E. GAUVIN

* PHARMACIEN *

1286, rue Ste Catherine, Montreal.

Essayez le...

Savon Medicinal

POUR LE LAVAGE
ET LA TOILETTE.

Sans Rival—Immense Economie !
Donne un bon bénéfice aux Détailliers.
Echantillons-gratis-et l'FIX sur demande.

TANGUAY & LEMIEUX

MANUFACTURIERS

DANVILLE, P.Q.

Argent à Prêter

SUR PREMIÈRE
HYPOTHÈQUE

...Conditions faciles

Crédit Foncier -- Franco-Canadien

30, RUE ST-JACQUES

Le Poli "Royal Black Lead"

ROYAL



BLACKLEAD

Ne tache pas les mains, ne rougit pas au feu en exhalant des odeurs empoisonnées comme la plupart des poliss en pâte ou liquides.

Il conserve son lustre même sur un poêle chauffé à blanc. C'est le poli le plus économique en usage. Il a subi une épreuve de plus de 30 ans.

TELLIER, ROTHWELL & CIE,

Seuls fabricants. MONTREAL

L. N. DENIS

Tapissier-Decorateur
Blanchissage,
Peinture a façon.

Stock considérable de Papiers Peints,
Ferrermeries. Prix défiant toute
concurrence.



Tel. Bell 6774

Tel. Marchands 166

313 rue St-Laurent,

MONTREAL.

Whiskey	à la caisse.				
St-Georges, 12 lit.	12 50				
Chauvet cachetor 24 1/2 pts imp.	14 50				
St-John, rouge 12 lit.	0 00	14 50			
St-Joseph, jamblique	0 00	7 75			
St-Felix, Martinique	0 00	11 50			
St-Marc	0 00	9 25			
Jamaïque	4 25	6 15			
Whiskey Ecosais.					
Dewar's Special Liqueur.	12 25	12 50			
Deux Extra Special.	9 25	9 50			
Black & Co.	7 50	8 50			
Royal Eagle.	9 25	10 25			
Macfie's R. O. spec.	0 00	18 25			
Shelley.	8 25	8 50			
Glentalloch.	9 00	9 25			
Glentivet.	10 00	10 25			
Cabinet 1 crown.	0 00	8 75			
Harvey's R. O. spec. liq.	0 00	10 75			
Alex. McAlpine old scotch.	0 00	9 75			
Watson old scotch, pts.	0 00	8 75			
Thom & Cameron.	0 00	9 75			
Bernard's Encore.	0 00	9 75			
Bullcock, Lade & Co.	0 00	7 75			
Special blend.	9 25	9 50			
extra special.	10 75	11 00			
L. Kaitine.	0 00	7 50			
Usher's O. V. G.	0 00	8 75			
Special reserve.	0 00	13 00			
G. C. H.	0 00	9 50			
Greer's O. V. H.	0 00	9 50			
Stewart's Royal.	0 00	10 00			
Banagher Trib.	4 05	4 30			
H. Fairman & Co.	4 05	4 15			
Sheriff's.	4 85	4 85			
Glentalloch.	3 70	3 85			
Glentivet (old).	4 30	6 30			
Whiskey Irlandais.					
Henry Thomson.	0 00	9 50			
St-Kevin.	0 00	9 75			
J. Jameson & Son.	0 00	11 50			
Geo. Roe & Co.	9 75	10 25			
Barnagher.	9 75	10 25			
Thom & Cameron.	0 00	8 75			
Burke's *** grts.	0 00	8 00			
flasks *** 12 imp.-qt.	0 00	11 75			
Dunville.	0 00	8 25			
Bushmills.	0 00	9 75			
Gins.					
De Kuyper, case violette.	2 50	5 70			
cases vertes.	5 70	10 90			
De Kuyper, cases rouges, 1 à 4 c.	10 90				
F. O. B. Montreal, 30 jours net, 1 o/c					
Key Brand.	5 00	10 25			
Melchers pony.	0 00	2 50			
plénics & doz.	0 00	2 50			
Honey Suckle.	0 00	8 00			
Wynand Fockink (cruchons verre).	8 25	15 00			
Bernard Old Tom.	0 00	10 00			
Booth.	0 00	7 25			
Meisse Droyer Old Tom.	0 00	7 75			
Burnett London, Dry.	0 00	7 75			
Meisse Droyer Dry.	0 00	7 00			
Coast Plymouth.	0 00	9 25			
Gins en futs.					
De Kuyper, barril, le gal.	0 00	3 00			
octaves 1/2.	0 00	3 05			
an gallon.	0 00	3 10			
Tous autres Gins, 5c. de moins.	0 00	3 20			
F. O. B. Montreal, 30 jours net, ou 1/2 10 jours.					
Booth's Old Tom, quarts, le gal.	0 00	3 45			
octaves.	0 00	3 50			
J. Ilhach Sons & Co. Old Tom, 30 extra.	0 00	3 90			
No. 1.	2 30	2 65			
No. 2.	2 05	2 25			
1 80	2 10				
Whisky Canadiens au gallon, au quart ou plus.					
Gooderham & Worts 65 O. P.	4 50				
Hiram Walker & Sons	4 49				
J. P. Wiser & Son	4 49				
J. E. Seagram	4 49				
Gooderham & Worts 50 O. P.	4 05				
Hiram Walker & Sons	4 05				
J. P. Wiser & Son	4 04				
J. E. Seagram	4 04				
O. P.	4 04				
à la caisse.					
Henry Thomson.	0 00	9 50			
St-Kevin.	0 00	9 75			
J. Jameson & Son.	0 00	11 50			
Geo. Roe & Co.	9 75	10 25			
Barnagher.	9 75	10 25			
Thom & Cameron.	0 00	8 75			
Crème de Framboise.	00 00	12 25			
Fine Bourgogne 12 lit.	00 00	21 15			
Eau de Vie de Marc.	00 00	19 25			
Crème de Cassis.	00 00	11 25			
Crème de Musgr.	00 00	12 25			
Apéritif Mugnyer.	00 00	10 25			
Alcool de Menthe.	00 00	6 15			
Absinthe Ed. Fernod.	00 00	14 50			
Stewers.					
Lime Juice Cordial p. 2 dz.	0 00	4 70			
Double Ref. lime j'ca 1 dz.	0 00	3 95			
Lime syrup bout-can 1 "	0 00	4 20			
Copracos.					
Sorin & Co., carte bleue.	8 50				
" rouge.	9 50				
Bontalleon Filia (Docteur Special)	11 00				
DeLage Filis.	9 50				
V. S. O. P.	15 00				
1854.	8 50				
T. Dupont & Cie.	8 50				
Whiskeys Old Empire Etc.					
Empire Ry 1890, quarts.	8 00				
" 1890, 1/2 doz.	9 00				
" 1890, 1/2 gallon.	2 80	3 00			
Whiskeys importés.					
Killy Scotch.	9 25				
Buchanan's House of Commons.	9 50				
Claymore.	8 50	8 75			
Bushmills Irish.	9 25	9 50			
Gin (La Clef).					
Calises Rouges.	10 00				
Vertes.	4 85				
Ponies.	2 50				
Gallon.	2 95	3 15			
Nicholson's Old Tom Gin.	7 50	7 75			
London Dry Gin.	7 50	7 75			
Vin Mariani.					
Calise 1 doz.	10 00				
Wilson's Invalida Forts à la quina du Pérou.	7 00				
Champagne.					
Gold Label, 1889.	26 00	28 00			
Gold Label Brut.	29 00	31 00			
Mélasses.					
Barbados tonne.	36				
tiere et 1/2.	38 1/2				
demi quart.	0 35 1/2				
au char ton.	0 39 1/2				
" tiere.	0 37 1/2				
" à qt.	0 38 1/2				
Porto Rico, tonne.	0 00				
tiere et qt.	0 00				
au char.	0 00				

BREVETS

Si vous voulez faire breveter une invention, écrivez à
FETHERSTONHAUGH & CIE, Canada Life Bldg., Montréal.

Bureaux à Toronto, Ottawa et Washington, D. C.

**FERRONNERIES. HUILE,
 PEINTURES, CHARBON,
 ETC., ETC.**

E. Fetherstonhaugh
 COR. NOTRE DAME & SLIGNEURS

Manufacturiers et Importateurs,
 Montréal.

Poudre Engraisseive

Pour les CHEVAUX
 et le BETAII

Stomachique, dépurative et vermifuge donne au cheval une vigueur et une allure superbe.

Elle combat efficacement le manque d'appétit, la migraine, la constipation, la congestion du foie et des poumons, du cerveau, a gourme, etc.

Agence générale pour le Canada

G. G. GAUCHER

MARCHAND DE PROVISIONS EN GROS
 Farines, Grains, Moulée

83 et 85, rue des Commissaires,
 et 22, Place Jacques-Cartier, Montréal

CHS. LACAILLE & CIE

Epiciers en Gros

IMPORTATEURS DE

Mélasses, Sirops, Fruits Sees,
 Thés, Vins, Liqueurs, Sucres,
 Etc., Etc.

Spécialité de Vins de Messe de Sicile et Tarragone.

329 rue St-Paul et 14 rue St-Dizier
MONTREAL

THE JAMES ROBERTSON CO., LTD

**MARCHANDS DE METAUX,
 FABRICANTS DE TUYAUX EN PLOMB.**

Coudes en plomb comprimé, Plomb de chasse, Mastie, Blanc de plomb. Spécialité de l'enveloppe des Fils Electriques avec du plomb; aussi Scies rondes Scies à moulins, Godendards et autres scies.

Bureaux : 144 rue William,

Usines: coin rues William et Dalhousie. MONTREAL.

LS. DESCHENES ENCANTEUR DE COMMERCE

— ET —
 Jobber en Chaussures
 No 60 RUE ST-JEAN
 QUEBEC

N. B.—Messieurs es marchands de la campagne épargneront de l'argent en venant me faire visite avant d'acheter ailleurs. J'ai constamment en mains toutes sortes de Jobs pour leur commerce

La Saison des Camps

est Arrivée...

Avez-vous un assortiment complet des...

Viandes de Clark

En Stock ?

...Hotel... Jacques - Cartier

J. B. BUREAU & CIE, PROPRIETAIRES

Place Jacques-Cartier, - Montreal

AU CENTRE DES AFFAIRES

Lunch Extra pour hommes d'affaires et hommes de professions.

Cuisine Supérieure.

Service rapide et soigné.

Les primeurs de la saison.

Chambres spacieuses bien éclairées, et pourvues de tout le confort désirable.Prix raisonnables.

NOUS SOMMES en position de placer sur le marché de Londres, des bons et débentures, et de gros emprunts aux conditions les plus avantageuses. Envoyez renseignements complets.

Tel. Bell 'Main' 1717

G. J. Adams & Co.

AGENTS FINANCIERS
STANDARD BLDG., MONTREAL

F. E. JODERY & CO.

Marchands a Commission

— POUR LA VENTE DE —

Beurre, Fromage, Œufs, Volailles
et tous autres Produits de la Ferme.

Nous vendons seulement à commission et agissons pour le compte de nos clients comme s'il s'agissait de la vente de nos propres marchandises, et rendons un compte fidèle de nos ventes.

Grande expérience. Localité centrale.

Références : Merchants' Bank of Canada, Montreal.

8 et 10 RUE LEMOINE
MONTREAL.

QUEBEC STEAMSHIP CO. LIMITED

LIGNE DU ST-LAURENT

SS. "CAMPANIA"

1700 TONNEAUX

Prochain départ de Montréal

LUNDI, 31 JUILLET, A 2 hrs p.m.

Et ensuite toutes les deux semaines, le lundi, quittant Québec le lendemain à midi,

Pour la **Pointe-au-Père, Gaspé, la Malbaie, Percé, l'Anse du Cap, Summerside, Charlottetown, Souris et Picou.**

Excellente accommodation pour les passagers. Pas de cargaison reçue après midi le jour du départ. Pour le fret, le passage et les cabines, adressez-vous à

J. G. BROCK & CIE, Agents,
211 rue des Commissaires.

EMPOIS CHINOIS

Enregistré le 20 Avril 1899

L'empois supérieur,
donne des résultats
merveilleux.

GROS:

1094, 1096, rue St-André, Montréal

TEL. MARCHANDS 1931.



J. W. HILL
Propriétaire d'Entrepôts

ENTREPOT, REFRIGERATEUR PUBLIC
POUR EFFETS PERISSABLES EN
DOUANE OU LIBRES

Entrepot No 73

Magasin :

Coin des rues
William et Queen

Bureau :

No 48 rue William
MONTREAL

Jos. Amyot & Frere

— IMPORTATEURS DE —

Marchandises Françaises, Anglaises,
Allemandes, Japonaises et
Américaines....

Les dernières nouveautés dans les modes.

45 rue Dalhousie et 20 rue Union

QUEBEC

EN GROS SEULEMENT.



A. RACINE & CIE

IMPORTATEURS ET JOBBERS

— EN —

Marchandises Sèches

Générales

DE TOUTES SORTES.

340 et 342 Rue St-Paul

— ET —

179 et 181 rue des Commissaires

MONTREAL.

E. Girardot & Cie., Sandwich, On

Claret de table (nouv. vend.)	Gal.	Douz.
" (3 ans)	0 55	0 00
" (vieux)	0 85	0 00
Macon (type Bourgogne)	0 00	3 00
Médoc (type Bordeaux)	0 00	4 00
Sauterne, Concord (vin de messe)	0 80	0 00
Sauterne (Chataigna & Dela-	1 25	0 00
zane (vin de messe)	0 00	3 00
Grave (Concord vixx)	0 00	4 00
Moselle (type Hock)	0 00	5 00
Chablis (meilleur Chatawba)	0 00	5 00
Sherry (sec medium)	0 00	5 00
Port (Concord sucré)	0 80	0 00
" (supérieur)	1 00	0 00
Vieux Port (meilleure qualité)	0 00	5 00
Port Léger (type muscat)	0 00	5 00
Ciaret r. et bl. fût 50 gal.	0 55	0 60
Sucre (limité Porto)	0 55	0 60
Qualité supérieure	0 00	0 80

Vins toniques.

Vin St-Michelqrt caisse	8 50
"pta. 2 dz	9 50
Vin Visal	12 50
Vin Didace	0 60

Cuir et Peaux.

Cuir à semailles.

Spanish No 1, 18 lbs moy.	0 25
" No 1, 25 lbs et au-d.	0 25
" " léger	0 00
" No 2, 18 lbs moy	0 23
Zanzibar	0 21
Slaughter sole No 1 steers.	0 27
" " No 1 p. ord.	0 25
" " No 2	0 24
" union crop No 1	0 28
" " No 2	0 28

Cuir à harnais.

Harnais No 1 (Prix à la livre.)	0 30
" No 1 E.	0 29
" No 2	0 27
" taureau	0 27

Cuir à empesures.

Vache cirée mince	0 38
" forte No 1	0 35
Vache grain. pesante	0 30
" écossaise	0 38
Taure française	0 30
" anglaise	0 30
" canadienne, Lion.	0 70

Flower Pekoe, (mar-	0 32
ques 40 lbs, 10 x	0 32
1 lb et 60 x 1/2 lb.	0 28

" BALADA " CEYLON

Étiquette Brune, 1s et 1/2	0 23
Gras	Détail
0 25	0 25
Étiquette Blanche, 1s et 1/2	0 22
0 20	0 20
Étiquette Rouge, 1s et 1/2	0 38
0 30	0 40
0 40	0 50
0 50	0 60
0 60	0 60

Conditions, 30 jours.

Vins.

Non Mousseux.

Bordeaux ord.caisse	2 60
"gal.	0 90
" Médoccaisse	4 65
"gal.	5 65
St-Julien	6 65
Chateaux	4 25
"	7 00
Bourgogne, ordinaire-gal.	0 90	
"gal.	1 35
Sicilecaisse	4 50
"gal.	5 50
Sherrycaisse	4 00
"gal.	0 95
Portocaisse	6 00
"gal.	15 00
Gordon & Cie.	0 00	
"gal.	3 75
Mosellecaisse	2 10
"gal.	4 00
Sauternescaisse	15 00
"gal.	21 00
Graves	5 65
"	6 50
Malaga, Gordon & Cie	0 00	
"	4 00
Ciaret L. Pinaud gts	0 00	
"	2 60
Faure Frèresgal.	0 00
Robertson Bros Oporto	1 50	
"	10 00
" Sherry cs.	0 00	
"gal.	1 50

Mousseux.

Bourgogne Mousseux	0 00	
"	0 00
Moselle Mousseux	15 00	
"	17 00
Hock Mousseux	15 50	
"	21 00
Saumur, Tessier & Co.	13 00	
"	14 50
Nerea Raphael.	13 00	
"	14 50

Champagnes.

J. Mumm	23 00
G. H. Mumm	28 00
Arthur Reeder	28 00
"	30 00
Vve Clicquot	28 00
"	30 00
Eng. Cilequot	24 00
"	30 00
Pommery	28 00
"	30 00
Fréminet	23 00
"	30 00
Louis Reeder	27 00
"	30 00
Piper Heidsieck	28 00
"	30 00
Perrier-Jouët	28 00
"	30 00
E. Mercier & Cie., carte d'or	28 00	
"	30 00
Vin d'été	16 00
"	17 00
E. Cazanove	22 00
"	30 00
Tessier	14 00
"	15 50
Imperial extra dry	00 00

Castor No 2	0 30
"	0 30
Hibou No 50	0 22
"	0 21
Faucon (Hawk)	0 23
"	0 24
Spécial	0 20
Hibou No 100	0 19
"	0 16
Moyen	0 18
Défiance	0 14
"	0 08
Commun	0 09
Moulu (Siftings)	0 14
Nibs (choix)	0 16

Thés de Chine.

Thés verts Young Hyson.

Ping Suey, bis 30 lbs	0 12
"	0 16
"	0 18
"	0 20
"	0 42
Moyune, caisses	0 38

Thés verts Gun Powder.

Moyune, caisses	0 40
"	0 32
Ping Suey, bis, Pinhead	0 25
"	0 28
Pea Leaf, choix, bis	0 20
"	0 22
commun	0 14

Thés noirs.

Kaisow, 1/2 cs lb.	0 10
"	0 10
Pan Young	0 14
"	0 18
Keemun, 1/2 lb	0 18
Wong, choix	0 30
"	0 34
Packing, boîtes 20 lbs	0 11
"	0 13
commun	0 13
Packing, boîtes 20 lbs	0 16
"	0 18
"	0 25
"	0 25
Orange Pekoe, bis 20	0 25
"	0 25
Formosa Oolongs, bis	0 24
"	0 24
20 lbs, (le Papillon)	0 24

Thés de l'Inde.

Darjeelings, Bloomfield, lb.	0 32
"	0 32
Assam Pekoe	0 20
"	0 20
Pulchra, Pekoe Sou-	0 16
chong	0 16
"	0 16
Amral, Souchong	0 14
"	0 14

Thés de Ceylan.

Taurus, Golden Tipped	0 37
"	0 37
Pekoe	0 20
"	0 20
Gallaheria, Flowery	0 16
"	0 16
Pekoe	0 18
"	0 18
Bombra, Pekoe Sou-	0 16
chong	0 16
"	0 16
Peatmorr, Souchong,	0 14
"	0 14
Golden Tipped Pekoe,	0 16
(marque Abeille), No	0 16
S, caisses 40 lbs,	0 16
(10 x 1 lb et 60 x 1/2	0 36
lb.)	0 36

Tabacs.

American Tobacco Co. of Canada.

Old Cham 119	0 68
"	0 80
Seal of N. Carol., 1/2 et 1/10	0 80
"	0 80
Old Gold, 1/4 et 1/10	0 82
"	0 82
Old Virginia, 1/12 et 1/16	0 58
"	0 58
"	0 75
Puritan Cut Plug 1/10	0 65
"	0 65
"	0 65
"	0 65
Miranda 119	0 65
"	0 70
Rit. Smoking	0 80
"	0 80
Rit. Navy Cut	0 52
"	0 52
Unique 112	0 48
"	0 48
"	0 48
"	0 48
O. K. 112	0 50
"	0 50
Old Virginia	0 80
"	0 80
Lord Stanley	1 00
"	1 00
Perique Mix	1 10
"	1 10
Athlete Sm	1 25
"	1 25
Pure Perique	1 75
"	1 75
Sk-Leger	1 10
"	1 10
P. XXX	0 90
"	0 85
Old Fashioned	1 10
"	0 85
Rex Perique Mix	0 80
"	0 80
Handy Cut Plug 1/5 blaques	0 85
"	0 85
"	0 70
Bean Aideal, 119	0 70
"	0 70
Adriete Cigaret, Tob, 1/10	1 05
"	1 05
Sweet Caporal, 1/12	0 95
"	0 95
Southern Cigar et Tob, 1/12	1 20
"	1 20
Old Judge	0 85
"	0 85
B. C.	0 90
"	0 90
Puritan	0 90
"	0 90
Fine Cut Cheewing 1/16	8 50
"	8 50
Derby Plug, 3, 7 & 11/2	0 00
"	0 00
Old Virginia, 3, torquette	0 00
"	0 00
Old Cham Cheewing Palette	0 00
"	0 00

Thés du Japon.

Extra choisis du mal:	0 37 1/2
Castor No 1	0 35
"	0 35
Hibou No 1	0 33

SIMPSON, HALL, MILLER & CO.

Manufacturiers d'Articles Fins en Electro-plaqué et seuls propriétaires et manufacturiers des **Célèbres Couteaux, Fourchettes et Cuillers de WM. ROGERS.**

Bureau Principal et Manufacture, Wallingford, Conn.

Succursale du Canada, 1794 rue Notre-Dame Montréal. A. J. WHIMBEY, gérant.

THEO. DAVID, PEINTRE et DÉCORATEUR

(ENSEIGNES ET MAISONS). Enseignes artistiques sur Bois, Tolle Cirée, Coton, Écrans. Dorure sur Verre. Lettres en bois, —ma spécialité.

500 a RUE CRAIG,
(A 3 portes de la rue St-Laurent.)

COURSE POUR LES TAPIS...

Tel est le mot qui exprime le mieux l'activité qui prévaut en ce moment dans les Tapis, Rideaux et Couvertures de plancher à chacun de nos Trois Grands Magasins de Tapis.

THOMAS LIGGET,

1884 rue Notre-Dame, Montréal.
2446 rue Ste-Catherine, Montréal.
175 à 179 rue Sparks, Ottawa.

Conservez vos Sacs Vides

Ceux qui emploient la **FLEUR PRÉPARÉE "XXX" DE BRODIE**, et qui voudront conserver et nous remettre les sacs vides, recevront les primes suivantes :

POUR 12 SACS DE 6 LIVRES Une belle image en couleurs avec splendide cadre doré, 12 x 16 pcs.

POUR 24 SACS DE 6 LIVRES Une image plus grande avec beau cadre doré, 18 x 24 pouces.

NOTE.— Nous n'accepterons que les sacs avec "Étiquette Rouge" XXX. On peut envoyer deux sacs de trois livres à la place d'un sac de six livres.

BRODIE & HARVIE

Bureau: 10 et 12 rue Bleury, MONTREAL.

A VENDRE

A ST-ISIDORE DE LAPRAIRIE

Une Beurrerie, avec Moulin à Scie,

—AUSSI—

Une Résidence avec Magasin,

S'ADRESSER A Chauffés à l'eau chaude.

J. S. R. PAGE, St-Isidore,

—OU—

LETOURNEUX, FILS & Cie, Montréal



DES SOUMISSIONS cachetées adressées au sousigné et portant la souscription "Soumission pour Charbon," seront reçues à ce bureau jusqu'à vendredi le 1 août prochain, pour la fourniture du charbon pour les édifices publics de la Puissance.

Les devis pourront être vus au Ministère des Travaux Publics à Ottawa, ou l'on pourra aussi se procurer des formules de soumissions.

Les soumissions devront être faites sur les formules imprimées qui seront fournies, et être signées par les soumissionnaires eux-mêmes; aucune autre ne sera prise en considération.

Chaque soumission devra être accompagnée d'un chèque accepté sur une banque incorporée, pour une somme égale à dix pour cent de son montant (10 p. c.), et fait à l'ordre de l'honorable Ministre des Travaux Publics. Ce chèque sera confisqué si le soumissionnaire dont l'offre aura été acceptée refuse de signer le contrat, ou s'il ne l'exécute pas intégralement.

Si la soumission n'est pas acceptée le chèque sera remis.

Le département ne s'engage à accepter ni la plus basse ni aucune des soumissions.

Par ordre,

F. E. ROY, Secrétaire.

Ministère des Travaux Publics,

Ottawa, 8 juillet 1899.

N.B.—Nul compte pour publication de cet avis ne sera reconnu si telle publication n'a pas été expressément autorisée par le Ministère.

Lots a bâtir Pour Résidences Privées

Prix Avantageux pour l'Acquéreur.

Choisissez vous un "Home"
à vous.

Service de Tramways irréprochable.

Toutes informations fournies avec plaisir.

A. & H. LIONAIS

PROPRIÉTAIRES

25, rue St-Gabriel

PAIN POUR OISEAUX Est le "Cottam Seed," fabriqué d'après six brevets. Marchandise de confiance; rien ne peut l'approcher comme valeur et comme popularité. Chez tous les fournisseurs de gros.

EMILE JOSEPH, LL. B.

AVOCAT

MONTREAL

New York Life Bldg.

Chambre 701

Tél. Bell Main 1787

COMPTABLES.

MAURICE BOISVERT, ci-devant gérant de banque. S'occupe d'administration de successions, location de propriété, collection de loyers, d'achats ou recouvrement de créances sur comptes et billets.

25 ans d'expérience le recommandent au public.

No 90 rue St-Jacques, Montréal.

BILODEAU & RENAUD,

Comptables, Auditeurs et Commissaires. Spécialité: Règlement des affaires de Faillites.

No 15 rue St-Jacques,

Téléphone Main 2003.

Montréal.

GEO. GONTHIER, Expert Comptable et Auditeur. Introduceur du système de comptabilité "Self Proving and Balance Sheet."

Spécialité: Organisation de Comptabilité et Audition de livres.

Chambres 21 et 22.

11 à 17 Côte de la Place d'Armes.

Tel. Bell Main 1480.

GAGNON & CARON,

Curateurs, Experts Comptables.

Bâtisse des Chars Urbains,

Tel. Bell Main 815.

B. P. 911

Montréal.

Arthur Gagnon, Gérant de la Succession Hon. Jean Louis Beaudry.

L. A. Caron, Auditeur de la ville de Maisonneuve et de la Chambre de Commerce du district de Montréal.

ALEX. DESMARTEAU,

Successeur de Charles Desmarteau, Comptable, Auditeur, Liquidateur de Faillites Commissaire pour Québec et Ontario.

1508 et 1608 rue Notre-Dame,

Montréal.

Tél: Bell, Main 1257. Marchands 257.
Résidence, Bell East 1313.

BREVETS D'INVENTION
(France-Etranger)

Marques de Fabrique, Procès en contrefaçon, etc.

CASALONGA

Ingenieur - Conseil (depuis 1867)

PARIS

15 r. des Halles

Prop. Direct. (depuis 1878) du Journal (25 f. par an) LA

"CHRONIQUE INDUSTRIELLE"

NEW WARREN SCALE CO.

Manufacture de toutes sortes de

BALANCES

453 rue St-Paul, - Montréal.

La Viatorine

EMULSION SUPERIEURE D'HUILE DE FOIE DE MORUE.

GUÉRIT Toux, Bronchite, Asthme, Rhume, Scrofule, Pituite, Dyspepsie, Débilité Générale. 25c, 50c, \$1.00 la bouteille. En vente partout.

DÉPÔT PRINCIPAL

Institution des Sourds-Muets, St-Louis du Mile End.



N. SIMONEAU

ENTREPRENEUR-ELECTRICIEN

2151, Notre-Dame, Montréal

Spécialité: Installations pour lumières électriques.

Tel. Bell Main 1275.

FAUCHER & Fils

Importateurs et Marchands-Ferronniers

Bois et Garnitures de Voitures

Fournitures pour Carrossiers et Forgerons, telles que Fer en barres, Acier, Charbon de forge, Peintures, Vernis, etc.

Nos. 796 à 802, Rue Craig,

MONTREAL.

Téléphone Main 576

THE

TEL. BELL UP 971

Canada Electric Co.,

L. ROUSSEAU, Gérant

2501, STE-GATHERINE, COIN ORESCENT

Installations de lumière électrique et d'Horloges de contrôle électrique
Téléphones pour entrepôts,
Cloches Electriques, Etc., Etc.

SEULS AGENTS POUR LA

STANDARD ELECTRIC TIME CO.

de Waterbury, Con

Renseignements Commerciaux**PROVINCE DE QUEBEC****CESSATIONS DE COMMERCE**

Montréal — Pallascio (The) Hardware Co ; F. M. Lavoie se retire.

CESSIONS

Montréal — Coleman Patrick, restaurant.

Crevier Toussaint, fonderie.

CURATEURS

Montréal — McDonald C. A. à F. R. Presseau, fruits.

Québec — Lefavre & Taschereau à C. A. Drolet, épice.

DÉCÈS

Montréal — Johnston James & Co, nouv en gros ; James Johnston.

DISSOLUTIONS DE SOCIÉTÉS

Ayer's Flats — Fish & McNeil, mag. gl.
Huntingdon — Henry & Galipeau, mfrs de faucheuses.

Montréal — Canadian (The) Brewing Co Cie (La) des Granules Lemoyne ; Jacques P. de Martigny continue.

Desmarais Cordélie & Cie, restaurant.

Sarrasin & Desjardins, plâtriers.

Barrie Alex & Co, mfrs.

Barry John A. & Co, importateurs, etc

Dockrill & Sayer, électriciens.

Millen John & Sons, quincaillerie, etc.

Millen John & Sons, bicycles.

Norris & Stenhouse, bijoutiers.

Québec — Lavigne A. & Co, pianos, etc ; Lavigne continue en son propre nom.

Brousseau & Vezina, confiserie ; Brousseau continue.

EN DIFFICULTÉS

Montréal — Gagnon & Meunier, nouv, ass 18 juil.

Weissman M. L., mfrs de cravates.

St-Hyacinthe — Bernard J.H., bijoutier

FONDS A VENDRE

Lévis — Pelletier Jos, chaussures.

Québec — Trépanier & Co, chaussures.

Shawville — Caldwell C., hôtel.

FONDS VENDUS

Québec — Pitfield & Co, nouv en gros à Thibaudeau, Frères & Co à 67c dans la piastre se montant à \$98,492 77.

NOUVEAUX ÉTABLISSEMENTS

Montréal — International Supply Co ; J. B. Boivin.

Colonial (The) Bleaching and Printing Co.

Eclipse (The) Acetylene Gas Co.

Millen John & Sons, négociants, etc ;

John E. Millen et Edwin D. Millen.

Slater (The) Shoe Co, mfrs de chaus.

Dockrill Wm S. & Co, plombiers ; Honora O'Connell, épouse de Wm S. Dockrill Vineberg Bros, bric à brac.

North Hatley — Eastern Township (The) Electric Co.

PROVINCE D'ONTARIO**CESSATIONS DE COMMERCE**

Alliston — Pattillo John A., hôtel, N. B. Brown succède.

Bell's Corner — Blais S., hôtel.

Merritton — Kennedy John, hôtel ; John McNulty succède.

Petrolia — McDonald Bros, hardes, etc, partis pour Sarnia.

Port Hope — Miller W. A. ; hôtel ; W. M. Miller, succède.

Walkerton — Wiles W H, poêles et fer-blanterie ; Hermiston & Nichols succèdent.

CESSIONS

Bothwell — Simpkins Chs., mag. gén.

Hamilton — Loosley A. E. (E. W. Loosley, prop), marchand-tailleur.

Napanee — Percy Stephen R., épiciers.

Oshawa — Walker George, papeterie, etc.

Toledo — Stevens J. G., mag. gén.

Toronto — Clow Wm., restaurant.

Walkerton — Elie R. J., tailleur.

DÉCÈS

Arnprior — Allan Wm., nouv. etc.

Leamington — Ryall W. H., hôtel.

Malton — Welsh D. G., forgeron.

DISSOLUTIONS DE SOCIÉTÉS

Millbrook — Gardner & Mulligan, quincaillerie ; Wm J. Gardner continue.

Ottawa — Mills & Queale, hôtel ; W. A. Queale continue.

Desrivières J. A. & Co, moulin à planer ; R. Poulin continue seul.

Petrolia — Ford & Newcombe, nouv. ; R. S. Ford continue.

Shedden — Norman G. & W., tailleurs ; Geo. R. Norman continue.

Woodstock — Learoyd & Lanigan, nouv. J. J. Lanigan succède.

EN LIQUIDATION

Toronto — Reeve Lailey & Co., nouv.

FONDS A VENDRE

Cornwall — Conroy P. A., épice, etc.

Durham — Laidlaw W., mag. gén.

Harvey — McLean W. G., forgeron.

Kingston — Burton J. J., épice.

New Hamburg — Robinson Chs, hardes et merceries.

Pembroke — Hale & Booth, bois de sciage, 6 sept.

Toronto — Grange Wholesale Supply Co.

Walls, Prince & Wilks, mfrs de pianos.

Waterloo — Doering A. M., mag. gén.

LE MEILLEUR DES SAVONS DE BUANDERIE

UN SAVON PUR
A PRIX MODÈRE

LE
SAVON
ECLIPSE

SON EMPLOI
DONNE TOUJOURS SATISFACTION

FABRIQUÉ PAR
JOHN TAYLOR & C^{IE}
TORONTO.

Les
Bicycles

GENDRON

sont fabriqués au

CANADA

pour le peuple Canadien, et sont
parfaitement garantis par une
Maison Canadienne de confiance.
Il n'y a pas d'équivoque à ce sujet.

THE GENDRON MFG. CO., LIMITED

**TORONTO,
ONT.**

FONDS VENDUS

Belleville—McKenty Mary A., hardes et merceries à J. McKenty.

Ottawa—Johnston G. S. & Co, mag. gl. *Stratford*—Yeo, Farrow & Minshell, chaussures à Dobson & Johnston.

Saltford—Bradford G. W., forgeron à Goldthorpe.

Southampton—Parkhouse Josiah, hardes, etc.

St Catharines—Otis C. W., épïc.

Toronto—Vernon R., hôtel à Andrew McCully

Clark W. J., épïc. à James R. Powell.

Wilmot C.T., pharmacien à J.W. Curts.

INCENDIES

Hamilton—Woods, Walter & Co, bois-sellerie en gros, etc.

London—Hourd & Co, mfrs de meubles.

Toronto—Brock A. A., farine et grain.

NOUVEAUX ÉTABLISSEMENTS

London—Fraser (The) Cigar Co, Ltd.

Preston—Preston (The) Furniture Co.

Ottawa—Chabot F. A., marchand tailleur.

NOUVEAU-BRUNSWICK

CESSATIONS DE COMMERCE

Boiestown—Richards Wm., bois de sciage; Wm Richards & Co (Ltd) succèdent.

Moncton—Archibald C. S., chaussures.

CESSIONS

Fredericton—McGennis Bros., mfrs de merceries.

CONCORDATS

Gagetown—Babbitt Obs S., mag. gén., à 50c dans la piastre,

EN DIFFICULTÉS

Fredericton—McGennis Bros., merceries, offrent 30c dans la piastre.

McAdam Junction—Campbell Bros., mag. gén., offrent 50c dans la piastre.

Moncton—Scott & Co., épïc.

Port Elgin—Sharp F. A., pharmacien.

FONDS VENDUS

St-Jean—Pittfield W. C. & Co., nouv. en gros, à Thibaudeau Bros & Co.

INCENDIES

Cap Tormentine—Briggs Bros, empaqueteurs de homards.

St-Jean—Fowler W. H., moulin à farine.

NOUVELLE-ECOSSE

EN DIFFICULTÉS

Halifax—Fader Geo A., constructeur.

MANITOBA ET TERRITOIRES
DU NORD-OUEST

CESSATIONS DE COMMERCE

Bruzelles—Guilbert Arthur, mag. gnl. parti pour Letellier.

Fox Warren—Laycock A., mag. gén. McCrindle & Co succèdent.

CESSIONS

Roland—Lowe Hy W., marchand, etc.

FONDS VENDUS

Oles—Grassie P. L., mag. gén. à Code & Struthers.

COLOMBIE ANGLAISE

CESSATIONS DE COMMERCE

Cascade City—McMaster J. A. & Co, hôtel.

Trail—Montgomery John, épïc. parti pour Nelson.

Vancouver—Rivard J. E., épïc., etc.

DISSOLUTIONS DE SOCIÉTÉS

Cascade City—Eckstrom & Simpson, hôtel; E. J. Eckstrom continue.

Quinlivan & Ross, hôtel; J. J. Quinlivan continue.

Rossland—Lougheed W. J. & Co. tailleurs; W. J. Lougheed continue.

INCENDIES

Deer Park—Evans Mde, hôtel.

NOUVEAUX ÉTABLISSEMENTS

Alberni—Frank Leonard, mag. gén. a admis Bernard Frank, raison sociale Frank Bros.

Greenwood—Jacobs J. R. & Co, mag. gén.

Vente de propriétés
Immobilières

Nous avons reçu instruction vendre les maisons privées en pierre solide à sacrifice :

Nos 264, 266, 268, 270, 272

Avenue DU PARC, Montreal Annex

Une réduction sera faite à une personne achetant le tout en bloc. On accepterait en échange des lots ou une résidence à la campagne. Possession immédiate.

DESMARTEAU & KENNEDY,

1598 RUE NOTRE-DAME.

The American Fire Insurance Co.

...DE NEW YORK...

—ETABLIE EN 1857

Bureau Principal pour le Canada, **TORONTO.****JAS. BOOMER, Gérant.**

DES DEMANDES D'AGENCES SONT SOLLICITEES DANS TOUT LE DOMINION.

N. B.—Les porteurs de polices de cette Compagnie ont la garantie additionnelle de la Manchester Fire Assurance Co., d'Angleterre.

FEU :: :: FONDEE EN 1833 COMPAGNIE D'ASSURANCE MARINE BRITISH + AMERICA

Capital en Argent - \$750,000.00. Actif Total, au-delà de \$1,510,827.88
Pertes payées depuis sa fondation \$16,920,202.75

Bureau Chef à Toronto, Ont. Geo. A. C. Cox, Président; J. J. Kenny, Vice-Président; P. H. Sims Sec.

EVANS & JOHNSON, Agent Résident, Batisse "Canada Life," MONTREAL

UN FAIT

En 1897, la Compagnie d'assurance **CANADA LIFE** a fait plus de surplus ou de profit à partager parmi ses porteurs de police que toutes les autres Compagnies Canadiennes ensemble.

Morale:—Assurez-vous dans la CANADA LIFE

OSCAR N. GAGNON,
Inspecteur Dépt. Français.

J. W. MARLING,
Gérant, Province de Québec.

Provident Savings Life Ass. Society of New York

La meilleure Compagnie pour les Assurés et les Agents.

... Les agents habiles, et les personnes recherchant une position rémunératrice peuvent s'adresser au bureau principal ou à aucun des agents généraux de la Compagnie.

Bureau Principal pour Ontario : Temple Building, Toronto.

do do do Québec : Temple Building, Montréal.

J. G. LAVIOLETTE, Pres

G. de G. LANGUEDOC, Sec.-Trés.

F. GAUTHIER, Gérant.

ST. LAWRENCE FEU

Compagnie
d'Assurance
contre le

BUREAU PRINCIPAL: 7, PLACE D'ARMES, MONTREAL

Certificat de dépôt:— QUÉBEC, 10 Décembre 1896. Je certifie par les présentes, que la COMPAGNIE D'ASSURANCE CONTRE LE FEU "ST. LAWRENCE," de Montréal, a déposé entre les mains du Gouvernement de la Province de Québec, la somme de VINGT-CINQ MILLE DOLLARS, tel que requis par l'Ordre en Conseil du 20 Juin 1896. (Signé) H. T. MACHIN, Asst. Trésorier de la Province de Québec

MARCOTTE & LECLERC, Agents Généraux, 28 Côte de la Montagne, Québec.

PROVINCE DE QUEBEC

Cour Supérieure.

DEFENDEURS.	DEMANDEURS.	MONTANTS.
ACTIONS		
Absents		
Prévost Roméo et al.	L. J. O. Beauchemin	246
Boucherville		
Desrochers Hyacinthe.....	Delle Caroline Sicott et al	160
Longue Pointe		
Dutour Dame Vve W lf.....	Rose Délima Longpré	2e cl.
Longueuil		
McGee James A.....	Edw. White	250
Montebello		
Barolet L. J. et Jos.....	Albert Racicot	212
Montreal		
Atlantic & Lake Sup. Ry.....	Dame Mary Smith et vir	953
Ashton Aggie.....	Robert Griggs	215
Berthiaume Trefflé.....	Gault Bros. Co	10000
Brisson Frs.....	Wilf. Champagne	178
Bradshaw Geo.....	Cong. T. St-Rédempteur	468
Cité de Montréal.....	Nap. Forget	750
Cité de Montréal.....	Margaret Callihan et al	500
Cité de Montréal.....	Commission des Chemins et Barrières	1e cl.
Cité de Montréal.....	Dame Marie Pepin et vir (Dommages)	390
Cité de Montréal.....	Delle M. N. Normandeau	500
Clifford Jane.....	Adol Mathieu	165
Cité de Montréal.....	Dame Ann Fitzgerald (Dommages)	800
Cité de Montréal.....	Dame Margaret Lemire	150
Daniel Edm. F. et al.....	James W. Shupp et al	117
Destroismaisons.....	John Kavanaugh	441
Duclos F. et al.....	Jos Ettenberg	4e cl.
Eaves Wm. sr.....	Bella Goldstein	5000
Ferland Ed. sr et al.....	William D. Quinn	205
Foster A. M. et al.....	John D. Cameron	602
Gélinas Irénée et al.....	A. E. Gauthier	2 2
Guillemette J. M. S.....	Oscar Goulet	115
Kruse Dame Julins.....	Dame H. M. Pl mmer et vir	148
Kay Dame M. et al.....	André Brisset	228
Lamirande J. D.....	Elie Maillé	120
Lefebvre Ephrem.....	James Price	6510
Livinston Israel.....	Raphael Marks	195
Lovell Robert K.....	C. R. Hosmer et al esql.	286
Matthews Geo. H. et al.....	R. P. McGinnis	42000
Morrison Jane.....	Cie d'Assurance Mutuelle contre le feu	122
Montreal & Oregon Gold Mines et al.....	L. T. Leet	3500 0
Nelson Chs. et al.....	Moses Vineberg	1255
New-York Steam Laundry & al.....	Chs. Bibeau et al (Dommages)	2000
Phelan Martin.....	Succ. J. Masson	30825
Quinlan John et al.....	E. L. Rondeau et al	199
Reid Wm. G.....	Hy. Gréavés et al esqual	1278
Sévigny Alfred et al.....	N. Quintal & Fils	137
Strechan Jane B.....	Alex M. Foster	247
Stephens Geo. W. jr. esqual.....	Narcisse Grave	8346
Outremont		
Villani A. et al.....	Moses Vineberg	228

Points Claire		
Deslauriers J. B. Legault.....	Louis St Germain	1e cl.
Sault aux Récollots		
Marsan D. et al.....	Eliza Laughlin	183
Ste Anne de Bellevue		
Madore Télésp. et al.....	A. Ernest Gauthier	102
Ste-Cunégonde		
Cité de Ste Cunégonde.....	Dame Jane McDonald	500
Martineau Julius.....	Cité de Ste Cunégonde	351
Octave Brunet.....	do	151
Ledoux Alph.....	do	717
St-Faustin		
Guindon J. L.....	Gault Bros. Co	151
St Hyacinthe		
Laperle Jos.....	Zéph. Benoit	500
St Henri		
Major Alex.....	Jos. A. Gagné	111
Laprairie J. B. et al.....	Cité de Ste. Cunégonde	182
Dépcas Chs.....	Pierre Desjardins	241
Ste Jeanne		
Lareau Arsène.....	London & Lancashire Life Ass.	3e cl.
St-Jovite		
Leblanc Adol. et al.....	Northern Lumber Co	152
St Laurent		
Crevier Oviła.....	Cie d'Approvisionnement alimentaire	2 1
St Lambert		
Vill: St Lambert.....	Ths J. Drummond	1e cl.
St Louis Mile End		
Lebeau Adol.....	Albert Oumet	110
St Philippe		
Poissant Camille.....	F. L. Béique et al	378
Verdun		
Labelle Alphée et al.....	U. Pauzé & Fils	557
Edm. Boyer et al.....	U. Pauzé & Fils	377
Ville-Marie		
Côté A.....	Alfred Grenier	205
Valleyfield		
Bélaïr Eloi.....	L. Jos. Harel	139
Whitney		
Holstein Harris L.....	Jacob A. Jacobs	104

Cour Supérieure

DEFENDEURS.	DEMANDEURS.	MONTANTS.
Amherst		
Albert H.....	Albert Wener	673
Lacadie		
Labossière Arsène.....	W. W. Ogilvie	125
Montreal		
Bosehen Fred. W.....	A. Fred. Brown	150
Clarke T. L.....	S. H. Thompson et al	3963
Hudon J. A.....	Dame Anna Quintal et vir	676
Lavigne Emile.....	E. H. Boyer et al	250
Léveillé Stanislas.....	Jos. Jubinville	110
Mercier Jos. A.....	J. A. Drouin et al	119
McCaffrey Francis.....	John Ryan	50
Noel Louis J. et Misael Germain.....	C. H. A. Guimond	102
Smeall David et al.....	Wm Patterson	192

Les Polices de a UNION MUTUAL renferment tout ce qui est libéral, désirable, de valeur, dans l'état avancé des connaissances en matière d'assurance sur la vie.

QUELQUES VALEURS

**COMPTANT — PRETS
ASSURANCE PAYÉE**

**Extension d'assurance
d'après la loi de non-con-
fiscation du Maine.**

Adresse : HENRI E. MORIN,
Pour agences dans la division

Cie d'Assurance sur la Vie

**UNION MUTUAL
PORTLAND, Maine.**

FRED. E. RICHARDS, Président.
ARTHUR L. BATES, Vice-Président.

Agents actifs toujours de mandés.
WALTER I. JOSEPH, Gérant, 151 rue St-Jacques, Montréal.

PLANS PRINCIPAUX

**VIE ENTIERE
PAIEMENTS LIMITÉS;
DOTATION — TONTINE**

**Dividende annuelle ou
terme renouvelable.**

WESTERN ASSURANCE Co.

Compagnie d'Assurance contre le Feu et sur la Marine.

Incorporée en 1851.

CAPITAL SOUSCRIT	\$2,000,000
CAPITAL PAYE	1,000,000
ACTIF, au-delà de	2,400,000
REVENU ANNUEL, au delà de	2,280,000

BUREAU PRINCIPAL, TORONTO, Ont.

Hon. GEO. A. COX, président. J. J. KENNY, vice-prés. et directeur général. C. C. FOSTER, secrétaire
J. H. ROUTH & SON, gérants, succursale Montréal, 189 RUE ST-JACQUES.

AGENTS ET COLLECTEURS DEMANDÉS

.... PAR **La Canadienne**

S'adresser personnellement
ou par lettre à
P. GARON, Gérant,

Compagnie d'Assurance sur la Vie
BUREAU PRINCIPAL : 7, PLACE D'ARMES, MONTREAL.

Argent à prêter sur première hypothèque

National Assurance Co. of Ireland.

.... INCORPORÉE PAR UNE CHARTE ROYALE, ET....
AUTORISÉE PAR ACTE SPÉCIALE DU PARLEMENT.

AGENTS SPECIAUX, PARTEMENT FRANCAIS
Bureau Chef au Canada : 1735, RUE NOTRE-DAME
M. C. HINSHAW, Agent Principal : MONTREAL

DROLET & ALARIE, No 20, rue St-Jacques.
ISIDORE CREPEAU No 34, côte St-Lambert

THE FEDERAL LIFE ASSURANCE COMPANY

Bureau principal : HAMILTON, Ont.

CAPITAL ET ACTIF.....	\$1,475,283.41
SURPLUS AUX PORTEURS DE POLICES	717,884.21
PAYÉ AUX PORTEURS DE POLICES EN 1898	143,702.25

Les Polices-Contrats les plus désirables.

JAS. H. BEATTY,
Président.

DAVID DEXTER,
Directeur Gérant.

J. K. McCUTCHEON,
Srint. des Agences.

St Henri	
Beaudin Camille et al.	Camille Trépanier 102
St-Hyacinthe	
Gervais Frédéric.	Rev. P. S. Gendron 1400
St Jean	
Brousseau S. H. et al.	Permanent Bldg Sy d'Iberville 621
St Luc	
Mailloux J. E. et al.	V. Mailloux 105
Mailloux J. E. et al.	V. Mailloux 134
Gravel Jos.	J. N. Godin & Cie 115
Toronto	
MacKenzie G.	Ths Liggett 172

Cour de Circuit

JUGEMENTS RENDUS

DEFENDEURS.	DEMANDEURS.	MONTANTS
Batiscan		
Gendron A.	L. G. Jourdain	30
Grand'Mère		
Argall R. C.	A. E. Désilets	39
Chartier J. M.	H. Chartier	32
Bourassa James.	Dame A. Ménard et vir	10
Payer Victor.	Dame A. Ménard et vir	11
Leclair Come.	Dame A. Ménard et vir	12
Caron Léonidas.	Dame A. Ménard et vir	9
Lesieur Ths.	Dame A. Ménard et vir	4e cl.
Rousseau Ls.	Dame A. Ménard et vir	9
Grenier Henri.	Dame A. Ménard et vir	23
Mireault Rod.	Dame A. Ménard et vir	9
Lévis		
Egan James esqual.	P. Mainville	4)
Marieville		
Fournier L. P.	Mélina Dubois	20
Melocheville		
Patenaude T.	Jos. Duchesneau	97
Montréal		
Aubin F.	G. Picard	10
Baynes E. A.	E. C. Miner	20
Brethour Ths.	The James Robertson Co	50
Bélisle Pierre.	A. Rinfret	40.
Beaupré T.	J. T. Abel	18
Butterworth Dame Wm.	Jean D'Amour	12
Brown-Dame F. E. et al.	E. B. Eddy	52
Benoit A.	A. Gougeon	10
Bergevin J. O.	F. X. Marchand	29
Benoit Wm.	P. Décarie	8
Collins M. D.	L. Sénécal	45
Cuisset A.	W. Pilon	20
Collivar Rich.	Dame J. Kannon et al	10
Coocian John.	Robt. A. Dickson	13
Crevier Ls.	E. Lemire	2.
Charretier J.	H. Giroux	18
Collins H. R.	Dame M. L. Milard et vir	21
Cochrane W. H.	N. Robillard	7
Desrochers Evariste.	Jos. Auger	17
Deschamps A.	J. Poutré	8
Desormeau Nap.	James Scullion	36
Delisle Clara et vir.	Honora O'Connell et al	19
Desrosiers Frs.	D. Gareau	17
Fryer F. W.	J. H. Filiatrault	10
Fullum Geo.	Dame Marie A. Massue	48
Flanagan James.	Chs. L. Buchanan	49
Gadbois P.	G. Deserres	7
Guilbault J.	L. N. Coallier	52
Guertin G.	L. N. Coallier	30

Giroux F.	T. Morissette	7
Geoffrion Dame G.	The Marlatt Armstrong Co	34
Gougeon Victoria et vir.	T. Clermont	60
Guenette Moise.	Dame P. Durocher	12
Huet Achille.	Chs. Demuy	95
Honan Dame A. et vir.	The Chateau Frontenac Co	25
Hallé E.	J. Ad. Langham	35
Lacombe F. N.	G. Deserres	2)
Laporte Max.	S. Denis	47
Larose Anth.	H. Deguire	18
Longtin Elz.	C. A. Gervais	17
Labelle Ad.	E. A. B. Ladouceur	25
Lightstone M.	S. Richston	18
Lyons H. H.	W. Vipond et al	17
Laroche Philiias.	Dame Marg. Meamy	25
Longpré Aug.	E. St Jacques	16
Levesque A.	H. Giroux	10
Lebrun Jos.	Dame M. L. Melançon et vir	19
McKercher F.	G. Deserres	11
Maranda L. A.	G. Deserres	14
McKenven F. C.	G. Deserres	15
McBean D. G.	Wm. F. Lewis	12
Marion Pierre.	A. Pineau	11
Mirlock W. G.	D. McCormick	16
McJurie J.	Wm. Bumbray	14
McGregor Alex.	J. Purcell	9
McHugh Michael.	Mag. Desjardins	20
Marquis S. D.	A. Alex. Généreux	10
Miron Mich.	Ed. Gauthier	60
Normandin E.	A. Gervais	10
Nazer H. K.	M. Elz. Laurence	35
Poulin J. R.	F. Larocque	15
Perks Les Héritiers Oliver.	Hon. A. Desjardins	18
Porteous G. W.	Ernest Lemire	5
Prévost Frk.	O. Lippé	47
Prendergrass Denis.	Michal O'Reilly	62
Paquette F.	E. Lemire	13
Rawley Wm.	P. Johnston	44
Robidoux I.	C. Parent	17
Roy Henri.	Dame E. St-Amand	28
Renaud M.	Dame S. Petelle	99
Strahan Dan.	P. J. Ryan	34
Thouin P. A.	Ph. Asselin	40
Trudel Jos.	Sam. Berman	15
Taché Mde J.	Chateau Frontenac Co	25
Tressider J.	S. Dagenais	19
Veillette H.	Jos. Poutré	60
Verdy Martin, jr.	L. P. Dupré	25
Villeneuve H.	F. St-Cyr	46
Welsh Martin.	Dame C. Gagnier et al	8

Outremont

Wilshire Walter.	Pilkington Bros	24
--------------------------	-----------------	----

Pointe Claire

Brisebois Norbert	E. Mayer	33
-----------------------------	----------	----

Sault aux Récollets

Bourdeau C.	J. C. Cholette	80
---------------------	----------------	----

Somerset

Bourque E.	Alex. Macpherson	48
--------------------	------------------	----

Spaulding

Harward Chs F.	Massey Harris Co	11
------------------------	------------------	----

St. Alexandre

Allard Solyme.	Malvina Charpentier	80
------------------------	---------------------	----

Ste. Anne du Sault

Hélie Luc.	E. Lecompte	18
Jacques Fr. et Pierre.	E. Lecompte	5

JOS. CONTANT Pharmacien et Chimiste

GROS ET DETAIL

No 1475 rue Notre-Dame, MONTREAL

IN DE LA RUE BONSECOURS

Tel. Bell Main 100.

UNE MEDECINE IDEALE

Pour la famille. Contre l'indigestion, l'état bilieux, le mal de tête, la constipation, le mauvais teint, la mauvaise haleine, et tous les dérangements de l'estomac, du foie et des intestins.

Les "RIPANS TABULES"

Agissent doucement et promptement. Une digestion parfaite résulte de leur emploi. Une seule soulagé. En vente par tous les pharmaciens, ou envoyées par maille

Ripans Chemical Co., 10 Spruce St., N. Y.

Le Bureau Canadien de Direction de la Compagnie d'assurances sur la vie **LONDON & LANCASHIRE** a encore renforcé sa position en s'adjoignant M. C. R. Hosmer, gérant du Système Télégraphique du Pacifique Canad en, vice-président de la Commercial Cable Company, etc., et M. C. M. Hays, gérant général de la Cie de Chemin de fer du Grand Tronc.

Les autres membres du Bureau de Direction sont: Le Très Hon. Lord Strathcona et Mount Royal, Prés.; MM. R. B. Angus, Vice-Prés.; Edson L. Pease, Gérant-Général conjoint de la Merchants Bank of Halifax; et Harry Stikeman, Gérant Général de la Bank of British North America.

Les affaires de la Compagnie sont strictement confinées à l'assurance sur la vie; elle émet des polices de toutes les formes modernes et approuvées. Toutes communications doivent être adressées à **M. B. HAL BROWN**, Gérant-Général, Edifice de la Compagnie, Montreal.

MUTUAL LIFE INSURANCE COMPANY DE NEW-YORK

Cette Compagnie est dans sa cinquante-huitième année et n'a cessé de progresser à pas de géants et s'est toujours tenue au premier rang parmi toutes les compagnies d'assurance sur la vie.

Dans les cercles d'assurance elle est désignée comme la plus puissante compagnie du monde, son actif étant de 277 millions de dollars.

Afin de suivre le progrès et d'agir dans l'intérêt de ses clients, elle a émis une nouvelle police garantissant des avantages spéciaux.

Dans le but d'étendre ses opérations, cette compagnie a organisé un département français sous la direction de John P. Daly aidé d'agents d'expérience et de confiance.

Ceux qui désirent s'occuper d'assurance sur la vie, directement ou indirectement, ne peuvent faire mieux que de prendre un engagement avec cette compagnie qui accorde des contrats très avantageux et des conditions libérales. Pour toutes informations s'adresser à

FAYETTE BROWN, Gérant,

BATISSE IMPERIALE.

Mutual Life Insurance Company, MONTREAL, P.Q.

◆◆◆ LES ◆◆◆

Vernis à Chaussures de Whittemore

LES VERNIS TYPES DANS LE MONDE ENTIER.

LES PLUS ANCIENS ET LES PLUS GRANDS MANUFACTURIERS
DE VERNIS A CHAUSSURES DANS LE MONDE ENTIER.

"GILT EDGE"

Le seul vernis à chaussures de dames contenant positivement de l'huile. Amollit et préserve. Donne un beau fini. Une fois employé, on ne peut plus s'en passer. La plus grande quantité. La meilleure qualité. Se détaille à 25 cents

LA COMBINAISON "DANDY."

La boîte contient 1 bout. de 4 oz. de notre spécialité "Dandy" pour nettoyer et enlever les taches sur toutes les chaussures brunes et jaunes. une boîte en métal décoré de notre "Pâte à polir pour le cuir de couleur." grand format, pour donner à la chaussure de couleur un brillant durable et à l'épreuve de l'humidité. Il nettoiera et remettra à neuf les vieilles rênes en cuir brun, les selles, les selles de bicyclettes et tous les articles en cuir de Russie ou en cuir de couleur. Se détaille à 25 cts.

LA COMBINAISON "STAR."

Le paquet contient 1 bout. de 2 oz. de pomnade à nettoyer le cuir de couleur, et une petite boîte de Pâte à Polir pour Cuir de Couleur. La pomnade à nettoyer enlève la saleté et les taches, et la pâte donne un poil brillant, durable et à l'épreuve de l'eau. Se détaille à 10 cents.

EN VENTE CHEZ TOUS LES EPICIERIS DE GROS



Ste-Cunégonde	
St. Denis H.....	R. A. Allan 16
Godon Géd'on.....	J. B. Boudreault 16
Gauthier Emile.....	J. H. Morin 7
St Elie	
Grand Jos.....	E. Deunocourt 32
Ste Flore	
Payer Arthur.....	Dame A. Ménard et vir 8
Béland Jos.....	Dame A. Ménard et vir 23
Dziel Jos.....	Merchants Bk. of Halifax 60
St Germain	
Vanasse F. fils.....	S. Beauchamp 10
St Henri	
St Pierre E.....	M. D. Carroll 70
Toulouse Chs.....	P. Décarie 9
Burcier E.....	J. A. Perrault 51
St Hughes	
Houle Alfred.....	S. Bourgeois & Co 15
St Hyacinthe	
Brodeur Téléphore.....	E. Dumaine 22
St-Jean	
Rancourt Delphis.....	O. Normandin 16
St Laurent	
Trudeau H.....	Félix Labelle et al 21
St-Louis Mile-End	
Cloutier Ph.....	A. Prudhomme 8
St. Luc	
Gravel Jos.....	B. B. Brunelle 89
Ste Rose	
Labelle Adelard.....	Gaston Boissonneault 10
St Valère	
Dumont A.....	E. Lecompte 7
St Valentin	
Audette Nap.....	Rosanna Leclerc et vir 21
Toronto	
Engel Wm.....	Wm H. Walsh 26
Trois Rivières	
Desmarais V.....	C. Chapelle 26
Valleyfield	
Gagnon V.....	F. Proulx 43
Westmount	
Cazelais Jos.....	Jos Sawyer 83
Bulmer & Bulmer.....	J. H. Gardner 39

Ventes enregistrées à Montréal.

Pendant la semaine terminée le 15 juillet '99

MONTRÉAL EST QUARTIER ST-JACQUES.

Rues St-Thimothé, Nos 327 et 329; Amherst, Nos 412 à 416. Lots 940, 957 et 958, avec maisons en brique, terrain 50.6 x 74; 2 do 25 x 76 6. Henry Nap. Lewis à Céline Desjardins. \$5,400 [48817].

Rue Ste-Catherine, Nos 1575 à 1538. Lot pt 804, 814 avec maison en pierre et brique, 1 terrain 24.20 d'un côté 23.50, de l'autre x 77 40 supr 1845; 1 do 23.50 x irrég. supr 1851; 1 do 23.90 d'un côté 23.40 de l'autre x 77.30 d'un côté et 77.80 de l'autre supr 1834. Hon. J. G. Laviolette à Dupuis Frères. \$40,000 [48825].

Rue St-André, No 200. Lot 530-9, avec maison en pierre et brique, terrain 24.4 d'un côté, 23.4 de l'autre x 78 supr 1893. Augustin Levert à Alphonse J. Chaput. \$6,500 [48836].

QUARTIER ST-LAURENT

Rue Arcade, No 30. Lot 3/8 ind. 18-26, avec maison en bois et brique, terrain 26 x 82 d'un côté et 82.4 de l'autre, supr 2136. Mary Ann Smith et al à James Henry Smith. \$1.00 et autres bonnes et valables considérations. [48809].

Rue Arcade. Lots 18-23, 24, terrains 25.5x82. supr 2084 chacun vacants. The Montreal Loan & Mortgage Co à Gordon J. Henderson: \$849.70 [48838].

Rue Arcade. Lots 18-23, 24, terrain 25.5x82, supr 2084 chacun vacants. Gordon J. Henderson à Louis O. Grothé; \$1450 [48839].

QUARTIER STE-MARIE

Rues Champlain, Nos 210 et 212; Maisonneuve, Nos 231 à 235, avenue Malo, Nos 2 à 10. Lots 872, 893, 833-22 à 27, avec maisons en brique, terrain 40x113, 1 do 40x113, 6 do 26x65. Louis Zenon Renaud à Léger St Jean; \$2000 [48818].

Rue Ste Catherine, Nos 120 à 126. Lots 1/5 ind 649, pt 651, avec maison en brique, terrain irrég. supr 1917. Stephen Vallée à Louis Z. Renaud en fidéicommiss pour les enfants de feu F. X. Bélanger; \$2376 [48830].

Rue Iberville, Nos 288 et 290. Lots 169-21, 22, avec maison en brique, terrain 53 x 79.2 d'un côté et 78 10 de l'autre, supr 4194. Alphonse Bourassa à Alexandre L'Archevêque; \$2400 [79839].

MONTRÉAL OUEST

QUARTIER ST ANTOINE

Rue Coursol, No 50. Lots pt S.-E. 87.

TOUR DU MONDE. — Journal des voyages et des voyageurs. — Sommaire du No 27 (8 juillet 1899). — 1o Voyage du Général Gallieni autour de Madagascar (D'Ankazobé à Suberbieville). — 2o A travers le monde: Mascate et l'Empire d'Oman. — 3o Grandes courses de Terre et de Mer: L'Expédition scientifique autrichienne dans l'Arabie méridionale. — 4o Dans le monde du travail: Le Record de la vitesse des automobiles; Du 1^{er} à l'heure! — 5o L'Expansion Coloniale: Le Gouvernement français et la colonisation. — 6o Livres et Cartes. — 7o Bilan des explorations en cours: Pôle Nord; Abruzzes; Andree; Expédition russo-suédoise; Nathorst; Peary. — Pôle Sud: Gerlache; Nansen. — Ocean: Chun. — Asie: Kozloff; Labbé; Olufsen. — Afrique: Behagle; Bonnel de Mézières; Coppolani. — Fourneau-Fondère: Gentil; Gibbons; Guyon; Houdaille; Hostains-d'Olloue; Kandt; Marchand; Voulet-Chanoine.

Abonnements: France: Un an, 26 fr. Six mois, 14 fr. Union Postale: Un an, 28 fr. Six mois 15 fr. Le numéro: 50 centimes.

Bureaux à la librairie Hachette & Cie, 79, boulevard Saint-Germain Paris.

POUR CLORE UNE SUCCESSION.

1. Propriété coin des rues Rousseau et St-André.
2. Propriété coin des rues Lagauchetière et St-André.
3. Soixante-trois arpents de terre sur le chemin de la Cote Visitation

J. CRADOCK SIMPSON & CO.

181, rue St-Jacques

E. R. GAREAU

AGENT D'IMMEUBLES

Prêts et Administration de Successions.

1511, RUE NOTRE-DAME, MONTREAL

Près de la rue Gosford.

TELEPHONE BELL MAIN 2154

T. F. TRIHEY

..Immeubles..

Argent à prêter sur Propriétés de ville
et sur Fermes améliorées.

ASSURANCES - EVALUATIONS

Téléphone Main 3090

Chambre 33, Bâtisse "Imperial"

107 RUE ST-JACQUES.

R. WILSON SMITH

COURTIER EN
DEBENTURES



Débetures Municipales, des Gouvernements et des Chemins de Fer achetées et vendues. -:-:-:-
Débetures de premier ordre pour placements de fonds en fidéi-dépôts, toujours en mains. -:-:-:-

Bâtisse Standard Life

151 rue St-Jacques, Montréal

H. L. PUTNAM

Immeubles.

Hypothèques. Evaluations.

BATISSE TEMPLE

— Bel Tel. Main 3390

MARCOTTE FRERES

ENCANTEURS

ET AGENTS D'IMMEUBLES

Avances faites sur consignations. Emprunts négociés sur hypothèques.

No. 69, Rue St-Jacques

MONTREAL.

16, 87-17, avec maison en pierre et brique, terrain 24.5 d'un côté 16.9x89 de l'autre, supr 1356. Dame Bridget Barry épouse de Frs Ant Bussière à Michael James Walsh ; \$4000 [132566].

Rue Aylmer, No 93. Lot 1200-1, avec maison en pierre et brique, terrain 23.2 x 76.9, supr 1778 John Dewitt, jr, failli à Alvan Head Moore ; \$4900 [132569].

HOCHELAGA ET JACQUES-CARTIER

QUARTIER HOCHELAGA

Rue Dezery. Lots 52-21 à 55, 57 à 69, 73 à 106, 109, 110, 111, terrains vacants. Le Shérif de Montréal à Rose de Lima Roy, vve de F. X. Moisan ; \$903 [79777].

Rue Dezery. Lot 52-1 à 20, terrain 25 x 100, chacun vacants. Le Shérif de Montréal à Rose de Lima Roy, vve de F. X. Moisan ès-qual ; \$1,500 [79782].

Rues Marlborough, No 86 et Robillard, No 24 et 26. Lot 122, avec maison en brique, terrain 50 x 100. Adolphe Sauvageau à Onésime Pelletier ; \$2,041 [79835].

QUARTIER ST DENIS

Rue Boyer. Lots 328-280 à 307, terrain 25 x 95, supr 2375, chacun vacants. James Alexander Stevenson à Narcisse Nolin ; \$14,700 [79773].

Rue Bienville. Lot 325-199, terrain 23 x 85, supr 1955. vacant. Samuel Coulson à Emery L'Espérance ; \$400 [79776].

Rue Massue, lots 325-53, 54. terrain 25 x 75 ; 1 do 22 x 75, chacun vacants Désiré Houle à Lessard et Harris ; \$1,000 [79779].

Rue Pontiac, No 29, lot 324-37, 38, avec maison en bois et brique, terrain 40 x 84. Etienne Perrault à Marie Caroline Emelie Roy ; \$1,700 [79786].

Rue Brébœuf, lot 329-184, terrain 25x80 supr 2000 vacant. Emile Niquet et Wm Riopel à A. Jetté & Cie ; \$350 [79793].

Rue Huntley, lot 8-44b, terrain 50 x 100 vacant. The St Denis Land Co à David Perrault ; \$375 [29806].

QUARTIER ST GABRIEL

Rue Châteauguay, Nos 352 à 358. Lot 1 N.-O. 2625, avec maison en brique, terrain 51x41.6 supr 2116. The Reliance Loan & Savings Co of Ontario à Charles R. Black ; \$2400 [79823].

QUARTIER ST JEAN-BAPTISTE

Rue St André, Nos 924 et 926. Lot 10-128, avec maison en brique, terrain 24 x 94. F.-Xavier Chartier à Joseph Denis ; \$1600 [79796].

Rue Parc LoganOuest, No 388. Lot 8-15, avec maison en brique, terrain 25 x 110. Louis Sauvé à Hon Alph Desjardins ; \$5800 [79843].

ST LOUIS—MILE END

Rue Clark. Lot 1/2 S. 11-529, terrain 25 x 88 vacant. The Montreal Investment & Freehold Co à Joseph Bigras ; \$286 [79763].

Rue Clark. Lots 11-391, pt 11-392, 1 terrain 47x84, 1 do 30x84 chacun vacants. James O. Tory à Léon Piché ; \$1400 [79765].

Avenue Monongahela. Lot 10-955a, terrain 32x70 vacant. Louis Beaubien à Alfred Norwood ; \$226 [79778].

Rue Clark. Lot 11-47, terrain 24 x 107 vacant. Stanislas Rochon à Pierre Laurent Alexandre Lefebvre ; \$770.40 [79855].

STE-CUNEGONDE

Rue Richelieu. Lots 645, 648, avec maison en brique, terrain 60 x 80 Th. Goulet & Cie à Henry W. Prendergast ; \$4900 [79854].

WESTMOUNT.

Avenue Chesterfield. Lots 214-12b-2, 214-13d-2, 214-12b-3, 214-12a-2, 214-13d-1, 214-12b-1, pt S. O. 214-12a-1, avec maison en pierre et brique, 1 terrain 28 8 x 90.5, supr 2574 ; 1 do 28.2 x 90.5, supr 2545. Narcisse Nolin à James Alexander Stevenson ; \$25000 [79774].

Avenue Aberdeen. Lot 232 45, terrain 50 x irr. supr 9262.6 vacant. John Simpson à Ella Rutherford Richardson, épouse de Chs Blakeley ; \$3334.50 [79775].

Avenues Grosvenor et Roslyn. Lots 218-64 à 68, pt 218-69, pt N. 218-70, 218-146 à 151, pt N.-O. 218 145, 11 terrains 50x111, 1 do supr 5311.9 ; 1 do supr 3428 3 chacun vacants. The Westmount Land Co à James Hutchesson ; \$16,340 [79824].

Avenue Somerville. Lot 214-34a, avec maison en bois et brique, terrain 46 10 x 100. Wm A. Black à Annie Houston, épouse de Robert King ; \$3200 [79828].

ST-HENRI.

Rue St Augustin, No 45. Lot 2132, avec maison en bois, terrain supr 1830. Geo. Clément à Didier Dupras ; \$900 [79790].

MAISONNEUVE

Rue Ste-Catherine, lot 14-96 b, terrain 25 x 100 vacant. Alexandre Hogue à Dosithe Dugas ; \$1,100 [79813].

OUTREMONT

Avenue McCulloch, lot pt N. O. 21, avec maison, etc, terrain 100 x irr. Louise-Henriette A. Juchereau Duchesnay, épouse de C. H. D. Sincennes à Charles P. Beaubien et G. de G. Languedoc ; \$5,700 [79831].

VILLAGE TURCOT

Rue St Jean-Baptiste, lots 186-18, 19, avec maison en bois, terrain 22 x 68 ; 1 do 23 d'un côté 31 de l'autre x 68. J.-Bte Cazalais à Wm Madden ; \$375 [79766].

THE WESTERN LOAN & TRUST CO.

(LIMITÉE)

CONSTITUÉE PAR ACTE SPECIAL DE LA LEGISLATURE

CAPITAL AUTORISÉ \$2,000,000.00
 ACTIF 2,417,237.86

Bureaux : 13, rue St-Sacrement, Montréal, P. Q.

DIRECTEURS.

Hon. A. W. Ogilvie; MM. Wm. Strachan; W. Barclay Stephen; R. Préfontaine, M. P.; R. W. Knight; John Hoodless; J. N. Greenshields, C. R.; W. L. Hogg.

OFFICIERS.

HON. A. W. OGILVIE, Président WM. STRACHAN Vice-Président; — W. BARCLAY STEPHEN, Gérant; J. W. MICHAUD, Comptable.

Procureurs:— MM. Greenshields & Greenshields. Banquiers: La Banque des Marchands du Canada.

Cette Compagnie exerce les fonctions de Syndic Administrateur, Exécuteur, Fidéli-Commissaire Receveur, Curateur aux Aliénés, Gardien, Liquidateur, Etc., et aussi d'agent pour ces fonctions.

Débiteures émises pour trois ou cinq ans. Ces débiteures et l'intérêt peuvent être perçues en aucune partie du Canada, sans frais.

Pour autres détails s'adresser au Gérant.

The Investment Company

(LIMITED)

MONTREAL, P. Q.

OFFICIERS. — Hon. A. W. Ogilvie, Président C. H. Catelli, Ecr., Vice-Président; W. L. Hogg, Ecr., Gérant.

DIRECTEURS. — Hon. A. W. Ogilvie, Sénateur du Canada; Hon. Richard Turner, Québec; C. H. Catelli, Esq., Manufacturier; W. Barclay Stephens, Ecr., Gérant de la Western Loan and Trust Company; W. Dale Harris, Ecr., Prés dent de la Montreal Island Belt Line Railway; S. Beaudin, Ecr., Avocat; W. L. Hogg, Ecr.

AUDITEUR.—P. S. Ross & Sons.

NOTAIRE PUBLIC.—Hugh Brodie.

AVOCATS.—MM. Beaudin, Cardinal, Loranger et St. Germain.

BANQUIERS.—Imperial Bank of Canada.

The Trust & Loan Company of Canada

INCORPORÉE EN 1845 PAR CHARTE ROYALE

CAPITAL SOUSCRIT \$7,500,000.00

Argent à prêter sur propriétés de ville et sur fermes améliorées, à bas prix et à des conditions vraiment avantageuses.

Adressez-vous au Commissaire de

The Trust & Loan Co. of Canada, 26 rue St-Jacques, Montréal, Qué.

LA BANQUE DE ST-HYACINTHE

Bureau Principal : St-Hyacinthe, P. Q.

CAPITAL PAYÉ \$812,790
 RESERVE 75,000

DIRECTEURS :

G. C. DESSAULLES, Président,
 J. R. BRILLON, Vice-Président
 L. P. MORIN, J. NAULT.

E. R. BLANCHARD, JOS. MORIN,
 Caisier. C. L. LEDOUX,
 Inspecteur.

Succursales

St. Césaire, M. N. Jarry, gérant.
 Farnham, J. R. Campbell, gérant
 Iberville, J. M. Bélanger, gérant.
 L'Assomption, C. A. Bedard, gérant.

Correspondants : — Canada : Banque des Marchands et ses succursales. Etats-Unis : New-York. The National Bank of the Republic, Ladenburg, Thalman & Co.; Boston Merchants National Bank.

THE MOLSONS BANK Incorporée par acte du

BUREAU PRINCIPAL MONTREAL. Parlement en 1855

Capital versé \$2,000,000.00
 Réserve \$1,500,000.00
 Réserve pour rabais sur escomptes courants \$80,000.00
 Compte de Profits et Pertes \$1,021.95 1,661,020.95

BUREAU DE DIRECTION.

WM. MOLSON MACPHERSON, Président.
 S. H. EWING, Vice-Président.
 W. M. Ramsay, Samuel Finley, Henry Archbald,
 J. P. Cleghorn, H. Markland Molson.

F. WOLFERSTAN THOMAS, Gérant Général.
 A. D. DURNFORD, Inspecteur. H. LOCKWOOD, } Asst.-Insp
 W. W. L. CHIPMAN, }

SUCCURSALES, Prov. d'O. : Alvinston, Brockville, Chester-ville, Clinton, Exeter, Hamilton, Hensall, London, Meaford, Morrisburg, Norwich, Ottawa, Owen Sound, Port Arthur, Ridgetown, Simcoe, Smith's Falls, St. Thomas, Toronto, Toronto Junction, Trenton, Woodstock.

Prov. de Q. : Aymer, Knowlton, Montréal; Montréal, rue Ste-Catherine; Québec, Sorel, Victoriaville, Waterloo.
 Prov. C.B. : Vancouver, Victoria, Revelstoke Station.
 Prov. Man. et T.N.O. : Calgary, Winnipeg.

AGENCES à Londres, Paris, Berlin et dans toutes les principales villes du monde.

Emission de Lettres de Crédit pour le commerce et lettres circulaires pour voyageurs.

Attention sérieuse apportée aux Collections.

NOTRE-DAME DE GRACES

Avenue Notre-Dame de Graces. lot 180-210, terrain 34 5 x 108 vacant. Stn. D. Vallières à Marie-Emma Hudon, épouse de Oscar Guyon dit Lemoine; \$1,159 37 [79789].

COTE DES NEIGES

Avenue de la Montagne, lots 25 9, 10, terrains vacants. James Swail à Louis Barthélemy Groulx; \$550 [79 816].

SAULT AUX RECOLLETS

Rue Boyer, lot 488-55 a, terrain 25x95 vacant. The Amhrst Park Land Co. à Wm Finlay; \$125 [79801].

Rue Boyer, lot 488-51 a, terrain 25 x 95. The Amhrst Park Land Co. à Andrew Panlay; \$125 [79800].

ST LAURENT

Boulevard St-Germain, lot 454-181, terrain 25 x 120. Adélarde Lamoureux à Pierre Milot; \$500 [79770].

Lots 453-1. 2, 3, terrain vacant. La succession Flevien Filiatrault à Philomène P. Gosselin, épouse de Ed Gohier; \$450 [79829].

Lot pt S. O. 359. Auguste Lebeau à François St-Aubin; \$3,100 [79781].

Rue St-Charles-Borommée, lot 242-220 avec maison, etc., terrain 25 x 124. Hormidas Desmarchais à Téléphore Gougeon; \$1,100 [79862].

LACHINE

Lot 83, terrain supr 8,169 vacant. Edward Rawling à Marion Miller, épouse de Richard Hewton; \$400 [79809].

POINTE CLAIRE

Lot 30 pt 18, terrain vacant. Le shérif de Montréal à Arsène Charlebois; \$216.50 [79797].

Lot pt 8. Ovide Valois à Alexandre Valois; \$1050 [79836].

STE ANNE DE BELLEVUE

Lots 201 205-1, 202. Samuel David Hamilton à John Martin; \$1500 [79810].

STE GENEVIÈVE

Lot pt 211, 214. Alphonse Legault à Alfred Legault; \$300 [79815].

Voici les totaux des ventes par quartiers:

St Jacques.....	\$51,900 00
St Laurent.....	2,299 70
Ste Marie.....	6,776 00
St Antoine.....	8,900 00
Hochelaga.....	4,444 00
St-Denis.....	18,525 00
St Gabriel.....	2,400 00
St Jean-Baptiste.....	7,400 00
St Louis-Mile End.....	2,682 40
Ste Cunégonde.....	4,900 00
Westmount.....	47,874 50
St Henri.....	900 00

Maisonneuve.....	1,100 00
Outremont.....	5,700 00
Village Turcot.....	375 00
Notre-Dame de Graces	1,159 37

\$167,335 97

Les lots à bâtir ont rapporté les prix suivants:

Rue Arcade, quartier	St Laurent,
347/9c le pd.	
Boyer, do	St Denis,
20 4/7c le pd.	
Bienville, do	do
20½c le pd.	
Massue, do	do
53½c le pd.	
Brébeuf, do	do
17½c le pd.	
Huntley, do	do
7½c le pd.	
Clark, St Louis, Mile End, 13c, 21½c & 30c le pd.	
Avenue Monongahela, do	10c le pd
Aberdeen, Westmount, 36c do	
Grosvenor et Roslyn,	
Westmount, 25c do	
Rue Ste Catherine, Maison-	
neuve, 44c do	

PRÊTS ET OBLIGATIONS HYPOTHECAIRES

Pendant la semaine terminée le 15 juillet 1899, le montant total des prêts et obligations hypothécaires a été de \$475,025 divisés commesuit, suivant catégories de prêteurs:

Particuliers.....	\$142,725
Successions.....	1,000
Cies de prêts.....	11,300
Assurances.....	220,000

—\$475,025

Les prêts et obligations hypothécaires ont été consentis aux taux de:

- 4 % pour \$60,000.
- 4½% pour £32,880 sterling.
- 5 % pour \$400; 2 sommes de \$1,000; \$2,500; \$3,000 et \$8,600.
- 5½% pour \$1,000 et \$5,000.

Les autres prêts et obligations portent 6 p.c. d'intérêt à l'exception de \$700 à 6½ p.c.; \$100, \$300, \$700 et \$1,000 à 7 p.c.; \$55,000 à 7½ et \$200 à 12 p.c. d'intérêt.

JOURNAL DE LA JEUNESSE.—Sommaire de la 1388e livraison (8 juillet 1899). — L'équipage de la "Rosette" par Gonzague Privat. — Les mésaventures de Poinset, par Albert Cim. — Excursions de vacances, par Louis Rousselet. — L'Age d'or, par E. Ilex. — L'escopette, par Henry Gauthier-Villars. — Les chevaux du carroussel, par E. Duhousset.

Abonnements: France: Un an, 20 fr. Six mois, 10 fr. Union Postale: Un an, 23 fr. Six mois, 11 fr. Le numéro: 40 centimes.

Hachette & Cie, boulevard Saint-Germain, 79, Paris.

UBALDE GARAND. TANOREDE D. TERROUX
GARAND, TERROUX & CIE.,
 BANQUIERS ET COURTIERS
 116 Rue St-Jacques, MONTREAL.

Effets de commerce achetés. Traités émises sur toutes les parties de l'Europe et de l'Amérique. Traités des pays étrangers encaissés aux taux les plus bas. Intérêt alloué sur dépôts. Affaires transigées par correspondance

ARCHITECTES ETC.

V. L. ACOMBE, 897 rue Ste-Catherine.

GAMELIN & HUOT, No 58 rue St-Jacques,

J. EMILE VANIER, Ingénieur Civil et Architecte.
 Ancien élève de l'École Polytechnique. Constructions Civiles et Religieuses, Aqueducs, Egouts, Pavayages. -- 20 années de pratique.
 107 rue St-Jacques, Montréal.

L. Z. GAUTHIER, Architecte et Evalueur.
 Ci-devant de la société Roy & Gauthier.
 Bâtisse Banque d'Epargnes, Chambre 7, Elévateur, 3me étage,
 Tel. Bell Main 2287. 180 rue St-Jacques.

L. R. MONTBRIAND,
 Architecte et Mesureur,
 No 230 rue St-André,
 Montréal.

BOIS

Tel. Bell 8141 Tel. Marchands 1381

T. PREFONTAINE & CIE
 LIMITE
Bois de Sciage et de Charpente

GROS ET DETAIL

Bureau: coin des rues NAPOLEON ET TRACY
 STE-CUNEGONDE

Clos à bois, le long du Canal Lachine, des deux côtés. Téléphone Bell 8141, Montréal.
 Spécialité: Bois préparés de toutes façons, assortis par longueurs et largeurs en grande quantité.

MENUISERIE

I. CHARBONNEAU & CIE, Manufacturiers.
 Spécialité: Balcon, galerie en tournage, lucarne et menuiserie de fantaisie de tout genre.
 Nos 1890 & 1896 rue St-Laurent, Mile-End.

EUG. PAQUIN, Entrepreneur Charpentier-Menuisier. Réparages de toute sorte à des prix défiant toute compétition. No 1 rue Calumet, Ste-Cunégonde.

PEINTRES

L. Z. MATHIEU,
 Peinture et Décoration à bon marché,
 No 245 rue Richelieu,
 Ste-Cunégonde.

O. M. L AVOIE,
 Peintre-Décorateur,
 Peintre d'Enseignes
 et de Maisons. -- --
 Tapisier et Blanchisseur,
 No 482 rue St-Hubert,
 Téléphone East 1412. Montréal.

PLATRE ET MARBRE

HORMISDAS CONTANT, Entrepreneur Plâtrier, 290 rue Beaudry. Phone Bell E. 1177.

T. ROCHON & FILS, Marbrerie Canadienne, (Successesseurs de A. R. Cintrat). Carrelage en Marbre et Mosaïque, Manteaux de Cheminées, Monuments, Tables pour Plombiers et Meubliers. Réparations de tous genres, 36 rue Wind-sor. Tel. Bell Main 2973, Marchande 755.

J. BRUNET, Propriétaire de carrières de Granit Rouge, Rose ou Gris, manufacturier et importateur de Monuments en marbre et granit, ouvrages de bâtisses en gros et en détail. Estimations données sur application. Bureau et atelier, Côte-des-Neiges, Montréal. Tel. Bell Up 1466, connection gratuite pour Montréal.

PLOMBIERS ETC.

E. D'OUVILLE, 137B rue St-Urbain, Montréal.

L. GIRARD & CIE, Plombiers, Couvresseurs, Ferblantiers. Spécialité: Corniche en tôle galvanisée. 350 rue St-Laurent. Tel. Marchands 110.

BELL TEL. 8180.

TOUT OUVRAGE GARANTI

J. G. DUQUETTE

Autrefois de la
 Montreal Roofing Co.

Couverture et Pavage

-- GENERAL --

Bureau et Atelier 180 rue Guy, Montréal

Spécialités pour les couvertures en Gravois et en Ciment. Planchers en Asphalte, Planchers en Volcanite, Caves mises à l'épreuve des rats et de l'humidité.
 Réparations de toutes sortes faites avec promptitude.
 Neige enlevée des toits par des hommes expérimentés.

La Construction

Contrats donnés

Chez G. A. Monette, architecte, rue St Jacques, No 97, modifications à trois bâtisses, rue St Antoine, formant trois magasins.

Agnus Mongeau entrepreneur général. Ouvrage en fer, Dominion Bridge Co. Propriétaire, succession D. Perrault.

PERMIS DE CONSTRUIRE A MONTRÉAL

Rue St Jacques, une bâtisse formant une imprimerie, 59 de front, 58 en arrière x 106, à 5 étages et un soubassement, en pierre et brique, couverture à l'épreuve du feu; coût probable, \$25,000. Propriétaire, H. Graham; architecte, A. F. Dunlop; maçons, P. Lyall & Son; charpente à donner; brique, P. Lyall & Son.

Rue Chomedy, près de la rue Ste Catherine, une bâtisse formant un logement, 29x85, à 2 étages, en pierre et brique; couverture en gravois et feutre; coût probable, \$9,000. Propriétaire, Thos Collins; architecte, W. E. Doran; maçon, John Quinlan; charpente, Thos Collins; brique, F. Riordan.

Mastic pour Vases en Verre.

Ce mastic est fait avec de la traumaticine (solution concentrée de caoutchouc blanchi au chloroforme) mélangée avec une solution concentrée de verre soluble. Ce mélange, ou mastic, possède une très grande adhérence et jouit d'une certaine transparence; enfin, d'après le *Journal de pharmacie de l'Allemagne du Nord*, l'air humide et l'eau ne produisent sur lui aucun effet de relâchement.

Pour clore une succession

Magnifique maison privée, No 135 RUE BERRI, à 5 minutes de marche seulement de l'Hôtel de Ville et du Palais de Justice. Une chance rare. Prix \$7,500.

DESMARTEAU & KENNEDY,
1598 Rue Notre-Dame.

VENTES PAR LE SHÉRIF.

Du 25 juillet au 1er août 1899.

DISTRICT DE MONTREAL

J. B. Boudreau vs Joseph Reinhardt.

Montréal—Le lot 329.4 du quartier St-Denis, situé avenue Mont-Koyal, avec bâtisses.

Vente le 27 juillet, à 10h. a. m., au bureau du shérif.

L. N. Dupuis vs Dame J. L. Barré et al

Montréal—Le lot 12-33 du quartier St-Jean-Baptiste, situé rue Rachel, avec bâtisses.

Vente le 27 juillet, à 11 h. a. m., au bureau du shérif.

The Londonderry Iron Co vs Alph. Charlebois et al.

St-Henri—La partie du lot 1716, situé rue St-Alphonse.

Vente le 28 juillet, à 11 h. a. m., au bureau du Shérif à Montréal.

Léon Ploussard vs Adam Todd.

St-Laurent — Le lot 182 contenant 12 arpents, avec bâtisses.

Vente le 27 juillet, à 2 h. p. m., au bureau du Shérif à Montréal.

The Londonderry Iron Co vs Alph. Charlebois et al.

St-Henri — Les lots 1622, 1754 et pt du lot 1617, situés rues St-Jacques, St-Alphonse et St-Paul, avec bâtisses.

Vente le 31 juillet à 10h. a. m., au bureau du Shérif à Montréal.

Garand, Terroux & Cie vs Alp. Charlebois et J. O. C. Migneault.

Saint-Michel de Vaudreuil et Pointe-Claire—10 Les lots 463, 465 et 466, situés à Vaudreuil, avec bâtisses; 20 Les lots 57-11 et 42 autres lots avec bâtisses, situés à Pointe-Claire.

Vente le 27 juillet à 11h. a. m., à la porte de l'église de St-Michel de Vaudreuil pour les lots de cette paroisse, et le 29 juillet, à 11 h. a. m., au bureau du Shérif à Montréal pour les lots situés à Pointe-Claire.

DISTRICT DE BEAUHARNOIS

James McCarthy vs Wm F. Long.

Ste-Malachie d'Ormstown—Le lot 304 avec bâtisses.

Vente le 25 juillet, à 11 h. a. m., à la porte de l'église paroissiale.

DISTRICT D'IBERVILLE

J. S. Messier vs Philippe Brosseau.

Ste-Marguerite de Blairfindie—Les lots 308a, 307a et 305, avec bâtisses.

Vente le 31 juillet, à 11 h. a. m., à la porte de l'église paroissiale.

La Ville de St-Jean vs Dame veuve
Louis Decelles.

St-Jean — Le lot 114 situé rue Champlain, avec bâtisses.

Vente le 25 juillet, à 11 h. a. m., au bureau du shérif.

DISTRICT DE MONTMAGNY

St-Roch des Aulnets—La partie du lot 406.

Vente le 25 juillet à midi, à la porte de l'église paroissiale.

DISTRICT D'OTTAWA

Thomas Hobbs vs Hy. Hobbs.

Hull—La moitié indivise du lot 1 du rang b du canton de Wright et du lot 52 du 7ième rang du canton d'Aylwin, avec bâtisses.

Vente le 25 juillet, à 10 h. a. m., au bureau d'enregistrement.

DISTRICT DE QUÉBEC

Réal Huot vs Alphonse Huot.

Charlesbourg—Les lots 387 et 661 avec bâtisses.

Vente le 29 juillet, à 10 h. a. m., à la porte de l'église paroissiale.

La Cité de Québec vs Dame veuve
Jacques Légaré.

Québec — Le lot 1275 de St-Sauveur, situé rue Bagot, avec bâtisses.

Vente le 28 juillet à 10 h. a. m., au bureau du shérif.

R. J. Demers vs Camille Provost.

St-Alban—Le lot 1 du 4ème rang.

Vente le 28 juill., à 10h. a.m., à la porte de l'église paroissiale.

La Cité de Québec vs Dame veuve
Prisque Huot.

Québec — Le lot 425 de St-Sauveur, situé rue Franklin, avec bâtisses.

Vente le 28 juillet à 10 h. a.m., au bureau du shérif.

DISTRICT DE ST FRANÇOIS

W. T. Outhred vs Geo. E. Weyland.

St-Janvier de Weedon—Le lot 3 du 7e rang, avec bâtisses.

Vente le 26 juil. à 11 h. a. m., à la porte de l'église paroissiale.

DISTRICT DE TERREBONNE.

Thos Murphy vs Dame Mary Walsh,
ès-qual.

St-Columban — Les lots 57 et 58, avec bâtisses.

Vente le 25 juillet à 10 h. a. m., à la porte de l'église catholique.

LE PETIT FÉLIX

Anecdote du seizième siècle

Par une belle soirée d'été, deux habitants d'un petit village d'Italie, s'étaient assis sur un tronc d'arbre devant leur chaumière, et devisaient paisiblement. Près d'eux était un marmot de quatre ans, qui se roulait sur le gazon.

—Vois, femme, comme notre Félix s'amuse sur ce tapis de verdure! Il ne pense pas encore aux peines de la vie...

—Pourquoi donc serait-il plus tard malheureux? répondit la mère. Nous lui apprendrons à se contenter de peu.

—Tiens, femme, j'ai un pressentiment... Tu te rappelles bien le petit Luidgi? on l'a envoyé à la ville pour apprendre

l'état de cordonnier, il a fait son chemin, il chausse aujourd'hui des évêques et des cardinaux... Félix aura de l'esprit

comme toi, et du courage comme père et mère... Envoyons-le chez Luidgi, qui est maintenant bien établi à Rome... D'apprenti il deviendra maître... Sa première paire de souliers sera pour toi... Cela lui portera bonheur.

—Comment? Tu voudrais...

—Certainement, je veux qu'il soit cordonnier. Depuis que Luidgi a fait fortune, j'ai toujours eu cette idée-là.

—Garde-la pour toi, ton idée. Félix sera soldat.

—Soldat du Pape... Merci.

—Tu ne veux pas?... Alors nous tâcherons de le faire entrer au séminaire... Il deviendra peut-être curé de notre village.

—Il ne sait pas le latin.

—On ne sait pas le latin à quatre ans.

—Avec qui l'apprendra-t-il?

—Avec des livres.

—Il faut de l'argent pour tout cela, et nous n'avons rien...

—Tu verras, femme, Luidgi ne nous fera pas payer son apprentissage, et tu seras fière dans tes vieux jours, quand tu pourras lire sur une belle enseigne à Rome: *Félix, cordonnier, successeur de Luidgi.*

Trois ans après, le père et la mère étaient morts, et Félix tout simplement porcher dans son village. Les parents du pauvre petit n'avaient souhaité pour lui que la retraite du soldat, l'héritage du cordonnier ou une modeste cure de village; mais Dieu en décida autrement et fut prodigue de ses dons envers l'orphelin:

Au porcher, il donna la tiarce.

Au fils d'obscurs villageois, il accorda l'empire de la chrétienté: car le petit Félix fut le *grand Pape Sixte-Quint.*

— (*Moniteur de la Cordonnerie.*)