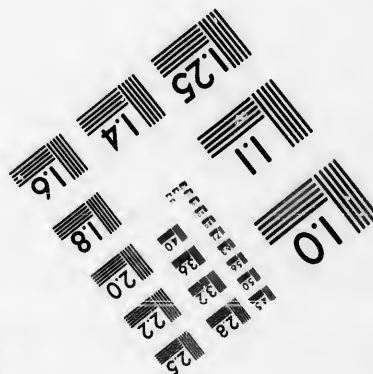
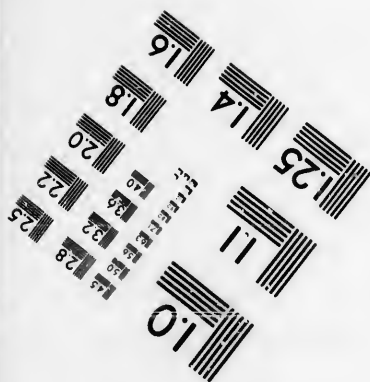
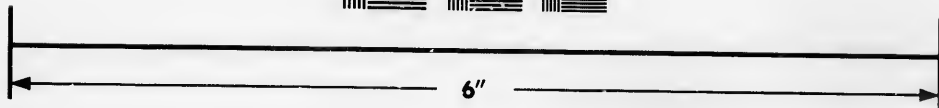
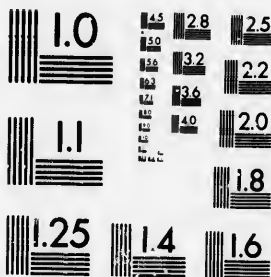


**IMAGE EVALUATION  
TEST TARGET (MT-3)**



**Photographic  
Sciences  
Corporation**

23 WEST MAIN STREET  
WEBSTER, N.Y. 14580  
(716) 872-4503

**CIHM/ICMH  
Microfiche  
Series.**

**CIHM/ICMH  
Collection de  
microfiches.**



**Canadian Institute for Historical Microreproductions / Institut canadien de microreproductions historiques**

**© 1986**

Technical and Bibliographic Notes/Notes techniques et bibliographiques

The Institute has attempted to obtain the best original copy available for filming. Features of this copy which may be bibliographically unique, which may alter any of the images in the reproduction, or which may significantly change the usual method of filming, are checked below.

L'Institut a microfilmé le meilleur exemplaire qu'il lui a été possible de se procurer. Les détails de cet exemplaire qui sont peut-être uniques du point de vue bibliographique, qui peuvent modifier une image reproduite, ou qui peuvent exiger une modification dans la méthode normale de filmage sont indiqués ci-dessous.

- |  |  |
|--|--|
| <input checked="" type="checkbox"/> Coloured covers/<br>Couverture de couleur  | <input type="checkbox"/> Coloured pages/<br>Pages de couleur   |
| <input type="checkbox"/> Covers damaged/<br>Couverture endommagée  | <input type="checkbox"/> Pages damaged/<br>Pages endommagées   |
| <input type="checkbox"/> Covers restored and/or laminated/<br>Couverture restaurée et/ou pelliculée  | <input type="checkbox"/> Pages restored and/or laminated/<br>Pages restaurées et/ou pelliculées  |
| <input type="checkbox"/> Cover title missing/<br>Le titre de couverture manque   | <input checked="" type="checkbox"/> Pages discoloured, stained or foxed/<br>Pages décolorées, tachetées ou piquées   |
| <input type="checkbox"/> Coloured maps/<br>Cartes géographiques en couleur   | <input type="checkbox"/> Pages detached/<br>Pages détachées  |
| <input type="checkbox"/> Coloured ink (i.e. other than blue or black)/<br>Encre de couleur (i.e. autre que bleue ou noire)   | <input checked="" type="checkbox"/> Showthrough/<br>Transparence   |
| <input type="checkbox"/> Coloured plates and/or illustrations/<br>Planches et/ou illustrations en couleur  | <input type="checkbox"/> Quality of print varies/<br>Qualité inégale de l'impression   |
| <input type="checkbox"/> Bound with other material/<br>Relié avec d'autres documents   | <input type="checkbox"/> Includes supplementary material/<br>Comprend du matériel supplémentaire   |
| <input type="checkbox"/> Tight binding may cause shadows or distortion<br>along interior margin/<br>La reliure serrée peut causer de l'ombre ou de la<br>distorsion le long de la marge intérieure   | <input type="checkbox"/> Only edition available/<br>Seule édition disponible   |
| <input type="checkbox"/> Blank leaves added during restoration may<br>appear within the text. Whenever possible, these<br>have been omitted from filming/<br>Il se peut que certaines pages blanches ajoutées<br>lors d'une restauration apparaissent dans le texte,<br>mais, lorsque cela était possible, ces pages n'ont<br>pas été filmées. | <input type="checkbox"/> Pages wholly or partially obscured by errata<br>slips, tissues, etc., have been refilmed to<br>ensure the best possible image/<br>Les pages totalement ou partiellement<br>obscurcies par un feuillet d'errata, une pelure,<br>etc., ont été filmées à nouveau de façon à<br>obtenir la meilleure image possible. |
| <input type="checkbox"/> Additional comments:/<br>Commentaires supplémentaires:  |  |

This item is filmed at the reduction ratio checked below/  
Ce document est filmé au taux de réduction indiqué ci-dessous.

10X	14X	18X	22X	26X	30X
<input type="checkbox"/>	<input type="checkbox"/>	<input type="checkbox"/>	<input checked="" type="checkbox"/>	<input type="checkbox"/>	<input type="checkbox"/>
12X	16X	20X	24X	28X	32X

aire  
détails  
ues du  
t modifier  
ger une  
filmage

The copy filmed here has been reproduced thanks to the generosity of:

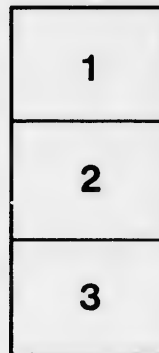
Seminary of Quebec  
Library

The images appearing here are the best quality possible considering the condition and legibility of the original copy and in keeping with the filming contract specifications.

Original copies in printed paper covers are filmed beginning with the front cover and ending on the last page with a printed or illustrated impression, or the back cover when appropriate. All other original copies are filmed beginning on the first page with a printed or illustrated impression, and ending on the last page with a printed or illustrated impression.

The last recorded frame on each microfiche shall contain the symbol  $\rightarrow$  (meaning "CONTINUED"), or the symbol  $\nabla$  (meaning "END"), whichever applies.

Maps, plates, charts, etc., may be filmed at different reduction ratios. Those too large to be entirely included in one exposure are filmed beginning in the upper left hand corner, left to right and top to bottom, as many frames as required. The following diagrams illustrate the method:



L'exemplaire filmé fut reproduit grâce à la générosité de:

Séminaire de Québec  
Bibliothèque

Les images suivantes ont été reproduites avec le plus grand soin, compte tenu de la condition et de la netteté de l'exemplaire filmé, et en conformité avec les conditions du contrat de filmage.

Les exemplaires originaux dont la couverture en papier est imprimée sont filmés en commençant par le premier plat et en terminant soit par la dernière page qui comporte une empreinte d'impression ou d'illustration, soit par le second plat, selon le cas. Tous les autres exemplaires originaux sont filmés en commençant par la première page qui comporte une empreinte d'impression ou d'illustration et en terminant par la dernière page qui comporte une telle empreinte.

Un des symboles suivants apparaîtra sur la dernière image de chaque microfiche, selon le cas: le symbole  $\rightarrow$  signifie "A SUIVRE", le symbole  $\nabla$  signifie "FIN".

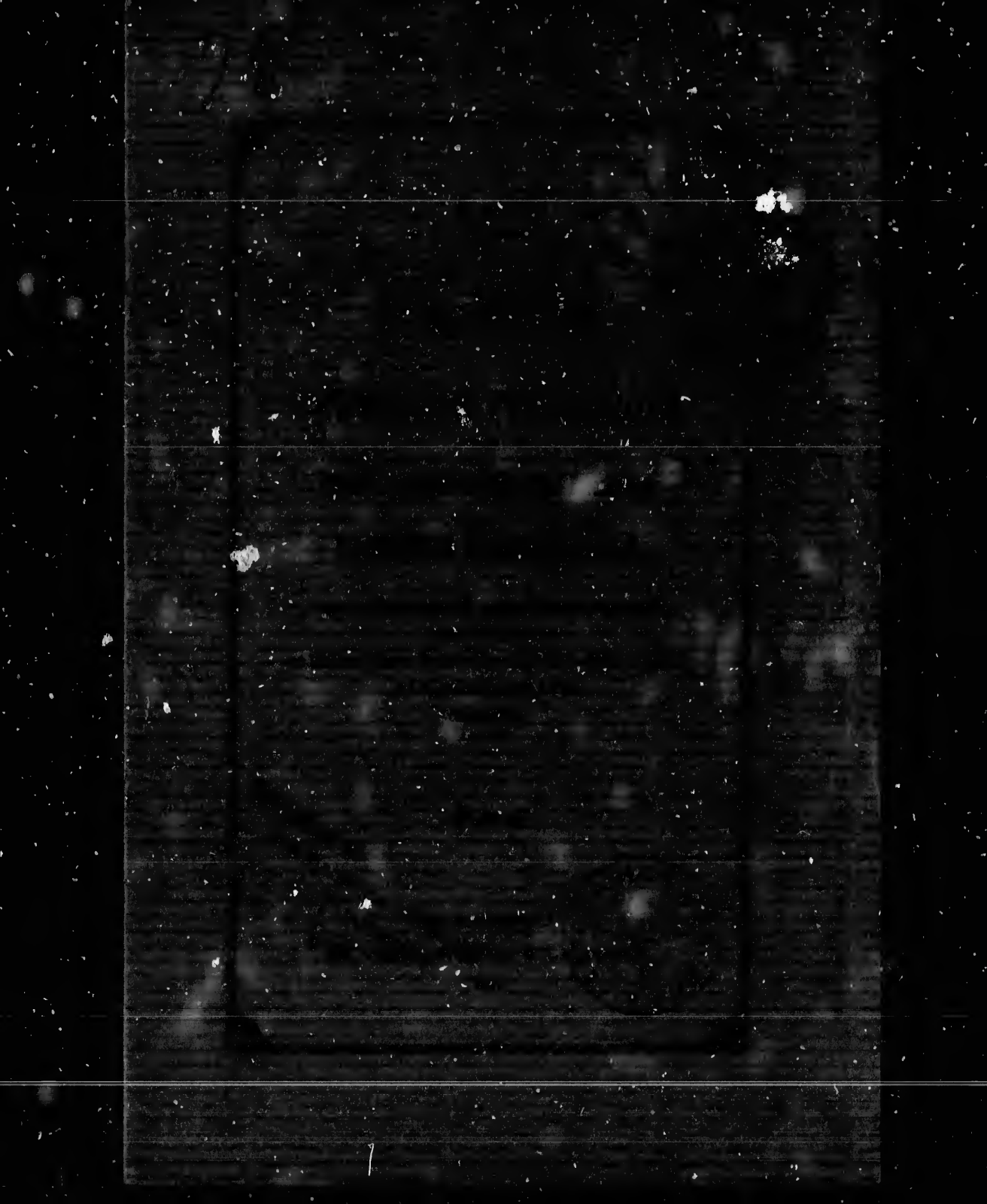
Les cartes, planches, tableaux, etc., peuvent être filmés à des taux de réduction différents. Lorsque le document est trop grand pour être reproduit en un seul cliché, il est filmé à partir de l'angle supérieur gauche, de gauche à droite, et de haut en bas, en prenant le nombre d'images nécessaire. Les diagrammes suivants illustrent la méthode.

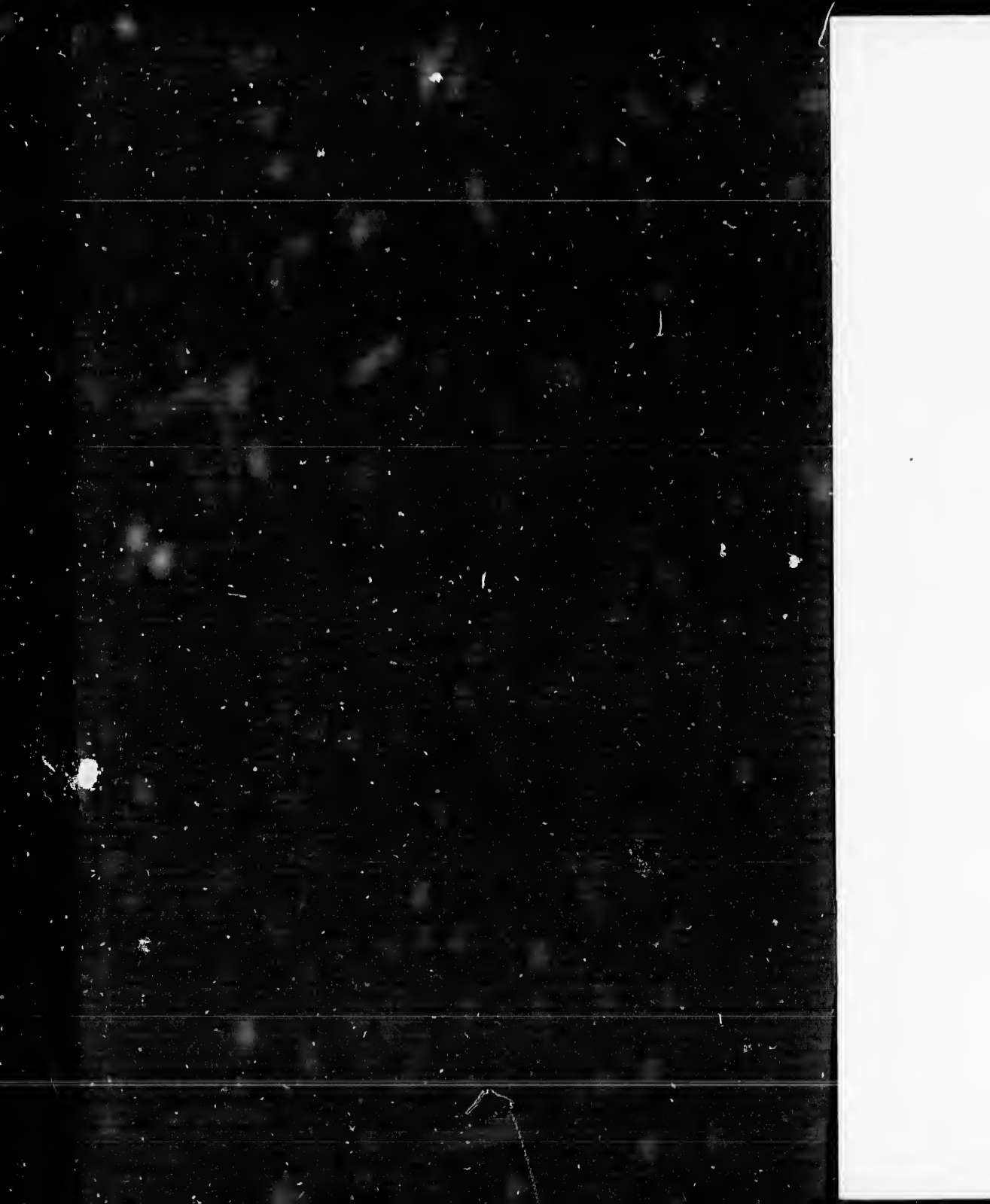
y errata  
d to

at  
e pelure,  
con à



32X





J. M. J.

---

# TABELLA

## FESTORUM TITULARIUM

Ecclesiae Cathedralis et Ecclesiarum Parochialium

**DIOECESIS NICOLETANAE,**

cum translationibus perpetuis rite peractis  
juxta Rubricas  
et Kalendarium Provinciale a S. Sede approbatum,  
vi Indulti 2 Maii 1892,  
dispositi.



MARIANOPOLI

Ex typis ARBOUR & LAPERLE

1897

A faint, circular stamp or seal is visible in the lower right quadrant of the page, partially overlapping the text. It appears to contain some illegible text or a logo.

Praesentem Tabellam Festorum Titularium  
Ecclesiae Cathedralis et Ecclesiarum Parochialium  
Nostrae DIOECESIS NICOLETANAE  
approbamus et servari mandamus.

† **ELPH., Epus Nicoletanus.**

*Nicoleti, die 23 Septembris 1897.*



J. M. J.

TABELLA  
FESTORUM TITULARIUM

Ecclesiae Cathedralis et Ecclesiarum Parochialium

DIOECESIS NICOLETANAE,

cum translationibus perpetuis rite peractis  
juxta Rubricas  
et Kalendarium Provinciale a S. Sede approbatum,  
vi Indulti 2 Martii 1892,  
disposita.

---

**29 Januarii**

**S. FRANCISCI Salesii, Ep. et D.**

5 Febr.—Octava.

16 “ —*S. Agathae, V. et M. (fix. ex 5).*

---

**29 Januarii**

**S. VALERII, Ep. et C.**

Offic. de Communi, 1o loco.—*Missa Statuit.*

5 Febr.—Octava.

16 “ —*S. Francisci Salesii, Ep. et D. (fix.  
ex 29 Jan.).*

17 “ —*S. Agathae, V. et M. (fix. ex 5).*

**9 Februarii**

**S. CYRILLI, Ep. Alex., et D.**

16 Febr.—Octava.

---

**16 Februarii**

**S. FULGENTII, Ep. et C.** (fix. ex 1 Jan.).

Offic. de Communi, 1o loco.—Missa *Statuit*.

23 Febr.—Octava.

26 “ (Anno bissext., 27). *S. Petri Damiani*,  
*Ep. et D.* (fix. ex 23).

---

**16 Februarii**

**S. SAMUELIS, M.**

Offic. de Communi, 1o loco, (Or. *Præsta... ut qui beati Samuelis ..*), præter lect. I Noct. *Fratres*, de Communi plur. MM., et lect. III Noct., de hom, in Ev. *Si quis vult*, 2o loco.—Missa *In virtute*, præter Evang. *Si quis vult*, ex missa *Sacerdotes*.

23 Febr.—Octava.

26 “ (Anno bissext., 27). *S. Petri Damiani*  
*Ep. et D.* (fix. ex 23).

---

**7 Martii**

**S. PERPETUÆ, M.**

(*Nihil de S. Felicitate, M.*)

Offic. de Communi Martyris tantum, (Or. *Deus*

*qui inter caetera... beatæ Perpetuæ...); lect. 1 Noct. Confitebor; lect. II Noct. Sermo... Ego maxime, 2o loco; lect. 3 Noct., 1o loco.—Missa de Communi pro una Martyre non Virg., Me expectaverunt.*

Octava potest habere duas dies, 8 et 9.

11 Mart.—*S. Thomæ Aquin., C. et D. (fix. ex 7).*

---

**12 Martii**

**S. GREGORII, Pap. et D.**

Sine Octava.

---

**6 Aprilis**

**S. COELESTINI, Pap. et C.**

Offic. de Communi, 1o loco.—*Missa Statuit.*

13 April.—Octava.

15 " —*S. Hermenegildi, M. (fix. ex 13).*

---

**19 Aprilis.**

☩ **ELPHEGI, Ep. et M.**

Communi, Temp. Pasch., 1o loco, Or.

*In* — *Missa Protexisti.*

26 " "a.

14 M *eti et Marcellini, PP. et MM.*

*(fix. ex 26 April.)*

---

**26 Aprilis**

**B. M. V., MATRIS BONI CONSILII**

27 April.—*SS. Cleli et Marcellini, PP. et MM.*

*(fix. ex 26).*

3 Maii.—Commem. Octavæ

**30 Aprilis**

**S. SOPHIAE, Virg. et M.**

Offic. de Communi, 1o loco, (or. *Deus qui inter...*), praeter lect. 1 Noct., *Confitebor*, 2o loco.—  
Missa *Loquebar*.

7 Maii.—Octava.

14 “ —*S. Catharinae, V. (fix. ex 30 April.)*.

22 “ —*S. Stanislai, Ep. et M. (fix. ex 7)*.

---

**4 Maii**

**S. MONICAE, Vid.**

11 Maii.—Octava.

14 “ —*S. Francisci Hieron., C. (fix. ex 11)*.

---

**5 Maii**

**S. PII V, Pap. et C.**

12 Maii.—Octava.

14 “ —*SS. Nerei, etc., MM. (fix. ex 12)*.

---

**31 Maii**

**S. ANGELAE Mericiae, V.**

7 Junii.—Octava.

---

**2 Junii**

**S. EUGENII, Pap. et C.**

Offic. de Communi, 1o loco.—Missa *Statuit*.

9 Junii.—Octava.

**3 Junii**

**S. CLOTILDIS, Vid.**

Offic. de Communi, 1o loco.—Missa *Cognovi*.

10 Junii.—Octava.

15 " —*S. Margaritae, Vid. (fix. ex 10)*.

---

**6 Junii**

**S. NORBERTI, Ep. et C.**

13 Junii.—Octava.

15 " —*S. Antonii, C. (fix. ex 13)*.

---

**8 Junii**

**S. MEDARDI, Ep. et C.**

Offic. de Communi, 1o loco.—Missa *Statuit*.

15 Junii.—Octava.

---

**13 Junii**

**S. ANTONII de Padua, C.**

20 Junii.—Octava.

---

**20 Junii**

**S. SILVERII, Pap. et M.**

Offic. de Communi, 1o loco, (Or. *Infirmi-  
tatem*)  
praeter seq : 4a lect. *Silverius*, 5a *Quamobrem*, 6a  
*Sermo... Triumphalis beati Silverii*, 8um R. *Do-  
mi-  
ne, praeven*.—Missa, ut in Missali.

27 Junii.—Octava.

**24 JUNII**

**NATIV. S. JOAN. BAPT.**

(*Titul. Eccl. Cathed.*)

Ut in Kalend. generali.

---

**25 Junii**

**S. GULIELMI, Abb.**

2 Julii.—Commem. Octavae.

---

**26 Junii**

**S. DAVIDIS, Erem. et C.**

Offic. de Communi, 1o loco, (Or. *Deus qui nos...*), praeter lect. 1 Noct. *Beatus vir*, 2o loco. — Missa *Os justi*, de Communi Conf. non Pont.

27 Junii.—*SS. Joannis et Pauli, MM. (fix. ex 26).*

3 Julii.—Octava.

4 “ —*SS. Irenaei et Soc., MM. (fix. ex 3).*

---

**29 Junii**

**S. PETRI, Ap.**

Omnia ut in Breviario et Missali.

---

**29 Junii**

**S. PAULI, Ap.**

Ut in Breviario et Missali.—Die 30, Commem. S. Pauli celebr. sub ritu dupl. 1 classis.

**14 Julii**

**S. BONAVENTURAE, Ep. et D.**

21 Julii.—Octava.

---

**18 Julii**

**S. FRIDERICI, Ep. et M.**

Offic. de Communi, 1o loco, (Or. *Infirmi-  
tatem*).—  
Missa *Statuit*.

21 Julii.—*S. Camilli, C. (fix. ex 18).*

25 “ —Commem. Octavae.

---

**24 Julii**

**S. CHRISTINAE, V. et M.**

(*Nihil de Vig. S. Jacobi, nisi quando, occur-  
rit, Dom., anticip. ad Sabb.*).

Offic. de Communi, (Or. *Indulgentiam*) ; lect. I  
et II Noct., ex 2o loco ; lect. III Noct. de homil. in  
Evang. *Simile. thesauro*, de Communi nec Virg.  
nec Martyris.—Missa *Me expectaverunt*, de Com-  
muni Virg. et Mart., 2o loco.

31 Julii —Octava.

13 Aug.—*S. Ignatii, C. (fix. ex 31 Jul.)*.

---

**25 Julii**

**S. CHRISTOPHORI, M.**

(*Vig. S. Jacobi celebr. die 24, ut in Brev.  
et Missali*).

Offic. de Communi, 1o loco, (Or. ut in Breviario)

praeter lect. I Noct. *Fratres*, de Communi plur.  
MM., et lect. III Noct., de homi. in Ev. *Si quis vult*,  
2o loco.—Missa *In virtute*, praeter Ev. *Si quis vult*,  
ex missa *Sacerdotes*.

27 Julii.—*S. Jacobi, Ap. (fix. ex 25)*.

1 Augusti.—Octava.

13 “ —*S. Petri ad Vincula (fix. ex 1)*.

---

**26 Julii**

**S. ANNAE, MATRIS B. M. V.**

*Patronae hujus Provinc.*

2 Augusti.—Octava.

9 “ —*S. Alphonsi M. de Lig., Ep. et D.*  
*(fix. ex 2)*.

---

**31 Julii**

**S. GERMANI, Ep. Antiss., et C.**

Offic. de Communi, 1o loco.—Missa *Statuit*.

7 Augusti.—Octava.

13 “ —*S. Ignatii, C. (fix. ex 31 Jul.)*.

14 “ “ —*S. Cajetani, C. (fix. ex 7)*.

---

**7 Augusti**

**S. ALBERTI, C.**

Offic. de Communi, 1o loco, (Or. *Deus qui nos...*),  
praeter lect. I Noct. *Beatus vir*, 2o loco. — Missa  
*Os justi*, de Communi Conf. non Pont.

13 Augusti.—*S. Cajetani, C. (fix. ex 7)*.

14 “ —Octava.



**18 Augusti**

**S. HELENÆ, Vid.**

Offic. de Communi, 1o loco. — Missa *Cognovi*.

19 Augusti.—*S. Rochi, C. (fix. ex 18)*.

25 “ —Octava.

26 “ —*S. Ludovici, Reg. et C. (fix. ex 25)*.

---

**25 Augusti**

**S. LUDOVICI, Reg. et C.**

1 Septembris.—Octava.

---

**26 Augusti**

**S. ZEPHYRINI, Pap. et M.**

Offic. de Communi, praeter seq. : Or. et 4a lect. propr. ; 5a et 6a lect. ut 13 Julii ; lect. III Noct. de hom. in Ev. *Si quis vult*, 2o loco. — Missa ut in Missali.

2 Septembris.—Octava.

3 “ —*S. Stephani, Reg. et C. (fix. ex 2)*.

---

**31 Augusti**

**S. AMATI, Ep. et C.**

Offic. de Communi, 1o loco.—Missa *Statuit*.

1 Septembris.—*S. Raymundi, C. (fix. ex 31 Aug.)*.

7 “ —Octava.

**8 Septembris**

**NATIV. B. M. V.**

Ut in Kalend. generali, ritu dupl. 1 cl.

---

**Dominica infra Oct. Nativ. B. M. V.**

**SS. NOMINIS B. M. V.**

Ut in Kal. provinciali, pro dioec. Marianopol.

---

**Dom. post Oct. Nativ. B. M. V.**

**SEPTEM DOLORUM B. M. V.**

Dom. seq.—Octava ; *de qua nihil fit, si occurr.*  
*fest. B. M., V. de Mercede.*

---

**28 Septembris**

**S. WENCESLAI, M.**

5 Octobris.—Octava.

---

**29 Septembris**

**S. MICHAELIS, Archang.**

6 Octobris.—Octava.

7     "     —*S. Brunonis, C. (fix. ex 6).*

---

**Domin. 1 Octobris**

**SS. ROSARII B. M. V.**

Dom. seq.—Maternit. B. M.V. ; *nihil de Octava.*

**1 Octobris**

**S. REMIGII, Ep. et C.**

8 Octobris.—Octava.

11 “ —*S. Birgittae, Vid. (fix. ex 8).*

---

**8 Octobris**

**S. BIRGITTAE, Vid.**

15 Octobris.—Octava.

16 “ —*S. Theresiae, V. (fix. ex 15).*

---

**13 Octobris**

**S. EDUARDI, Reg. et C.**

20 Octobris.—Octava.

22 “ —*S. Joannis Cantii, C. (fix. ex 20).*

---

**15 Novembris**

**S. GERTRUDIS, V.**

22 Novembris.—Octava.

28 “ —*S. Caeciliae, V. et M. (fix. ex 22).*

---

**19 Novembris**

**S. ELISABETH Hungar., Vid.**

26 Novembris.—Octava.

28 “ —*S. Silvestri, Abb. (fix. ex 26).*

**20 Novembris**

**S. FELICIS de Valois, C.**

- 27 Novembris.—Octava.  
28 “ —*S. Leonardi, C. (fix. ex 27).*
- 

**26 Novembris**

**S. LEONARDI a Portu Maur., C.**

- 27 Novembris.—*S. Silvestri, Abb. (fix. ex 26).*  
3 Decembris.—Octava.  
5 “ —*S. Francisci Xav., C. (fix. ex 3).*
- 

**3 Decembris**

**S. FRANCISCI Xaverii, C.**

- 10 Decembris.—Octava.  
12 “ —*Translat. Domus Lauret. (fix. ex 10).*
- 

**6 Decembris**

**S. MAJORICI, M.**

Offic. de Communi, 1o loco, (Or. *Presta... ut qui beati Majorici...*), praeter lect. 1 Noct. *Fratres*, de Communi plur. MM., et lect. III Noct., de hom. in Ev. *Si quis vult*, 2o loco.—Missa *In virtute*, praeter Evang. *Si quis vult*, ex missa *Sacerdotes*.

- 9 Dec mbris.—*S. Nicolai, Ep. et C. (fix. ex 6).*  
13 “ —Octava.  
14 “ —*S. Luciae, V. et M. (fix. ex 13).*

**10 Decembris**

**S. EULALIAE, V. et M.**

Offic. de Communi, 1o loco, (Or. *Deus qui inter...*), praeter lect. I Noct., *Confitebor*, 2o loco. — Missa *Loquebar*.

12 Decembris.—*Translat. Domus Lauret. (fix. ex 10).*

Octava cessat die 16, cum commem. in Laud. et Mis.

---

**16 Decembris**

**S. EUSEBII, Ep. et M.**

Sine Octava.

---

**21 Decembris**

**S. THOMAE, Ap.**

Sine Octava.

---

**23 Decembris**

**S. VICTORIAE, V. et M.**

Offic. de Communi, 1o loco, (Or. *Deus qui inter...*), praeter lect. I Noct., *Confitebor*, 2o loco. — Missa *Loquebar*.

Sine Octava.

---

**27 Decembris**

**S. JOANNIS, Ap. et Ev.**

Ut in Kalend. generali, ritu dupl. I cl.

