

轉在神戶起卸後 於十月卅七號 已由神戶啓碇 前赴上海云

不爲之救助。直鼓輪前過。渡船及拖船或於是日下午抵埔云。

由三喇氏此行約需一閱月時候 路經各處
如城寧 片市 魯拔 卡枝 利咽 網頓 雷振
打 溫尼辟 寧埠 或對衆演說云

親世
誼
諸公親臨執紼惠賜花圈祭品厚誼隆情殞存
均感謹登報章以鳴謝悃
旅車梨役堪棘人黃錦洪泣血

致公堂達權社昆仲開茶會並設餞筵惠贈儀物隆情厚貺
佩靡既茲因船期在邇束裝憾憾未及一一踵門告別謹綴
言端登報端以伸謝悃九月廿七弟黃樹昇黃昂煒等

雲高 (金) (利) (源) (紹) (記) 華埠

GIM LEE YUEN LTD.
75 - 77 Pender St. E. Vancouver, B. C. Phone Sey. 899 - 3239

散丸丹膏家名各理代并材約貨雜杭蘇辦專號本

特別 本號現將 加拿大政府 修改中華移 民新例四條 印成部刊 僑胞光顧 買貨物值 銀五毫已 上贈送移 民新例書 壹本如蒙 賜顧請到 西文館來 寫明住址 便妥

雲高 (德) (紹) (匯) (兌) (公) (司) 華埠

DUCK SHEU COMPANY LTD.
75 - 77 Pender Street E. Vancouver, B. C. Phone Sey. 899 - 3239

信書銀金都各山香并兌滙港香理接專司公本

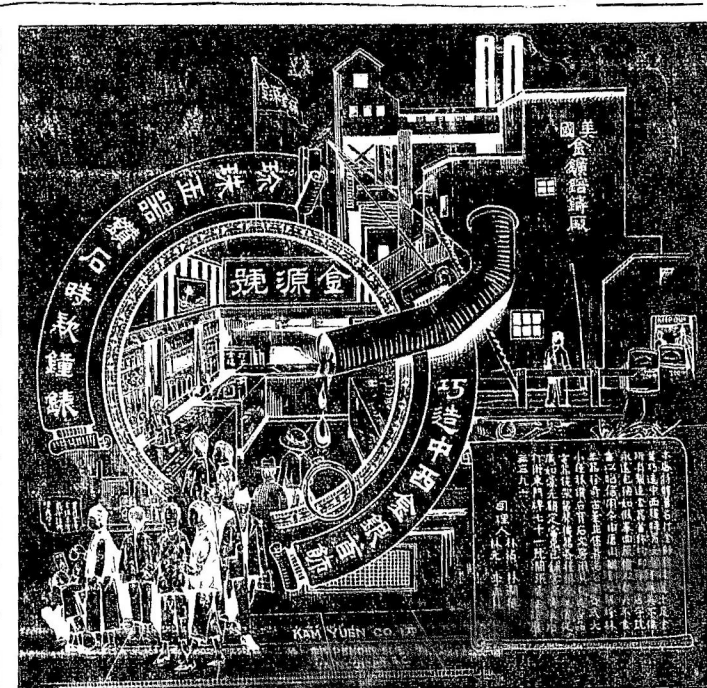
(僑) (胞) (注) (意)

本公司現將 加拿大政府 會修改中華移 民新例四十參 條刊印成部如 蒙僑胞光顧每 滙銀一次即贈 送移民新例書 一本希為留心 光顧有厚望焉

現時遷往舖街夾片打街山尾梳銀行 二樓五號房 內照常辦事有蒙委託請 移玉面商 溫金有啓
▲料理衙門移民事務
W. A. Chung
Bldg. Phone Sey. 2240 501 Main St. Vancouver, B. C.
Can. Bank of Commerce

雲高 (永) (安) (藥) (房) 華埠
選辦各省地道藥材 自製各項膏丹丸散
止咳藥丸 每打二毫五
刀傷藥丸 每打二毫五
神效白濁丸 每打二毫五
斷根淋病丸 每打二毫五
八寶光明眼藥 每打二毫五
通利大便藥 每打二毫五
花柳毒丸 每打二毫五
本號自製中西送禮糖糖發客 諸君光顧格外歡迎郵費貴客 理自沽客
WING ON CO.
32 Pender St. W. P. O. Box 1254
舖在片打街門牌三十一號
電話 時無 一四〇四
司理人 楊金樹 全啓 朱卓臣

喂朋友你知得現下加政府國會所通 過之四十三條移民新例 本店欲為 留加僑胞皆知此事起見是以特將製 造成部以供顧客閱倘在本店買貨 值銀五毫以上者即贈送此書一本 (僑胞呀此四十三條款你不可不知) 明和鐵行總代理黃昭立啓



華埠 Mei Wo & Co.
134 Pender Street E. Vancouver B. C.
需求再由祖門延聘上等鑄匠到來鑄銀如蒙各埠 僑胞垂注本主人表歡迎
舖在片打街東門牌一三四號 許昌彩披露

M. LANG & COMPANY
AGENTS FOR
The Celebrated K. Boots And The Medrine's Baggage
535 Main St. Phone Sey. 4456 Vancouver, B. C.



注意 新到大批 這種鞋子實存好 著在脚上極時髦
Feet Foot 早為 中西各界所歡迎 春去夏來各界之 普皮鞋皆莫不 改著白色黃色黑 色象皮底鞋本店 因預向該廠定製 大批帆布面象皮 底鞋多種陸續運 到大小孩童大小 俱備如蒙 惠顧 迎實作歡 舖在片打街門牌五百三 十五號 雲美輪鞋店

雲高 雲埠明和大鐵行
啟者本鐵行厚集資本專賣賣其美 德法各國大鋼之鋼鐵器具凡關 家庭及農林所用建造樓宇家所需 與乎遊獵玩要各種無不齊備貨真 價實以便僑胞購用自開張以來歷 蒙各界光顧銘感良深今本行擴充 貨物比前更為齊備同胞光顧若有 不合用者可能携回轉換以答雅意 而圖久遠交易仰來玉趾易勝歡迎
▲本鐵行現辦到
(樹仔) (仔人) 大小厨刀 俱全價甚相宜
MING WO HARDWARE CO.
23 Pender Street East Vancouver, B. C.
電話 (詩摩) 3705
片打街東門牌二十三號
明和鐵行總代理黃昭立啓

求是報 第三十期 已到期 欲知粵局 變動原由 本本請速 來購

致公總堂 通告
啟者前奉金 門總堂函開 為十月十日 洪門親親會 每會員從新 繳納註冊費 五毫經已佈 告徵收在案 今因止截之 期將近誠恐 各埠昆仲或 有未及週知 或偶爾遺忘 故再行通告 仰未開始徵 收者速行派 員徵收未繳 納者從速投 報繳納可也 此佈
十二年 八月 十五號

Abbey SALT
藥備鹽之關係于人身 再報章上已詳言之不容 再贅獨于人之頭背兩 部未及備載此鹽能止 頭痛背痛如遇有頭痛 立奏奇效試用此鹽無不 藥者向請各藥店均有 發售 本醫士啓

雲高 生源廣
KWONG YUEN SANG CO.
178 Pender Street East
Phone Sey. 3046 Vancouver, B. C.
啟者本號由唐山辦到大 幫增城絲苗米油糖京菓 各江海味雜貨罐頭日用 食品俱全發行零沽批價 從廉茲新張伊始以圖久 遠交易如蒙惠顧額外歡 迎 喊線(詩摩)三零四六
司事人林栢旋披露

致公總堂謹要通告
啟者頃接大埠總堂函開着即通告各 分堂昆仲按照前經議決註冊案一律 註冊限於本月十五以前將註冊底繳 回俾得預備造冊於雙十節大會時公 佈列為政黨黨員同享政黨權利等因 今期已屆如各堂昆仲有未依期繳納 者可速於本月卅號以前註齊繳納以 免見遺可也 九月拾五號佈

三連盛
Sam Shing Lin Kee Co
Sey. 4385 1 Pender St. W. Vancouver B. C.
本號專造各種 頂上皮鞋工精 料真比美於別 人所造之工精 合體各款新時 修製舊皮鞋有 索安爾書信皮 盒袋等雜貨價 廉物美在片打 街門牌一號

日前仍填造表冊送呈外交部催
促速予核准以便定期簽字顧維鈞

蒙計畫 尚未有甚何辦法 出兵二萬
赴蒙之說 當成泡影矣

收現賦銀	賦銀
(詩磨)	(詩磨)
六七五七〇	四八叁

辦處臨時總司庫收據並將款存儲銀行以專責成李堯先生住址列后
 Mr. Lee S. Yew Wah Sun Co.
 P. O. Box 1475
 Victoria, B. C.
 三 各埠股銀由認股諸君繳交各埠前已推定之經理員取回經理臨時收據俟李堯先生收到經理員滙來股銀然後接名簽發臨時總司庫收據交由經理員轉發各股東惟經理員須換取自己簽發之收據注銷以清手續如有欲直接滙交李堯先生收者聽其自便收到股銀後即直接付回臨時總司庫收據
 四 凡認股一千元或認股五百元復經手摺足一千五百元者得被選為正副總理司庫核數董事等職員（原章第五條有認股至少二千五百元之限制）
 五 發起人分配酬勞費按人數均分不以所占股銀之多少計（原章第九條發起人分配酬勞費之法以所占股銀之多少為比例）
 一千九百一十三年八月三十一日
 二云埠華豐公司籌辦處謹啟

雲高 (惠) 來公 司
 WAY LOY COMPANY
 174 Pender St. East
 Vancouver, B. C.
 片街打東一 四 (磨詩) 五七一
 祖國中 各色 雜貨 中西 餅食
 無諸價 廉物美 歡迎 任君光顧
 同理梁裕昌

竟奏全功步履如舊工作依然方知先生神醫國手與虛扁并駕齊驅有何多讓茲奉上赤紙伸銀廿五元除找數尾之外其餘廿零元券將此信登諸報端表揚大德並介紹同病者知所從適焉

旅美 Jim Lee, 373 North St., Firsthead, Mass. 台山人李達順首

◎勸毒靈丹如神且速

曹統新先生鑒啓者弟染此場惡毒實在驚駭初出頭面起印點其色紫紅黑暗根痒入心不驗血面自存腫越連連過週又全身狀如蠱疫忽覺惡毒聚聚竟覺不能稍止又行驗血化極亦不見其由來星夜及自思無從解救後閱報章知先生有雄軍勸毒丹遂將病情函達並購此丹片路程太遠寄秉心焦日換數醫其症益劇候十五日方得接開辦症信知因毒入血與風相煽浸淫皮肉外仍腫三日始得靈丹服單服食初覺全身不適次行大解越轉片時痠癢稍止腫略消連服一二日紅點盡謝仙皮色復原思此症之猛惡得此片之速效轉可駭為可喜特登報端介紹同病者知仙藥之所在焉

旅加拿大 Queen Bess Cafe, P. O. Box 361, Emmetthert, Sask., Can 賀中上吉

◎跌打必膏清瘀血

曹統新大國手雅鑒敬啓者弟因乘日由車自山脚回遇全車反覆跌傷腰部下穴此時痛苦難堪即延國調治數次自將病源不料其疾血未清自為後患近日天時變動痛苦又來當此即延國調治數次自將病源不料其疾血未清自為後患近日天時變動痛苦又來當此即延國調治數次自將病源不料其疾血未清自為後患近日天時變動

萬金山萬市賤東昌號 Tom's Cafe, 723 Savers Rd. Oranah, Calif. 余統根上吉

▲萬客注意
啓者本旅館開設多年各界人士旅寄咸稱利便內有房白間每間有冷熱水洗濯另有電話線利用現定讓諸客位一宿收銀一元以上至三收銀二元五角住一星期則減價五元以上此佈

豐高化藥
和市旅館主人啓

Hotel West Ltd.,

強種自來水


英國紐倫加士坦尼醫院
 外國每樽加士坦尼貳圓

定價

每打四元	每瓶一元
每三打十二元	每六打廿四元

（請認明商標）

是荷



求子有法

一得男

一得女

中醫唐堯齡療肺聖藥發明

煉製藥國中用
齡堯唐醫中
煉製材藥聖肺療
家明發汁藥



療肺聖藥汁

一凡藥時時將藥汁力可掛出隨手自切勿疎氣恐失藥力特屬

(服法)

大人每日宜服參茶 輕症 每次服二湯羹 重症者 每次服四湯羹
小孩以四歲至十歲 每次服一湯羹 以一二歲至三歲 每次可服大半酒杯或一酒杯
內嬰兒咳嗽者 每次服小半杯 亦以日服三四次 胎前產後月內嬰兒均可服
總底之藥乃係正生川貝母末用時必將藥汁力可掛出並非微菌之物服者勿疑男婦老幼氣血衰
弱者無拘拘酷暑嚴寒之天服此藥汁必將此藥汁力可掛出並非微菌之物服者勿疑男婦老幼氣血衰

(注意)

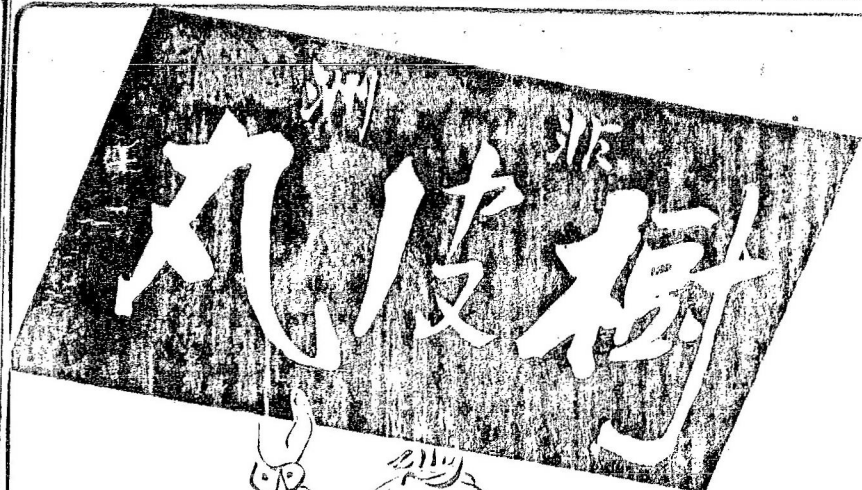
療肺聖藥

(價目) 大罇六毫五 小罇二毫五

另有奇效咳藥汁壹種

代理處雲哥五洲大藥房

ENG CHOW CO. 104 Pender St. E. Vancouver, B. C.

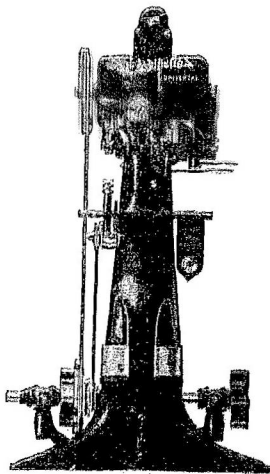


樹皮丸

固精增力 健骨強筋
五洲大藥房發行
價目 每瓶壹元 每打拾元

雲高舖靴源新

SUN YUEN GO, SHOE MAKER
543 Main St. Vancouver B. C.



啓者本號揀選上等皮料用機器製造各款
鞋靴合工商僑胞利用價廉物美各色貨
號新張伊始以圖久遠諸君賜顧願外歡迎
舖在舖街門牌五四三號
司理人李森玉披露

廣州市崑崙大藥房股份有限公司招股章程

營業實地摩時人心所趨向 投資須籌算貨品利權之豐厚 今人所喜用者 厥爲西藥與化粧品 貨物之厚利者
亦爲西藥與化粧品 本公司同人根據摩時所得 籌算所及 以製藥及化粧品爲時商謀利之終南捷徑 爰組織
大藥房於廣州市 搜羅中國藥草 用西法配製 將見一舉成名 而萬金不換 利己亦能利人 利人即能利國
有志投資營業者 盍興乎來

營業概目

(一) 依照萬國藥方製造西藥丸散 (二) 運售歐美各國著名西藥及原料 (三) 接辦醫生病院刀剪器皿
(四) 自製男女化粧品香水髮油 (五) 用新法泡製中西藥水丸料 (六) 自製麻糖汽水涼水雪糕
本公司招股章程共分十九條 因限於篇幅 不能備載 謹將其中要點節錄於後 如欲知詳細 請照
下列門牌投函本公司雲高埠總辦事處索閱印本章程可也
(一) 以廣州市爲總公司 (二) 有限公司條例註冊 (三) 資本擬定金銀七萬五千元分作一千五百股
每股金銀五十元 (四) 股銀分期收足第一期於認股時每股收銀二拾元第二期於認股時股份開收
(五) 老本息一分計算 (六) 每一股有一選舉權 (七) 佔十股有被選舉資格 其餘各條均有印本
章程詳載

本公司發起人及贊成人

朱肇新 林葆恆 關繼南 林佐然 楊啓康 黃昂佐 林葆恆 關繼南 林佐然 楊啓康 黃昂佐
李樹芬 譚舜興 黃樹材 雷維豐 周直民 林善彰 伍義
雷夢熊 黃樹材 雷維豐 周直民 林善彰 伍義
雷鳴夏 朱廣育 林新元 黃樹材 雷維豐 周直民 林善彰 伍義

本公司臨時義務職員

總理(去非) 副理雷夢熊 司庫譚舜興 書記(廣輝)

籌辦處兼總收股銀處

雲高埠 打街東一百零四號 中華會館樓下 五洲大藥房
ENG CHOW COMPANY 104 Pender St. E. Vancouver B. C.

本公司醫生製藥師

廣陶 美國醫學博士 雷梓材 廣東公立醫院製藥畢業

致公總

堂重要通告

本年陽曆十月十日舉行懇親大會召集
海內外五屬昆仲共
定黨綱組織政黨并
訂明建築五祖先烈
紀念祠以定洪門之
基礎爲促進統一南
北之張本經本總堂
召集會議公議從新
一律註冊將姓名籍
貫存據共享黨員登
切權利每名徵收註
冊費美金五毫以資
懇親大會之需須九
月十九日以前繳交
本總堂備辦切公
決在案仰即召集全
體會議將情宣佈
使貴埠及鄰近區域
洪門昆仲一體週知
遵照施行特此佈聞
中華民國十二年
八月二十二日
并付上註冊收條
三連票 第一交
原人存據 第二
貯存 貴堂切勿
遺失以備查對而
昭信重 第 將
姓名籍貫 齡填
妥繳回本總堂俾
編入總冊并將原
人現在西字住址
寫明第三號票底
以便消息往來仰
速照行幸勿延玩
有厚望焉
金山大埠 致公總堂 同發
城多利街 致公總堂

郭基不獲已。勉受之。而梁生又還以所得之金。復給郭基。曰。囊之返汝肆。擴汝業。或因而更營別肆。

一任汝意 郭基諾而去
自是以後 郭基則腰纏鉅資 大展
所業 舉凡陳龍港澳各地 莫不建
設支店 而爲某肆行中 首屈一指
焉 時則光陰荏苒隙駒瞬過 郭基

一日 金烏逾午。郭基以肆中閒暇，即徐步以抵梁生家。至則素霞方親率僕婢，治理晚膳。狀極忙碌。若以待享嘉賓者。郭基心以爲梁生有遠親至也。亦不。詫。既而梁生乃詢之。梁生笑曰：「無他人，用以享君耳。」素霞云：「今日基哥壽辰，聊備薄饌，少盡誠敬。」既而華堂席設，海錯山陳。梁生遙郭基入座。酒過三巡，梁生執酌而言曰：「基哥，吾聞之。浩浩陰陽移。」年

新學經書卷八

命如朝露 萬世相更迭 聖賢莫能
度 人生行樂 曾幾何時 基哥亦
既逾四十 而肆 所獲 綽有贏餘
雖非鉅富 亦足自豪 蓋早圖返
轡收風 旁島 享晚年幸福也 抑吾
聞汝肆某件 自改過以來 誠宜可
恃 以全權付之 亦無不可 汝意
如何 素霞亦曰 梁生言是 基哥
宜聽從 郭基欣然允諾 翌日 即
以肆事託之某件 已則資贖 屋於
梁生左隣 俾得朝夕相過從云 完

調查

各地之華僑歷史與現狀
(三)

(五) 婆羅洲 婆羅洲在政治上分爲
四部、北方爲英屬、北婆羅洲西北
沿海一帶爲薩拉瓦克邦、其外務歸
英國保護、在英屬北婆羅洲與薩拉
克瓦之間爲白羅尼邦、其酋長爲馬
人、歸英國保護、又一部分爲該島
最大最富之豐區、即荷屬東印度是
也、關於該島、向無準確統計、居
民亦無確數、在荷屬婆羅洲、華僑
約有四萬人、在英屬北婆羅洲、據
一九一一年調查華僑共二萬六千人
、據薩拉瓦克牧師泰林氏云、英屬
婆羅洲境內、華人到處皆是、最少
當三十五萬以至四十萬人、其中北
婆羅洲十五萬人、白羅尼式千人、
薩拉瓦克念五萬人、文明人種最初
與婆羅洲人接觸者、卽時華人、其
時尙在第七世紀、當中國唐朝時代
、華人以磁器與南洋羣島爲交易主
品、十五世紀與十六世紀、爲華人移
殖婆羅洲重要時期、其中與土人結
婚者甚多、如腹地 杜生人及白羅
尼者土人、均有自誇出於華人血統
第五至十及十六世紀時、白羅
尼、均勵獎華民移殖、俾從事種
植、并輸出所產胡椒、其後各酋
忌華人勢力日張、漸加虐待、迨
本世紀內、華人離去該處者甚衆、
先是該島華僑、因探求礦物、恒與
馬來人搏鬥、遂漸漸組織秘密黨會
、時時發生騷亂、有一時曾被荷府
驅出荷屬婆羅洲、一八九七年二

各地之華僑歷史與現狀(三)

(五)婆羅洲 婆羅洲在政治上分爲第五至十及十六世紀時、白羅
四部、北方爲英屬、北婆羅洲西北酋長、均勵獎華民移殖、俾從事種
沿海一帶爲薩拉瓦克邦、其外務歸植、并輸出所產胡椒、其後各酋
英國保護、在英屬北婆羅洲與薩拉 忌華人勢力日張、漸加惡待、迨
克瓦之間爲白羅尼邦、其酋長爲馬 本世紀內、華人離去該處者甚衆、
人、歸英國保護、又一部分爲該島 先是該島華僑、因探求礦物、恒與
最大最富之特區、即荷屬東印度是 馬來人搏鬥、遂漸漸組織秘密黨會
也、關於該島、向無準確統計、居 時時發生騷亂、有一時曾被荷政
民亦無確數、在荷屬婆羅洲、華僑 府驅出荷屬婆羅洲、一八五七年二

美國人之麻雀熱
(四)

月間，上薩拉瓦克中國礦工，曾起大叛變，搶劫香府，占領政府。卒因案寡不敵，爲土人所遏止。薩拉瓦克總督白羅克爵士曾云：「吾人苟不得中國人之助，則一無可爲。惟若許彼等組織秘密社會，則將不易管理，故秘密結社，必須禁制之耳。」現任總督白氏，亦言華人乃大有助於該島之興盛者。荷屬婆羅洲之礦務，大抵握於華人之手。英屬北婆羅洲之華人，則從事魚業農業及商務，所有商店多爲華人所有。近年在英屬荷屬婆羅洲之華人，開始種植橡皮樹科科樹桉柏及米穀烟草等，又輸入並零售雅片酒及酒精等之權，亦因華人取得其領照費，爲北婆羅洲最大之收入。華人在該洲經濟地位之鞏固，亦可見矣。未完

一八搭之（長牆築成，然後將客之處安在乎則由開牌人再擲骰子，將此長牆移置卓中，而成方城）一
 座。此時移牌，可用小指緊壓，最列
 兩端。但美人所用牌架，有時其背
 係平直，用以推牌移向卓內，甚為
 便利。中國老牌客所築之（方城）每
 非完全沿八搭之正方形，但較此畧
 小，每面常與於側面一列，置成直
 角，而向內半寸。中國牌客每覺此
 便於移取。蓋因（方城）稍小，四周
 可多餘空處，而一列之牌取盡，續取
 下列之牌，亦覺靈便。但吾人苟欲
 築一正方，可將東風西風一列之兩
 端，緊置於南北二列之內，齊牌以
 迅速為佳。常謂成列最速之人，每
 得往運，實則齊牌迅速，可以增加
 打牌之樂趣耳。

▲波士頓報之麻雀經

將此次点数加入莊家所擲之点，照
 點在其本風牌搭上數去搭數，將末
 搭所開，置於牌列之上，名曰橫頭。
 ○以備周連之佳者，逢飛來之福
 添倍蓰之籌也。美制有骰子鬼，
 客擲骰於平坦桌面之上，骰子鬼輒
 能上下其手，施其鬼蜮之技，使骰
 子之點數，適如其意之所欲。此種
 骰子鬼，在中國亦恒有之，故投骰
 者，欲使他客不疑，自白無他，謹
 將骰子擲於牌搭之上，蓋照此法投
 則賊鬼無技可施云。牌既開好，
 ○則打牌已到本題矣。東風先取牌
 兩搭。其他三客，依次亦取兩搭，
 連取三轉。每人有牌十二張。東風
 再取一搭與第三搭之首張。南風續
 取第一之下張。西風北風相繼各取

成八搭之兩頭 日之三次

牌既齊好 應由何人開牌乎 解決一張 如是則人各有牌十三張 但此一問題 又須經過一番麻雀禮節 泉風須首先發牌 故有牌十張張 其法由東風向右再擲骰子 照點 蓋麻雀之戲 全在取牌發牌 發牌由東風向右數起 數至末點 即係 者必須有牌拾四張 其詳當於下章開牌之人 但開牌之人雖定 開牌述之。

(未完)

酒樓新張

新釀甘泉。喚醒清
游之夢。新綰陸羽
。滌除渴肺之塵。
世雖遷移。飲者之
芳名。長在。界連歐
美。游人之吟。城無
分。冷暖世情。置
之度外。金銀境界
。自在箇中。此地
。簾裝節。加以淑姬
之獻媚。膳夫之調
和。普接周旋。各
盡其妙。茲爲新張
伊始。特爲新世界
別開生面者也。諸
君子。驅車戾止。本
上人下。樓以待
。本酒館。片打衛東
。官日。二。號。零半
。電話。詩。摩。西。五。五。貳

李士人轉啓

注册相片



TUCKO CHOW STUDIO
ESTD IN 1905

(注意)

本館自一九零五年以來，承蒙各界光顧，生意興隆。前所影之相片，無論大、小、遠、近，均能照得清晰。現因時勢，特將本館遷至新址，以便顧客。凡欲照相者，請向本館接洽，定必竭誠服務。

地址：新嘉坡大馬路門牌一百一十二號

電話：一千二百三十四號

周耀初影相館謹啓

環球公司

鐵
器
發
售

銅 用 應 春 開 幫 大 到

意 注 君 諸 牧 耕 樵 漁

辦
新
司
公
本

WANCOW COMPANY HARDWARE. 33 Pender Street East Vancouver, B. C. Canada Phone Sey. 4994

張 開 號 三 十 三 牌 門 街 東 打 片 埠 華 高 雲 大 拿 加 在 舖 行 鐵 大 司 公 球 環

四 九 九 四 (毛 詩) 話 電

請認招

牌

裕
Lee & Co.
P. O. Box 1514
B. C.

本號信箱改為 1514 以後函件照此號數賜來無誤
新到大帮唐山絲苗