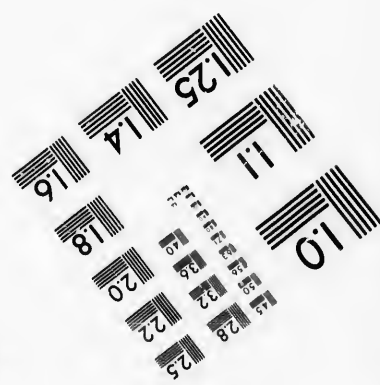
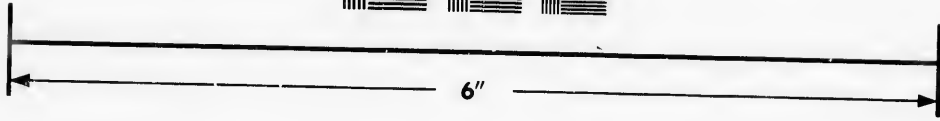
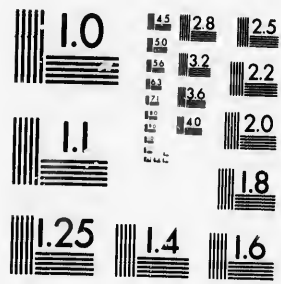


**IMAGE EVALUATION  
TEST TARGET (MT-3)**



**Photographic  
Sciences  
Corporation**

23 WEST MAIN STREET  
WEBSTER, N.Y. 14580  
(716) 872-4503

0  
1.4  
1.6  
1.8  
2.0  
2.2  
2.5  
2.8  
3.2  
3.6  
4.0

**CIHM/ICMH  
Microfiche  
Series.**

**CIHM/ICMH  
Collection de  
microfiches.**



**Canadian Institute for Historical Microreproductions / Institut canadien de microreproductions historiques**

1.4  
1.6  
1.8  
2.0  
2.2  
2.5  
2.8  
3.2  
3.6  
4.0

**© 1986**

Technical and Bibliographic Notes/Notes techniques et bibliographiques

The institute has attempted to obtain the best original copy available for filming. Features of this copy which may be bibliographically unique, which may alter any of the images in the reproduction, or which may significantly change the usual method of filming, are checked below.

L'Institut a microfilmé le meilleur exemplaire qu'il lui a été possible de se procurer. Les détails de cet exemplaire qui sont peut-être uniques du point de vue bibliographique, qui peuvent modifier une image reproduite, ou qui peuvent exiger une modification dans la méthode normale de filmage sont indiqués ci-dessous.

- |  |  |
|--|--|
| <input type="checkbox"/> Coloured covers/<br>Couverture de couleur   | <input type="checkbox"/> Coloured pages/<br>Pages de couleur   |
| <input type="checkbox"/> Covers damaged/<br>Couverture endommagée  | <input type="checkbox"/> Pages damaged/<br>Pages endommagées   |
| <input type="checkbox"/> Covers restored and/or laminated/<br>Couverture restaurée et/ou pelliculée  | <input type="checkbox"/> Pages restored and/or laminated/<br>Pages restaurées et/ou pelliculées  |
| <input type="checkbox"/> Cover title missing/<br>Le titre de couverture manque   | <input checked="" type="checkbox"/> Pages discoloured, stained or foxed/<br>Pages décolorées, tachetées ou piquées   |
| <input type="checkbox"/> Coloured maps/<br>Cartes géographiques en couleur   | <input type="checkbox"/> Pages detached/<br>Pages détachées  |
| <input type="checkbox"/> Coloured ink (i.e. other than blue or black)/<br>Encre de couleur (i.e. autre que bleue ou noire)   | <input checked="" type="checkbox"/> Showthrough/<br>Transparence   |
| <input type="checkbox"/> Coloured plates and/or illustrations/<br>Planches et/ou illustrations en couleur  | <input type="checkbox"/> Quality of print varies/<br>Qualité inégale de l'impression   |
| <input type="checkbox"/> Bound with other material/<br>Relié avec d'autres documents   | <input type="checkbox"/> Includes supplementary material/<br>Comprend du matériel supplémentaire   |
| <input type="checkbox"/> Tight binding may cause shadows or distortion<br>along interior margin/<br>Le reliure serrée peut causer de l'ombre ou de la<br>distorsion le long de la marge intérieure   | <input type="checkbox"/> Only edition available/<br>Seule édition disponible   |
| <input type="checkbox"/> Blank leaves added during restoration may<br>appear within the text. Whenever possible, these<br>have been omitted from filming/<br>Il se peut que certaines pages blanches ajoutées<br>lors d'une restauration apparaissent dans le texte,<br>mais, lorsque cela était possible, ces pages n'ont<br>pas été filmées. | <input type="checkbox"/> Pages wholly or partially obscured by errata<br>slips, tissues, etc., have been refilmed to<br>ensure the best possible image/<br>Les pages totalement ou partiellement<br>obscurcies par un feuillet d'errata, une pelure,<br>etc., ont été filmées à nouveau de façon à<br>obtenir la meilleure image possible. |
| <input checked="" type="checkbox"/> Additional comments:/ [Printed ephemera] [4] p.<br>Commentaires supplémentaires:   |  |

This item is filmed at the reduction ratio checked below/  
Ce document est filmé au taux de réduction indiqué ci-dessous.

10X	12X	14X	16X	18X	20X	22X	24X	26X	28X	30X	32X
<input type="checkbox"/>	<input type="checkbox"/>	<input type="checkbox"/>	<input type="checkbox"/>	<input type="checkbox"/>	<input type="checkbox"/>	<input type="checkbox"/>	<input type="checkbox"/>	<input type="checkbox"/>	<input checked="" type="checkbox"/>	<input type="checkbox"/>	<input type="checkbox"/>

The copy filmed here has been reproduced thanks to the generosity of:

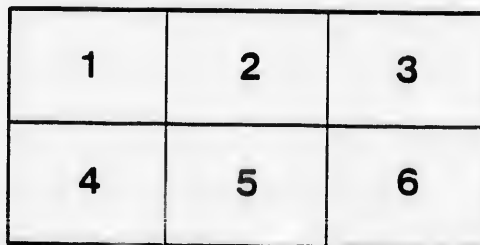
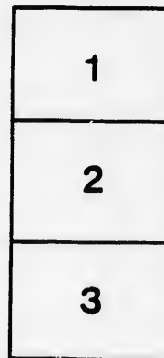
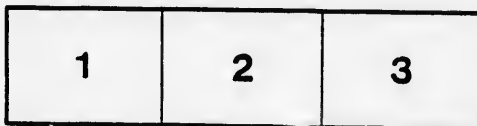
Manuscript Division  
Public Archives of Canada

The images appearing here are the best quality possible considering the condition and legibility of the original copy and in keeping with the filming contract specifications.

Original copies in printed paper covers are filmed beginning with the front cover and ending on the last page with a printed or illustrated impression, or the back cover when appropriate. All other original copies are filmed beginning on the first page with a printed or illustrated impression, and ending on the last page with a printed or illustrated impression.

The last recorded frame on each microfiche shall contain the symbol  $\rightarrow$  (meaning "CONTINUED"), or the symbol  $\nabla$  (meaning "END"), whichever applies.

Maps, plates, charts, etc., may be filmed at different reduction ratios. Those too large to be entirely included in one exposure are filmed beginning in the upper left hand corner, left to right and top to bottom, as many frames as required. The following diagrams illustrate the method:



L'exemplaire filmé fut reproduit grâce à la générosité de:

Division des manuscrits  
Archives publiques du Canada

Les images suivantes ont été reproduites avec le plus grand soin, compte tenu de la condition et de la netteté de l'exemplaire filmé, et en conformité avec les conditions du contrat de filmage.

Les exemplaires originaux dont la couverture en papier est imprimée sont filmés en commençant par le premier plat et en terminant soit par la dernière page qui comporte une empreinte d'impression ou d'illustration, soit par le second plat, selon le cas. Tous les autres exemplaires originaux sont filmés en commençant par la première page qui comporte une empreinte d'impression ou d'illustration et en terminant par la dernière page qui comporte une telle empreinte.

Un des symboles suivants apparaîtra sur la dernière image de chaque microfiche, selon le cas: le symbole  $\rightarrow$  signifie "A SUIVRE", le symbole  $\nabla$  signifie "FIN".

Les cartes, planches, tableaux, etc., peuvent être filmés à des taux de réduction différents. Lorsque le document est trop grand pour être reproduit en un seul cliché, il est filmé à partir de l'angle supérieur gauche, de gauche à droite, et de haut en bas, en prenant le nombre d'images nécessaire. Les diagrammes suivants illustrent la méthode.

errata  
to

pelure,  
n à

List of Votes Polled—2<sup>d</sup> March, 1841.

NAME.	Street.	Gibb.	Black.	Barnet.	Mass.
Wm. Patton,	Parloir	..	..		
E. Baird,	St. Peter	..	..		
P. Langlois,	Fabrique	..	..		
Jno. Fraser,	Louis	..	..		
H. S. Huot,	Carrier			..	..
T. C. Aylwin,	Haldimand			..	..
G. Pemberton,	St. Ursule		..	..	
W. Dawson,	Palace	..	..		
C. Turgeon,	St. Famille			..	..
T. E. Roy,	St. John			..	..
N. Wells,	Do.			..	..
B. Cole,	Stanislas	..	..		
H. Carwell,	Fabrique,	..	..		
J. Gagnon,	Palace			..	..
T. Roche,	Champlain			..	..
M. Julien,	John			..	..
J. Legaré.	Do.			..	..
J. Hayes,	DesGrisou	..	..		
Colin Campbell,	Mountain	..	..		
E. Duggan,	Champlain			..	..
Jno. Grace,	St. Joseph			..	..
S. Bedard,	St. Nicholas			..	..
W. Torrance,	Notre Dame	..	..		
E. Dugal,	John			..	..
P. Dorion,	Fabrique			..	..
M. Tessier, N. P.	John			..	..
C. Huot,	Champlain			..	..
J. Routier,	Ursule			..	..
C. T. Brown,	Buade	..	..		
E. Paquet,	Sous le Fort			..	..
O. Pellison,	Palace			..	..
Dr. Nault,	St. Francis			..	..
A. B. Sirois,	Couillard			..	..
W. Booth,	Arsenal	..	..		
H. Gowen,	Denis		..	..	
Geo. Gibson	Hope	..	..		
L. T. Mc Pherson	Peter	..	..		
P. Talbot	Do.			..	..
N. Roche	Champlain			..	..
T. Berry	Do.			..	..
A. Southond	John	..	..		
C. Phillips	Garden	..	..		
L. Duval	Champlain			..	..
P. Forrester	Do			..	..
A. Dumas	C Blanc			..	..
J. Butler	Champlain			..	..
L. Campeau	S Matelot			..	..
A. Wilson	John	..	..		
J. Hughes	N Dame			..	..
Pemberton	Paul			..	..
Begg	John	..	..		
Jas. O'Neil	C Blanc				
W O'Brien	Champlain			..	..
J. Colford	C Blanc			..	..
E. Bacquet	Ann			..	..
S. Royer	C Blanc				
Frs. Dunn				..	..
Fx. Methot	Peter			..	..
W. O'Brien	Champlain			..	..
P. Comerford	Paul			..	..
W. Patterson	Champlain			..	..
Thos. Atkins	Charles	..	..		
J. Adamson	Ann	..	..		
J. Burn	Champlain			..	..
G. Cochran,	St. John	..	..		
Jas. Mann	Champlain			..	..
J. Blais	C Blanc			..	..
J. Gingras	Famille			..	..
M. Gauvin	Couillard			..	..
Cs. Andrews	Notre Dame	..	..		
Thos. Porter	Champlain	..	..		
Jas. Dean	St. Louis	..	..		
Aug. Giguere	Cap Blaue			..	..
John Chabot	Montcalm			..	..

N.A.M.E.	Street.	Gibb.	Black.	Burnet	Mass.
F. Gauthier	John				
J. B. Trudel	Ann				
Ter. Connolly	Champlain				
Wm. Allan	Fabrique	..	..		
Jas. Mangin	Champlain				
Wm. Bennett	St. Ann	..	..		
Jas. Auld	Cul de Sac	..	..		
John McDonald	Cap Blanc			..	..
John Thomson	St. Ursule	..	..		
Pierre Brunet	Cap Blanc			..	..
Paul Meetault	Ance des Mers			..	..
John O. Conner	D Harb.	..	..		
Chs Hughson	Cap Blanc			..	..
Chs. Leek	Champlain	..	..		
F. Boisverd	John			..	..
John Lill	Ann	..	..		
John Wilsea	Buade	..	..		
C. O. Grenier	St. Chs.			..	..
G. Roberge	John			..	..
A. Robertson	Do.	..	..		
Ed. Dunn	Cape Blanc			..	..
F. Laurent	Mountain			..	..
L. Hoot	St. John			..	..
F. Larouche	Do.			..	..
Miles Kelly	Diamd. II.			..	..
J. A. Galbraith	St. Paul	..	..		
O. C. Fiset	Canoterie			..	..
John Teed	Champlain			..	..
John Lynch	Cul de Sac			..	..
P. Murphy,	Diamond II.			..	..
N F Belleau	St. Louis			..	..
F. X. Allard	Champlain			..	..
Geo. Hall	St. John	..	..		
P. Murphy	D. Harbour			..	..
P. Lambert	Do.			..	..
Thos. Poston	Hope	..	..		
H. O'Donell	Champlain			..	..
W. H. Roy	St. George			..	..
A. Lacroix	St. Peter			..	..
F. Chretien	Fabrique			..	..
F. Proulx	St. Flavien			..	..
Fab. Bois	Cul-de-Sac			..	..
Jean Provençal	John			..	..
J. G. Clapham	St. Louis	..	..		
J. Andrews	Champlain			..	..
T. St. Marc	Paul			..	..
B. Roy	Fabrique			..	..
F. Soisan	Lampson's			..	..
J. B. Lionnas	Champlain			..	..
J. Jones	St. Louis	..	..		
R. E. Caron	Do			..	..
P. Boisseau	Fabrique			..	..
J. B. Andet	Champlain			..	..
A. Paquet	Flavien			..	..
B. Paré	John			..	..
F. R. Angers	Ursule			..	..
R. Shaw	Genevieve	..	..		
Ant. Parent	St. Joseph			..	..
J. Tonrangeau	St. Pierre			..	..
M. Routier	Ursule			..	..
T. Murphy	John	..	..		
F. W. Primrose	Montcalm	..	..		
Chas. Marie	St. Ursule			..	..
T. Bickell	John	..	..		
R. Symes	Palace	..	..		
P. Laviolette	Cul-de-Sac			..	..
Chas. Ford	St Joachim	..	..		
H. McGuire	Garden	..	..		
H. E. Scott	St Peter	..	..		
A. J. Maxham	St Paul	..	..		
Moyse LaSanté	Do			..	..
R. Alleya	Parloir		..	..	..
D. Shechan	Champlain			..	..
Pre. Roy	St. Francois			..	..
Jos. Wilson	Champlain			..	..
Gid. Lapoint	Palace			..	..
John Nicholson	St. Paul	..	..		

N  
L. Patri  
P. Guin  
T. Payn  
J. Baila  
D. McE  
Thos. C  
Chas. I  
Jos. Pl  
Jos. Bl  
Antoin  
M. Lam  
Ant. Fo  
Pat. Co  
J. Cade  
P. Para  
L. Fise  
V. Har  
H. Thi  
A. Cau  
J. B. P  
Jos. O  
R. Patt  
P. Lag  
W. Br  
Ok. St  
A. Sel  
J. M I  
Jos. L  
John M  
J. Peti  
Jos. M  
W. Ba  
W. M  
Geo. P  
R. Gel  
R. Cal  
E. G. C  
John I  
W. H  
Jas. D  
John G  
H. Pe  
G. He  
H. W  
H. Ta  
J. B.  
Jas. I  
P. Pel  
M. Co  
John  
E. Pa  
Alexis  
F. M  
A Ton  
L. Fo  
Pat. I  
B. D  
T. Ke  
Chs.  
T. V  
P. Le  
Jas. T  
E. M  
L. M  
J. O  
R. F  
John  
Thos  
W. I  
Wain  
S. N  
W. C  
And.  
Dan  
Dr.  
Pat.  
D. V  
H. A

NAME.	Street.	Gibb.	Black.	Barnet.	Mess.
L. Patris	Rampart			..	..
P. Guinet	Sault au Matelot			..	..
T. Payne	Esplanade	..	..		
J. Baillargeon	St Francois			..	..
D. McLaren	D. Harbour			..	..
Thos. Gibb,	St. Louis	..	..		
Chas. Deguise,	Do.			..	..
Jos. Plante	Palace			..	..
Jos. Blanchard	St. Peter			..	..
Antoine Marie	St. Ursule,			..	..
M. Lamontagne	St. John			..	..
Ant. Fournier	St. Paul			..	..
Pat. Connolly	Champlain			..	..
J. Cadette	St. Peter			..	..
P. Parant	Notre Dame			..	..
L. Fiset	St. Pierre			..	..
V. Harnel	St. George			..	..
H. Thivierge	Cul de Sac			..	..
A. Canpeau	Nouvelle des Casernes			..	..
J. B. Bigaouette	St. Stanislaus			..	..
Jos. Overell	St. Ursule	..	..		
R. Patterson	Champlain			..	..
P. Lagueux	St. Pierre			..	..
W. Bristow	St. Genevieve	..	..		
Ok. Stuart	St. Ann	..	..		
A. Schluep	St. Lewis	..	..		
J. M. Fraser	Carrieres	..	..		
Jos. Legare	Angel			..	..
John Munn	Montcalm	..	..		
J. Petitclair	John			..	..
Jos. Maunette	St. Paul			..	..
W. Baxter	Baude	..	..		
W. McMaster	St. John	..	..		
Geo. Bissett	St. Paul	..	..		
R. Gellard	St. Famille			..	..
R. Cairns	Mountain			..	..
E. G. Cameron	Do.	..	..		
John Murphy	St. Paul			..	..
W. Hunt	St. Ann	..	..		
Jas. Denholm	St. Lewis	..	..		
John Campbell	Mountain	..	..		
H. Pemberton	Carrier	..	..		
G. Henderson	St. Louis	..	..		
H. W. Welch	Parloir,	..	..		
H. Tanguet	Baude			..	..
J. B. Frechette	Mountain			..	..
Jas. Hunt	Cul-de-Sac	..	..		
P. Pelletier	St. Anne			..	..
M. Connolly	Cul-de-Sac			..	..
John Noad	Garden	..	..		
E. Parent	St. Louis			..	..
Alexis Roy	St. Paul			..	..
F. Malouin	—			..	..
A. Torrance	St. Peter	..	..		
L. Fortier	St. Anne			..	..
Pat. Lauders	Cap Blanc			..	..
B. Defoy	—			..	..
T. Kelly	—			..	..
Chs. Liomas	Champlain			..	..
T. Vocelle	St Ursule			..	..
P. Lesueur	Genevieve	..	..		
Jas. Thom-son	Champlaine	..	..		
E. Metevier	Stanislaus			..	..
L. Malouin	St. John			..	..
J. O. Gremer	St. Angelle			..	..
R. Fitzgerald	St. John	..	..		
John Martyn	St. Peter	..	..		
Thos. Lloyd	St. Francis	..	..		
W. B. Meyer	Carmel	..	..		
Wainwright	St. Ursule	..	..		
S. Newton	St. George	..	..		
W. Quin	Cul-de-Sac.			..	..
And. Stuart	St. Lewis	..	..		
Danl. McCallum	St. Ann			..	..
Dr. Sewell	Ursule	..	..		
Pat. Richards	D. Harbour			..	..
D. Wilkie	Garden	..	..		
H. Atkinson	St. Peter	..	..		

<i>NAME.</i>	<i>Street.</i>	<i>Gibb.</i>	<i>Black.</i>	<i>Burnet.</i>	<i>Mass.</i>
H. Farquhar	St. Ann	..	..		
John Sewell	St. Helen	..	..		
Robt. Martin	Champlain	..		..	
Jas. Trainer	Do.		..	..	
Di. Kelly,	Pes-de-Ville			..	..
N. McIntyr,	Cul-de-sac		..	..	
J. P. Anderson,	Genevieve	..	..		
V. Pelletier,	Sous-le-fort			..	..
Andre Parant,	Sault au-mat			..	..
W. Ruthven,	Ursule			..	..
John Vannovous,	Garden	..	..		
Jos. Lagneux,	St. Louis			..	..
A. Hadden,	St. Ann	..	..		
J. W. Miller,	Peter	..	..		
R. Bouchard,	St. Ann			..	..
John Miller,	Garden	..	..		

I HAVE RECEIVED FROM  
 THE  
 MAR 26 1917  
 THE REG. ADMISTRATOR





