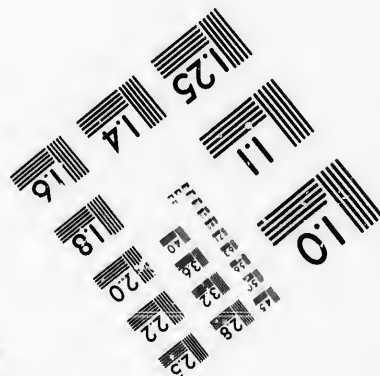
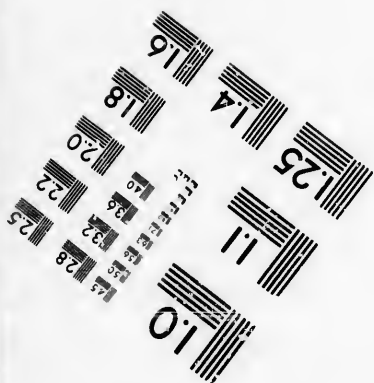
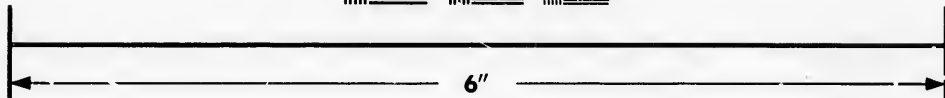
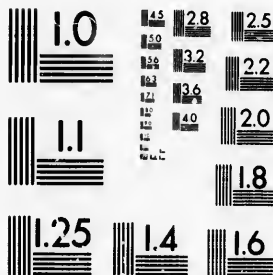


**IMAGE EVALUATION
TEST TARGET (MT-3)**



**Photographic
Sciences
Corporation**

23 WEST MAIN STREET
WEBSTER, N.Y. 14580
(716) 872-4503

1.8
2.0
2.2
2.5
2.8
3.2
3.6
4.0

**CIHM/ICMH
Microfiche
Series.**

**CIHM/ICMH
Collection de
microfiches.**



Canadian Institute for Historical Microreproductions / Institut canadien de microreproductions historiques

1.0
1.2
1.4
1.6
1.8
2.0

© 1986

Technical and Bibliographic Notes/Notes techniques et bibliographiques

The Institute has attempted to obtain the best original copy available for filming. Features of this copy which may be bibliographically unique, which may alter any of the images in the reproduction, or which may significantly change the usual method of filming, are checked below.

L'Institut a microfilmé le meilleur exemplaire qu'il lui a été possible de se procurer. Les détails de cet exemplaire qui sont peut-être uniques du point de vue bibliographique, qui peuvent modifier une image reproduite, ou qui peuvent exiger une modification dans la méthode normale de filmage sont indiqués ci-dessous.

- Coloured covers/
Couverture de couleur
- Covers damaged/
Couverture endommagée
- Covers restored and/or laminated/
Couverture restaurée et/ou pelliculée
- Cover title missing/
Le titre de couverture manque
- Coloured maps/
Cartes géographiques en couleur
- Coloured ink (i.e. other than blue or black)/
Encre de couleur (i.e. autre que bleue ou noire)
- Coloured plates and/or illustrations/
Planches et/ou illustrations en couleur
- Bound with other material/
Relié avec d'autres documents
- Tight binding may cause shadows or distortion
along interior margin/
La reliure serrée peut causer de l'ombre ou de la
distorsion le long de la marge intérieure
- Blank leaves added during restoration may
appear within the text. Whenever possible, these
have been omitted from filming/
Il se peut que certaines pages blanches ajoutées
lors d'une restauration apparaissent dans le texte,
mais, lorsque cela était possible, ces pages n'ont
pas été filmées.
- Additional comments:/
Commentaires supplémentaires: [Printed ephemera] 1 feuille (verso blanc)

- Coloured pages/
Pages de couleur
- Pages damaged/
Pages endommagées
- Pages restored and/or laminated/
Pages restaurées et/ou pelliculées
- Pages discoloured, stained or foxed/
Pages décolorées, tachetées ou piquées
- Pages detached/
Pages détachées
- Showthrough/
Transparence
- Quality of print varies/
Qualité inégale de l'impression
- Includes supplementary material/
Comprend du matériel supplémentaire
- Only edition available/
Seule édition disponible
- Pages wholly or partially obscured by errata
slips, tissues, etc., have been refilmed to
ensure the best possible image/
Les pages totalement ou partiellement
obscurcies par un feuillet d'errata, une pelure,
etc., ont été filmées à nouveau de façon à
obtenir la meilleure image possible.

This item is filmed at the reduction ratio checked below/
Ce document est filmé au taux de réduction indiqué ci-dessous.

10X	12X	14X	16X	18X	20X	22X	24X	26X	28X	30X	32X
<input type="checkbox"/>	<input type="checkbox"/>	<input type="checkbox"/>	<input type="checkbox"/>	<input type="checkbox"/>	<input type="checkbox"/>	<input type="checkbox"/>	<input checked="" type="checkbox"/>	<input type="checkbox"/>	<input type="checkbox"/>	<input type="checkbox"/>	<input type="checkbox"/>

The copy filmed here has been reproduced thanks to the generosity of:

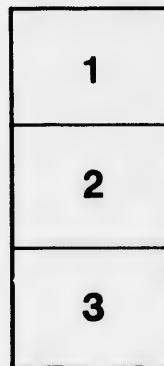
Library of the Public
Archives of Canada

The images appearing here are the best quality possible considering the condition and legibility of the original copy and in keeping with the filming contract specifications.

Original copies in printed paper covers are filmed beginning with the front cover and ending on the last page with a printed or illustrated impression, or the back cover when appropriate. All other original copies are filmed beginning on the first page with a printed or illustrated impression, and ending on the last page with a printed or illustrated impression.

The last recorded frame on each microfiche shall contain the symbol \rightarrow (meaning "CONTINUED"), or the symbol ∇ (meaning "END"), whichever applies.

Maps, plates, charts, etc., may be filmed at different reduction ratios. Those too large to be entirely included in one exposure are filmed beginning in the upper left hand corner, left to right and top to bottom, as many frames as required. The following diagrams illustrate the method:



L'exemplaire filmé fut reproduit grâce à la générosité de:

La Bibliothèque des Archives
publiques du Canada

Les images suivantes ont été reproduites avec le plus grand soin, compte tenu de la condition et de la netteté de l'exemplaire filmé, et en conformité avec les conditions du contrat de filmage.

Les exemplaires originaux dont la couverture en papier est imprimée sont filmés en commençant par le premier plat et en terminant soit par la dernière page qui comporte une empreinte d'impression ou d'illustration, soit par le second plat, selon le cas. Tous les autres exemplaires originaux sont filmés en commençant par la première page qui comporte une empreinte d'impression ou d'illustration et en terminant par la dernière page qui comporte une telle empreinte.

Un des symboles suivants apparaîtra sur la dernière image de chaque microfiche, selon le cas: le symbole \rightarrow signifie "A SUIVRE", le symbole ∇ signifie "FIN".

Les cartes, planches, tableaux, etc., peuvent être filmés à des taux de réduction différents. Lorsque le document est trop grand pour être reproduit en un seul cliché, il est filmé à partir de l'angle supérieur gauche, de gauche à droite, et de haut en bas, en prenant le nombre d'images nécessaire. Les diagrammes suivants illustrent la méthode.

tails
du
odifier
une
image

rata
o
elure,
à



MONUMENT A JACQUES QUARTIER.

HÔPITAL DE MARINE.—Lundi, 14 Septembre, 1835.

Aujourd'hui étant le 300e anniversaire du débarquement du célèbre navigateur JACQUES QUARTIER, natif de St. Malo, dans les environs de la petite Rivière St. Charles, près de laquelle est situé l'Hôpital de Marine, plusieurs citoyens se sont réunis au devant de cet édifice, et en mémoire de cet anniversaire il a été alors planté, au devant de la principale porte d'entrée de l'Hôpital, une croix en bois, sur laquelle était attaché l'inscription suivante :—
"Érigée le 14e. Septembre, 1835; en mémoire
" du débarquement du célèbre navigateur
" Jacques Quartier, natif de Saint-Malo;
" le jour de l'Exaltation de la Ste. Croix,
" le XIV Septembre, A. D. 1535."

Les messieurs présents à cette cérémonie se sont ensuite réunis dans un des appartemens de l'Hôpital. Il a été alors considéré, que la mémoire d'un événement aussi intéressant devrait être l'objet d'un monument plus durable, et qui servirait à en transmettre le souvenir à la postérité. A cette fin, MM. R. E. Caron, J. C. Fisher et G. B. Faribault ont été priés de prendre les démarches nécessaires pour convoquer une assemblée publique des citoyens de Québec pour les fins ci-dessus.

HÔPITAL DE MARINE.—Samedi, 26 sept. 1835.

Conformément aux annonces publiées dans les journaux, il a été tenue une assemblée publique à l'Hôpital de Marine, à trois heures et demie, v. m.

M. le maire de Québec a été appelé au fauteuil. M. G. B. Faribault a fait les fonctions de secrétaire.

M. le maire a expliqué le sujet de la réunion. Après quoi les résolutions suivantes ont été adoptées à l'unanimité.

Sur motion de M. Faribault, secondé par M R McDonald :

Résolu, Que dans la vue de perpétuer un événement d'un aussi grand intérêt dans les fastes du Canada, et afin de marquer l'endroit où JACQUES QUARTIER, le célèbre navigateur qui a découvert Québec, a passé l'hiver de 1535—36, il est expédient, dans l'opinion de cette assemblée, d'ériger un monument durable en son honneur, sur une des rives de la Rivière St. Charles, dans laquelle rivière il est entré avec ses vaisseaux le 14me Septembre A. D. 1535.

Sur motion de M. le dr. Fisher, secondé par M. Clouet ;

Résolu, Qu'il soit maintenant nommé un comité de quinze personnes, afin de prendre les mesures nécessaires pour mettre à effet, aussitôt que possible, la résolution précédente, et que le comité ait la liberté d'ajouter à ce nombre telles autres personnes qu'il croira utiles dans cette entreprise.

Il a alors été procédé par ballote aux choix du comité, lequel est composé des messieurs suivans :

M. le maire de Québec, Messire Jérôme Demers, MM. le col. Bonchette, Clouet, Faribault, Fisher, Glackemeyer, H. S. Hnot, Joseph Légaré, fils, W. B. Lindsay, Massue, dr. Morrin, dr. Parant, P. Pelletier et M. le shérif Sewell.

Sur motion de M. le dr. Morrin, secondé par M. le col. Bonchette ;

Qu'une souscription soit maintenant ouverte pour subvenir aux dépenses qui seront encourues pour l'objet susdit; et que W. B. Lindsay, écuier, soit nommé trésorier.

Sur motion de M. Glackemeyer, secondé par M. Clouet ;

Résolu, Que les remerciemens de cette assemblée sont dus à MM. Faribault et Fisher, pour avoir suggéré l'idée de l'établissement d'un monument pour perpétuer la mémoire du célèbre Jacques Quartier, qui fait l'objet de la présente réunion.

Sur motion de M. W. B. Lindsay, secondé par M. Massue ;

Résolu, Que les remerciemens de cette assemblée sont dus aux Commissaires de l'Hôpital de Marine, qui ont permis si obligeamment à cette assemblée de se réunir dans cet édifice.

M. le maire ayant quitté le fauteuil, M. le colonel Bonchette y a été appelé.

Sur motion de M. le dr. Fisher, secondé par M. Deguise ;

Résolu, Que les remerciemens unanimes de cette assemblée soient donnés à son honneur le Maire de Québec, pour l'intérêt qu'il a montré relativement à l'objet de cette assemblée, pour son empressement à prendre le fauteuil, et pour la manière habile et affable avec laquelle il a présidé dans cette circonstance.

G. B. FARIBAULT, Secrétaire.
Québec, 29 septembre 1835.

