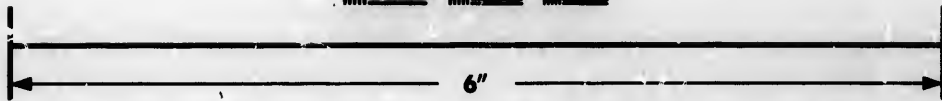
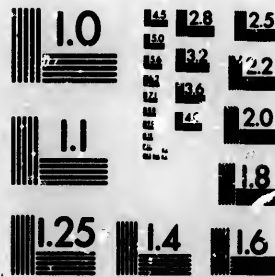


**IMAGE EVALUATION
TEST TARGET (MT-3)**



**Photographic
Sciences
Corporation**

23 WEST MAIN STREET
WEBSTER, N.Y. 14580
(716) 872-4903

128
129
130
131
122
120
18

**CIHM/ICMH
Microfiche
Series.**

**CIHM/ICMH
Collection de
microfiches.**



Canadian Institute for Historical Microreproductions / Institut canadien de microreproductions historiques

01

© 1984

Technical and Bibliographic Notes/Notes techniques et bibliographiques

The Institute has attempted to obtain the best original copy available for filming. Features of this copy which may be bibliographically unique, which may alter any of the images in the reproduction, or which may significantly change the usual method of filming, are checked below.

L'Institut a microfilmé le meilleur exemplaire qu'il lui a été possible de se procurer. Les détails de cet exemplaire qui sont peut-être uniques du point de vue bibliographique, qui peuvent modifier une image reproduite, ou qui peuvent exiger une modification dans la méthode normale de filmage sont indiqués ci-dessous.

- Coloured covers/
Couverture de couleur
- Covers damaged/
Couverture endommagée
- Covers restored and/or laminated/
Couverture restaurée et/ou pelliculée
- Cover title missing/
Le titre de couverture manque
- Coloured maps/
Cartes géographiques en couleur
- Coloured ink (i.e. other than blue or black)/
Encre de couleur (i.e. autre que bleue ou noire)
- Coloured plates and/or illustrations/
Planches et/ou illustrations en couleur
- Bound with other material/
Relié avec d'autres documents
- Tight binding may cause shadows or distortion
along interior margin/
La reliure serrée peut causer de l'ombre ou de la
distortion le long de la marge intérieure
- Blank leaves added during restoration may
appear within the text. Whenever possible, these
have been omitted from filming/
Il se peut que certaines pages blanches ajoutées
lors d'une restauration apparaissent dans le texte,
mais, lorsque cela était possible, ces pages n'ont
pas été filmées.
- Additional comments:/
Commentaires supplémentaires:

- Coloured pages/
Pages de couleur
- Pages damaged/
Pages endommagées
- Pages restored and/or laminated/
Pages restaurées et/ou pelliculées
- Pages discoloured, stained or foxed/
Pages décolorées, tachetées ou piquées
- Pages detached/
Pages détachées
- Show through/
Transparence
- Quality of print varies/
Qualité inégale de l'impression
- Includes supplementary material/
Comprend du matériel supplémentaire
- Only edition available/
Seule édition disponible
- Pages wholly or partially obscured by errata
slips, tissues, etc., have been refilmed to
ensure the best possible image/
Les pages totalement ou partiellement
obscuries par un feuillet d'errata, une pelure,
etc., ont été filmées à nouveau de façon à
obtenir la meilleure image possible.

This item is filmed at the reduction ratio checked below/
Ce document est filmé au taux de réduction indiqué ci-dessous.

10X	14X	18X	22X	26X	30X
<input type="checkbox"/>	<input type="checkbox"/>	<input type="checkbox"/>	<input type="checkbox"/>	<input checked="" type="checkbox"/>	<input type="checkbox"/>
12X	16X	20X	24X	28X	32X

The copy filmed here has been reproduced thanks to the generosity of:

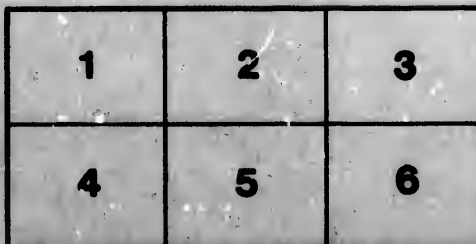
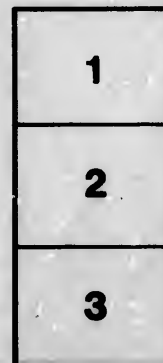
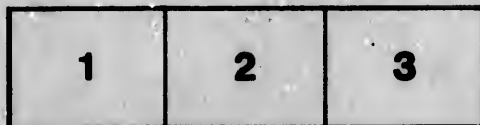
Library of the Public
Archives of Canada

The images appearing here are the best quality possible considering the condition and legibility of the original copy and in keeping with the filming contract specifications.

Original copies in printed paper covers are filmed beginning with the front cover and ending on the last page with a printed or illustrated impression, or the back cover when appropriate. All other original copies are filmed beginning on the first page with a printed or illustrated impression, and ending on the last page with a printed or illustrated impression.

The last recorded frame on each microfiche shall contain the symbol \rightarrow (meaning "CONTINUED"), or the symbol ∇ (meaning "END"), whichever applies.

Maps, plates, charts, etc., may be filmed at different reduction ratios. Those too large to be entirely included in one exposure are filmed beginning in the upper left hand corner, left to right and top to bottom, as many frames as required. The following diagrams illustrate the method:



L'exemplaire filmé fut reproduit grâce à la générosité de:

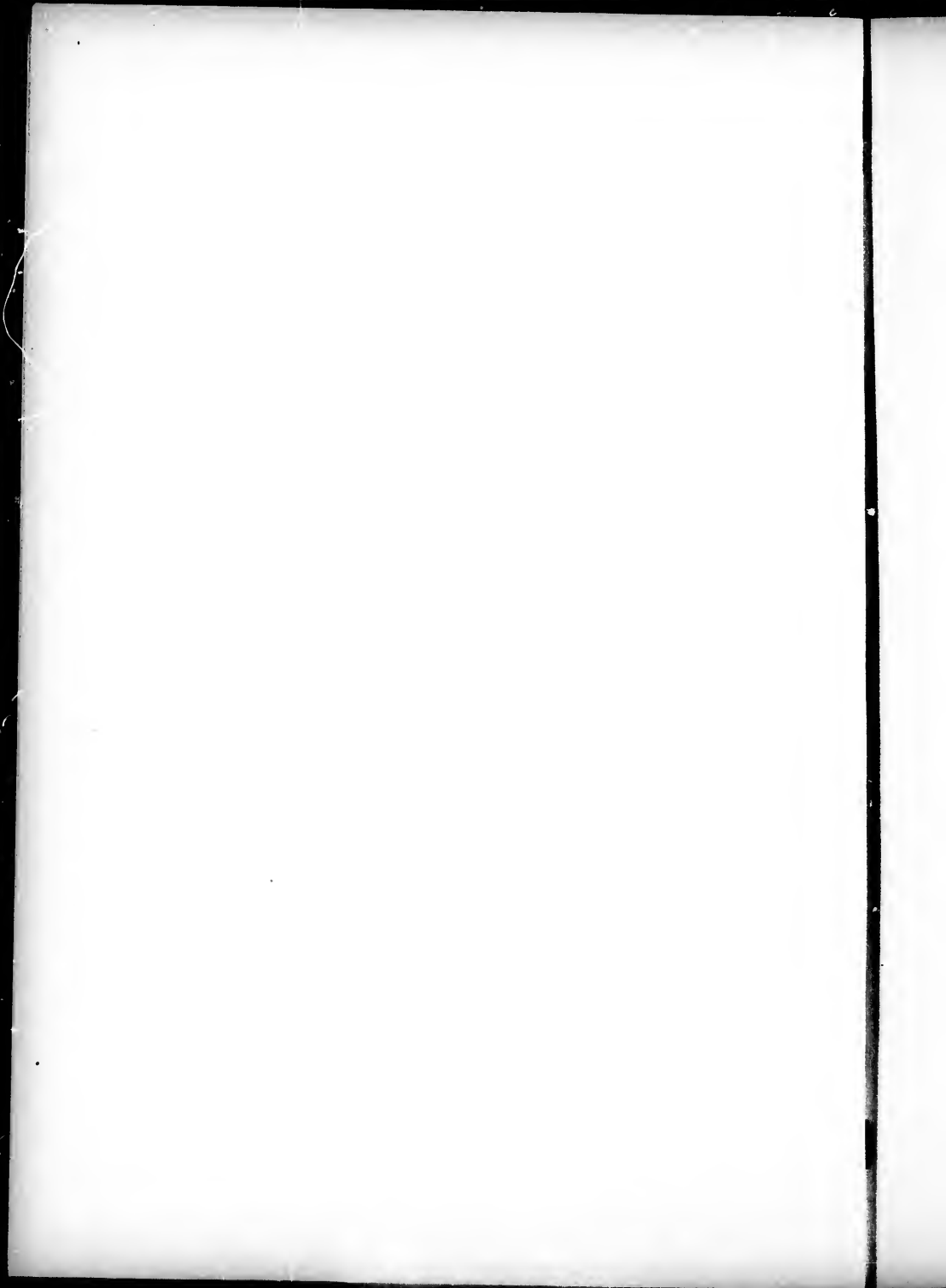
La bibliothèque des Archives
publiques du Canada

Les images suivantes ont été reproduites avec le plus grand soin, compte tenu de la condition et de la netteté de l'exemplaire filmé, et en conformité avec les conditions du contrat de filmage.

Les exemplaires originaux dont la couverture en papier est imprimée sont filmés en commençant par le premier plat et en terminant soit par la dernière page qui comporte une empreinte d'impression ou d'illustration, soit par le second plat, selon le cas. Tous les autres exemplaires originaux sont filmés en commençant par la première page qui comporte une empreinte d'impression ou d'illustration et en terminant par la dernière page qui comporte une telle empreinte.

Un des symboles suivants apparaîtra sur la dernière image de chaque microfiche, selon le cas: le symbole \rightarrow signifie "A SUIVRE", le symbole ∇ signifie "FIN".

Les cartes, planches, tableaux, etc., peuvent être filmés à des taux de réduction différents. Lorsque le document est trop grand pour être reproduit en un seul cliché, il est filmé à partir de l'angle supérieur gauche, de gauche à droite, et de haut en bas, en prenant le nombre d'images nécessaire. Les diagrammes suivants illustrent la méthode.



LIST
OF
COUNTY AND LOCAL MUNICIPALITIES
IN
LOWER CANADA,
1860.

County Municipalities.	Local Municipalities.	County Seats.	Remarks.
ARGENTEUIL,	Harrington, 2 1/2 s. Grenville, " Chatham, " Gore, " Mille Isles, Morin, " Wentworth, St. Jérusalem, St. Andrews,	Lachute.	6 March. 1841. 28 Jan ^y . 1808 13. July 1799. 19. Oct. 1844 19. Feb. 1852. 3. June 1809 Prot. Parish. 10 May 1822.
ARTHABASKA,	St. Christophe, St. Norbert, Warwick, 7 1/2 s. Tingwick, " Arthabaskaville, " Bulstrode, " Stanfold, South part of Chester, South part of Blandford, South part of Aston, Victorianville.	St. Christophe.	23 Jan ^y . 1844. " " " 30 Sept. 1802. 27. Mar ^y . 1803. 8. July 1804. 17. Mar ^y . 1802. 26. Oct. 1823. 17. Feb. 1806.

County Municipalities.	Local Municipalities.	County Seats.	Remarks.
L'ASSOMPTION,	L'Assomption, (Village) L'Assomption, (Parish) L'Epiphanie, St. Roch, St. Lin, Mascouche, Laehenaie, Repentigny, St. Sulpice,	Village of L'Assomption.	
BAGOT,	Ste. Rosalie, St. Pie, St. Dominique, St. Simon, St. Hugues, Ste. Hélène, Acton, Acton Vale, (Village) St. Ephrem d'Upton,	Ste. Rosalie.	22 July, 1806.
BEAUCE,	Ste. Marie, St. Joseph, St. François, Linière, St. Elzéar, St. Frédérick, St. George, Aylmer, Lambton, Forsyth, Tring,	St. Francis.	25 May 1852. Prot. Parish. 17 May 1822 18 Jan ^y 1848 " " 11 June 1849. 20 July 1804.

County Municipalities.	Local Municipalities.	County Seats.	Remarks.
BEAUHARNOIS,	Ste. Cécile, Beauharnois, (Village) St. Clément, St. Timothée, St. Stanislas de Kostka, St. Louis de Gonzague,	Beauharnois.	
BELLECHASSE,	St. Gervais, St. Charles, St. Lazare, Beaumont, St. Michel, St. Vallier, St. Raphaël,	St. Michel.	
BERTHIER,	Berthier, (Village) Berthier, (Parish) Isle du Pads, St. Cuthbert, St. Barthélemy, St. Gabriel de Brandon, Lanoraie, St. Norbert, Lavaltrie,	Village of Berthier.	8. Jan. 1877

County Municipalities.	Local Municipalities.	County Seats.	Remarks.
BONAVENTURE,	Cox, Hope, Port Daniel, Hamilton, New Richmond, Maria, Carleton, Shoolbred & Nouvelle, Manne, Ristigouche, Matapé dia,	New Carlisle.	1. Jan ^y 1842 15. Oct. 1839. 1. Jan ^y 1842. 1. Jan ^y 1842. 1. " " " " " " " " " " " "
BRONE,	Brone, Farnham, Potton, Sutton, Bolton,	Village of Knowlton.	18. Aug. 1797. 22 Oct. 1748. 31. Oct. 1797. 31. Aug. 1802. 19. Aug. 1797.
CHAMBLY,	Boucherville, (Village) Boucherville, (Parish) Longueuil, (Village) Longueuil, (Parish) St. Bruno de Montarville, Chambly, (Village) Chambly Basin, (Village) Chambly, (Parish) St. Lambert,	Longueuil.	St. Stephen. Prot. Par. 30. Sept 1828.

County Municipalities.	Local Municipalities.	County Seats.	Remarks.
CHAMPLAIN,	Ste. Geneviève de Batiscan, Ste. Anne de la Pérade, St. Frs. Xavier de Batiscan, La Visitation de Champlain, Cap de la Magdeleine, St. Prosper, St. Stanislas, St. Narsisse, St. Maurice,	Ste. Geneviève de Batiscan.	
CHARLEVOIX,	St. Louis de l'Isle aux Coudres, St. Hilarion de Settrington, Les Eboulements, Baie St. Paul, St. Etienne de la Malbaie, St. Fidèle, St. Irénée, St. Agnès, St. Urbain, Petite Rivière St. Frs. X.	Baie St. Paul.	
CHATEAUGUAY,	Ste. Philomène, St. Malachie, St. Jean Chrysostôme, St. Urbain 1er, Ste. Martine, St. Joachim,	Ste. Martine.	

County Municipalities.	Local Municipalities.	County Seats.	Remarks.
CHICOUTIMI,	Chicoutimi, Bagot, Grande Baie, Bagotville, Hebertville, Roberval, St. Jean, (Township). Laterrière, Tremblay,	Chicoutimi.	21 Oct. 1848 27 Nov. 1848 6 Nov. 1850 7 Oct. 1848
COMPTON,	Sherbrooke, Ascot & Westbury, Compton, Eaton, Clifton, Newport, Orford, Lingwick, Winslow, North Winslow, South Hereford, Bury,	Cookshire.	21 May. 1803. 31 Aug. 1802. 4 Dec. 1800. 13 July 1799. 10 July 1801. 5 May. 1801. 7 March 1807. 6 Nov. 1800. 15 March. 1813.
DORCHESTER,	St. Bernard, St. Isidore, St. Anselme, Ste. Claire, Ste. Hénédine, Cranbourne, Frampton, Ste. Marguerite,	Ste. Hénédine.	Prot. Parish, 13 Aug ^o 1824 11 Aug ^o 1834. Prot. Parish, 12 July 1806

County Municipalities.	Local Municipalities.	County Seats.	Remarks.
<p>DRUMMOND,</p>	<p>Wickham, Durham, Kingsey, Upton, St. Germain de Grantham, Grantham, Wendover & Simpson,</p>	<p>Drummondville.</p>	<p>31. Aug. 1802 30 Aug. 1802. 7. June 1803. 21. May. 1806. i. 14. May. 1800. — 2. 24 June 1805 17. July. 1802. Prot. Parish Drummondville 10 May 1822 Wickham — Grantham</p>
	<p>GASPÉ,</p>		<p>Newport & Pabos, Grand River, Percé, Malbay, Douglas, Gaspé Bay South, & York, Gaspé Bay North, & Syden- ham, Cap des Rosiers, Fox, Ste. Anne-des-Monts, Isles de la Magdeleine,</p>
<p>HOCHELAGA,</p>		<p>Montreal, (Parish) Longue Pointe, Pointe aux Trembles, Rivière des Prairies, Sault au Récollet, Côte St. Louis,</p>	<p>Longue Pointe.</p>

241
06

County Municipalities.	Local Municipalities.	County Seats.	Remarks.
HUNTINGDON,	Godmanchester, Hemmingford, St. Anicet, Dundee, Franklin, Elgin, Hinchinbrooke, Huntingdon, (Village)	Village of Huntingdon.	10. May. 1811. 18. Nov. 1777
			23. Jan. 1777
ST. HYACINTHE,	St. Hyacinthe, (City) St. Hyacinthe, (Parish) St. Damase, La Présentation, St. Barnabé, St. Jude, St. Denis, St. Charles,	St. Hyacinthe.	
IBERVILLE,	Iberville, (Town) St. George de Henryville, St. Alexandre, Ste. Brigide, St. Grégoire,	Town of Iberville.	

County Municipalities.	Local Municipalities.	County Seats.	Remarks.
ISLAND OF ORLEANS,	St. Laurent, St. Jean, Ste. Famille, St. François, St. Pierre,	St. Laurent.	
L'ISLET,	St. Roch des Aulnets. St. Jean Port-Joli, L'Islet, Ste. Louise des Aulnets, St. Cyrille,	St. Jean Port-Joli.	
JACQUES CARTIER,	Isle Bizard, Lachine, (Parish) Lachine, (Village) Pointe Claire, (Parish) Pointe Claire, (Village) Ste. Anne, Ste. Geneviève, (Parish) Ste. Geneviève, (Village) St. Laurent,	Pointe Claire.	

County Municipalities.	Local Municipalities.	County Seats.	Remarks.
St. Johns,	St. Luc, Blairfindie, St. Johns, (Town) St. Johns, (Parish) Laeol'e, St. Valentin,	Town of St. Johns.	<i>Prot. Parish 10 May, 1822.</i>
JOLIETTE,	St. Charles Borromée, Ste. Elizabeth, St. Thomas, St. Ambroise de <u>Kildare</u> , St. Félix de Valois, Ste. Mélanie de d'Aillebout, St. Alphonse, St. Paul,	Village of Industry.	<i>Prot. Parish. 10. May. 1822</i> <i>26. June 1822</i>
KAMOURASKA,	Ixworth, (Township) Ste. Anne de la Pocatière, Rivière Ouelle, Mont Carmel, St. Denis de la Bonteillerie, St. Louis de Kamouraska, Kamouraska, (Village) St. Paschal, Ste. Hélène, St. Pacôme, St. Alexandre, St. André,	Kamouraska.	22. / / 1802.

County Municipalities.	Local Municipalities.	County Seats.	Remarks.
LAPRAIRIE,	Laprairie, (Village) Laprairie, (Parish) St. Constant, St. Philippe, St. Jacques le Mineur, St. Isidore,	Laprairie.	
LAVAIL,	Ste. Rose de Lima, (Parish) Ste. Rose, (Village) St. Martin, St. Vincent de Paul, St. François de Sales,	Ste. Rose.	
LÉVI,	St. Joseph de la Pointe Lévi, St. Henry, St. Nicolas, St. Jean Chrysostôme, St. Romuald d'Etchemin, Notre-Dame de la Victoire de Lévi, St. Lambert,	Pointe Lévi.	

County Municipalities.	Local Municipalities.	County Seats.	Remarks.
<p style="text-align: center;">LOTBINIÈRE,</p>	<p>St. Jean Deschaillons, Lotbinière, Ste. Croix, St. Antoine de Tilly, St. Apollinaire, St. Flavien, St. Gilles, Ste. Agathe,</p>	<p style="text-align: center;">Lotbinière.</p>	
<p style="text-align: center;">MASKINONGÉ,</p>	<p>Rivière du Loup, Maskinongé, St. Léon, St. Paulin, Ste. Ursule, St. Didace,</p>	<p style="text-align: center;">Rivière du Loup, (en haut.)</p>	
<p style="text-align: center;">ST. MAURICE,</p>	<p>Three-Rivers, (Parish) Pointe du Lae, Yamachiche, St. Barnabé, St. Sévère, Fief St. Etienne, Shawinegan,</p>	<p style="text-align: center;">Yamachiche.</p>	<p><i>Prot Parish. 15 Aug 1823.</i></p> <p><i>13 Sept. 1848.</i></p>

County Municipalities.	Local Municipalities.	County Seats.	Remarks.
MEGANTIC,	St. Edouard de Broughton, St. Pierre de West Broughton Leeds & Thérford, Inverness, Halifax North, Halifax South, Nelson, Somerset, Plessisville, (Village) Ste. Julie de Somerset, Ireland & Coleraine, St. Calixte de Somerset,	Leeds.	22. Oct. 1800. 1. 14 Aug. 1802 — 2. 10 Nov. 1802. 9. Aug. 1802. 7. Aug. 1802 16? 21. Oct. 1804. 16? 20. Aug. 1802.
	Duham, St. Armand East, St. Armand West, St. Romuald de Farnham, Philipsburg, (Village) St. Thomas de Foucault, St. George de Clarenceville, Township of Stanbridge and Parish of Notre-Dame des Anges,		Freightsburg.
MONTCALM,	St. Patrick de Rawdon, St. Alphonse de Liguori, St. Esprit, St. Jacques, St. Alexis, Ste. Julienne, St. Calixte,	St. Julienne.	

County Municipalities.	Local Municipalities.	County Seats.	Remarks.
MONTREAL,	Montreal, (City)	Montreal.	<i>Prat. Proc. is/s - 12. Aug. 1818.</i>
MONTMAGNY,	St. Antoine de l'Isle aux Grues, Cap St. Ignace, St. Thomas, Montmagny, (Village) St. Pierre, St. François, Berthier,	Montmagny Village.	
MONTMORENCY,	Laval, L'Ange Gardien, Chateau-Richer, Ste. Anne, St. Joachim, St. Féréole,	Chateau Richer.	
NAPIERVILLE,	Napierville, (Village) St. Cyrien, St. Patrick de Sherrington, St. Edouard, St. Michel Archange, St. Rémi,	Napierville.	<i>22. Feb. 1819</i>

County Municipalities.	Local Municipalities.	County Seats.	Remarks.
NICOLET,	Bécancour, St. Grégoire, Nicolet, Ste. Monique, St. Pierre Célestin, Ste. Gertrude, St. Pierre les Becquets, Gentilly,	Bécancour.	13 Jan. 1844.
OTTAWA,	Aylmer, (Village) Hull, Lochaber, Buckingham, (Township) Buckingham, (Village) Masham, Notre-Dame de Bonsecours, Ste. Angélique, Wakefield, Eardley, Templeton, St. André Avelin,	Aylmer.	18. June 1845 3. Jan. 1846. 26. Mar. 1847. 17. Nov. 1799 29. May. 1850 16. June 1843. 22. Aug. 1846 26. Mar. 1847.
PONTIAC,	Onslow, Bristol, Litchfield, Calumet, Mansfield, Clarendon, Allumettes,	Village of Portage du Fort.	5. March. 1845. 29. Dec. 1834. 11. Oct. 1834. 20. Feb. 1849. 10. Feb. 1849. 17. Jan. 1835. 23. Jan. 1847.

County Municipalities.	Local Municipalities.	County Seats.	Remarks.
PORTNEUF,	Cap Santé, St. Raymond & Townships of Gosford, Colbert and Roquemont, St. Augustin, Ecureuils, St. Casimir, St. Catherine, Pointe aux Trembles, St. Alban and Townships of Alton & Montauban, St. Bazile, Deschambault, Grondines,	Cap Santé.	<i>Formed Parish. 7 Dec. 1824</i>
QUEBEC,	Quebec, (Parish) St. Colomb de Sillery, St. Sauveur, Beauport, Charlesbourg, St. Ambroise, L'Ancienne Lorette, Ste. Foye, St. Gabriel de Valcartier, St. Dunstan,	Charlesbourg.	<i>Formed Parish. 8 Sept. 1822</i>
QUEBEC,	Quebec, (City)	Quebec.	

County Municipalities.	Local Municipalities.	County Seats.	Remarks.
RICHELIEU,	Ste Victoire, St. Aimé, St. Robert, St. Pierre de Sorel, St. Marcel, St. Roch de Richelien, St. Ours, (Parish) St. Ours, (Village) Sorel, (Town)	Sorel.	<i>William Henry - Prot. Par. 5th Nov. 1822</i>
RICHMOND,	Brompton, Richmond, (Village) Danville, (Village) Melbourne, (Village) Cleveland, Watton, Melbourne & Brompton Gore, Windsor & Stôke, Shipton,	Richmond.	<i>27 Nov. 1801.</i> <i>4th Dec. 1805.</i> <i>2 June 1827.</i> <i>1. 3rd Dec. 1804.</i> <i>1. 14 July 1802. - 2. 13 Feb 1802.</i> <i>4. Dec. 1801.</i>
RIMOUSKI,	St. Simon,* St. Fabien, Ste. Cécile du Bic, St. Germain de Rimouski, Ste. Luce, Ste. Flavie, Métis, St. Jérôme de Matane, Macnider, (Assomption)	Rimouski.	<i>15th Dec. 1834.</i> <i>23 Aug. 1812.</i>

* St. Simon is in Division No. 1 of old County of Rimouski.

County Municipalities.	Local Municipalities.	County Seats.	Remarks.
ROUVILLE,	Ste. Marie, St. Césaire, (Parish) St. Césaire, (Village) L'Ange Gardien, Marieville, (Village) St. Paul d'Abbotsford, St. Jean Baptiste, St. Hilaire, St. Mathias,	<i>Ste. Marie de Monnoir.</i>	
SAGUENAY,		<i>Grande Baie.</i>	
SHEFFORD,	Shefford, Granby, Stukeley South, Stukeley North, Ely, Roxton, Milton,	<i>Shefford.</i>	<i>10. Feb. 1801. 8. Jan. 1803. 3. Nov. 1800 10. 13. Nov. 1802. 8. Jan. 1803. 27. Jan. 1803.</i>

County Municipalities.	Local Municipalities.	County Seats.	Remarks.
SOULANGES,	St. Joseph de Soulanges, (Village) St. Joseph de Soulanges, (Parish) Côteau Landing, St. Clet, St. Zotique, St. Ignace du Côteau-du- Lac, St. Polyearpe,	Coteau Landing.	
STANSTEAD,	Barnston, Barford, Hatley, Magog, Stanstead,	Stanstead.	11. Oct. 1801. 15. Oct. 1802. 25. Jan. 1803. 27. Sept. 1804. Post Office Charleton 10 May 1822.
TEMISCOUATA,	St. Patrice Rivière du Loup, Fraserville, (Village) St. George de Kakouna, St. Arsène, Whitworth, Viger, Isle Verte, St. Eloi, St. Antonin, Trois Pistoles, Notre-Dame du Portage, Lac Temiscouata,	Isle Verte.	23. Feb. 1842.

County Municipalities.	Local Municipalities.	County Seals.	Remarks.
TERREBONNE,	Terrebonne, (Parish) Terrebonne, (Village) Ste. Thérèse, (Parish) Ste. Thérèse, (Village) St. Jérôme, (Village) St. Sauveur, Abererombie, Ste. Adèle, Ste. Anne, Lacorne, St. Janvier de Blainville,	Village of St. Jérôme.	<i>See Aug. 1862.</i> <i>Prot. Parish. 10 May 1822.</i>
THREE-RIVERS,	Three-Rivers, (City)	Three-Rivers.	
TWO-MOUNTAINS,	St. Jérôme, (Parish) St. Placide, St. Augustin, St. Eustache, (Village) St. Eustache, (Parish) Ste. Scholastique, (Village) Ste. Scholastique, (Parish) St. Benoit, St. Colomban, St. Joseph, St. Hermas,	Ste. Scholastique.	
VAUDREUIL,	St. Michel de Vaudreuil, (Village) St. Michel de Vaudreuil, (Parish) Ste. Jeanne Isle Perrot, Ste. Marthe, Ste. Magdeleine de Rigaud, Newton,	Vaudreuil.	<i>6. Mar. 1805.</i>

County Municipalities.	Local Municipalities.	County Seats.	Remarks.
VERCHÈRES,	Verchères, (Parish) Varennes, (Parish) Varennes, (Village) Ste. Julie, Belœil, St. Marc, St. Antoine, Centrecœur,	Varennes.	
	WOLFE,		Wolfstown, Dudswell, Ham, St. Camille, Wotton, Garthby, Weedon,
YAMASKA,		St. Antoine de la Baie du Fevre, St. Zéphirin de Courval, St. Thomas de Pierreville, St. François du Lac, St. Michel d'Yamaska, St. David,	St. François du Lac.



INDEX
TO
COUNTY MUNICIPALITIES.

COUNTIES.	PAGES.	COUNTIES.	PAGES.
Argenteuil.....	1	Megantic.....	13
Arthabaska.....	“	Missisquoi.....	“
Bagot.....	2	Montcalm.....	“
Beauce.....	“	Montmagny.....	14
Beauharnois.....	3	Montmorency.....	“
Bellechasse.....	“	Montreal (City).....	“
Berthier.....	“	Napierville.....	“
Bonaventure.....	4	Nicolet.....	15
Brome.....	“	Ottawa.....	“
Chambly.....	“	Pontiac.....	“
Champlain.....	5	Portneuf.....	16
Charlevoix.....	“	Quebec (County).....	“
Chateaugay.....	“	Quebec (City).....	“
Chicoutimi.....	6	Richelieu.....	17
Compton.....	“	Richmond.....	“
Dorchester.....	“	Rimouski.....	“
Drummond.....	7	Rouville.....	18
Gaspé.....	“	Saguenay.....	“
Hochelaga.....	“	Shefford.....	“
Huntingdon.....	8	Soulanges.....	19
Iberville.....	“	Stanstead.....	“
Island of Orleans.....	9	St. Hyacinthe.....	8
Jacques Cartier.....	“	St. John.....	10
Joliette.....	10	St. Maurice.....	12
Kamouraska.....	“	Témiscouata.....	19
L'Assomption.....	2	Terrebonne.....	20
Laprairie.....	11	Three-Rivers.....	“
Laval.....	“	Two-Mountains.....	“
Lévis.....	“	Vaudreuil.....	“
L'Islet.....	9	Verchères.....	21
Lotbinière.....	12	Wolfe.....	“
Maskinongé.....	12	Yamaska.....	“

