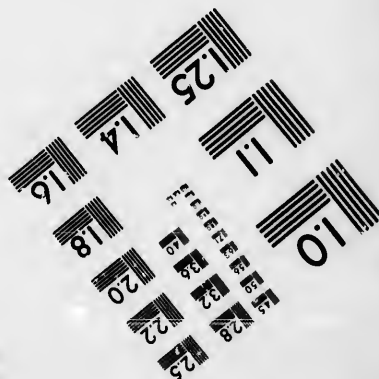
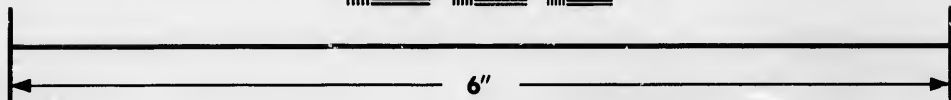
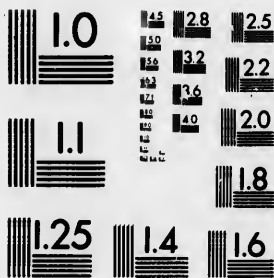


**IMAGE EVALUATION  
TEST TARGET (MT-3)**



**Photographic  
Sciences  
Corporation**

23 WEST MAIN STREET  
WEBSTER, N.Y. 14580  
(716) 872-4503

18  
20  
22  
25

**CIHM/ICMH  
Microfiche  
Series.**

**CIHM/ICMH  
Collection de  
microfiches.**



**Canadian Institute for Historical Microreproductions / Institut canadien de microreproductions historiques**

10  
15

**© 1985**

Technical and Bibliographic Notes/Notes techniques et bibliographiques

The Institute has attempted to obtain the best original copy available for filming. Features of this copy which may be bibliographically unique, which may alter any of the images in the reproduction, or which may significantly change the usual method of filming, are checked below.

L'Institut a microfilmé le meilleur exemplaire qu'il lui a été possible de se procurer. Les détails de cet exemplaire qui sont peut-être uniques du point de vue bibliographique, qui peuvent modifier une image reproduite, ou qui peuvent exiger une modification dans la méthode normale de filmage sont indiqués ci-dessous.

- Coloured covers/  
Couverture de couleur
- Covers damaged/  
Couverture endommagée
- Covers restored and/or laminated/  
Couverture restaurée et/ou pelliculée
- Cover title missing/  
Le titre de couverture manque
- Coloured maps/  
Cartes géographiques en couleur
- Coloured ink (i.e. other than blue or black)/  
Encre de couleur (i.e. autre que bleue ou noire)
- Coloured plates and/or illustrations/  
Planches et/ou illustrations en couleur
- Bound with other material/  
Relié avec d'autres documents
- Tight binding may cause shadows or distortion along interior margin/  
La reliure serrée peut causer de l'ombre ou de la distorsion le long de la marge intérieure
- Blank leaves added during restoration may appear within the text. Whenever possible, these have been omitted from filming/  
Il se peut que certaines pages blanches ajoutées lors d'une restauration apparaissent dans le texte, mais, lorsque cela était possible, ces pages n'ont pas été filmées.
- Additional comments:  
Commentaires supplémentaires:

- Coloured pages/  
Pages de couleur
- Pages damaged/  
Pages endommagées
- Pages restored and/or laminated/  
Pages restaurées et/ou pelliculées
- Pages discoloured, stained or foxed/  
Pages décolorées, tachetées ou piquées
- Pages detached/  
Pages détachées
- Showthrough/  
Transparence
- Quality of print varies/  
Qualité inégale de l'impression
- Includes supplementary material/  
Comprend du matériel supplémentaire
- Only edition available/  
Seule édition disponible
- Pages wholly or partially obscured by errata slips, tissues, etc., have been refilmed to ensure the best possible image/  
Les pages totalement ou partiellement obscurcies par un feuillet d'errata, une pelure, etc., ont été filmées à nouveau de façon à obtenir la meilleure image possible.

This item is filmed at the reduction ratio checked below/  
Ce document est filmé au taux de réduction indiqué ci-dessous.

10X	14X	18X	22X	26X	30X
<input type="checkbox"/>	<input type="checkbox"/>	<input type="checkbox"/>	<input type="checkbox"/>	<input checked="" type="checkbox"/>	<input type="checkbox"/>
12X	16X	20X	24X	28X	32X

The copy filmed here has been reproduced thanks to the generosity of:

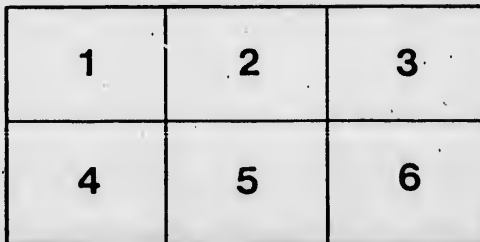
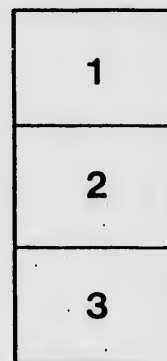
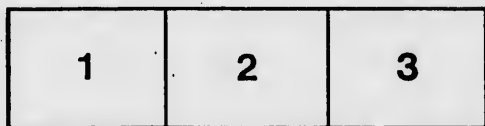
Seminary of Quebec  
Library

The images appearing here are the best quality possible considering the condition and legibility of the original copy and in keeping with the filming contract specifications.

Original copies in printed paper covers are filmed beginning with the front cover and ending on the last page with a printed or illustrated impression, or the back cover when appropriate. All other original copies are filmed beginning on the first page with a printed or illustrated impression, and ending on the last page with a printed or illustrated impression.

The last recorded frame on each microfiche shall contain the symbol  $\rightarrow$  (meaning "CONTINUED"), or the symbol  $\nabla$  (meaning "END"), whichever applies.

Maps, plates, charts, etc., may be filmed at different reduction ratios. Those too large to be entirely included in one exposure are filmed beginning in the upper left hand corner, left to right and top to bottom, as many frames as required. The following diagrams illustrate the method:



L'exemplaire filmé fut reproduit grâce à la générosité de:

Séminaire de Québec  
Bibliothèque

Les images suivantes ont été reproduites avec le plus grand soin, compte tenu de la condition et de la netteté de l'exemplaire filmé, et en conformité avec les conditions du contrat de filmage.

Les exemplaires originaux dont la couverture en papier est imprimée sont filmés en commençant par le premier plat et en terminant soit par la dernière page qui comporte une empreinte d'impression ou d'illustration, soit par le second plat, selon le cas. Tous les autres exemplaires originaux sont filmés en commençant par la première page qui comporte une empreinte d'impression ou d'illustration et en terminant par la dernière page qui comporte une telle empreinte.

Un des symboles suivants apparaîtra sur la dernière image de chaque microfiche, selon le cas: le symbole  $\rightarrow$  signifie "A SUIVRE", le symbole  $\nabla$  signifie "FIN".

Les cartes, planches, tableaux, etc., peuvent être filmés à des taux de réduction différents. Lorsque le document est trop grand pour être reproduit en un seul cliché, il est filmé à partir de l'angle supérieur gauche, de gauche à droite, et de haut en bas, en prenant le nombre d'images nécessaire. Les diagrammes suivants illustrent la méthode.

ails  
du  
odifier  
une  
nage

rata  
D

elure,  
à

32X



# ETAT DES SOMMES

*recueillies dans chaque paroisse ou mission du diocèse de Québec, pour le*

*D. nier de St. Pierre, en l'année 1862-63.*

	Quête d'été.		Quête d'hiver.		Total.	
	\$	cts	\$	cts	\$	cts
Notre-Dame de Québec						
Saint Patrice						
Faubourg St. Jean						
Faubourg St. Roch						
Faubourg St. Sauveur						
Dons particuliers.	404	00			404	00
St. Jean Deschaillons.	0	00	0	00	0	00
St. Louis de Lotbinière.	57	00	36	00	93	00
St. Croix.	36	50	58	27	94	77
St. Flavien.	18	00	8	00	26	00
St. Antoine de Tilly.	56	00	76	00	132	00
St. Apollinaire.	6	00	6	06	12	06
St. Nicolas.	68	93	0	00	68	93
St. Etienne de Lauzon.	2	61	7	04	10	55
St. Calixte de Somerset.	25	00	50	00	75	00
St. Sophie d'Halifax.	10	00	10	00	20	00
St. Ferdinand d'Halifax.	10	40	14	00	24	40
St. Julie de Somerset.	7	35	15	00	22	35
St. Pierre de Broughton.	32	72	37	28	70	00
St. Jacques de Leeds et Inverness.	0	00	0	00	0	00
St. Agathe.	0	00	16	00	16	00
Rivière Noire (S. Agapit)	48	50	4	13	52	63
St. Gilles.	39	12	42	00	81	12
St. Sylvestre.	0	00	18	00	18	00
St. Romuald d'Etchemin.	72	00	0	00	72	00
St. Jean Chrysostôme.	30	00	24	00	54	00
St. Isidore.	21	40	28	00	49	40
St. Lambert.	12	12	16	00	28	12
St. Bernard.	37	15	32	50	69	65
St. Marie de la Beauce.	36	55	32	41	68	96
St. Elzéar do	13	00			13	00
St. Joseph do	13	00			13	00
St. Frédéric do	5	90	11	10	17	00
St. François do	20	00	36	00	56	00
St. George d'Anbert-Gallion	14	40	15	25	29	65
St. Victor de Tring et St. Ephrem.	14	65	12	00	26	65
St. Evariste de Forsyth.	8	00	10	00	18	00

} par les Conférences de la Société  
té S. Vincent de Paul.....

1551 75      1551 75

	Quête d'été.		Quête d'hiver.		Total.
	\$	cis	\$	cts	
St. Vital de Lambton.....	16 00		15 00		31 00
Notre-Dame de Lévis.....	158 35		180 00		338 35
St. Henri de Lauzon.....	53 00		55 00		108 00
St. Anselme.....	14 95		28 30		43 25
St. Hénédine.....	7 00		8 50		15 50
Ste. Marguerite.....	14 00		8 00		22 00
St. Edouard de Frampton.....	9 07		16 55		25 62
St. Malachie et Standon.....	3 00		3 57		6 57
Ste. Claire.....	20 02		22 00		42 02
St. Lazare.....	0 00		5 50		5 50
St. Gervais.....	30 00		60 00		90 00
St. Charles.....	20 37		40 00		60 37
St. Joseph de Lévis.....	76 00		00 00		76 00
Beaumont.....	10 00		21 00		31 00
St. Michel.....	58 00		47 55		105 55
St. Valier.....	1 40		48 00		62 00
St. Raphaël.....	20 00		20 00		40 00
Buekland et Montminy.....	2 84		3 22		6 06
Berthier.....	8 30		7 00		15 30
St. François (Rivière du Sud).....	23 60		25 00		48 60
St. Pierre do do.....	12 00		7 00		19 00
St. Thomas de Montnaguy.....	55 00		84 65		139 65
Ile aux Grues.....	30 00		44 00		74 00
Cap St. Ignace.....	52 16		63 23		115 39
Islet.....	80 00		100 00		180 00
St. Jean Port Joli.....	70 00		50 50		120 50
St. Aubert.....	4 63		12 00		16 63
St. Roch des Aulnets.....	40 00		40 00		80 00
Ste. Louise.....	6 00		7 15		13 15
Ste. Anne Lapocatière.....	34 20		45 90		80 80
S. Onésime.....	3 31		0 00		3 31
Rivière-Ouelle.....	33 23		24 00		57 23
St. Pacôme.....	12 00		24 00		36 00
Notre-Dame du Mont-Carmel.....	10 00		7 07		17 07
St. Denis.....	18 00		15 00		33 00
Kamouraska.....	50 00		59 60		109 60
St. Pascal.....	40 00		18 88		58 88
St. Alexandre.....	8 00		4 00		12 00
Ste. Hélène.....	9 00		11 00		20 00
St. André.....	12 00		20 00		32 00
Notre-Dame du Portage.....	4 20		4 00		8 20
Rivière-du-Loup.....	23 95		0 00		23 95
Cacouna.....	24 00		20 00		44 00
St. Arsène.....	14 00		15 00		29 00

	Quête d'été.		Quête d'hiver.		Total.
	\$	cts	\$	cts	\$ cts
St. Modeste et St. Epiphane.....	14	80	12	00	26 80
St. Antonin.....	4	00	5	00	9 00
Lac Témiscaouan.....	7	60	8	00	15 60
Ile-Verte.....	10	55	20	00	30 55
St. Eloi.....	16	00	11	00	27 00
Trois-Pistoles.....	90	23	170	00	260 23
St. Simon.....	13	32	30	00	43 32
(*) St. Fabien.....					
Ste. Cécile du Bic.....	10	80	12	00	22 80
Rimonski.....	20	00	37	00	57 00
St. Anaclet.....	5	40	5	00	10 40
Ste. Luce.....	6	40	13	00	19 40
Ste. Flavie.....	0	00	10	00	10 00
St. Octave de Métis.....	8	00	10	00	18 00
N. D. de l'Assomption.....	9	00	5	00	14 00
Matane.....	15	53	13	06	28 59
Ste. Anne des Monts.....					
Rivière-aux-Repards.....					
Douglstown.....	13	00	6	10	19 10
Percé.....			8	00	8 00
Grand' Rivière.....	10	00	7	00	17 00
Port-Daniel et New-Port.....			28	00	28 00
Paspébiac.....			36	00	36 00
Bonaventure.....	16	57	10	00	26 57
Caspébiac.....	3	58	13	00	16 58
Maria.....	7	40	18	00	25 40
Carleton.....	40	00	50	00	90 00
Ristigouche.....	10	00	20	00	42 00
Grouindes.....	7	00	6	00	13 00
St. Casimir.....	17	75	14	60	32 35
Deschambault.....	19	00	71	32	90 32
St Alban.....	20	00			20 00
Portneuf.....	8	00			8 00
Cap-Santé.....	12	00	22	00	34 00
St. Basile.....	11	00	10	00	21 00
Benreuil.....	10	30	11	81	22 11
Pointe-aux-Trembles.....	46	75	32	00	78 75
St. Raymond.....	21	00	25	00	46 00
St. Augustin.....	52	50	92	45	144 95
Ste. Catherine.....	8	10	7	35	15 45
Ste. Foye.....	42	88			42 88

(\*) L'offrande de cette paroisse n'est pas encore parvenue à l'Archevêché, mais on est informé qu'elle est de \$30.00.



	Quête d'été.		Quête d'hiver.		Total.	
	\$	cts	\$	cts	\$	c's
St. Colomb de Sillery.....	00	00			00	00
St. Félix du Cap-Rouge.....	0	10	£ 44		18	54
Ancienne-Lorette.....	40	00	40	00	80	00
St. Ambroise.....	35	77	44	23	80	00
Charlesbourg.....	31	00	48	93	80	53
Beauport.....	70	16	60	00	130	16
Laval et Lac de Beauport.....	22	00	25	00	47	00
Valcartier, Stoneham et Tewkesbury.....	7	10	7	32	14	42
Ange Gardien.....	12	25	18	00	30	25
Château-Richer.....	12	00	16	40	28	40
St. Pierre (Ile d'Orléans).....	40	00	20	00	60	00
St. Laurent do.....	56	00	78	65	134	65
St. Jean do.....	30	40	37	25	67	65
St. François do.....	8	00	16	00	24	00
St. Famille do.....	20	00			20	00
St. Anne, de Beaupré.....	20	55	20	48	41	03
St. Ferréol.....	12	00	21	97	33	97
St. Joachim.....	0	60	5	91	6	51
Petite-Rivière.....	32	00	34	00	66	01
Baie-St.-Paul.....	3	63	8	42	12	05
St. Urbain.....	10	42	10	20	20	62
Ste. Agnès.....	26	00	30	00	56	00
Eboulements et St. Hilarion.....	42	00	15	00	57	00
Ile-aux-Coudres.....	11	00	13	50	24	50
St. Irénée.....	24	00	14	00	38	00
Malbaie.....	4	00	2	00	6	00
St. Fidèle.....	23	00	32	75	55	75
Chicoutimi.....	5	40	5	00	10	40
Ste. Anne du Saguenay.....	8	00	9	25	17	25
Notre-Dame du Grand Brûlé.....	3	67	10	00	13	67
St. Alphonse.....	20	00	18	40	38	40
St. Alexis.....	5	00	11	00	16	00
Notre-Dame d'Hébert-Ville.....		00	13	75	13	75
Escoumins.....		6			6	00
Nataskouane.....		11			11	00
Betsiamitz.....						
<b>Total.....</b>					<b>8728</b>	<b>35</b>

Archevêché de Québec, 6 juin 1863.

0  
5  
0  
0  
3  
07  
51  
01  
05  
82  
00  
00  
50  
00  
00  
75  
40  
725  
307  
840  
000  
375  
000  
100  
—  
835

