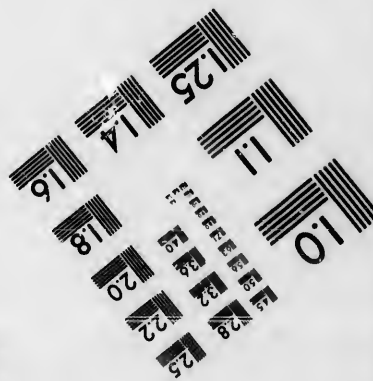
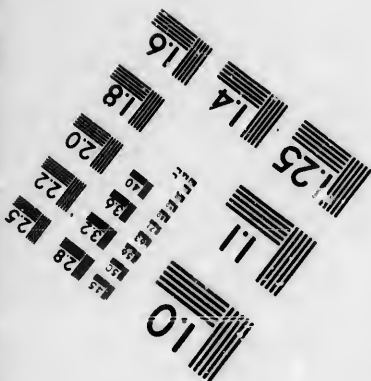
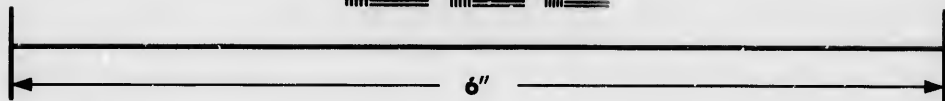
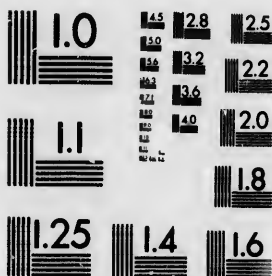


**IMAGE EVALUATION  
TEST TARGET (MT-3)**



**Photographic  
Sciences  
Corporation**

23 WEST MAIN STREET  
WEBSTER, N.Y. 14580  
(716) 872-4503

1.8  
2.0  
2.2  
2.5  
2.8  
3.2  
3.6  
4.0

**CIHM/ICMH  
Microfiche  
Series.**

**CIHM/ICMH  
Collection de  
microfiches.**



**Canadian Institute for Historical Microreproductions / Institut canadien de microreproductions historiques**

1.0  
1.1  
1.2  
1.3  
1.4  
1.5  
1.6  
1.7

**© 1986**

Technical and Bibliographic Notes/Notes techniques et bibliographiques

The Institute has attempted to obtain the best original copy available for filming. Features of this copy which may be bibliographically unique, which may alter any of the images in the reproduction, or which may significantly change the usual method of filming, are checked below.

L'Institut a microfilmé le meilleur exemplaire qu'il lui a été possible de se procurer. Les détails de cet exemplaire qui sont peut-être uniques du point de vue bibliographique, qui peuvent modifier une image reproduite, ou qui peuvent exiger une modification dans la méthode normale de filmage sont indiqués ci-dessous.

- |  |  |
|--|--|
| <input type="checkbox"/> Coloured covers/<br>Couverture de couleur   | <input type="checkbox"/> Coloured pages/<br>Pages de couleur   |
| <input type="checkbox"/> Covers damaged/<br>Couverture endommagée  | <input type="checkbox"/> Pages damaged/<br>Pages endommagées   |
| <input type="checkbox"/> Covers restored and/or laminated/<br>Couverture restaurée et/ou pelliculée  | <input type="checkbox"/> Pages restored and/or laminated/<br>Pages restaurées et/ou pelliculées  |
| <input type="checkbox"/> Cover title missing/<br>Le titre de couverture manquant   | <input type="checkbox"/> Pages discoloured, stained or foxed/<br>Pages décolorées, tachetées ou piquées  |
| <input type="checkbox"/> Coloured maps/<br>Cartes géographiques en couleur   | <input type="checkbox"/> Pages detached/<br>Pages détachées  |
| <input type="checkbox"/> Coloured ink (i.e. other than blue or black)/<br>Encre de couleur (i.e. autre que bleue ou noire)   | <input checked="" type="checkbox"/> Showthrough/<br>Transparence   |
| <input type="checkbox"/> Coloured plates and/or illustrations/<br>Planches et/ou illustrations en couleur  | <input type="checkbox"/> Quality of print varies/<br>Qualité inégale de l'impression   |
| <input checked="" type="checkbox"/> Bound with other material/<br>Relié avec d'autres documents  | <input type="checkbox"/> Includes supplementary material/<br>Comprend du matériel supplémentaire   |
| <input type="checkbox"/> Tight binding may cause shadows or distortion<br>along interior margin/<br>Le livre serré peut causer de l'ombre ou de la<br>distorsion le long de la marge intérieure  | <input type="checkbox"/> Only edition available/<br>Seule édition disponible   |
| <input type="checkbox"/> Blank leaves added during restoration may<br>appear within the text. Whenever possible, these<br>have been omitted from filming/<br>Il se peut que certaines pages blanches ajoutées<br>lors d'une restauration apparaissent dans le texte,<br>mais, lorsque cela était possible, ces pages n'ont<br>pas été filmées. | <input type="checkbox"/> Pages wholly or partially obscured by errata<br>slips, tissues, etc., have been refilmed to<br>ensure the best possible image/<br>Les pages totalement ou partiellement<br>obscurcies par un feuillet d'errata, une pelure,<br>etc., ont été filmées à nouveau de façon à<br>obtenir la meilleure image possible. |
| <input checked="" type="checkbox"/> Additional comments:<br>Commentaires supplémentaires: [Printed ephemera] 3 p.  |  |

This item is filmed at the reduction ratio checked below/  
Ce document est filmé au taux de réduction indiqué ci-dessous.

10X	12X	14X	16X	18X	20X	22X	24X	26X	28X	30X	32X
<input type="checkbox"/>	<input type="checkbox"/>	<input type="checkbox"/>	<input type="checkbox"/>	<input type="checkbox"/>	<input type="checkbox"/>	<input checked="" type="checkbox"/>	<input type="checkbox"/>	<input type="checkbox"/>	<input type="checkbox"/>	<input type="checkbox"/>	<input type="checkbox"/>

ails  
du  
odifier  
une  
mage

The copy filmed here has been reproduced thanks to the generosity of:

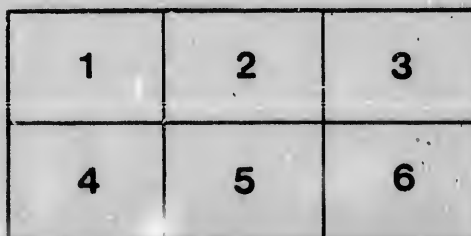
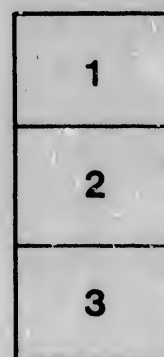
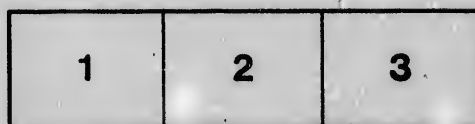
Seminary of Quebec  
Library

The images appearing here are the best quality possible considering the condition and legibility of the original copy and in keeping with the filming contract specifications.

Original copies in printed paper covers are filmed beginning with the front cover and ending on the last page with a printed or illustrated impression, or the back cover when appropriate. All other original copies are filmed beginning on the first page with a printed or illustrated impression, and ending on the last page with a printed or illustrated impression.

The last recorded frame on each microfiche shell contain the symbol  $\rightarrow$  (meaning "CONTINUED"), or the symbol  $\nabla$  (meaning "END"), whichever applies.

Maps, plates, charts, etc., may be filmed at different reduction ratios. Those too large to be entirely included in one exposure are filmed beginning in the upper left hand corner, left to right and top to bottom, as many frames as required. The following diagrams illustrate the method:



L'exemplaire filmé fut reproduit grâce à la générosité de:

Séminaire de Québec  
Bibliothèque

Les images suivantes ont été reproduites avec le plus grand soin, compte tenu de la condition et de la netteté de l'exemplaire filmé, et en conformité avec les conditions du contrat de filmage.

Les exemplaires originaux dont la couverture en papier est imprimée sont filmés en commençant par le premier plat et en terminant soit par le dernière page qui comporte une empreinte d'impression ou d'illustration, soit par le second plat, selon le cas. Tous les autres exemplaires originaux sont filmés en commençant par la première page qui comporte une empreinte d'impression ou d'illustration et en terminant par le dernière page qui comporte une telle empreinte.

Un des symboles suivants apparaît sur la dernière image de chaque microfiche, selon le cas: le symbole  $\rightarrow$  signifie "A SUIVRE", le symbole  $\nabla$  signifie "FIN".

Les cartes, planches, tableaux, etc., peuvent être filmés à des taux de réduction différents. Lorsque le document est trop grand pour être reproduit en un seul cliché, il est filmé à partir de l'angle supérieur gauche, de gauche à droite, et de haut en bas, en prenant le nombre d'images nécessaire. Les diagrammes suivants illustrent la méthode.

rata  
o

elure,  
à

32X

NOUVELLE SÉRIE }  
No. 23 -24 }

Circulaire au Clerge

Evêché de Rimouski, 4 novembre 1879

- 1o *Immaculée-Conception.*
- 3o *Propagation de la Foi.*
- 3o *St. François de Sales.*

Monsieur le curé,

I. Nous allons célébrer, le 8 décembre prochain, le vingt-cinquième anniversaire de la proclamation du dogme de l'Immaculée Conception de la Très-Sainte Vierge par le grand et saint Pape Pie IX. A cette occasion, son glorieux successeur, N. S. P. Léon XIII, par un décret du 20 septembre dernier, vient d'accorder à tous les enfants de l'Eglise une indulgence plénière à être gagnée le jour de la fête ou l'un des jours de l'octave, à la condition qu'étant vraiment contrits et s'étant confessés, ils reçoivent la sainte communion et visitent dévotement une église ou chapelle publique, y priant pieusement aux intentions du Souverain Pontife. La dite indulgence est applicable par voie de suffrage aux âmes du purgatoire.

Vous ne manquerez pas, Monsieur le curé, d'ex-

Encourager vos fidèles à profiter avec empressement de cette grande faveur, et de mériter par là une part plus abondante à la protection de l'auguste Mère de Dieu, conçue sans péché. C'est surtout à cette époque de l'année où, dans trop de paroisses, les désordres de toute espèce, les rassemblements et amusements dangereux se multiplient et se répandent d'une manière alarmante, que les pasteurs ont plus besoin de redoubler de soin pour attirer les fidèles aux pratiques de la religion, pour les éloigner davantage des vains plaisirs du monde et des excès de toute sorte.

II. Veuillez, Monsieur le curé, nous transmettre dans le cours de ce mois les contributions de votre paroisse à l'Œuvre de la Propagation de la Foi, afin que les fonds puissent en être distribués de bonne heure en décembre aux curés et missionnaires les plus pauvres. Comme j'ai voulu répondre aux pieux désirs de plusieurs localités privées jusqu'ici des services d'un prêtre résidant, et que je me suis décidé à leur accorder cet inappréciable avantage, faites comprendre à vos ouailles qu'il est plus urgent que jamais d'augmenter le nombre et le zèle des associés. Dans les plus petites paroisses, il me semble qu'il devrait être aisé de former au moins une dizaine.

Nos revenus ne me permettent pas malheureusement d'avoir le nombre suffisant d'*Annales* ; mais les numéros donnés à chaque paroisse devraient, je le répète, circuler le plus possible dans toutes les familles. Quelle lecture intéressante durant les longues soirées d'hiver !

III. Les contributions à l'Association de St. François de Sales devront être toutes retirées et envoyées à l'évêché avant le 15 décembre, pour que les comptes puissent être clos et les fonds divisés à la fin de l'année. Faites bien observer à vos fidèles, Monsieur le curé, que la faible aumône demandée, 10 centins par année, produit 10 piastres par cent associés. Par le nombre d'âmes que renferme votre paroisse, il est donc facile de voir à quel résultat on y arrivera, si tous sans exception forment partie de cette belle société. Disons au moins que l'on pourra compter sur les deux tiers : quel est en effet celui qui ne peut payer *un sou par mois*, dût-il se priver pour cela de quelque dépense tout-à-fait inutile ?

Dans l'espoir d'un plein succès, je vous bénis, ainsi que votre peuple.

Vous lirez cette Circulaire à votre prône, et la commenterez de votre mieux.

Votre tout dévoué en J. et M.

† JEAN, EV. DE ST. G. DE RIMOUSKI

P. S.—Le Calendrier imprimé par M. A. G. Dion est le seul approuvé pour le diocèse ; il est sous presse.

