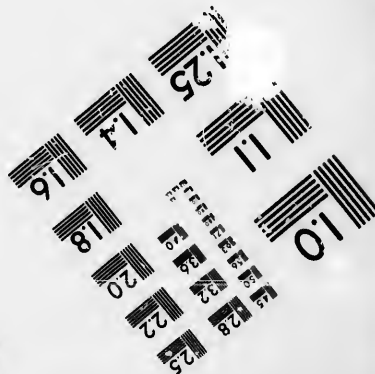
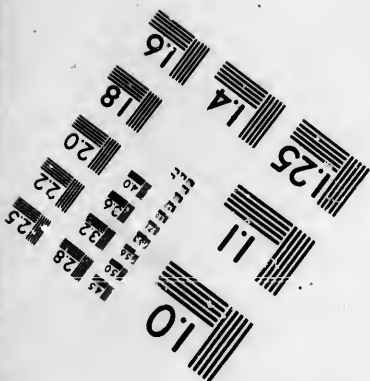
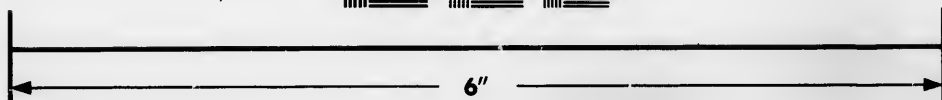
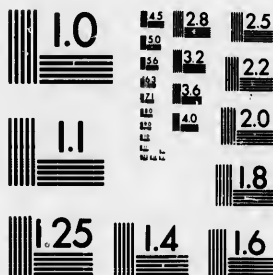


**IMAGE EVALUATION  
TEST TARGET (MT-3)**



**Photographic  
Sciences  
Corporation**

23 WEST MAIN STREET  
WEBSTER, N.Y. 14590  
(716) 872-4503

1.8  
2.0  
2.2  
2.5  
2.8  
3.2  
3.6  
4.0  
4.5  
5.0

**CIHM/ICMH  
Microfiche  
Series.**

**CIHM/ICMH  
Collection de  
microfiches.**



Canadian Institute for Historical Microreproductions / Institut canadien de microreproductions historiques

01  
02  
03  
04  
05  
06  
07  
08  
09  
10

**© 1986**

Technical and Bibliographic Notes/Notes techniques et bibliographiques

The Institute has attempted to obtain the best original copy available for filming. Features of this copy which may be bibliographically unique, which may alter any of the images in the reproduction, or which may significantly change the usual method of filming, are checked below.

L'institut a microfilmé le meilleur exemplaire qu'il lui a été possible de se procurer. Les détails de cet exemplaire qui sont peut-être uniques du point de vue bibliographique, qui peuvent modifier une image reproduite, ou qui peuvent exiger une modification dans la méthode normale de filmage sont indiqués ci-dessous.

- |  |  |
|--|--|
| <input type="checkbox"/> Coloured covers/<br>Couverture de couleur   | <input type="checkbox"/> Coloured pages/<br>Pages de couleur   |
| <input type="checkbox"/> Covers damaged/<br>Couverture endommagée  | <input type="checkbox"/> Pages damaged/<br>Pages endommagées   |
| <input type="checkbox"/> Covers restored and/or laminated/<br>Couverture restaurée et/ou pelliculée  | <input type="checkbox"/> Pages restored and/or laminated/<br>Pages restaurées et/ou pelliculées  |
| <input type="checkbox"/> Cover title missing/<br>Le titre de couverture manque   | <input checked="" type="checkbox"/> Pages discoloured, stained or foxed/<br>Pages décolorées, tachetées ou piquées   |
| <input type="checkbox"/> Coloured maps/<br>Cartes géographiques en couleur   | <input type="checkbox"/> Pages detached/<br>Pages détachées  |
| <input type="checkbox"/> Coloured ink (i.e. other than blue or black)/<br>Encre de couleur (i.e. autre que bleue ou noire)   | <input checked="" type="checkbox"/> Showthrough/<br>Transparence   |
| <input type="checkbox"/> Coloured plates and/or illustrations/<br>Planches et/ou illustrations en couleur  | <input type="checkbox"/> Quality of print varies/<br>Qualité inégale de l'impression   |
| <input type="checkbox"/> Bound with other material/<br>Relié avec d'autres documents   | <input type="checkbox"/> Includes supplementary material/<br>Comprend du matériel supplémentaire   |
| <input type="checkbox"/> Tight binding may cause shadows or distortion<br>along interior margin/<br>La reliure serrée peut causer de l'ombre ou de la<br>distorsion le long de la marge intérieure   | <input type="checkbox"/> Only edition available/<br>Seule édition disponible   |
| <input type="checkbox"/> Blank leaves added during restoration may<br>appear within the text. Whenever possible, these<br>have been omitted from filming/<br>il se peut que certaines pages blanches ajoutées<br>lors d'une restauration apparaissent dans le texte,<br>mais, lorsque cela était possible, ces pages n'ont<br>pas été filmées. | <input type="checkbox"/> Pages wholly or partially obscured by errata<br>slips, tissues, etc., have been refilmed to<br>ensure the best possible image/<br>Les pages totalement ou partiellement<br>obscurcies par un feuillet d'errata, une pelure,<br>etc., ont été filmées à nouveau de façon à<br>obtenir la meilleure image possible. |
| <input type="checkbox"/> Additional comments:/<br>Commentaires supplémentaires:  |  |

This item is filmed at the reduction ratio checked below/  
Ce document est filmé au taux de réduction indiqué ci-dessous.

10X	14X	18X	22X	26X	30X
<input type="checkbox"/>	<input checked="" type="checkbox"/>	<input type="checkbox"/>	<input type="checkbox"/>	<input type="checkbox"/>	<input type="checkbox"/>
12X	16X	20X	24X	28X	32X

The copy filmed here has been reproduced thanks to the generosity of:

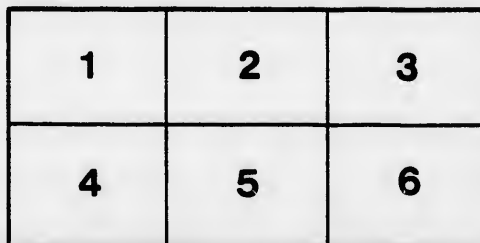
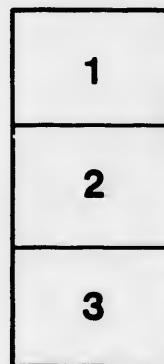
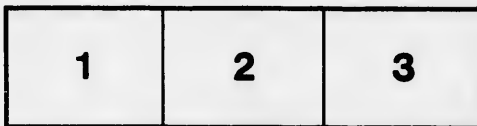
Seminary of Quebec  
Library

The images appearing here are the best quality possible considering the condition and legibility of the original copy and in keeping with the filming contract specifications.

Original copies in printed paper covers are filmed beginning with the front cover and ending on the last page with a printed or illustrated impression, or the back cover when appropriate. All other original copies are filmed beginning on the first page with a printed or illustrated impression, and ending on the last page with a printed or illustrated impression.

The last recorded frame on each microfiche shall contain the symbol  $\rightarrow$  (meaning "CONTINUED"), or the symbol  $\nabla$  (meaning "END"), whichever applies.

Maps, plates, charts, etc., may be filmed at different reduction ratios. Those too large to be entirely included in one exposure are filmed beginning in the upper left hand corner, left to right and top to bottom, as many frames as required. The following diagrams illustrate the method:



L'exemplaire filmé fut reproduit grâce à la générosité de:

Séminaire de Québec  
Bibliothèque

Les images suivantes ont été reproduites avec le plus grand soin, compte tenu de la condition et de la netteté de l'exemplaire filmé, et en conformité avec les conditions du contrat de filmage.

Les exemplaires originaux dont la couverture en papier est imprimée sont filmés en commençant par le premier plat et en terminant soit par la dernière page qui comporte une empreinte d'impression ou d'illustration, soit par le second plat, selon le cas. Tous les autres exemplaires originaux sont filmés en commençant par la première page qui comporte une empreinte d'impression ou d'illustration et en terminant par la dernière page qui comporte une telle empreinte.

Un des symboles suivants apparaîtra sur la dernière image de chaque microfiche, selon le cas: le symbole  $\rightarrow$  signifie "A SUIVRE", le symbole  $\nabla$  signifie "FIN".

Les cartes, planches, tableaux, etc., peuvent être filmés à des taux de réduction différents. Lorsque le document est trop grand pour être reproduit en un seul cliché, il est filmé à partir de l'angle supérieur gauche, de gauche à droite, et de haut en bas, en prenant le nombre d'images nécessaire. Les diagrammes suivants illustrent la méthode.

errata  
to

pelure,  
n à

21

*Carton Géographie No 1*

216

QUESTIONS D'EXERCICES

SUR LES

# CARTES GÉOGRAPHIQUES.



MONTREAL

EUSÈBE SENÉCAL, IMPRIMEUR-ÉDITEUR,

• Nos. 6, 8 et 10, Rue St. Vincent.

1865.

QUESTIONS RECEIVED

QUESTIONS RECEIVED

QUESTIONS RECEIVED

Nov 6 1881

1881

# QUESTIONS D'EXERCICES

SUR LES

## CARTES GÉOGRAPHIQUES

MAPPE-MONDE.

Combien y a-t-il d'hémisphères ?

Que comprend l'hémisphère oriental ?

R. Toute la partie qui s'étend à l'Est du 20° de longitude *Ouest.*

Quelles parties du monde renferme l'hémisphère oriental ? E. A. Af. part. de l'O.

Que comprend l'hémisphère occidental ?

R. La partie qui s'étend à l'Ouest du 20° de longitude *Ouest.*

Quelles grandes divisions renferme l'hémisphère occidental ? A.-S. A.-M. part. de l'O.

Quel hémisphère contient plus de terre ? O.

Quelle est la plus grande division du monde ? A.

Quelle est la seconde en grandeur ? Af.

Quelle est la troisième ? A.-S.

Quelle est la plus petite ? E.

De quoi se compose l'Océanie ?



R. D'un grand nombre d'îles.

Quelle est la plus grande île du monde ? A.

Quelle division de l'hémisphère oriental s'étend le plus au Nord ? A.

Quelle est celle qui s'étend le plus au Sud ? Af.

Quelle division s'étend le plus à l'Est, l'Europe ou l'Afrique ? E.

Quelle division s'étend le plus à l'Ouest, l'Europe ou l'Afrique ? A.

Nommez les cinq océans qui couvrent le globe. P. A.

I. Ar. An.

Quels sont les quatre océans qui s'étendent dans les deux hémisphères ? P. A. Ar. An.

Quel est le plus grand ? P.

Nommez le second en grandeur. A.

Quel est le plus petit ? Ar.

L'océan Indien est-il plus grand que l'océan Antarctique ? *Non*

Pourquoi l'Amérique Septentrionale est-elle dans la latitude Nord ?

Dans quelle latitude est la plus grande partie de l'Amérique Méridionale ?

Pourquoi est-elle dans la latitude Sud ?

Dans quelle direction est l'Amérique Méridionale par rapport à l'Amérique Septentrionale ? S.

Quelles divisions du globe sont dans la zone Torride ? A.-M. A. Af. O.

Nommez les principales îles qui sont dans la zone Torride.

Où sont situées les zones Tempérées ?

Nommez les divisions qui sont dans la zone Tempérée boréale ? A.-S. E. A.

Nommez les divisions qui sont dans la zone Tempérée australe. A.-M. Af. partie de l'O.

Où sont les zones Glaciales ?

Nommez les divisions qui sont dans la zone Glaciale arctique. A.-S. E. A.

Dans quelle zone habitez-vous ?

Quelle zone produit le plus de fruits ? Tor.

Dans quelle zone trouve-t-on plus d'animaux domestiques ? T.

Quelle zone contient plus d'animaux féroces ? Tor.

Trouve-t-on beaucoup d'animaux dans les zones Glaciales ? *Peu.*

Quelles zones sont les plus favorales à la santé ? T.

Dans quelle zone tempérée se trouvent la plupart des nations civilisées ? T.-B.

Dans quelle zone s'applique-t-on davantage à l'industrie et aux manufactures ? T.-B.

Quelles parties du globe traverse l'équateur ? A.-M. Af. A. O.

Combien de saisons ont les habitants de la zone Torride ? 2.

Quelles divisions du globe coupe le tropique du Cancer ? A. Af. A.-S.

Combien de saisons ont les habitants de la zone Tempérée ? 4.

Combien avez-vous de saisons en Canada ?..... Pourquoi ?

Par quelles parties du monde passe le tropique du Capricorne ? A.-M. Af. O.

Quelles divisions du globe traverse le cercle polaire arctique ? A.-S. E. Af.

Quelles grandes divisions du globe sont interceptées par le 10° de latitude Nord ? A.-M. A. A.

Par quelles divisions du globe passe le 20° ? A.-S. A. Af.

Quelles grandes divisions traverse le 10° de longitude orientale ? A. E.

Quelles grandes divisions traverse le 70° de longitude occidentale ? A.-S. A. M.

Quelles divisions du monde coupe le 40° de longitude orientale? A. Af. E.

Combien y a-t-il de degrés entre chaque pôle?

Combien de degrés entre l'équateur et chaque pôle?

Combien de degrés entre l'équateur et chaque tropique?

Combien de degrés entre les tropiques et les cercles polaires?

A quelle distance des pôles sont les cercles polaires?

Combien compte-t-on de degrés autour du globe?

Combien de milles géographiques font un degré?

Combien de milles anglais font un degré?

### AMÉRIQUE SEPTENTRIONALE.

Quel océan est au Nord de l'Amérique? A.

Quel océan s'étend à l'Est de l'Amérique? At.

Quel océan est à l'Ouest de l'Amérique? P.

Quelle baie est entre le Groënland et l'Amérique? B.

Quelle baie au Nord des Possessions Britanniques? H.

Quelle baie au Sud de la Baie d'Hudson? J.

Quelle baie entre la Nouvelle-Ecosse et le Nouveau-Brunswick? F.

Quelles baies à l'Est des Etats-Unis? D. C.

Quelle baie à l'Est de Yutacan? H.

Quelle baie à l'Ouest de Yutacan? C.

Qu'est-ce qu'une baie?

Quel golfe au Nord de la Baie d'Hudson? B.

Quel golfe à l'Est du Bas-Canada? St. L.

Quel golfe au Sud du Mexique? M.

Quel golfe à l'Ouest du Mexique? C.

Qu'est-ce qu'un golfe?

Nommez les deux rivières qui se jettent dans l'océan Arctique. M. C.

Quelle grande rivière se jette dans le golfe St. Laurent? St. L.

Où cette rivière prend-elle sa source ?

Quel fleuve se jette dans le golfe du Mexique ? M.

Nommez deux grandes rivières qui s'unissent au Mississipi. M. O.

Quelle rivière se jette dans le golfe de Californie ? C.

Quelle rivière des Etats-Unis se jette dans l'océan Pacifique ? C.

Quelle rivière du Mexique se décharge dans le golfe du Mexique ? R.-N.

Quels sont les cinq lacs qui séparent les Possessions Britanniques des Etats-Unis ? S. M. H. E. O.

Quel lac est le plus à l'Est ? O.

Nommez le plus grand de ces lacs. S.

Quel lac est au Nord-Ouest du lac Supérieur ? O. ou W.

Indiquez les principaux lacs des Possessions Britanniques. O. ou W. A. E. G.-O.

Quel lac dans le Guatemala ou l'Amérique Centrale ? N.

Qu'est-ce qu'un lac ?

Quels détroits font communiquer la baie de Baffin avec l'océan Arctique ? L. B.

Quel détroit à l'entrée de la baie de Baffin ? D.

Quel détroit fait communiquer la baie d'Hudson avec l'Atlantique ? H.

Indiquez quel détroit sépare le Labrador de l'île de Terre-Neuve. B.-I.

Quel détroit sépare l'Amérique de l'Asie ? B.

Qu'est-ce qu'un détroit ?

Quelles montagnes traversent l'Amérique dans toute sa longueur ? R.

Quelle montagne trouve-t-on dans l'Amérique Russe ? St. E.

Quelles sont les principales montagnes des Etats-Unis ? A.

Qu'est-ce qu'une montagne ?

Qu'est-ce qu'un volcan ?

Quel cap au Nord des Possessions Russes ? N.

Quel cap au Sud du Groënland ? F.

Quel cap à l'Est de Terre-Neuve ? R.

Quel cap au Sud de la Nouvelle-Ecosse ? S.

Nommez les principaux caps à l'Est des Etats-Unis.

C. M. H. L. F.

Quel cap au Sud de la Floride ? T. ou A. ou S.

Quel cap au Nord de Yucatan ? C.

Quel cap à l'Ouest de Cuba ? St.-A.

Quels caps sur la côte occidentale de l'Amérique Septentrionale ? M. St.-L.

Qu'est-ce qu'un cap ?

Quelle île à l'Est du Groënland ? I.

A qui appartient-elle ? Aux Danois.

Quelle île à l'Est du golfe St. Laurent ? T.-N.

Nommez les principales îles du golfe St. Laurent. St.

J. ou P.-E. C.-B. A. M.

Quelles îles à l'Est des Etats-Unis ? B.

Quelles îles au Sud-Est de la Floride ? L. ou B.

Quelles îles entre les deux Amériques ? A.

Indiquez les îles des grandes Antilles. C. H. J. P.-R.

Quelle est la plus grande de ces îles ? C.

Indiquez la seconde en grandeur. H.

Quelle est la plus petite ? P.-R.

Nommez les principales îles des petites Antilles. B. A.

G. M.-G. M. Ste.-L. St.-V. B.

Quels groupes d'îles à l'Ouest de l'Amérique Septentrionale ? R.-G. Q.-V. P.-G.

Qu'est-ce qu'une île ?

Quelle péninsule est au Nord de la baie d'Hudson ?

M.

Quelle péninsule est à l'Est de la baie d'Hudson ?  
L.

Indiquez quelle péninsule se trouve à l'Est des Possessions Britanniques. N.-E.

Quelle péninsule est au Sud des Etats-Unis ? F.

Quelle péninsule est à l'Est du Mexique ? Y.

Quelle péninsule est à l'Ouest du Mexique ? C.

Quelle péninsule trouve-t-on dans les Possessions Russes ? A.

Qu'est-ce qu'une presqu'île ou péninsule ?

Où sont les Possessions Russes ? N.-O.

Quelle partie de l'Amérique occupent les Possessions Britanniques ? N.-E.

Où sont les Etats-Unis ? Au centre.

Quelle partie de l'Amérique occupe le Mexique ? S.-O.

Où est la Guatimala ou Amérique Centrale ? S.

Nommez la capitale des Possessions Britanniques.

Quelle est la capitale des Etats-Unis ? W.

Nommez la capitale du Mexique. M.

Quelle est la capitale de l'Amérique Centrale ? G.

Dans quelle direction est le golfe du Mexique par rapport à nous ?—Le golfe de Californie par rapport au golfe St. Laurent ?—La baie d'Hudson par rapport à la baie de Honduras ?—Le golfe de Californie par rapport à la baie de Baffin ?

Nommez les océans qui entourent l'Amérique Septentrionale. P. A. Arc.

Quelle partie de l'Amérique traverse le cercle polaire arctique ? N.

Quelle division traverse le tropique du Cancer. M.

Par quelles divisions de l'Amérique Septentrionale passe le 30° degré de latitude Nord ? M. E.-U.

Quelles divisions traverse le 80e degré de longitude Ouest ? E.-U. P.-B.



Dans quelle zone est la plus grande partie de l'Amérique Septentrionale ?

Dans quelle zone sont la plupart des Antilles ? T.

Dans quelle zone est la Nouvelle-Ecosse ? T.-B.

Dans quelle zone est l'île Melville ? G.-A.

## AMÉRIQUE MÉRIDIONALE.

Quelle mer est au Nord de l'Amérique Méridionale ? A.

Quel océan est à l'Est ? A.

Nommez l'océan qui la borne à l'Ouest. P.

Quel océan est au Sud de l'Amérique Méridionale ?

An.

Quelle baie au Sud de l'isthme de Panama ? P.

Quelle baie à l'Est du Brésil ? T.-L.-S.

Quelle baie au Nord-est de la Patagonie ? St. M.

Quelle baie au Sud de la baie St. Mathias ? St. G.

Quels golfes au Nord de l'Amérique Méridionale ? D. M.

Quel golfe à l'Ouest de l'Equateur ou Equador ? G.

Quel est le plus grand fleuve de l'Amérique Méridionale ? A.

Nommez le second en grandeur. P.

Quelles deux rivières s'unissent pour former la Plata ?

P. U.

Quel est le troisième fleuve en grandeur ? O.

Quelle rivière se décharge dans la mer des Antilles ? M.

Quelle rivière du Brésil se décharge au Sud de l'île Joannes ? P.

Quelle rivière du Brésil se décharge dans l'Atlantique vers le 10<sup>e</sup> degré de latitude Sud ? F.

Quel lac au Nord-ouest de Venezuela ? M.

Quel lac sépare le Pérou de Bolivia ? T.

Quel lac trouve-t-on dans le Bolivia ? Y. ou X.

Quels sont les lacs au Sud du Brésil? M. L.-P.

Quel détroit au Sud de la Patagonie? M.

Indiquez la principale chaîne de montagnes dans l'Amérique Méridionale. A.

Quelles sont les montagnes du Brésil? R. Sierra ou Monts Brésiliens.

Quelles montagnes séparent le Brésil de la Guyane?  
A. ou T.

Quel est le plus haut pic des Andes? Chimborazo.

Quel pic est le second en élévation? Cotopaxi.

Qu'est-ce qu'une montagne?

Qu'est-ce qu'un volcan?

Quel cap au Nord de l'Amérique Méridionale? Pte. G.

Quel cap est le plus au Sud? H.

Quel cap à l'Est de l'Amérique Méridionale? St.-R.

Quels caps sont à l'Ouest? B. St.-F.

Entre quels caps est la plus grande largeur de l'Amérique? B. St.-R.

Entre quels caps est sa plus grande longueur? Pte.G.  
H.

Qu'est-ce qu'un cap?

Nommez les îles qui sont au Nord de l'Amérique Méridionale. O. C. B. M. T.

Quelle île est située à l'embouchure du fleuve des Amazônes? M. ou J.

Quelles îles au Sud de l'Equateur sur la côte Est du Brésil? F.-N. S.-S. S.-C.

Quelles îles à l'Est de la Patagonie? F. ou M. A. G. S.

Quelle île au Sud de la Patagonie? T.-d.-F.

Quelles îles au Sud de l'Amérique Méridionale? O. S.

Quelles îles à l'Ouest de la Patagonie? M.-D. C.

Quelle île au Sud du Chili? C.

Quelles îles à l'Ouest du Chili? J.-F. St.-F.



Quelle île dans le golfe de Guayaquil ? P.  
 Quelles îles traverse l'Équateur à l'Ouest de l'Amérique Méridionale ? G.

Quelles divisions occupent le Nord de l'Amérique Méridionale ? N.-G. V. G.

Nommez la division la plus à l'Est. B.

Quelles divisions à l'Ouest du Brésil ? E. P. B.

Nommez deux petites divisions à l'Ouest du Brésil.  
 P. U.

Quelle partie occupe la pointe Méridionale ? P.

Comment se nomme la partie comprise entre Bolivia et la Patagonie ? R.-A.

Quel pays à l'Ouest de la République argentine ? C.

Quelle est la capitale de la Nouvelle-Grenade ? B. ; de Vénézuéla ? C. ; du Brésil ? R.-J. ; de l'Équador ? Q. ; du Pérou ? L. ; de la République argentine ? B.-A. ; du Chili ? St.-I. ; du Paraguay ? A. ; de l'Uruguay ? M.

Quelles sont les principales villes de la Guyane ? G. P. C.

Quelle est la plus grande division de l'Amérique Méridionale ? B.

Quelles sont les divisions que l'océan Atlantique entoure ? G. B. U. R.-A. P.

Quelles divisions l'océan Pacifique baigne-t-il ? N. G. E. P. B. C. P.

Quelles divisions sont bornées par la mer des Antilles ? N.-G. V.

Quelles divisions traverse l'Équateur ? B. E.

Quelles divisions traverse le tropique du Capricorne ? R.-A. P. B.

Par quelles divisions passe le 60° de longitude Ouest ? G. B. P. U. R.-A.

Par quelles divisions passe le 80° de longitude Ouest ? N.-G. E. P.

Dans quelle direction est le Vénézuéla par rapport au

**Brésil?** Dans quelle direction est le Chili par rapport au Pérou ?

Où est le désert d'Acatama ?

Qu'est-ce qu'un désert ?

## L'EUROPE.

Quel océan au Nord de l'Europe ? Ar.

Quel océan à l'Ouest de l'Europe ? A.

Quelle mer au Sud de l'Europe ? M.

Comment l'Europe est-elle bornée à l'Est ? Mts. O.  
mer-C.

Quels golfes au Nord de la mer Baltique ? B.

Quels golfes à l'Est de la mer Baltique ? F. R.

Quel golfe au Nord de la Hollande ? Z.

Quel golfe à l'Ouest de la France ? G. ou B.

Quel golfe au Sud de la France ? L.

Quel golfe au Sud du royaume de Sardaigne ? G.

Quel golfe au Sud-est de l'Italie ? T.

Quel golfe entre la Grèce et la Morée ? L.

Quel canal entre le Danemark et la Suède ? C.

Quel canal entre l'Irlande et l'Ecosse ? N.

Quel canal entre l'Irlande et le pays de Galles ? St. G.

Quel canal au Sud du pays de Galles ? B.

Quel canal entre la France et l'Angleterre ? M.

Quel détroit entre l'Angleterre et la France ? P.-d.-C.

Quel détroit entre l'Atlantique et la mer Méditerranée ? G.

Quel détroit entre la Corse et la Sardaigne ? B.

Quel détroit sépare la Sicile de l'Italie ? Messine.

Quel détroit entre la Méditerranée et la mer Marmora ?

D.

Quel détroit ou canal entre la mer Marmora et la mer Noire ? C.

Quel détroit entre la mer Noire et la mer d'Azof? Y.  
ou C.

Qu'est-ce qu'un détroit?

---

Quelles rivières se jettent dans la mer Blanche? D. O.

Quelle rivière se décharge dans l'océan Arctique? P.

Quelle rivière de la Russie se jette dans la mer Caspienne? V.

Quelle rivière se jette dans la mer d'Azof? D.

Quelle rivière se jette dans la mer Noire? D.

Quelle rivière prend sa source en Allemagne et se jette dans la mer Noire? D.

Quelle rivière se jette dans le golfe de Lyons? R.

Nommez quatre rivières en Espagne qui se déchargent dans l'océan Atlantique. G. G. T. D.

Quelles rivières se déchargent dans la baie de Biscaye?  
L. G. G.

Quelle rivière se jette dans la Manche? S.

Quelle est la principale rivière de l'Angleterre? T.

Quelle rivière parcourt l'Allemagne et se jette dans la mer du Nord? R.

Quelles rivières de la Prusse se jettent dans la mer Baltique? V. O.

Qu'est-ce qu'une rivière?

---

Il y a dix mers en Europe, quelles sont-elles? B. B.  
N. I. M. A. M. N. A. C.

Quelles deux mers forment la mer Méditerranée?  
Tyrrhénienne et Ionienne.

Quelle mer est au Nord de la Russie? B.

Quelle mer est entre la Suède et la Russie? B.

Quelle mer à l'Est de la Grande-Bretagne? N.

Quelle mer est entre la Grande-Bretagne et l'Irlande? I.

Quelle mer est au Sud de l'Europe? M.

Quelle mer à l'Ouest de la Turquie? A.

Quelle mer entre la Sardaigne et l'Italie ? M. Tyrrhénienne.

Nommez trois mers au Sud de la Russie ? M. N. A.

Quelle mer est à l'Est de la Russie ? C.

Nommez les principaux lacs de la Russie ? L. O. P.

Quels sont les lacs de la Suède ? W. W. M.

Quels sont les principaux lacs de la Suisse ? G. C.

Qu'est-ce qu'un lac ?

Quelles montagnes à l'Est de la Russie ? O.

Quelles montagnes séparent la Suède de la Norvège ? D.

Quelles montagnes trouve-t-on entre l'Angleterre et l'Écosse ? G. C.

Quelle chaîne de montagnes sépare la France de l'Espagne ? P.

Quel est le plus haut pic des Alpes ? Mt. B.

Nommez les montagnes de l'Espagne ? A. S.-M.

Nommez les principales montagnes de l'Autriche ? C.

Quelle chaîne de montagnes traverse l'Italie ? A.

Quelles montagnes trouve-t-on en Turquie ? B. ou H.

Nommez le célèbre volcan qui est près de Naples ? V.

Quel volcan voit-on en Sicile ? E.

Dans quelle île est le mont Hécla ? I.

Qu'est-ce qu'une montagne ?

Qu'est-ce qu'un volcan ?

Quel cap voit-on au Nord de la Norvège ? N.

Quel cap au Sud de l'Irlande ? C.

Comment se nomme la pointe Sud-ouest de l'Angleterre ? L.

Quel cap au Nord de la France ? La Hogue.

Quel cap au Nord-ouest de l'Espagne ? O.

Quel cap au Sud du Portugal ? St. V.

Quel cap au Sud de l'Italie ? S.

Quel cap au Sud de la Grèce ? M.

Qu'est-ce qu'un cap ?

---

Quelle île au Nord de la Russie ? N.-Z.

Quelle île à l'Ouest de la Norvège ? I.

Quel groupe d'îles sur la côte occidentale de la Norvège ? T. L. H.

Quelle est la plus grande île de l'Europe ? G.-B.

Quelle île à l'Ouest de la Grande-Bretagne ? I.

Indiquez quatre groupes d'îles au Nord et à l'Ouest de l'Écosse. F. S. O. H.

Quelles sont les îles de la mer d'Irlande ? M. A.

Quelles îles entre l'Angleterre et la France ? J. G. W.

Quelles îles à l'Ouest de la France ? B.-I. O. R. D.

Quelles îles à l'Est de l'Espagne ? M. M. I.

Nommez deux grandes îles à l'Ouest de l'Italie. C. S.

Quelle petite île entre la Corse et l'Italie ? E.

Quels souvenirs historiques se rattachent aux îles de Corse et d'Elbe ?

Quelle grande île au Sud de l'Italie ? S.

Quelle île est au Sud de la Sicile ? M.

Nommez quelques-unes des îles Ioniennes. C. Ste.-M.

C. Z.

Indiquez quelques-unes des îles de l'archipel. L. M.

N. C.

Dans quelle île de l'archipel St. Jean fut-il banni ? P.

Quelle île est au Sud de l'archipel ? C.

Quelle île dans la partie orientale de la mer Méditerranée ? C.

Qu'est-ce qu'une île ?

---

Quelles sont les trois grandes presqu'îles de l'Europe ? S. et N. E. et P. I.

Nommez trois petites presqu'îles en Europe ? J. M. C.

Qu'est-ce qu'une presqu'île ?

Quelle est la plus grande division de l'Europe ? R.

Quelles divisions entourent la mer Baltique ? R. S. P.

Quelle division au Nord de la France ? G.-B.

De quoi se compose l'empire britannique ? A. E. I.

Quelles divisions sont bornées par la mer Méditerranée ? E. F. I. G. T.

Quelle petite division à l'Est de la France ? S.

Quelle est la seule division de l'Europe qui ne soit pas bornée par la mer ? S.

Quelles divisions traverse le 40° degré de latitude septentrionale ? P. E. I. T.

Par quelles divisions passe le 50° ? F. B. C.-G. A. R.

Quelles divisions parcourt le 60° ? N. S. R.

Quelles divisions traverse le 10° de longitude orientale ? S. N. D. P. C.-G. A. I.

Quelle est la capitale de la France ? P. ; de l'Angleterre ? L. ; de l'Écosse ? E. ; de l'Irlande ? D. ; du Danemark ? C. ; de la Norvège ? C. ; de la Suède ? S. ; de la Russie ? St.-P. ; de l'Autriche ? V. ; de la Prusse ? B.

Nommez quelques-unes des principales villes de la confédération germanique. H. D. M. S. F.

Quelle est la capitale de la Hollande ? A. ; de la Belgique ? B. ; de la Suisse ? B. ; de l'Italie, comprenant les États de l'Église ? R. ; du royaume de Naples ? N. ; de la Toscane ? F. ; du royaume de Sardaigne ? C. ; du Piémont ? T. ; du Portugal ? L. ; de l'Espagne ? M. ; de la Turquie ? C. ; de la Grèce ? A.

Dans quelle zone est la plus grande partie de l'Europe ? T.-B.

Dans quelle direction est l'Europe par rapport à nous ?

## ASIE.

Dans quelle direction est l'Asie par rapport à l'Europe ?

Quelle mer au Nord de l'Asie ? G.-A.

- Quel océan à l'Est de l'Asie ? P.  
 Quel océan au Sud de l'Asie ? I.  
 Quelles grandes divisions sont à l'Ouest de l'Asie ? E.A.

- Quel golfe entre l'Arabie et la Perse ? P.  
 Quel golfe à l'Ouest de l'Hindoustan ? C.  
 Quelle baie ou mer entre l'Hindoustan et l'Indo-Chine ?  
 B.

- Quel golfe entre l'Hindoustan et l'île de Ceylan ? M.  
 Quel golfe au Sud de l'empire Birman ? M.  
 Quel golfe entre Malaca et Gamboge ? S.  
 Quel golfe à l'Est de Tonquin ? T.  
 Quel golfe à l'Est de l'empire Chinois ? P.  
 Quel golfe au Nord-est de la Sibérie ? A.  
 Quel golfe au Nord de la Sibérie ? O.  
 Qu'est-ce qu'un golfe ?

- Quel détroit entre l'Asie et l'Amérique ? B.  
 Quel détroit entre les îles de Séghalien et de Nippon ?  
 P.

- Quel canal entre la Corée et l'île de Kiusiu ? C.  
 Quel détroit entre la Chine et l'île Formose ? F.  
 Quel détroit entre le golfe Persique et le golfe d'Ormus ? O.  
 Quel détroit à l'entrée de la mer Rouge entre l'Arabie et l'Abyssinie ? B.  
 Quelles grandes divisions ce détroit sépare-t-il ?

- Quelles rivières s'unissent pour se jeter dans le golfe Persique ? E.-T.

Quelle rivière prend sa source dans l'Empire Chinois et se jette dans la mer d'Oman ? I.

Nommez deux rivières qui se jettent dans la baie de Bengale. G. B.

Quelle rivière parcourt l'empire Birman et se jette à l'Est de la baie de Bengale ? I.



Quelle rivière parcourt l'empire d'Anam et se jette dans la mer de la Chine? C. ou M.

Quelle rivière traverse la Chine et se jette dans la Corée ou mer Orientale? K.

Quelle rivière se décharge dans la mer Jaune? H.-H.

Quelle rivière se décharge dans la mer d'Ochostk, près du canal de Tartarie? S.

Quelle rivière se jette dans le golfe d'Anadir? A.

Quelles rivières se déchargent dans l'océan Arctique?  
L. O. Yénisseï.

Quelle rivière se décharge dans le golfe d'Obi? O.

Quelle rivière de l'Europe se décharge dans la mer Caspienne? V.

Quelle mer entre l'Asie et l'Afrique? R.

Nommez deux mers au Nord de la Turquie. M. N.

Quelle mer à l'Ouest du Turkestan? C.

Quelle mer est entre la Nouvelle-Zemble et la Sibérie?  
K.

Quelle mer à l'Est de Kamtchatka? B.

Quelle mer à l'Est de la Sibérie? O.

Quelle mer entre la Chine et la Corée? J.

Quelle mer à l'Est de la Chine? C. ou Toung-Hai.

Quelle mer entre l'Indo-Chine et les Isles Philippines? C.

Quelle mer entre l'Arabie et l'Hindoustan? O. ou A.

Quelles montagnes séparent la Sibérie de l'empire Chinois? A. S.

Quelles montagnes séparent l'empire Chinois de l'Hindoustan? H.

Quel est le plus haut pic des monts Himalaya? Dawa-lijiri.

Quelle chaîne de montagnes unit les monts Himalaya et les monts Altaï? B.

Quelles montagnes dans la partie Occidentale de la Turquie? T.



Quelle chaîne de montagnes traverse la Circassie ? C.  
 Quelles montagnes entre la Sibérie et la Russie ? O.

Quel cap au Nord de la Sibérie ? S.-V. ou N.  
 Quel cap au Sud de Kamtchatka ? L.  
 Quel cap au Sud du royaume de Siam ? C.  
 Quel cap au Sud de l'empire Birman ? N.  
 Quel cap au Sud de l'Hindoustan ? C.  
 Quel cap au Sud-est de l'Arabie ? R.  
 Qu'est-ce qu'un cap ?

Quelle île au Sud de l'Arabie ? S.  
 Quelles îles à l'Ouest de l'Hindoustan ? L. M.  
 Quelle grande île au Sud de l'Hindoustan ? C.  
 Quels groupes d'îles à l'Ouest de l'Indo-Chine ? A. N.  
 Quelle île dans le golfe de Tonquin ? H.  
 Quelle île à l'Est de la Chine ? F.  
 Quelle grande île à l'Est de la Corée ? N.  
 Quelles îles forment l'empire du Japon ? J. N. S. K.  
 Quelle île à l'Est du canal de Tartarie ? S. ou T.  
 Quelles îles au Sud de Kamtchatka ? K.  
 Quelles îles au Sud-est de Kamtchatka ? A.  
 Quelles îles au Nord de la Sibérie ? Nlle-S.  
 Quelle île au Nord-ouest de la Sibérie ? N.-Z.

Indiquez quatre grandes presqu'îles en Asie. K. I.

H. A.  
 Quelle péninsule entre la mer Jaune et la mer de Corée ? C.

Quelle péninsule au Sud de Siam ? M.  
 Quelle péninsule à l'Ouest de l'Hindoustan ? G.  
 Quelle division occupe le Nord de l'Asie ? S.  
 Quel empire est au Sud de la Sibérie ? E.-C.  
 Quelle division au Sud-ouest de l'Asie ? A.  
 Quel royaume est à l'Est de l'Arabie ? P. ou I.  
 Nommez les deux divisions à l'Est de la Perse. C. B.

? C.  
O.  
Quelle partie de l'Asie est au Nord de Caboul? T. ou T.-I.

Quelles deux divisions au Sud de l'empire Chinois? H. I.

Quelle division entre la mer Caspienne et la mer Noire? C.

---

Quelle est la capitale de la Sibérie? T.; de l'empire Chinois? P.; de Turkestan? B.; de la Perse? T.; du Caboul? C.; du Bélouchistan? K.; de l'Arabie? M.; de l'Hindoustan? C.; de l'empire Birman? U. ou A; du royaume de Siam? S.; de l'empire du Japon? I. ou J.

Quelle est la capitale de la Turquie d'Asie? C.

---

A. N.  
Quelle partie de l'empire Chinois occupe la Mantchourie? N.-E.

Où est la Chine propre? Sud-est.

K.  
Quelle partie de l'empire Chinois occupe le Thibet? S.-O.

Quelles divisions de l'Asie traverse le tropique du Cancer? A. H. I.

Par quelles divisions passe le 40° latitude Nord? T. T. E.-C.

Quelles divisions traverse le 50° latitude Nord? T. E.-C.

Quelles divisions coupe le 80° longitude Est? S. E.-C. H.

Quelles divisions traverse le 70° longitude Est? S. T. E.-C. H.

Dans quelles zones est la plus grande partie de l'Asie? T.-B.

Quelles parties de l'Asie sont dans la zone Torride? C. I. H. A.

C. B.  
Dans quelle direction est la Sibérie par rapport à l'Hindoustan? N.

Dans quelle direction est l'empire Japonnais par rapport à la Sibérie ? S.-E.

### AFRIQUE.

Quelle mer est au Nord de l'Afrique ? M.

Quel océan est à l'Ouest de l'Afrique ? A.

Quel océan est à l'Est de l'Afrique ? I.

Quel golfe au Nord de Tunis ? T.

Quel golfe au Nord de Tripoli ? S.

Quel golfe à l'extrémité septentrionale de la mer Rouge ? Suez.

Quel golfe au Sud de la mer Rouge ? A.

Quel golfe au Sud de la Guinée ? G.

Nommez deux golfes formés par le golfe de Guinée. B. B.

Quelles baies dans la côte orientale de l'Afrique ? S. D.

Quel canal entre Madagascar et Mozambique ? M.

Quel détroit à l'entrée de la mer Rouge ? B.-M.

Quel détroit au Nord de l'Afrique, à l'entrée de la mer Méditerranée ? G.

Qu'est-ce qu'un détroit ?

Quelle rivière parcourt l'Abyssinie, la Nubie et l'Égypte ? N.

Dans quelle mer se jette le Nil ? M.

Comment se nomme l'embouchure du Nil ? D.

Pourquoi le Nil est-il remarquable ?

Quelle grande rivière de la Nigritie se jette dans le golfe de Guinée ? N. ou Q.

Nommez deux rivières dans la Sénégambie. S. G.

Quelle rivière parcourt le Loango et le Congo, et se jette dans l'océan Atlantique ? Z. ou C.

Quelle rivière au Sud de l'Afrique se jette à l'Ouest dans l'océan Atlantique? O.

Quelle rivière a son embouchure dans le canal de Mozambique? Z.

Nommez les deux principales rivières de Zanguebar. K. D.

Qu'est-ce qu'une rivière?

---

Quel lac dans l'Abyssinie? D.

Quel lac dans la Nigritie? T.

Quel lac près de la côte de Mozambique? Maravi.

---

Quelles montagnes parcourent les Etats barbaresques?

A.

Quelles montagnes traversent le centre de l'Afrique?

L.

Quelles montagnes au Nord de la Guinée? K.

Quelles montagnes parcourent la côte orientale de l'Afrique? L.

---

Quel cap est au Nord de l'Afrique? B.

Quel cap à la pointe orientale de l'Afrique? G.

Nommez quelques autres caps à l'Est de l'Afrique.

D. S.-S. C.

Quel cap célèbre au Sud de l'Afrique? B.-E.

Quels caps au Nord et au Sud de l'île de Madagascar?

A. Ste.-M.

Quels caps sur la côte occidentale de l'Afrique? F.

N. F. C.

Quel cap à l'Ouest de la Sénégambie? V.

Indiquez deux caps au Nord-ouest de la Sénégambie.

B. B.

---

Quelles sont les plus Septentrionales entre les îles Africaines? A.

- Comment sont placés les Açores par rapport au Maroc? M.
- Quelles îles à l'Ouest du Maroc? M.
- Quel groupe d'îles au Sud des îles Madères? C.
- Quelles îles à l'Ouest de la Sénégambie? C.-V.
- Nommez quatre îles à l'Ouest de la Guinée Méridionale? F.-P. P. S.-T. A.
- Quelles îles à l'Ouest de l'Afrique appartiennent aux Anglais? A. Ste. H.
- Pourquoi l'île Ste. Hélène est elle célèbre?
- Quelle grande île au Sud-Est de l'Afrique? M.
- Quelles îles dans la partie Septentrionale du canal de Mozambique? C.
- Nommez deux îles à l'Est de Madagascar. F. ou M. B.
- Nommez les principales îles de l'océan Indien. M. C. S. A. M. B. F. ou M.
- Quelle île auprès du cap Guardafui? S.
- Qu'est-ce qu'un cap?
- Quels États sont au Nord de l'Afrique? B.
- Nommez chacun de ces États. M. A. T. T. B.
- Quel État est le plus à l'Ouest? M.
- Quel État est le plus à l'Est? B.
- Quel ancien royaume occupe le Nord-Est de l'Afrique?
- E.
- Quelle division est au Sud de l'Égypte? N.
- Quelle division est au Sud-est de la Nubie? A.
- Quelle division est au Sud du désert de Sahara? S. ou N.
- Quel nom porte la côte qui s'étend de la Sénégambie à l'Équateur? G.
- Quels noms donne-t-on à la côte qui s'étend à l'Ouest de l'Équateur au tropique du Capricorne? L. C. A. B. C.
- Quelle partie occupe la partie méridionale de l'Afrique? C.
- Quel nom porte la côte orientale de l'Afrique? S. M. Z. A.

Quelle est la capitale du Maroc ? M. ; de Tunis ? T. ;  
de Tripoli ? T. ; d'Alger ? A. ; de l'Égypte ? C.

Quels sont les principaux royaumes de la Nigritie ? T.  
D.

Quelle est la principale ville du Sud de l'Afrique ? V.-  
du-C.

Dans quelle direction est la Sénégambie par rapport à  
la Guinée ?

Dans quelle direction est le Maroc par rapport à Tunis ?

Quels pays de l'Afrique traverse l'équateur ? G. Z.

Dans quelles zones est l'Afrique ? T. T.-A.

Les habitants du Cap de Bonne-Espérance ont-ils le  
soleil au Nord ou au Sud, à midi ?..... Pourquoi ?

Quelle partie de l'Afrique occupe le désert de Sahara ?

### MAPPE DE L'OCÉANIE.

Quelles sont les grandes divisions de l'Océanie ? M.  
M. P.

Quelle est la plus petite division de l'Océanie ? M.

Indiquez les principales îles de l'archipel Indien. S.  
J. B. P. C. T.

Quelle est la plus grande de ces îles ? B.

Dans quelle zone sont ces îles ? T.

Dans quelle direction sont les îles Philippines par rap-  
port à l'Australie ou Nouvelle-Hollande ? N.

Dans quelle direction est Bornéo par rapport à Java ?  
N.-E.

Dans quelle direction est Java par rapport à Timor ? O.

Quelle île à l'Est de Célèbes ? P. ou Nlle.-G.

Quelles îles à l'Est de la mer de la Chine ? P.

Nommez les deux plus grandes îles des Philippines.

L. M.

Quel détroit sépare Sumatra de Malaca ? M.

Quel détroit sépare Sumatra de Java ? S.

Quel détroit entre Bornéo et Célèbes ? M.

Quelle est la plus grande île de l'Océanie ? A. ou N.-H.

Quelle île au Sud de l'Australie ? T.-V.-D. ou T.

Quelles îles à l'Est de l'Australie ? Nlle.-H. Nlle.-C.

Quelle île au Nord de l'Australie ? Nlle.-G.

Quelles îles à l'Est de la Nouvelle Guinée ? Nlle.-I.  
Nlle.-B.

Quelles îles au Sud-Est de l'Australie ? N.-Z.

Quel détroit sépare l'Australie de la Terre de Van  
Diémen ? B.

Quel détroit sépare l'Australie de la Nouvelle-Gui-  
née ? T.

Quel détroit entre les deux plus grandes îles de la Nou-  
velle-Zélande ? C.

Quel golfe au Nord de l'Australie ? C.

Quelle baie au Nord de la Nouvelle-Zélande ? A.

Quel est le plus grand lac de l'Australie ? T.

Quelles sont les principales montagnes ? B.

Quelle est la principale ville ? S.

Nommez quelques groupes d'îles dans la Polynésie.  
M. S. T. C.

Quel archipel traverse le 140° degré de longitude Est ?  
M.

Quelle est la plus remarquable des îles Sandwich ? O.  
ou H.

Quel personnage remarquable y fut tué ? Capt. C.

Quel tropique traverse le Nord de l'Océanie ? C.

Quel tropique passe par les îles Méridionales de  
l'Océanie ? C.

Dans quelle zone est la plus grande partie de l'Océa-  
nie ? T.



## CARTE DU CANADA.

Comment le Canada est-il borné au Nord ?

Quels lacs séparent le Canada des Etats-Unis ? S. M.  
H. E. O.

Comment le Canada est-il borné à l'Est ?

Quel grand fleuve prend sa source dans le lac Ontario ?

Nommez les principales rivières qui se jettent dans le St. Laurent. O. R. St.-F. St.-M. C.

Quels sont les lacs du Bas-Canada ou Canada-Est ?  
St.-L. 2-M. St.-P.

Combien y a-t-il de comtés dans le Bas-Canada ?

Nommez les comtés au Nord du fleuve.

Nommez les comtés au Sud du fleuve.

Quels comtés parcourt la rivière des Outaouais ?

Quels comtés traverse le Richelieu ?

Par quels comtés passe le St. François ?

Quels comtés parcourt le St. Maurice ?

Quelles sont les principales îles du Bas-Canada ? P. B.  
J. M. P. O. G. C. V.

Quelle est la plus remarquable de ces îles ? M.

Que savez-vous de Montréal ?

Quelles paroisses rencontre à sa droite le voyageur qui descend le fleuve depuis Montréal jusqu'à Québec ?

Quelles sont les principales paroisses au Nord du fleuve ?

Quelles sont les principales villes du Bas-Canada ?

Indiquez les principaux villages qu'on rencontre en se rendant par eau de Berthier aux Trois-Rivières.

De William-Henry à Chambly, quelles paroisses rencontrez-vous en suivant le cours du Richelieu ?

Pourquoi le nom de William-Henry a-t-il été substitué à celui de Sorel ?



Quels comtés traverse le chemin de fer de Montréal à Kamouraska ?

Par où passe le chemin de fer de Richmond à Portland ?

En combien de comtés se divise le Canada-Ouest ?

Quels sont les principaux lacs du Canada-Ouest ? St.-C. S.

Quelle est la principale rivière du Canada-Ouest ? T.

Dans quel lac se jette cette rivière ? St.-C.

Indiquez les principales villes du Canada-Ouest ? K. H. N.-L. T. O. C.

Quels comtés traverse le chemin de fer qui est entre Hamilton et Sandwich ?

Quel port à la pointe méridionale du lac Huron ? P.-S.

Quelle ville à la pointe occidentale du lac Ontario ? H.

Sur quelle rivière Ottawa-City est-elle située ?

## ETATS-UNIS.

Quel océan est à l'Est des Etats-Unis ?

Quel golfe au Sud ? M.

Quel pays borne les Etats-Unis à l'Ouest ?

Nommez les cinq lacs qui séparent les Etats-Unis des Possessions Britanniques. S. M. H. E. O.

Quel fleuve parcourt les Etats-Unis et se jette dans le golfe du Mexique ? M.

Nommez les quatre principales branches du Mississipi. M. A. R. O.

Quelles rivières se déchargent entre le cap Cod et le cap Charles ? C. H. D.

Quelles rivières se jettent dans la baie de Chesapeake ? S. P. J.

Nommez les rivières qui se jettent dans le Sund d'Albemarle et dans celui de Pamlico. R. P. N.

Nommez huit caps sur la côte orientale des Etats-Unis. C. M. C. H. L. F. C. F.

Quel groupe d'îles à l'Est des Etats-Unis ? B.  
 Quelles baies à l'Est des Etats-Unis ? N.-Y. C. D.

Combien y a-t-il d'Etats ?

Nommez les Etats du Nord et les villes capitales de ces Etats.

Quel Etat est le plus à l'Est ? M.

Nommez les Etats qui sont sur la côte orientale, depuis le Nouveau-Brunswick jusqu'au golfe du Mexique. M. N.-H. M. R.-I. C. N.-Y. N.-J. D. M. V. C.-N. C.-S. G. F.

Nommez cinq Etats sur le golfe du Mexique ? T. L. M. A. F.

Nommez trois Etats à l'Ouest du fleuve Mississipi ? M. A. L.

Quels territoires entre le Mississipi et les Montagnes-Rocheuses ? D. N. K. I.

Quels territoires entre les Montagnes-Rocheuses et l'océan Pacifique ? W. O. U. N.-M.

Quel est le plus grand de tous ces Etats ? L.

Quel est le plus petit ? R.-I.

Quelle est la capitale des Etats-Unis ? W.

Quels Etats traverse le 40<sup>me</sup> degré de latitude septentrionale ? N.-J. P. V. O. I. I. M.

## EXERCICES

POUR

### FACILITER LES VOYAGES GEOGRAPHIQUES.

---

- Quels sont les principaux ports de mer de la France ?  
Quelle mer faut-il traverser pour se rendre de Marseille à Palerme ?  
Quelles îles trouvez-vous dans cette mer ?  
Quelle mer traverse celui qui se rend de St. Pétersbourg à Stockholm ? de Dublin à Carlisle ?  
Quelle rivière conduit de Lyons à Valence et à Avignon ?  
Quelle rivière conduit d'Orléans à Tours et à Nantes ?  
Quelle rivière conduit de Prague à Hambourg ?  
Indiquez les principales villes situées sur le Danube ?  
Quelles sont les villes que le voyageur rencontre en descendant la Seine ? Quels souvenirs historiques rappellent ces villes ?  
Quelles villes sont situées sur la Tamise ?  
Si un voyageur se rend de Messine à Gênes, quelles villes aperçoit-il sur la côte occidentale de l'Italie ?  
Près de quelle île passe-t-il ? Pourquoi l'île d'Elbe est-elle remarquable ?  
Quelle ville de Corse donna naissance à Napoléon ?  
Comment peut-on se rendre de Catane à Vénise ?

Quelles villes d'Angleterre peut-on visiter en allant de Londres à Douvres ? de Cantorbery à York ?

De Lisbonne à Cayenne, quel océan faut-il traverser ?

De Buénos-Ayres à Madras, quels océans faut-il parcourir ?

Quelles îles rencontrez-vous en vous rendant de New-York à Cuba ?--Indiquez le climat et les productions de ces îles.

Quels océans faut-il traverser pour aller de Boston à Calcuta ?

Quels groupes d'îles sur la côte occidentale de l'Afrique ?

Comment peut-on se rendre des îles Sandwich aux îles Philippines ?

Par quels pays passe la ligne équinoxiale ?

Quelle route faut-il suivre pour se rendre de New-York à Canton ?

Quel océan faut-il traverser pour aller de Québec à Londres ? de Boston à Lisbonne ?

Quelles mers faut-il traverser pour se rendre du Caire à Vénise ? de Marseille à Constantinople ?

Quel détroit fait communiquer la mer Méditerranée avec l'océan Atlantique ?

Quelles îles rencontrez-vous sur la côte occidentale de la France ? -- Quelles sont les productions de ces îles ?

Dans quelle direction est l'île d'Owyhee par rapport à Hainan ?

Un vaisseau parti de la Nouvelle-Zélande est arrivé à Sierra-Léone : quels océans a-t-il parcourus ?

Deux vaisseaux partis, l'un de Goa, l'autre de Bornéo, se rencontrent aux îles du cap Verd : quels océans ont-ils traversés ? -- Lequel de ces vaisseaux a parcouru une plus grande distance ?

Quelles sont les villes les plus commerçantes de l'Europe ?

Quelles sont les principales curiosités de Londres ?

Quelle est la plus grande division de l'Europe ?

Indiquez les pays Européens qui ont le climat le plus chaud.

Quels sont ceux qui ont le climat le plus froid ?

Indiquez les principales villes de la Turquie d'Europe.—Quels souvenirs vous rappellent ces villes ?

Par qui Constantinople fut-elle bâtie ?

Deux voyageurs, l'un de Constantinople, l'autre de Québec, se rencontrent à Lisbonne : quelle route ont-ils suivie ?—Quel est celui des deux qui a parcouru plus de distance ?—Pour lequel des deux le climat a-t-il été plus chaud ?

Pour se rendre de Sydney à l'île Ste. Hélène, quels océans doit-on traverser ?

Indiquez les principaux groupes d'îles qui sont au Sud-Est de l'Asie ?—Quelles sont les productions de ces îles ?

Quelles îles sont les plus renommées pour les épices qu'on y trouve ?

Quelle mer faut-il traverser pour aller de Bombay à la Mecque ?

Pourquoi la Mecque et Médine sont-elles célèbres ?

St. Paul fut conduit de Jérusalem à Rome : quelle mer parcourut-il ?—Nommez les îles qu'il rencontra dans ce voyage.

Quelle est la plus grande île de la Méditerranée ?

Quelle partie de l'Europe est la plus montagneuse ?

Indiquez les principaux points des Alpes.

Que savez-vous de ces montagnes ?

Quelle ville importante placée à la jonction du Rhône et de la Saône ?

Comment peut-on se rendre de Madrid à Lisbonne ?

Quelle production remarquable importe-t-on de la Chine ?

Quel pays de l'Europe est le plus remarquable pour ses laines ?

Quelles villes ont à peu près la même latitude que Paris ? que Londres ? que Madrid ?

Quelles villes ont à peu près la même longitude qu'Edimbourg ? que Rome ?

Nommez les villes qui ont presque la même latitude que Washington.

Quelle est la latitude de Washington ? de Boston ? de Montréal ? de Madrid ? de Calcutta ?

Quelles villes ont à peu près la même latitude que Vienne ? que Rome ?

Quelle est la différence de latitude entre St. Pétersbourg et Paris ? Madras et Québec ? Halifax et Rio-Janeiro ?

Quelle est la distance en milles anglais entre Washington et Liverpool ? Québec et Paris ? Dublin et Mexico ?

Quelle est la distance en milles géographiques entre Rome et Madras ? Delhi et Tobolsk ? Christiana et Lisbonne ?

Quelle est la différence de longitude entre la Nouvelle-Orléans et le Caire ? Athènes et Copenhague ? Edimbourg et Montréal ?

Quelle est la différence d'heures entre Paris et Montréal ? St. Pétersbourg et Pékin ? Macao et Algiers ?

Quand il est 3h. p. m. à Dublin, quelle heure est-il à Boston ? à Québec ? à Lima ? à Bornéo ?

S'il est midi à Montréal, qu'elle heure est-il à Liverpool ? à Canton ? à Tombouctou ? à Quito ?

Quand il est 9h. a. m. à Londres, quelles villes ont 4h. a. m. ? 11h. a. m. ?

Quand il est 4h. a. m. à Paris, un jeudi, quel jour et quelle heure comptent les habitants de Montréal ? de la Nouvelle-Zélande ?

Quels habitants du globe ont minuit quand il est midi à Montréal ?

Quelles sont les antipodes de Paris ? de Québec ?

Quels sont les antécipés de Montréal ? de Lima ?

Quels sont les perisciens de Londres ? de Christiana ?  
Indiquez le plus long jour de l'année pour les habitants de la zone tempérée Boréale ; de la zone tempérée Australe.

Indiquez les deux jours de l'année où les nuits et les jours sont égaux.



