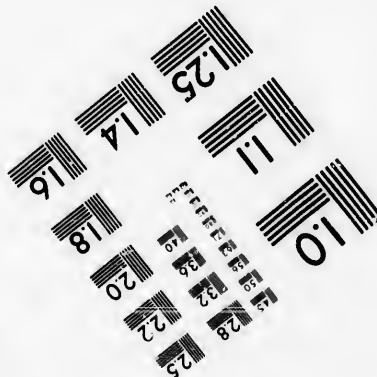
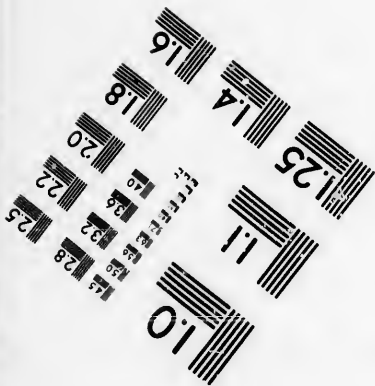
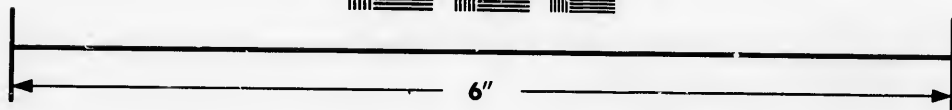
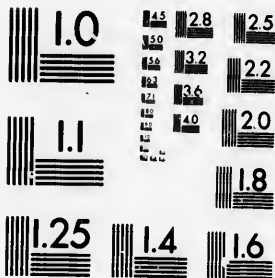


**IMAGE EVALUATION
TEST TARGET (MT-3)**



**Photographic
Sciences
Corporation**

23 WEST MAIN STREET
WEBSTER, N.Y. 14580
(716) 872-4503

**CIHM/ICMH
Microfiche
Series.**

**CIHM/ICMH
Collection de
microfiches.**



Canadian Institute for Historical Microreproductions / Institut canadien de microreproductions historiques

© 1986

Technical and Bibliographic Notes/Notes techniques et bibliographiques

The Institute has attempted to obtain the best original copy available for filming. Features of this copy which may be bibliographically unique, which may alter any of the images in the reproduction, or which may significantly change the usual method of filming, are checked below.

L'Institut a microfilmé le meilleur exemplaire qu'il lui a été possible de se procurer. Les détails de cet exemplaire qui sont peut-être uniques du point de vue bibliographique, qui peuvent modifier une image reproduite, ou qui peuvent exiger une modification dans la méthode normale de filmage sont indiqués ci-dessous.

- | | |
|--|--|
| <input type="checkbox"/> Coloured covers/
Couverture de couleur | <input type="checkbox"/> Coloured pages/
Pages de couleur |
| <input type="checkbox"/> Covers damaged/
Couverture endommagée | <input type="checkbox"/> Pages damaged/
Pages endommagées |
| <input type="checkbox"/> Covers restored and/or laminated/
Couverture restaurée et/ou pelliculée | <input type="checkbox"/> Pages restored and/or laminated/
Pages restaurées et/ou pelliculées |
| <input type="checkbox"/> Cover title missing/
Le titre de couverture manque | <input checked="" type="checkbox"/> Pages discoloured, stained or foxed/
Pages décolorées, tachetées ou piquées |
| <input type="checkbox"/> Coloured maps/
Cartes géographiques en couleur | <input type="checkbox"/> Pages detached/
Pages détachées |
| <input type="checkbox"/> Coloured ink (i.e. other than blue or black)/
Encre de couleur (i.e. autre que bleue ou noire) | <input checked="" type="checkbox"/> Showthrough/
Transparence |
| <input type="checkbox"/> Coloured plates and/or illustrations/
Planches et/ou illustrations en couleur | <input type="checkbox"/> Quality of print varies/
Qualité inégale de l'impression |
| <input checked="" type="checkbox"/> Bound with other material/
Relié avec d'autres documents | <input type="checkbox"/> Includes supplementary material/
Comprend du matériel supplémentaire |
| <input type="checkbox"/> Tight binding may cause shadows or distortion
along interior margin/
La reliure serrée peut causer de l'ombre ou de la
distorsion le long de la marge intérieure | <input type="checkbox"/> Only edition available/
Seule édition disponible |
| <input type="checkbox"/> Blank leaves added during restoration may
appear within the text. Whenever possible, these
have been omitted from filming/
Il se peut que certaines pages blanches ajoutées
lors d'une restauration apparaissent dans le texte,
mais, lorsque cela était possible, ces pages n'ont
pas été filmées. | <input type="checkbox"/> Pages wholly or partially obscured by errata
slips, tissues, etc., have been refilmed to
ensure the best possible image/
Les pages totalement ou partiellement
obscurcies par un feuillet d'errata, une pelure,
etc., ont été filmées à nouveau de façon à
obtenir la meilleure image possible. |
| <input type="checkbox"/> Additional comments:/
Commentaires supplémentaires: | |

This item is filmed at the reduction ratio checked below/
Ce document est filmé au taux de réduction indiqué ci-dessous.

10X	12X	14X	16X	18X	20X	22X	24X	26X	28X	30X	32X
						✓					

The copy filmed here has been reproduced thanks to the generosity of:

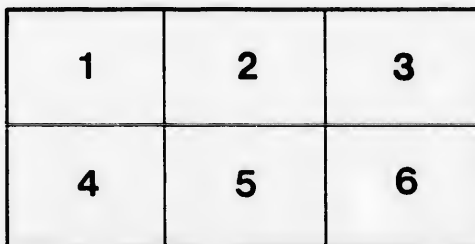
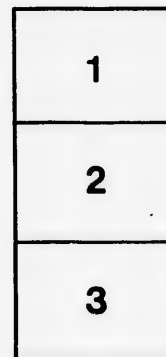
Seminary of Quebec
Library

The images appearing here are the best quality possible considering the condition and legibility of the original copy and in keeping with the filming contract specifications.

Original copies in printed paper covers are filmed beginning with the front cover and ending on the last page with a printed or illustrated impression, or the back cover when appropriate. All other original copies are filmed beginning on the first page with a printed or illustrated impression, and ending on the last page with a printed or illustrated impression.

The last recorded frame on each microfiche sheet contain the symbol → (meaning "CONTINUED"), or the symbol ∇ (meaning "END"), whichever applies.

Maps, plates, charts, etc., may be filmed at different reduction ratios. Those too large to be entirely included in one exposure are filmed beginning in the upper left hand corner, left to right and top to bottom, as many frames as required. The following diagrams illustrate the method:



L'exemplaire filmé fut reproduit grâce à la générosité de:

Séminaire de Québec
Bibliothèque

Les images suivantes ont été reproduites avec le plus grand soin, compte tenu de la condition et de la netteté de l'exemplaire filmé, et en conformité avec les conditions du contrat de filmage.

Les exemplaires originaux dont la couverture en papier est imprimée sont filmés en commençant par le premier plat et en terminant soit par la dernière page qui comporte une empreinte d'impression ou d'illustration, soit par le second plat, selon le cas. Tous les autres exemplaires originaux sont filmés en commençant par la première page qui comporte une empreinte d'impression ou d'illustration et en terminant par la dernière page qui comporte une telle empreinte.

Un des symboles suivants apparaîtra sur la dernière image de chaque microfiche, selon le cas: le symbole → signifie "A SUIVRE", le symbole ∇ signifie "FIN".

Les cartes, planches, tableaux, etc., peuvent être filmés à des taux de réduction différents. Lorsque le document est trop grand pour être reproduit en un seul cliché, il est filmé à partir de l'angle supérieur gauche, de gauche à droite, et de haut en bas, en prenant le nombre d'images nécessaire. Les diagrammes suivants illustrent la méthode.

26.
ceux
du pr
où il
en la

10.
memb
de tou
comm
metta
charg
plus d
sur ce

20.
avec s
suffrag
comme
soit vi
que on

.....
40.
déclaré
premiè

(a) Con
charge in
exprimen
en ajouta
dans le pr
ment en 1

*Circulaire à MM. les Membres de la société
dite Caisse Saint Joseph.*

Québec, 1 juin 1876.

EXTRAIT DES RÈGLES.

ARTICLE VII.

ELECTION DES PROCUREURS.

26. Il est à désirer que l'on choisisse pour procureurs ceux qui peuvent facilement venir à Québec, à l'appel du président : néanmoins chacun est libre de les choisir où il veut. Les procureurs sont élus tous les six ans en la manière suivante.

10. Le Secrétaire envoie par la poste à tous les membres, dans la première quinzaine de juin, une liste de tous les membres non pensionnés de la Société, commençant par les plus anciens par l'ordination, et mettant à part les noms des procureurs sortant de charge et des douze membres qui, après eux, ont eu le plus de voix à la dernière élection ; tous ceux qui sont sur ces trois listes sont également éligibles ;

20. Chaque associé choisit douze noms qu'il envoie avec sa signature, au président, avant le 15 août ; les suffrages qui arrivent après cette époque sont considérés comme non avenus ; mais s'il y a un Coadjuteur qui soit vice-président de droit, la liste ne doit renfermer que onze noms.....

.....
40. Les onze ou douze premiers sur la liste sont déclarés procureurs, mais ils n'entrent en charge qu'au premier octobre suivant. (a)

(a) Comme il conviendrait que les premiers procureurs élus entrassent en charge immédiatement, Mgr. le Président désire que tous ceux qui voteront, expriment leur sentiment à cet égard dans la formule de votation ci-jointe, en ajoutant avant *prochein* les mots *15 août* ou bien *1 octobre*. Il sera entendu, dans le premier cas, que la prochaine élection aura lieu en 1881, mais seulement en 1882 dans le second.

Liste des membres non pensionnés de la Caisse Ecclésiastique
Saint Joseph, par ordre d'ancienneté dans le Sacerdoce.

MM. Jean-Frs.-Xavier Baillargé
Alexis Mailloux, V. G.
François-Xavier Delâge, Sr.
Joseph Laberge
François Boucher
Mgr. Charles-Félix Cazeau, V.G.
MM. Joseph-David Déziel
Jacques Benjamin Grenier
Louis-Léon Bélisle
Louis-Antoine Proulx
Pierre Beaumont
Jean-Baptiste Thibault
Nicolas-Toloutin Hébert
François Pilote
Antoine Campeau
Michel Forgues
Augustin Beaudry
Jean-Baptiste Pelletier
Georges-Louis Lemoine
Joseph Anclair
Louis Edonard Parent
J.-B. Côté
Jean-Noël Guertin
J.-B.-Z. Bolduc
David Martineau
Edouard Dufour
Narcisse Doucet
Louis-Honoré Grenier
Cyprien Tanguay
Leon Roy
Narcisse Bellenger
Joseph Bonrassa
Charles Trudelle
Félix Buteau
Nazaire Leclerc
Grégoire Tremblay
Etienné Halle
Basile Robin
Zéphirin Gingras
Jos.-Nérée Gingras
Narcisse Godbont
Léandre Gill
Edouard Bonneau
Franc.-Xavier Bégin
Amable Blanchet
André Pelletier

MM. Jérôme Sasserille
Clovis Roy
William Richardson
Julien-Melchior Bernier
Jules Mailley
Frédéric Oliva
Léandre Hamelin
Joseph Lagueux
Ph.-Félix Brunet
Dominique Racine, V. G.
Edouard Fafard
Franc.-Xavier Plumondon
Fidèle Moriset
Eloi-Victorien Dion
Pierre Lagacé
Félix Dumontier
Joseph-Stanislas Martel
Ferdinand Catellier
Frs. Xavier Côté
Louis-Antoine Martel
Pierre-Olivier Drolet
Georges Casgrain
Leon Rousseau
Charles-Frs. Clontier
Jean-Baptiste Villeneuve
Ulric Rousseau
Thomas-Eugène Beaulieu
Damase Gonthier
Ludger Blais
Joseph Hoffman
Honoré Desruisseaux
Patrick Kelly
J.-Narcisse Gauvin
Damase Matte
Joseph Dion
Augustin Bernier
Jos.-Aimé Bureau
Louis Hallé
Nap.-Joseph Sirois
Prime Girard
Michel-Edouard Roy
Hyacinthe Gagnon
Achille Pelletier
Prudent Dubé
Frs.-Xavier Méthot
J.-T.-A. Chapéron

MM

J
J
J
I
L
J
L
L
A
A
L
C
J
P

MM. Augustin Gauthier

F.-Narcisse Fortier
 Hubert Beaudet
 Charles Galerneau
 Bruno-E. Leclerc
 Jos.-Et. Martin
 Frs.-Xavier Delâge, junior
 Geo.-Eric Sauvageau
 Louis-Geo. Fournier
 Henri de Brie
 Achille Vallée
 Jean-Bte. Vallée
 Athanase Lepage
 Eugène Frenette
 Charles Bacon
 James Neville
 Antoine Gauvreau
 Ambroise Fafard
 Napoléon Laliberté
 Hilaire Marceau
 H.-Napoléon Constantin
 David Roussel
 John-Ed. Maguire
 Pantaléon Begin
 John Connolly
 Adolphe Girard
 Bernard Bernier
 Cyrias Berné
 Aug.-H. Gosselin
 Jos.-Octave Faucher
 Joseph Sirois
 Joseph Girard
 Laurent-B. Chabot
 Anselme Boucher
 Charles-Léon Parent
 Elzéar Auclair
 Ignace Langlais
 Louis-J. Gagnon
 Jos.-Rémi Desjardins
 Louis-Onézime Gauthier
 Louis-J. Langis
 Adolphe Godbout
 Alfred Bergeron
 Ludger Marceau
 Charles Baillargeon
 Joseph-Aimé Rainville
 Pierre Boily

MM. Wilbrod Tremblay

Louis Barabé
 Polycarpe Dassylva
 Georges Chavigny de la
 Chevrotière
 Maximin Hudon
 Frs.-Xavier Gosselin
 Guillaume Giroux
 Bernard-Claude Guy
 Herménégilde Dubé
 Georges Côté
 Ernest Andette
 Théophile Houde
 Louis Sansfaçon
 Philéas Lessard
 Théophile Montminy
 Prosper Vincent
 Joseph Marquis
 Léon Morisset
 Edouard Leclerc
 Adrien Papineau
 Ls.-Edouard Lauriant
 Ernest Hudon
 Darie Lemieux
 Lucien Gagné
 Anselme Déziel
 Charles-Allyre Collet
 Ls.-Étienne Grondin
 Flavien-Edouard Casault
 James Sexton
 Nazaire Pâquet
 David Gosselin
 Hospice Desjardins
 Clovis Laflamme
 René Casgrain
 Théodule Delagrave
 Edmond Marcoux
 Zoël Lambert
 Honoré Leclerc
 Apollinaire Gingras
 Paul Dubé
 Henri Têtu
 Onésime Naud
 Benjamin Demers
 Cyrille-Alfred Marois
 Ths.-Grégoire Rouleau
 Félix Gendron

MM. Fortunat Pelletier
 Es.-Zéphirin Caron
 Lactance Mayrand
 John O'Farrell

MM. Lionel Lindsay
 Ovide Godin
 Adelbert Blanchet

NOMS DES PROCUREURS *par interim*, SORTANT
 DE CHARGE.

Mgr. Charles-Félix Cazeau, V. G.	MM. Joseph Auclair
MM. Dominique Racine, V. G.	Cyprien Tanguay
Joseph Laberge	Michel Forgues
Joseph-David Déziel	Augustin Beaudry

II. TÊTU,
Sec.-Trésorier.

Je soussigné, membre de la Société dite Caisse Ecclésiastique Saint Joseph, établie dans l'Archidiocèse de Québec, conformément à l'article 26 des règles de la dite Société, choisis pour procureurs les Messieurs suivants. (a)

(a) Pour éviter toute ambiguïté, on est prié de mettre au long les noms de baptême de ceux pour qui l'on vote.

1o. M.

2o. M.

3o. M.

4o. M.

5o. M.

6o. M.

7o. M.

8o. M.

9o. M.

10o. M.

11o. M.

12o. M.

Je suis d'avis que les procureurs qui seront élus cette année, entrent en charge le
prochain.

Fait à

le

1876.

