

PAGES
MANQUANTES

LE PRIX COURANT

REVUE HEBDOMADAIRE

Commerce, Finance, Industrie, Propriété Foncière Assurance

Publié par ALFRED et HENRI LIONAIS, éditeurs-propriétaires, au No 25 rue Saint-Gabriel, Montréal, Téléphone Bel Main 2547, Boîte de Poste 917. Abonnements: Montréal et Banlieue, \$2.00; Canada et Etats-Unis, \$1.50; France et Union Postale, 15 francs. L'abonnement est considéré comme renouvelé, à moins d'avis contraire au moins 15 jours avant l'expiration, et ne cessera que sur un avis par écrit, adressé au bureau même du journal. Il n'est pas donné suite à un ordre de discontinuer tant que les arrérages et l'année en cours ne sont pas payés.

Adresser toutes communications simplement comme suit: LE PRIX COURANT, MONTREAL, Can.

VOL. XXV

VENDREDI, 25 AOUT 1899

No 8

LA BANQUE JACQUES-CARTIER

Avant de nous prononcer sur le sort réservé aux créanciers, déposants et actionnaires de la Banque Jacques Cartier, nous attendions l'apparition de son bilan.

Nous avons promis à nos lecteurs de leur faire part sans détours de nos impressions, dès que nous connaîtrions les chiffres du passif et de l'actif.

Ces chiffres, nous les trouvons dans un supplément de la *Gazette du Canada* qui n'est autre que le rapport mensuel des banques incorporées et nous allons les examiner avec quelque détail.

Le passif de la Banque Jacques Cartier est, d'après le dit rapport, de \$4,438,469 dont \$775,000 dus aux actionnaires et \$3,673,469 dus au public, aux gouvernements ou à d'autres banques.

Son actif est de \$4,493,561 dont \$1,042,128 peuvent être considérés comme immédiatement réalisables, à condition toutefois que, dans cette partie de l'actif, n'entre aucune créance contre la banque Ville-Marie.

Nous pourrions peut-être faire aussi une réserve sur les prêts à demande compris pour \$297,293 dans les \$1,042,128. En effet, ces prêts à demande n'ont diminué que de \$50,000 dans le mois de juillet, et il

n'est guère possible de croire qu'on n'ait pas tenté tous les efforts imaginables pour faire rentrer cette partie de l'actif, avant de recourir à l'emprunt auprès d'une autre banque.

Néanmoins, nous considérerons que la banque a en mains de bonnes et solides garanties à l'encontre de cette somme et nous supposerons qu'elle n'éprouvera sur cet item aucune perte, ni aucun retard trop considérable dans le recouvrement de la somme entière.

La balance de l'actif, c'est-à-dire la partie de beaucoup la plus considérable, puisqu'elle comporte plus des trois quarts du montant total, est plus difficilement réalisable au double point de vue de la promptitude et de la sûreté de recouvrement.

En décomposant cette partie de l'actif, elle se présente ainsi :

Prêts courants.....	\$3,080,108
Créances en souffrance.....	65,597
Immeubles.....	30,405
Hypothèques.....	62,968
Edifices de la Banque.....	130,000
Autres créances.....	82,348
Total.....	<u>\$3,451,426</u>

Les prêts courants se composent, pour la majeure partie, de billets

escomptés dont le paiement ne peut être exigé qu'à des échéances plus ou moins éloignées selon, ce qu'en terme de banque on appelle, *la longueur du papier*. Il est évident que le portefeuille de la banque contient du papier court et du papier long ; mais on peut affirmer que ce n'est ni sur le plus long, ni sur le moins certain que la Banque de Montréal a avancé \$528,016 à la Banque Jacques Cartier.

Dans ces conditions, on fait un choix et le meilleur du portefeuille y a passé. On peut donc établir sans crainte que la somme de \$3,080,108 n'est pas recouvrable en entier et qu'il y aura là un déchet plus ou moins important.

Il ne nous est pas possible d'évaluer, même approximativement, la perte probable sur cette portion de l'actif, car nous ignorons la valeur des signatures apposées sur les billets. Ce qu'il y a de certain, c'est que le meilleur portefeuille de la meilleure banque ne vaut pas cent centins dans la piastre. Et, comme le portefeuille de la banque Jacques Cartier n'est assurément pas un des meilleurs, nous n'hésitons pas à dire que l'actif représenté par le montant des prêts courants est indiqué au-dessus de sa valeur réelle.

D'ailleurs, si on se reporté au tableau comparatif ci-dessous, de juin et de juillet, on y verra que, d'un mois à l'autre, les créances en souffrance ont augmenté de près de \$23,000.

Du montant total de ces créances en souffrance (\$65,597) au 31 juillet, on ne peut guère espérer tirer la totalité et la qualification même de cet actif indique qu'il n'en faut pas faire grand fonds.

Les immeubles, les hypothèques et les édifices de la banque forment ensemble un actif de \$223,373 ; tout ce que nous pouvons en dire c'est que les immeubles et les hypothèques sont d'une réalisation généra-

lement lente et que la vente forcée des immeubles pourrait réduire le montant auquel ils sont évalués. Quant aux édifices de la banque (immeuble de la place d'Armes) nous ne doutons pas qu'on en tirerait au moins la valeur portée au bilan.

Dans tout ce que nous venons de dire relativement à l'actif, nous avons supposé que tout est régulier et que les opérations auxquelles les chiffres se rapportent sont à l'abri de toute critique.

Cependant, nous savons que l'ancien caissier, M. de Martigny, alors qu'il a été prié de cesser ses fonctions était redevable, envers la banque Jacques Cartier, d'une somme que nous fixerons assez approximativement à \$60,000. M. de Martigny a pu rembourser, depuis, un couple de mille dollars à peu près et, pour le restant ou une partie du restant, il aurait, nous affirme-t-on, passé à la banque une police d'assurance sur sa vie. Evidemment, cette somme doit figurer à l'actif de la Banque Jacques Cartier, quoique nous ne puissions rien dire de positif à ce sujet ; dans tous les cas, on conviendra que cette somme ne doive figurer que parmi celles payables à longue échéance.

Il est un autre point de l'actif sur lequel notre attention est attirée, c'est le montant des prêts faits aux directeurs mêmes de la banque, montant qui s'élève à \$143,924, c'est-à-dire à plus du quart du capital de la banque. Il n'y aurait rien à dire sur ce montant, s'il avait été avancé pour des fins légitimes et de commerce et si les directeurs, qui ont participé à ces prêts, étaient tous réellement responsables pé-
niairement parlant.

Mais le malheur veut que l'un de ces directeurs, le plus endetté d'ailleurs, soit notoirement insolvable. Nous croyons être très près de la vérité en disant que la dette du dit

Directeur envers la Banque ne s'éloigne guère de \$90,000. On ne connaît à ce directeur ni maison de commerce, ni manufacture lui appartenant, mais ce qui est bien évident, c'est qu'il possède un certain nombre d'actions de la banque Jacques-Cartier, pour le montant desquelles il est endetté envers la banque.

À ce sujet, il nous revient qu'une ou plusieurs personnes sont portées comme actionnaires sur les livres de la banque et qu'elles auraient payé les actions portées à leur nom, non pas avec de l'argent, mais avec leur propre billet. En d'autres termes, le capital payé de la banque n'est pas de \$500,000, comme le disent ses rapports, mais d'une somme notablement inférieure.

Un bureau de direction dont les membres ont créé ou maintenu un tel état de choses pendant des années, sans pouvoir en sortir, est mal venu à demander aux créanciers de la banque de lui laisser pendant douze mois la gestion des fonds qui lui ont été confiés par le commerce et par l'épargne.

Un journal quotidien qui, cependant, fait appel aux déposants pour les inviter à signer l'engagement de laisser leur argent à la Banque Jacques Cartier pendant un an, attribue sa suspension de paiements à l'exiguité de son capital. Or, ce capital qu'on croit généralement être de \$500,000 et qu'on trouve déjà insuffisant pour permettre à la banque de résister à un assaut, n'est pas même de \$500,000, nous venons de le dire.

Les créanciers de la Banque Jacques-Cartier peuvent tirer leurs conclusions.

— On est venu nous demander notre appui pour faciliter et aider la réouverture des portes de la banque Jacques-Cartier. On nous a fuit valoir toutes sortes d'arguments empreints, nous n'en doutons pas, des

meilleurs sentiments, mais dénués de toute valeur au point de vue financier, le seul à considérer pour les créanciers de la banque.

Notre journal se doit à ses lecteurs et c'est pour eux que nous faisons cette étude de la situation et des opérations de la banque Jacques-Cartier. Nous regrettons pour eux que cette situation ne soit pas telle qu'elle nous permette de leur conseiller de signer sans crainte l'arrangement proposé par les directeurs.

Nos confrères qui ont conseillé à leurs lecteurs de donner leur signature et de s'engager à ne pas retirer leurs dépôts avant douze mois, paraissent n'avoir vu qu'un côté de la question : l'intérêt de la banque, c'est-à-dire celui des directeurs et des actionnaires.

Or, si un long délai est nécessaire aux directeurs pour régulariser, plus ou moins bien, leur situation et les opérations de la banque, ce même délai est absolument contraire aux intérêts des déposants.

Si la situation de la Banque Jacques Cartier présentait quelque solidité, serait-elle obligée de faire attendre, pendant douze longs mois, les créanciers après leur argent ?

Les créances de la banque sont-elles donc si difficiles à faire rentrer qu'on n'ait pu offrir aux déposants de les rembourser par fractions, à des échéances de 3, 6, 9 et douze mois, par exemple ?

Ainsi, voici une banque qui s'arroge le droit de gêner pendant un an, dans leurs affaires, les clients qui ont eu le malheur de lui confier des fonds et, en même temps, elle est assez présomptueuse pour croire qu'elle pourra reconquérir la confiance du public au point de pouvoir faire, dans l'avenir, des affaires profitables !

Que va-t-il se passer réellement, si la banque reprend ses opérations,

Aunt Abbey's.....

.....Cooked Rolled Oats

(AVOINE ROULEE—GÜITE.)

Un produit recommandable par sa qualité

toujours égale,
sa préparation
soignée, le soin
qui préside au
choix de la matière pre-
mière.

L'avoine roulée de Aunt
Abbey se prépare en 15 mi-
nutes sous forme de Por-
ridge, Pudding, Gems, etc.

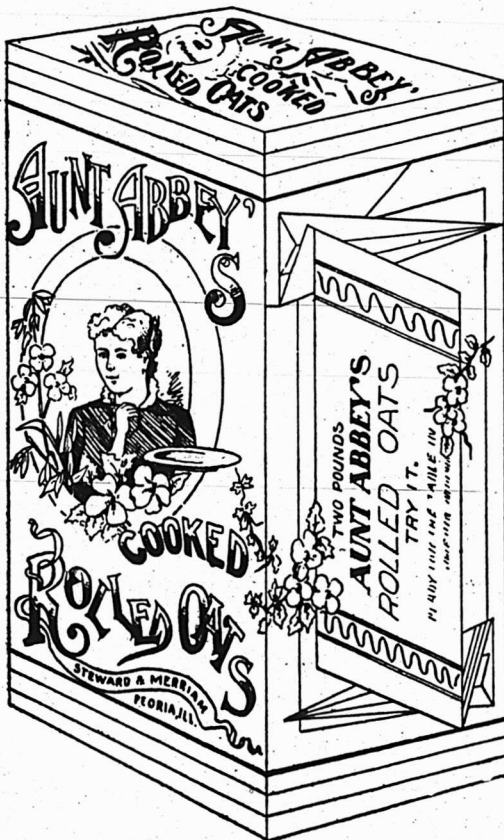
(Direction sur la boîte).

Demandez-là.

Nos prix sont réduits
considérablement.

◆ ◆ ◆
Préparée par

**Stewart &
Merriam,
Peoria, Ill.**



En Boîtes
de
2 Livres.

Agents Généraux pour le Canada,

L. Chaput, Fils & Cie.,
.....MONTREAL.

comme avant la suspension des paiements ?

Sans être prophète, il est facile de le dire. Tous les déposants qui n'ont pas signé l'engagement vont commencer par retirer leur argent de la banque : il seront payés en plein et iront porter leur argent ailleurs. Nous ne pouvons évaluer le montant qui sera ainsi retiré de la banque. Les billets en circulation rentreront d'eux-mêmes dans une proportion que nous ne pouvons pas chiffrer davantage, mais il faudra bien les racheter, d'où diminution dans les ressources de la banque. Il ne faut pas oublier qu'ils existe des dépôts privilégiés des gouvernements au montant de \$145,000. En outre, il est dû \$528,016 d'emprunt garanti, à la Banque de Montréal et, environ, \$123,000 à des banques du dehors, et dont le paiement ne peut être différé du jour où la banque ouvrira ses portes.

Nous n'exagérerons pas en évaluant à \$2,000,000, au moins, la somme que la banque peut-être appelée à rembourser à très bref délai. Cette somme est supérieure, de près de moitié, à son actif immédiatement réalisable, d'après le rapport fourni au gouvernement. En supposant qu'elle parvienne, grâce à son portefeuille, à payer toutes les réclamations qui se produiront dans les quelques jours ou les quelques semaines qui suivront la reprise des opérations, que restera-t-il d'actif disponible pour permettre à la banque de reprendre les affaires productives ?

La Banque Jacques Cartier ne peut donc même pas invoquer cet argument que, si elle demande aux déposants de lui accorder des délais, c'est afin de continuer son aide au commerce en lui faisant crédit et, comme conséquence de réaliser des bénéfices qui augmenteraient la valeur du gage de ses déposants.

Non, elle ne peut pas invoquer

cette raison, puisque la source même du crédit, l'argent, lui ferait défaut pour escompter le papier commercial.

D'après ce qui précède, en ouvrant ses portes dans les conditions demandées par les directeurs, c'est-à-dire après que la majorité des déposants aura signé l'engagement de laisser ses fonds pendant douze mois à la banque, les créanciers seront divisés en deux catégories : la première, celle des créanciers qui auront refusé de signer l'engagement et qui seront immédiatement remboursés ; la seconde, celle des déposants qui auront signé l'engagement, qui courront tous les risques et suivront la banque dans sa bonne ou dans sa mauvaise fortune.

Il existerait peut-être un moyen de sauver la banque Jacques-Cartier, mais ce moyen ne peut être efficace, si les directeurs actuels en qui le public ne peut et ne doit plus avoir confiance, ne disparaissent pas.

Ce moyen serait d'appeler la double garantie des actionnaires prévue par l'Acte des Banques, ce qui porterait le capital à \$1,000,000 au lieu de \$500,000. C'est même par là qu'il aurait fallu commencer avant de demander un crédit de douze mois aux créanciers de la banque.

Un administrateur habile n'eût pas opéré autrement, sachant qu'il ne suffit pas de demander au public d'avoir confiance, mais qu'il faut lui inspirer cette confiance par des actes réels, le public aurait compris et la garantie qu'on lui aurait ainsi offerte l'eût mieux disposé en faveur de la banque.

Mais nous le répétons, le public ne peut plus avoir confiance dans la direction actuelle et tant qu'elle ne sera pas changée, nous ne pouvons conseiller à nos lecteurs de signer l'engagement que lui demandent les directeurs actuels. Nous ne confierions jamais à des directeurs qui

N^OS MARQUES DE BRANDY...

Reçoivent du commerce de détail un patronage qui fait l'éloge de leurs qualités — remarquables à tous les points de vue, supérieures, à prix égal, aux marques vendues couramment sur notre marché.

Y avez-vous goûté? — Si oui, vous devez être de notre avis.

RICHARD, "FLEUR DE COGNAC" en caisse de 12 bouteilles..... { De \$15.00
" " " en caisse de 180 1/15 bouteilles. { à \$23.00

RICHARD "S.O." en caisse de 12 bouteilles..... \$22.50

RICHARD "V.S.O.P." en caisse de 12 bouteilles { De
" " en caisse de 24 ½ bouteilles { \$12.00
" " en caisse de 48 ½ bouteilles { à
" " en caisse de 180 1/15 bouteilles { \$20.00

RICHARD "V.S.O." en caisse de 12 bouteilles..... { De \$10.00
" " en caisse de 180 1/15 bouteilles..... { à \$14.00

RICHARD "V.O." en caisse de 12 bouteilles De
" " en caisse de 24 ½ bouteilles { \$8.50
" " en caisse de 48 ½ bouteilles { à
" " en caisse de 180 1/15 bouteilles..... {
" " en caisse de 16 flasks impérial avec coupes..... à
" " en caisse de 12 carafes pintes..... \$14.00
" " en caisse de 24 carafes chopines.....

RICHARD "V.O." en fûts..... \$3.80 à \$4.10

RICHARD "V.S.O.P." { quarts..... { De \$5.15
" " octaves { à
" " ½ octaves..... { \$5.35

RICHARD "V.S.O.P." "FINE CHAMPAGNE" } octaves..... { De \$5.75
" " " " " " " " } ½ octaves..... { à \$5.90

COUTURIER, 3 étoiles, en caisse de 12 bouteilles..... De
" " 3 " en caisse de 24 ½ bouteilles { \$7.00
" " 3 " en caisse de 48 ½ bouteilles {
" " 3 " en caisse de 180 1/15 bouteilles..... {
" " en caisse de 16 flasks impérial capsule..... à
" " en caisse de 24 flasks \$13.50
" " en caisse de 48 ½ flasks.....

COUTURIER en fûts..... De \$3.60 à \$3.80

MARION, 3 étoiles, en caisse de 12 bouteilles..... De
" " en caisse de 16 flasks impérial avec coupes..... { \$6.00
" " en caisse de 24 flasks capsules..... {
" " en caisse de 48 ½ flasks capsules..... { à
" " en caisse de 24 ½ bouteilles..... {
" " en caisse de 48 ½ bouteilles..... { \$12.50
" " en caisse de 180 1/15 bouteilles.....

MARION en fûts..... De \$3.40 à \$3.60

Nous nous ferons un plaisir de vous fournir toute information supplémentaire demandée.

LAPORTE, MARTIN & Cie, Montréal.

ont accepté ou donné eux-mêmes des billets en paiement du montant de leurs actions, le plein pouvoir d'appeler la double garantie des actionnaires.

Nous ne pouvons aujourd'hui, vu la longueur inévitable de cet article, donner toutes les raisons qui ont fait perdre aux directeurs et à la

banque Jacques-Cartier la confiance qu'on avait mise en eux ; nous y reviendrons la semaine prochaine.

En attendant, nous terminerons en donnant le bilan de la banque, tel qu'il ressort du rapport publié par la *Gazette du Canada*. Nous mettons en regard les chiffres comparatifs du mois de juin.

PASSIF.	Juin.	Juillet.
Capital versé.....	500,000	500,000
Réserve.....	265,000	265,000
Dû aux actionnaires.....	<u>\$765,000</u>	<u>\$765,000</u>
Circulation.....	\$473,081	\$499,026
Dû au gouvernement fédéral.....	18,813	20,181
Dû aux gouvernements provinciaux.....	135,000	124,843
Dépôts du public à demande.....	774,327	375,247
do après avis.....	3,151,319	2,003,239
Dépôts, d'autres banques (garantis).....	523,016
Dû à d'autres banques à l'étranger.....	75,900	79,382
do do au Royaume-Uni.....	36,457	43,530
Dû au public.....	<u>\$4,664,897</u>	<u>\$3,673,469</u>
Dû au public.....	\$765,000	\$765,000
Dû aux actionnaires.....	4,664,897	3,673,469
Total du passif.....	<u>\$5,429,897</u>	<u>\$4,438,469</u>

ACTIF.	Juin.	Juillet.
Espèces.....	37,381	15,086
Billets fédéraux.....	271,971	15,164
Dépôt en garantie.....	24,000	24,000
Billets d'autres banques.....	221,607	126,081
Dépôts à d'autres banques.....	3,539	6,202
Dû sur échanges.....	12,383	223,967
Dû par banques à l'étranger.....	23,369	19,774
Dû par banques au Royaume-Uni.....	891	891
Obligations du gouvernement fédéral.....	121,000	121,666
Débitures des municipalités, etc.....	295,868	191,994
Prêts à demande.....	347,542	297,293
Prêts courants et escomptes.....	3,836,016	3,080,108
Créances en souffrance.....	42,855	65,597
Immeubles.....	30,405	30,405
Hypothèques.....	37,940	62,968
Édifices de la banque.....	130,000	130,000
Autres créances.....	43,781	82,348
Total de l'actif.....	<u>\$5,480,548</u>	<u>\$4,493,561</u>

Grande Ouverture

LA CIE DE FERRONNERIE DU CANADA

LIMITÉE

Importateurs en Gros

10, rue De Bresoles, Montréal, Can.

Aux Commerçants de Ferronnerie

MESSIEURS,

Nous avons l'honneur de vous inviter tout spécialement à venir visiter notre établissement, du 28 courant au 9 Septembre prochain.

Nous désirons faire connaître aux Commerçants de Ferronnerie et de Quincaillerie l'assortiment considérable que nous tenons constamment, nous croyons qu'ils constateront que nos marchandises de tablettes, surtout par leur qualité et variété, égalent celles de n'importe quelle maison de commerce au Canada.

Nous pensons aussi que nos salles d'échantillons les intéresseront, en ce qu'elles réunissent les modèles et les articles les plus nouveaux et les plus en demande dans le marché aujourd'hui.

Nous ne cachons pas qu'en fondant notre établissement, nous avons cru qu'une maison canadienne-française tenant un assortiment de Quincaillerie au complet et suivant toujours les plus basses cotations du marché ne serait pas de trop, et qu'elle mériterait d'avoir sa part du patronage public.

D'avance, nous remercions bien cordialement ceux qui nous feront l'honneur de nous encourager et de venir nous visiter.

Nous demeurons,

Vos bien dévoués serviteurs,

LA COMPAGNIE DE FERRONNERIE DU CANADA, Limitée

BUREAU ET SALLE D'ÉCHANTILLONS :

10, RUE DE BRESOLES.

ENTREPÔTS :

45, DES COMMUNES.

LA BANQUE D'HOCHELAGA

Nous avons déjà exprimé notre opinion au sujet de la bêtise, de la folie ou de la peur qui s'était emparée de la foule après la fermeture des portes d'une banque depuis longtemps vermoulue et aujourd'hui entre les mains de liquidateurs officiels.

Nous publions ci-dessous la situation de la banque d'Hochelaga au 30 juin et au 31 juillet derniers. On voudra bien se souvenir que la course sur cette banque n'a commencé que le 1er août, c'est-à-dire après que la banque Jacques Cartier eût fermé ses portes.

Voici donc la situation au dernier jour de chacun des deux mois :

PASSIF

	Jun.	Juillet.
Billets en circulation.....	\$1,051,021	\$1,208,672
Dû au gouvernement fédéral...	1,545	19,776
provincial	56,868	60,224
Dépôts à demande.....	967,016	1,078,264
" remb., après avis.....	3,850,885	3,969,675
Dû à d'autres banques en Canada.....	1,273
Dû à d'autres banques à l'étranger.....	17,223	11,956
Dû à d'autres banques en Angleterre.....	41,722	2,707
Autres dettes.....	42,883	105,923
Au public.....	\$6,033,436	\$6,457,197
Capital payé.....	\$1,250,000	
Reserves.....	565,000	
Aux Actionnaires.....	\$1,815,000	1,815,000

\$7,848,436 \$8,272,197

ACTIF

	Jun.	JuiHet.
Espèces.....	\$ 153,813	\$ 158,187
Billets fédéraux.....	417,245	604,898
Dépôt pour garantie de la circ.	48,000	53,120
Billet et chèques d'autres banques.....	333,334	494,007
Dépôts dans d'autres banques...	11,498	11,483
Dû par banques au Canada.....	44,712	50,206
" à l'étranger.....	256,399	351,663
" en Angleterre.....	146,150
Obligations du gouv. fédéral.....	427,299	427,299
Effets des municipalités, etc.....	253,059	253,059
Prêts à demandes.....	832,110	802,418

Actif immédiatement réalisable.....	\$2,777,464	\$3,352,490
Prêts courants.....	4,828,069	4,630,302
Créances en souffrances.....	97,044	98,218
Immobilisables.....	45,917	45,917
Hypothèques.....	42,087	41,931
Édifices de la banque.....	36,842	36,842
Autres créances.....	57,041	57,041

\$7,884,464 8,322,741

A l'examen de ces chiffres on reconnaît immédiatement la prudence et la prévoyance habituelles de ceux qui ont mission de veiller aux intérêts et aux destinées de la banque.

Le financier habile prévoit, et, quelquefois très longtemps à l'avance, les événements possibles dans lesquels il pourra être entraîné à son corps défendant et même contre toute raison.

Ce serait faire la plus cruelle injure à la perspicacité de la direction et de la gérance de la banque d'Hochelaga de douter un seul moment qu'elles n'ont pas prévu depuis très longtemps la chute inévitable de la banque Ville-Marie et les conséquences que cette chute pouvait amener à sa suite.

Ce n'est donc pas sans motif que, depuis longtemps, la banque d'Hochelaga tient en réserve un montant d'actif considérable pour parer à toutes les éventualités. Cette partie d'actif qui était de \$2,777,000 au 30 juin a été élevé à \$3,352,000 sans perte de temps à partir du jour où des rumeurs de mauvais augure ont commencé à circuler sur la banque Ville-Marie.

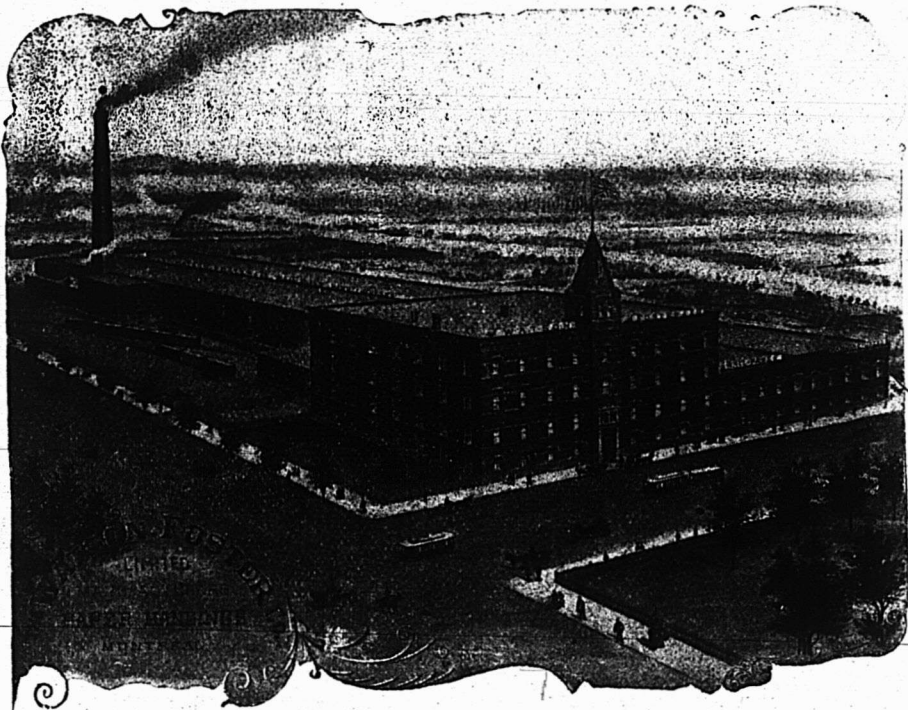
Tout est possible, même l'in vraisemblable, dans les moments de panique.

Nous en avons une preuve évidente ; car, quel est l'homme sensé qui se serait jamais imaginé que la chute d'une banque depuis longtemps condamnée, comme l'était la Banque Ville-Marie, amènerait devant les guichets de la Banque d'Hochelaga une nuée de déposants venant réclamer leur argent ? Il est vrai de dire que la Banque Jacques Cartier ayant à son tour fermé ses portes, l'affolement est devenu gé-

La Compagnie Watson-Foster

(LIMITÉE)

..MONTREAL..



La Manufacture de Tapisserie la plus Moderne du Continent.

Nos Papiers peints pour 1899-1900 se recommandent au commerce pour les raisons suivantes :

Elégance des dessins—Nouveauté et Richesse des Couleurs—Mérite artistique—Haute qualité des matériaux employés dans leur fabrication—Assortiment le plus considérable et complet en Amérique.

Prix adaptés aux besoins du pays et défiant toute concurrence.

néral dans le public qui a ses épar-
gnes dans les banques.

Cela prouve encore que, si solide qu'elle soit sur ses bases, une institution de crédit ne peut compter, à certains moments, que sur le fruit de sa prévoyance pour faire face à l'orage.

La Banque d'Hochelaga s'est mon-

trée, comme toujours dans le cours de son existence, à la hauteur de la situation ; les résultats de sa sagesse et de sa prudence se font déjà sentir par la confiance grandissante dont elle est l'objet. Ce que nous pouvons dire de mieux c'est que cette confiance est méritée.

LA BANQUE VILLE-MARIE

Le rapport publié par la *Gazette du Canada* sur la situation des banques laisse de côté la banque Ville-Marie, il nous est donc impossible de rien dire au sujet du bilan de cet établissement. Maintenant que les liquidateurs définitifs sont nommés, nous pouvons espérer que, comme le veut la loi, un état de la situation de la banque sera adressé au gouvernement dans la quinzaine. Il nous faudra donc attendre encore au moins ce temps avant d'avoir une idée exacte de l'actif et du passif de la banque Ville-Marie.

D'après ce qui a déjà transpiré de l'étude encore incomplète des livres, les créanciers ne peuvent guère espérer recevoir plus de 50 pour cent du montant de leurs créances après que la circulation aura été rachetée.

Nous félicitons les créanciers de la banque d'avoir obtenu de la Cour que les deux liquidateurs provisoires, MM. Kent et Garand soient maintenus définitivement dans leur position de liquidateurs.

M. Kent est un homme d'une ho-

norabilité partout reconnue ; il possède la science des chiffres, connaît les secrets de la comptabilité et a, en outre, l'avantage d'offrir aux créanciers de la banque des garanties aussi bien pécuniaires que morales.

M. Garand est un banquier très honorablement connu. Très versé dans les questions de comptabilité et de finances, il lui sera d'autant plus facile de voir clair dans les écritures de la banque Ville-Marie qu'il a, dans le passé, été l'un des principaux employés de cette banque. Moralement et financièrement parlant, M. Garand était tout désigné pour être l'un des liquidateurs.

Pour répondre au vœu exprimé par la minorité et, conformément à la loi, la Cour a cru devoir nommer un troisième liquidateur, M. Odilon Dupuis. Il est fâcheux que le juge n'ait pu se rendre au désir manifesté par la presque totalité des déposants qui ne voulaient que deux liquidateurs afin d'éviter les frais onéreux et inutiles que nécessite la nomination d'un troisième.

Régistre de Caisse

•••• (Hamilton Cash Register) ••••

L E RÉGISTRE DE CAISSE "HAMILTON" est le registre de caisse national (National Cash Register) avec tous les perfectionnements les plus récents.

Régistres en tous genres et de toutes manufactures, Régistres Autographes, "Cash Carriers," etc. achetés, vendus, échangés et réparés. Le "Hamilton" est le Régistre anti-monopoliste du jour.

Construit sur l'honneur. Vendu sur principes. Appuyé sur une garantie qui signifie quelque chose, des milliers de références des marchands les plus connus du Canada.

Permettez-nous de vous faire examiner le "Hamilton" avant que vous donniez votre commande.

Toutes les dernières nouveautés en fait d'a-meublements de magasin.

HAMILTON 
BRASS MFG. Co.

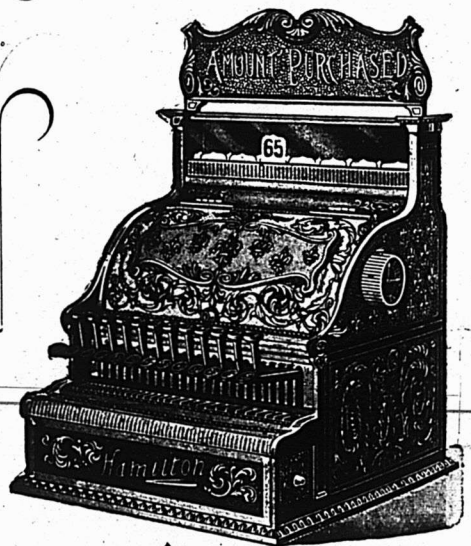
HAMILTON, Ont.

BUREAU A TORONTO:

82, RUE KING, OUEST.

BUREAU A MONTREAL:

1782, RUE NOTRE-DAME.



LA SITUATION DES BANQUES

Un supplément à la *Gazette du Canada* nous fournit le rapport des banques incorporées à la date du 31 juillet.

La première chose qui nous frappe dans ce rapport est l'absence totale des chiffres concernant la Banque Ville-Marie. Nos lecteurs savent que le gouvernement a acquis la certitude que cette banque lui avait fourni un faux rapport de sa situation et que les signataires de ce rapport ont actuellement à répondre de leur délit devant les tribunaux.

Il est probable que les liquidateurs pourront remettre au ministère des finances un rapport fidèle assez à temps pour l'impression de l'état des opérations des banques au 31 août.

En attendant que cette banque figure à nouveau sur les rapports compilés par le gouvernement et afin que la comparaison mensuelle que nous faisons des chiffres des banques n'en souffre pas, nous avons enlevé des chiffres du mois de juin ci-dessous ceux afférents à la banque Ville-Marie.

En conséquence, les différences en plus ou en moins que nous relèverons plus loin ne seront pas entachées par les chiffres fantaisistes de la dite banque.

Une autre remarque s'impose par la suite de la suspension de paiements de la banque Jacques Cartier, dont les chiffres sont inclus dans les totaux que nous donnons plus bas ; c'est que sa situation s'est trouvée modifiée par suite de la course qui a eu lieu à ses guichets. Nos lecteurs trouveront dans une autre colonne le rapport particulier de cette banque.

Ces remarques faites, nous procéderons, comme d'habitude, à l'examen des changements survenus dans le passif et l'actif des banques.

La circulation a augmenté en juil-

let contrairement à ce qui se passe d'habitude. En effet, juillet est un mois généralement calme au point de vue des affaires et nous ne voyons guère pour justifier une augmentation de \$1,400,000 dans la circulation du mois dernier que les courses sur les banques Ville-Marie et Jacques-Cartier. Pour preuve, cette dernière seule a remboursé à ses déposants plus de \$1,500,000 et, bien que nous ne puissions donner un chiffre, en ce qui a trait à la première, il a dû être payé un fort montant par la Banque Ville-Marie, moins peut-être dans la course directe que par les chèques qui ont été présentés par le canal des autres banques.

Et nous avons raison quand nous disons que la circulation ne doit pas au mouvement commercial l'augmentation indiquée, puisque, d'une part, les dépôts en comptes-courants, malgré les retraits opérés dans les deux banques plus haut citées, sont en augmentation de près de \$1,500,000 et, d'autre part, le total des escomptes et avances au commerce perd \$1,850,000.

Les dépôts du public productifs d'intérêt sont en augmentation de plus de \$2,750,000, comparative-ment au mois de juin. Cette somme eût été plus forte assurément sans la panique des derniers jours du mois, car non-seulement des dépôts ont été retirés des banques, mais d'autres sommes destinées à y être déposées sont restées entre les mains de leurs possesseurs, comme toujours d'ailleurs dans ces moments d'affolement.

La Banque Jacques-Cartier a dû, pour répondre aux demandes des déposants, emprunter d'une autre banque \$528,016 contre garanties, c'est la somme qui figure au passif sous l'item "dépôts ou prêts d'autres banques garantis."

Le passif de nos banques envers les banques tant anglaises qu'amé-

Vins Oporto et Sherry



— DE LA MAISON —

ROBERTSON BROS & Co.

OPORTO-JEREZ-LONDRES.



Médailles d'Or

LONDRES	1874	PARIS	1867
VIENNE	1873	LONDRES	1862
LYON	1872	MOSCOU	1872
PORT UGUEZA	1874	PHILADELPHIE	1876
PARIS	1878	RIO DE JANEIRO	1880

Marque de Commerce

OPORTO

REBELLO VALENTE

SHERRY

ROBERTSON BROS & Co.



BOIVIN, WILSON & CIE

338 RUE ST-PAUL, MONTREAL.

Seuls Agents pour le Canada.

ricaines a été réduit de \$550,000 environ.

D'autre part, à l'actif de nos institutions financières les banques étrangères figurent ensemble pour un total de \$33,952,015, soit une augmentation de plus de \$2,100,000 sur le chiffre précédent.

Mais ce n'est pas seulement sur cette partie de l'actif immédiatement réalisable que nous constatons une augmentation.

En effet, après la chute de la banque Ville-Marie les déposants des banques, les petits déposants surtout, étaient irrités et la prudence commandait aux administrateurs de nos institutions financières de se tenir en éveil contre la panique menaçante. Nous voyons par une augmentation considérable dans l'actif immédiatement réalisable, — augmentation qui dépasse \$6,600,000 — que les mesures nécessaires pour parer aux éventualités ont été prises par une bonne partie de nos banques.

Voici le tableau résumé de la situation des banques au 30 juin et au 31 juillet derniers :

PASSIF.	30 juin	31 juillet
	1899	1899
Capital versé.....	\$63,194,465	\$63,390,653
Réserves.....	28,946,908	29,114,793
Circulation	\$ 38,835,838	\$40,270,100
Dépôts des gouvernements.....	7,401,661	5,834,952
Dépôts du public remb. à demande.....	91,618,214	93,080,103
Dépôts du public remboursables après avis..	165,285,796	168,044,220
Dépôts ou prêts d'autres banques garantis.....	42,000	528,016
Dépôts ou prêts d'autres banques non garantis..	3,529,152	3,923,984
Balances dues à d'autres banques au Canada...	144,822	153,629
Balances dues à d'autres banques à l'étranger...	684,932	598,017
Balances dues à d'autres banques en Angleterre.	6,536,052	6,066,940
Autres dettes.....	485,087	672,004
Totaux du Passif....	\$314,563,637	\$319,172,045
Augmentation		\$4,608,408

ACTIF.

Espèces.....	\$ 9,223,911	9,114,677
Billets du Dominion....	16,899,764	17,393,073
Dépôts en garantie de la circulation.....	1,998,033	2,072,615
Billets et chèques d'autres banques.....	10,843,198	10,931,766
Prêts à d'autres banques en Canada, garantis....	42,646	595,373
Dépôts faits à d'autres banques au Canada....	3,608,639	3,568,741
Dû par d'autres banq. sur échanges journaliers...	274,514	423,215
Balances dues par banques étrangères.....	21,667,828	21,672,107
Balances dues par banques anglaises.....	10,168,878	12,279,908
Obligations fédérales....	4,898,019	4,945,892
Valeurs mobilières.....	31,020,744	34,135,229
Prêts sur titres et valeurs Escomptes et avances en cours.....	249,601,904	247,747,500
Prêts aux gouvernements	3,150,714	1,941,897
Effets en souffrance.....	2,022,871	2,160,321
Immeubles.....	1,757,490	1,766,908
Hypothèques.....	583,161	576,479
Immeubles occupés par les banques.....	5,945,580	5,968,422
Autres créances.....	2,340,010	4,481,902
Totaux de l'Actif....	\$406,663,895	\$412,597,714
Augmentation.....		\$5,923,819

La valeur de l'espace — dans les journaux — dépend de ce que l'on y met.

Humidité des murs

Pour prévenir l'humidité des murs, si nuisible à la conservation des papiers de tenture, préparer une solution de : cire jaune, 100 grammes, essence de térebenthine, 4 kilogrammes, que l'on garde sur des cendres chaudes pour qu'elle reste bien liquide. Après avoir gratté le mur humide, chauffez-le avec une coquille de charbons en feu : une fois la place sèche, étendez aussitôt la composition avec un pinceau ; elle pénètre dans les pores, et le mur se refroidissant, elle se solidifie. Recommencer pour toute la surface humide, de la même manière, et, une fois qu'elle a été traitée ainsi, on peut retapisser sans crainte.

— MAISON DE GROS EN —

EPIGERIES, VINS ET LIQUEURS

Importations directes des lieux de provenance, de tous les articles qui font l'objet de son commerce. Assortiment complet en marchandises de première nécessité, telles que

Thés, Cafés, Suèpes, Mélasses, Sirops, Fruits Sees, Poissons, Etc.

Grande variété de fines denrées, et choix considérable de Vins et Liqueurs des meilleures marques dont elle a le monopole de plusieurs.

HUDON, HEBERT & CIE,

41 rue St-Sulpice, et 22, rue De Bresoles,
MONTREAL.

Voyez à ce que vous trouviez la marque du

“TREFLE”

sur votre

TABAC A CHIQUER

Il est toujours digne de confiance, de fabrication et d'arôme uniformes, et il vous donne un meilleur profit que les autres tabacs à chiquer.

En vente chez votre
fournisseur de gros.



Vendu en 5ms et 10ms de lb.
Prix : 41c. la lb.

The Joliette Tobacco Co.

JOLIETTE, P. Q.

F. W. HUDSON & GIE, Agents pour l'Ontario, TORONTO, Ont.

COMMERCE, INDUSTRIE ET FINANCE

Nous apprenons que les plus importantes maisons de fabrication de machines à coudre de différentes contrées, viennent d'augmenter sensiblement le prix des machines.

Ceci tient à la cherté des matières premières et à la main-d'œuvre qui a subi une augmentation notable.

Les fontes, fers, aciers ont en effet augmenté dans de telles proportions que les fabriques ne trouvaient plus un bénéfice rémunérateur.

M. Joseph C. Gagné, comptable à la Banque d'Hochelaga a épousé, lundi dernier, Mademoiselle Emma Archambault, fille de M. l'Echevin Archambault de Montréal.

Les jeunes époux, après une messe en musique, ont pris le déjeuner à la résidence de M. Archambault et sont partis pour un voyage aux Chûtes Niagara.

Il est vraiment étonnant de lire tout ce que l'on imprime au sujet des souliers et de leur effet sur les pieds.

Le commis d'un grand magasin de chaussures disait ces jours-ci à une jeune fille que les pantoufles faisaient un tort considérable aux chevilles, les élargissaient et les rendaient noueuses, ce même commis ajouta que les chevilles avaient besoin d'être supportées, et que, par conséquent, le port des pantoufles constituait une mauvaise chose pour les femmes.

Pourquoi les chevilles auraient-elles besoin d'un tuteur alors que la nature ne leur en a pas donné ? Les souliers sont un produit de la civilisation. La nature n'a pas donné de chaussures à l'homme, mais elle l'a gratifié d'os solides et de muscles

non moins solides pour maintenir pieds et chevilles en forme. Lorsque les chevilles ont besoin d'un support, c'est par suite de conditions artificielles existant dès le jeune âge. Dans certaines contrées, là où garçons et filles vont pieds nus jusqu'à l'adolescence, on ne voit aucune cheville ni aucun pied déformés.

Souliers et pantouffes sont et seront toujours d'excellentes chaussures pour l'été et seront partout portés par les femmes. Les pantoufles pour l'intérieur et les souliers pour l'extérieur.

La première consignation de raisins de Valence, envoi de MM. Oliver & Co. est attendue dans les premiers jours de la semaine prochaine. C'est la maison L. Chaput, Fils & Cie, qui est consignataire de ce premier lot de raisins nouveaux qui arrivent à Montréal. Les derniers avis reçus disent que la qualité en est très belle.

Les succès commerciaux de l'Allemagne sont-ils le résultat de l'organisation de son enseignement commercial, ou celui-ci ne s'est-il développé qu'en raison même de ces succès ? C'est là une question qu'il est assez difficile de résoudre.

Quoi qu'il en soit, il est toujours intéressant de savoir de quels soins est entouré chez les allemands cet enseignement spécial.

o Les *Handelsschulen* (écoles de commerce) de l'empire sont de deux degrés. Le degré inférieur est représenté principalement par les *Kaufmannische Fortbildungsschulen* (écoles pour la propagation des connaissances commerciales) et par les *Lehrlingsschulen* (écoles d'apprentis) où l'enseignement est limité en moyenne à une durée de dix heures par semaine.

Pétillante. Quoi ?

La Poudre de Gelée "Pure Gold"

Jusqu'au moment de la publication de ce numéro du PRIX COURANT, elle n'a pas de rivales pour les qualités énumérées ci-après :

Sa transparence brillante,
La pureté de ses ingrédients,
Sa saveur délicieuse,
Sa couleur naturelle.

Elle se vend rapidement et donne de bons profits. Vous en avez probablement. Sinon, vous devriez en commander à la

THE PURE GOLD MFG. CO., Limited,

Ecrivez-nous pour notre livre de recettes.

31-33 Front St. East, TORONTO.

"Bon Empois"

Le mot "bon" a perdu sa signification, appliqué à l'empois—il est devenu trivial pour avoir été trop employé. L'Empois Pur doit être quelque chose de plus que simplement "bon" aujourd'hui, pour permettre à l'épicier de conserver sa clientèle, et, du fait que nos plus

anciens clients sont nos meilleurs clients actuellement, nous concluons que l'Empois Edwardsburg peut en toute sécurité réclamer le droit d'employer le mot "meilleur."

Examinez-le à n'importe quel point de vue—il est toujours le meilleur. Une expérience d'au-delà de 40 ans dans la fabrication de l'empois, compte lorsqu'il est question de "qualité"—elle compte dans vos profits, dans vos nouvelles affaires, dans votre marche vers le progrès. Cela paie de vendre ce qu'il y a de mieux—des marchandises simplement bonnes ne font pas l'affaire.

Blé d'Inde Préparé de Benson.
 Empois Silver Gloss.
 Empois Enamel de Benson.

Edwardsburg Starch

The Edwardsburg Starch Co., Limited, Cardinal, Ont.

Les employés de commerce, ou les jeunes marchands qui ont recours à ces écoles, étant pris pour les affaires dans la journée, les classes ont lieu le matin ou le soir, et il n'y est question que d'une instruction exclusivement commerciale, comprenant, bien entendu, les langues étrangères modernes. Leur *curriculum* n'est d'ailleurs pas considéré comme d'un niveau assez élevé pour donner aux élèves le bénéfice du certificat qui permet de ne faire qu'un an de service militaire.

En 1891, l'empire allemand possédait 165 écoles pour la propagation des connaissances commerciales, dont 65 avaient été fondées depuis 1885. La Prusse, pour son compte, en avait 77. Actuellement, celle-ci en possède 185 avec 14,935 élèves hommes et 591 élèves femmes.

Quant à l'origine de ces écoles, parmi celles dénombrées en 1891, 13 avaient été fondées par des conseils de ville, 10 par des chambres de commerce, 20 par des associations de marchands et les autres par des sociétés, ou grâce à des dons. L'Etat accordait des subventions à 54 d'entre elles et 68 en recevaient des conseils des villes.

Les *Handels Akademien* (académies commerciales) désignent les écoles commerciales du degré inférieur. Tantôt ce sont des établissements indépendants, tantôt ce sont des annexes d'écoles publiques supérieures.

* **

M. Alphonse Racine et sa famille sont partis pour un voyage d'une quinzaine de jours aux Etats-Unis.

* **

Si les espérances que font concevoir les nouvelles découvertes de minerais de cuivre dans le comté de Shasta (Californie) se réalisent, cette section de l'Etat comptera sous peu une grande richesse de plus :

un syndicat allemand est en train de faire construire dans les environs de Redding une énorme fonderie pour la réduction des minerais de cuivre qui se trouvent en grandes quantités dans les mines du creek Stillwater. Pour faciliter l'exploitation de ces mines une ligne de chemin de fer longue de 12 milles les reliera à la voie du "Southern Pacific," une chute d'eau qui se trouve dans le voisinage actionnera des dynamos qui fourniront à la nouvelle usine la force motrice nécessaire.

* **

La Banque Molson a ouvert une succursale à Valleyfield, P.Q., sous la direction de M. A. Boyer.

La même Banque se proposait également d'ouvrir une autre succursale, dans le courant de la semaine, dans le village de Kingsville, Ont.

* **

Le village de *Uschak*, où sont fabriqués les plus renommés tapis de Smyrne, se trouve dans la province de *Brussa*, mais comme c'est le marché de Smyrne qui lance cette marchandise dans le commerce, les tapis ont pris le nom de cette dernière ville.

A *Uschak*, dans un millier de maisons, travaillent environ 3,000 ouvrières à ces tapis.

Tous les tapis d'Orient sont fabriqués par des femmes et surtout par des petites filles, souvent en très bas âge.

Le travail, qui n'exige que de l'attention et de la pratique, est payé d'une façon dérisoire.

A *Uschak*, le travail d'un ouvrier lui rapporte en moyenne 8 centins par jour.

Le prix de vente de tapis épais varie de \$3.00 à \$6.00 le mètre carré.

* **



LA SOUPE AUX TOMATES DE HEINZ EST
UN MÉLANGE PARFAIT DE BELLE CRÈME
PURE ET DE TOMATES. C'EST UN ARTICLE
DE VENTE FACILE POUR LES ÉPICIERS...

IL Y A 57 VARIÉTÉS DE PICKLES ET DE
PRODUITS ALIMENTAIRES PURS DE HEINZ

AGENTS CANADIENS :

Hudon, Hébert & Cie, Montréal. H. P. Eckardt & Co., Toronto.



REGLISSE



La Réglisse Y & S, 4, 6, 8, 12 ou 16 batons à la livre, empaquetée dans des
feuilles de laurier, 25, 50 et 125 lbs net à la caisse. Il n'y a rien qui fasse un éta-
lage plus attrayant chez les pharmaciens qu'une caisse de cette marchandise. Ventes
promptes et profits très rémunérateurs. Les préparations à la réglisse de YOUNG &
SMYLIE sont délicieuses comme bonbons.

En vente chez tous les pharmaciens de gros. Catalogues illustrés sur demande.

Etablis en 1845

Young & Smylie, Brooklyn, N.Y.

On fabrique, à Uschak, des grands et des moyens tapis ; les plus grands se font dans le village de " Kula "

A Goerdes, on fait surtout la taille de 1 m. 55 à 2 mètres de longueur sur 1 m. 20 de largeur.

Le travail est très fin, de belles nuances, avec des dessins persans.

Comme quatrième centre de production, il y a le village de *Demird-schi*.

Les tapis de Kula et de Demird-schi sont les plus estimés et les plus chers. Le mètre carré coûte de \$4.00 à \$6.00.

Il y a même des qualités extraordinaires qui vont à \$12.00 et même quelquefois jusqu'à \$24.00 le mètre carré.

Les tapis sont conduits à la station la plus proche et, de là, sont expédiés par chemins de fer à Smyrne.

Les tapis sont roulés en balles de 280 livres, couverts avec des peaux chèvres et chargés à dos de chameaux.

Quand les tapis sont trop grands pour être roulés, on les pose sur les chameaux comme une couverture.

A Smyrne, les tapis sont déballés, battus, brossés et remballés de nouveau.

On les expédie ensuite dans le monde entier, en balles de 560 à 600 livres.

* **

MM. James Coristine, C. Coristine, B. W. Grigg, D. B. MacPherson, C. B. Carter, C. R., de Montréal, ont été incorporés sous le titre de " Jas. Coristine & Co., Ltd. " pour la manufacture de chapeaux, casquettes, fourrures, etc., à Montréal. Capital : \$300,000.

* **

Des capitalistes de Chicago vont acheter la fabrique de ciment de Colton (Californie) et développer sa production mensuelle qui serait actuellement de 8,000 barils. Ce ci-

ment se vend à raison de \$2.85 le baril alors que le ciment importé vaut de \$3 à \$3.10. Le produit californien qui, naturellement, est d'une qualité inférieure aux portlands belges, français et anglais s'écoule assez facilement en cet état, au plus grand mécontentement des capitalistes qui font construire.

* **

Pour les amateurs de théâtre, un mot en passant.

L'ouverture du Her Majesty's Theatre aura lieu le 11 septembre —un lundi—pour les débuts de la troupe Jefferson De Angelis dans un opéra comique nouveau, dont on dit grand bien : " The Jolly Musketier " par Stanislas Stange et Julian Edwards.

M. et Mme Murphy ont eu la main heureuse dans le choix de leur pièce d'ouverture.

* **

Par suite de la concurrence excessive existant actuellement, les épiciers de gros de Toronto se sont syndiqués et ont formé une compagnie pour la fabrication du savon.

Le nouveau syndicat sera connu sous le nom de The Empire Soap Company, au capital de \$100,000.

Des pourparlers sont engagés pour l'achat de The Mimico Soap Works.

Les directeurs de la nouvelle compagnie sont : MM. Hugh Blain, William Once, jr., John S. Davidson, Toronto ; H. C. Beckett, Hamilton, et d'autres marchands de gros bien connus.

* **

La prochaine récolte des raisins en Sicile : Le consul de France à Messine écrit que les nouvelles qui parviennent sur l'état des vignobles dans l'Italie continentale sont peu satisfaisantes pour les régions du nord, favorables pour celles du centre, excellentes pour le midi.

La Qualité Ne varie Jamais

La haute qualité, la propreté et la saveur riche et délicate du poisson frais ne varie jamais avec la marque "Thistle" de Haddocks fumés.

La raison en est que les poissons ne sont pas préparés à la hâte—chaque pièce reçoit la même attention et les mêmes soins sous le rapport du nettoyage, de la conserve et de l'emballage. Pas un seul détail n'est négligé dans la préparation des

Haddocks Fumés Marque "Thistle."

Les meilleurs marchands vendent cette marque.

A. P. TIPPET & Co., AGENTS GÉNÉRAUX,
MONTREAL.

Tous les Epiciers

Qui désirent tenir ce qu'il y a de mieux devraient avoir en magasin les.....

Eaux

Gazeuses

de

Timmons



Médailles et
Diplômes obtenus
pour
l'excellence et la
qualité.

M. TIMMONS & SON

90-92 COTE D'ABRAHAM, QUEBEC.

En Sicile, en particulier, on se promet une récolte très rémunératrice et le déchet qu'aura produit l'oïdium, dans les rares parages où il s'est montré, est jugé insignifiant.

Cette prévision d'abondance prochaine n'est sans doute pas étrangère à la baisse des prix que l'on relève en Sicile.

Cependant d'autres causes expliquent cette tendance du moment : les quantités de vin disponibles dans les campagnes dépassent la moyenne normale du mois de juillet et peu de commandes arrivent des centres ordinaires de consommation.

* **

La question des trusts est toujours à l'ordre du jour aux Etats-Unis, à la suite de l'enquête dont a été chargée une commission fédérale à l'effet de s'assurer si réellement ces associations formidables portent ombrage au développement industriel et commercial des Etats-Unis. L'expert appelé en qualité de témoin devant la commission d'enquête aurait affirmé que les " trusts " ont élevé les prix des marchandises qu'ils contrôlent de 5 à 100 p. c., excepté pour le café et le sucre. Il existe pour ces produits quelque peu de concurrence.

Les prix des tuyaux de fer auraient augmenté de 100 p. c. ; ceux de la ferblanterie et des ustensiles émaillés de 33 p. c. environ ; et de la cuivrierie 60 p. c. ; le " trust " des chaises et fauteuils qui vient de se former a déjà augmenté les prix de 25 p. c. La " United States Rubber Company " (caoutchouc) a avancé ses prix de 14 p. c. ; le 1er mai dernier le " combine " qui contrôle la fabrication du ferblanc a augmenté ses prix de 30 p. c. ; le papier à journaux vaut un quart de cent plus cher par livre ; le papier à livres a augmenté de 5 à 10 p. c., le savon commun de 25 à 50 cents la boîte, les pendules et les montres

de 60 p. c. ; les épingles de 25 p. c. ; les pipes et les brosses de 12½ p. c. ; les peignes de 7½ p. c. ; les rubans de 10 p. c. On exprimait l'avis que les " trusts " devaient être écrasés comme des chenilles !

* **

Dernièrement un écrivain disait que l'énorme accroissement de produits manufacturés qui se produit aux Etats-Unis était dû en grande partie à l'agglomération des capitaux dans les trusts industriels. L'écrivain en question pense que les fabricants ont pu de cette manière réduire assez le prix de revient des produits fabriqués, pour concurrencer les produits étrangers sur tous les marchés du monde. Les faits donnent tort à l'opinion énoncée plus haut. En effet, en règle générale, les trusts qui ont réussi à contrôler le marché national ont fait pauvre figure à l'exportation. Aussitôt qu'un trust est assez puissant pour faire monter les prix au-dessus du niveau de ceux du reste du monde, il ne peut sortir des limites des marchés nationaux et encore en se couvrant de l'importation étrangère, au moyen des tarifs.

L'exportation des produits américains s'est développée avant que l'épidémie des trusts ne s'abatte sur le pays.

L'entreprise individuelle avait déjà donné une impulsion considérable aux affaires des Etats-Unis. Une réunion d'intérêts, un trust en un mot, peut être souvent employé avec succès pour empêcher la disparition immédiate d'une grande affaire, mais c'est l'entreprise individuelle seule qui pousse à l'expansion des affaires.

* **

L'individualité créée, la collectivité ne fait que conserver. Le point faible dans la direction des trusts est le manque d'initiative.

Les Sirops "True Fruit"



de SMITH, pour fontaine, et ses
fruits écrasés n'ont pas de rivaux.

En vente chez presque tous
les meilleurs Jobbers des
Etats - Unis et du Canada.

The J. HUNGERFORD SMITH CO.,
LIMITED

TELEPHONE
239.

MANUFACTURIERS - CHIMISTES,

Manufacture : 19, 21, 23 rue Alice,

Toronto, Ont.

EXIGEZ LES CELEBRES...

Spécialités

Tabacs en Poudre :

Rose et Fève,
No X Rose
Extra,
No 1 Rose,
No 2 Naturel,
No F 2 Naturel
et Fève,
Merise.

Tabacs en Feuilles,
Cigares,
Cigarettes.



Tabacs en Poudre

FRECHETTE

Vendus garantis
par les manufacturiers.



MILLER & LOCKWELL

Québec,

ECHANTILLONS ENVOYÉS GRATUITEMENT SUR DEMANDE.
EN ENVOYANT VOTRE COMMANDE, S. V. P. MENTIONNEZ CE JOURNAL

Le succès est atteint par la sagacité et les efforts individuels immédiatement suivis d'une action énergique. Les grands industriels, les grands commerçants, étudient la marche des événements, les conditions des marchés et agissent au moment opportun. Il arrive fréquemment maintenant qu'une grande affaire fondée par le génie individuel est reprise par un *trust*, mais il arrive rarement que la corporation ou *trust* garde le même degré de vitalité que le fondateur avait insufflé à l'affaire.

Nous vivons à une époque de grandes entreprises et celui qui ne met en action que de faibles moyens a peu de chance de succès.

Beaucoup des affaires du pays sont faites par des maisons ayant pris la forme corporative. Les *trusts* industriels sont exposés à la critique à cause de l'abus qu'ils font du pouvoir corporatif; ils sont essentiellement faibles par suite de leur *surcapitalisation* excessive et la direction qui leur est imprimée est fatalement inefficace parce qu'elle manque de rectitude et de conviction.

Le ralentissement des affaires est amer au commerçant, mais les résultats d'une bonne publicité lui sont doux.

Les moustiques

sont fort gênants en été et en automne dans le midi de la France. Pour s'en préserver on se sert souvent de pastilles que l'on brûle pour endormir les insectes: un autre procédé consiste à placer, dans la chambre où l'on va se coucher, une lanterne allumée sur les vitres de laquelle on aura mis du miel ou de la glu. Les moustiques, attirés par la lumière, sont faits prisonniers par le liquide qui leur colle les pattes.

LE CAMPBRE A FORMOSE

Le commerce du camphre traverse à Formose une crise grave, et les transactions sont presque nulles. Cette circonstance est due, pour la plus grande part, aux exploits des nombreuses bandes de brigands qui infestent les routes et attaquent à main armée les convois d'argent et de marchandises. A l'approche de la force armée, ces brigands se réfugient dans les montagnes pour réapparaître à la première occasion favorable et continuer leur besogne. Les actes de brigandage sont devenus si fréquents dans ces derniers temps, qu'aucun marchand n'ose envoyer de l'argent dans l'intérieur du pays, de sorte que les exploitations de camphre doivent forcément chômer. De plus un grand nombre de plantations ont été entièrement détruites par les incursions fréquentes, et les négociants étrangers, engagés avec de gros capitaux, ont subi, de ce chef, des pertes très sensibles.

On peut dire qu'un tiers des plantations qui existaient il y a deux ans encore, ne sont plus à même de produire du camphre.

Le produit est dirigé sur le port de Taïnan, d'où il est envoyé à Hong-Kong. Dans le tableau suivant, on a réuni les chiffres relatifs aux quantités exportées dans ces six dernières années.

Années.	Nombre de caisses exportées.
1892.....	4,315
1893.....	6,691
1894.....	12,157
1895.....	10,145
1896.....	8,001
1897.....	3,057

Une caisse contient 1 picul : 133½ livres. — *Foreign Office Annual Series.*



PATE.



PAIN.

Nous publions ci-contre les trois différentes formes d'emballage sous lesquels L'ENAMELINE est placée sur le marché. L'énorme publicité faite en vue de familiariser les ménagères avec son nom permet aux marchands de réaliser des ventes rapides. Ne vous chargez pas de marques peu connues — c'est du stock mort.

J. L. PRESCOTT & CO., NEW-YORK.



LIQUIDE.

Le Temps des Récoltes...

Il nous reste encore un bel assortiment de

Faux Américaines et de Faux Canadiennes

Demandez nos prix, ou, ce qui est encore préférable : venez examiner nos marchandises; vous y trouverez satisfaction et profit.

- - L. H. HEBERT - -

Importateur de Ferronneries, - 297 et 299 Rue St-Paul, Montreal.

REVUE COMMERCIALE

ET FINANCIÈRE

FINANCES

Montréal, 24 août 1899.

Des liquidateurs ont été nommés par la Cour pour procéder dans l'affaire de la Banque Ville-Marie.

On connaîtra donc bientôt la situation réelle de cette banque qui a jeté tant de trouble sur notre marché financier.

La Banque Jacques-Cartier cherche encore le nombre de signatures qui lui semblent nécessaires pour pouvoir tenter de reprendre les opérations. L'ouverture des portes de cette banque est donc subordonnée à la confiance qu'auront les déposants dans le bureau de direction. La crainte, en certains cas, pourrait peut-être remplacer la confiance et procurer quelques signatures. Cependant, nous doutons fort de la réussite du projet des directeurs, car il y a déjà longtemps que la chasse aux signatures est commencée.

La Bourse de Montréal s'est un peu réveillée aujourd'hui, pour la première fois depuis longtemps. Il aurait même semblé, un moment, qu'on était revenu aux beaux jours d'autrefois. Dans l'ensemble, on peut dire que le marché aux valeurs est ferme. On s'en apercevra à nos cotes ci-dessous.

L'action de la Royal Electric qui avait fléchi depuis quelque temps, reprend l'avance qu'elle avait perdue. Elle a gagné 6 points depuis notre dernière cote.

Le tableau suivant permettra de comparer les prix des dernières ventes avec ceux des ventes précédentes.

	Ventes précédentes	Dernières ventes
War Eagle.....	\$3.60	\$3.57
Payne Mining.....	1.35	1.38
Republic.....	1.25½	1.28
Montréal & London.....	0.50	0.58
Chars de Montréal.....	322	324
do Toronto.....	116	117
Twin City.....	65½	64½
“ pref.....	138½
C. P. R.....	95½	97½
Montréal Telegraph.....	172
Duluth, pref.....	13	15½
“ com.....	5½	5½
Dominion Cotton.....	108	107½
Coloured Cotton (actions)	80
“ “ (bons) ..	101
Montreal Cotton.....	161	160
Merchants Cotton.....	145
Rich. et Ontario.....	110½	113

Royal Electric.....	179	185
Gaz de Montréal.....	203
Loan & Mortgage.....	140
Cable Commercial.....	184½
Dominion Coal com.....	50½	55
“ “ pref.....	116½
“ “ (bons)	108	111
Bell Telephone.....	192½
Heat and Light.....	25	27½
Ottawa Electric.....	100
Halifax tram.....	104½	112

Quelques actions de banques ont changé de mains aux prix suivants :

Banque de Montréal à.....	261½
“ des Marchands à..	170½
“ de Québec à.....	127
“ d'Hochelaga.....	152
“ du Commerce.....	153½

COMMERCE

En général, on sent une reprise des affaires en vue de l'automne. D'habitude, cette reprise se fait on peut attendre à cette époque de l'année.

L'arrivée de grains de la nouvelle récolte que nous signalons d'autre part va, assurément, encore hâter le mouvement, du moins à l'exportation.

Quant aux importations, le chiffre est plus élevé depuis le commencement du mois, que pendant la période correspondante du mois d'août 1898, tellement, que la douane compte percevoir un montant de droits plus élevé de \$80,000.

Cette augmentation des importations est une preuve de plus de la confiance qui règne dans le monde commercial au point de vue des affaires futures.

Pour le présent, il n'a pas à se plaindre des opérations antérieures puisque les collections vont à souhait.

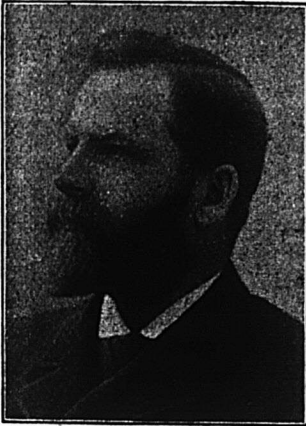
Cuir et peaux—La semaine dernière, nous prévoyions une hausse sur les gros cuirs à semelle. La tannerie ayant augmenté ses prix, le commerce de gros a été obligé de les suivre. Nous modifions en conséquence nos cotes des cuirs à semelle.

Il est à remarquer que l'augmentation des cuirs au Canada se fait en sympathie avec la hausse aux Etats-Unis.

Les peaux vertes de bœuf sont sans changement à 9c, 8c et 7c la livre respectivement pour les Nos 1, 2 et 3. On ne cote plus les peaux de veau que 10c pour le No 1 et 8c pour le No 2.

Les peaux d'agneau en laine ont monté de 10c ; on les paie 40c aux bouchers.

Draperies et nouveautés—Nous disons en tête de cette revue que le mouvement pour les ventes d'automne commence à se dessiner d'une façon assez remarquable. C'est surtout pour le com-



TELEPHONE BELL, MAIN, 907.

J. A. VAILLANCOURT

Marchand de

Beurre, Fromage, Provisions

Achète aux plus hauts prix du marché, et vend à commission tous les produits de la ferme.

Avances libérales sur consignations.
Fournitures générales pour beurreries et fromageries.

Spécialité de tinettes pour beurreries... Boîtes paraffinées de 56 lbs. pour l'expédition du beurre.

Sels HIGGINS, ASHTON et WINDSOR, les meilleurs pour beurreries.

333 et 335 Rue des Commissaires, - MONTREAL.

Etablis en 1856.

Adresse par cable "Hodgson," Liverpool.

HODGSON FRERES

27 & 29, rue Stanley,

LIVERPOOL, Angleterre

Marchands à Commission. Provisions Canadiennes. Provisions Générales.

..... Facilités spéciales pour l'écoulement directe du.....

BEURRE ET FROMAGE

aux consommateurs anglais aux plus hauts prix du marché.
Avances libérales faites sur consignations qui peuvent nous être envoyées directement ou par L'INTERMEDIAIRE de

MM. Abrm. Hodgson & Sons, Mercantile Exchange Bldg., New York, E. U. A.
Hodgson Brothers, 65-69, rue William, Montréal.

MAISONS A MONTREAL, ST-HYACINTHE, LAWRENCEVILLE ET COWANSVILLE

merce de marchandises sèches que nous faisons cette réflexion.

Épiceries, vins et liqueurs. — Comme nous l'avons dit la semaine dernière, les raffineurs ont cessé de livrer la qualité de sucre jaune autrefois coté à \$3.60, il n'en existe plus à moins de \$3.65; c'est par erreur que nos imprimeurs n'ont pas changé le prix à nos cotes.

Nous rectifions le prix du poivre noir rond qui est en hausse. Nous le cotons de 15 à 16c au lieu de 13 à 14c.

Les clous ronds sont moins chers: nous les marquons de 10 à 12c la livre.

Les arachides (*pea-nuts*) font une nouvelle avance de $\frac{1}{2}$ c. On n'en trouve plus à moins de $7\frac{1}{2}$ c la livre.

Dans les conserves, on offre maintenant à arriver les bleuets à 80c la doz. de boîtes et le saumon de la Colombie, marque Horse-Shoe de \$1.32 $\frac{1}{2}$ à \$1.35 la doz. de boîtes.

Les chandelles de parafine et de spermaceti ont fait une avance depuis la formation d'un *trust* en Angleterre. On cote celles de parafine de 11 à 11 $\frac{1}{2}$ c et celles de spermaceti de 10 à 10 $\frac{1}{2}$ c la livre.

Or cote, suivant emballage, l'*arrow-root* de 16 à 18c.

Fers, ferronneries et métaux.—La dureté des prix rend les affaires plus difficiles. Les acheteurs se mettent difficilement dans l'idée que les hausses successives qui se sont produites depuis un an vont subsister. En tout état de causes, ils achètent simplement pour leurs besoins immédiats.

Nous avons, cette semaine encore, un nouvel article à la hausse, c'est le fil de fer poli et brûlé. La hausse est de 15c par cent livres.

Dans les métaux, l'étain en lingots vaut de 37 à 38c et en barres de 38 à 39c.

Le fer en barres canadien a haussé à nouveau de 5c à 10c les 100 livres suivant quantité. Nous le cotons de \$2.10 à \$2.15.

Huiles, peintures et vernis.—L'huile canadienne de charbon est en hausse de 1c. On cote 14 $\frac{1}{2}$ c le gallon au char et 15 $\frac{1}{2}$ c au quart et l'huile américaine est ferme, mais sans changement.

Quelques maisons cotent encore l'essence de Térébentine à 75c le gallon, mais on prétend que d'autres demandent 76c et 77c.

Poisson.—Nous avons déjà signalé la possibilité grâce à une bonne pêche, d'obtenir la morue à des prix moindres quand la saison serait un peu avancée. Nous avons été bien renseignés, car la morue verte No 1 en quart que nous cotions alors 2 $\frac{1}{2}$ c la livre, se vend maintenant à 2 $\frac{3}{4}$ c. Les autres poissons sont sans changement.

Salaisons, saindoux, etc.—Les viandes fumées de toute sorte ont toujours une bonne demande.

Quant aux autres, la demande est tranquille, les prix restent les mêmes à nos cotes.

Revue des Marchés

Montréal, 24 août 1899.

GRAINS ET FARINES

MARCHES ÉTRANGÈRES

Le câble donne comme suit l'état des principaux marchés européens à la clôture, hier:

Blé à la côte, acheteurs indifférents; blé d'Inde sans affaires; blé en route, plus-tranquille, avec à peine de la demande; blé d'Inde facile; parties blé du Manitoba No 1 dur, sur vapeur, septembre, 29s 1 $\frac{1}{2}$ d; blé d'Inde du Danube disponible, ex-navire, 18s 6d; blé d'Inde américain mélangé, ex-navire, 16s 9d; avoine sans barbes américaine, août, 13s 6d; avoine mélangée canadienne, septembre, 14s 6d; avoine de Russie, en route, 14s 6d; blé anglais, Mark Lane, ferme avec affaires modérées; blé étranger, sans changement; blé d'Inde américain, Mark Lane, faible avec de moins en moins d'affaires; blé d'Inde du Danube tranquille, mais soutenu.

A Liverpool, blé, disponible, ferme; blé d'Inde, tranquille; blé No 1 Standard de Californie, disponible, 6s 0 $\frac{1}{2}$ d à 6s 1d; No 2, rouge d'hiver, disponible, 5s 10d; blé du printemps No 2, 6s 1 $\frac{1}{2}$ d. Sur livraison future: blé, soutenu; sept., 5s 10 $\frac{1}{2}$ d; déc. 6s $\frac{1}{2}$ d; blé d'Inde, tranquille; sept. 3s 4 $\frac{1}{2}$ d; oct., 3s 4 $\frac{1}{2}$ d; déc., 3s 5d; blé d'Inde américain, mélangé, disponible, nouveau, 3s 4 $\frac{1}{2}$ d; vieux, 3s 4 $\frac{1}{2}$ d.

A Anvers, le blé disponible, soutenu; blé rouge d'hiver, No 2, 16 $\frac{3}{4}$ s.

Paris — Blé, ferme; août, frs. 19.75; nov., frs. 20.80; farine, ferme; août, frs. 42.60; nov., frs. 27.85.

Les marchés américains ont été mieux tenus cette semaine à part quelques réactions partielles qui cependant n'ont jamais ramené le prix du blé au-dessous de celui coté à la fin de la semaine dernière, les marchés ont été généralement fermes.

Hier on revenait tout près du plus haut cours de la semaine après les fortes ventes des jours précédents.

Avec les achats de la meunerie, une bonne demande à l'exportation, qui ont concouru à l'avance, est venu s'ajouter

Téléphone Bell Main 2461.
Téléphone des Marchands 238.

...Boite Poste 62.

N. F. BEDARD

MARCHAND ET COMMISSIONNAIRE EN

BEURRE, FROMAGE, ŒUFS, Etc.

ET NEGOCIANT DE

Fournitures et Matériaux pour les Fromageries et Beurreries

BOIS DE BOITE A FROMAGE, PROVENANT DES MEILLEURS MOULINS D'ONTARIO.

Cotations spéciales pour quantités d'un char ou plus livrées dans toutes les parties de la province.

Ganistre **EMPIRE STATE**, SANS RIVALE
AU CANADA
PRIX MODÉRÉS ET CONDITIONS FACILES.

N. F. BEDARD, 32-34 rue Foundling, Montreal

A. A. Ayer & Cie

...Exportateurs...

de **BEURRE** et de
FROMAGE

Ne vendez pas votre beurre ou votre fromage sans avoir, d'abord, communiqué avec nous ou avec un de nos agents. ● ● ● ● ● ● ● ● ● ●

TELEGRAPHIEZ, TELEPHONEZ OU ECRIVEZ

ENTREPOTS FRIGORIFIQUES :
GOIN DES RUES ST - PAUL
c/1 ST-HENRI

Téléphone
à longue
distance,
MAIN
1757

BUREAUX:
No 576, RUE SAINT-PAUL,
MONTREAL

un facteur de hausse : les pluies persistantes dans le Nord Ouest qui retardent la récolte et causent des dommages.

On cotait hier, le blé disponibles sur les différents marchés des Etats-Unis :

Chicago, No 2, rouge.....	74½
New-York, No 2, rouge.....	78½
Duluth, No 1 du Nord.....	71½
Détroit, No 2, rouge.....	74

Les principaux marchés de spéculation ont fermé comme suit à la date d'hier :—

	Sept.	Déc.
Chicago.....	72½	74½
New-York.....	76½	79½
Duluth.....	71½	72½
Détroit.....	74½	77½

Voici les prix en clôture sur le marché de Chicago pour chaque jour de la semaine écoulée pour les livraisons futures :

	Sept.	Déc.
Jeudi.....	71½	73½
Vendredi.....	71½	73½
Samedi.....	72½	74½
Lundi.....	71½	73½
Mardi.....	71½	73½
Mercredi.....	72½	74½

MARCHES CANADIENS

Nous lisons dans le *Commercial* de Winnipeg du 19 août 1899 :

Le marché local continue à être terne avec une demande très limitée. Les gros expéditeurs ne font rien et les acheteurs sont rares.

Le prix du No 1 dur en magasin à Fort William a été aux environs de 70c toute la semaine, 69½c mardi a été le point le plus bas et 70½c, hier, le point le plus élevé.

Le No 2 dur et le No 1 du Nord sont à 3½c au-dessous du No 1 dur; le No 3 dur, le No 2 du Nord et le No 1 du printemps sont à 6½c au-dessous du prix du No 1 dur, tous en magasin à Fort William.

Le séché No 2 dur, en magasin à Port Arthur termine la semaine à 64c, et le séché No 2 du Nord à 63½c.

La dépêche de Toronto cote comme suit les marchés d'Ontario à la date d'hier :

Blé : Ferme, le vieux blé rouge et blanc d'Ontario se tient à 70c à l'extérieur, avec vente de 69c à 69½c; le blé rouge nouveau se tient à 69c; le blé dur No 1 du Manitoba s'est vendu à 80c, Toronto et Ouest, quelques ventes sont rapportées à 81c.

Farine : Les exportateurs offrent de \$2.75 à \$2.80 par baril pour Straight roller en sacs des acheteurs; les détenteurs demandant \$2.85. En baril pour consommation locale, on demande de \$3.10 à \$3.15.

Issues de blé : Rares et plus fermes, tenues à \$13 pour son et \$15 à \$16 pour gru aux moulins de l'Ouest.

Avoine : Plus ferme; blanche, vieille, nord et ouest, tenue à 27c, avec offre de ¼c de moins.

Pois : Pour chars de pois nouveaux, à l'extérieur, 52c ont été offerts, mais il n'en est pas offert une grande quantité.

Blé-d'inde : Lent; des ventes de blé-d'inde américain, jaune, sur rail, Toronto ont été faites à 41½c.

Seigle : coté nominalelement de 48c à 48½c, ouest.

Le marché aux grains prend, à Montréal, un peu plus de développement par suite de l'apport d'avoines et de pois de la nouvelle récolte.

On trouvera à nos cotes ci-dessous les prix des vieux grains.

Quant aux nouveaux, on cote : l'avoine de 29 à 29½c à flot, pour lots de char et les pois à 63c; ces prix ont été réalisés durant la semaine.

Les farines de blé ont une meilleure demande, il s'est exporté quelques milliers de sacs de farine du Manitoba et la demande pour le commerce local s'améliore, tant de la part des Provinces Maritimes que de celle de la Province de Québec.

Les farines d'Ontario sont sans changement à nos cotes et l'abondance du blé du Manitoba de la nouvelle récolte a de nouveau fait légèrement fléchir les prix. Il est arrivé à Winnipeg un char de blé nouveau dont la qualité est, dit-on, irréprochable.

Les farines d'avoine toujours en bonne demande sont sans changement à nos cotes.

Quant aux issues de blé, le marché est soutenu avec une bonne demande et les prix sont sans changement.

MARCHÉ DE MONTRÉAL

GRAINS

Blé roux d'hiver, Can. No 2.	\$0 00 à 0 00
Blé blanc d'hiver " No 2.	0 00 à 0 00
Blé du Manitoba No 1 dur...	0 80 à 0 82
" No 2 dur...	0 00 à 0 00
Blé du Nord No 1.....	0 78 à 0 80
Avoine blanche No 2.....	0 30 à 0 32
Blé d'inde Américain.....	0 00 à 0 42
Orge, 48 lbs.....	0 40 à 0 50
Pois, No 2 par 60 lbs.....	0 74½ à 0 75
Sarrasin, par 48 lbs.....	0 50 à 0 52
Seigle, par 56 lbs.....	0 62½ à 0 64

FARINES

Patente d'hiver.....	\$3 75 à 3 90
Patente du printemps.....	3 90 à 4 00
Straight rollers.....	3 30 à 3 40
Forte de boulanger (cité)...	3 60 à 3 70
Forte du Manitoba, seconde	3 05 à 3 10

BOITE DE POSTE 296.

TELEPHONE MAIN 1771.

DUCKETT, HODGE & CO.

Exportateurs de Beurre et Fromage, 55, 57 et 59 Rue William, Montréal.

Nous payons le plus haut prix du marché pour Beurre et Fromage de la première qualité.
 Attention spéciale donnée aux consignations de Beurre et Fromage.
 Prompt retour pour toute consignation. CORRESPONDANCE SOLLICITÉE.

ALEX. W. CRANT

B. de Poste 2321.
 Tel. Main 1263.

Exportateur de Fromage
 et Marchand à Commission,

33, 35 et 37 RUE WILLIAM, MONTREAL.
 2 à 6 HARRISON STREET, NEW-YORK.

Nous payons le plus haut prix du marché pour le meilleur Beurre et Fromage.
 Nous garantissons donner entière satisfaction sur toutes consignations.

Adresse Télégraphique
 "ORPE" Montréal.

Téléphone à longue
 distance, 2208.

JOHN ORPE, Beurre et Fromage.

EXPORTATEUR DE

43 RUE WILLIAM - - MONTREAL.

Beurre et Fromage reçus directement des fabriques, pour la vente à
 Montréal et pour exportation à Londres, Liverpool, Bristol et Glasgow.

Je fais des avances
 libérales.



ENTREPOT FRIGORIFIQUE
 DE PREMIERE CLASSE

ENTREPOTS FRIGORIFIQUES

THE GOULD GOLD STORAGE Co.

Coin des rues des Sœurs Grises et William

Réfrigération au moyen de l'air froid.
 Supérieurement installés dans le centre des affaires, pourvus
 de compartiments spéciaux pour le beurre et le fromage.
 Ventilation parfaite, compartiments alimentés d'un air sec,
 dont le degré de froid est approprié à la nature des produits
 à conserver.
 Nous sollicitons la clientèle des fabricants de beurre et de
 fromage; ils seront pleinement satisfaits de nos services.

Téléphone Bell, Main 3146.



FARINE D'AVOINE

Farine d'avoine standard,
en barils.....\$3 65 à 3 60
Farine d'avoine granulée,
en barils..... 3 65 à 3 70
Avoine roulée, en barils..... 3 65 à 3 70

FROMMAGE

MARCHE ANGLAIS

MM. Hodgson Brothers nous écrivent de Liverpool le 12 août 1899 :

“ La demande a été assez bonne, et en sympathie avec les avis du câble, ont une tendance à la hausse ; les fromages colorés, en particulier, étant plus rares, sont plus chers.

“ Nous cotons aujourd'hui :

Fromage canadien coloré, choix..... 47s 6d à 48s 6d
Fromage canadien blanc choix..... 46s à 47s
Fromage Etats-Unis..... 46s à 47s
Qualités moyennes, suivant qualité..... 35s à 43s

MARCHÉS AMÉRICAINS

Dates. Offres Ventes Prix payés
Boites Boites

Ogdensburg, 19 août 1277 q1q lots 9½c
Watertown, 19 “ 4000 2600 9½ à 9¾c
Canton, 19 “ ... 2000 10 à 10½c
Utica, 21 “ ... 13923 9½ à 10½c
Little Falls, 21 “ ... 5940 9½ à 10c

MARCHÉS D'ONTARIO

Dates. Offres. Ventes. Prix payés
Boites Boites

Brockville, 17 août 3940 5380 10½c
Kingston, 17 “ 1040 200 10½c
Madoc, 17 “ 835 835 10½c
Perth, 18 “ 1389 1389 10½c
Brighton, 18 “ 750 310 10½/16c
Ottawa, 18 “ 776 776 10½c
Iroquois, 18 “ 953 10½c offert
Winchester, 18 “ 655 q1q lots 10½c
Kemptville, 18 “ 170 1070 10½c
Port Hope, 18 “ 1889 1889 10½c
London, 19 “ 1346 460 10½c
Belleville, 19 “ 935 60 10½c
Cornwall, 19 “ 1263 1263 10½ et 10¾c
Ingersoll, 22 “ 412 10¾/10c offert
Woodstock, 23 “ 1992 1 lot 10½c
Peterboro, 23 “ 4300 3465 10¾/16c à 10½c
Napane, 23 “ 1185 1790 10½c
Picton, 23 “ 870 610 10½c
Stirling, 23 “ 1060 1030 10½ et 10¾/16c

MARCHÉS DE QUEBEC

Ormstown, 17 août—Les offres ont été de 795 boîtes. Le tout vendu à une moyenne de 10 3/16c.

Cowansville, 19 août — Il a été offert par 37 fabriques 1584 boîtes de fromage. Les ventes ont été de 1354 boîtes à 10½c.

MARCHE DE MONTREAL

Depuis la semaine dernière, le prix du câble public de Liverpool a avancé

de 6d pour blanc et coloré ; la cote est aujourd'hui de 48s 6d pour coloré et 47s 6d pour blanc.

Le marché, ici, est moins actif que la semaine dernière et malgré la hausse indiquée ci-dessus dans le prix du câble, les cours sont restés stationnaires pour les fromages de la province de Québec, car, comme lors de notre dernière revue, le plus haut que l'on puisse obtenir est de 10½c ; encore faut-il que le fromage soit de qualité absolument irréprochable.

Pour le fromage d'Ontario, le prix extrême est cependant difficile à obtenir à 10½c.

BEURRE

MARCHE ANGLAIS

MM. Hodgson Brothers nous écrivent de Liverpool le 12 août :

“ Le beurre a continué à avancer rapidement et est en bonne demande à prix en hausse.

Nous cotons aujourd'hui :

Crémeries Canadiennes, choix en boîtes, frais..... 100s à 104s
Etats-Unis, choix, tinettes..... 90s à 94s
Ladles et imitation Crémeries, choix..... 70s à 80s
Qualités inférieures..... 60s à 68s
Danois, 1er choix..... 108s à 116s
Cork, Premiers } par { 00s à 88s
— Seconds } cent { 00s à 85s
— Troisièmes } livres { 00s à 78s

MARCHÉS AMÉRICAINS

Canton, 19 août—Les ventes ont été de 1000 tinettes de beurre à 20½c.

Utica, 21 août—Les ventes ont été de 19 paquets de beurre à 20c, 26 do à 20½c et 181 do à 21c.

Little Falls—Les ventes ont été de 26 paquets de beurre de laiterie.

MARCHÉS DE QUEBEC

Ormstown 17 août—Les ventes ont été de 75 boîtes de beurre à 20½c.

MARCHE DE MONTREAL

L'hésitation constatée la semaine dernière est tombée. On ne paie plus rien maintenant en fait de beurre de crémérie au-dessus de 21½c comme on l'a fait précédemment et nous croyons même que ce prix de 21½c est un extrême sur lequel un beurre de choix absolu pourrait peut-être seul compter.

Le cours du marché est, à proprement parler, plus près de 21c que de 21½c. Ceci s'entend pour le beurre en boîtes qui est plus recherché que celui en tinettes qui ne rapporterait guère que 20½c au plus haut.

Il y a à l'exportation un commencement de demande pour le beurre de

NOTRE DEVISE : PROMPT RETOUR SUR TOUTE CONSIGNATION.

BEURRE, FROMAGE, ŒUFS FRAIS, ACHETÉS FERME AU PLUS HAUT PRIX DU MARCHÉ.

Fournitures pour Fromageries et Beurreries. Prix spéciaux pour tinettes et Boîtes à Beurre consignées
directement des Manufactures.

ST-ARNAUD & CLEMENT, 4 rue Foundling, Montreal

C. H. LETOURNEUX, prés. C. LETOURNEUX, vice-prés. J. LETOURNEUX, sec.-trés
LeTOURNEUX, FILS & CIE, Lim., MARCHANDS - FERRONNIERS
Nos. 259, 261, 263 ET 265 RUE SAINT-PAUL MONTREAL

SEL

Stock
Complètement
Nouveau.

N'achetez pas avant d'avoir
obtenu nos prix.

Verret, Stewart & Co.
MONTREAL.

POITRAS & PARADIS

RUES DALHOUSIE et ST-ANDRE

- QUEBEC -

NEGOCIANTS EN GROS de

Correspondance sollicitée. Actuelle-
ment nous avons besoin de plusieurs
chars d'AVOINE.



Farines, Grains, Provisions, Grains de Semence,
Lard, Saindoux, Sel, Piatre à Terre, etc. etc.

LAKE OF THE WOODS MILLING CO., Ltd.

Les moulins à farines les plus parfaits en Canada.

Capacité : 2,500 barils par jour.

Moulins à KEEWATIN et PORTAGE LA PRAIRIE, Manitoba.

Des élévateurs à toutes les localités importantes à blé dans le Nord-Ouest. Toutes sortes de farines
de blé dur, en barils et en sacs. Les prix et les autres informations sont fournis sur demande.

Bureau : Edifice du Board of Trade, MONTREAL.



**FORCE,
COULEUR,
Qualité Uniforme.**

LEITCH BROS., MEUNIER

OAK LAKE, MANITOBA

JOHN WILKINS, Agent - - MONTREAL.

ferme de l'ouest que nous cotons de 15½ à 16c la livre. Cette qualité de beurre laisse évidemment un profit aux exportateurs, tandis que le beurre de crémères dont les cours ont fléchi en Angleterre, ne leur laisse plus une marge suffisante pour les encourager à acheter.

ŒUFS

On nous écrit de Liverpool, le 11 août 1899 :

“Les œufs se vendent lentement, mais à prix fermes. Nous cotons: œufs frais d'Irlande, 6s 6d à 7s 3d; œufs du Continent, 5s 6d à 6s 6d. Œufs du Canada chaulés, pour livraison de septembre à janvier, 7s; ordinaires, 7s 3d à 7s 6d (glycérinés).

À Montréal, les prix restent soutenus avec une bonne demande.

On cote en lots ronds de 13½c à 14c les œufs No 1, et de 11 à 12 pour les Nos 2.

LÉGUMES

Les pommes de terre nouvelles canadiennes valent de 90c à \$1.60 le quart.

Les haricots triés à la main valent de 95c à \$1.00 le minot.

Pour les légumes nouveaux, on cote: Salades, de 15 à 20c la doz; salades pommées 25c la doz. de paquets; choux, de 20 à 25c la doz; carottes 10c la doz de paquets; navets de 15 à 20c la doz; fèves jaunes et vertes 40c le sac; concombres, 1c la doz; tomates, de 25 à 30c la caisse; céleri, 25c à 35c la doz; melons canadiens de \$2.00 à \$3.00 la douzaine; bléd'inde, 3c à 5c la doz; onions, Es. agne, \$2.50 la caisse.

FRUITS VERTS

Les bananes valent de \$1.00 à \$1.25 le régime; les oranges de Rodi se vendent à la caisse de 128 pour \$3.00; celle de 160 à \$3.50 et celle de 200 à \$4.00. Les citrons de Messine varient de \$2.50 à \$3.00 la caisse.

En fruit de saison les cotes sont les suivantes:

Pommes, de \$1.50 à \$3.00 le quart; poires de Californie, \$2.50 la boîte; pêches de Californie, \$1.10 la boîte, et du Canada, 40c à 50c le panier; prunes de Californie \$1.00 à \$1.40 la boîte; prunes canadiennes, 40 à 50c le panier; bluets 75c à 90c la boîte; poires Clapps à \$3.50 le quart; le raisin bleu 35c le panier de 20 lbs; poires Bartlett de \$4.00 à \$4.50.

FOIN PRESSE ET FOURRAGES

MM. Hosmer, Robinson & Co, nous écrivent de Boston le 10 août 1899:

“Les arrivages pour la semaine écoulée sont de 184 chars de foin et 9 chars de paille et 81 chars de ce foin pour

l'exportation. La semaine correspondante, l'an dernier, 145 chars de foin et 14 chars de paille et 9 chars de ce foin pour l'exportation.

Le gros surplus de foin est diminué graduellement vu le faible volume des arrivages, mais nous ne pouvons pas dire que nous avons une bonne demande.

La paille de seigle n'est pas en bonne demande. Il y a une quantité considérable de paille médiocre sur le marché et qui s'écoule lentement.

	Grosses balles.	Petites balles.
Foin, choix	\$15.00 à \$16.00	\$14.00 à \$15.00
— No 1..	14.00 à 15.00	13.00 à 14.00
— No 2..	11.00 à 13.00	11.00 à 13.00
— No 3..	8.50 à 10.00	8.50 à 10.00
— mél.de trèfle.	10.00 à 12.00	10.00 à 12.00
— trèfle.	8.00 à 12.00	

Paille de seigle long.	9.00 à 10.00	
seigle, mêlée	7.00 à 8.00	7.00 à 8.00
— d'avoine	6.50 à 7.00	6.50 à 7.00

À Montréal, le marché au foin présente peu d'activité. Les prix restent stationnaires.

Nous cotons au char à Montréal:

Foin pressé, choix	\$8 00 à \$8 50
do do No 1.....	7 00 à 8 00
do do No 2.....	5 50 à 6 50
do mél. de trèfle.....	4 50 à 5 50
Paille d'avoine.....	2 50 à 3 50

Ventes de Fonds de Banqueroute par les Curateurs.

Par Bilodeau et Renaud, le stock de chaussures de Justinien Vanier à 60c dans la piastre à John G. Watson.

Par Alex. Desmarteau, le stock d'épicerie de Racine Frères à 71c dans la piastre à O. Gratton et les dettes de livres à 31c dans la piastre à O. Proulx.

Par C. A. Sylvestre, le stock de nouveautés de L. J. Nadeau à A. Ouimet, à raison de 30c dans la piastre pour le stock de la rue Notre-Dame et à 20c dans la piastre pour celui de la rue St-Laurent.

Sirop indien

Dans 4 litres d'eau bouillante faire dissoudre 2 kilogrammes de sucre blanc et 50 grammes d'acide citrique. Après refroidissement, ajouter 6 grammes d'essence de citron et 6 grammes d'essprit-de-vin. Agiter longtemps, puis mettre en bouteilles. Deux cuillerées à bouche de ce sirop par verre d'eau gazeux e

LEDUC & DAOUST MARCHANDS DE GRAINS et de PRODUITS

EN GROS ET A COMMISSION

Spécialité: Beurre, Fromage, Œufs et Patates.

AVANCES LIBERALES FAITES SUR CONSIGNATIONS.
CORRESPONDANCE SOLLICITEE.....

1217 ET 1219, RUE SAINT-JACQUES, MONTREAL

GRAINS DE SEMENCE Blé Manitoba, Blé Russie, Avoine Banner, Merveilleuse, Manitoba, &c; Orge, Sarrasin, Pois, Blé d'Inde à silos, Lentilles, Graine de Mil canadienne et américaine, Graine de Trèfle rouge, blanc, alsike, Mammoth, Vermont. Plâtre à terre, Engrais chimiques, (le plus hautement recommandé). Assortiment des plus complets. Spécialité pour Cercles Agricoles.

J. B. RENAUD & CIE,

Negociants en gros. Farines, Provisions, Etc.

126 - 140, rue St-Paul, QUEBEC

**FARINE,
SON,
MOULÉE,
GRAINS.**

Nous invitons les...

BOULANGERS et les **MARCHANDS DE GRAINS** à venir nous voir. Nos prix les intéresseront certainement.

J. B. PELLETIER & CIE, 232 Rue Saint-Paul, Montréal.

S'occupent également de Grandes Glaces (Plate Glass), Miroirs et Biseutage.

A. D. MCGILLIS

596, RUE ST-PAUL, MONTREAL.

Achète le Beurre, le Fromage, les Œufs et les Provisions Générales.

ENTREPOT FRIGORIFIQUE SUPERIEUREMENT INSTALLE.

Représente une produc-
tion de farine d'au-delà de
3000 barils par jour.

JOHN WILKINS

AGENT DES MEUNIERIS

281-283 rue des Commissaires
Montreal

Il y va de votre intérêt de connaître mes prix avant de placer une commande. Télé-
phonez ou écrivez-moi aujourd'hui même.

TELEPHONE MAIN 3381

FARINES

DE TOUS LES "GRADES"

Avoine Roulée
Farine d'Avoine.
Farine de Blé-d'Inde
Son
Gra
Moulée

FEVES

AGENT POUR

LEITCH BROS.

L'un des moulins à Farine les plus considérables du Canada.

KENT MILLS CO.

...Meuniers pré-
miments du Ma-
nitoba.

WALTER THOMSON

...Le plus grand
meunier de far-
ne d'avoine du
Canada.

NOTES SPÉCIALES

La maison L. Chuput, Fils & Cie vient de recevoir la seconde consignment du célèbre Thé "Owl Chop No 100 et No 50." La feuille est très belle — l'arôme supérieur.

Il est difficile de recommander une maison dont les produits se recommandent d'eux-mêmes à l'attention des connaisseurs, comme les tabacs à fumer de la maison B. Houde & Cie, de Québec. La preuve en est qu'on les trouve aujourd'hui dans la plupart des bonnes maisons de détail.

RELIURE A BON MARCHÉ—Nous invitons nos lecteurs à profiter de la morte saison dans la branche de la reliure, pour donner à relier leurs livres en tous genres. La maison Ed. Léveillé & Cie, rue St-Gabriel, offre en ce moment un escompte sur les prix ordinaires, variant—suivant l'importance de la commande—de 15 à 25 pour cent.

BON PAIN.—M. Jno. Wilkins, agent des meuniers, 281 rue des Commissaires, Montréal se fera un plaisir d'expliquer aux lecteurs du PRIX COURANT, à titre gracieux, comment il se fait que l'on trouve presque partout du bon pain dans la Province d'Ontario. Bien plus, le coût moyen est moindre que celui du pain médiocre ordinaire que l'on trouve généralement dans la Province de Québec.

FERRONNERIE. — Ainsi qu'on le verra dans une autre page du *Prix-Courant*, la Compagnie de Ferronnerie du Canada (L^{tée}), annonce pour le 23 août courant, l'inauguration d'un établissement auquel nous pouvons appliquer avec raison le qualificatif: *Fin de Siècle*.

De même que dans toutes les autres branches de l'activité humaine, le commerce de ferronnerie, grâce à l'esprit d'initiative d'hommes jeunes, actifs, entreprenants, entre décidément dans la voie du progrès — un progrès remarquable et qu'il est possible, même pour des profanes, de constater à première vue.

Nous le disons, avec plaisir, dès le début, ~~mais nous avons visité~~ avec beaucoup d'intérêt le vaste établissement, actuellement en voie d'installation de la "Compagnie de Ferronnerie du Canada, (Limitée), 10 rue de Bresoles, à Montréal.

Pour qui connaît les milliers d'articles variés qui entrent dans le stock d'une maison de Ferronnerie en gros, il sem-

blerait difficile, au premier abord, d'arriver à un classement méthodique, systématique, des marchandises importées des principaux centres manufacturiers du monde entier.

C'est cependant le problème qui a été résolu par une association de commerçants expérimentés qui se lancent dans la carrière avec l'enthousiasme de la jeunesse tempérée par l'expérience pratique acquise au prix de laborieux efforts.

On pourrait se contenter, au besoin, de visiter la salle d'échantillons de la rue de Bresoles pour arriver à la conclusion immédiate que l'on est en présence d'une organisation remarquable à tous les points de vue. C'est un véritable catalogue de tout ce qui se fabrique de plus nouveau et de plus perfectionné dans le domaine de la ferronnerie, un catalogue dont les gravures sont remplacées par les objets en nature, depuis l'outil le plus simple jusqu'à l'outil aux combinaisons les plus ingénieuses et les plus pratiques imaginées par ses inventeurs toujours à la recherche du perfectionnement et de la simplification de la main-d'œuvre.

Nous avons poussé la curiosité un peu plus loin et grâce à l'amabilité des associés de la maison, nous avons visité de la cave au grenier, les différents départements de ce vaste établissement.

Il serait téméraire d'attendre de nous une description détaillée de tout ce que nous avons vu, au cours d'une visite sommaire, le format du *Prix Courant* n'y suffirait pas.

L'impression d'ensemble, nous permet de dire sans crainte d'erreur, que le stock est immense, varié et complet dans toutes les lignes, dont quelques-unes sont représentées par des chars complets, d'autres, par des milliers de "quarts" et — entr'autres certaines marchandises qu'il serait impossible d'acheter aujourd'hui, au cours du jour, avec la hausse qui, successivement a frappé les principaux articles de ferronnerie, sans s'imposer de lourds sacrifices, ou sans s'exposer à de gros risques.

Les six étages regorgent de marchandises actuellement et les arrivages continuent de jour en jour à réclamer de l'espace.

Nous parcourons rapidement chaque étage: Voici le département des outils de jardinage, de terrassement, pelles, pioches, cables, etc., etc.; chaînes, ressorts, robinets, tuyaux d'arrosage, tordeurs, machines à hacher la viande, etc.; couplets, outils, limes, poles à rideaux, pipes, accessoires pour barbiers, etc.;

J. A. LOISEAU

ALBERT BROSSEAU

Dominion Mf'g. Co.

- BISCUITS -

Nous sollicitons vos commandes et vous garantissons entière satisfaction.

574 Rue Amherst,

Écrivez pour Liste de Prix.

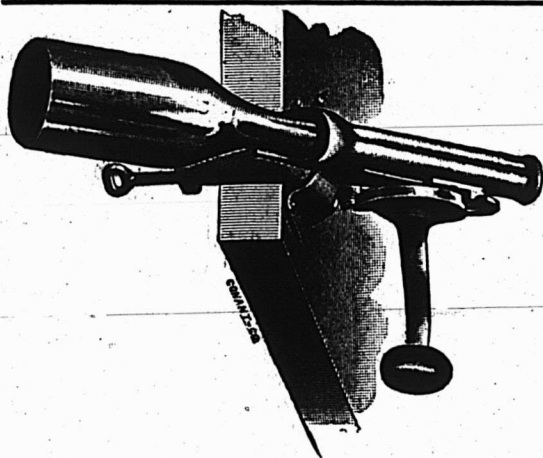
Montreal.

Reliure à Prix Réduits...

Pendant la morte saison, nous offrons à nos clients en général et aux lecteurs du PRIX-COURANT, en particulier, d'exécuter leurs travaux de reliure—ordinaire ou de luxe—à 15, 20 et 25 p. c., au dessous des prix courants, suivant l'importance de l'ouvrage.

ED. LÉVEILLÉ & Cie, Relieurs, Doreurs et Regleurs

35 RUE SAINT-GABRIEL, MONTREAL.



Tire-Bouchons

AINSI QUE

Tous les appareils de bars les plus nouveaux.

CONGELATEURS à crème à la glace "OHIO" le plus récent et le plus perfectionné.

SEUL AGENT

L. J. A. SURVEYER

QUINCAILLER

6, rue St-Laurent

Le "WALLA GALLA" (Enregistré)

ou Thé de la Croix Rouge

Vendu en paquets, à 40c., 50c. et 60c. par livre.

Clubhouse (Enregistré)

Vendu en Canistres de 2 livres et en boîtes de ferblanc de 50 et 100 livres. Ce sont les thés les plus choisis qu'il y ait au Canada. Tous les épiciers trouveront leur profit à les vendre. :-

Empaquetés et mélangés par

The

Cowan, Ramsay Co. Ltd., Toronto.

La Grande Popularité des

GAGAO et
de
GHOGOLAT **Gowan**

Est due à sa pureté absolue et à son excellence.

Ils devraient se trouver dans toutes les maisons. Chaque épicier du Dominion devrait les avoir en magasin.

• DÉPOT DE GROS :

454, St-Paul - - Montréal.

puis, les serrures, cadenas, la coutellerie; baignoires, water-closets, un assortiment complet d'accessoires de bicyclettes; fusils et accessoires pour les chasseurs; haches, outils spéciaux pour le dragage des billots, etc., etc., etc. — Les ciments — une des spécialités de la maison. Nous pourrions continuer l'énumération jusqu'à l'infini: c'est extraordinaire ce qu'il y a de variétés dans les articles classés sous ce titre si simple en apparence: la ferronnerie! Nous passons devant la batterie de cuisine dont le détail ferait battre le cœur de nos cuisinières — celles, du moins, qui n'ont pas l'amour en tête!

Nous repassons par la salle d'échantillons pour, de là, faire, en compagnie d'un des associés, une visite rapide à l'entrepôt de la rue des Communies où les marchandises s'emmagent et où il y a du stock, du stock et encore du stock. Ce serait le moment de paraphraser le mot de MacMahon visitant les inondés de Toulouse et s'écriant: "Que d'eau, que d'eau" et nous pourrions dire: "Que de fer, que de fer" c'est-à-dire, étant donné le prix auquel il se vend: "Que d'argent, que d'argent! à réaliser!"

Et comme conclusion, nous croyons pouvoir dire que les personnes qui ont reçu ou qui vont recevoir l'invitation de visiter l'établissement de la Compagnie de Ferronneries du Canada (Limitée) feront bien d'en profiter, elles ne pourront rapporter de leur visite que la plus agréable des impressions.

L'ALLEMAGNE EN CHINE

Toutes les concessions obtenues en Chine par le gouvernement allemand sont spécifiées dans le traité du 6 mars 1898, signé à Pékin entre le gouvernement chinois et le représentant de l'Allemagne. Par ce traité, l'Allemagne obtient, pour une durée de 99 ans, tout le bassin intérieur du golfe de Kiao-Tcheou jusqu'à la limite des hautes eaux. Au sud et au nord, elle reçoit d'importantes langues de terre en bordure, jusqu'à la délimitation naturelle par les collines voisines; enfin, les îles situées à l'extérieur et en face du golfe. Elle a la souveraineté absolue du territoire cédé à bail. Elle peut y construire tous les bâtiments qu'elle jugera utiles et prendre toutes les mesures nécessaires pour les protéger.

D'autres avantages que des concessions territoriales avaient été stipulés et ne furent connus que plus tard. C'était d'abord la concession de deux che-

mins de fer dans le Chan-Toung, allant tous de Kiao-Tcheou à Tsinan, l'un au nord, l'autre au sud du massif montagneux du Tai-Chang. La construction était naturellement accordée à une société allemande qui pouvait en outre posséder et exploiter des mines le long des voies ferrées sur une largeur de 20 kilomètres. Toutes les entreprises chinoises qui se grefferaient autour des chemins de fer devraient, en cas de nécessité, recourir d'abord aux Allemands, qu'il s'agit de fonds, de machines ou matériaux.

Le port de Kiao-Tcheou, concédé à l'Allemagne est, paraît-il, excellent. La baie de Kiao-Tcheou est depuis longtemps connue des marins; les vaisseaux de guerre de plusieurs puissances vinrent, pendant la guerre sino-japonaise, chercher un abri dans cette baie, qui est très sûre et assez vaste pour offrir un asile à des flottes entières. "Il fallait à l'Allemagne, disait M. de Bulow, le 8 février, une porte d'entrée commerciale dans le continent chinois, telle que la France en a une au Tonkin, l'Angleterre à Hong-Kong, la Russie dans le Nord. Sans point d'appui territorial, l'intelligence des forces industrielles et commerciales allemandes s'éparpillerait et servirait d'engrais aux champs d'autrui, sans fertiliser notre jardin propre. Une station navale nous était donc absolument indispensable."

Kiao-Tcheou remplit toutes les conditions voulues. L'occupation de ce port ouvre à l'Allemagne l'entrée de la province de Chan-Toung, une des plus riches et des plus peuplées de la Chine. Le Chan-Toung a 30 millions d'habitants (202 habitants par kilomètre carré), un climat excellent, un sol fertile, des gisements miniers fort étendus. Les concessions de chemins de chemins de fer mettront sous l'influence de l'Allemagne, non seulement toute cette riche province, mais probablement aussi le Ho-Nan.

Ces deux provinces renferment le bassin inférieur du Hoang-Ho, le grand canal impérial y passe, c'est une des voies d'accès de la Chine centrale et la route sud de Pékin ouvertes à l'activité germanique. Déjà d'importantes mines de charbon, distantes de moins de 150 kilomètres de Kiao-Tcheou, ont été reliées par des rails à ce port et vont être exploitées par une société allemande. On signale déjà les progrès de la colonisation allemande à Kiao-Tcheou.

Les négociants allemands s'y installent; on y fonde des établissements industriels. L'Allemagne compte trouver dans la riche province de Chan-

Vignoble Concordia,

SANDWICH, Co. ESSEX, Ont.

E. GIRARDOT & CO.

Viticulteurs et
Manufacturiers de Vins Canadiens.

Nos célèbres Clarets et Sauternes sont en usage dans tout le Dominion, et donnent la plus grande satisfaction. Vin de messe une spécialité.
Pour prix et renseignements, s'adresser à

E. GIRARDOT & CO., SANDWICH, ONT.

AUX MEUNIERIS QUI FABRIQUENT LA MOULÉE

NOUS DESIRONS VOUS FAIRE SAVOIR QUE LA MOULANGE.....

“Champion No 6 de Vessot”

moud très fin, et fait le plus d'ouvrage avec le moins de force motrice.
Nous en avons de différentes grandeurs dont les prix varient de
Demandez circulaires et listes de prix à \$40 à \$100

S. VESSOT & CIE, MANUFACTURIERS, JOLIETTE.

Faites de l'Argent...

En vendant les meilleures bières de la ville.

ALES PASTEURISÉS DE EKER - PORTER, LAGER DE MILWAUKEE

Se conservent fraîches et pétillantes pendant des mois et se vendent bien. Bouteilles, quarts et barils délivrés dans l'espace d'une heure.

Toujours Tél. East 172.

JNO BROADHURST & Co., 708 rue St-Laurent

AGENT POUR LA VENTE.

POUDRE A PATE

TOUS LES EPICIERIS DE GROS
VENDENT DE LA

Cook's Friend



Cook's Friend

Le Nec Plus Ultra
de la Qualité.

Amène la clientèle et la maintient.



La
Seule
Véritable.

Fabriquée par W. D. McLAREN, MONTREAL.

.... Positivement, vous ne pouvez pas faire mieux que de vendre

SALADA LE THÉ DE CEYLAN

Parceque c'est le meilleur. Parcequ'il se vend continuellement; Qu'il donne une marge raisonnable de profit, et qu'il est le plus largement annoncé.

SALADA TEA Co.,

TORONTO, MONTREAL, BOSTON, BUFFALO, DETROIT, PITTSBURGH.

ECRIVEZ POUR LES CONDITIONS

Toung un vaste débouché pour les produits manufacturés allemands. Nul doute que les concessions de chemins de fer ne permettent à l'Allemagne d'atteindre la région du Hoang-Ho, fleuve irrégulier, mais dont le bassin peuplé de 75 millions d'habitants est la plus riche contrée agricole de l'empire, sans compter la houille qui abonde dans les terres jaunes et le fer qui s'y trouve en notable quantité. Il est à remarquer que la marine allemande est en progression en Extrême-Orient et commence à faire un tort considérable aux Anglais. De 1885 à 1895, le commerce allemand en Chine est passé de 22 millions à 59 millions, il a atteint 100 millions en 1897. Ce développement a marché de pair avec celui du Loyd allemand, fondé dans des conditions si modestes en 1857 et qui a pris une formidable importance.

Il y a actuellement 600 à 700 caboteurs allemands qui font le service entre la Chine, le Japon et les Indes sans revenir jamais en Europe. Dans la liste des ports faisant le plus de commerce avec Chang-Hai, après Londres et New-York, vient au troisième rang Hambourg, puis Liverpool, Hong-Kong, Cardiff, Auvers et Marseille au huitième rang seulement. Les usines Gruson et Krupp ont des représentants officiels à Tien-Tsin, Chang-Hai, etc. L'usine Løwe fournit de fusils l'armée chinoise. La Deutsche-Asiatische Bank, qui a son siège à Chang-Hai et une succursale à Tien-Tsin, représente maintenant une des principales maisons allemandes et distribue à ses actionnaires des dividendes annuels de 7 à 8 p.c. Enfin, on a fondé des écoles destinées à la propagation de la langue germanique, et consacrées exclusivement à la défense des intérêts allemands. Le gouvernement a, de plus, mis les élèves de l'Ecole des langues orientales à la disposition du commerce et de l'industrie, en vue de la rédaction en chinois et en japonais des prospectus à expédier en Extrême-Orient.

C'est par la construction et l'exploitation des voies ferrées que l'Allemagne développera son influence commerciale dans la partie de la Chine qu'elle s'est réservée. Elle a obtenu l'autorisation de créer au Chan-Toung un réseau circulaire, contourant le massif central de cette province pour exploiter les importants charbonnages et mines de fer qu'elle a acquis et dont elle veut amener les produits à Kiao-Tcheou. Elle doit prolonger ces lignes jusqu'à Tsi-Nan-Foo, près du fleuve Jaune, et s'est probablement réservé de pénétrer plus en avant encore, vers l'ouest, dans le bassin du Hoang-Ho, au nord, vers

Tien-Tsin. L'étude du chemin de fer de Tsiing-Ton à Tsi-Nan est à cette heure terminée. La construction en commencera incessamment, et, dans peu d'années, l'exploitation économique du Chan-Toung sera en pleine activité.

A VIS DE FAILLITE
IN RE

J. P. LANOIX,

69 Avenue Mont-Royal, St-Louis, Mile-End.

Vente par encan au No 69 rue St-Jacques, Montréal, vendredi, 1er septembre 1899 à 11 heures.

Stock de nouveautés \$2,836 70
Mobilier du magasin 232 50

Dettes de livres suivant liste \$3,069 20
Le magasin sera ouvert le 31 août. \$ 71 78

KENT & TURCOTE,

97 rue St-Jacques.

MARCOTTE FRERES, Encanteurs.

A VIS DE FAILLITE
IN RE

EMILE BERARD,

679 rue Ste-Catherine, Montréal.

Vente par encan au No 69 rue St-Jacques, Montréal, vendredi, 1er septembre 1899 à 11 heures.

Stock de nouveautés, tapis, préclarts, etc. \$8,581 12
Mobilier du magasin 126 80

Dettes de livres suivant liste \$8,707 92
Le magasin sera ouvert le 31 août. \$1,554 30

KENT & TURCOTE,

97 rue St-Jacques.

MARCOTTE FRERES, Encanteurs.

ACTE DES LIQUIDATIONS.

Province de Québec }
District de Montréal } **COUR SUPERIEURE**

In Re

La Banque Ville-Marie

En Liquidation.

Avis est par le présent donné que le 21me jour d'août 1899, par un ordre de la Cour, nous avons été nommés Liquidateurs à la succession de la dite Banque, en liquidation.

Les réclamations doivent être produites à notre bureau sous un mois de cette date.

A. L. KENT,
UBALDE GARAND,
J. O. DUPUIS,

Liquidateurs.

Bureau de la Banque Ville-Marie,
153 rue St-Jacques.

Montréal, 26 août 1899.

Aussi nécessaire que la vapeur. Aujourd'hui, la publicité est aussi nécessaire aux transactions dans certaines branches d'affaires, que la vapeur ou l'électricité comme moteurs pour les machines.

En Déchargement

474 TONNES
44 TIERCES
20 QUARTS

Melasse Fajardo

Ex Brigantin
STELLA

NAZ. TURCOTTE & CIE, - - QUEBEC.

De Bon Aloï. La popularité de nos Chaussures est de bon aloï. Nous sommes encore à rencontrer un client qui n'est pas satisfait de nos marchandises.

Messieurs les Marchands, si vous avez besoin de...

Chaussures, Claques, Vernis, Lacets, Etc.

Veillez nous écrire pour cotations ou échantillons, et nos voyageurs se feront un plaisir de vous voir. Vous serez certains d'être satisfaits

J. H. BEGIN

Chaussures et Claques en Gros.

No 121, rue St-Joseph, QUEBEC



PARK, BLACKWELL & CO., Ltd.,

MARCHANDS DE PROVISIONS EN GROS,
Empaqueurs de Lard et de Viandes de Bœuf.  **Toronto, Ont.**

Faites l'essai d'un baril échantillon de nos **JAMBONS FUMES** et **DOUX** ains que notre **BACON** pour le déjeuner. Ce qu'il y a de plus délicieux et appétissant.

A. W. OSGOODE, représentant, 15 rue de l'Hôpital, Montréal.

FONDEE EN 1849

REGISTERED
TRADE
MARK

La plus grande manufacture du genre en Canada.

MARQUE **LION** "L"

MARCHANDISES PURES
ARTICLES INDISCUTABLES.

Les principaux marchands d'un
Océan à l'autre les ont en magasin

VINAIGRES PURS, MARINADES,
MIXTURES, GELEES, MARMELADES
ET CONFITURES.

TOUS ARTICLES DE PREMIERE CLASSE SOUS TOUS RAPPORTS.

MICHEL LEFEBVRE & Cie, Manufacturier

Médailles d'Or, d'Argent et de
Bronze.20 Premiers Prix.

MONTREAL

EXTRA**Chronique de Québec****RENSEIGNEMENTS COMMERCIAUX****PROVINCE DE QUÉBEC****CESSIONS**

Drummondville—Lafontaine & Poirier
mag. gén.

Danville—Bourgeois L. L. & Co, mag.
gén., ass 3 sept.

Montréal—Fosbre Mde J. F., modes.

CURATEURS

Baie St Paul—Lefavre & Taschereau
à F. Gagnon & Fils, mag. gén., etc.

DÈCÈS

St-Henri de Montréal—Gougeon, F. X.
quincaillerie.

EN DIFFICULTÉS

Buckingham.—Ménard M. A. & Co.,
mag. gén.

Lac Mégantic.—Bérubé Auguste, ci-
gares, etc., offre 25c dans la piastre.

FONDS VENDUS

Pointe Gatineau.—Smith, J. W., con-
tracteur.

Hull.—Leduc Olivier, hôtel.

INCENDIES

Québec—Fleury Damase cordonnier,
a.s.

LIQUIDATEURS.

Montréal—A. L. Kent, Ubalde Garand
et J. O. Dupuis, à la Banque VilleMarie.

NOUVEAUX ÉTABLISSEMENTS

Hull—Mooney Maude, hôtel.

Longue Pointe—Forest Euclide &
Fils, hôtel; Euclide Forest et Jos. C.
Forest.

Montréal—Canadian [The] Weekly
Magazine Pub. Co.

Crooke Robert & Co, importateurs ;
James K. Crooke, Geo Booth et Robt
Fleming.

Exchange Stable ; John H. A. Acer.

McGuire Frank, tabac et cigares ; Ma-
rie C. Séguin, épouse de Frank McGuire.

Robillard A. & Co, briqueterie ; Agnès
Robillard.

Sherbrooke—McWilliam Melle D. G.,
articles de fantaisie.

Pour détruire les mauvaises herbes

dans les chemins, allées, en dehors des
plates-bandes ou cultures, faire un mé-
lange de 120 litres d'eau bouillante, 12
kilog. de chaux, 2 kilog. de soufre en
poudre. Agiter, laisser reposer, ajou-
ter 120 litres d'eau pure, et arroser par
temps sec le sol à débarrasser.

Mercredi, 23 août-1899.

L'un des plus importants marchands
détailleurs dans le commerce des nou-
veautés nous informe que la semaine a
été paisible, et que la reprise n'aura
lieu qu'avec le commencement de sep-
tembre pour se continuer durant une
dizaine de jours, à l'occasion de la ren-
trée des classes. On ne semble pas
compter beaucoup sur la semaine d'ex-
position, mais nous croyons que c'est à
tort. Il ne nous appartient pas d'ap-
précier cette exposition au point de
vue des subventions officielles, mais il
nous paraît certain que c'est un attrait
considérable pour des milliers de per-
sonnes qui accourent alors de toutes
les campagnes et qui profitent assez
généralement de leur passage à Québec
pour y faire quelques emplettes.

Ce n'est cependant pas l'opinion cou-
rante dans le commerce que ces expo-
sitions soient organisées au point de vue
de l'intérêt public. L'on y voit plutôt
une exploitation d'ordre privé, conduite
avec l'intention évidente de rendre
l'entreprise la plus lucrative possible
pour les actionnaires. Il n'y a sans
doute pas de mal à cela, mais il est bon
aussi que cela soit connu. Au reste, les
directeurs de la Compagnie d'Exposi-
tion semblent être animés du désir de
donner satisfaction à tout le monde, et
il ne serait pas juste d'entraver leur
action par des critiques prématurées.
Plusieurs industriels et marchands de
Québec seront au nombre des exposants,
si l'on en croit les quelques renseigne-
ments donnés par les journaux locaux.
On s'attend à une grande affluence d'é-
trangers dans la ville, et l'on se prépare
en conséquence.

Il se fait aussi des préparatifs pour
l'organisation de la fête du Travail, et
l'on prévoit une démonstration gran-
diose. Le commerce et l'industrie sont
directement intéressés à ce que les asso-
ciations ouvrières célèbrent dignement
leur fête officielle, et nous croyons que
l'occasion est particulièrement favora-
ble cette année, par suite de l'abondance
du travail actuel, sans compter la pers-
pective encourageante pour l'avenir.
Il importe que les marchands en par-
ticulier honorent et favorisent, dans une
large mesure, la fête du Travail. Cela
leur sera rendu par la classe ouvrière.

Traitement contre l'abus des Liqueurs

Sans injections hypodermiques, ni publicité, ni perte de temps, ni autre inconvénient quelconque, par la **CURE DIXON**, remède végétal tout à fait inoffensif qui guérit positivement tous les cas sans exception, s'il est pris fidèlement suivant les directions.

C'est un véritable spécifique contre l'alcoolisme et la morphinomanie.

Envoi gratis et sous pli cacheté d'une brochure explicative "DIXON CURE CO."

J. B. LALIME, Gérant,

572 rue St-Denis, Montréal.

HIRAM JOHNSON



Importateur, Exportateur
et Manufacturier en gros
de

FOURRURES

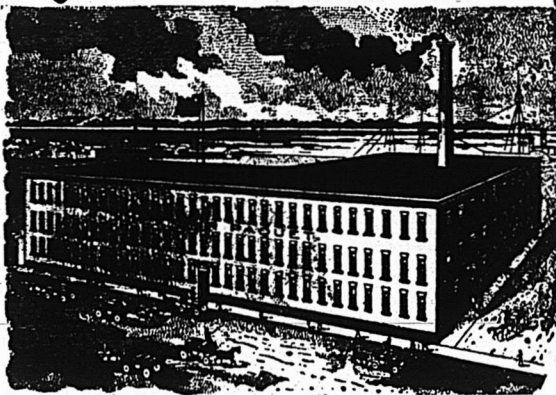
DE TOUTES SORTES

Capots, Maniraux, Casques et toute sorte de vêtements en fourrures.

Spécialité de capots en chat sauvage et exportation de fourrures.....

N. B.—Nous payons toujours les plus hauts prix du marché pour les fourrures non-appâtées.

494 RUE ST-PAUL, MONTREAL.



LES MEILLEURES VALEURS
AUX PLUS BAS PRIX.

Fourrures, Gants, Mitaines,
souliers-mous, Raquettes, Calottes,
Chapeaux: Paille et Fentre.

J. ARTHUR PAQUET

Pointe-aux-Lièvres, QUEBEC.

SALLES D'ÉCHANTILLONS:

5, Carré Victoria, Montréal. 52, rue Bay, Toronto.—Rue Main, Winnipeg. 338, rue Hasting, Vancouver.

LA COMPAGNIE CANADIENNE DE -CAOUTCHOUC- DE MONTREAL

a le plaisir d'annoncer au commerce, que son **Catalogue** pour la saison 1899-1900 est maintenant prêt, et entre les mains des Marchands en Gros et des Jobbers. Demandez-en une copie et vous y verrez nos DERNIERS STYLES.

NOS PRODUITS
SONT INSURPASSABLES
COMME
FINI ET DURÉE.

AUX CERCLES AGRICOLES...

Nous rappelons aux membres des Cercles Agricoles que nous avons en stock un assortiment choisi avec soin de

Grains et Graines de Semences.

Nous nous ferons un plaisir d'envoyer, sur demande, nos prix et échantillons.

C. O. GENEST & FILS
SHERBROOKE. P. Q.

Conservez vos Sacs Vides

Ceux qui emploient la **FLEUR PREPAREE "XXX" DE BRODIE**, et qui voudront conserver et nous remettre les sacs vides, recevront les primes suivantes:

POUR 12 SACS DE 6 LIVRES Une belle image en couleurs avec splendide cadre doré, 12 x 16 pes.

POUR 24 SACS DE 6 LIVRES Une image plus grande avec beau cadre doré, 18 x 24 pouces.

NOTE.— Nous n'accepterons que les sacs avec "Etiquette Rouge" XXX. On peut envoyer deux sacs de trois livres à la place d'un sac de six livres.

BRODIE & HARVIE

Bureau: 10 et 12 rue Bleury, MONTREAL.

EPICERIES

Sirops : Barbades pur, tonne, 36c à 37c; Extra, 38 à 39c; Fajardos, 37½ à 38c; Hamacao, 37½ à 38c.

Sucres : Jaunes \$3.65 à \$4.00 les cent livres; Granulé, \$4.50 à \$4.55; Powdered, 6½ à 6¾c; Paris lump, 6¾ à 6¾c.

Conserves en boîtes : Saumon, \$1.20 à \$1.50; homard, \$2.75; tomates, 90 à 95c; blé-d'inde, \$1.00; pois, 90c à \$1.00.

Beurre : Frais 14 à 15c; Marchand 12c à 13c; de beurrerie, 18 à 20c.

Allumettes : Dominion, \$2.00 à \$2.50.

FARINES, GRAINS ET PROVISIONS

Farines (en poches) : Fine \$1.35 à \$1.40; Superfine, \$1.40 à \$1.50; Seconde Manitoba, \$1.65 à \$1.75; Extra, \$1.65 à \$1.65; Patent, \$1.85 à \$2.10; S. Roller, \$1.75 à \$1.80; Forte à levain, \$2.00 à \$2.10.

Grains : Avoine (par 34 lbs.) Ontario, 42 à 43c; Province, 38 à 40c; Gruau, \$2.00 à \$2.10; Blé d'inde, 48 à 50c; Orge, 60 à 65c; Son, 75 à 80c; Fèves, \$1 à \$1.10.
Sel : En magasin, 38c; fin, ½ de sac, 28 à 30c; gros sac, \$1.00 à \$1.10.

Lard : Short Cut, \$15.50; Clear \$10.50 à \$16.00; Saindoux pur, en seaux, \$1.70; Composé, \$1.30; en chaudière, \$1.15 à \$1.20.

Allumettes : Dominion, \$2.25 à \$2.50.

La pluie abondante qui tombe depuis hier ne pouvait venir plus à propos, après une quinzaine au moins de sécheresse. Les chaucées d'une excellente récolte dans toute notre région continuent d'être exceptionnellement favorable. Les produits de ferme se vendent bien.

La construction est toujours très active. Un endroit qui se transforme à vue d'œil, c'est la rue St-Jean nouvellement pavée en asphalte, et où les magasins et les résidences se font de plus en plus somptueux. On dirait que la démolition de la porte Saint-Jean a donné le signal des nombreuses améliorations qui sont en voie de réalisation, et que le quartier aristocratique de la haute-ville se prolonge jusqu'aux limites memes du faubourg Saint-Jean, tant l'élégance et les bonnes manières sont devenues la règle dans la plupart des maisons de commerce qu'on y rencontre. Pour bien juger du progrès, il suffit de remonter à cinq ans en arrière, et de faire la comparaison. Sans être prophète, nous croyons que cette partie de la ville est destinée à devenir, dans un avenir rapproché, l'un des centres commerciaux les plus achalandés par la clientèle fashionable.

Il est rumeur que la Compagnie du Pont a déjà octroyé quelques contrats importants et que les travaux vont commencer incessamment. Il est plus probable, toutefois, que rien ne sera fait avant le 5 septembre prochain, époque à laquelle les actionnaires sont convoqués en assemblée pour l'élection des directeurs.

Maintenant pour finir j'ai une triste nouvelle à donner, c'est que les ouvriers "monteurs" se sont de nouveau mis en grève aujourd'hui même, dans toutes les manufactures de chaussures de Québec. On sait que depuis quelque temps il existait une difficulté entre des monteurs et leurs patrons. L'affaire s'était réglée à l'amiable, entre les deux parties, et les ouvriers étaient retournés à l'ouvrage, s'engageant à ne réclamer l'augmentation de salaire convenu qu'au premier d'octobre afin de passer l'ouvrage accepté.

Les manufacturiers de chaussures seraient prêts, nous dit-on, à accorder de 20 à 40 p.c. de plus, mais les ouvriers demandent de 40 à 60 pour cent, augmentation que les manufacturiers trouvent trop élevée. Tous les manufacturiers sont bien décidés de tenir bon.

Si la question ne se règle pas, il y aura demain plus de 400 monteurs sans ouvrage, et puis si la grève se continue, d'ici à 8 jours 4,600 ouvriers environ devront être congédiés vu que l'on ne pourra continuer l'ouvrage sans les monteurs.

Il y a bien la fameuse *Machine à monter* à laquelle il faudra revenir si la grève continue, mais cette machine est dispendieuse et une couple de manufacturiers seulement la possèdent, et avant que tous ceux qui en ont besoin en soient munis, l'industrie de la chaussure à Québec a le temps de subir une dépression des plus malheureuses.

Nous faisons des vœux pour que la difficulté soit réglée à l'amiable pour l'avantage de tous.

L. D.

JOURNAL DE LA JEUNESSE.—Sommaire de la 1393e livraison (12 août 1899).—Le Cérémonial du mariage en Grèce, par L. Viator.—Le page de Jehanne, par Mme la Comtesse de Houdetot.—La chasse, par Charles Diguët.—L'or du pôle, par Danielle d'Arthez.—Le serpent de mer, par Emile Maison.—Ascensions en cerf-volant, par Daniel Bellet.

Abonnements: France: Un an, 20 fr. Six mois, 10 fr. Union Postale: Un an, 22 fr. Six mois, 11 fr. Le numéro: 40 centimes.

Hachette & Cie, boulevard Saint-Germain, 791 Paris.

Les CACAO et CHOCOLAT de FRY

Ont remporté aux différentes Expositions

275 Medailles d'Or et Diplomes

D. MASSON & CIE, Seuls Agents pour la Province de Quebec
et Agents Conjoints pour les Provinces de l'Ouest

Costumes de Printemps.

Haute Nouveaute. Faites votre
choix, c'est le bon temps !



Les étoffes nouvelles pour la saison main-
tenant prochaine viennent d'arriver chez

JOSEPH LAMOUREUX & CIE, Marchands-Tailleurs Fashionables,
1615 Rue Ste-Catherine, coin St-Hubert, Montréal.

NOTRE

FABRICATION :

Lager,

India Pale Ale

Porter,

Royal Stout XXX

BRASSERIE de BEAUPORT

BIÈRES ET PORTERS

De :: Qualité :: Supérieure.

Le commerce trouvera double profit
en vendant nos bières et porters.
Leur qualité facilitera et augmen-
tera la vente, et par conséquent, le
le profit du marchand qui retiendra
la clientèle en lui donnant à prix
égal, pleine et entière satisfaction.

La Qualité

supérieure de nos pro-
duits est due à la déli-
cieuse eau des Lauren-
tides, au choix des malts
canadiens et irlandais à
l'emploi exclusif du hou-
blon de Bavière, sans ri-
val dans le monde entier.

**C'est là tout le
secret de notre
succès.**

LA CIE DE BRASSERIE DE BEAUPORT

Ruelle Ferrault, près de la rue Craig, MONTREAL.
No. 44, rue St-Joseph. QUEBEC.

La Compagnie JOHN L. CASSIDY, Limitée

IMPORTATEURS DE

Porcelaines, Faïences,

**Cristaux, Argenterie, Coutellerie,
Articles d'Eclairage, Etc., Etc.**

339 et 341 Rue St-Paul, Montréal.



NOS PRIX COURANTS

Nos Prix Courants sont révisés chaque semaine. Ces prix nous sont fournis pour être publiés, par les meilleures maisons dans chaque ligne; ils sont pour les qualités et les quantités qui ont cours ordinaire dans les transactions entre le marchand de gros et le marchand de détail, aux serments et avec l'escompte habituel. Lorsque l'on veut un escompte spécial, il en est fait mention. On peut généralement acheter à meilleur marché en achetant en gros. Les prix sont en dollars et cents. Les prix sont en dollars et cents. Tous les p. s. sont ceux du marché, et aucune maison ou marchand ne se charge de son avantage, sauf pour ses propres marchandises qui sont alors cotées sous son propre nom et sa propre responsabilité. La Rédaction se réserve le droit de refuser ce privilège à quiconque en abuserait pour tromper le public.

PRIX COURANTS—MONTREAL, 24 AOUT 1899.

Allumettes. la caisse. 3 40	Cafés rôtis. la livre. 31	Cambridge "..... 1s. la dz. 1 40	Chocolats Fry.
Telephone " 3 20	Arabian Mocha. 38	Yorkshire Brown 2s. " 2 60	Caracas $\frac{1}{4}$ boîte de 6 lb. la lb. 0 42
Tiger " 3 10	Imperial 18	Boneless Pigs Feet 2s. " 2 20	Diamond $\frac{1}{4}$ et $\frac{1}{2}$ boîte de 6 lb. " 0 54
Phenix " 3 15	Jamaica 26	Boneless Pigs Feet 2s. " 2 40	Gold Medal (sucré) de 6 lb. " 0 29
Frêt payé à destination et 20c. en moins par caisses pour 5 caisses et plus assorties ou non.	Mocha Strings 15 à 18	Sliced Smoked Beef 2s. " 1 40	Monogram $\frac{1}{2}$ et $\frac{3}{4}$ div. " 0 24
Eagle Parlor la caisse 1 40	Old Java 31	Roast Beef 1s. " 2 30	Pur non sucré $\frac{1}{2}$ " 0 42
Articles divers.	Old Gov. Java et Mocha. 27 à 29	Port & Beans with sauce 1s. " 2 37	Vanille $\frac{1}{4}$ " " " 0 42
Bien Parisien lb. 0 12	Pure Mocha. 32	Port & Beans with sauce 1s. " 2 37	Chocolats Cowan.
Bonbons communs gr. 0 18	Standard Java. 32	Queen's dessert $\frac{1}{4}$ et $\frac{1}{2}$ " 0 40	French Diamond 6 div. 12 lbs. lb. 0 23
Briq eau chaude doz. 0 35	Santos 32	Queen's dessert $\frac{1}{4}$ et $\frac{1}{2}$ " 0 42	Queen's dessert $\frac{1}{4}$ et $\frac{1}{2}$ " 0 42
Brûleurs pour lampes doz. 0 37 $\frac{1}{2}$	The Sirdar's Mocha, bite 1 et 2 lb 30	Mexican Vanilla $\frac{1}{4}$ et $\frac{1}{2}$ " 0 35	Mexican Vanilla $\frac{1}{4}$ et $\frac{1}{2}$ " 0 35
No. 1 doz. 0 00	Chocolats et Cacaos.	Parisien, marc. à 5c. " 0 30	Royal Navy $\frac{1}{4}$ et $\frac{1}{2}$ " 0 30
No. 2 " 0 00	Chocolat Icing pag. $\frac{1}{2}$ et $\frac{3}{4}$ " 1 25	Chocolate Icing pag. $\frac{1}{2}$ et $\frac{3}{4}$ " 1 25	Pearl Pink Icing " 1 " 1 75
No. 3 " 0 00	White Icing " 1 " 1 75	White Icing " 1 " 1 75	Cacaos Fry.
Cable coton 4 pouces lb. 0 12 $\frac{1}{2}$	Cartes à jouer doz. 0 25	Cartes à jouer doz. 0 25	Concentré $\frac{1}{4}$, $\frac{1}{2}$, 1 lb. boîto de 1 dz. 2 40
" Manilla " 0 11 $\frac{1}{2}$	Chandelles suif lb. 0 10	Chandelles suif lb. 0 10	Homéopathique $\frac{1}{2}$, bite 12 lbs. lb. 0 33
" Jute " 0 08 $\frac{1}{2}$	" paraffine " 0 11	" paraffine " 0 11	Hygénique, en tins de $\frac{1}{2}$ lb. dz. 3 75
Chandelles suif lb. 0 10	" Stoupan " 0 11	" Stoupan " 0 11	" " $\frac{1}{4}$ lb. lb. 0 55
" paraffine " 0 11	" Soudane " 0 10 $\frac{1}{2}$	" Soudane " 0 10 $\frac{1}{2}$	Essence cacao, non sucré dz. 1 40
" Soudane " 0 10 $\frac{1}{2}$	Epingles à linge, bite 5 gr. 3 81a, 6 81a, 8 81a.	Epingles à linge, bite 5 gr. 3 81a, 6 81a, 8 81a.	" " sucré, tins $\frac{1}{4}$ lb. " 2 25
" Soudane " 0 10 $\frac{1}{2}$	Ficelles 30 peds. 0 70	Ficelles 30 peds. 0 70	Constitures et Gélées.
Epingles à linge, bite 5 gr. 3 81a, 6 81a, 8 81a.	" 40 " 0 70	" 40 " 0 70	Lazenby.
Ficelles 30 peds. 0 70	" 48 " 0 80	" 48 " 0 80	Tablettes de Gales 13 var. pts. 1 20
" 48 " 0 80	" 60 " 0 90	" 60 " 0 90	Conserves alimentaires.
" 60 " 0 90	" 72 " 1 10	" 72 " 1 10	Spécialités de W. Clark.
" 72 " 1 10	" 100 " 1 40	" 100 " 1 40	Compressed Corned Beef 1s. la dz. \$1 27
Graine de canari lb. 0 03 0 04	" psq. " 0 08 0 08	" psq. " 0 08 0 08	" 2s. " 2 35
" psq. " 0 08 0 08	" chavre " 0 04 $\frac{1}{2}$ 0 06	" chavre " 0 04 $\frac{1}{2}$ 0 06	" 4s. " 4 73
" chavre " 0 04 $\frac{1}{2}$ 0 06	" de colza " 0 07 0 08	" de colza " 0 07 0 08	" 6s. " 7 10
" de colza " 0 07 0 08	" de lin " 0 02 $\frac{1}{2}$ 0 30	" de lin " 0 02 $\frac{1}{2}$ 0 30	" 14s. " 16 50
" de lin " 0 02 $\frac{1}{2}$ 0 30	Lessis concentré, com " 0 16 0 20	Lessis concentré, com " 0 16 0 20	Ready Lunch Beef 2s. " 2 37
Lessis concentré, com " 0 16 0 20	Mèches à lampes No. 1 0 12	Mèches à lampes No. 2 0 12	Geneva Sausage 1s. " 1 54
Mèches à lampes No. 1 0 12	" No. 2 0 12	" No. 2 0 12	" 2s. " 3 00
" No. 2 0 12	Bass Ale.	Bass Ale.	Légumes.
Bass Ale.	Head of Brod. Dog's Head qts dz. 5 00	Head of Brod. Dog's Head qts dz. 5 00	Asperges 4 lbs. dz. 0 00
Head of Brod. Dog's Head qts dz. 5 00	Guinness Stout qts dz. 1 00	Guinness Stout qts dz. 1 00	Baked Beans 3 lbs. " 1 00
Guinness Stout qts dz. 1 00	Head of Brod. Dog's Head qts dz. 5 00	Head of Brod. Dog's Head qts dz. 5 00	Bié d'Inde 2 lbs. " 0 96
Head of Brod. Dog's Head qts dz. 5 00	Champignons bte. 0 14	Champignons bte. 0 14	" " 0 21



EDMOND BOUCHER

BOUCHER & ROFFEY

HARRY ROFFEY

...TAILLEURS...**Coin des rues St-Pierre et Notre-Dame,**

Téléphone Main 1548.

MONTREAL

LES MOUTARDES PURES DE DUNN
 sont fabriquées avec des graines choisies, toutes écorces enlevées. Résultat: un produit d'un goût délicat et d'un piquant excellent, difficile à égaler. Le meilleur article possible. Demandez nos prix.

DUNN'S MUSTARD WORKS, HAMILTON, ONT.

Tous les Epiciers de Gros tiennent le

Sel de table **Windsor**

le plus pur et le meilleur.

TABACS COUPES

Cut Cavendish (Flake Cut)

DE FORTIER

En 10ièmes et Boites de ½ livre

TABAC A FUMER

Crème de la Crème Smoking Mixture

Composé des meilleurs tabacs cultivés : Havane, Tabac Turc et Tabac de la Virginie.

BOITES de ¼ et ½ lb.

Manufactures par

J. M. FORTIER, Montréal

ALF. T. TANGUAY

50, RUE ST-PAUL, QUÉBEC.

Farines, Grains et Provisions

Consignations et agences dans l'épicerie ou autres lignes sollicitées.



Le "HOGGSON"
POCKET TIME STAMP imprime l'année, le mois, le jour, l'heure et les minutes. Enregistrant correctement tous actes, opérations ou transactions. Registre pour gardiens, ou employés, une absolue nécessité dans les affaires. Base à coussin rempli d'air. Fonctionne sans frapper. Complet avec chiffres, prêt à fonctionner. Garantit fonctionner correctement ou l'argent sera remboursé.

S. H. HOGGSON & CO.
 27 Thames St., New York.

COURSE POUR LES TAPIS...

Tel est le mot qui exprime le mieux l'activité qui prévaut en ce moment dans les Tapis, Rideaux et Couvertures de plancher à chacun de nos Trois Grands Magasins de Tapis.

THOMAS LIGET,

1884 rue Notre-Dame, Montréal.
 2446 rue Ste-Catherine, Montréal.
 175 à 179 rue Sparks, Ottawa.

Sirop d'Anis Gauvin

Le meilleur spécifique pour le soulagement des enfants, pendant leur dentition et contre l'insomnie

DEPOT GENERAL

J. A. E. GAUVIN

* PHARMACIEN *

1286, rue Ste Catherine, Montréal.

**VENTE D'OUVERTURE
POUR LA SAISON D'AUTOMNE**

Vente très importante au Commerce

NOUVEAUTÉS, HARDES FAITES, LAINAGES, TOILES DE MÉNAGE, CHAPEAUX ET CASQUETTES, MODES ET RUBANS, ARTICLES DE PARIS, PORCELAINES ET COUTELLERIE, ÉPICERIES, FERRONNERIES, CIRAGE FRANÇAIS, CHAUSSURES, ETC., ETC.

PAR

BENNING & BARSALOU

ENCANTEURS

A LEURS SALLES DE VENTE

Nos 86 et 88 RUE ST-PIERRE,

Mercredi, 30 et Jeudi, 31 Aout

AUSSI — POUR LE COMPTE DE FABRICANTS ET IMPORTATEURS :

65 Cses Lainages, Etoffes, Drap et Flanelles.
 32 Caisnes Beaver et Friczes.
 200 Pièces Flanelles grises.
 100 Pièces Etoffes à Robes.
 150 Douzaines Cravates assorties.
 300 Casques et Casquettes en drap, assortis.
 75 Douzaines Corsets.
 200 " Fils.
 150 Paillassons.
 50 Douzaines Brosses à cheveux.
 200 " Bas Cashemire.
 250 Pièces Satin de Chine.
 25 Caisnes Toiles de Ménage.
 300 Habits pour hommes.
 200 Habits pour garçons.
 350 Paires de Pantalons.
 150 Pardessus caoutchouc.
 55 Douzaines Vestons en laine, pour garçons.
 250 Caisnes Chaussures assorties.
 10 Caisnes Cirage Français.
 10,000 lbs Clous pour Chaussures, Etc., Etc.

Le tout pour être vendu en lots convenables au commerce de la ville et de la campagne.

Conditions faciles. Vente chaque jour à 10 h. a. m.

On attire l'attention du commerce sur cette vente considérable.

PRIME AUX FUMEURS

300 BANDES DU
Fameux Cigare El Capitaine

Vous donnent droit à une magnifique paire de Chaussures Slater de \$3.50.

Le Cigare "El Capitaine" est le meilleur cigare à 10c sur le marché. En vente partout.

JOS. COTÉ, FABRICANT.
 179 RUE SAINT-JOSEPH, QUÉBEC.

Verries. Vernis à barnais, cas. 0 00 1 80; d'az. 1 10 1 20; à tuyaux, gal. 0 00 0 90; Parisien, ds. 0 70 0 75; Royal polish, " 0 00 1 25. Eaux Minérales. Carabana, cas. 10 50; Hunyadi Matyas, " 8 00; Pilsener St-Lager, gal. 10 50; St-Galmier qts. (source Badoit) cas. 8 00; pils. 7 50; Vichy Cèlestins, Grande Grille, " 10 00; " Hospital, Hauterive, " 10 00; " St-Louis, " " " 00.

Eau de Javel - Blancheur. 1 doz bouteille non-comprise, " 0 40; grosse " " 0 35; 1 grosse " " " 0 30.

Epices pures. Allépine, moulu, " 0 18 0 20; Cannelle moussé, " 0 15 0 20; " en grosses, " 0 13 0 18; Clous de girofle moulu, " 0 17 0 20; " ronds, " 0 12 0 15; Gingembre moulu, " 0 16 0 25; " raches, " 0 15 0 28; Macis moulu, " 0 90 1 00; Mixed Spice moulu Tin 1 oz., " " 0 00 0 45; Muscade blanche, " 0 40 0 50; " non blanche, " 0 50 0 60; Piment (clous ronds), " 0 10 0 12; Piment blanc, rond, " 0 22 0 25; " moulu, " 0 25 0 27; " noir, rond, " 0 16 0 16; " de Cayenne, " 0 18 0 18; Whole Pickle Spice, lb. 0 18 0 20.

Fruits Sechs. Abricot Calif., lb. 0 10 0 12; Amandes " molles, " 0 09 0 09^{1/2}; " Tarragone, " 0 13 0 14; " écaillées, " 0 26 0 28; Amand. amères écaillées, " 0 45 0 50; Dattes en boîte, " 0 00 0 38; Figs secs en boîte, " 0 13 0 15^{1/2}; Nocternes Californie, " 0 00 0 04; Nocternes (Arizones), " 0 08 0 10; Noix Mariposa, " 0 08 0 11; " Grenoble, " 0 11 0 12; " du Brésil, " 0 19 0 20; Noix du Brésil, écaillées, " 0 12 0 12; Noix Pecanes poil., " 0 08 0 12^{1/2}.

FARINES. Patentes d'hiver, " 3 75 3 90; " d'été, " 3 95 4 00; Straight roller, " 3 30 3 40; Force de boulang. cité, " 3 65 3 70; Force de Manitoba, secondes 3 05 3 10. FARINES D'AVOINE. Farine d'avoine Standard, sac. 1 77 1 80; " sac. 1 77 1 80; granulée baril., " 3 65 3 70; Avoine roulée baril., " 1 77 1 80; " sac., " 1 77 1 80. ISSUES DE BLE. Seig d'Ontario, en char, ton 12 00 13 00; " de Manitoba, " 13 00 13 50; " de Manitoba, " char 15 00 16 00; d'Ontario, " 14 00 16 00; Moulée, " 17 50 20 00.

Farines préparées, Brodie No 1, 6 lbs, 2 40; " " " " 1 25; " super 3 " " 2 20; " " " " 1 15; Orge mondée (pot barley) sac 2 05 2 15; " " quart 4 20 4 40; " perlée, " sec 0 00 0 30. Huiles et graisses. Huile de morue, T. N., gal. 0 35 0 40; loup-marlin raff., " 0 35 0 40; pallie, " 0 55 0 60; Huile de lard, extra gal. 0 50 0 55; " No 1, " 0 90 1 00; " d'olive p. mach., " 0 85 0 75; " A saladé, " 1 20 2 00; " d'olive à lampion, " 1 30 1 50; " de spermaceti, " 0 50 0 60; " de pétrole, par char. 0 00 0 14^{1/2}; " Acmé Crown, " gal. 0 14^{1/2} 0 15^{1/2}; Huile Américaine par quart: Prime White, " 0 00 0 17; Water White, " 0 00 0 15; Pratt's Astral, " 0 00 0 18; Huile d'olive Barton et Greenes cases qts 8 50; " de fole de m. Nor. gal. 1 00 1 10; " de castor "E. L." lb. 0 08 0 09; " " fraiç. qt. lb. 0 08 0 09; " " " case 0 09 0 10.

GRAINS. Blé blanc d'hiver Can. No 2, 0 00 0 00; Blé blanc d'hiver Can. No 2, 0 80 0 82; Blé de Manitoba No 1 dur, " 0 70 0 70; Blé du Nord No 2, " 0 32 0 32; Blé américain No 2, " 0 40 0 42; Blé américain No 1, " 0 42 0 42; Orge 48 lbs américain, " 0 42 0 42; Orge No 2 ordinaire, 60 lbs, " 0 74 0 75; Sarrathil, 48 " " 0 53 0 60; Seigle, 56 " " 0 82 0 84.

Spécialités de Lazenby. Huile à saladé, " pt. az. 1 40; " " " pt. 2 16; " " pils. 3 75; " " quarts 6 50; Crème à saladé petits grands, " 2 00 3 75. Liqueurs et spiritueux. Brandies. Hennessy *pintes, " 13 00; " " chopines, " 13 20; " " pintes, " 16 25; " " pintes, " 16 25; Martel *pintes, " 12 75; " " chopines, " 12 00; " V. O. P. pintes, " 17 00; Par lot de 10 calices assorties ou non, 26c de moins par caisse. F. O. B. Montréal, net 30 jours en 1 1/2 10 jours. Bouteilleau & Co., F. P.

Huile à saladé, " 10 00; O. B., " 12 00; V. O. B., " 14 00; X. V. O. B., " 16 00; 1824, " 21 00; P. Richard, carte blanche 12 qts. 8 50; " " 24 qts. 9 50; " " 48^{1/2} qts. 10 50; " " 12 qts. 12 00; " " 24 pils. 13 00; " " 48^{1/2} pils. 14 00; Rivière-Gardat, " 10 00; Opima, " 17 00; Bisquit Dubouché, " 19 25; Renard & cie, " 12 25; E. Puet, " 9 00; " " " 10 75; " " " 12 50; " " " 14 50; " V. O. P., " 16 25; " V. S. O. P., " 18 25; " V. V. S. O. P., " 20 25; E. Puet 1860, " 24 25; " " 1850, " 26 25; " " 1840, " 30 25; J. Borianne, " 30 25; " " an gallon, 0 675; Hennessy, " 0 00 6 75; Martel, " 0 00 3 65; K. Puet, " 0 00 3 75; J. Borianne depuis, " 0 00 4 17; Bisquit-Dubouché, " 3 00 4 51; Renard & Cie, " 4 10 4 43; Bouteilleau & Cie, " 3 80 4 30.

FARINES. Patentes d'hiver, " 3 75 3 90; " d'été, " 3 95 4 00; Straight roller, " 3 30 3 40; Force de boulang. cité, " 3 65 3 70; Force de Manitoba, secondes 3 05 3 10. FARINES D'AVOINE. Farine d'avoine Standard, sac. 1 77 1 80; " sac. 1 77 1 80; granulée baril., " 3 65 3 70; Avoine roulée baril., " 1 77 1 80; " sac., " 1 77 1 80. ISSUES DE BLE. Seig d'Ontario, en char, ton 12 00 13 00; " de Manitoba, " 13 00 13 50; " de Manitoba, " char 15 00 16 00; d'Ontario, " 14 00 16 00; Moulée, " 17 50 20 00.

Farines préparées, Brodie No 1, 6 lbs, 2 40; " " " " 1 25; " super 3 " " 2 20; " " " " 1 15; Orge mondée (pot barley) sac 2 05 2 15; " " quart 4 20 4 40; " perlée, " sec 0 00 0 30. Huiles et graisses. Huile de morue, T. N., gal. 0 35 0 40; loup-marlin raff., " 0 35 0 40; pallie, " 0 55 0 60; Huile de lard, extra gal. 0 50 0 55; " No 1, " 0 90 1 00; " d'olive p. mach., " 0 85 0 75; " A saladé, " 1 20 2 00; " d'olive à lampion, " 1 30 1 50; " de spermaceti, " 0 50 0 60; " de pétrole, par char. 0 00 0 14^{1/2}; " Acmé Crown, " gal. 0 14^{1/2} 0 15^{1/2}; Huile Américaine par quart: Prime White, " 0 00 0 17; Water White, " 0 00 0 15; Pratt's Astral, " 0 00 0 18; Huile d'olive Barton et Greenes cases qts 8 50; " de fole de m. Nor. gal. 1 00 1 10; " de castor "E. L." lb. 0 08 0 09; " " fraiç. qt. lb. 0 08 0 09; " " " case 0 09 0 10.

GRAINS. Blé blanc d'hiver Can. No 2, 0 00 0 00; Blé blanc d'hiver Can. No 2, 0 80 0 82; Blé de Manitoba No 1 dur, " 0 70 0 70; Blé du Nord No 2, " 0 32 0 32; Blé américain No 2, " 0 40 0 42; Blé américain No 1, " 0 42 0 42; Orge 48 lbs américain, " 0 42 0 42; Orge No 2 ordinaire, 60 lbs, " 0 74 0 75; Sarrathil, 48 " " 0 53 0 60; Seigle, 56 " " 0 82 0 84.

W. H. WEIR

F. H. WEIR

W. H. WEIR & SON COURTIERS

113 RUE ST-FRANCOIS-XAVIER, Montréal.

M. W. H. WEIR, membre du "Montreal Stock Exchange," achète et vend tous les stocks qui figurent sur la liste du Stock Exchange, au comptant ou à terme. Les dernières informations régulièrement classées. Correspondants spéciaux à New-York.

McARTHUR, CORNEILLE & CIE

— Importateurs et fabricants de —

Peintures, Huiles, Vernis, Vitres ordinaires et de fantaisie, Produits Chimiques et Matières colorantes de tous genres.

Spécialité de Colles-fortes et d'Éoules à Machinerie.

DEMANDEZ NOS PRIX.

310, 312, 314, 316, RUE ST-PAUL
MONTREAL.

SIMPSON, HALL, MILLER & CO.

Manufacturiers d'Articles Fins en Electro-plaqué et seuls propriétaires et manufacturiers des Célèbres Couteaux, Fourchettes et Cuillers de WM. ROGERS.

Bureau Principal et Manufacture, Wallingford, Conn.

Succursale du Canada, 1794 rue Notre-Dame
Montréal. A. J. WHIMBEY, gérant.



Vie!

Lorsqu'un homme et une femme se marient, il n'y a qu'une personne dont le rôle soit aussi important que celui de l'officiant dans la nouvelle situation, sacrée (et pour l'Etat, sérieuse) ainsi créée—à cause de l'entière et naturelle dépendance de la femme et des enfants sans ressources sur le mari—cette personne, c'est l'agent d'assurance, car ce n'est absolument

que dans l'assurance sur la vie qu'il existe de la protection pour eux.

La North American Life offre ce qu'il y a de mieux dans ce qu'il y a de bon dans l'assurance-vie.

Voyez un agent de la North American Life sans délai. Il y en a à peu près partout, et ils s'empres- seront de vous fournir les informations nécessaires et vous aideront dans le choix d'un plan qui réponde à vos besoins; ou écrivez-nous.

L. C. LD N SECT. WM. McCABE, DIRECTEUR GERANT
NORTH AMERICAN LIFE CO.

Bureau Principal, 112-118 King St. West, Toronto, Ont.

AULT & McCONKEY,

Gérants pour la Province de Québec.

180 Rue St-Jacques, Montréal.

Argent à Prêter

SUR PREMIÈRE
HYPOTHÈQUE

...Conditions faciles

Crédit Foncier -- Franco-Canadien

30, RUE ST-JACQUES

Le Carré de Bleu Parisien

PARISIAN



SQUARE BLUE

Le Carré de "Bleu Parisien" est exempt d'indigo et ne tache pas le linge.

Il est plus fort et plus économique que n'importe quel autre bleu employé dans la buanderie.

A obtenu une Médaille d'Or.

TELLIER, ROTHWELL & CIE,
Seuls fabricants. MONTREAL

L. N. DENIS

Tapissier-Decorateur
Blanchissage,
Peinture à façon.

Stock considérable de Papiers Peints.
Ferrergeries. Prix défiant toute
concurrence.



Tel. Bell 6774

Tel. Marchands 166

313 rue St-Laurent,
MONTREAL

Whiskies	à la caisse.	0 00	8 00	Rye Gooderham & Worts.....	2 20	Crème de Framboise.....	00 00	13 26
St-Georges, 24 1/2 pint.	0 00	11 75	Hiram Walker & Sons.....	2 20	Kine Bourbonne 12 lit.....	00 00	00 00	
Chauvet cachet or 12 lit.	0 00	8 25	" J. P. Wiser & Son.....	2 19	Kine de Blarac.....	00 00	78 25	
" " rouge 12 lit.	0 00	9 75	" H. Corby.....	2 19	Crème de Cassis.....	00 00	11 26	
St-John.....	0 00		Imperial Walker & Sons.....	2 30	Crème de Musigny.....	00 00	00 00	
St-Joseph, Jamaïque.....	0 00		Canadian Club Walker & Sons.....	3 60	Apéritif Mugnier.....	00 00	10 25	
St-Félix, Martinique.....	0 00		Pour quantité moindre qu'un quart		Alcool de Menthe.....	00 00	6 15	
St-Marc.....	0 00		d'origine:		Abinthe Ed. Fernod.....	00 00	14 50	
Jamaïque.....	4 25	6 15	85 O. P.....	le gall. 4 60	Stouvers.			
Whiskey Ecossais.			50 O. P.....	" 4 15	Lime Juice Cordial p. 2 dz.	0 00	4 70	
Dewar's Special Liqueur.....	12 25		Rye.....	" 3 30	" " q. 1	0 00	3 50	
Dewar Extra Special.....	9 25		Imperial.....	" 3 30	Double Ref. lime Juice 1 dz.	0 00	0 00	
H. Fairman & Co.....	7 50		Canadian Club.....	" 3 80	Lime syrup bott. can 1 "	0 00	4 20	
Royal Eagle.....	9 25		F. O. B. Montreal, 30 jours net ou 1 oio		Cognacs.			
Sheriff's.....	10 00		10 jours.		Sorin & Co., carte bleue.....	8 50		
Mackie's R. O. spec.....	0 00		Rye Canadian & la caisse.		" " rouge.....	8 50		
" Islay.....	8 25	8 50	Walker's Imperial.....	quarts 7 50	" " q. 1	11 00		
Glenfalloch.....	8 75		" " 16 flasks 8 00		Boutelleau File (Docteur Special)	10 50		
Glenlivet *.....	9 00	25	Walker Canadian Club.....	quarts 9 00	DeLaage File *.....	9 50		
" *.....	10 00		" " 16 flasks 9 50		V. S. O. P.....	15 00		
Cabinet 1 crown.....	0 00	9 50	En quantité de 5 c. et plus, 25 cents de		1854.....	24 00		
" 2.....	0 00	8 75	moins par c.		T. Dupont & Cie.....	8 50		
Harvey's R. O. special.....	0 00	8 75	Gooderham & Worts 1891 1 à 4 c. 6 75		Whiskies Old Empire Rye.			
" Extra Special.....	0 00	8 75	Scagham 25¢ (Starbrand) quarts 9 00		Empire Rye 1890, quarts.....	8 00		
Alex. McAlpine & Co. Scotch.....	0 00	8 75	En quantité de 5 c. et plus, 25 cents de		" " 1/2 doz.....	10 00		
Watson Old Scotch, bid.....	0 00	8 75	moins par c.		" " 3/4 doz.....	10 00		
Bernard's Encore.....	0 00	8 75	Corby J. X. L.....	8 50	Whiskies importés.			
Bullock, Lade & Co.....	0 00	7 75	Purity, 32 flasks.....	7 50	Killey Scotch House of.....	9 25		
Special blend.....	9 25	9 50	Canadian, 65.....	8 50	Commons.....	9 50		
" extra special.....	10 75	11 00	" 32 flasks.....	7 50	Claymore.....	8 75		
Usher's O. V. G.....	0 00	8 75	En quantité de 5 c. et plus, 25 cents de		Bushmills Irish.....	9 50		
" special reserve.....	0 00	9 75	F. O. B. Montreal, 30 jours net ou 1 oio		Gin (La Clef).			
Gaelic Old Smuggler.....	0 00	12 00	10 jours.		Caisses Rouges.....	10 00		
Greer's O. V. H.....	0 00	9 50	Apéritifs.		Verres.....	4 85		
Stewart's Royal.....	0 00	10 00	Angström, caisse 2 doz.....	0 00	Pontes.....	2 50		
au gallon.....			Orange W. W. H.....	15 00	Gallon.....	3 15		
Banagher Irish.....	4 05	4 30	Orange Bernard.....	0 00	Nicholson's Old Tom Gin.....	2 95		
H. Fairman & Co.....	4 05	4 15	Vermouth Nolly Prat.....	6 75	London Dry Gin.....	7 50		
Sheriff's.....	3 55	3 85	Italian.....	7 00	Vin Mariani.....	10 00		
Glenfalloch.....	3 50	3 85	Saratoga Cock-Tails.....	7 00	Wilson's Invalids Forts à la	7 00		
Glenlivet (old).....	4 30	6 30	Bénédictine.	par caisse 8 25	quina du Pérou.....			
Whiskey Irlandais.			Litres, 12 à la caisse.....	0 00	Champagne.			
Henry Thomson.....	0 00	8 50	5 litres, 24 à la caisse.....	0 00	Gold Lacc sec, 1889.....	26 00	28 00	
St-Kevin.....	0 00	7 50	Liquors Frederic Magnier, Dijon.	0 00	Gold Lacc Brut.....	29 00	31 00	
J. Jameson & Son.....	0 00	9 75	Crème de Menthe verte.....	0 00	Mellasses.			
Geo. Roe & Co *.....	0 00	11 50	" blanche.....	0 00	Barbades tonne.....	Au gallon.		
Geo. Roe & Co *.....	0 00	10 50	Curaçao triple sec cru.....	0 00	" tierce et q.....	0 36		
Barnager.....	9 75	10 50	Rigareau (Cherry Body).....	0 00	" demi quart.....	0 39 1/2		
Thom & Cameron.....	0 00	6 75	Cacao à l'Hara à la Vanill.....	0 00	au char ton.....	0 35		
			Marsquin.....	0 00	" " q.....	0 37 1/2		
			Kirsch.....	0 00	Porto Rico, tonne.....	0 00		
			Brulle de Pougogane.....	0 00	" char.....	0 00		
				13 25	" tierce et q.....	0 00		
				12 25	au char.....	0 00		

BREVETS

Si vous voulez faire breveter une invention, écrivez à
FETHERSTONHAUGH & CIE, Canada Life Bldg., Montréal.

Bureaux à Toronto, Ottawa et Washington, D. C.

**FERRONNERIES, HUILE,
 PEINTURES, CHARBON,
 ETC., ETC.**

E. Caranagh
 C^{OS} NOTRE DAME & S^{IGNEURS}

Manufacturiers et Importateurs,
 Montréal.

Poudre Engraisive

Pour les CHEVAUX
 et le BÉTAIL

Stomachique, dépurative et vermifuge donne au cheval une vigueur et une allure superbe.

Elle combat efficacement le manque d'appétit, la migraine, la constipation, la congestion du foie et des poumons, du cerveau, a gourme, etc.

Agence générale pour le Canada

G. G. GAUCHER

MARCHAND DE PROVISIONS EN GROS
 Farines, Grains, Moulée

83 et 85, rue des Commissaires,
 et 22, Place Jacques-Cartier, Montréal

CHS. LACAILLE & CIE

Epiciers en Gros

IMPORTATEURS DE

Mélasses, Sirops, Fruits Sees,
 Thés, Vins, Liqueurs, Sucres,
 Etc., Etc.

Spécialité de Vins de Messe de Sicile et Tarragone.

329 rue St-Paul et 14 rue St-Dizier
MONTREAL

THE JAMES ROBERTSON CO., LIM

MARCHANDS DE METAUX,
 FABRICANTS DE TUYAUX EN PLOMB,

Coudes en plomb comprimé, Plomb de chasse, Mastic, Blanc de plomb. Spécialité de l'enveloppe des Fils Electriques avec du plomb; aussi Scies rondes Scies à moulins, Godendards et autres scies.

Bureaux: 144 rue William,

Usines: coin rues William et Dalhousie. MONTREAL.

LS. DESCHENES ENCANTEUR DE COMMERCE

—ET—

Jobber en Chaussures
 No 60 RUE ST-JEAN
 QUEBEC

N. B.—Messieurs es marchands de la campagne épargneront de l'argent en venant me faire visite avant d'acheter ailleurs. J'ai constamment en mains toutes sortes de Jobs pour leur commerce

La Saison des Camps

est Arrivée....

Avez-vous un assortiment complet des...

Viandes de Clark

En Stock ?

...Hotel...

Jacques - Cartier

J. B. BUREAU & CIE, PROPRIETAIRES

Place Jacques-Cartier, - Montreal

AU CENTRE DES AFFAIRES

Lunch Extra pour hommes d'affaires et hommes de professions.

Cuisine Supérieure.

Service rapide et soigné.

Les primeurs de la saison.

Chambres spacieuses bien éclairées, et pourvues de tout le confort désirable.Prix raisonnables.

NOUS SOMMES en position de placer sur le marché de Londres, des bons et débentures, et de gros emprunts aux conditions les plus avantageuses. Envoyez renseignements complets.

Tel. Bell 'Main' 1717

G. J. Adams & Co.

AGENTS FINANCIERS

STANDARD BLDG., MONTREAL

F. E. JODERY & CO.

Marchands a Commission

— POUR LA VENTE DE —

**Beurre, Fromage, Œufs, Volailles
et tous autres Produits de la Ferme.**

Nous vendons seulement à commission et agissons pour le compte de nos clients comme s'il s'agissait de la vente de nos propres marchandises, et rendons un compte fidèle de nos ventes.

Grande expérience. Localité centrale.

Références : **Merchants' Bank of Canada, Montreal.**

**8 et 10 RUE LEMOINE
MONTREAL.**

QUEBEC STEAMSHIP CO. LIMITED

LIGNE DU ST-LAURENT

SS. "CAMPANIA"

1700 TONNEAUX

Prochain départ de Montréal

LUNDI, 28 AOUT, A 2 hrs p.m.

Et ensuite toutes les deux semaines, le lundi, quittant Québec le lendemain à midi,

Pour la **Pointe au Père, Gaspé, la Malbaie, Percé, l'Anse-du-Cap, Summerside, Charlottetown, Souris et Picton.**

Excellente accommodation pour les passagers. Pas de cargaison reçue après midi le jour du départ. Pour le fret, le passage et les cabines, adressez-vous à

**J. G. BROCK & CIE, Agents,
211 rue des Commissaires.**

EMPOIS CHINOIS

Enregistré le 20 Avril 1899

**L'empois supérieur,
donne des résultats
merveilleux.**

GROS:

1094, 1096, rue St-André, Montréal

TEL. MARCHANDS 1931.



J. W. HILL
Propriétaire d'Entrepôts

**ENTREPOT, REFRIGERATEUR PUBLIC
POUR EFFETS PERISSABLES EN
DOUANE OU LIBRES**

Entrepot No 73

Magasin :

Coin des rues
William et Queen

Bureau :

No 48 rue William
MONTREAL

Téléphone 13.

JOS. AMYOT,
**No 45 rue Dalhousie,
QUEBEC.**

Négociant en Marchandises



**Européennes,
Américaines,
et...
Canadiennes.**



A. RACINE & CIE

IMPORTATEURS ET JOBBERS

— EN —

Marchandises Sèches

Générales

DE TOUTES SORTES.

340 et 342 Rue St-Paul

— ET —

179 et 181 rue des Commissaires

MONTREAL.



LE MEILLEUR DES SAVONS DE BUANDERIE



UN SAVON PUR
A PRIX MODERE

LE
SAVON
ECLIPSE

SON EMPLOI
DONNE TOUJOURS SATISFACTION



FABRIQUE PAR

JOHN TAYLOR & C^{IE}

TORONTO.



Les
Bicycles

GENDRON

sont fabriqués au

CANADA

pour le peuple Canadien, et sont
parfaitement garantis par une
Maison Canadienne de confiance.
Il n'y a pas d'équivoque à ce sujet.

THE GENDRON MFG. CO., LIMITED

**TORONTO,
ONT.**

PAIN POUR OISEAUX Est le "Cottam Seed," fabriqué d'après six brevets. Marchandise de confiance; rien ne peut l'approcher comme valeur et comme popularité. Chez tous les fournisseurs de gros.

EMILE JOSEPH, LL. B.
AVOCAT

MONTREAL.

New York Life Bldg.

Chambre 701

Tél. Bell Main 1787

COMPTABLES.

MAURICE BOISVERT, ci-devant gérant de banque. S'occupe d'administration de successions, location de propriété, collection de loyers, d'achats ou recouvrement de créances sur comptes et billets.

25 ans d'expérience le recommandent au public.

No 90 rue St-Jacques, Montréal.

BILODEAU & RENAUD,

Comptables, Auditeurs et Commissaires. Spécialité: Règlement des affaires de Faillites.

No 15 rue Jaacques, Montréal.
Téléphone Main 2003.

GEO. GONTHIER, Expert Comptable et Auditeur. Introduceur du système de comptabilité "Self Proving and Balance Sheet."
Spécialité: Organisation de Comptabilité et Audition de livres.

Chambres 21 et 22.

11 à 17 Côte de la Place d'Armes.

Tel. Bell Main 1480.

GAGNON & CARON,

Curateurs, Experts Comptables.

Bâtisse des Chars Urbains,

Tel. Bell Main 815. B. P. 911 Montréal.

Arthur Gagnon, Gérant de la Succession Hon. Jean Louis Beaudry.

L. A. Caron, Auditeur de la ville de Maisonneuve et de la Chambre de Commerce du district de Montréal.

ALEX. DESMARTEAU,

Successeur de Charles Desmarteau, Comptable, Auditeur, Liquidateur de Faillites Commissaire pour Québec et Ontario.

1598 et 1608 rue Notre-Dame, Montréal.

Tél: Bell, Main 1257. Marchands 257.
Résidence, Bell East 1313.

BREVETS D'INVENTION
(France-Etranger)

Marques de Fabrique, Procès en contrefaçon, etc.

CASALONGA Ingénieur - Conseil (depuis 1867)
PARIS 15 r. des Halles

Prop. Direct. (depuis 1878) du Journal (25 f. par an) LA

"CHRONIQUE INDUSTRIELLE"

NEW WARREN SCALE CO
Manufacture de toutes sortes de
BALANCES

453 rue St-Paul, - Montréal

La Viatorine

EMULSION SUPERIEURE D'HUILE DE FOIE DE MORUE.

GUÉRIT Toux, Bronchite, Asthme
Rhume, Scrofule, Ptituite
Dyspepsie, Débilité Générale
25c, 50c, \$1.00 la bouteille. En vente partout

DÉPÔT PRINCIPAL

Institution des Sourds - Muets, St-Louis du Mile End



N. SIMONEAU

ENTREPRENEUR-ELECTRICIEN

2151, Notre - Dame, Montréal

Spécialité: Installations pour lumières électriques.

Tel. Bell Main 1275.

FAUCHER & Fils

Importateurs et Marchands-Ferronniers

Bois et Garnitures de Voiture

Fournitures pour Carrossiers et Forgerons, telles que Fer en barres, Acier, Charbon de forge, Peintures, Vernis, etc.

Nos. 796 à 802, Rue Craig

MONTREAL.

Téléphone Main 576

THE

TEL. BELL UP 9

Canada Electric Co.

L. ROUSSEAU, Gérant

2501, STE-GATHERINE, COIN CRESCENT

Installations de lumière électrique
d'Horloges de contrôle électrique

Téléphones pour entrepôts,
Cloches Electriques, Etc., Etc.

SEULS AGENTS POUR LA

STANDARD ELECTRIC TIME CO

de Waterbury, Con.

RENSEIGNEMENTS COMMERCIAUX

PROVINCE DE QUEBEC

CESSATIONS DE COMMERCE

Montréal—Fels D., tailleur.

CESSIONS

Lyster—Bruneau F. P., mag. gén.

Montréal—Lefebvre Frères, mfrs de chaussures, ass. 25 août.

CONCORDATS.

Lauzon et Lévis—Bourget P. A. & Co, épïc. à 50c dans la piastre.

CURATEURS

Montréal—Lamarche & Benoit à F. Duclos plombier.

DISSOLUTIONS DE SOCIÉTÉS

Montréal—Excellence Cigar Co.

Caron & Lamontagne, tailleurs.

Québec—Dugal & Bégin, banquiers.

EN DIFFICULTÉS

Baie St Paul—Gagnon F. & Fils, mag. gén. et moulin à scie, ass. 22 août.

Westmount—Lewis Isaac, contracteur ass. 28 août, absent.

FONDS A VENDRE

Bic—Noyer H. R., mag. gén., 25 août.

Montréal—Racine Frères, épïc.

FONDS VENDUS

Dorval—Décary J. H., épïc.

Montréal—Vanier Justinien, chaussures, à 60c dans la piastre.

Québec—Dery J. H., épïc. à 64c dans la piastre à Geo. Lavoie.

INCENDIES

Kamouraska—Langlois Pimodon, mag. gén. ass.

Montréal—Dominion Transport Co; les ateliers, ass.

Paxton Wm & Sons, tonnelliens, ass.

NOUVEAUX ÉTABLISSEMENTS

Dorval—Massy H., épïc.

Grande Mère—Perras & Descarie, barbiers, etc; Wilftid Perras et Ph. Descarie.

Trottier J. F. & Co, mag. gén.,; Annie Trudel.

Trudel & Richard, épïc.; Jos A. Trudel et Ph. Richard.

Louiseville—Empire Shirt Mfg Co of Louiseville; Jos Béland.

Montréal—Fauteux & Dupuis, agents d'assurance.

Fels D. & Co, tailleurs; Eva Berco-vitch, épïc. de David Fels.

Mouillé T. & Co, serruriers; Chs Mal-brun et Florent Mouillé.

Rooney & Co, fruits et confiserie.

Canadian Lamp Brass and Aluminum Works Co; Antoine Robert.

Roberts George, constructeur; Edw. M., George N. & J. J. Roberts.

Stremenski George & Fils, tabac et cigares; George et Nap. Stremenski.

Valiquette & Laporte, charbon; Jos Laporte et Aristide Valiquette.

Québec—Budden & Perry, mfrs de chaussures; Heber O'Connor Budden, Electric Sponge Co.

Sherbrooke—Legal (The) Review Publishing Co; Leonard S. Channel.

Trois-Rivières—Silver Spring Bottling Works; Ozman W. Fernald et James S. Beattie.

PROVINCE D'ONTARIO

CESSATIONS DE COMMERCE

Bullock's Corners—Davidson A. T. sr., orgeron.

Brantford—Wood Bros., meuniers et grain; Brant Milling Co, succède.

Dorchester Station—Partlo H. W., meunier; W. F. Galloway succède.

Orangeville—Robinson E. A., tailleur; McMillan & Torrie succèdent.

Ottawa—Landreville Venance, hôtel.

Strabane—Robertson Charles, mag. gén., parti pour Alberton.

Vankleek Hill—Keeley George, forge-ron.

Waterdown—Cameron Arden, forge-ron.

Waterloo—Fischer August, hôtel; E. Wankel succède.

CESSIONS

Creemore—McNaughton Mary E., mag. gén.

Hallsville—Cleland Herman, mag. gén.

Ottawa—Pigeon & Co., mag. gén., ass. 28 août.

Preston—Dawe Théo. S., pharmacien.

Tilbury—Powell J. & G., Mag. gén.

CONCORDATS

Ottawa—Kells F. A., chaussures, etc., à 40c dans la piastre.

FONDS A VENDRE

Hensall—Gilchrist Chs, confiseur.

Milton—Reed Wm H., mfr de pompes.

Ottawa—Johnston C. R., chaussures et hardes, 26 août.

FONDS VENDUS

Guelph—McDonald R., épïc.

Greensville—Newton E. & Co, mag. gnl.

Hamilton—Cameron Wm, hôtel; Ths Hanrahan succède.

Hayasland—Green Patrick, hôtel.

Hillsburg—Tarrie J. D., tailleur à Wm McCracken.

North Toronto—Shaw A. J., hôtel.

Orangeville—Dahl W. C. (The) Co, mag. gén. à Armitage & Lee.

Ottawa—McMillan Ths E., forgeron.

Pettapiece M. H. B., écurie de louage

C. A. MARCHAND

IMPRIMEUR ET RELIEUR

No 38, Côte St-Lambert

DEMANDEZ LES PRIX POUR

Impressions de luxe et commerciales.

TEL. Bell Main 2935
des Marchands 968

Téléphone Bell Main 2681

Marc A. Brodeur

Marchand
Tailleur...

1858 Rue Notre-Dame

A quelques portes à l'ouest
de la rue McGill,

▲ MONTREAL.

THIBAUDEAU BROTHERS & CO.

Importateurs de

Marchandises Seches

332 RUE ST-PAUL,

THIBAUDEAU FRERES & CIE

— QUEBEC —

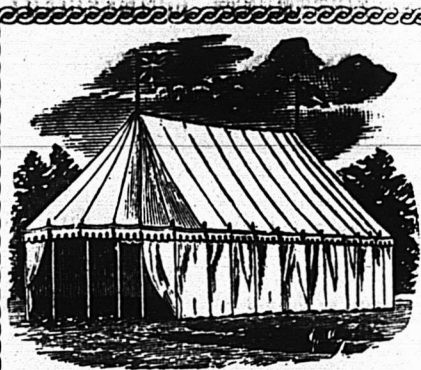
Montreal.

THIBAUDEAU BROTHERS & CO.

— LONDON —

SPÉCIALITE DE

Tapis et Prélarts.



THOS. SONNE

Manufacturier de

TENTES, AUVENTS, VOILES, et
Pavillons de toutes les nations.

Bâches de voitures, Couvertures pour Chevaux, Garde-Soleil à Ressort pour l'intérieur. Toutes sortes de Tentes à louer. Couvertures et Habilllements de Toile imperméable. Cordages pour Elévateurs installés à bref délai. Echelles de Sauvetage à bon marché.

193 rue des Commissaires, (coin St-Sulpice)

TEL. BELL MAIN 1181. Montréal.

Gants

Perrin

Stock complet toujours
en mains.

Qualité garantie.

PERRIN FRERES & CIE

7, PLAGE VICTORIA

MONTREAL

INCENDIES

Delhi—Blakely Armstrong, hô el.
Hamilton—Ontario Box Co [Ltd] mfr.

Manotick—Doy's P., hôtel, ass.
St Thomas—McLean & Co, nouv.

NOUVEAUX ÉTABLISSEMENTS

Aylmer—Atlantic (The) Washing Machine Co. Ltd.

Carleton Place—Stewart Walton B., pharmacien.

Ottawa—Laliberté Jos., merceries.

McNee C. A., pianos, etc.

Keeley George, forgeron.

McMillan & Doyle, écurie de louage.

St-Onge—St-Onge Joseph, mar. gén.

Toronto—Beaver (The) Woolen Mills Co. Ltd.

NOUVEAU-BRUNSWICK

DÉCÈS

Fredericton—McNally James G., poterie, etc.

EN DIFFICULTÉS

Woodstock—Chestnut & Hopwell, charrons, offrent 30c dans la piastre.

INCENDIES

Boucouteche—Nolan T. W., charron.

NOUVELLE-ÉCOSSE

DÉCÈS

Brighton—Hutchison J. G., mag. gén.

DISSOLUTIONS DE SOCIÉTÉS

Halifax—Saunders & McLearn, grainiers.

FONDS VENDUS

Halifax—Doran W. J., restaurant.

NOUVEAUX ÉTABLISSEMENTS.

Baddeck—McKay, McAskill & Co., mag. gén.; K. J. McKay et Ewan G. McAskill.

Kennetcook Corner—Gustafson & Blois, mag. gén.; John W. Gustafson et Avard E. Blois.

Ettinger Wm. A., mag. gén.; au nom de son épouse.

St. Margaret's Bay—Smith Stephen; au nom de sa épouse.

MANITOBA ET TERRITOIRES
DU NORD-OUEST

DISSOLUTIONS DE SOCIÉTÉS

Edmonton—Johnson J. L. & Co. quincaillerie; J. L. Johnson continue.

FONDS VENDUS.

Russell—Gibbs John, papeterie, etc.

Shoal Lake—Brown Alex, hôtel à J. W. Baile.

NOUVEAUX ÉTABLISSEMENTS

Maple Creek—Palmer J. A., mag. gén. a admis A. J. Smith; raison sociale Palmer & Smith.

Winnipeg—Winnipeg (The) Shoe Co demande incorporation.

COLOMBIE ANGLAISE

CESSATIONS DE COMMERCE

Northfield—Desrosiers J., épïc., parti pour Nanaimo.

DÉCÈS

Victoria—Todd J. H. & Son, épïc. en gros; J. H. Todd.

DISSOLUTIONS DE SOCIÉTÉS

Vancouver—Seaton & Smith, hôtel; J. R. Smith continue.

EN DIFFICULTÉS

Revelstoke—Cathcart D. G., épïc.

FONDS VENDUS

Vitoria—Stewart John, chaussures, à H. E. Munday.

NOUVEAUX ÉTABLISSEMENTS

Rossland—British Columbia (The) Wholesale Liquor Co.

Greenwood Clarendon (Ltd).

Victoria—Sing Yuen & Co., nouv.

Morris Marks, hardes, au lieu de Sarah Marks.

Encre

pour écrire sur le zinc. Dans 36 gr. d'eau, dissoudre 1 gr. de sulfate de cuivre et 1 gr. de chlorure de calcium.

Vente de propriétés
Immobilières

Nous avons reçu instruction vendre les maisons privées en pierre solide à sacrifice:

Nos 264, 266, 268, 270, 272

Avenue DU PARC, Montreal Annex

Une réduction sera faite à une personne achetant le tout en bloc. On accepterait en échange des lots ou une résidence à la campagne. Possession immédiate.

DESMARTEAU & KENNEDY,
1598 RUE NOTRE-DAME.

The American Fire Insurance Co.

...DE NEW YORK...

—ETABLIE EN 1857

Bureau Principal pour le Canada, TORONTO.

JAS. BOOMER, Gérant.

DES DEMANDES D'AGENCES SONT SOLLICITEES DANS TOUT LE DOMINION.

N. B.—Les porteurs de polices de cette Compagnie ont la garantie additionnelle de la
Manchester Fire Assurance Co., d'Angleterre.

FEU :: :: FONDEE EN 1833 COMPAGNIE D'ASSURANCE MARINE BRITISH + AMERICA

Capital en Argent - \$750,000.00. Actif Total, au-delà de \$1,510,827.88
Pertes payées depuis sa fondation \$16,920,202.75

Bureau Chef à Toronto, Ont. Geo. A. C. Cox, Président; J. J. Kenny, Vice-Président; P. H. Sims Sec
EVANS & JOHNSON, Agent Résident, Batisse "Canada Life," MONTREAL

UN FAIT

En 1897, la Compagnie d'assurance **CANADA LIFE** a fait plus de surplus ou de profit à partager parmi ses porteurs de police que toutes les autres Compagnies Canadiennes ensemble.

Morale:—Assurez-vous dans la CANADA LIFE

OSCAR N. GAGNON,
Inspecteur Dépt. Français.

J. W. MARLING,
Gérant, Province de Québec.

Provident Savings Life Ass. Society of New York

La meilleure Compagnie pour les Assurés et les Agents.

... Les agents habiles, et les personnes recherchant une position rémunératrice peuvent s'adresser au bureau principal ou à aucun des agents généraux de la Compagnie.

Bureau Principal pour Ontario : Temple Building, Toronto.

do do Québec : Temple Building, Montréal.

J. G. LAVIOLETTE, Pres. G. de G. LANGUEDOC, Sec.-Trés. F. GAUTHIER, Gérant.

ST. LAWRENCE Compagnie d'Assurance contre le FEU

BUREAU PRINCIPAL : 7, PLACE D'ARMES, MONTREAL

Certificat de dépôt : — QUÉBEC, 10 Décembre 1896. Je certifie par les présentes, que la COMPAGNIE D'ASSURANCE CONTRE LE FEU "ST. LAWRENCE," de Montréal, a déposé entre les mains du Gouvernement de la Province de Québec, la somme de VINGT-CINQ MILLE DOLLARS, tel que requis par l'Ordre en Conseil du 20 Juin 1896. (Signé) H. T. MACHIN, Asst. Trésorier de la Province de Québec

MARCOTTE & LECLERC, Agents Généraux, 28 Côte de la Montagne, Québec.

PROVINCE DE QUEBEC

Cour Supérieure.

ACTIONS

DEFENDEURS DEMANDEURS. MONTANTS

Acton Vale

Roussin Cléop.....James C. King 277

Cornwall

Ross Dame James E.....Geo. Sleeman 189

Grossdines

Hamelin Théodule.....Jean Arcand et al 1000

Lachine

Levi D. et al.....John Fair 135

Leger Leopold.....Honoré Barrette 140

Ouellette J. A.....Nap. Vallée 160

Maskinongé

Lebrun Chs et al.....The Gault Bros Co 373

Montreal

Beaudry Louis.....Delle Rose Alba Desrochers 102

Binette Dame J. B.....Arthur Peltier 500

Bourdon Dame Marie.....S. Beaudin et al 251

Bureau Dame J. B.....W. R. Webster 117

Brouillette Jos.....T. Thibaudeau 1772

Bois Hubert.....Dame Zoé Comtois 202

Crête Ulric.....M. Phelan 174

Cité de Montréal.....E. C. Perkins (dom.) 2000

Canadian Pacific Ry Co.....Wm. l'errin 200

Cité de Montréal.....La Société Artistique 2e cl.

Cité de Montréal.....Alf. C. H. Froemeke 840

Dufort Herm.....John Dunlop et al esqual 1e cl.

DeMontigny Dame Henri...Chs Schwartz 180

Dagenais Pascal.....Dame Rose Gauthier 202

Dupras A. E.....Amédée Marien 303

Dufort H.....Barnabé Séguin 450

Duperrault A.....O. Martineau et al 230

Dépocas Chs et al.....Frk W. Newman 103

Fecteau Dame Bella.....Ed. Chouinard 209

Fournier Henriette.....John Hamilton 4662

Gélinas I. et al.....A. E. Gauthier 302

Hurteau J. A.....B. W. Evans 191

Hurteau Clément.....Dame R. Fauchille 1e cl.

Lemieux Arthur.....S. Beaudin et al 138

Landy Ulric et Pierre Bélisle...Fedora 150

Lapalme Alex.....Imperial Bank of C. 192

Lépine F.....Ovide Brunet 129

Montreal Street Ry Co.....P. McManus 1e cl.

Montreal Roofing Co. Grand Hotel Co. Ltd 160

Morrison Dame Marie Jane et al.....Albert Provost 203

O'Brien Dame Agnès E. épouse de W. E. Price.....F. H. Green 11906

Pillow Hersey Mfg Co. Ltd.....Jos. Leduc 399

Pauzé U. et Frk.....Alp. Desrosiers 168

Roy Eusèbe.....G. Lamothe 211

St Denis A. J. H.....Cyp. Leguerrier 212

Thériault Arthur.....A. Letang & Cie 126

Wake Frank A.....J. G. Coté 151

Québec

Grand Lodge of the Ancient Order of United Workman.....Dame Helen E. Robbin 2000

Sherbrooke

Smith I.....L. Lippchitz et al 103

Ste Agathe

Guay D. Z.....D. Madore 209

Ste Cunégonde

Martineau Julien.....Raoul Maude et al 120

St Henri

Ritchot J. B.....L. E. A. Lionais 300

St Louis Mile End

Dagenais Pascal et al.....James C. King 107

St Paul

Latour E.....La Ville St Paul 653

St Rémi

Laberge P.....D. Lapierre 250

Westmount

Pillar Dame Lindsay.....W. Holmes 176

Cour Supérieure

JUGEMENTS RENDUS

DEFENDEURS. DEMANDEURS. MONTANTS.

Barnston

Fox G. H.....Dame Julienne Plante et al 121

Bury

Goodin Sylvester.....A. L. McIver 390

Chambly Canton

Marien T. et al.....Soé. Meunier 107

Ditton

Chamberland Albert.....O. Geoffroy 182

Durham

Placey F.....A. Tanguay 161

Hatley

Morse Harry S.....C. Cox 132

Magog

Ducharme Aristide.....J. P. Gendron et al 139

Montréal

Blaclock J. & B. J. Fauteux.....N. A. Hanson 112

Dagenais A.....P. Dagenais 325

Guenette H. A. et Ovila Poirier...Roméo Préfontaine 416

Harris Geo.....David Crawford 125

McGinn J. St L.....Ths Robertson Co 108

Sherbrooke

Rawlins George H.....G. I. Higgins 566

Sts Anne de Bellevue

Lépine T.....A. E. Gauthier 152

St Cyrille de Wendover

Bousquet Chs H.....J. A. Bousquet 525

St Ignace

Feeney Thomas.....S. Filiatrault 535

Ville Marie

Coté A.....Alfred Grenier 205

Westburg

Royal Paper Mills Co.....A. Giguère 104

Winslow

Bisson A. L.....J. D. Theunissen 100

Cour de Circuit

JUGEMENTS RENDUS

DEFENDEURS. DEMANDEURS. MONTANTS

Absents

Cabana A.....F. C. Larose 14

Les Polices de UNION MUTUAL renferment tout ce qui est libéral, désirable, de valeur, dans l'état avancé des connaissances en matière d'assurance sur la vie.

QUELQUES VALEURS

**COMPTANT — PRETS
ASSURANCE PAYÉE**

**Extension d'assurance
d'après la loi de non-confiscation du Maine.**

Adresse : HENRI E. MORIN, Agent en chef pour le Canada, 151 rue St-Jacques, Montréal, Can.
Pour agences dans la division ouest de la Province de Québec et pour l'Est d'Ontario, s'adresser à

Cie d'Assurance sur la Vie

UNION MUTUAL

PORTLAND, Maine.

FRED. E. RICHARDS, Président.
ARTHUR L. BATES, Vice-Président.
Agents actifs toujours demandés.

WALTER I. JOSEPH, Gérant, 151 rue St-Jacques, Montréal.

PLANS PRINCIPAUX

**VIE ENTIERE
PAIEMENTS LIMITÉS
DOTATION — TONTINE**

**Dividende annuelle ou
terme renouvelable.**

WESTERN ASSURANCE Co.

Compagnie d'Assurance contre le Feu et sur la Marine.

Incorporée en 1851.

CAPITAL SOUSCRIT	\$2,000,000
CAPITAL PAYÉ	1,000,000
ACTIF, au-delà de	2,400,000
REVENU ANNUEL, au delà de	2,280,000

BUREAU PRINCIPAL, TORONTO, Ont.

Hon. GEO. A. COX, président. J. J. KENNY, vice-prés. et directeur gérant. C. C. FOSTER, secrétaire
J. H. ROUTH & SON, gérants, succursale Montréal, 189 RUE ST-JACQUES.

AGENTS ET COLLECTEURS DEMANDÉS

...PAR  **La Canadienne**

S'adresser personnellement
ou par lettre à
P. GARON, Gérant.

Compagnie d'Assurance sur la Vie
BUREAU PRINCIPAL : 7, PLACE D'ARMES, MONTREAL.

Argent à prêter sur première hypothèque

National Assurance Co. of Ireland.

...INCORPORÉE PAR UNE CHARTE ROYALE, ET...
AUTORISÉE PAR ACTE SPÉCIALE DU PARLEMENT.

AGENTS SPECIAUX,
PARTEMENT FRANCAIS

Bureau Chef au Canada : 1735, RUE NOTRE-DAME
M. C. HINSHAW, Agent Principal : MONTREAL

DROLET & ALARIE, No 29, rue St-Jacques.
ISIDORE CREPEAU No 34, côte St-Lambert

THE FEDERAL LIFE ASSURANCE COMPANY

Bureau principal : HAMILTON, Ont.

CAPITAL ET ACTIF	\$1,475,283.41
SURPLUS AUX PORTEURS DE POLICES	717,884.21
PAYÉ AUX PORTEURS DE POLICES EN 1898	143,702.25

 **Les Polices-Contrats les plus désirables.** 

JAS. H. BEATTY,
Président.

DAVID DEXTER,
Directeur Gérant.

J. K. McCUTCHEON,
Surint. des Agences.

Boucherville	
Trottier M. A.....	A. Bouthillier 23
Lachine	
St Onge Etienne.....	F. Laplante 52
Longueuil	
Pratt Chs L. et al.....	C. H. A. Girouard 27
Montréal	
Aubry Hermas.....	J. O. A. Archambault 56
Achim Dame G.....	J. Paquette 36
Burns G.....	W. Baril 37
Burelle J.....	L. A. Rousseau 83
Brisebois A.....	M. Sheperd 26
Bennette F.....	J. Rosenthal 11
Beaulieu A.....	Feodora Carpentier 50
Bernard Edm.....	Alph. Gagnier 14
Black Mary.....	J. C. Lamothe 25
Bourassa A. C.....	Edw. Cavanagh 28
Behrer Jas.....	J. U. Emard 34
Bouthillier Jos.....	J. Ed. Forest 13
Burnett Melle B. L. B.....	Singer Mfg Co. 24
Beaudoin J. P.....	Martin Phelan 28
Benoit Chs.....	F. Turcot 28
Byron P.....	P. J. Ryan 8
Bienvenu Fred.....	Israel Laffeur 9
Boisvert J. A. et al.....	J. A. Deneault 42
Bédard H.....	A. Germain et al 6
Corbeil J.....	J. A. Dionne 10
Chaput Arthur.....	Dame A. Ménard et vir 14
Chaput Pierre.....	E. Major et al 13
Cave G. jr.....	H. Crevier 8
Duclos G.....	D. Turcot jr 9
Deslauriers E.....	G. Deserres 34
Deslauriers F. X.....	G. Deserres 12
Dufresne Z.....	J. W. Jocks 10
Damour P. et al.....	J. A. Deneault 8
Desmarais Irénée.....	E. Duchesne 18
Dufour Didace.....	Dr V. A. Harel 6
Dauth Oscar.....	Jos. Mathieu 37
Frawley W. M. C. et al.....	E. LeMarquand 27
Forest G.....	W. B. Reid 43
Goyette W. et al.....	J. A. Deneault 12
Grimard A.....	T. Barnabé 9
Hiller R. J.....	W. R. Darling 31
Jackson Mie M.....	Dom. Ice Co 4
Lamarre E.....	L. P. Barrette 14
Lachance A. L. C.....	A. L. Kent et al 34
Lajoie J.....	A. Girardot 20
Lebeau Ad.....	Neil McEwan 58
Lebrun Olivier.....	F. X. R opelle 15
Leduc M.....	Globe Spice Mills Co 6
Lannon Ths.....	Alex. Aubertin 10
Leprohon M. E. et al.....	M. J. A. Decelles 22
Lefebvre A. J. et al.....	J. A. Deneault 12
Lefrançois Ernest et al.....	J. A. Deneault 33
Lefrançois Edm. et al.....	J. A. Deneault 12
Lefrançois Edm. et al.....	J. A. Deneault 32
Lasalle J. B.....	J. A. Gagné 20
McLeod M. D.....	M. A. Brodeur 17
Martin Frères.....	F. D. Shallow 98
Mann Fred.....	Hon. Pepin 18
Quimet Horm.....	Théo. Cyr 12
Pinsonneault Mde.....	Geo. C. Demuan 9
Roussel Chs.....	Arsène Fontaine 18
Raymond Sup.....	Marc. Blanchard 6
Ryan P.....	A. Julien 9
Rivier D. J.....	Andrew Finn 55
Sauvé E.....	A. Labrecque 18
Séguin N.....	Dame J. Gosselin esqual 7
Sullivan Mich.....	S. Asner 14
St Hilaire Théo.....	N. Lévellé 6

Tessier G. G.....	J. C. Lamothe 12
Therriault A.....	A. Cohen 15
Vallières Damase.....	Dame J. A. St Denis 78
Wagner Frs.....	T. Barnabé 8
Outremont	
Bélanger Jean.....	R. D. O. Poliquin 6
Pointe Claire	
Martineau C.....	Ths Robertson 16
Pont Viau	
Dagenais M.....	D. Joron 40
Québec	
Dr Hill Med. Co. et al.....	T. Berthiaume 54
Ste Anne de Bellevue	
Cairns R. A.....	J. M. Coté 23
Ste-Cunégonde	
Frappier Dame Laure.....	Z. Renaud et al 12
Soucy Phil.....	C. S. Roy 20
Kemp E.....	Z. Gervais 10
Paquin L.....	Z. Gervais 11
Noel M. fils.....	Z. Trudeau 9
McPherson Dame C.....	Z. Gervais 5
Hamilton E.....	Z. Gervais 8
Sarraain O.....	A. Dufresne 19
St-Ferdinand d'Halifax	
Labonté Ferd.....	Succ. L. M. Noel 45
St-Henri de Lauzon	
Morin J.....	Gravel & Duhamel 65
St Henri	
Aubry H.....	L. Couillard 32
Rousse J.....	A. Dagenais 10
Gohier F.....	A. Cusson 17
St Hyacinthe	
Goyette Ismael.....	Bernier & Cie 91
St-Jean des Chaillons	
Desrochers Josephat.....	A. Mathieu 15
St-Louis Mile-End	
Gooderick Hy.....	Sophie Thinnens 10
Lauzon A.....	G. Deserres 8
Desrosiers H.....	Ths Brennan 50
Lusignan R. et vir.....	A. Prud'homme 28
Quinn D. M.....	F. D. Shallow 25
Lebeau Ad.....	Ovila Brazeau 8
Gougeon O.....	H. Fortin 5
St Paul	
Desroches Nap.....	J. B. Julien 11
Johnson F.....	J. Marks 11
St Sylvere	
Leblanc Pierre.....	D. E. Bruneau 39
Ste Théodose	
Cabana A.....	F. C. Larose 14
Victoriaville	
Provencher Joseph.....	J. C. Beaudet 32
Westmount	
Mackie John F.....	Hy. G. Beckwith et al 80
McArthur L. W.....	Com. d'Ecoles de Westmount 33

Acier rouillé

Faire une pâte de carbonate de chaux 55 gr., cyanure de potassium 25 gr., savon blanc 20 gr., avec un peu d'eau, et frotter les parties rouillées.

JOS. CONTANT Pharmacien
et Chimiste
GROS ET DETAIL
No 1475 rue Notre-Dame, MONTREAL
IN DE LA RUE BONSECOURS

Tel. Bell Main 100.

UNE MEDECINE IDEALE

Pour la famille. Contre l'indigestion, l'état bilieux, le mal de tête, la constipation, le mauvais teint, la mauvaise haleine, et tous les dérangements de l'estomac, du foie et des intestins.

Les "RIPANS TABULES"

Agissent doucement et promptement. Une digestion parfaite résulte de leur emploi. Une seule soulage. En vente par tous les pharmaciens, ou envoyées par maille

Ripans Chemical Co., 10 Spruce St., N.Y.

Le Bureau Canadien de Direction de la Compagnie d'assurances sur la vie **LONDON & LANCASHIRE** a encore renforcé sa position en s'adjoignant M. C. R. Hosmer, gérant du Système Télégraphique du Pacifique Canadien, vice-président de la Commercial Cable Company, etc., et M. C. M. Hays, gérant général de la Cie de Chemin de fer du Grand Tronc

Les autres membres du Bureau de Direction sont: Le Très Hon. Lord Strathcona et Mount Royal, Prés.; MM. R. B. Angus, Vice-Prés.; Edson L. Pease, Gérant-Général conjoint de la Merchants Bank of Halifax; et Harry Stikeman, Gérant Général de la Bank of British North America.

Les affaires de la Compagnie sont strictement confinées à l'assurance sur la vie; elle émet des polices de toutes les formes modernes et approuvées. Toutes communications doivent être adressées à **M. B. HAL BROWN**, Gérant-Général, Edifice de la Compagnie, Montreal.

MUTUAL LIFE INSURANCE COMPANY DE NEW-YORK

Cette Compagnie est dans sa cinquante-huitième année et n'a cessé de progresser à pas de géants et s'est toujours tenue au premier rang parmi toutes les compagnies d'assurance sur la vie.

Dans les cercles d'assurance elle est désignée comme la plus puissante compagnie du monde, son actif étant de 277 millions de dollars.

Afin de suivre le progrès et d'agir dans l'intérêt de ses clients, elle a émis une nouvelle police garantissant des avantages spéciaux.

Dans le but d'étendre ses opérations, cette compagnie a organisé un département français sous la direction de John P. Daly aidé d'agents d'expérience et de confiance.

Ceux qui désirent s'occuper d'assurance sur la vie, directement ou indirectement, ne peuvent faire mieux que de prendre un engagement avec cette compagnie qui accorde des contrats très avantageux et des conditions libérales. Pour toutes informations s'adresser à

FAYETTE BROWN, Gérant,

BATISSE IMPERIALE.

Mutual Life Insurance Company, MONTREAL, P.Q.

◆◆ LES ◆◆ Vernis à Chaussures de Whittimore

LES VERNIS TYPES DANS LE MONDE ENTIER.

LES PLUS ANCIENS ET LES PLUS GRANDS MANUFACTURIERS "GILT EDGE"
DE VERNIS A CHAUSSURES DANS LE MONDE ENTIER.

Le seul vernis à chaussures de dames contenant positivement de l'huile. Amollit et préserve. Donne un beau fini. Une fois employé, on ne peut plus s'en passer. La plus grande quantité. La meilleure qualité. Se détaille à 25 cents

LA COMBINAISON "DANDY."

La boîte contient 1 bout de 4 oz. de notre spécialité "Dandy" pour nettoyer et enlever les taches sur toutes les chaussures brunes et jaunes, une boîte en métal décoré de notre "Pâte à polir pour le cuir de couleur," grand format, pour donner à la chaussure de couleur un brillant durable et à l'épreuve de l'humidité. Il nettoiera et remettra à neuf les vieilles rênes en cuir brun, les selles, les selles de bicyclettes et tous les articles en cuir de Russie ou en cuir de couleur. Se détaille à 25 cts.

LA COMBINAISON "STAR."

Le paquet contient 1 bout de 2 oz. de pommade à nettoyer le cuir de couleur, et une petite boîte de Pâte à Polir pour Cuir de Couleur. La pommade à nettoyer enlève la saleté et les taches, et la pâte donne un poli brillant, durable et à l'épreuve de l'eau. Se détaille à 10 cents.

EN VENTE CHEZ TOUS LES EPICIERIS DE GROS



Ventes enregistrées à Montréal.

Pendant la semaine terminée le 19 août '99

MONTREAL EST QUARTIER ST-JACQUES.

Avenue Parc Logan Ouest, Nos 276 à 280. Lot 1211-123, avec maison en pierre et brique, terrain 25 x 110. Ls George Chaussé à François Lemoine ; \$4500 [48976].

Rue Beaudry, No 596. Lot 1139, avec maison en brique, terrain 42.6x57.6 sup 2444. Rosalie Lespérance, veuve Jos Bleau à George Payette ; \$1200 [48997].

Rue St André, No 219 Lot pt 542, avec manufacture en brique, terrain 36 d'un côté 40 de l'autre x 85 sup 3230. La Compagnie de Jésus à Wilbrod Baril ; \$5000 [49005].

Rue St André, Nos 211 à 219 et avenue Robillard, No 11. Lot 2 pt 542, avec maison et manufacture en brique, 1 terrain 33x85, 1 do 36 d'un côté et 40 de l'autre, sup 3230. Wilbrod Baril à Clément Robillard ; \$7350 [49006].

Rue Dubord, Nos 59 et 61. Lots 220, pt S.-O. 221, avec maison en brique, 1 terrain 50x90, 1 do 3x82, 1 do 8x50, sup 5146. La succession James Skelly à Mary Louisa Buckley, épouse de Hon. N. Pérodeau ; \$6500 [49021].

Rue Sherbrooke. Lots 1165-9. 10, 1 terrain 25x107.5 d'un côté et 100.6 sup 2597, 1 do 25x107.5 d'un côté et 114.4 de l'autre sup 2771 chacun vacants. Florentine Vaillant, épouse de Jos Emery Desmarais à Clément Lafleur & Décarie ; \$4000 [49025].

QUARTIER ST-LOUIS

Avenue Hôtel-de-Ville, Nos 440 et 442. Lot pt 620, avec maison en brique, terrain 18.6x45.6 sup 842. Casimir Corbeil à Wilfrid Bessette ; \$900 [48984].

Avenue Hôtel-de-Ville, Nos 440 et 442. Lot pt 620, avec maison en brique terrain 18.6x45.6 sup 842. Wilfrid Bessette à Bernabé Corbeil ; \$900 [48985].

Rue Sherbrooke, Lot pt 894-22, une lièrre de terrain. Ferdinand Tremblay à Anastasie Poissand, épouse de Adol. Duperrault ; \$675 [49008].

QUARTIER ST-LAURENT

Avenue du Parc, Nos 21 à 25. Lot pt 67, avec maison en pierre et brique, terrain 24 d'un côté, 24.4 de l'autre x 136 d'un côté et 136.5 de l'autre, sup 3295. Frederic Francis Powell à Charles H Taylor ; \$7000 et autres considérations [48978].

Rue St George, Nos 121 à 125. Lot pt N.-E. 561 avec maison en brique, terrain

29.4 d'un côté 29.8 de l'autre x 49 sup 1445.6. Ann Thomas, veuve de Andrew McFarlane à Herbert Dudley Smith ; Pour l'obligation [49013].

QUARTIER STE-MARIE

Rue Poupart, Nos 174 et 176. Lots pt N.-O. 1363-33, pt S.-E. 1363-34, avec maison en brique, terrain 22x75. André Dechamplain à Jules Lachapelle ; \$1650 [48980].

Avenue Papineau. Lots jud 852, 856, 1 terrain 51.6 x 157 sup 8086, 1 do 65.6 x 157 sup 10284 chacun vacants. Ths G. Foisy à Jos Alex A. Desmarteau ; \$2000 [48988].

Rues Maisonneuve, Nos 106 et 108 et St Alphonse, No 53. Lots 359, pt 387, 388, avec maison en brique, terrain irr g sup 2107, 1 do sup 948. Charles Cushing à Joseph Renaud ; \$2550 [48991].

Rue St Ignace, Nos 27 à 31. Lot pt 68, avec maison en brique, terrain 43.6 x 87 sup 3784.6. Chs Smith Reinhardt à Oliver W. Stanton ; \$6000 [49012].

MONTREAL OUEST

QUARTIER CENTRE

Rue Craig, No 580. Lots 161, 162, avec maison en pierre, terrain 32.8 x irr g sup 3967, 1 do 60 x irr g sup 5959. The Canada Paper Co à The Bank of Montreal ; \$120,000 [132662].

QUARTIER ST ANTOINE

Rue Fort, No 14. Lot pt N.-O. 1640, avec maison en pierre et brique, terrain 22.2 de front 22 en arrière x 114 d'un côté et 109 de l'autre. Duncan McLennan à Dame Maria Maffre, veuve de Wm Tate ; \$3000 [132666].

Rue St Luc, No 66. Lots 1654 74-34, pt N.-E. 1654-74-35, avec maison en pierre, terrain 26 x 99.3 sup 2580. The Royal Institution for the Advancement of Learning à Edwin Percival Heaton ; \$7000 [132667].

Avenue Cedar. Lots pt 1722-1, 3, terrain 109.6 x 209.6 sup 77355 vacant. Wm F. Lewis à Geo. B. Cramp ; \$27,074.25 [132668].

Rue Dorchester, No 881. Lot pt 1369, avec maison en pierre, terrain 26.9 de front 26.6 en arrière x 100.6. Joseph Gust. Laviolette à Geo. Hillyard Matthews ; \$8000 [132670].

Rue Dominion, Nos 65 à 69. Lot pt 86-19, avec maison en bois et brique, terrain 30x60. Le Shérif de Montréal à The Montreal Loan & Mortgage Co ; \$1800 [132671].

Rue Quesnel, No 47. Lots pt 86-19, 20 avec maison en brique, terrain 30 x 30, 1 do 30 x 34. Le Shérif de Montréal à The Montreal Loan & Mortgage Co ; \$1000 [132672].

Rue Ste Catherine, No 2708. Lot 1625

J. CRADOCK SIMPSON & CO.

Propriétés Immobilières, Assurances, Prêts Hypothécaires

Administration de successions, Collection de loyers, Evaluations,
Achat et Vente de propriétés immobilières à commission.

181 RUE SAINT-JACQUES, - - MONTREAL.

Propriété à Vendre \$3800.00

A vendre, maison en brique contenant un magasin et trois logements, bonne fondation en pierre, cave de huit pieds de hauteur. Loyer \$444.00 par année. La maison est en parfait ordre et loué à de bons locataires.

Conditions : \$1000.00 comptant.

E. R. GAREAU,

1511 rue Notre-Dame, près de la rue Gosford.

R. WILSON SMITH

COURTIER EN
DEBENTURES



Débitures Municipales, des Gouvernements et des Chemins de Fer achetées et vendues. :- :- :- :- :-

Débitures de premier ordre pour placements de fonds en fidéi-dépôts, toujours en mains. :- :- :- :-

Bâtisse Standard Life

151 rue St-Jacques, Montréal

H. L. PUTNAM

Immeubles.

Hypothèques. Evaluations.

BATISSE TEMPLE

—Bell Tel. Main 3390

T. F. TRIHEY

..Immeubles..

Argent à prêter sur Propriétés de ville
et sur Fermes améliorées.

ASSURANCES - EVALUATIONS

Téléphone Main 3090

Chambre 33, Bâtisse "Imperial"

107 RUE ST-JACQUES.

MARCOTTE FRERES

ENCANTEURS

ET AGENTS D'IMMEUBLES

Avances faites sur consignations. Emprunts négociés sur hypothèques.

**No. 69, Rue St-Jacques
MONTREAL.**

V, avec maison en brique, terrain 21 x 111 (mesure française). Magloire Larue à John Dwane; \$11,000 et autres considérations [132676].

HOCHELAGA ET JACQUES-CARTIER**QUARTIER HOCHELAGA**

Rue Lafontaine, Nos 157 et 159. Lot 166-551, avec maison en brique, terrain 22.6x80 supr 1800. Albina Brunet, épouse de Jos Valois à Cyprien Thouin; \$1000 [80363].

Rue Frontenac, No 555. Lot 186-307, avec maison en brique, terrain 22 x 102 d'un côté et 101.2 de l'autre, supr 2255. Albina Brunet, épouse de Jos Valois à Adélaré Thouin; \$700 [80364].

Rue Duquette. Lots 29-386 à 389, terrain 25x110 supr 2750 chacun vacants. The Montreal Land & Improvement Co à The Montreal Island Belt Line Ry Co; \$2255 [80388].

QUARTIER ST DENIS

Rue St Hubert. Lot 7-806, terrain 25 x 109 supr. 2725 vacant. The St Denis Land Co. à Emma Rochon, épouse d'Elias Ginguas; \$122.62 [80292].

Rue Brébœuf. Lot 329-173, terrain 25 x 80 vacant. J. U. Emaré à Eugène Pothier; \$375 [80320].

Rue Garneau, No 11. Lot 233, avec maison en bois, terrain 46.9 x 85.3 supr. 3985. Le Shérif de Montréal à The Montreal Loan & Mortgage Co.; \$675 [80366].

Rue Labelle. Lot 7-990, terrain 25 x 110, supr. 2750 vacant. The St Denis Land Co. à Edmond Loranger; \$206.25 [80368].

Rue Huntley. Lot 1/2 N. 8-487, terrain 25 x 100 vacant. The St Denis Land Co. à Wilham Apps; \$262.50 [80377].

Rue Huntley. Lot 8-604, terrain 50 x 100 vacant. The St Denis Land Co. à Conrad Despaut; \$525 [80391].

Rue St Hubert. Lot 7-103, terrain 25 x 109, supr. 2725 vacant. The St Denis Land Co. à Frederick Taylor et John Taylor; \$231.63 [80395].

QUARTIER ST GABRIEL

Rue Rushbrooke Lots 3292-4, 3301-2, 3301-3, 4, avec maison en brique (neuve) 3 terrains 22 x 105 supr. 2310, 2 do 23 x 105, supr. 2310 chacun vacants. Wm. G. Cruickshank à James Smeall; \$4,116 [80373].

QUARTIER ST JEAN-BAPTISTE

Rue Berri, Nos 1088 et 1090. Lot 15-270, avec maison en brique, terrain 20 x 70. Joseph Ferron à Hermeline Scott, épouse de Louis Belque; \$2,225 [80293].

Rue St Urbain, Nos 949 à 965. Lots 457-5, 6 et 7, avec maison en pierre et brique, terrain 60 x 110. Ovila Paquette à Charles C. Corneille; \$18,000 [80301].

Rue Boyer, Nos 139 à 145. Lots 8-247 248, avec maison en pierre et brique, terrain 50 x 100. Joseph S. Lamarche à Henri Rollin et ux; \$4,500 [80380].

ST LOUIS—MILE END

Rue Villeneuve. Lots 14-180, 181, 182, 2 terrains 25 x 100; 1 do 26 x 100 chacun vacants. Le Gouvernement de la Province de Québec à Anthony Edward Sennat; \$1,900 [80290].

Rue Mance. Lot 14-45, terrain 25 x 114 vacant. Le Gouvernement de la Province de Québec à Jules Gagnon; \$712.50 [80318].

Avenue Esplanade et rue Mance. Lots 14-107, 108, 109, 110, 111 et 38; 5 terrains 25 x 100; 1 do 25 x 114 chacun vacants. Le Gouvernement de la Province de Québec à John Robinson; \$3,884 [80319].

Rue Waverley. Lot 1/2 N. 11-697, terrain 25 x 88 vacant. The Montreal Investment & Freeheld Co. à James Wilson; \$264 [80361].

Avenue Mont Royal, rues Esplanade, St Urbain. Lots 14-71, 72, 73, 139, 140, 141, 146, 147, 11-1183, 1184, 1185, 3 terrains 27 x 116, 4 do 26 x 116; 2 do 13 x 116; 2 do 25 x 102 chacun vacants. Le Gouvernement de la Province de Québec à John Gilmour Watson; \$13,056.68 [30378].

Rue St Laurent. Lot 102, avec maison en brique, terrain 40.6 x 78. L. Villeneuve & Cie à Ernest Brunelle; \$3,200 [80391].

Rue St Laurent. Lot 11-229, terrain 25 x 79 vacant. Ernest Brunelle à L. Villeneuve & Cie; \$800 [80382].

WESTMOUNT.

Avenue Roslyn. Lot 218-156, terrain 50 x 111 vacant. The Westmount Land Co. à Harriett Simpson Davis; \$1,110 [80295].

Avenue Roslyn. Lot 218-157, terrain 50 x 111 vacant. The Westmount Land Co. à Harriett Patten Kerr; \$1,110 [80296].

Avenue Roslyn. Lot 218-152, terrain 50 x 111 vacant. The Westmount Land Co. à Edward T. Ramsay; \$1,110 [80297].

Avenue Roslyn. Lot 218-154, terrain 50 x 111 vacant. The Westmount Land Co. à Isabella Douglas Kerr; \$1,110 [80298].

Avenue Roslyn. Lot 218-155, terrain 50 x 111 vacant. The Westmount Land Co. à Robin A. Ramsay Kerr; \$1,110 [80299].

Avenue Aberdeen. Lots 282-55, 56 et 57, terrain 150 x 183.8 d'un côté et 183.11 de l'autre, supr. 27568.9 vacant. Anson McKinn à John Simpson; \$9,270.60 [80300].

Rue Hallowell. Lot pt. 941-301, terrain 49.7 de front 49.10 en arrière x 95.2 d'un côté et 92.10 de l'autre vacant.

THE WESTERN LOAN & TRUST CO.

(LIMITÉE)

CONSTITUÉE PAR AOTE SPECIAL DE LA LEGISLATURE

CAPITAL AUTORISÉ \$2,000,000.50
 ACTIF 2,417,237.86

Bureaux : 18, rue St-Sacrement, Montréal, P. Q.

DIRECTEURS.

Hon. A. W. Ogilvie; MM. Wm. Strachan; W. Barclay Stephen; R. Préfontaine, M. P.; R. W. Knight; John Hoodless; J. N. Greenshields, C. R.; W. L. Hogg.

OFFICIERS.

HON. A. W. OGILVIE, Président Wm. STRACHAN Vice-Président; — W. BARCLAY STEPHEN, Gérant; J. W. MICHAUD, Comptable.

Procureurs:— M.M. Greenshields & Greenshields. Banquiers : La Banque des Marchands du Canada.

Cette Compagnie exerce les fonctions de Syndic Administrateur, Exécuteur, Fidéli-Commissaire Receveur, Curateur aux Aliénés, Gardien, Liquidateur, Etc., et aussi d'agent pour ces fonctions.

Débitures émises pour trois ou cinq ans. Ces débitures et l'intérêt peuvent être perçues en aucune partie du Canada, sans frais.

Pour autres détails s'adresser au Gérant.

The Investment Company

(LIMITED)

MONTREAL, P. Q.

OFFICIERS. — Hon. A. W. Ogilvie, Président C. H. Catelli, Ecr., Vice-Président; W. L. Hogg, Ecr., Gérant.

DIRECTEURS.— Hon. A. W. Ogilvie, Sénateur du Canada; Hon. Richard Turner, Québec; C. H. Catelli, Esq., Manufacturier; W. Barclay Stephens, Ecr., Gérant de la Western Loan and Trust Company; W. Dale Harris, Ecr., Président de la Montreal Island Belt Line Railway S. Beaudin, Ecr., Avocat; W. L. Hogg, Ecr.

AUDITEUR.—P. S. Ross & Sons.

NOTAIRE PUBLIC.—Hugh Brodie.

AVOCATS.—M.M. Beaudin, Cardinal, Loranger et St. Germain.

BANQUIERS.—Imperial Bank of Canada.

The Trust & Loan Company of Canada

INCORPORÉE EN 1845 PAR CHARTE ROYALE

CAPITAL SOUSCRIT \$7,500,000.00

Argent à prêter sur propriétés de ville et sur fermes améliorées, à bas prix et à des conditions vraiment avantageuses.

Adressez-vous au Commissaire de

The Trust & Loan Co. of Canada, 26 rue St-Jacques, Montréal, Qué.

LA BANQUE DE ST-HYACINTHE

Bureau Principal : St-Hyacinthe, P. Q.

CAPITAL PAYÉ \$812,790
 RESERVE 75,000

DIRECTEURS :

G. C. DESSAULES, Président,
 J. R. BRILLON, Vice-Président.
 L. P. MORIN, J. NAULT.

E. R. BLANCHARD, C. L. LEDOUX,
 Caissier. Inspecteur.

— Succursales —

St. Césaire, M. N. Jarry, gérant.
 Farnham, J. E. Campbell, gérant
 Iberville, J. M. Bélanger, gérant.
 L'Assomption, C. A. Bédard, gérant.

Correspondants :— Canada : Banque des Marchands et ses succursales. États-Unis : New-York. The National Bank of the Republic, Ladenburg, Thalman & Co.; Boston Merchants National Bank.

THE MOLSONS BANK

Incorporé par acte du

Parlement en 1855

BUREAU PRINCIPAL MONTREAL

Capital versé \$2,000,000.00

Réserve \$1,500,000.00

Réserve pour rabais sur escomptes courants \$80,000.00

Compte de Profits et Pertes 81,020.95 1,661,020.95

BUREAU DE DIRECTION.

WM. MOLSON MACPHERSON, Président. S. H. EWING, Vice-Président. W. M. Ramsey, Samuel Finley, Henry Archbald, J. P. Cleghorn, H. Markland Molson.

F. WOLFFERSTAN THOMAS, Gérant Général.
 A. D. DURNFORD, Inspecteur. H. LOCKWOOD, } Aast.-Insp
 W. W. L. CHIPMAN, }

SUCCURSALES: Alvinston, O., Aylmer, O., Brockville, O., Calgary, Alb., Chesterville, O., Clinton, O., Exeter, O., Fraserville, Q., Hamilton, O., Hensall, O., Kingsville, O., Knowlton, Q., London, O., Meaford, O., Montréal, Q., rue Ste-Catherine, Morrisburg, O., Norwich, O., Ottawa, O., Owen Sound, O., Port Arthur, O., Québec, Q., Revelstoke, Sta. E.C., Ridgetown, O., Simcoe, O., Smith's Falls, O., Sorel, Q., St. Thomas, O., Toronto, O., Toronto Junc., O., Trenton, O., Valleyfield, Q., Vancouver, B. C., Victoria, B. C., Victoriaville, Qué., Waterloo, O., Winnipeg, Man., Woodstock, O.

AGENCES à Londres, Paris, Berlin et dans toutes les principales villes du monde.

Emission de Lettres de Crédit pour le commerce et lettres circulaires pour voyageurs.

Attention sérieuse apportée aux Collections.

James Baxter à Marie Joséphine Bru-
neau, épouse de Tancrede David Terroux ;
\$2,336.25 [80322].

ST-HENRI.

Rue Annie, No 30. Lot pt N.-O. 1115,
pt S.-E. 1116, avec maison en bois et
brique, terrain 24 x 84.6. Céline Laurin
à Joseph Laurin ; \$1400 [80328].

Rue Annie, No 30. Lot pt N.-O. 1115,
pt S. E. 1116, avec maison en bois et
brique, terrain 24 x 84.6. Joseph Laurin
à Céline Laurin ; \$1400 [80329].

MAISONNEUVE

Avenue Letourneux. Lot pt N. O.
8-161, 162, 163, 164, 165, terrain 48 x 120
vacant. Augustine Racine, épouse d'Alph.
Bastien à Charles Nap. Fortin ; \$1000
[80311].

OUTREMONT

Rue Durocher. Lot ½ N. O. 32-2-38,
terrain 25 x 100 vacant. Paul Demers à
Odessa Paquette ; \$500 [80312].

VERDUN

Avenue Church. Lot ½ S. E. 4571, ter-
rain 35 x 131.1 vacant. Henry A. Wilder
et al à Charles A Lamothe ; \$455 [80302].

Rue Wellington. Lots 3272, 3273, ter-
rain 60 x 120 chacun vacants. Charles
C. Corneille et James Edwin Hayden à
Délia Ménard, épouse de Marcellin Pa-
quette ; \$6000 [80325].

NOTRE-DAME LE GRACES

Avenue Prudhomme. Lots 180-91, 92,
terrains 25 x 100 chacun vacants. La
Banque du Peuple à Charles O'Neil ;
\$1500 [80336].

Lots 65-136 à 149, 159 à 182, 202, 237 à
247, 258 à 270, 288 à 293, 296, 299 à 304, 308
à 322, 324 à 329, 338 à 348, 450 à 452, 455 à
462, 464, 465, 466, 68-10-a 21, 24 à 26, avec
maison etc. Mary Ann Richardson, épouse
de Peter Martin Henrickson à Jeremiah
McDonald ; \$2,380 [80348].

SAULT AUX RECOLLETS

Rue Labelle. Lot 489-78, terrain 25 x
106 vacant. The St Denis Land Co. à
Théophile Lafleur ; \$66 57 [80291].

Rue St Hubert. Lot 489-142, terrain
25 x 87 vacant. Jacques Alain à George
Alain ; \$100 [80323].

Lot ½ 460, terrain vacant. A. Gédéon
Limoges à Pierre Cloutier ; \$450 [80333].

Lots 228, 243, 244, terrains vacants.
J. B. Péroquin à August Dubray ; \$350
[80335].

Rue Boyer. Lots 488-76a, 77a, terrains
25 x 95 chacun vacants. The Amherst
Park Land Co. à Wilfrid Simard ; \$200
[80376].

LACHINE

Droits dans le lot 420. Harmon For-
rence à John F. Travis, Ida M. Forrence,

épouse de Frank D. Kingsley et al ; Pas
de prix mentionné [80314].

Lot 872-7, terrain vacant. J. B. Oné-
sime Martin à Nicolas Jobin ; \$165
[80351].

Lots 286, 287, ½ S. 288, 289. Robert C.
Jameison à Clara Jacobs, épouse de Si-
méon Harris et Wm. Silver ; \$900 [80352].

Lots 754-53, 54, 55, terrains vacants.
Susanna Corse, épouse de Arthur Fisher à
George W. Garrow et John W. Garrow ;
\$750 [80353].

Lot 549, terrain vacant. Charles Pe-
pin à Marcellin Charette ; \$263 [30354].

POINTE AUX TREMBLES

Lot 77-59, 60. J. M. Victor Mongeau à
Joseph Richard ; \$1000 [80315].

RIVIÈRE DES PRAIRIES

Lot pt 23. Félix Duplessis à William
Sinnaman ; \$1000 [80294].

**Voici les totaux des ventes par
quartiers :**

St Jacques.....	\$28,550 00
St Louis.....	2,475 00
St Laurent.....	7,000 00
Ste Marie.....	12,200 00
Centre.....	120,000 00
St Antoine.....	58,874 25
Hochelaga.....	3,955 00
St-Denis.....	2,398 00
St Gabriel.....	4,116 00
St Jean-Baptiste.....	24,725 00
St Louis-Mile End.....	23,617 18
Westmount.....	16,156 85
St Henri.....	2,800 00
Maisonneuve.....	1,000 00
Outremont.....	500 00
Verdun.....	6,455 00
Notre-Dame de Grâces	3,880 00

\$318,702 28

Les lots à bâtir ont rapporté les prix
suivants :

Rue Sherbrooke, quartier St-Jacques,
74½c le pied.

Avenue Cedar, quartier St-Antoine,
35c le pied.

Rue Duquette, quartier Hochelaga,
20½c le pied.

Rue S-Hubert, quartier St-Denis, 4½,
8½c le pied.

Rue Brebœuf, quartier St-Denis, 18½c
le pied.

Rue Labelle, quartier St-Denis, 7½c le
pied.

Rue Huntley, quartier St-Denis, 10½c
le pied.

Rue Villeneuve, St-Louis Mile-End,
25c le pied.

Rue Mance, St-Louis Mile-End, 25c le
pied.

UBALDE GARAND. TANOREDE D. TERROUX
GARAND, TERROUX & CIE.,
 BANQUIERS ET COURTIERS
 116 Rue St-Jacques, MONTREAL.

Effets de commerce achetés. Traités émis sur toutes les parties de l'Europe et de l'Amérique. Traités des pays étrangers encaissés aux taux les plus bas. Intérêt alloué sur dépôts. Affaires étrangères par correspondance

ARCHITECTES ETC.

V. LACOMBE,
 897 rue Ste-Catherine.

GAMELIN & HUOT,
 No 58 rue St-Jacques,

J. EMILE VANIER,
 Ingénieur Civil et Architecte.
 Ancien élève de l'Ecole Polytechnique. Constructions Civiles et Religieuses, Aqueducs, Egouts, Pavages. -- 20 années de pratique.
 107 rue St-Jacques, Montréal.

L. Z. GAUTHIER,
 Architecte et Evalueur.
 Ci-devant de la société
 Roy & Gauthier.
 Bâtisse Banque d'Epargnes, Chambre 7,
 Elévateur, 3me étage,
 Tel. Bell Main 2287. 180 rue St-Jacques.

L. R. MONTBRIAND,
 Architecte et Mesureur,
 No 230 rue St-André,
 Montréal.

BOIS

Tel. Bell 8141 Tel. Marchands 1381

T. PREFONTAINE & CIE

LIMITÉ

Bois de Sciage et de Charpente

GROS ET DETAIL

Bureau: coin des rues NAPOLEON ET TRACY

STE-CUNEGONDE

Clos à bois, le long du Canal Lachine, des deux côtés. Téléphone Bell 8141, Montréal.

Spécialité: Bois préparés de toutes façons, assortis par longueurs et largeurs en grande quantité.

MENUISERIE

J. CHARBONNEAU & CIE, Manufacturiers.
 Spécialité: Balcon, galerie en tournage, lucarne et menuiserie de fantaisie de tout genre.
 Nos 1890 à 1896 rue St-Laurent, Mile-End.

EUG. PAQUIN, Entrepreneur Charpentier-Menusier. Réparages de toute sorte à des prix défiant toute compétition. No 1 rue Calumet, Ste-Cunégonde.

PEINTRES

L. Z. MATHIEU,
 Peinture et Décoration à bon marché,
 No 245 rue Richelieu,
 Ste-Cunégonde.

O. M. L'AVOIE,
 Peintre-Décorateur,
 Peintre d'enseignes
 et de Maisons. -- --
 Tapisser et Blanchisseur,
 No 482 rue St-Hubert,
 Montréal.
 Telephone East 1412.

THEO. DAVID, PEINTRE et DECORATEUR

(ENSEIGNES ET MAISONS). Enseignes artistiques sur Bois, Toile Cirée, Coton, Ecrans. Dorure sur Verre. Lettres en bois, — ma spécialité.

500^e RUE CRAIG,
 (A 3 portes de la rue St-Laurent.)

PLATRE ET MARBRE

HORMISDAS CONTANT, Entrepreneur Plâtrier, 290 rue Beaudry. Phone Bell E. 1177.

T. ROCHON & FILS, Marbrerie Canadienne, (Successeurs de A. R. Cintrat). Carrelage en Marbre et Mosaïque, Manteaux de Cheminées, Monuments, Tables pour Plombiers et Meubliers. Réparations de tous genres, 36 rue Windsor. Tel. Bell Main 2973, Marchande 755.

PLOMBIERS ETC.

E. DOUVILLE,
 137B rue St-Urbain, Montréal.

L. GIRARD & CIE, Plombiers, Couvresseurs, Ferblantiers. Spécialité: Corniche en tôle galvanisée. 350 rue St-Laurent. Tel. Marchands 116.

BELL TEL. 8180.

TOUT OUVRAGE GARANTI

J. G. DUQUETTE

Autrefois de la
 Montreal Roofing Co.

Couverture et Pavage

-- GENERAL --

Bureau et Atelier 180 rue Guy, Montreal

Spécialités pour les couvertures en Gravois et en Ciment. Planchers en Asphalte, Planchers et de l'humidité.

Réparations de toutes sortes faites avec promptitude.

Neige enlevée des toits par des hommes expérimentés.

Avenue Esplanade et rue Mance, 24c le pied.

Rue Waverley, St-Louis Mile-End, 12c le pied.

Avenue Mont-Royal, rues Esplanade et St-Urbain, 40c le pied.

Rue St-Laurent, St-Louis Mile-End, 40¹/₂c le pied.

Avenue Roslyn, Westmount, 20c le pied.

Avenue Aberdeen, Westmount, 30c le pied.

Rue Hollowell, Westmount, 50c le pied.

Avenue Letourneux, Maisonneuve, 17¹/₂c le pied.

Rue Durocher, Outremont, 20c le pied.

Avenue Church, Verdun, 9 4/5c le pied.

Rue Wellington, Verdun, 41 7/10c le pied.

PRÊTS ET OBLIGATIONS HYPOTHECAIRES

Pendant la semaine terminée le 19 août 1899, le montant total des prêts et obligations hypothécaires a été de \$4,605, divisés comme suit, suivant catégories de prêteurs :

Particuliers	\$48,805
Successions.....	6,800
Cie. de prêts.....	26,500
Autres corporations....	2,500
	\$84,605

Les prêts et obligations hypothécaires ont été consentis aux taux de :

- 4¹/₂% pour \$11,000.
- 5 % pour \$500 ; \$1,200 ; 2 sommes de \$2,500 ; \$3,300 ; \$4,000 et \$15,000.
- 5¹/₂% pour \$1,400 ; \$3,000 et \$3,500.

Les autres prêts et obligations hypothécaires portent 6 pour cent d'intérêts à l'exception de \$455 à 7 pour cent.

Pour clore une succession

Magnifique maison privée,
No 135 RUE BERRI, à 5 minutes de marche seulement de l'Hôtel de Ville et du Palais de Justice. Une chance rare. Prix \$7,500.

DESMARTEAU & KENNEDY,
 1598 Rue Notre-Dame.

La Construction

Contrats donnés

Chez Jos Venne, architecte, Côte de la Place d'Armes, No 17. Modifications à la bâtisse du Monument Nationale, rue St Laurent, formant une salle d'opéra. Charpente et menuiserie, Lambert & Fils.

Brique, O. Deguise.
 Escalier en fer, E. A. Manny.
 Marbre et mosaïque, C. Mariotti.
 Ouvrage en acier, Dominion Bridge Co.
 Propriétaire, L'Association St Jean-Baptiste.

PERMIS DE CONSTRUIRE A MONTRÉAL

Coin de la rue St Jacques et Côte St Lambert, une bâtisse formant une imprimerie et des bureaux, 115.6 de front, 117.10 en arrière x 85, à 4 étages sur la rue St Jacques et 6 étages sur la ruelle des Fortifications, en pierre et brique pressée, couverture en ciment ; coût probable, \$180,000. Propriétaire, Hon. T. Berthiaume ; architectes, Hutchison & Wood ; maçons, Paquette & Labille ; charpente, Bourgoin & Cadieux ; brique, Brunet & Fils.

Avenue Hôtel-de-Ville, Nos 249 et 251, une bâtisse formant 2 logements, 21.5 x 33, à 3 étages, en bois et brique, couverture en gravois ; coût probable, \$2,000. Propriétaire, M. Laurent Doré.

Pour se nettoyer les mains

à fond, se frotter d'abord avec de la vaseline, chaude et se laver ensuite à l'eau chaude et au savon. On obtient de la sorte un lavage que le savon seul est incapable de procurer.

TOUR DU MONDE. — Journal des voyages et des voyageurs. — Sommaire du No 32 (12 août 1899). —1o Voyage en Syrie et en Mésopotamie, (De Damas à Bagdad), par M. le Baron d'Oppenheim, attaché au Consulat général d'Allemagne au Caire, traduit de l'allemand et résumé par M. Henri Jacottet. —2o A travers le monde : Excursion au col d'Iseran (fin), par J. Daigret. —3o Missions politiques et militaires : Comment le capitaine Cazemajou et ses soldats furent massacrés. —4o Civilisations et religions : Usages de Paques dans la province de Brandebourg. —5o A travers la nature : Où disparaissent les cadavres des animaux. —6o La lutte économique : Notre marine marchande. —7o L'Expansion Coloniale : L'avenir du Soudan égyptien. —Une appréciation peu favorable. —8o Au pays inconnu : Récit d'un Membre de l'Expédition antarctique belge. —9o Questions politiques et diplomatiques : A Soint-Domingue. —Un tyran nègre. —La situation de la République. —10o Livres et Cartes. —11o Conseils aux Voyageurs : Le Collectionneur des Plages — Recherches à faire à Dunkerque et dans ses environs — Caractère de la côte. —Ce qu'on y trouve sur la plage. —Sondages intéressants, par Paul Combes.
 Abonnements : France : Un an, 26 fr. Six mois, 14 fr. Union Postale : Un an, 28 fr. Six mois 15 fr. Le numéro : 50 centimes.
 Bureaux à la librairie Hachette & Cie, 79, boulevard Saint-Germain Paris.

VENTES PAR LE SHÉRIF.

Du 29 août au 5 septembre 1899.

DISTRICT DE MONTREAL

The Canadian Mutual Loan & Investment Co. vs Joseph Tavernier.

Lachine—Le lot 914-14 avec bâtisses.
Vente le 1er septembre à 2h. p.m., au bureau du shérif de Montréal.

Dame vve. F. X. Moisan vs Dame Henri Girard.

Maisonnette—Vingt-cinq lots de la subdivision du lot 17 situés avenue Jeanne d'Arc.

Vente le 31 août, à 11h. a.m., au bureau du shérif de Montréal.

Wm. Busby vs Olivier Dagenais.

St. Martin—Le lot 168.

Vente le 31 août, à 11h. a.m. à la porte de l'église paroissiale.

DISTRICT D'ARTHBASKA

Denis McCaig vs Dame Mary Aune Kennedy et vir.

St-Ferdinand d'Halifax et St-Adrien d'Irlande—1o Le lot 336 situé à St-Ferdinand d'Halifax, avec bâtisses.

2o Le $\frac{1}{2}$ ind. du lot 113 situé à St-Adrien d'Irlande contenant 25 acres.

Vente le 30 août à 10h. a.m., à la porte de l'église St-Ferdinand d'Halifax pour le lot de cette paroisse et le même jour à 1h. p.m., à la porte de l'église St-Adrien d'Irlande pour le lot de cette paroisse.

DISTRICT DE BEDFORD

Dame vve. James Marshall vs J. R. Harvey et al.

Dunham—Les parties des lots 352a, 9, les lots 353, 227 avec bâtisses.

Vente le 2 septembre, à 9h. a.m., à la porte de l'église Ste. Croix à Dunham.

DISTRICT DE JOLIETTE

Dame Domithilde Ethier vs J. B. Gibouveau.

St-Roch et St-Henri de Mascouche—1o Le lot 151 situé à St-Roch, avec bâtisses.

2o Les lots 570 et 572 situés à St-Henri de Mascouche, avec bâtisses.

Vente le 30 août, à 10h. a.m., à la porte de l'église St-Roch pour le lot de cette paroisse et le 31 août à 10h. a.m., à la porte de l'église St-Henri de Mascouche pour les lots de cette paroisse.

DISTRICT DE MONTMAGNY

Jos Letourneau vs Philibert Morin.

St-Pierre—La partie du lot 101, avec bâtisses.

Vente le 30 août, à 10h. a.m. à la porte de l'église paroissiale.

DISTRICT D'OTTAWA

Frs. Soulières vs Olivier Gendron.

Aylmer—Le lot 629, avec bâtisses.
Vente le 29 août à 10h. a.m., au bureau d'enregistrement à Hull.

DISTRICT DE PONTIAC

La Banque d'Ottawa vs Dame Mary McVeigh et al.

Canton Litchfield—La moitié des lots 4, 3, 25, 13, 17, 15, 21, les lots 5, pt 23 et pt 26, avec bâtisses.

Vente le 30 août à 10h. a.m., au bureau d'enregistrement à Bryson.

DISTRICT DE QUÉBEC

J. B. L. Moraud vs Raymond Bernier.

St-Edouard de Lotbinière—Les lots 241 et 238, avec bâtisses.

Vente le 1er septembre à 10h. a.m., à la porte de l'église paroissiale.

DISTRICT DE RICHELIEU

Raymond Préfontaine vs The Great Eastern Ry. Co.

Sorel—Cette ligne de chemin de fer traversant une partie des comtés de Yamaska et de Nicolet.

Vente le 29 août, à 11h. a.m., au bureau du shérif.

DISTRICT DE ST. FRANÇOIS

Mary L. Hunton vs Chs. N. Desaulniers.

Melbourne—Le lot 10 du 8ème rang, avec bâtisses.

Vente le 30 août, à 10h. a.m., à la porte de l'église Ste-Bibiane de Richmond.

Alex. Alie vs Josephat Daigle.

St-Adrien de Ham—La partie du lot 6b du 3ème rang, avec bâtisses.

Vente le 29 août à 1h. p.m., à la porte de l'église paroissiale.

DISTRICT DE TERREBONNE

Michel Tessier vs Dame Elmire Dubois et vir.

St-Jérôme—Le lot 105, avec bâtisses.
Vente le 30 août à 11h. a.m., à la porte de l'église paroissiale.

DISTRICT DES TROIS-RIVIERES

E. Leonard & Sons vs Dame Ed. Carufel.

St-Elie—La partie du lot 10.

Vente le 29 août à 10h. a.m., à la porte de l'église paroissiale.

J. N. Buist vs Joseph Pronovost et al.

St-Tite—Le lot 384 contenant 78 arpents.

Vente le 30 août à 10h. a.m., à la porte de l'église paroissiale.