

237

25

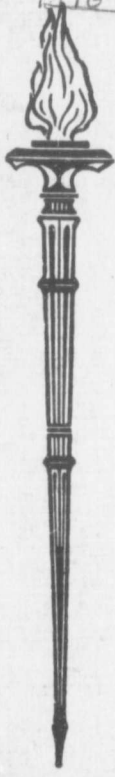
Une ville remarquable

Montréal

*Faits intéressants concernant
la métropole du Canada.*

1916-17

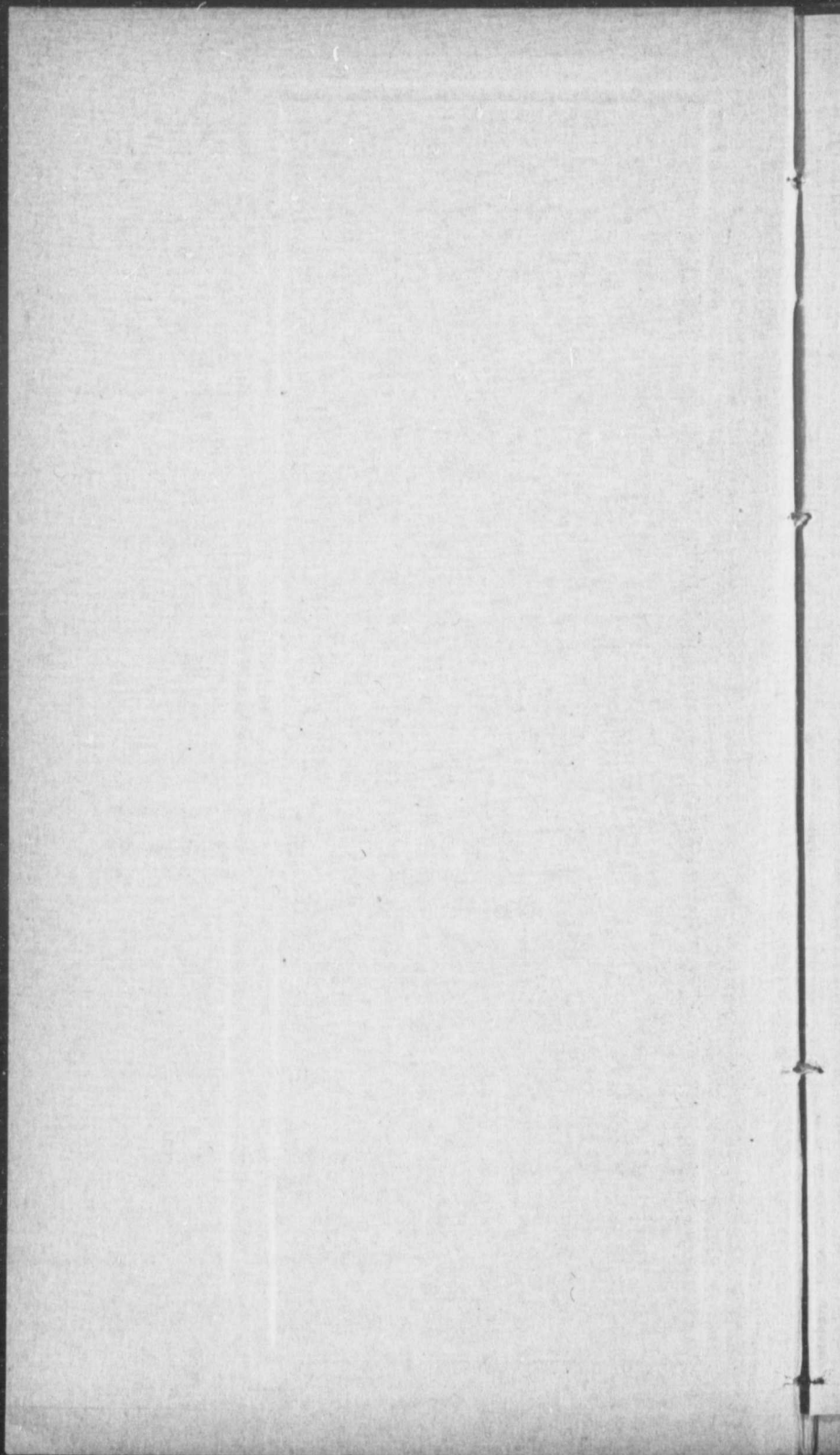
*Bref aperçu
de son
développement et
de ses progrès.*



*Spécialement
adapté
aux besoins des
visiteurs.*

DEUXIÈME
ÉDITION

—1916-17—



G. Duckame

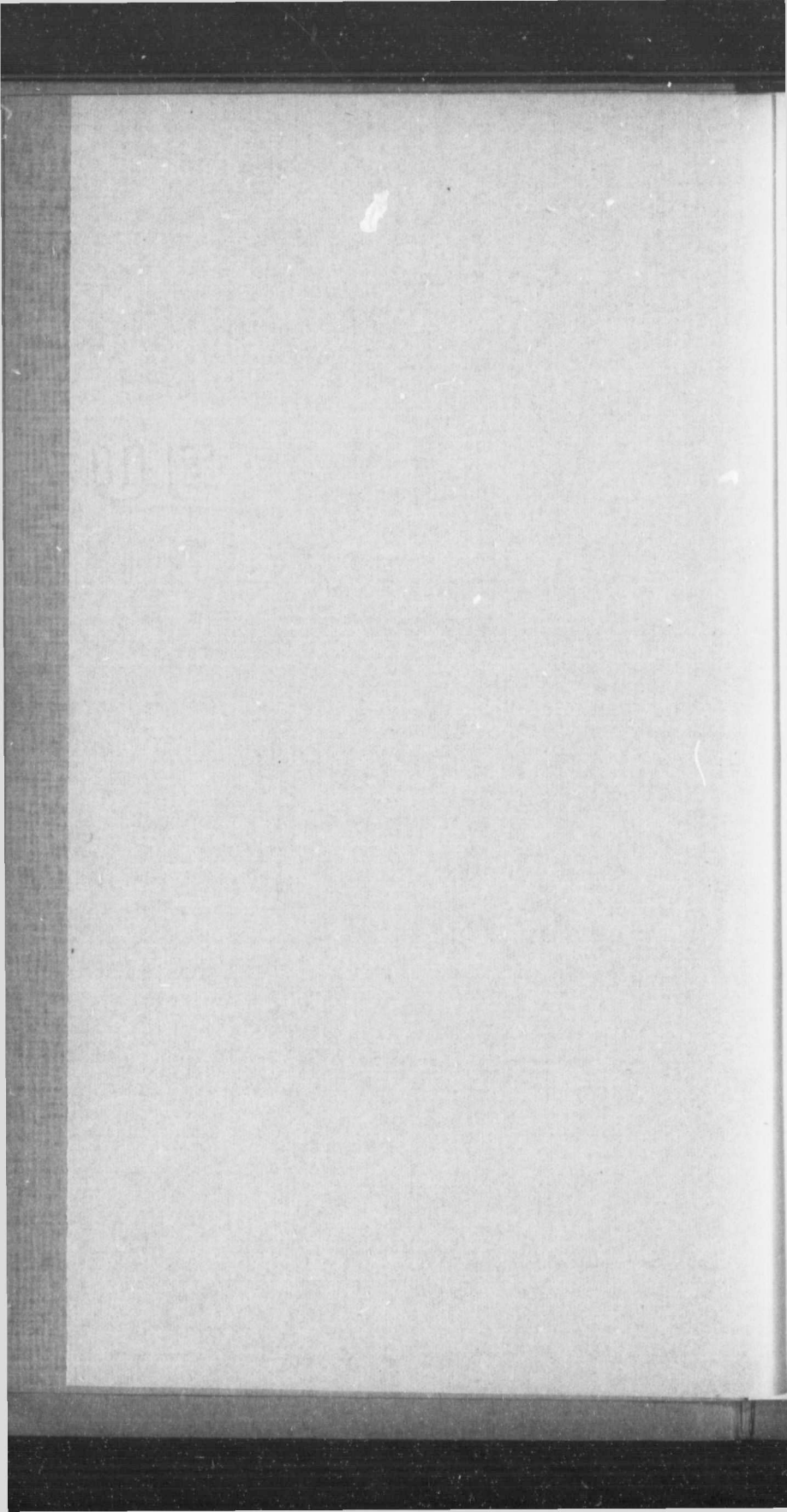
28/10/42

25



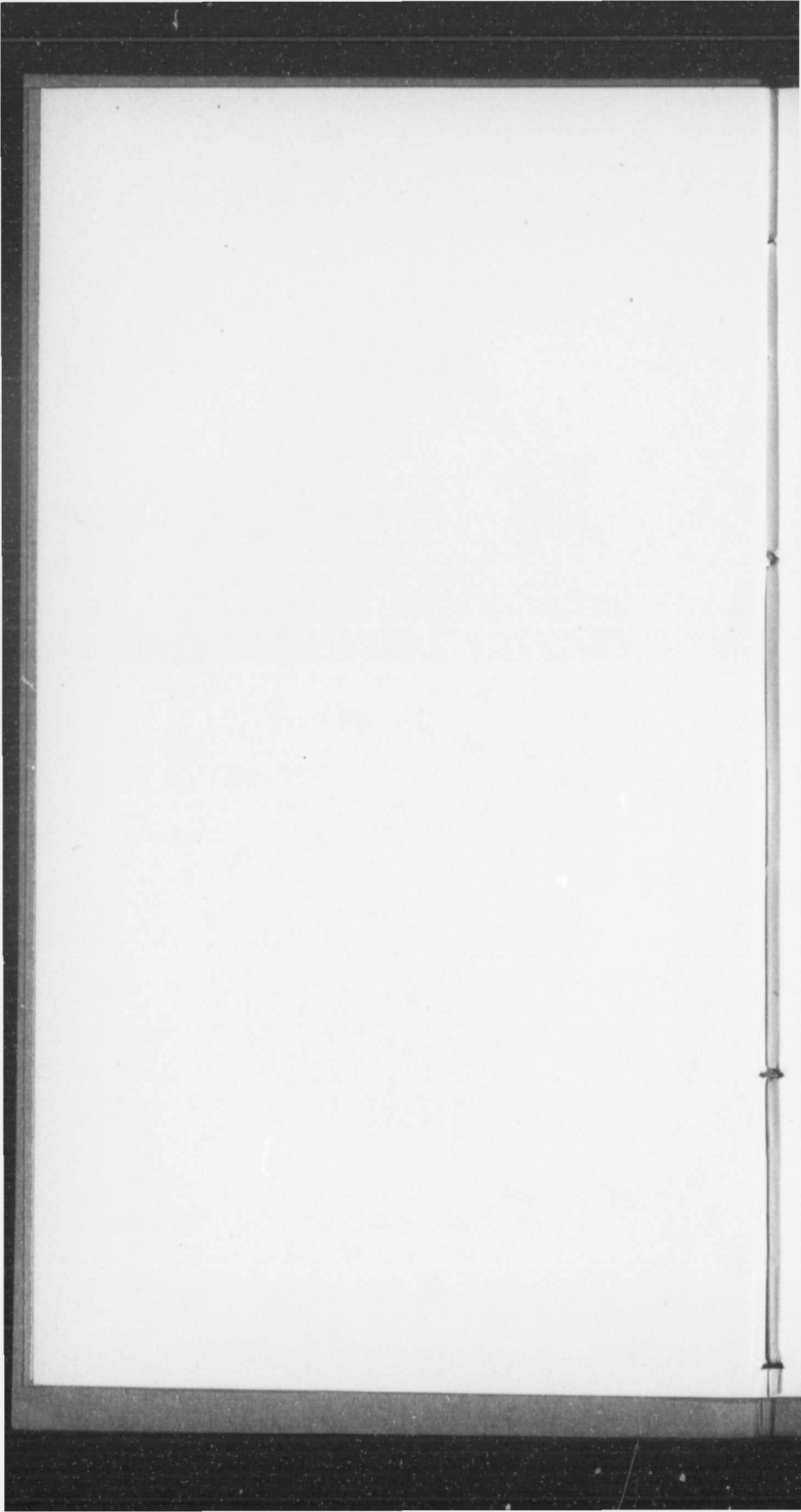
M. MÉDÉRIC MARTIN, M.P.

Maire de Montréal.





M. MÉDÉRIC MARTIN, M.P.
Maire de Montréal.





Montréal *la métropole commerciale du Canada. :: :: ::*

INTRODUCTION



ETTE brochure contient des statistiques où l'on trouvera réponse à la plupart des questions qui sont posées relativement au développement et à la situation actuelle de la Ville de Montréal.

Les statistiques qui sont données ici ont été puisées à des sources qui garantissent leur exactitude et sont toutes authentiques.

L'on verra, par les chiffres indiquant l'augmentation progressive de la population de la Ville, que Montréal n'a jamais passé par une phase de stagnation et que son développement n'a été non plus, en aucun temps, factice ou éphémère.

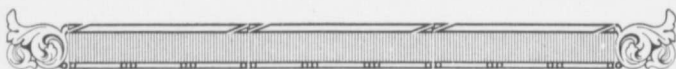
Il est évident que l'on ne peut répondre par des statistiques ou par des notes nécessairement restreintes et brèves à toutes les questions concernant la situation actuelle de la métropole et les progrès qu'elle a faits; aussi tous renseignements additionnels relatifs à la ville de Montréal seront-ils fournis avec plaisir par le Greffier de la Cité.

Population, Débuts et Progrès

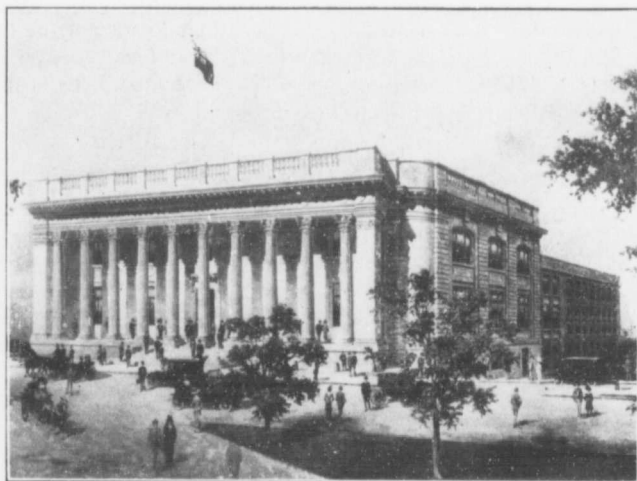
La Ville de Montréal a une population de 650,000 âmes, en excluant les municipalités adjacentes qui peuvent, cependant, être considérées comme faisant partie de la ville proprement dite. La population totale, y compris la banlieue, excède 750,000 âmes. Montréal tient donc un des premiers rangs parmi les grandes villes du monde sous le rapport de la population.

Le tableau suivant fait voir l'augmentation graduelle de la population de Montréal:—

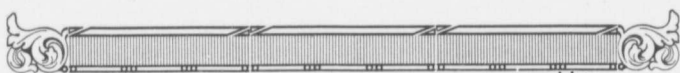
1851	-	57,715	1891	-	211,302
1861	-	90,323	1901	-	277,829
1871	-	107,225	1911	-	522,377
1881	-	140,747	1916	-	650,000



HÔTEL DE VILLE DE MONTRÉAL.



BIBLIOTHEQUE PUBLIQUE DE LA CITÉ DE MONTRÉAL.



LA METROPOLE

MONTREAL est la ville la plus importante du Canada, sa suprématie étant fondée sur des avantages naturels uniques. Bien que l'océan soit à 1,000 milles de distance, c'est le port de mer national du Canada. C'est le point où aboutissent les grands cours d'eau intérieurs qui débouchent du lac Supérieur. C'est aussi le terminus des chemins de fer Canadien du Pacifique, du Grand-Tronc et du Canadien Nord (qui sont tous des transcontinentaux) et c'est le siège principal des compagnies à qui appartiennent les deux premiers de ces chemins de fer.

De plus, Montréal est le centre financier du Canada et la métropole commerciale. C'est aussi le siège de centaines d'importantes industries, dont plusieurs ont un caractère national.

La Ville est située sur l'Île de Montréal, qui a 30 milles de longueur sur 7 à 10 milles de largeur, et est baignée par le fleuve St-Laurent et la rivière Ottawa.

C'est une des plus anciennes villes de l'Amérique du Nord. Son emplacement fut visité par Jacques Cartier en 1535 et par Champlain en 1611. Maisonneuve fonda définitivement la Ville le 24 août 1641.

Environ 75% des habitants de Montréal sont d'origine canadienne-française. Le Français et l'Anglais sont employés officiellement à Montréal et la plupart des citoyens parlent les deux langues avec une égale facilité.

Montréal renferme de nombreux édifices historiques et est surtout riche en magnifiques églises et en institutions religieuses d'une architecture imposante,—au point qu'on l'a appelée la Rome du Nouveau Monde.



EGLISE NOTRE-DAME.

Importance de Montréal au point de vue commercial.

LES transactions du bureau de compensation, à Montréal, se sont élevées, pour l'année 1915, à \$2,628,122,428.

Ceci place la ville de Montréal au sixième rang parmi les villes du continent américain en ce qui concerne le volume des compensations entre banques.

Le port de Montréal, avec ses nombreux entrepôts en acier modernes, ses vastes élévateurs et transporteurs à grain, est un des ports océaniques les mieux outillés du monde. Il contient environ 8 milles d'eau profonde, avec facilités pour



CHÂTEAU DE RAMEZAY.

le chargement et le déchargement des cargaisons pour à peu près 100 navires.

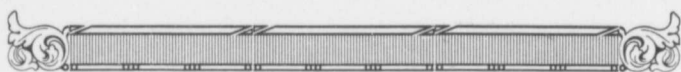
Il n'y a pas moins de 1400 industries à Montréal, parmi lesquelles l'on compte d'immenses manufactures de locomotives, de wagons de chemin de fer, de poutres de fer et d'acier, d'appareils électriques, d'articles en caoutchouc, de machines, de tabac, de chaussures, de vêtements, de lainages, de peinture, de meubles et de voitures, des raffineries de sucre, des soieries, des filatures de coton et des confiseries.

La Ville possède la plus grande minoterie de l'empire britannique—son rendement étant de 6000 barils par 24 heures.

Montréal est le siège principal des consulats étrangers.

Les droits de douane perçus dans le port de Montréal se montent à environ \$25,000,000 par année.

Le fleuve St-Laurent, qui passe vis-à-vis de la Ville, déverse dans l'océan à peu près un tiers de toute l'eau douce du globe. La Ville se trouve au centre d'un district riche en forces hydrauliques, au moyen desquelles elle est éclairée et approvisionnée d'énergie électrique.



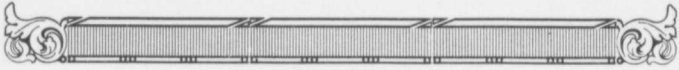
MONUMENT DU ROI EDOUARD VII, square Phillips.

Quelques-uns des facteurs de la prospérité de Montréal.

LES gros transatlantiques et les navires qui viennent des grands lacs, chargés de marchandises, se rencontrent à Montréal.

Montréal est le siège principal de la Compagnie de chemin de fer Canadien du Pacifique et de la Compagnie de chemin de fer du Grand Tronc et du Grand Tronc Pacifique. La première de ces compagnies administre, de Montréal, une armée d'environ 70,000 employés et l'autre a un personnel presque aussi considérable. Il y a ici plusieurs milliers d'employés dans les grands bureaux administratifs de ces compagnies.

Montréal a quelques-unes des plus vastes cours de chemins de fer du monde.



MONUMENT MAISONNEUVE, place d'Armes.

L'usine Angus, où l'on construit et répare des locomotives et des wagons, est un des plus grands établissements du genre qu'il y ait dans le monde. L'on y emploie continuellement 5,000 hommes et, en sus des multiples réparations qui y sont faites pour le chemin de fer Canadien du Pacifique, l'on y construit du matériel roulant à raison d'un train complet, tous les jours.

Les principaux ateliers de la Compagnie de chemin de fer du Grand Tronc pour la construction et la réparation des wagons sont à Montréal.

C'est à Montréal que se trouve la plus importante des usines de la "Canada Car & Foundry Co.", dont les ventes brutes s'élèvent à environ \$16,000,000 par année.

Montréal est le centre de l'industrie de la fabrication des chaussures au Canada.



PALAIS DE JUSTICE.

Montréal est le centre de l'industrie de la fabrication de la pâte à papier et du papier au Canada.

Montréal est le centre des industries textiles du Canada.

Montréal est le centre de l'industrie du raffinage du sucre au Canada.

Montréal possède de vastes usines pour la fabrication du fer, des poutres d'acier et des machines.

C'est à Montréal que se rencontrent les plus grandes manufactures d'appareils électriques qu'il y ait au Canada.

Montréal possède les parcs à bestiaux, les abattoirs et les établissements de paquage les plus importants qu'il y ait à l'est de Chicago.

Montréal renferme de vastes briqueteries.

Montréal est le centre de l'industrie de la confection des vêtements au Canada.

Montréal possède les plus grandes fabriques de peinture qu'il y ait au Canada.

Montréal a d'immenses scieries.

Montréal est le centre de l'industrie de la fabrication du tabac et des cigares au Canada.



UNE VUE DU PORT DE MONTRÉAL.

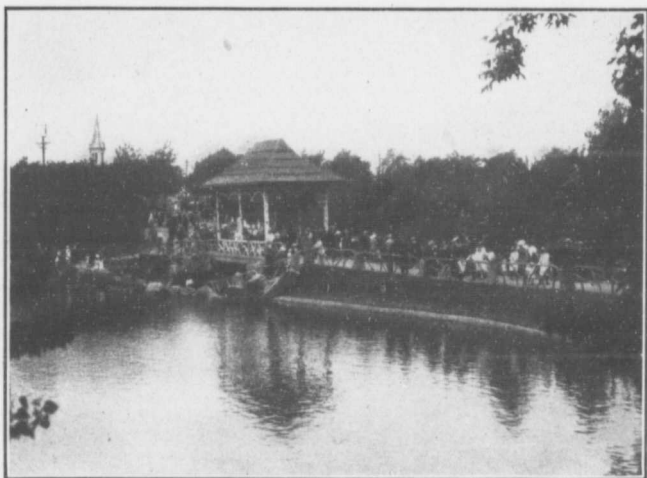
Montréal est le centre de l'industrie manufacturière du ciment au Canada.

Montréal est le siège principal, non seulement des banques qui font le plus d'affaires au Canada, mais encore des plus importantes compagnies financières et commerciales, et c'est aussi le siège principal des compagnies de téléphone et de télégraphe.

Montréal se développe plus vite, toute proportion gardée, qu'aucune autre ville du monde.

Endroits intéressants à visiter.

L'EMPLACEMENT de Montréal est idéal. Il n'y a nulle part ailleurs de ville dont la situation soit aussi pittoresque. Sous ce rapport, Montréal est unique. En arrière du quartier commercial et au centre de la ville se trouve le fameux Mont-Royal,—une montagne qui s'élève à 800 pieds au-dessus du niveau du St-Laurent. Cette magni-



PARC LAFontaine, vue du lac et du pont.

fique éminence, à l'aspect agreste et imposant, est utilisée comme parc public.

Le Mont-Royal est un volcan éteint. Il y a de belles promenades à faire en voiture par les chemins typiques qui conduisent au sommet de la montagne, où l'on a une vue magnifique de la ville, du port, du fleuve St-Laurent et des éperons des montagnes Adirondacks, qui se dessinent dans le lointain. Ce splendide panorama est une des merveilles du monde.

Il y a beaucoup d'édifices et d'endroits intéressants à visiter. Nous mentionnerons spécialement:—

La cathédrale St-Jacques (catholique romaine), une exacte reproduction (un-tiers moindre en grandeur) de la fameuse cathédrale St-Pierre de Rome.

L'église Notre-Dame, la plus magnifique des églises canadiennes-françaises et celle qui occupe le deuxième rang parmi les grandes églises du continent. Elle possède la plus grosse cloche qu'il y ait en Amérique (15 tonnes) et peut contenir 18,000 personnes. L'on y voit plusieurs peintures historiques.



PARC LA FONTAINE. vue du lac.

L'ancienne église Bonsecours.

L'église St-Patrice, l'église mère des Irlandais catholiques.

La cathédrale "Christ Church," (anglicane).

L'église St-Jacques Méthodiste (la cathédrale du méthodisme canadien).

Le château de Ramezay, construit en 1705, résidence des gouverneurs français et anglais et quartier général de l'armée américaine en 1775.

L'emplacement choisi par Champlain en 1611 comme Place Royale.

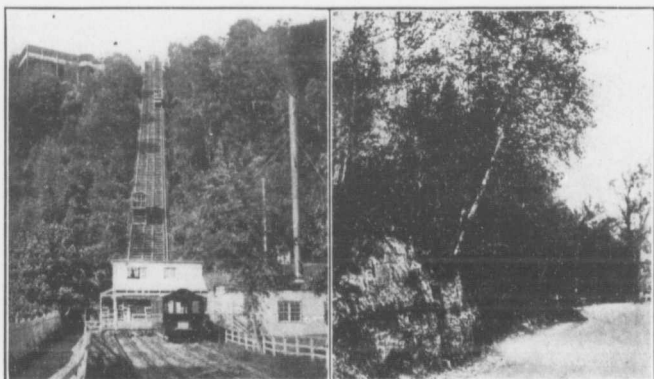
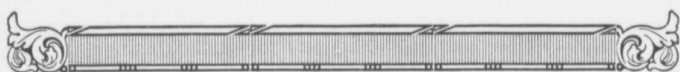
Les élévateurs à grain de l'Etat, qui sont au nombre des plus vastes qu'il y ait dans le monde.

L'université McGill (anglaise) et l'université Laval (française).

L'île Ste-Hélène, un parc public situé au centre du St-Laurent.

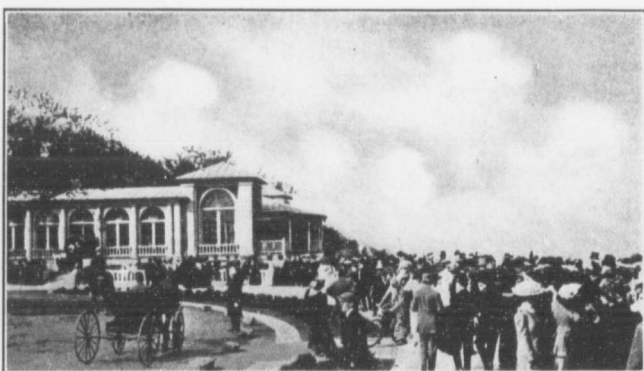
La nouvelle galerie de peinture, rue Sherbrooke.

La nouvelle bibliothèque municipale, rue Sherbrooke.



FUNICULAIRE.

MONT-ROYAL—une vue du parc.



MONT-ROYAL—Belvédère.



HÔTEL PLACE VIGER ET GARE DU PACIFIQUE CANADIEN.

Résumé de l'histoire de la ville.

EMPLACEMENT visité par Jacques Cartier en 1535 et par Champlain en 1611. Ville fondée par Maisonneuve en 1641.

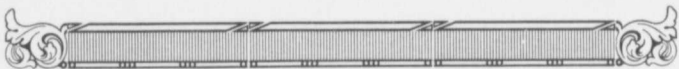
Combats furieux avec les Iroquois, qui avaient juré d'exterminer la colonie (les derniers Sauvages qui restent de cette tribu résident actuellement sur la réserve de Caughnawaga, près de Montréal).

Traité de paix signé en 1701 avec 500 sauvages, représentant les principales nations de l'Amérique du Nord à partir de l'embouchure du Mississippi jusqu'au golfe St-Laurent.

Combats entre les troupes anglaises et françaises, qui eurent pour dénouement la reddition de Montréal aux Anglais en 1760 et la cession de toutes les colonies françaises à l'Angleterre.

Les troupes américaines, sous les ordres de Montgomery, s'emparèrent de la ville en 1775.

En 1812, les Canadiens-français de Montréal prirent les armes contre les envahisseurs américains et les mirent en déroute.



SQUARE DOMINION ET HÔTEL WINDSOR

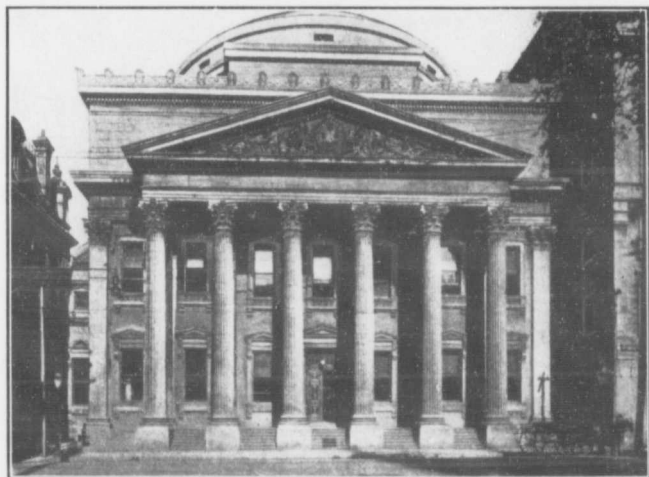
En 1852, Montréal devint la capitale du Canada. Plus tard, la capitale fut transférée à Toronto parce que certains individus, irrités de ce que Lord Elgin avait sanctionné un bill accordant des privilèges spéciaux aux Canadiens-français, avaient mis le feu à l'édifice du parlement, qui fut détruit de fond en comble. Quelque temps après, la capitale du Canada fut définitivement fixée à Ottawa.

Montréal fut le théâtre de conflagrations désastreuses en 1850 et 1852. Une troisième ville fut réduite en cendres, et c'est alors que la construction de bâtiments en bois fut interdite dans les limites de la ville.

Notes qui intéressent les Touristes.

MONTREAL est situé à 120 milles d'Ottawa, à 333 milles à l'est de Toronto, à 758 milles à l'ouest de Halifax, à 334 milles au nord de Boston, à 400 milles au nord de New York et à 2,750 milles de Liverpool.

Voici quelques excursions que l'on ne devrait pas manquer de faire :—



BANQUE DE MONTRÉAL.

A Lachine, retour par le steamer qui saute les fameux rapides de Lachine. C'est un voyage qui se fait dans l'après-midi.

A Caughnawaga, où est située la réserve des survivants de la tribu des Iroquois.

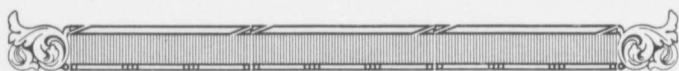
A Ste-Anne de Bellevue, où l'on pêche de magnifiques maskinongés et où le poète irlandais Moore écrit sa chanson de canotage canadienne "Row, Brothers, Row" ("Ramez, frères, ramez"). C'est là que se trouve le collège d'agriculture Macdonald, construit, outillé et doté par Sir William Macdonald, qui a consacré à cet établissement une somme de \$7,000,000.

A Québec et au Saguenay en bateau.

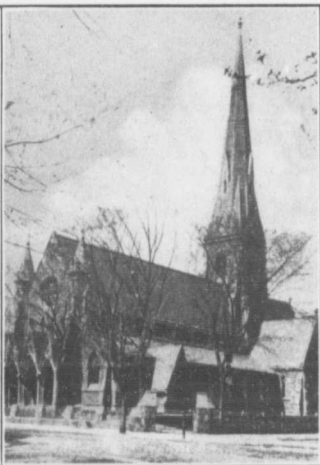
A Carillon en bateau (un charmant voyage dans le haut de la rivière Ottawa, qui se fait en une journée; retour par les rapides de Lachine).

A Ste-Anne de Beaupré, la Lourdes du Canada, visitée par des centaines de milliers de pèlerins tous les ans.

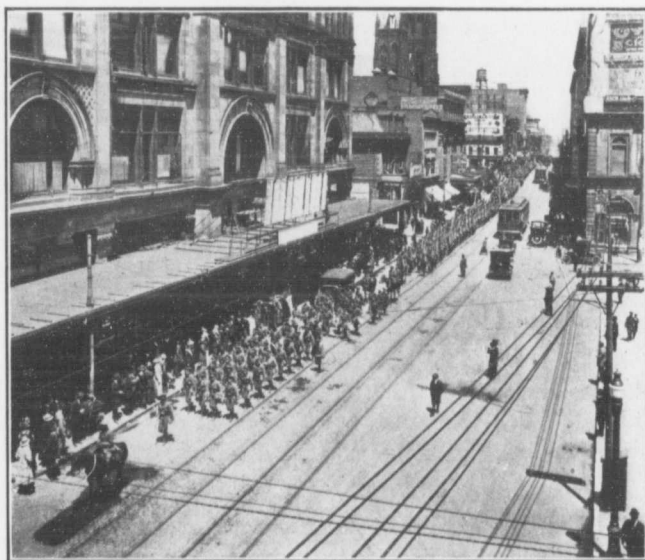
Aux monts Laurentides, au nord de Montréal, dont les lacs fourmillent de splendides truites et où le paysage est idéal.



EGLISE MÉTHODISTE ST-JACQUES.



CATHÉDRALE ANGLICANE.



RUE STE-CATHERINE—à l'est du square Phillips.



Faits pour les capitalistes industriels

LE meilleur endroit dans tout le Canada pour établir des industries est incontestablement la Ville de Montréal et ses environs.

POURQUOI?

PARCE QUE:

1—MONTREAL est à la tête de la navigation océanique et est le port de distribution pour la grande voie de navigation intérieure qui part de Duluth, à la tête du lac Supérieur, passe par les lacs Huron, Erié, Ontario et le fleuve St-Laurent et va aboutir à la Ville de Montréal, ce qui assure la fourniture à bon marché des matières premières et une distribution économique des produits manufacturés.

2—MONTREAL est le siège principal des compagnies auxquelles appartiennent les trois grands chemins de fer transcontinentaux, savoir, le chemin de fer Canadien du Pacifique, le chemin de fer du Grand Tronc Pacifique et le chemin de fer Canadien Nord, dont les lignes desservent toutes les villes et les régions peuplées du Canada.

3—MONTREAL est, pour la main-d'œuvre, le centre le plus avantageux qui existe au Canada.

4—MONTREAL est une ville riche et ses banques possèdent un immense capital, qui est toujours à la disposition de ceux qui veulent contribuer à l'expansion de nos industries.

5—MONTREAL a, dans son voisinage immédiat, des forces hydrauliques illimitées, qui sont constamment développées, et les manufacturiers peuvent se procurer à des prix très modérés l'énergie électrique dont ils ont besoin pour leurs opérations.

6—MONTREAL, comme centre manufacturier, mérite toute l'attention, non seulement des capitalistes canadiens et européens, mais encore des capitalistes des Etats-Unis qui désirent s'assurer une part du commerce canadien, dont le volume est déjà considérable et qui ne manquera pas de se développer après la guerre.

7—Il y a tout lieu de croire que la politique de l'Empire Britannique sera alors d'activer et d'encourager le commerce entre les pays qui le composent au moyen d'un tarif de protection, et les industriels des Etats-Unis qui veulent faire des affaires en Canada trouveront qu'il est de leur intérêt de s'établir sur notre territoire.



Renseignements utiles sur MONTREAL

1915 - 1916

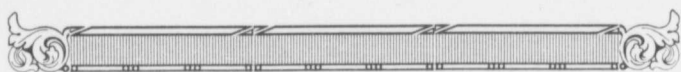
Population.....	(approximativement)	650,000
Immeubles imposables.....		\$623,250,975
Immeubles exempts d'impôt.....		\$214,477,676
Dette de la Ville.....		\$ 90 804,475
Dette <i>per capita</i>		\$ 165
Revenu de la Ville.....		\$ 12,304,971
Valeur des immeubles municipaux.....		\$ 30,689,320
Revenu brut de l'aqueduc.....		\$ 1,466,689
Chiffre de la taxe municipale.....	les \$100 d'évaluation municipale.....	\$1.00
Pouvoir d'emprunt.....		12%
Chiffre de la taxe scolaire, Ecoles Catholiques Romaines..	40c. les \$100	
Chiffre de la taxe scolaire, Ecoles Protestantes.....	50c. les \$100	
Chiffre de la taxe scolaire, Ecoles Neutres.....	50c. les \$100	
Superficie de la Ville.....	acres	25,750
Etendue de la Ville.....	milles	13 x 9
Rues.....	milles	485
Rues pavées.....	milles	200
Egouts en brique.....	milles	360
Nombre de parcs publics.....		54
Superficie des parcs publics.....	acres	840
Nombre de lampes à arc.....		3,639
Nombre de lampes à incandescence (80 bougies).....		677
Nombre de lampes à incandescence (40 bougies).....		364
Nombre de milles de voie simple, Cie. des Tramways...		261.64
Nombre de personnes voiturées.....		226,593,018
Pourcentage payé à la Ville par la Cie. des Tramways...		\$472,512
Nombre de permis de construction émis.....		2,081
Valeur des immeubles pour lesquels des permis de construction ont été émis.....		\$8,511,221
Eau pompée pendant l'année....	gallons	19,755,873,959
Eau pompée par jour.....	gallons	54,125,630
Consommation quotidienne <i>per capita</i>	gallons	135.3



RENSEIGNEMENTS UTILES — suite.

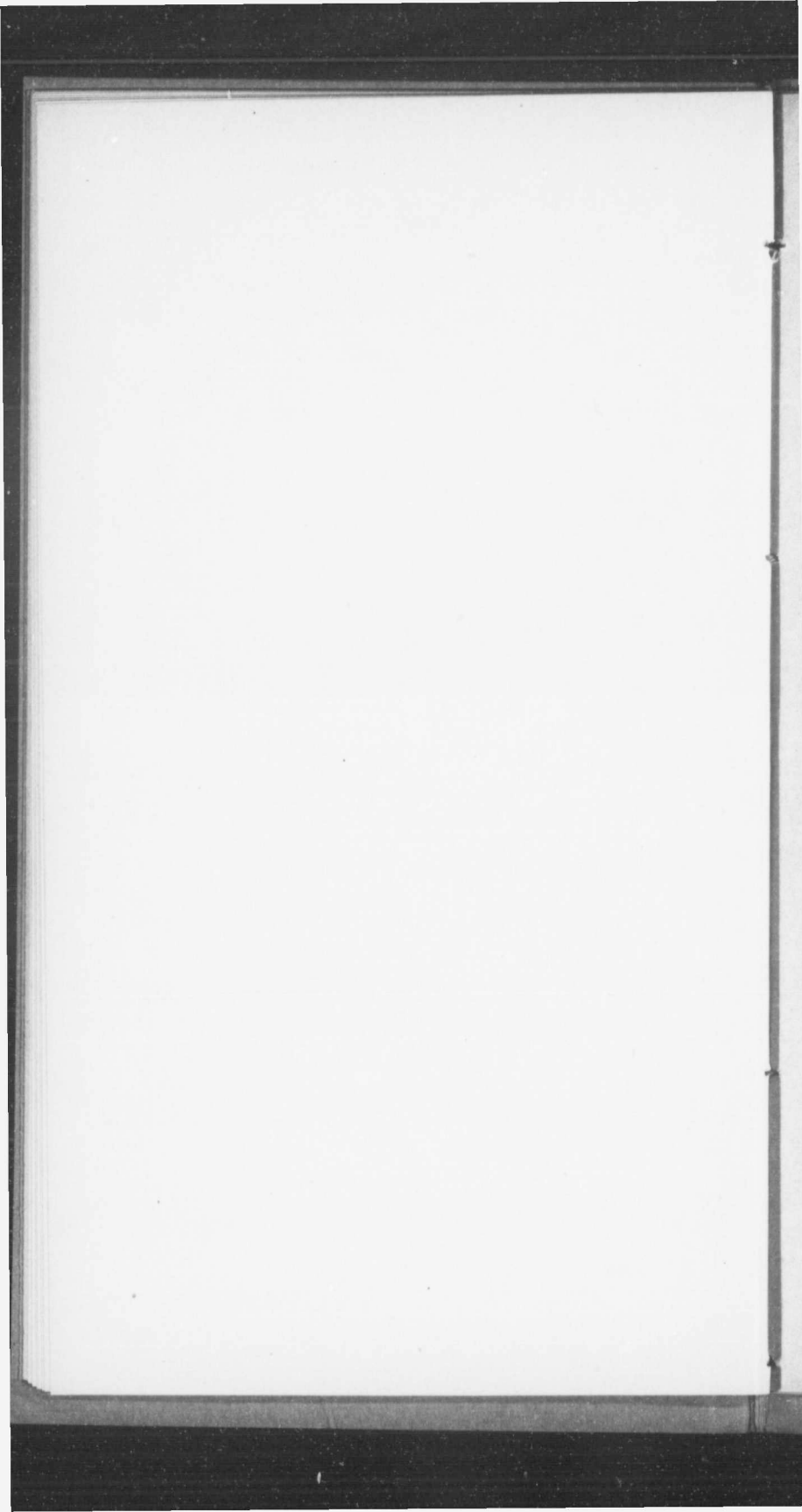
Arrivages de navires océaniques.....	484
Tonnage total.....	1,657,726
Arrivages de navires des Provinces Maritimes.....	331
Tonnage total.....	603,546
Arrivages de navires de l'intérieur.....	8,572
Tonnage total.....	4,222,426
Prix du gaz.....les 1000 pieds cubes (moins 20% d'escompte pour prompt paiement)	\$1.00
Prix de l'électricité.....Kilowatt-heure	\$0.05
Prix de l'eau.....évaluation du loyer	4%
Nombre de manufactures (recensement 1911).....	1,104
Nombre d'employés " (recensement 1911).....	67,841
Taux du service téléphonique.....résidences	\$35 00
Taux du service téléphonique.....places d'affaires	\$55.00
Echanges des banques.....	\$2,628,122,428
Importations.....	\$129,139,817
Exportations.....	\$191,170,656
Pourcentage des naissances.....	37%
Revenu des douanes.....	\$24,116,304
Recettes brutes des postes.....	\$ 1,590,395
Mandats-poste émis.....	\$ 3,192,507
Mandats et bons de poste payés.....	\$ 5,463,952



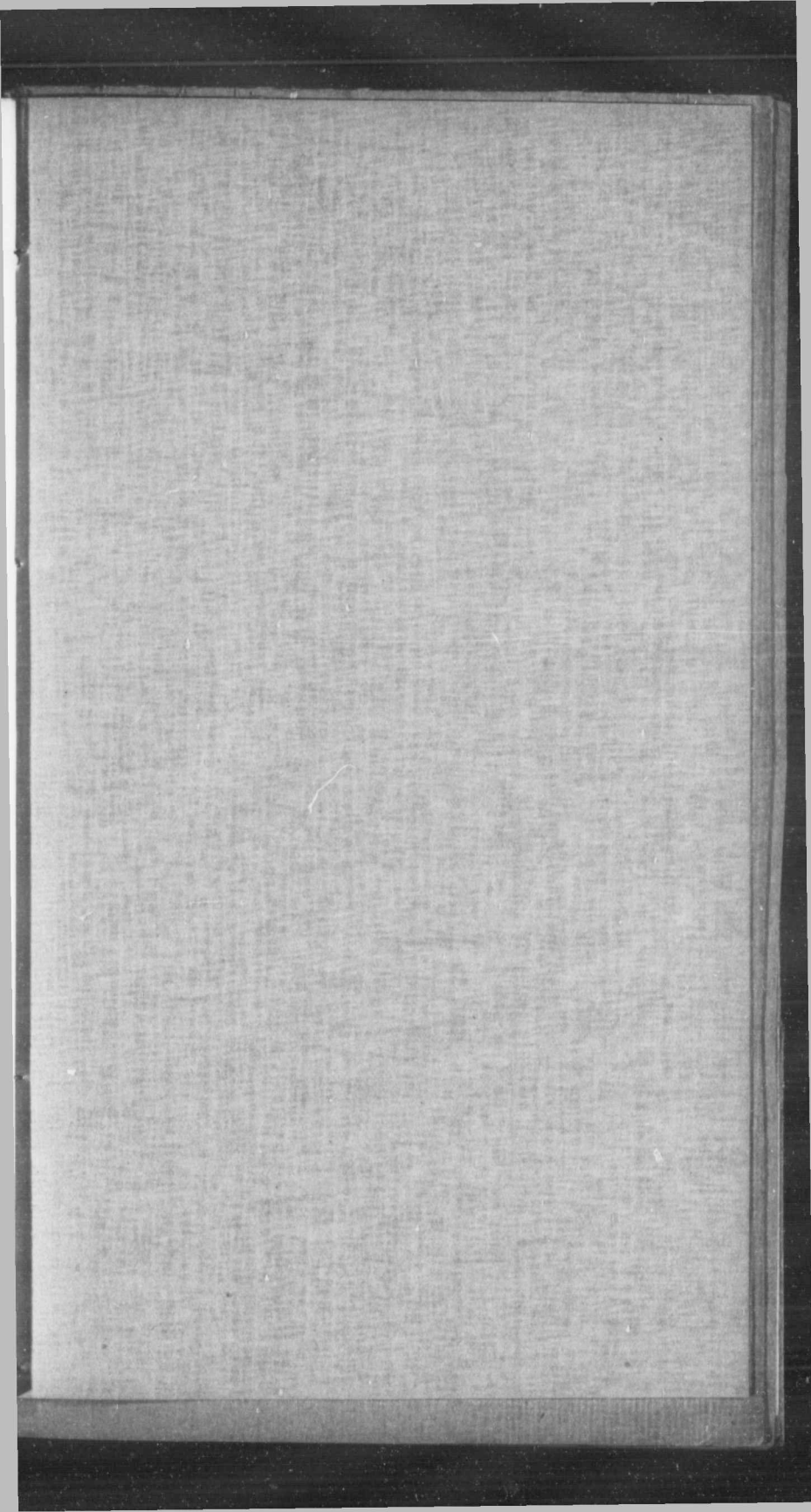


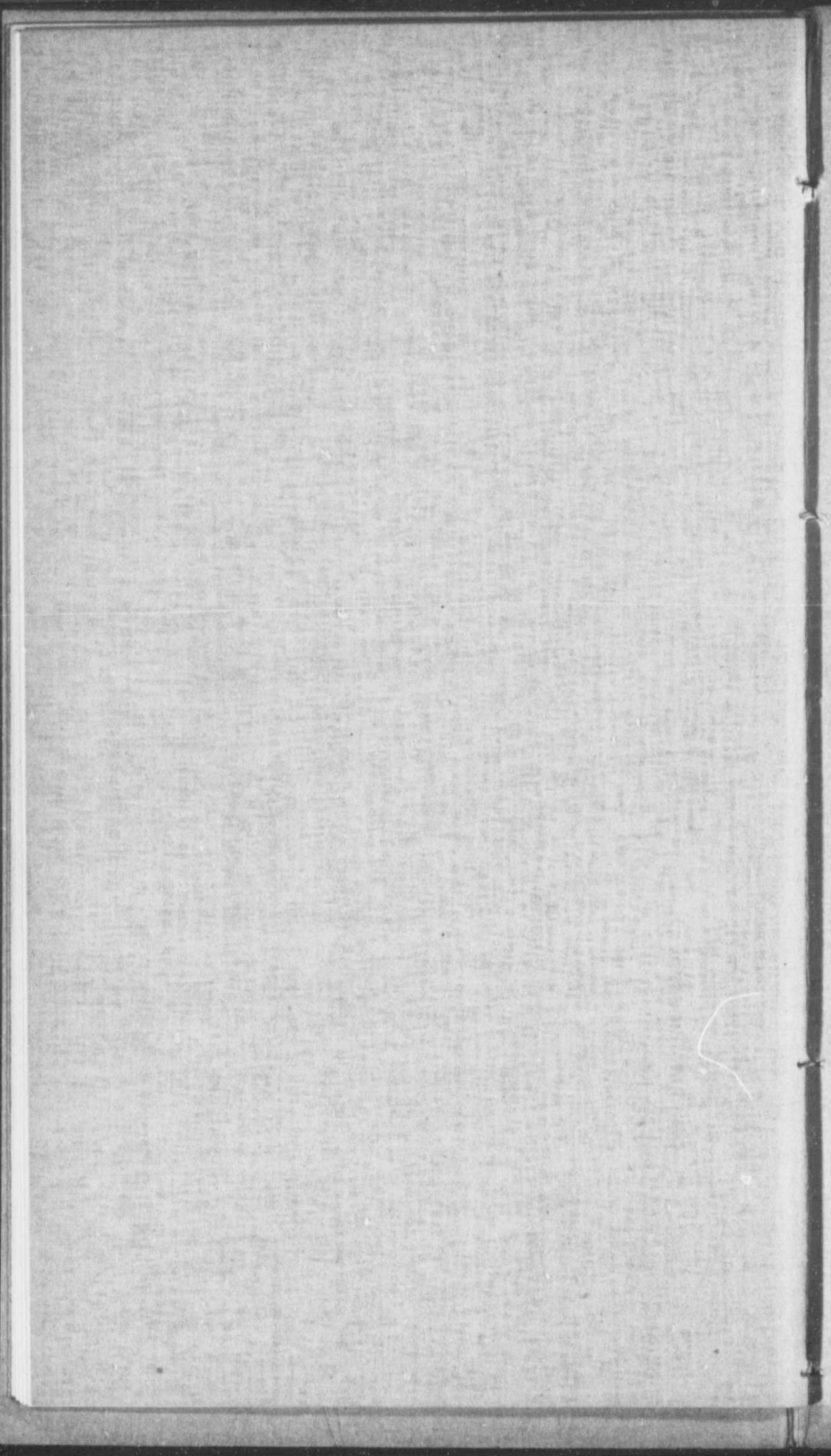
RUE ST-JACQUES—à l'ouest de la place d'Armes.













EDMOND SAWYER LIMITÉE
MONTREAL