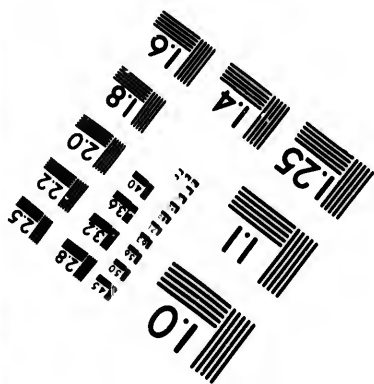
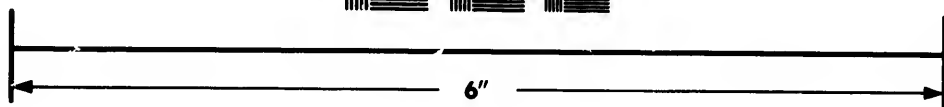
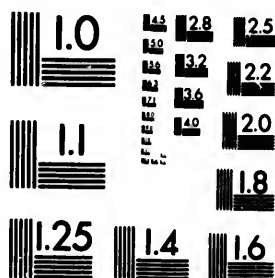


**IMAGE EVALUATION
TEST TARGET (MT-3)**



**Photographic
Sciences
Corporation**

23 WEST MAIN STREET
WEBSTER, N.Y. 14580
(716) 872-4503

1.8
2.0
2.2
2.5
3.2
3.6
4.0
4.5

**CIHM/ICMH
Microfiche
Series.**

**CIHM/ICMH
Collection de
microfiches.**



Canadian Institute for Historical Microreproductions / Institut canadien de microreproductions historiques

01

© 1982

Technical and Bibliographic Notes/Notes techniques et bibliographiques

The Institute has attempted to obtain the best original copy available for filming. Features of this copy which may be bibliographically unique, which may alter any of the images in the reproduction, or which may significantly change the usual method of filming, are checked below.

L'Institut a microfilmé le meilleur exemplaire qu'il lui a été possible de se procurer. Les détails de cet exemplaire qui sont peut-être uniques du point de vue bibliographique, qui peuvent modifier une image reproduite, ou qui peuvent exiger une modification dans la méthode normale de filmage sont indiqués ci-dessous.

- Coloured covers/
Couverture de couleur
- Covers damaged/
Couverture endommagée
- Covers restored and/or laminated/
Couverture restaurée et/ou pelliculée
- Cover title missing/
Le titre de couverture manque
- Coloured maps/
Cartes géographiques en couleur
- Coloured ink (i.e. other than blue or black)/
Encre de couleur (i.e. autre que bleue ou noire)
- Coloured plates and/or illustrations/
Planches et/ou illustrations en couleur
- Bound with other material/
Relié avec d'autres documents
- Tight binding may cause shadows or distortion
along interior margin/
La reliure serrée peut causer de l'ombre ou de la
distortion le long de la marge intérieure
- Blank leaves added during restoration may
appear within the text. Whenever possible, these
have been omitted from filming/
Il se peut que certaines pages blanches ajoutées
lors d'une restauration apparaissent dans le texte,
mais, lorsque cela était possible, ces pages n'ont
pas été filmées.
- Additional comments:/
Commentaires supplémentaires:

- Coloured pages/
Pages de couleur
- Pages damaged/
Pages endommagées
- Pages restored and/or laminated/
Pages restaurées et/ou pelliculées
- Pages discoloured, stained or foxed/
Pages décolorées, tachetées ou piquées
- Pages detached/
Pages détachées
- Showthrough/
Transparence
- Quality of print varies/
Qualité inégale de l'impression
- Includes supplementary material/
Comprend du matériel supplémentaire
- Only edition available/
Seule édition disponible
- Pages wholly or partially obscured by errata
slips, tissues, etc., have been refilmed to
ensure the best possible image/
Les pages totalement ou partiellement
obscurcies par un feuillet d'errata, une pelure,
etc., ont été filmées à nouveau de façon à
obtenir la meilleure image possible.

This item is filmed at the reduction ratio checked below/
Ce document est filmé au taux de réduction indiqué ci-dessous.

| | | | | | |
|--------------------------|-------------------------------------|--------------------------|--------------------------|--------------------------|--------------------------|
| 10X | 14X | 18X | 22X | 26X | 30X |
| <input type="checkbox"/> | <input checked="" type="checkbox"/> | <input type="checkbox"/> | <input type="checkbox"/> | <input type="checkbox"/> | <input type="checkbox"/> |
| 12X | 16X | 20X | 24X | 28X | 32X |

The copy filmed here has been reproduced thanks to the generosity of:

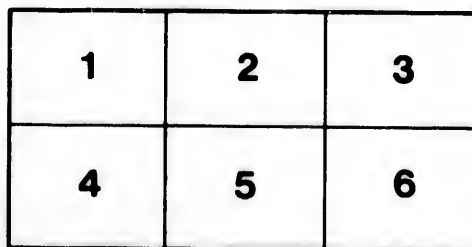
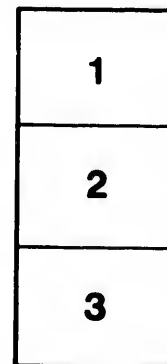
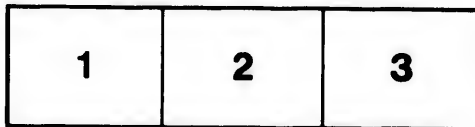
Library Division
Provincial Archives of British Columbia

The images appearing here are the best quality possible considering the condition and legibility of the original copy and in keeping with the filming contract specifications.

Original copies in printed paper covers are filmed beginning with the front cover and ending on the last page with a printed or illustrated impression, or the back cover when appropriate. All other original copies are filmed beginning on the first page with a printed or illustrated impression, and ending on the last page with a printed or illustrated impression.

The last recorded frame on each microfiche shall contain the symbol \rightarrow (meaning "CONTINUED"), or the symbol ∇ (meaning "END"), whichever applies.

Maps, plates, charts, etc., may be filmed at different reduction ratios. Those too large to be entirely included in one exposure are filmed beginning in the upper left hand corner, left to right and top to bottom, as many frames as required. The following diagrams illustrate the method:



L'exemplaire filmé fut reproduit grâce à la générosité de:

Library Division
Provincial Archives of British Columbia

Les images suivantes ont été reproduites avec le plus grand soin, compte tenu de la condition et de la netteté de l'exemplaire filmé, et en conformité avec les conditions du contrat de filmage.

Les exemplaires originaux dont la couverture en papier est imprimée sont filmés en commençant par le premier plat et en terminant soit par la dernière page qui comporte une empreinte d'impression ou d'illustration, soit par le second plat, selon le cas. Tous les autres exemplaires originaux sont filmés en commençant par la première page qui comporte une empreinte d'impression ou d'illustration et en terminant par la dernière page qui comporte une telle empreinte.

Un des symboles suivants apparaîtra sur la dernière image de chaque microfiche, selon le cas: le symbole \rightarrow signifie "A SUIVRE", le symbole ∇ signifie "FIN".

Les cartes, planches, tableaux, etc., peuvent être filmés à des taux de réduction différents. Lorsque le document est trop grand pour être reproduit en un seul cliché, il est filmé à partir de l'angle supérieur gauche, de gauche à droite, et de haut en bas, en prenant le nombre d'images nécessaire. Les diagrammes suivants illustrent la méthode.

alic
du
diffier
une
nage

rata
>

elure,
à

32X

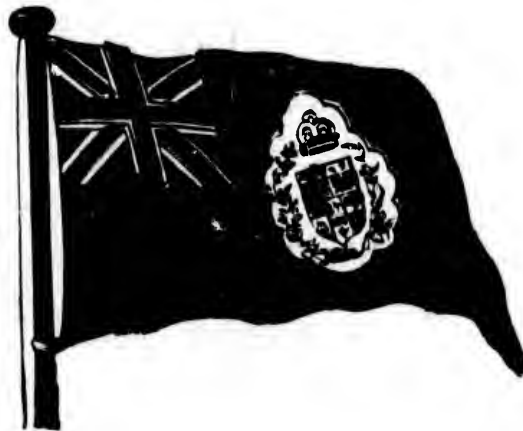
Concerts

Patriotic

CANADIAN

SP7.

PATRIOTIC FUND.



GRAND POPULAR CONCERT

IN THE

Westminster Opera House,

Friday Evening,

February 16th, 1900.

NEW WESTMINSTER, B. C.

*PR
NW
E
1900-1*

C. 3

4. Recitation.....The Revenge....HON. A. HENDERSON, Q.C.
5. Song.....Death of Nelson.....MR. W. H. KEARY
6. Sword Dance.....MR. BEATON
7. Song.....The Soldiers of the Queen....MR. J. B. RUSHTON
8. Fantasia.....Kruger's Downfall.... } BUGLE BAND A AND B
COM., 6TH RIFLES
9. Recitation.....**THE ABSENT MINDED BEGGAR** } MRS. ALEXANDER
HENDERSON

(During the rendering of this heart stirring appeal a collection will be taken up by ladies representing Red Cross Nurses.)

COLUMBIAN PRINT, NEW WESTMINSTER, B. C.

. . . Part 2 . . .

1. Tableau, with Military Setting.....6TH RIFLES, HIGHLANDERS, &C
2. Song.....Her Majesty.....MISS LEAMY
3. Bayonet Exercise..... } SQUAD A AND B COMPANIES UNDER
SERGT.-MAJOR CORNISH.
4. Song.....The King's Own...MR. GODFREY W. BOOTH
5. Recitation.....The Boer War.....MR. WILLIAM MCNEIL
6. Song.....The Union Jack of Old England...MR. M. J. KNIGHT, JR
7. Tableau.....Grand Finale... } SYMBOLIC OF DIFFERENT
ARMS OF SERVICE.

GOD SAVE THE QUEEN.

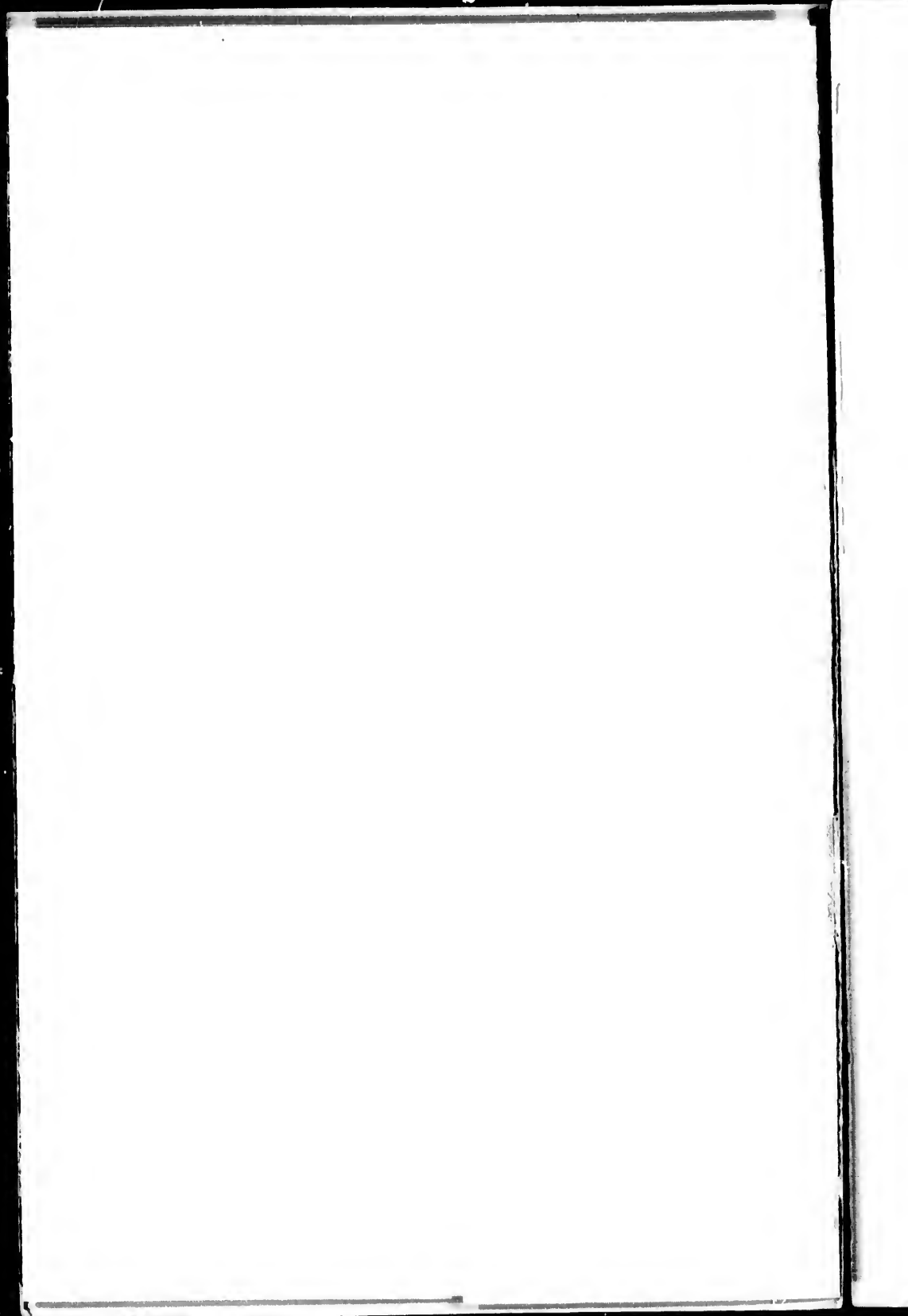
The Beautiful Calcium Lime Light Effects, Views of Historic South Africa, and Portraits of eminent Generals in the Field, displayed in the course of the performance, will be kindly furnished by Mr. A. E. Woods.

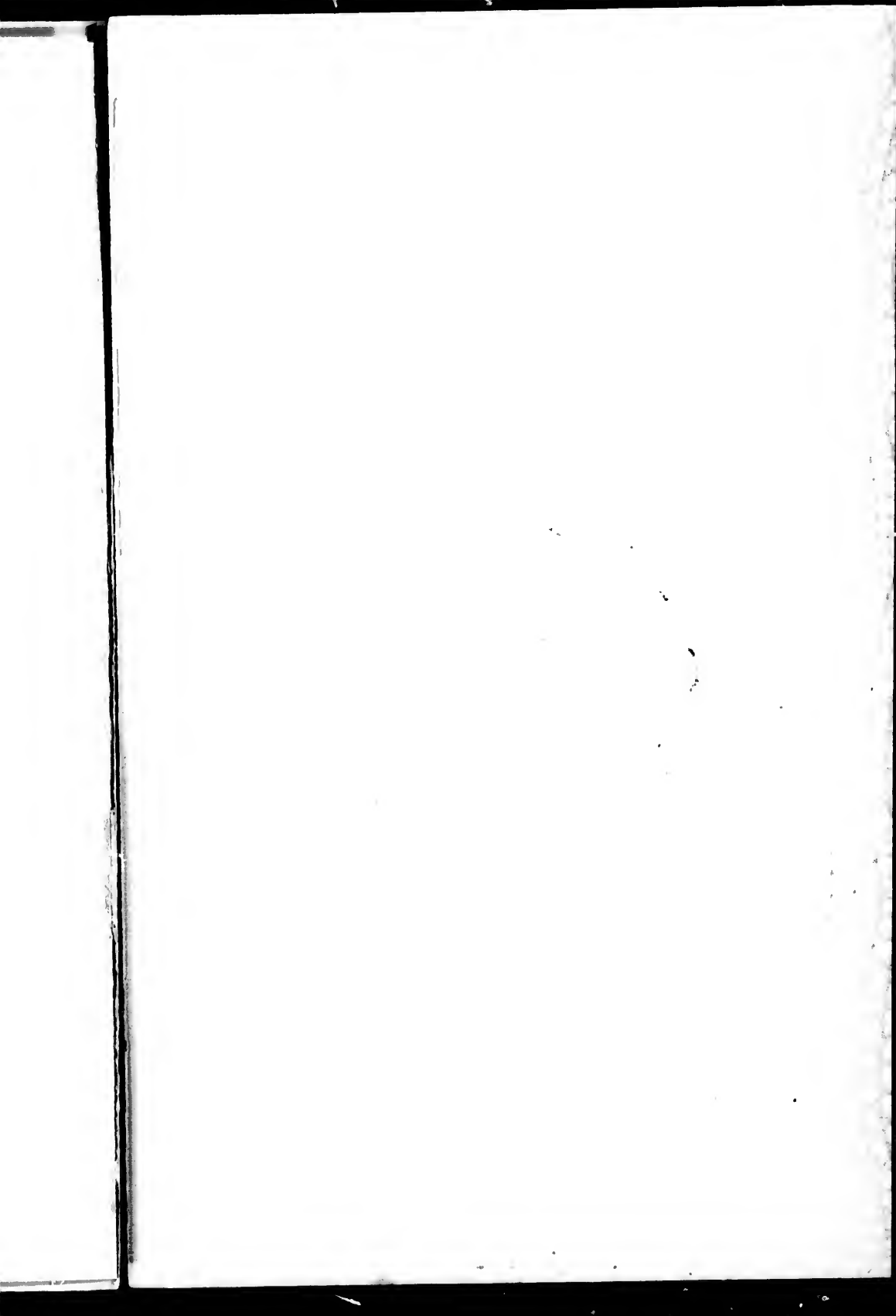
It is hoped that the audience will join heartily in all choruses.

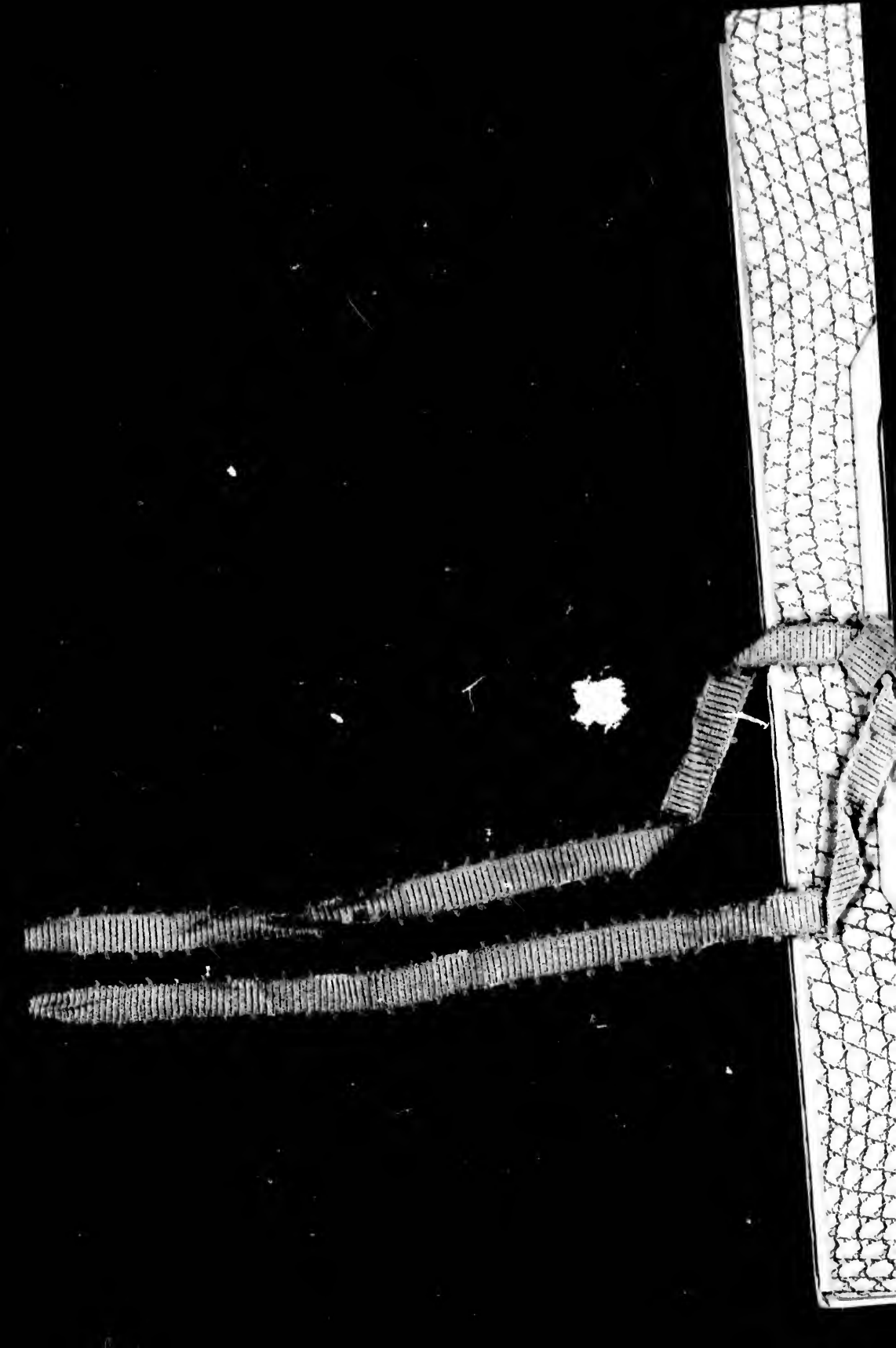
Programme.

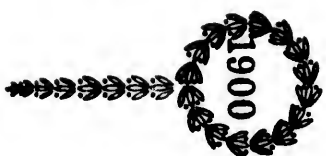
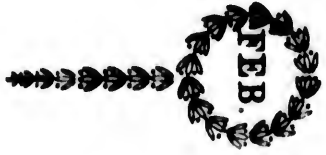
... Part I ...

1. Selection.....Patriotic Airs.....THE ORCHESTRA
2. Military Tableau.....
 Song.....Rule Britannia.....Mrs. WATSON
3. Duet.....Army and Navy.....
) MESSRS. RUSHTON
) AND KNIGHT.
4. Recitation.....The Revenge...HON. A. HENDERSON, Q.C.
5. Song.....Death of Nelson.....MR. W. H. KEARY
6. Sword Dance.....The Soldiers of the Queen...MR. BEATON
7. Song.....
) BUGLE BAND A AND B
) Kruger's Downfall.....MR. J. B. RUSHTON
) COV 6TH PIED ES
8. Fantasia.....









Pay.
Pay.
Pay.

