

**PAGES
MANQUANTES**

LE PRIX COURANT

REVUE HEBDOMADAIRE

Commerce, Finance, Industrie, Propriété Foncière, Assurance

Publié par ALFRED et HENRI LIOWAIS, éditeurs-proprétaires, au No 25 rue Saint-Gabriel, Montréal, Téléphone B-11 Main 2547, Boîte de Poste 917. Abonnements: Montréal et Banlieue, \$2.00; Canada et États-Unis, \$1.50; France et Union Postale, 15 francs. L'abonnement est considéré comme renouvelé, à moins d'avis contraire au moins 15 jours avant l'expiration, et ne cessera que sur un avis par écrit, adressé au bureau même du Journal. Il n'est pas donné suite à un ordre de discontinuer tant que les arrérages et l'année en cours ne sont pas payés.

Adresser toutes communications simplement comme suit: **LE PRIX COURANT, MONTREAL, Can.**

VOL. XXVII VENDREDI, 26 JANVIER 1900

No 4

LES ELECTIONS MUNICIPALES

Les commerçants ne peuvent pas se désintéresser des élections municipales. Ils sont trop sujets à souffrir dans leurs affaires et à payer des taxes hors de proportion avec les nécessités du budget de la ville, si les électeurs sont représentés par des administrateurs incapables, inhabiles et peu entendus dans les affaires.

Depuis longtemps tous les gens sérieux réclament une infusion de sang nouveau à l'Hôtel de Ville; il faut, en effet, ne pas piétiner sur place, mais avancer, progresser et faire table rase des errements du passé.

Tout en conservant des anciens éléments du Conseil Municipal ceux qui donnent satisfaction à l'électorat sérieux, il faut tenir compte des vœux de la population quant aux changements utiles ou nécessaires.

Nous avons examiné les diverses candidatures aux élections prochaines et nous résumons aussi brièvement que possible nos notes sur les candidats que nous nous permettons de présenter à nos lecteurs :

FÉLIX MERCIER. Le quartier Est, ticket No 1; a pour candidats MM. Félix Mercier, industriel, Lomer Gouin et Ad. Ouimet. Notre choix n'est pas difficile : M. Lomer Gouin a un bureau d'avocat très achalandé et il est, de plus, membre du Parle-

ment Provincial. A moins que le mandat d'échevin ne soit une sinécure, nous nous demandons où et quand M. Lomer Gouin trouvera le temps nécessaire pour remplir avec fruit un mandat d'échevin. Il faut au Conseil Municipal des échevins actifs et non décoratifs, des échevins qui siègent et travaillent et non des échevins qui soient à la Cour ou au Parlement quand le Conseil municipal ou ses comités sont en session.

M. Félix Mercier, le candidat opposé à M. Lomer Gouin, est un industriel qui, après 34 ans de travail ardu, se retire des affaires ayant réalisé une belle fortune. Libre désormais de son temps, au contraire de son concurrent, M. Félix Mercier veut le dépenser au profit des électeurs d'un quartier qu'il a toujours habité depuis sa naissance, dans lequel il a grandi et prospéré et où se trouvent ses propriétés. Comme ses électeurs, le candidat veut l'agrandissement du marché Bonsecours qui donnera de la valeur aux autres immeubles et fera disparaître une quantité de vieilles baraques qui sont une vraie disgrâce pour le quartier.

Quant à la candidature de M. Ad. Ouimet, elle n'est pas prise au sérieux par les hommes d'affaires.

G. MARSOLAIS. Echevin sortant de charge, brigue à nouveau les suffrages de ses électeurs pour le ticket No 2 du quartier est. Aurait dû

être élu par acclamation, mais aura d'autant moins de difficultés à obtenir le renouvellement de son mandat que deux concurrents se sont mis sur les rangs. M. Marsolais est un marchand très populaire, très bien vu dans son quartier. Jamais il n'a marchandé à ses électeurs ni ses pas, ni ses démarches, ni son temps. Il est l'un des promoteurs du projet d'agrandissement du marché Bonsecours, qu'il mènera à bien, ses électeurs n'en doutent pas. Son activité, son expérience des affaires municipales, son dévouement aux intérêts du quartier qu'il a représenté avec honneur en font un candidat difficile à remplacer.

M. Marsolais est le président du comité de police, un des comités les plus importants de notre administration municipale. On doit dire à la louange de son président que ce comité a assuré, sans augmentation de dépenses et tout en restant dans les limites de son budget — ce qui n'existait pas autrefois — la protection qu'on peut attendre du corps de police. Il a également fait beaucoup pour les hommes de police eux-mêmes, M. Marsolais est parvenu à les faire habiller; il a su trouver pour cela des fonds contrairement à ses prédécesseurs; en outre, il les a fait armer donnant ainsi une plus grande force aux hommes chargés de veiller sur la sécurité des citoyens.

M. Marsolais est un homme précieux à la tête du comité de police et nous sommes certains que les électeurs penseront comme nous et l'y renverront le 1er février prochain.

D'ailleurs tout le passé de M. Marsolais au Conseil indique que les électeurs auraient tort de ne pas lui renouveler son mandat. N'a-t-il pas travaillé avec ardeur à maintenir près de la Place Jacques-Cartier le débarcadère de la Cie Richelieu

et Ontario qui est une source de bienfaits pour les commerçants du quartier? Il a montré encore son dévouement aux intérêts du quartier en soulevant le projet de faire un boulevard de la Place Jacques-Cartier. Enfin la meilleure preuve qu'il ne néglige rien de ce qui peut être utile ou agréable à ses électeurs c'est qu'à force d'insister auprès du C. P. R. il a reçu l'assurance que la passerelle reliant la rue Notre-Dame à la gare Viger allait être mise immédiatement en construction.

ARTHUR GAGNON. Echevin sortant du quartier St-Louis, ticket No 2, aurait mérité que ses électeurs l'élisent par acclamation. Sa conduite au Conseil municipal ne donne pas prise à la critique et si un ancien échevin, M. Geo. Renaud, lui dispute le terrain, c'est pour donner satisfaction à un parti qu'il n'est pas rare de rencontrer, celui des amateurs de changements. C'est là toute la raison.

M. Geo. Renaud a laissé à l'Hôtel de Ville le souvenir d'un homme à l'écorce un peu rude, et peu apte à sortir des sentiers battus. On n'a pas souvenir qu'il ait fait preuve d'initiative lors de son passage au Conseil municipal.

Au contraire, M. Gagnon, ancien président de l'Association des Marchands détailliers de Nouveautés, secrétaire de l'Association St Jean-Baptiste et directeur-gérant de la Caisse d'Economie Nationale, doit à ses qualités d'homme de progrès, d'énergie, d'initiative, les situations honorables qu'il a occupées et qu'il occupe encore.

Entre les deux candidats le choix des électeurs est tout indiqué.

J. R. SAVIGNAC. Une ancienne connaissance de l'Hôtel de Ville où il a siégé pendant neuf ans avec succès comme avec honneur. Aurait continué à représenter son quartier

s'il s'était de nouveau présenté aux élections dernières, car ses électeurs ont conservé de lui le meilleur souvenir. Pour le faire revenir au Conseil municipal, il a fallu que ses amis et partisans lui fassent quelque peu violence. L'échevin sortant, M. P. E. Paquette, demande le renouvellement de son mandat, mais dans le quartier St-Louis on blâme très ouvertement quelques-uns de ses votes et les électeurs veulent lui créer des loisirs en le remplaçant par M. J. R. Savignac dont ils n'ont jamais eu qu'à se louer.

Il n'est pas nécessaire de parler bien longuement de M. J. R. Savignac qui est honorablement connu de toute la classe commerciale de la ville. D'une situation de fortune indépendante, il dispose de tout le temps nécessaire pour veiller aux intérêts que les électeurs de son quartier ne manqueront pas de lui remettre à nouveau entre les mains.

H. B. RAINVILLE. Deux candidats deux avocats, se présentent dans le quartier Centre pour le ticket No 2 ; M. H. B. Rainville, échevin sortant et M. Calixte Lebeuf à qui l'idée est fraîchement venue de siéger au Conseil Municipal.

Des deux candidats, le plus qualifié est, à notre avis, M. H. B. Rainville. Ses qualités administratives et financières l'ont mis depuis longtemps en évidence et l'ont désigné à ses collègues pour la présidence du comité des finances. Personne ne contestera à M. Rainville qu'il a pris la direction de ce comité à une époque très critique de notre histoire municipale et qu'il n'a pas peu contribué à remettre de l'ordre dans le budget de la Ville. Dévoté à ses électeurs, administrateur habile, versé dans toutes les questions municipales, M. Rainville retournera au Conseil où sa place est toujours marquée.

M. Rainville, nous devons le

rappeler à nos lecteurs, a été le défenseur du commerce de détail à la Législature de Québec au moment où une nouvelle charte municipale a été votée. Le commerce de détail a trouvé un appui chaleureux auprès de M. Rainville quand est venue la question d'une taxe à imposer sur les grands magasins à départements. La taxe a été refusée par le Parlement de Québec, mais la question n'est pas enterrée ; elle renaîtra, soyons-en certains, et nos lecteurs seront heureux de trouver en M. Rainville un défenseur du commerce de détail contre les ruineux bazars.

M. Calixte Lebeuf a contre lui et la personnalité de M. Rainville et son inexpérience dans les affaires de la municipalité.

C. F. SMITH. Le Président du Board of Trade quel qu'il soit est forcément quelqu'un. Notre Board of Trade est, comme chacun le sait, la réunion des personnalités les plus marquantes du commerce de la métropole du Canada ; en être le président est un honneur et un titre que peu de personnes sont en état de se voir décerner. Or M. C. F. Smith qui est candidat contre M. A. Stevenson, l'échevin sortant du quartier ouest, ticket No 1, est évidemment un candidat sérieux avec lequel il faut compter.

Depuis longtemps on réclame une infusion de sang nouveau au sein du Conseil, M. A. Stevenson représente le sang ancien, il a conservé toutes les idées du passé, d'un passé trop vieux pour les nouvelles générations. M. Stevenson a rendu des services, c'est vrai ; il pourrait en rendre encore, c'est possible, il a trouvé sa récompense dans des rélections successives, l'électorat ne lui doit plus rien, mais les électeurs se doivent à eux-mêmes d'envoyer au Conseil un homme de la valeur de M. C. F. Smith.

VITAL RABY. Un commerçant qui a pour concurrent un avocat. Trop d'avocats, c'est ce que les électeurs de son quartier prétendent, comme nous le disons nous-mêmes : M. H. J. Cloran peut être animé d'excellentes intentions, mais le vote du quartier St-Antoine Sud ne peut aller à un meilleur candidat que M. V. Raby. Ce dernier a des intérêts dans son quartier tandis que M. H. J. Cloran n'en possède aucun. Les électeurs laisseront M. Cloran présider aux destinées de Hawkesbury dont il est maire et voteront pour M. Vital Raby, commerçant et propriétaire dans le quartier où il se présente. Un quartier où la majorité de la population est de langue française ne peut faire autrement que de se choisir un échevin de sa propre langue.

M. Vital Raby est un homme actif, dans toute la force de l'âge ; ses qualités administratives lui ont déjà valu la présidence de l'Association des Epiciers de Montréal. Il est le président de la Canada Liquor Co. Son honorabilité, sa droiture et son entente des affaires sont, pour les électeurs du quartier, une garantie que leurs intérêts seront en des mains sûres.

I. KINSELLA. Echevin sortant de la division Ste-Anne No 2, se présente à nouveau aux suffrages des électeurs. Il sera réélu car rien dans son passé n'indique qu'il ait pu démériter l'honneur d'être encore le représentant du même quartier au Conseil municipal. Son concurrent, M. D. Tansey, nous paraît avoir peu de chance de décrocher la timbale.

C. A. PREVOST. Se présente dans le quartier St Jacques, ticket No 2. Il a pour concurrent M. L. A. Lavalée, avocat. Les électeurs de cette subdivision électorale préféreront envoyer au conseil municipal

un homme très versé dans les questions de travaux et d'entreprises plutôt qu'un avocat qui, quelle que puisse être sa science du droit et son talent d'orateur, ne vaut pas à l'Hôtel-de-Ville un échevin rompu aux affaires. Il est à remarquer combien grand est le nombre des avocats qui briguent les honneurs de l'élection. Nous avons déjà reconnu à différentes époques l'utilité d'échevins de cette profession, mais nous continuerons à combattre pour éviter l'encombrement. Des hommes qui agissent et non des discoureurs, des hommes ayant la science des affaires et non celle de la chicane, tels sont ceux que les électeurs soucieux d'une bonne administration municipale doivent envoyer à l'Hôtel de Ville.

Dans son programme M. C. A. Prévost fait preuve d'une connaissance réelle des besoins de la cité et des desiderata de la population. Les électeurs lui demanderont de le mettre à exécution.

JOS. CHEVALIER se présente dans une subdivision nouvelle avec M. J. C. Lacoste. M. Jos. Chevalier est un agent d'assurances autrefois commerçant. Il était naguère marchand-tailleur et faisait partie de la société Chevalier & Lamontagne. C'est un propriétaire qui a toutes les sympathies des propriétaires et qui enlèvera les votes des commerçants de son quartier dont il est avantageusement connu.

Son adversaire aux élections, M. J. C. Lacoste, est un avocat que les électeurs laisseront, pour nous servir d'un vieux cliché, à la défense de la veuve et de l'orphelin.

S'il est vrai que la profession d'avocat conduit à tout, elle conduira M. J. C. Lacoste à l'envers du succès au jour du scrutin.

J. A. E. GAUVIN. Trois commerçants se présentent dans la division

Ste-Marie Ouest, ticket No 2; ce sont MM. J. A. E. Gauvin, pharmacien; Ed. Chaussé, marchand de bois et Henri St-Pierre, marchand de meubles.

Notre choix se porte sur M. J. A. E. Gauvin, qui, depuis sept ans en affaires, mène très rondement sa barque. C'est un homme aimable, charitable, toujours prêt à obliger et qui ne compte que des amis. Agé de 33 ans, d'une activité infatigable, il est homme à tenir les promesses qu'il fait à ses électeurs, ce qui ne se voit pas toujours. Ennemi des monopoles et des contrats ruineux, il veut que la ville fasse un peu mieux ses propres affaires et qu'elle fasse moins celles de quelques privilégiés et il insistera pour que les travaux qui peuvent se faire économiquement à la journée ne soient plus donnés par contrat. La Ville et les ouvriers y trouveront profit. M. Gauvin désire améliorer la situation de la partie Est de la Ville de manière qu'elle soit placée sur un pied d'égalité avec la partie Ouest.

C'est un programme qui ne peut que plaire aux électeurs de la division dans laquelle M. Gauvin se présente.

HERCULE DUPRÉ. Echevin sortant, dans la division Ste-Marie Est, No 1, marchand de bois bien connu. Nous ne voyons rien qui puisse l'empêcher d'obtenir un nouveau mandat. Son concurrent, M. Emery Larivière, ancien épicier, actuellement comptable, ne nous est pas suffisamment connu pour que nous puissions rien en dire.

J. E. BEAUDRY. Se présente contre le candidat sortant, M. Léandre Ouimet, dans le quartier St Jean-Baptiste, ticket No 1. M. J. E. Beaudry est un ancien commerçant retiré des affaires après fortune faite. Il fera certainement bonne figure au conseil municipal où son adver-

saire ne laissera pas beaucoup de regrets.

M. J. E. Beaudry est certainement un candidat qui ferait honneur au quartier comme échevin, il lui donnera au conseil municipal l'appui de son intelligence, de son entente des affaires.

Son élection est d'autant plus assurée que M. L. Ouimet s'est aliéné par ses votes à l'Hôtel de Ville une partie de ses meilleurs soutiens d'autrefois.

S. D. VALLIERES. Candidat dans le quartier St Denis pour le ticket No 1, a les plus grandes chances de succès contre son concurrent, M. F. X. Prénoveau, échevin sortant. M. S. D. Vallières est un ancien commerçant, ancien président de l'Association des Epiciers de Montréal. Aujourd'hui, retiré du commerce, il peut consacrer la plus grande partie de son temps aux affaires de la Cité. Non seulement il le peut, mais il le veut si les électeurs répondent à son appel, ce dont nous ne doutons nullement. M. Vallières apportera au sein du Conseil municipal sa grande expérience des affaires qui lui a valu une très belle aisance honorablement acquise, car ce candidat est un grand propriétaire.

Voici le tableau de la vitesse du vent par seconde et par heure, formulée en mètres, kilomètres, milles, avec, en regard, son indication en langage ordinaire :

Vitesse			Indication
Par seconde mètres	Par heure kil. milles		en langage ordinaire
0	0	0	Calme
1	3½	2	Presque calme
2	7	4	Légère brise
4	14½	8	Petite brise
7	25	13½	Bonne brise
11	39½	21	Bonne brise
16	57½	31	Bon frais
22	79	43	Grand frais
29	104	56	Coup de vent
37	133	72	Tempête
46	166	90	Ouragan

RODERICK DHU

TRADE



MARK

HIGHLAND WHISKY



WRIGHT & GREIG LTD.
DISTILLERS.
GLASGOW.



Le Whisky "Roderick Dhu"

est un produit supérieur sous le rapport de la Qualité, de l'Arôme et de l'Age.

C'est une Eau-de-Vie fine que les gourmets dégustent avec un plaisir toujours renouvelé, surtout après un bon repas. Un bon verre de "Roderick Dhu" favorise énormément la digestion.

SEULS AGENTS AU CANADA :

HUDON, HEBERT & CIE

Montreal

L'INVENTAIRE

C'est à cette époque que les maisons d'affaires de toute dénominations prennent leur dispositions pour faire le relevé annuel des valeurs actives et passives composant leur bilan, pour déterminer les bénéfices de l'année. Je crois que le moment est des plus propices pour traiter ce sujet au point de vue théorique et pratique.

On ne peut attacher trop d'importance à ce relevé des valeurs de l'inventaire. On doit apporter un soin minutieux dans l'inscription et la compilation de ces valeurs. On me permettra de donner quelques définitions de l'inventaire d'après les auteurs français les plus autorisés.

Si je cite les auteurs français de préférence aux auteurs anglais qui sont loin d'être pour cela méconnus, c'est que les définitions données par les premiers sont plus étendues et qu'elles donnent une idée plus parfaite du sujet que celles des seconds, très concises, tout en confirmant ces dernières en tout points. J'aurai d'ailleurs l'occasion, en d'autres pages, de citer les auteurs d'autres nationalités.

Pégier, dans son journal de l'Instruction Commerciale, dit que "l'inventaire est un relevé détaillé de tout ce que possède et doit un commerçant."

Friocourt, dans son ouvrage intitulé *La Comptabilité Moderne*, nous dit que "l'inventaire est un état détaillé des biens, des créances et des dettes, ou en deux mots, de l'actif et du passif d'une personne, d'un négociant ou d'une maison."

Leautey, peut être l'auteur français en comptabilité le plus apprécié, nous donne trois définitions distinctes de l'inventaire.

La première définition qu'il appelle générale, est ainsi conçue :

"D'une manière générale, on entend par inventaire un état des biens, des créances et des dettes d'une personne ou d'une collection de personnes."

Deux autres définitions du même auteur précisent davantage et ne sont que des subdivisions de celle qui précède. Il appelle ces subdivisions: inventaire intra-comptable et extra-comptable. Je ne citerai point les termes de ces définitions, parce que je ne puis développer ici mon sujet d'une manière aussi étendue qu'elles le comporteraient. Et si je les donnais, je me risquerais sur un terrain qui paraîtrait à la plupart fort scabreux; et je pourrais passer pour un utopiste, parce que je m'engagerais dans le domaine de la "Permanence d'Inventaire." Cependant cette permanence d'inventaire est réellement possible, ce que je puis prouver d'une manière incontestable non-seulement par ce qu'en disent les auteurs, mais encore par le fait que cette permanence d'inventaire est maintenant généralisée aux Etats Unis par une puissante association d'experts comptables appelée "The Account, Audit and Assurance Co, Ltd of New York."

Voulant me borner simplement à l'inventaire je ne m'appuierai pas davantage sur cette question, et c'est afin de ne pas être forcé, en quelque sorte, de l'approfondir, ou du moins de l'examiner, que je ne fais pas les citations des définitions de Léautey. J'expliquerai simplement ce qui est entendu par ces deux opérations appelées *intra* et *extra-comptables*, pour autant qu'on puisse les appliquer aux méthodes suivies dans nos maisons d'affaires et dans le sens donné par l'auteur.

—L'inventaire intra-comptable se divise en deux parties. L'une, l'actif comprend l'ensemble des soldes débiteurs des comptes tels qu'ils ont

été établis et tels qu'ils paraissent dans les grands livres.

Ces comptes représentent : 1o Les valeurs immobilières ou fixes, et comprennent les immeubles, les machines, le matériel et l'outillage, le mobilier et les autres valeurs de même nature; 2o Les valeurs actives ou disponibles, et comprennent les espèces en caisse, les billets à recevoir, les comptes des clients, le stock, les matériaux à pied d'œuvre et les autres valeurs servant à la production ou à la transformation du capital investi; 3o Les valeurs que j'appelle passives, et comprennent les soldes débiteurs des comptes de réserve et d'amortissement.

La deuxième partie, le passif, comprend les soldes créditeurs des comptes paraissant aux grands livres. Ces comptes représentent les sommes dues, à la date de l'inventaire, aux créanciers, soit par comptes, soit par billets à payer et autres obligations dues à des tiers.

Dans le cas d'une compagnie à fonds social, on fait aussi paraître, dans le passif, le compte de capital et autres comptes ayant rapport à des valeurs mises en réserve pour assurer la solidité de l'entreprise en cas d'éventualité et autres objets, suivant les besoins spéciaux à chaque entreprise.

L'inventaire extra-comptable consiste à établir le relevé, ou une liste détaillée et paraphée soigneusement des marchandises en magasin et, s'il s'agit d'une industrie, des marchandises en voie de confection au prix de revient ou prix coûtant, en tenant compte toutefois du prix courant ou prix du marché au moment de l'inventaire, qu'il y ait diminution ou augmentation.

Dans notre prochain article, nous entrerons dans tous les détails que demande le sujet si important de l'inventaire.

GEO. GONTHIER.

LA BANQUE JACQUES-CARTIER

D'après le tableau de la situation des banques au 31 décembre publié par la *Gazette du Canada*, la position de la banque Jacques Cartier ne s'est nullement améliorée; nous voyons au contraire que son actif a diminué de \$169,899; son passif étant moindre de \$165,656 seulement, il en résulte une perte nette d'actif de \$4,243.

Les chiffres du passif indiquent qu'il a été payé aux déposants \$96,445; nous pensions que les dépôts ne devraient pas diminuer pendant un an ou du moins dans d'aussi fortes proportions, puisque la direction de la banque prétendait que, pour rouvrir les portes, il était nécessaire que \$1,500,000 de dépôts lui soient laissés, pendant douze mois. Or, la banque n'a plus que pour \$1,276,153 de dépôts du public.

De deux choses l'une: ou les signatures des déposants ayant pris un engagement de laisser leurs fonds à la banque n'ont pas atteint \$1,500,000, comme le voulait la direction, ou des paiements ont été faits à des déposants au détriment possible des autres créanciers.

Nous disons au détriment des autres créanciers: car, pour nous, il est évident que le capital de la banque est loin, bien loin, d'être intact. Il y a, il est vrai, un surplus apparent de \$3,784 mais à côté de cela, il existe \$204,824 de créances en souffrance, \$449,326 à *autres créances*. Combien ces deux derniers montants produiront ils? Il existe encore au titre d'escomptes et avances une somme de \$721,473 qui ne sera pas réalisée pour le plein montant, c'est certain.

Ces trois chiffres comprennent plus de la moitié de l'actif de la banque, il faut le remarquer.

Les créances en souffrance comptent pour peu dans l'actif et, si on tire 10 p. c. se sera beau. En nous



TOUJOURS EN FAVEUR !

Les Conserves et Les Condiments

DE LA MAISON

WILLIAMS BROS. & CHARBONNEAU

de Détroit, Mich.

Elles sont sans Rivaux
sous le rapport de...



**La Qualité,
La Préparation
L'Emballage**



Goutez-y. Vous les adopterez.

AGENCE GENERAL POUR LA
PROVINCE DE QUEBEC :

L. Chaput, Fils & Cie

MONTREAL



en rapportant à l'expérience du passé dans des cas semblables à celui de la banque Jacques Cartier, nous ne croyons pas nous aventurer en estimant à \$180,000 environ les pertes probables sur les créances en souffrance. Il est difficile d'estimer les pertes possibles sur le compte : *autres créances*.

Il y a évidemment là un ramassis de toutes sortes de créances qui, pour une raison ou pour une autre, n'ont pas été portées sous des chapitres dont l'énoncé signifie quelque chose. Le compte *autres créances* a augmenté de \$78,294 ; cette somme provient sans doute des prêts courants et escomptes. S'il en est ainsi, et nous le croirons jusqu'à preuve du contraire, les prêts et escomptes n'auraient guère diminué en réalité que d'une quarantaine de mille piastres, puisque \$4,310 ont été ajoutées aux créances en souffrance. Dans ces conditions, le portefeuille n'aurait encaissé que 5 p. c. sur le chiffre au 30 novembre ; pauvre résultat qui ne signifierait rien de bon au point de vue de la valeur du portefeuille.

Il n'est plus du tout surprenant alors que la direction se soit jusqu'à présent abstenue de convoquer les actionnaires en assemblée générale et qu'elle tente d'escamoter du parlement fédéral une autorisation d'augmenter le capital-actions de la banque.

À propos de l'augmentation projetée du capital de la Banque Jacques Cartier quelques mots sont nécessaires. La direction, c'est chose entendue, ne veut pas suivre la règle tracée par l'Acte des banques, elle ne veut pas réunir ses actionnaires pour éviter toute espèce d'explications. Elle s'adresse donc aux déposants et leur demande de former le capital supplémentaire qu'elle sollicite. À cet effet, elle tient à ses déposants un langage dans ce genre : " Vous avez \$5,000

en dépôt à la banque ; souscrivez pour \$2,500 d'actions du nouveau capital et dans 6 mois nous vous paierons la balance de votre dépôt soit \$2,500 ; plus tard vous vendrez vos actions et vous serez rentré dans le plein montant de votre créance avant le délai d'un an que vous nous avez accordé."

Il y a des déposants qui, paraît-il, tombent dans le panneau et croient faire une bonne affaire.

Cependant, en y réfléchissant un tant soit peu, on conçoit que la position de déposant est plus sûre que celle d'actionnaire.

En cas de déconfiture d'une banque, le déposant est privilégié ; c'est à lui que vont les dividendes, tandis que l'actionnaire doit payer si la banque n'a pas assez d'argent pour satisfaire en plein les déposants et autres créanciers. Ainsi, celui qui serait possesseur de \$2,500 d'actions d'une banque en liquidation peut être obligé à déboursier encore \$2,500, c'est-à-dire qu'il aura payé \$5,000 pour des morceaux de papier sans aucune valeur.

Dans le cas particulier de la Banque Jacques Cartier, dont le capital n'est pas intact au vrai sens du mot, nous ne pouvons pas conseiller à nos lecteurs de souscrire au nouveau capital.

La direction demande \$500,000 de capital nouveau pour porter à \$1,000,000, dit elle, le total de son capital. Or, si son premier capital n'est pas intact comment la banque aura-t-elle un capital de \$1,000,000 ?

Le nouveau capital n'aurait donc pour effet que de boucher les trous faits au capital ancien par les pertes sur le portefeuille, les créances en souffrance et les autres créances. La banque Jacques Cartier n'aurait donc pas le million liquide pour faire son commerce de banque. Le seul résultat appréciable serait, non pas pour les déposants, mais pour les anciens actionnaires qui, ainsi,

Les Marchandises bien achetées sont à moitié vendues.

**VOYEZ COMME LES MIENNES
SONT FACILES A VENDRE :**

- Des **MUSCADES DE CHOIX**, grises, **110 à la livre**,@ **40c.**
En caisses de 112 lbs **35c.**
- Des belles **MUSCADES FRAICHES**, brunes, **136 à la livre**,@ **37½c.**
En caisses de 112 lbs **32½c.**
- Des belles **MUSCADES FRAICHES**, brunes, **132 à la livre**,@ **40c.**
En caisses de 112 lbs **35c.**
- Les plus belles **MUSCADES**, brunes, **75 à la livre**,@ **57½c.**
En caisses de 112 lbs **52½c.**
- Un joli **THE VERT IMPERIAL**, bein fait, bien roulé,
Boites de 40 lbs.....@ **14c.**
- Un beau **THE NOIR PAN YONG**, dernière récolte, belle feuille,
belle liqueur. En boîtes de 65 lbs @ **15c.**
- N'oubliez pas mon CAFE DE CEYLAN**, grillé ou moulu, **PUR.**
Malgré la hausse, je le vends encore **15c.**

Il en vaut 20c.

Sur toutes les lignes, mes prix sont les plus
avantageux.

Termes : — 3 p. c. à 30 jours, ou Billet à 4 mois.

E. D. MARCEAU,
296, RUE ST-PAUL, MONTREAL.

seraient dispensés de faire le versement de la double garantie et vendraient leurs actions à la première chance qu'ils en auraient, même à un prix nominal, afin d'éviter le paiement de la *double liability*. Telle paraît être l'idée qui a guidé les auteurs du plan d'appeler du capital parmi les déposants, au lieu de demander régulièrement aux actionnaires de se prononcer sur une augmentation du capital social.

Supposons toutefois que le capital nouveau est légalement autorisé et souscrit, le déposant a \$2,500 d'actions en mains; il veut les vendre, comme on le lui a conseillé, pour rentrer plus tôt dans le montant de son dépôt. Trouvera-t-il acquéreur? Si oui, combien l'acheteur paiera-t-il pour ces \$2,500 d'actions? Autant de questions auxquelles le déposant devra trouver la réponse avant de souscrire pour une partie de son dépôt.

Si la banque est solvable jusqu'au dernier sou, comme l'ont prétendu les directeurs, le déposant n'a aucun intérêt à se faire actionnaire, il est bien mieux garanti comme déposant et son intérêt lui commande de ne pas empirer sa position de créancier privilégié.

Si, au contraire, la banque a perdu une partie de son capital, quand pourra-t-elle le reformer dans son intégrité et même fera-t-elle jamais assez de bénéfices pour y arriver? Question difficile à résoudre.

Le capital actuel de la banque se compose de 200,000 actions de \$25 chacune, formant ensemble \$500,000; pour augmenter le capital de \$500,000 il faudrait créer 200,000 actions nouvelles de \$25. Il existerait, en conséquence, 400,000 actions pour former le capital de \$1,000,000.

Advenant maintenant que la moitié du capital ancien soit englouti par les pertes sur les créances en souffrance, etc., soit \$250,000, le capital intact ne serait plus que de

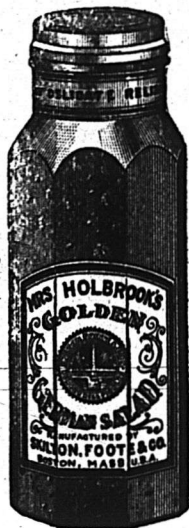
\$750,000 et les actions auraient perdu un quart de leur valeur, soit \$6.25. Le pair d'une action ne serait donc plus que de \$18.75, tandis que l'action aurait été payée \$25. Ce serait une pauvre opération qu'aurait faite le déposant puisque pour ses \$2,500 d'actions, il n'aurait en mains que \$1,875 de valeurs à condition de pouvoir les vendre au pair réel.

Pour nous résumer en deux mots, nous conseillons à nos lecteurs, déposants de la banque Jacques Cartier, de rester déposants jusqu'à plus ample informé et de ne pas souscrire au nouveau capital, tant que la situation de la banque ne sera pas clairement établie.

Pour en revenir à celle indiquée par le tableau des banques, il nous reste peu de choses à dire.

La Banque Jacques Cartier porte à \$506,979 le montant de ses emprunts garantis à d'autres banques. Nous voulons bien croire que ce chiffre est absolument exact; mais comment se fait-il que toutes les autres banques réunies n'ont avancé en tout, d'après la situation au 31 décembre, que \$374,930 avec garanties? Il y a là un écart de \$132,049 qui ne s'explique pas. Si la Banque Jacques Cartier a donné pour \$506,979 de garanties sur emprunts aux autres banques, il faut que les autres aient reçu un pareil montant de garanties pour leurs avances. Qui nous donnera la clef de ce désaccord dans les chiffres?

Quoiqu'il en soit, nous constatons que la banque Jacques Cartier n'a diminué ses emprunts à d'autres banques que de \$59,956 et cependant elle détient, comme le mois précédent, \$121,666 en obligations du gouvernement fédéral et \$502,635 en débetures de municipalités. Ne serait-ce pas là que se trouverait la garantie des emprunts faits aux autres banques? Nous sommes obligés de le croire, car, dans le cas con-



Mrs. HOLBROOK'S GOLDEN GERMAN SALAD

Cet élégant condiment a été préparé, au début, dans notre établissement, sous la direction personnelle de Mme Holbrook, une ménagère accomplie et une cuisinière expérimentée.

Ce n'est pas une sauce pour la salade, mais un assaisonnement sous la forme d'une salade de légumes et comme tel, il n'a pas son égal. Nous n'avons jamais auparavant produit un article qui ait reçu une approbation aussi universelle:

Empaqueté dans de jolies bouteilles de 18 oz. fermées dans le vide. Prix \$2.98 la douzaine.



NEW ENGLAND...

TOMATO RELISH

constitue ce qui s'est jamais fait de meilleur dans les préparations de tomates.

Il est préparé avec des fruits frais, mûrs, d'après un procédé scientifiquement exact; on n'emploie aucune coloration artificielle quelconque. Il ajoute une délicieuse saveur à tous les mets avec lesquels on sert généralement des condiments de cette nature. C'est particulièrement l'article à employer avec les fèves au lard et les huîtres cuites ou frites.

Empaqueté seulement dans des bouteilles d'une chopine complète, de forme triangulaire, avec couvercle se vissant, emballé avec goût. Prix: \$2.98 la douzaine.

SKILTON, FOOTE & CO., BOSTON, MASS.

AGENTS POUR LA PROVINCE DE QUEBEC:

THE FOREIGN CHEESE IMP. CO.,

9, rue St-Pierre, Montréal.

Lorsque vous achetez l'un ou l'autre des articles ci-dessus, vous obtenez véritablement ce qu'on peut avoir de meilleur.

traire, la banque vendrait ces titres et se procurerait des fonds pour les prêts et pour en tirer un parti avantageux.

La situation que nous reproduisons ci-dessous de la *Gazette du Canada* indiquerait plutôt l'état d'une banque en liquidation que d'une banque en opérations: diminutions dans la circulation et dans

les dépôts du public, dans les avances au commerce, dans l'argent en caisse ou en dépôt chez d'autres banques; puis, augmentation dans les créances en souffrance et dans cette bouteille à l'encre qu'on nomme *autres créances*.

Voici d'ailleurs les chiffres fournis par la banque au gouvernement :

PASSIF.

	Nov.	Déc.	Différence
Capital versé.....	\$ 500,000	\$ 500,000..
Circulation.....	\$ 122,682	\$ 113,427—	\$ 9,255
Dû au gouvernement fédéral.....	26,997	26,097..
Dû aux gouvernements provinciaux.....	144,723	144,458—	265
Dépôts du public à demande.....	256,874	177,246—	79,628
do après avis.....	1,115,724	1,098,907—	16,817
Dépôts, d'autres banques, (garantis).....	566,935	506,979—	59,956
Dû à d'autres banques sur échanges.....
do do à l'étranger.....	78,446	78,446..
do do au Royaume-Uni.....
Autres dettes.....	46,500	47,764+	1,264
Dû au public.....	\$2,357,983	\$2,193,327—	\$165,656
Dû aux actionnaires.....	\$500,000	\$500,000..
Dû au public.....	2,357,983	2,193,327—	165,656
Total du passif.....	\$2,857,983	\$2,693,327—	\$165,656

ACTIF

Espèces.....	\$ 4,265	\$ 1,331—	\$ 2,934
Billets fédéraux.....	22,130	15,888—	6,242
Dépôt en garantie.....	24,000	24,000..
Billets d'autres banques.....	25,959	15,807—	10,152
Dépôts à d'autres banques.....	242,764	89,526—	153,238
Dû par banques sur échanges.....	12,618	1,651—	10,967
Dû par banques à l'étranger.....	1,683	1,530—	153
Dû par banques au Royaume-Uni.....	891	891..
Obligations du gouvernement fédéral.....	121,666	121,666..
Débitures des municipalités, etc.....	502,635	502,635..
Prêts à demande.....	225,911	894,445+	78,534
	\$1,184,522	\$1,079,370—	\$105,152
Prêts courants et escomptes.....	846,854	721,473—	125,381
Créances en souffrance.....	200,514	204,824+	4,310
Immeubles.....	23,471	23,471..
Hypothèques.....	113,612	91,643—	21,969
Édifices de la banque.....	127,000	127,000..
Autres créances.....	371,032	449,326+	78,294
Total.....	\$2,867,010	2,697,111—	169,899



NO 834.

La Cie Watson=Foster

Montréal, Qué.

(LIMITÉE)

Une . . .
Bonne Résolution
 pour 1900 . . .

Tout marchand de
 Tapisserie va, naturelle-
 ment, s'efforcer d'augmen-
 ter son chiffre d'affaires
 et battre le record cette
 année.

La tâche sera facile à
 accomplir si vous avez des
 dessins et couleurs popu-
 laires et variés, bien im-
 primés et finis. . . . Nos
 papiers ont toutes ces
 qualités essentielles.

Demandez un set d'é-
 chantillons de nos lignes
 spéciales que nous envo-
 yons gratis par la poste.
 Vous pourrez juger vous-
 même.



L'ELECTION DU MAIRE

M. R. Préfontaine sera certainement réélu comme maire de Montréal, jamais sa popularité ne s'est autant affirmée que pendant ces jours derniers. L'opposition que lui fait M. Doran a eu ce résultat de montrer combien le maire sortant a gagné la confiance de l'électorat en suivant le programme qu'il s'était tracé en 1898.

Ce programme, comme M. R. Préfontaine le fait lui-même remarquer, ne peut recevoir son achèvement dans un seul terme, il lui faut le temps matériel pour le remplir et c'est à le parachever qu'il veut mettre toute son ardeur, tout son zèle et toute son activité. Il n'a pas d'autre but en demandant aux électeurs de lui continuer son mandat.

Les électeurs se rendront à son appel et lui donneront leurs votes à nouveau.

LA SITUATION DES BANQUES

Le tableau publié par la *Gazette du Canada* indique des changements assez sensibles dans la situation des banques incorporées au 31 décembre comparativement à l'état des opérations au 30 novembre.

La circulation baisse de \$47,839,000 à \$45,999,000, d'où un écart de près de \$1,900,000, bien que le montant des dépôts du public ait diminué de \$1,650,000 environ et que les escomptes aient fait sortir un peu plus de \$3,000,000 des banques.

La diminution des dépôts en fin d'année n'est pas chose surprenante; c'est l'époque où beaucoup de gens paient leurs comptes chez les fournisseurs; il faut également noter que certaines industries chôment pendant la froide saison, notamment les industries du bâtiment et puis les cadeaux de Noël et du jour de

l'An emportent aussi pas mal d'économies. Donc, rien d'anormal dans cette diminution des dépôts.

Les escomptes et avances au commerce ont passé de 263 millions au mois de novembre à 266 millions au mois de décembre.

Il y a là le reflet d'une bonne situation commerciale et industrielle, quoique cependant il ne faille pas voir uniquement dans ces chiffres l'accroissement des opérations commerciales; il faut, en même temps, considérer que l'avance des prix sur presque tous les articles, exige un plus grand mouvement de capitaux pour une même quantité de produits.

D'ailleurs, la situation est bonne en affaires quand règne la confiance et nos commerçants et nos industriels sont très confiants dans l'avenir. C'est un point à noter.

Ce n'est donc pas, comme on a pu le voir plus haut, au moyen de la circulation que les banques ont fait face à une plus grande demande d'escompte et d'avances de la part du commerce.

Elles ont fait rentrer 5 millions de leurs avances à des banques aux Etats-Unis et \$1,500,000 des sommes dues par des banques en Angleterre; d'autre part, près de 2 millions d'avances sur titres sont rentrés. C'est plus qu'il n'en faut pour balancer les différences indiquées, en tête de cet article.

Voici le tableau résumé de la situation des banques au 30 novembre et au 31 décembre derniers :

	PASSIF.	
	30 novembre 1899	31 décembre 1899
Capital versé.....	\$63,365,431	\$63,584,022
Réserves.....	29,531,762	29,967,724
Circulation.....	\$47,839,506	\$45,999,753
Dépôts des gouvernements.....	5,225,266	7,087,161
Dépôts du public remb. à demande.....	101,437,399	99,463,898
Dépôts du public remboursables après avia..	174,437,445	173,769,968
Dépôts ou prêts d'autres banques garantis.....	566,935	508,979



Un Marchand. de Québec,

surpris des bons gâteaux que lui faisait sa femme, découvrit qu'au lieu du soda commun dont elle avait eu coutume de se servir, elle avait acheté le Soda à Pâte **Dwight's Cow Brand**. Il est impossible à une cuisinière d'atteindre la perfection en fait de gâteaux ou de pains, sans se servir de ce soda.

Si vous avez des clients gourmets, offrez-leurs en.

JOHN DWIGHT & Co., 34 Rue Yonge, TORONTO.

Nos Barattes "LEADER"

sont pourvues de cadres angulaires en acier ou en bois, au gré de l'acheteur. Toutes ont des coussinets à billes d'une fabrication supérieure, dans le genre de ceux des bicycles.

Quatre genres différents — avec double leviers ou avec engrenages.

Toutes barattes "Leaders" sont pourvues de palettes (breakers) à l'intérieur,

Des expériences pratiques faits par des experts ont prouvé que les palettes intérieures donnent des résultats, tant sous le rapports de la qualité que sous celui de la quantité, résultats que l'on ne saurait pas obtenir autrement, et réduisent presque de moitié le temps nécessaire à la fabrication du beurre.



VENDUS AUX MEMES PRIX QUÉ LES AUTRES MARQUES.

W. L. HALDIMAND & SONS,
Agents pour l'Est, Montreal

THE DOWSWELL MFG. CO., LIMITED
HAMILTON, Ont.

Dépôts ou prêts d'autres banques non garantis..	4,255,551	2,998,674
Balances dues à d'autres banques au Canada...	179,794	196,372
Balances dues à d'autres banques à l'étranger...	1,126,823	908,901
Balances dues à d'autres banques en Angleterre.	4,749,895	4,360,301
Autres dettes.....	1,023,132	726,541

Totaux du Passif... \$340,841,820 \$336,018,630
Diminution..... \$4,823,190

ACTIF.

Espèces.....	\$9,153,391	\$9,584,702
Billets du Dominion.....	18,593,777	17,910,241
Dépôts en garantie de la circulation.....	2,056,344	2,056,344
Billets et chèques d'autres banques.....	11,712,172	12,361,782
Prêts à d'autres banques en Canada, garantis....	429,886	374,930
Dépôts faits à d'autres banques au Canada....	5,259,584	4,767,715
Dû par d'autres banq. sur échanges journaliers...	297,193	312,403
Balances dues par banques étrangères.....	27,118,605	22,291,249
Balances dues par banques anglaises.....	13,533,511	12,678,307
Obligations fédérales....	4,782,800	4,779,102
Valeurs mobilières.....	31,457,133	31,417,765
Prêts sur titres et valeurs Escomptes et avances en cours.....	34,317,790	32,435,445
Prêts aux gouvernements	263,597,683	266,678,601
Effets en souffrance.....	1,852,167	2,358,010
Immeubles.....	1,943,325	1,899,801
Hypothèques.....	1,190,417	1,119,780
Immeubles occupés par les banques.....	666,009	654,270
Autres créances.....	5,950,326	5,977,577
	3,694,399	2,660,221

Totaux de l'Actif... \$437,606,702 \$431,718,345
Diminution..... \$5,888,357

LES ELUS

Un grand nombre d'échevins ont été élus par acclamation pour le renouvellement du Conseil Municipal, vingt en tout. Nous les félicitons tous d'avoir auprès des électeurs de leurs divisions respectives assez de poids et de crédit pour que des adversaires toujours possibles ne se soient pas mis sur les rangs pour leur disputer leur élection.

Parmi les élus par acclamation il en est que nous connaissons peu ou point, mais d'autres nous sont parfaitement connus comme très dignes de l'honneur de siéger au conseil municipal, nous leur offrons nos fé-

licitations les plus vives et les plus sincères, ce sont: MM. H. Laporte; Ol. Faucher; Ed. Roy; F. J. Hart; Geo. A. Sadler; P. G. Martineau; Cl. Robillard; J. B. Clearihue; F. Robertson; H. W. Lareau; R. Turner et H. A. Ekers.

LES DEPOSANTS ET LA BANQUE
JACQUES CARTIER

Une question nous a été posée à propos de la Banque Jacques Cartier. Elle est d'une gravité telle que nous n'avons pas hésité à la soumettre à notre avocat. La lettre suivante qu'il nous adresse donne la question et la réponse qu'y a faite notre conseil.

MM. A. & H. Lionais,

Editeurs *Le Prix Courant*,

Messieurs :

Vous me posez la question suivante, et me demandez d'y répondre :

" J'ai signé l'engagement de laisser mes fonds en dépôt à la Banque Jacques-Cartier pendant un an, la banque devant me servir un intérêt au taux de trois pour cent l'an.

" En signant cet engagement, il était entendu que ma signature ne serait valable, que si la banque obtenait un nombre de signatures suffisant pour lui permettre de continuer les affaires.

" Mon engagement ne dit ni lier que si les autres signataires ne sont pas l'objet de faveurs spéciales; je n'aurais pas signé, si j'avais su que d'autres déposants retireraient leurs fonds, ou partie de leurs fonds avant le délai d'un an, tout en étant partie au nombre de signatures exigées pour la réouverture des portes de la banque.

" Ayant acquis la preuve que d'autres déposants reçoivent des à-comptes sur le montant de leur dépôt, puis-je demander à la Cour de faire cette preuve, et ai-je quelque droit à faire annuler mon engagement en prouvant mes avancés ?

" La loi ne consignerait-elle pas cette faveur accordée à une partie des créanciers de la banque comme une faveur criminelle ? "

L'engagement pris par un déposant de laisser ses fonds à la Ban-



HEINZ

BAKED BEANS

(FEVES AU LARD)

A LA SAUCE TOMATE

combinent les qualités nutritives des fèves et des tomates avec la quantité nécessaire de lard choisi pour leur donner une délicieuse saveur.

Vendus par

LES AGENTS AU CANADA :

Hudon, Hébert & Cie Montréal. H. P. Eckardt & Co., Toronto.

LE

Blé d'Inde préparé de Benson

Il n'y a pas de sophistication dans le Blé d'Inde Préparé de Benson—il n'y a aucune nécessité de le falsifier parce qu'il s'est vendu complètement sur son mérite comme un blé d'Inde préparé pur, pendant au-delà de quarante ans.

La délicatesse de son arôme est presque passée en proverbe.

On fait des comparaisons avec le Blé d'Inde Préparé de Benson comme base—vous entendez dire partout — “ Il est tout aussi bon que celui de Benson.” Vous savez ce que signifie “juste aussi bon” — une tentative de vendre un article inférieur à un prix inférieur. Le Blé d'Inde Préparé de Benson est le type — quarante années l'ont prouvé indiscutablement.

EDWARDSBURG STARCH CO., LIMITED

ETABLÉ EN 1858

CARDINAL, Ont, et MONTREAL, Qué

que, à condition que d'autres déposants fassent de même, constitue un véritable contrat entre la banque et lui. Ce contrat, soumis à la condition que la banque ne remettra les dépôts à aucun de ceux qui ont signé l'engagement, ne peut être violé par aucune des parties, et si l'une d'elles manque à son engagement l'autre peut s'en faire déclarer libérée.

Par conséquent, si la banque, qui s'est engagée à garder les fonds des déposants pour continuer les affaires, paie à l'un d'eux tout ou partie de son dépôt qu'il s'était engagé de son côté, de laisser à la Banque dans le même but, elle viole la condition qu'elle s'est obligée de respecter vis-à-vis de ses autres déposants, et je n'hésite pas à dire que si la preuve des faits que vous énumérez dans votre question était faite, les cours ne pourraient faire autrement que de déclarer les déposants déliés de leur engagement envers la banque, en le résiliant, et en la condamnant à remettre leurs dépôts à ceux qui le demanderaient.

Quant à cette partie de votre question qui demande si un paiement préférentiel de cette nature fait à un créancier ne constitue pas un acte criminel, je me contenterai de citer la section 97 de l'acte des banques, 53 Vic., ch. 31 (1890) :

"Quiconque, étant le président, vice-président, directeur, associé en nom collectif d'une banque en commandite, gérant, caissier ou autre officier de la banque, donne sciemment ou contribue à ce que l'on donne à un créancier de la banque, quelque préférence frauduleuse, irrégulière ou injuste sur d'autres créanciers, en lui accordant des garanties, ou en changeant la nature de sa créance, ou de quelque autre manière que ce soit, est coupable de délit et passible d'un emprisonnement de deux ans au plus, et est de plus responsable de tous les dommages éprouvés par qui que ce soit par suite de cette préférence."

EMILE JOSEPH.

Montréal, 24 janvier 1900.

MERCI, MESSIEURS!

A l'assemblée de la Société des Marchands de Nouveautés qui a eu lieu au Monument National le 2 janvier courant, la résolution suivante a été adoptée :

RÉSOLU UNANIMEMENT que des félicitations de la part de la Société des Marchands soient communiquées aux Messieurs Lionais pour le nouveau journal "*Tissus et Nouveautés*." La Société sera heureuse de voir tous les marchands donner leur appui au nouveau journal.

Pour copie conforme,

J. M. MARCOTTE,

Secrétaire.

Nous remercions cordialement Messieurs les membres de la Société des Marchands de Nouveautés de leur haute appréciation de notre revue nouvelle *Tissus et Nouveautés* qui est entièrement consacrée au service du commerce des marchandises sèches. Nous pouvons les assurer que s'ils nous apportent le concours de leur bonne volonté individuelle, nos amis trouveront dans *Tissus et Nouveautés* une mine de renseignements soigneusement contrôlés, et un organe toujours prêt à défendre leurs intérêts en toutes circonstances.

Nous comptons sur leur bonne propagande : ils peuvent compter sur notre absolu concours. Notre passé est là pour répondre de l'avenir.

A. & H. LIONAIS,

Editeurs-Propriétaires du

Prix Courant et de

Tissus et Nouveautés.

Voire Idée

est peut-être que
 du fait que votre marchand de gros ne vous pousse pas à tenir un
 stock de mes cigares, que ces cigares ne sont pas ce qu'ils devraient
 être. Vous avez tort, c'est parce qu'ils ne donnent pas tant de
 profit au marchand de gros.

Vous devez insister si vous voulez que votre marchand de
 gros s'intéresse à vos achats, insistez jusqu'à ce que vous obte-
 niez ce que vous désirez. Une ligne de cinq cents ou de mille de
 mes cigares (comprenant un cent ou deux de chaque de mes
 cigares "Pharaoh" à 10 cents et de mes "Pebble" à 5 cents)
 maintiendra en bonne voie votre commerce de cigares.

J. Bruce Payne, Manufacturier,

Granby, Que.

SI VOUS NE TENEZ PAS LA

Pure Gold !!! Jelly Powder

Vous manquez une bonne affaire

ELLE SE VEND FACILEMENT.

ELLE RAPPORTE BEAUCOUP.

PURE GOLD M'F'G CO., - TORONTO.

Quartier Saint-Jacques Nord

Le candidat qui possède, à tous les titres, l'estime et la confiance des électeurs dans le quartier St Jacques Nord, est certainement M. C. A. Prévost, c'est là l'expression des bouches les plus autorisées.

Ouvrier intelligent et laborieux, il s'est créé une position enviable dans le monde des affaires. Le nombre d'édifices publics et de résidences privées à la construction desquels il a présidé sont nombreux et font l'ornement de notre ville et le confort de ses habitants.

M. Prévost est un expert en construction, personne ne peut mettre en doute son témoignage sur la question du travail, du matériel et de la main-d'œuvre.

Il a été sept ans directeur de la Compagnie d'Assurance Mutuelle contre le feu, et il est actuellement membre de la Chambre de Commerce du district de Montréal.

Quoique jeune encore, M. Prévost a un passé considérable et glorieux, et comme fin nécessaire de toute carrière administrée avec intelligence, économie et justice, il jouit d'une modeste aisance, d'une liberté entière et de la considération de tous. D'importantes délégations sont allées, à maintes reprises, lui offrir la candidature pour ce quartier, mais il a toujours refusé pour la bonne raison qu'il ne pouvait servir également bien ses propres intérêts et ceux d'une population.

Maintenant qu'il est libre, il offre généreusement son temps et son expérience au service de son quartier et de la ville en général. Est-ce qu'il ne serait pas une acquisition plus précieuse pour notre conseil qu'un avocat qui ne possède que des connaissances légales et qui en cette matière ne peut donner une opinion responsable au conseil municipal.

N'est il pas vrai que lorsque l'on diffère d'opinion sur l'interprétation de notre charte, on soumet le différend aux aviseurs légaux de la ville qui sont au nombre de sept et pour lesquels nous sommes tous taxés.

Le programme de M. Prévost, vise au progrès et à l'agrandissement de Montreal et peut se résumer comme suit :

Principes d'économie dans l'administration de nos deniers publics, distribution plus équitable des crédits pour les différents comités. Exécution immédiate des travaux urgents tels que trottoirs, nettoyage des rues et des ruelles, etc., protection des ouvriers de la ville afin d'améliorer et leur condition sociale et leur bien être financier.

Nul doute que M. Prévost sera élu le 1er février prochain par une forte majorité et l'on dira que le quartier St-Jacques Nord a compris ses intérêts.

La demande active qui s'est produite si rapidement pour la nouvelle marque d'

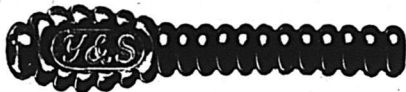
Avoines Roulées

"Nor-West"

depuis qu'elle a été mise sur le marché, prouve d'une manière irréfutable la vérité de nos assertions au sujet de sa pureté et de ses qualités économiques et alimentaires. Celà vous paiera d'en avoir en stock.

McKay Milling Co., Ottawa.

Succursale de Montréal: 303, Board of Trade.



REGLISSE en bâtons cannelés Y. & S., paquets 80 à la boîte de bois; caisses de 20 boîtes, breveté 20 août 1899; une nouveauté unique et désirable en bâtons de réglisse. Réglisse en bâtons Y. & S. (ordinaire), boîte de 5 lbs. et en vrac, caisse de 25, 50 et 125 lbs. net. Pastilles de réglisse Acme, boîtes de 5 lbs. et paquets de 5 cts. Lozanges de réglisse Y. & S., boîtes de 5 lbs. et flacons de 5 lbs. Manhattan Wafers (Réglisse mou) empaqueté en boîtes de 2½ lbs., un délicieux bonbon en réglisse. Vendus par les Droguistes en gros du Canada. Catalogue sur demande adressée aux manufacturiers.

Etablis en 1845.

YOUNG & SMYLLIE, Brooklyn, N.Y.

QUARTIER ST-LOUIS.

MONSIEUR,

Le temps qui me reste avant l'élection du premier Février prochain étant insuffisant pour me permettre de visiter personnellement tous les électeurs du quartier St-Louis, que j'ai eu l'honneur de représenter depuis deux ans au Conseil de Ville, je me permets de vous annoncer qu'à la demande de plusieurs centaines d'électeurs du quartier, j'ai accepté de nouveau la candidature pour le prochain terme, confiant que mon administration pendant les deux dernières années a mérité votre approbation, et que vous m'accorderez votre confiance pour l'élection du premier Février prochain, afin que je puisse compléter le travail que j'ai déjà commencé en compagnie de plusieurs de mes confrères qui m'ont prêté leurs concours.

Mes votes au Conseil ont toujours été donnés au point de vue de l'intérêt général, et dès le mois de Février 1898, j'ai voté pour qu'à l'avenir, tous les mandats fussent signés par le contrôleur de la cité et revêtus d'un certificat établissant que les fonds ont été votés pour les travaux ou dépenses mentionnés aux dits mandats.

J'ai contribué à faire adopter les amendements à la charte qui ont aidé considérablement au bon fonctionnement des affaires civiques. Nous n'aurons pas, à l'avenir à régler des réclamations pour des dépenses qui n'auront été sanctionnées par le conseil, tel qu'il est arrivé en Février 1899, alors que la ville a dû payer au-delà de \$170,000 de réclamations de ce genre.

Cette année, pas un seul comité n'a dépassé ses crédits, et le budget de l'année qui va commencer démontre qu'un excédent de \$175,000 environ sera à la disposition des divers comités. De ce montant, je ferai en sorte que le quartier St-Louis ait sa large part, si vous m'accordez vos suffrages pour un prochain terme.

Le 27 Mars 1899, j'ai voté pour que des soumissions publiques fussent demandées pour l'emprunt de trois millions que le conseil avait à faire, et le 10 Juillet suivant, j'ai voté contre le rapport du comité des finances qui accordait l'emprunt au pair faisant perdre à la ville, par là, un montant de \$200,000.

J'ai aussi voté contre le rapport du comité de santé proposant d'accorder le contrat des vidanges à des particuliers, et il en est résulté qu'en faisant le travail elle-même, la ville a économisé \$12,000.

C'est moi qui, le premier, dans le comité de l'eau, ai proposé que la comptabilité du département fut mise sous le contrôle de l'auditeur de la cité, ce qui n'avait pas été fait auparavant et avait eu pour cause de permettre la dépense de sommes énormes sans aucun contrôle pour le public.

C'est aussi grâce à mes efforts et à ceux de mes amis au Conseil, que le contrôleur de la Cité a reçu ordre de prendre charge de la comptabilité de tous les départements le 18 Novembre 1898.

J'ai aussi contribué à faire rejeter le rapport du comité de police accordant au plus haut soumissionnaire le contrat pour les uniformes du corps de police et épargné par là une somme considérable à la ville.

Par la provocation de diverses enquêtes qui ont mis à jour des irrégularités extraordinaires commises par certains fonctionnaires, j'ai été du nombre des échevins qui ont fait connaître au public la mauvaise adminis-

TABAC A FUMER...
EMPIRE

— En Palette de 5c., 10c. et 15c.

L'Empire est un excellent tabac à fumer, frais et doux, c'est
 le plus grès, le meilleur marché et le meilleur au Canada . . .

Grosses Palettes pour Peu d'Argent

Cette marque donne un bon profit et plaira à chacun.
 Demandez à votre marchand de gros un échantillon en boîte à

36c. LA LIVRE.

THE EMPIRE TOBACCO COMPANY, Limited, GRANBY, P. Q.

La "Joliette Tobacco Co.," Joliette, Que.

MANUFACTURIERS DES MARQUES POPULAIRES SUIVANTES :

Torquettes "Twist,"
Tabac a Chiquer et a Fumer "Club,"
Tabac a Chiquer "Atlas"

Ces marques faites avec les feuilles canadiennes de premier
 choix, sont reconnues par le commerce comme
 étant les meilleurs tabacs domes-
 tiques sur le marché.

tration existant dans plusieurs départements. Le contribuable désintéressé doit saisir l'importance de ce travail qui a été accompli consciencieusement et dans l'unique but de donner à notre ville une bonne administration.

Je crois enfin avoir rempli le programme que je vous ai soumis il y a deux ans, et dans lequel je vous promettais qu'au Conseil de Ville, je ne serais le serviteur que de mes électeurs et du public en général et que les cliques et les coteries trouveraient toujours en moi un adversaire acharné. Ma devise est la même que par le passé : " Justice pour tous sans distinction de nationalités."

Vous remerciant de votre confiance passée et espérant que vous voudrez bien me continuer votre précieux appui, je demeure,

Cher Monsieur, Votre obéissant serviteur,

ARTHUR GAGNON,

Montréal, 20 Janvier 1900.

Echevin du quartier St-Louis.

COMMERCE, INDUSTRIE ET FINANCE

L'association des fabricants de beurre et de fromage de l'ouest de l'Ontario se réunira à Ingersoll le 31 janvier et le 1er février.

Parmi les orateurs figurent l'honorable John Dryden, A. F. McLaren, Harold Eagle, R. M. Ballantyne, le Prof. H. H. Deane et autres. Les différents départements de la fabrication du beurre et du fromage feront l'objet de conférences spéciales.

* **

M. John MacMahon, ancien gérant de la Banque Molson à Sorel, a été transféré au bureau principal à Montréal.

* **

M. J. Bruce Payne, le manufacturier des fameux cigares *Pharaoh* et *Pebbie* de Granby, qui était en traitement à l'Hôpital-Général, est en bonne voie de convalescence.

* **

On assure qu'il existe en Chine de nombreux et importants gisements de diamants que l'on n'exploite pas parce que l'on ne sait pas tailler le diamant et que l'on ne se soucie pas d'attirer les étrangers qui pourraient tirer parti de cette richesse naturelle. Le diamant n'est utilisé par les Chinois que pour la fabrication d'instruments perforation. La façon dont on les recueille est tout au moins originale, si nous en croyons la *Petite République* :

" En automne, lorsque les pluies de l'été ont cessé, et que les fleuves et les ruisseaux, qui traversent les terrains diamantifères n'ont que peu d'eau, les paysans y entrent avec des sandales de paille; les petite diamants s'y attachent par la points et, quand on sort de l'eau, on les brûle pour en recueillir la cendre, la passer ensuite au tamis, et en retirer les fragments de diamants qui s'y trouvent."

Rien de plus primitif, comme on voit. Un jous viendra, sans doute, où on aura raison de la résistance des Chinois à exploiter les richesses de leur sol.

THE ST. LAWRENCE SUGAR REFINING CO.

..... LIMITED

MONTREAL.

FABRICANTS DES QUALITÉS LES PLUS CHOISIES DE

Sucres Raffinés Comprenant nos Jaunes Efflorescents



(Bloomy Yellows)

Café Glair (Bright Coffee Sugars)

Phenix (qualité suivant le granulé)

Granulés "Extra Standard"

Les Meilleurs sur le Marché.

Les Cigares Populaires par Excellence!

KEYSTONE CHERROOTS

Composés de
50% Tabac Canadien,
50% Tabac Etranger.

de fabrication supérieure. Sont très agréables à fumer et se détaillent à

10c. LE PAQUET DE 5 Cigares.

Tous les Marchands de Tabacs, Epiciers, Marchands Généraux tireront un très bon bénéfice de la vente de ces excellents cigares.

J. M. Fortier, Montréal

DERNIÈRE HEURE

L'article sur la Banque Jacques Cartier était imprimé au moment où nous apprenions que les directeurs de la Banque Jacques Cartier convoquent les actionnaires de cette institution en assemblée générale pour le 10 mars prochain, en vue de changer le nom de la banque et plus particulièrement dans le but d'augmenter le capital.

Le gouvernement aurait-il invité les directeurs à se conformer aux exigences de l'Acte des banques de 1890 ? Si oui, tant mieux, car le moment des explications viendra avec l'assemblée des actionnaires. N'aurait-il pas mieux valu pour tout le monde commencer par où il faut finir ?

Cinquante ans dans les glaces : Une barque de pêche, le *Silicon*, est arrivée à New-York après avoir croisé dans les régions polaires, rapportant qu'elle avait découvert un bateau russe de vieux modèle qui semblait abandonné et qui s'en allait à la dérive. Le capitaine et deux hommes abordèrent le bateau ; ils y trouvèrent toute une cargaison de fourrures parfaitement conservées. Le journal du bord remonte à février 1848 et porte qu'à cette date le navire étant complètement bloqué par les glaces a dû être abandonné par l'équipage. Tout était en excellent état à l'intérieur, les bancs, les chaises, les tables, même des vêtements d'hommes ; le froid intense avait tout conservé.

Le capitaine du *Silicon* a rapporté avec lui une partie de la cargaison de fourrures, qui paraît offrir une très grande valeur ; il a, en outre, rapporté divers autres objets parmi lesquels deux bouteilles de rhum absolument intactes, et qui, à l'heure actuelle, ont plus de cinquante ans d'existence.

REVUE COMMERCIALE
ET FINANCIÈRE

FINANCES

Montréal, 25 janvier 1900.

Au moment où nous allons sous presse, nous apprenons avec la plus vive satisfaction la convocation pour le 10 mars prochain de l'assemblée générale des actionnaires de la banque Jacques-Cartier. Il est à espérer que les actionnaires recevront des directeurs les explications les plus étendues sur la situation réelle de la banque et qu'au besoin ils les provoqueront.

Jusqu'à présent la lumière est restée sous le boisseau, il faut qu'elle sorte enfin.

Si les directeurs ont renoncé d'eux-mêmes à s'adresser au Parlement pour obtenir l'autorisation d'augmenter le capital de la banque, nous l'ignorons ; mais nous soupçonnons fort que le gouvernement a fait sentir sa main, de façon ou d'autre, car nous savons pertinemment qu'il était décidé à voir bien clair dans la situation de la banque avant de permettre au Parlement de discuter la demande d'augmentation de capital.

Les déposants, beaucoup plus intéressés que les actionnaires dans la banque Jacques-Cartier, voudront sans doute voir clair aussi, et alors nous serons inondés de la lumière que nous réclamons depuis si longtemps au nom des intéressés.

La bourse aux valeurs est moins terne, les nouvelles reçues aujourd'hui du théâtre de la guerre ont été favorables au relèvement des prix. Une suite de succès pour les armées anglaises rapprocherait les cours de ceux existant au moment où la panique s'est emparée de notre marché.

COMMERCE

La température est loin de répondre aux désirs du commerce et des populations agricoles. Le froid et le dégel alternent sans cesse ; les chemins sont impraticables en dehors des villes et l'absence de neige en maints endroits inspire des craintes à la culture. Les racines des herbes des pâturages peuvent être ébrulées et même brûlées par cette longue suite de gel et de dégel, de même que celles des arbres fruitiers manquent de protection, fût-ce de neige, quand se produisent de grands froids.

Pelles, Bêches, Fourches,
Grattes et Rateaux.

A des PRIX RAISONNABLES.

Vert de Paris

Demandez nos Prix, avant de
placer vos commandes pour le
Vert de Paris. - - - -

L. H. HEBERT,

297 et 299 rue St-Paul, - - MONTREAL.

Les Sirops "True Fruit"



de SMITH, pour fontaine, et ses
fruits écrasés n'ont pas de rivaux.

En vente chez presque tous
les meilleurs Jobbers des
Etats Unis et du Canada.

The J. HUNGERFORD SMITH CO.,

Limited

TELEPHONE
239.

MANUFACTURIERS - CHIMISTES,

Manufacture : 19, 21, 23 rue Alice,

Toronto, Ont.

A la ville on est en plein dans la période électorale; les hôteliers ne s'en plaignent pas et font de bonnes recettes.

Dans une huitaine aura-t-il lieu les élections, après cela le train-train ordinaire reprendra et les affaires n'en marcheront que mieux surtout si la neige abonde pour faire part ut de bos chemins. En attendant le commerce est calme.

Cuir, Peaux et Laines. — Notre liste des prix des cuirs reste ce qu'elle était la semaine dernière. Une hausse prochaine ne surprenait pas trop le commerce; les tanneurs se plaignent de la rareté des peaux vertes qui, du reste, sont tenues très fermes par les détenteurs.

Les prix payés aux bouchers pour les peaux vertes sont pour celles de bœuf: 10c la lb pour le No 1; 9c le No 2 et 8c le No 3; celles de veau rapportent 11c pour le No 1 et 9c pour le No 2. Les peaux de moutons sont à 85c pièce, il se fait peu d'abatage et les laines en toison sont rares et à prix ferme; les laines tondues sont moins fermes; dans Ontario même les prix ont baissé de 1 centin pour rencontrer les vues des acheteurs.

Epiceries, vins et liqueurs. — Les sucres restent aux anciens prix; les mélasses ont une bonne demande et les stocks s'épuisent assez rapidement malgré la dureté des prix.

La liste des cafés rôtis comporte quelques changements, les provenances de la Jamaïque, de Maracaibo, de Rio et de Santos sont à prix plus élevés, l'avance varie de 1 à 3½c suivant origine.

L'huile à salade ordinaire (huile de coton) avance de nouveau de 5c par gallon; on la cote au quart 75c le gallon.

Les fèves blanches se détaillent à 3c la lb.

Il y a une vraie disette de balais à bon marché; il est presque impossible de s'en procurer chez les manufacturiers. Quand nous disons balais à bon marché, c'est par euphémisme, car il ne s'en vend plus depuis quelque temps à moins de \$1.90 la doz.

Le lessivage concentré au paquet vaut 10c de plus par douzaine; on cote le commun 40c et le pur 75c la doz de paquets.

La soude-caustique se vend dans le gros à 2½c la lb pour celle en morceaux et à 2½c pour la caisse.

Fers, Ferronneries et Métaux. — On s'attend à un changement dans la liste des prix des boulons à bandage. Les prix des vis à bois ont été avancés; le changement n'existe pas dans l'es-

compte, comme autrefois, mais dans une surélévation des prix de la liste; comme résultat il y a une hausse variant de 20 à 40 p. c. environ, selon les articles. La nouvelle liste entre en vigueur aujourd'hui jeudi.

Huiles, peintures, vernis, etc. — Les prix sont tenus fermes pour tous les articles de cette catégorie et en hausse pour l'huile de lin et la peinture préparée. Cette dernière avance de 10c par gallon; nous la cotons de \$1.20 à \$1.30. L'huile de lin vaut suivant quantité de 63 à 66c pour huile crue et de 64 à 67c pour huile bouillie, net, au comptant.

Poissons. — Nous n'avons pas eu le temps de noter sur notre liste révisée la semaine dernière. La demande pour le carême comme de déjà à se faire sentir.

Produits chimiques et drogueries. — Ces articles sont à prix très fermes par suite d'une bonne demande principalement pour ceux nécessaires aux diverses industries.

Salaisons, saindoux etc. — Pas de changement de prix à signaler. Ceux que nous avons donnés la semaine dernière restent fermes.

Revue des Marchés

Montréal, 25 janvier 1900.

GRAINS ET FARINES

MARCHES ETRANGERS

Les derniers avis reçus par le câble cotent comme suit les principaux marchés européens.

Londres—Blé et maïs à la côte, pas de transactions; blé en route tranquille mais soutenu; maïs ferme mais pas actif. Chargements: Blé Standard No 1 de Californie sur navire fer 29; 3d; lots de blé No 1 du Printemps Nord sur vapeur Avril et Mai 28; 4½ l; maïs d'Amérique disponible ex-navire 20; 6 l; maïs américain mélange ex-navire 17; 6d; maïs américain mélangé sur vapeur Janvier 16; 9 l.

Liverpool—Blé et maïs disponible, ferme. Blé roux d'hiver No 2 disponible, 5; 9 l. Blé du printemps No 2, 5; 11d; futurs, blé facile; mars 5; 9½ l; mai 5; 8½ d; maïs, tranquille; janvier 3; 5½ l; février 3; 5½ l; mars 3; 6 l; mai 3; 6d; juillet 3; 6½ d; maïs américain mélangé disponible, nouveau 3; 5½ d; vieux, 3; 5½ d.

Anvers—Blé disponible soutenu; blé d'hiver roux No 2, 15½.

Paris—Blé faible, janvier 19. 15. Farine, faible: Janvier 25. 30. Juin 26 15

Téléphone Bell Main 2461.
Téléphone des Marchands 238.

...Boite Poste 62.

N. F. BEDARD

MARCHAND ET COMMISSIONNAIRE EN

BEURRE, FROMAGE, ŒUFS, Etc.

ET NEGOCIANT DE

Fournitures et Matériaux pour les Fromageries et Beurreries

BOIS DE BOITE A FROMAGE, PROVENANT DES MEILLEURS MOULINS D'ONTARIO.

Cotations spéciales pour quantités d'un char ou plus livrées dans toutes les parties de la province.

Ganistre **EMPIRE STATE**, SANS RIVALE
AU CANADA
PRIX MODÉRÉS ET CONDITIONS FACILES.

N. F. BEDARD, 32-34 rue Foundling, Montreal

PUR FORT SUR

Trois éléments de profit dans le Bicarbonate de Soude . . N'existent pas dans *toutes les marques*, mais tous existent dans une, la marque "Hand in Hand"—98⁵⁰/₁₀₀ de pureté.

Pur, fort, sûr—et de qualité toujours égale en *tout temps*. Vous n'en trouverez pas un paquet ou un baril çà et là qui soit meilleur qu'un autre—il ne varie jamais. Vous devriez chercher à avoir la marque des mains entrelacées chez votre marchand de gros, car ce qui vaut la peine d'être acheté vaut la peine d'être acheté *de bonne qualité*.

A. P. TIPPET, Agents Generaux,
Montreal.

Nous lisons dans le *Marché Français* du 6 janvier 1900 :

“ Pendant la première moitié de la semaine, la température s'est encore montrée très pluvieuse, quoique avec éclaircies assez fréquentes. Depuis deux jours le temps s'est remis au sec, mais avec ciel couvert et brumeux laissant prévoir de nouvelles averses et peut-être même de la neige. Les renseignements concernant les récoltes en terre ne laissent en général rien à désirer; on parle bien, de ci de là, de quelques champs tardivement faits qu'il faudra réensemencer au printemps, mais c'est l'infime exception.

En ce qui concerne les affaires, la semaine a été, comme la précédente, excessivement terne; les réunions ont été dérangées soit par les fêtes, soit par le mauvais temps, et elles n'ont donné lieu qu'à des affaires excessivement restreintes, la meunerie restant tenue à beaucoup de circonspection dans ses achats, en présence de la mévente de ses propres produits.”

Les marchés américains à blé ont profité de la fermeté des marchés européens qui inscrivent des prix en hausse et si la demande à l'exportation devenait plus active cette fermeté ne pourrait que s'accroître.

On cotait hier à Chicago sur un marché en hausse :

Blé : 67c mai et 67c½ juillet.

Mais : 30½c janvier; 33½c mai et 33½c juillet.

Avoine : 22½c janvier; 23½c mai et 22½c juillet.

Le blé au comptant était en clôture de 67 à 68c.

MARCHES CANADIENS

Nous lisons dans le *Commercial* de Winnipeg en date du 21 janvier 1900 :

Le marché local est stagnant par suite de la condition des autres marchés de blé et à cause de la cherté de l'argent. Les acheteurs sont rares mais ils seraient bientôt nombreux si le marché avait une tenance à la hausse. Les vendeurs sont fermes et ne vendent que s'ils y sont forcés.

Il y a peu de transactions pendant la semaine passée. A la fin de la semaine dernière les acheteurs offraient au comptant 63½c pour No 1 dur en entrepôt Fort William. Mardi les prix sont tombés de 1c et une vente forcée d'un lot assez fort s'est faite à 12c ce qui indique une baisse de 1½c. Depuis lors on cotait dans les environs de 62½c jusqu'à hier après-midi où l'on offrait 62½c. L'on reprend confiance et on s'attend à une plus value dans les prix.

Le No 2 dur et No 1 Nord se vendent à 2½c plus bas que No 1 dur; 3 dur 6c de moins que No 1 dur; No 1 frosted 53c. No 2 frosted 48c; tous en entrepôt Fort William; Blés rejetés 1—1 dur 65c rejetés 2. 1 dur 58c; rejetés 1, 2 dur 57c; rejetés 2, 2 dur 55c. Tous en entrepôt King's elevator, Port Arthur.

Le marché de Montréal est terne, les chemins de la campagne sont en mauvaise condition et empêchent les transports; d'autre part, il se fait très peu d'affaires à l'exportation.

L'avoine est plus faible; on ne paie pas plus de 29½c pour de fortes quantités; les pois peuvent s'obtenir en magasin à 64c et le sarrasin n'a pas de demande.

Les farines de blé sont à prix favorables aux acheteurs qui paient de 5 à 10c de moins par baril.

Les farines d'avoine sont lentes, les prix manquent un peu de fermeté.

Pas de changement pour les issues de blé; le son a une demande active.

GRAINS

Blé roux d'hiver, Can. No 2.	\$0 00 à 0 00
Blé blanc d'hiver " No 2.	0 00 à 0 00
Blé du Manitoba No 1 dur...	0 79 à 0 80
" " No 2 dur...	0 70 à 0 00
Blé du Nord No 1.....	0 77 à 0 79
Avoine blanche No 2.....	0 29½ à 0 30
Blé d'inde Américain.....	0 41 à 0 43
Orge, 48 lbs.....	0 43 à 0 52
Pois, No 2 par 60 lbs.....	0 00 à 0 64
Sarrasin, par 48 lbs.....	0 00 à 0 50
Seigle, par 56 lbs.....	0 58 à 0 60

FARINES

Patente d'hiver.....	\$3 65 à 3 85
Patente du printemps.....	3 80 à 3 90
Straight rollers.....	3 30 à 3 40
Forte de boulanger (cité)...	3 50 à 3 60
Forte du Manitoba, seconde	3 05 à 3 10

FROMAGE

MARCHE ANGLAIS

MM. Hodgson Brothers nous écrivent de Liverpool le 13 janvier 1900 :

“ Le fromage a été en bonne demande et le marché est ferme aux dernières cotes.

“ Nous cotons aujourd'hui :

Fromage Canadien coloré.	s d s d
(Sept. oct.) choix	60 0 à 60 6
do do blanc, do	58 0 à 59 0
do États-Unis, coloré	59 0 à 60 0
do do blanc	57 6 à 58 6
“ Skims ” et Half meats ” de...	40 0 à 48 0

MARCHE DE MONTREAL

Les arrivages baissent, quelques transactions ont été faites aux prix de 11½ à

Nos Harnais...

Pour Voitures de Promenade pendant cette période de fêtes, où l'on voyage beaucoup, sont de nature à intéresser le commerce. Nous en avons pour tous les goûts, à des prix variant suivant choix et qualités. Nous en disons autant de

Nos Valises...

Qui ont rapidement conquis la faveur du public-voyageur. Notre assortiment est si considérable qu'il nous est impossible d'en faire même une énumération.

VOTRE VISITE NOUS FERA PLAISIR.

HECTOR LAMONTAGNE & CIE

304 et 306, rue St-Paul, Montréal.

Abrm. Hodgson & Sons, New York.

Représentants de Hodgson Bros., Montréal.

Maison fondée en 1856.

HODGSON BROTHERS

MARCHANDS à COMMISSION DE

Provisions Américaines et Canadiennes.

Toutes les marchandises consignées à nos soins
reçoivent notre attention personnelle.

Correspondances sollicitées.

Adresse Télégraphique : "Hodgson, Liverpool."

Références :

BANK OF LIVERPOOL Ltd., Liverpool.

BANK OF MONTREAL, Montreal,

ainsi que les succursales.

27 et 29 STANLEY STREET, - LIVERPOOL.

12c pour les meilleures qualités. Le prix du cable public de Liverpool est de 57s 6d pour fromage blanc, et de 59s pour le coloré.

BEURRE

MARCHÉ ANGLAIS

MM. Hodgson Brothers nous écrivent de Liverpool le 13 janvier 1900 :

"Le commerce du beurre a causé du désappointement. De forts arrivages de beurre des colonies et une température douce tendent à déprimer les marchés qui sont tous à la baisse cette semaine.

Nous cotons aujourd'hui :

Crémeries Canadiennes, choix en boîtes, frais.....	100s à 105s
Second choix.....	90s à 95s
Etats-Unis, tinettes, choix.....	90s à 95s
Ladles et imitation Crémeries et beurres de fermes canadiennes. — lents.....	74s à 82s
Australien et Nouvelle-Zélande.....	98s à 104s
Danois.....	110s à 116s
Cork, Premiers } par {	00s à 000s
— Seconds } quin- {	00s à 93s
— Troisièmes } tal {	00s à 77s

MARCHE DE MONTREAL

Les beurres de crémeries sont très fermes à des prix variant de 22½ à 23c la lb pour le commerce de détail. Les beurres de ferme varient suivant qualité de 17 à 20c et les beurres en rouleaux sont cotés 2½c aux épiciers.

ŒUFS

On nous écrit de Liverpool le 12 janvier 1900 :

"Pour les œufs, il y a une bonne vente à prix plus faciles.

Nous cotons :

	s. d.	s. d.
Œufs frais du Canada.....	8 0	à 8 9
d'Irlande.....	10 3	à 10 9
du Continent....	6 8	à 8 4
chaulés du Canada..	7 4	à 7 9
glycérinés.....	7 9	à 8 2

A Montréal on cote les œufs chaulés de 15 à 16c, les œufs mirés de 14 à 16c et les œufs frais 25c.

LÉGUMES

Les pommes de terre se vendent plus cher valent au char 45c et au détail de 50 à 55c le sac de 90 lbs.

Les prix des haricots triés à la main restent élevés de \$1.55 à \$1.60 par minot en lot de char complet.

On cote : Salade, 40c la doz.; salade de Boston, \$1.25 la douzaine de paquets; choux, 50c le quart; carottes, \$1.50 le

quart; navets, de 40c le sac; céleri, de 25 à 60c la doz; oignons d'Espagne, de 65 à 70c la boîte; oignons rouges et jaunes de \$1.50 à \$1.75 le quart; patates sucrées, \$3.00 le quart; fèves vertes et jaunes américaines, de \$4.50 à \$5.00 le panier; tomates, 25c la livre; concombres, \$2.50 la doz; cresson, 60c la doz. de paquets; radis, 60c la doz. de paquets; et épinards, \$5.00 le quart.

FRUITS VERTS

Nous cotons cette semaine :

Bananes de \$2 25 à \$2.50 le régime, suivant choix; oranges de Jamaïque, de \$4.00 à \$5.00 le qrt; oranges de Valence: boîtes de 420, \$4.50 et boîtes de 714, \$5 50; citrons de Messine, de \$2 25 à \$3.25 la caisse; raisins de Malaga en barils de \$5.00 à \$6.50. Nous avons maintenant des oranges de Californie à \$2.50 la boîte.

En fruits canadiens, les prix sont: pommes de \$1.50 à \$3.50 le quart suivant espèce et qualité; atocas, de \$3.00 à \$7.00 le qrt.

VOLAILLES ET GIBIERS

Le froid avait donné un meilleur ton au marché, le dégel étant revenu la situation pourrait changer.

Nous cotons à la lb: poules, 6c; poulets de 7 à 8c; dindes de 9 à 10c; oies, 6c et canards de 7 à 8c.

Les lièvres valent 20c la paire.

PORCS ABATTUS

Les porcs abattus ont à peu près les mêmes prix que la semaine passée. Les gros varient de 5½ à 5¾ et les petits de 5¼ à 5½c la lb.

FOIN PRESSE ET FOURRAGES

MM. Hosmer, Robinson & Co., nous écrivent de Boston le 18 janv. 1900 :

"Les arrivages pour la semaine écoulée sont de 455 chars de foin et 30 chars de paille et 42 chars de ce foin pour l'exportation. La semaine correspondante, l'an dernier, 320 chars de foin et 22 chars de paille et 53 chars de ce foin pour l'exportation.

Des arrivages importants et une bonne et active demande: telle est la condition du marché au foin aujourd'hui. La demande de foin pour l'exportation a été tranquille et les prix sont plus faciles.

La paille de seigle est tranquille. Les arrivages sont assez abondants pour répondre à la demande du commerce.

	Grosses balles.	Petites balles.
Foin, choix	\$16.00 à \$17.00	\$16.00 à \$16.50
— No 1..	15.00 à 16.00	15.00 à 16.00
— No 2..	14.00 à 14.50	11.00 à 14.50
— No 3..	13.00 à 14.00	13.00 à 14.00

Le CHOCOLAT de **FRY**
et le CACAO

ONT FAIT LEUR MARQUE

DANS LE MONDE ENTIER

275 MEDAILLES D'OR ET DIPLOMES

D. MASSON & CIE, Seuls Agents pour la Province de Quebec
et Agents Conjoints pour les Provinces de l'Ouest

Bernier & Cie



Marchands de Farines

Grains,
Moulées,
Graines
de Semences,
Graines
Fourragères,
Etc.

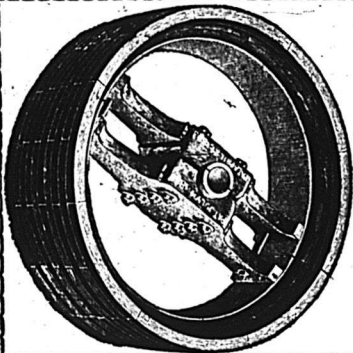
Prix Spéciaux par quantité
de char ou pour char assorti.

BUREAU ET ENTREPOT :

Près la Gave du Grand Tronc,

St-Hyacinthe

CORRESPONDANCE SOLLICITÉE.



POULIES "STANDARD" DODGE

Wood Split" de

La Poulie Wood Split Standard
reconnue dans le monde entier.

QUEBEC SHERBROOKE MONTREAL
F. H. Andrews & Sons. Jenckes Machine Co. Laurie Engine Co.,
321, St-Jacques.

LES MANUFACTURIERS

DODGE MAN'F'G CO. OF TORONTO, Limited

TORONTO, Ont.

— mél.de		
tréfle.	13.00 à 14.00	13.00 à 14.00
— tréfle.	13.00 à 14.00	
Paille de		
seigle long.	13.50 à 14.00	
seigle, mêlée	9.00 à 10.00	9.00 à 10.00
— d'avoine	7.00 à 8.00	7.00 à 8.00

A New-York le marché est ferme on cote : foin de choix \$17 ; No 1 \$15.50 à \$16.50 ; No 2 de \$14.50 à \$15 et sortes inférieures de \$12 à \$13.50.

— Le marché de Montréal est actif et ferme. Nous maintenons nos cotations précédentes.

Nous cotons au char à Montréal :

Foin pressé, No 1 à choix.	\$10 00 à \$10 50
do do No 2.....	9 00 à 9 50
do mél. de tréfle.....	7 50 à 8 00
Paille d'avoine.....	0 00 à 4 00

Ventes de Fonds de Banqueroute par les Curateurs

Par Kent & Turcotte, le stock de merceries de J. A. Leboeuf, rue Notre-Dame, à 71c dans la piastre à Lamy & Lamy, et le stock de la rue St-Antoine, à 50c dans la piastre, à A. T. Lussier, et les dettes de livres à 14c dans la piastre à N. St-Amour.

Par Kent & Turcotte, le stock de M. A. Brodeur, tailleur, à 52½c dans la piastre, à O. Martineau & Fils, et les dettes de livres à 28c dans la piastre au même.

Par Kent & Turcotte, le stock de Jos. Brault, magasin général, de Laprairie, à 65c dans la piastre à N. E. Picotte, et les dettes de livres à 21½c dans la piastre, à A. Paré.

TOUR DU MONDE. — Journal des voyages et des voyageurs. — Sommaire du No 2. (13 janvier 1900).

1o Aragon et Valence, par Mm Jane Dieulafoy.
 — 2o A travers le monde : Le passé, le présent et l'avenir de l'île de Sein. — 3o Aux pays inconnus : Le Capitaine Sverdrup au Groenland par Charles Rabot. — 4o A travers la nature : Le thé de Formose. | La Faune obscuricole, par Henri Coupin. — 5o La lutte étonnante : Le canal des deux mers. — De l'Atlantique à la Méditerranée. — Son double avantage commercial et militaire. — L'Exposition Coloniale : Le " Cecil-Rhodes " le premier vapeur du lac Tanganyika. — 7o Livres et Cartes. — L'armée autour du monde : Russie : Formation de corps d'armée au Caucase et au Turkestan. — Allemagne : Mi en essai de mitrailleuses dans les baillons de chasseurs. — Le nouveau camp d'instruction de Biedusko. — Angleterre : Observations sur l'emploi de l'artillerie. — La Cordite.

Abonnements : France : Un an, 26 fr. Six mois, 14 fr. Union Postale : Un an, 28 fr. Six mois 15 fr. Le numéro : 50 centimes.

Bureaux à la librairie Hachette & Cie, 79, boulevard Saint-Germain Paris.

NOTES SPECIALES

INVENTAIRE. — La maison L. Chaput, Fils & Cie commencera samedi son inventaire annuel.

VERT DE PARIS — Avant de donner leurs commandes pour du vert de Paris, MM. les marchands agiront dans leur intérêt le plus immédiat, en demandant les prix de M. L. H. Hébert, 297 et 299 rue St-Paul, Montréal.

Nous accusons réception de l'Almanach des Cercles Agricoles, édité depuis 7 ans par la maison J. B. Rolland et Fils. C'est, sous un petit format, une vraie mine de renseignements utiles et de lecture variée.

Si l'on veut avoir une idée de la popularité des tabacs manufacturés par la maison B. Houde & Cie de Québec, on peut s'adresser à n'importe quel marchand de tabac en vue : il ne manquera pas de faire l'éloge de leur excellente qualité.

MUSCADES. — M. E. D. Marceau offre, cette semaine, au commerce un superbe choix de muscades fraîches de 75 à 138 à la livre. Ses prix intéresseront, sans aucun doute, ceux de nos lecteurs qui sont dans le commerce des épiceries.

Comme nous l'avions prévu, son *Café de Ceylan* pur, grillé ou moulu, a fait sensation dans le commerce de détail. En dépit de la hausse, M. Marceau maintient son prix de vente à 15c. Signalons encore un joli thé vert Imperial à 14c et un beau thé noir " *Tan Yong* " à 15c qui méritent considération.

BREVETS. — M.M. Fothersonhaugh & Co, agents de brevets, Canada Life Building, Montréal, nous envoient la liste complète des brevets accordés à des sujets canadiens dans les pays suivants. Pour plus amples renseignements, prière de s'adresser directement à ce monsieur.

Brevets Canadiens. — Jeu de Salon, R. Pike.

Brevets américains. — Machine à mesurer les rubans, J. Létourneau ; Brûleurs de gazons, D. Morrison ; Perfectionnement de bicyclette, Appareil à gibier, G. A. Shaw.

ST-ARNAUD & CLEMENT, 4 rue Foundling MONTREAL

Achètent ferme ou reçoivent en consignation tous les produits de la ferme :
Beurre de Crémeries ou de Ferme, Volailles, Porcs, Œufs, Etc.
AU PLUS HAUT PRIX DU MARCHÉ.

PAS DE STOCK COMPLET SANS

La meilleure à acheter.
 La meilleure à vendre.
 La meilleure à employer.
 Les ingrédients sont tous absolument purs.

La véritable poudre à pâte "Cooks Friend," avec la
 marque sur chaque paquet, est en vente dans le gros.



ENTREPOTS

Boeuf, Mouton,
 Porc, Huitres,
 Volailles, Gibier,
 Legumes, Fruits.



FRIGORIFIQUES

Conservation d'après les
 méthodes scientifiques les plus
 approuvées. ... Ventilat on par-
 faite, air sec, température appro-
 priée à la nature des produits à
 conserver.

COIN DES RUES
 des Sœurs Grises
 et William

Tel. Bell Main 3146

GLOBE SPICE MILLS CO.

EPICES en tous genres.
 CAFES verts, grillés et moulus.
POUDRE A PATE "GLOBE." en boîtes
 de 1 lb, $\frac{1}{2}$ lb, $\frac{1}{4}$ lb. 4 doz. à la cuisse.
**MOUTARDE Française, Diaphane, à
 la ravigote,** au gallon, en verres de
 formes variées—très recherchés par les
 consommateurs
CONFITURES en seaux, en canistres et
 en verres de fantaisie.
 POUR LES PRIX, VOIR NOS PRIX COURANTS.

No 956, rue Saint - Denis,
 MONTREAL

TEL. MAIN 1961

Modes d'Hiver Les dernières créations de la mode pour Hommes.

Grand Choix d'Etoiles Nouvelles.
 Pas de vieux Stock. Prix Raisonables.
 Coupe Garantie.

ARTHUR L. BRAULT

MARCHAND-TAILLEUR
 No 53, rue Bleury, Montréal.

PICKLES. — Les Pickles et autres condiments de la maison Williams Bros et Charbonneau sont de plus en plus demandés. La maison L. Chaput, Fils & Cie vient de passer des ordres pour deux chars de ces excellents produits alimentaires.

L'UNION FAIT LA FORCE

Une consolidation qui présente un intérêt pour le commerce de l'épicerie du Canada est celle qui vient de se faire sous le nom de la A. F. MacLaren Imperial Cheese Co, Limited. Le bureau principal est à Toronto avec succursales à Ingrossoll et à Détroit. On a réuni sous ce nom les maisons suivantes: A. F. MacLaren & Co, manufacturiers de Fromage Impérial, Toronto; MacLaren & Thompson, de Détroit; Henry Wright & Co, courtiers en marchandises de Toronto, et MacLaren Bros exportateurs de fromages à Ingrossoll.

Le Fromage Impérial a obtenu la plus haute distinction à l'exposition de Chicago en 1893. MM. Henry Wright & Co. étaient les agents au Canada pour cette marque bien connue de fromages.

La A. F. MacLaren Imperial Cheese Co. Limited fera affaires au Canada et aux Etats-Unis. La partie canadienne sera sous la direction de M. Wright et la succursale de Détroit sera dirigée par M. Archibald MacLaren.

Cette compagnie représente également les maisons suivantes: La St-Croix Soap Co, St-Stephen, N.-B.; Thos Upton & Co, Hamilton; La Brantford Starch Co, Brantford; L'American Cereal Co, Chicago et T. A. Snider Co, de Cincinnati.

La nouvelle compagnie s'occupera également d'une façon active de l'exportation et de l'importation des fromages. Elle ne peut manquer d'obtenir le plus grand succès, car elle est dirigée par des hommes éminents dans leurs spécialités respectives.

Lampes à pétrole

Voici la recette d'un mastic pour sceller sur le verre ou la porcelaine, les garnitures des lampes à pétrole.

Faites bouillir trois parties de résine et une partie de soude caustique dans cinq parties d'eau; ce composé forme un savon qui, mêlé avec moitié de son poids de plâtre de Paris, vous donnera un ciment qui fait prise en trois quarts d'heure.

Il est très adhérent, mauvais conducteur de la chaleur, non perméable au pétrole et n'est attaqué que superficiellement par l'eau chaude; il peut donc servir à cent autres usages.

Chronique de Québec

Mercredi, 24 janvier 1900.

Maintenant que la législature est en session, le commerce et les affaires en général s'en ressentent. Tout ce monde officiel appelé à la capitale par de graves devoirs, ne laisse pas que de créer une animation intense non seulement dans l'édifice même du parlement, mais encore dans les cercles sociaux et aussi dans les grands hôtels qui sont, pour une couple de mois, transformés en autant de rendez vous d'hommes politiques ou intéressés dans la législation soumises aux chambres. Comme les projets de lois d'intérêt privé sont cette année, en plus grand nombre que jamais, nous dit-on, il va sans dire que nous aurons aussi plus de visiteurs que jamais pour surveiller, intriguer, etc. En insistant un peu sur la physionomie mouvementée de Québec, nous ne saurions oublier que le discours du trône mentionne expressément une refonte de toutes nos lois de licence pour ventes de spiritueux, etc. L'importance de cette mesure n'échappera à personne, surtout en ce qui concerne la réglementation du commerce. Nous nous proposons d'en entretenir le lecteur, dès que le projet du bill aura été distribué. S'il est vrai, comme la rumeur en circule, que le gouvernement a l'intention de limiter le nombre des licences à Québec, on comprend mieux encore quel intérêt il y a pour nos concitoyens à ne pas s'endormir, dans une trop profonde sécurité.

Nous ne croyons pas avoir vu encore dans la presse québécoise française et anglaise, un luxe aussi considérable d'annonces pour attirer l'attention des lecteurs sur les ventes à réductions, principalement dans les nouveautés. Cette publicité, remarquable par le nombre de ceux qui y ont recours et par l'étendue de l'espace réservé à chacun, l'est aussi au point de vue de la réduction.

Nous constatons cette amélioration avec plaisir, de même que nous savons gré à quelques bonnes maisons de Montréal d'honorer de leur clientèle nos journaux Québécois. Elles témoignent ainsi de leur sens pratique des affaires, car il est à notre connaissance que des commandes assez importantes ont été envoyées à des maisons de nouveautés de Montréal, après lecture de leurs annonces dans des journaux de Québec. Quant à notre commerce local, nous

LEDUC & DAoust MARCHANDS DE GRAINS et de PRODUITS

EN GROS ET A COMMISSION

Spécialité : Beurre, Fromage, Œufs et Patates.

AVANCES LIBERALES FAITES SUR CONSIGNATIONS.
CORRESPONDANCE SOLICITEE.....

1217 ET 1219, RUE SAINT-JACQUES, MONTREAL

A. D. M^oGILLIS

596, RUE ST-PAUL, MONTREAL.

ACHETE LE BEURRE, LE FROMAGE, LES ŒUFS ET LES PROVISIONS GENERALES.

ENTREPOT FRIGORIFIQUE SUPERIEUREMENT INSTALLE.

LAKE OF THE WOODS MILLING CO., Ltd.

Les moulins à farines les plus parfaits en Canada.

Capacité : 2,500 barils par jour.

Moulins à KEEWATIN et PORTAGE LA PRAIRIE, Manitoba.

Des élévateurs à toutes les localités importantes à blé dans le Nord-Ouest. Toutes sortes de farines de blé dur, en barils et en sacs. Les prix et les autres informations sont fournis sur demande.

Bureau : Edifice du Board of Trade, MONTREAL.



FORCE,
COULEUR,
Qualité Uniforme.

Adressez :

LEITCH BROS., MEUNIER
OAK LAKE, MANITOBA

AVOINES ROULÉES

" MAPLE LEAF DE THOMSON "

La vente des avoines roulées " Maple Leaf " de Themson dépasse la vente combinée de toutes les autres marques. Tous les épiciers de gros les vendent aux prix du marché.

LA FARINE " KENT MILLS "

A obtenu une
MEDAILLE D'OR

A Chicago en 1893.

En Barils et en Sacs de 98 lbs, 49 lbs et 24½ lbs.

Trois autres grades " STANDARD " de farines peuvent être expédiées avec la " KENT " ainsi que de la farine de blé d'Inde, des avoines roulées, des fèves, etc.

MES PRIX VOUS INTÉRESSERONT.

John Wilkins, Agent, - - 281-rue des Commissaires, Montréal.

croyons qu'il est alimenté pour une bonne partie au moyen de la réclame imprimée. C'est si vrai, que de grands établissements, attachent à la préparation de leur publicité quotidienne dans les journaux une importance aussi considérable qu'à celle du choix de leur personnel.

.

Pour en venir au commerce de la semaine, mentionnons le fait que des réductions de prix sont faites sur presque toutes les marchandises. On profite du bon marché, et, d'autant que les moyens pécuniaires et la température le permettent, la foule se presse dans les magasins à la mode.

Nous avons voulu nous rendre compte du fait par nous-même, et nous avons constaté une affluence remarquable pour la saison.

Du reste, les marchands sont généralement satisfaits. Les fêtes sociales, qui sont nombreuses, sont une occasion constante de dépenses de toutes sortes dont profitent les fournisseurs.

En somme, à part la journée exceptionnellement pluvieuse de samedi dernier, la semaine a été bonne.

EPICERIES

Les remarques que nous avons faites plus haut, concernant les nouveautés, s'appliquent aussi au commerce des épiceries. La semaine écoulée a été bonne. La collection laisse à désirer. Les prix sont fermes mais sans changements importants.

Strops : Barbades pur, tonne, 42c à 43c; Extra, 43c; Porto Rico, 38 à 42c; Fajardos, 43c; Hamacao, 40 à 42c.

Sucres : Jaunes \$3.60 à \$4.15 Powdered, 6 à 6½c; Granulé, \$4.40 à \$4.50 les cent livres; Paris lump, 6½ à 6¾c.

Beurre : Frais, 16 à 17c; Marchand, 15 à 16c; de beurrerie, 20 à 22c.

Conserves en boîtes : Saumon, \$1.00 à \$1.50; homard, \$2.75, \$3.00; tomates, \$1.00 à \$1.10; blé-d'Inde, \$1.10; pois, 90c à \$1.00

Allumettes : Dominion, \$3.00 à \$3.25. Raisins : Valence, 7 à 8c; Sultana, 11 à 15c; Californie, 6 à 8c; C. Cluster, \$2.20; Imp. Cabinet, \$2.00; Pruneaux de Californie, 8½ à 10c.

.

FARINES, GRAINS ET PROVISIONS

Rien de nouveau à noter, c'est le calme. On s'occupe de collecter les comptes en retard. Les prix sont fermes tels que donnés ci-dessous :

Farines (en poches) : Fine \$1.40 à \$1.45; Superfine, \$1.50; Extra, \$1.60 à \$1.70;

Patent, \$1.75 à \$1.85; S. Roller, \$1.75; Forte à levain, \$1.90 à \$2.00.

Grains : Avoine (par 34 lbs) Ontario, 35 à 36c; De Province, 33 à 34c; O ge, 55c à 60; Son, 80c à 85c; Blé-d'Inde, 47c; Pois, 85 à 90c; Fèves, \$1.50 à \$1.60.

Sel : En magasin, 38c; fin, ¼ de sac, 28 à 30c; gros sac, \$1.00 à \$1.10.

Lard : Short Cut, \$15.00; Clear \$16.00 à \$16.50; Saindoux pur, en seaux, \$1.70 à \$1.75; Composé, \$1.35 à \$1.40; en chaudière, \$1.35 à \$1.40.

Poissons : Hareng Labrador No 1, \$5.75 à \$6.00; do No 2, \$5.00 à \$5.25. Morue, Large, \$5.00; do No 1, \$4.75 à \$5.00; do No 2, \$4.40 à \$4.60. Saumon No 1, \$16 à \$16.50; do No 2, \$14.50 à \$15. Anguille, 3½ à 4c la livre. Sardine au quart, \$4 à \$4.50.

.

Quelques embarras financiers parmi les petits commerçants ne devraient pas être considérés comme un indice du mauvais état des affaires. Malheureusement, l'inexpérience des uns, l'excravagance des autres, sont souvent l'unique raison de ces embarras.

Ainsi il est à notre connaissance que le propriétaire d'un magasin récemment fermé était littéralement assiégé par une nuée de petits créanciers qui venaient lui enlever la marchandise dans son établissement.—C'était un illage en règle. — Comme de raison, le plus fort créancier était le prêteur à usure, et c'était aussi celui-là qui, sans scrupules allait se faire livrer de force, quelques heures avant la fermeture, des objets de valeur pour un montant considérable. La justice va avoir son mot à dire en cette affaire. — Après cela il n'est pas étonnant que le moment de la ruine arrive vite.

.

Dans les centres industriels règne une grande activité. Nos informations nous viennent et des patrons et des ouvriers interrogés séparément et dans diverses manufactures. Tous sont unanimes à parler dans le sens le plus encourageant. Dernièrement, une grande fabrique augmentait, à la première demande, les gages de ses employés, et la raison donnée par le patron était typique : "j'augmente vos gages, disait-il de soixante-quinze centins par caisse, mais je chargerai deux dollars de plus par caisse à mes clients."

Le cuir est cher et rare. Un ancien tanneur et corroyeur, aujourd'hui fonctionnaire du gouvernement fédéral, nous disait que jamais, depuis vingt ans, il n'y avait eu une si grande rareté de peaux vertes. Comme on le voit, toutes

Une nouvelle étoile a fait son apparition dans le commerce de l'épicerie. Le **THÉ DE CEYLAN**

...Vert "Salada"

Un thé vert absolument pur. Pas de matières colorantes. Pas de fraude.

Salutaire, délicieux, préparé proprement et d'une force merveilleuse.

En paquets d'étain scellés,
seulement

40c la livre.

Demandez une petite boîte échantillon. Prix de vente en gros fournis sur demande.

"SALADA" TEA CO., MONTREAL.



Le seul brillant à poêle (Stove Polish) à la hauteur du progrès au Canada, c'est le

TIGER STOVE POLISH

Le plus avantageux pour l'acheteur, et le meilleur. Il ne sèche pas et donne au poêle un beau lustre, qui reste. Vendu en deux grandeurs, boîtes de cinq et de dix cents.

10, rue St-Jean, Montréal.

F. F. DALLEY CO., Limited, HAMILTON, Canada.

G. ELIE AMYOT

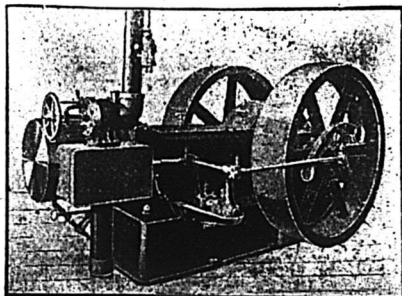
IMPORTATEURS D'ARTICLES DE

Modes et Hautes Fantaisies

EUROPÉENNES ET AMÉRICAINES

Téléphone 887 ♦ En gros seulement

59, rue Dalhousie, B. V. Québec



Engins à Vapeur "PEERLESS"

Se graissant eux-mêmes, automatiques

Et — Chaudières de tous genres, Réchauffeurs, Pompes, Machines à travailler le bois, Grues à vapeur, etc.

E. LEONARD & SONS

Coin des rues Common et Nazareth, Montréal

A VIS DE FAILLITE

Dans l'affaire de

ROY FRERES, Marchands de Fer,

No 167, rue St-Laurent, Montréal, Faillis.

Les soussignés vendront à l'encan public, en trois lots, au No 69 rue St-Jacques, Montréal.

Mardi, le 30 Janvier 1900, à 11 hrs a.m.

L'actif cédé en cette affaire, comme suit, savoir :

1o Fonds de commerce et fixtures	\$5,209.82
2o Dettes de livres suivant liste	350.73
3o Un lot à bâtir situé à St-Laurent, P.Q. .	200.00

\$5,760.55

Le magasin sera ouvert pour inspection, les 27 et 29 janvier courant.

L'acquéreur aura l'option du magasin pour CINQ ans à venir.

Pour plus amples informations s'adresser à

ALEX. DESMARTEAU,

Cessionnaire.

1598 rue Notre-Dame, Montréal.

MARCOTTE FRERES, Encanteurs.

**La Publicité est aux affaires,
ce que la vapeur et l'électricité
est aux machines : la force
motrice qui bien employée
créé des richesses.**

les apparences sont telles que la hausse dans les prix de la chaussure est inévitable.

* * *

Le conseil de ville ne reste pas inactif. Une mesure qui vient d'être adoptée au comité de Police, c'est que les constables ne pourront plus d'énavaing ni par eux-mêmes, ni par l'entremise de leurs femmes, tenir des magasins d'épiceries, des maisons de pension, des restaurants, etc. Cette mesure est d'ordre public, et sera certainement bien vue de la population.

Le Comité de la Traversée entre Québec et Lévis a également adopté des résolutions pour faciliter les communications entre les deux villes sœurs et protéger la population ouvrière en revissant le tarif actuellement en force.

L. D.

EXTRA

**RENSEIGNEMENTS COMMERCIAUX
PROVINCE DE QUEBEC**

CESSIONS

Montréal — Leach W. T. & Co, graveurs, etc.

St Henri de Montréal — Bourduas F.X., tailleur.

CURATEURS.

Montréal — Hyde John à T. J. Danis, chapeaux, etc.

DECES

Champlain — Dussault Daniel, charron
Danville — Hannan Maurice, mag. gen.

DISSOLUTIONS DE SOCIÉTÉS

Montréal — American Button Co.
Gilmour, S hofield & Co, nouv.
Robillard & Co, tapis; Jos E. Robillard continue.

Wilder H. A. & Co, meubles; James E Wilder et W.W. Wilder continuent.

Québec — Gagnon & McNeil, agents à com. pour épiceries en gros.

EN DIFFICULTÉS

Joliette — Froment L. G., mag. gén. of. fre 25c dans la piastre.

Montréal — Deschamps L. & Co, chaussures, offrent 30c dans la piastre.

Leblanc A., quincaillerie, ass. 30 janv.
Morrell A. & Co, mfrs de conserve.

FONDS A VENDRE

Dorion — Lecompte Geo, mag. gén. 30 janv.

L'Épiphanie — Riopel Armand, mg. g.

Montréal — Seall David, épïc. 31 jan.
St Faustin — Guindon Ismael L., mag. gén. 26 janv.

Québec — Juneau F. chaussures, 31 jan.

Marois A. E. & Co, mfrs de chaussures, 29 janv.

FONDS VENDUS

Québec — Tessier N. & Co, épïc. à 50c dans la piastre.

INCENDIES

East Broughton — Lessard Achille, sellier.

Québec — Bonhomme A., sellier, ass.
Fortier B., res aurant.
Marceau G., sellier, ass.
Poulin L., épïc., ass.

LIQUIDATEURS

Louiseville — Kent A. L. à The Louiseville Shirt Mfg Co.

NOUVEAUX ÉTABLISSEMENTS

Campbell's Bay — McNally Paul & Co., mag. gén.

Granby — Drolet & Frère, forgerons et charrons.

L'Ange Gardien — La Cie de Bardeau du Lac Labelle.

Montréal — Barry Cooke & Co, nouv.; Chs. S. hofield et P. Barry.

Coristine Edgar & Co, importateurs de chapeaux et fourrures; John Edgar et Chs. Coristine.

Dupras L. A. & Co, foin et grain; Ls. A. Dupras et Alph. Lafrance.

Kingsland T. E. & Co, épïc.
Lefebvre Michel, jr., mfr. de vinaigre;

Chs. A. M. Lefebvre.

St-Ephrem d'Upton — Dufresne & Frère, charrons.

St-Louis Mile-End — Villeneuve P. H., meubles; Annette Villeneuve.

Guérison des crevasses aux mains

Ce remède qui est très efficace, consiste simplement dans le frottement des endroits malades avec du jus d'oignons.

**A VIS DE FAILLITE
IN RE**

D. A. SENECAI,

Épicier, No, 383 rue Hibernia, coin Charron, Montréal, failli.

Les soussignés vendront à l'encan public, au No 69 rue St-Jacques, Montréal.

Mercredi, le 31 janvier 1900 à 11 hrs a. m.

l'actif cédé en cette affaire, comme suit, savoir :

Fonds de commerce d'épicerie et provisions.....	\$225 10
Fixtures du magasin.....	81 30
Cheval, voiture, etc.....	78 00
Les dettes de livres suivant liste.....	253 03
	<hr/>
	\$637 48

Le magasin sera ouvert le 30 courant pour inspection.

Pour plus amples informations, s'adresser à
ALEX. DESMARTEAU, Cessionnaire,
1598 rue Notre Dame, Montréal.

MARCOTTE FRERES, Encanteurs.

S. V. P. ne pas nous oublier pour vos achats

Raisins, Amandes, Liqueurs Fines, Vins, Alcools
et autres articles d'actualité pour les fêtes.

NAZAIRE TURCOTTE & CIE, - Rue Dalhousie, QUEBEC.

Les MOUTARDES PURES DE DUNN

donnent une satisfaction sans mélange.
La raison en est — qu'elles donnent du profit aux marchands et de la satisfaction aux consommateurs.

DUNN'S MUSTARD WORKS, HAMILTON, ONT.

Vignoble Concordia,

SANDWICH, Co. ESSEX, Ont.

Nos célèbres Clarets et Sauternes sont en usage dans tout le Dominion, et donnent la plus grande satisfaction. Vin de messe une spécialité.

Pour prix et renseignements, s'adresser à

E. GIRARDOT & CO.

Viticulteurs et
Manufacturiers de Vins Canadiens.

E. GIRARDOT & CO., SANDWICH, ONT.

Tant que vous n'aurez
pas goûté les célèbres

Echantillons
envoyés
gratuits
sur
demande.



TABACS EN POUDRE.... FRECHETTE

vous ne saurez pas ce que c'est qu'un
tabac vraiment supérieur vendu
avec la garantie des fabricants.

Miller & Lockwell, - - Quebec

Le "WALLA GALLA" (Enregistré)

ou Thé de la Croix Rouge

Vendu en paquets, à 40c., 50c. et 60c. par livre.

Clubhouse (Enregistré)

Vendu en Canistres de 2 livres et en boîtes de ferblanc de 50 et 100 livres. Ce sont les thés les plus choisis qu'il y ait au Canada. Tous les épiciers trouveront leur profit à les vendre. -:-

Empaquetés et mélangés par

The
Cowan, Ramsay Co. Ltd., Toronto.

La Grande Popularité des

GAGAO et
de **Gowan**
GHOGOLAT

Est due à sa pureté absolue
et à son excellence.

Ils devraient se trouver dans toutes les
maisons. Chaque épicier du Dominion de-
vrait les avoir en magasin.

DÉPOT DE GROS :

454, St-Paul - - Montréal.

Il ne coûte pas plus cher et c'est le meilleur pour la table,
le meilleur pour le beurre, le meilleur pour le fromage,

LE SEL WINDSOR

Tous les Epiciers de Gros le vendent.

Nous offrons :

Un beau Thé Japon Dust, de 5½c. à 6½c.

Beau Japon, 15c.

Japon x x x Extra, 25c.

Japon Extra, 20c.

Thé Gun Powder No 1, 14c.

Aussi : Raisins Valence, 28 lbs layers, 7c.

Beau Malaga, 3 cour., pour remplacer le Californie 3 cour. 7c.

Grosses Noix, Walnuts, fraîches, 9c.

NOS VOYAGEURS PASSERONT EN FÉVRIER.

A. ROBITAILLE & CIE, 354 rue St-Paul, Montreal

De Bon Aloï. La popularité de nos Chaussures est de bon aloï. Nous sommes encore à rencontrer un client qui n'est pas satisfait de nos marchandises.

Messieurs les Marchands; si vous avez besoin de...

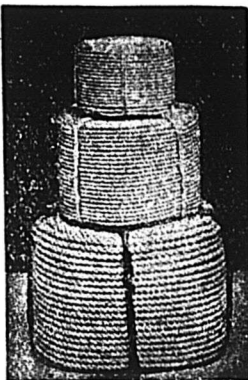
Chaussures, Claques, Vernis, Lacets, Etc.

Veillez nous écrire pour cotations ou échantillons, et nos voyageurs se feront un plaisir de vous voir. Vous serez certains d'être satisfaits

J. H. BEGIN

Chaussures et Claques en Gros.

No 121, rue St-Joseph, QUEBEC



Consumers Cordage Co., Ltd.

283 Rue St-Patrick, Montréal, Qué.

Manufacturiers de

Fil à Liens et Gordages de toutes descriptions

Cable Manille, Cable Sisal, Cable en Jute, Cable de Russie, Ficelle goudronnée pour les lattes, Merlin goudronné, Cable de Russie goudronné, Paquetage, Cordes à linge, Lignes dormantes, Licous en corde, Cable à lier.

Corde à Poches et Ficelle à Paquets



A. BLONDIN

Appareils de Chauffage à Eau chaude, à Vapeur, Haute et Basse Pression. Buanderies et Cuisines à Vapeur. Devis et Prix fournis sur demande. Ouvrage garanti. Prix raisonnables.

ECRIVEZ-NOUS.

A. BLONDIN & CIE.

PLOMBIERS

SAINT-HYACINTHE, P.Q.



U. DAoust

LES CHEVEUX GRIS....

reprennent la couleur noire de la jeunesse et acquièrent avec le

" Restaurateur de Robson "

une souplesse et un lustre absolument incomparables.

EN VENTE PARTOUT, 50c LA BOUTEILLE.

J. T. GAUDET, PROP., JOLIETTE, P. Q.

AUGMENTEZ VOTRE COMMERCE

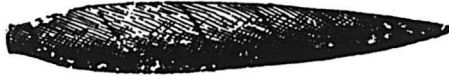
GOLD FIELD

G. & A.

ROSY VIEW

TIP TOP

EN VENDANT LES CELEBRES CIGARES



MANUFACTURÉS PAR

MANILA ROSE

SWEET HEARTS

ALFIO

DOUBLE LUCK

SAUCIER & FRERE,

Essai Sollicité.

Pont Maskinongé, Qué



PARK, BLACKWELL & CO., Ltd.,

MARCHANDS DE PROVISIONS EN GROS,

Empaqueurs de Lard

et de Viandes de Bœuf.

Toronto, Ont.

Faites l'essai d'un baril échantillon de nos **JAMBONS FUMES** et **DOUX** ainsi que notre **BACON** pour le déjeuner. Ce qu'il y a de plus délicieux et appétissant

A. W. OSGOODÉ, représentant, 15 rue de l'Hôpital, Montréal

LES HUITRES !

Pour les ouvrir, il faut un bon couteau. Celui qui est reconnu le meilleur est le "BOSTON", vendu en gros et en détail, seulement par

L. J. A. SURVEYER, Quincaillier, 6, rue St-Laurent, Montréal.

<i>Whisky Canadiens au gallon, au quart ou plus.</i>			
Gooderham & Worts 65 O. P.	4 50		
Hiram Walker & Sons	4 50		
J. E. Weiser & Son	4 48		
J. F. Seagram	4 48		
H. Corby	4 48		
Gooderham & Worts 50 O. P.	4 02		
H. Walker & Sons	4 04		
J. E. Seagram	4 04		
H. Corby	4 04		
Hy Gooderham & Worts	2 20		
H. J. P. Wiser & Son.	2 19		
" J. E. Seagram.	2 19		
" H. Corby.	2 19		
Imperial Walker & Sons.	2 90		
Canadian Club Walker & Sons.	3 80		
Four quantités moindre qu'un quart d'origine:			
65 O. P.	le gall. 4 80		
50 O. P.	le gall. 4 16		
Eye.	2 30		
Imperial.	3 10		
Canadian Club.	3 80		
F. O. B. Montreal, 30 jours net ou 1 oyo	10 jours.		
<i>Eye Canadien à la caisse.</i>			
Walker's Imperial.	5 50		
"	5 50		
"	5 50		
Walker's Canadian Club.	9 00		
"	9 00		
"	10 00		
En quantité de 5 c. et plus, 25 cents de moins par c.			
Gooderham & Worts 1891 1 & 4 c.	6 75		
Seagram 1894 (Star brand) quarts	6 75		
Seagram 83-83	9 00		
En quantité de 5 c. et plus, 25 cents de moins par c.			
Corby J. X. L.	8 50		
Fury, 32 flasks	7 50		
Melrose Drover	8 50		
Coats Plymouth.	7 50		
Canadian, 32 flasks	6 50		
En quantité de 5 c. et plus, 25 cents de moins par c.			
F. O. B. Montreal, 30 jours net ou 1 oyo	10 jours		
<i>H keeys importés.</i>			
Killy Scotch.	9 25		
Buchanan's House of Commons	8 50		
Claymore	8 50		
Bushmills Irish	9 25		
<i>au gallon.</i>			
H. Fairman & Co.	4 05	4 16	
Sheriff's	4 65	4 85	
Glenfalch	3 70	3 85	
Glenlivet (old)	3 30	3 50	
<i>Whiskey Irlandais.</i>			
Old Irish.	6 00	à la caisse	
Special.	11 25	8 00	
flasks.	9 00	0 00	
flasks.	0 00	11 75	
Cruikkeen Lawn, stone	12 50	0 00	
Henry Thomson.	0 00	8 50	
St. Kevin.	0 00	7 50	
J. Jameson & Son ***	0 00	9 75	
Geo. Roe & Co *	0 00	11 50	
***	0 00	0 50	
Barnagher.	9 75	10 50	
Thom & Cameron.	0 00	8 75	
Burke's *** 12 imp.-qt.	0 00	8 00	
flasks	0 00	11 75	
Dunville.	0 00	8 25	
Bushmills.	0 00	9 75	
au gallon.			
Old Irish.	3 75	3 90	
<i>Gins.</i>			
De Kuyper, case violette	2 55		
" case vertes.	5 85		
De Kuyper, case rouges, 1 & 4 c.	11 25		
F. O. B. Montreal, 30 jours net; 1 oyo	10 jours.		
Key Brand.	5 00		
Melchers pony.	0 00	2 50	
"	0 00	2 50	
"	0 00	5 50	
" Honey Suckle	8 25	15 00	
(cruchons verre)	0 00	10 25	
Wynard Rockton.	0 00	7 25	
Bernard Old Tom.	0 00	7 85	
Booth's "	0 00	7 85	
" " 5 caisses	0 00	7 60	
Melrose Drover Old Tom.	0 00	7 00	
Booth's London Dry	0 00	7 75	
Burnett	0 00	7 25	
Melrose Drover Dry	0 00	7 00	
Coats Plymouth.	0 00	9 25	
<i>Gins en fûts.</i>			
De Kuyper, barrils, le gal.	0 00	3 00	
" octaves "	0 00	3 05	
" au gallon "	0 00	3 10	
Tous autres gins, 5c. de moins.	0 00	3 20	
F. O. B. Montreal, 30 jours net ou 1 1/2 10 jours.			
Booth's Old Tom, quarts, le gal.	0 00	3 45	
" octaves, le gal.	0 00	3 50	
" au gal..	0 00	3 90	

Gin (La Cle).

Caisses Rouges	10 00
" Vertes	2 50
" Fonies	2 50
Gallon	2 95
Nicholson Old Tom Gin	7 50
London Dry Gin	7 75
<i>Mélasses.</i>	
Au gallon	
Barbades tonne	0 43
" tiers et qt.	0 45
" quart.	0 45
" au char ton.	0 45
" force.	0 45
" quart.	0 45
Porto Rico, choix	0 43
" tiers et qt.	0 45
" quart.	0 45
" ordinaire, tonne.	0 40

Fâtes et denrées alimentaires.

Macaroni importé	lb	0 08
Vermicelle	"	0 08
Lait concentré	ds	0 10
Pois fendus, qt. 196 lbs.	"	0 00
Taploca, lb.	"	0 05

Foissons.

Harange Shore	brl.	5 25
"	"	2 75
"	"	3 00
Labrador	"	0 00
"	"	3 00
"	"	5 25
Casp Breton	"	2 75
"	"	3 00
Morus sèche	lb.	0 00
" verte No 1 qt.	lb.	0 00
" No 1 large qt.	lb.	0 00
" No 1 draft.	"	0 00
" désossée	caisse.	0 00
" paquet.	"	0 00
Traite des lacs.	"	0 00
Saumon C. A.	"	0 00
"	"	0 00
Saumon Labrador.	1 bri.	0 00
"	1 1/2	7 50
"	1 1/2	13 50
"	1 1/2	14 00

Produits de la ferme.

(Prix payés par les épiciers.)

Beurre.

Townships frais	lb.	0 20
Rn rouleaux	"	0 19
Crémiersept.	"	0 00
do Nov.	"	0 00
do	"	0 00
do	"	0 22
do	"	0 22

<i>Fromage.</i>			
De l'Onest.	lb.	0 00	0 12 ⁵
De Québec.	"	0 12	0 12 ⁵
<i>Chefs.</i>			
Frais pondus, choix.	ds.	0 23	0 26
Mirés	"	0 16	0 18
Chefs chaniés, Montréal.	"	0 15	0 16
" "	"	0 14	0 15
<i>Sirop et sucre d'étrable.</i>			
Sirop d'étrable en qrt.	lb.	0 00	0 00
" en caniste.	"	0 95	0 90
Sucre d'étrable par lb.	"	0 10	0 11
vieux.	"	0 00	0 00
<i>Miel et cire.</i>			
Miel rouge opilé.	lb.	0 07	0 08
" blanc	"	0 00	0 10
" rouge en gâteaux.	"	0 13	0 14
" blanc	"	0 13	0 14
Cire vierge.	"	0 25	0 26
<i>Riz</i>			
Sac. 1/2 Sac.	Pch.	1/2 Pch.	
B. 1 @ 9 sacs	3 25	3 30	3 35
" 10 et plus	3 15	3 20	3 25
Patna Imp., sacs 224 lbs. L.	0 44	0 05	
C.C. 10c. de moins par sac que le riz B.			
<i>Saisons, Saindoux, etc.</i>			
lard Can. Sht Cut Mess qt.	15 00	16 00	
"	"	14 50	15 00
" S.C. Clear.	"	17 00	17 50
" S.C. de l'Onest	"	10 00	11 1/2
Jambons.	lb.	0 00	0 11
Lard fumé.	"	0 00	0 11
<i>Saindoux.</i>			
Pur de panne en seaux.	1 50	1 75	
Canistres de 10 lbs.	lb.	0 07 ⁵	0 09 ⁵
"	5 "	0 98	0 09 ⁵
"	3 "	0 08	0 08 ⁵
Composé, en seaux.	"	0 00	1 33
Canistres de 10 lbs.	lb.	0 00	0 07 ⁵
"	5 "	0 00	0 07 ⁵
"	3 "	0 00	0 07 ⁵
Fairbanks, en seaux.	"	1 40	1 43 ⁵
Cottolene en seaux.	lb.	0 00	0 08 ⁵
<i>Sauces et Marinades.</i>			
Marinades Morton	ds.	2 10	3 30
" Crosse & Blackwell.	"	0 00	3 25
" Suffolk, 20 oz.	"	0 00	2 10
" "	"	0 00	1 80
Essence d'anchois.	"	0 00	3 20

C. H. LETOURNEUX, prés. C. LETOURNEUX, vice-prés. J. LETOURNEUX, sec.-trés.
LeTOURNEUX, FILS & CIE, Lim., MARCHANDS FERRONNIERS
 Nos. 259, 261, 263 ET 265 RUE SAINT-PAUL MONTREAL

EDMOND BOUCHER

BOUCHER & ROFFEY

HARRY ROFFEY

...TAILLEURS...

Coin des rues St-Pierre et Notre-Dame,

Téléphone Main 1548.

MONTREAL

Costumes d'Hiver Haute-Nouveauté. Faites votre
 choix, c'est le bon temps !



Les étoffes nouvelles pour la saison main-
 tenant prochaine viennent d'arriver chez

JOSEPH LAMOUREUX & CIE, Marchands-Tailleurs Fashionables,
 1615 Rue Ste-Catherine, coin St-Hubert, Montréal.

Dominion Mf'g. Co.
- BISCUITS -

Nous sollicitons vos commandes et vous
 garantissons entière satisfaction.

574 Rue Amherst,

Ecrivez pour Liste de Prix.

Montreal.

GRAINS DE SEMENCE Blé Manitoba, Blé Russe, Avoine Banner, Merveilleuse,
 Manitoba, &c. Orge Sarrasin, Pois, Blé d'Inde à silos,
 Lentilles, Graine de Mil canadienne et américaine, Graine
 de Trèfle rouge, blanc, alsike, Mammoth, Vermont, Plâtre à terre, Engrais chimiques, (le plus
 hautement recommandé). . . . Assortiment des plus complets. . . . Spécialité pour Cercles Agricoles.

J. B. RENAUD & CIE,

Négociants en gros. Farines, Provisions, Etc.

126 - 140, rue St-Paul, QUEBEC

FUMEZ LE CIGARE

Champlain ...à... **Straight**
 5c.

\$2.25 la boîte de 50.

Jos. Côté, 179, St-Joseph, Québec.

Champagnes.

J. Mumm.....	28 00	25 00
G. H. Mumm.....	23 00	30 00
Arthur Roederer.....	22 00	24 00
Vve Clicquot.....	22 00	30 00
Eug. Cluquot.....	24 00	30 00
Pommery.....	23 00	30 00
Fréminet.....	23 00	24 00
Louis Roederer.....	25 00	29 00
Piper Heidsieck.....	23 00	30 00
Ferrier-Jouet.....	23 00	30 00
E. Mercier & Co, carde d'or.....	22 00	23 00
Vin des Fréminet.....	16 00	17 00
Vin de Ré.....	22 00	00 00
Reims.....	14 00	15 00
Imperial extra dry.....	00 00	16 09
Convert, très sec.....	20 00	22 00
Vve Amiot, carte argent.....	10 50	11 50
" " " " blanche.....	13 00	14 00
" " " " or.....	18 00	17 00

Cuir et Peaux.

Cuir à semelles.

Spanish No 1, 18 lbs moy. (Prix à la livre.)	0 27	0 28
" No 1, 25 lbs et aud.	0 00	0 27
" " No 2, léger.....	0 00	0 26
" " No 2, 18 lbs moy.....	0 00	0 25
Zanzibar.....	0 23	0 24
Slaughter sole No 1 steers.....	0 00	0 30
" " No 1 p. ord.....	0 00	0 28
" " No 2.....	0 25	0 27
" " union crop No 1.....	0 30	0 32
" " " " No 2.....	0 28	0 30

Cuir à harnais.

Harnais No 1.....	0 00	0 35
" " No 2.....	0 00	0 34
" " taureau No 1.....	0 00	0 33
" " " " No 2.....	0 00	0 32

Cuir à empeignes.

Vache crûte mince.....	0 40	0 45
" forte No 1.....	0 00	0 40
Vache grain, pesante.....	0 40	0 45
" écossaise.....	0 38	0 40
Taure française.....	0 91	1 00
" anglaise.....	0 90	1 00
" canadienne, Lion.....	0 75	0 85
Veau can. 25 à 30 lbs.....	0 75	0 85
" " 38 à 45.....	0 69	0 75
" " 45 et plus.....	0 50	0 60
Vache fendue Ont H.....	0 25	0 30
" " H. M.....	0 25	0 30
" " " " Med.....	0 25	0 30
" " " " Junior.....	0 21	0 28
" " " " Qué. sem. h. am.....	0 24	0 28
" " " " Jun. m. à l'égul.....	0 20	0 23

Flowers Pekoe, (mar-

que Abellie, No 9,	0 30	0 30
caisses 40 lbs, 10 x	0 00	0 30
1 lb et 60 x 1/2 lb.....	0 00	0 30
Victoria, bte 25 lbs.....	0 00	0 32 1/2
Princesse Louise, bte	0 00	0 25
25 lb.....	0 00	0 28 1/2
Princesse Louise, 1 qt	0 00	0 28 1/2
1 lb.....	0 00	0 27 1/2
Princesse Louise, pt	0 00	0 30
Princesse Louise, pt	0 00	0 30
1/4 à 3 lb.....	0 00	0 30

Vernis.

vernis à harnais.....gal.	1 80	1 80
" à tuyaux.....dz.	0 10	1 80
" " Parisien.....dz.	0 00	0 70
" " Royal polain.....	0 00	1 25

Vins.

Bordeaux ord.....caisse	2 60	3 50
" " Médoc.....gal.	0 90	1 10
" " St-Julien.....	5 65	5 65
" " Chateaux.....	5 65	6 85
Roussillon.....	4 25	21 00
Bourgogne, ordinaire.gal.	7 00	20 00
Stolle.....	1 35	1 50
Sherry.....caisse	4 50	11 00
" " " " gal	0 95	4 00
" " " " caisse	8 00	15 00
" " Gordon & Co.....	0 00	3 75
Moselle.....caisse	2 10	4 00
Santerea.....gal	15 00	21 00
Graves.....	5 50	6 50
Malaga, Gordon & Co	0 00	4 00
Claret L. Pinard & C	0 00	2 60
" Faure Frères.....gal.	0 00	0 90
Robertson Bros Oporto gal.	1 50	10 00
" " " " Sherry ca.	0 00	10 00
" " " " gal	1 50	8 50

Mousseux.

Bourgogne Mousseux.....	00 00	00 00
Moselle Mousseux.....	19 00	21 00
Hock Mousseux.....	15 50	17 00
Saumur, Tessier & Co.....	13 00	14 50
" " Nerea Raphaël.....	13 00	14 50

(Prix à la caisse.)

Thés de Chine.

Moyen.....lb.	0 16	0 18
Déjàne.....	0 14	0 15 1/2
Commun.....	0 08	0 09
Moulu (Siftings).....	0 14	0 16
Nibs (choix).....	0 00	0 25
Victoria.....	0 00	0 20
Princesse Louise.....	0 00	0 20

Thés verts Young Hyson.

Ping Suey, bis 30 lbs	0 12	0 14
" 1/2 cais. (first)	0 16	0 18
" " (points)	0 18	0 20
Moyune, caisses.....	0 38	0 42

Thés verts Gun Powder.

Ping Suey, caisses.....lb.	0 40	0 44
Ping Suey, bis, Pin head	0 32	0 35
" " " " " "	0 25	0 28
Pea Leaf, choix, bis.....	0 20	0 22
commun " " "	0 14	0 16

Thés noirs.

Kalaw.....cs, lb.	0 10	0 12
Pan Young.....	0 14	0 16
Keemun, Kin Tuck " "	0 18	0 20
Mouling, choix.....	0 30	0 34
Packling, boîtes 20 lbs	0 11	0 13
commun.....	0 16	0 18
bon.....	0 22	0 25
Packling, boîtes 20 lbs	0 25	0 30
fin.....	0 24	0 27
Orange Pekoe, bis 20 "	0 25	0 30
lbs, parfumé.....	0 25	0 30
Formosa Colongat, bis	0 24	0 27
20 lbs, (le Fapillon).....	0 11	0 13

Thés de l'Inde.

Darjeelings, Bloomfield, lb.	0 32	0 40
Assam Pekoe.....	0 20	0 24
Pulcherra, Pekoe Sou-	0 16	0 20
chong.....	0 14	0 16
Amrail, Souchong.....	0 14	0 16

Thés de Ceylan.

Taurus, Golden Tipped	0 27	0 30
Pekoe.....caisse, lb.	0 20	0 23
Gallaneria, Flowery	0 16	0 18
Pekoe.....caisse	0 14	0 16
Bombay, Pekoe Sou-	0 14	0 16
chong.....caisse	0 14	0 16
Peamoor, Souchong	0 14	0 16
Golden Tipped Pekoe,	0 14	0 16
(marque Abellie), No	0 14	0 16
8, caisses 40 lbs,	0 14	0 16
Saumur, (10 x 1 lb et 60 x 1/2	0 14	0 16
lb).....	0 36	0 38

Sols.

Sauco Worcester, 1/2 ch. doz.	3 50	3 70
" " " " 3 doz	6 50	6 50
" " Harvey.....	3 25	3 55
" " " " 3 doz	6 50	6 50
Catsup de tomates.....	1 00	3 40
" " champaign.....	1 00	3 40
Sauce aux anchois.....dz	3 25	3 55
Sauce Chili.....	3 75	4 05

Siroyps.

Sol fin, quart, 3 lbs.....	2 65	2 75
" " " " 5 "	2 60	2 65
" " " " 7 "	2 40	2 50
" " sac 56 "	0 00	0 30
" " sac 2 cwts.....	0 00	1 00
" gros, sac livré en ville	0 40	0 45

Matchless

Ambat, bis.....lb.	0 00	0 02
Diamond.....	0 02 1/2	0 02 1/2
Perfection.....	0 02 1/2	0 02 1/2
Sirop Redpath tins 2 "	0 00	0 09 1/2
Perfection, a. 25 lbs. sean.	0 00	0 35
" " sean 3 gall.....	0 00	1 30

Sucres.

(Prix aux 100 lbs.)

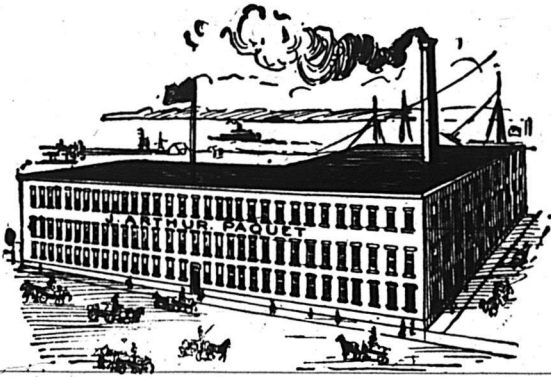
Jannes bruts.....sac, lb.	0 03 1/2	0 03 3/4
Jannes raffinés.....	\$3 65	\$4 30
Extra ground.....	5 05	5 05
" " " " " "	5 75	5 75
Cut loaf.....	5 30	5 30
" " " " " "	5 00	5 00
" " " " " "	5 15	5 15
" " " " " "	5 05	5 05
" " " " " "	5 15	5 15
" " " " " "	4 80	4 80
" " " " " "	5 00	5 00
Extra, granulé.....	5 40	5 40
" " " " " "	4 60	4 60

és du Japon.

Extra, choisi du mois de mai:		
Casor No 1.....lb.	0 15	0 17 1/2
Union No 1.....	0 33	0 35
Chama.....	0 30	0 32
Casor No 2.....	0 30	0 32
Hibon No 2.....	0 30	0 32
" " " " " "	0 23	0 24
Faucon (Hawk).....	0 21	0 23
Spécial.....	0 19	0 20
Hibon No 100.....	0 19	0 20

Extra, choisi du mois de mai:

Casor No 1.....lb.	0 15	0 17 1/2
Union No 1.....	0 33	0 35
Chama.....	0 30	0 32
Casor No 2.....	0 30	0 32
Hibon No 2.....	0 30	0 32
" " " " " "	0 23	0 24
Faucon (Hawk).....	0 21	0 23
Spécial.....	0 19	0 20
Hibon No 100.....	0 19	0 20



**LES MEILLEURES VALEURS
AUX PLUS BAS PRIX.**

Fourrures, Gants, Mitaines,
Souliers-mous, Raquettes, Calottes,
Chapeaux : Paille et Feutre.

J. ARTHUR PAQUET

Pointe-aux-Lièvres, QUEBEC.

SALLES D'ÉCHANTILLONS :

5, Carré Victoria, Montréal. 52, rue
Bay, Toronto.—Rue Main, Winnipeg.
338, rue Hasting, Vancouver.

The Canada Sugar Refining Co.

MONTREAL.

Limited

Manufacturiers de Sucres Raffinés
de la Célèbre Marque

REDPATH

De qualité et pureté les plus hautes, d'après les derniers procédés
et les machines nouvelles qui n'ont de supériorité nulle part.

SUCRES EN MORCEAUX.—Boîtes de 50 et 100 lbs.

GRANULÉ "CROWN."—Marque spéciale, la plus belle qu'on puisse produire.

EXTRA GRANULÉ.—Qualité très supérieure.

SUCRES "CRÈME."—Non séché.

SUCRES JAUNES.—De tous les grades.

SIROPS.—De toutes qualités, en barils et demi barils.

Seuls fabricants de Sirops fins en canistres de 2 lbs. et de 8 lbs.



LE MEILLEUR DES SAVONS DE BUANDERIE



UN SAVON PUR
A PRIX MODÈRE

LE
**SAVON
ECLIPSE**

SON EMPLOI
DONNE TOUJOURS SATISFACTION



FABRIQUÉ PAR

JOHN TAYLOR & C^{IE}

TORONTO



Métaux.

Cuivres.			
Lingots	lb.	0 16	0 15
En feuilles	"	0 14	0 17
Etains.			
Lingots	lb.	0 34	0 35
En feuilles	"	0 35	0 36
Plomb.			
Lingots	lb.	0 04 1/2	0 04 3/4
En feuilles	"	0 05	0 05 1/2
Sauvons	"	0 05 1/2	0 05 3/4
Barres	"	0 05 3/4	0 06 1/2
De chasse	"	0 00	0 05 1/2
Tuyau	100 lbs.	5 60	6 00
Zinc.			
Lingots, Speiter	lb.	0 05 1/2	0 06 1/4
Feuilles, No 8	"	0 07	0 07 1/2
Acier.			
A ressort	100 lbs.	3 00	3 00
A lisse	"	3 00	3 10
A bandage	"	3 00	3 10
A pince	"	3 55	3 75
Fer en barres.			
Canadien	100 lbs	2 10	2 55
De Norvège	"	3 25	3 50
25 p. c. lbs sur tes grosseurs de chaînes.			
Fentes.			
Calder tonne.	27 00	28 00
Carbois	27 00	28 00
Glengarnock	27 00	28 00
Summerlee	00 00	28 00

Matériaux de construction.

Pavés.			
Bianco de plomb pur	100 lbs.	0 00	6 75 1/2
" " " " No 1	"	0 00	6 37 1/2
" " " " 2	"	0 00	6 00
" " " " 3	"	0 00	5 82 1/2
" " " " 4	"	0 00	5 25
" " " " sec.	"	0 00	7 50
Rouge de Paris, Red Lead.	5 00	5 00	5 00
de Venise, anglais.	1 50	2 00	2 00
Ocre jaune	1 50	2 00
" rouge	1 50	2 00
Bianco de Céruse	0 60	0 65
Peintures préparées	1 20	1 30
Huile de lin crasse (cash)	0 23	0 23
" de lin crasse (cash)	0 63	0 66
Huile de Térébenthine	0 76	0 77
Ess. de Térébenthine	2 15	2 60
Mastic	0 45	0 50
Papier rondronné rouleau	1 60	1 75	1 75
" feutre	100 lbs	2 00	2 20
" gris rouleau	0 30	0 33
" à couv. roui. 2 plis	0 75	0 80
" " " " 3 plis	1 00	1 10
VERRES A VITRES.			
United 14 @ 25..50 pds.	2 00	2 00
" 28 40..100 pds.	4 70	4 70
" 41 50 100 pds.	5 75	5 75
" 61 50 "	5 75	5 75
" 61 70 "	5 75	5 75

Clois coupés à chaud.

(Pour le commerce 5c. de moins par quart.)			
De 4 1/2 à 6 pos.	100 lbs.	2 85	2 90
" " " "	"	2 90	2 95
" " " "	"	3 00	3 05
" " " "	"	3 15	3 20
" " " "	"	3 50	3 55
" " " "	"	3 85	3 90
Clois à finir.			
1 pouce	100 lbs.	4 25	4 05
" " " "	"	3 80	3 60
" " " "	"	3 55	3 40
" " " "	"	3 50	3 45
" " " "	"	3 45	3 45
Clois à quart.			
1/2 pouce	100 lbs.	4 10	4 10
1/4 pouce	"	3 85	3 85
Clois à rizer.			
1 pouce	100 lbs.	4 35	4 35
" " " "	"	4 05	4 05
" " " "	"	3 75	3 75
" " " "	"	3 55	3 55
" " " "	"	3 40	3 40
" " " "	"	3 45	3 45
Clois d'acier, 10c. en sus.			
" galvanisés 1 pouce.	100 lbs.	6 75	6 75
" à ardoise, 1 pouce.	"	4 00	4 00
Clois de broche.			
1 pouce, No 16, prix net, 100 lbs	4 45	4 45	4 45
" " " " " "	"	4 10	4 10
" " " " " "	"	3 85	3 85
" " " " " "	"	3 70	3 70
" " " " " "	"	3 60	3 60
" " " " " "	"	3 55	3 55
" " " " " "	"	3 50	3 50
" " " " " "	"	3 45	3 45

Fers et Métaux.

FERONNERIE ET QUINCAILLERIE			
Fers à cheval.			
Ordinaires	baril	3 70	4 05
Excell.	"	4 00	5 35
" Per à repasser "	lb	0 04	0 04 1/2
" Fiches "	"	0 00	0 00
Pressées 1/2 p. Esc. 20 p.c.	"	4 75	0 00
" " " "	"	4 50	0 00
" " " "	"	4 25	0 00
" " " "	"	3 90	0 00
Fil de fer			
Poli et Brûlé			
No 2 1/2, net	100 lbs	3 52	3 52
" " " "	"	3 45	3 45
" " " "	"	3 52	3 52
" " " "	"	3 59	3 59
" " " "	"	3 65	3 65
" " " "	"	3 80	3 80
" " " "	"	3 92	3 92
" " " "	"	4 05	4 05
" " " "	"	4 20	4 20
Brûlé et huilé 10c de plus par 100lbs pour chaque numéro.			
Galvanisé Nos 2 à 8, net	4 3 1/2	4 3 1/2
" " " "	"	4 52 1/2	4 52 1/2
" " " "	"	4 57 1/2	4 57 1/2
Brûlé; p. tuyau, 100 lbs	6 00	7 00	7 00
Barbelé p. clôtures, 100 lb.	0 00	3 75	3 75
Crampes	0 87 1/2	0 87 1/2
Fil de laiton à câbles	lb.	0 09	0 10
Fonte Malléable	"	0 11	0 11 1/2
Enduimés	"	0 11	0 11 1/2
Charnières.			
T. et "Strap"	lb.	0 95	0 06
Strap et Crois filetés	0 03 1/2	0 03 1/2
CLOIS, ETC.			
Clois à cheval.			
No 7	100 lbs.	24 00
No 8	"	23 00
No 9 et 10	"	22 00
Escapote 50 p. c. 1e gal.	"	18 50
" 50 et 10 p. c. 2e gal.	"	16 50
Boîtes de 1 lb., 1/2c. net extra.	"	15 50

Cuir vernis.

Veau verule	0 18	0 18
Cuir verni "Enamel"	"	0 15	0 17
Cuir fins.			
Mouton mince	dz.	3 00	3 00
" épais	"	10 00	0 00
Dongola glacé, ord	0 14	0 25
Kid Chevrerie	0 25	0 30
Chèvre des Indes glacé	0 08	0 10
Kangourou	0 35	0 50
Dongola duitl	0 20	0 30
Buff d'Ontario	H.	0 14	0 15
" " " "	H.	0 13	0 14
" " " "	H.	0 00	0 13
" " " "	H.	0 00	0 12
" " " "	H.	0 00	0 12
" " " "	H.	0 13	0 14
" " " "	H.	0 00	0 13
" " " "	H.	0 00	0 12
" " " "	H.	0 00	0 12
" " " "	H.	0 13	0 14
" " " "	H.	0 13	0 14
" " " "	H.	0 13	0 14
Cuir à bottures.			
Cuir à bottures No 1	0 00	0 20
No 2	0 00	0 18
Cuir fini français	0 00	0 20
" russe	0 20	0 25
Peaux.			
(Prix payés aux bouchers.)			
Peaux vertes, 1 lb.	No 1	0 00	0 10
" " " "	No 2	0 00	0 09
" " " "	No 3	0 00	0 08
Veau No 1	0 10	0 11
" " " "	0 08	0 09
Agréaux	pièce	0 00	0 00
" en laine	0 00	0 00
Moutons	0 00	0 85
Chevaux	No 1	0 00	2 00
" " " "	No 2	0 00	1 50

Laines.

Tolson du Canada	0 00	0 17
Arachée non assortie	0 17	0 17 1/2
A. extra supérieure	0 17 1/2	0 18 1/2
" " " "	0 17 1/2	0 18 1/2
Noire, extra	0 00	0 16
" " " "	0 00	0 15 1/2

(Four peaux assorties et inspectées.)

BREVETS

Si vous voulez faire breveter une invention, écrivez à
FETHERSTONHAUGH & CIE, Canada Life Bldg., Montréal.
 Washington, D. C.

Bureaux à Toronto, Ottawa et

FAUCHER & Fils

Importateurs et Marchands-Ferronniers

Bois et Garnitures de Voitures

Fournitures pour Carrossiers et Forgerons, telles que Fer en barres, Acier, Charbon de forge, Peintures, Vernis, etc.

Nos. 796 à 802, Rue Craig,

MONTREAL

Téléphone Main 576

THE

TEL. BELL UP 971

Canada Electric Co.,

L. ROUSSEAU Gérant

2501, STE-CATHERINE, COIN CREBOENT

Installations de lumière électrique et d'Horloges de contrôle électrique
 Téléphones pour entrepôts,
 Cloches Electriques, Etc., Etc.

SEULS AGENTS POUR LA

STANDARD ELECTRIC TIME CO

de Waterbury, Con

L. N. DENIS

Tapissier-Decorateur

Blanchissage,

Peinture a façon.

Stock considérable de Papiers Peints,
 Ferronneries. Prix défiant toute
 concurrence.

Tel. Bell East 1774

Tel. Marchands 166

313 rue St-Laurent,

MONTREAL

THE JAMES ROBERTSON CO., L^{TD}

MARCHANDS DE METAUX,
 FABRICANTS DE TUYAUX EN PLOMB,

Coudes en plomb comprimé, Plomb de chasse, Mastic, Blanc de plomb. Spécialité de l'enveloppe des Fils Electriques avec du plomb; aussi Scies rondes Scies à moulins, Godendards et autres scies.

Bureaux: 144 rue William.

Urines: coin rues William et Dalhousie MONTREAL.



N. SIMONEAU

ENTREPRENEUR-ELECTRICIEN

2151, Notre-Dame, Montréal

Spécialité: Installations pour
 lumières électriques.

Tel. Bell Main 1275.

COURSE POUR LES TAPIS...

Tel est le mot qui exprime le mieux l'activité qui prévaut en ce moment dans les Tapis, Rideaux et Couvertures de plancher à chacun de nos Trois Grands Magasins de Tapis.

THOMAS LIGGET,

184 rue Notre-Dame, Montréal.
 2446 rue Ste-Catherine, Montréal.
 175 à 179 rue Sparks, Ottawa.

FERRONNERIES, HUILE,
 PEINTURES, CHARBON,
 ETC., ETC.

E. Caranagh Co.

COE, NOTRE-DAME & SEIGNEURS

Manufacturiers et Importateurs,
 Montréal.

BREVETS D'INVENTION

(France-Etranger)

Marques de Fabrique, Procès en contrefaçon, etc.

CASALONGA Ingénieur-Conseil (depuis 1867)
 PARIS
 15 r. des Halles

Prop. Direct. (depuis 1878) du Journal (25 f. par an) LA

“ CHRONIQUE INDUSTRIELLE ”

SPÉCIALITÉS

Table listing various specialties including Aliments, Chocolats et Cacaos, Bières, and other food items with their respective prices.

Table listing various specialties including Chocolats, Cacaos, Hygiène, and other food items with their respective prices.

Table listing various specialties including Confitures et Gelées, Conserves alimentaires, and other food items with their respective prices.

Table listing various specialties including Potted Meats, and other food items with their respective prices.

Table listing various specialties including Sources, and other food items with their respective prices.

Table listing various specialties including Farines préparées, and other food items with their respective prices.

Table listing various specialties including Liqueurs et spiritueux, and other food items with their respective prices.

Table listing various specialties including Moutardes, Stouwers, and other food items with their respective prices.

La Farine Préparée

(SELF-RAISING FLOUR)

de Brodie & Harvie

est aujourd'hui la farine préférée des ménagères. Elle donne une excellente pâtisserie, légère, agréable et recherchée par les amateurs. Pour réussir la pâtisserie avec la farine préparée de Brodie & Harvie, il suffit de suivre les directions imprimées sur chaque paquet.

10 et 12 RUE BLEURY, MONTREAL

EMPOIS CHINOIS

Enregistré le 20 Avril 1899

L'empois supérieur, donne des résultats merveilleux.

Gros:

1094, 1096, rue St-André, Montréal

TEL. MARCHANDS 1931.



A. RACINE & CIE

IMPORTATEURS ET JOBBERS

— EN —

Marchandises Sèches

Générales

DE TOUTES SORTES.

340 et 342 Rue St-Paul

— ET —

179 et 181 rue des Commissaires

MONTREAL.

Almanach Agricole, Commercial et Historique

POUR 1900.

Renseignements les plus complets sur l'Eglise du Canada, le Gouvernement, etc., etc.

5 Cts l'Exemplaire.

Almanach des Familles, POUR 1900

Belles histoires, légendes, conseils pratiques.

En vente chez tous les libraires et principaux marchands. 5 Cts l'Exemplaire.

J. B. Rolland & Fils, Editeurs, rue St-Vincent, Montréal

Téléphone 13.

JOS. AMYOT

No 45 rue Dalhousie,

QUEBEC

Négociant en Marchandises



Européennes,
Américaines,
et...
Canadiennes.

J. W. HILL

Propriétaire d'Entrepôts

ENTREPOT, REFRIGERATEUR PUBLIC
POUR EFFETS PERISSABLES EN:
DOUANE OU LIBRES

Entrepot No 73

Magasin :

Coin des rues
William et Queen

Bureau :

No 48 rue William
MONTREAL

Marchands

Ne laissez pas vieillir vos comptes. Faites les collecter ou vendez-les à

JEAN C. BRAZIER,

97 rue St-Jacques.

Tel. Main 2784.

C. A. MARCHAND

IMPRIMEUR ET RELIEUR

No 38, Côte St-Lambert

DEMANDEZ LES PRIX POUR

Impressions de luxe et commerciales.

TEL. Bell Main 2935
des Marchands 968

PAIN POUR OISEAUX Est le "Cottam Seed," fabriqué d'après six brevets. Marchandise de confiance; rien ne peut l'approcher comme valeur et comme popularité. Chez tous les fournisseurs de gros.

C. H. WALTERS & CO. BANQUIERS

3, Rue Saint-Sacrement, Montréal.

Achat et vente de Billets de Commerce.
Négociation de Bons et Débitures.

COMPTABLES.

BILODEAU & RENAUD,

Comptables, Auditeurs et
Commissaires. Spécialité:
Règlement des affaires de
Faillites.

No 15 rue Jacques, Montréal.
Téléphone Main 2003.

GAGNON & CARON,
Curateurs, Experts Comptables.
Bâtisse des Chars Urbains,
Tel. Bell Main 815. B. P. 911 Montréal.

Arthur Gagnon, Gérant de la Succession
Hon. Jean Louis Beaudry.

L. A. Caron, Auditeur de la ville de Mai-
sonneuve et de la Chambre de Com-
merce du district de Montréal.

ALEX. DESMARTEAU,

Successor de Charles Desmarteau,
Comptable, Auditeur, Liquidateur
de Faillites Commissaire pour Qué-
bec et Ontario.

1598 et 1608 rue Notre-Dame,
Montréal

Tél: Bell, Main 1257. Marchands 257.
Résidence, Bell East 1313.

A. W. BLOUIN

(Ancien Inspecteur Banque d'Hochelega)

Auditeur et Expert Comptable

Liquidateur de faillites
et Administrateur de Successions

118 Rue Saint-Jacques - Montréal.

Placements d'argent.
Débitures achetées ou vendues.

GEO. GONTHIER

Expert Comptable et Auditeur

Expert Representant The Account,
Audit & Assurance Co'y, Limited.,
New York.

11 et 17, Côte de la Place d'Armes

Tel, Bell Main 1480.

Spécialité: Audition de livres et organisation
de comptabilité d'après méthode appelée "Balance
Sheet System of Accounts."

LOTS À BATIR — Localité Superbe, de
Grand Avenir. S'adresser
à A. & H. LORIMIER,
25, r. St-Gabriel,
Montréal.

JOS. CONTANT Pharmacien
et Chimiste

GROS ET DETAIL

No 1475 rue Notre-Dame, MONTREAL

IN DE LA RUE BONSECOURS

Tel. Bell Main 100.

UNE MEDECINE IDEALE

Pour la famille. Contre l'indigestion, l'état bilieux, le mal
de tête, la constipation, le mauvais teint, la mauvaise
haleine, et tous les dérangements de l'estomac, du foie et
des intestins.

Les "RIPANS TABULES"

Agissent doucement et promptement. Une digestion par-
faite résulte de leur emploi. Une seule soulag. En vente
par tous les pharmaciens, ou envoyées par maille

Ripans Chemical Co., 10 Spruce St., N. Y.

La Viatorine

EMULSION SUPERIEURE D'HUILE DE FOIE DE MORUE.

GUÉRIT Toux, Bronchite, Asthme,
Rhume, Scrofule, Phtisie,
Dyspepsie, Débilité Générale.
25c, 50c, \$1.00 la bouteille. En vente partout.

DÉPOT PRINCIPAL

Institution des Sourds-Muets, St-Louis du Mile End.

LES MARCHANDS...

Qui vendent le

SIROP D'ANIS DE GAUVIN

Donnent satisfaction à leurs clients
et réalisent un honnête profit.

Tous les marchands de gros vendent
le SIROP D'ANIS DE GAUVIN.

DEPOT GENERAL

J. A. E. GAUVIN

1286, rue Ste Catherine, Montreal.

On Guérit l'Intempérance.

Il est généralement admis aujourd'hui que la
passion de boire est une maladie dont la cure est
facile. La CURE DIXON a donné les résultats
les plus satisfaisants dans les cas réputés incur-
rables. Le traitement ne comporte aucune publicité
ni injections hypodermiques. Envoi sur demande
de la notice détaillée, sous enveloppe cachetée.

Dixon Cure Co.

J. B. LALIME, Gérant,

572 rue St-Denis, Montréal.

RENSEIGNEMENTS COMMERCIAUX

PROVINCE DE QUEBEC

CESSIONS

Buckingham—Parent Camille, sellier.
Montréal—Deschamps L. & Co, chaussures.

Leblanc Armand, quincaillerie.
 5 *Roy Arthur & Co*, nouv., a-s 29 janv,
Ste Flavie Station—Hudon F.X., mag. gén.

St. Jean des Chaillons — Barabé Ed, moulin à scie.

CONCORDATS

Québec—Roy Chs, chaussures.

CURATEURS

Montréal — Stevenson A. W. à J. B. Williamson, bijoutier.

Québec—Lefavre & Taschereau à P. E. Poulin & Cie, bijoutiers.

Arcand D. à A. Marois & Cie, mfrs de chaussures.

DÉCÈS

Ste Cunégonde—Girouard Alph., hôtel.

DISSOLUTIONS DE SOCIÉTÉS

Gracefield—Reid & Brooks, mag. gén.; W. D. Brooks co tinue.

Montréal — Gamelin & Huot, architectes.

Harris, Younghart & Co, mfrs de cigare; Sam. Harris et Ed Youngheart continuent.

Institut Dentaire Franco-Américain; Ernest Paquet continue.

Specialties [The] Mfg Co.

Kieffer Bros, mfrs de machine à coudre; Elizabeth Schalter et Jos Kieffer continuent; même raison sociale.

Laing (The) Canoe & Boat Co.

Lambe H. B. & Co, épïc.

St Lawrence Canoe & Boat Co.

Québec—Gagnon W. & Co, tailleurs.

Valleyfield — Cossette & Frère, constructeurs; Octave Cossette continue.

EN DIFFICULTÉS

Longueuil — Narbonne Chs., constructeur.

Lyster—Légaré J. E., mag. gén., a-s. 6 fév.

Montréal—Pratt A. T., tailleur.

New Richmond—Robertson J. H., mag. gén. offre 50c dans la piastre.

FONDS A VENDRE

Lac Mégantic — Huot E. M., cordonnier, 7 fév.

Montréal—Roy Frères, quincaillerie, 30 janv.

Silverstone Jacob, fourrures, 29 janv.
Québec—Bussière J. A., épïc., 26 janv.

FONDS VENDUS

Montréal — Brodeur M. A., tailleur à 52½c dans la piastre.

Lebœuf J. A., merceries.

Québec—Bédard A., épïc. à 56c dans la piastre.

NOUVEAUX ÉTABLISSEMENTS

Montréal — Campbell John, charpentier a ajouté la quincaillerie.

Chatillon & Pagé, plombiers.

Delorme Alber., articles de fantaisie.

Desrochers & Frère, charrons.

Fauteux & Dupuy, agts d'assurance.

Longtin & Boyer, hôtel.

Novelty (The) Mfr Co; Jos A. Beaudry St Jacques O., cigares a ajouté restaurant.

Canadian (The) Food Supply Co.

Chaplin's Edw. Sons, marchands à commission.

Charest Dame A., fruits; Agnès Robert épouse de Aug. charest.

Mariani (The) Great Pills Co demande charte.

Shaldou & Ennis, restaurant.

Simpson J. Craddock (The) Real Estates and Agency Co. demande incorp.

Nicolet—Lecompte & Beaulieu, banquiers et courtiers.

Québec—Vermette & Thivierge, mfrs de chaussures.

Gagnon E. & Co, épïc.

Girard J. A. & Trudel, contracteurs.

Peters Simon Co. Ltd.

Sterilized (The) Milk Supply Co of Canada; John D. Duchêne président.

Ste Angèle — Scott C. R. & Co, bois de sciage.

Quyong—Dowd (The) Milling Co Ltd,

St-Henri de Montréal — Giroux J. A., plombier.

Ste Gertrude—Boisvert & Co, mag. gl.

St Louis—Payette & Frère, épïc.; Albert Payette.

Shawenigan Falls—Shawenigan Falls (The) Hotel Co.

Trois-Rivières — Cadorette & Frère, plombiers.

PROVINCE D'ONTARIO

CESSATIONS DE COMMERCE

Fergus—Argo James, mag. gén.; James Argo & Co succèdent.

Hamilton—MacKay Bros, nouv.

Melanthon—Cariaw Alex., mag. gén.; R. Stone succède.

Simcoe—Gray & Parker, nouv., parti pour London.

Waterloo—Boettinger R., tailleur; John Schmid succède.

CESSIONS

Aberarder—Smith H., mag. général.

Brampton—Mitchell Wm A., bijoutier.

UN FAIT

En 1897, la Compagnie d'assurance **CANADA LIFE** a fait plus de surplus ou de profit à partager parmi ses porteurs de police que toutes les autres Compagnies Canadiennes ensemble.

Morale : Assurez-vous dans la CANADA LIFE

OSCAR N. GAGNON,
Inspecteur Dépt. Français.

I. W. MARLING,
Gérant, Prov. de Québec.

The National Life Assurance Co. of Canada

INCORPORÉE PAR ACTE SPÉCIAL DU PARLEMENT DU CANADA

CAPITAL AUTORISÉ - - - - - \$1,000,000

Bureau Principal : Temple Building, Toronto.

H. S. HOWLAND, Président. R. H. MATSON, Directeur-Gérant. F. SPARLING, Sec.-Trésorier

Les personnes qui ont l'intention de s'assurer devraient examiner les plans attrayants de la "National Life," avant de s'assurer ailleurs.

On demande des agents actifs et de confiance, dans tous les comtés de la Province de Québec : ils devront être des hommes d'une réputation inattaquable. S'adresser au Bureau Principal, Temple Building Toronto, ou à

A. McTEFR, A. BOURBONNIERE, Bâtisse New York Life, Montreal, P.Q.

MUTUAL LIFE INSURANCE COMPANY DE NEW-YORK

Cette Compagnie est dans sa cinquante-huitième année et n'a cessé de progresser à pas de géants et s'est toujours tenue au premier rang parmi toutes les compagnies d'assurance sur la vie.

Dans les cercles d'assurance elle est désignée comme la plus puissante compagnie du monde, son actif étant de 277 millions de dollars.

Afin de suivre le progrès et d'agir dans l'intérêt de ses clients, elle a émis une nouvelle police garantissant des avantages spéciaux.

Dans le but d'étendre ses opérations, cette compagnie a organisé un département français sous la direction de John P. Daly aidé d'agents d'expérience et de confiance.

Ceux qui désirent s'occuper d'assurance sur la vie, directement ou indirectement, ne peuvent faire mieux que de prendre un engagement avec cette compagnie qui accorde des contrats très avantageux et des conditions libérales. Pour toutes informations s'adresser à

FAYETTE BROWN, Gérant,

BATISSE IMPERIALE.

Mutual Life Insurance Company, MONTREAL, P.Q.

La Compagnie John L. Cassidy, Limitée

IMPORTATEURS DE



**Porcelaines, Faïences,
Cristaux, Argenterie, Coutellerie,
Articles d'Eclairage, Etc., Etc.**

339 et 341 Rue St-Paul, Montréal.

Berlin—Stouffer J. R., (The) Mfg Co Ltd; mfr. de boutons, etc.

Cobden—McKibbin R., chaussures.

Glenceo—Clanahan Andrew, bois de sciage.

Galt—Dirkson David O., pharmacie.

Guelph—Gay W. A., épïc.

London—James Wm F., marchand tailleur.

Owen Sound—McKay E., confiserie, etc.

Toronto—Bishopric (The) Co Ltd; mfr. de boîtes en papier, etc.

Cloak (The) Mfg Co of Toronto Ltd.

Connor Bros, chaussures.

Rowell & Hutchison, libraire, etc.

Unitt E. W. quincaillerie.

Lucknow—H ghes R., chaussures et hardes; les hardes seulement.

Niagara Falls et Welland—Jermyn R. B., hardes, etc; le stock de Welland.

Pictou—Burns J. D., quincaillerie à Carter Bros.

St Thomas—Reekie Robert P., pharmacie à F. A. Lemon.

Shipka—Wing Hy, mag. gén.; à The G. Harlton.

Sebringville—Boreman P., hôtel; à P. G. Gordon.

St George—Fleming, épïc. etc., à J. M. Ketchen.

Toronto—Sanderson J. W., épïc., à The Fitzpatrick.

INCENDIES

Kingston—Thompson (The) Bottling Co ass.

Ottawa—Cléroux M. D., nouv., chaussures, etc., ass.

Stratford—Porteous R. S., mfr. de meubles.

NOUVEAUX ETABLISSEMENTS

Ottawa—Fortin Joseph, hôtel.

Ottawa Drug Co., mfr de médecines brevetées.

Ottawa Drug Co.

Paisley—Paisley (The) Pork Packing Co Ltd.

Sault Sainte Marie—Algoma (The) Commercial Co Ltd.

NOUVEAU-BRUNSWICK

EN DIFFICULTÉS

Moncton—Faulkner Wm H., merceries

St Louis—Babineau Urbain, mag. gén.

NOUVELLE-ECOSSE

CESSIONS

Springfield—Phelan Isaac G., nouv. et modes.

EN DIFFICULTÉS

Amherst—McSweeney Peter, mag. gén.

NOUVEAUX ETABLISSEMENTS.

Hantsport—North J. B. & Sons, mag. g.

Kentville—McNaughton D., harnais.

Liverpool—Hemeon, Iones & Co, horderie.

Sherbrooke—Payzant H. A. & Co, pharm. cie.

Sydney—Frederich Walter A., charron. Grant D. Fisher, merceries

MANITOBA ET TERRITOIRES
DU NORD-OUEST

FONDS VENDUS.

Carman—Elliott Furniture Co à W. J. Ede.

CONCORDATS

Ottawa—Grimes T. J., épïc.

St Thomas—Smith Hardware Co., à 20c dans la piastre.

DÉCÈS

Brantford—Forde Jackson, épïc.

Glanworth—Turnbull John, épïc. et hôtel.

DISSOLUTIONS DE SOCIÉTÉS

Colborne—Coxall & Son, épïc., quincaillerie, etc.

Greeley—Ryan & Johnston, mag. gén.

Napier—Field Bros, mag. gén.; Geo. F. Field continue.

Toronto—McElroy & Hunter, marchands tailleurs; W. T. McElroy continue; raison sociale McElroy & Co.

EN DIFFICULTÉS

Belleville—Paterson (The) Co nouv.

Daniston—Danis Samuel, mag. gén.

Exter—Jones James G. produits etc.

Hamilton—Kerr A. R. & Co., nouv., etc.

Ottawa—Fournier E. T. & Co., mag. à dépt.

St Catharines—Wilson Archibald, épïc.

Strathroy—Newton John A., nouv.

Imperial Piano Co., mfr.

FONDS A VENDRE

Sarsfield—Clairmont Mde Joséphine, mag. gén.

Stayner—Wilcox J., hôtel, etc.

Strathroy—McKeellar Dougald, nouv., 29 janvier

Wingham—Dulmage J. H., hôtel.

Woodstock—Yeo. & Chiswell, hardes, etc.

FONDS VENDUS

Ailsa Craig—Hutchison E. H., épïc. à Christopher Walker.

Arnprior—Richman Geo., hôtel.

Bothwell—Sussex P., mag. gén.

Cinton—Swallow George., épïc., à H. Melville.

London—Scott G. W. & Co., nouv.

J. G. LAVIOLETTE, Pres.

G. de G. LANGUEDOC, Sec.-Trés.

F. GAUTHIER, Gérant.

ST. LAWRENCE Compagnie d'Assurance contre le FEU

BUREAU PRINCIPAL: 7, PLACE D'ARMES, MONTREAL

Certificat de dépôt: — QUÉBEC, 10 Décembre 1896. Je certifie par les présentes, que la COMPAGNIE D'ASSURANCE CONTRE LE FEU "ST. LAWRENCE," de Montréal, a déposé entre les mains du Gouvernement de la Province de Québec, la somme de VINGT-CINQ MILLE DOLLARS, tel que requis par l'Ordre en Conseil du 20 Juin 1896. (Signé) H. T. MACHIN, Asst. Trésorier de la Province de Québec

MARCOTTE & LECLERC, Agents Généraux, 28 Côte de la Montagne, Québec.

A la HAUTEUR des Circonstances

On ne perd pas une occasion d'améliorer les polices de la **Union Mutual**. Elles sont

Absolument modernes sous le rapport des privilèges. Véritablement protectrices sous le rapport des résultats.

Assurance prolongée sans déductions. Incontestabilité sans restrictions.

Les porteurs de Polices comme les agents toujours loyalement traités.

UNION MUTUAL LIFE CO., - PORTLAND, MAINE

Incorporée en 1848. Bon territoire disponible pour bons agents, adressez-vous à

FRED. E. RICHARDS, Président.

ARTHUR L. BATES, Vice-Président.

HENRI E. MORIN, Agent en chef pour le Canada, 151 Rue St-Jacques, Montréal, Canada

Pour les agences de la Division Ouest de la Province de Québec et Est de l'Ontario, adressez-vous à **WALTER I. JOSEPH, Gérant, 151 rue St-Jacques, Montréal.**

WESTERN ASSURANCE Co.

Compagnie d'Assurance contre le Feu et sur la Marine.

Incorporée en 1851.

CAPITAL SOUSCRIT

\$2,000,000

CAPITAL PAYÉ

1,000,000

ACTIF, au-delà de

2,400,000

REVENU ANNUEL, au-delà de

2,280,000

BUREAU PRINCIPAL, TORONTO, Ont.

Hon. GEO. A. COX, président. J. J. KENNY, vice-prés. et directeur gérant. C. C. FOSTER, secrétaire

J. H. ROUTH & SON, gérants, succursale Montréal, 189 RUE ST-JACQUES.

AGENTS ET COLLECTEURS DEMANDÉS

...PAR

La Canadienne

S'adresser personnellement

ou par lettre à

F. GARON, Gérant.

Compagnie d'Assurance sur la Vie

BUREAU PRINCIPAL: 7, PLACE D'ARMES, MONTREAL.

③

Argent à prêter sur première hypothèque

LONDON & LANCASHIRE

LIFE INSURANCE COMPANY

Bureau Principal pour le Canada, Montréal

Rt. Hon. LORD STRATHCONA & MOUNT ROYAL, Président.

B. HAL. BROWN, Gérant Général pour le Canada.

J. L. KERR, Asst Gérant Général.

F. SICOTTE, Gérant Département Français.

Dauphin—Barrand W., tailleur à J. B. Pollard.
Gladstone—Morfit & Raincock, mag. gén. à R. O. Broadfoot.
Treherne—Norfolk Supply Co,

PROVINCE DE QUEBEC

Cour Supérieure.

COLOMBIE ANGLAISE

CESSATIONS DE COMMERCE

Cumberland—Dunne P., tailleur parti pour Grand Forks.
Vancouver—Blanchfield & Co, épïc.
 B C. Liqueur Co, liqueurs en gros et en détail.

CESSIONS

Rossland—Owen Geo H., hôtel.

DISSOLUTIONS DE SOCIÉTÉS

Vancouver—McLeod, Coote & Co, nouv.

INCENDIES

Rossland—Landis Jérôme, hôtel.

NOUVEAUX ETABLISSEMENTS

Grand Forks—Lloyd A., liqueurs.
Kamloops—Burns F. E., merceries.
Victoria—Shawnigan Lake (The) Hotel Co.

Pour empêcher la chute des cheveux

Le meilleur moyen d'arrêter la chute des cheveux est de les faire couper court et de se frictionner la tête deux ou trois fois par jour avec de l'eau froide, en trempant le bout des doigts dans de l'eau glacée et en frottant la peau du crâne jusqu'à ce qu'elle soit toute rouge.

Un milliard

Un milliard, c'est mille millions, c'est ce que, plus régulièrement, on appelle un billion.

En numéraire, un milliard pèse:

En argent, cinq millions de kilogrammes; en or, trois cent vingt-dix mille cinq cent quatre-vingts kilogrammes; en billets de mille francs de la Banque de France, mille sept cent quatre-vingts kilogrammes; et en billets de cent francs, onze mille cinq cents kilogrammes.

Pour le transport de ce milliard,—étant donné qu'un homme peut porter le poids de cent kilogrammes—il faudrait, en billets de mille francs, dix-huit hommes; en billets de cent francs, cent quinze hommes; en or, trois mille deux cent vingt-cinq hommes, et en argent, cinquante mille hommes.

Enfin, un milliard, en billets de mille francs, formerait une bibliothèque de deux mille volumes de cinq cents feuilles.

ACTIONS	
DEFENDEURS	DEMANDEURS. MONTANTS
Bedford	
Sears Eugène.....	A. Nordheimer et al 205
Belœil	
Préfontaine Jos. P.....	Dame H. Léroux 263
Huot T. A.....	Dame S. Beauchamp 258
Hamilton	
Junor Robert.....	I. Préfontaine 142
Isle Perrot	
Groulx Roger.....	A. Lafortune 184
Montréal	
Brault Dame A. A.....	P. Perras 248
Baxter James... Les Dames du Sacré Cœur	145
Brunet J. W. R.....	Ad. Charron (domm.) 500
Blacklock John et al.....	Le Comptoir d'Escompte 432
Cité de Montréal.....	J. A. Leguerrier 3000
do	Dame A. Lapierre esqual 142
Chartier Oscar.....	Dame A. Poissant et vir 259
Carrière Joseph.....	Dame Esther Laurent 746
Chassé Arth.....	E. Beauchamp 110
Dunham Dame Eleonor.....	Rob. R. Goad 150
Dubray Aug.....	N. Henri Langlois 300
Duncan Sam. et al.....	E. M. McDougall 195
Devlin F. E.....	W. Bowes 138
Dubé Jos A.....	Ann McCraw 200
Desjardins Paul.....	Jas Tiffin et al 399
Drouin Octave.....	Geo. Archibald esqual 286
do	Chs E. Archibald 231
Desormeaux Frs.....	J. H. Joseph 4e cl.
Deslongchamps Eusébe et al.....	A. Duperrault 1e cl.
Elliott Dame Martin.....	The Conf. Life Ass. 1e cl.
Favreau Nap.....	H. Dupré 399
Guimond Ant.....	Jean La Comte 284
Goulet Alfred et al.....	A. J. Chaput 205
Grand Trunk Ry Co.....	Dame Cath. Reid (dommages) 10000
Grafton Francis E. et al.....	H. Trowde 281
Grand Trunk Ry Co.....	Delle F. Munroe (dommages) 10000
Horsfall Jas et al.....	Dame Rose A. Dubois et vir 500
Haynes George.....	Cyrille Laurin 128
Hains H. et Geo.....	A. E. Gauthier 300
Jackson F. Arthur.....	Hector Paquet 647
Jutras Jos. et O.....	Ls Michaud 337
Kinsella Thos.....	Sam. Watts et al 2e cl.
Labbé N. E. al.....	Ls Tarent 368
Lachine (The) Rapids Hydraulic Co. ...	Jas McElligatt 5000
Lavallée Atchez.....	E Dupont 170
Lefebvre Ephrem.....	Thos A. Moodie 148
Montreal Street Ry.....	C. Grothé 244
Martel Oscar de Lachenaie... Albert Leduc (capias) 75	
McConnell J. B.....	Alex. Hogue 240
Murphy Frk Dame... La Cie John L. Cassidy	4e cl.
Morton Chs.....	D. A. McCaskill 677
Paquette Dame Ls... Dame L. O. Leprohon	159
Phélan John J.....	A. L. Kent et al 568
Pagé Dame S. R.....	F. J. Bisailon et al 225
Paquette Moise... Hon. E. Dandurand et al	114

The American Fire Insurance Co.

...DE NEW YORK...

—ETABLIE EN 1857

Bureau Principal pour le Canada, TORONTO.

JAS. BOOMER, Gérant.

DES DEMANDES D'AGENCES SONT SOLLICITEES DANS TOUT LE DOMINION.

N. B.—Les porteurs de polices de cette Compagnie ont la garantie additionnelle de la Manchester Fire Assurance Co., d'Angleterre.

FEU :: :: FONDÉE EN 1833 COMPAGNIE D'ASSURANCE MARINE BRITISH + AMERICA

Capital en Argent - \$750,000.00. Actif Total, au-delà de \$1,510,827.88
Pertes payées depuis sa fondation \$16,920,202 75

Bureau Chef à Toronto, Ont. Geo. A. C. Cox, Président; J. J. Kenny, Vice-Président; P. H. Sims Sec

EVANS & JOHNSON, Agent Résident, Bâtisse "Canada Life," MONTREAL

Fondée en
1710

SUN FIRE INSURANCE

LONDRES,
Angleterre.

La plus ancienne compagnie au monde, faisant exclusivement des opérations d'assurance contre le feu.
Le surplus, au-delà du capital et des obligations, excède \$7,000,000.

Succursale Canadienne à TORONTO, Ont, - - - - H. M. BLACKBURN, Gérant.

☞ On a besoin d'agents dans tous les districts non représentés.

Provident Savings Life Ass. Society of New York

La meilleure Compagnie pour les Assurés et les Agents.

... Les agents habiles, et les personnes recherchant une position rémunératrice peuvent s'adresser au bureau principal ou à aucun des agents généraux de la Compagnie.

Bureau Principal pour Ontario : Temple Building, Toronto.

do do do Québec : Temple Building, Montréal.

THE FEDERAL LIFE ASSURANCE COMPANY

Bureau principal : HAMILTON, Ont.

CAPITAL ET ACTIF.....	\$1,475,283.41
SURPLUS AUX PORTEURS DE POLICES.....	717,884.21
PAYÉ AUX PORTEURS DE POLICES EN 1898.....	143,702.25

☞ Les Polices-Contrats les plus désirables. ☞

JAS. H. BEATTY,
Président.

DAVID DEXTER,
Directeur Gérant.

J. K. McCUTCHEON,
Surint. des Agences.

Patton Hugh M. R. D. McGibbon et al	240
Paquin J. H. Bank of British N: A.	160
Robitaille Wilf. Dame Emelie Biron et vir	217
Rolland Dame G. H. L. Frères de la Charité	1064
Steves Walter B. Can. Sav. Loan & Bldg Ass.	1e cl.
Sylvestre L. M. Bank of B. N. A.	525
Taché L. H. et al. Dame Mary J. Platt	108
Vanier Just. J. C. Hémond et al	101
Villeuve Eugène W. Z. Fontaine et al	344
Warrington Dame Mary et al. J. W. Ross	1050
Wener Harry. Léon Vineberg	500

Petite Rivière

Dorion Albert. John Atkinson	185
-----------------------------------	-----

Pointe aux Trembles

Agué Dame O. M. L. Villeneuve et al	225
--	-----

Q. ébec

Klineberg Ls et al. The Gault Bros Co.	524
---	-----

Ste Anne des Plaines

Maisonnette Pierre. Sam. Desjardins	209
--	-----

Ste Anne de Belleue

Verdon Arthur. Geo. A. Vallée	103
Vallée G. A. M. C. Bezner	100

St Henri

French Eusèbe et Arth. E. Dion	102
-------------------------------------	-----

St Laurent

Sicotte Cyrille et al. C. Matte	282
--------------------------------------	-----

St Lin

Gauthier L. J. et al. A. L. Kent al	207
--	-----

St Louis Mile End

Morisson Dame John. Jos. Archambault et al	145
--	-----

Roy Ed. Jos. Charbonneau	1919
-------------------------------	------

Ste Scholastique

Desautels Léon. A. J. Clément	125
------------------------------------	-----

St Sulpice

Chaussé Ls C. Hon. R. Dandurand	208
--------------------------------------	-----

Ste Victoire

Paulhus M. Jas Ward	162
--------------------------	-----

Westmount

Mills Jas et al. Dame Rose A. Morin (dommages)	1000
--	------

Cour Supérieure

JUGEMENTS RENDUS

DEFENDEURS.	DEMANDEURS.	MONTANTS
-------------	-------------	----------

Barston

McDonald Geo. A. R. H. Hill	110
----------------------------------	-----

Bury

McIver Donald. T. Leonard	102
--------------------------------	-----

Colusa

Fraser J. C. Sherbrooke Loan & M. Co	1158
---	------

Compton

Chase E. H. Lovell	519
-------------------------	-----

do. G. A. Wise	120
---------------------	-----

do. J. Potter	131
--------------------	-----

Farnham

Poulin Etienne. E. T. Bank	1650
---------------------------------	------

La Baie

Duguay Robt. P. M. D. Laviolette	333
---------------------------------------	-----

Laprairie

Bourdeau L. Ls Perron	111
----------------------------	-----

Montreal

Armstrong C. N. et al. U. Garand et al	617
---	-----

Baxter James. Montreal Loan and M Co	809
---	-----

Blumenthal Israel et R. H. The Bank of Toronto	131
--	-----

Blanchard Albert et Chs. Banque Jacques- Cartier	117
--	-----

Baxter James. James U. Craig	7960
-----------------------------------	------

Corbeil Ovide. G. B. Burland	5075
-----------------------------------	------

Cité de Montréal. Ths Lapierre	30
-------------------------------------	----

Chiniquy Arthémise et vir. Montreal Loan	1146
---	------

Carrier A. F. J. S. Budden	290
---------------------------------	-----

Guimond Antoine. J. L. Comte	284
-----------------------------------	-----

Henderson Jas H. Dame Mary MacDonald	2060
---	------

Labelle F. X. et al. Ad Beauchamp	110
--	-----

Langevin Dame A. S. Delle A. Tiernan	40
---	----

Lord Dame A. L. Larose	250
-----------------------------	-----

McLaren David K. Dame E. Matthews	68
--	----

Osborne Dame Lucilla. John Murphy et al	214
--	-----

Poulin P. E. Ths R. Ridgeway	132
-----------------------------------	-----

Robertson Ge. F. J. A. Jacobs	143
------------------------------------	-----

Richer Evariste. H. Coutu	120
--------------------------------	-----

Williamson J. B. et al. La Banque Nationale	878
--	-----

Notre-Dame de Grâces

Richer Evariste et al. H. Cantin	120
---------------------------------------	-----

Québec

Goulet Alfred. Montreal Loan and M. Co	4166
---	------

St Henri

Jacob Joseph. Cité de St Henri	103
-------------------------------------	-----

St Louis Mile End

Lebeau A. D. Turcot jr.	103
------------------------------	-----

St Zotique

Methot Josephus et Arth. M. Moody et al	300
--	-----

Verdum

Depocas Ed. H. A. Despocas	229
---------------------------------	-----

Yamachiche

Lamy Jos. N. Crédit Foncier F. C.	3220
--	------

Cour de Circuit

JUGEMENTS RENDUS

DEFENDEURS.	DEMANDEURS.	MONTANTS.
-------------	-------------	-----------

Acton

Deslandes L. O. J. A. Cadotte	50
------------------------------------	----

Boucherville

Audet Ernest. Com. d'Écoles de Bou- cherville	42
---	----

Quintin Elz dit Dubois	do	9
------------------------	----	---

Normandin V. do	do	5
----------------------	----	---

Coteau Landing

Lafortune A. F. Cusson	44
-----------------------------	----

De Lorimier

Paiement J. P. L. Beique	32
-------------------------------	----

East Clifton

Bouchard Neil. L. C. Bélanger	25
------------------------------------	----

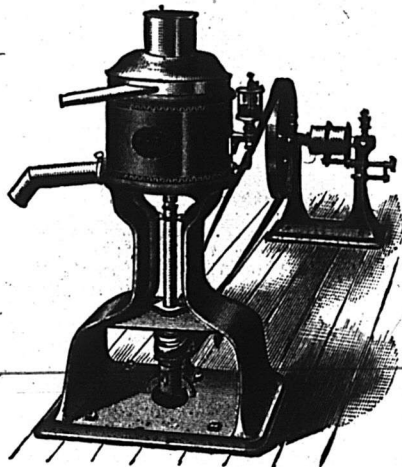
Eaton

Desrochers M. & W. H. Keenan. Banque Nationale	32
--	----

Farnham

Bleau Joseph. G. F. Collier	4
----------------------------------	---

La Célèbre Ecrémeuse Centrifuge "United States."



Coupe du Roi et premier prix d'honneur en 1891, à l'Exposition de Gottenburg, en Suisse, la patrie par excellence des écrémeuses centrifuges. Premier prix à l'Exposition de Chicago, en 1892. La plus solide, la plus durable, la meilleure. Toutes les grandeurs et tous les prix depuis \$75.00 à \$625.00.

AGENT ALFRED TRUDEL, St-Prospier, Co. Champlain

--- LA ---

Société Nationale de Sculpture

LE PROCHAIN TIRAGE AURA LIEU
LE 21 FEVRIER 1900
au No 175 rue St-Jean, Québec.

OUVRAGE D'ART

1 Lot.....	\$10,000.....	\$10,000
1 Lot.....	4,000.....	4,000
1 Lot.....	2,000.....	2,000
1 Lot.....	1,000.....	1,000
2 Lots.....	700.....	1,000
5 Lots.....	200.....	1,000
25 Lots.....	60.....	1,500
68 Lots.....	25.....	1,650
100 Lots.....	40.....	4,000
200 Lots.....	20.....	4,000
300 Lots.....	12.....	3,600
500 Lots.....	8.....	4,000

LOTS APPROXIMATIFS

100 Lots.....	\$20.....	\$2,000
100 Lots.....	12.....	1,000
100 Lots.....	8.....	800

LOTS TERMINATIFS

999 Lots.....	\$4.....	\$3,996
999 Lots.....	4.....	3,996
3,500.....		\$49,742

PRIX DES BILLETS : 25c., 50c. et \$1.00

EN VENTE PARTOUT

LS. DESCHENES ENCANTEUR DE COMMERCE

— ET —
Jobber en Chaussures
No 60 RUE ST-JEAN
QUEBEC

N. B.—Messieurs les marchands de la campagne épargneront de l'argent en venant me faire visite avant d'acheter ailleurs. J'ai constamment en mains toutes sortes de Jobs pour leur commerce

T. F. TRIHEY

..Immeubles..

Argent à prêter sur Propriétés de ville
et sur Fermes améliorées.

ASSURANCES—EVALUATIONS

Téléphone Main 3090

Chambre 33, Batisse "Imperial"

107 RUE ST-JACQUES.

VIE!



"L'amour est l'essence de la bonté." Le plus de bien vous ferez pour autrui dans un but louable, plus vous en voudrez faire. Si vous avez à cœur le bien-être de ceux qui vous sont chers, vous ne devriez pas rester dans une trompeuse sécurité jusqu'à ce que vous ayez pourvu à leurs besoins à venir, en prenant une assurance sur la vie dans une compagnie digne de confiance telle que la "North American Life." Les plans si avantageux offerts par cette Compagnie, et sa situation financière si prospère en font

la Compagnie par excellence. A ceux qui ont l'intention de s'assurer, la Compagnie offre quelque chose d'avantageux, s'adresser soit au bureau principal, soit aux agents.

L. GOLDMAN SECT. WM. McCABE, DIRECTEUR GERANT.
NORTH AMERICAN LIFE CO.

112-118 Rue King West, Toronto, Ont.

AULT & McCONKEY,
Gérants pour la Province de Québec.

190 Rue St-Jacques, Montréal.

Farnham Ouest

Arcont Jas alias Alf. . . . Dame F. X. Beauchamp 4

Galt

Miller Cath. . . . Montreal Inv. & Freehold Co. 33

Grand' Mère

Mercier F. X. J. O. Bourbeau 35

Inverness

McVity Wm. J. Cadotte 66

McVity Wm. C T. Cadotte 20

Lachine

Ouellette J. A. A. J. Martin 41

Leger Léop. H. Barrette 77

Cadioux Aimé. H. Tucker 25

L'Assomption

Dulude Jos. S. Cardinal 14

Montreal

Archambault J. S. . . . Dame D. Desjardins et al 25

Amiot W. Delle M. L. Laroche 18

Amiot O. do 9

Bonneau Aug. L. Brunelle 6

Brunelle L. L. Roy 5

Betournay Alb. Z. M. Aumont 7

Bourdon J. E. Alf. Ethier 5

Benn E. M. Vineberg 7

Brien T. Amédée Robillard 38

Bleau Eng. Godf. Chapleau 14

Boudreau V. O. Thurston 12

Bisaillon R. W. Vipend 22

Brzeau A. P. Laroche 31

Barbeau Ed. Dame L. Beauchamp 5

Baxter James. A. Langevin 42

Bellefleur W. Delle M. L. Laroche 5

Chartrand J. F. Lapointe 5

Cyr Alph. L. A. Beaudry 33

Charron J. D. Messier 12

Cox J. Ed Cavanagh 17

Contant Ed es qual. . . . J. Amyotte 65

Clement S. J. A. Denault 15

Daigneault Chs. H. Lapointe 4

Danis T. J. N. J. Grégoire 31

Drainville G. J. Pelletier 50

Delatre J. et al. B. Sarnard 24

Dufresne J. N. J. Grégoire 29

Doré Eug. F. Bonhomme 11

Daly J. P. et al. . . . Le Comptoir d'Escompte 57

Demers Ls. J. E. Berthiaume 50

Dupré Jos. F. L'Archevêque 5

Daza O. do 27

Dubeau Alex. Dame C Pepin 16

Emond Geo. Dame Sophie Duclos 44

Evans W. et al. Currie Bros 64

Foucreault S. Dame E. St Martin 28

Fred Isr M. Chs A. Mallory 61

Favreau Ernest. . . . B. A. Leprohon 14

Galut H. P. Milot 33

Guay Chs. M. Davidson 7

Galameau C. H. Deguire 6

Gabard Marcel et al. . Comptoir d'Escompte 26

Gosselin A. et al. . . . L. J. Desrosiers 25

Harris L. A. D. Gillies 5

Houle E. E. Grothé 14

Héroux J. E. Grothé 25

Harris John. C. Spector 6

Hanson Chs E. Dame D. Desjardins 12

Jasmin Léon. J. L. H. Marcil 24

Janvier Nap. et vir. . . . Ed. Thériault 9

Keegan J. J. Lauzon 5

Laporte Nap. et al. . . . The McClary & Co 28

Laurendeau A. F. X. Déom 27

Lacombe L. M. Davidson 7

Lane J. F. A. L. Brault 54

Lehman C. A. Blacklock 38

Lefebvre G. J. A. Fortin 13

Lecours Ulric. P. Donais 74

Labelle Michel. Ad. Lagarde 13

Lee G. J. D. McCormick 5

Ladurantaye N. de. . . . S Cardinal 76

Lafrance H. S. Cardinal 35

Lamouroux Gilb. P. Bonneau 12

Lasanté Moise. O. Corbeil 6

Lorrain Art. ~~Edm. Dubord~~ 5

Lacoste Melle. Dame Mary Cleary 9

Lamarche J. A. J. U. Lalonde 36

Laberge E. J. B. Durocher 34

Lehman Carl. Alex. Walker 28

Murphy Erk. Wm B. Reid 42

Messier E. Dame Vve J. B. Larin 63

Massé A. E. Boucher 23

Moon G. G. R. Heasley 13

Mornell Nich. H. . . . Dame Sarah Jane Teas 25

Moore J. A. A. Perry 22

Meunier P. E. Deschamps 6

Ouimet D. M. Davidson 8

Perrault Alph. Edm. Tougas 18

Pepin Ulric et al. A. E. Gauthier 30

Prume J. The Montreal Medecine Journal 10

Roy Alph. Henri Crevier 6

Roy Ulric. J. A. Fortin 13

Raymond S. Arth Sigouin 16

Roussel Arth. Ls Masson et al 18

Racicot A. E. A. E. Gauthier 26

Rosen J. P. Adler 7

Roy Jos. E. Savariat 19

Rourke J. O. Dame C. Pepin 5

Stewart Chs. J. Hallé 5

Smith W. J. Marks 15

Smith A. A. S. Benoit 4

Turner Wm. J. Clément 13

Théoret Jules. E. Venne 10

Tougas P. J. R. Benjamin 19

Trépanier Ones. . . . The Auer Inc. Light Co 10

do do 45

Toupin W. A. Pelletier 11

Weir R. G. Bowel et al 14

Williamson J. B. et al. . . . H. Wener 75

Williams R. T. S. Caruthers 6

Woodall J. A. McLaurin 25

Wood & Co. P. Chaloner 20

Woodall J. P. et al. . . . Cité de Mont-éal 47

Outremont

Beaubien L. de G. H. C. Gandry 75

Nadeau Geo. John Ford 14

Petite Côte

Meunier C. C. Paquin 17

Plessisville

Bourque E. J. Corbeille 87

Rock Island

Pocock F. P. H. Laporte et al 70

Scotstown

Dion Onésime. Camirand & Dupont 42

Sherbrooke

Desèves O. L. Ad. Deshaies 7

Gosselin Dame Marie. . . . H. C. Cabana 14

Rose John. J. Léonard 18

Stanstead

Gauthier Willie. Merchants Bank 28

J. CRADOCK SIMPSON & CO.

Propriétés Immobilières, Assurances, Prêts Hypothécaires

Administration de successions, Collection de loyers, Evaluations,
Achat et Vente de propriétés immobilières à commission.

181 RUE SAINT-JACQUES, - - MONTREAL.

H L. PUTNAM

Immeubles.

Hypothèques. Evaluations.

BATISSE TEMPLE

— Bell Tel. Main 3390

E. R. GAREAU

AGENT D'IMMEUBLES

1511, RUE NOTRE-DAME, MONTREAL

Près de la rue Bonsecours.

TELEPHONE BELL MAIN 2154

MARCOTTE FRERES

Encanteurs et Agents d'Immeubles

Avances faites sur Consignations.

Emprunts négociés sur Hypothèques.

No 69 Rue St-Jacques, Montréal.

BICYCLES ET MACHINES A ECRIRE

J'ai un grand nombre de bicycles que j'ai repris en échange, qui sont en bon état, et que j'offre à des prix variant de huit à quinze dollars chacun. Bicycles nouveaux, de 20 dollars en montant.

MACHINES A ECRIRE.

Machines en tous genres vendues, louées ou réparées. J'appelle l'attention sur le nouveau modèle: **REMINGTON-SHOLES** qui est pourvu du nouveau charriot à billes anti-friction rouleur à balancement, écriture visible et charriot longueur extra mobile à volonté.

Les machines commandées avant le 1er novembre, seront pourvues d'un tabulateur sans augmentation de prix. Agence de "Manhattan," \$100; "Jewett," \$120; "Franklin," \$85; "Empire," \$55; "Blickensderfer," \$35.

Pour n'importe quel genre de machine à écrire, n'employez que les rubans et papiers Carbone Multi-Copy, marque "Star." Ils vous donneront les meilleurs résultats.—Bureaux et fournitures de bureau.

Tél. Main 2400.

JAMES FERRES, 21 Rue Bleury, MONTREAL.

St Alphonse de Thetford	
Labranche Thos.....	J. C. Beaudette 79
Ste Cunégonde	
Damour René.....	Henri Duford 16
Taillefelle N.....	H. Campeau 13
St Henri	
Major S.....	V. Payment 5
Bélangier Jos.....	Alf. B. Trudel 55
St Hyacinthe	
Desgranges Jos.....	L. A. Beaudry 7
Page Casimir.....	L. A. Beaudry 81
St Jacques le Mineur	
Lantiault Arsène.....	Abr. Falcon 28
St Jean	
Lamothe Jos.....	Ed Cavanagh 6
St Henri	
Payez Marie L. et vir.....	J. U. Emard 50
St Louis Mile-End	
Lelièvre T.....	J. A. Fortin 5
Thomas W.....	J. C. Lacoste 43
Smith G.....	Chs E. Reid 31
Morauville Chs et al.....	E. Grothé 36
St Paul	
Jackson W.....	S. Cardinal 17
St Pierre aux Liens	
Deschamps Dame J. et vir.....	Com. d'Ecoles 10
St Pierre aux Liens	
Deschamps Dame J. et vir.....	Corp. Village St Pierre 19
Ste Rose	
Leclair G.....	B. Charbonneau 14
St Sébastien d'Aylmer	
Bergeron Ernest.....	L. C. Bélangier 18
St Tité	
Tessier Pierre.....	E. Lafrance 81
Trois Rivières	
Desaulniers Aug. L.....	E. Panneton 54
Gonneville Félix.....	G. Dagneau 6
Toronto	
Anderson Fred G. et al.....	Dan Sleeth 13
Victoriaville	
Fournier Eug.....	G. Guilbault 19
Gouin Désiré.....	J. T. McCarthy 15
Tournguy G. E. et al.....	Welland Vate Mfg Co 98
Villaray	
Ouimet Dame.....	Maurice Boisvert 45
Westmount	
Cleary Dame M. F. et vir.....	Jas Walsh 6
Cleary Dame M. F. et vir.....	Geo. Richardson 5
Cass J. H.....	Annie Moley 40
Windsor	
Asselin Alex et Jos.....	M. Moody & Sons 15
Windsor Mills	
Haley John et al.....	E. C. Gatién 50

La Girofle de Zanzibar

Les clous de girofle sont à l'ordre du jour en ce moment. Les derniers avis de la côte du Zanzibar disent que les arrivages ne sont que de 13,000 balles au lieu de 41,000 balles qu'ils chiffraient l'an pas-é à la même date.

Il faut ajouter de plus que les stocks diminuent rapidement à Londres et New-York et sont actuellement très faibles. Il ne faudrait donc pas s'étonner d'une hausse prochaine et sensible.

Ventes enregistrées à Montréal.

Pendant la semaine terminée le 20 janvier 1900

MONTREAL EST QUARTIER ST-JACQUES.

Rue Mentana. Lot 1267-133, terrain 24 x 94 sup 2256 vacant. Eldridge Dufresne à Olivier Deguise; \$750 [50055].

Rue Beaudry, Nos 647 à 653. Lot 1119, avec maison en brique, terrain 36 x 104. Wilfrid Archambault à François Gariépy; \$1350 [50064].

Rue Beaudry, Nos 635 à 639. Lots 1121 et 1122, avec maison en brique, 1 terrain 35x104; 1 do 18x106. Ls Paul Jetté à Rémi Chagnon; \$2150 [50078].

QUARTIER ST-LAURENT

Rue Anderson, Nos 81 et 83. Lot pt 553, avec maison en brique, terrain 24.10 x 70 sup 1750. John T. Peddie à Robert Hy Bartholomew; \$5250 [5 086].

Rue Sherbrooke, No 702. Lot 177, avec maison en pierre et brique, terrain 30.9 d'un côté 31.2 de l'autre x irrég sup 3077. La succession Matilda Holmes à James Cochrane; \$5000 [50068].

Rue Hutchison, No 88. Lot 44-178, avec maison en pierre et brique, terrain 24x85. James Bremner à Briget Kaie veuve de James Hayes; \$7000 [5073].

QUARTIER ST-LOUIS

Rue St Norbert, Nos 74 et 76. Lots 780-7, 8. avec maison en brique, 1 terrain 21.4x68.1 d'un côté et 74 de l'autre: 1 do 21.4x62.1 d'un côté et 68 de l'autre. Martha Goodbody et al à Stephenson Goodbody et Geo Walker Goodbody; \$2000 et autres considérations [49948].

Rue Droie, Nos 161 à 179. Lot 903-113 à 117, avec maison en brique, terrain 100x72. Hon Alph. Desjardins à la succession de Dame veuve Joseph Masson; \$12,000 [50049].

Rue St Dominique, Nos 337 à 391. Lot 844, avec maison en pierre et brique, terrain 54 d'un côté 56.3 de l'autre x 74.9 sur 4233. Andrew E Adams à Frederick Edmund Adams; \$3600 [50050].

Rue Ste Elizabeth, No 53. Lot 199, avec maison en bois et brique, terrain irrég sup 8413. Alfred Desève à Richard McGowan; \$4500 [50077].

QUARTIER STE-MARIE

Rue Dumont, Nos 2 à 8. Lots 1223-66 et 67, pt 1223-46, avec maison en brique 1 terrain 24 x 83 sup 1992; 1 do 20 x 83, sup 1680. Georgiana Charbonneau et F.X. Tessier à Napoléon Robert; \$4000 [55044].

The Investment Company

(LIMITED)

MONTREAL, P. Q.

OFFICIERS. — Hon. A. W. Ogilvie, Président
C. H. Catelli, Ecr., Vice-Président; W. L. Hogg,
Ecr., Gérant.

DIRECTEURS. — Hon. A. W. Ogilvie, Sénateur du
Canada; Hon. Richard Turner, Québec; C. H. Ca-
telli, Esq., Manufacturier; W. Barclay Stephens,
Ecr., Gérant de la Western Loan and Trust Com-
pany; W. Dale Harris, Ecr., Prés dent de la Montreal
Island Belt Line Railway S. Beaudin, Ecr., Avocat;
W. L. Hogg, Ecr.

AUDITEUR. — P. S. Ross & Sons.

NOTAIRE PUBLIC. — Hugh Brodie.

AVOCATS. — MM. Beaudin, Cardinal, Loranger et
St. Germain.

BANQUIERS. — Imperial Bank of Canada.

THE MOLSONS BANK Incorporée par acte du
Parlement en 1855
BUREAU PRINCIPAL - - - - - MONTREAL.
Capital versé..... \$2,000,000.00
Réserve..... \$1,562,000.00
Réserve pour rabais sur escomptes
courants..... \$80,000.00
Compte de Profits et Pertes..... 15,903.47 1,720,903.47

BUREAU DE DIRECTION.

WM. MOLSON MACPHERSON, Président. S. H. EWING,
Vice-Président. W. M. RAMSAY, Samuel Finley. Henry
Archibald J. P. CLEGGHORN, H. MARKLAND MOLSON.

F. WOLFFSTAN THOMAS, Gérant Général.

A. D. DURNFORD, Inspecteur. H. LOCKWOOD, } Asst.-Insp
W. W. L. CHEPMAN, }

SUCOURSALLES: Alvinston, O., Aylmer, O., Brockville, O.,
Calgary, Alb., Chesterville, O., Clinton, O., Exeter, O., Fra-
serville, Q., Hamilton, O., Hensall, O., Kingsville, O., Knowl-
ton, Q., London, O., Meaford, O., Montréal, Q., rue Ste-
Catherine, Morrisburg, O., Norwich, O., Ottawa, O., Owen
Sound, O., Port Arthur, O., Québec, Q., Revelstoke Sta., B.C.,
Ridgetown, O., Simcoe, O., Smith's Falls, O., Sorel, Q., St.
Thomas, O., Toronto, O., Toronto Junc., O., Trenton, O.,
Valleyfield, Q., Vancouver, B.C., Victoria, B.C., Victoria-
ville, Qué., Waterloo, O., Winnipeg, Man., Woodstock, O.

AGENCES à Londres, Paris, Berlin et dans toutes les
principales villes du monde.

Emission de Lettres de Crédit pour le commerce et lettres
circulaires pour voyageurs.

Attention sérieuse apportée aux Collections.

THE WESTERN LOAN & TRUST CO.

(LIMITÉE)

CONSTITUÉE PAR AOTE SPECIAL DE LA LEGISLATURE

CAPITAL AUTORISÉ \$2,000,000.50
ACTIF 2,417,237.86

Bureaux: 13, rue St-Sacrement, Montréal, P. Q.

DIRECTEURS.

Hon. A. W. Ogilvie; MM. Wm. Strachan; W.
Barclay Stephen; R. Préfontaine, M. P.; R. W.
Knight; John Hoodless; J. N. Greenshields, C. R.;
W. L. Hogg.

OFFICIERS.

HON. A. W. OGILVIE, Président WM. STRACHAN
Vice-Président; — W. BARCLAY STEPHEN,
Gérant; J. W. MICHAUD, Comptable.

Procureurs: — MM. Greenshields & Greenshields.
Banquiers: La Banque des Marchands du Canada.

Cette Compagnie exerce les fonctions de Syndic
Administrateur, Exécuteur, Fidél-Commissaire
Receveur, Curateur aux Aliénés, Gardien, Liqui-
dateur, Etc., et aussi d'agent pour ces fonctions.

Débitures émises pour trois ou cinq ans. Ces
débitures et l'intérêt peuvent être perçues en
aucune partie du Canada, sans frais.

Pour autres détails s'adresser au Gérant.

R. WILSON SMITH

COURTIER EN

DEBENTURES



Débitures Municipales, des Gou-
vernements et des Chemins de Fer
achetées et vendues. - - - - -

Débitures de premier ordre pour
placements de fonds en fidéi-dé-
pôts, toujours en mains. - - - - -

Batisse Standard Life

151 rue St-Jacques, Montréal

FOURRURES



Importateur, Exportateur
et Manufacturier en gros
de **FOURRURES** en
tous genres pour hommes
femmes et enfants. Les
plus hauts prix du marché
seront payés pour toutes
sortes de fourrures non-
apprêtées.

N. B — Le plus haut prix
payé pour cire d'abeilles et
ginseng.

HIRAM JOHNSON

494 RUE ST-PAUL, MONTREAL.

ART. C. BOURASSA & CIE

Agents d'Immeubles,

Courtiers d'Assurances et de Mines,

Location,

Collection de Loyer,

Dettes de Livres,

Administrateurs de Successions,

Argent à prêter

sur propriétés et débiteures.

4 à 6%

26 rue St-Jacques, Montréal.

TEL. BELL MAIN 1881

Rue Poupart, Nos 231 et 233. Lot 1362-23, avec maison en brique, terrain 22.6 x 65.10 d'un côté 65.6 de l'autre, supr 1477. Emma Allard veuve Hilaire Brien dit Desrochers à Toussaint Brault et ux; \$1350 [50053].

MONTREAL OUEST**QUARTIER STE-ANNE**

Rues Lebert et Bourgeois. Lots 54 et 55, terrain 47 96/100x106 57/100, supr 5111; 1 do 47.1½ x 95.11, supr 460J chacun vacants. Robert Hy Bartholomew à John J. Peddie; \$3325 [133253].

QUARTIER ST ANTOINE

Avenue Overdale, No 2. Lot 1574-2, avec maison en brique, terrain 21 x 80. Michael F. Sheridan à John Lawson; \$1900 [133252].

Rue Sherbrooke, No 955. Lots 1759-1 et 2, avec maison en pierre, terrain 64 de front 64.9 en arrière x 150. Dame Hélène Chaput épouse de James Baxter à James Reid Wilson; \$42,500 [133258].

Rue Dorchester, No 1225. Lots pt S. E. 1642, pt 1642-6, avec maison en pierre et brique, terrain 124x377 d'un côté et 348 de l'autre; 1 do 6.1x61 d'un côté et 62 de l'autre, supr 325; The Merchants Bank of Canada à John E. Loiselle; \$17,500 [133260].

HOCHELAGA ET JACQUES-CARTIER**QUARTIER ST DENIS**

Avenue Sherbrooke. Lot 5-632, terrain 25x63.7 d'un côté et 63.9 de l'autre supr 1592 vacant. The Amherst Park Land Co à William Henry Barry; \$150 [82741].

Rue Chambord. Lot ½ N.-O. 331-134, terrain 25x86 supr 2150 vacant. Huntley R. Drummond à Rev Jo: Avila Beauchamp; \$268.75 [82790].

Rue St Hubert. Lot 7-312, terrain 25 x 109 supr 2725 vacant. The St Denis Land Co à Chs Nap. Fortin; \$204.37 [82795].

Rue Dufferin, Nos 289 et 291. Lot 329-72, avec maison en brique, terrain 25 x 80. The St Lawrence Investment Society Ltd à The Montreal Loan & Mortgage Co; \$700 [82803].

Rue Brébœuf, Nos 212 et 214. Lot 329-133, avec maison en brique, terrain 25 x 30. The Montreal Loan & Mortgage Co à Honoré Beaudry; \$880 [82807].

Rue Drolet. Lot 191, terrain 90.6 d'un côté 84.3 de l'autre x 75, supr 6553 vacant. Joseph Noé Girouard à Jean-Bte Girouard; \$700 [82810].

QUARTIER ST GABRIEL

Rue St Patrice. Lot 2513-27, terrain 50 x 75 supr 3750 vacant. La succession Francis Dolan à Edm Mallette et Edwin Mallette; \$350 [82764].

QUARTIER ST JEAN-BAPTISTE

Rue Rivard, Nos 178 à 184. Lots 15-455 et 456, avec maison en brique, terrain 40 x 70. Patrick Kelly à Jean-Bte Bricault dit L. marche; \$2300 [82736].

Rue Cadieux. Lot dt S.-E. 60, terrain 18 x 76 vacant. Wm Watson Ogilvie à Honoré Desjardins; \$650 [82751].

Rues St Dominique, Nos 980 et 982, et St Laurent, Nos 1223 et 1225, 1199 et 1201. Lots 399, 384 et 394, avec maison en brique, terrain 47 x 84. 1 do 45 x 82 1 do 44.6x82. James Baxter à Robert R. Goold; \$1 et autres bonnes et valables considérations [82787].

Rue Marie-Anne. Lot 1-155, terrain 25x100. Alexandre Hogue à Thomas Forest; \$835 [82788].

Rue St André, Lot 11-83. terrain 23 x 98.3 d'un côté et 98.6 de l'autre, supr 2262 vacant. Toussaint Gauthier et Jos Gauthier à Anselme Bertrand; \$600 [82809].

ST LOUIS—MILE END

Rue St Hypolite. Lot 137-88, terrain 42.6 x 87.6, supr 3718 vacant. Arménie Chevalier à Honoré Morel; \$1910 [82746].

Rue Clark. Lot ½ N. 11-495, terrain 25 x 88, supr 2200 vacant. The Montreal Investment Freehold Co à Moïse Cousineau; \$350 [82748].

Avenue du Parc. Lots 12-2-82, 83 et 86, avec maisons en pierre et brique, terrain 24 x 93.6. Chs Roch Grothé à Victoria Gougeon épouse de Olier Jutras; \$18000 [82756].

Avenue du Parc. Lot 12-2-86, avec maison en pierre et brique, terrain 24 x 93.6. Victoria Gougeon épouse de Olier Jutras à Henry Samuel Shaw; \$5600 [82757].

Rue Monongahela. Lot 10-951, terrain 32 x 70 vacant. The St Lawrence Investment Sy Ltd à Joseph Monat; \$400 [82786].

Rue St Laurent. Lots 10-375 à 378, terrain 23.6 x 110, chacun vacants. Damase Pariseau à Emile Niquet; \$4068 [82821].

Rue Waverley. Lot pt centre 11-743, avec maison en pierre et brique, terrain 30 x 88. Emile Niquet à Damase Pariseau; \$3000 [82822].

Rue Waverley. Lot pt N. 11-742, pt S. E. 11-743, avec maison en pierre et brique, terrain 20 x 88. Wm Hy Edge à Joseph Henri Olivier; \$3000 [82823].

Rue Waverley. Lot pt S. E. 11-744, pt N. 11-743, avec maison en pierre et brique, terrain 20 x 88. Joseph Henri Olivier à Damase Pariseau; \$3000 [82824].

WESTMOUNT.

Rue Selby. Droits de succession. Lots 384-117 et 118, avec maison en

Préparez-vous pour le Commerce des Fêtes

En donnant vos commandes pour le

Mince Meat de Clark

BOITES—1's, 2's, 3's, 4's, 5's.

Se détaillent à 10 cts, 20 cts, 30 cts, 40 cts, 50 cts.

BLEU CARRÉ PARISIEN

PARISIAN



SQUARE BLUE

A obtenu une Médaille d'Or.

Le "Bleu Carré Parisien" est exempt d'indigo et ne tache pas le linge.

Il est plus fort et plus économique que n'importe quel autre bleu employé dans la buanderie.

TELLIER, ROTHWELL & CIE,
Seuls fabricants. MONTREAL

Les Hommes d'Affaires

Ont très peu de temps à dépenser. Je me tiens à leur disposition à toute heure du jour ou du soir.

HARDOUIN LIONAIS,

D.C.D., L.C.D.,

CHIRURGIEN DENTISTE,

Gradué du "Philadelphia Dental College," licencié du Collège Dentaire de la P. de Q.

2359 RUE STE-CATHERINE

MONTREAL. —

Tél. de Bureau: Up 2498. Résidence, F. 870.

SIMPSON, HALL, MILLER & CO.

Manufacturiers d'Articles Fins en Electro-plaqué et seuls propriétaires et manufacturiers des

Célebres Couteaux, Fourchettes et Cuillers de WM. ROGERS.

Bureau Principal et Manufacture, Wallingford, Conn.

Succursale du Canada, 1794 rue Notre-Dame Montréal. A. J. WHIMBEY, gérant.

W. H. WEIR

F. H. WEIR

W. H. WEIR & SON
COURTIERS

113 RUE ST-FRANCOIS-XAVIER, Montréal.

M. W. H. WEIR, membre du "Montreal Stock Exchange," achète et vend tous les stocks qui figurent sur la liste du Stock Exchange, au comptant ou à terme. Les dernières informations régulièrement classées. Correspondants spéciaux à New-York.

CHS. LACAILLE & CIE

Epiciers en Gros

IMPORTATEURS DE

Mélasses, Sirops, Fruits Sees,
Thés, Vins, Liqueurs, Sucres,
Etc., Etc.

Spécialité de Vins de Messe de Sicile et Tarragone.

329 rue St-Paul et 14 rue St-Dizier

MONTREAL

PAQUETAGE --POUR ENGINS.

ENVELOPPES EN MAGNESIE.

POUR TUYAUX.

HUILES ET GRAISSES

POUR MACHINES.

The William C. Wilson Co.,
LIMITED

24 Front St. E., Toronto, Ont.

Pierre et brique, 1 terrain supr 2683 ; 1 do supr 2198. Daniel Rosenberger et al à Jennie Viola Campbell Vve de Asa Rosenberger ; \$1 et les dette. [82754].

Rue Burton. Lots pt 208-47a, 47b, 48a, 48b, terrain 50 x 79.3, supr 3962 vacant. Charles James Brown à Alexander P. Willis ; \$911.26 [82771].

Ave. Wind-or. Lots 214 4c, 214-4d et 214-5b, terrain 93.10 de front, 93.10 en arrière x 109.10 d'un côté 109.8 de l'autre vacant. Fanny C. McFeat épouse de F. W. Hudson à James Maher ; \$4200 [82775].

ST-HENRI.

Rue St Antoine. Lots pt S. O. 1597, 1600, 1601, 1 terrain 29 x 36, 1 do 20 x 40 ; 1 do 20 x 20 chacun, vacants. La succession Edmond Mackay à Wilfrid Nantel ; \$949.50 [82761].

Rue St Ambroise. Lots 1704-14, pt N. O. 3413-5, 6 ; pt N. 3413-7, pt 1704-13, avec maison en brique, 1 terrain 100 x 70 3/10 d'un côté, 78 7/10 de l'autre ; 1 do 100 x 78 7/10 d'un côté et 60 de l'autre ; 1 do 35 x 6 d'un côté et 50 2/13 de l'autre supr 2467 ; 1 do supr 3440 ; 1 do supr 60. Gaspari Deserres à Karel D. W. Boissevain ; \$4188.14 [82773].

Rue Bourget. Lot 2017, avec maison en brique, terrain 40 x 90. Sara Beauchemin épouse de Odillon David à Joseph Bergeron ; \$2600 [82811].

MAISONNEUVE

Rue Lasalle. Lot pt 9-37, avec maison en bois et brique, terrain 20 x 105. Alloysia Mirault épouse de Jos. Ed. Robitaille à Anthi ne Gauthois ; \$1450 [32763].

OUTREMONT

Rue Edouard Charles. Lot 32-1-34, terrain 25 x 100 vacant. Marie Louise Mathilde Sylvestre épouse de Mich. Théod. Lefebvre à Philias Mainville ; \$500 [82792].

COTE ST. PAUL

Rue Eadie. Lot pt 3573, terrain 33.3 x 69.11 vacant. Narcisse Desparois à Jean-Bte Barbeau ; \$250 [82806].

VERDUN.

Ave. Church. Lots 3405-142, 143 et 144, terrain 25 x 117, supr 2925 chacun, vacants. La Succession Daniel Hadley à Léandre Poirier ; \$790 [82745].

Ave. Rockland. Lots 4407 et 4412, terrains vacants. Le Shérif de Montréal à Andrew Archibald Welsh ; \$225 [82772].

Rue Wellington, No 954. Lot p front du 1/2 S. O. 3286, avec maison en pierre et brique, terrain 20 x 78. James Maher à Fannie C. McFeat épouse de Fred. W. Hudson ; \$4000 [82774].

Ave. Church. Lots 3405-386, 387, 414, 415, terrain 25 x 114, supr 2850 chacun,

vacants. La Succession Daniel Hadley à Anselme Lemieux ; \$1700 [82798].

NOTRE-DAME DE GRACES

Lot pt 144, terrain 50 arpents 61 perches et 43 pieds. Arthur Décarv à The Corporation of Loyola College ; \$25297 [82784].

SAULT AUX RECOLLETS

Lots 301-236, 239 à 242, terrains vacants. André Si frid Delisle à Rodrigue Le-roux ; \$1000 [82742].

Rue B.yer. Lots 488-25a et 26a, terrain supr 3246, chacun vacants. La Cie des Terres du Parc Amherst à Philomène Clément Vve de Basile Regimbal ; \$300 [82765].

Rue St André. Lot 488-77b, terrain supr 2000 vacant. La Cie des Terres du Parc Amherst à Zéphirin Grenier ; \$86 [82783].

Lot pt 186. Le Shérif de Montréal à Oné-ime Séguin ; \$1800 [82794].

Lot 228-436, terrain vacant. J. Bte Péloquin à Victor Morin ; \$200 [82827].

POINTE CLAIRE

Lot 57-11. Le Shérif de Montréal à Antoine Aimé Charlebois ; \$11.0 [82735].

RIVIÈRE DES PRAIRIES

Lot pt N. E. 165, pt N. E 169, Longue-Pointe lot pt 448. Félix Pepin fils à Emery alias Emericite Pepin ; 30,000 francs [82759].

STE GENEVIÈVE

Lot 84, avec maison etc., terrain supr 16 arpents, 48 perches et 162 pie s. Hormidas Leblanc à Mathias Leblanc ; \$700 [82732].

Droit dans le lot 1/12 ind. 261, avec maison etc., terrain supr 105 arpents. Zotique Théoret à Zenon Théoret ; \$4000 [82776].

ISLE BIZARD

Lot 31, avec maison, etc., terrain supr 72 arpents et 80 perches. La Succession J. B. Wilson et al à Napoléon Wilson ; \$5700 [82778].

Voici les totaux des prix de ventes par quartiers :

St Jacques.....	\$ 4,250 00
St Laurent.....	17,250 00
St Louis.....	22 10 00
Ste Marie.....	5,350 00
Ste Anne.....	3,325 00
St Antoine.....	61,900 00
St-Denis.....	2,703 12
St Gabriel.....	4,735 00
St Louis-Mile End....	39,328 00
Westmount.....	5,111 26
St Henri.....	7,737 64
Maisonneuve.....	1,450 00

McARTHUR, CORNEILLE & CIE

— Importateurs et fabricants de —
**Peintures, Huiles, Vernis, Vitres ordinaires
 et de fantaisie. Produits Chimiques et Ma-
 tières colorantes de tous genres.**

**Spécialité de Colles-fortes et
 d'Auiles à Machinerie.**

DEMANDEZ NOS PRIX.

**310, 312, 314, 316, RUE ST-PAUL
 MONTREAL.**

ARCHITECTES ETC.

V. LACOMBE,
 897 rue Ste-Catherine.

GAMELIN & HUOT,
 No 58 rue St-Jacques,

J. EMILE VANIER,
 Ingénieur Civil et Architecte.
 Ancien élève de l'Ecole Polytechni-
 que. Constructions Civiles et Reli-
 gieuses, Aqueducs, Egouts, Pava-
 vages. — 20 années de pratique.
 107 rue St-Jacques, Montréal.

L. Z. GAUTHIER,
 Architecte et Evalueur.
 Ci-devant de la société
 Roy & Gauthier.
 Bâtisse Banque d'Epargnes, Chambre 7,
 Elévateur, 3me étage,
 Tel. Bell Main 2287. 180 rue St-Jacques.

L. R. MONTBRIAND,
 Architecte et Mesureur,
 No 230 rue St-André,
 Montréal.

BOIS

Tel. Bell 8141 Tel. Marchands 1381

T. PREFONTAINE & CIE

LIMITÉ

Bois de Sciage et de Charpente

GROS ET DETAIL

Bureau: coin des rues NAPOLKON ET TRACY

STE-CUNEGONDE

Clos à bois, le long du Canal Lachine, des deux
 côtés. Téléphone Bell 8141, Montréal.

Spécialité: Bois préparés de toutes façons, assortis
 par longueurs et largeurs en grande quantité.

MENUISERIE

I. CHARBONNEAU & CIE, Manufacturiers.
 Spécialité: Balcon, galerie en tournage,
 lucarne et menuiserie de fantaisie de tout genre.
 Nos 1890 à 1896 rue St-Laurent, Mile-End.

EUG. PAQUIN, Entrepreneur Charpentier-Me-
 nuisier. Réparages de toute sorte à des prix
 défiant toute compétition. 1126B rue St-Antoine,
 St-Henri.

PEINTRES

L. Z. MATHIEU,
 Peinture et Décoration à bon marché,
 No 215 rue Richelieu,
 Ste-Cunégonde.

O. M. LAVOIE,
 Peintre-Décorateur,
 Peintre d'enseignes
 et de Maisons. —
 Tapissier et Blanchisseur,
 No 482 rue St-Hubert,
 Montréal.
 Telephone East 1412.

THEO. DAVID, PEINTRE et DECORATEUR

(ENSEIGNES ET MAISONS). Enseignes artisti-
 ques sur Bois, Toile Cirée, Coton, Ecrans. Dorure
 sur Verre. Lettres en bois,—ma spécialité.

500 a RUE CRAIG,
 (A 3 portes de la rue St-Laurent.)

PLATRE ET MARBRE

HORMISDAS CONTANT, Entrepreneur-Pla-
 trier, 290 rue Beaudry. Phone Bell E. 1177.

PLOMBIERS ETC

E. DOUVILLE,
 137B rue St-Urbain, Montréal.

L. GIRARD & CIE, Plombiers, Couvresseurs,
 Ferblantiers. Spécialité: Corniche en
 tôle galvanisée. 350 rue St-Laurent. Tel. Mar-
 chands 116.

BELL TEL. EAST 1517. TOUT OUVRAGE GARANTI

J. G. DUQUETTE

Autrefols de la
 Montreal Roofing Co.

Couverture et Pavage

— GENERAL —

Bureau et Atelier, 949 de Montigny, Montreal.

Spécialités pour les couvertures en Gravois et en
 Ciment. Planchers en Asphalte. Planchers en
 Volcanite, Caves mises à l'épreuve des rats et
 de l'humidité.

Réparations de toutes sortes faites avec promp-
 titude.

Neige enlevée des toits par des hommes expéri-
 mentés.

\$2,500 à prêter, 6 p. c.

Première Hypothèque, propriété de ville.

EMILE JOSEPH, L. L. B., Avocat

NEW YORK LIFE BLDG., MONTREAL

Chambre 701.

Tel. Bell Main 1787.

Outremont.....	500 00
Côte St Paul.....	250 00
Verdun.....	6,715 00
N.-Dame de Grâces..	25,297 00

\$208,002 02

Les lots à bâtir ont rapporté les prix suivants :

■ Rue Montana, quartier St Jacques, 33½c le pied.

■ Coin des rues Lebert et Bourgeois, quartier Ste Aune, 34½c le pied.

■ Avenue Sherbrooke, quartier St Denis, 9 5/9c le pied.

Rue Chambord, quartier St Denis, 12½c le pied.

■ Rue St Hubert, quartier St Denis, 7½c le pied.

Rue Drolet, quartier St Denis, 10½c le pied.

Rue St Patrice, quartier St Gabriel, 9½c le pied.

Rue Cadioux, quartier St Jean-Baptiste, 47½c le pied.

Rue Marie Anne, quartier St Jean-Baptiste, 33c le pied.

Rue St André, quartier St Jean-Baptiste, 28½c le pied.

Rue St Hypolite, St Louis Mile-End, 51½c le pied.

Rue Clark, St Louis Mile-End, 16c le pied.

Rue Monongahela, St Louis Mile-End, 18c le pied.

Rue St St Laurent, St Louis Mile-End, 39½c le pied.

Rue Burton, Westmount, 23c le pied.

Avenue Windsor Westmount 41c le pd.

Rue St Antoine St Henri, 49c le pied.

Rue Elouard-Charles, Outremont, 50c le pied.

La Construction

Contrats donnés

Chez Maurice Perrault, architecte, rue Côte St Lambert, N^o 15. Une bâtisse, rue Notre-Dame, 140x140, à 4 étages, avec soubassement et cave, en pierre et brique pressée, formant une manufacture

Maçonnerie pour une partie, Onésime Martineau.

Maçonnerie pour l'autre partie, O. Lemay.

Charpente et menuiserie, Jos Trudel. Brique, O. Deguise.

Prop. la succession Chs T. Viau.

NOTES

M. Jos Forget Dépatie, architecte, a demandé des soumissions pour les réparations à faire à un magasin rue Ste Catherine, dont M. L. O. Héту est propriétaire.

On peut fabriquer un bon vinaigre de toutes sortes de fruits gâtés, des restes de pelures de pommes, des poires, etc. On écrase plus ou moins les fruits et pelures et on les rassemble dans une cuve ouverte, qu'on dépose dans une cave ou autre lieu à l'abri de la gelée. Quand toute la masse est pourrie, on en exprime le jus et on met la liqueur dans une autre cuve où on la laisse reposer pendant quelques jours. La liqueur est alors décantée et transvasée dans un tonneau, qu'on laisse ouvert dans une chambre. Après quelques mois de repos le liquide s'est changé en un bon et fort vinaigre.

Il était donné à un Allemand de trouver le dernier mot du distributeur automatique. Il a inventé un médecin donnant automatiquement consultations et remèdes. La machine représente un monsieur d'aspect respectable dont la redingote est percée, en avant, d'une foule de fentes, au-dessous desquelles est inscrit le nom d'une des maladies auxquelles l'homme est le plus sujet. On met une pièce de 2c. dans la fente portant le nom d'une de ces affections, et on reçoit par une autre ouverture un petit paquet contenant le médicament approprié. Les gens bien portant comme les malades peuvent consulter le docteur automate, car une des fentes est destinée à fournir un "sirop tonique et rafraichissant." L'idée est ingénieuse et e.le serait très pratique si nous pouvions diagnostiquer nous-mêmes nos maladies, mais comme nous ne sommes pas en état de le faire, il est préférable de ne pas consulter ce praticien en fer-blanc.

PRÊTS ET OBLIGATIONS HYPOTHECAIRES

Pendant la semaine terminée le 20 janvier 1900, le montant total des prêts et obligations hypothécaires a été de \$64,095, divisés comme suit, suivant catégories de prêteurs :

Particuliers	\$ 14,905
Successions.....	4,500
Cies de prêts.....	22,690
Autres corporations....	22,000
	\$64,095

Les prêts et obligations ont été consentis aux taux de :

4 % pour \$1,200.

4½% pour \$8,000.

5% pour \$3,000 ; 2 sommes de \$4,000 et \$7,000.

5½% pour \$15,000.

Les autres prêts et obligations portent 6 pour cent d'intérêt à l'exception de \$500, \$600 et \$800 à 7 pour cent d'intérêt.

Ventes par le Shérif.

Du 30 janvier au 6 février 1900

DISTRICT DE MONTREAL

G. B. Burland vs Edw. Elliott et Harry R. Richards.

Montréal — Le lot 527 du quartier St Laurent situé rue Lagouchière, ainsi que le lot 44-3 du même quartier situé avenue du Parc, avec bâtisses.

Vente le 1er fév., à 10h a.m., au bureau du shérif.

Dame Arthur Gagnon vs Frs Deguise.

Montréal—Les lots 309 et 310 du quartier St Laurent situés rue Joséphine, avec bâtisses.

Vente le 1er février, à 2 h. p.m., au bureau du shérif.

Télesphore Thibaudan vs Joseph Brouillette.

Outremont — Les lots 15-16, 13 et 12 vacants.

Vente le 2 février, à 10 h. a.m., au bureau du shérif à Montréal.

David H. Halstead vs Edm. Guerin.

Montréal—Le lot 1793 du quartier Ste Anne, situé rue St Maurice, avec bâtisses.

Vente le 2 fév., à 3 h. p. m., au bureau du shérif.

Joseph Smith vs Joseph Carrière.

Montréal—Le lot 1203-153 du quartier St Jacques situé rue Berri, avec bâtisses.

Vente le 1er février, à 10h. a.m., au bureau du shérif.

The Star Iron Co vs J. Alexis Sylva Frappier.

St Louis (Mile-End)—La moitié du lot 11-903, situé rue St George, avec bâtisses.

Vente le 2 février, à 2 h. p. m., au bureau du shérif à Montréal.

Pierre Larocque père vs Pierre Larocque fils.

St Lazare — Les lots 118 et 159, avec bâtisse.

Vente le 1er février, à 11h. a.m., à la porte de l'église paroissiale.

DISTRICT D'ARTHABASKA

Denis McCaig vs Dame Mary Ann Kenney et vir.

St Athanase d'Iverness — Les lots 470 et 468, avec bâtisses.

Vente le 31 janvier, à 10h. a.m., à la porte de l'église paroissiale.

DISTRICT DE BEDFORD

J. G. Annesley vs Samuel Booth.

Granby—Le lot 493, avec bâtisses.
Vente le 3 février, à 9 h. a. m., à la porte de l'église paroissiale.

DISTRICT DE QUÉBEC

Phillips Mainville vs James Egan.

St Joseph de Lévis — Le lot 10, avec bâtisses.

Vente le 5 février, à 10 h. a. m., à la porte de l'église paroissiale.

DISTRICT DE RICHELIEU

Delle A. Kittson vs Louis Chiquette.

Berthier—Le lot 272, avec bâtisses.

Vente le 31 janvier, à 10 h. a.m., à la porte de l'église paroissiale.

DISTRICT DE ST-HYACINTHE

The Trust and Loan Co vs Pierre Branchaud.

St Théodore d'Acton—Le lot 46, avec bâtisses.

Vente le 30 janvier, à 1 h. p. m., à la porte de l'église paroissiale.

DISTRICT DES TROIS-RIVIERES

Lacasse Bousseau et al vs Joseph Dubuc fils de M^{re} Isaac.

Nicolet—Le lot 468, avec bâtisses.

Vente le 31 janvier, à 10 h. a. m., à la porte de l'église paroissiale.

Wilfrid Camirand vs Jessie Pellerin.

St Célestin—Le lot 375, avec bâtisses.

Vente le 31 janvier, à 2 h. p. m., à la porte de l'église paroissiale.

Conservation du poisson frais

A—On vide et on nettoie le poisson, puis on le remplit de charbon réduit en poudre grossière, on le dépose sur le charbon et on l'en recouvre entièrement.

B—Plongez le poisson dans une solution très étendue d'acide acétique ou d'acide chlorhydrique.

C—Le poisson se conservera fort longtemps en le maintenant dans une atmosphère d'acide sulfureux.

D—Le poisson peut se maintenir frais même pendant les chaleurs de l'été, pendant huit jours et plus, au moyen du procédé suivant : on étend au fond d'une caisse en bois une couche de charbon de bois pulvérisé de deux pouces d'épaisseur, sur laquelle on répand un lit de glace cassée en grains de la grosseur du gros sel marin ; le poisson est posé sur cette couche et entouré de glace aussi tassée que possible ; enfin la glace est recouverte d'une toile grossière sur laquelle on place une couche épaisse de boussier de charbon.

Ce procédé est généralement usité en Angleterre, surtout pour le transport et la conservation du saumon.