

LE PRIX COURANT

REVUE HEBDOMADAIRE

Du Commerce, de la Finance, de l'Industrie, de la Propriété Foncière et des Assurances

BUREAU : 35 rue St-Jacques, Montréal.

ABONNEMENTS : { Montréal, un an, \$2.00
Canada, " 1.50

VOL. XII

MONTREAL, VENDREDI 2 JUIN, 1893

No 13



N. F. BEDARD

• 17 •

Rue William, Montreal

Marchand de
Fromage

à Commission

—Et Négociant de toutes sortes de—
Fournitures pour—

FROMAGERIES et BEURRERIES

AGENT POUR LA CÉLÈBRE

CANISTRE A LAIT "EMPIRE STATE"

Et les PRESSES et MOULES A Fromages de

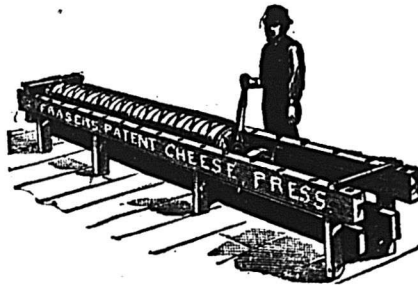
W.W. CHOWN & Cie, - - - de Belleville, Ont.

AUSSI, AGENT POUR LES CÉLÈBRES

Bois à Boîtes de Fromage et Moulin
à Plier les Boîtes

de MacPHERSON & SHELL
d'Alexandria, Ont.

M. Bedard a constamment en main tous les
matériaux nécessaires pour monter une fromagerie
complète, avec outillage le plus perfectionné



HOTEL ST-LOUIS

QUEBEC, CANADA.

Le principal Hôtel de Québec.
Le plus beau et le plus complet au
Canada.

TERMES MODÉRÉS.

Wm. G. O'NEIL - - - Gérant.

NAP. MATTE

Comptable, Auditeur et Liquidateur

— BUREAU —

Bâtisse de la Banque Nationale,

75 rue St-Pierre, Basse-Ville, Québec
TELEPHONE BELL } — { TELEPHONE BELL
Bureau, 731 } — { Résidence, 872

Spécialité : - Règlement de Faillites

MARTIN & GOUETTE

Manufacturiers de

Portes, Chassis, Jalousies, Moulures,
Tournages et Découpages, Bois
de Charpente, etc.

Préparés en tous genres à court délai.

Bureau et Manufacture,

Rue Shearer, coin St-Patrick,
MONTRÉAL

A VENDRE !
POIS CUISANTS DE CHOIX

ET

FARINES DE TOUTES SORTES.

Demandez les prix.

THOMAS McLAUGHLIN

Marchand de Grains et Farines
TORONTO, ONT.

L. J. HERARD

MARCHANT DE

Ferronnerie, Outils, Quincailleries
Ustensiles de Cuisine, etc.

NUE ST-LAURENT
Tél p , 6684 MONTREAL

F. VALENTINE

Comptable et Liquidateur de Faillites

— ROIS - RIVIERES. —

Renseignements commerciaux donnés conf-
dentiellement aux abonnés.

DUCKETT, HODGE & Cie

EXPORTATEURS DE

BEURRE ET FROMAGE

et Marchands de

PROVISIONS EN GENERAL

104 rue des Sœurs Grises

Coin de la rue William MONTREAL

J. A. VAILLANCOURT

Marchand-Commissionnaire de Provisions

333, RUE DES COMMISSAIRES, 333

BEURRE, FROMAGE (ŒUFS placés aux
prix les plus avantageux.

Attention spéciale donnée aux consignations
de beurre et de fromage.

Avances libérales sur consignations.
TINETTES en belle épinette blanche, 30, 50
et 70 lbs., fournitures pour fromagerie.

Spécialité de tinettes pour beurrerie. Aussi
meilleur sel anglais pour beurreries.

Sollicite la consignment de toutes sortes de
produits agricoles.

Revue des Marchés

Montréal, 1er juin 1893.

GRAINS ET FARINES

Marché de gros.

Des dépêches de St-Petersbourg an-
noncent que la pluie est tombée ces
jours-ci en abondance, donnant un re-
gain de vigueur aux récoltes de céréales
semées aux printemps : quant au blé
d'hiver, il est complètement perdu. En
Angleterre, on a eu de la pluie, aussi,
récemment, et les effets en sont déjà
apparents, mais la perspective laisse
beaucoup à désirer. En France, aux
dernières nouvelles, la pluie avait fait
beaucoup de bien, mais il n'en était pas
tombé assez pour rassurer le commerce,
quoique la hausse qui commençait à
s'affirmer en ait été momentanément
arrêtée.

Une lettre du Syndicat Central des
Agriculteurs de France, que nous pu-
bliions dans nos colonnes de rédaction,
témoignent des dommages causés aux
fourrages en France, par la sécheresse
qui vient d'être interrompue.

Cependant l'expérience démontre qu'il
ne faut pas faire trop de fonds sur cette
cause de dommages ; la sécheresse re-
tarde, mais elle met beaucoup de temps
à tuer la plante, de sorte que, lorsqu'il
se produit, même très tardivement, une
abondance d'humidité, on est tout sur-
pris de voir avec quelle rapidité les
céréales regagnent le temps perdu. Quant
au foin, les chaleurs de l'été ne lui per-
mettent pas de se fournir comme d'habitude ;
elles le mûrissent avant qu'il ait eu le temps
de se développer.

Aux Etats-Unis, la perspective du
blé d'hiver est toujours en déficit ; un

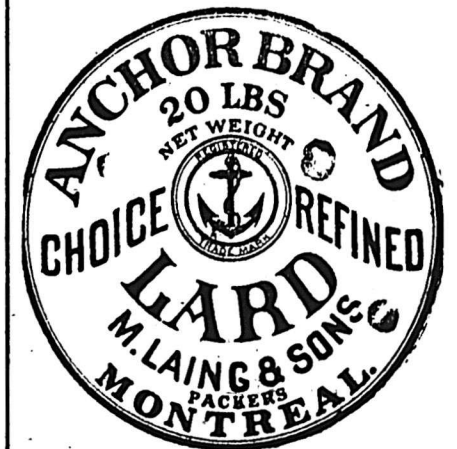
journal de l'Ouest, le *Daily Market Report*
dit que la différence entre la perspec-
tive actuelle et celle d'il y a un an, pour
le blé d'hiver, se chiffre par une diffé-
rence au moins de 50,000,000 de minots
dans les six états qui font principale-
ment le blé d'hiver. Cependant le blé
du printemps paraît devoir donner une
bonne récolte et, en face d'une amélio-
ration de la spéculation en Europe,
d'un énorme approvisionnement visible,
les cours de la spéculation ont été atti-
rés vers la baisse.

Voici les cours de clôture des princi-
aux marchés des Etats-Unis ;

	24 mai	30 mai
Chicago (juillet).....	0.73½	0.71½
New-York (juillet).....	0.75½	0.77½
Toledo (disp).....	0.71½	0.69½
Duluth (disp).....	0.72	0.68½

Au Manitoba, les nouvelles les plus
récentes sont plus favorables ; quel-
ques-unes mêmes sont enthousiastes.
Il semble que les pluies du printemps
aient été plutôt un avantage, car ce qui
manquait surtout aux céréales pendant
l'été, c'était précisément l'humidité.
Les semailles ont été pénibles, mais la
germination s'est faite rapidement et
la croissance, avec la chaleur qui ne
peut manquer de suivre, sera, espère-t-
on, assez rapide pour compenser le re-
tard des semailles. Ces renseignements
proviennent, il est vrai, de personnes
dont l'intérêt est de ne pas décourager

SAINDOUX



EMPAQUETE EN

Seaux de 3, 5, 10 et 20 lbs.

et en tinettes de 50 lbs.

LE SAINDOUX

ANCHOR

est bien supérieur aux saindoux de Chicago.
Et se vend à meilleur marché.

M. LAING & SONS

Empaqueteurs, Montréal.

DEMANDEZ LA LISTE DES PRIX

En vente chez tous les Epiciers

MAISON D'EMPAQUETAGE :

Telephone No 6086

SPECIALITÉS DE
WALLACE DAWSON
Pharmacien-Chimiste
No. 169 RUE ST-LAURENT
MONTREAL.

DYSPEPSIE.—Spécifique du Dr Noswood contre l'indigestion, les maladies bilieuses et toutes formes de dyspepsie.
Prix 50c. la bouteille.
CRÈMES de Chocolat de Dawson pour les vers. Les médecins les recommandent spécialement.
Prix 25c. la boîte.
STOP-IT de Dawson.—Remède contre le mal de dents.
Prix 15c. la bouteille.
REMEDÉ Anti-Rhumatique de Dawson.—Remède interne pour la Goutte, le Rhumatisme inflammatoire, la Sclatque et toutes douleurs rhumatismales.
Prix 50c. la bouteille.
MORRHUO-CREOSOL.—Un excellent remède pour la Consommation, la Bronchite, l'Astme, le Rhume et tous les dérangements de la gorge et des poumons.
Prix 50c. et \$1.00 la bouteille.
CÉLÈBRE REMÈDE ANGLAIS du Dr D. W. Park, contre tous les désordres du sang, tels que les boutons, les pustules, les dartres, les eczemas etc.
Prix \$1.00 la bouteille, 6 pour \$5
Si vous ne pouvez vous procurer quelqu'un de ces médicaments d'un marchand local, nous vous les expédierons immédiatement sur réception du prix.

Demandez-les à vos fournisseurs.

J. L. DUHAMEL
Marchand-Tailleur
1680 rue Ste-Catherine
3e porte de la rue St-Denis, Montréal.

Assortiment complet
— DE —
Tweeds Français, Anglais, Ecossais, Etc., Etc.
à très bas prix.



RHUMES ET BRONCHITES
CHRONIQUES

Liqueur de Goudron de Norvege

tant recommandée par les médecins les plus célèbres de l'Europe et du Canada

25c. et 50c. la bouteille

A VENDRE CHEZ

MM. Lavolette & Nelson
PHARMACIENS

Agents des Remèdes Brevetés Français

1605 Rue NOTRE-DAME
Coin de la rue St-Gabriel MONTREAL.

EXTENSION

— DES RUES: —

ST-LAURENT et

St-Charles Borromée.

BUREAUX:

No 116 rue St-Jacques

Vis-à-vis le Bureau de Poste

MONTREAL.

J'ai le plaisir d'annoncer aux acheteurs sur l'extension des rues St-Laurent et St-Charles Borromée que j'occupe à présent des bureaux plus confortables et plus accessibles à l'adresse ci-dessus, où dorénavant seront transigées toutes les affaires ayant rapport à l'Extension des rues St-Laurent et St-Charles-Borromée.

FRED R. ALLEY.

l'émigration. On peut donc raisonnablement en ôter un escompte, mais, en somme, il est difficile de nier que la position ait été sensiblement améliorée.

Dans le Haut-Canada, les cultivateurs, ayant à peu près terminé leurs semailles, fréquentent mieux les marchés et y apportent plus de grains, ce qui a produit un temps d'arrêt dans la hausse sur le blé avec une légère baisse sur l'avoine.

A Toronto, on cote: blé blanc, 68c; blé du printemps, 62 à 63c; blé roux, 65 à 66c. Pois No 2, 58 à 60; orge No 2, 37 à 37½c; avoine No 2, 38c.

A Montréal, cependant, les expéditions d'avoine sont toujours actives et les exportateurs achètent dans le marché à des prix de plus en plus fermes. On a payé hier, nous dit-on, 40c par 34 livres, en entrepôt, ce qui équivaut à peu près à 40½c à flot. Les quantités en réserve à la campagne ne sont pas encore sorties, mais il est peu probable qu'elles soient suffisantes, après les semailles terminées, pour affecter les prix.

Le marché des pois est loin d'être aussi satisfaisant: on dirait qu'il y a de la répugnance à exporter cet article, dont la place, comme denrée d'alimentation pour les animaux est largement en Europe, par le maïs que les Etats-Unis exportent à très bon marché.

Les autres granis n'offrent absolument rien d'intéressant à signaler.

Les farines sont dans la même situation que précédemment; la demande est maigre et les représentant des moulins font des réductions sensibles. On nous dit qu'il se vend des fortes à \$3.70; cependant nous cotons encore de \$3.90 à \$4.00 comme étant le prix du marché. Les farines d'avoine sont plus fermes.

Blé roux d'hiver, Canada No 2...	\$0 00 à 0 00
Blé blanc d'hiver " " " "	0 00 à 0 00
Blé du printemps " " " "	0 87 à 0 88
Blé du Manitoba, No 1 dur.....	0 00 à 0 00
" " " " " " " "	0 84 à 0 86
" " " " " " " "	0 73 à 0 77
Blé du Nord No 2 " " " "	0 00 à 0 00
Avoine " " " " " " " "	0 39 à 0 40
Blé d'inde, en douane " " " "	0 00 à 0 00
Blé d'inde droits payés.....	0 64 à 0 65
Pois, No 1 " " " " " " " "	0 82 à 0 83
Pois No 2 (ordinaire).....	0 74 à 0 76
Orge, par minot " " " " " "	0 40 à 0 42
Sarrasin, par 50 lbs.....	0 56 à 0 58
Seigle, par 56 lbs.....	0 00 à 0 00

FARINES

Patente d'hiver.....	\$4 00 à 4 10
Patente du printemps.....	4 15 à 4 25
Patente Américaine.....	5 50 à 5 60
Straight roller.....	3 40 à 3 50
Extra.....	3 00 à 3 15
Superfine.....	2 75 à 2 90
Forté de boulanger (cité).....	3 90 à 4 00
Forté du Manitoba.....	3 70 à 3 90

EN SACS D'ONTARIO

Medium.....	1 75 à 1 85
Superfine.....	1 35 à 1 45
Farine d'avoine standard, en barils.....	4 30 à 0 00
Farines d'avoine granulée, en baril.....	4 35 à 0 00
Avoine roulée en barils.....	4 35 à 4 50

Pour vos farines, son, grue et moulinée, écrivez à MM. E. Durocher & Cie, agents de moulins à farine, 91 rue des Commissaires, Montréal; ils vous vendront aux mêmes prix que les meuniers, avec des conditions qui vous seront avantageuses.

BEURRE

Marché de Liverpool.

On écrit de Liverpool à la date du 20 mai:

" Il n'y a aucun changement notable dans le beurre; il n'y a qu'un petit stock de beurre américain-écanadien que l'on offre aux prix de 70 à 90s, la qualité étant un peu défraîchie. Nous cotons le beurre d'Irlande de 69 à 79s, par quintal.

Marché de Montréal

Les chaleurs qui commencent ne sont pas de nature à améliorer le marché du

beurre. L'exportation est hors de toute possibilité, et la demande locale, devant les arrivages considérables de chaque semaine, se voit en mesure d'acheter à meilleur marché. On a payé cette semaine aux beurriers, de 18 à 19c la livre; le prix des commerçants pour le détail, est de 20c pour la meilleure qualité, à la tinette.

On achète des townships, à la campagne dans les prix de 17c et même 16½c. On revend ici entre 18 et 19c.

Les beurres de l'Ouest valent: en tinettes, de 16 à 28c. et en rouleaux de 15 à 17c.

FROMAGE

Marché de Liverpool

On écrit de Liverpool à la date du 20 mai.

" Il y a eu une bonne demande de l'intérieur pour le fromage extra fin de septembre et octobre, aux prix de la semaine dernière, et, lorsque la qualité est excellente, les détenteurs sont très fermes à nos prix forts. Nous cotons aujourd'hui: Fromage canadien, vieux, extra fin, de 55 à 56s. par quintal, pour le blanc et de 54 à 55s. pour le coloré. Fromage américain de 52 à 54s. pour blanc et coloré. Le peu de fromage nouveau qui est arrivé a été en bonne demande aux prix de 51 à 53s. par quintal.

Marché de New-York.

Ogdensburg, 27 mai.—Douze cents fromages en vente aujourd'hui; ventes; 582 à 9½c et 493 à 9 5/16c.

Canton, N.-Y., 27 mai.—Treize cents meules vendues à 9½c, 400 tinettes de beurre à 21c.

Utica, N.-Y., 29 mai.—Voici les ventes de la journée: 1930 meules à 9½c, 1655 à 9½c, 1488 à 9½c, 49 à 9½c et 1393 consignées; 68 tinettes de beurre de beurre-rie à 20½c.

Little Falls, N.-Y., 29 mai.—On a vendu aujourd'hui, 163 meules à 8½c, 765 à 9c, 1750 à 9½c, 1322 à 9½c, 512 à 9½c et 1220 à commission; 128 tinettes de beurre de crèmerie à 19½ et 20c.

Marchés d'Ontario

London, 27 mai.—Quatorze fromageries ont mis en vente 1130 meules; ventes, 234 à 9½c, 54 à 9½c et 40 à 9 11/16c.

Prescott, 27 mai.—Dix-sept fromageries ont mis en vente 800 meules qui se sont toutes vendues à 9½c.

Belleville, 30 mai.—Sur notre marché, aujourd'hui, 52 fromageries ont mis en vente 2645 meules de fromage blanc et 530 de coloré; tout le coloré a été vendu à 9½c; le blanc a été vendu: 30 à 8 13/16, 1275 à 9c et 515 à 9 1/16.

Ingersoll, 30 mai.—On a mis en vente aujourd'hui, 1978 meules de la troisième semaine de mai. Ventes, 210 à 9½c, 108 à 9½c. Marché tranquille.

Woodstock, 31 mai.—Dix-huit fromageries ont mis en vente 1948 meules de la troisième semaine de mai. Ventes: 6 lots à 9 1/16c et 4 à 9½c.

Napanee, 31 mai.—A la réunion aujourd'hui, on a mis en vente 1040 meules de fromage blanc et 100 de coloré. Le tout a été vendu de 9 à 9 9/16.

Pictou, 31 mai.—Dix fromageries ont mis en vente aujourd'hui 465 meules de coloré et 60 de blanc. ventes: 320 colorés à 9 5/16c. et 135 à 9½c.

Marché de Montréal

Le cable baisse depuis quelques jours, les arrivages de fromage nouveau à Liverpool ayant fait baisser le marché. Ici, au quai, lundi, 1200 meules ont offertes en vente; la qualité était il faut le dire, peut satisfaisante et la plupart des lots ont été vendus aux alentours de 9c. sujets encore, à la réduction après

examen. Ce qui dans certains cas, équivalait à 8½c net. Un confrère prétend cependant que l'on a payé jusqu'à 9½c. mais nos informations ne confirment pas ce chiffre.

Le beau fromage coloré consigné ici a été vendu de 9½c. à 9½c. et le blanc de 9c à 9½c. la demande a été excellente, vu qu'il y a un vapeur pour Londres, cette semaine, en sus des départs réguliers.

A St Hyacinthe, 300 meules de fromage blanc ont été vendues 9½c.

La différence entre le coloré et le blanc provient de ce que les fromagers ont fait moins de coloré que d'habitude; la proportion va probablement tendre à s'égaliser, cependant il est probable que le coloré continuera à avoir un bon écoulement tout l'été.

La leçon donnée aux fromagers qui expédient leur fromage avant qu'il soit mûr, par les bas prix payés lundi, au quai, devrait profiter à tout le monde.

Il est arrivé quelquefois que, dans un moment de presse, pour parfaire des expéditions, quelques petits lots de fromage encore vert aient été payés le prix du fromage mûr. Mais les expéditeurs ont conservé le souvenir de cette déception et ne s'y laissent plus prendre.

La perspective, pour la semaine prochaine, est que le blanc vaudra dans les 9c, et le coloré 9½ comme prix extrêmes.

ŒUFS.

Les arrivages sont considérables; les empaqueteurs travaillent activement au chaumage et absorbent ainsi le surplus du marché. Les prix pour le détail sont de 11 à 11½c. à la boîte.

FRUITS

La dernière cargaison de fruits de la Méditerranée pour ce printemps a été vendue aux enchères mardi, les prix payés ont été plus bas qu'aux ventes précédentes pour les oranges, mais il faut dire que les fruits n'étaient pas en très bon état. Les citrons se sont vendus depuis \$2.00 jusqu'à \$4.00 pour les bons, et de 50c. à \$2.00 pour les boîtes de qualité inférieure. Les oranges ont fait en moyenne de \$1.75 à \$2.25 la boîte.

POMMES DE TERRE

Après avoir atteint un moment \$1.40 et même \$1.45 la poche, les patates sont retombées à \$1.15 et \$1.20 au lots; en lots de char le prix est de \$1.05 à \$1.10 pour les bonnes qualités.

FOIN PRESSÉ ET FOURRAGES

A Boston on cote:

Choix à fancy en grosse balles	\$20 00 à 21 00
" " en petites "	19 00 à 20 00
Beau à bon.....	17 00 à 18 00
Pauvre à ordinaire.....	14 00 à 16 00
Mélu.....	13 00 à 15 00
Paille de seigle.....	15 00 à 15 50
" d'avoine.....	7 00 à 0 00

Arrivages de la semaine, 317 chars de foin et 18 chars de paille. Semaine correspondante de l'année dernière, 283 chars de foin et 16 de paille.

Les arrivages ont augmenté considérablement depuis huit jours, et le ton du marché n'est plus aussi ferme. Le foin de premier choix n'est pas surabondant et se vend facilement aux pleins prix. Les qualités inférieures sont faibles et négligées. Les acheteurs ne prennent que pour leurs besoins immédiats, croyant que les arrivages seront bientôt plus considérables et les prix plus bas. (Circulaire de MM. Hosmer, Robinson & Co, de Boston.)

A Montréal, le ton du marché se maintient ferme; le No 2 se vend jusqu'à \$12.00 livré au quai, pour l'exportation. Il n'y a plus guère de réserve à la campagne. Un commerçant n'a pu en trouver que dix chars en trois paroisses.

Les prairies ont une très belle apparence; l'herbe est verte, fournie, et n'attend plus que la chaleur pour donner une belle et bonne récolte pour laquelle nos cultivateurs recevront de bons prix.

Nos lecteurs trouveront dans nos colonnes de rédaction des renseignements sur l'état de la récolte des fourrages en France.

Nous cotons en magasin en détail :

Foin pressé No 1, la tonne.....	\$12.00 à 13 00
do do No 2, do	11.00 à 12 00
do do No 3, do	9 00 à 10 00
Paille do do	5 00 à 5 50
Moulée, extra, la tonne.....	21 00 à 22 00
do No 1, do	19 00 à 20 00
do No 2, do	00 00 à 19 00
Gru blanc do	20 00 à 21 00
do No 2, do	00 00 à 19 00
do No 3, do	00 00 à 18 00
Son (Manitoba) do	15 00 à 15 50
do (Ontario) do	17 00 à 17 50
do au char.....	14 00 à 15 00
Blé-d'inde jume moulu.....	00 00 à 23 00
Farine de blé-d'inde, 100 lbs...	1 75 à 0 00
Blé-d'inde broyé, la tonne.....	00 00 à 24 00

Marché aux Animaux.

Ily avait lundi aux abattoirs de l'Est:

Bêtes à cornes.....	300
Moutons et agneaux.....	200
Veaux.....	250

On peut donner les prix suivants comme moyenne :

Bêtes à cornes, 1er qual.	4 à 4½c.
do do 2e do	2 à 3½c.
do do exportation	4½ à 4¾c.
Moutons, la livre.....	4 à 4½c.
Agneaux	4½ à 5c.
Veaux	2.00 à 3.00
Porcs sur pied p. 100 lbs.	à 7.25 à 7.50

STAMINAL

Un ALIMENT et un TONIQUE

Les Eléments Vitaux

DU

Boeuf et du Blé

AVEC DES

Hypophosphites.

STAMINAL

Paqueté par The JOHNSON FLUID BEEF Co

111 RUE MONTREAL

142 Rue McGill, MONTREAL ANNONCES.

SI vous avez quelque chose à annoncer quel que part, en aucun temps, écrivez à GEO P. ROWELL & CIE, No 10 Spruce Street New-York.

QUICONQUE a besoin d'informations au sujet d'annonces, fera bien de se procurer un exemplaire de "BOOK FOR ADVERTISERS," 368 pages; prix, une piastre. Expédié par la malle, franco, sur réception du prix. Contient une compilation faite avec soin, d'après les American Newspapers Directory, de tous les meilleurs journaux, y compris les journaux spéciaux; donne le coût de la circulation de chacun, avec beaucoup de renseignements sur les prix, et autres jels se rapportant aux annonces. Ecrire 10 SPOWELL'S ADVERTISING BUREAU, à 11 Spruce Street, New York.

Quand bébé fut malade, elle prit du Castoria; Quand elle fut enfant, elle en voulut encore; Quand elle devint plus grande, elle disait: Je l'adore; Depuis tous ses enfants ont pris du Castoria.

faisant affa sous les noms de **DRAPEAU, SAVIGNAC & CIE**

140 Grande Rue St-Laurent, Montreal Ferblantiers, Plombiers, Couvresse ET POSEURS D'APPAREILS DE CHAUFFAGE.

Assortiment très varié et complet d'Ustensils de cuisine, Coutellerie, Lampes, Gazeliers, Brackets, Globes, etc., à des prix très modérés

Ils se chargent de tout ouvrage, tel que Couvertures en Ardoise, en Ferblanc, en Tôle galvanisée, et toutes espèces de réparations à des prix très modérés.

Spécialité pour la pose et les réparations des Fournaises à au chaude, à vapeur, haute et basse pression, es Fournaises à l'air chaud, de 4 à 6 bina.

Banque d'Hochelaga.

AVIS PUBLIC est par le présent donné qu'un dividende de TROIS pour cent pour les six mois courants et un bonuse de UN pour cent sur le capital payé de cette institution ont été déclarés et seront payables au Bureau Principal où à ses succursales le ou après le premier JUIN prochain.

Le livre de transferts sera fermé depuis le 17 jusqu'au 31 Mai inclusivement. L'Assemblée générale annuelle des Actionnaires aura lieu au Bureau Principal de la banque, JEUDI le 15 Juin prochain à midi.

Par ordre du Bureau. M. J. A. PRENDERGAST, Gérant.

Montreal, le 25 Avril 1893.

LA BANQUE JACQUES-CARTIER

DIVIDENDE No 55.

AVIS est par le présent donné qu'un dividende de TROIS et DEMI (3½) pour cent, sur le capital payé de cette Institution a été déclaré pour le semestre courant, et sera payable au bureau de la Banque, à Montreal, le et après JEUDI, le 1er JUIN prochain.

Les livres de transfert seront fermés du 18 au 31 mai prochain inclusivement. L'Assemblée générale annuelle des actionnaires de la banque aura lieu au bureau de la banque, à Montreal, MERCREDI, le 21 JUIN prochain, à UNE heure p. m. Par ordre du bureau.

A. de MARTIGNY, directeur-gérant. Montreal, 20 avri 1893

AVIS de FAILLITE

DANS L'AFFAIRE DE A. SASSEVILLE, Chapelier, failli.

Les soussignés vendront par encan public en bloc, Mercredi le 31 Mai 1893.

À 11 heures a.m., à leurs salles, No. 89 rue St-Jacques, l'actif de la faillite, comme suit: savoir:

Stock de chapeaux et fourures.....	\$2200.21
Ameublement et garnitures.....	810.85
1 conformateur.....	100.00
Dettes de livres.....	29.15

\$3140.51

Le magasin sera ouvert mardi le 30 courant pour inspection.

Pour toutes informations s'adresser à CHS. DESMARTEAU, Comptable, 1598 rue Notre-Dame, Montreal.

MARCOTTE FRERES, Encanteurs.

AVIS DE FAILLITE

Dans l'affaire de La Compagnie Industrielle de St-Jerôme (Limitée) En Liquidation.

Les soussignés vendront par encan public (ensemble) Jeudi le 15 Juin, 1893, à 11 heures a.m., au bureau de Charles Desmarteau, No. 1098 rue Notre-Dame, Montreal, les immeubles suivants, appartenant à la dite Compagnie, et connus et désignés comme suit, savoir:

1. Un morceau de terre et pouvoir d'eau qui longe la rivière du Nord à prendre et détaché du lot numéro 435 des plan et livre de renvoi officiels du village maintenant ville de St-Jerôme, contenant cinq arpents en superficie à prendre le long de la rivière du Nord, prenant de la tête du rapide qui longe le dit terrain à aller au pied du second rapide, tenant à un bout à la rivière du Nord, à l'autre bout et des deux côtés à Isaac Danis, avec une manufacture de meubles (y compris bouilloire et machines servant à la confection des meubles) et autres bâtisses dessus construites.

2. Un chemin de quarante pieds de longueur pour communiquer du chemin de base au terrain ci-dessus à prendre sur le dit lot No. 435, le long de la ligne de la terre de Louis Briere, à charge des clôtures.

CHS. DESMARTEAU, } Liquidateurs
J. E. PARENT, } conjoints.
MARCOTTE & FRERES, Encanteurs.

FROMAGES

'BLUE STAR' et 'JERSEY LILY'

Ces deux marques de fromage comptent parmi celles qui sont les plus recherchées sur le marché d'Angleterre.

M. J. N. DUGUAY, Agent des fromageries "BLUE STAR" et "JERSEY LILY" est prêt à recevoir des applications des fromagers qui désirent faire

partie de ces combinaisons pour la vente de leurs fromages sur le marché de Montréal aux conditions ordinaires, à savoir: 5c. de commission par boîte, claire de toute dépense.

Les ventes se feront chaque semaine comme par le passé, et le retour de chaque envoi sera fait aussitôt après la vente. C'est une occasion avantageuse et profitable pour les bonnes fromageries de vendre leurs produits au prix du gros, sans qu'il en coûte beaucoup.

Le nombre des fromageries devant appartenir à la combinaison "BLUE STAR" est limité à ; et celui de la combinaison "JERSEY LILY" à 40. La "BLUE STAR" est destinée aux fromageries de la rive Sud du fleuve, et la "JERSEY LILY" à celles de la rive Nord.

L'an dernier ces deux marques ont réalisé le même prix durant toute la saison.

Il est bien entendu que le fromage fait de lait écrémé ne peut entrer dans aucune de ces combinaisons; non plus que le fromage mal fait et mal emballé. Les applicants devront se conformer à mes instructions, autrement il devient inutile pour eux de penser à faire partie des combinaisons ci-haut.

M. J. N. DUGUAY, fabrique des boîtes à fromage telles qu'exigées par le marché anglais. Les prix dépendent de la distance pour les rendre à destination.

M. J. N. DUGUAY, vend toutes sortes de FOURNITURES POUR LES FROMAGERIES telles que: Coton à fromage, Présure, Couleur, Sel à fromage, Scale Boards, etc., etc.

J. N. DUGUAY,
LA BAIE,
Comté de Yamaska, P. Q.



Voici, Madame, le "vraie" "SIROP DE MERISIER COMPOSE," de A. C. DIONNE, le seul remède qui peut guérir de ce Rhume et de cette Toux mortels.

Ce remède composé de Savoyanne, de Marrub (Horum), de Gomme d'Epipette et de Sirop de merisier, etc., est reconnu comme ce qu'il y a de plus certain pour guérir la toux, l'enrouement et le rhume. Voici ce qu'écrit un médecin:—

SAINTE-ALPHONSE DE GRANBY.

Monsieur.—Ayant prescrit votre SIROP DE MERISIER COMPOSE dans plusieurs cas de Toux et de Rhume opiniâtres, etc., je puis affirmer que c'est un véritable spécifique: aussi je ne cesserais de le commander. Votre, etc., L. J. ROY, M. D.

ALB. C. DIONNE

No 243 rue Lafontaine, Montréal.

DEMANDEZ-LE.

IL EST EN VENTE PARTOUT.

Peintures Préparées

LA CÉLÈBRE

MARQUE UNICORNE

Est le meilleur du monde.

Seul Fabricant

A. RAMSAY & FILS,

MONTREAL

DESJARDINS. F. E. PERRAULT

Desjardins & Perrault

Importateurs en Gros et en Détail de

FRUITS

Etrangers et Domestiques

142-143, Marché Bonsecours

MONTREAL

Ci-devant occupé par O. & E. art. Toute commande promptement exécuté.

Tel. Bell 1742—Tel. Federal 7

J. O. VILLENEUVE ET CIE.,
 IMPORTATEUR DE
Vins, Liqueurs, Epicerie, Etc.,
 — EN GROS. —
Spécialité, VINS et LIQUEURS.

Nos. 1258 et 1260 Rue St-Laurent, - - - - MONTREAL.

Les Sucres Granulés,
les Sucres Jaunes et
les Sirops de la
St. Lawrence Sugar Refining Co.
SONT PURS.

- PAS DE BLEU -

Aucune matière colorante n'est employée
 dans la fabrication de

NOS SUCRES GRANULÉS.

FONDÉE EN 1867

L. W. TELMOSSE & Cie.

(Successeurs de Gaucher & Telmosse.)

IMPORTATEURS DE

Epicerie, Vins, Liqueurs, Conserves alimentaires etc.

87 et 89 Rue des Commissaires, 2 244 et 246 rue St-Paul, Montréal

N. B.—Nous faisons une spécialité des VINS DE MESSE, SICILE, TARRAGONNE et nous tenons constamment en mains les vins de SAUTERNE et CLARETS.

G. G. GAUCHER.

Farines, Provisions, Produits de la ferme,

SEUL AGENT EN CANADA DE
 LA POUDRE ENGRAISSIVE et NOURRISSANTE pour les Chevaux et bêtes à corne.

Tonique, Stomachique, Dépurative et Vermifuge.

91 et 93 rue des Commissaires,
 MONTREAL.



A. RACINE & CIE

IMPORTATEURS DE

Marchandises françaises, anglaises et américaines.

Toujours en mains, un assortiment complet de

Fils de coton de Brooks, Chapeaux de Paille, Tabac Canadien.

Laine et toile du pays échangées pour des marchandises sèches. Nous avons aussi toujours en mains les CLAQUES et PARDESSUS que nous vendons avec les plus forts escomptes alloués.

334 et 336 rue St-Paul et 169 rue Des Commissaires, Montréal.

Louis Larivé, Jr.

COURTIER GENERAL ET AGENT
 DE MANUFACTURES

Soul Représentant au Canada de la Savonnerie
 Continentale de Paris, Paris

ET DE
 ODORLESS DESINFECTANT CO., NEW-YORK
 Manufacturiers du célèbre

"King of Germ Killers"

508 RUE ST-PAUL, MONTREAL.

Demandez des Catalogues.

Bilodeau & Renaud

COMPTABLES, AUDITEURS ET

COMMISSAIRES

No 15, rue ST-JACQUES

SPECIALITÉ :

Règlement des Affaires de Faillites

Téléphone 2003

BRANDY RICHARD

Venant d'arriver par vapeur "AVLONA"

405 paquets Brandy P. RICHARD,

CAISSES et FUTAILLES

Demandez nos prix.

LAPORTE, MARTIN et CIE,

Seuls agents au Canada, Montréal.

AND. BRISSET & FILS

IMPORTATEURS DE PRODUITS FRANÇAIS

ONT TRANSPORTE

Leurs Offices et Magasins dans leurs Immeubles

Rue Gosford, 21, 23, 25, et rue du Champ de Mars

TOMATES

En boites de 3 lbs. — A — Qualite garantie.

80 CTS LA DOUZ.

N. QUINTAL & FILS

— EPICIERS EN GROS —

274 RUE ST-PAUL, MONTREAL

Médaille d'Or à l'Exposition de Québec.

Médaille à l'Exposition de Toronto

Compagnie Centrale de la Charente

ALEXANDRE MATIGNON & CIE

COGNAC

Véritable Cognac, Fine Champagne, en fûts, bouteilles, flasks, carafes.

AGENTS :

A Québec : H. Beautey, rue de la Fabrique.

A Brantford : T. S. Hamilton & Cie.

A MONTREAL : J. A. McCARVILLE, 260 St-Jacques, coin McGill.

Prière de se méfier des contrefaçons.

THIBAUDEAU BROS & CO

IMPORTATEURS DE

MARCHANDISES, FRANÇAISES, ANGLAISES ET AMÉRICAINES.

332 RUE ST-PAUL, Montréal,

QUÉBEC, WINNIPEG ET LONDRES, ANGLETERRE.

MAISON FONDÉE EN 1864.

D. C. BROSSEAU

EPICIER EN GROS

Importateur direct des pays de production.

Thés, Cafés, Vins, Liqueurs, Sucres, Sirops, Mèlasses
 Conserves alimentaires, et article
 d'assortiment général.

SPECIALITÉ.—Epices et Cafés moulus et empaquetés à son moulin à épices "City Coffee and Spice Mills."

SPECIALITÉ.—Célèbres poudres à pâte "Victoria" et "Alba-bi". [Marque de la fabrique enregistrée.]

VINAIGRES purs de la grande manufacture de vinaigre "Brosseau et Cie.", coin des rues Bonsecours et Champ de Mars

ENTREPOTS ET BUREAUX

NOS 1436 1438 ET 1440, RUE NOTRE-DAME

MONTREAL.

MAISON FONDÉE EN 1886.

Renseignements Commerciaux et Contentieux.

- Chaput Freres -

10 PLACE D'ARMES

MONTREAL.

Renseignements minutieusement contrôlés sur toutes les Maisons de Commerce et d'Industrie du Canada.

AVIS

La "Société de Publication Commerciale" propriétaire du "Prix Courant" ayant été dissoute et le soussigné ayant été nommé liquidateur de la dite société par ordonnance de Son Honneur M. le Juge Mathieu en date du 25 avril courant avis est donné à toutes personnes qui y sont concernées que toutes dettes dues au dit journal doivent être payées à lui seul et que toutes personnes ayant une créance contre la dite société doivent faire parvenir un état assermenté de leur créance au soussigné.

Montréal 27 avril 1893.

JOSEPH LESSARD,
Liquidateur.
Bureaux du "Prix Courant"
35 rue St-Jacques, Montréal.

LA SEMAINE COMMERCIALE ET FINANCIERE

Montréal, 1er juin 1893.
FINANCES.

C'est aujourd'hui que la plupart des banques paient leur second dividende semi-annuel. Les sommes qui vont être mises en circulation par ce paiement atteignent près d'un million et demi. Ce sont :

Banque de Montréal	\$600,000
Ontario	52,500
de Toronto	100,000
Jacques-Cartier	17,500
des Marchands	210,000
du Commerce	210,000
Hochelaga (avec 1 p. c. de bonus)	28,404
Banque de Québec	87,500
Villemarie	9,000
Standard	35,000
Union	36,000
Impériale	60,000
de Hamilton	40,000
Total	\$1,485,904

Ce montant devra donner plus d'élasticité au marché monétaire, car il faudra lui trouver un emploi, soit dans le commerce, soit dans l'industrie, pour ce qui en sera laissé aux banques en dépôt; sur le reste, une partie ira probablement chercher un placement dans la propriété immobilière et il en restera une partie notable à la spéculation à la Bourse.

Pour le moment, les taux des prêts à demande restent à 5½ et 6 p. c. Les taux d'escompte n'ont pas varié, pour les effets de commerce; c'est 6½ ou 7 p. c.

A Londres, la crise financière s'apaise et le taux de l'argent baisse. On le cote sur le marché libre 3½ p. c. La banque d'Angleterre garde son taux de 4 p. c. Le change sur Londres est ferme.

Les banques vendent leurs traites à 60 jours à une prime de 9½ à 9¾ et leurs

traites à demande, de 10½ à 10¾. La prime sur les transferts par le câble est de 10¾. Les traites à vue sur New-York font de ¾ à ¾ de prime.

Les francs valaient hier à New-York 5.19 pour papier long et 5.10½ pour papier court.

La bourse a été plus assurée depuis un jour ou deux. On avait craint que la crise de Londres rendit la liquidation du 30 difficile et qu'il s'en suivrait du trouble dans les valeurs cotées là bas et ici. La liquidation s'étant faite sans trop d'accrocs, la spéculation est plus tranquille et elle a commencé à remonter les valeurs qui avaient, en attendant, considérablement fléchi.

La banque de Montréal dont le dividende est payé aujourd'hui, s'est vendue hier sans le dividende 221; la banque du Commerce, également sans le dividende a fait 141; la banque Ontario est cotée 117 vendeurs et 115 acheteurs, et la banque des Marchands 162 vendeurs et 156½ acheteurs. La banque de Québec a fait mardi 120½.

Les banques canadiennes sont cotées en clôture comme suit :

	Vend.	Ach.
B. du Peuple	120	115
B. Jacques-Cartier	140	132½
B. Hochelaga	138	133
B. Nationale	100	92
B. Ville-Marie	90	...

Le Richelieu est coté aujourd'hui à 67. Les Chars Urbains font 178½ en baisse de 1½ p. c.; le Gaz a perdu un peu de sa dernière hausse à 195. Le Télégraphe se maintient entre 142 et 143; le Téléphone Bell fait 135½ en baisse de 1½ p. c. Les actions du Duluth S. S. et P. sont très basses; les ordinaires sont à 7 et les préférentielles à 10.

Les compagnies de Coton sont affectées par la crainte d'un remaniement du tarif. On les a cotées aujourd'hui: Montreal Cotton 125 et 125½c, Colored Cotton 87½, la Dominion Cotton Co. est cotée en clôture 137½ vendeurs et 122½ acheteurs.

COMMERCE

La température a été variée depuis notre dernière revue, mais la chaleur commence à se faire sentir et les pluies ne viennent que par averse, fortes mais de peu de durée. Les travaux agricoles dans notre région sont assez avancés pour permettre d'espérer, malgré tout, une bonne récolte moyenne en grains, tandis que les pâturages sont bien fournis et les prairies splendides. L'industrie laitière et les fourrages sont dès à présent assurés d'un bon rapport, au moins pour la plus grande partie de la saison; Dans l'est de la province, les travaux progressent rapidement, mais on ne peut encore prévoir si le retard de la saison n'aura pas un effet préjudiciable à la récolte.

Dans les régions où l'on récolte principalement le foin, la situation du marché de fourrages, ici et en Europe, doit faire naître de belles espérances.

Les transactions commerciales sont

107 AVENUE PAPINEAU
- - - JOS. ROBERT & FILS - - -
Marchands de BOIS DE SCIAGE

ET MANUFACTURIERS DE

Portes, Chassis, Jalousies, Moulures, Cadres

COMPTOIRS et FIXTURES de MAGASIN, BANCS D'EGLISE, BIBLIOTHEQUE

SPÉCIALITÉ

Nous avons un **SECHOIR A BOIS** le plus grand et le plus perfectionné du Canada.

Telephone: 6258.

tranquilles; l'industrie, malheureusement, n'a pas son activité de l'année dernière. En ville, la construction est languissante; un grand nombre de logements sont restés sans locataires et l'on n'ose plus se risquer à construire pour louer. L'arrêt de cette industrie du bâtiment affecte un grand nombre d'ouvriers qui, en temps de chômage, consomment naturellement beaucoup moins et diminuent, par conséquent, les débouchés des autres industries. La campagne étant encore occupée à ses travaux, ne donne pas beaucoup d'alimentation au commerce. Cependant, jusqu'ici, les faillites sont assez rares et les paiements, qui pourraient être meilleurs, sont cependant regardés comme passables.

Alcalis.—Jusqu'à la semaine dernière, il n'était arrivé à Montréal, cette saison, que 160 barils de potasses. Les prix cotés aujourd'hui ne sont pas changés: potasses premières, de \$4.35 à \$4.45; secondes \$3.80 à \$3.90. Perlasses \$5.40.

Charbons. Les commandes sont assez nombreuses pour le charbon dur; nous constatons avec plaisir que l'on est plus disposé cette année à faire ses achats de bonne heure; c'est le seul moyen de profiter des plus bas prix, sans compter qu'on peut raisonnablement, espérer avoir le poids de la tonne. Les charbons industriels sont très actifs, et les livraisons se font au fur et à mesure de l'arrivée des chargements.

Chaussures. Les voyageurs partent ces jours-ci avec les échantillons d'automne pour faire le tour de la province. Les nouvelles de ceux qui sont partis pour l'Ouest sont assez satisfaisantes.

Cuir et peaux. Ces derniers jours ont été tranquilles dans le commerce de cuir, mais on espère que l'activité va reprendre à partir de cette semaine, les fabricants de chaussures se préparant à commencer leur fabrication d'automne. Les prix des cuirs à semelle sont très fermes; les autres sont soutenus. Les retours des ventes en Angleterre ne sont pas très satisfaisants et les consignations de cuirs sont peu considérables, sauf pour les bluffs et les cuirs fendus de Québec et de St Hyacinthe.

Les peaux vertes n'ont aucun changement. Les peaux d'agneaux vont probablement hausser de 5 à 10c. cette semaine.

On paie à la boucherie :

No 1	\$5.00 à 5.50
No 2	4.00 à 4.50
No 3	3.00 à 3.50
Veaux	0.08 à 0.00
Agneaux	0.20 à 0.25
Moutons tondu	0.00 à 0.20
Montons laine	1.00 à 1.25

Draps et nouveautés.—Le détail en ville a eu quelques bonnes journées de ventes cette semaine; les étoffes légères surtout étant en demande active; les tissus de luxe sont moins recherchés que d'habitude: les soieries sont plus chères et se vendent moins.

Les voyageurs qui font la province rapportent que les marchands de la campagne sont toujours très réservés dans leurs achats.

Les paiements, sont passables, le 4 juin est une échéance assez chargée, d'habitude, mais on ne prévoit pas trop de difficulté à la liquider cette année.

Épicerie.—L'activité est modérée dans les épicerie. On attend à la fin de la semaine les premiers arrivages de thé de la nouvelle récolte.

Les sucres sont toujours fermes, mais sans nouvelle hausse.

Nous cotons aujourd'hui en hausse :

Extra ground, en quarts	57c
" " boîtes	61c
Out loaf en quarts	51c
" " en boîtes de 100 lbs	57c
Cut loaf en demi-boîtes de 50 lbs	54c
Powdered en quarts	54c
" " en boîte de 50 lbs	57c
Extra granulé en quarts	57c
" " quarts	54c

Les sucres jaunes valent de 4½ à 4¾ par gradations de ¼ par chaque degré en qualité et en couleur.

La melasse de Barbades se vend partout maintenant 34c. en tonnes et 37½c. en petits futs.

Les navires "Laura" et "Peggy" venant des Barbades avec 1400 tonnes de melasses pour la maison L. Chaput Fils & Cie., sont arrivés dans le port ce matin.

Les allumettes Champion sont baissées de 15c. par boîte.

Les épices pures sont à très bon marché et les épiciers soucieux de la dignité de leur commerce devraient en profiter pour habituer leur clientèle à acheter l'article pur au lieu des mélanges qui se vendent en paquets. On peut acheter en gros, au quart, le poivre noir pur à 7½c. la livre.

Fers, ferronneries et métaux.—Le commerce du printemps est à peu près terminé pour cette année. Les fontes sont tranquilles aux prix déjà cotés. Le cuivre en gros lot est un peu faible.

Huiles, peintures et vernis. Les huiles minérales et les huiles de poisson sont sans changement, avec une activité modérée.

L'huile de lin est un peu plus ferme en Angleterre mais sans changement ici. L'essence de Térébentine est en baisse de 2c.

Les peintures sont calmes. L'huile de pétrole est peu active; les prix restent stationnaires.

Salaisons

MM. Laing & Son cotent :

Lard Canada Short Cut Mess le quart	\$23.00
" " " le ½ quart	11.75
" " Short Cut Clear le quart	23.00
" " " le ½ "	11.75

La graisse composée "Anchor" est cotée \$2.00 le seau de 20 lbs; la graisse Fairbank, \$2.40.

La graisse pure de panne vaut en canistre :

Canistre de 10 lbs	13c
" " 5 "	13½c
" " 3 "	13¼c

La graisse composée en canistres vaut :

Canistre de 10 lbs	10c
" " 5 "	10½c
" " 3 "	10¼c

Les jambons valent 14c la livre.

Nos Prix Courants

Table listing various goods such as 'Thé', 'Cafés verts', 'Cafés rôtis', 'Épices', 'Fruits secs', 'Spiriteux', 'Rhum', 'Gin', 'Vins', and 'Liquors' with their respective prices.

Table listing various goods including 'Anisette', 'Cheery Brandy', 'Crème de Noyau', 'Absinthe', 'Vermouth', 'Kirsch', 'Vins', 'Champagne', 'Vinaigre', 'Produits de la maison Michel Lefebvre', 'Confitures', 'Seaux', 'Tumblers', 'Gelles', 'Divers', 'Savons', 'Câble', 'Ficelles', 'Vernis', and 'Macarons'.

Table listing various goods including 'Sagou', 'Manioca', 'Tapioca', 'Barley pot', 'Lait concentré', 'Nestlé's food', 'Rolled oats', 'Dessicated wheat', 'Chocolat', 'Farine préparée', 'Brodie & Harvie', 'Normandin', 'Poudre à Boulanger', 'CONSERVES', 'Homards', 'Sardines', 'Maquereau', 'Saumon', 'Huitres', 'Tomates', 'Pois', 'Haricots de Boston', 'Blé d'inde', 'Pieds de cochon', 'Poulet rôti', 'Dinde rôtie', 'Langue', 'Soupe assortie', 'Cornichons aromatiques', 'Sirop de merisier', 'Produits chimiques', 'Alun', 'Borax', 'Bleu (carré)', 'Pearline', 'Camphre anglais', 'Camphre américain', 'Couperose', 'Gomme arabique', 'Gomme épinette', 'Indigo Madras', 'Indigo Bengal', 'Soda à laver', 'Soda à pâte', 'Soufre poudré', 'Soufre bâtons', 'Acide carbolique', 'Soda caustic 60°', 'Soda caustic 70°', 'Sels d'Epsom', 'Extrait de Campêche', 'Extrait de Paqueté', 'Sulph. de morphine', 'Opium', 'Acide oxalique', 'Iodure de potasse', 'Quinine', 'Salpêtre', 'Crème de tartre', 'Acide tartrique', 'Vitriol', 'Chlorure de Chaux', 'Essences et extraits', 'Eau de Cologne', 'Eau de Cologne Hoyt's', 'Eau de Florida Murray & Lemman', 'Produits pharmaceutiques', and 'Huile de ricin'.

Table listing various goods including 'Spécialités de L. Robitaille', 'Elixir Résineux', 'Restaurateur de Robson', 'Pilules Antibillieuse', 'Spéc. Antiasthmat.', 'Anticholérique', 'Salsepareille', 'Onguent antihémor.', 'Onguent antidart', 'Onguent magique', 'Pommade', 'Baume Catarrhal', 'Eue-douleur', 'Poudre dépurative', 'Spécifique du prof. Vink', 'Vermifuge du prof. Vink', 'Spavin-Cure', 'Colic-Cure', 'Pastilles Vermifuges', 'Spécialités de Wallace Dawson', 'Spécifique du Dr Noswood', 'Crème de Chocolat', 'Stop-it', 'Rheumatic Cure', 'Morrhuo-Creosol', 'Remède du Dr Park', 'Spécialités du Dr. J. G. Laviolette', 'Sirop de térébentine', 'Picault & Contant', 'Elixir pulmonaire', 'Biscuits purgatifs', 'Pastilles à vers', 'Poudre de condition', 'Huile de foie de morue', 'Emulsion de foie de morue', 'Huile Vétérinaire', 'Essence d'Épinette', 'CUIRS', 'Cuir à sem.', 'Cuir Buffalo', 'Slaughter No 1', 'Barnais', 'Vache cirée mince', 'Vache cirée forte', 'Vache sur le grain', 'Vache grain écossais', 'Taure française', 'Taure anglaise', 'Taure canadienne', 'Veau canadien', 'Veau français', 'Vache fendue moyenne', 'Vache fendue forte', 'Vache fendue petite', 'Carton cuir canadien', 'Cuir verni grainé', 'Cuir verni uni', 'Mouton mince', 'Mouton épais', 'Buff.', 'HUILES', 'Huile de morue T. N.', 'Huile de loup-marin', 'Huile raffinée', 'Huile paille', 'Huile de lard extra', 'Huile de lard extra No 1', 'Huile d'olive pour ma-chine', 'Huile à salade', 'Huile d'olive à lampion', 'Huile de spermaceti', 'Huile de marsouin', 'Huile de pétrole', 'Huile de pétrole', 'Huile américain', 'Huile américain', 'Huile américain', 'ALLUMETTES', 'Telegraphe la caisse', 'Telephone', 'Star No 2', 'Carnaval', 'Parlor', 'Louiseville', 'BALAIS', 'Balais A à 4 cordes', 'B à 3', 'M à 4', 'X à 3', 'O à 2', 'O à 3', 'P à 2', 'Petits balais (dus)', and 'Pain Killer'.

LE PRIX COURANT

REVUE HEBDOMADAIRE

Du Commerce, de la Finance, de l'Industrie, de la Propriété foncière et des Assurances.

BUREAU: No 35, rue St-Jacques, Montréal

ABONNEMENTS:

Montréal, un an.....\$2.00
Canada et États-Unis..... 1.50
France.....fr. 12.50

Publié par

Société de Publication Commerciale

J. MONIER, Directeur.

F. E. FONTAINE, Gérant.

Téléphone 2602.

MONTRÉAL, 2 JUIN 1893

AVIS

La " Société de Publication Commerciale " propriétaire du " Prix Courant " ayant été dissoute et le soussigné ayant été nommé liquidateur de la dite société par ordonnance de son Honneur M. le Juge Mathieu en date du 25 avril courant avis est donné à toutes personnes qui y sont concernées que toutes dettes dues au dit journal doivent être payées à lui seul et que toutes personnes ayant une créance contre la dite société doivent faire parvenir un état assermenté de leur créance au soussigné.

Montréal 27 avril 1893.

JOSEPH LESSARD

Liquidateur

Bureaux du " Prix Courant " 35 rue St Jacques, Montréal.

Avances sur Marchandises

Parmi les placements de capital que peut faire un marchand, lorsqu'il a entre les mains plus d'argent que n'en exigent ses affaires journalières, il faut compter les avances sur marchandises, qui sont des prêts garantis, qui offrent, par conséquent beaucoup de sécurité, avec une grande facilité de réalisation. Ce genre de placement est laissé, en général, chez nous, aux banques, aux entrepreneurs et aux marchands commissionnaires. C'est une des principales ressources de ces trois genres de commerce; mais cela ne saurait empêcher un autre capitaliste de s'en prévaloir.

Mais pour l'entreposeur et le commissionnaire, les avances sur marchandises sont, non seulement des placements, mais des opérations quotidiennes de leur commerce et quelques règles concernant ces opérations pourraient leur être utiles, de même qu'elles pourraient servir de guide aux marchands qui font ces avances sans en faire leur commerce régulier.

En principe, il ne faut avancer de l'argent sur des marchandises ou sur des récipissés d'entrepôt (*warehouse receipts*) que lorsque les marchandises sont de vente facile et courante, ce qu'on appelle en anglais *staple goods*, et avec une marge suffisante pour couvrir:

1o. Toutes les fluctuations possibles du marché.

- 2o. L'intérêt des sommes avancées.
- 3o. Le coût de l'entreposage.
- 4o. La prime d'assurance nécessaire.

Les avances de fonds sur les marchandises de fantaisie, de luxe, ou même de consommation restreinte, portent un risque spécial dont il faudrait tenir compte, si, ce qui serait bien mieux, l'on ne se décide pas à refuser ce genre d'avances.

Les marchandises sujettes à dépréciation par la durée du temps qui s'écoule avant la mise en consommation, doivent être classées à part, et les avances, si l'on en fait, peuvent être, faites sans usure, à nu taux d'intérêt en remboursement proportionné au risque encouru.

Mais mieux vaut ne pas risquer ses fonds sur des marchandises de ce genre. Les seuls individus pouvant en tirer un profit plus ou moins assuré, sont ceux qui en font la distribution immédiate à la consommation.

A la campagne il arrive que des marchands aient l'occasion de faire des avances sur marchandises, sur les produits agricoles. Ces avances se font même, souvent, au moyen d'autres marchandises; il y a là un troc qui peut être avantageux et loit l'être si le marchand est tant soit peu intelligent; mais les avances sur garantie des récoltes encore sur pied sont plus risquées, et les avances sur les instruments aratoires sont encore bien plus sujettes à caution, surtout dans notre province où le droit civil n'admet pas l'hypothèque sur les meubles, le *chattel mortgage*.

Le Commerce de Foin

Depuis plusieurs semaines ceux de nos lecteurs qui suivent notre *Revue des Marchés*, ont appris que la récolte de fourrage a complètement manqué cette année en France et en Angleterre, par suite de sécheresse.

Nous avons constaté à plusieurs reprises que notre foin avait et allait avoir, à cause de ce fait, un excellent débouché en Europe cette année. Les cours du marché, d'ailleurs, depuis un mois, ont confirmé nos vues.

Voici qu'une nouvelle confirma-

tion vient de se produire; notre confrère, *La Presse* publie en effet l'article suivant:

Le foin

LA PRESSE reçoit la lettre suivante: SYNDICAT CENTRAL DES AGRICULTEURS DE FRANCE, 19 RUE LOUIS-LE-GRAND.

Lettre No 3,930—Prière de rappeler le numéro de notre lettre, 2o l'adresse exacte—Signer toujours très lisiblement—Adresse télégraphique, Cultural Paris.

Paris, le 10 mai 1893.

LA PRESSE, 71 rue St Jacques, Montréal, Canada.

Monsieur le Directeur,

Nous avons l'honneur de vous prier de vouloir bien porter à la connaissance des intéressés par la voie de votre journal, que la France manque cette année d'une très grande quantité de foin et autres fourrages.

Vos négociants ou vos grands producteurs trouveront en France un débouché certain. Le Syndicat Central retiendra pour ses membres des quantités importantes de foin pressé.

Veuillez agréer, Monsieur le Directeur, l'assurance de notre considération très distinguée.

Le chef des services techniques, (Signature illisible.)

Le fourrage a fait complètement défaut en France, cette année; le fait est officiellement constaté dans une lettre adressée par le ministre de l'agriculture aux professeurs d'agriculture et débutant ainsi:

Paris, 3 mai 1893.

" La persistance de la sécheresse a détruit ou compromis la récolte des fourrages semés en automne; les cultivateurs ont épuisé la plus grande partie de leurs ressources pour la nourriture du bétail; les prairies naturelles qui ne sont pas situées dans les fonds ordinairement humides ne donneront, selon toute apparence, qu'une récolte absolument insuffisante en foin. Il faudra donc, dans une époque rapprochée, ou que les cultivateurs vendent une partie de leur troupeau par suite de l'insuffisance de nourriture ou qu'ils se créent de nouvelles ressources en denrées fourragères."

On voit la gravité de la position et la nécessité pour les cultivateurs français de demander à l'étranger le foin qui leur manque.

LA PRESSE engage les cultivateurs et les marchands de foin à entrer immédiatement en rapport avec le Syndicat Central des Agriculteurs de France.

Le journal *La France Agricole et Horticole* donne les cours suivants pour fourrages en gare à Paris:

Fourrages en gare. On cote sur wagon par 250 kilos: Foin 1re qualité 72a 77 fr.; 2e qualité 65 à 70 fr. Soit par tonne de 2,000 lbs. de \$46.80 à \$55.44 environ. Ce prix nous paraît étonnamment élevé, même en déduisant les droits de douane, le fret maritime et le fret intérieur.

Notre confrère a raison de mettre nos commerçants en garde contre l'illusion que pourrait causer les

prix qu'ils cite. Ces prix sont pour des petites fractions—un quart de tonne, rendu à Paris. Il faut en déduire; le bénéfice du gros; puis le fret intérieur (du Havre à Paris), la douane et l'octroi, probablement, et le fret maritime, sans compter les autres frais ordinaires de manutention.

Une marchandise encombrante comme le foin paie de très gros frets; c'est même ce qui empêche que cet article puisse être l'objet d'une exportation continue avec l'Angleterre. Mais il est évident que, dans la saison actuelle, les prix payés là-bas en laisseront une marge suffisante pour qu'il vaille la peine de faire au moins, quelques expéditions d'essai. Un obstacle sérieux se présente: Nous n'avons pas de ligne directe de navigation sur la France; et le foin, encombrant et léger, ne donnera jamais le poids suffisant, proportionnellement pour former le principal chargement d'un navire. Or, expédier pour qu'il y ait transbordement en Angleterre, c'est s'exposer de gaieté de cœur à perdre son temps et son argent.

C'est aux commerçants donc à obtenir des vapeurs allant à Hambourg et de ceux allant à Londres, qu'ils fassent escale au Havre, ce qui ne s'obtiendra qu'avec un surcroît de fret.

Il faut aussi faire observer aux futurs expéditeurs que les marchés d'Europe préfèrent le foin No 2 au foin No 1, et que par conséquent, c'est le foin No 2 qu'il faut expédier.

Mais qu'on n'essaie pas la paille. En France, la paille n'est pas un fourrage, on l'emploie que comme litière, ou bien elle sert à des usages industriels. Les agriculteurs français ne font point comme ces cultivateurs canadiens qui vendent tout leur foin et nourrissent (?) leurs vaches l'hiver à la paille d'avoine.

D'après le nouveau mode de suffrage universel en Belgique, tout citoyen âgé de 25 ans a une voix; mais s'il est marié, il a un vote de plus, et s'il est porteur de certains diplômes, un troisième vote lui est accordé. C'est un nouveau sens électoral basé sur les intérêts sociaux et la capacité intellectuelle.

J. O. LABRECQUE, COUSINEAU & CIE

AGENTS, pour le célèbre Charbon (SCRANTON Anthracite,

Livré dans toutes les parties de la Province en Chars ou en Barges.

83 RUE WOLFE - - - - MONTREAL

La Pêche des Eponges.

Extrait du *Bulletin Mensuel de la Chambre de Commerce Constantinople* :

LA NATURE DES EPONGES.

Nous ne pouvons pas parler de la pêche et du commerce des éponges sans dire quelques mots au sujet de la nature de ces productions marines.

Les naturalistes ont été bien longtemps embarrassés au sujet de la classification des éponges. Quelques-uns les rangeait parmi les végétaux, d'autres parmi les animaux, et, dans les deux camps opposés on rencontre des noms éminents. Certains naturalistes même, qui croyaient à l'existence d'un règne naturel intermédiaire aux animaux et aux végétaux, ayant égard aux mouvements de locomotion des très jeunes éponges et prenant ensuite en considération leur immobilité et leur vie purement végétative, après qu'elles se sont fixées, pensaient que les éponges étaient primitivement des animaux très simples, lesquels devenaient bientôt des végétaux très inférieurs.

L'opinion qui a prévalu de nos jours leur attribue la nature animale. Cuvier, qui avait soutenu la théorie admise actuellement, les avait classées dans le genre des Polypes faisant partie de la grande famille des Rayonnés ou Zoophytes ; mais, à la suite des modifications importantes apportées dans les classifications primitives, elles ont été rangées dans le type spongiaire, auquel elles ont donné leur nom.

D'après les observations qui ont été recueillies, les éponges se développent au moyen de larves de forme très complexe. Ces larves sont munies de cils vibratiles et c'est grâce à ceux-ci qu'elles se meuvent dans l'eau pendant quelques jours, avant de se fixer définitivement comme les polypiers du corail.

Quelques naturalistes avaient pensé que l'éponge, telle que nous la connaissons dans tout son développement, ne constitue qu'un seul sujet. Mais l'examen microscopique de son tissu ayant présenté des éléments facilement séparables, dont les uns sont doués de mouvements amiboïdes, semblables, à ceux que montrent les Protozoaires de l'ordre des Rhizopodes, tandis que d'autres ont une structure identique à celle de certains infusoires flagellifères, on a été amené par là à considérer l'éponge comme une colonie de Protozoaires. Toutefois il existe entre tous les individus de la colonie une solidarité aussi étroite qu'entre les membres d'un même corps.

L'éponge est formée d'une substance fibreuse, de nature cornée, qui en est la charpente, et d'une matière visqueuse. Le liquide visqueux qu'elle renferme (et que les indigènes appellent *le lait*) en constitue la partie organique, laquelle est protégée par une enveloppe membraneuse, de couleur noire, que l'eau de la mer peut toutefois traverser pour pénétrer dans les pores inhalants des parois et y apporter les éléments nécessaires à la nutrition du sujet.

Mais quelle est la nature intime de ce zoophyte ? Quelles sont les différentes phases de son développement et dans quelles conditions s'accomplissent-elles ? L'éponge est-elle douée vraiment de sensibilité et de contractilité ? Voilà autant de questions sur lesquelles le dernier mot est loin d'avoir été dit. Ce que l'on peut seulement avancer d'une manière certaine, c'est que ces productions marines sont des corps organisés animaux, qui doivent être rangés après les infusoires amorphes. Elles forment donc le terme du mode animal.

Les éponges sont connues depuis l'antiquité la plus reculée, par l'usage qu'on en a toujours fait. Aristote les a minutieusement décrites dans son histoire naturelle.

Les espèces existant actuellement ne constituent qu'une partie du type spongiaire primitif ; car, d'après les fossiles qu'on en retrouve dans les terrains secondaires, ce type semble avoir été représenté d'une façon très abondante et très variée, pendant les époques géologiques antérieures à la nôtre.

La plus grande partie des éponges croissent sur les rochers, et ce sont les meilleures. On en trouve aussi dans les fonds de gravier, d'algues et de boue ; mais ces dernières trahissent leur origine, par le peu de durée de leur tissu et leur couleur rouge brique, à la base. Tout corps solide est un terrain très favorable au développement des éponges, et dans les localités spongifères (qu'on nous passe ce néologisme), on retire rarement de la mer des débris de terre cuite sans les trouver recouverts de sujets plus ou moins développés. Mais il faut que ces débris aient séjourné quelque temps dans l'eau, avant de devenir aptes à recevoir des larves.

Parmi les bonnes éponges, on en rencontre beaucoup qui ont la même apparence, mais qu'on ne peut utiliser, attendu qu'on ne parvient pas à les nettoyer malgré bien des tentatives faites à ce sujet. Les indigènes désignent ces dernières sous le nom d'« Eponges Sauvages ». Les plongeurs inexpérimentés se trompent souvent et recueillent aussi de ces mauvaises éponges ; il leur faut une certaine habitude pour reconnaître la bonne variété à sa couleur un peu moins brune.

Nous avons entendu dire à des plongeurs que les éponges sont tissées par une sorte de chenille : en effet, lorsqu'on arrache les divers sujets, on trouve infailliblement à leur base trois ou quatre chenilles de couleur blanchâtre. Evidemment ce ne sont que des parasites qui se nourrissent au détriment de la colonie spongiaire. Nous rapportons ce détail à titre de curiosité, car des gens ignorants ne peuvent assurément résoudre un problème qui tient encore en échec la science elle-même. Ce qu'il y a de certain, c'est que ces chenilles sont venimeuses lorsqu'elles sont séchées et en poudre les indigènes s'en servent bien souvent pour se débarrasser des chiens importuns.

(A suivre.)

En route pour Chicago.

Avec le beau temps, les visiteurs à l'Exposition de Chicago commencent à affluer ; dans la journée de dimanche dernier le nombre des entrées a été de près de 200,000. L'Exposition est maintenant dans toute sa splendeur.

Le Grand Tronc vient, en conséquence, d'organiser un service spécial de trains directs pour Chicago. Ce service comprendra quatre trains par jour, avec wagons Pullman etc. Ces trains partiront comme suit : De Lévis, deux départs : à midi et demi et à 7.55 p. m. ; de Montréal, quatre départs ; 8 h. 25 a. m., 9 h. 25 a. m., 7 h. 55 p. m. et 10 h. 25 p. m. ; d'Ottawa, par C. P. R. à 6 h. 15 p. m. De Toronto, quatre départs : à 6 h. 05 p. m., 11 h. 30 p. m., 8 h. 20 a. m. et 7 h. 40 a. m.

Actualités.

M. Lardeaux, journaliste français, se propose de se rendre à pied de Paris à Chicago, par la Sibérie, traversant le détroit de Behring sur la glace.

* *

A Bakou, en Russie, il existe un immense puits de pétrole où le liquide monte et descend avec la même régularité que la marée. On croit qu'il est en communication de quelque sorte avec la mer.

* *

M. Helbronner vient de réunir en brochure les articles très étudiés qu'il a publiés dans la *Presse* sur le traité Franco-Canadien. Il a mis en tête de sa brochure le compte-rendu officiel du débat qui a eu lieu à ce sujet à la Chambre des Communes et qui contient le texte du traité.

C'est un document d'un grand intérêt pour tous ceux qui s'intéressent à nos relations commerciales avec la France.

* *

Messieurs Laporte, Martin & Cie. de cette ville, seuls agents au Canada, de la maison Philippe Richard de cognac, viennent de recevoir une consignation de 405 paq. Brandy de cette marque, la qualité supérieure des Cognacs Richard se recommande par le fait seul, que quoique n'étant que la troisième consignation, la demande en est augmentée dans des proportions considérables, nous n'hésitons pas à le recommander comme n'étant surpassé par aucune autre marque, actuellement en vente sur le marché.

* *

Voici un homme qui réussira : Un voleur avait pénétré dans son magasin, la veille. Un détective se présente : « Voudriez-vous me montrer par où le voleur est entré chez vous et j'essaierai de trouver une piste à suivre. » — « Un instant, s'il vous plaît ; je suis occupé à quelque chose de plus important que la recherche d'une piste pour le moment. Prenez donc un siège. » Pendant que le détective attendait, le

marchand écrivit ce qui suit : « L'individu qui est entré par effraction dans le magasin de M*** le 15 courant au soir, et qui a emporté un chapeau de soie, une paire de bottines en veau français, un pardessus garni de fourrures, un habillement complet de drap noir et deux fournitures complètes de sous-vêtements de soie, est une abominable canaille ; mais c'est un homme dont le goût et le jugement sont indiscutables, il savait où aller pour se procurer les meilleurs habillements qu'il y ait sur le marché. »

« Jacques, » fit-il à son commis, « Portez une copie de ceci à tous les journaux et dites-leur de le publier en lettres noires demain-matin. Maintenant, M. le détective, je suis à votre service. »

La New-York Toilet

Pour vingt-cinq centins par semaine, une compagnie offre aux hommes de profession, aux marchands etc., un service de toilette admirablement combiné. Elle fournit un petit meuble élégant, dont la porte est un miroir de bonne grandeur ; dans ce meuble sont : peigne, brosse, petit balai, savonnière et plumbeau.

Elle fournit aussi six essuie-mains par semaine et deux palettes de savon de toilette. Un employé de la compagnie passe deux fois par semaine pour renouveler les essuie-mains, savon etc. Il n'est pas de bureau où un abonnement à la New-York Toilet Co ne puisse pas être plus économique et donner plus de satisfaction que tout autre système. Depuis trois ans que le *Prix Courant* est abonné, nous n'avons jamais constaté la moindre irrégularité dans le service et nous recommandons la New-York Toilet Co à tous ceux qui considèrent la propreté comme une vertu.

Renseignements Commerciaux

DEMANDES DE SEPARATION DE BIENS.

Madame Alphonsine Taillefer, épouse de M. Emery Lacasse, ferblantier, de St-Henri de Montréal.

Madame Rosanna Pilon, épouse de M. Etienne Payment, commis, de Ste-Cunégonde.

DIVIDENDES DE FAILLITES

Dans l'affaire de M. L. A Mongenais, de Rigaud ; deuxième et dernier dividende, payable à partir du 12 juin 1893. Lamarche & Olivier, curateurs.

Dans l'affaire de M. Alex. Provencher, de Ste-Monique, premier et dernier dividende payable à partir du 12 juin 1893. F. Valentine, curateur.

Dans l'affaire de M. David Mathieu, de St François, Beauce ; premier et dernier dividende payable à partir du 15 juin. Alfred Fortier, curateur.

Dans l'affaire de Mme. C. E. Carbonneau et de M. Carbonneau ; premier et dernier dividende payable à partir du 15 juin. Kent et Turcotte, curateurs.

Dans l'affaire de M. Alphonse David de Montréal ; premier et dernier dividende payable à partir du 15 juin. Kent et Turcotte, curateurs.

Dans l'affaire de M. E. D. Legendre, de Sherbrooke ; premier et dernier dividende payable à partir du 12 juin. Royer et Burrage, curateurs.

CURATEURS

M. Henry A. Bédard a été nommé curateur à la faillite de M. A. O. Cantin de Québec.
 M. Henry A. Bédard a été nommé curateur à la faillite de M. Ferdinand Cantin, de Black Lake.
 MM. Lamarche et Olivier ont été nommé curateur à la faillite de M. Arthur Gagnon, de Montréal.
 M. John Hyde a été nommé curateur à la faillite de Hugh Russell, de Montréal.

FAILLITES

Levis, M. Alfred Blouin épicier, a fait cession de ses biens.
 St-Laurent, M. Emmanuel Lecavalier, entrepreneur, a fait cession de ses biens Passif environ \$17,000.
 Assemblée des créanciers le 7 juin.
 Montréal, M. Nicholas Johnson restaurateur étant absent du pays, ses créanciers sont convoqués pour le 12 juin.
 Alfred H. Wilson, entrepreneur, faisant affaires sous la raison sociale de "Wilson et Frost" a fait cession de ses biens.
 Passif environ \$200,000
 Assemblée des créanciers le 10 juin.
 M. Zéphirin Perrault, entrepreneur, a fait cession de ses biens à la demande de M. Richard White.
 M. Frs. Crépault étant absent du pays ses créanciers ont été convoqués pour le 10 juin.
 Wm. Hick, fabricant de sommiers a fait cession de ses biens.
 Passif environ \$2,500.
 Assemblée des créanciers le 2 juin.

NOTES

MM. Regon, White & Co, épiciers en gros, ont consulté leurs créanciers ces jours-ci.
 M. Oswald Chaput, de l'Assomption, a réglé avec ses créanciers, au comptant.

L'ECONOMISTE FRANCAIS

Sommaire de la livraison du 13 mai 1893.

PARTIE ÉCONOMIQUE

Les syndicats, leurs prétention, leurs droits et leurs devoirs.
 L'argent et l'or.
 Le mouvement économique et social aux Etats-Unis: rapport du département du travail à Washington; statistique comparée de la situation des familles ouvrières dans les industries du fer et de l'acier aux Etats-Unis, en Angleterre, en France, en Allemagne, en Belgique, etc.
 La situation de la Tunisie.
 Les discussions de la Société d'Economie politique de Paris: Des causes qui paralysent l'initiative privée.
 La crise en Australie.
 Correspondance: le vote plural pour les pères de famille.
 Les grosses successions mobilières en Angleterre, de 1890 à 1892.
 Revue économique.
 Nouvelles d'outre-mer: Japon, Nouvelle-Zélande.

PARTIE COMMERCIALE

Revue générale. Sucres. Prix courant des métaux sur la place de Paris. Cours des fontes. Correspondances particulières: Bordeaux, Lyon, Marseille, le Havre.

REVUE IMMOBILIÈRE

Adjudications et ventes amiables de terrains et de constructions à Paris et dans le département de la Seine.

PARTIE FINANCIÈRE

Banque de France, Banque d'Angle-

terre. Tableau général des valeurs. Marché des capitaux disponibles, Marché anglais et Chemins de fer américains. Routes françaises. Obligations municipales. Obligations diverses. Lemberg-Czernowitz. Actions des chemins de fer. Institutions de crédit. Fonds étrangers: fonds portugais. Valeurs diverses; Suez. Assurances. Renseignements financiers; Recettes des Omnibus de Paris, de la Compagnie Française de Tramways, des Tabacs de Portugal, des Chemins de fer brésiliens et du Canal de Suez. Cours des changes. Recettes hebdomadaires des chemins de fer.

EUSEBÈ PAQUETTE o:
 ENTREPRENEUR-BRIQUETIER
264 LOGAN, Montréal.

LAMBERT & FILS Constructeurs
 —129-131—
 Tel. 6443. **Rue Berri, Montréal**

LEANDRE DEMERS
 MENUISIER ET CHARPENTIER
 56 Rue St-Dominique, Montréal.

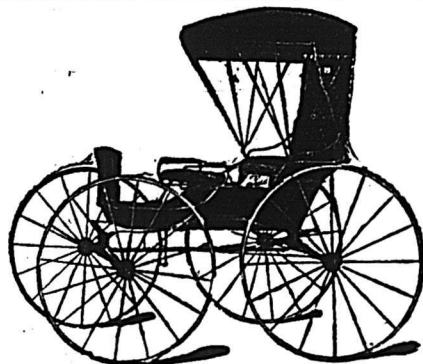
FRANÇOIS RIVEST,
 ENTREPRENEUR-MENUISIER
4 Mitcheson Avenue.

HORMISDAS GONTANT,
 Contracteur Plâtrier.
 475½ Rue Lagachetiere, MONTREAL

LABRECQUE & MERCURE,
 ENTREPRENEURS-MENUISIERS,
 37 ruelle ST-ANDRÉ, Montréal.
 Tel. Bille 6323.
 A. DEMERS C. BRUNET

AVIS de FAILLITE

DANS L'AFFAIRE DE
A. LENOIR,
 FAILLI.
 Les soussignés vendront par encan public,
 VENDREDI, le 16 JUIN 1893
 à 11 heures A.M., au bureau du curateur, No. 1598 rue Notre-Dame, l'immeuble suivant appartenant à la faillite, et connu et désigné sous le numéro seize cent trente-huit (1638) des plan et livre de renvoi officiels pour la municipalité de la paroisse de Montréal, avec deux maisons et autres dépendances sus-érigées.
 Pour toutes informations s'adresser à
C. DESMARTEAU,
 Curateur,
 1598 rue Notre-Dame.
MARCOTTE & FRÈRE,
 Encanteurs.



BUGGY A SIEGE REVERSIBLE
 Pour deux ou quatre personnes

Les marchands de la campagne qui ont besoin d'une voiture quelconque, d'express d'épiciers, d'express pour livraisons, ne sauraient mieux faire que de venir examiner nos échantillons et de s'informer de nos prix avant d'acheter. Voitures en tout genre, gros et détail. Des centaines de commerçants font plus d'argent à acheter nos voitures et les revendre à leurs pratiques, qu'avec l'ancien système de tenir un magasin général. S'il vous faut quelque chose en fait de voitures ou d'instruments aratoires, écrivez-nous un mot ou demandez notre catalogue illustré. Merchandises de première classe complètement garanties, bas prix et conditions excellentes.

R. J. LATIMER

5 St-Paul MONTREAL

L'EQUITABLE, des **Compagnie d'assurance**
Etats-Unis sur la Vie

—x 1er Janvier 1892 x—

ACTIF	\$136,198,518 58
PASSIF — Y compris la Réserve sur toutes polices en vigueur (calculée à 4 p. c.) et la Réserve spéciale (pour l'établissement d'une évaluation à 3 p. c.) de \$1,500,000	109,905,537 82
Excédant total non distribué	\$ 26,292,980 56
Reve	\$ 39,054,943 85
Nouvelles polices souscrites en 1891	\$233,118,331.00
Assurances en cours	\$804,894,557.00

La POLICE TONTINE LIBRE (la dernière forme d'assurance de la société) ne contient aucun restriction au sujet de la résidence, des voyages, de l'occupation au bout d'un an. Incontestable après un an, et non-confiscable après trois ans. Les réclamations sont payées immédiatement sur réception de preuves satisfaisantes du décès.

SEARGENT P. STEARNS, Gérant gén'l pour le Canada. P. H. LAFERRIERE, Inspecteur.

" LA CANADIENNE "

COMPAGNIE D'ASSURANCE SUR LA VIE

Bureau Principal: **107 rue St-Jacques, Montreal**
 EDIFICE IMPERIAL, BUREAUX 30 et 31

Président: HON. J. G. LAVIOLETTE M. C. L.; vice président: F. X. MOISAN.
 Gérant et Secrétaire: P. GARON.

SITUATIONS VACANTES

POUR AGENTS ET COLLECTEURS.

S'adresser personnellement ou par lettre à

P. GARON, Gérant,

ARGENT A PRETER SUR PREMIERE HYPOTHEQUE

N. B.—En faisant votre demande, mentionnez "Le Prix Courant."

LION BRAND
 CONFITURES, GELEES et MARMELADES FRUITS DE
 GARANTIES FRUITS et SUCRE
 Pour MÉNAGES et pour le COMMERCE

SÉCIALEMENT préparées pour l'usage des Pâtisseries, Boulangers, Confiseurs, etc.; pour Ménages, Pensions, Hôtels, Clubs, Lycées Couvents, Hôpitaux, etc., etc.

RIX SPÉCIAUX pour commandes excédant 1 tonne (2,000 lbs.)
 Aussi—VINAIGRES PURS, garantis sans addition d'acide. Conserves au vinaigre, etc.
 La plus grande usine du genre dans la Puissance.
MICHEL LEFEBVRE & Co.,
 NÉGOCIANTS-INDUSTRIELS
MONTREAL.

T. FRENETTE

MANUFACTURIER

COFFRES-FORTS

PORTES de VOUTES

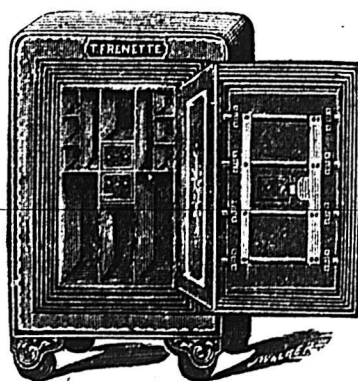
Fournaises pour plâtriers, Grillage et Serrurier.

372—RUE CRAIG .372

MONTREAL

Entre les rues Sanguinet et St-Denis

Ouvrages en fer et Réparations faites avec soin et à Prix Modérés.



BANQUE VILLE-MARIE

BANQUE DE MONTRÉAL

AVIS est par le présent donné qu'un dividende de trois pour cent, pour les six mois courant, "faisant six pour cent, pour l'année" a été déclaré sur le capital-action payé de cette institution, et sera payable au bureau principal le et après jeudi, le premier jour de juin prochain.

AVIS est par le présent donné qu'un dividende de cinq pour cent, pour les six mois courants (faisant une distribution totale, pour l'année, de dix pour cent sur le capital payé de cette institution a été déclaré et que le dit dividende sera payable à sa maison de banque en cette cité, et à ses succursales, le ou après jeudi, le premier jour de juin prochain.

Les livres de transfert seront fermés du 20 au 31 mai inclusivement.

Les livres de transfert seront fermés du 17 au 31 mai prochain, les deux jours inclusivement.

L'assemblée générale annuelle des actionnaires aura lieu au bureau principal de la banque, Mardi, le 20 juin prochain, à midi.

L'assemblée générale annuelle des actionnaires aura lieu à la maison de banque de cette institution, Lundi, le cinquième jour de juin prochain, Le fauteuil présidentiel devant être pris à une heure.

Par ordre du Bureau,
W. WEIR,
Président.

Par ordre du Bureau,
E. S. CLOUSTON,
Gérant-Général.

Montréal, 21 avril 1893.

Montréal, 18 avril 1893.

NOS PRIX COURANTS

BOIS DE SERVICE

Pin.				
pouce strip shipping cull,	6 à 16 pieds,	le M.	\$12 00 13 00
1 1/2, 1 1/2 et 2 pces. do	do	do	12 00 13 00
pouce shipping cull sidings	do	do	15 00 18 00
1 1/2, 1 1/2 et 2 pces. do	do	do	15 00 18 00
pouce qualité marchande	do	do	20 00 30 00
1 1/2, 1 1/2 et 2 pces. do	do	do	25 00 35 00
pouces mill cull, strip, etc. No 2	do	do	7 50 9 00
1 1/2, 1 1/2 et 2 pces. do	do	do	7 50 9 00
pouces mill cull No 1	do	do	9 00 12 00
1 1/2 et 2 pces. do	do	do	9 00 12 00
3 pouces mill cull No 1	do	do	9 00 11 00
do do No 2	do	do	6 00 8 00
Epinette.				
pouces mill cull	5 à 9 pouces	do	9 00 10 00
1 1/2, 1 1/2 et 2 pces. do	do	do	10 00 11 00
3 pouces mill cull,	do	do	9 00 10 00
1 1/2, 1 1/2 et de pces. qualité march.	do	do	12 00 13 50
Pruche.				
2 et 3 pouces			9 00 10 00
Colombages en pin, 2 x 3, 3 x 3 e	4—aux chars		10 00 11 00
Lattes—1ère qualité			1 80 2 00
2e do			1 40 00 00
Bardeaux pin XXX	16 pouces	do	2 90 3 00
do XX	do	do	2 40 2 50
do X	do	do	1 50 00 00
do 1ère qualité	18 pouces	do	3 00 00 00
do 2e do	do	do	1 75 00 00
Bardeaux cèdre XXX	16 pouces	do	2 90 3 00
do XX	do	do	2 40 2 50
do X	do	do	1 50 00 00
Bardeaux pruche marchande	do	do	1 75 00 00
Charpente en pin.				
de 16 à 24 pieds—3 x 6 à 3 x 11		do	16 00 00 00
de 25 à 30 do do do		do	18 00 00 00
de 31 à 35 do do do		do	21 00 00 00
de 16 à 24 do —3 x 12 à 3 x 14		do	18 00 00 00
de 25 à 30 do do do		do	20 00 00 00
de 31 à 35 do do do		do	23 00 00 00
Bois carré—pin.				
de 16 à 24 pieds—de 5 à 11 pouces carré		do	17 00 00 00
de 25 à 30 do do do		do	19 00 00 00
de 31 à 35 do do do		do	21 00 00 00
de 16 à 24 do —de 12 à 14 pouces carré		do	19 00 00 00
de 25 à 30 do do do		do	21 00 00 00
de 31 à 35 do do do		do	23 00 00 00
Charpente en pruche.				
de 17 à 30 pieds jusqu'à 12 pouces		do	15 00 00 00
Charpente en épinette		do	16 00 10 00
do en épinette rouge		do	25 00 30 00

PURIFIEZ LE SANG - **COMME REMÈDE INFALLIBLE** **PRENDRE TOUJOURS LA VÉRITABLE** **FORTIFIEZ LE SYSTÈME**

POUR LES SCROFULES **POUR LE RHUMATISME**

POUR LES ULCÈRES **POUR LA GOUTTE**

POUR LA DÉBILITÉ NERVEUSE **COMME TONIQUE**

POUR LA DYSPÉPSIE **MALADIES DU FOIE** **MALADIES DES REINS** **POUR... ENRICHIR LE SANG.**

ESSAYEZ LA SALSEPAREILLE DE BRISTOL 60 ANS DE SUCCÈS

Les Etats-Unis Publient plus de Journaux

qu'aucun autre pays du monde. Ils en ont maintenant plus de 20,000. De fréquents changements ont lieu et ceux qui ont besoin d'un catalogue exact des journaux publiés aux Etats-Unis et au Canada devraient acheter un exemplaire de la dernière édition du

American Newspaper Directory pour 1893.
(Publié le 20 Avril.)

Cet ouvrage est la source reconnue de renseignements sur la statistique des journaux des Etats-Unis et du Canada. Les Annonceurs, Agents d'Annonces, Journalistes, Politiciens et les fonctionnaires du gouvernement s'en rapportent à ses derniers comme à la plus haute autorité. Il donne une courte description de chaque localité où sont publiés les journaux, avec le nom du comté, la population de l'endroit, etc., etc. Il donne le nom de tous les journaux et autres publications juridiques. Il en donne la religion, la politique, la classe ou autres trait caractéristique. Il donne les jours de publication. Il donne le nom du Rédacteur en chef. Il donne le nom de l'Éditeur. Il donne le format du journal. Il donne le prix de l'abonnement. Il donne la date de la fondation. Il donne la circulation. Il donne le nom de tous les journaux dans chaque comté. Il donne la liste de tous les journaux cotés dans le corps du livre, à une circulation de plus de cinq mille. Il contient aussi beaucoup de tableaux et classifications intéressantes.

"L'American Newspaper Directory" est maintenant dans sa vingt-cinquième année. C'est non seulement le premier, mais il reste encore l'ouvrage pour lequel on prend le plus de soins afin de ne compiler que des renseignements exacts.

* Expédié partout sur réception de Cinq piastres.

Ecrire à **THE AMERICAN NEWSPAPER DIRECTORY,**
10 Spruce Street, New York.

BOIS DURS

Acajou de 1 à 3 pouces	le pied	22 à 24c
Cèdre rouge 1/2-pouce	do	10 à 12c
Noyer noir 1 à 4 pouces	do	10 à 14c
Noyer noir 6 x 6, 7 x 7, 8 x 8	do	12 à 13c
Cerisier 1 à 4 pouces	do	8 à 10c
Frêne 1 à 3 pouces	le M.	18 00 à 22 00
Merisier 1 à 4 pouces	do	20 00 à 25 00
do 5 x 8, 6 x 6, 7 x 7, 8 x 8	do	20 00 à 25 00
Erable 1 à 2 pouces	do	20 00 à 30 00
Orme 1 à 2 pouces	do	18 00 à 25 00
Noyer tendre 1 à 2 pouces	do	25 00 à 30 00
Cotonnier 1 à 4 pouces	do	40 00 à 45 00
Bois blanc 1 à 4 pouces	do	18 00 à 22 00
Chêne 1 à 2 pouces rouge	do	20 00 à 25 00
do do blanc	do	40 00 à 50 00
Plaquage (veneers):			
Uni	par 100 pieds	90 à 1 00
Français,	la feuille.	15 à 25c
Américain,	do	15 à 18c
Erable piqué,	le pied	00 à 5c
Noyer noir ondé,	do	00 à 5c
Acajou (mahogany)	do	8 à 10c

Geo. Bradshaw & Cie

Marchands de
Bois de Sciage et de Charpente,
Bureaux, 41 rue du Bassin
(Près de l'Eglise Ste Anne)
Manufacture de Boîtes d'Emballage, Sciage et Planage.
Bois durs et mous de toutes sortes, bruts blanchis ou préparés, toujours en stock.

THIBODEAU & BOURDON

No. 1203 Rue Ste-Catherine
Coin de la rue Papineau - MONTREAL
Cot constamment en mains une quantité considérable de

Bois de Sciage Sec

Qu'ils vendent à bas prix. Vente par char et par pile avec légère avance.
NOYER NOIR ET COTONNIER
de 1 à 4 pouces.
Téléphone No 6039.

T. PREFONTAINE & Cie

MARCHANDS DE
Bois de Sciage
BUREAU:
Coin des Rues Napoléon et Tracey
STECUNÉGONDE
Clos à Bois : le long du Canal Lachine, des deux côtés
Tel. Bell 8141 MONTREAL

WILLIAM RIOPEL & BOURDON

(Successeurs de EUGENE MALO)
Marchands de Bois de Sciage
CLOS
Coin des rues Vitre et Cochin des Allemands. taine et Papineau.
Bell Téléphone 6214 Bell Téléphone 7127.

Réduction de 50 P. C.

Dans les taux d'assurance sur bâtisses situées dans la cité de Montréal, effectuée depuis les mois de mai 1891.

PAR LA

Cie d'Assurance Mutuelle contre le Feu

DE LA CITE DE MONTREAL

Bureau : No 9 Cote Saint-Lambert

"LA ROYALE"

D'ANGLETERRE

BUREAU PRINCIPAL, AU CANADA MONTREAL

CAPITAL \$ 10,000,000
VERSEMENTS \$29,000,000

Montant placé au Canada pour la protection des porteurs de police, principalement au fonds du gouvernement, \$800,000. Responsabilité des actionnaires illimitée.
LA ROYALE a le plus grand surplus d'actif au-dessus du passif de toutes les Compagnies d'Assurance contre l'Incendie du monde.

WILLIAM TATLEY, Agent principal et Gérant résidant.
E. HURTUBISE et A. ST-CYR, Agents principaux du Départ. français, Montréal.

A. L. Calderhead & Cie

(Ci-devant gérant de la maison D. MUIR & Co.)

Exportateur et Commissionnaire en
Beurre, Fromage, Œufs

NO 83 RUE MCGILL, MONTREAL

Sollicitent des consignations de produits agricoles de tous genres—Consignations placées aux plus haut prix du marché. Avances libérales sur consignations. Entrepôt de première classe.
On sollicite la correspondance.

MAISON

Laurent, Laforce & Bourdeau

(FONDEE EN 1860)

No. 1637 RUE NOTRE-DAME

Téléphone Bell, 1297

MONTREAL

SEULS IMPORTATEURS DES CELEBRES PIANOS

HARDMAN, de New-York.

MARSHALL & WENDELL,
d'Albany, N.-Y.

IVERS & POND, de Boston.

ET DES MEILLEURS

Pianos et Orgues

FABRIQUÉS AU CANADA.

Cette maison, si avantageusement connue par l'excellence des Instrument égale offre en vente, et par la satisfaction générale qu'elle a toujours donnée durant plus de trente années d'existence, mérite à juste titre la confiance méritée dont elle a toujours joui.

REPARATIONS ET ECHANGES à des conditions très acceptables, et tous les jours à 10 heures d'occasion

C. A. MARTIN & CIE.

—FABRICANTS DE—

Téléphones Patentés de Martin,

POUR

Bureaux, Magasins et Manufactures

ANNONCIATEURS,

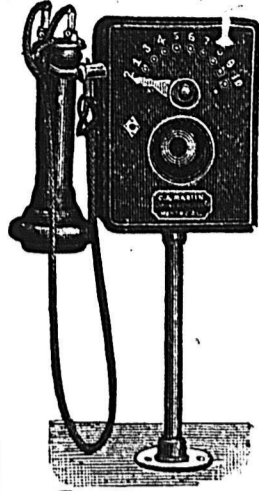
Cloches et autres Instruments Electriques de tout genre.

Manufacture et Bureau :

8 RUE ST-ANTOINE, - MONTREAL.

Tous nos instruments sont garantis de valeur égale à ceux des meilleures fabriques américaines et sont vendus à des prix aussi bas qu'il est possible d'atteindre avec une fabrication de première classe.

Sur demande nous fournirons des estimés et des Catalogues.



ROBIN & SADLER

MANUFACTURIERS DE

COURROIES EN CUIR

2518, 2520 et 2522 Rue Notre-Dame, MONTREAL.

H. C. LETOURNEUX, prés. C. LETOURNEUX, vice-prés. J. LETOURNEUX sec.-tr

LETOURNEUX, FILS & CIE

MARCHANDS-FERRONNIERS

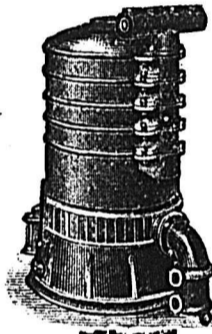
NOS. 261, 263 ET 265, RUE ST-PAUL

A l'enseigne de l'enclume,

MONTREAL

LA BOUILLOIRE A EAU CHAUDE "STAR"

POUR LE CHAUFFAGE DES EDIFICES ET RESIDENCES



Reconnue aujourd'hui comme étant supérieure à toutes autres.

VALLEYFIELD, 9 mai 1892.

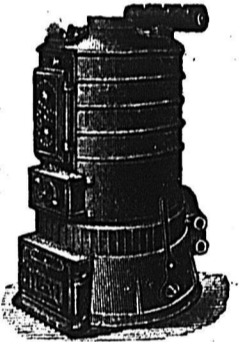
MM. E. A. MANNY & CIE.

Messieurs, —Je suis très heureux de constater que les fournaies "Star" installées dans l'église de Ste-Cécile, en novembre dernier, ont donné pleine et entière satisfaction. L'église a été mieux chauffée et nous avons dépensé quinze tonnes de charbon de moins que l'hiver précédent.

Votre obéissant serviteur,

J. O. ROUSSIN, Ptre, Curé.

Brevetée en Canada et aux Etats-Unis
MANUFACTUREE PAR



E. A. MANNY & CIE

590 Rue Craig, Montreal

Demandez nos catalogues, certificats, circulaires et listes de prix.

The EDWARD CAVANAGH Co.

MANUFACTURIERS ET IMPORTATEURS.

Ferronneries, Poêles, Ustensiles de Ménage, Fournitures de Plombiers, Tuyaux en Grès, etc., Peintures, Huiles, Vernis, Verres à Vitres, etc.

Huiles à Lubrifier et à Bruler * Composé "Sun" pour Bouilloires

Charbon "Scranton" de la Delaware Lakawanna & Western R. R. Co'y

Nos. 2547, 2549, 2551 & 2553 RUE NOTRE-DAME, MONTREAL

Téléphone Bell 8025.

Coin de la rue des Seigneurs.

Marble and Granite Works

Côte-des-Neiges, Montréal.

J. & P. BRUNET

Importateurs et Manufacturiers de

Monuments, Tombes, Charniers, Poteaux, Copings et toutes sortes d'Ouvrages de Cimetières

Réparations en tous genres à des prix très modérés.

Résidence : J. BRUNET, Côte des-Neiges
Téléphone 4838.

GRAINES DE SEMENCE.

Semences et Graines des Champs, de Jardins et de Fleurs.

Blé Blanc de Russie, de la Mer Noire, Ecosais (Fife) et du Manitoba.
Seigle, Lentilles, Mil, Tréfle, Avoine Blanche et Noire et d'Australie.

Echantillons et prix envoyés sur demande, ainsi que les catalogues illustrés de grains, de légumes et de fleurs.

WM. EVANS,

Importateur de Graines de Semence

89, 91 ET 93 RUE MCGILL

MONTREAL

NOS PRIX COURANTS

Table listing various metal prices (Cuivre, Etain, Plomb, Zinc, Acier) and iron/steel products (Siemens, Coltness, Calder, etc.) with prices in dollars and cents.

Table listing various construction materials including limes, ferblanc, tuyaux, ciments, briques, and peintures with prices.

Table listing prices for various types of glass (VERRES A VITRES) in different quantities.

Advertisement for W. & F. P. CURRIE & CIE. MONTREAL, Importateurs de Tuyaux d'Egouts, etc.

Advertisement for OSCAR GAUDET AVOCAT, 1572, NOTRE-DAME MONTREAL.

Advertisement for J. M. Marcotte COMPTABLE ET AUDITEUR, 58, Rue Saint-Jacques, MONTREAL.

Advertisement for Geo. H. Plourde AVOCAT, 32 RUE ST-GABRIEL, Bureau du soir, 313, Rue Richmond.

Advertisement for Marbrerie Canadienne, Granit et Marbre de différentes couleurs, 36 Rue Windsor, - - Montréal.

Advertisement for A. R. CINTRAT MARBRIER SCULPTEUR, Monuments, Pierres Tumulaires, etc., 2973.

Advertisement for Banque Ville-Marie, BUREAU PRINCIPAL, MONTREAL, Capital souscrit \$500,000.

Advertisement for La Banque Jacques-Cartier, Bureau principal, Montréal, CAPITAL PAYE \$500,000, RESERVE 175,000.

Advertisement for Banque d'Hochelega, Capital versé \$710,100, Réserve 200,000.

Advertisement for La Banque du Peuple, FONDEE EN 1835, CAPITAL \$1,200,000, RESERVE \$550,000.

Advertisement for A. E. POIRIER AVOCAT, 35 Rue St-Jacques, Montréal, Téléphone 9090.



Text describing the benefits of PITUIITE medicine for various ailments, including a testimonial from M. L. Robitaille.

ARCHITECTES

B. P. Tiroir 509. Téléphone 9321.
Theo. Daoust
 (Cl-devant de Daoust & Gendron)
Architecte et Evalueur
 162, RUE ST-JACQUES, MONTREAL
 Bloc Barron. Elévateur.
 2me étage.

JOSEPH PERRAULT. SIMON LESAGE.
Perrault & Lesage
 Architectes et Ingénieurs
 17, Cote de la Place d'Armes
 Téléphone Bell, 1869.
 Spécialité: Evaluation pour Expropriation.

V. Roy & L. Z. Gauthier
 Architectes Evalueurs
 162, RUE ST-JACQUES
 Elévateur Téléphone 2113.

COX & AMOS
 Architectes et Ingénieurs
 A Arthur Co., A.R.I.B. A., L. A. Amos, C. E.
 Chambre 61, Bâtisse Temple
 Téléphone Bell 2758.

J. HAYNES
 ARCHITECTE TEL. BELL, 1723,
 Ingénieur civil et Mécanicien 180, Rue St-Jacques
 Solliciteur de Brevets. 3e étage, Chambre 8

R. Montbriand
 ARCHITECTE ET MESUREUR
 230, RUE ST-ANDRE, 230
 MONTREAL

J. EMILE VANIER
 (Ancien élève de l'École Polytechnique)
 Ingénieur Civil et Arpenteur
 No 107 RUE ST-JACQUES
 En face du Carré de la Place d'Armes
 se charge de plans de ponts, aqueducs, égouts,
 de tracés de chemins de fer et routes d'arpentages
 publics et particuliers, de demandes de
 brevets d'invention etc.
 Téléphone No 1800

G. DE G.-LANGUEDOC
 Ingénieur Civil et Architecte
 BUREAU: 180 rue St-Jacques, Montreal.
 Telephone No. 1723. Chambre 7, 3e Etage.
 Chemins de fer, Ponts, Canaux, Constructions
 Civiles, etc. Brevets d'invention, Marques
 de Commerce, Evaluations.

J. B. RESTHER & FILS
 ARCHITECTES
 Chambres 60 et 66 - Bâtisse "IMPERIAL"
 107 rue ST-JACQUES, Montréal.
 Tel. 1800.

F. NAUBERT & FILS
 Agents d'Immeubles et d'Assurances
 Inspecteurs pour la "Sun Life Ass. Co."
SPÉCIALITÉ:
 Collections, Inventaires, Comptabilité, Location
 Argent à prêter sur première hypothèque
 1608 Rue Notre-Dame, - Montréal
 Tel. Bell No. 511. Chambre 9.

AGENTS D'IMMEUBLES

LACHLAN MACKAY
 Agent d'Immeubles, d'Assurances et de Finances
BATISSE DU TEMPLE
 No 185 ST-JACQUES.

CHARLES HOLLAND
 VENTE ET ACHAT
 — DE —
PROPRIÉTÉS
 SUR COMMISSION
 249, rue St-Jacques

Bureau d'Experts, d'Evalueurs et
 Dessinateurs
A. GENDRON, JAS. I. BOGUE,
 Architecte et Evalueur. Comptable, Expert et
 Evalueur.

L. F. LAROSE,
 Agent d'Immeubles, Expert et Evalueur.
 Spécialité: Evaluation pour Expropriation.
 Tel. Bell 2540. 99 Rue St-Jacques, Montréal.

C. J. McCUAIG R. A. MAINWARING,
 Toronto. Montréal.
McCuaig & Mainwaring
 DE MONTREAL ET TORONTO
 Courtiers d'Immeubles et Placements.
 BUREAUX:
 147 rue St-Jacques, 18 rue Victoria,
 MONTREAL. TORONTO.
 Téléphone Bell 2433.

R. GOHIER & FILS
 AGENTS D'IMMEUBLES ET DE FINANCES
 Evalueurs et Règlements des Pertes
 causés par les Incendies
 Prêts d'Argent sur Hypothèque
 Bureau No. 4 rue St-Laurent, Montréal
 coin de la rue Craig)
 Bell Telephone 7087 Chambre No. 1

E. R. Gareau
 AGENT D'IMMEUBLES ET
 PRETS D'ARGENT
 1586 1/2 Rue NOTRE-DAME
 Vis-à-vis le Palais de Justice.
 OFFRE EN VENTE propriétés
 de ville et de campagne.
 A LOUER, magasins et maisons
 privées.
 PRETS D'ARGENT sur première
 hypothèque à 5 o/o.
 LOCATION de MAISONS, atten-
 tion particulière donnée à cette
 branche.
 Téléphone Bell 2940,

J. N. BEAUDRY
 Agent d'Immeubles, de Succession, de
 Finances, d'Assurances contre le
 feu et sur la vie et de
 comptabilité.
 Bâtisse "Imperial" Chambre No 18 1er étage
 Tel. Bell 2506.



J. Cradock Simpson & Cie
 AGENTS D'IMMEUBLES ET DE FINANCES

OFFRENT EN VENTE—Résidences de première classe; bonnes maisons;
 propriétés commerciales et magnifiques lots à bâtir.
 OFFRENT A LOUER—Maisons meublées, maisons non meublées et Magasins
 FONT DES PRETS sur bonnes hypothèques à des taux d'intérêt très bas.
 ASSURENT les risques de tout genre dans les Compagnies de premier ordre.
 ADMINISTRENT LES PROPRIÉTÉS pour les propriétaires ou fidé-com-
 missaires; au mieux de leurs intérêts.
 VENTE D'IMMEUBLES A L'ENCAN, tous les quinze jours, le MERCREDI.

Bâtisse de l'Assurance la Guardian
 181, RUE ST-JACQUES, MONTREAL

REVUE IMMOBILIERE

Montréal, 1er Juin 1893.

Le quartier St-Antoine est le seul
 cette semaine qui montre de l'activité,
 il nous fournit, d'ailleurs des ventes de
 \$12,000 à \$30,000 de propriétés résiden-
 tielles, genre de propriété qui paraît
 être en bonne demande à de bons prix.
 St-Jean-Baptiste a également quelques
 ventes proportionnellement aussi bon-
 nes. Les autres quartiers et les fau-
 bourgs sont plus tranquilles.

Les lots à bâtir ont rapporté les prix
 suivants :

Ville:	LE PIED
Avenue de Lorimier.....	31c
Rue Amherst (Nord).....	70c
des Inspecteurs.....	\$2.90
St-Denis (S.-J.-B.).....	93c
Marie-Anne.....	154c
St-Denis (S.-J.-B.).....	65c
Côte St-Louis :	
Rue St-Denis.....	34c
Avenue Mont-Royal.....	16c
Mile-End :	
Rue Bleury.....	18c
Montreal Anneze :	
Rue St Louis.....	20c
Côte St-Antoine :	
Avenue Elm.....	51c
Rue Sherbrooke.....	50c
Avenue Melbourne.....	40c

Voici les totaux des prix de vente par
 quartiers :

Quartier Ste-Marie.....	\$ 2,700.00
St-Jacques.....	9,975 00
St-Louis.....	9,829 26
St-Laurent.....	5,500.00
Est.....	7,000.00
St-Antoine.....	92,453.80
St-Jean-Baptiste.....	22,100.00
St-Gabriel.....	7,900.00
Maisonneuve.....	1,500.00
Côte St. Louis.....	4,010.00
Mile-End.....	3,100.00
Montreal Anneze.....	900.60
St-Henri.....	10,552.50
Côte St-Antoine.....	7,650.20
Total.....	\$185,170.76

Semaine précédente.....	374,191.88
Ventes antérieures.....	4,150,175.43
Depuis le 1er janvier.....	\$4,709,538.07

Semaine correspondante. 1892...	\$407,921.88
" " 1891...	151,338.93
" " 1890...	290,429.50
" " 1889...	149,970.20
" " 1888...	62,268.00
A la même date 1892.....	\$5,983,564.88
" " 1891.....	5,859,582.59
" " 1890.....	4,307,110.23
" " 1889.....	3,995,509.74
" " 1888.....	3,341,994.19

Depuis huit jours, pas une seule obli-
 gation n'a été enregistrée dans Mont-
 réal-Ouest; les autres bureaux n'ont,
 d'ailleurs, qu'un petit contingent. On
 y trouve trois prêts à 5 p. c. pour \$2,000,
 \$5,000 et \$7,000; rien à 5 1/2 p. c. Tout
 le reste porté 6, 7 ou jusqu'à 8 p. c.

Voici les totaux des prêts par caté-
 gories de prêteurs :

Cies de prêts.....	\$
Assurances.....	12,000
Autres corporations.....	4,000
Successions.....	25,670
Particuliers.....	
Total.....	\$41,670

Semaine précédente.....	\$ 135,194
antérieures.....	3,081,913
Depuis le 1er janvier.....	\$ 3,258,776
Semaine correspondante 1892..	\$ 135,815
" " 1891..	155,121
" " 1890..	57,205
" " 1889..	94,608
" " 1888..	32,180
A la même date 1892.....	\$ 2,183,6 3
" " 1891.....	3,420,581
" " 1890.....	2,091,471
" " 1889.....	1,815,720
" " 1888.....	1,856,520

JOHN JAMES BROWNE, Architecte. JOHN JAMES BROWNE & SON Agents d'Immeubles.

Si vous désirez acheter, vendre
 ou acquérir
Des Propriétés
 Adressez-vous à
JOHN JAMES BROWNE & SON
 (Bâtisse Nordheimer), 207 Rue St-Jacques.
 Evaluation de propriétés.
 Règlement de pertes d'incendie.

VENTES ENREGISTREES
 Semaine terminée le 27
 mai 1893.

QUARTIER STE-MARIE.
 Rue Visitation, lot 970 quartier Ste
 Marie, terrain mesurant 2553 pieds en
 superficie maison Nos 317 à 319 rue Vi-
 sitation, vendu par Joseph Christin à
 Chrysostôme Charron, prix \$2,000.
 Avenue de Lorimier, lot 503-18 quar-
 tier Ste-Marie, terrain mesurant 24 x 95
 vacant, vendu par Wm. Roberts à Oli-
 vier Masson, prix \$700, (33900.)

QUARTIER ST-JACQUES
 Rue Lagachetière, partie du lot 431-
 25 quartier St-Jacques, terrain mesu-
 rant 30 x 138.0 maison No 378 rue La-
 gachetière, vendu par la veuve J. C.
 Hémond à Marie Louise Brunel, épouse
 de Jos. Hémond, prix \$6,080. (339066.)
 Rue Berri, lot 1203-1 quartier St-Jac-
 ques, terrain mesurant 27 en front 17
 en arrière x 80, vendu par Léandre Lan-
 dry à Adélie Hogue, prix \$1,900, (33972.)
 Rue Amherst, lot 1211-122 quartier
 St-Jacques, terrain mesurant 25 x 110
 vacant, vendu par Félix B. Lafleur à
 Isidore Bastien, prix 1,095, (33974.)

QUARTIER ST-LOUIS
 Rue Drolet, lots 902-79 et 80, quartier
 St Louis, terrain mesurant 24x72.6 cha-
 cun, maison en construction, vendu
 par Maurice Nolan de Lisle et autres à
 Roch Magnan; prix \$2500. (33903)
 Rue Cadieux, lots 894-11 à 13, quartier
 St Louis, terrains mesurant 24,2x89 cha-
 cun, maisons nouvellement construites,
 vendu par Wm Patrick Lawlor à Wal-
 ter Drake; prix \$5050,26. (33984)
 Rue St Dominique, lots 979 et 980,
 quartier St Louis, terrain mesurant
 3100 p. en superficie maison Nos. 469 et
 471 rue St Dominique, vendu par Odile

ARGENT A PRETER

en tout temps, sur propriété de cité de première classe. Intérêt peu élevé et conditions très faciles pour remboursement.

Sun Life Assurance Company OF CANADA

R. MACAULAY, Directeur-Gérant,
1766 rue Notre-Dame, Montréal.

Revenu.	Actif.	Assurance sur la vie en vigueur
1,134,867.61	3,403,700.88	23,901,046.64

Polices sans condition.

H. A. MILLER

Peintres de Maisons, d'Enseignes et de Rideaux

Tapissier et Décorateur, Doreur, Vitrier, Imitateur, Blanchisseur, etc.

1996 RUE STE-CATHERINE, MONTREAL

Résidence, 95 rue Jacques Cartier.

Lemire Marsolais à Marg. Sarah Farrel épouse. de Thos. Connolly; prix \$2200. (33976)

QUARTIER ST-LAURENT

Avenue du Parc. p. N. O. du lot 44-01 quartier St Laurent, terrain mesurant environ 2700 p. en superficie, maison en pierre et brique, No. 32 Avenue du Parc, vendu par Robert Miller à Margueret Cassidy épouse. de Ed. Elliott; prix \$5,500 (33978)

QUARTIER EST

Rue St-Paul, lot 12, quartier Est, terrain mesurant 1081 pieds en superficie, bâtisse No 228 rue St-Paul, vendu par J. M. Valois & Co. à Jos. Odilon Beauchemin, prix \$7,000, (33985).

MONTREAL OUEST

QUARTIER ST-ANTOINE

Rue de la Montagne, partie nord-ouest du lot 1523-2 quartier St-Antoine, terrain mesurant 21.8 en front, 21.3 en arrière par 130; résidence en pierre et brique, No 201 rue de la Montagne, vendu par Geo. C. Bishop à Alexander W. Morris et Charles B. Morris es-qual, prix \$12,750 (123908).

Rue St-Antoine, partie nord-est du lot 1549, quartier St-Antoine, terrain mesurant 29.4 en front, 21.6 en arrière x 140 en profondeur; maison en pierre à trois étages etc., vendu par R. Angus et T. Shaughnessy à Thomas Kinella, prix \$8,750, (123909).

Rue Stanley, partie des lots 1759-12 et 13, quartier St-Antoine, terrain mesurant 23 x 127, maison en pierre No 284 rue Stanley, vendu par Mme. Vve. Geo. D. Redpath et autres à Samuel O. Shorey, prix \$12,900, (123970).

Rue Latour, lot 1088, quartier St-Antoine, terrain mesurant 21.3x100, maison en bois, No 45 rue Latour, vendu par Mme. Louis Frechette et autres à Patrick F. Cusock et Aglaé Wilson son épouse; prix \$1800, (123972)

Rue Ste Catherine, lot 1430, quartier St-Antoine, terrain mesurant 25.6x119.3 maison en pierre, Nos. 2345 et 2346 rue Ste Catherine, vendu par Wm. Francis et autres esqual à John Brown; prix \$30,000, (123973)

Rue Ste-Catherine, p. des lots 1653-22-B et C quartier St-Antoine, terrain mesurant 20x116, maison en pierre No. 2808 rue Ste Catherine, vendu par James F. Doran à Lucilla Jane Osborne épouse. de Henry Miller; prix \$5,700, (123974)

Rue de la Montagne, p. des lots 1522-1 et 2, quartier St-Antoine, terrain mesurant 20,10x130.9, maison en pierre et brique nouvellement construite, vendu par Geo. C. Bishop à Edward Munro Gibb; prix \$11,500, (123975)

P. A. BEAUDOIN, L.L.B.

NOTAIRE

ARGENT A PRETER sur hypothèque et p. r. priétés achetées et vendues.

Téléphone 2121.
1er étage. Chambre 20 et 21, Bâtisse Impéria

Rue Inspecteurs, p. du lot 835, quartier St-Antoine, terrain mesurant 44.1 en front, 43.5 en arrière x70.9 d'un côté à 72 de l'autre, vendu par Robert Duncan à la succession John Ogilvie; prix 9,053.80, \$2.90 le pied (123982)

QUARTIER ST-JEAN-BAPTISTE

Rue Dufferin, lot 8-128 quartier St-Jean-Baptiste, terrain mesurant 25x80 vacant, vendu par Benjamin Labelle à Philorem Simard, prix \$400, (47101.)

Rue St-Denis, lots 15-522, 523, 524, 15-472 à 475 quartier St-Jean Baptiste terrains mesurant les 3 premiers 25x100 et les derniers 25x95 chacun vacants, vendus par L. L. Corbel à G. Deserres J. B. Alarie et Donal Brodeur, prix \$15,925, (47148.)

Rue Marie-Anne, lot 1-371 quartier St-Jean Baptiste, terrain mesurant 26 x 100 vacant, vendu par Jos. Simard à Chas. Cushing, prix \$400 (47149.)

HOCHELAGA

QUARTIER ST-JEAN BAPTISTE.

Rue Berri, partie des lots 15.79 et 80; 15-104, 79-80 quartier St-Jean Baptiste, terrain mesurant 21 x 80 maison nouvellement construite, vendu par Pierre Tremblay à Olivier Reeves, prix \$1,700, (47072.)

Rue des Erables (St-André), lot 10-167 quartier St-Jean Baptiste, terrain mesurant 23 x 94 vacant, vendu par Téléphone Frenette à Ferdinand Frenette, prix \$425, (47116.)

Rue St-Denis, lot 15-599 et 600 quartier St-Jean Baptiste, terrains mesurant 25 x 100 chacun vacants, vendus par Odilon Vanier à Wm. B. Saunders, prix \$3,250 (47140.)

QUARTIER ST-GABRIEL

Rue Charron, lot 3167-180, quartier St-Gabriel, terrain mesurant 24 x 87, maison nouvellement construite, vendu par Isaac Collins à John Edward Scott, prix \$3,500 (47105).

Rue Charron, lot 3167-179, quartier St-Gabriel, terrain mesurant 23 x 87, maison nouvellement construite, vendu par Isaac Collins à Louis Anderson, prix \$3,500, (47106).

Avenue Atwater, lot 2513-47, quartier St-Gabriel, terrain mesurant 4220 pieds en superficie, maison Nos 200 et 208 Avenue Atwater, vendu par Eugène Saiving à George Henri Labbé, prix \$900, (47158).

MAISONNEUVE

Rue Notre-Dame, lots 14-3 à 6, Maisonneuve, terrain mesurant 115 x 120 avec bâtisses, vendu par la faillite J. C. Hémond à Marie Louise Brunelle, épouse de J. C. Hémond, prix non spécifié, (47086).

Rue d'Orléans, lot 18.33, Maisonneuve, terrain mesurant 30 x 110, maison en bois et brique etc., vendu par J. Herbert Howard à Fabien Groulx, prix \$1,500 (470).

Côte St Louis.

Rue St Denis, lots 162-241 et 165.9, côte St Louis, terrain mesurant 22x99, vacant, vendu par Deserres & frère à Tancrede Bienvenu; prix \$750, (47083)

Rue Rivard, lots 162-120 et 121, côte St Louis, terrain mesurant 22x70 chacun, vacant, vendu par The Montreal Loan & Mortgage Co. à Robert Henry Morris; prix \$300, (47095)

Rue Champlain, lot 329-136, côte St Louis, terrain mesurant 25x80, vacant,

vendu par Joseph H. Emard à Jean Beyries; prix \$150.

Avenue Mont Royal, lots 339-4 à 10, côte St Louis, terrain mesurant 25x100 chacun, vacants, vendu par Jos. R. Savignac et autres à Joseph Eloi Beaudry; prix \$2816. (47125)

MILE-END

Rue St Hippolyte, lots 137-93 et 94 Mile End, terrain mesurant 42.6x87.6 chacun, maison etc. vendu par Alex Salomon et autres à Joseph Louis Barre; prix \$2900. (47134)

Rue Bleury, lots 12-2-47 et 48, Mile-End, terrains mesurant 28x80 chacun, vendu par J. B. Mantha et Cie à Antoine Laurence; prix \$800. (47138)

Rue Projetée, lots 159-12, 13 et p. de 14, Mile End, terrains mesurant 39x64.3, vacant, vendu par Mme. veuve Léandre Béclair à Edouard Roy; prix \$400. (41143)

MONTREAL ANNEXE

Rue St-Louis, lot 32-1-46, Montréal Annexe, terrain mesurant 24 x 80, vacant, vendu par J. B. Mantha & Cie à Frederick Duclos, prix \$400 (47145).

Rue St-Louis, lot 32-1-45, Montréal Annex, terrain mesurant 24 x 80, vacant vendu par J. B. Mantha & Cie à Grégoire Léveillé, prix \$500, (4715h).

ST-HENRI

Rue Beaudoin, lot 1722-71, St-Henri, terrain mesurant 23 x 95, vendu par Deserres Frères à Moïse Rodrigue, prix \$600, (47082).

Avenue Atwater, lot 904, St-Henri, terrain irrégulier, avec bâtisses en bois et briques, vendu par Mme. Jos. Metayer dit St-Onge à Pascal Legault dit Deslauriers, prix \$4,850, (47091).

Rue St-Antoine et Avenue Walker, lots 385-75 et 76, 84 et 85 St-Henri, terrains mesurant les deux premiers 25 x 100, et les deux autres 22.6 x 90 chacun, vacants, vendu par Alexander Walker à Hippolyte Gougeon, prix \$5,102.50, (47155).

CÔTE ST-ANTOINE

Avenue Melbourne, lot 244-41, côte St-Antoine, terrain mesurant 50x102.4 d'un côté et 102 de l'autre, vacant, vendu par Helen Ogilvie à Geo. J. Sheppard; prix \$2043.20 (47098)

Avenue Elm, lots 374-1-45 et 46, côte St-Antoine, terrains mesurant 25x105 chacun, vacants vendu par Ed. P. Heatton à James M. McCarty; prix \$2677. (47137)

Rue Sherbrooke, lot 244-16, côte St-Antoine, terrain mesurant 5860 p. en superficie, vacant, vendu par Chas. J. Brown à Ellen Ogilvie; prix \$2930. (47150)

UBALDE GARAND TANCREDE D TERROUX

Garand Terroux & Cie

BANQUIERS ET COURTIERS

No 3 Place d'Armes, Montréal.

cEffets de commerce achetés. Traités émis sur toutes les parties de l'Europe et de Amérique. Traités des pays étrangers encaissés aux taux les plus bas. Intérêt alloué sur dépôts. Affaires transigées par correspondance.

Graines de Semences

Graines de MIL et de TRÉFLE de toutes les variétés; graines de semence: BLÉ, ORGE, VOÏNE, etc., et toutes sortes de GRAINES de CHAMPS et de JARDINS. Variétés variétés de BLE D'INDE à SILO.—chantillons et prix envoyés sur demande, ainsi que Catalogue Illustré des grains, des légumes et des fleurs.

WM. EWING & CIE,

Propriétés à Vendre

A Vente Privée

Par J. Cradock Simpson & Cie

AVENUE LAVAL

Cottage à façade en pierre, 24x37, contenant neuf chambres, en bon ordre; aussi, lot voisin, 24x85, seraient vendus séparément.

RUE CADIEUX

Cottage confortable en brique, 9 chambres, en bon état, murs peints à l'huile, manteaux de cheminées en marbre, tuyaux à gaz partout. Prix \$2,100 seulement.

RUE ST-HUBERT

Propriété à logements, façade en pierre, bâtie en 1890, contenant toutes les améliorations modernes, sera vendue au prix coûtant.

RUE FULLUM

Un bloc de terrains près de la rue Ontario 188x217, bon emplacement pour une manufacture.

RUE ST-JACQUES

Coin de la Côte St-Lambert, une des plus belles propriétés de la rue (au prix demandé) pour faire un placement, 115 pieds 9 pouces de front, sur la rue St-Jacques, environ 86 pieds sur la Côte St-Lambert, et environ 118 pieds sur la ruelle des Fortifications—superficie, 10,164 pieds,—à moins de 100 verges de la bâtisse de la New York Life. Devra nécessairement augmenter de valeur.

RUE NOTRE-DAME

Un terrain de 22,000 pieds, avec 154 pieds de front sur la rue Notre-Dame, presque en face de la rue Moreau et une profondeur d'environ 150 pieds jusqu'à la ligne des quais Il y a une bonne maison en pierre à 2 étages, bien construite, avec appareil de chauffage à l'eau chaude et bonnes dépendances sur le coin nord-est de la propriété. Le terrain vacant sera vendu à part si on le désire.

RUE ONTARIO

Un bloc de trois maisons, contenant six logements, près de la rue Bleury; donnant un loyer annuel de \$1,400. Excellent placement, les maisons se louent toujours bien à une bonne classe de locataires.

AVENUE DU PARC

Audessus de la rue Milton, un bloc bien situé de maisons à façade en pierre, en bon état, donnant un bon revenu. Prix \$6,000 chacune.

RUE PANET

Un lot de 80x80 pieds, à 75 pieds de la rue Craig, avec une bâtisse en brique solide à 2 étages et trois ailes en brique solide pouvant servir à une institution ou une manufacture

RUE NOTRE-DAME

Un lot de terre voisin du coin de la rue Frontenac, contenant une superficie de 4,759 pieds, avec les bâtisses récemment occupées par les Forges Alpha.

RUE ST-DENIS

Maison à deux côtés de 25x40 sur un lot de 130 pieds sur la meilleure partie de la rue; en bon état et bien louée. Prix \$7,500.

RUE ST-HIPPOLYTE

Petite propriété lambrissée en brique sur fondation en pierre; en bon ordre et bien loué. Prix \$2 000.

RUE ST-LAURENT

Block de bâtisses sur un lot de 71x84 avec l'usage d'un passage jusqu'à la rue St-Dominique; comprenant un magasin en brique avec logement audessus, deux côtés de maisons en brique et une maison en bois loyer annuel dépassant \$900 doit sûrement augmenter de valeur.

AVENUE LAVAL

Un beau lot de 24x85, près de la rue Sherbrooke.

J. CRADOCK SIMPSON & CIE
Agent d'Immeubles et
Encanteurs d'Immeubles
181 rue St. Jacques.

LOTS à BATIR

AU

PARC AMHERST ET AILLEURS

Propriétés à Vendre

AU MOIS

Residences d'été à vendre ou à louer à

Vaudreuil, Ste Anne, Pointe-Claire, Lachine, Sault au Recollet, Victoria, Parc, St Lambert, Longueuil, Varennes.

Assurances

Prêts négociés aux plus bas taux

L. F. LA ROSE

Agent d'Immeubles

2544 NOTRE - DAME

A VENDRE

— PAR —

C. E. L. DESAULNIERS

AGENT D'IMMEUBLES

No 62 RUE SAINT-JACQUES

MONTREAL

TELEPHONE : 9027

\$27,500 A vendre, un bloc de maisons for- le coin de la rue Ontario et St- Hubert, contenant quatre magasins et plusieurs logements. Louer \$5 par mois.

\$3,600 Rue Delisle, Ste-Cunégonde — Une maison à quatre logements. Grand terrain.

Terrain à vendre coin des rues Notre-Dame et Visitation.

\$12,500 Rue Craig — Une très bonne maison contenant deux magasins et logements, louer \$1330.

\$10,200 Rue Willie, près du caré, très beau site, très bien construit, beau placement. Conditions faciles.

Terrain à vendre, coin des rues Notre-Dame et Délinelle.

\$10,000 Une très belle résidence rue St-Denis, près du carré St-Louis, Conditions faciles.

\$15,000 Rue Ontario — Une maison contenant trois magasins, dans la partie commerciale.

A vendre, un beau moulin à farine, avec un beau pouvoir d'eau, ainsi que 200 arpents de terre, sur la rivière Ottawa.

\$3,600 Rue Champlain près de la rue Ontario — Une bonne maison contenant 6 logements. Condition \$800 comptant.

\$650 A vendre à St Vincent de Paul, une maison dans le village près de l'Eglise avec un beau terrain ainsi que deux fourneaux à chaud.

\$3,500 — A vendre rue Gain, une maison contenant quatre logements. Conditions faciles.

AVIS

Ceux qui désirent vendre leurs propriétés sont invités à s'adresser au soussigné,

Si vous désirez acheter quelques propriétés sur demande, je vous enverrai un catalogue contenant un grand nombre de bonnes propriétés.

C. E. L. DESAULNIERS,

62, rue Saint-Jacques.

Heures de bureau de 9 heures à midi.

Bureau du soir 104 rue Visitation.

A VENDRE

PAR

R. GOHIER & FILS

\$5,500 Rue Sanguinet, passé la rue Roy. — Un bloc en bois et brique à 3 étages, 7 logements rapportant 10 p. c. d'intérêt par année.

Placement avantageux.

\$7,500 Rue Durocher, près Sherbrooke. — Trois magnifiques cottages en pierre rouge, brique solide avec cave cimentée, fournaise à eau chaude etc.

Conditions faciles.

\$12,000 Rue Bishop, près Dorchester. — Une belle maison en pierre et brique solide à 4 étages, 2 logements, fournaise à eau chaude dans chaque, avec grande cour, avec hangar et écurie en brique.

Bonnes conditions.

\$3,000 Rue Drolet, près Avenue Mont Royal. — Une bonne maison en pierre et brique solide à 2 étages, 2 logements.

Bon placement.

\$6,000 Rue St-Denis (en haut). — Une maison en pierre et brique solide à 4 étages, 2 logements finis de 1ère classe.

Termes faciles.

\$5,800 Rue Rachel. — Un cottage en pierre et brique solide nouvellement construit avec fournaise à eau chaude etc.

Conditions faciles.

\$7,800 Rue Notre-Dame, en face du Parc Sohmer. — Un bloc en pierre et brique solide à 3 étages, 4 logements et 2 magasins rapportant 10 p. c. d'intérêt par année.

Placement avantageux.

\$7,000 Ste-Anne de Bellevue — Un cottage-Villa en bois à 2 étages avec 9 acres de terre, avec pommiers, pruniers, gadelliers etc.

Une très belle place.

AVIS

Plusieurs belles résidences à LOUER dans les campagnes environnantes pour la saison d'été.

Lots, Lots, Lots,

Nous avons des LOTS à BATIR dans tous les quartiers de la ville, et dans la BANLIEUE, listes envoyées sur demande.

PROPRIETE CHAMBORD

En face du Parc Logan.

Les LOTS de ce magnifique emplacement se vendent rapidement; pressez-vous d'acheter avant l'augmentation.

Argent à Prêter

\$25,000 à prêter sur propriétés, première hypothèque à 5 et 6 p. c.

Catalogues envoyés sur demande.

R. GOHIER & FILS

Agents d'Immeubles et Evaluateurs

No. 4 Rue St-Laurent

Chambre No. 1 et 2

Tel. Bell 7067.

NEW-YORK

Toilet Supply Co

Bureau, Chambre No. 39.

Bâtisse du Temple, Montréal.

TELEPHONE BELL No. 2054.

Essuie-mains,
Brosses à cheveux,
Peignes, Balais,
Epoussetoires,

Verres,
Savon,

Le tout pour

25c. par Semaine

Tous ces articles sont renouvelés après usage.

A VENDRE

— PAR —

J. N. BEAUDRY

Agent d'Immeubles, de Successions, de Finances d'Assurances contre le Feu et sur la Vie et de Comptabilité.

BATISSE " IMPERIAL " CHAMBRE No 78

Tel. Bell 2506.

\$7,750 RUE LAGAUCHETIERE, près de la rue des Allemands, deux bonnes maisons en pierre de taille et brique solide, à deux étages avec soubassement et grenier, allonge en brique à deux étages. Terrain 41 x 85, ruelle en arrière, superficie 3627 pds.

\$55,000 RUE ST PAUL, près de la rue St François Xavier, deux solides magasins à trois étages, l'un avec façade en pierre de taille unie de 31 x 49 et l'autre ornementé de 28 x 49, avec des entrepôts de maçonnerie en allonge de 134 x 24, plus une bâtisse en brique à deux étages, superficie du terrain 10,657 pieds.

\$22,500 RUE des COMMISSAIRES, coin de la rue St François-Xavier un superbe magasin et entrepôt en pierre de taille avec façade ornementé de 28.9 x 80.6, à quatre étages avec calorifères et cave, superficie 2,367 pieds.

\$9,500 AVENUE DELORIMIER, près de la rue Rachel, cette magnifique propriété autrefois occupée par feu J. D. E. Lio-nais, maison 42 x 40 à deux étages, avec cuisine en allonge, soubassement et grenier. Terrain 80 x 200, beaux bâtiments et jardin, le tout en parfaite condition.

\$10,000 RUE ST-DENIS, une maison double en brique, 35 x 42 à 3 étages avec allonge en parfaite condition. Terrain 35 x 100.

\$3,500 AVENUE MONT-ROYAL, PRÈS DU CHEMIN PAPINEAU, 10,300 pieds de terrain avec bâtisse.

25c. le pied RUE ST-DENIS (Coteau St-Louis) 12 lots 60 x 127 à 25 c.

25c. le pied RUE BOYER, 15 lots 25 x 100 à 25 cents le pied.

25c. le pied RUE AMHERST, 6 lots 25 x 100 à 25 cents le pied.

\$3,800 A BOUCHERVILLE, coin des rues Ste-Famille et St-Iréné, une magnifique maison en pierre de maçonnerie, et les coins en pierre de taille de 82 x 28 avec cuisine en allonge, glacière, hangar, écurie et grange sur solage en pierre. Terrain 150 sur 190.

\$7,500 A BERTHIER (en haut), à vendre ou échanger pour une propriété de ville, une terre dans un parfait état de culture de 3 arpents par 40 bien boisée, à environ un quart de mille en haut de l'Eglise, avec une maison inhabitée de 32 x 32, buiterie en brique à l'intérieur de la maison, 3 granges et 2 petites bâtisses pour grains, etc.

\$12,500 A LONGUEUIL, cette splendide maison de première classe en brique solide à quatre étages de 45 x 40, récemment décorée, située avenue Princesse Royale, quartier Est, 20 appartements avec allonge en brique de 25 pds, cuisine d'été, magasin de provisions, fournaise à eau chaude, bain à eau chaude et froide, water closet et hangar de 40 pds. Terrain 250 x 200. (Aussi partie du mobilier de nouveau goût au plus bas prix possible.)

A COATICOOK P. Q., un grand nombre de terres en bon état de culture, bien bâties. Avec vergers, sucreries etc., etc., prix de \$4 à \$20 l'acre. Suivant leur qualité et leur proximité des Villes, Villages et Chemin de fer, grandeur de 50 à 600 acres.

\$2,500 RUE CADIEUX, quartier St-Louis, un Cottage à deux étages en brique solide, fondation en pierre, allonge en brique à deux étages entrée spéciale au soubassement. Terrain 24 x 67.

95c. le pied RUE SHERBROOKE, coin de la rue des Erables 1 lot de 116 x 133. Commué.

\$7,200 Rue St-Hubert entre Mignonne et Ontario, une maison récemment décorée à deux logements en pierre de taille et brique solide de 25 x 40, avec hangars et écuries. Terrain 25 x 40. Ruelle en arrière.

ETABLIS EN 1855.

J. CHRISTIN & CIE.,

FABRICANTS DE

BOISSONS GAZEUSES,

Cidre Champagne, une spécialité.

Ginger Ale.

Mexican Cream Soda Eaux Apolinaris, Soda " Lemonade et Vichy en Syphons et " Ginger Beer en Cylindre. Etc., Etc., Etc.

Seuls agents pour l'Eau Minérale de Varennes.

MARCHANDS DE GLACE.

149 Rue Sanguinet, Montréal.
D. W. GAGNON, GERANT.

Fort et en Bonne Santé.

RUTLAND, Vt., Nov. 1888.
M. O. F. Cummings écrit à la date ci-dessus: Mon attention fut appelée sur le Remède ou Tonicque Nerveux du Père Koenig, par le Rév. M. Lonergan, au jour de l'an. L'ainé de mes enfants était atteint de l'épilepsie depuis l'âge de 11 mois, et nous avons consulté plusieurs médecins, sans succès. L'enfant commença à perdre le contrôle de ses muscles à la figure, indiquant certains signes de difficulté à la vue que je ne puis exactement définir. Mais après lui avoir donné du Tonicque Nerveux, il devint beau et n'a jamais eu de convulsions épileptiques, et aujourd'hui il est fort, vigoureux et plein de santé.

PROPRIETES

A VENDRE

PAR

E. R. GAREAU.

\$2,900 Rue Lagauchetière. — Maison en brique solide à un seul logement, grandeur du terrain 22 x 85 avec passage. Conditions \$1000 comptant, balance à 6 p. c.

\$4,500 Rue Berri — Maison neuve en brique solide à trois étages, contenant 3 logements, bains, w. c. gaz, grandeur du terrain 25 x 36 avec allonge à trois étages de 20 x 13 sur fondation en pierre, grandeur du terrain 25 x 109 avec ruelle. Les logements sont tous loués pour le 1er mai prochain. Conditions \$1500 comptant, balance 6 p. c.

\$6,000 Rue Notre-Dame ouest — Maison contenant un magasin et quatre logements, loyer \$618. Conditions faciles.

\$2,000 Rue Drolet — Maison neuve en brique solide contenant deux logements, w. c., bonne fondation en pierre, grandeur de la bâtisse 20 x 33, 20 x 72 avec ruelle. Condition \$1000 comptant, balance à 6 p. c.

\$2,300 Rue Erable — Maison à trois étages, comble français, contenant trois logements, fondation en pierre, grandeur de la bâtisse 21 x 32, terrain 24 x 94 avec ruelle. Termes de paiement, \$1000 comptant, balance 6 p. c.

\$3,000 Rue Delisle — Maison neuve à trois étages, lambrisée en brique, contenant 3 logements, fondation en pierre, grandeur de la bâtisse 30 x 30, terrain 30 x 80. Conditions \$800 comptant, balance 6 p. c.

\$8,000 Une très jolie résidence en pierre chauffée à l'eau chaude, située près de l'église St-Jacques. Conditions faciles.

AVIS.

Les personnes qui désirent vendre leurs propriétés sont priées de s'adresser à mon Bureau ou elles seront toujours certaines de rencontrer des acquéreurs. Je ne charge une commission que si la vente a lieu.

E. R. GAREAU

1586 1/2 rue Notre-Dame

Vis-à-vis le Palais de Justice.

NEW-YORK

Toilet Supply Co

Bureau, Chambre No 39.

Bâtisse du Temple, Montréal.

TELEPHONE BELL No 2054.

Essuie-mains, Brosses à cheveux, Peignes, Palais, Epoussetoires, Verres, Savon, le tout pour

25c par semaine

Tous ces articles sont renouvelés après usage.

A. J. H. ST-DENIS, L. L. B.
NOTAIRE

No 62 rue St-Jacques, - MONTREAL

Résidence, 108 rue St-Denis

Argent à prêter sur billets et hypothèque et Téléphone 6027.

VERNIS

" UNICORN "

VERNIS A MEUBLES



Qualité supérieure,
Canistres commodes,
Faciles à ouvrir,
Faciles à fermer

PAS DE BOUCHONS! PAS DE PERTES!

Emballé pour le commerce dans des caisses faciles à manœuvrer, avec de belles cartes d'annonces dans chaque caisse.

MANUFACTURÉ SEULEMENT PAR

A. RAMSAY & SON
MONTREAL

LES COGNACS ET LES RHUMS EN CAISSES

Qui se vendent le plus au Canada.

COGNACS JOCKEY CLUB.



CARTE BLEUE ***
La caisse, \$7.50.



CARTE BLANCHE V.O.
La caisse, \$8.75.



CARTE ARGENT V.S.O.
La caisse, \$10.00.



CARTE OR V.S.O.P.
La caisse, \$12.00.



CARTE EXTRA W.V.S.O.P.
La caisse, \$17.00.

EXTRAIT DU JOURNAL "LE MONITEUR DU COMMERCE"
DU 26 MAI 1893.

Le Steamer "AVLONA," arrivé avant-hier à Montréal, directement de Bordeaux et de Tonnay-Charente, porte entr'autres marchandises 13,746 gallons de Cognac "JOCKEY CLUB" en fûts et en caisses, destinés aux clients de la Cie d'Approvisionnement Alimentaires de Montréal. La plus grande partie de ces marchandises est déjà revendue par les intéressés et les ordres ont été renouvelés. Le Cognac JOCKEY CLUB est en grande faveur sur notre marché. Voici l'analyse de cette marque que les agents ont reçue de M. Joseph Bemrose, chimiste de la maison Lyman Sons & Co. Cette analyse est d'autant plus intéressante que M. Bemrose est très apprécié dans le corps médical pour ses capacités techniques et son intégrité absolue.

JOSEPH BEMROSE, F. C. S. F. I. C., *Chimiste-Analyste*

Membre de la Société Publique des analystes.
Membre de la Société Pharmaceutique de Londres.

56 rue Ste. Famille.

Montréal, 25 Mars 1893.

COMPAGNIE D'APPROVISIONNEMENTS ALIMENTAIRES DE MONTRÉAL, (Limitée).

Messieurs,

J'ai terminé l'analyse du Cognac "JOCKEY CLUB" CARTE OR, V.S.O.P. et je vous en soumetts les résultats suivants:

GRAVITÉ SPÉCIFIQUE 0.935.

Alcool de Raisin.....	41.950
Total des matières solides.....	1.903
Eau par différence.....	56.147
	100.000
Acide Acétique, pour cent.....	0.017
Acide Tartrique	0.330
Sucre	0.673
Cendres	0.842

Ethers odoriférants.....	UN SOUPÇON.
Alcool Amylique et Mytilique, et par conséquent pas d'alcool impur.....	AUCUN.
Caramel ou sucre brûlé.....	AUCUN.
Cayenne et Graine Paradite.....	AUCUN.
Acide Sulfurique.....	AUCUN.

Cette analyse démontre que ce Cognac est sain et tout à fait approprié aux usages médicaux.

Signé J. BEMROSE, *Analyste.*

RHUMS DIAMANT, DES LYS ET WHITE BALL



RHUM DIAMANT, (Martinique)
La caisse, \$7.50.



RHUM DES LYS, (Martinique)
QUALITÉ EXTRA.
La caisse de 12 Bouteilles, \$11.50.
La caisse de 12 Litres, 13.75.



OLD JAMAICA RHUM,
White Ball.
La caisse, \$7.50.