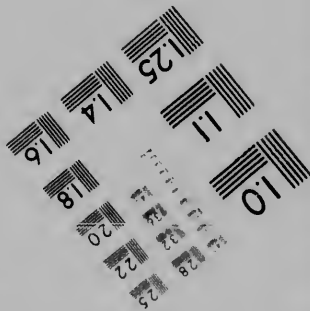
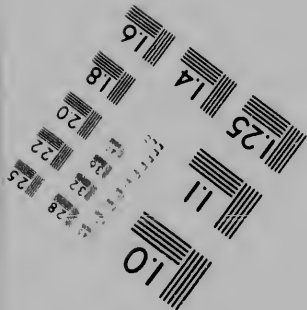
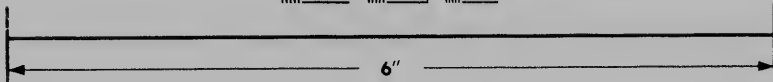
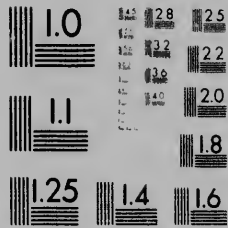


**IMAGE EVALUATION
TEST TARGET (MT-3)**



**Photographic
Sciences
Corporation**

23 WEST MAIN STREET
WEBSTER N.Y. 14580
(716) 872-4503

Canadian Insti



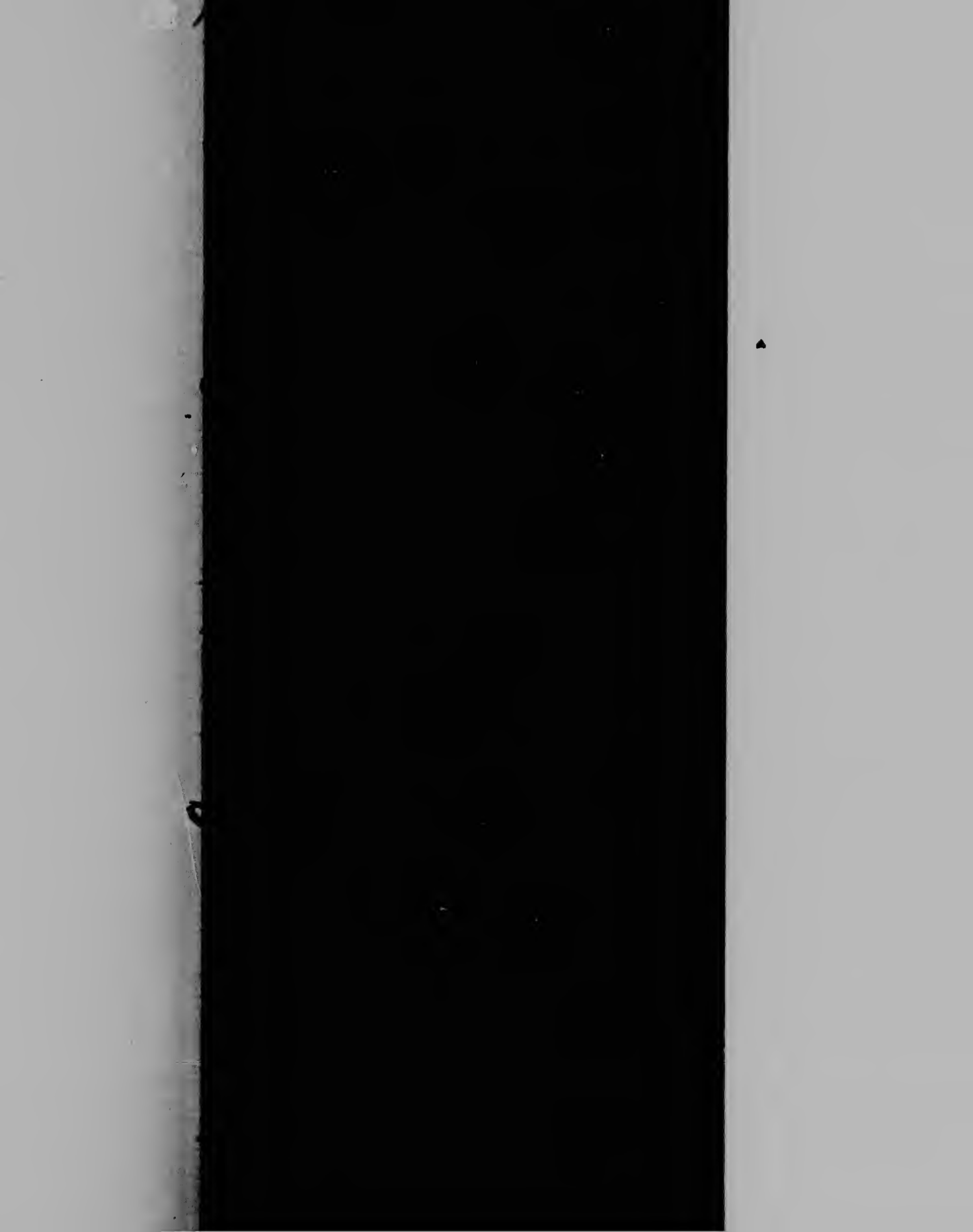
CIHM/ICMH
microfiche
series.

CIHM/ICMH
Collection de
microfiches.



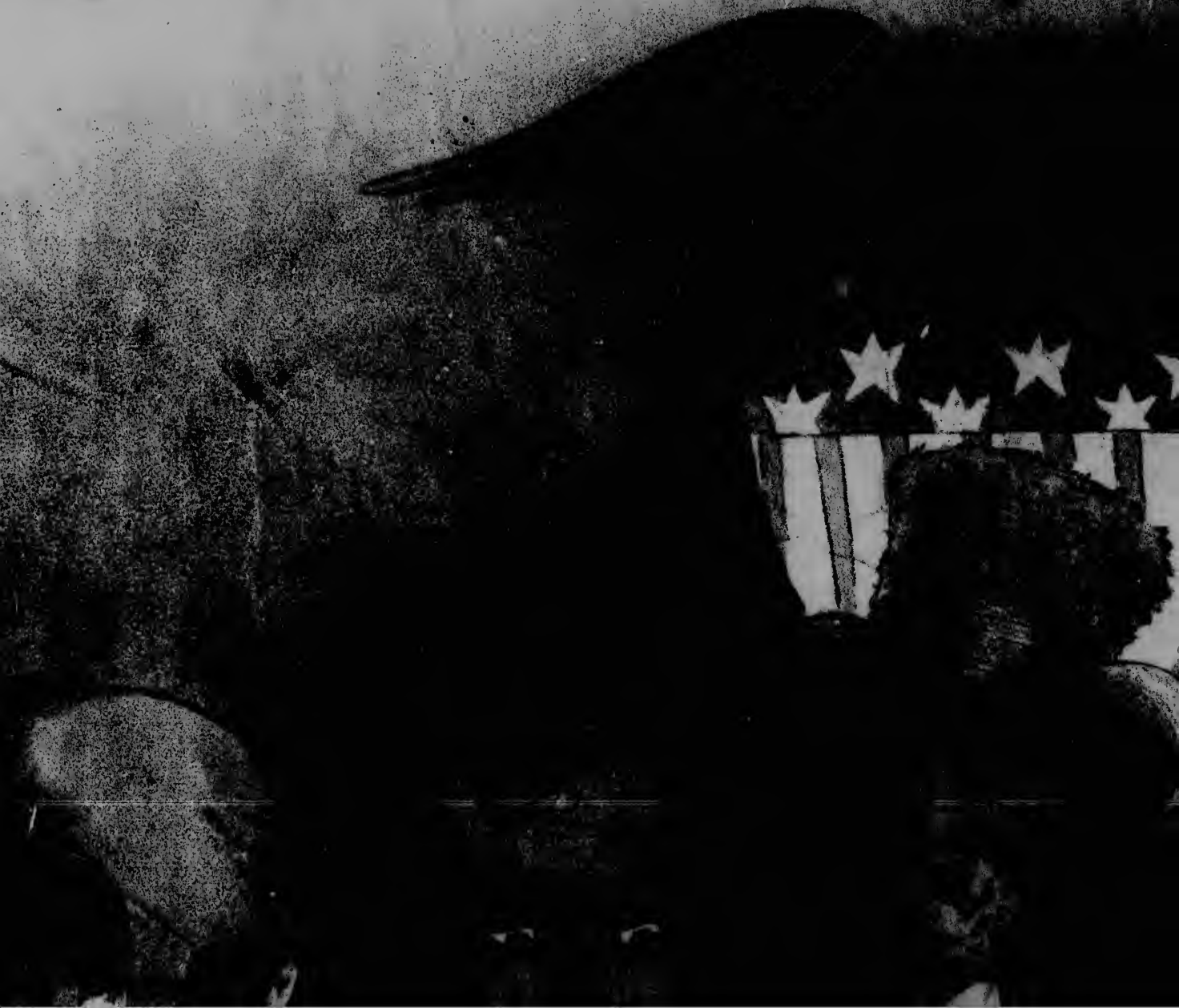
for Historical Microreproductions / Institut canadien de microreproductions historiques

 **1986**



LAYING

G OUT THE



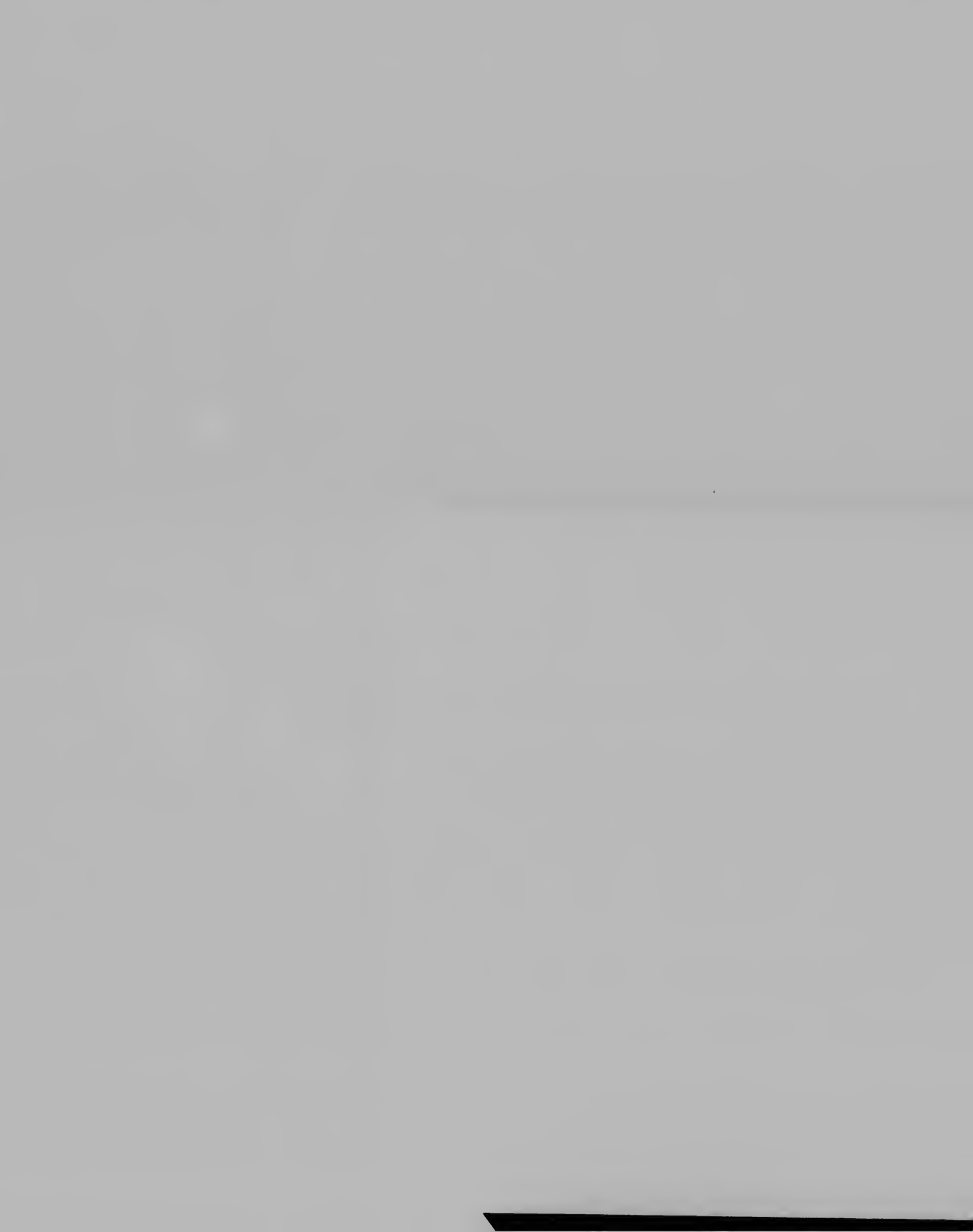
GRIT CAMP

The Globe

A high-contrast, grainy black and white photograph. The top portion of the image features the words "GRIT CAMP" in a large, bold, serif font, appearing to be painted or stenciled onto a light-colored, textured surface. Below this, the image is dominated by a dark, shadowed area. In the lower-left foreground, a person is lying on their back, their body partially obscured by deep shadows. They are wearing a light-colored, possibly white, garment. Directly beneath the person lies a newspaper, with the masthead "The Globe" clearly visible in a stylized, gothic-style font. The overall mood is somber and gritty, with a focus on texture and light-and-shadow contrast.

AIGN.





The Institute has attempted to obtain the best original copy available for filming. Features of this copy which may be bibliographically unique, which may alter any of the images in the reproduction, or which may significantly change the usual method of filming, are checked below

L'Institut a microfilmé le meilleur exemplaire qu'il lui a été possible de se procurer. Les détails de cet exemplaire qui sont peut être uniques du point de vue bibliographique, qui peuvent modifier une image reproduite, ou qui peuvent exiger une modification dans la méthode normale de filmage sont indiqués ci-dessous

- Coloured covers/
Couverture de couleur
- Covers damaged/
Couverture endommagée
- Covers restored and/or laminated/
Couverture restaurée et/ou pelliculée
- Cover title missing/
Le titre de couverture manque
- Coloured maps/
Cartes géographiques en couleur
- Coloured ink (i.e. other than blue or black)/
Encre de couleur (i.e. autre que bleue ou noire)
- Coloured plates and/or illustrations/
Planches et/ou illustrations en couleur
- Bound with other material/
Relié avec d'autres documents
- Tight binding may cause shadows or distortion along interior margin/
La reliure serrée peut causer de l'ombre ou de la distorsion le long de la marge intérieure
- Blank leaves added during restoration may appear within the text. Whenever possible, these have been omitted from filming/
Il se peut que certaines pages blanches ajoutées lors d'une restauration apparaissent dans le texte, mais, lorsque cela était possible, ces pages n'ont pas été filmées.
- Additional comments:/ [Printed ephemera] 1 sheet (verso blank)
Commentaires supplémentaires

- Coloured pages/
Pages de couleur
- Pages damaged/
Pages endommagées
- Pages restored and/or laminated/
Pages restaurées et/ou pelliculées
- Pages discoloured, stained or foxed/
Pages décolorées, tachetées ou piquées
- Pages detached/
Pages détachées
- Showthrough/
Transparence
- Quality of print varies/
Qualité inégale de l'impression
- Includes supplementary material/
Comprend du matériel supplémentaire
- Only edition available/
Seule édition disponible
- Pages wholly or partially obscured by errata slips, tissues, etc., have been refilmed to ensure the best possible image/
Les pages totalement ou partiellement obscurcies par un feuillet d'errata, une pelure, etc., ont été filmées à nouveau de façon à obtenir la meilleure image possible

This item is filmed at the reduction ratio checked below/
Ce document est filmé au taux de réduction indiqué ci-dessous.

10X	14X	18X	22X	26X	30X
12X	16X	20X	24X	28X	32X

The copy filmed to the generos

The images ap possible consi of the original filming contrac

Original copie beginning with the last page v sion, or the ba other original first page with sion, and endin or illustrated in

The last record shall contain th TINUED"), or t whichever app

Maps, plates, different reduc entirely includ beginning in th right and top t required. The f method:

... has been reproduced thanks
f:

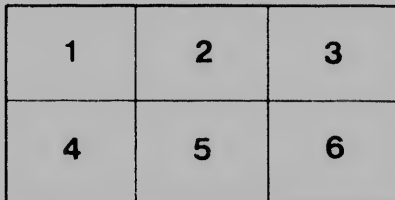
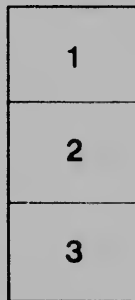
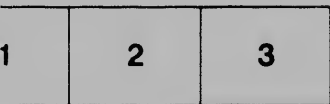
Douglas Library
Queen's University

... here are the best quality
... the condition and legibility
... and in keeping with the
... specifications.

... printed paper covers are filmed
... front cover and ending on
... a printed or illustrated impres-
... sion when appropriate. All
... pages are filmed beginning on the
... printed or illustrated impres-
... sion on the last page with a printed
... impression.

... frame on each microfiche
... symbol \rightarrow (meaning "CON-
... symbol ∇ (meaning "END"),

... s, etc., may be filmed at
... ratios. Those too large to be
... one exposure are filmed
... per left hand corner, left to
... bottom, as many frames as
... following diagrams illustrate the



L'exemplaire filmé fut reproduit grâce à la
générosité de:

Douglas Library
Queen's University

Les images suivantes ont été reproduites avec le
plus grand soin, compte tenu de la condition et
de la netteté de l'exemplaire filmé, et en
conformité avec les conditions du contrat de
filmage.

Les exemplaires originaux dont la couverture en
papier est imprimée sont filmés en commençant
par le premier plat et en terminant soit par la
dernière page qui comporte une empreinte
d'impression ou d'illustration, soit par le second
plat, selon le cas. Tous les autres exemplaires
originaux sont filmés en commençant par la
première page qui comporte une empreinte
d'impression ou d'illustration et en terminant par
la dernière page qui comporte une telle
empreinte.

Un des symboles suivants apparaîtra sur la
dernière image de chaque microfiche, selon le
cas: le symbole \rightarrow signifie "A SUIVRE", le
symbole ∇ signifie "FIN".

Les cartes, planches, tableaux, etc., peuvent être
filmés à des taux de réduction différents.
Lorsque le document est trop grand pour être
reproduit en un seul cliché, il est filmé à partir
de l'angle supérieur gauche, de gauche à droite,
et de haut en bas, en prenant le nombre
d'images nécessaire. Les diagrammes suivants
illustrent la méthode.



SIR R. CARTWRIGHT

SENATOR
FOR THE
STATE OF
ONTARIO



PUBLISHED BY THE INDUSTRIAL LEAGUE.

P OF THE
NADIAN
STATES

FEDERIC NICHOLLS, JUNIOR

17
11

ATION

TORONTO LITH. CO.





