

Sverige Nyheter.

STOCKHOLM. Adels och köpmanskorporationerna i Möska stad...

Man har beräknat antalet s. k. luf...

När man nu vet, hvilka ofantliga...

Omkring 2,000 tjänstemän af olika...

Den förra jernvägen utdelade för...

ELFSBORGS LAN. Folkskolläraren...

GOTLANDS LAN. Tjugumäriga...

GÖTEBORGS LAN. Författaren...

eller eventuellt i Oktober och eger...

Om sammanläggningen, som antag...

De båda jernvägarnes betydelse...

Omkring 2,000 tjänstemän af olika...

Den förra jernvägen utdelade för...

ELFSBORGS LAN. Folkskolläraren...

GOTLANDS LAN. Tjugumäriga...

GÖTEBORGS LAN. Författaren...

Alabastine THE ONLY Sanitary Durable WALL COATING

Köp endast i paketer tydligt märkta...

ett rodt standar, på hvilket låtes...

HALLANDS LAN. I Nissan har...

JEMTLANDS LAN. Kassören vid...

JÖNKÖPINGS LAN. Hufvudbyggnaden...

Under gymnasieöfningarna i...

KALMAR LAN. Ett sensationellt...

bländad av hustru Nilssons broder...

Sedan sysskonen frikänts, framstäl...

De båda jernvägarnes betydelse...

ELFSBORGS LAN. Folkskolläraren...

GOTLANDS LAN. Tjugumäriga...

GÖTEBORGS LAN. Författaren...

Under gymnasieöfningarna i...

KALMAR LAN. Ett sensationellt...

kommer uti den lyckliga ställningen...

En finsk inspektör vid namn...

De landtmän inom Skåne, som...

NORRBOTTENS LAN. De tjugu...

KRONBERGS LAN. En dugtig...

SKARABORGS LAN. I enlighet...

STOCKHOLMS LAN. Hemmaseg...

OREBRO LAN. Den bebådade...

För Spatt, Curb eller Splint är SLOAN'S LINIMENT öfverträffadt.

att hvilat på en sten på holmen...

SDERMANLANDS LAN. En i...

VESTERBOTTENS LAN. Genom...

VESTERNORRLANDS LAN. Hanne...

VESTMANLANDS LAN. Under...

HÄMMORHOIDER botade på 6 till...

Fru Nilsson: — Min man är...

Örebro, att dervarande fabrikanter...

ÖSTERGÖTLANDS LAN. För falk...

ÖREBRO LAN. Den bebådade...

ÖREBRO LAN. Den bebådade...

ÖREBRO LAN. Den bebådade...

ÖREBRO LAN. Den bebådade...

ÖREBRO LAN. Den bebådade...

ÖREBRO LAN. Den bebådade...

INTRESSANTA FAKTA ANGÅENDE KOLONIEN NEW SWEDEN

I British Columbia

NEW SWEDEN, B. C.
 I den älskade staden Hazelton i British Columbia ligger den vackra kolonin New Sweden. Den ligger på en ö i Skeena River, som är en av de bästa platserna för jordbruk i British Columbia. Den är omgiven av skog och berg, och har en hälsosam klimat. Den är en av de bästa platserna för jordbruk i British Columbia. Den är omgiven av skog och berg, och har en hälsosam klimat. Den är en av de bästa platserna för jordbruk i British Columbia. Den är omgiven av skog och berg, och har en hälsosam klimat.

PRODUKTER.
 Det är nästan omöjligt att beskriva alla de olika slag af produkter som här kunna odlas, men bland dem kunna dock nämnas äpplen, plommon, körsbär, smultron, hallon och krusbär. Dessa äro alla odlade här och våra män säga dem växa och plockade dem förleden höst, så detta är ingen saga, utan med sanningsövertämmande, och absolut fakta. Dr. Lynch, superintendent vid Hazeltons Hospital, gaf oss provet af höstvetet som han odlat. Det gaf 90 bushels till acern; ett annat slag gaf 87 och ett tredje gaf 76 bushels pr acre, och korn och hafre gaf afkastning i proportion härfter. Detta växte på doktors eget land i detta distrikt. Andra hafva från potatisodling erhållit 1,000 bushels till acern. Potatis vägrade fyra pounds pr styck är icke ovanlig, och kål, rotvotter, morötter, blomkål och selleri växa här lika godt som å någon annan plats. Vi sågo ingen tobak odlad, men det gifves ingen orsak hvarför den ej kunde odlas med förtjänst. På grund af landets läge är vintern icke hårdast. Mellan dalen och kusten ligger en bergskedja. De varma hafsströmmarna från Japan beröra kusten, och då den varma luften träffar bergen orsakas regnfall. Detta förklarar orsaken till den stora nederbörden å kusten, medan denna dal icke har något omätligt regnfall. Snö förekommer en kort tid på året, men sommarsäsongen varar, kan man säga, nio månader. Personer som förestå sig på det påstått att klimatet i många hänseenden påminner om Sveriges.

KOMMUNIKATIONSMEDEL.
 För närvarande är enda transportvägen medelst ångbåt från Vancouver till Port Essington. Från Port Essington till New Sweden går en flodbåt, som landsätter passagerare i dalens centrum. Kontrakt för de första hundra milen å G.T.P.-banan från Prince Rupert till New Sweden har allredan gifvits. Detta bringar järnvägen till inom 80 mil från New Sweden. Då stambanan och sidbanorna byggts, kommer New Sweden att hafva järnväg, ty linien är dragen genom platsen enligt varta. Det säges att där kommer att bli en båt till Skeena River denna säsong. Sattlarna i detta distrikt är alldeles oberoende af järnvägen och kommer alltid att hafva billig frakt, ty järnvägen måste konkurrera med det billigaste af alla transportmedel - vattenväg.

LANDETS YTA
 var hvad man kallar kuperad (rolling), först flodbanen och sedan en gradvis gående sluttning mot foden af bergen.

VÄXTLIGHETEN.
 Ett prof af vildt "råg-gräs" (Rye grass), som skars af, mätte 7 fot och 8 tum, och s. k. blå-gräs mätte 7 fot. Dessa provet sändes sedan till Turistföreningen i Vancouver. "Pea vines", "Vetches" m. fl. växa i överflöd och binda sig kring de högsta grässtrån. Bär och frukter sådana som

Slå Eder ned i New Sweden.

Skeena River hafva anställning för så många arbetare de kunna få under fiskerisäsongen, och alla dessa platser kunna nås pr båt från New Sweden inom några få timmar.

SETTLEMENTS-VILKOREN.
 Dessa bestå i förbättringar (improvements) å landet till ett värde af \$2.50 pr acre. Dessa kunna bestå i byggnader, odling af land eller andra förbättringar. Settla-

VATTENTILLGÅNGEN.
 En riktig tillgång på dricksvattnet förefinnes genom att kallvattnet erhålles överallt å landet, och å de flesta platser genomkåres landet af åar och bäckar, hvilkas vatten vimla af fisk.

LEFNADSKOSTNADER.
 En settlare kan leva här mycket billigt, ty han har sitt eget oränske, kan uppföra sina hus från timmer å eget land och odlar alla lifnödenheter i friga om spannmål, rotfrukter och frukt, samt kan uppflyda fisk.

AFSÄTTNINGSSORTER.
 Det tager endast en dag att frakta landtmannaprodukter från New Sweden till Prince Rupert på ångbåt via Skeena River. Denna stad ensamt kan förbruka alla de lifnödenheter hvilka produceras i detta distrikt. Då man betänker att Prince Rupert måste i annat fall taga sina förnödenheter från ett afstånd af 600 mil, skädd genom ett bergdistrikt och med en hög frakttaxa, kan man lätt inse hvilka fördelar landbrukaren i detta distrikt har i konkurrens med andra platser. Utom Prince Rupert som afsättningssort komma dussintals stora grulläger att öppnas och dessa tillika med sågverksplatser samt uppväxande städer och byar blifva utmärkte afsättningssort för farmarna i detta distrikt.

För att visa hur stort behovet af producering af födoämnen är, må anföras att då förutnämnda expedition var där förra hösten måste de köpa fisk som kom från Australien. Kontraktörerna för järnvägsarbeten betala \$35 pr ton för hö, så om settlarna i detta distrikt endast producerade hö under de närmaste fem åren skulle de än dock kunna betala för

landet, äfven om detta skulle kosta upp till 150 dollars pr acre, som det gör å många platser med mindre gynnsamma omständigheter.

ARBETSTILLFÄLLEN.
 G.T.P.-bolaget har gifvit kontrakt för byggnad af de första hundra milen af järnväg och har af regeringen uppfordrats att skynda på med arbetet så mycket som möjligt. Följaktligen önska de alla de arbetare de kunna få, och som bolagets kontrakt med regeringen förhinder anställande af japaneser och hinduer, äro-de kauskiska arbetarna tillfälligt att få god betalning här så mycket bättre. Det beräknas att bolaget kommer att betala ut för arbetet ensamt en summa af tre fjärdedels million dollars. Sågverken i detta distrikt komma att vara i gång dag och natt för att kunna försörja Prince Rupert och närliggande städer med byggnadsvirke. Konserv-fabriker (canneries) vid mynningen

ment, kunna de uppföra sina egna kyrkor och välja sina egna pastorer.

HOSPITAL.
 Det finnes ett modernt och väl ekiperad sjukhus i Hazelton, som förestås af en skicklig läkare, Dr. Lynch.

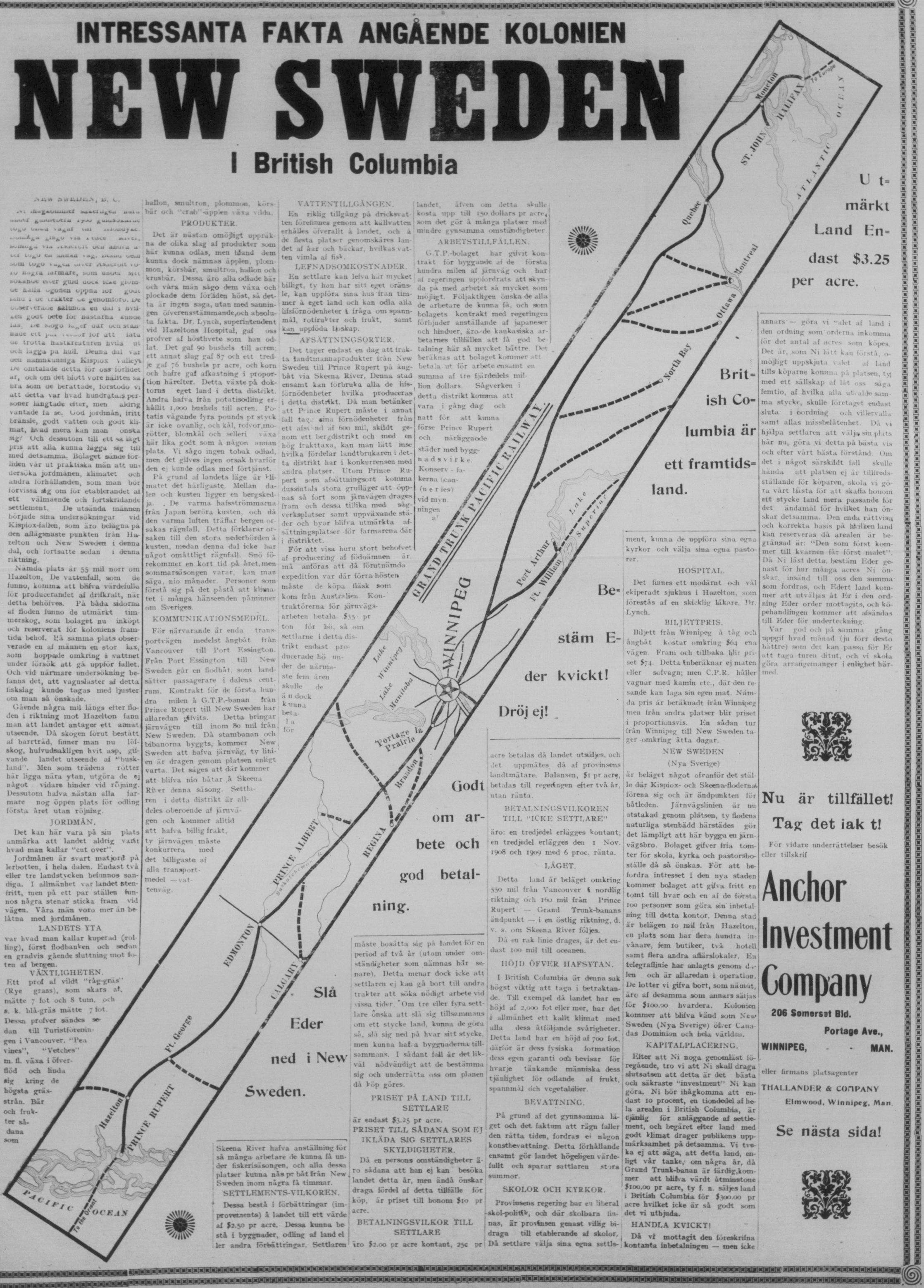
BILJETTPRIS.
 Biljett från Winnipeg å tåg och ångbåt kostar omkring \$64 ena vägen. Fram och tillbaka blir priset \$74. Detta inberäknar ej maten eller solvagn; men C.P.R. håller vagnar med kaffe etc., där den resande kan laga sin egen mat. Nämda pris är beräknadt från Winnipeg men från andra platser blir priset i proportionsvis. En sådan tur från Winnipeg till New Sweden tager omkring åtta dagar.

NEW SWEDEN
 (Nya Sverige)

är beläget något öfvanför det ställe där Skeena-floderna förenas sig och är ändpunkten för bädden. Järnvägslinien är en utstakad genom platsen, ty flodens naturliga stensidd härstades gör det lämpligt att här bygga en järnvägsbro. Bolaget gifver fria tomter för skola, kyrka och pastorställe så så önskas. För att befordra intresset i den nya staden kommer bolaget att gifva fritt en tomt till hvar och en af de första 100 personer som göra sin inbetalning till detta kontor. Denna stad är belägen 10 mil från Hazelton, en plats som har flera hundra invånare, fem butiker, två hotell samt flera andra affärslokaler. En telegraflinie har anlagts genom dalen och är allredan i operation. De lotter vi gifva bort, som nämnet, äro af desamma som annars säljas för \$100.00 vardera. Kolonien kommer att bli värd som New Sweden (Nya Sverige) öfver Kanada Dominions och hela världen.

KAPITALPLACERING.
 Efter att Ni noga genomläst föregående, tro vi att Ni skall draga slutsatsen att detta är det bästa och säkraste "investment" Ni kan göra. Ni bör ihågkomma att endast 10 procent, en tiondel af hela arealen i British Columbia, är tjänlig för anläggande af settlement, och begäret efter land med godt klimat drager publikens uppmärksamhet på desamma. Vi tveka ej att säga, att detta land, enligt vår tanke, om några år, då Grand Trunk-banan är färdig, kommer att bli värd åtminstone \$100.00 pr acre, ty i n. säljes land i British Columbia för \$500.00 pr acre hvilket icke är så godt som det vi utbjuda.

HANDLA KVICKT!
 Då vi mottagit den föreskrifna kontanta inbetalningen - men icke



Utmärkt Land Endast \$3.25 per acre.

Brit Columbia är ett framtidsländ. Dröj ej!

Godt om arbete och god betalning.

Nu är tillfället! Tag det iak t!

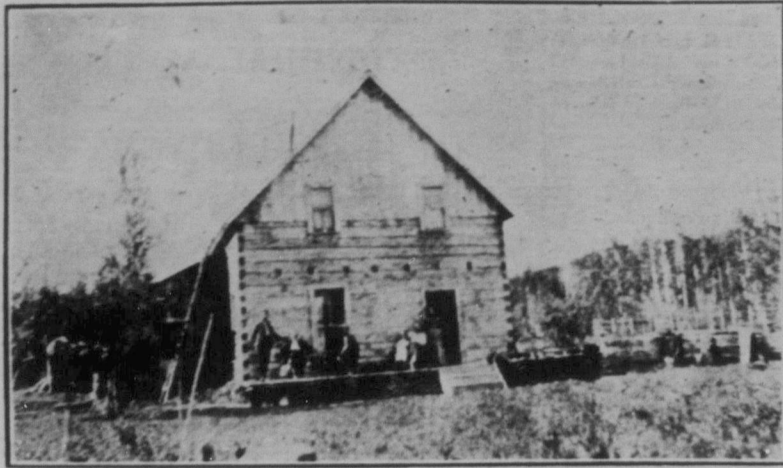
Anchor Investment Company

206 Somers St. Bld. Portage Ave., WINNIPEG, MAN.

eller firmans platsagenter THALLANDER & COMPANY Elmwood, Winnipeg, Man.

Se nästa sida!

Ett Farmhus I Närheten af New Sweden.



Detta visar bilden af ett farmhus i distriktet. Det är beläget halfvägs mellan Hazelton och den andra ändan af dalen. Ägaren af denna farm var förleden sommar bjuden \$30 pr acre för densamma, men nekade att antaga tilbudet. Huset har sedan dess fått ett ännu mera tilldragande utseende genom byggandet af en veranda i fronten.

Denne settlare har en hel del land under odling och har anseende som en framåtskridande medborgare. F. n. är denna plats den första telegrafstationen utom Hazelton. En annan telegrafstation finnes ytterligare tio mil längre ut, och så ytterligare en och så hela vägen utåt. Detta är af stor vikt för nybyggaren.

Detta är Edert Tillfälle

som Ni måhända länge väntat på.
Godt Land, Godt Klimat
och god arbetsförtjenst
Pris: \$3.25 pr acre.
Bestäm Eder Snart !!

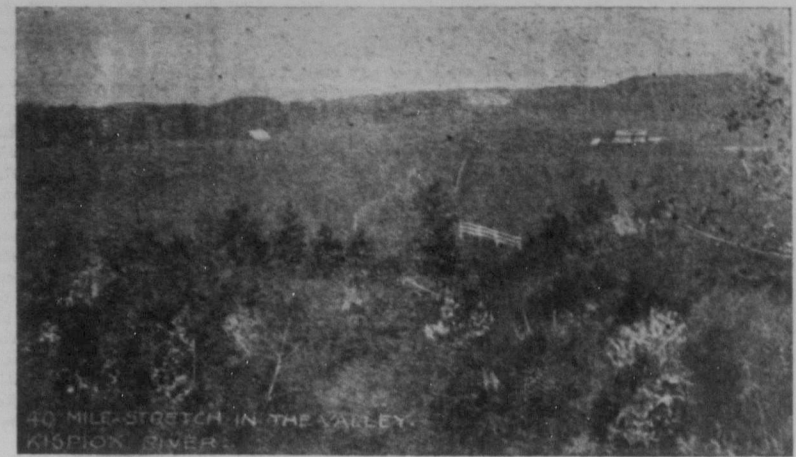
Till de första hundra personer som insända orders för land gifva vi **fritt en tomt i staden New SWEDEN.**

Dessa tomter säljas annars för \$100 per styck.

Insänd Eder order och inbetalning till:

Anchor Investment Co.
206 Somerset Block,
Winnipeg, Man.

Scen Från Kispiox-dalen, Der Kolonien New Sweden Nu Anlägges.



Detta visar utseendet af landet med settlars nyuppförda byggnader. Den plats där detta fotografi tagits är i **centrum** af dalen.

Observera telegrafstolparne på öfversta sidan af bilden. Bilden visar landet i dess **naturligt** tillstånd.

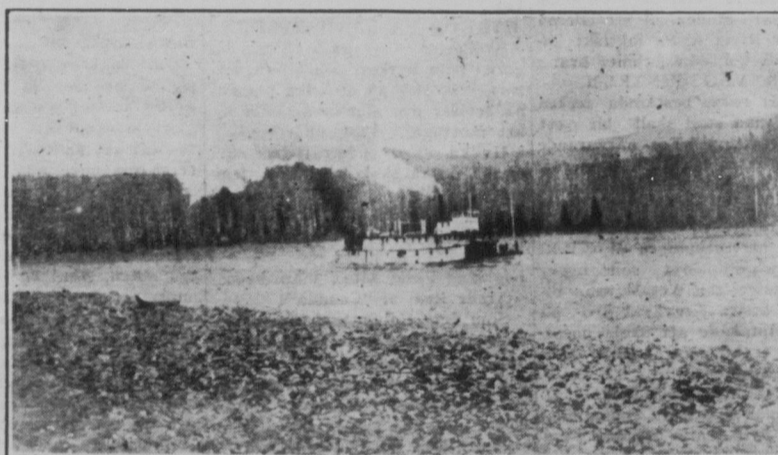
En Skogs-scen Nära Kispiox-Fallen.



Närstående bild visar en scen från skogen vid Kispiox-foden nära samma namn. Skogen består hufvudsakligen af Hemlock, White Pine, Gran och Cedar. Timret är förstklassigt och skogen är fri från "under-brush". Träden äro ofta af sådan storlek att det är 110 fot till grenarna.

Vattenfallen i floden hafva beräknats gifva 10,000 hästkrafter, som kan användas för drivandet af sågverk. Som där är tillräckligt med timmer i detta grannskap att förse inbyggarna i Kispiox-dalen med byggadsvirke för en mans-ålder, kan man lätt räkna ut hvad värde detta vattenfall har för kolonien. Dessutom kommer Grand Trunk Pacific-banan att behöva en hel del virke och trämaterial för sitt anläggningsarbete.

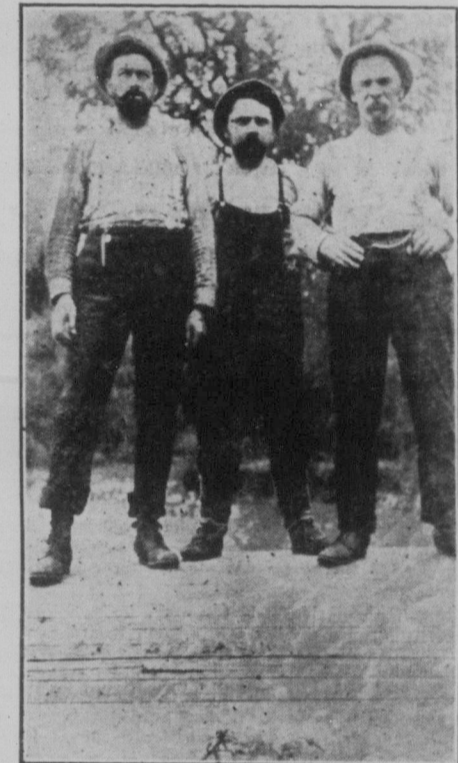
Den ångbåt som tager Nybyggaren till New Sweden.



Detta är en bild af Hudson Bay-bolagets ångbåt Hazelton, som förmedlar trafiken mellan hafvet och New Sweden. Settlerarna tar ångbåt i Vancouver och byter sedan om båt i Port Essington, där han stiger ombord på ovanstående. Denna landsätter passagerarna på stranden af New Sweden i hjärtat af dalen. Dessa båtar äro utrustade med alla tillbehörigheter för passagerare och taga in som frakt settlars effekter, hästar, boskap m. m. Vi hafva un-

derrättats att där är ett ganska stort antal ångbåtar som trafikera floden på sommaren. Dessa båtar ägas af olika bolag, bland hvilka märkas: Hudson Bay-bolaget, Grand Trunk-bolaget m. fl. Färden uppför floden tager tre dagar, men nedför floden tager resan endast halva tiden. Båtarne gå ganska nära stranden och resan är högeligen intressant. För de första 40 milen är vattnet salt, men därefter till New Sweden är vattnet sött.

De Män Som Undersökte Landet.



Detta är ett fotografi af de män som vi sände ut förledet år för att undersöka om landet. Det visar sident och bosatt i Winnipeg f. n. dem stående å ångbåten Hazeltons Till höger står Mr. Stevens, också däck. Som de råkade stå i åkter- en af bolagets direktörer, som delen på båten, visar bilden ingen kommer att stanna i Vancouver annan del af densamma. Personen för att bistå kolonisterna då de ut- som står till vänster är Mr. Lar- byta tågen mot ångbåt. Bilden visar expeditionen som den rer. Han kommer att slå sig ned i såg ut då den fullgjort sitt arbete New Sweden för att vara settlare i sammanhang med landets under- behjälplig därtådes och bistå dem sökning.

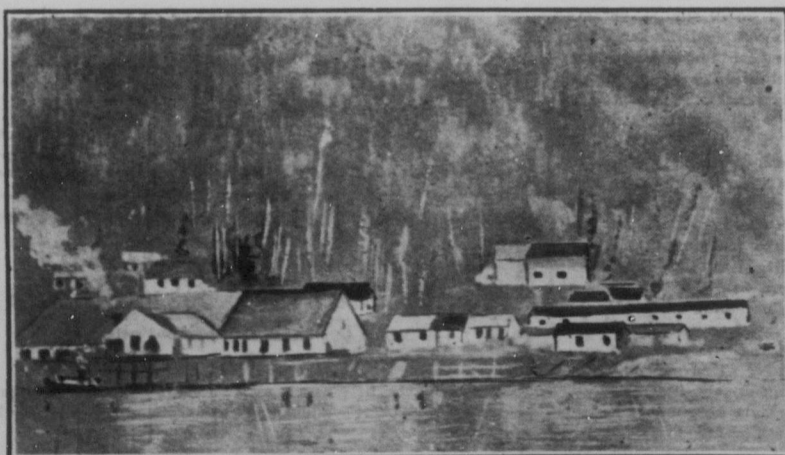
ANCHOR INVESTMENT CO.

203 SOMERSET BLK. PORTAGE AVE. WINNIPEG, MAN.

Eller Firmans Platsagenter
Thallander & Company
Elmwood, Winnipeg, Manitoba.

Eller Tillskrif
Svenska Canada-Tidningens kontor, Winnipeg, Man.

Konservfabriken.



Detta visar bilden af konservfabriken i distriktet, där alla som så önska kunna erhålla anställning under fiskerisäsongen. Betalningen gifves antingen per styck för fisk, eller per dag, vecka eller månad, allt efter arbetarens egen önskan.

Ett kylmagasin (cold storage plant) håller på att uppföras af ett engelskt bolag, där så många arbetare som kunna fås erhålla anställning året rundt. Dessa äro tv-å af denna landsdels viktigaste industriöretag.

En Farm I Närheten af New Sweden



Ofvanstående bild är tagen från ett fotografi af en settlars farm. Denna farm är belägen mellan Hazelton och New Sweden. Detta är en öppen farm, fri från småträd. Observera gårdsgrädden och bygg-

naderna i bakgrunden. Dessa äro alla förlagda nära floden. I allmänhet kan man säga, att landet i denna dal är tämligen jämnt bevuxet med ungträd. Det är att märka det landet aldrig varit hvad man kallar "cut over".

ANCHOR INVESTMENT CO.

206 SOMERSET BLK. WINNIPEG, MAN

UR LIFVET.

De sutto tillsammans, som de gjort så många, många gånger för. Hon var sysselsatt med ett arbete och han läste högt för henne.

me kände hon att för henne själf skulle lifvet utan honom blifva outsläppligt tomt. Hon blef nästan förskräckt vid denna upptäckten. Kunde hon älska mer än en gång? Hade hon ej lofvat sin make trohet i lif och död? Hon försökte analysera sina känslor: den ungdomliga, varma förälskelsetonen hon kände för honom, och den djupa, mäktiga sympati som förnådde henne med svågern, denna sympati, som gjort deras samlif så harmoniskt och lyckligt.

vid denna ädla personlighet, att vi icke kunna öfvergifva honom. Hvad det ekonomiska angår, så kunna vi lefva på Karls pension och räntan af hans lilla förmögenhet. Vi komma ju att lefva alldeles för oss själva.

Fritt till lödande kvinnor. Till alla kvinnor, som besvärats af smärtsamma, återkommande, eller jag mediciniskt förhållande, eller af en onödig Använder som kan ge oss ett gott resultat. Medicinen är billig och tillförlif. Beskrifva ditt lidande. Skrifva till Mrs. H. W. Freutter, Dept. 99 Detroit, Mich.

heten mellan de olika religionerna på de två halvkloten. Den är så stor, att de första spanska missionärerna betraktade denna likhet som ett verk af djävulvet.

Förkyllning botad på en dag. Tag LAXATIVE BROMO Quinine Tablets. Apotekare äro följande: E. W. GROVE'S namnteckning är på hvarje ask. 25c.

ATLANTIS. I en artikel i den i Wien utkommande tidskriften "Gnosis" har en författare sammanfört alla de skäl, som ansetts tala för den förhistoriska tillvaron af en världsdal i den nuvarande Atlantiska oceanen.

Dessa sannolikhets-skäl indelade författaren under följande huvudrubriker: hafsvuden i Atlantiska oceanen; faunans och florans fördelning i världsdelen på ömse sidor om nämnda världshaf; öfvensidstämelsen i fråga om religiösa läror och bruk samt i arkitekturen inom de olika kulturerna i dessa världsdal; släktskapen mellan språken och de etnografiska typerna inom dessa kulturer samt de fornklassiska författarnas och folksägernes vittnesbörd.

Af särskild betydelse för kännedomen om djurförhållandena i Atlantiska oceanen äro de undersökningar, som på sin tid företogs af de franska kanonbåtarna "Challenger" och "Daphin". Dessa undersökningar hafva visat, att en väldig bergskedja sträcker sig under hafsvatten ungefär mellan Tristan da Cunha i södra delen af Atlantiska oceanen och ascension nordväst om St: Helena. Denna bergskedja, som utgör Atlantiska oceanens botten, har en gång varit skådeplats för väldiga vulkaniska utbrott.

Hvad faunan beträffar, finnas fossila kvarlefvor af kamelen i Indien, Afrika, Sydamerika och Kansas; och medan hästen vid den tid, då Columbus upptäckte Amerika, var okänd i denna världsdal, har den emellertid i fossila fynd påträffats i Nebraska. Och verkliga förhållanden är till och med det, att man i Amerika påträffat de talrikaste och bäst bevarade lämningarna af föregångs- och övergångsformer till vår nuvarande häst.

Hyt fra Danmark. Solat-Importen. Forlehen Rat som der 500 Solatferer og Stranden ved Sandrup. De rejse for godt lod alle til Høllbergsgaarden.

Dampfærge Landskrona-Risbøndern. Svaret på den i den danske Tidning "Høllbergsgaarden" af den 10de April 1904, angående Dampfærge Landskrona-Risbøndern.

Slaegterifandalen i Danmark. I Danmark er det meget udbredt at søge at finde sine forfædres Slægter i Danmark. Det er meget interessant at se, hvordan Slægterne er fordelt i Danmark.

KATARR KAN IKKE BOTAS. Med andre ord vil det sige, at det er umuligt at helbrede Katarr. Dette er et meget vigtigt punkt at være opmærksom på.

Naturfredning. Der er mange steder i Danmark, hvor der er et meget smukt landskab. Disse steder bør bevares og beskyttes.

FOR 16 YEARS THE BEST! STILL BETTER IN 1908 UNITED STATES Cream Separators. Vermont Farm Machine Co., Bellows Falls, Vt.

denes Afhengighed af Abel og Gøstlighed, der dermed er forbundne.

Serregaardene for i Bønder. Serregaardene for i Bønder er et meget vigtigt punkt at være opmærksom på.

En god R. O. Gjennem Et. En god R. O. Gjennem Et er et meget vigtigt punkt at være opmærksom på.

En god R. O. Gjennem Et. En god R. O. Gjennem Et er et meget vigtigt punkt at være opmærksom på.

En god R. O. Gjennem Et. En god R. O. Gjennem Et er et meget vigtigt punkt at være opmærksom på.

En god R. O. Gjennem Et. En god R. O. Gjennem Et er et meget vigtigt punkt at være opmærksom på.

BLUE RIBBON BAKING POWDER

Gör god bakning lätt.

Eftersom det är så noga fabrikerat från den högsta grad af rena ingredienser...

TOBAKSFÖRBRUKARE! Ett välsorterat lager af tobaksplantans olika produkter...

BRÖDERNA FORD'S Indian-Olja BOTAR Muskel-Rheumatism, Nervvärk, Inflammation i Halsen...

Kootenay Fruit Farms på lätta villkor

NAKUSP FRUIT LANDS Ltd. 715 McIntyre Block

Önskas.

Svensk Agent för Lifförsäkringsbolag, Ypperligt tillfälle. Hänvänd eder till Rum 218, Somerset Bldg., City.

Thallander Co. Egendomsagentur 474 TALBOT AVENUE

Agentur för ANCHOR INVESTMENT CO., Portage Ave. Land i British Columbia.

Fort Rouge Hus "Cottage" i godt tillstånd, beläget på Jessie Street, nära intill C.N.R.-verkstäderna.

Kläder göras på beställning. Allt arbete förstklassigt samt garanteras till belånenhet.

Landsmän! Ohoj! En farm å 160 acres, af hvilket 50 acres äro under odling...

NYA Värmodeller i Dam Hattar till mycket rimliga priser.

WINNIPEG

SVENSKA LUTH. KYRKAN Söföreningen håller nästa onsdagsafton, den 22 April, en synaktion och fest i kyrkans undervåning...

Pastor Dahlberg kommer i dagarna att inflytta i prästhuset, N:o 177 Logan Ave.

BAPTISTKYRKAN Pastor F. Palmberg stannar i dagarna i Winnipeg och bidrar med moten såväl i själva staden som på Louise Bridge.

Under flera veckor hafva om tisdagskvällarna häglits möten i kontraktör A. Hägglunds hem, 225 Atlantic Ave.

Långfredagens kväll hölls möte för allmänheten i lokalen till Nairn Ave. Louise Bridge.

LÄS NOGA VÅRA ANNONSER! Och då Ni bestämmer Eder för att ordra någon sak enligt de samman, glöm då ej att omnamna att Ni sett den i Canada-Tidningen.

VRÅKRISFÖRSÄLJNINGEN fortgår hvarje dag denna vecka — Långfredag inberäknadt — hörnet af King och Logan.

MÅNGA TELEFONER I WINNIPEG. Enligt den nyaste telefonkalendern, som publiceras i dag, finnas 9,500 telefoner i staden.

SVENSKA KLUBBENS KONCERT. Vi kalla läsarnes uppmärksamhet på Svenska Klubbens konsert nästa måndag.

DÖDADE I EN AF STADENS BRUNNAR blefvo förliden onsdag Alfred Johnson och Thomas Caverley.

BESÖKANDE. Lars Persson, Stony Mountain, Man. John F. Johnson, Lac du Bonnet, Man.

Snart kommer Påsken att ringas in!

Liljor, Palmer och Blommor hos The Royal Greenhouses Besökande alltid Välkomna! Beställ Tidigt!

NU INKOMMET DIREKT FRÅN SVERIGE

Stridsberg & Björck (Trollhättan) JUSTER- och VEDSÅGAR, Filår af diamantstål, Filår af Martinstål, enkla och dubbla Vedsågfilar.

GUSTAFSON-JONES CO., LTD. 325 Logan Avenue. Winnipeg, Canada

SPECIELLA PRISER råda vid Vrårkrisförsäljningen — Fredag och Lördag — Kom!

HEMMA IGEN. Mr. och Mrs. Victor Wallin anlände i går till staden efter företagen bröllopsresa.

ETT "HOUSE-WARMING-PARTY" gafs förliden vecka af Mr. och Mrs. C. Albin Jones.

STORA NYHETER. Det är ofta så att man kan få reda på mera om sin egen stad och sitt eget land.

Winnipeg, den största staden i Manitoba, för att inte säga hela västra Canada, kommer att ömsätta i praktiken teorien om "municipal ownership".

EN STOR SORG drabbade förliden torsdag Mr. och Mrs. Melcher Larson, i det döden bortryckte deras lille son Johan Leonard.

VRÅKRISFÖRSÄLJNINGEN som annonserades i "Canada" i st. veckan af "The Retail Jobbing Co.", hörnet King St. och Logan Ave., visade sig vara en afgjord success.

PERSONALNOTISER. Mr. och Mrs. C. E. Lothman hafva nyligen inflyttat i sitt nya hem, 578 Jessie Ave., Fort Rouge.

Herrskapet J. Strindlund, som det senaste året förhrytt svenska luth. kyrkans prästhus, flyttade i går till 509 William Ave.

Miss Josephine Simonson, som under en längre tid bott å 257 Fountain St. och tagit en ledande del i Svenska Luth. kyrkans ungdomsförening och söndagsskola, kommer i en snar framtid att resa till Västkusten för att bosätta sig.

EN SVENSK LIBERAL KLUBB

är det, som förut blifvit nämnt, meningen att bilda i Winnipeg. Det var tänkt att mötet skulle hållas om fredagsafton, men på grund af att denna dag är långfredagen...

OM NI ICKE HAR PÅNGAR, vill det löna sig för Er att låna sådana för att köpa varor å Vrårkrisförsäljningen, hörnet King och Logan.

Winnipeg's Marknadslista

Table with market prices for various goods: Hvete (Kontant), Hafre, Korn, Smör, Hudar, etc.

JUST INKOMMET

Anjovis—flera sorter, Svenska Sardiner—olika märken, Crabs, Aptit-Sill, Fiskbullar, Kryddsil, Salt Sill KKK, Salt Sill KKKK.

Swedish Importing & Grocery Co. 408 Logan Avenue - Winnipeg

STOR KONSERT

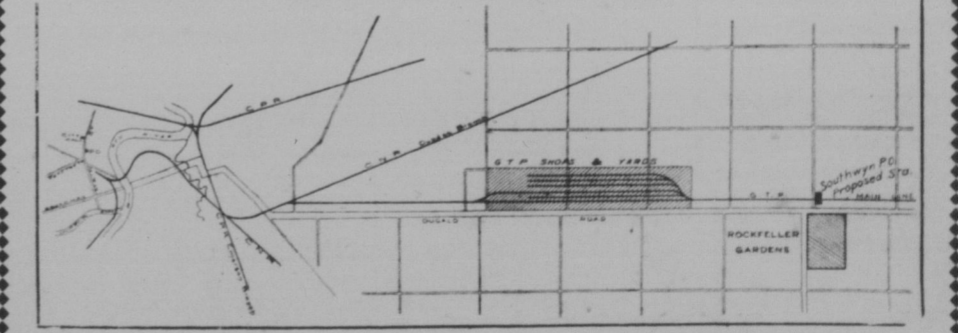
Annandag Påsk Svenska Klubben i dess Hall å hörnet af Patrick & Henry St.

GYNNA

C. LANDIN & CO. 474 Talbot Avenue - Elmwood

Rockefeller Grönsaks-Farmar

Advertisement for Rockefeller Greenhouses with prices: \$5 Kontant, \$5 p:r Månad, \$250.00 P:r Acre



kan odlas och till högsligen förtjänstbringande pris. Spårn i verkstadens bangård äro allredan lagda och byggnaderna påbörjas om ett par veckor...

The E. PETERSON Co. TELEFON 2807 Suite 305 Midt Emot Eatons KENNEDY BLD. PORTAGE AVE. WINNIPEG