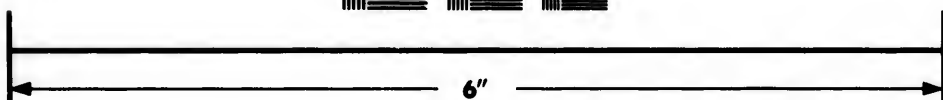
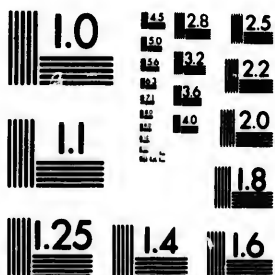


**IMAGE EVALUATION  
TEST TARGET (MT-3)**



**Photographic  
Sciences  
Corporation**

23 WEST MAIN STREET  
WEBSTER, N.Y. 14580  
(716) 872-4503

Canadian

125  
2

**CIHM/ICMH  
Microfiche  
Series.**

**CIHM/ICMH  
Collection de  
microfiches.**



**Canadian Institute for Historical Microreproductions / Institut canadien de microreproductions historiques**

**© 1984**

Technical and Bibliographic Notes/Notes techniques et bibliographiques

The Institute has attempted to obtain the best original copy available for filming. Features of this copy which may be bibliographically unique, which may alter any of the images in the reproduction, or which may significantly change the usual method of filming, are checked below.

L'Institut a microfilmé le meilleur exemplaire qu'il lui a été possible de se procurer. Les détails de cet exemplaire qui sont peut-être uniques du point de vue bibliographique, qui peuvent modifier une image reproduite, ou qui peuvent exiger une modification dans la méthode normale de filmage sont indiqués ci-dessous.

- Coloured covers/  
Couverture de couleur
- Covers damaged/  
Couverture endommagée
- Covers restored and/or laminated/  
Couverture restaurée et/ou pelliculée
- Cover title missing/  
Le titre de couverture manque
- Coloured maps/  
Cartes géographiques en couleur
- Coloured ink (i.e. other than blue or black)/  
Encre de couleur (i.e. autre que bleue ou noire)
- Coloured plates and/or illustrations/  
Planches et/ou illustrations en couleur
- Bound with other material/  
Relié avec d'autres documents
- Tight binding may cause shadows or distortion  
along interior margin/  
La reliure serrée peut causer de l'ombre ou de la  
distortion le long de la marge intérieure
- Blank leaves added during restoration may  
appear within the text. Whenever possible, these  
have been omitted from filming/  
Il se peut que certaines pages blanches ajoutées  
lors d'une restauration apparaissent dans le texte,  
mais, lorsque cela était possible, ces pages n'ont  
pas été filmées.
- Additional comments:/  
Commentaires supplémentaires:

- Coloured pages/  
Pages de couleur
- Pages damaged/  
Pages endommagées
- Pages restored and/or laminated/  
Pages restaurées et/ou pelliculées
- Pages discoloured, stained or foxed/  
Pages décolorées, tachetées ou piquées
- Pages detached/  
Pages détachées
- Showthrough/  
Transparence
- Quality of print varies/  
Qualité inégale de l'impression
- Includes supplementary material/  
Comprend du matériel supplémentaire
- Only edition available/  
Seule édition disponible
- Pages wholly or partially obscured by errata  
slips, tissues, etc., have been refilmed to  
ensure the best possible image/  
Les pages totalement ou partiellement  
obscuries par un feuillet d'errata, une pelure,  
etc., ont été filmées à nouveau de façon à  
obtenir la meilleure image possible.

This item is filmed at the reduction ratio checked below/  
Ce document est filmé au taux de réduction indiqué ci-dessous.

10X	14X	18X	22X	26X	30X
<input type="checkbox"/>	<input type="checkbox"/>	<input type="checkbox"/>	<input type="checkbox"/>	<input checked="" type="checkbox"/>	<input type="checkbox"/>
12X	16X	20X	24X	28X	32X

The copy filmed here has been reproduced thanks to the generosity of:

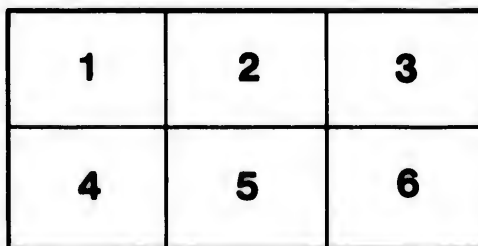
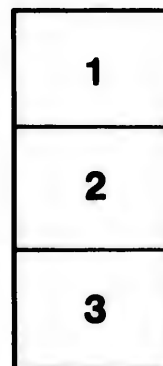
Library of the Public  
Archives of Canada

The images appearing here are the best quality possible considering the condition and legibility of the original copy and in keeping with the filming contract specifications.

Original copies in printed paper covers are filmed beginning with the front cover and ending on the last page with a printed or illustrated impression, or the back cover when appropriate. All other original copies are filmed beginning on the first page with a printed or illustrated impression, and ending on the last page with a printed or illustrated impression.

The last recorded frame on each microfiche shall contain the symbol  $\rightarrow$  (meaning "CONTINUED"), or the symbol  $\nabla$  (meaning "END"), whichever applies.

Maps, plates, charts, etc., may be filmed at different reduction ratios. Those too large to be entirely included in one exposure are filmed beginning in the upper left hand corner, left to right and top to bottom, as many frames as required. The following diagrams illustrate the method:



L'exemplaire filmé fut reproduit grâce à la générosité de:

La bibliothèque des Archives  
publiques du Canada

Les images suivantes ont été reproduites avec le plus grand soin, compte tenu de la condition et de la netteté de l'exemplaire filmé, et en conformité avec les conditions du contrat de filmage.

Les exemplaires originaux dont la couverture en papier est imprimée sont filmés en commençant par le premier plat et en terminant soit par la dernière page qui comporte une empreinte d'impression ou d'illustration, soit par le second plat, selon le cas. Tous les autres exemplaires originaux sont filmés en commençant par la première page qui comporte une empreinte d'impression ou d'illustration et en terminant par la dernière page qui comporte une telle empreinte.

Un des symboles suivants apparaîtra sur la dernière image de chaque microfiche, selon le cas: le symbole  $\rightarrow$  signifie "A SUIVRE", le symbole  $\nabla$  signifie "FIN".

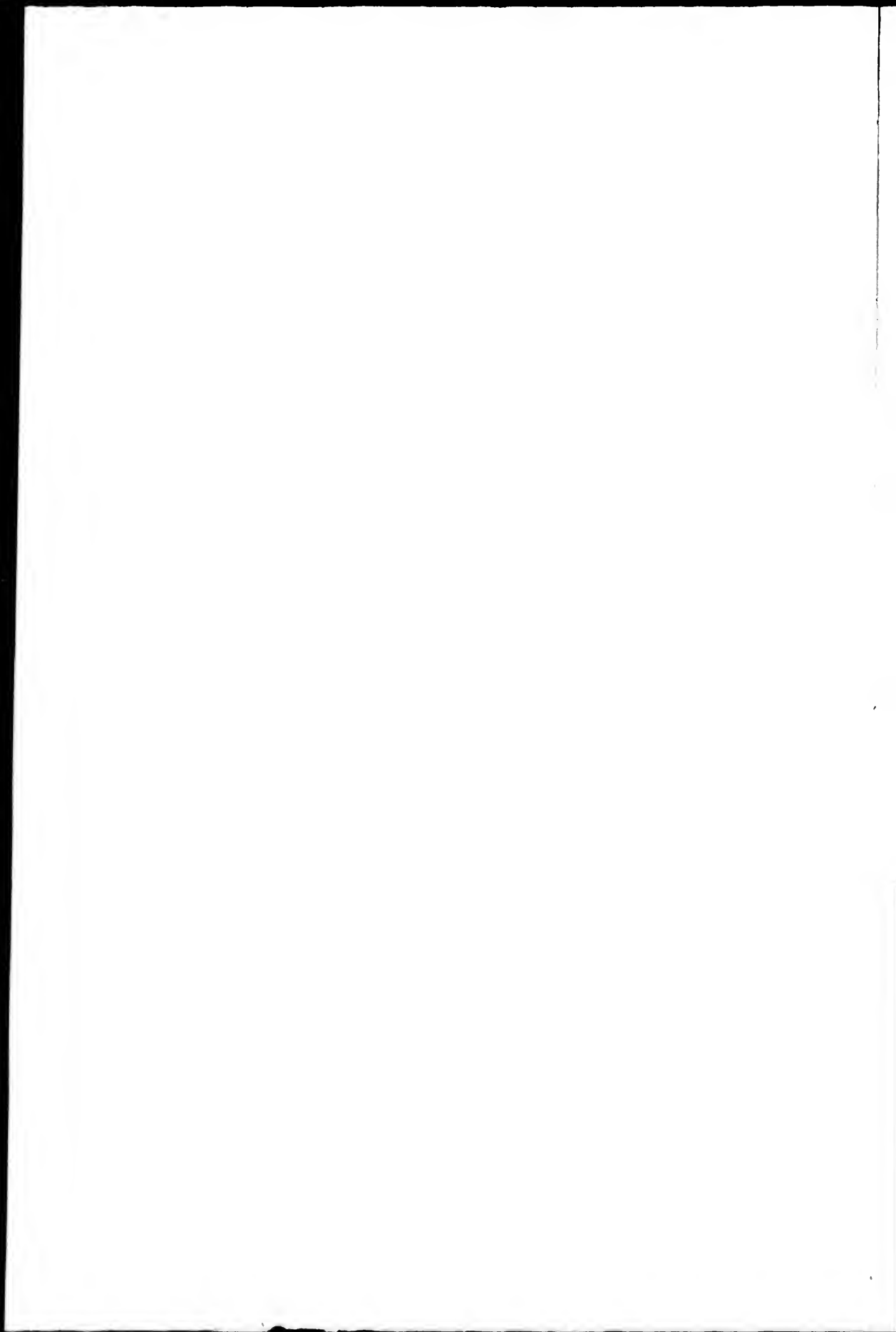
Les cartes, planches, tableaux, etc., peuvent être filmés à des taux de réduction différents. Lorsque le document est trop grand pour être reproduit en un seul cliché, il est filmé à partir de l'angle supérieur gauche, de gauche à droite, et de haut en bas, en prenant le nombre d'images nécessaire. Les diagrammes suivants illustrent la méthode.

ire  
détails  
es du  
modifier  
er une  
filmage

es

errata  
f to  
t  
e pelure,  
on à

32X



1816

LXXX

# MANDEMENT pour des actions de graces publiques.

**JOSEPH OCTAVE PLESSIS**, *par la miséricorde de Dieu et la grace du Saint Siège Apostolique, Evêque de Québec, &c. &c. Au Clergé et aux Fidèles de la partie de notre Diocèse comprise dans le Bas-Canada, salut et Bénédiction en N. S.*

**D**IEU, par une providence spéciale, ayant bien voulu, après deux ans et demi de guerre, nous accorder le retour de la paix, tandis que les nations de l'Europe ne l'ont obtenue qu'à la suite de crises violentes et meurtrières qui les ont agitées pendant plus de vingt années consécutives : il est de notre devoir, NOS TRES CHERS FRERES, de lui en rendre de très humbles actions de graces ainsi que des autres faveurs de toute espèce dont il ne cesse de combler le pays que nous habitons.

A CES CAUSES, nous avons réglé et ordonné, réglons et ordonnons ce qui suit.

1° Jeudi, six Avril, prochain, jour auquel nous faisons, cette année, l'Office de St. Joseph premier Patron de ce pays, sera consacré d'une manière spéciale à remercier le Ciel de tous ses bienfaits et en particulier du traité de paix et d'amitié conclu à Gand le vingt-quatre Décembre dernier entre les plénipotentiaires de la Grande-Bretagne et ceux des Etats-Unis d'Amérique, et depuis ratifié par ces deux Puissances.

2° Une Messe conforme à l'office du jour sera célébrée solennellement dans toutes les Eglises paroissiales et conventuelles et suivie du *Te Deum* avec l'Oraison d'action de graces, et de l'Antienne *Domine salvum fac Regem* avec l'Oraison pour le Roi.

3° Les Curés chargés de deux paroisses, célébreront cette messe dans celle de leur principale résidence.

4° N'y ayant point d'office l'après midi, nous espérons que les vrais fidèles en emploieront une partie à prier pour les âmes de ceux qui sont morts avec le signe de la foi pendant le cours de cette guerre.

5° Les Eglises qui auroient continué jusqu'à présent les prières ordonnées par notre mandement du 29 Octobre, 1812, pour le temps de la guerre, les supprimeront dès que celui-ci leur sera parvenu.

Sera le présent mandement lu et publié aux prône des Paroisses et dans l'assemblée capitulaire des Communautés Religieuses, le Dimanche de *Quasimodo*.

Donné à Québec sous notre seing, le sceau de nos armes et le contre seing de notre secrétaire, le dix Mars, mil-huit-cent-quinze.

✠ J. O. EVÊQUE DE QUÉBEC.

Et plus bas

Par Monseigneur,

La place + du sceau.

P. F. TURGEON, Ptre. Secrétaire.

*Bon pour Copie.*

*P. F. Turgeon Ptre.*

oérons  
r pour  
i pen-

présent  
ctobre,  
nt dès

e des  
nautés

e nos  
Mars,

C.



