

# LE PRIX COURANT

REVUE HEBDOMADAIRE

Du Commerce, de la Finance, de l'Industrie, de la Propriété Foncière et des Assurances

BUREAU : 35 rue St-Jacques, Montréal.

ABONNEMENTS : { Montréal, un an, \$2.00  
Canada, " 1.50

VOL XII

MONTRÉAL, VENDREDI 14 JUILLET, 1893

No 19



## N. F. BEDARD

• 17 •

Rue William, Montréal

... Marchand de ...

# Fromage

à Commission

—Et Négociant de toutes sortes de—  
—Fournitures pour—

### FROMAGERIES et BEURRERIES

AGENT POUR LA CÉLÈBRE

## CANISTRE A LAIT "EMPIRE STATE"

Et les PRESSES et MOULES A Fromages de

W.W. CHOWN & Co, - - - de Belleville, Ont.

AUSSI, AGENT POUR LES CÉLÈBRES

Bois à Boîtes de Fromage et Moulin  
à Plier les Boîtes

de MacPHERSON & SHELL,  
d'Alexandria, Ont.

M. Bédard a constamment en main tous les  
matériaux nécessaires pour monter une fromagerie  
complète, avec outillage le plus perfectionné.



## HOTEL ST-LOUIS

QUEBEC, CANADA.

Le principal Hôtel de Québec.  
Le plus beau et le plus complet au  
Canada.

TERMES MODÉRÉS.

Wm. G. O'NEIL - - - Gérant.

## NAP. MATTE

Comptable, Auditeur et Liquidateur

—: BUREAU:—

Bâtisse de la Banque Nationale,  
75 rue St-Pierre, Basse-Ville, Québec  
TELEPHONE BELL } — { TELEPHONE BELL  
Bureau, 731 } — { Résidence, 872

Spécialité: - Règlement de Faillites

## MARTIN & GOUETTE

Manufacturiers de

Portes, Chassis, Jalousies, Moulures,  
Tournages et Découpages, Bois  
de Charpente, etc.

Préparés en tous genres à court délai.

Bureau et Manufacture,

Rue Shearer, coin St-Patrick,  
MONTRÉAL

## A VENDRE!

### POIS CUISANTS DE CHOIX

ET

### FARINES DE TOUTES SORTES.

Demandez les prix.

## THOMAS McLAUGHLIN

Marchand de Grains et Farines  
TORONTO, ONT.

## L. J. HERARD

MARCHAND DE

Ferronnerie, Outils, Quincailleries  
Ustensiles de Cuisine, etc.

N UE ST-LAURENT

761 p , 6664 MONTREAL

## F. VALENTINE

Comptable et Liquidateur de Faillites

ROIS - RIVIERES.

Renseignements commerciaux donnés conf-  
dentiellement aux abonnés.

## DUCKETT, HODGE & Co

EXPORTATEURS DE

### BEURRE ET FROMAGE

et Marchands de

### PROVISIONS EN GENERAL

104 rue des Sœurs Grises

Coin de la rue William MONTREAL

## J. A. VAILLANCOURT

Marchand-Commissionnaire de Provisions

333, RUE DES COMMISSAIRES, 333

BEURRE, FROMAGE ŒUFS placés aux  
prix les plus avantageux.

Attention spéciale donnée aux consignations  
de beurre et de fromage.

Avances libérales sur consignations.  
TINETTES en belle épinette blanche. 30, 50  
et 70 lbs., fournitures pour fromagerie.

Spécialité de tinettes pour beurrierie. Aussi  
meilleur sel anglais pour beurrierie.  
Sollicite la consignation de toutes sortes de  
produits agricoles.

## Revue des Marchés

Mon réal, 13 juillet 1893.

GRAINS ET FARINES

Marché de gros.

A la date du 24 juin, l'*Economiste Fran-  
çais* écrivait: " Les pluies qui sont tom-  
bées ces jours-ci ont été insuffisantes  
pour apporter une grande amélioration  
dans l'état de la récolte des blés; le  
temps étant plutôt porté à la chaleur,  
cela fait que l'eau tombée est aussitôt  
absorbée. Dans l'Est, on pourra com-  
mencer la moisson au commencement  
de juillet, chose qui ne s'est jamais vue  
dans cette région; on ne compte pas  
sur un fort rendement, mais, par contre,  
sur une bonne qualité."

Une dépêche du "*Journal of Com-  
merce*" de San Francisco dit, au sujet  
de la récolte en France: " Le dommage  
à la récolte de blé en France ne sera  
pas aussi considérable qu'on l'a dit, le  
déficit dans une région étant compensé  
par l'abondance dans une autre."

En Angleterre, la perspective de la  
récolte continue à s'améliorer sous le  
rapport, au moins, de la qualité; quant  
à la quantité elle restera évidemment  
en dessous de la moyenne; les uns  
disent de 20, les autres de 30 à 35 pour  
cent. Les marchés de chargements à  
Liverpool et à Londres sont fermes mais  
peu actifs. Les pois canadiens conti-  
nuent à hausser à Liverpool; Beerbohm  
les cote 5s. 7d. et le câble publie 5s. 8d.

Une dépêche de Vienne signale l'ap-  
parition du choléra à Moscou et en  
Hongrie, ce qui pourrait entraver les  
exportations de blé de Russie et de  
Hongrie.

Les rapports officiels du gouverne-

ment fédéral des Etats-Unis sont: Min-  
nesota.—récolte irrémédiablement en-  
dommée par la sécheresse; blé mai-  
gre, avec de la rouille, mais beau.  
Illinois.—moisson du blé terminée dans  
le Sud; mais bon; on a besoin de pluie.  
Indiana.—moisson terminée au sud et  
au centre; mais bon; besoin de pluie.  
Ohio.—blé moissonné jusqu'au centre  
de l'Etat; beau temps pour la crois-  
sance; mais s'améliore rapidement.  
Michigan.—blé à peu près mur; avoine,  
léger rendement; mais bon. Wiscon-  
sin.—mais jamais plus beau; blé et  
avoine couchés. Iowa.—moisson en  
train. Nebraska.—mais croit bien, ex-  
cepté au N.-O. où il y a besoin de pluie;  
blé, léger rendement. Kansas.—mais  
épiant; blé en battage au sud; moisson  
de l'avoine en train. Le statisticien du  
bureau de l'Agriculture résume ses rap-  
ports par les chiffres suivants: maïs,  
93.2 p. c.; blé d'hiver, 77.7 p. c.; blé du  
printemps 74.1, avoine 88.8, seigle 85.3,  
orge 88.8, patates 94.8, tabac 93.

De fortes exportations continuent à  
faire diminuer la " visible supply " et  
les rapports du gouvernement mettent  
la condition du blé d'hiver à 77.7 contre  
89.6 en juillet 1892, celle du blé de prin-  
temps à 74.1 contre 90.9 en juillet 1892.  
On en conclut à une diminution notable  
dans le rendement et les cours de la  
spéculation sont à la hausse.

## SAINDOUX



EMPAQUETE EN

Seaux de 3, 5, 10 et 20 lbs.  
et en tinettes de 50 lbs.

LE SAINDOUX

## ANCHOR

est bien supérieur aux saindox de Chicago.  
Et se vend à meilleur marché.

## M LAING & SONS

Empaqueurs, Montréal.

DEMANDEZ LA LISTE DES PRIX

En vente chez tous les Epiciers,

MAISON D'EMPAQUETAGE:

Telephone No 100



**SPECIALITÉS DE**  
**WALLACE DAWSON**  
Pharmacien-Chimiste  
**No. 169 RUE ST-LAURENT**  
MONTREAL.

**YSPEPSINE.**—Spécifique du Dr Noswood contre l'indigestion, les maladies bilieuses et toutes formes de dyspepsie.  
Prix 50c. la bouteille.  
**CRÈMES de Chocolat de Dawson** pour les vers. Les médecins les recommandent spécialement.  
Prix 25c. la boîte.  
**STOP-IT de Dawson.**—Remède contre le mal de dents.  
Prix 15c. la bouteille.  
**REMEDÉ Anti-Rhumatique de Dawson.**—Remède interne pour la Goutte, le Rhumatisme inflammatoire, la Sciatique et toutes douleurs rhumatismales.  
Prix 50c. la bouteille.  
**MORRHUO-CHÉOSOL.**—Un excellent remède pour la Consommation, la Bronchite, l'Astème, le Rhume et tous les dérangements de la gorge et des poumons.  
Prix 50c. et \$1.00 la bouteille.  
**CÉLÈBRE REMÈDE ANGLAIS** du Dr D. W. Ark, contre tous les désordres du sang, tels que les boutons, les pustules, les dartres, les cicus etc.  
Prix \$1.00 la bouteille, 6 pour \$5

Si vous ne pouvez vous procurer quelqu'un de ces médicaments d'un marchand local, nous vous les expédierons immédiatement sur réception du prix.

Demandez-les à vos fournisseurs.

**J. L. DUHAMEL**  
Marchand-Tailleur  
**1680 rue Ste-Catherine**  
3e porte de la rue St-Denis. Montréal.

**Assortiment complet**  
— DE —  
**Tweeds Français, Anglais, Écossais, Etc., Etc.**  
à très bas prix.



**RHUMES ET BRONCHITES**  
CHRONIQUES  
**Liqueur de Goudron de Norvege**

tant recommandée par les médecins les plus célèbres de l'Europe et du Canada

25c. et 50c. la bouteille  
A VENDRE CHEZ

**MM. Lavolette & Nelson**  
PHARMACIENS  
Agents des Remèdes Brevetés Français  
**1605 Rue NOTRE-DAME**  
Coin de la rue St-Gabriel MONTREAL.

**EXTENSION**

— :DES RUES: —

**ST-LAURENT et**  
**St-Charles Borromée.**  
BUREAUX:  
**No 116 rue St-Jacques**  
Vis-à-vis le Bureau de Poste  
**MONTREAL.**

J'ai le plaisir d'annoncer aux acheteurs sur l'extension des rues St-Laurent et St-Charles Borromée que j'occupe à présent des bureaux plus confortables et plus accessibles à l'adresse ci-dessus, où dorénavant seront transigées toutes les affaires ayant rapport à l'Extension des rues St-Laurent et St-Charles-Borromée.

**FRED R. ALLEY.**

Voici les cours des principaux marchés des Etats-Unis.

	5 juil.	12 juil.
Chicago (sept.)	0.68 1/2	0.69 1/2
New-York (sept.)	0.75 1/2	0.75 1/2
Toledo (disp.)	0.64 1/2	0.65 1/2
Duluth (disp.)	0.64 1/2	0.67 1/2

Le marché du blé de Manitoba paraît avoir été transporté complètement ici et l'on ne se préoccupe en ce moment à Winnipeg que de la perspective de la récolte. Un bulletin officiel du gouvernement daté du 1er Juin, dit que la superficie ensemencée en blé cette année est de 1,003,640 acres, contre 875,900 en 1892 et 916,664 en 1891. Il reste paraît-il fort peu de blé chez les cultivateurs; et l'on dit qu'un certain nombre d'entre eux seront obligés d'acheter de la farine avant qu'ils puissent faire moulin le blé de la récolte actuelle.

Dans le Haut-Canada, la condition du blé d'hiver est excellente; celle du blé du printemps est bonne; l'avoine promet beaucoup et les pois donneront un rendement diminué. Les prix du blé se tiennent mieux, ceux des autres grains restent fermes.

A Toronto on cote: blé blanc, 61 à 62c.; blé du printemps, 60 à 60c.; blé roux, 61 à 62c.; Pois No 2, 58 à 60c.; orge No 2, 40c.; avoine No 2, 39 à 41c.

A Montréal on a offert au "call board" hier 10,000 minots No 1 Manitoba dur à flot à Fort William à 79 c; acheteur à 69 c.; deux chars de en entrepot ici à 81 c.; pas d'acheteur.

L'avoine est toujours en bonne demande; les arrivages diminuent et l'exportation reste active; on cote pour l'exportation, 41 cts par 34 lbs à flot; pour le commerce local, on demande 41 c. aussi en entrepot.

Il y a eu de la demande d'orge à moulée pour l'exportation et des transactions ont été conclues à 45 c. par 48 lbs en magasin.

Les pois s'améliorent; mais il ne s'en vend encore que de petits lots pour la consommation locale; on offre 74 cents pour l'exportation, les détenteurs demandant 75 à 76 c.

Les farines n'ont qu'un mouvement ordinaire, juste ce qu'il faut pour la consommation et les meuniers, ainsi que les représentants de ceux de l'Ouest, font assez facilement des concessions sur les prix que nous cotons.

Les farines d'avoine sont en hausse de 10 c. par baril, et fermes.

Nous cotons en gros :

Blé roux d'hiver, Canada No 2	\$0 00 à 0 00
Blé blanc d'hiver " " "	0 00 à 0 00
Blé du printemps " " "	0 62 à 0 63
Blé du Manitoba, No 1 dur	0 00 à 0 00
" " " " No 2 dur	0 80 à 0 81
" " " " No 3 dur	0 77 à 0 78
Blé du Nord No 2	0 00 à 0 00
Avoine	0 40 1/2 à 0 41
Blé d'inde, en douane	0 00 à 0 00
Blé d'inde droits payés	0 57 1/2 à 0 58
Pois, No 1	0 82 à 0 83
Pois No 2 (ordinaire)	0 74 à 0 76
Orge, par minot	0 45 à 0 50
Sarrasin, par 60 lbs	0 59 à 0 60
Seigle, par 56 lbs	0 00 à 0 00

**FARINES**

Patente d'hiver	\$4 00 à 4 10
Patente du printemps	4 10 à 4 15
Patente Américaine	5 50 à 5 60
Straight roller	3 40 à 3 50
Extra	3 00 à 3 15
Superfine	2 75 à 2 90
Forté de boulanger (cité)	3 80 à 3 90
Forté du Manitoba	3 70 à 3 80

**EN SACS D'ONTARIO**

Medium	1 70 à 1 80
Superfine	1 30 à 1 40
Farine d'avoine standard, en barils	4 50 à 0 00
Farines d'avoine granulée, en baril	4 50 à 0 00
Avoine roulée en barils	0 00 à 4 60

Pour vos farines, son, grue et moulée, écrivez à MM. E. Durocher & Cie. agents de moulins à farine, 91 rue des Commissaires, Montréal; ils vous ven-

dront aux mêmes prix que les meuniers, avec des conditions qui vous seront avantageuses.

**Marché de Détail**

Au marché de la place Jacques-Cartier on vend l'avoine de 85 à 90c la poche.

En magasin, les commerçants vendent l'avoine de 97 1/2c à \$1.00 par 80 livres.

L'orge No 1 d'Ontario vaut \$1.20 les 96 lbs.

Le blé d'inde jaune des Etats-Unis 65c. par minot et blanc 70c.

Les pois No. 2 valent 75c. et les pois cuisants 80c. par 60 lbs.

La graine de lin par minot de 60 lbs. vaut \$1.10 à \$1.20.

L'orge No 2 de la province vaut de \$1.00 à \$1.05 par 96 livres.

Le blé pour les animaux vaut de \$1.00 à \$1.10 par 100 lbs.

La farine de seigle vaut \$2.00 par 100 livres.

La farine d'avoine vaut \$2.25 à \$50 par 100 lbs.

La farine de sarrasin vaut \$2.30 à \$2.35 par 100 lbs.

**BEURRE**

**Marché de Montréal**

Le marché des beurres de beurrerie conservé sa fermeté et continue sa marche vers la hausse; chaque semaine le prix payé aux fabricants avance d'une fraction sous l'influence de la demande des exportateurs. Le marché anglais paraît s'être débarrassé du surplus de beurres d'Australie qui l'avait encombré; comme la production du pays ne sera certainement pas aussi forte, et devra se vendre plus cher vu le prix des fourrages, que les années précédentes, il y a une bonne perspective d'un débouché favorable pour nos beurres. Jusqu'ici, cependant, les prix payés en Angleterre sont restés au-dessous de ce que l'on pouvait payer ici et les achats ont été faits plutôt en spéculation que en vue de ventes fermes de l'autre côté. Et à mesure que le prix haussait en Angleterre, les beurriers ici augmentaient leurs prétentions.

A l'heure qu'il est on demande 20 1/2 c. et même 20 1/2 à la campagne pour le beurre de la première quinzaine de juillet. Les commerçants détaillent à la tinette depuis 21 c. à 21 1/2 c.

Les townships valent de 16 à 17 c. à la campagne; de 18 à 19 c. en ville, pour les épiciers.

Les beurres de l'Ouest se vendent de 16 à 17 c. ici pour la consommation et l'exportation.

**FROMAGE**

**Marché de Liverpool**

Le câble cote aujourd'hui le fromage à Liverpool 45s. 6d. pour le blanc et 46s. 6d. pour le coloré, en hausse de 6d. sur hier.

**Marché de New-York.**

Ogdensburg, N. Y. 8 juillet.—On a mis en vente aujourd'hui 2483 fromages; 100 ont été vendus à 8 13/16c, 1487 à 8 1/2c. Le reste sera vendu privément.

Canton, N. Y. 8 juillet.—Il a été vendu aujourd'hui 4200 fromages de 8 1/2c à 8 3/4c. Beurre lourd.

Watertown, N. Y. 8 juillet.—On a vendu aujourd'hui 6000 meules de fromage. Prix extrême 8 1/2c; prix du marché 8 1/2c.

Utica, N. Y. 10 juillet.—Fromage. Ventes 500 meules à 8c, 324 à 8 1/2; 280 à 8 1/2c; 3800 à 8 1/2c; 2200 à 8 1/2c; 18 à 8 1/2c; 1294 à commission.

Beurre 107 tinettes de crémeries se sont vendues de 20 à 20 1/2c. marché ferme et actif.

Little Falls, N.-Y. 10 juillet. Ventes de fromage aujourd'hui, 1435 meules à 8 c. 68 à 8 1/2 c., 3014 à 8 1/2 c., 3420 à 8 1/2 c., 442 à prix secret; 448 à commission.

Beurre, 110 tinettes crémeries de 18 1/2 à 20 c.

**Marchés d'Ontario**

London, Ont. 8 juillet. A notre marché, 37 fromageries ont mis en vente 8,310 meules de fromages de juin. Ventes 600 à 9 c., 1035 à 9 1/16 c., 110 à 9 1/2 c., 114 à 9 3/16 c., 169 à 9 5/16 c., 340 à 9 1/2 c.

Prescott, Ont. 7 juillet. Il a été mis en vente aujourd'hui environ 1000 meules de fromage; tout a été vendu; le blanc à 9 c. et le coloré à 9 1/2 c.

Woodstock, Ont. 12 juillet. Quinze fromageries ont mis en vente 3725 meules, de la dernière quinzaine de juin; ventes: 400 à 9 7/16, et 280 à 9 1/2 c.

Napanee, Ont. 12 juillet. Quatorze cents meules de fromage ont été mises en vente et vendues de 9 1/2 à 9 3/4 c.

**Marché de Montréal**

Une énorme quantité de fromage, 6,000 meules environ, était en vente lundi au quai, et il en est arrivé par chemin de fer, quelque chose comme 2,000 de plus. La demande était active et le tout s'est vendu assez facilement à 8 1/2c, sauf quelques lots inférieurs qui n'ont obtenu que 8 1/4c et un ou deux lots fancy qui ont fait 8 3/4c.

En ville, les consignataires ont vendu assez facilement de 8 1/2 à 8 3/4c le beau fromage blanc de la province et de 8 1/2 à 9c le beau fromage coloré.

" Les expéditeurs, nous dit un commerçant, s'attendent à une légère baisse pour le fromage de juillet, mais je doute fort que leurs espérances se réalisent, car ils parlent généralement de baisse quand ils ont l'intention de spéculer."

On nous dit aussi que les fromages peuvent s'attendre à la visite d'acheteurs qui demanderont à contracter pour tout le mois de juillet, en parlant précisément d'une baisse probable. Il vaut toujours mieux, nous l'avons dit maintes et maintes fois, suivre le marché et vendre aux cours du jour et nous ne pouvons que conseiller fortement à nos lecteurs de ne pas contracter.

Les expéditions de fromage jusqu'à cette date ont été: en 1893 de 326,837 meules; en 1892 de 392,570 meules.

Les exportations de beurre ont été la semaine dernière de 2493 tinettes.

**ŒUFS.**

Les arrivages sont encore assez considérables, et le marché est bien approvisionné; mais les boîtes ont besoin d'être repaquetées et les œufs mirés se vendent, à la boîte, jusqu'à 12 1/2c la doz. En lots, le prix est de 11c à 12c.

**FRUITS**

Citrons de choix, la boîte	\$4 00
" ordinaires	3 00
Oranges, boîte de 160	3 00
" " " 200	3 50
" " " 300	4 00
" " " 80	1 75
" " " 100	2 00
" (sanguines) boîte de 100	2 25 à 2 50
" " " " " 180	3 00 à 3 25
Ananas, la pièce	12 à 18
Bananes, le régime	50 à 1 50
Cocos, le cent	4 00
Oignons d'Egypte, le sac	2 25

**FOIN PRESSÉ ET FOURRAGES**

A Boston on cote:

Choix à fancy en grosse balles	\$19 00 à 20 00
" " en petites "	18 00 à 19 00
Beau à bon	16 00 à 17 00
Pauvre à ordinaire	13 00 à 15 00
Méle	12 00 à 14 00
Paille de seigle	17 00 à 17 50
" d'avoine	8 50 à 9 00

Arrivages de la semaine 625 chars de foin et 23 chars de paille. Semaine cor-



respondante de l'année dernière. 412 chars de foin et 27 chars de paille.

A Montréal, l'excitation sur le foin continue et l'on demande pour ce qu'il y a de disponible, No 2 ou à peu près, \$14,00 livré à quai. A la campagne on a fait des offres à livrer cet automne à \$10 livré au char, à prendre le foin tel qu'il arrive, No 2 comme No 1.

Les exportations par New-York sont actives; à Montréal, on a, paraît-il, affrété une barque norvégienne pour le Havre à 45 s. la tonne.

Les marchés français et anglais sont excités, mais ils n'offrent encore ferme que des prix qui ne laissent guère de profit aux exportateurs; il est probable qu'une partie des exportations a été faite en consignation.

Foin pressé No 1, la tonne.....	\$14.00 à 15 00
do do No 2, do .....	13.00 à 13 50
do do No 3, do .....	0 00 à 00 00
Paille do do .....	5 50 à 6 50
Moulée, extra, la tonne.....	21 00 à 23 00
do No 1, do .....	19 00 à 20 00
do No 2, do .....	00 00 à 19 00
Gru blanc do .....	21 00 à 22 00
do No 2, do .....	09 00 à 20 00
do No 3, do .....	00 00 à 19 00
Son (Manitoba) do .....	06 00 à 00 00
do (Ontario) do .....	16 00 à 16 50
do au char.....	14 50 à 15 50
Blé-d'inde jaune moulu.....	00 00 à 23 00
Farine de blé-d'inde, 100 lbs...	1.75 à 0 00
Blé-d'inde broyé, la tonne.....	00 00 à 24 00

**Marché aux Animaux.**

Ily avait lundi aux abattoirs de l'Est:

Bêtes à cornes.....	900
Moutons et agneaux .....	350
Veaux.....	150

On peut donner les prix suivants comme moyenne :

Bêtes à cornes, 1er qual.	4 à 4½c.
" 2e "	2 à 3½c.
Moutons, la livre.....	3½ à 3¾c.
Agneaux " "	4 à 4½c.
Veaux " "	2.50 à 12.00
Porcs sur pied p. 100 lbs.	à 6.50 à 6.75

Les exportations de la semaine ont été de 4587 têtes de bêtes à cornes, et 164 moutons.

**A. J. H. ST-DENIS, L. L. B.**  
NOTAIRE

No 62 rue St-Jacques, - MONTREAL  
Résidence, 168 rue St-Denis  
Argent à prêter sur billets et hypothèque  
Telephone 4027.

**A VENDRE :**

**Belle Cheminée**

manteau en bois, côtés et intérieur en tuiles ornementales, au No

2520 rue Notre-Dame

A. DEMERS TEL. 589. C. BRUNET  
faisant affaire sous les noms de

**DRAPEAU, SAVIGNAC & CIE**

140 Grande Rue St-Laurent, Montreal  
Ferblantiers, Plombiers, Couvresseurs  
ET POSEURS D'APPAREILS DE CHAUFFAGE.

Assortiment très varié et complet d'Ustensille de cuisine, Coutellerie, Lampes, Gazeliers, Bracketts, Globes, etc., à des prix très modérés

Ils se chargent de tout ouvrage, tel que Couvertures en Ardoise, en Ferblanc, en Tôle galvanisée, et toutes espèces de réparations à des prix très modérés.

Spécialité pour la pose et les réparations des Fournales à eau chaude, à vapeur, haute et basse pression, et Fournales à l'air chaud. Fournales à l'eau chaude et à l'air chaud combinés.

UBALDE GARAND TANOREDE D TERROUX

**Garand Terroux & Cie**

**BANQUIERS ET COURTIERS**  
No 3 Place d'Armes, Montréal.

Effets de commerce achetés. Traités émiss sur toutes les parties de l'Europe et de Amérique. Traités des pays étrangers en-aidés aux taux les plus bas. Intérêt alloué ur dépôts. Affaires transigées par corres-ondar-

ETABLIS EN 1855.

**J. CHRISTIN & CIE.,**

FABRICANTS DE

**BOISSONS GAZEUSES;**

Cidre Champagne, une spécialité.  
Ginger Ale.

Mexican Cream Soda Eaux Apolinaris, Soda  
" Lemonade et Vichy en Syphons et  
" " Ginger Beer en Cylindres.  
Etc., Etc., Etc.

Seuls agents pour l'Eau Minérale de Varennes.

**MARCHANDS DE GLACE.**

149 Rue Sanguinet, Montréal.

D. W. GAGNON, GERANT.



**BUGGY A SIEGE REVERSIBLE**

Pour deux ou quatre personnes

Les marchands de la campagne qui ont besoin d'une voiture quelconque, d'express d'épiciers, d'express pour livraisons, ne sauraient mieux faire que de venir examiner nos échantillons et de s'informer de nos prix avant d'acheter. Voitures en tout genre, gros et détail. Des centaines de commerçants font plus d'argent à acheter nos voitures et les revendre à leurs pratiques, qu'avec l'ancien système de tenir un magasin général. S'il vous faut quelque chose un fait de voitures ou d'instruments aratoires, écrivez-nous un mot ou demandez notre catalogue illustré. Marchandises de première classe complètement garanties, bas prix et conditions

**R. J. LATIMER**

St-Paul - - - - MONTREAL

THE RHYNS TABLETS FOR THE BLOOD, AND FOR THE LIVER AND BOWELS, PURIFY THE BLOOD, AND PREPARE THE SYSTEM FOR THE REPAIR OF THE WEAKENED AND DISEASED PARTS OF THE BODY. THEY ARE THE ONLY REMEDY FOR THE BLOOD, AND FOR THE LIVER AND BOWELS, WHICH CAN BE TAKEN WITHOUT THE NECESSITY OF A CHANGE OF DIET, OR THE USE OF ANY OTHER MEDICINE. THEY ARE THE ONLY REMEDY FOR THE BLOOD, AND FOR THE LIVER AND BOWELS, WHICH CAN BE TAKEN WITHOUT THE NECESSITY OF A CHANGE OF DIET, OR THE USE OF ANY OTHER MEDICINE.

Fort et en Bonne Santé.

RUTLAND, VT., Nov. 1888.  
M. O. F. Cummings écrit à la date ci-dessus: Mon attention fut appelée sur le Remède ou Tonicus Nerveux du Père Koenig, par le Rév. M. Lonergan, au jour de l'an. L'aîné de mes enfants était atteint de l'épilepsie depuis l'âge de 11 mois, et nous avons consulté plusieurs médecins, sans succès. L'enfant commença à perdre le contrôle de ses muscles à la figure, indiquant certains signes de difficulté à la vue que je ne puis exactement définir. Mais après lui avoir donné du Tonicus Nerveux, il devint beau et n'a jamais eu de convulsions épileptiques, et aujourd'hui il est fort, vigoureux et plein de santé.

**FROMAGES**

**'BLUE STAR' et 'JERSEY LILY'**

Ces deux marques de fromage comptent parmi celles qui sont les plus recherchées sur le marché d'Angleterre.

**M. J. N. DUGUAY,** Agent des fromageries "BLUE STAR" et "JERSEY LILY" est prêt à recevoir des applications des fromagers qui désirent faire

partie de ces combinaisons pour la vente de leurs fromages sur le marché de Montréal aux conditions ordinaires, à savoir: 5c. de commission par boîte, claire de toute dépense.

Les ventes se feront chaque semaine comme par le passé, et le retour de chaque envoi sera fait aussitôt après la vente. C'est une occasion avantageuse et profitable pour les bonnes fromageries de vendre leurs produits au prix du gros, sans qu'il en coûte beaucoup.

Le nombre des fromageries devant appartenir à la combinaison "BLUE STAR" est limité à ; et celui de la combinaison "JERSEY LILY" à 40. La "BLUE STAR" est destinée aux fromageries de la rive Sud du fleuve, et la "JERSEY LILY" à celles de la rive Nord.

L'an dernier ces deux marques ont réalisé le même prix durant toute la saison. Il est bien entendu que le fromage fait de lait écramé ne peut entrer dans aucune de ces combinaisons; non plus que le fromage mal fait et mal emballé. Les applicants devront se conformer à mes instructions, autrement il devient inutile pour eux de penser à faire partie des combinaisons ci-haut.

M. J. N. DUGUAY, fabrique des boîtes à fromage telles qu'exigées par le marché anglais. Les prix dépendent de la distance pour les rendre à destination.

M. J. N. DUGUAY, vend toutes sortes de FOURNITURES POUR LES FROMAGERIES telles que: Coton à fromage, Présure, Couleur, Sel à fromage, Scale Boards, etc., etc.

**J. N. DUGUAY,**

LA BAIE,

Comté de Yamaska, P. Q.



Voici, Madame, le véritable "SIROP DE MERISIER COMPOSE," de A. C. DIONNE, le seul remède qui peut guérir de ce Rhume et de cette Toux mortels.

Ce remède composé de Savoyanne, de Marrub (Horum), de Gomme d'Epipette et de Sirop de merisier, etc., est reconnu comme ce qu'il y a de plus certain pour guérir la toux, l'enrouement et le rhume. Voici ce qu'écrivit un médecin:—

SAINT-ALPHONSE DE GRANBY.

Monsieur.—Ayant prescrit votre SIROP DE MERISIER COMPOSE dans plusieurs cas de Toux et de Rhume opiniâtres, etc., je puis affirmer que c'est un véritable spécifique: aussi je ne cesserais de le commander. Votre, etc., L. J. ROY, M. D.

**ALB. C. DIONNE**

No 243 rue Lafontaine, Montréal.

DEMANDEZ-LE.

IL EST EN VENTE PARTOUT.

**Peintures Préparées**

LA CÉLÈBRE

MARQUE UNICORNE

Est le meilleur du monde.

Seul Fabricant

**A. RAMSAY & FILS,**

MONTREAL.

DESJARDINS. F. E. PERRAULT

**Desjardins & Perrault**

Importateurs en Gros et en Détail de

**FRUITS**

Etrangers et Domestiques

142-143, Marché Bonsecours

MONTREAL

Ci-devant occupé par O. & E. art. Toute commande promptement exécuté.

Tel. Bell 1742—Tel. Federa 7



MAISON FONDÉE EN 1862.

**J. O. VILLENEUVE ET CIE.,**

IMPORTATEUR DE

**Vins, Liqueurs, Epicerie, Etc.,**

— EN GROS —

**Specialité, VINS et LIQUEURS.**

Nos. 1258 et 1260 Rue St-Laurent, - - - MONTREAL.

**Les Sucres Granulés,  
les Sucres Jaunes et  
les Sirops de la  
St. Lawrence Sugar Refining Co.  
SONT PURS.**

**- PAS DE BLEU -**

Aucune matière colorante n'est employée  
dans la fabrication de

**NOS SUCRES GRANULÉS.**

FONDÉE EN 1867

**L. W. TELMOSSE & Cie.**

(Successors de Gaucher & Telmosse.)

IMPORTATEURS DE

**Epicerie, Vins, Liqueurs, Conserves alimentaires etc.**

87 et 89 Rue des Commissaires, 2 244 et 246 rue St-Paul, Montréal

N. B.—Nous faisons une spécialité des VINS DE MESSE, SICILE, TAR-ROGONNE et nous tenons constamment en mains les vins de SAUTERNE et CLARETS.

**G. G. GAUCHER.**

Farines, Provisions, Produits de la ferme,

SEUL AGENT EN CANADA DE  
LA POUDRE ENGRAISSIVE et NOURRISSANTE  
pour les Chevaux et bêtes à corne.

Tonique, Stomachique, Dépurative et Vermifuge.

91 et 93 rue des Commissaires,  
MONTREAL.



**A. RACINE & CIE**

IMPORTATEURS DE

**Marchandises françaises, anglaises et américaines.**

Toujours en mains, un assortiment complet de

**Fils de coton de Brooks, Chapeaux de Paille, Tabac Canadien.**

Laine et toiles du pays échangées pour des marchandises sèches. Nous avons aussi toujours en mains les CLAQUES et PARDESSUS que nous vendons avec les plus forts escomptes alloués.  
334 et 336 rue St-Paul et 169 rue Des Commissaires, Montréal.

**Louis Lapivé, Jr.**

COURTIER GENERAL ET AGENT  
DE MANUFACTURES

Seul Représentant au Canada de la Savonnerie  
Continentale de Paris, Paris

ET DE  
ODORLESS DESINFECTANT CO., NEW-YORK

Manufacturiers du célèbre

"King of Germ Killers"

508 RUE ST-PAUL, MONTREAL.

Demandez des Catalogues.

**Bilodeau & Renaud**

COMPTABLES, AUDITEURS ET

COMMISSAIRES

No 15, rue ST-JACQUES

SPECIALITÉ :

Règlement des Affaires de Faillites

Téléphone 2003

**BRANDY RICHARD**

Venant d'arriver par vapeur "AVLONA"

405 paquets Brandy P. RICHARD,

CAISSES et FUTAILLES

Demandez nos prix.

**LAPORTE, MARTIN et CIE,**

Seuls agents au Canada, Montréal.

Produits des Rds. Pères Trappistes d'Oka

VINS DE MESSE, DE TABLE, BEURRE FIN.

**FROMAGE DE LA TRAPPE D'OKA**

Ces fromages fabriqués par un frère Trappiste venu du Port du Salut, France, a les mêmes qualités que le fameux fromage du Port du Salut qui a obtenu les grandes médailles de Londres et de Paris.

SEULS DEPOSITAIRES :

**AND. BRISET & FILS, IMPORTATEURS,**

21, 23, 25 rue Gosford et rue du Champ de Mars.

**TOMATES**

En boites de 3 lbs. — A — Qualite garantie.

**80 CTS LA DOUZ.**

**N. QUINTAL & FILS**

— EPICIERS EN GROS —

**274 RUE ST-PAUL, MONTREAL**

Médaille d'Or à l'Exposition de Québec.

Médaille à l'Exposition de Toronto

*Compagnie Centrale de la Charente*

**ALEXANDRE MATIGNON & CIE**

**COGNAC**

Véritable Cognac, Fine Champagne, en fûts, bouteilles, flasks, carafes.

AGENTS :

A Québec : H. Beutey, rue de la Fabrique.

A Brantford : T. S. Hamilton & Cie.

A MONTREAL : J. A. McCARVILLE, 260 St-Jacques, coin McGill.

Prière de se méfier des contrefaçons.

**THIBAUDEAU BROS & CO**

IMPORTATEURS DE

**MARCHANDISES, FRANÇAISES, ANGLAISES ET AMERICAINES.**

**332 RUE ST-PAUL, Montréal,**

QUÉBEC, WINNIPEG ET LONDRES, ANGLETERRE.

MAISON FONDÉE EN 1864.

**D. C. BROSSEAU**

EICIEREN GR

Importateur directe des pays de production.

:o:

Thés, Cafés, Vins, Liqueurs, Sucres, Sirops, Mèlasses  
Conserves alimentaires, et article  
d'assortiment général.

SPECIALITÉ.—Epices et Cafés moulus et empaquetés à son moulin à épices "City Coffee and Spice Mills."

SPECIALITÉ.—Célèbres poudres à pâte "Victoria" et "Alba-bi". [Marque de la fabrique enregistrée.]

VINAIGRES purs de la grande manufacture de vinaigre "Brosseau et Cie.", coin des rues Bonsecours et Champ de Mars

ENTREPOTS ET BUREAUX

**NOS 1436 1438 ET 1440, RUE NOTRE-DAME**

MONTREAL.



MAISON FONDÉE EN 1886.

Renseignements minutieusement contrôlés sur toutes les Maisons de Commerce et d'Industrie du Canada.

Renseignements Commerciaux et Contentieux.

**- Chaput Freres -**

10 PLACE D'ARMES

MONTREAL.

**LA SEMAINE COMMERCIALE ET FINANCIERE**

Montréal, 13 juillet 1893.

FINANCES

Tant que la question de la frappe de l'argent aux Etats-Unis ne sera pas définitivement réglée et que les finances du continent ne se seront pas ajustées au nouvel ordre de choses, les marchés financiers des Etats-Unis seront dans une situation précaire, sujette à de violents soubresauts; les capitaux seront joués à un prix très élevé, contre des garanties de plus en plus certaines et les valeurs de bourse oscilleront avec d'énormes différences. En temps ordinaire, on est toujours sûr de pouvoir réaliser, pourvu que l'on ait une marge raisonnable sur les actions de banque, chemins de fer, etc., qui ont une valeur intrinsèque réelle; mais en temps de panique, il peut arriver que les meilleures valeurs ne puissent pas trouver d'acheteurs, et si le porteur de ces valeurs ne les a pas payées, s'il est obligé d'en payer le montant à demande, il se trouve dans l'impossibilité de remplir ses engagements et il est obligé de suspendre ses paiements. Ceux avec qui il est en affaires se trouvent dans la même position et font faillite et, ainsi de suite, toutes les riches maisons de courtage avec leurs clients millionnaires peuvent être ruinés du jour au lendemain.

Il n'est pas certain que la crise en vienne à ce degré d'acuité; mais il suffit qu'il soit possible pour créer un malaise dans le public. New-York financier en est à se demander à quelle date se fera le krach; aussi les taux du loyer des capitaux sont-ils très variables; un jour ils sont à 7 ou 8 p. c., le lendemain à 4 ou 5; quelques jours après à 12, 20, 25, 50 p. c.

Aux derniers avis il régnait une espèce d'accalmie à New-York, et les taux des prêts à demande étaient à 6 p. c.

Nos institutions financières canadiennes font une bonne récolte de ce temps là aux Etats-Unis; mais elles ont pris leurs précautions et elles stipulent, pour tous leurs prêts à terme fixe, le remboursement en or. Elles ont employé de l'autre côté de la ligne une si grande quantité de capitaux, qu'il ne leur reste que tout juste de quoi satisfaire ici leur clientèle régulière; elles demandent de 6 à 6½ p. c. pour les prêts à demande.

Les clients réguliers font escompter le bon papier de commerce à 7 p. c.; mais dans la plupart des banques on refuse les meilleurs billets de clients d'occasion.

A Londres, les fonds disponibles font sur le marché libre, 1½ p. c. pour les avances à 1 ou 4 mois; 1½ p. c. pour les avances à demande et 2½ p. c. à la banque d'Angleterre. La liquidation qui

se fait actuellement menace de ne pas tourner très favorablement.

Le change sur Londres est à meilleur marché:

Les banques vendent leurs traites à 60 jours à une prime de 8½ à 9 et leurs traites à demande, de 9 à 9½. La prime sur les transferts par le câble est de 9½. Les traites à vue sur New-York se vendent à une prime de ½ à 1¼ p. c. Les francs valaient hier à New-York 5.22½ pour papier long et 5.20½ pour papier court.

La bourse se ressent beaucoup de la cherté des fonds; la plupart des valeurs baissent et l'on ne sait pas quand la baisse s'arrêtera. La banque de Montréal s'est vendue hier 214, en baisse de 4 p. c.; la banque des Marchands à 154, en baisse de 1 à 2 p. c. sur la semaine dernière.

Les banques canadiennes sont cotées en clôture comme suit:

	Vend.	Ach.
B. du Peuple.....	120	114½
B. Jacques-Cartier.....	130	.....
B. Hochelaga.....	131	122½
B. Nationale.....	100	94
B. Ville-Marie.....	89	.....

Le Richelieu vacille entre 59 et 60; les Chars Urbains sont à 104 et le Télégraphe à 139. Le Cable est descendu de 135 à 132 dans la seule journée d'hier. Le gaz est coté en clôture 106½ vendeurs et 160 acheteurs, en baisse de 4 à 8 p. c. Le Pacifique a fait 72 et se cote en clôture à une fraction plus bas.

COMMERCE

Nous avons eu quelques beaux jours de temps sec et chaud qui a été mis à profit dans toute la région au sud de Montréal pour commencer la rentrée des foins. Il nous faudra une continuation de cette température pendant une couple de semaines pour pouvoir mettre toute la récolte à l'abri.

Les grains se trouvent aussi très bien de ce changement et ils gagnent chaque jour en apparence. Les patates sont belles et, là où on a soin de combattre la mouche-à-patates, elles promettent un bon rendement.

Tout est donc pour le mieux, pour le moment, dans la situation agricole et si les cultivateurs négligent un peu leurs comptes chez les marchands, c'est qu'ils ont une occupation lucrative dans leurs champs et le commerce les attend avec patience.

La distribution des marchandises de la saison achève et l'on a commencé à livrer quelques marchandises d'automne actuellement en stock, mais le principal mouvement de ces marchandises aura lieu un peu plus tard.

Les collections laissent un peu à désirer pour la raison que nous venons de donner, mais les faillites ne sont pas nombreuses.

Alcalis.—Les potasses sont calmes aux prix antérieurs; potasses premières, de \$4.30 à \$4.35; secondes, de \$3.80 à \$3.85; perlasse, \$6.50.

107 AVENUE PAPINEAU

**JOS. ROBERT & FILS**  
**Marchands de BOIS DE SCIAGE**

ET MANUFACTURIERS DE

Portes, Chassis, Jalousies, Moulures, Cadres

COMPTOIRS et FIXTURES de MAGASIN, BANCS D'EGLISE, BIBLIOTHEQUE

SPÉCIALITÉ

Nous avons un SECHOIR A BOIS le plus grand et le plus perfectionné du Canada.

Telephone: 6258.

Bois de construction.—Le mois de juin a été, pour les clos de la ville, à peu près équivalent à celui de l'année dernière; le mois de juillet commence tranquillement, comme d'habitude. Les prix sont généralement soutenus.

Charbons.—La dernière hausse a mis la puce à l'oreille des consommateurs retardataires et les commandes sont plus faciles à obtenir, maintenant que l'on peut craindre une continuation de la hausse qui mettrait le prix, cet automne, à un chiffre inconnu depuis quelques années.

Les commerçants et les consommateurs se plaignent du charbon mou des provinces maritimes qui est livré par le syndicat Whitney. Ce syndicat, qui a le monopole des mines, ne prend plus la peine de sasser le charbon: il le livre presque tel qu'il sort des mines et n'a pas de poussière de charbon à vendre parce qu'il vend tout au prix du bon charbon. Lorsque les commerçants se plaignent, on leur répond: "Si vous n'en voulez pas, laissez-le."

Cuir et peaux.—Les cuirs se vendent tranquillement à des prix légèrement faibles. Le marché anglais est faible et n'achète rien ici.

Les peaux vertes sont un peu plus faibles; les peaux d'agneaux valent de 35 à 40 cts.

No 1 .....	\$0.00 à 5.00
No 2 .....	0.00 à 4.00
No 3 .....	0.00 à 3.00
Veaux .....	0.07 à 0.00
Agneaux .....	0.35 à 0.40
Moutons tondu.....	0.00 à 0.00
Moutons laine.....	0.00 à 0.00

Draps et Nouveautés.—Les voyageurs placent un bon montant de marchandises d'automne, et la ville fait des achats de réassortiment. La collection est assez satisfaisante pour la saison, quoiqu'on pourrait demander mieux. Les cultivateurs sont occupés à leurs travaux et l'argent qui va maintenant à la campagne pour les achats de beurre de fromage est à peu près le seul sur lequel les marchands puissent compter pour le règlement de leurs factures.

Epicerie.—Dans cette ligne le commerce a son activité normale; mais il n'y a guère de nouvelles à glaner chez les marchands de gros.

Nous cotons les sucres:

Extra ground, en quarts.....	6 c
" " boîtes.....	6½c
Cut loaf en quarts.....	5½c
" " " ".....	6 c
" " en boîtes de 100 lbs.....	5½c
Cut loaf en demi-boîtes de 50 lbs.....	6 c
Powdered en quarts.....	5½c
" " en boîte de 50 lbs.....	6 c
Extra granulé en quarts.....	5½c
" " " quarts.....	5½c

Les sucres jaunes valent de 4½ à 5c. par gradations de ½ par chaque degré en qualité et en couleur.

La mélasse de Barbades se vend partout maintenant 34c. en tonnes et 37½c. en futs.

Les avis de Grèce disent que la récolte de raisins de Corinthe sera en déficit

cette année, sur celle de l'année dernière, de près de 1,500,000 livres.

Fers, ferronneries et métaux.—Les fontes sont tranquilles ici, la spéculation sur les warrants a repris, en Ecosse, et les cours ont monté à 42 s.; mais cela n'affecte pas notre marché où l'on a vendu des Summerlee à importer dans les prix de \$18.00 à \$18.25 livrées à quai.

Le ferblanc et la tôle sont soutenus aux prix dernièrement baissés.

Huiles, peintures et vernis.—L'huile de lin est toujours ferme en Angleterre; ici elle est soutenue, sans changement de prix. Dans les autres lignes, il n'a rien d'intéressant à signaler.

Les peintures sont fermes; elles coûtent aux marchands de gros 15c de plus par 100 lbs, mais le prix pour le détail est resté à peu près le même.

Salaisons.—M. Laing & Son cotent:

Lard Canada Short Cut Mess le quart.....	\$22.00
" " " le ½ quart.....	11.50
" " Short Cut Clear le quart.....	22.00
" " " le ½ " ".....	11.00

La graisse est en baisse, La graisse composée "Anchor" est cotée \$1.90 le seau de 20 lbs; la graisse Fairbank, \$2.10.

La graisse pure de panne vaut en canistre:

Canistre de 10 lbs.....	12c
" " " 5 ".....	12½c
" " " 3 ".....	12½c

La graisse composée en canistres vaut:

Canistre de 10 lbs.....	9½c
" " " 5 ".....	9½c
" " " 3 ".....	9½c

Les jambons valent 14½c la livre.

**Restaurateur de Robson.**



Pourquoi permettre à vos cheveux gris de vous vieillir prématurément en attendant quand, par un usage judicieux du RESTAURATEUR DE ROBSON, vous pouvez facilement rendre à votre chevelure sa couleur naturelle et faire disparaître ces signes d'une décadence précoce? Non seulement le restaurateur de Robson restitue aux cheveux leur couleur naturelle, mais il possède de plus la précieuse propriété de les assouplir, de leur donner un lustre incomparable, et de favoriser leur croissance, qualités que ne possèdent pas les teintures à cheveux ordinaires.

Cette préparation est hautement recommandée par des personnes compétentes, plusieurs médecins et autres.

En vente partout—50 centins la bouteille.

L. PORTAILLE, Propriétaire.



Nos Prix Courants

Table listing various goods and their prices, including categories like 'The', 'Cafés verts', 'Cafés rôtis', 'Épices', 'Fruits secs', 'Spiriteux', and 'Liquors'. Items include Japon Commun à bon, Mocha, Java Old Gov, etc.

Table listing various goods and their prices, including categories like 'Vins', 'Vinaigre', 'Produits de la maison Michel Lefebvre & cie', 'Confitures en canistres', 'Gelles en canistres', 'Divers', 'Savons', 'Câble', 'Ficelles', 'Vernis', and 'Pâtis et denrées alimentaires'. Items include Anisette, Che-ry Brandy, Crème de Noyau, etc.

Table listing various goods and their prices, including categories like 'Sagon', 'Manioca', 'Taploca', 'Barley pot', 'Lait concentré', 'Dessicaté wheat', 'Chocolat Ménier', 'Farine préparée', 'Brodie & Harvie', 'Normandin', 'Poudre à Boulanger', 'CONSERVÉS', 'Homards', 'Sardines', 'Maquereau', 'Saumon', 'Huîtres', 'Tomates', 'Pois', 'Haricots de Boston', 'Blé d'inde', 'Pieds de cochon', 'Poulet rôti', 'Dinde rôtie', 'Langue', 'Soupe assortie', 'Cornichons aromatiques', 'Sirop de merisier', 'Produits chimiques', 'Alun', 'Borax', 'Bleu (carré)', 'Pearline', 'Camphre anglais', 'Camphre américain', 'Couperose', 'Gomme arabique', 'Gomme épinette', 'Indigo Madras', 'Indigo Bengal', 'Soda à laver', 'Soda à pâte', 'Soufre poudre', 'Soufre bâtons', 'Acide carbonique', 'Soda caustic 60°', 'Soda caustic 70°', 'Sels d'Epsom', 'Extrait de Campêche', 'Extrait de Paqueté', 'Sulph. de morphine', 'Opium', 'Acide oxalique', 'Iodure de potasse', 'Quinine', 'Salpêtre', 'Crème de tartre', 'Acide tartrique', 'Vitriol', 'Chlorure de Chaux', 'Essences et extraits', 'Eau de Cologne', 'Eau de Cologne Hoyt's', 'Eau de Floride Murray & Lemman', 'Produits pharmaceutiques', 'Huile de ricin', 'Huile de foie de morue', 'Huile de foie de morue Wyeth's', 'Trésor de nourrice', 'Sirop Dr Coderre', 'Hop Bitters', 'Radway Ready Relief', 'Pain Killer'. Items include Sagou p. lb, Manioca do, Taploca do, Barley pot do, Lait concentré p. doz, Nestle's food do, Rolled oats do, Dessicaté wheat do, Chocolat Ménier fin p. lb, do do surfon do, do do Epps do, do do Fry do, Chocolat des Gourmets fin la lb, Farine préparée: Brodie & Harvie XXX, 6 lbs, do do 3 lbs, do do superb 6 lbs, do do 3 lbs, do do Crescent, 6 lbs, do do 3 lbs, Normandin 6 lbs, do 3 lbs, Poudre à Boulanger Cook's Friend: Paquets en papier: No 1-4 douz. à la caisse, 2-6 do, 3-4 do, 10-4 do, 12-1 do, CONSERVÉS: Homards la douz, Sardines la caisse, Maquereau la douz, Saumon do, Huîtres do, Tomates do, Pois (2 lbs) do, Haricots de Boston do, Blé d'inde do, (2 lbs) do, Pieds de cochon do, Poulet rôti (1 lb) do, Dinde rôtie (1 lb) do, Langue (1 lb) do, Langue (2 lbs) do, Soupe assortie (1 lb) do, Cornichons aromatiques de A. C. Dionne, la douz, Sirop de merisier composé, la douz, Produits chimiques: Alun la lb, Borax do, Bleu (carré) do, Pearlina, boîte do, Camphre anglais do, Camphre américain do, Couperose, 100 lbs do, Gomme arabique par lb do, Gomme épinette do, Indigo Madras do, Indigo Bengal do, Soda à laver par 100 lbs do, Soda à pâte par baril do, Soufre poudre do, Soufre bâtons do, Acide carbonique do, Soda caustic 60° do, Soda caustic 70° do, Sels d'Epsom do, Extrait de Campêche par lb do, Extrait de do Paqueté do, Sulph. de morphine do, Opium do, Acide oxalique do, Iodure de potasse do, Quinine do, Salpêtre par lb do, Crème de tartre do, Acide tartrique do, Vitriol do, Chlorure de Chaux do, Essences et extraits: Eau de Cologne do, Eau de Cologne Hoyt's, doz do, Eau de Floride Murray & Lemman do, Produits pharmaceutiques: Huile de ricin (castor, la lb) do, do do do 1 oz, par doz do, do do do 2 do do do do 3 do do do do 4 do do do do 6 do, Huile de foie de morue, demiards par douzaine do, Huile de foie de morue Wyeth's demiards par douzaine do, Huile de foie de morue par gal, 1 20 à 1 50 do, Trésor de nourrice par douzaine do, Sirop Dr Coderre (5%) do, Hop Bitters do, Radway Ready Relief do, Pain Killer do

Table listing various goods and their prices, including categories like 'Spécialités de L. Robitaille', 'Spécialités de Wallace Dawson', 'HUILES', and 'ALLUMETTES'. Items include Elixir Résineux Pectoral, Restaurateur de Robson, Pilules Antibileuse, Spéc. Antiasthmat, Anticholérique, Salsepareille, Onguent antihémor, Onguent antidart, Onguent magique, Pommade, Baume Catarrhal, Eue-douleur dentaire, Poudre dépurative, Spécifique du prof. Vink, Vermifuge du prof. Vink, Spavin-Cure, Colic-Cure, Pastilles Vermifuges françaises, Spécifique du Dr Noswood, Crème de Chocolat, Stop-it, Rheumatic Cure, Morrhuo-Creosol, Remède du Dr Park, Elixir pulmonaire Balsamique, Biscuits purgatifs parisiens, Pastilles à vers, Poudre de condition, Huile de foie de morue 8 oz, Huile de foie de morue 6 oz, Emulsion de foie de morue, Huile Vétérinaire, Essence d'Épinette, CUIRS: Cuir à sem. No 1 B. A., Cuir à sem. No 2 B. A., Cuir Buffalo No 1, Cuir Buffalo No 2, Slaughter No 1, Harnais, Vache cirée mince, Vache cirée forte, Vache sur le grain, Vache grain écossais, Taure française, Taure anglaise, Taure canadienne en peau, Veau canadien, Veau français, Vache fendue moyenne, Vache fendue forte, Vache fendue petite, Carton cuir canadien, Cuir verni grainé, Cuir verni uni, Cuir grainé, Mouton mince, Mouton épais, Buff, HUILES: Huile de morue T. N., Huile de loup-marin raffinée, Huile paille, Huile de lard extra, Huile de lard extra No 1, Huile d'olive pour machine, Huile à salade, Huile d'olive à lampion, Huile de spermaceti, Huile de marsouin, Huile de pétrole, Huile de pétrole par lot, Huile américain, Huile américain par 10 qrt, Huile américain par 5 qrt, Huile américain par qrt, ALLUMETTES: Telegraph la caisse, Telephone, Star No 2, Carnaval, Parlor, Louiseville, BALAIS: Balais A à 4 cordes, Balais B à 3, Balais M à 4, Balais X à 3, Balais O à 2, Balais O à 3, Balais P à 2, Petits balais



**LE PRIX COURANT**

REVUE HEBDOMADAIRE

De Commerce, de la Finance, de l'Industrie, de la Propriété foncière et des Assurances.

BUREAU: No 35, rue St-Jacques, Montréal

ABONNEMENTS:

Montréal, un an.....\$2.00  
Canada et États-Unis..... 1.50  
France.....fr. 12.50

Publié par

J. MONIER & CIE.  
Téléphone 2602.

MONTREAL, 14 JUILLET 1893

**Ferronnerie.**

La pierre meulière la plus renommée du monde est celle de La Ferté-Sous-Jouarre, en France. En Amérique, les meules à aiguiser sont faites de pierre provenant généralement de l'Ohio. Il y a aussi des gisements de cette pierre dans les provinces maritimes.

M. Andrew Carnegie, dit que la fonte nécessaire pour produire une livre d'acier coûte maintenant aussi cher que l'on peut vendre la livre d'acier, ce qui fait que les aciéries ne donnent plus aucun bénéfice.

Le carbone qui donne la lumière dans les lampes incandescentes, s'évapore dans le vide à une très haute température et finit par se déposer en sorte de fumée sur les parois de verre de la lampe. Le professeur Thompson, dans un article sur "La durée d'une lampe incandescente" dit qu'il n'est pas possible d'obtenir un filament qui ne noircira pas l'intérieur du globe tant qu'on se servira de carbone.

Un nommé Wesley Weber a inventé une machine à forer qui fonctionne au moyen de l'électricité.

On doit exposer à l'Exposition de Chicago une hache dont M. W. E. Gladstone, le premier ministre anglais, s'est servi pour abattre des arbres, son passe-temps favori.

La production des minéraux au Canada, a augmenté de \$12,000,000 qu'elle était en 1886 à \$19,500,000 en 1892, et nous n'avons pas 10% de nos ressources minérales en exploitation.

Les gisements d'étain du détroit de Malacca, à l'extrémité de la presqu'île de ce nom, fournissent la moitié de la production annuelle du globe.

Le *Canadian Manufacturer* demande qu'on impose un droit d'exportation sur le minerai de nickel qui est exporté à l'état de matte et affiné aux États-Unis. Les exportations de ce précieux métal atteignent une valeur de plusieurs millions; l'affinage ici donnerait de l'emploi à d'énormes capitaux et de nombreux ouvriers.

Un Allemand a découvert que le

ciment de Portland peut donner un paquetage égal au caoutchouc et à l'amiante pour les joints des machines à vapeur.

On fabrique maintenant en France, dit-on, des plumes en celluloïde. Ces plumes seraient plus élastiques et plus durables que les plumes en acier.

MM. Letourneux fils & Cie., ont fait, depuis quelques semaines, des ventes considérables d'outillage pour les foins: faux, fourches, etc.

Les meilleurs rasoirs chinois, dit un confrère, sont faits avec de vieux fers à cheval.

Une dépêche dit que les trois-quarts des mines de fer du lac Supérieur, ont suspendu leurs opérations, ne trouvant plus à vendre le minerai. On calcule que les expéditions de minerai de cette région seront de 50% moindres que celles de l'année dernière.

**L'HOLocauste DE CHICAGO.**

Une des constructions de l'exposition de Chicago, et, chose étrange, celle qui était employée à conserver dans une température froide les denrées que la chaleur détériore, a été détruite par un désastreux incendie; et une quarantaine de pompiers, ont péri dans les flammes.

Nos lecteurs d'Europe auront peine à se figurer un tel désastre, résultant de l'incendie d'une glacière, dans un endroit si public, où les précautions contre l'incendie devraient avoir été prises de la manière la plus rigoureuse. Ceux qui ont visité les immenses constructions de l'exposition de Paris, en 1889, où tout était en fer, en pierre ou autres matériaux incombustibles, feront un rapprochement peu flatteur pour Chicago. Le fait est que, suivant la coutume des Américains, tout a été fait à Chicago à la hâte, pour paraître, sans substance, sans solidité, sans sécurité. Un autre édifice plus substantiel, mais pas plus solide, s'est mis à tasser tellement, avant d'être complété, qu'il a fallu le relever, l'étayer et le remettre de niveau.

Les Américains font vite, ils font grand, quelquefois, mais le plus souvent ils ne font guère solide.

La glacière en question avait 250 pieds de long sur 150 de large, et s'élevait de quatre étages au-dessus du rez-de-chaussée. Au centre s'élevait une cheminée en brique entourée, au sortir du toit, d'une coupole en bois surmontée d'une galerie, et ensuite d'une tour carrée également en bois. L'incendie s'est déclaré dans la tour, et les pompiers étaient montés par un escalier intérieur sur la galerie de la coupole pour le combattre; tout à coup la coupole prend feu, toute retraite est coupée; pas d'appareil de sauvetage, pas d'échelle ni d'escalier extérieur; les échelles de la brigade trop courtes pour atteindre jusque là; et les pompiers meurent de la plus cruelle des morts, brûlés vifs.

Comment se fait-il que l'on ait pu construire de pareils bûchers, sans qu'une autorité quelconque ait mis le holà?

On explique cela par le fait même que l'exposition est sous le contrôle du gouvernement fédéral et que les autorités civiles n'y ont pas juridiction. Cette explication ne fait que discuter la responsabilité et n'atténue en rien la culpabilité des uns et des autres.

**LE FOIN**

Nous reproduisons du *Bulletin du Syndicat Central et de l'Union des Syndicats des Agriculteurs de France*, la note suivante qui indique les prix que valent les fourrages en France:

FOINS ETRANGERS D'IMPORTATION

"No 22843—Une offre du luzerne de première et deuxième coupe de la Plata, livrables de septembre à février, au prix de 14 fr. 50 les cent kilos sur wagon le Havre. Paiement à 30 jours."

"Si quelques Syndicats ou propriétaires se syndiquant parvenaient à nous grouper des commandes pour le chargement d'un navire entier, nous pourrions indifféremment faire cette fourniture au Havre, à Bordeaux et dans d'autres ports de l'Ouest."

"No 22342—A l'arrivée du bateau, attendu en août, nous pour-

rons livrer des "Luzernes de la Plata," bonne qualité, au prix de 15 fr. 50 les 100 kilos bruts, balles pressées, et des "foins anglais en juillet" à 16 fr. les 100 kilos, sur wagon, le Havre.

"No 21152—Un bateau portant des "foins d'Algérie" est attendu "courant juillet à Nantes." Nous pourrions les livrer sur wagon à 16 fr. 50 les 100 kilos, balles pressées de 80 à 100 kilos. Les "foins d'Amérique" seront livrés aux arrivages à 18 fr. les 100 kilos.

"No 20880—Un bateau portant des "foins d'Amérique" est attendu "fin de juin à Bordeaux." A l'arrivée, nous pourrions livrer sur wagon au prix de 16 frs. 75 les 100 kilos, balles pressées. Les wagons peuvent contenir environ 7,005 kilos.

"Les foins français se vendent de 15 à 18 francs le 100 kilos."

Une lettre particulière venant d'une des plus riches régions de la Bretagne, dit à la date du 19 juin: "Il fait ici une sécheresse et une chaleur insupportables; toutes nos pauvres récoltes sont brûlées; nos jardins grillés; tout le monde est dans la consternation et on se met en peine pour nourrir les bestiaux, car le foin est complètement manqué; les prés sont brûlés comme au mois d'août, et pas moyen de faire prendre des choux. Il est pourtant venu la semaine dernière quelques orages qui ont donné un peu d'eau; mais la terre n'en est que plus dure maintenant."

Notre directeur, en réponse à ses nombreux correspondants de France, leur a adressé la circulaire suivante:

"MONSIEUR,—J'ai reçu de France un si grand nombre de lettres me demandant des renseignements sur la possibilité de l'exportation du foin du Canada en France, que je suis obligé de leur répondre par circulaire. D'autant plus que les renseignements demandés sont les mêmes ou à peu près et que tous ceux que je donnerai ci-après pourront être utiles à mes correspondants s'ils sont sérieux.

PRIX

"D'abord je dois parler du prix du foin, regrettant que M. Bodard, basant ses calculs sur les cours d'u-

TELEPHONE BELL No 6251

**J. O. LABRECQUE, COUSINEAU & CIE**

**AGENTS, pour le célèbre Charbon {SCRANTON Anthracite,**

Livré dans toutes les parties de la Province en Chars ou en Barges.

**83 RUE WOLFE - - - - MONTREAL**



ne année ordinaire ait donné un prix de revient beaucoup trop bas. Le manque de fourrage en Europe a, dès le printemps, créé ici une demande extraordinaire, ce dont nos paysans se sont aperçus et dont ils profitent. Le foin du Canada ne pourra être mis à quai dans un port de France, par vapeur, qu'aux prix minima suivants :

	Le Havre ou Cherbourg.	St Nazaire ou Bordeaux.
Foin No 1	150 frs.	155 frs.
Foin No 2	140 frs.	145 frs.
Par voilier le coût serait :		
Foin No 1	125 frs.	125 frs.
Foin No 2	115 frs.	115 frs.

Ce prix se décompose ainsi : Coût à Montréal livré à bord : Foin No 1 75 frs ; No 2, 70 frs. Fret ; vapeur, le Havre et Cherbourg, 75 frs ; St-Nazaire et Bordeaux, 80 frs. Voilier, environ 50 francs la tonne.

Ces prix sont pour ce qui reste de la récolte de 1892 ; celle de 1893 ne pourra commencer à être expédiée que fin septembre, car si l'on pressait le foin avant ce temps, il chaufferait en route.

#### PRODUCTION

Il reste environ 10,000 tonnes de 1892 disponible, pour l'exportation ; la récolte de 1893 en mettra à la disposition des négociants, d'après les apparences actuelles, environ 100,000 tonnes.

#### QUALITE.

Le foin No 1 est pure fléole des prés (mil) ; on n'y admet pas plus d'un huitième de trèfle ou autre herbage ; c'est le foin de prairies naturelles ; il est estimé supérieur à tous les foins des Etats-Unis et se vend sur les marchés de Boston et de New-York, de 100 à 105 la tonne après avoir payé un droit de 20 francs.

C'est le foin par excellence pour les chevaux.

Le foin No 2 comprend des foins de prairies artificielles ou la fléole des prés est mêlée à  $\frac{1}{4}$  ou  $\frac{1}{2}$  de trèfle rouge. C'est un foin très nourrissant pour le bétail.

Il y a un foin No 3, qui n'est cependant guère exportable.

#### EMBALLAGE

Le foin est pressé en balles de deux sortes : les petites balles, d'un poids moyen de 50 kilos et les grosses balles d'un poids moyen de 150 kilos. Cela dépend de la presse employée. Les grosses balles sont préférées aux Etats-Unis.

Malheureusement les manèges employés pour faire fonctionner ces presses ne donnent pas une pression suffisante pour réduire le volume autant qu'il le faudrait pour le transport sur mer. Une tonne de foin pressé prend autant d'espace à bord d'un navire que 5 à 6 tonnes d'autre fret et le fret se paie en conséquence.

#### TRANSPORT

Il n'y a pas de ligne directe de vapeurs du Canada sur la France. Deux lignes, une anglaise et une allemande, passent devant le Havre et Cherbourg, mais l'une et l'autre m'ont déclaré qu'elles ne peuvent

prendre de foin, ayant assez de fret plus lucratif. On en serait donc réduit à faire venir des vapeurs isolés qu'il faudrait noliser en travers. Dans ces conditions, je crois que l'on aurait à payer d'ici au Havre ou Cherbourg, de 60 à 62 fr. 50 la tonne ; avec 5 francs de plus pour St Nazaire ou Bordeaux.

A New-York on peut se procurer du fret pour les ports que je viens de nommer, aux mêmes prix, seulement le transport du Canada à New-York hausserait probablement le prix de revient de 5 francs par tonne.

#### PAIEMENT

Je crois que tous mes correspondants, s'ils veulent conclure des affaires, devront se soumettre (sauf arrangement préalable) aux conditions de paiement suivantes : ils se feront ouvrir un crédit au Crédit Lyonnais, qui est en relation avec toutes nos banques, et les expéditeurs feront traite sur eux, à vue, en attachant le connaissance à leur traite.

#### ECHANTILLONS

Pour recevoir un échantillon par colis postal, il faudrait joindre un mandat-poste de 25 frs à la lettre le demandant.

Ceux de nos correspondants qui voudront faire des affaires dans les conditions ci-dessus, pourront m'écrire et je les mettrai immédiatement en relations avec des maisons sérieuses dont je puis garantir l'honorabilité.

Je conseillerais seulement de grouper les commandes et de s'entendre préalablement avec un courtier du Havre pour la réception et la réexpédition des chargements.

Montréal, Canada,

10 juillet 1893.

J. MONIER,

Directeur du PRIX COURANT.

## PAS DE ZÈLE.

Talleyrand, qui avait été évêque avant d'être un grand diplomate et le Bismark de son temps, avait l'habitude, lorsqu'il recevait la visite de jeunes gens entrant dans la carrière ou dans les bureaux du département, de terminer sa petite allocution de bienvenue par ces mots : " Et surtout pas de zèle ! "

Le zèle chez les néophytes, est toujours sujet à entraîner trop loin, à faire dépasser la mesure et, en conséquence, à causer autant de tort par excès qu'on en aurait pu causer par négligence.

Jeunes et vieux employés, commis, gérants, représentants et mandataires, sauraient rarement mieux faire que de suivre exactement les instructions qui leur sont données. Bien entendu, ce n'est pas toujours " à la lettre " qu'il faut les suivre ; l'intelligence de l'esprit de ces instructions est indispensable pour faire un bon commis. Mais il faut éviter d'aller au-delà, tout autant que l'on doit s'efforcer de rester en deça.

Cette règle s'applique à tout ce qui tombe dans le rôle d'un employé. Un de nos amis était allé acheter

dans un magasin de la rue Notre-Dame une paire de chaussures. Le commis n'ayant pas sous la main la chaussure spéciale demandée, promit de la procurer dans quelques instants. Notre ami paya et dit qu'il repasserait un peu plus tard pour prendre les chaussures. Il avait promis de les envoyer le jour même à la campagne et devait les confier à un ami qui partait à une heure. A midi l'acheteur se présenta pour prendre ses marchandises. " Monsieur, lui dit-on, le garçon vient de partir pour vous les porter. " Il revint à son bureau et attendit patiemment un quart d'heure ; puis il téléphona au magasin. Le garçon était encore en route. Midi et demi vient, il retourne au magasin. Le garçon n'avait pas reparu. On dépêcha un autre garçon à sa recherche. Une heure moins le quart pas de garçon, à une heure le second garçon revint ayant rejoint le premier ; et dit qu'il se rendait au bureau de l'acheteur. Nouvelle attente d'une demi-heure ; nouvelle course au magasin où l'explication ne fut pas des plus paisibles. Enfin, vers deux heures, les chaussures arrivèrent à destination, mais l'acheteur avait manqué l'occasion de les expédier et les reporta au magasin où il se fit remettre son argent.

Si le commis eût suivi les instructions qui lui avaient été données, l'acheteur eût pris sa marchandise à l'heure où il en avait besoin ; mais le commis a voulu faire du zèle ; il a non seulement manqué une vente, mais il a fait perdre un client à son patron.

C'est un exemple sur mille qui arrivent chaque jour. Que l'on se fasse donc le raisonnement suivant, et l'on verra que le bon sens est d'accord sur ce point avec Talleyrand. La personne qui donne ses instructions, que ce soit le patron, que ce soit le client, sait ce qu'elle veut, quand elle le veut, où elle le veut et comment elle le veut ; si ses instructions sont précises sur ces différents points, pourquoi faire autrement ? Si les instructions manquent de clarté sur quelques points, qu'on les fasse expliquer ; s'il est trop tard pour cela, c'est dans ce cas seulement que le commis, l'agent, etc., peut exercer son jugement et faire pour le mieux. Mais, nous le répétons, il ne doit jamais faire autrement que ne le comportent ses instructions sous prétexte de faire mieux. Celui de qui c'est l'affaire doit connaître son affaire mieux que personne. S'il ne la connaît pas, c'est tant pis pour lui.

## Production houillère aux Etats-Unis

D'après le recensement de 1890, la production de la houille (charbon) aux Etats-Unis, a suivi, de 1882 à 1889, la progression suivante :

#### CHARBON MOU

	Quantité.	Valeur.
1882.....	57,963,038 tonnes	\$72,453,797
1885.....	63,560,281 "	80,640,564
1889.....	65,723,110 "	72,873,784

#### ANTHRACITE

	Quantité.	Valeur.
1882.....	29,120,966 tonnes	\$65,520,216
1885.....	32,365,426 "	72,374,514
1889.....	35,863,234 "	68,463,572

Mais la production a fait de grands progrès depuis. L'Engineering and Mining Journal donne les résultats suivants :

#### CHARBON MOU

	Quantité.	Valeur.
1890.....	97,849,081 tonnes	\$108,708,000
1891.....	106,120,033 "	118,864,516
1892.....	108,946,081 "	110,725,600

#### ANTHRACITE

	Quantité.	Valeur.
1890.....	41,502,357 tonnes	\$66,395,722
1891.....	45,249,492 "	76,616,545
1892.....	44,419,414 "	74,624,614

En 1880, cette production avait lieu sur 25 Etats ; le charbon mou avait demandé une application de capital de \$103,108,807 ; 100,207 ouvriers y étaient employés ; ils recevaient en salaires \$32,627,175.

L'antracite, exploité seulement en Pensylvanie, avait demandé une application de capital de \$154,640,819 ; 70,669 ouvriers y étaient employés et recevaient en salaires \$22,664,055.

En 1890, la production avait lieu sur 30 Etats ; le charbon mou avait demandé l'emploi d'un capital de \$180,722,319 ; ouvriers, 175,262 ; salaires, \$69,765,711. L'antracite était exploité dans quatre Etats : — Pensylvanie, Nouveau-Mexique, Rhode-Island et Colorado ; mais en réalité, l'exploitation n'avait d'importance qu'en Pensylvanie ; capital engagé en Pensylvanie, \$161,784,478 ; ouvriers, 124,191 ; salaires, \$39,278,355.

L'exploitation des charbons mous était plus avantageuse que celle de l'antracite ; valeur en 1890, \$108,708,000. Si on déduit les salaires, \$69,765,711, il reste \$38,942,289, soit plus de 20% sur \$189,722,319 de capital placé. Quant à l'antracite : valeur en 1890, \$66,395,720 ; si on déduit les salaires, \$39,278,355, il reste \$27,117,365, soit 16% environ.

New-York, Pittsburg et Chicago sont les trois grands marchés des houilles des Etats-Unis. Depuis 1867, les mouvements de la consommation, de la production et du commerce (importation et exportation) se traduisent par les chiffres ci-après.

	Production tonnes.	Consommation tonnes.
1867	31,754,831	32,006,507
1867	53,121,029	53,028,687
1885	112,609,811	112,174,095
1892	171,769,855	170,414,946
	Importation tonnes.	Exportation tonnes.
1867	5,700,000	3,190,000
1875	4,890,000	5,810,000
1885	8,930,000	12,280,000
1892	11,420,000	24,970,000

La principale exportation des Etats-Unis se fait sur le Canada, qui en a importé en 1891-92 :

	Tonnes.
Charbon mou.....	1,638,975
Anthracite.....	1,477,583
Total.....	3,116,558

Ils en exportent aussi dans les Antilles et dans toutes les contrées de l'Amérique du Sud, ainsi que dans l'Océanie.

La production totale de la houille sur le globe, qui n'était en 1867 que de 173,770,000 tonnes, a été en 1891, de 535,101,000 tonnes. C'est l'un des chiffres qui montrent que les progrès généraux de l'humanité



continuent. Voici les principaux facteurs de cette production en milliers de tonnes :

	1864	1875	1891
Angleterre.....	94,308	135,491	185,519
Etats-Unis.....	22,800	48,204	153,851
Allemagne.....	26,167	48,532	94,252
Autriche-Hongrie.	4,662	17,062	27,000
France.....	11,242	16,956	26,190
Belgique.....	11,158	14,329	19,355
Russie.....	292	1,260	7,000
Espagne.....	425	610	1,286
Divers.....	2,653	6,258	17,126

### De la réglementation nécessaire du droit de grève

ET DE LA RESPONSABILITÉ PÉCUNIAIRE, INDIVIDUELLE OU COLLECTIVE, POUR LA RUPTURE DES CONTRATS.

(De l'Economiste Français.)

Nous avons toujours soutenu que la faculté de faire grève est un droit naturel et que la loi ne saurait punir les ouvriers qui en usent pour suspendre d'un commun accord le travail. On sait les arguments invoqués en faveur de ce droit ; on se sert surtout de celui-ci : ce qui est licite à un homme isolé, dit-on, doit être licite à dix, à cent, à mille. La répétition ou l'extension d'un acte, en soi inoffensif, comme celui de suspendre le travail, ne peut enlever à cet acte son caractère et le transformer en acte délictueux.

Ce raisonnement n'est pas d'une absolue rigueur ; car bien des actes, qui, isolés, sont regardés comme licites par toutes les législations, deviennent, dans beaucoup de pays, des actes délictueux quand ils sont faits en commun. Ainsi, il est permis à chaque homme de stationner dans la rue, tandis que si cent ou mille hommes d'un commun accord se mettent à stationner au même endroit, il en résulte un attroupeement qui, dans certains cas, peut constituer, soit une contravention, soit un délit. De même encore certains actes isolés, d'opposition au gouvernement, d'efforts pour le discréditer et en amener le renversement sont dans tous les pays à constitutions libérales, considérés comme licites ; mais certains de ces actes faits simultanément par un grand nombre d'individus, en vertu d'un plan concerté, peuvent constituer un complot et revêtir, dans nombre de législations, un caractère criminel ou délictueux. Il serait facile de tirer d'autres catégories d'actes des exemples pour démontrer que certains actes qui, isolément, sont licites, tombent, au contraire, dans diverses circonstances, sous le coup de la loi quand ils sont faits en commun.

Ainsi, la maxime, que ce qui est licite à un homme l'est nécessairement à cent ou à mille agissant simultanément et en vertu d'un accord préalable, ne peut être considérée comme une maxime juridique. Aussi, à nos yeux, ce n'est pas sur ce principe que repose le droit de grève. Celui-ci vient de ce que les ouvriers peuvent être considérés, dans beaucoup de cas, comme formant une sorte de collectivité de fait vis-à-vis du patron, et qu'il leur serait parfois impossible de défendre leurs intérêts, s'ils ne se

concertaient pas pour le faire et si, comme sanction à leurs demandes ils n'avaient pas cette arme puissante du refus collectif du travail.

De ce que la grève est licite, de ce que le refus collectif du travail ne peut, en lui-même et abstraction faites de circonstances spéciales, constituer un délit, il ne résulte, cependant, en aucune façon, que les ouvriers puissent recourir à la grève arbitrairement, sans notification préalable, sans respect des délais établis par l'usage pour la continuité des contrats et des services.

Les plus grandes erreurs règnent actuellement sur la nature du droit de grève. Nous ne sommes pas encore sortis de ce que j'ai appelé, il y a déjà une quinzaine d'années, "la période élastique de la grande industrie." Nous n'avons pas encore les mœurs que notre état industriel requiert.

Les idées courantes, en ce qui concerne la grève, sont tout à fait illogiques et incohérentes ; elles sont en outre, de nature à décourager absolument l'industrie, à multiplier les aléas nombreux, auxquels elle est soumise, au point de la rendre, dans certains cas, impraticable.

Nous n'entendons pas ici parler du respect de la liberté des ouvriers non grévistes ; c'est là une question élémentaire. Sans la sauvegarde de cette liberté individuelle, la grève est une odieuse tyrannie. Aussi, les pouvoirs publics ne sauraient-ils être trop sévères et trop énergiques pour la répression des délits commis en temps de grève, comme en tout autre, contre la liberté du travail. On sait que, au contraire, ils sont, à ce sujet, d'une lamentable faiblesse et font les plus inexplicables abus du droit de grâce. Nous laisserons de côté aussi différentes autres questions se rattachant aux grèves et qui ont été traitées ici souvent, récemment encore par plusieurs de nos collaborateurs, M. Georges Michel, M. Hubert-Valleroux.

Nous voulons porter notre attention aujourd'hui sur un seul point, la rupture du contrat. C'est un point capital. Il y a une distinction de première importance à faire au sujet des grèves, et presque personne ne la fait à l'heure courante ; en tous cas, les grévistes et les pouvoirs publics ne la font pas. Cette distinction, la voici : la grève c'est-à-dire la suspension concertée du travail, est licite ; mais la rupture du contrat n'est jamais un acte licite ; c'est un quasi-délit qui doit donner lieu à des indemnités et à des dommages-intérêts pour la partie lésée. Or presque toutes les grèves, dans ces derniers temps, comportent une manifeste rupture du contrat. Elles sont donc illicites, non pas en elle-mêmes et en temps que grèves, mais par les circonstances où elles se produisent et en tant qu'elles rompent les contrats en cours.

Nous disions, il y a un instant, que la plupart des partisans du droit de grève font reposer celui-ci sur cette maxime que ce qui est licite à un ouvrier doit être licite à cent, à mille, à dix mille, agissant

de concert ; nous ajoutions que cette maxime n'était pas absolument juridique, certains actes pouvant être inoffensifs quand ils sont isolés et revêtir, au contraire, un caractère dangereux, se transformer en contraventions ou en délits quand ils sont concertés et qu'ils s'accomplissent au même moment de la part d'une foule d'individus.

La maxime inverse est d'une vérité beaucoup plus universelle : ce qui est illicite de la part d'un individu demeure illicite de la part de dix, cent ou mille individus. Or, aucun individu, patron ou ouvrier, n'a le droit de rompre subitement, sans avis donné dans les délais d'usage, le contrat qui le lie à autrui ; s'il le fait, il doit des dommages-intérêts à la partie lésée. Si, au lieu d'un seul patron ou d'un seul ouvrier, ce sont dix, cent, mille patrons ou ouvriers qui rompent le contrat, le fait reste illicite ; il s'aggrave même et les dommages-intérêts à la partie lésée sont dus en équité.

L'usage admet que les ouvriers qui ne font pas partie permanente d'un organisme industriel, qui ne sont occupés qu'accidentellement à la journée, peuvent être congédiés par le patron ou quitter eux-mêmes l'ouvrage du jour ou lendemain. Il en est autrement des ouvriers qui font partie permanente d'un organisme industriel, qui sont employés à la semaine ou à la quinzaine ou au mois, qui ont la responsabilité continue d'une fraction de cet organisme ; ceux-ci, l'usage, la loi, la jurisprudence n'admettent pas que le patron puisse les congédier du jour au lendemain, ni qu'eux-mêmes puissent quitter arbitrairement le patron et sans avis préalable dans des délais déterminés. Quand ces délais ne sont pas respectés, soit par le patron, soit par l'ouvrier, il y a rupture de contrat, c'est-à-dire un acte illicite, donnant lieu à des dommages-intérêts.

La grève ne peut nullement couvrir, ni innocenter de la part des ouvriers cette rupture de contrat ; elle rend, au contraire, cet acte beaucoup plus dangereux, soit pour l'organisme industriel où il se produit, soit pour la société dans son ensemble.

Ce n'est pas, en effet, dans l'intérêt seul de l'ouvrier et du patron, c'est dans l'intérêt social au plus haut degré, c'est-à-dire dans l'intérêt commun de l'ensemble de la société, que la rupture du contrat tend à désorganiser, parfois à détruire d'une manière irréparable un organisme industriel. Il est nombre de ces organismes qui ne peuvent supporter, sans atteinte profonde, parfois sans destruction définitive, un chômage de quelques jours. Dans une verrerie, un four doit être constamment entretenu ; si les feux en sont éteints, il en coûte un nombre notable de dizaines de mille francs pour le rallumer ; dans une mine, si l'on ne fait pas fonctionner sans relâche les pompes d'épuisement, si l'on ne maintient très pas exactement le boisage des galeries, la mine peut être envahie par les eaux, des éboulements peu-

vent se produire et l'organisme industriel peut être irrémédiablement compromis. Dans une entreprise de transport, occupant 5,000, 10,000, 15,000 chevaux, si les ouvriers quittent le travail du jour au lendemain, toute cette cavalerie ne peut plus recevoir exactement ses rations de vivres, ni être pensée, soignée, ni prendre l'exercice quotidien, toutes choses nécessaires pour qu'elle ne dépérisse pas.

Ce n'est donc pas dans l'intérêt individuel de tel ou tel ouvrier, de tel ou tel patron, ni même de la généralité des ouvriers et de la généralité des patrons, c'est dans l'intérêt de l'ensemble de la société, bien plus, c'est aussi dans l'intérêt des générations futures auxquelles doivent être transmises intactes les richesses actuelles, que la rupture du contrat doit être considérée comme un acte illicite et que les pouvoirs publics ne sauraient apporter trop d'attention à ce que cette rupture ne se produise pas.

Le patron ne peut renvoyer ni un, ni cent, ni mille ouvriers permanents du jour au lendemain sans indemnité. Les ouvriers permanent, d'autre part, qu'ils agissent isolément ou par concert, au nombre de dix, de cent ou de mille ou de dix mille, ne peuvent quitter du jour au lendemain sans indemnité un patron, dix patrons, cent patrons.

Dans la plupart des grèves actuelles ou récentes, au contraire, bien loin que les grévistes se préoccupent de respecter les contrats, c'est-à-dire de ne suspendre le travail qu'après notification préalable donnée dans les délais d'usage, on voit qu'ils fondent toutes leurs espérances de succès sur la rupture même du contrat, c'est-à-dire sur le fait que les patrons sont pris au dépourvu, qu'ils n'ont eu aucun moyen de se procurer à temps des remplaçants et que l'organisme industriel peut, par cette suspension soudaine de tout fonctionnement, se trouver en péril. C'est sur ce calcul déloyal, bas et coupable, que semblent reposer, dans bien des cas, les espérances des grévistes.

Des grèves de ce genre sont une monstruosité. Il est licite aux ouvriers de suspendre le travail, mais en respectant les délais d'usage. Que les ouvriers permanents d'un organisme industriel aillent trouver le chef responsable de cet organisme et que, dans une notification très nette, ils lui déclarent qu'ils se mettront en grève si l'on accepte pas leurs demandes, dans quinze jours ou dans un mois, suivant les délais admis dans cette partie de l'industrie, alors la grève sera loyale et licite ; si, au contraire, ils ne font aucune notification préalable et suspendent inopinément le travail, la grève est déloyale et illicite ; elle est dangereuse pour la société tout entière.

(A suivre.)

Quand bébé fut malade, elle prit du Castoria ;  
Quand elle fut enfant, elle en voulut encore ;  
Quand elle devint plus grande, elle disait : Je l'adore ;  
Depuis tous ses enfants ont pris du Castoria.



# Les Etats-Unis Publient plus de Journaux

qu'aucun autre pays du monde. Ils en ont maintenant plus de 20,000. De fréquents changements ont lieu et ceux qui ont besoin d'un catalogue exact des journaux publiés aux Etats-Unis et au Canada devraient acheter un exemplaire de la dernière édition du

## American Newspaper Directory } pour 1893.

(Publié le 20 Avril)

Cet ouvrage est la source reconnue de renseignements sur la statistique des journaux des Etats-Unis et du Canada.  
Les Annonceurs, Agents d'Annonces, Journalistes, Politiciens et les fonctionnaires du gouvernement s'en rapportent à ses derniers comme à la plus haute autorité.  
Il donne une courte description de chaque localité où sont publiés les journaux, avec le nom du comté, la population de l'endroit, etc., etc.  
Il donne le nom de tous les journaux et autres publications juridiques.  
Il en donne la religion, la politique, la classe ou autres traits caractéristiques.  
Il donne les jours de publication.  
Il donne le nom du Rédacteur en chef.  
Il donne le nom de l'Editeur.  
Il donne le format du journal.  
Il donne le prix de l'abonnement.  
Il donne la date de la fondation.  
Il donne la circulation.  
Il donne le nom de tous les journaux dans chaque comté.  
Il donne la liste de tous les journaux cotés dans le corps du livre, à une circulation de plus de cinq mille.  
Il contient aussi beaucoup de tableaux et classifications intéressantes.

"L'American Newspaper Directory" est maintenant dans sa vingt-cinquième année. C'est non seulement le premier, mais il reste encore l'ouvrage pour lequel on prend le plus de soins afin de ne compiler que des renseignements exacts.

Expédié partout sur réception de Cinq piastres.

Ecrire à

**THE AMERICAN NEWSPAPER DIRECTORY,**  
10 Spruce Street, New York.

**PURIFIEZ LE SANG -** **CUMME REMEDE INFALLIBLE** **PRENDRE TOUJOURS LA VÉRITABLE** **FORTIFIEZ LE SYSTEME**

**POUR LES SCROFULES** **POUR LA GOUTTE** **POUR LA DEBILITÉ NERVEUSE** **COMME TONIQUE**

**POUR LA DYSPEPSIE** **MALADIES DU FOIE** **MALADIES DES REINS** **POUR... ENRICHIR LE SANG**

**ESSAYEZ LA SALSEPAREILLE DE BRISTOL 60 ANS DE SUCCÈS**

# RESTAURANT DE L'OCCIDENTAL

121 RUE VITRE

Entre les rues St Charles-Borromée et St Urbain, Montréal.

Excellents Lunchs de 12.30 à 3 hrs p. m. tous les jours excepté le dimanche  
Soul restaurant français de premier ordre à Montréal, déjeuners, dîners et soupers à toutes heures, salons particuliers, service de première classe.—TELEPHONE BELL 1335

## NOS PRIX COURANTS

### BOIS DE SERVICE

<i>Pin.</i>					
1 pouce strip shipping cull,	6 à 16 pieds,	le M.	.....	\$12 00	13 00
1 1/2, 1 1/2 et 2 pces. do	do	do	.....	12 00	13 00
1 pouce shipping cull sidings	do	do	.....	15 00	18 00
1 1/2, 1 1/2 et 2 pces. do	do	do	.....	15 00	18 00
1 pouce qualité marchande	do	do	.....	20 00	30 00
1 1/2, 1 1/2 et 2 pces. do	do	do	.....	25 00	35 00
1 pouces mill cull, strip, etc. No 2	do	do	.....	7 50	9 00
1 1/2, 1 1/2 et 2 pces. do	do	do	.....	7 50	9 00
1 pouces mill cull No 1	do	do	.....	9 00	12 00
1 1/2 et 2 pces. do	do	do	.....	9 00	12 00
3 pouces mill cull No 1	do	do	.....	9 00	11 00
do do No 2	do	do	.....	6 00	8 00
<i>Epinette.</i>					
1 pouces mill cull	5 à 9 pouces	do	.....	9 00	10 00
1 1/2, 1 1/2 et 2 pces. do	do	do	.....	10 00	11 00
3 pouces mill cull,	do	do	.....	9 00	10 00
1 1/2, 1 1/2 et de pces. qualité march.	do	do	.....	12 00	13 50
<i>Pruche.</i>					
2 et 3 pouces			.....	9 00	10 00
Colombages en pin, 2 x 3, 3 x 3 e	4—aux chars		.....	10 00	11 00
Lattes—1ère qualité			.....	1 80	2 00
do do			.....	1 40	00 00
Bardeaux pin XXX	16 pouces	do	.....	2 90	3 00
do XX	do	do	.....	2 40	2 50
do X	do	do	.....	1 50	00 00
do 1ère qualité	18 pouces	do	.....	3 00	00 00
do 2è do	do	do	.....	1 75	00 00
Bardeaux cèdre XXX	16 pouces	do	.....	2 90	3 00
do XX	do	do	.....	2 40	2 50
do X	do	do	.....	1 50	00 00
Bardeaux pruche marchande	do	do	.....	1 75	00 00
<i>Charpente en pin.</i>					
de 16 à 24 pieds—3 x 6 à 3 x 11		do	.....	16 00	00 00
de 25 à 30 do do do		do	.....	18 00	00 00
de 31 à 35 do do do		do	.....	21 00	00 00
de 16 à 24 do —3 x 12 à 3 x 14		do	.....	18 00	00 00
de 25 à 30 do do do		do	.....	20 00	00 00
de 31 à 35 do do do		do	.....	23 00	00 00
<i>Bois carré—pin.</i>					
de 16 à 24 pieds—de 5 à 11 pouces carré		do	.....	17 00	00 00
de 25 à 30 do do do		do	.....	19 00	00 00
de 31 à 35 do do do		do	.....	21 00	00 00
de 16 à 24 do —de 12 à 14 pouces carré		do	.....	19 00	00 00
de 25 à 30 do do do		do	.....	21 00	00 00
de 31 à 35 do do do		do	.....	23 00	00 00
<i>Charpente en pruche.</i>					
de 17 à 30 pieds jusqu'à 12 pouces		do	.....	15 00	00 00
Charpente en épinette		do	.....	16 00	10 00
do en épinette rouge		do	.....	25 00	30 08

### BOIS DURS

Acajou de 1 à 3 pouces	le pied	.....	22 à 24c
Cèdre rouge 1/2 pouce	do	.....	10 à 12c
Noyer noir 1 à 4 pouces	do	.....	10 à 14c
Noyer noir 6 x 6, 7 x 7, 8 x 8	do	.....	12 à 13c
Cerisier 1 à 4 pouces	do	.....	8 à 10c
Frêne 1 à 3 pouces	le M.	.....	18 00 à 22 00
Merisier 1 à 4 pouces	do	.....	20 00 à 25 00
do 5 x 8, 6 x 6, 7 x 7, 8 x 8	do	.....	20 00 à 25 00
Erable 1 à 2 pouces	do	.....	20 00 à 30 00
Orme 1 à 2 pouces	do	.....	18 00 à 25 00
Noyer tendre 1 à 2 pouces	do	.....	25 00 à 30 00
Cotonnier 1 à 4 pouces	do	.....	40 00 à 45 00
Bois blanc 1 à 4 pouces	do	.....	18 00 à 22 00
Chêne 1 à 2 pouces rouge	do	.....	20 00 à 25 00
do do blanc	do	.....	40 00 à 50 00
<i>Plaquage (seneers):</i>			
Uni	par 100 pieds	.....	90 à 1 00
Français,	la feuille	.....	15 à 25c
Américain,	do	.....	15 à 18c
Erable piqué,	le pied	.....	00 à 5c
Noyer noir ondé,	do	.....	00 à 5c
Acajou (mahogany)	do	.....	8 à 10c

## Geo. Bradshaw & Cie

Marchands de

Bois de Sciage et de Charpente

Bureaux, 41 rue du Bassin

(Près de l'Eglise Ste Anne)

Manufacture de Boîtes d'Emballage, Sciage et Planage.

Bois durs et mous de toutes sortes, bruts blanchis ou préparés, toujours en stock.

## THIBODEAU & BOURDON

No. 1203 Rue Ste-Catherine

Coin de la rue Papineau - MONTREAL  
Ont constamment en mains une quantité considérable de

## Bois de Sciage Sec

Qu'ils vendent à bas prix. Vente par char et par pile avec légère avance.

NOYER NOIR ET COTONNIER  
de 1 à 4 pouces.

Téléphone No 6039.

T. PREFONTAINE.

H. BOURGOUIN.

## T. PREFONTAINE & Cie

MARCHANDS DE

## Bois de Sciage

BUREAU:

Coin des Rues Napoléon et Tracey

STE-CUNÉGONDE

Clos à Bois, le long du Canal Lachine, des deux côtés

Tel. Bell 8141

MONTREAL

WILLIAM RIOPEL,

ALPHONSE BOURDON

## RIOPEL & BOURDON

(Successors de EUGENE MALO)

Marchands de Bois de Sciage

CLOS

Coin des rues Vitre et  
des A ds. | Coin des rues Lafon-  
taine et Papineau.  
Bell 711 | Bell Téléphone 7127.



**Renseignements Commerciaux**

**DEMANDE DE SÉPARATION DE BIENS**  
 Dame Marie-Louise Jane Pratté, épouse de M. Honoré Zéphirin Lord, marchand-tailleur, des Trois-Rivières.

**DIVIDENDES DE FAILLITES**  
 Dans l'affaire de M. A. Boivin, de St-Jean-Baptiste de Rouville; premier et dernier dividende payable à partir du 3 juillet. A. Girard, curateur.

Dans l'affaire de M. Joseph Daigneau; premier et dernier dividende payable à partir du 22 juillet 1893. Bilodeau & Renaud, curateurs.

Dans l'affaire de M. Chs. G. Beaulieu, de Lévis; premier et dernier dividende payable à partir du 24 juillet. Nap. Matte, curateur.

Dans l'affaire de M. S. Superior, de Montréal; premier et dernier dividende payable à partir du 25 juillet. F. W. Radford, curateur.

**CURATEURS**

M. G. H. Burroughs a été nommé curateur à la faillite de M. Charles Lévesque.

MM. Kent & Turcotte ont été nommés curateurs à la faillite de M. Philéas Houle, de La Baie du Fèvre.

MM. Kent & Turcotte ont été nommés curateurs à la faillite de M. J. L. Préville, de Joliette.

M. Chas. Desmarteau a été nommé curateur à la faillite de M. Henri Dubau, de Montréal.

MM. Kent & Turcotte ont été nommés curateurs à la faillite de M. I. R. Barbeau, de Montréal.

M. Chas. Desmarteau a été nommé curateur à la faillite de M. R. Brien, de Montréal.

M. Chas. Desmarteau a été nommé curateur à la faillite de M. Frs. Conart, de Montréal.

M. Chas. Desmarteau a été nommé curateur à la faillite de M. Alex. Ménard, de Montréal.

M. W. Alex. Caldwell a été nommé curateur à la faillite de Boucher & Cie. de Montréal.

**FAILLITES**

*Trois-Rivières.*—Une demande de session a été signifiée à Massé & Cie (Mme Virginie Richard), chaussures.

*Montréal.*—Mme Cléophas Massé (Isaïe Fréchette & Cie.) a fait cession de ses biens. Passif environ \$

Assemblée des créanciers le 17 juillet. MM. Pélassier et McCrudden, machinistes, ont reçu une demande de session qui est contestée.

M. J. O. Labelle, nouveautés, a fait cession de ses biens à MM. Kent & Turcotte.

**EUSEBE PAQUETTE** o:—  
 ENTREPRENEUR-BRIQUETIER  
 264 LOGAN, Montréal.

**LAMBERT & FILS** .: Constructeurs  
 —129-131—  
 Tel. 643. Rue Berri, Montréal

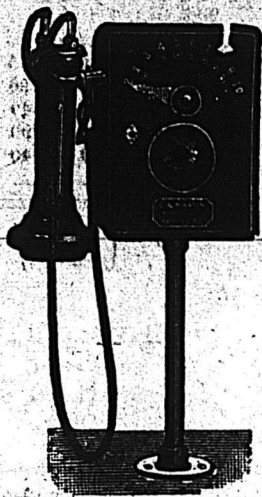
**FRANÇOIS RIVEST,**  
 ENTREPRENEUR-MENUISIER  
 4 Mitcheson Avenue.

**HORMISDAS CONTANT,**  
 Contracteur Platrier.  
 475½ Rue Lagauchetière, MONTREAL

**LABREOQUE & MERCURE,**  
 ENTREPRENEURS-MENUISIER,  
 37 ruelle ST-ANDRÉ, Montréal.  
 Tel. Bile 6328

**LEANDRE DEMERS**  
 MENUISIER ET CHARPENTIER  
 54 Rue St-Dominique, Montréal.

**C. A. MARTIN & CIE.**



—FABRICANTS DE—  
**Téléphones Patentés de Martin,**

POUR  
 Bureaux, Magasins et Manufactures

**ANNONCIATEURS,**

Cloches et autres Instruments Electriques de tout genre.

Manufacture et Bureau :

**8 RUE ST-ANTOINE, - MONTRÉAL.**

Tous nos instruments sont garantis de valeur égale à ceux des meilleures fabriques américaines et sont vendus à des prix aussi bas qu'il est possible d'atteindre avec une fabrication de première classe.

Sur demande nous fournirons des estimés et des Catalogues.

**ROBIN & SADLER**

MANUFACTURIERS DE

**COURROIES EN CUIR**

2518, 2520 et 2522 Rue Notre-Dame. MONTREAL.

H. C. LÉTOURNEUX, prés. C. LÉTOURNEUX, vice-prés. J. LÉTOURNEUX, sec.-tr

**LETOURNEUX, FILS & CIE**

MARCHANDS-FERRONNIERS

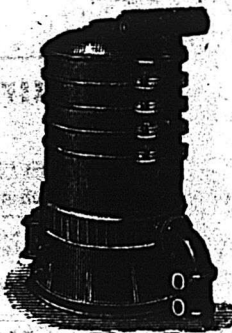
NOS. 261, 263 ET 265, RUE ST-PAUL

A l'enseigne de l'enclume,

MONTRÉAL

**LA BOULLOIRE A EAU CHAUDE "STAR"**

POUR LE CHAUFFAGE DES EDIFICES ET RESIDENCES



Reconnue aujourd'hui comme étant supérieure à toutes autres.

VALLBYFIELD, 9 mai 1892.

MM. E. A. MANNY & CIE.

MESSIEURS,—Je suis très heureux de constater que les fournaies "Star" installées dans l'église de Ste-Cécile, en novembre dernier, ont donné pleine et entière satisfaction. L'église a été mieux chauffée et nous avons dépensé quinze tonnes de charbon de moins que l'hiver précédent.

Votre obéissant serviteur,

J. O. ROUSSIN, Ptre, Curé.

Brevetée en Canada et aux Etats-Unis  
 MANUFACTUREE PAR



**E. A. MANNY & CIE**

590 Rue Craig, Montreal

Demandez nos catalogues, certificats, circulaires et listes de prix.

**The EDWARD CAVANAGH Co.**

MANUFACTURIERS ET IMPORTATEURS.

Ferronneries, Poêles, Ustensiles de Ménage, Fournitures de Plombiers, Tuyaux en Grès, etc., Peintures, Huiles, Vernis, Verres à Vitres, etc.

Huiles à Lubrifier et à Brûler \* Composé "Sun" pour Bouilloires

Charbon "Scranton" de la Delaware Lakawanna & Western R. R. Co'y

Nos. 2547, 2549, 2551 & 2553 RUE NOTRE-DAME, MONTREAL

Téléphone Bell 8925.

Coin de la rue des Seigneurs.

**Marble and Granite Works**

Côte-des-Neiges, Montréal.

**J. & P. BRUNET**

Importateurs et Manufacturiers de

Monuments, Tombes, Charniers, Poteaux, Copings et toutes sortes d'Ouvrages de Cimetières

Réparations en tous genres à des prix très modérés.

Résidence : J. BRUNET Côte des Neiges  
 Téléphone 482.

**GRAINES DE SEMENCE.**

Semences et Graines des Champs, de Jardins et de Fleurs.

Blé Blanc de Russie, de la Mer Noire, Ecosais (Fife) et du Manitoba.  
 Seigle, Lentilles, Mil, Trèfle, Avoine Blanche et Noire et d'Australie.

Echantillons et prix envoyés sur demande, ainsi que les catalogues illustrés de grains, de légumes et de fleurs.

**WM. EVANS,**

Importateur de Graines de Semence

89, 91 ET 93 RUE MCGILL

MONTRÉAL.



**ANNONCEZ**

— : DANS : —

**LE**

**Prix Courant**

— : POUR : —

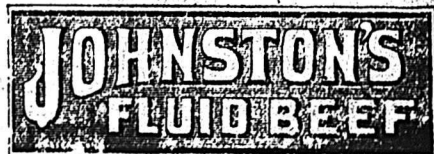
**A CHETER**

— OU —

**VENDRE**

— DES —

**PROPRIÉTÉS**





NOS PRIX COURANTS

Table listing various metals (Cuivre, Etain, Plomb, Zinc, Acier) and their prices per unit. Includes sub-sections for 'FERRONNERIE ET QUINCAILLERIE' and 'Clous coupés à chaud'.

Table listing 'Limes, râpes et lers-points' with prices for different qualities and types.

Table listing 'TOLE' (Sheet Metal) with prices for various sizes and quantities.

Table listing 'FERBLANC' (White Iron) with prices for different grades and quantities.

Table listing 'TUYAUX' (Pipes) with prices for different diameters and lengths.

Table listing 'Coudes ronds' (Round Elbows) with prices for different sizes.

Table listing 'Tuyaux de réduction' (Reduction Pipes) with prices for different diameters.

Table listing 'Connection simple carrée ou fausse équerre' (Square Connections) with prices for different sizes.

Table listing 'Siphon' (Siphons) with prices for different types and sizes.

Table listing 'Tuyaux à cheminée' (Chimney Pipes) with prices for different diameters.

Table listing 'Ciments' (Cements) with prices for different brands and types.

Table listing 'BRIQUES' (Bricks) with prices for different types and quantities.

Table listing 'PEINTURES' (Paints) with prices for different colors and brands.

Table listing 'VERRES A VITRES' (Glass) with prices for various sizes and quantities.

Advertisement for W. & F. P. CURRIE & CIE. Importateurs de tuyaux d'égouts, ciments, etc.

Advertisement for OSCAR GAUDET, AVOCAT, located at 1572, NOTRE-DAME MONTREAL.

Advertisement for J. M. Marcotte, COMPTABLE ET AUDITEUR, located at 58, Rue Saint-Jacques, MONTREAL.

Advertisement for Geo. H. Plourde, AVOCAT, located at 32 RUE ST-GABRIEL.

Advertisement for Marbrerie Canadienne, located at 86 Rue Windsor, Montréal.

Large advertisement for PITUIITE medicine, featuring a large graphic of the word 'PITUIITE' and detailed text about its benefits for various ailments.

Advertisement for Banque Ville-Marie, BUREAU PRINCIPAL, MONTREAL. Capital souscrit \$500,000.

Advertisement for La Banque Jacques-Cartier, Bureau principal, Montréal. CAPITAL PAYE \$500,000.

Advertisement for OSCAR GAUDET, AVOCAT, listing various agencies and locations.

Advertisement for Banque d'Hochelaga, Capital versé \$710,100, Réserve 230,000.

Advertisement for A. R. CINTRAT, MARBRIER SCULPTEUR, located at 86 Rue Windsor, Montréal.

Advertisement for La Banque du Peuple, FONDEE EN 1835, CAPITAL \$1,200,000.

Advertisement for A. E. POIRIER, AVOCAT, located at 35 Rue St-Jacques, Montréal.



**ARCHITECTES**

R. P. Tiroir 509. Téléphone 9321.  
**Theo. Daoust**  
 (Ci-devant de Daoust & Gendron)  
**Architecte et Evalueur**  
 162, RUE ST-JACQUES, MONTREAL.  
 Bloc Barron. Elévateur.  
 2me étage.

JOSEPH PERRAULT. SIMON LESAGE.  
**Perrault & Lesage**  
 Architectes et Ingénieurs  
 17, Cote de la Place d'Armes  
 Téléphones Bell, 1869.  
 Spécialité: Evaluation pour Expropriation.

**V. Roy & L. Z. Gauthier**  
 Architectes Evalueurs  
 162, RUE ST-JACQUES  
 Bloc Barron Telephone 2113.  
 Elévateur

**COX & AMOS**  
 Architectes et Ingénieurs  
 A. Arthur Co., A.R.I.B., A., L. A. Amos, C. E.  
 Chambre 61, Bâtisse Temple  
 Téléphone Bell 2758.

**J. HAYNES**  
 ARCHITECTE TEL. BELL, 1723,  
 Ingénieur civil et Mécanicien 180, Rue St-Jacques  
 Solliciteur de Brevets. 3e étage, Chambre 8

**R. Montbriand**  
 ARCHITECTE ET MESUREUR  
 230, RUE ST-ANDRE, 230  
 MONTREAL

**J. EMILE VANIER**  
 (Ancien élève de l'Ecole Polytechnique)  
 Ingénieur Civil et Arpenteur  
 No 107 RUE ST-JACQUES  
 En face du Carré de la Place d'Armes  
 se charge de plans de ponts, aqueducs, égouts,  
 de traces de chemins de fer et routes d'arpentage  
 publics et particuliers, de demandes de  
 brevets d'invention etc.  
 Téléphone No 1800

**G. DE G.-LANGUEDOC**  
 Ingénieur Civil et Architecte  
 BUREAU: 180 rue St. Jacques, Montreal.  
 Telephone No. 1723. Chambre 7, 3e Etage.  
 Chemins de fer, Ponts, Canaux, Constructions  
 Civiles, etc. Brevets d'Invention, Marques  
 de Commerce, Evaluations.

**J. B. RESTHER & FILS**  
 ARCHITECTES  
 Chambres 60 et 66 - Bâtisse "IMPERIAL"  
 107 rue ST-JACQUES, Montréal.  
 Tel. 1800.

**F. NAUBERT & FILS**  
 Agents d'Immeubles et d'Assurances  
 Inspecteurs pour la "Sun Life Ass. Co."  
**SPECIALITE:**  
 Collections, Inventaires, Comptabilité, Location  
 Agent à prêter sur première hypothèque  
 1608 Rue Notre-Dame, - Montréal  
 Tel. Bell No. 511. Chambre 9,

**AGENTS D'IMMEUBLES**

**LACHLAN MACKAY**  
 Agent d'Immeubles, d'Assurances et de Finances  
**BATISSE DU TEMPLE**  
 No 185 ST-JACQUES.

**CHARLES HOLLAND**  
 VENTE ET ACHAT  
 -DR-  
**PROPRIÉTÉS**  
**SUR COMMISSION**  
 249, rue St-Jacques

Bureau d'Experts, d'Evalueurs et  
 Dessinateurs  
**A. GENDRON, JAS. I. BOGUE,**  
 Architecte et Evalueur. Comptable, Expert et  
 Evalueur.  
**L. F. LAROSE,**  
 Agent d'Immeubles, Expert et Evalueur.  
 Spécialité: Evaluation pour Expropriation.  
 Tel. Bell 2540. 99 Rue St-Jacques, Montréal.

**C. J. McCUAIG** R. A. MAINWARING,  
 Toronto. Montréal.  
**McCuaig & Mainwaring**  
 DE MONTREAL ET TORONTO  
 Courtiers d'Immeubles et Placements.  
 BUREAUX:  
 147 rue St-Jacques, 18 rue Victoria,  
 MONTREAL. TORONTO.  
 Téléphone Bell 2433.

**R. GOHIER & FILS**  
 AGENTS D'IMMEUBLES ET DE FINANCES  
 Evalueurs et Règlements des Pertes  
 causés par les Incendies

Prêts d'Argent sur Hypothèque  
 Bureau No. 4 rue St-Laurent, Montréal  
 n e la rue Craig)  
 Bell Telephone 7067 \* Chambre No. 1

**E. R. Gareau**  
 AGENT D'IMMEUBLES ET  
 PRETS D'ARGENT  
 1586 1/2 Rue NOTRE-DAME  
 Vis-à-vis le Palais de Justice.  
 OFFRE EN VENTE propriétés  
 de ville et de campagne.  
 A LOUER, magasins et maisons  
 privées.  
 PRETS D'ARGENT sur première  
 hypothèque à 5 o/o.  
 LOCATION de MAISONS; atten-  
 tion particulière donnée à cette  
 branche.  
 Téléphone Bell 2940,

**J. N. BEAUDRY**  
 Agent d'Immeubles, de Succession, de  
 Finances, d'Assurance contre le  
 feu et sur la vie et de  
 comptabilité.  
 Bâtisse "Imperial" Chambre. No 18 1er étage  
 Tel. Bell 2506.



**J. Cradock Simpson & Cie**

**AGENTS D'IMMEUBLES ET DE FINANCES**

OFFRENT EN VENTE—Résidences de première classe; bonnes maisons;  
 propriétés commerciales et magnifiques lots à bâtir.  
 OFFRENT A LOUER—Maisons meublées, maisons non meublées et Magasins  
**FONT DES PRETS** sur bonnes hypothèques à des taux d'intérêt très bas.  
**ASSURENT** les risques de tout genre dans les Compagnies de premier ordre.  
**ADMINISTRENT LES PROPRIÉTÉS** pour les propriétaires ou fidé-com-  
 missaires, au mieux de leurs intérêts.  
**VENTE D'IMMEUBLES A L'ENCAN**, tous les quinze jours, le **MERCREDI**.

**Bâtisse de l'Assurance la Guardian**

181, RUE ST-JACQUES, MONTREAL

**REVUE IMMOBILIERE**

Montréal, 13 Juillet 1893.

Les affaires en propriétés foncières  
 ne se raniment pas; la moyenne des  
 ventes de la saison; cependant reste à  
 peu près la même que la semaine der-  
 nière. Il n'y a guère de remarquable  
 que la vente de la résidence de Sir  
 Wm. Dawson, à l'Université McGill,  
 pour \$25,000, de trois maisons (villas)  
 rue Lorne Crescent pour \$19,000, et de  
 quatre maisons nouvellement cons-  
 truites, rue Seymour, pour \$7,000 cha-  
 cune.

Les lots à bâtir ont rapporté les prix  
 suivants:

Ville:	LE PIED
Avenue Papineau.....	40c
Rue Ste-Elizabeth.....	1.00
Avenue Duluth.....	40c
Mile-End.	
Rue St-Laurent (nord).....	6c
Montréal-Annexe.	
Rue Hutchison.....	10c
St. Henri.	
Rue Notre-Dame.....	35c
Côte St-Antoine:	
Rue Sherbrooke.....	50c
" Stayner.....	54c
" Ste-Catherine.....	1.05

Nous avons vu aussi quoique nous ne  
 la rapportons pas, comme la propriété  
 est en dehors de nos limites, la vente  
 par le Séminaire au Grand Tronc d'une  
 partie de la ferme Gregory (200,000  
 pieds en superficie) à 10c le pied. C'est  
 mieux que n'a fait la cité de Montréal.

Voici les totaux des prix de vente par  
 quartiers:

Quartier Ste-Marie.....	\$ 17,782.00
" St-Jacques.....	3,200 00
" St-Louis.....	9,700.00
" St-Antoine.....	77,600.00
" St-Jean-Baptiste.....	22,121.00
" St-Gabriel.....	150.00
Mile-End.....	525.00
Montréal-Annexe.....	500.00
Ste-Cunégonde.....	12,400.00
St-Henri.....	5,294.00
Côte St-Antoine.....	20,117.50
Montréal Junction.....	975.00

\$170,364.50

Semaine précédente..... 268,081.24  
 Ventes antérieures..... 5,663,795.98

Depuis le 1er janvier..... \$6,102,211.72

Semaine correspondante: 1892....	\$ 585,513.23
" " 1891....	199,980.89
" " 1890....	505,933.90
" " 1889....	142,767.23
" " 1888....	140,066.70

A la même date 1892.....	\$9,317,239.66
" " 1891.....	7,365,871.31
" " 1890.....	5,724,925.14
" " 1889.....	4,814,037.58
" " 1888.....	4,372,917.45

Les prêts hypothécaires ont un peu  
 diminué; ils ne sont guère, cette se-  
 maine que pour de petites sommes. Il  
 y a deux prêts à 5 p. c. pour \$800 et  
 \$4,500; un à 5 1/2 p. c. pour \$13,500, et un  
 à 5 1/2 p. c. pour \$10,500. Un prêt de  
 \$9,000 et un autre de \$5,000 portent 6 p.  
 c., et un autre de \$400 est fait à 2 p. c.  
 pas mois soit 24 p. c. par an.

Voici les totaux des prêts par caté-  
 gories de prêteurs:

Cies de prêts.....	\$24,000
Assurances.....	.....
Autres corporations.....	13,500
Successions.....	.....
Particuliers.....	29,750
Total.....	\$67,250
Semaine précédente.....	142,350
Semaines antérieures.....	4,961,555
Depuis le 1er janvier.....	\$4,271,155
Semaine correspondante: 1892....	\$87,165
" " 1891....	117,116
" " 1890....	170,857
" " 1889....	183,200
" " 1888....	60,425
A la même date 1892.....	\$2,996,627
" " 1891.....	3,992,809
" " 1890.....	2,710,647
" " 1889.....	2,359,629
" " 1888.....	2,365,315

JOHN JAMES BROWNE, JOHN JAMES BROWNE & SON  
 Architects. Agents d'Immeubles.

**Si vous désirez acheter, vendre  
 ou acquérir  
 Des Propriétés**

Adressez-vous à  
**JOHN JAMES BROWNE & SON**  
 Bâtisse Nordheimer). 207 Rue St-Jacques.

Evaluation de propriétés,  
 Règlement de pertes d'incendie.

**VENTES ENREGISTREES**

**Semaine terminée le 8  
 juillet 1893.**

**MONTREAL EST**  
 QUARTIER STE-MARIE.

Rue Ste-Catherine, 6, lot 1571, quar-  
 tier Ste-Marie, terrain mesurant 32 x  
 75, maison No 298 rue Ste-Catherine,  
 vendu par L. A. Deiners à Rev. J. O.  
 Gadoury, prix \$6,375.00. (34279)

Avenue Papineau, lots 636-12, 13, 14  
 et 15, quartier Ste-Marie, terrain mesu-  
 rant 4548 pieds en superficie, plus la  
 ruellé, maison Nos 157 et 159 Avenue  
 Papineau, vendu par Mary Jane Taylor  
 et autres à Trefflé Charpentier, prix  
 \$3,750. (34282)

Avenue Papineau, lot 636-16, quartier  
 Ste-Marie, terrain mesurant 1642 pieds  
 en superficie, vacant, vendu par James  
 Johnston à Trefflé Charpentier, prix  
 \$657. (34283)

Rue Albert, partie des lots 496-1 et 2,  
 quartier Ste-Marie, terrain vacant,  
 vendu par James Shea à Aristide Vall-  
 quette, prix \$700. (34293)

Avenue DeLorimier, lots 494-4 et 5,  
 quartier Ste-Marie, terrains vacants,  
 vendu par Théod. Riopel à P. N. Vi-  
 geant, prix \$6,500. (34305)

**QUARTIER ST-JACQUES**

Rue St-Christophe, lot 849-39-1, quar-  
 tier St-Jacques, terrain mesurant 21 x  
 78, maison en bois et brique, vendu par  
 The Montreal Loan & Mortgage Co. à  
 Sophie Mathé, épouse de Nap. Faulk-  
 ner, prix \$2,700. (34297)

Rue Notre-Dame, lot 137, quartier



## ARGENT A PRETER

en tout temps, sur propriété de cité de première classe: Intérêt peu élevé et conditions très faciles pour remboursement.

### Sun Life Assurance Company OF CANADA

R. MACAULAY, Directeur-Gérant,  
1766 rue Notre-Dame, Montréal.

Revenu.	Actif.	Assurance sur la vie en vigueur
1,134,867.61	3,403,700.88	23,901,046.64.

Polices sans condition.

## H. A. MILLER

Peintres de Maisons, d'Enseignes et de Rideaux

Tapissier et Décorateur, Doreur, Vitrier, Imitateur, Blanchisseur, etc.

1996 RUE STE-CATHERINE, MONTREAL  
Résidence, 95 rue Jacques Cartier.

St-Jacques, terrains mesurant 1766 pieds en superficie, maison No 1377 rue Notre-Dame, vendu par Alice M. Hall à Alice Louise Ross, épouse Dr L. O. Thayer, prix \$500. (34321)

### QUARTIER ST-LOUIS

Rue Cadieux, la moitié S.-E. du lot 863, quartier St-Louis, terrain mesurant 25x110, maison No 518 rue Cadieux, vendu par John Barry à Margaret Muirhead, veuve de Chas. Clouston Watt; prix \$4,700. (34298)

Rue Ste-Elizabeth, lots 377-7 et 8, quartier St-Louis, terrain mesurant ensemble 5,028 pieds en superficie, vacant, vendu par Mme J. O. Robillard à F.-X. Ulysse Dansereau; prix \$5,000. (34317)

### MONTREAL OUEST

#### QUARTIER ST-ANTOINE

Chemin Carleton, lots 1814-0 et p, 1807 et 18147, quartier St-Antoine, terrains mesurant, les deux premiers ensemble, 11,598 pieds en superficie, le troisième, 9,300 et le dernier 15,411 pieds en superficie, maisons en pierre et brique, etc., vendu par sir John W. Dawson à The Royal Institution for Advancement of Learning—prix \$25,000. (124153)

Rue Torrance et Aqueduc, lot 593-41, quartier St-Antoine, terrain mesurant 3,015 pieds en superficie, maison No 309 rue Aqueduc, vendu par Thos. S. Vipond à Napoléon Martel; prix \$4,600. (124154)

Rue Lorne Crescent, partie des lots 1821-12, 13, 14, 15, 16 et de 18226, quartier St-Antoine, terrain irrégulier avec maisons (villas) Nos 5, 6 et 7 Lorne Crescent, vendu par The Land & Loan Company à James Baxter Wood; prix \$19,000. (124155)

Rue Seymour, lots 1641-10 et 11, quartier St-Antoine, terrains mesurant 2123 pieds en superficie chacun, maisons nouvellement construites, vendu par Antoine Bélanger à Louis Napoléon Dupuis; prix \$14,000. (124172)

Rue Seymour, lots 1691-8 et 9, quartier St-Antoine, terrains mesurant 2123 pieds en superficie chacun, maisons nouvellement construites, vendu par Magloire Ouimet à Louis Napoléon Dupuis; prix \$14,000. (124173)

### HOCHELAGA

#### QUARTIER ST-JEAN BAPTISTE

Rue Mentana, lots 8-42 et 43, quartier St-Jean-Baptiste, terrains mesurant 24 x 94 chacun, maison en bois et brique Nos 317 à 325 rue Mentana, vendu par Charles Bouchard à Charles Langlois; prix \$2,200. (47605)

Avenue Laval, lot 15-1243 et partie de 1244, quartier St-Jean-Baptiste, terrains mesurant 25 x 70, maison Nos 364

## P. A. BEAUDOIN, L.L.B.

### NOTAIRE

ARGENT A PRETER sur hypothèque et propriétés achetées et vendues.

Téléphone 2421.  
1er étage, Chambre 20 et 21, Bâtisse Impéria

à 366z avenue Laval, vendu par Hubert Fournier à Siméon Godbout; prix \$700. (47618)

Rue Sydenham, lot 1-206, quartier St-Jean-Baptiste, terrain mesurant 25x103, maison en bois No 678 rue Sydenham, vendu par Gustave Lamothe à Théodule Forest; prix \$725. (47623)

Avenue Duluth, lots 12-156 et 156z, quartier St-Jean-Baptiste, terrains mesurant 22 x 85 chacun, vacants, vendu par Arthur Caron à François Cormond; prix \$1,496. (47629)

Rue St-Denis, lots 15-470 et 471, quartier St-Jean-Baptiste, terrains mesurant 25 x 95 chacun, maison en pierre et brique nouvellement construite, vendu par Houle & Bernard à Louis Nap. Dupuis; prix \$17,000. (47677)

#### QUARTIER ST-GABRIEL

Rue Manufactures, droits dans le lot 2812, quartier St-Gabriel, terrain avec maison Nos 167 et 169 rue Manufactures, vendu par Margaret Mary McAuley à John W. McNeil; prix \$150. (47675)

#### MILE-END

Rue St Laurent, lot 10-994, Mile-End, terrain mesurant 25 x 100, vacant, vendu par The Shamrock Amateur Athletic Association à Terence F. Moore—prix \$175 (42663).

Avenue Shamrock, lots 10-1001 et 1002, Mile-End, terrains mesurant 25 x 150 pieds chacun, vacant, vendus par The Shamrock Amateur Athletic Association à Patrick J Carroll — prix \$350 (47664).

#### MONTREAL ANNEXE

Rue Hutchisson, lot 32-7-2, Montréal Annexe, terrain mesurant 50 x 100 pds, vacant, vendu par The Consolidated Land and Investment Co. à Elizabeth Bagg, épouse de George Bellenger — prix \$500 (47624).

#### STE-CUNEGONDE

Rues Labonté et Notre-Dame, la moitié indivise des lots 2486, 2487, 2503, 2504 et 2505, Ste Cunégonde, terrain mesurant 90 x 100 pieds, maisons Nos 73 à 81 rue Labonté et 3100 rue Notre-Dame, vendu par les mineurs O. F. Lalonde à Charles Ferdinand Lalonde—prix \$2900 (47658).

Rues Labonté et Notre-Dame, lots 2486, 2487, 2503, 2504 et 2505, Ste Cunégonde, terrain mesurant 90 x 100 pieds, maisons Nos 73 à 81 rue Labonté et 3100 rue Notre-Dame, vendu par Charles Ferdinand Lalonde à J. R. Savignac et Louis A. Nadeau—prix \$9,500 (47681).

Rue St Antoine, lots 586-116 et 115, Ste Cunégonde, terrains mesurant 37-6 x 110 chacun; maisons en brique solide. Vendus par Alfred Fauteux et Léon Charbonneau à J.-Bte Ouellette — prix \$16,500.

#### ST-HENRI

Rue Beaudoin, lot 1722-91, St Henri, terrain mesurant 23 x 92, vacant, vendu par Deserres & frères à Philippe Blais, —prix \$400 (47645).

Rue St Jacques, lot 1638, St Henri, terrain irrégulier, deux maisons, etc., vendu par la faillite Adolphe Lenoir à Victor Lenoir—prix \$2,314 (47690).

Rue St Ferdinand, lot 1862, St Henri, terrain mesurant 42 x 76, maisons, etc., vendu par Joseph Lecavalier à Pierre Mailloux—prix \$1500 (47684).

Rue Saint-Joseph (Notre-Dame) lots 1703-117 et 118, St Henri, terrain mesurant 3039 pieds en superficie, vacants,

vendus par Onésime Marin à Benjamin Cousineau—prix \$1080 (47693).

#### CÔTE ST-ANTOINE

Rue Sherbrooke, partie du lot 244-20, Côte St-Antoine, terrain mesurant 6137 pieds en superficie, (moins 277 expropriés), vacant, vendu par Mme. Henry Lawlor à Helen Ogilvie, prix \$2930. (47670)

Rue Stayner, lots 384-28, 31 à 37, Côte St-Antoine, terrains mesurant le 1er 28 x 120; les 4 suivants 27 x 120 chacun, et les derniers 26 x 120 chacun, vacants, vendu par Allan W. Strong à William G. Cruickshank, prix \$14,300. (47686)

Rue Ste-Catherine, lot 879 6, Côte St-Antoine, terrain mesurant 25 x 110, vacant, vendu par William R. Copland à James S. Thomson, prix \$2,887.50. (47695)

#### MONTREAL JUNCTION

Avenue Gazette, lot 140-74, Montréal Junction, terrain mesurant 50 x 88, vacant, vendu par Alexander Peden à John Box, prix \$600. (47610)

Rue de la Station, lot 140-601, Montréal Junction, terrain mesurant 44 x 100 vacant, vendu par John J. Cook à John A. Lambert, prix \$375. (47125)

## NEW-YORK

# Toilet Supply Co

Bureau, Chambre No. 39.

Bâtisse du Temple, Montréal.

TELEPHONE BELL No. 2054.

Essuie-mains,  
Brosses à cheveux,  
Peignes, Balais,  
Epussetoires,  
Verres,  
Savon,

Le tout pour

## 25c. par Semaine

Tous ces articles sont renouvelés après usage.

## Graines de Semences

Graine de MIL et de TRÈFLE de toutes les variétés; graines de semence: BLE, ORGE, VOINE, etc., et toutes sortes de GRAINES de CHAMPS et de JARDINS. — Échantillons et prix envoyés sur demande, ainsi que Catalogue Illustré des grains, des légumes et des fleurs.

### WM. EWING & CIE,

142 Rue McGill. MONTREAL  
ANNONCES.

SI vous avez quelque chose à annoncer quel que part, en aucun temps, écrivez à GEO P. ROWELL & CIE, No 10 Spruce Street New-York.

QUICONQUE a besoin d'informations au sujet d'annonces, fera bien de se procurer un exemplaire de "BOOK FOR ADVERTISERS," 368 pages; prix, une piastre. Expédié par la poste, franco, sur réception du prix. Contient une compilation faite avec soin, d'après le American Newspapers Directory, de tous les meilleurs journaux, y compris les journaux spéciaux; donne cote de la circulation de chacun, avec beaucoup de renseignements sur les prix, et autres faits se rapportant aux annonces. Écrire 10 rue SPROUCE STREET, NEW YORK.

## Propriétés à Vendre

### A Vente Privée

Par J. Cradock Simpson & Cie

#### AVENUE LAVAL

Cottage à façade en pierre, 24x37, contenant neuf chambres, en bon ordre; aussi, lot voisin, 24x85, seraient vendus séparément.

#### RUE CADIEUX

Cottage confortable en brique, 9 chambres, en bon état, murs peints à l'huile, manteaux de cheminées en marbre, tuyaux à gaz partout. Prix \$2,100 seulement.

#### RUE ST-HUBERT

Propriété à logements, façade en pierre, bâtie en 1890, contenant toutes les améliorations modernes, sera vendue au prix coûtant.

#### RUE FULLUM

Un bloc de terrains près de la rue Ontario 188x217, bon emplacement pour une manufacture.

#### RUE ST-JACQUES

Coin de la Côte St-Lambert, une des plus belles propriétés de la rue (au prix demandé) pour faire un placement, 115 pieds 9 pouces de front, sur la rue St-Jacques, environ 86 pieds sur la Côte St-Lambert, et environ 118 pieds sur la ruelle des Fortifications—superficie, 10,164 pieds,—à moins de 100 verges de la bâtisse de la New York Life. Devra nécessairement augmenter de valeur.

#### RUE NOTRE-DAME

Un terrain de 22,000 pieds, avec 154 pieds de front sur la rue Notre-Dame, presque en face de la rue Moreau et une profondeur d'environ 150 pieds jusqu'à la ligne des quais. Il y a une bonne maison en pierre à 2 étages, bien construite, avec appareil de chauffage à l'eau chaude et bonnes dépendances sur le coin nord-est de la propriété. Le terrain vacant sera vendu à part si on le désire.

#### RUE ONTARIO

Un bloc de trois maisons, contenant six logements, près de la rue Bleury; donnant un loyer annuel de \$1,400. Excellent placement, les maisons se louent toujours bien à une bonne classe de locataires.

#### AVENUE DU PARC

Audessus de la rue Milton, un bloc bien situé de maisons à façade en pierre, en bon état, donnant un bon revenu. Prix \$6,000 chacune.

#### RUE PANET

Un lot de 80x80 pieds, à 75 pieds de la rue Craig, avec une bâtisse en brique solide à 2 étages et trois ailes en brique solide pouvant servir à une institution ou une manufacture

#### RUE NOTRE-DAME

Un lot de terre voisin du coin de la rue Frontenac, contenant une superficie de 4,750 pieds, avec les bâtisses récemment occupées par les Forges Alpha.

#### RUE ST-DENIS

Maison à deux côtés de 25x40 sur un lot de 130 pieds sur la meilleure partie de la rue; en bon état et bien louée. Prix \$7,500.

#### RUE ST-HIPPOLYTE

Petite propriété lambrissée en brique sur fondation en pierre; en bon ordre et bien louée. Prix \$2 000.

#### RUE ST-LAURENT

Block de bâtisses sur un lot de 71x84 avec l'usage d'un passage jusqu'à la rue St-Dominique; comprenant un magasin en brique avec logement audessus, deux côtés de maisons en brique et une maison en bois loyer annuel dépassant \$900 doit sûrement augmenter de valeur.

#### AVENUE LAVAL

Un beau lot de 24x85, près de la rue Sherbrooke.

J. CRADOCK SIMPSON & CIE

Agent d'Immeubles et  
Encanteurs d'Immeubles  
181 rue St-Jacques.



# PROPRIETES A VENDRE

PAR  
**E. R. GAREAU.**

- \$2,900 Rue LaGauchetière.—Maison en brique solide à un seul logement, grandeur du terrain 22 x 85 avec passage. Conditions \$1000 comptant, balance à 6 p. c.
- \$4,500 Rue Berri—Maison neuve en brique solide à trois étages, contenant 3 logements, bains, w. c., gaz, grandeur de la bâtisse 25 x 38 avec allonge à trois étages de 20 x 12 sur fondation en pierre, grandeur du terrain 25 x 109 avec ruelle. Les logements sont tous loués pour le 1er mai prochain. Conditions \$1500 comptant, balance 6 p. c.
- \$6,000 Rue Notre-Dame-ouest—Maison contenant un magasin et quatre logements, loyer \$648. Conditions faciles.
- \$2,000 Rue Drolet—Maison neuve en brique solide contenant deux logements, w. c., bonne fondation en pierre, grandeur de la bâtisse 20 x 35, 20 x 72 avec ruelle. Condition \$1000 comptant, balance à 6 p. c.
- \$2,300 Rue Erable—Maison à trois étages, comble français, contenant trois logements, fondation en pierre, grandeur de la bâtisse 24 x 32, terrain 24 x 94 avec ruelle. Termes de paiement, \$1000 comptant, balance 6 p. c.
- \$3,000 Rue Delisle—Maison neuve à trois étages, lambrissée en brique, contenant 3 logements, fondation en pierre, grandeur de la bâtisse 30 x 30, terrain 30 x 80. Conditions \$800 comptant, balance 6 p. c.
- \$8,000 Une très jolie résidence en pierre chauffée à l'eau chaude, située près de l'église St-Jacques. Conditions faciles.

## AVIS.

Les personnes qui désirent vendre leurs propriétés sont priées de s'adresser à mon Bureau où elles seront toujours certaines de rencontrer des acquéreurs. Je ne charge une commission que si la vente a lieu.

**E. R. GAREAU**  
1586 1/2 rue Notre-Dame  
Vis-à-vis le Palais de Justice.

# LOTS à BATIR AU PARC AMHERST ET AILLEURS

## Propriétés à Vendre AU MOIS

### Residences d'été à vendre ou à louer à

Vaudreuil, Ste Anne, Pointe-Claire, Lachine, Sault au Recollet, Victoria, Parc, St-Lambert, Longueuil Varennes.

## Assurances

### Prêts négociés aux plus bas taux

**L. F. LA ROSE**  
Agent d'Immeubles  
2544 NOTRE-DAME

# A VENDRE PAR R. GOHIER & FILS

4 rue St-Laurent  
\$13,800 Rue Ste-Elizabeth près Mignonne. Une bonne maison en brique à 2 étages, 1 logement avec fournaise à eau chaude (Beaupré). Grandeur 17x30 avec extension 11x34, terrain 17x63 avec ruelle.

**Conditions faciles.**  
\$3,500 Rue Sherbrooke près Des Allemands—Une belle maison en pierre et brique solide à 3 étages. (Self contained) fournaise à eau chaude etc., grande cour, hangar et écurie.

**Bonnes conditions.**  
\$2,300 Rue Frontenac entre Lafontaine et Mignonne.—Une maison en bois et brique à 2 étages, 3 logements rapportant 10 p. c. d'intérêt par année.

**Bon placement.**  
\$8,500 Rue Cadieux près Avenue des Pins—Une maison en brique solide à 3 étages, logements, fournaise à eau chaude etc., grande cour, hangar et écurie.

**Conditions faciles.**  
\$1,200 A Laprairie, P. Q.—Un cottage avec ameublement, grand jardin et arbres fruitiers, situé dans la plus belle partie du village, près du fleuve. Loyer pour la saison d'été avec ameublement \$100.

**Une très belle place.**  
\$3,000 A Boucherville, P. Q., sur le bord du fleuve.—Une maison en pierre solide à 2 étages, grandeur 40x20 avec extension; grand jardin avec beaux arbres fruitiers. Cette propriété vient d'être réparée et fini de 1ère classe.

**Conditions avantageuses.**  
**A LOUER**

Plusieurs belles résidences A LOUER dans les campagnes environnantes. Nous avons encore quelques maisons A LOUER dans la ville.

**PROPRIETE CHAMBORD**  
En face du Parc Logan.  
375 LOTS A BATIR à vendre sur cette belle propriété située sur la rue Rachel en face du Parc Logan Quartier St-Jean-Baptiste; il n'y a pas de terrain dans la ville de Montréal aussi avantageux que la PROPRIETE CHAMBORD pour LOTS A BATIR pour plusieurs raisons.

**1ère Parceque**  
les chars électriques de la rue Amherst sont à deux pas, et ceux de la rue St-Denis à trois minutes de marche, et que les lignes en projection sur les rues Rachel et Mont-Royal toucheront la propriété dans le cours de l'été.

**2ème**  
Il y a des églises et des écoles de toutes dénominations à quelques pas de la propriété, et elle est à proximité de la Station du Feu et de la Police. Les Commissaires d'Ecoles viennent d'acheter six Lots sur la rue Marie-Anne et bâtiront une magnifique école à l'automne.

**3ème**  
Elle est située en face du Parc Logan et que la Corporation de Montréal n'arguera rien pour l'embellissement de ce Parc, tels que Lac, Boulevard-Promenade, belles grandes allées, Carré de Fleurs, Kiosques, etc., etc., ce sera un vrai Parc Central de New-York.

**4ème**  
Les Conditions faciles avec lesquelles nous vendons ces Lots les mettent à la portée de tout le monde; pressez-vous d'acheter avant l'augmentation.

**Argent à Prêter**  
\$25,000 à prêter sur propriétés, première hypothèque à 5 1/2 et 6 p. c.

**- AVIS -**  
Catalogues et Listes de Propriétés  
Envoyées sur demande.

**R. GOHIER & FILS**  
Agents d'Immeubles et Evaluateurs  
No. 4 Rue St-Laurent  
Chambre No. 1 et 2  
Tel. Bell 7067.

**BANQUE D'EPARGNE**  
- DE LA -

**Cité et du District de Montréal**

AVIS est par le présent donné qu'un dividende de huit dollars par action sur le capital de cette institution a été déclaré et sera payable à son bureau principal, à Montréal, le et après lundi, le 3 juillet 1933. Les livres de transferts seront fermés du 15 au 30 juin prochain, ces deux jours compris.  
Par ordre du bureau des directeurs.  
H. BAR EAU Gérant.  
Montréal, 20 mai

# A VENDRE PAR J. N. BEAUDRY

Agent d'Immeubles, de Successions, de Finances d'Assurances contre le Feu et sur la Vie et de Comptabilité.  
BATSSE "IMPERIALE" - - CHAMBRE No 10  
Bell Tel. 2500.

\$7,750 RUE LAGAUCHETIERE, près de la rue des Allemands, deux bonnes maisons en pierre de taille et brique solide, 41 x 31, à deux étages avec sous-sol et grenier, allonge en brique Terrain 3627 pieds.

\$55,000 RUE ST PAUL, près de la rue St François Xavier, deux solides magasins à trois étages, l'un avec façade en pierre de taille unie de 31 x 49 et l'autre ornementé de 28 x 49, avec deux entrepôts de maçonnerie en arrière de 134 x 24, et une bâtisse en brique à deux étages, terrain 10,057 pieds.

\$22,500 RUE des COMMISSAIRES, coin de la rue St François-Xavier un superbe magasin et entrepôt en pierre de taille avec façade ornementé de 23,9 x 80,6, à quatre étages et cave, superficie 2,307 pieds.

\$9,500 AVENUE DELORIMIER, près de la rue Rachel, cette magnifique propriété, maison 42 x 40 à 2 étages, avec cuisine en allonge, sous-sol et grenier. Terrain 80 x 200, beaux bâtiments et jardin, le tout en parfaite condition.

\$9,850 RUE ST-DENIS, une maison double en brique 35 x 42 à 3 étages avec allonge en parfaite condition. Terrain 35 x 100.

\$3,500 AVENUE MONT-ROYAL PRÈS DU CHEMIN PAPINEAU, 10,300 pieds de terrain avec bâtisse.  
25c. le pied RUE ST-DENIS (Coteau St-Louis) 12 lots 60 x 127 à 25 c. le pied.  
25c. le pied RUE BOYER, 15 lots 25 x 100 à 25 cents le pied.  
25c. le pied RUE AMHERST, 6 lots 25 x 100 à 25 cents le pied.

\$3,500 A BOUCHERVILLE, coin des rues Ste-Famille et St-Iréné, une magnifique maison en pierre de maçonnerie, et les coins en pierre de taille de 82' x 28' avec cuisine en allonge, glacière, hangar, écurie et grange sur solage en pierre. Terrain 150 x 190, superficie 28,500 pieds.

\$7,500 A BERTHIER (en haut), à vendre ou échanger pour une propriété de ville, une terre dans un parfait état de culture de 3 arpents par 40 bien boisée, à environ un quart de mille en haut de l'Eglise, avec une maison de 32 x 32, laiterie en brique, 3 granges et 2 petites bâtisses pour grains, etc.

\$12,500 A LONGUEUIL, cette splendide maison de première classe en brique solide à quatre étages de 45 x 40, récemment décorée, située avenue Princesse Royale, quartier Est, 20 appartements avec allonge en brique de 25 pds, cuisine d'été, magasin de provisions, et hangard de 40 pds. Terrain 250 x 200. (Aussi partie du mobilier goût moderne à très bas prix.)

A COATICOOK P. Q., un grand nombre de terres en bon état de culture, bien bâties, avec vergers, sucreries etc., etc., prix de \$4 à \$20 l'acre. Suivant leur qualité et proximité des Villas, Villages et Chemins de fer, grandeur de 50 à 600 acres.

RUE SHERBROOKE, coin de la rue des Erables 1 lot de 116 x 133. Commué.  
\$7,200 Rue St-Hubert entre Mignonne et Ontario, une maison récemment décorée à deux logements en pierre de taille et brique solide de 25 x 40, avec hangars et écuries. Terrain 25 x 90. Ruelle en arrière.

\$18,000 RUE ST-DENIS, coin de la rue Rachel, cette splendide maison en brique, pierre et marbre avec jardin et dépendances de premier choix, terrain 12,500 pieds en superficie. Conditions faciles.

RUE SAINT-DENIS, coin de la rue Rachel - 5 lots de 25 x 100, superficie 12,500 pieds.

**NEW-YORK**  
**Toilet Supply Co**  
Bureau, Chambre No 39.

**Batisse du Temple, Montreal.**  
TELEPHONE BELL No 2054.

Essuie-mains, Brosses à cheveux, Peignes, Palais, Epoussoirs, Verres, Savon, le tout pour

**25c par semaine**  
Tous ces articles sont renouvelés après usage.

## STAMINAL

Un ALIMENT et un TONIQUE

Les Eléments Vitaux DU

Beuf et du Blé

AVEC DES Hypophosphites.

## STAMINAL

Paqueté par  
The JOHNSON FLUID BEEF Co,  
MONTREAL.

## VERNIS "UNICORN"



VERNIS A MEUBLES

Qualité supérieure, Canistres commodes, Faciles à ouvrir, Faciles à fermer

PAS DE BOUCHONS! PAS DE PERTES!

Empaqueté pour le commerce dans des cais ses faciles à manœuvrer, avec de belles cartes d'annonces dans chaque caisse.

MANUFACTURE SEULEMENT PA

**A. RAMSAY & SON**  
MONTREAL

## A VENDRE

PAR  
**C. E. L. DESAULNIERS**  
AGENT D'IMMEUBLES

No 62 RUE SAINT-JACQUES  
MONTREAL  
TELEPHONE : 9027

\$27,500 A vendre, un bloc de maisons for- le coin de la rue Ontario et St-Hubert, contenant quatre magasins et plusieurs logements. Louer \$5 par mois.

\$3,600 Rue Delisle, Ste-Cunégonde— Une maison à quatre logements. Grand terrain.  
Terrain à vendre coin des rues Notre-Dame et Visitation.

\$12,500 Rue Craig — Une très bonne maison contenant deux magasins et logements, louer \$1330.

\$10,200 Rue Willie, près du caré, très beau site, très bien construit, beau placement. Conditions faciles.

Terrain à vendre, coin des rues Notre-Dame et Delmelle.

\$10,000 Une très belle résidence rue St-Denis, près du carré St-Louis, Conditions faciles.

\$15,000 Rue Ontario— Une maison contenant trois magasins, dans la partie commerciale.

A vendre, un beau moulin à farine, avec un beau pouvoir d'eau, ainsi que 200 arpents de terre, sur la rivière Ottawa.

\$2,600 Rue Champlain près de la rue Ontario— Une bonne maison contenant 6 logements. Condition \$800 comptant.

\$650 A vendre à St Vincent de Paul, une maison dans le village près de l'Eglise avec un beau terrain ainsi que deux fourneaux à chaux.

\$3,500— A vendre rue Gain, une maison contenant quatre logements. Conditions faciles.

## AVIS

Ceux qui désirent vendre leurs propriétés sont invités à s'adresser au soussigné,

Si vous désirez acheter quelques propriétés sur demande, je vous enverrai un catalogue contenant un grand nombre de bonnes propriétés.

**C. E. L. DESAULNIERS,**  
62, rue Saint-Jacques,  
ures de bureau de 9 heures à midi.  
reau du soir 104 rue Visitation.



# Réduction de 50 P. C.

Dans les taux d'assurance sur bâtisses situées dans la cité de Montréal, effectuée depuis les mois de mai 1891.

PAR LA

## Cie d'Assurance Mutuelle contre le Feu

DE LA CITE DE MONTREAL

Bureau : No 9 Cote Saint-Lambert

# "LA ROYALE"

## D'ANGLETERRE

BUREAU PRINCIPAL, AU CANADA . . . . . MONTREAL

CAPITAL . . . . . \$ 10,000,000  
VERSEMENTS . . . . . \$ 29,000,000

Montant placé au Canada pour la protection des porteurs de police, principalement au fonds du gouvernement, \$800,000. Responsabilité des actionnaires illimitée.  
LA ROYALE a le plus grand surplus d'actif au-dessus du passif de toutes les Compagnies d'Assurance contre l'Incendie du monde.

WILLIAM TATLEY, Agent principal et Gérant résidant.  
E. HURTUBISE et A. ST-CYR, Agents principaux du Départ. français, Montréal.

# A. L. Calderhead & Cie

(Ci-devant gérant de la maison D. MUIR & Co.)

Exportateur et Commissionnaire en  
Beurre, Fromage, Œufs

NO. 83 RUE MCGILL, MONTREAL

Sollicitent des consignations de produits agricoles de tous genres—Consignations placées aux plus haut prix du marché. Avances libérales sur consignations. Entrepôt de première classe.  
On sollicite la correspondance.

MAISON

# Laurent, Laforce & Bourdeau

(FONDEE EN 1860)

No. 1637 RUE NOTRE-DAME

Téléphone Bell, 1297

MONTREAL

SEULS IMPORTATEURS DES CELEBRES PIANOS

HARDMAN, de New-York.

MARSHALL & WENDELL,  
d'Albany, N.-Y.

IVERS & POND, de Boston.

ET DES MEILLEURS

## Pianos et Orgues

FABRIQUÉS AU CANADA.

Cette maison, si avantageusement connue par l'excellence des Instrumente qu'elle offre en vente, et par la satisfaction générale qu'elle a toujours donnée pendant plus de trente années d'existence, mérite à juste titre la confiance que lui ont donnée ses clients, et dont elle a toujours joui.

RÉPARATIONS ET ÉCHANGES à des conditions très acceptables, et tous les instruments d'occasion.

# L'EQUITABLE,

des  
Etats-Unis

Compagnie d'assurance  
sur la Vie

—x 1er Janvier 1892 x—

ACTIF	\$136,198,518
PASSIF — Y compris la Réserve sur toutes polices en vigueur (calculée à 4 p. c.) et la Réserve spéciale (pour l'établissement d'une évaluation à 31 p. c.) de \$1,500,000	109,905,537 83
Excédant total non distribué	\$ 26,292,980 66
Revenu	\$ 39,054,943 85
Nouvelles polices souscrites en 1891	\$233,118,331.00
Assurances en cours	\$804,894,557.00

LA POLICE TONTINE LIBRE (la dernière forme d'assurance de la société) ne contient aucun restriction au sujet de la résidence, des voyages, de l'occupation au bout d'un an. Incontestable après un an, et non-confiscable après trois ans. Les réclamations sont payées immédiatement sur réception de preuves satisfaisantes du décès.

SEARGENT P. STEARNS, *Gérant gén'l pour le Canada.* PH. LAFERRIERE, *Inspecteur.*

# "LA CANADIENNE"

COMPAGNIE D'ASSURANCE SUR LA VIE

Bureau Principal: 107 rue St-Jacques, Montreal  
EDIFICE IMPERIAL, BUREAUX 30 et 31

Président: Hon. J. G. LAVIOLETTE M. C. L.; vice président: F. X. MOISAN.  
Gérant et Secrétaire: P. GARON.

SITUATIONS VACANTES

POUR AGENTS ET COLLECTEURS.

S'adresser personnellement ou par lettre à

P. GARON, *Gérant,*

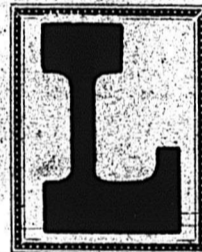
ARGENT A PRETER SUR PREMIERE HYPOTHEQUE

N. B.—En faisant votre demande, mentionnez  
"Le Prix Courant."



REGISTERED  
TRADE  
MARK

LION



BRAND

CONFITURES, GELEES et MARMELADES DE FRUITS

GARANTIES FRUITS et SUCRE

Pour MÉNAGES et pour le COMMERCE

SÉCIALEMENT préparées pour l'usage des Pâtisseries, Boulangers, Confiseurs, etc.; pour Ménages, Pensions, Hôtels, Clubs, Lycées, Couvents, Hôpitaux, etc., etc.

RIX SPÉCIAUX pour commandes excédant 1 tonne (2,000 lbs.)  
Aussi—VINAIGRES PURS, garantis sans addition d'acide. Conserves au vinaigre, etc.

La plus grande usine du genre dans la Puissance.  
MICHEL LEFEBVRE & Co.,  
NÉGOCIANTS-INDUSTRIELS  
MONTREAL.

# T. FRENETTE

MANUFACTURIER

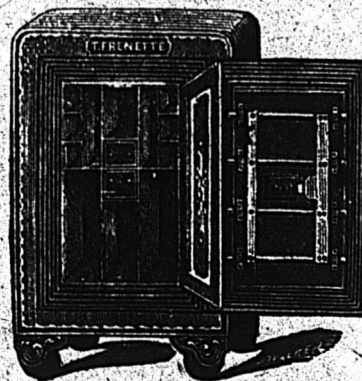
COFFRES-FORTS  
PORTES de VOUTES

Fournaises pour plâtriers, Grillage et Serrurier.

372—RUE CRAIG 372

MONTREAL

Entre les rues Sanguinet et St-Denis



Travaux de Coffres et Réparations faites avec soin et à Prix Modérés.