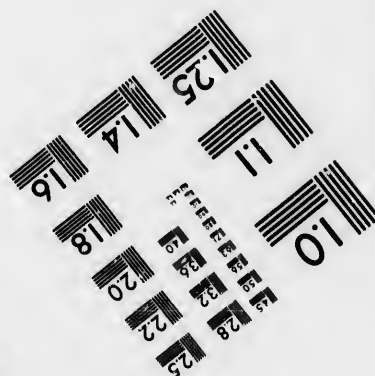
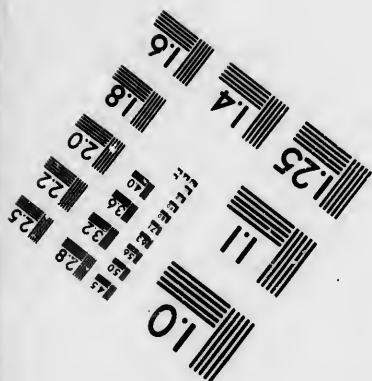
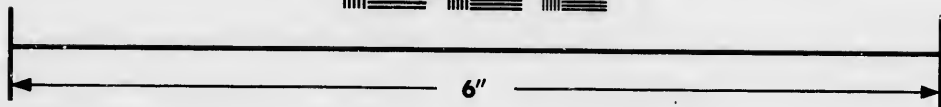
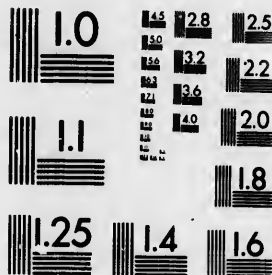


**IMAGE EVALUATION
TEST TARGET (MT-3)**



**Photographic
Sciences
Corporation**

23 WEST MAIN STREET
WEBSTER, N.Y. 14580
(716) 872-4503

0
E 128
E 132
E 136
E 140
E 144
E 148
E 152
E 156
E 160
E 164
E 168
E 172
E 176
E 180
E 184
E 188
E 192
E 196
E 200
E 204
E 208
E 212
E 216
E 220
E 224
E 228
E 232
E 236
E 240
E 244
E 248
E 252
E 256
E 260
E 264
E 268
E 272
E 276
E 280
E 284
E 288
E 292
E 296
E 300
E 304
E 308
E 312
E 316
E 320
E 324
E 328
E 332
E 336
E 340
E 344
E 348
E 352
E 356
E 360
E 364
E 368
E 372
E 376
E 380
E 384
E 388
E 392
E 396
E 400
E 404
E 408
E 412
E 416
E 420
E 424
E 428
E 432
E 436
E 440
E 444
E 448
E 452
E 456
E 460
E 464
E 468
E 472
E 476
E 480
E 484
E 488
E 492
E 496
E 500
E 504
E 508
E 512
E 516
E 520
E 524
E 528
E 532
E 536
E 540
E 544
E 548
E 552
E 556
E 560
E 564
E 568
E 572
E 576
E 580
E 584
E 588
E 592
E 596
E 600
E 604
E 608
E 612
E 616
E 620
E 624
E 628
E 632
E 636
E 640
E 644
E 648
E 652
E 656
E 660
E 664
E 668
E 672
E 676
E 680
E 684
E 688
E 692
E 696
E 700
E 704
E 708
E 712
E 716
E 720
E 724
E 728
E 732
E 736
E 740
E 744
E 748
E 752
E 756
E 760
E 764
E 768
E 772
E 776
E 780
E 784
E 788
E 792
E 796
E 800
E 804
E 808
E 812
E 816
E 820
E 824
E 828
E 832
E 836
E 840
E 844
E 848
E 852
E 856
E 860
E 864
E 868
E 872
E 876
E 880
E 884
E 888
E 892
E 896
E 900
E 904
E 908
E 912
E 916
E 920
E 924
E 928
E 932
E 936
E 940
E 944
E 948
E 952
E 956
E 960
E 964
E 968
E 972
E 976
E 980
E 984
E 988
E 992
E 996
E 1000

**CIHM/ICMH
Microfiche
Series.**

**CIHM/ICMH
Collection de
microfiches.**



Canadian Institute for Historical Microreproductions / Institut canadien de microreproductions historiques

01
02
03
04
05
06
07
08
09
10
11
12
13
14
15
16
17
18
19
20
21
22
23
24
25
26
27
28
29
30
31
32
33
34
35
36
37
38
39
40
41
42
43
44
45
46
47
48
49
50
51
52
53
54
55
56
57
58
59
60
61
62
63
64
65
66
67
68
69
70
71
72
73
74
75
76
77
78
79
80
81
82
83
84
85
86
87
88
89
90
91
92
93
94
95
96
97
98
99
100

© 1986

Technical and Bibliographic Notes/Notes techniques et bibliographiques

The Institute has attempted to obtain the best original copy available for filming. Features of this copy which may be bibliographically unique, which may alter any of the images in the reproduction, or which may significantly change the usual method of filming, are checked below.

L'Institut a microfilmé le meilleur exemplaire qu'il lui a été possible de se procurer. Les détails de cet exemplaire qui sont peut-être uniques du point de vue bibliographique, qui peuvent modifier une image reproduite, ou qui peuvent exiger une modification dans la méthode normale de filmage sont indiqués ci-dessous.

- Coloured covers/
Couverture de couleur
- Covers damaged/
Couverture endommagée
- Covers restored and/or laminated/
Couverture restaurée et/ou pelliculée
- Cover title missing/
Le titre de couverture manque
- Coloured maps/
Cartes géographiques en couleur
- Coloured ink (i.e. other than blue or black!/
Encre de couleur (i.e. autre que bleue ou noire)
- Coloured plates and/or illustrations/
Planches et/ou illustrations en couleur
- Bound with other material/
Relié avec d'autres documents
- Tight binding may cause shadows or distortion along interior margin/
La reliure serrée peut causer de l'ombre ou de la distorsion le long de la marge intérieure
- Blank leaves added during restoration may appear within the text. Whenever possible, these have been omitted from filming/
Il se peut que certaines pages blanches ajoutées lors d'une restauration apparaissent dans le texte, mais, lorsque cela était possible, ces pages n'ont pas été filmées.
- Additional comments: [Printed ephemera] 1 sheet (verso blank)
Commentaires supplémentaires:

- Coloured pages/
Pages de couleur
- Pages damaged/
Pages endommagées
- Pages restored and/or laminated/
Pages restaurées et/ou pelliculées
- Pages discoloured, stained or foxed/
Pages décolorées, tachetées ou piquées
- Pages detached/
Pages détachées
- Showthrough/
Transparence
- Quality of print varies/
Qualité inégale de l'impression
- Includes supplementary material/
Comprend du matériel supplémentaire
- Only edition available/
Seule édition disponible
- Pages wholly or partially obscured by errata slips, tissues, etc., have been refilmed to ensure the best possible image/
Les pages totalement ou partiellement obscurcies par un feuillet d'errata, une pelure, etc., ont été filmées à nouveau de façon à obtenir la meilleure image possible.

This item is filmed at the reduction ratio checked below/
Ce document est filmé au taux de réduction indiqué ci-dessous.

10X	12X	14X	16X	18X	20X	22X	24X	26X	28X	30X	32X
			/								

The copy filmed here has been reproduced thanks to the generosity of:

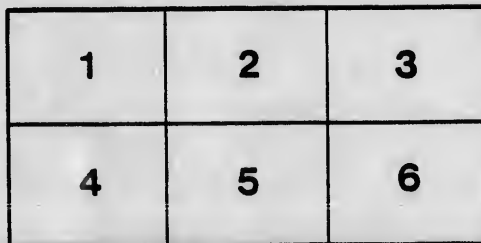
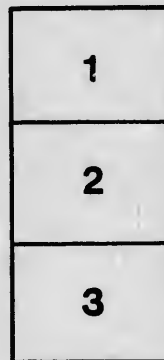
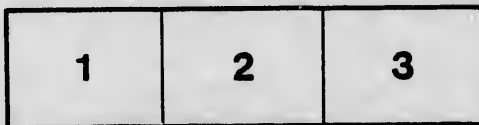
Manuscript Division
Public Archives of Canada

The images appearing here are the best quality possible considering the condition and legibility of the original copy and in keeping with the filming contract specifications.

Original copies in printed paper covers are filmed beginning with the front cover and ending on the last page with a printed or illustrated impression, or the back cover when appropriate. All other original copies are filmed beginning on the first page with a printed or illustrated impression, and ending on the last page with a printed or illustrated impression.

The last recorded frame on each microfiche shall contain the symbol \rightarrow (meaning "CONTINUED"), or the symbol ∇ (meaning "END"), whichever applies.

Maps, plates, charts, etc., may be filmed at different reduction ratios. Those too large to be entirely included in one exposure are filmed beginning in the upper left hand corner, left to right and top to bottom, as many frames as required. The following diagrams illustrate the method:



L'exemplaire filmé fut reproduit grâce à la générosité de:

Division des manuscrits
Archives publiques du Canada

Les images suivantes ont été reproduites avec le plus grand soin, compte tenu de la condition et de la netteté de l'exemplaire filmé, et en conformité avec les conditions du contrat de filmage.

Les exemplaires originaux dont la couverture en papier est imprimée sont filmés en commençant par le premier plat et en terminant soit par la dernière page qui comporte une empreinte d'impression ou d'illustration, soit par le second plat, selon le cas. Tous les autres exemplaires originaux sont filmés en commençant par la première page qui comporte une empreinte d'impression ou d'illustration et en terminant par la dernière page qui comporte une telle empreinte.

Un des symboles suivants apparaîtra sur la dernière image de chaque microfiche, selon le cas: le symbole \rightarrow signifie "A SUIVRE", le symbole ∇ signifie "FIN".

Les cartes, planches, tableaux, etc., peuvent être filmés à des taux de réduction différents. Lorsque le document est trop grand pour être reproduit en un seul cliché, il est filmé à partir de l'angle supérieur gauche, de gauche à droite, et de haut en bas, en prenant le nombre d'images nécessaire. Les diagrammes suivants illustrent la méthode.

ails
du
odifier
une
image

rrata
to

pelure,
n à



32X



PROCLAMATION.

CITY OF HAMILTON }
TO WIT: }

PUBLIC Notice is hereby given to the Electors of the City of Hamilton, that in obedience to Her Majesty's Writ to me directed, and bearing date the Tenth day of the month of June, I require the presence of the said Electors, at the Hustings in the Market Square, in the said city, on FRIDAY, the 21st day of the month of June, at 11 o'clock in the forenoon, for the purpose of electing a person to represent them in the Legislative Assembly of this Province; and that in case a poll be demanded and allowed in the manner by law prescribed such poll will be opened on MONDAY, the first day of the month of July, in each Ward of the said city. Of all which every person is hereby required to take notice and govern himself accordingly.

Given under my hand at Hamilton, this twelfth day of the month of June in the year one thousand eight hundred and sixty one.

W. CRAIGIE,
Returning Officer.

June 12, 1861.

