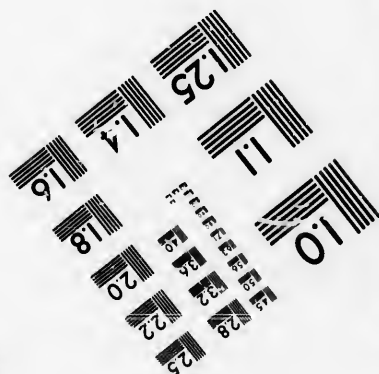
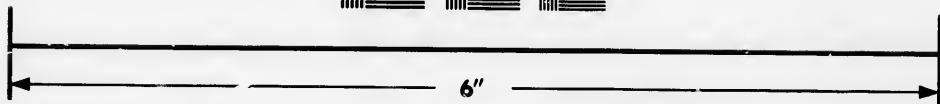
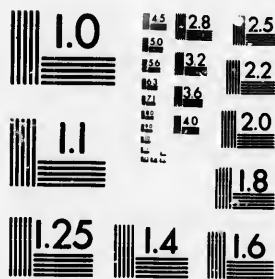


**IMAGE EVALUATION  
TEST TARGET (MT-3)**



**Photographic  
Sciences  
Corporation**

23 WEST MAIN STREET  
WEBSTER, N.Y. 14580  
(716) 872-4503



Technical and Bibliographic Notes/Notes techniques et bibliographiques

The Institute has attempted to obtain the best original copy available for filming. Features of this copy which may be bibliographically unique, which may alter any of the images in the reproduction, or which may significantly change the usual method of filming, are checked below.

L'Institut a microfilmé le meilleur exemplaire qu'il lui a été possible de se procurer. Les détails de cet exemplaire qui sont peut-être uniques du point de vue bibliographique, qui peuvent modifier une image reproduite, ou qui peuvent exiger une modification dans la méthode normale de filmage sont indiqués ci-dessous.

Coloured covers/  
Couverture de couleur

Covers damaged/  
Couverture endommagée

Covers restored and/or laminated/  
Couverture restaurée et/ou pelliculée

Cover title missing/  
Le titre de couverture manque

Coloured maps/  
Cartes géographiques en couleur

Coloured ink (i.e. other than blue or black!/  
Encre de couleur (i.e. autre que bleue ou noire)

Coloured plates and/or illustrations/  
Planches et/ou illustrations en couleur

Bound with other material/  
Relié avec d'autres documents

Tight binding may cause shadows or distortion  
along interior margin/  
La reliure serrée peut causer de l'ombre ou de la  
distorsion le long de la marge intérieure

Blank leaves added during restoration may  
appear within the text. Whenever possible, these  
have been omitted from filming/  
Il se peut que certaines pages blanches ajoutées  
lors d'une restauration apparaissent dans le texte,  
mais, lorsque cela était possible, ces pages n'ont  
pas été filmées.

Additional comments:  
Commentaires supplémentaires:

Coloured pages/  
Pages de couleur

Pages damaged/  
Pages endommagées

Pages restored and/or laminated/  
Pages restaurées et/ou pelliculées

Pages discoloured, stained or foxed/  
Pages décolorées, tachetées ou piquées

Pages detached/  
Pages détachées

Showthrough/  
Transparence

Quality of print varies/  
Qualité inégale de l'impression

Includes supplementary material/  
Comprend du matériel supplémentaire

Only edition available/  
Seule édition disponible

Pages wholly or partially obscured by errata  
slips, tissues, etc., have been refilmed to  
ensure the best possible image/  
Les pages totalement ou partiellement  
obscurcies par un feuillet d'errata, une pelure,  
etc., ont été filmées à nouveau de façon à  
obtenir la meilleure image possible.

This item is filmed at the reduction ratio checked below/  
Ce document est filmé au taux de réduction indiqué ci-dessous.

10X	14X	18X	22X	26X	30X
<input type="checkbox"/>	<input type="checkbox"/>	<input type="checkbox"/>	<input checked="" type="checkbox"/>	<input type="checkbox"/>	<input type="checkbox"/>
12X	16X	20X	24X	28X	32X

The copy filmed here has been reproduced thanks to the generosity of:

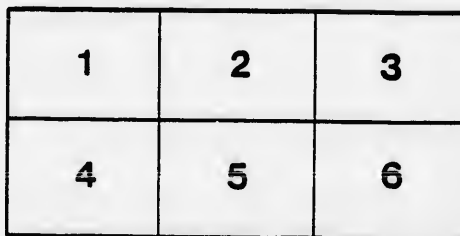
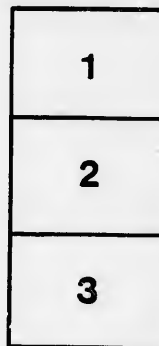
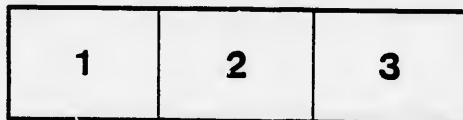
Department of Rare Books  
and Special Collections,  
McGill University, Montreal.

The images appearing here are the best quality possible considering the condition and legibility of the original copy and in keeping with the filming contract specifications.

Original copies in printed paper covers are filmed beginning with the front cover and ending on the last page with a printed or illustrated impression, or the back cover when appropriate. All other original copies are filmed beginning on the first page with a printed or illustrated impression, and ending on the last page with a printed or illustrated impression.

The last recorded frame on each microfiche shall contain the symbol  $\rightarrow$  (meaning "CONTINUED"), or the symbol  $\nabla$  (meaning "END"), whichever applies.

Maps, plates, charts, etc., may be filmed at different reduction ratios. Those too large to be entirely included in one exposure are filmed beginning in the upper left hand corner, left to right and top to bottom, as many frames as required. The following diagrams illustrate the method:



L'exemplaire filmé fut reproduit grâce à la générosité de:

Department of Rare Books  
and Special Collections,  
McGill University, Montreal.

Les images suivantes ont été reproduites avec le plus grand soin, compte tenu de la condition et de la netteté de l'exemplaire filmé, et en conformité avec les conditions du contrat de filmage.

Les exemplaires originaux dont la couverture en papier est imprimée sont filmés en commençant par le premier plat et en terminant soit par la dernière page qui comporte une empreinte d'impression ou d'illustration, soit par le second plat, selon le cas. Tous les autres exemplaires originaux sont filmés en commençant par la première page qui comporte une empreinte d'impression ou d'illustration et en terminent par la dernière page qui comporte une telle empreinte.

Un des symboles suivants apparaîtra sur la dernière image de chaque microfiche, selon le cas: le symbole  $\rightarrow$  signifie "A SUIVRE", le symbole  $\nabla$  signifie "FIN".

Les cartes, planches, tableaux, etc., peuvent être filmés à des taux de réduction différents. Lorsque le document est trop grand pour être reproduit en un seul cliché, il est filmé à partir de l'angle supérieur gauche, de gauche à droite, et de haut en bas, en prenant le nombre d'images nécessaire. Les diagrammes suivants illustrent la méthode.

55.00

LISTE DES ACTIONNAIRES

DE LA

Banque Jacques-Casler

AU 15 JUIN 1878

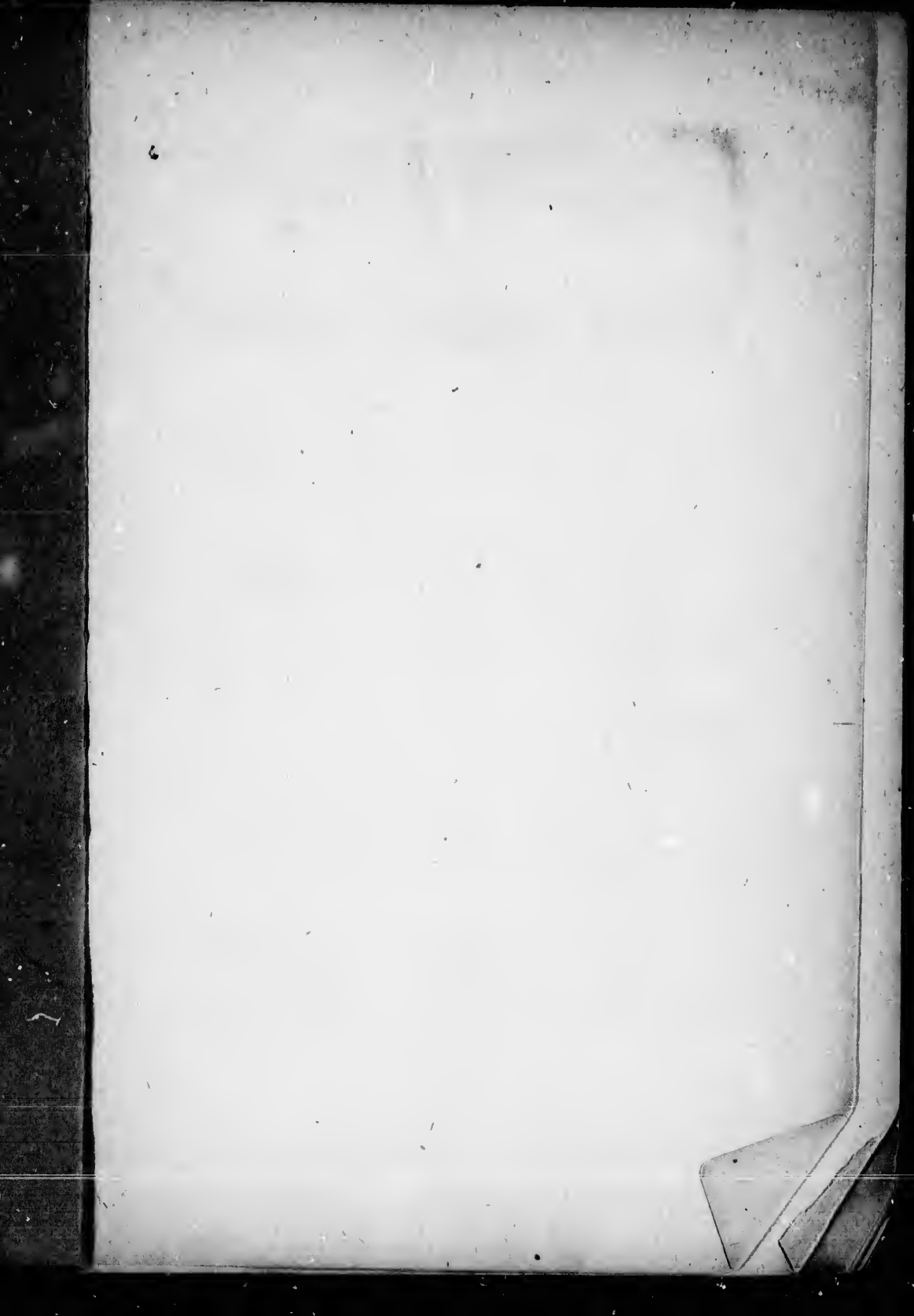
MONTREAL

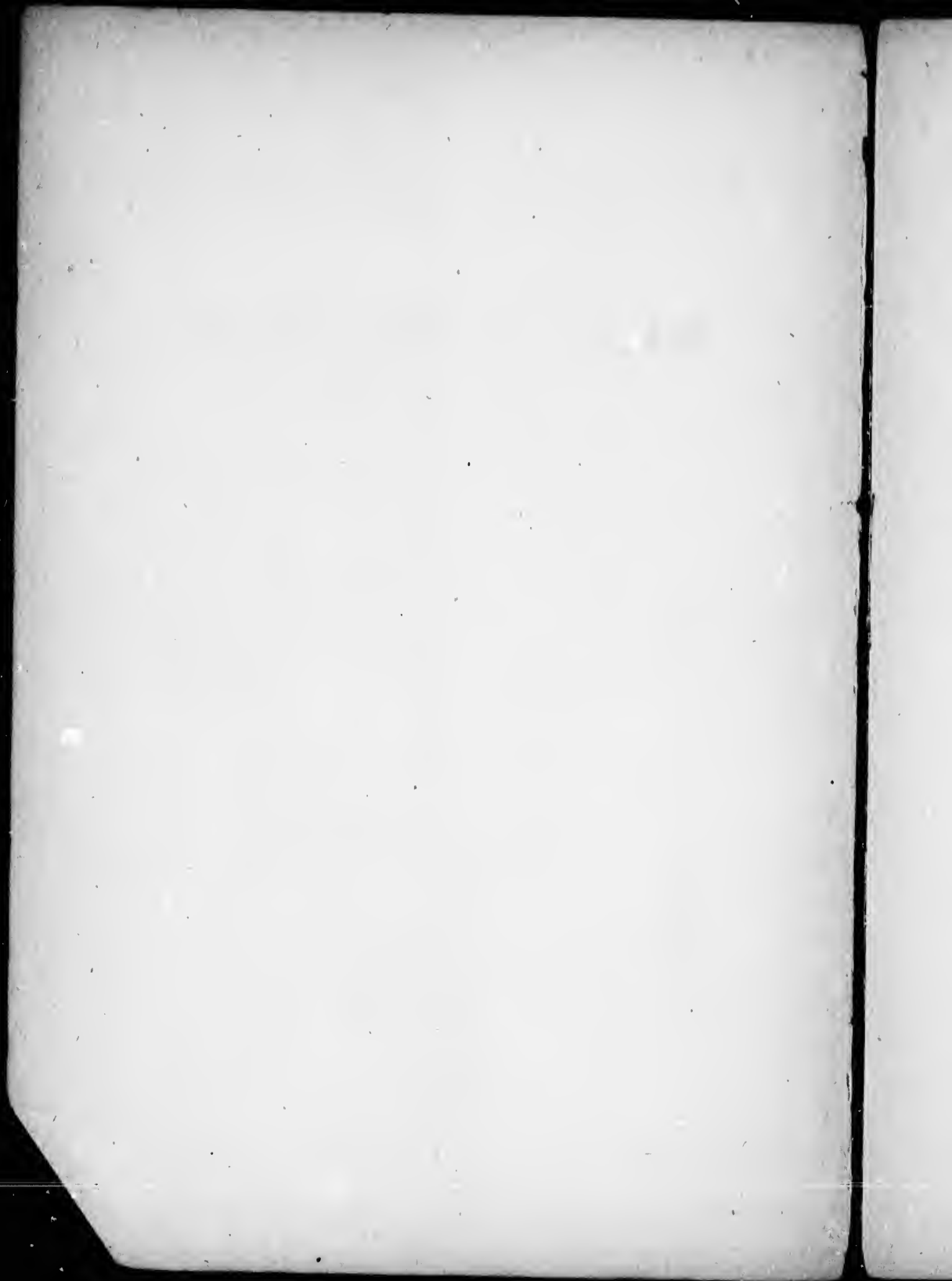
C. O. BEAUCHEMIN & VALOIS, IMPRIMEURS

20, Rue St-Gabriel

1875









# LISTE DES ACTIONNAIRES

DE LA

## BANQUE JACQUES - CARTIER

AU 15 JUIN 1875.

NOMS ET RÉSIDENCES.	Actions.	Capital payé.	Capital non-payé.
Allan, James (Suc.).....Montréal..	114	5,700	
Amesse, B.....do ..	30	1,500	
Amiot, Ant. (Père).....do ..	100	5,000	
Anderson, Robt.....do ..	234	11,700	
Angers, Ed.....do ..	8	120	280
Arcand, L. J. U.....Bécaucour..	80	3,200	800
Archambault, Alex.. L'Assomption..	34	1,700	
Archambault, Cam.....do ..	56	2,800	
Archambault, Cy..... Montréal..	100	5,000	
Archambault, J. N. A. Varennes..	28	1,190	210
Archambault, Louis, Hon.,...L'As..	308	15,400	
Archambault, P. A. O.....do ..	114	3,990	1,710
Archambault, P. A. O. Dme. do ..	112	5,600	
Archambault, Priscille.....do ..	56	2,800	
Armand, Frs.... Riv. des Prairies..	4	200	
Armand, J. F. Hon.....do ..	8	400	
Arpin, Théo.....St. Jean..	80	3,265	735
Arraud, J. V. Ptre (in tr.), Montréal..	21	1,050	
Auger, J. B.....do ..	120	4,575	1,425
Baillargé, F.....Cèdres..	56	2,800	
Baker, J. C.,.....Stanbridge..	60	3,000	
Banque d'Épargne:.....Montréal..	729	36,450	
Banque Nationale.....do ..	345	17,250	
Banque Ville-Marie.....do ..	102	3,900	1,200
Banque Hochelaga.....do ..	80	4,000	

NOMS ET RÉSIDENCES.	Actions.	Capital payé.	Capital non-payé.
Baptist, John.....3 Rivières..	12	600	
Barbeau, H.....St-Hyacinthe..	2	100	
Barsalou, E.....Montréal..	6	300	
Barsalou, Jos.....do ..	58	2,900	
Barsalou, H.....do ..	8	400	
Bayeur, G.....Berthier..	24	1,200	
Beaudry, Alexina.....Montréal..	4	200	
Beaudry, F. X.....do ..	72	3,600	
Beaudry, J. B.....do ..	2,372	106,740	11,860
Beaudry, J. B. (in tr.).....do ..	286	14,300	
Beaudry J. L.....Montréal..	180	9,000	
Beaudry, J. L. D.....do ..	20	1,000	
Beaudry, Louis.....do ..	114	5,700	
Beaudry, M. Arm.....do ..	30	1,500	
Beaudry, Marg.....do ..	34	1,700	
Beaudry, P. L. N.....do ..	80	4,000	
Beaufort, E. L.....do ..	80	4,000	
Beaufort, E. P.....do ..	80	3,400	600
Beaulieu, C. H.....Sorel..	228	10,650	750
Beauregard, J., Ptre..La Présent..	168	8,400	
Belisle, Sev. (Suc.), D'Eschambault..	17	850	
Belisle, T. G.....Montréal..	160	8,000	
Beliveau, L. J.....do ..	403	9,440	10,710
Belle. C. E. (in tr.).....do ..	74	3,700	
Bellemare, R.....do ..	34	1,700	
Bellerose, H. A. Dme., St. Vincent de Paul.....	3	150	
Bellerose, J. H. (Hon.), St. Vincent de Paul.....	7	350	
Bender, A.....Montmagny..	8	400	
Berlinguette, Marg.....Montréal..	40	2,000	
Bernard, J. M.....Cap Santé..	16	800	
Bertrand, P.....St. Mathias..	24	1,020	180
Bertrand, S.....do ..	40	2,000	
Biron, Ed. (Suc.).....Montréal..	114	4,845	835
Bissett, Harriet.....St. Jean..	14	700	
Bissonnette, E.,.....Cèdres..	4	200	
Bissonnette, E., (in tr.).....do ..	2	100	
Bissonnette, Frs. (père).....do ..	10	500	

NOMS ET RÉSIDENCES.	Actions.	Capital payé.	Capital non-payé.
Bissonnette, Frs. (fils.).... Cèdres..	30	1,500	
Black, J. P..... Montréal..	6	300	
Blacklock, J. (in tr.)..... do ..	96	4,800	
Bonneville, S..... Longueuil..	142	7,100	
Bouchard, O..... Montréal..	29	1,450	
Boucher, T..... Montréal..	24	1,200	
Boucher de la Bruère (Suc.) St. Hyacinthe.....	11	550	
Boudreau, Ed..... Trois-Rivières..	40	2,000	
Bourbeau, J. O..... Montréal..	24	1,080	120
Bourgault, B..... do ..	2	100	
Bourret, Dlle C..... do ..	4	200	
Boyer, L. (Suc.)..... do ..	208	10,400	
Branchaud, M..... Beauharnais..	34	1,700	
Brassard, T., Ptre..... Vaudreuil..	20	1,000	
Brisson, M..... St. Rémi..	40	2,000	
Brown, Suc. Wm..... Montréal..	8	400	
Brunet, D. W..... do ..	16	800	
Brunet, Jos..... do ..	10	325	175
Buckley, M..... St. Hyacinthe..	122	5,935	165
Bureau, J. N..... Trois-Rivières..	56	2,100	700
Burland, G. B..... Montréal..	50	2,500	
Burwash, T..... St. André, Arg..	20	1,000	
Cabana, Dme A. C..... Montréal..	40	2,000	
Cadioux, F. X..... St. Simon..	124	6,200	
Cadoret, F..... St. Hyacinthe..	40	2,000	
Caisse d'Economie (N.D.), Québec..	39	1,950	
Cameron, A. H. (Suc.) Montréal..	6	180	120
Campion, Ellen..... do ..	10	500	
Cassidy, J. L..... do ..	324	9,870	6,330
Caty, M. T. (tutrice)..... do ..	214	10,700	
Caverhill, T..... do ..	100	5,000	
Chanteloup, E..... do ..	20	600	400
Chaffers, Htte..... do ..	92	4,600	
Champoux, Dlle B..... do ..	20	1,000	
Chapdelaine, J. B..... Joliette..	4	200	
Chapeleau, Z..... Montréal..	200	10,000	
Chapleau, J. E..... St. Pascal..	12	600	
Chaput, L..... Montréal..	114	5,700	

NOMS ET RÉSIDENCES.	Actions.	Capital payé.	Capital non-payé.
Charbonneau, F. C. .... Montréal..	2	20	80
Charland, C. .... do ..	19	950	
Charlebois, Jaue. .... do ..	47	2,350	
Charlebois, Hyacinthe. .... do ..	100	5,000	
Charles, W. (Suc.) .... do ..	200	10,000	
Chipman, R. (Suc.) .... do ..	40	2,000	
Cholette, J. C. .... do ..	4	170	30
Claude, P. .... Côte des Neiges..	24	660	540
Clarke, H. D. .... Montréal..	37	1,850	
Clément, C. .... Lachine..	40	2,000	
Cloutier, S. .... Montréal..	56	2,800	
Comte, Dme A. (Usuf.) .... do ..	17	850	
Comte, B. .... do ..	114	5,700	
Comte, Jos. .... do ..	56	2,800	
Comte, L. A. .... do ..	32	1,600	
Contant, P. .... do ..	40	1,700	300
Corbeille, P. .... do ..	40	1,800	200
Côté, V. .... St. Hyacinthe..	114	4,845	855
Cotté, H. .... Montréal..	738	35,125	1,775
Cotté, H. & McKenzie (in tr.) ....	160	8,000	
Coursol, H. T. Dme. .... Montréal..	56	2,380	420
Courtemanche, A. (père.) .... do ..	20	1,000	
Cowie, A. M. .... do ..	7	350	
Cowie, K. .... do ..	20	1,000	
Cowie, K. (in tr.) .... do ..	20	1,000	
Cowie, Wm. .... do ..	100	5,000	
Cressé, A. P. .... Nicolet..	10	500	
Guddihy, M. .... Montréal..	120	5,145	855
Cuvillier, Dlle Luce. .... do ..	34	1,275	425
Dacier, J. .... Iberville..	25	1,250	
Dansereau, F. .... Montréal..	4	200	
Darling, Wm. & John Whyte, (in tr.) Montréal .....	170	8,500	
David, Dme M. B. .... do ..	80	4,000	
Davies, Dame C. L. M. New-York..	22	825	275
DeBellefeuille, E. L. .... Montréal..	34	1,700	
DeBellefeuille, E. L. (in tr.) .... do ..	80	4,000	
DeBellefeuille, J. L., St. Eustache..	46	2,300	
DeBellefeuille, Dme J. L. .... do ..	73	3,650	
Décary, F. .... Montréal..	20	1,000	

NOMS ET RÉSIDENCES.	Actions.	Capital payé.	Capital non-payé.
De Grandpré, C. C.... Montréal..	44	2,200	
De Grosbois, F. B... Boucherville..	25	1,250	
Deguisse, O..... Montréal..	56	2,380	420
Delorme, P..... do ..	56	2,240	560
Demers, Suc. Ed..... do ..	20	1,000	
Demers, Ve Ed..... do ..	20	1,000	
Déom, F. X..... do ..	8	400	
Desautels, Dme C. K..... do ..	24	1,200	
Desautels, Dme Esther (in tr.)... Ste. Rose.....	110	5,500	
Deschamps, C..... Lachine..	4	200	
Desmarais, P..... Pointe du La..	14	700	
Desnoyers, C. & M..... Montréal..	4	200	
Després, E. L. R. C. St. Hyacinthe..	10	450	50
Dessaulles, Dme F. L..... do ..	4	200	
Doran, Js..... Montréal	80	4,000	
Dorval, Dme D. C..... do ..	20	1,000	
Doucet, Suc. T..... do ..	53	2,650	
Doutney, W. L..... do ..	40	2,000	
Dubord, A..... do ..	228	11,400	
Duchesneau, H..... do ..	40	2,000	
Duchesneau, Virginie, Terrebonne..	20	1,000	
Duckett, W..... Montréal..	23	1,150	
Dufort, D..... do ..	111	4,845	705
Dufort, H..... do ..	17	595	255
Dufort, E. B..... St. Hyacinthe..	62	3,100	
Dufresne, J. M..... Montréal..	40	2,000	
Duguay, Dme M. S. R. Ste. Martine..	34	1,700	
Dumesnil, G. H..... Montréal..	40	2,000	
Dumouchel, Dame M. B.... do ..	68	3,400	
Dupras, C..... do ..	100	5,000	
Duquette, Frs..... do ..	10	425	75
Duval, J..... Port St. François..	80	4,000	
Duvernay, L. D..... Montréal..	34	1,190	510
Eglaugh, L..... do ..	240	12,000	
Ethier, B..... do ..	8	400	
Faucher, O. (père)..... do ..	30	1,305	195
Faucher, O. (fils)..... do ..	30	1,050	450
Fauteux, P. A. (in tr.) ..... do ..	217	7,250	3,600

NOMS ET RÉSIDENCES.	Actions.	Capital payé.	Capital non-payé.
Fish, Js,.....Lachute..	12	600	
Fissiault, H. A.....Ottawa..	100	5,000	
Fitzpatrick, Kate.....do ..	10	500	
Fletcher, John.....Rigaud..	600	24,000	6,000
Ford, E.....Montréal..	50	2,500	
Forest, L.....L'Assomption..	56	2,800	
Forget dit Dépatie, Marie, Montréal..	11	550	
Fortier, N.....do..	20	1,000	
Fortin, Alf.....Sault-au-Récollet..	10	500	
Fortin, P., Hon.....Québec..	34	1,700	
Fortin, P., Hon. (in tr.)...Québec..	62	3,100	
Fournier, E.....Montréal..	16	800	
Fréchette, Suc. A. L....Chambly..	17	850	
Fréchette, Dme M. A. P...Québec..	40	2,000	
Galarneau, E.....L'Assomption..	20	1,000	
Galarneau, P. M.....Montréal..	120	4,800	1,200
Galarneau, P. M., Dme.....do ..	200	7,600	2,400
Gally, Cath.....do ..	2	100	
Gagnol, G.....Acton..	2	100	
Gauthier, Suc. Ed.....Montréal..	34	1,700	
Gauthier, Léandre.....do ..	10	500	
Gauthier, Louis.....do ..	60	2,550	450
Gauvreau, C.....Terrebonne..	7	350	
Geddes, C. & C. G.....Montréal..	544	21,350	5,850
Gentle, W. S.....do ..	20	1,000	
Germain, J. B.....St. Hyacinthe..	80	4,000	
Giard, Dme A. L.....St. Ours..	73	3,650	
Gibb, Clarinda.....Montréal..	40	2,000	
Gilbert, J. M. (tuteur), New-York..	40	2,000	
Giraldi, Dme H. S.....Montréal..	12	600	
Giroux, C. T.....Les Cèdres..	17	850	
Globensky, C. A. M..St. Eustache..	640	32,000	
Graham, D.....Ormstown..	10	500	
Gravel, E. H.....Montréal..	10	500	
Gravel, J. O.....do ..	16	800	
Gravel, M.....do ..	50	1,875	625
Grenier, Jac.....do ..	80	4,000	
Grenier, M. A.....do ..	10	500	
Grotz, H.....do ..	60	2,400	600

NOMS ET RÉSIDENCES.	Actions.	Capital payé.	Capital non-payé.
Guérout, L. .... Montréal..	170	8,500	
Hall & Cie., J. N. .... do ..	94	3,290	1,440
Hall, Marg. .... Québec..	22	1,100	
Hall, John. .... Montréal..	200	10,000	
Hamelin, F. X. T. .... do ..	12	600	
Harwood, H. S. .... Vaudreuil..	70	3,500	
Hazlewood, S. .... Rimouski..	76	3,800	
Héneau, N. .... Epiphanie..	80	4,000	
Hiscocks, John. .... Montréal..	8	400	
Hudon, P. .... do ..	24	96	240
Hudon, V. .... do ..	55	2,750	
Hudon, E., Fils & Cie. .... do ..	268	7,370	6,030
Hurlbut, A. .... Frelisghburg..	60	3,000	
Jobin, Dme R. C. D. .... Montréal..	12	600	
Jones, Ann H., St. André, Arg. ....	10	500	
Jones, Ed. .... do ..	20	1,000	
Jones, Sarah H. .... do ..	20	1,000	
Jordan, Cath. .... Montréal..	4	200	
Kavanagh, H. .... do ..	224	11,200	
King, B. .... Ottawa..	10	500	
Kinsella, B. (in tr.) .... Montréal..	3	150	
Labelle, Aug. .... do ..	37	1,640	210
Labine, J. .... do ..	100	4,740	260
Lacasse, L. G. .... do ..	16	800	
Lacerte, E. .... Yamachiche..	20	800	200
LaFleur, E. .... Montréal..	70	3,500	
LaFontaine, Hon. A. .... Aylmer..	242	12,100	
Laframboise, Hon. M. .... Montréal..	48	1,160	1,240
Lafricain, G. .... do ..	70	3,500	
Lamarche, P. B., St Vincent-de-Paul..	34	1,700	
Lamontagne, P. .... Montréal..	16	800	
Langlois, Suc. J. B. .... St. Hughes..	20	1,000	
Lamothe, Suc. J. M., St. Hya cinthe..	68	3,060	340
Lapierre, A. .... Montréal..	300	25,000	
Lapierre, Z. .... do ..	34	1,445	235
Lapointe, L. R. .... Ste. Rose..	100	5,000	
LaRocque, Dr. B. .... L'Acadie..	40	2,000	
LaRocque, Dme L. B. .... Montréal..	140	7,000	
Larivière, A. .... do ..	27	1,350	

NOMS ET RÉSIDENCES.	Actions.	Capital payé.	Capital non payé.
Larose, A..... Montréal.	56	1,820	980
Larose, Lucienne..... do ..	48	2,400	
Larue, J. B..... do ..	120	3,840	2,160
Larue, Frs..... do ..	60	3,000	
Larue, L. (fils)..... do ..	40	2,000	
Latour, P..... do ..	8	400	
Laurent, Dme A..... do ..	40	2,000	
Laurent, M..... do ..	40	2,000	
Leblanc, C. A..... do ..	120	6,000	
Leblanc, Dme C. A..... do ..	120	6,000	
Leblanc, David..... Acton..	24	1,200	
Leblanc, Ed..... L'Epiphanie..	34	1,530	170
Leblanc, Jos..... Montréal..	4	200	
Leblanc, P., Ptre..... do ..	8	400	
Leblanc, S..... L'Epiphanie..	100	5,000	
Lecavalier, N. M.... St. Laurent..	42	1,260	840
Leclaire, J..... Montréal..	56	2,800	
Leclaire, Frs..... do ..	39	1,950	
Lecompte, G..... do ..	24	1,200	
Leduc, L. C.... Ste. Scholastique..	24	720	480
Leman, Dme A. H. P., St. Hya....	28	1,400	
Lescarbeau, J. B..... Montréal..	29	1,450	
Lespérance, L..... Longueuil..	28	1,400	
Léveillé, J..... Montréal..	154	7,700	
Lévesque, Dme..... do ..	72	3,600	
Levy, Alex..... Angleterre..	284	14,200	
Levy, Dme Rosetta,..... Québec..	102	5,100	
Lévy, Suc. Jos..... Montréal..	20	1,000	
Lewis, Dme D. E..... do ..	5	250	
Limoges, B..... do ..	95	4,750	
Limoges, Marie..... do ..	25	1,250	
Lisée, A..... D'Eschambault..	34	1,445	255
Lockhead, D..... Montréal..	80	4,000	
Loignon, B..... do ..	64	2,720	480
Loiselle, A..... do ..	180	7,650	1,350
Lorange, J..... do ..	34	1,700	
Lorge, Anne..... do ..	12	600	
Lunn, Dme Ellen..... do ..	2	100	
Lupien, Virg..... do ..	6	300	



NOMS ET RÉSIDENCES.	Actions.	Capital payé.	Capital non payé.
Malhiot, Dr. A., . . . St. Hyacinthe..	88	4,230	170
Malhiot, H. G. Hon. Trois-Rivières.	20	1,000	
Malo, Frs. . . . . Montréal..	8	400	
Marchand, L. & Fils. . . . . do ..	80	2,200	1,800
Marcoux, Rév. F. X. . . . St. Régis..	72	3,600	
Marsolais, Exerine. . . . Montréal..	16	800	
Marsolais, Exilda. . . . . do ..	6	300	
Marsolais, Chs. . . . . do ..	1	50	
Marsolais, Mathilda. . . . do ..	1	50	
Martel, J. L. . . . . L'Assomption..	128	5,440	960
Martin, Marie. . . . . Coteau Landing..	38	1,900	
Martin, P. P. . . . . Montréal..	100	4,200	800
Masson, D. . . . . do ..	400	20,000	
Masson, J. A. C. . . . . Angleterre..	160	8,000	
Masson, Louis. . . . . Montréal..	160	8,000	
Masson, Dme M. G. S. R. Terrebonne	160	6,800	1,200
Massue, L. H. . . . . Varennes..	400	20,000	
Massue, G. A. . . . . St. Aimé..	114	5,700	
Mathieu, P. M. . . . . Grondines..	68	3,400	
Macfarlane, Alice. . . . Montréal..	2	100	
McArthur Jno. . . . . do ..	80	4,000	
McBean, J. D. O. . . . . Berthier..	20	1,000	
McCarthy, D. & J. . . . . Sorel..	40	2,000	
McDonald, Dme M. E. . . Montréal..	11	275	275
McDougall, Jno. . . . . do ..	3	150	
McEvilla, Wm. . . . . do ..	10	500	
McGrath, Jno. . . . . Lachine..	12	600	
McGreevy, C. . . . . Rigaud..	50	2,500	
McMaster, G. A. . . . . Montréal..	10	500	
McNab, Dme A. . . . . St. Hyacinthe..	10	500	
McNaughton, Wm. . . . Montréal..	50	1,510	990
Mead, J. H. . . . . Toronto..	240	9,000	3,000
Melançon, C. . . . . Montréal..	240	12,000	
Melançon, P. . . . . do ..	10	500	
Merrill, Dme W. H. . . . do ..	17	595	255
Meunier, Ch. . . . . do ..	14	700	
Michaud, J. B. . . . . do ..	90	4,500	
Michaud, Dme Ph. . . . do ..	70	3,500	
Michon, G. . . . . do ..	37	1,510	340

NOMS ET RÉSIDENCES.	Actions.	Capital payé.	Capital non payé.
Michon, J. V.....La Présentation..	4	200	
Michon, Ls.....Montréal..	4	120	80
Miller, Robt.....do ..	40	2,000	
Miller, T. F.....do ..	380	15,000	4,000
Mills, R.....Napanee..	60	3,000	
Molleur, Ls. fils.....St. Jean..	56	1,540	1,260
Monast, Jos. fils.....Montréal..	32	1,600	
Monat, Ls.....do ..	200	10,000	
Monette, Frs.....St. Jean..	100	5,000	
Mongenais, J. B.....Rigaud..	400	20,000	
Montmarquet, F. X.....Montréal..	120	6,000	
Montmarquet, Dme M. E....do ..	8	400	
Monpetit, Louise,....Les Cèdres..	12	600	
Moreau, Suc. L. A.....Montréal..	56	2,800	
Moreau, P.....Longueuil..	34	1,445	255
Morgan, & Cie. W.....Montréal..	25	1,250	
Morin, N.....do ..	28	1,400	
Moss, J. L.....do ..	200	10,000	
Moss, (Sam & A.M. Davies) (in tr) do	22	825	275
Munro, D.....do ..	40	2,000	
Nantel, P.....Ste. Rose..	10	500	
Nantel, Htte.....do ..	4	200	
Newcomb, Suc. W.....Montréal..	60	3,000	
Normand, Suc. J.....do ..	17	850	
O'Gilvie, Mary Ann.....do ..	80	4,000	
Oswald, Bros.....do ..	56	2,800	
Ouellette, Aurélie.....Plessisville..	6	210	90
Painchaud, C. F.....Varenes..	40	2,000	
Pallascio, G.....Montréal..	120	6,000	
Palmer, Jno. (in tr).....do ..	1	50	
Papineau, N.....St. Timothée..	120	6,000	
Parant, Suc. B.....Montréal..	188	9,400	
Paré, Suc. H.....do ..	260	10,600	2,400
Paré, Louis.....Lachine..	28	560	840
Payette, J.....Montréal..	24	1,200	
Payne, T. G.....do ..	2	100	
Pearce, Suc. W.....Sorel..	20	1,000	
Pelletier, Marie J.....Montréal..	2	100	

NOMS ET RÉSIDENCES.	Actions.	Capital payé.	Capital non payé.
Perrault, D. .... Montréal..	24	1,200	
Perrault, Eloi. .... do ..	22	1,100	
Perrault, Jéréemie. .... do ..	56	2,800	
Perrault, Jos. .... do ..	12	600	
Perrault, Zéph. .... do ..	50	2,500	
Perrault, H. M. .... do ..	20	1,000	
Perrin, H. .... do ..	5	250	
Philips, S. G. .... Lachute..	18	900	
Picard, Emérance. .... do ..	23	1,150	
Pitt, Chs., .... Québec..	136	6,800	
Plante, Frs., .... Châteauguay..	34	1,530	170
Poirier, Delle E., .... St. Jean..	45	2,250	
Pominville, Suc. F. P. Montréal..	56	2,800	
Pominville, P. Lucie. .... do ..	100	5,000	
Pouliot, Dme S. B. .... do ..	56	2,800	
Pratt, John (adm.) .... do ..	243	12,150	
Préfontaine, Ant. .... Longueuil..	6	300	
Prévost, Suc. A. .... Montréal..	100	5,000	
Prévost, Léandre. .... do ..	120	6,000	
Prévost, Oct. .... do ..	58	2,040	860
Prévost, Wilf. .... do ..	34	1,700	
Prince, H. .... do ..	114	4,845	855
Provencher, J. N. .... do ..	4	200	
Quevillon, Ch. .... do ..	28	1,400	
Racette, J. B. .... L'Assomption..	44	2,200	
Raymond, Dme A. A. L., St-Hya..	4	200	
Raymond, Ol., fils. .... Montréal..	4	200	
Rea, David. .... do ..	22	1,100	
Renaud, Suc. Ig. .... do ..	24	1,200	
Renaud, Hon. Ls. .... Ste-Martine..	114	3,705	1,995
Rey, Cl. .... Montréal..	40	2,000	
Ricard, Ls. .... do ..	34	1,700	
Richard, Suc. L. .... do ..	40	2,000	
Richard, R. .... do ..	10	500	
Rivet, M. .... do ..	20	1,000	
Robert, Bruno. .... do ..	10	425	75
Robillard, Marie L. (Usuf) ... do ..	17	850	
Robillard, U. J., ... Beauharnois..	114	3,990	1,710

NOMS ET RÉSIDENCES.	Actions.	Capital payé.	Capital non payé.
Rodier, C. .... St. Rémi..	34	1,020	680
Rodier, C. S., Jr..... Montréal..	2620	96,500	34,500
Rodrigue, Jos.....do ..	84	4,200	
Rolland, C. O.....do ..	14	700	
Rolland, G. L.....do ..	160	5,600	2,400
Rolland, J. B.....do ..	120	5,100	900
Rolland, J. B. L.....do ..	48	1,280	1,120
Rolland, S. J. B.....do ..	20	1,000	
Roy, Ad.....do ..	80	4,000	
Roy, Arth.....do ..	26	1,300	
Roy, Candide.....do ..	120	6,000	
Roy, Louis.....do ..	40	2,000	
Roy, L. N. F.,... Sault-au-Récollet..	57	1,995	855
Roy, Philéas E..... Montréal..	122	6,100	
Sancer, J. B.....do ..	12	600	
Schiller, C. E.....do ..	300	15,000	
Selby, O.....do ..	20	1,000	
Shea, Js.....do ..	34	1,700	
Shearing, Dme A. B.....do ..	40	2,000	
Simard, Dme L. A., Rivière-des-Prairies.....	10	500	
Simms, J. C..... Montréal..	14	700	
Sincennes, D.....do ..	13	530	120
Société de Const. Canadienne,do ..	200	10,000	
Stanton, John.....do ..	30	1,500	
Steel, David,.... Allan's Corners..	7	350	
Stevenson, Montague.... Montréal..	24	1,020	180
Stuart, Suc. C.....do ..	24	1,200	
St. Denis, A.,... Pointe Fortune..	40	2,000	
St. Charles, F. X..... Montréal..	100	5,000	
St. Denis, Ed.....do ..	80	2,060	1,940
St. Dizier, H.....do ..	10	500	
St. Germain, Dme Ve J. B..do ..	2	100	
St. Louis, Jules.....do ..	19	950	
Taché, Dlle A..... Montmagny..	2	100	
Taché, Ls..... St. Hyacinthe..	8	340	60
Taché, Lady S..... Québec..	8	400	
Tassé, Dr F. Z., St. Vincent-de-Paul	230	11,500	

NOMS ET RÉSIDENCES.	Actions.	Capital payé.	Capital non-payé.
Taylor, A. L..... Montréal..	20	1,000	
Terrett, Dme H. H.....do ..	1	50	
Terroux, C. A.....do ..	114	5,700	
Tessier, F. X.....do ..	100	5,000	
Tétu, L..... Québec..	114	5,700	
Thériault, J. B..... Pointe Lévi..	50	2,500	
Thérien, C.,..... St. Isidore..	60	3,000	
Thérien, Dlle H., Ste. Anne des Pl..	8	400	
Thivierge, M..... Montréal..	8	400	
Thompson, John.....do ..	56	2,800	
Tourville, Ch.....do ..	34	1,700	700
Tourville, Ls.....do ..	100	4,300	
Trigge, Cap. Alf.....do ..	100	5,000	
Trigge, H. W.....do ..	80	4,000	
Trudeau, Dme E. A., St. Hyacinthe	12	600	
Trudeau, R..... Montréal..	440	17,200	4,800
Trudeau, T.,..... Ottawa..	52	2,600	
Trudel, Dr E. H..... Montréal..	80	4,000	
Trudel, Jos.....do ..	112	5,600	
Truteau, A. C.....do ..	200	8,410	1,590
Turcot, Dr Mag.,... St. Hyacinthe..	64	3,200	
Turcot, Séraphin..... Montréal..	8	400	
Turgeon, Dr L. G.....do ..	66	3,300	
Turgeon, L. O.....do ..	56	2,240	560
Valade, Jos.....do ..	60	2,400	600
Valiquet, Delle A..... Pte-Claire..	8	400	
Valois, l'abbé A. L..... Montréal..	228	11,400	
Valois, Narcisse.....do ..	114	5,130	570
Vandandaigne, Lina.....do ..	2	100	
Viau, Simon..... St. Laurent..	17	850	
Viger, Dme A. F..... Québec..	240	12,000	
Villeneuve, Félix..... Montréal..	4	200	
Villeneuve, Naz.....do ..	204	9,690	510
Villeneuve & Lacaille.....do ..	240	10,800	1,200
Villemaire, L. D.....do ..	100	5,000	
Vincent, A.....do ..	51	2,550	
Waters, J. R..... Cèdres..	13	650	
Weagent, Dme C. K..... Montréal..	5	250	

NOMS ET RÉSIDENCES.	Actions.	Capital payé.	Capital non payé.
White, J. S.....Montréal..	156	7,800	
Whitfield, Geo.....St. Athanase..	40	2,000	
Wilson, Hon. C.....Montréal..	280	14,000	
Wilson, Thos. ....do ..	80	4,000	
Wood, Robt.....do ..	200	8,000	2,000
Young, Agnes.....Belle-Rivière..	4	200	
Young, Wm.....Montréal..	8	260	140
	40,000	1 833 095	166,005

Capital  
non  
payé.

2,000

140

166,005

