

THE CANADA

OSCAR McDONELL, Directeur de la Rédaction.

OTTAWA, VENDREDI 5 SEPTEMBRE 1890

LE NUMERO 2 CENTS

Table with columns: Arrivé, P. M., M. P., M. P. M., P. M. and various numerical entries.

Lectures du Soir

UN PROPHÈTE MUSULMAN

On annonce la mort de cheikh ben Tekkouk, grand-maître de la branche de la secte des Snoussya d'Algérie.

VENTE D'HORLOGES

Bon Marche

POUR CETTE SEMAINE CHEZ A. & A. F. McMILLAN, 98 RUE RIDEAU.

Remède de Pinus

POUR les HÉMORRHOÏDES MORROÏDES Onglement

MEMORY

Le soussigné, au plaisir d'annoncer au public de cette ville que l'organisation de son établissement de Pompes Funèbres est achevée et que les ordres qu'on voudra bien lui adresser...

PIANOS

BONS PIANOS DE SECONDE MAIN

A. & S. Nordheimer ont actuellement un très grand assortiment de BONS PIANOS DE SECONDE MAIN

A & S Nordheimer

67 RUE SPARKS

Henry Watters

PHARMACIEN

On donne un present

Voiture d'Enfants

ACHETEE CETTE SEMAINE L'assortiment est considérable

A. RIBOUT

Attendez

TAPISSERIES !! LA POUDRE DE TOILETTE

ALBANI

LE MAMMOTH

Bryson, Graham & Cie.

Seuls agents à Ottawa pour les thes India et Ceylon de Teley. Les meilleurs que la terre produise.

JOSEPH BRUCE

Chimiste et Droguiste

205 RUE RIDEAU, OTTAWA

FERRONNERIES

McDougall & Cuzner

ALBANI

RUE SUSSEX ET RUE CHAUDIERE

Attendez

LA POUDRE DE TOILETTE

ALBANI

LE MAMMOTH

Bryson, Graham & Cie.

Bryson, Graham & Cie.

Seuls agents à Ottawa pour les thes India et Ceylon de Teley. Les meilleurs que la terre produise.

JOSEPH BRUCE

Chimiste et Droguiste

205 RUE RIDEAU, OTTAWA

FERRONNERIES

McDougall & Cuzner

ALBANI

RUE SUSSEX ET RUE CHAUDIERE

LES MARRINGOINS

Cet être intéressant est aujourd'hui ce qu'il était lors de la découverte du pays. Témoin cette lettre du Père du Poisson, missionnaire aux Akenzas, écrite en 1722.

HISTOIRE TERRIBLE ET VRAIE

C'était en 1763, la Chambre criminelle du parlement de X... était réunie tout entière pour juger un procès important.

LA PROSPÉRITÉ DE LA FRANCE

UN AN APRÈS L'EXPOSITION On n'a certes pas oublié le langage tenu par les adversaires de la République.

LA PROSPÉRITÉ DE LA FRANCE

en ce qui concerne les contributions directes, on voit qu'il y a aux recouvrements du premier semestre de 1890, par rapport à ceux du premier semestre de 1889, une augmentation de 6,108,600 francs.

LES MARRINGOINS

Cet être intéressant est aujourd'hui ce qu'il était lors de la découverte du pays. Témoin cette lettre du Père du Poisson, missionnaire aux Akenzas, écrite en 1722.

LES MARRINGOINS

Cet être intéressant est aujourd'hui ce qu'il était lors de la découverte du pays. Témoin cette lettre du Père du Poisson, missionnaire aux Akenzas, écrite en 1722.

LES MARRINGOINS

Cet être intéressant est aujourd'hui ce qu'il était lors de la découverte du pays. Témoin cette lettre du Père du Poisson, missionnaire aux Akenzas, écrite en 1722.

LES MARRINGOINS

Cet être intéressant est aujourd'hui ce qu'il était lors de la découverte du pays. Témoin cette lettre du Père du Poisson, missionnaire aux Akenzas, écrite en 1722.





AVIS

Vins de porte, Sherry d'Iverson, Rhum pur de Jamaïque, et Rye de 7 ans.

C. NEVILLE, 97, rue Rideau, entrée sur le marché d'Ottawa.

NOUVEAU !!

Aussi une épicerie de première classe au 66 RUE GEORGE 56

C. NEVILLE Constructeurs et Entrepreneurs

Nous manufacturons les toitures suivantes: Toitures "Canada Plate" Toitures Métalliques, Toitures en Fer galvanisé, Toitures en Cuivre.

Douglas & Haines, 234 rue Wellington. Agents des célèbres toitures "Superior Jewel".

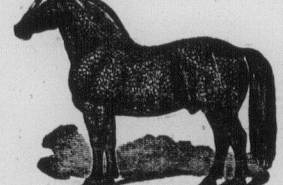
NAP. BOYER COUVEUR EN METAL DE TOUTES ESPECES. Ferblanter, Plombier et Poseur d'appareils de toutes sortes, et aussi Grand assortiment de Cages d'oiseaux, ustensiles de cuisine, et tuyau en plomb pour égout.

A. C. LAROSE Comptable, auditeur, syndic, et agent d'assurance, sur lavie, contre le feu et les accidents.

121 RUE RIDEAU Collections faites promptement Telephone 189

Bradley & Snow AVOCATS, SOLICITEURS POUR LA COTE NORD, R. A. BRADLEY, A. T. SNOW. Argent à prêter à 8 p. c. avec privilège remboursé en aucun temps.

ISLAND HOME Stock Farm, Crossed He, Wayne Co, Mich., SAVAGE & FARNUM, PROPRIETAIRES.



Percheron Horses. All stock selected from the best sires and dams of established reputation and registered in the French and American stud books.

FEUILLETON

UN MYSTERE

PAR HENRY GREVILLE

— Ah! mon pauvre garçon lui dit-elle d'un voix basse et brisée c'est une femme, tu l'ai vue? — Oui, dit-il de même je l'aime et je ne puis m'ôter de l'esprit qu'elle est coupable!

— C'est tout comme Raymond, s'était-elle dit, elle est parfaitement bien élevée et peut se tenir aussi irréprochablement que n'importe qui; mais on voit qu'elle n'est pas convaincue de la nécessité des formes qu'elle observe et qu'elle préférerait de beaucoup autre chose.

TAYLOR McVITTY AVOCAT, SOLICITEUR, ETC. BUREAU: Scottish Ontario Chambers, Ottawa.

Warner's Safe Cure Cures Symptoms of many Diseases by curing Kidney Disease. Illustration of a horse.

KENDALL'S SPAVIN CURE. The Most Successful Remedy ever discovered, as it is certain in its effects and does not blister. Royal proof follow.

KENDALL'S SPAVIN CURE. OFFICE OF CHARLES A. STODER, 233 RUELLE D'OTTAWA, ILL., NOV. 20, 1888.

KENDALL'S SPAVIN CURE. BROOKLYN, N. Y., November 4, 1888. DR. R. J. KENDALL, C. O.

KENDALL'S SPAVIN CURE. DR. R. J. KENDALL, C. O. 233 RUELLE D'OTTAWA, ILL., NOV. 20, 1888.

KENDALL'S SPAVIN CURE. L'huile de Berthé est un remède de premier ordre, de nature à fortifier les constitutions faibles et les poitrines délicates.

KENDALL'S SPAVIN CURE. Elle mérite d'occuper une place importante dans le traitement des bronchites chroniques, des rhumes anciens et négligés, de la scrofule et des engorgements des glandes.

ENTREPOT DE MEUBLES

MEUBLES ! MEUBLES ! NOUVEAUX ET A GRAND MARCHÉ

Ameublements de SALON, de SALLE A MANGER, de CHAMBRE A COUCHER dans tous les GENRES et tous les PRIX, chez

HARRIS & CAMPBELL

Cette ancienne et honorable maison de meubles, d'Ottawa est connue par le bon marché de ses prix et par la bonne qualité des articles qu'elle vend.

40 Pour Cent de Réduction sur tout Achat Argent Comptant

HARRIS & CAMPBELL

Coin des rues d'Conner et Queen (Près de la rue Sparks)

Aux Ménagères C'est maintenant le temps de faire renouveler vos Tapisseries et Peintures par les mains habiles et expérimentées. Prix modérés.

LISEZ CECI

Si vous voulez des bargains de meubles, essayez le nouveau magasin de meubles. 106 et 108 RUE SPARKS George Stewart

GRAND-CHOIX

Monuments, en Granit Ecosais, Granit de la Baie de Fundy, ou en Marbre. Cloture et Poteaux pour enclos de toute sorte.

R. BROWN, 94 RUE GEORGE, En face du Marché By, Ottawa.

CHITTY FRERES Importateurs et Commerçants d'Epicerie de Choix, Etc., Etc. Notre Stock est Nouveau et Frais et nos Prix sont Très Bas.

CHEMIN DE FER "CANADA ATLANTIC"

NOUVEAU SERVICE RAPIDE LA VOIE LA PLUS COURTE CHANGEMENTS AU 30 JUIN, 1890

Les convois partiront de la gare de rue Elgin comme suit

8.00 A. M. L'EXPRESS DE MONTREAL à REAL rapide n'arrivant à toutes les stations entre Ottawa et le Coteau, se reliant à la jonction du Coteau avec les trains du Grand Tronc pour l'Ouest, et à Montréal avec tous les trains pour l'Est, et le sud. Arrive à Montréal à 11.35.

5.00 P. M. L'EXPRESS DE MONTREAL à REAL rapide n'arrivant qu'à Casselman et à Alexandria entre Ottawa et le Coteau, a un char-restaurant, et arrive à Montréal à 8.20, se reliant aux trains du Vermont Central et du Grand Tronc pour tous les points à l'Est. Portland, Rivière du Loup, Dalhousie.

2.00 P. M. L'EXPRESS DE BOSTON par le Coteau et le nouveau pont en acier) pour Rouée's Point, St. Albans, Saratoga, Troy, Albany, Boston, New-York, Philadelphia, et tous les points au sud, avec char-restaurant de Québec jusqu'à Ottawa jusqu'à Boston et New-York. (Ce train arrive à toutes les stations entre Ottawa, et Rouée's Point.)

11.35 A. M. Express de Boston et New-York et tous les points intermédiaires arrivant à toutes les stations entre Rouée's Point et Ottawa.

12.30 P. M. Express rapide limité de Rouée's Point et Ottawa.

9.45 P. M. Express rapide de Montréal et du Sud. Le train quitte Montréal à 6.00 p. m. et arrive à toutes les stations.

CHEMIN DE FER INTERCOLONIAL

La Route directe entre l'Ouest et tous les points du Bas du St. Laurent, de la Baie des Chaleurs, province de Québec; ainsi que le Nouveau-Brunswick, le Nouveau-Écosse, l'île du Prince Édouard, et Cap Breton, les îles de la Madeleine, Terre-Neuve et St. Pierre.

Les trains express de l'Intercolonial qui vont dans ces directions sont brillamment éclairés par l'électricité et chauffés par la vapeur de la locomotive. Tout cela donne beaucoup d'avantages, de confort et de sûreté aux voyageurs.

Les passagers pour la Grande Bretagne ou le Continent, quittant Montréal le jour même arriveront à temps pour prendre la vapeur de la malle, le même soir à Rimouski.

L'attention des expéditeurs est appelée sur les grandes facilités offertes pour le transport de la fleur et en général de toutes les marchandises à destination des Provinces de l'Est et de Terre-Neuve, aussi pour l'exportation des grains et des produits exportés aux marchés de l'Europe.

Pour billets et informations concernant le train et le passage s'adresser à E. KING, agent des billets, 27, rue Sparks, Ottawa, Ont.

Guide du Bureau de Poste d'Ottawa.

Arrivée et Départ des Malls.

Table with columns: MALLS, Fermeture, Arrivée. Lists various mail routes and times.

Bureau de Poste d'Ottawa, Août, 1890. J. GOUIN, Maître de Poste.

THE GUTTA PERCHA RUBBER CO. OF TORONTO. BELTING, PACKING, HOSE, CLOTHING. WAREHOUSE & OFFICE: 143 YONGE ST. TORONTO.

PETROLES ET Huiles pour les Machines. EN VENTE EN GROS PAR LA SAMUEL ROGERS OIL CO., Bloc DE l'Hotel Russell OTTAWA.

— C'est tout comme Raymond, s'était-elle dit, elle est parfaitement bien élevée et peut se tenir aussi irréprochablement que n'importe qui; mais on voit qu'elle n'est pas convaincue de la nécessité des formes qu'elle observe et qu'elle préférerait de beaucoup autre chose.

— C'est tout comme Raymond, s'était-elle dit, elle est parfaitement bien élevée et peut se tenir aussi irréprochablement que n'importe qui; mais on voit qu'elle n'est pas convaincue de la nécessité des formes qu'elle observe et qu'elle préférerait de beaucoup autre chose.