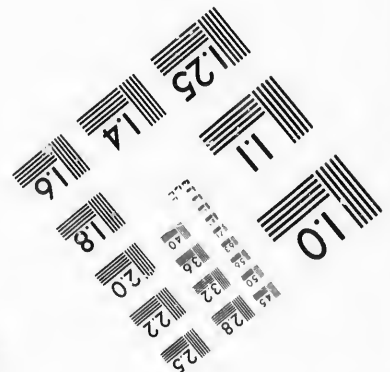
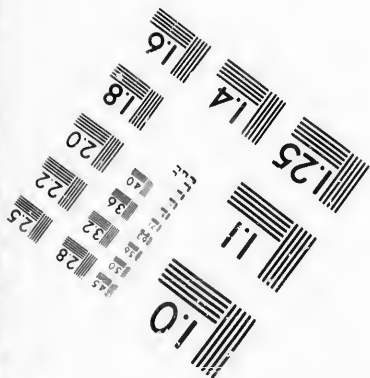
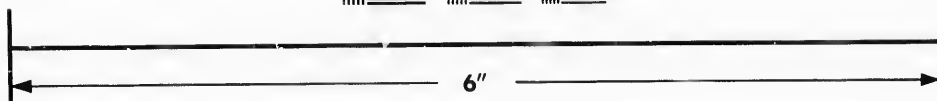
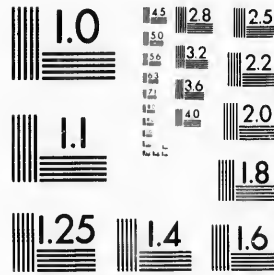


**IMAGE EVALUATION  
TEST TARGET (MT-3)**



**Photographic  
Sciences  
Corporation**

23 WEST MAIN STREET  
WEBSTER, N.Y. 14580  
(716) 872-4503

**CIHM/ICMH  
Microfiche  
Series.**

**CIHM/ICMH  
Collection de  
microfiches.**



Canadian Institute for Historical Microreproductions / Institut canadien de microreproductions historiques

**© 1987**

Technical and Bibliographic Notes/Notes techniques et bibliographiques

The Institute has attempted to obtain the best original copy available for filming. Features of this copy which may be bibliographically unique, which may alter any of the images in the reproduction, or which may significantly change the usual method of filming, are checked below.

L'Institut a microfilmé le meilleur exemplaire qu'il lui a été possible de se procurer. Les détails de cet exemplaire qui sont peut-être uniques du point de vue bibliographique qui peuvent modifier une image reproduite, ou qui peuvent exiger une modification dans la méthode normale de filmage sont indiqués ci-dessous.

- Coloured covers/  
Couverture de couleur
- Covers damaged/  
Couverture endommagée
- Covers restored and/or laminated/  
Couverture restaurée et/ou pelliculée
- Cover title missing/  
Le titre de couverture manque
- Coloured maps/  
Cartes géographiques en couleur
- Coloured ink (i.e. other than blue or black)/  
Encre de couleur (i.e. autre que bleue ou noire)
- Coloured plates and/or illustrations/  
Planches et/ou illustrations en couleur
- Bound with other material/  
Relié avec d'autres documents
- Tight binding may cause shadows or distortion  
along interior margin/  
La reliure serrée peut causer de l'ombre ou de la  
distorsion le long de la marge intérieure
- Blank leaves added during restoration may  
appear within the text. Whenever possible, these  
have been omitted from filming/  
Il se peut que certaines pages blanches ajoutées  
lors d'une restauration apparaissent dans le texte,  
mais, lorsque cela était possible, ces pages n'ont  
pas été filmées.
- Additional comments:/  
Commentaires supplémentaires:

- Coloured pages/  
Pages de couleur
- Pages damaged/  
Pages endommagées
- Pages restored and/or laminated/  
Pages restaurées et/ou pelliculées
- Pages discoloured, stained or foxed/  
Pages décolorées, tachetées ou piquées
- Pages detached/  
Pages détachées
- Showthrough/  
Transparence
- Quality of print varies/  
Qualité inégale de l'impression
- Includes supplementary material/  
Comprend du matériel supplémentaire
- Only edition available/  
Seule édition disponible
- Pages wholly or partially obscured by errata  
slips, tissues, etc., have been refilmed to  
ensure the best possible image/  
Les pages totalement ou partiellement  
obscurcies par un feuillet d'errata, une pelure,  
etc., ont été filmées à nouveau de façon à  
obtenir la meilleure image possible.

This item is filmed at the reduction ratio checked below/  
Ce document est filmé au taux de réduction indiqué ci-dessous.

10X	14X	18X	22X	26X	30X
<input type="checkbox"/>	<input type="checkbox"/>	<input type="checkbox"/>	<input checked="" type="checkbox"/>	<input type="checkbox"/>	<input type="checkbox"/>
12X	16X	20X	24X	28X	32X

The copy filmed here has been reproduced thanks to the generosity of:

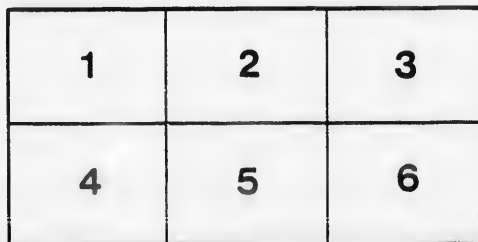
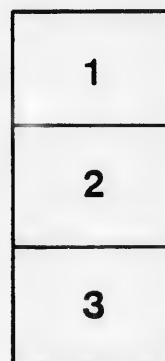
New Brunswick Museum  
Saint John

The images appearing here are the best quality possible considering the condition and legibility of the original copy and in keeping with the filming contract specifications.

Original copies in printed paper covers are filmed beginning with the front cover and ending on the last page with a printed or illustrated impression, or the back cover when appropriate. All other original copies are filmed beginning on the first page with a printed or illustrated impression, and ending on the last page with a printed or illustrated impression.

The last recorded frame on each microfiche shall contain the symbol  $\rightarrow$  (meaning "CONTINUED"), or the symbol  $\nabla$  (meaning "END"), whichever applies.

Maps, plates, charts, etc., may be filmed at different reduction ratios. Those too large to be entirely included in one exposure are filmed beginning in the upper left hand corner, left to right and top to bottom, as many frames as required. The following diagrams illustrate the method:



L'exemplaire filmé fut reproduit grâce à la générosité de:

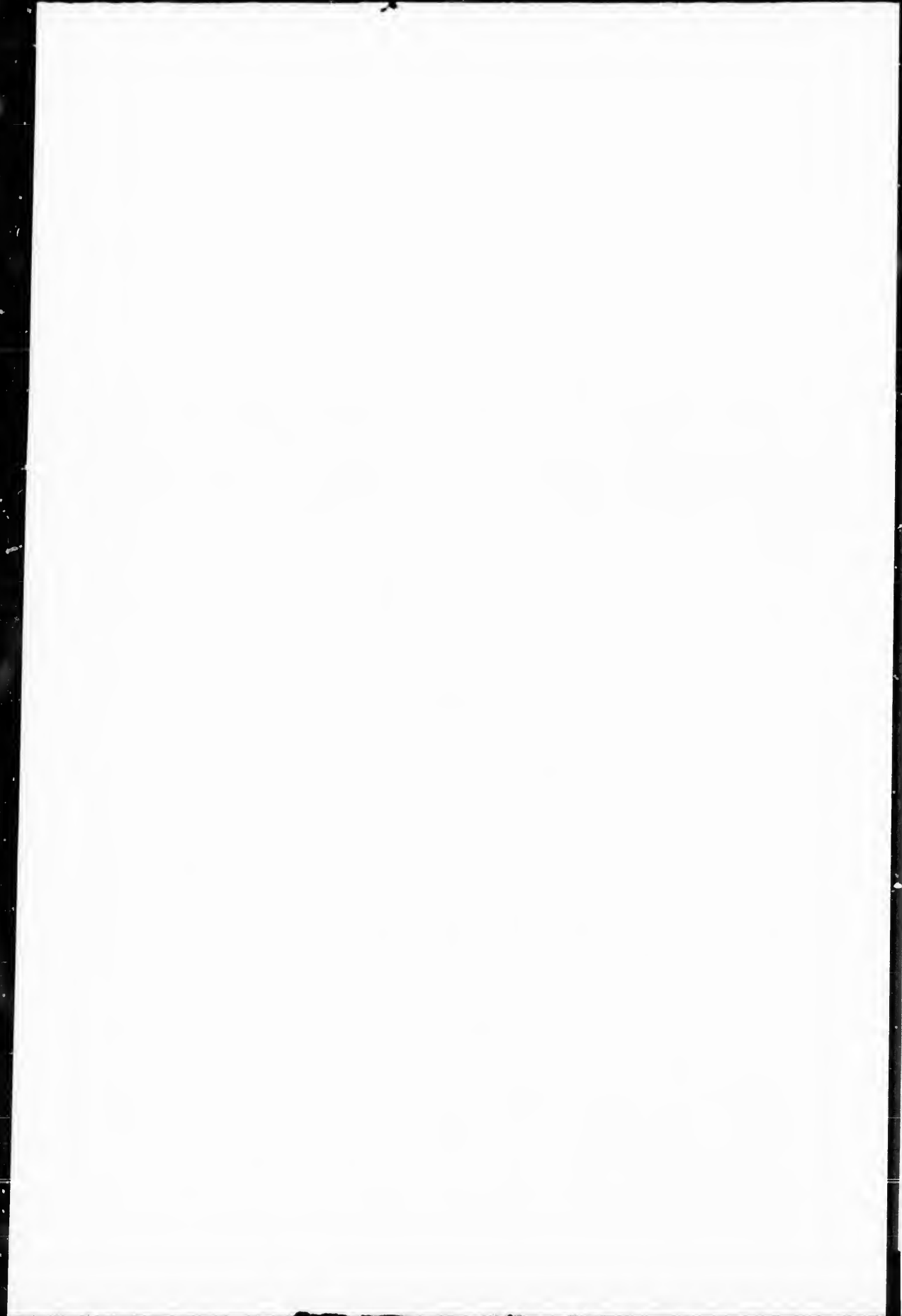
New Brunswick Museum  
Saint John

Les images suivantes ont été reproduites avec le plus grand soin, compte tenu de la condition et de la netteté de l'exemplaire filmé, et en conformité avec les conditions du contrat de filmage.

Les exemplaires originaux dont la couverture en papier est imprimée sont filmés en commençant par le premier plat et en terminant soit par la dernière page qui comporte une empreinte d'impression ou d'illustration, soit par le second plat, selon le cas. Tous les autres exemplaires originaux sont filmés en commençant par la première page qui comporte une empreinte d'impression ou d'illustration et en terminant par la dernière page qui comporte une telle empreinte.

Un des symboles suivants apparaîtra sur la dernière image de chaque microfiche, selon le cas: le symbole  $\rightarrow$  signifie "A SUIVRE", le symbole  $\nabla$  signifie "FIN".

Les cartes, planches, tableaux, etc., peuvent être filmés à des taux de réduction différents. Lorsque le document est trop grand pour être reproduit en un seul cliché, il est filmé à partir de l'angle supérieur gauche, de gauche à droite, et de haut en bas, en prenant le nombre d'images nécessaire. Les diagrammes suivants illustrent la méthode.



**LIST OF ELECTORS, 1890,**  
*QUALIFIED TO VOTE FOR MEMBERS OF THE HOUSE  
 OF ASSEMBLY.*

**STANLEY WARD.**

Anderson, Robert	rope maker	Cunningham, Anthony	lab
Armstrong, William	lime bur	Connell, James	machinist
Armstrong, Joseph	do	Craft, Henry A	surveyor
Armstrong, John	do		
Anderson, Donald	laborer	Downey, William	pedlar
Anderson, Wallace	do	Downey, Timothy	mill lab
		Downey, William jr	laborer
Burt, George	mill laborer	Downey, Daniel	do
Britain, William	millwright	Downey, Patrick	do
Barret, James	farmer	Delong, William	teacher
Boyce, Hugh	engineer	Davidson, John	milk dealer
Brennan, John	teamster	Davis, George	laborer
Betts, David H	surveyor	Douglas, John	do
Betts, Daniel	do	Dunham, Frederick	cooper
Beers, Charles	lime burner	Donovan, James	farmer
Brown, John S	do	Dwellely, James	carpenter
Boyne, Alexander	laborer	Donovan, William	yeoman
Buirhead, John	cooper	Day, Martin	laborer
Best, John	laborer		
Betts, William	millman	Edwards, Hamilton	cooper
		Edwards, Walter	do
Connell, John	trader	Earle, Charles	lime burner
Campbell, James	lime bur	Earle, George	do
Cunningham, Joseph	lab	Earle, Thomas	quarryman
Connors, William	mill lab	Elliott, George	laborer
Connors, Nicholas	do		
Connor, Patrick L	clerk	Fowlie, Amasa	laborer
Cunningham, Henry	teamster	Frederickson, John	farmer
Carvill, John H	mill laborer		
Carvill, Frederick A	brewer	Green, George	lime burner
Connors, Edward	butcher	Green, Major H	laborer
Craft, George	mill laborer	Gillan, Thomas	cooper
Craft, George W	do	Giggey, Hiram	mill laborer
Codner, Harry	engineer	Gibbons, James	laborer
Crowley, John	mill laborer	Gilbert, William J	do
Cunningham, Frank	laborer	Gailey, William	do
Carlin, Patrick	mill laborer		
Campbell, Alexander	lime bur	Hopkins, John	gardener
Cronk, Kimball	do	Hopkins, William E	do
Coleman, Warren	do	Hopkins, John jr	do
Crowley, Simon	farmer	Hueston, Winslow	mill lab

Hannah, James	milkman	Moran, James	farmer
Hannah, Frederick	do	Martin, George	do
Hartt, Edward	moulder		
Hector, Samuel	mill laborer	McHugh, Cornelius	teamster
Harrity, John	do	McDonald, John	laborer
Harrigan, John	do	McCready, John T	manufctr
Hurder, Ralph	laborer	McCready, Robert	clerk
Howe, Arthur W	warehosmn	McDade, William	laborer
Howe, John	gent	McCray, Charles	do
Hector, Charles	laborer	McConeiny, John	mill lab
Harley, Joseph	tavern	McCluskey, Charles	filer
Hatfield, Benjamin	laborer	McCluskey, William	blksmith
Halton, George	do	McCluskey, Cornelius	mill lab
Hayward, Ernest	do	McIntyre, David	laborer
Hayward, Ernest jr	do	McIntyre, Philip	carpenter
Hutchinson, John	do	McGinnis, Charles	laborer
		McElwain, Charles	do
Irvine, William	blacksmith	McCormack, Samuel	do
		McGuire, James	do
Jeffrey, Martin	laborer	McGowey, Patrick	do
Jenkins, Tilley	do	McAfee, Oliver	lime burner
		McCord, James	teamster
Kelly, John	laborer	McLean, Robert	farmer
King, Patrick	do	McLean, Robert jr	do
Kiely, Daniel	teamster	McLean, William	do
Kierstead, Christopher W	lab	McAfee, Thomas E	laborer
Kirvin, William	teamster		
Kirvin, Joseph	do	Nichols, Richard	laborer
Kiggen, Edward J	fariner	Nesbitt, John	do
Kiersted, Samuel	laborer	Nichols, John	do
		Nichols, James	do
Logan, Robert	Shingle makr	O'Neill, James E	accountant
Lindsay, John	cooper	Osborne, Albert S	carpenter
Layden, Michael	mill laborer	Odell, Samuel	mill laborer
Leonard, James	do	Odell, James	do
Leonard, James jr	do	Odell, Andrew	lime burner
Leonard, William	do	O'Mahoney, Michael	farmer
Lackey, Samuel	cooper	Owens, Thomas	do
Lyons, William H	watchman	O'Connor, Peter	butcher
Leary, James	farmer		
Lowell, James	do	Palmer, James	laborer
Leonard, Frank	laborer	Patterson, David	lime burner
Logan, Joseph	rope maker	Peterson, Hans	farmer
		Peacock, John	do
Moreland, James	laborer	Peacock, James	do
Mitchell, William	teamster	Peacock, David	do
Mea'ey, Albert	laborer	Peacock, Nathaniel	do

Quailey,

Rodgers

Routley

Riggs, J

Riley, E

Ryan, W

Ramsay,

Smith, V

Souther,

Seeley, C

Staples,

Staples,

Scott, A

Stone, J

Stewart,

Stewart,

Stewart,

Sears, J

Staples, C

Sears, Ch

Stewart,

Summers,

Sheppard

Stephens,

Seely, Er

Simpson,

Simpson,

Staples, G

Staples, N

Spragg, T

STANLEY WARD.

Quailey, James	laborer	Tucker, Isaac	mill laborer
		Tucker, Edward	do
Rodgers, George M	lime bur	Turnbull, Ernest H	gent
Routley, John	farmer	Tobin, Jacob N	clerk
Riggs, John	laborer	Tobin, John G	grocer
Riley, Edward	farmer	Tucker, Joseph J	gent
Ryan, William	laborer	Turner, Robert J	farmer
Ramsay, Andrew	laborer	Todd, Charles	laborer
		Taylor, John	do
Smith, William	mill laborer	Vincent, Beverley	carpenter
Souther, Samuel	laborer	Vaughan, Martin	laborer
Seeley, George	teamster	Vincent, William	cooper
Staples, Robert	foreman		
Staples, Ulyses	surveyor	Williamson, John	teamster
Scott, Alexander	farmer	Woods, William J	laborer
Stone, John	mill laborer	White, Robert	sawyer
Stewart, Ira	laborer	White, Benjamin	mill lab
Stewart, William	do	Wilson, James	do
Stewart, William jr	do	Williams, Edward	laborer
Sears, James	do	Walker, Thomas	lime burner
Staples, George	do	Warwick, Samuel J	clerk
Sears, Charles	foreman	Wetmore, Thomas C	do
Stewart, John	mill laborer	Watson, Lewis	quarryman
Summers, George	lime burner	Watters, George	laborer
Sheppard, Daniel	farmer	White, Ernest	cooper
Stephens, Andrew G	gardner	Williams, Nathan	laborer
Seely, Ernest	laborer	Wilson, Edward	coachman
Simpson, John	farmer	Wolfe, Richard D	laborer
Simpson, James	laborer	Watson, Richard	quarryman
Staples, George	do	Wilson, William	laborer
Staples, Nehemiah	do		
Spragg, Thomas	do	Young, Samuel	laborer



