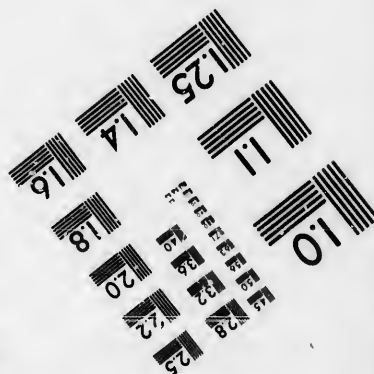
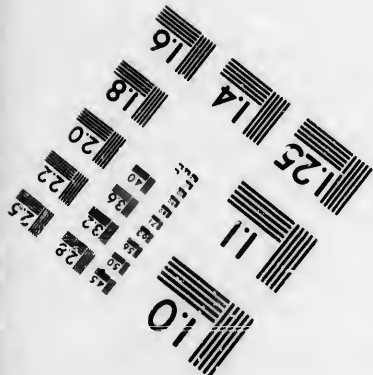
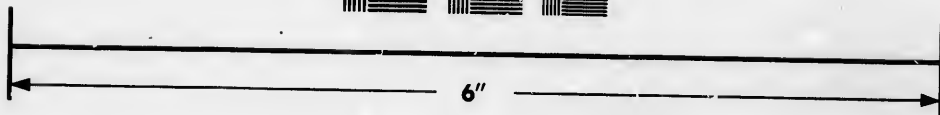
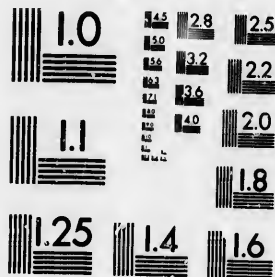


**IMAGE EVALUATION
TEST TARGET (MT-3)**



**Photographic
Sciences
Corporation**

23 WEST MAIN STREET
WEBSTER, N.Y. 14580
(716) 872-4503

0
14 28
16 32
18 36
20 40
22 44
24 48
26 52
28 56
30 60
32 64
34 68
36 72
38 76
40 80
42 84
44 88
46 92
48 96
50 100

**CIHM/ICMH
Microfiche
Series.**

**CIHM/ICMH
Collection de
microfiches.**



Canadian Institute for Historical Microreproductions / Institut canadien de microreproductions historiques

10
11
12
13
14
15
16
17
18
19
20
21
22
23
24
25
26
27
28
29
30
31
32
33
34
35
36
37
38
39
40
41
42
43
44
45
46
47
48
49
50
51
52
53
54
55
56
57
58
59
60
61
62
63
64
65
66
67
68
69
70
71
72
73
74
75
76
77
78
79
80
81
82
83
84
85
86
87
88
89
90
91
92
93
94
95
96
97
98
99
100

© 1986

Technical and Bibliographic Notes/Notes techniques et bibliographiques

The Institute has attempted to obtain the best original copy available for filming. Features of this copy which may be bibliographically unique, which may alter any of the images in the reproduction, or which may significantly change the usual method of filming, are checked below.

L'Institut a microfilmé le meilleur exemplaire qu'il lui a été possible de se procurer. Les détails de cet exemplaire qui sont peut-être uniques du point de vue bibliographique, qui peuvent modifier une image reproduite, ou qui peuvent exiger une modification dans la méthode normale de filmage sont indiqués ci-dessous.

- | | |
|--|--|
| <input type="checkbox"/> Coloured covers/
Couverture de couleur | <input type="checkbox"/> Coloured pages/
Pages de couleur |
| <input type="checkbox"/> Covers damaged/
Couverture endommagée | <input type="checkbox"/> Pages damaged/
Pages endommagées |
| <input type="checkbox"/> Covers restored and/or laminated/
Couverture restaurée et/ou pelliculée | <input type="checkbox"/> Pages restored and/or laminated/
Pages restaurées et/ou pelliculées |
| <input type="checkbox"/> Cover title missing/
Le titre de couverture manque | <input checked="" type="checkbox"/> Pages discoloured, stained or foxed/
Pages décolorées, tachetées ou piquées |
| <input type="checkbox"/> Coloured maps/
Cartes géographiques en couleur | <input type="checkbox"/> Pages detached/
Pages détachées |
| <input type="checkbox"/> Coloured ink (i.e. other than blue or black)/
Encre de couleur (i.e. autre que bleue ou noire) | <input checked="" type="checkbox"/> Showthrough/
Transparence |
| <input type="checkbox"/> Coloured plates and/or illustrations/
Planches et/ou illustrations en couleur | <input type="checkbox"/> Quality of print varies/
Qualité inégale de l'impression |
| <input type="checkbox"/> Bound with other material/
Relié avec d'autres documents | <input type="checkbox"/> Includes supplementary material/
Comprend du matériel supplémentaire |
| <input type="checkbox"/> Tight binding may cause shadows or distortion
along interior margin/
La reliure serrée peut causer de l'ombre ou de la
distorsion le long de la marge intérieure | <input type="checkbox"/> Only edition available/
Seule édition disponible |
| <input type="checkbox"/> Blank leaves added during restoration may
appear within the text. Whenever possible, these
have been omitted from filming/
Il se peut que certaines pages blanches ajoutées
lors d'une restauration apparaissent dans le texte,
mais, lorsque cela était possible, ces pages n'ont
pas été filmées. | <input type="checkbox"/> Pages wholly or partially obscured by errata
slips, tissues, etc., have been refilmed to
ensure the best possible image/
Les pages totalement ou partiellement
obscurcies par un feuillet d'errata, une pelure,
etc., ont été filmées à nouveau de façon à
obtenir la meilleure image possible. |
| <input checked="" type="checkbox"/> Additional comments:/
Commentaires supplémentaires: [Printed ephemera] 4 p. | |

This item is filmed at the reduction ratio checked below/
Ce document est filmé au taux de réduction indiqué ci-dessous.

10X	12X	14X	16X	18X	20X	22X	24X	26X	28X	30X	32X
							/				

The copy filmed here has been reproduced thanks to the generosity of:

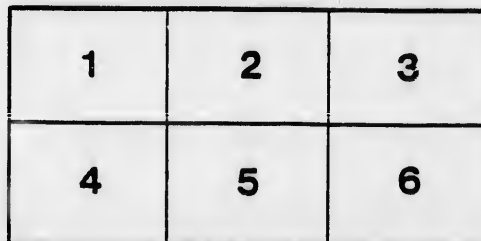
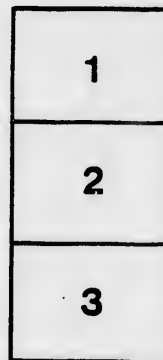
Seminary of Quebec
Library

The images appearing here are the best quality possible considering the condition and legibility of the original copy and in keeping with the filming contract specifications.

Original copies in printed paper covers are filmed beginning with the front cover and ending on the last page with a printed or illustrated impression, or the back cover when appropriate. All other original copies are filmed beginning on the first page with a printed or illustrated impression, and ending on the last page with a printed or illustrated impression.

The last recorded frame on each microfiche shall contain the symbol \rightarrow (meaning "CONTINUED"), or the symbol ∇ (meaning "END"), whichever applies.

Maps, plates, charts, etc., may be filmed at different reduction ratios. Those too large to be entirely included in one exposure are filmed beginning in the upper left hand corner, left to right and top to bottom, as many frames as required. The following diagrams illustrate the method:



L'exemplaire filmé fut reproduit grâce à la générosité de:

Séminaire de Québec
Bibliothèque

Les images suivantes ont été reproduites avec le plus grand soin, compte tenu de la condition et de la netteté de l'exemplaire filmé, et en conformité avec les conditions du contrat de filmage.

Les exemplaires originaux dont la couverture en papier est imprimée sont filmés en commençant par le premier plat et en terminant soit par la dernière page qui comporte une empreinte d'impression ou d'illustration, soit par le second plat, selon le cas. Tous les autres exemplaires originaux sont filmés en commençant par la première page qui comporte une empreinte d'impression ou d'illustration et en terminant par la dernière page qui comporte une telle empreinte.

Un des symboles suivants apparaîtra sur la dernière image de chaque microfiche, selon le cas: le symbole \rightarrow signifie "A SUIVRE", le symbole ∇ signifie "FIN".

Les cartes, planches, tableaux, etc., peuvent être filmés à des taux de réduction différents. Lorsque le document est trop grand pour être reproduit en un seul cliché, il est filmé à partir de l'angle supérieur gauche, de gauche à droite, et de haut en bas, en prenant le nombre d'images nécessaire. Les diagrammes suivants illustrent la méthode.

Les deux volumes de la Bibliothèque de la Société de la Sainte-Trinité de Paris, qui ont été publiés par la Société de la Sainte-Trinité de Paris, sont destinés à servir de complément à la Bibliothèque de la Société de la Sainte-Trinité de Paris, et à être distribués gratuitement aux membres de la Société de la Sainte-Trinité de Paris.

CIRCULAIRE AU CLERGÉ.

Le Ministre de l'Intérieur, en vertu de l'article 17 de la loi du 10 mai 1836, a l'honneur de vous adresser ci-joint le Mandement d'Entrée de l'Evêque de Fréjus, qui a été nommé à ce siège le 15 Mars 1866. Ce Mandement est accompagné de la Liste des Prêtres qui ont été nommés à ce siège le 15 Mars 1866. Vous voudrez bien en faire part à vos paroissiens, et leur recommander de se conformer à ce qui est prescrit dans ce Mandement.

ST. HYACINTHE, 1er Août, 1866.

MONSIEUR.—

Avec la présente vous recevrez mon Mandement d'Entrée. Il vous sera libre de ne lire au Prône que ce que vous jugerez de nature à intéresser votre peuple. L'essentiel, c'est que vos paroissiens soient informés qu'il y a eu changement d'Evêque; et que le nouvel Evêque se recommande instamment à leurs ferventes prières. Pour cela, il suffira absolument de leur lire ce que je puis appeler la première partie, avec la fin et le dispositif de ce Mandement. Cette première partie annonce le nouvel ordre de choses; et le dispositif prescrit quelques prières de circonstance ou d'occasion; que chacun fera, j'espère, de grand cœur et avec bonne volonté pour attirer sur le successeur du digne Evêque, trop tôt enlevé au gouvernement du Diocèse, les lumières, les grâces et les bénédictions du Ciel dont il sent si vivement le besoin. Nous sommes tous solidaires dans la grande œuvre du salut des Ames, à laquelle l'Evêque et ses Prêtres doivent contribuer surtout par leur Saint Ministère exercé avec foi et piété, tandis que les fidèles y doivent apporter le concours de leurs ferventes prières.

Je dois vous prévenir qu'en renouvelant et confirmant les pouvoirs et les facultés spirituelles dont vous pouvez jouir par concession ou permission des Supérieurs Ecclésiastiques, selon qu'il est dit au Mandement que je vous adresse avec celle-ci, je n'ai point entendu parler des pouvoirs particuliers aux Archi-prêtres auxquels je me propose d'expédier de nouvelles Lettres; si après avoir pris avis et mûrement délibéré, je juge qu'il soit plus avantageux de conserver l'ancien ordre de choses.

En autant qu'il pourrait être nécessaire de le faire pour être parfaitement en règle, je vous confère délégation et pouvoir spécial, pour accorder l'Indulgence Plénière *In Articulo Mortis*, selon la formule de Benoit XIV, chaque fois que vous jugerez que l'état d'un malade au secours duquel vous irez ou serez appelé, vous autorise à lui faire part de cette faveur; et il suffira pour cela que vous pensiez le malade dans un danger de mort, soit prochain, soit éloigné.

La Retraite annuelle des Curés, à laquelle je vous convie autant que votre santé et les besoins de votre paroisse pourront vous permettre d'y assister, se fera comme de coutume au Séminaire Diocésain, et commencera le mardi soir 28 Août courant pour finir le mardi matin 4 Septembre prochain. La Retraite des Vicaires aura lieu un peu plus tard. Les Curés qui n'auront pu assister à la première retraite, pourront assister à la seconde. Vous trouverez à la suite de cette Circulaire le Tableau de la Desserte du Diocèse pendant la Retraite. Il est entendu que les Prêtres chargés de cette desserte sont autorisés à biner.

Ce sera sans doute pour vous une véritable consolation de savoir que pendant les jours de la Retraite, les lumières et la piété de Monseigneur, votre ancien Evêque, seront à votre disposition; et conformément à ce que je vous ai dit dans mon Mandement, je serai vraiment heureux de vous voir alors comme en toute autre circonstance, recourir à lui pour les avis, les conseils et la direction dont vous pourriez avoir besoin.

En attendant qu'il me soit donné de passer avec vous ces jours de calme si rafraichissant pour l'âme, permettez que je vous assure que rien ne saurait m'apporter une plus grande consolation qu'une Retraite Pastorale faite dans le repos et le silence d'un véritable recueillement, parcequ'une Retraite ainsi faite est un salut assuré pour les Pasteurs et pour les brebis tout à la fois. J'en recommande donc le succès, avec instance particulière, à vos ferventes prières et à celles de vos chers Paroissiens.

Agréez, Monsieur, l'assurance de l'affection que je vous porte dans les entrailles de la charité de Jésus-Christ, et dans le Très-Saint Cœur de l'Immaculée Vierge Marie notre Mère; et croyez moi, avec un dévouement bien sincère, le serviteur de tout le Diocèse, et spécialement du Clergé.

CHARLES, EV. DE ST. HYACINTHE.

DESSEITE DU DIOCESE.

- MM. Dupuis, J. P. St. Hyacinthe.
 Guy, O. Notre Dame et La Présentation.
 Desnoyers I. St. Barnabé et St. Jude.
 Noisieux, J. St. Robert et Ste. Victoire.
 Un Prêtre de St. Michel. St. Aimé.
 Brunelle, J. U. St. Hugues et St. Marcel.
 Gatineau, V. Ste. Hélène et St. Ephrem.
 Milette, H. St. Simon et St. Liboire.

Jeannotte, F. X..... Ste. Rosalie et St. Dominique.
 Gaboury, Chs..... Ste. Cécile et St. Valérien.
 Quinn, J..... St. Pie et St. Paul.
 Malhiot, N. E..... St. Césaire et Ste. Brigide.
 Létourneau, E..... Farnham et l'Ange-Gardien.
 Brien, L. B..... St. Damase et St. Jean-Baptiste.
 Derome, G. S..... Ste. Marie et Ste. Angèle.
 Pharois, A..... St. Athanase et St. Grégoire.
 Rontou, J. B..... St. Basile et St. Alexandre.
 Nadeau, A..... St. Georges et St. Sébastien.
 Hotte, S. C..... St. Mathias et Bonisbours.
 Duhamel, J. B..... Bécot et St. Hilaire.
 Bourque, T. A..... St. Charles et St. Marc.
 Jodoin, J..... St. Denis et St. Antoine.
 Leblanc, O..... St. Ours et St. Roch.
~~Bouvier, F. X..... Granby et St. François-Xavier.~~
 Gravel, A..... Stuckeley et Ste. Anne.
 Pratte, F..... Sorel.
 Deschamps, M..... Ronton.
 Dufresne, A. B..... Sherbrooke.
 Desnoyers, A..... Compton.
 Limoges, A. P..... Stanstead.
 Ode, P. P..... St. Joseph d'Ely.
 Gendreau, P. E..... Waterloo.
 Browne, G. J..... Dunham.
 St. Michel et St. Basile.
 St. Hilaire et St. Marc.
 St. Jean et St. Basile.
 St. Simon et St. Joseph.

