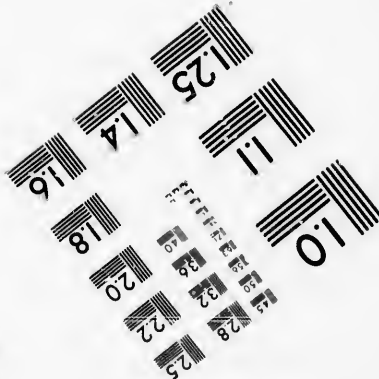
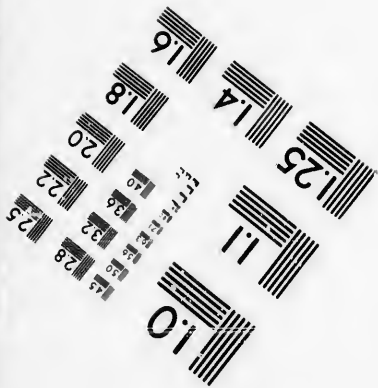
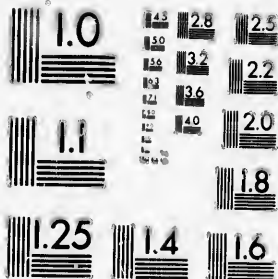


IMAGE EVALUATION
TEST TARGET (MT-3)



Photographic
Sciences
Corporation

23 WEST MAIN STREET
WEBSTER, N.Y. 14580
(716) 872-4503

**CIHM/ICMH
Microfiche
Series.**

**CIHM/ICMH
Collection de
microfiches.**



Canadian Institute for Historical Microreproductions / Institut canadien de microreproductions historiques

© 1986

Technical and Bibliographic Notes/Notes techniques at bibliographiques

The Institute has attempted to obtain the best original copy available for filming. Features of this copy which may be bibliographically unique, which may alter any of the images in the reproduction, or which may significantly change the usual method of filming, are checked below.

L'Institut a microfilmé le meilleur exemplaire qu'il lui a été possible de se procurer. Les détails de cet exemplaire qui sont peut-être uniques du point de vue bibliographique, qui peuvent modifier une image reproduite, ou qui peuvent exiger une modification dans la méthode normale de filmage sont indiqués ci-dessous.

- | | |
|--|--|
| <input type="checkbox"/> Coloured covers/
Couverture de couleur | <input type="checkbox"/> Coloured pages/
Pages de couleur |
| <input type="checkbox"/> Covers damaged/
Couverture endommagée | <input type="checkbox"/> Pages damaged/
Pages endommagées |
| <input type="checkbox"/> Covers restored and/or laminated/
Couverture restaurée et/ou pelliculée | <input type="checkbox"/> Pages restored and/or laminated/
Pages restaurées et/ou pelliculées |
| <input type="checkbox"/> Cover title missing/
Le titre de couverture manqué | <input checked="" type="checkbox"/> Pages discoloured, stained or foxed/
Pages décolorées, tachetées ou piquées |
| <input type="checkbox"/> Coloured maps/
Cartes géographiques en couleur | <input type="checkbox"/> Pages detached/
Pages détachées |
| <input type="checkbox"/> Coloured ink (i.e. other than blue or black)/
Encre de couleur (i.e. autre que bleue ou noire) | <input checked="" type="checkbox"/> Showthrough/
Transparence |
| <input type="checkbox"/> Coloured plates and/or illustrations/
Planches et/ou illustrations en couleur | <input type="checkbox"/> Quality of print varies/
Qualité inégale de l'impression |
| <input checked="" type="checkbox"/> Bound with other material/
Relié avec d'autres documents | <input type="checkbox"/> Includes supplementary material/
Comprend du matériel supplémentaire |
| <input type="checkbox"/> Tight binding may cause shadows or distortion
along interior margin/
La reliure serrée peut causer de l'ombre ou de la
distorsion le long de la marge intérieure | <input type="checkbox"/> Only edition available/
Seule édition disponible |
| <input type="checkbox"/> Blank leaves added during restoration may
appear within the text. Whenever possible, these
have been omitted from filming/
Il se peut que certaines pages blanches ajoutées
lors d'une restauration apparaissent dans le texte,
mais, lorsque cela était possible, ces pages n'ont
pas été filmées. | <input type="checkbox"/> Pages wholly or partially obscured by errata
slips, tissues, etc., have been refilmed to
ensure the best possible image/
Les pages totalement ou partiellement
obscurcies par un feuillet d'errata, une palure,
etc., ont été filmées à nouveau de façon à
obtenir la meilleure image possible. |
| <input type="checkbox"/> Additional comments:
Commentaires supplémentaires: | |

This item is filmed at the reduction ratio checked below/
Ce document est filmé au taux de réduction indiqué ci-dessous.

10X	14X	18X	22X	26X	30X
<input type="checkbox"/>	<input type="checkbox"/>	<input type="checkbox"/>	<input checked="" type="checkbox"/>	<input type="checkbox"/>	<input type="checkbox"/>
12X	16X	20X	24X	28X	32X

The copy filmed here has been reproduced thanks to the generosity of:

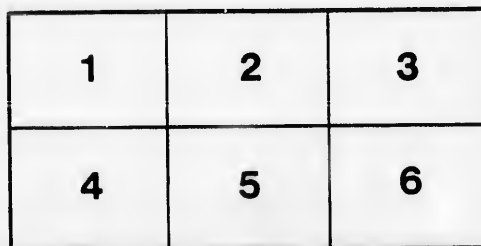
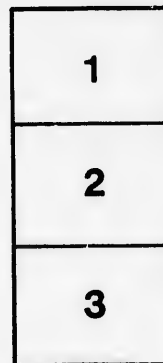
Seminary of Quebec
Library

The images appearing here are the best quality possible considering the condition and legibility of the original copy and in keeping with the filming contract specifications.

Original copies in printed paper covers are filmed beginning with the front cover and ending on the last page with a printed or illustrated impression, or the back cover when appropriate. All other original copies are filmed beginning on the first page with a printed or illustrated impression, and ending on the last page with a printed or illustrated impression.

The last recorded frame on each microfiche shall contain the symbol \rightarrow (meaning "CONTINUED"), or the symbol ∇ (meaning "END"), whichever applies.

Maps, plates, charts, etc., may be filmed at different reduction ratios. Those too large to be entirely included in one exposure are filmed beginning in the upper left hand corner, left to right and top to bottom, as many frames as required. The following diagrams illustrate the method:



L'exemplaire filmé fut reproduit grâce à la générosité de:

Séminaire de Québec
Bibliothèque

Les images suivantes ont été reproduites avec le plus grand soin, compte tenu de la condition et de la netteté de l'exemplaire filmé, et en conformité avec les conditions du contrat de filmage.

Les exemplaires originaux dont la couverture en papier est imprimée sont filmés en commençant par le premier plat et en terminant soit par la dernière page qui comporte une empreinte d'impression ou d'illustration, soit par le second plat, selon le cas. Tous les autres exemplaires originaux sont filmés en commençant par la première page qui comporte une empreinte d'impression ou d'illustration et en terminant par la dernière page qui comporte une telle empreinte.

Un des symboles suivants apparaîtra sur la dernière image de chaque microfiche, selon le cas: le symbole \rightarrow signifie "A SUIVRE", le symbole ∇ signifie "FIN".

Les cartes, planches, tableaux, etc., peuvent être filmés à des taux de réduction différents. Lorsque le document est trop grand pour être reproduit en un seul cliché, il est filmé à partir de l'angle supérieur gauche, de gauche à droite, et de haut en bas, en prenant le nombre d'images nécessaire. Les diagrammes suivants illustrent la méthode.

ails
du
odifier
une
image

rrata
to

pelure,
n à

32X

Mon

Un
m'inf
jubilé
tous l

Sur
Québe
1879,
être d
sont d
dans l

(No. 86.)

Circulaire au clergé.

{ ARCHEVÊCHÉ DE QUÉBEC,
16 avril 1879.

- I. Jubilé prolongé jusqu'à la fin d'août.
- II. Offices nouveaux accordés à la Province.
- III. Retraites.
- IV. Divers avis déjà donnés dans la circulaire No. 76.
- V. Formule de consécration au Sacré-Cœur.

MONSIEUR,

I.

Une lettre du Cardinal Siméoni, en date du 6 mars, m'informe que le temps pour gagner l'indulgence du jubilé est prolongé jusqu'à la fin du mois d'août, pour tous les fidèles qui demeurent en dehors de l'Europe.

II.

Sur la demande des Pères du sixième concile de Québec, le Saint Père nous a accordé, le 30 janvier 1879, plusieurs nouveaux offices qui commenceront à être d'obligation dans l'*Ordo* de 1880. Tous ces offices sont doubles, excepté ceux qui sont marqués autrement dans la liste qui suit.

5 février, les SS. Martyrs du Japon ; 11 février, Ste. Geneviève, vierge ; 12 février, S. Ildelonse, confesseur-Pontife ; 23 février, Ste. Marguerite de Cortone, non-vierge, semi-double ; 23 mars, S. Turibe, confesseur-Pontife ; 11 mai, S. François de Hieronymo, confesseur non Pontife ; 15 mai, S. Isidora, laboureur, confesseur non Pontife ; 5 juillet, S. Michel des Saints, confesseur non Pontife ; 9 juillet, SS. Zénon et compagnons, Martyrs ; 11 août, Ste. Philomène, vierge et Martyre ; 9 septembre, le Bienheureux Pierre Claver, confesseur non Pontife ; 23 octobre, le Très-Saint Rédempteur, double-majeur ; 27 novembre, S. Léonard de Port Maurice, confesseur non Pontife ; 10 décembre, la Translation de la Ste. Maison de Lorette, double-majeur.

Par un indult de même date, 1^o ont été élevés au rite double les offices suivants : 18 février, S. Siméon, Evêque et Martyr ; 1 octobre, S. Rémi, confesseur-Pontife ; 21 octobre, Stes Ursule et ses compagnes, Vierges-Martyres, avec office propre : 2^o permission a été donnée de transférer au premier jour libre, en cas d'empêchement, les sept offices de la Passion qui se récitent entre la septuagésime et Pâques, pourvu que le renvoi n'ait pas lieu après le carême, et l'office de la Sainte-Famille, quand il ne peut se célébrer le second dimanche après Pâques.

III.

La retraite de MM. les Curés s'ouvrira au Séminaire, mardi le 26 août prochain au soir, pour se terminer mardi le 2 septembre au matin. Celle de MM. les Vicaires et autres prêtres obligés à l'examen annuel s'ouvrira à l'Archevêché, mardi le 9 septembre au soir, pour se terminer mardi le 16 septembre au soir. Les permissions et recommandations données l'année dernière, dans la circulaire No. 76, sont encore en vigueur. Le

tableau de
année, ex
continui
avec S. E

La mêm
vous êtes
pratique,
rapport an
enfants ; 4
qui dévore

Dans la
les indulge
sécrétion au
après l'octa
des copies s
chez P.-G.
serait une c
familles pa
catéchisme.

Veillez
attachemen

tableau des paroisses qui s'y trouve vaut aussi pour cette année, excepté 1° pour les paroisses du diocèse de Chicoutimi; 2° pour S. Léon de Standon qui est adjoint avec S. Edouard et S. Malachie.

IV.

La même circulaire No. 76 renferme divers avis que vous êtes prié de relire attentivement et de mettre en pratique, concernant 1° la Propagation de la foi; 2° le rapport annuel sur les paroisses; 3° la confession des enfants; 4° les avis à donner concernant les insectes qui dévorent les patates.

V.

Dans la circulaire No. 83 je vous ai fait connaître les indulgences attachées à la formule corrigée de consécration au Sacré-Cœur, qui se lit au prône le dimanche après l'octave de la Fête-Dieu. J'en ai fait imprimer des copies sur une petite feuille, qui se vend \$1 le mille, chez P.-G. Delisle, imprimeur, ou au secrétariat. Ce serait une excellente chose que de la répandre dans les familles par le moyen des enfants des écoles et du catéchisme.

Veuillez agréer, Monsieur, l'assurance de mon sincère attachement.

✠ E.-A. ARCH. DE QUÉBEC.

