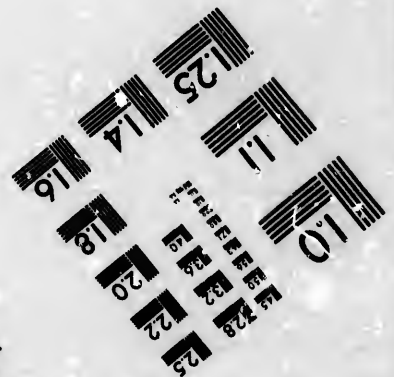
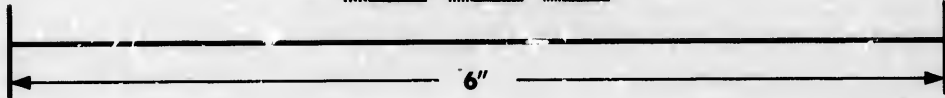
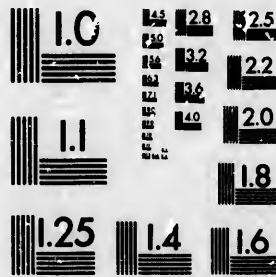


**IMAGE EVALUATION
TEST TARGET (MT-3)**



**Photographic
Sciences
Corporation**

23 WEST MAIN STREET
WEBSTER, N.Y. 14580
(716) 872-4503

28
25
22
20

**CIHM/ICMH
Microfiche
Series.**

**CIHM/ICMH
Collection de
microfiches.**



Canadian Institute for Historical Microreproductions / Institut canadien de microreproductions historiques

01

© 1982

Technical and Bibliographic Notes/Notes techniques et bibliographiques

The Institute has attempted to obtain the best original copy available for filming. Features of this copy which may be bibliographically unique, which may alter any of the images in the reproduction, or which may significantly change the usual method of filming, are checked below.

L'Institut a microfilmé le meilleur exemplaire qu'il lui a été possible de se procurer. Les détails de cet exemplaire qui sont peut-être uniques du point de vue bibliographique, qui peuvent modifier une image reproduite, ou qui peuvent exiger une modification dans la méthode normale de filmage sont indiqués ci-dessous.

- Coloured covers/
Couverture de couleur
- Covers damaged/
Couverture endommagée
- Covers restored and/or laminated/
Couverture restaurée et/ou pelliculée
- Cover title missing/
Le titre de couverture manque
- Coloured maps/
Cartes géographiques en couleur
- Coloured ink (i.e. other than blue or black)/
Encre de couleur (i.e. autre que bleue ou noire)
- Coloured plates and/or illustrations/
Planches et/ou illustrations en couleur
- Bound with other material/
Relié avec d'autres documents
- Tight binding may cause shadows or distortion
along interior margin/
La reliure serrée peut causer de l'ombre ou de la
distortion le long de la marge intérieure
- Blank leaves added during restoration may
appear within the text. Whenever possible, these
have been omitted from filming/
Il se peut que certaines pages blanches ajoutées
lors d'une restauration apparaissent dans le texte,
mais, lorsque cela était possible, ces pages n'ont
pas été filmées.
- Additional comments:/
Commentaires supplémentaires:

- Coloured pages/
Pages de couleur
- Pages damaged/
Pages endommagées
- Pages restored and/or laminated/
Pages restaurées et/ou pelliculées
- Pages discoloured, stained or foxed/
Pages décolorées, tachetées ou piquées
- Pages detached/
Pages détachées
- Showthrough/
Transparence
- Quality of print varies/
Qualité inégale de l'impression
- Includes supplementary material/
Comprend du matériel supplémentaire
- Only edition available/
Seule édition disponible
- Pages wholly or partially obscured by errata
slips, tissues, etc., have been refilmed to
ensure the best possible image/
Les pages totalement ou partiellement
obscuries par un feuillet d'errata, une pelure,
etc., ont été filmées à nouveau de façon à
obtenir la meilleure image possible.

This item is filmed at the reduction ratio checked below/
Ce document est filmé au taux de réduction indiqué ci-dessous.

10X	14X	18X	22X	26X	30X
<input type="checkbox"/>	<input type="checkbox"/>	<input type="checkbox"/>	<input type="checkbox"/>	<input checked="" type="checkbox"/>	<input type="checkbox"/>
12X	16X	20X	24X	28X	32X

The copy filmed here has been reproduced thanks to the generosity of:

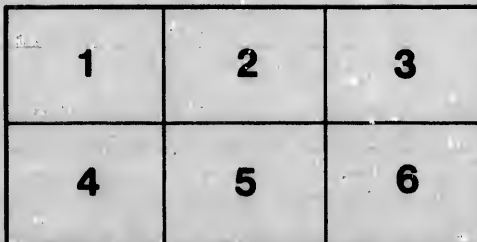
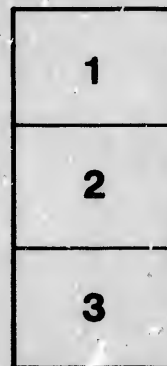
Library of the Public
Archives of Canada

The images appearing here are the best quality possible considering the condition and legibility of the original copy and in keeping with the filming contract specifications.

Original copies in printed paper covers are filmed beginning with the front cover and ending on the last page with a printed or illustrated impression, or the back cover when appropriate. All other original copies are filmed beginning on the first page with a printed or illustrated impression, and ending on the last page with a printed or illustrated impression.

The last recorded frame on each microfiche shall contain the symbol \rightarrow (meaning "CONTINUED"), or the symbol ∇ (meaning "END"), whichever applies.

Maps, plates, charts, etc., may be filmed at different reduction ratios. Those too large to be entirely included in one exposure are filmed beginning in the upper left hand corner, left to right and top to bottom, as many frames as required. The following diagrams illustrate the method:



L'exemplaire filmé fut reproduit grâce à la générosité de:

La bibliothèque des Archives
publiques du Canada

Les images suivantes ont été reproduites avec le plus grand soin, compte tenu de la condition et de la netteté de l'exemplaire filmé, et en conformité avec les conditions du contrat de filmage.

Les exemplaires originaux dont la couverture en papier est imprimée sont filmés en commençant par le premier plat et en terminant soit par la dernière page qui comporte une empreinte d'impression ou d'illustration, soit par le second plat, selon le cas. Tous les autres exemplaires originaux sont filmés en commençant par la première page qui comporte une empreinte d'impression ou d'illustration et en terminant par la dernière page qui comporte une telle empreinte.

Un des symboles suivants apparaîtra sur la dernière image de chaque microfiche, selon le cas: le symbole \rightarrow signifie "A SUIVRE", le symbole ∇ signifie "FIN".

Les cartes, planches, tableaux, etc., peuvent être filmés à des taux de réduction différents. Lorsque le document est trop grand pour être reproduit en un seul cliché, il est filmé à partir de l'angle supérieur gauche, de gauche à droite, et de haut en bas, en prenant le nombre d'images nécessaire. Les diagrammes suivants illustrent la méthode.

Exp

Plai

MODELE DE SUPPLIQUE

A

SA SAINTETE LEON XIII

Exposant la source de nos Difficultés Religieuses,

SE

Plaignant du mauvais vouloir de Son Commissaire Apostolique

Au Canada

Dom Henri Smeulders

ET

Demandant justice

QUEBEC

—

1884

THE UNIVERSITY OF CHICAGO

PHYSICS DEPARTMENT

530 SOUTH EAST ASIAN AVENUE

CHICAGO, ILLINOIS 60607

TEL: 773-936-3700

FAX: 773-936-3700

WWW: WWW.PHYSICS.UCHICAGO.EDU

107

27

SUPPLIQUE

A SA SAINTETE LEON XIII.

TRÈS-SAINT PÈRE,

Nous, soussignés, catholiques de la cité de Québec, au Canada, prosternés aux pieds de Votre Sainteté, exposent humblement :

Que pour venir au secours de l'Eglise dans notre pays, Votre Sainteté a daigné nous envoyer, dans la personne de Son Excellence Dom Henri Smeulders, un Commissaire Apostolique, actuellement présent au milieu de nous ;

Que nous avons accueilli l'envoyé de Votre Sainteté, avec d'autant plus de joie que la mission de feu Mgr Conroy n'avait pas mis fin à nos difficultés religieuses qui n'ont fait qu'augmenter dans une proportion alarmante depuis sa venue ; (Pièce)

Que nous regrettons d'avoir à constater que Son Excellence Mgr Smeulders n'a pas réalisé les intentions de Votre Sainteté telles qu'elles nous ont été manifestées par l'un de nos Vénérables évêques dans la lettre ci-annexée ; (Pièce)

1° En se prononçant sur la question de l'Université Laval, laquelle est au fond de toutes nos difficultés religieuses, dès son arrivée au pays et avant d'avoir en l'occasion de s'en enquérir (Pièce)

2° En refusant d'écouter certaines plaintes touchant des matières graves (Pièce)

2° En n'encourageant d'aucune manière, et de fait en décourageant et en intimidant certaines personnes qui auraient pu le renseigner sur nos difficultés religieuses par la manière hostile dont il a reçu celles qui ont cru de leur devoir d'aller lui donner des renseignements sur ces difficultés ; (Pièce)

4° En préjugant des questions qui lui ont été soumises par l'assertion que Rome est parfaitement renseignée sur toutes ces matières et n'a pas besoin d'être éclairée davantage. (Pièce)

Et pour toutes ces raisons, protestant de notre filial attachement à la personne sacrée de Votre Sainteté et de notre entière soumission aux enseignements et aux directions de la Sainte Eglise, nous supplions humblement Votre Sainteté de daigner nous accorder Sa bénédiction apostolique et apporter un remède aux très grandes et très nombreuses difficultés religieuses dont souffre notre pays.

Québec le 22 février 1884.

