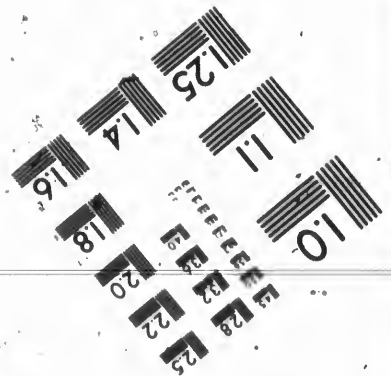
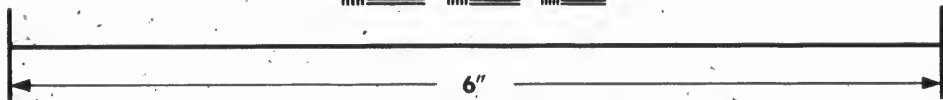
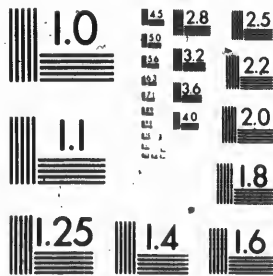


**IMAGE EVALUATION
TEST TARGET (MT-3)**



**Photographic
Sciences
Corporation**

23 WEST MAIN STREET
WEBSTER, N.Y. 14580
(716) 872-4503

**CIHM/ICMH
Microfiche
Series.**

**CIHM/ICMH
Collection de
microfiches.**



Canadian Institute for Historical Microreproductions / Institut canadien de microreproductions historiques

© 1985

Technical and Bibliographic Notes/Notes techniques et bibliographiques

The Institute has attempted to obtain the best original copy available for filming. Features of this copy which may be bibliographically unique, which may alter any of the images in the reproduction, or which may significantly change the usual method of filming, are checked below.

L'Institut a microfilmé le meilleur exemplaire qu'il lui a été possible de se procurer. Les détails de cet exemplaire qui sont peut-être uniques du point de vue bibliographique, qui peuvent modifier une image reproduite, ou qui peuvent exiger une modification dans la méthode normale de filmage sont indiqués ci-dessous.

- Coloured covers/
Couverture de couleur
- Covers damaged/
Couverture endommagée
- Covers restored and/or laminated/
Couverture restaurée et/ou pelliculée
- Cover title missing/
Le titre de couverture manque
- Coloured maps/
Cartes géographiques en couleur
- Coloured ink (i.e. other than blue or black)/
Encre de couleur (i.e. autre que bleue ou noire)
- Coloured plates and/or illustrations/
Planches et/ou illustrations en couleur
- Bound with other material/
Relié avec d'autres documents
- Tight binding may cause shadows or distortion
along interior margin/
La reliure serrée peut causer de l'ombre ou de la
distorsion le long de la marge intérieure
- Blank leaves added during restoration may
appear within the text. Whenever possible, these
have been omitted from filming/
Il se peut que certaines pages blanches ajoutées
lors d'une restauration apparaissent dans le texte,
mais, lorsque cela était possible, ces pages n'ont
pas été filmées.

- Coloured pages/
Pages de couleur
- Pages damaged/
Pages endommagées
- Pages restored and/or laminated/
Pages restaurées et/ou pelliculées
- Pages discoloured, stained or foxed/
Pages décolorées, tachetées ou piquées
- Pages detached/
Pages détachées
- Showthrough/
Transparence
- Quality of print varies/
Qualité inégale de l'impression
- Includes supplementary material/
Comprend du matériel supplémentaire
- Only edition available/
Seule édition disponible
- Pages wholly or partially obscured by errata
slips, tissues, etc.. have been refilmed to
ensure the best possible image/
Les pages totalement ou partiellement
obscurcies par un feuillet d'errata, une pelure,
etc.. ont été filmées à nouveau de façon à
obtenir la meilleure image possible.

Additional comments:/
Commentaires supplémentaires:

[Printed ephemera] 1 sheet (verso blank)

This item is filmed at the reduction ratio checked below/
Ce document est filmé au taux de réduction indiqué ci-dessous.

10X	14X	18X	22X	26X	30X
<input type="checkbox"/>	<input checked="" type="checkbox"/>	<input type="checkbox"/>	<input type="checkbox"/>	<input type="checkbox"/>	<input type="checkbox"/>
12X	16X	20X	24X	28X	32X

The copy filmed here has been reproduced thanks to the generosity of:

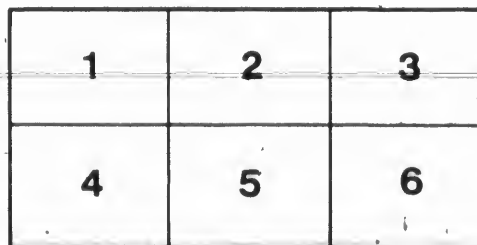
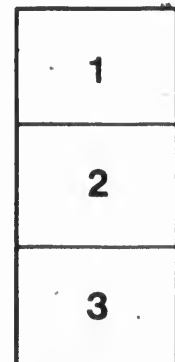
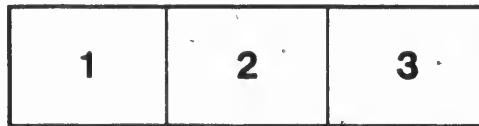
D. B. Weldon Library
University of Western Ontario
(Regional History Room)

The images appearing here are the best quality possible considering the condition and legibility of the original copy and in keeping with the filming contract specifications.

Original copies in printed paper covers are filmed beginning with the front cover and ending on the last page with a printed or illustrated impression, or the back cover when appropriate. All other original copies are filmed beginning on the first page with a printed or illustrated impression, and ending on the last page with a printed or illustrated impression.

The last recorded frame on each microfiche shall contain the symbol \rightarrow (meaning "CONTINUED"), or the symbol ∇ (meaning "END"), whichever applies.

Maps, plates, charts, etc., may be filmed at different reduction ratios. Those too large to be entirely included in one exposure are filmed beginning in the upper left hand corner, left to right and top to bottom, as many frames as required. The following diagrams illustrate the method:



L'exemplaire filmé fut reproduit grâce à la générosité de:

D. B. Weldon Library
University of Western Ontario
(Regional History Room)

Les images suivantes ont été reproduites avec le plus grand soin, compte tenu de la condition et de la netteté de l'exemplaire filmé, et en conformité avec les conditions du contrat de filmage.

Les exemplaires originaux dont la couverture en papier est imprimée sont filmés en commençant par le premier plat et en terminant soit par la dernière page qui comporte une empreinte d'impression ou d'illustration, soit par le second plat, selon le cas. Tous les autres exemplaires originaux sont filmés en commençant par la première page qui comporte une empreinte d'impression ou d'illustration et en terminant par la dernière page qui comporte une telle empreinte.

Un des symboles suivants apparaîtra sur la dernière image de chaque microfiche, selon le cas: le symbole \rightarrow signifie "A SUIVRE", le symbole ∇ signifie "FIN".

Les cartes, planches, tableaux, etc., peuvent être filmés à des taux de réduction différents. Lorsque le document est trop grand pour être reproduit en un seul cliché, il est filmé à partir de l'angle supérieur gauche, de gauche à droite, et de haut en bas, en prenant le nombre d'images nécessaire. Les diagrammes suivants illustrent la méthode.

S C H

Showing the Assessed Value of Real Property in the several
the Council, with the amounts to be raised by Assessment

NAMES OF MUNICIPALITIES.	1 Number of Acres Assessed.	2 Rate per acre as equal- ized.	3 Asses- sue prop- erty
Township of Blandford,	29728	\$18	\$53
" Blenheim,	67200	20	1,34
" Dereliam,	67200	20	1,34
" Nissouri East,	46583	20	93
" Norwich North,	34386	20	68
" Norwich South,	35713	18	64
" Oxford North,	21054	20	42
" Oxford East,	34000	20	68
" Oxford West,	27423	20	54
" Zorra East,	51037	20	1,02
" Zorra West,	55400	20	1,10
Town of Woodstock,			48
Village of Ingersoll,			30
" Embros.			6
	469724		10,17

NOTE.—The Clerks of the several Corporations will please
columns are those to be raised in their respective corporations for
the 7th column apportionment of appropriation for County Road
take notice that those in the 5th and 6th columns are the amount

EDULE

eral Corporations in the County of Oxford for 1864, as Equalized by
ment for County and School purposes.

3	4	5	6	7
Assessed value of real property as equalized.	Amount to be raised for County purposes, including appropriation for Co. roads & bridges.	Municipal Assessment for Schools.	Government Grant for Schools.	Apportionment of appropriation for county roads and bridges.
\$535,104	\$525 50	\$239 00	\$239 00	\$105 00
344,000	1320 00	836 00	836 00	264 00
344,000	1320 00	657 00	657 00	264 00
931,660	915 00	418 00	418 00	183 00
687,720	676 00	412 00	412 00	135 25
642,834	631 00	351 00	351 00	126 25
421,080	413 00	212 00	212 00	83 75
680,000	667 50	327 00	327 00	133 50
548,460	538 50	326 00	326 00	107 75
020,740	1002 50	540 00	540 00	200 50
108,000	1088 00	442 00	442 00	217 50
488,760	480 00			96 00
362,350	355 50			71 00
63,740	62 50			12 00
178,448	995 00	4760 00	4760 00	2000 00

please take notice that the amounts mentioned in the 4th and 5th columns for County purposes and for the support of Schools respectively, and for Roads and Bridges; and Local School Superintendents will please note the amounts of the Local and Government Grants respectively.

