

**CIHM
Microfiche
Series
(Monographs)**

**ICMH
Collection de
microfiches
(monographies)**



Canadian Institute for Historical Microreproductions / Institut canadien de microreproductions historiques

© 1997

The copy filmed here has been reproduced thanks to the generosity of:

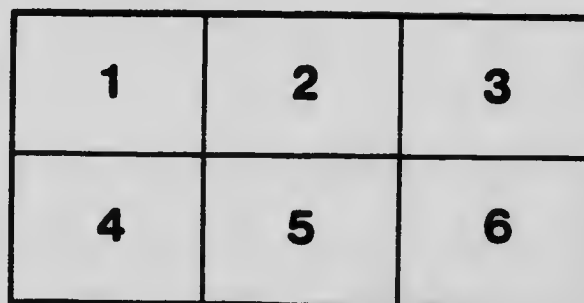
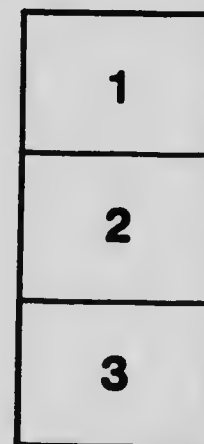
Bibliothèque générale,
Université Laval,
Québec, Québec.

The images appearing here are the best quality possible considering the condition and legibility of the original copy and in keeping with the filming contract specifications.

Original copies in printed paper covers are filmed beginning with the front cover and ending on the last page with a printed or illustrated impression, or the back cover when appropriate. All other original copies are filmed beginning on the first page with a printed or illustrated impression, and ending on the last page with a printed or illustrated impression.

The last recorded frame on each microfiche shall contain the symbol \rightarrow (meaning "CONTINUED"), or the symbol ∇ (meaning "END"), whichever applies.

Maps, plates, charts, etc., may be filmed at different reduction ratios. Those too large to be entirely included in one exposure are filmed beginning in the upper left hand corner, left to right and top to bottom, as many frames as required. The following diagrams illustrate the method:



L'exemplaire filmé fut reproduit grâce à la générosité de:

Bibliothèque générale,
Université Laval,
Québec, Québec.

Les images suivantes ont été reproduites avec le plus grand soin, compte tenu de la condition et de la netteté de l'exemplaire filmé, et en conformité avec les conditions du contrat de filmage.

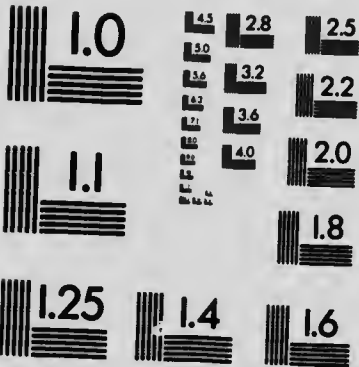
Les exemplaires originaux dont le couvercle en papier est imprimé sont filmés en commençant par le premier plat et en terminant soit par la dernière page qui comporte une empreinte d'impression ou d'illustration, soit par le second plat, selon le cas. Tous les autres exemplaires originaux sont filmés en commençant par la première page qui comporte une empreinte d'impression ou d'illustration et en terminant par la dernière page qui comporte une telle empreinte.

Un des symboles suivants apparaîtra sur la dernière image de chaque microfiche, selon le cas: le symbole \rightarrow signifie "A SUIVRE", le symbole ∇ signifie "FIN".

Les cartes, planches, tableaux, etc., peuvent être filmés à des taux de réduction différents. Lorsque le document est trop grand pour être reproduit en un seul cliché, il est filmé à partir de l'angle supérieur gauche, de gauche à droite, et de haut en bas, en prenant le nombre d'images nécessaires. Les diagrammes suivants illustrent la méthode.

MICROCOPY RESOLUTION TEST CHART

(ANSI and ISO TEST CHART No. 2)



APPLIED IMAGE Inc

1653 East Main Street
Rochester, New York 14609 USA
(716) 482 - 0300 - Phone
(716) 286 - 5989 - Fax

L. Rares
PC
2745
M919t
1900z

TROISIEME ANNEE

MOTS DE VOCABULAIRE
ET
EXERCICES DE LANGAGE



*C'est une noble et belle
langue, le français.*

H. Bourassa



2
2-5
1919
1900

TROISIEME ANNEE

MOIS DE SEPTEMBRE

1ère et 2ième semaines:

| | | | | |
|------------|--------------|-------------|------------|------------|
| président | secours | soulagement | azur | génie |
| trésorier | municipalité | paysan | tranquille | atmosphère |
| secrétaire | habitude | terreur | expérience | sommier |
| barreau | côtelette | attelage | battage | bardeau |

3ième semaine:

| | | | | |
|--------------|----------|-----------|----------|-------------|
| franchise | buffet | casserole | soupière | commode |
| tasse | boussole | veau | vigne | betterave |
| cordonnier | soulier | prunier | rose | raisin |
| violette | guichet | oignon | bouchon | lis |
| félicitation | matelas | attente | senteur | conseillère |

4ième semaine:

| | | | | | |
|---------|-----------|-----------|---------|-----------|----------|
| pelle | avril | octobre | plomb | bourgeon | volcan |
| canif | mai | novembre | outil | fabriquer | menton |
| joue | juin | décembre | métal | hauteur | chance |
| janvier | juillet | jardinier | surface | front | ciment |
| février | août | sève | solaire | bêche | crampe |
| mars | septembre | rasoir | cadran | serrure | baguette |



Exercices de Langage

Quels noms ont servi à former les mots suivants :

tricotage : tricot.
rempaillage : paille.
moussu : mousse.
matinal : matin
hivernal : hiver.
nocturne : nuit.

Donner les diminutifs des mots suivants :

glace : glaçon.
âne : ânon.
oiseau : oisillon.
voiture : voiturette.
statue : statuette.
cloche : clochette
corps : corpuscule.

Donner le contraire des mots suivants :

le matin : le soir.
minuit : midi
jeunesse : vieillesse
santé : maladie.
richesse : pauvreté.
profondeur : hauteur.
la montagne : la plaine.
parler : se taire.

Donner les verbes correspondant aux mots suivants :

bas : baisser.
ligne : aligner.
terre : atterrir.
faim : affamer.
dur : endurcir.
bord : aborder.
habitude : habituer.

MOIS D'OCTOBRE

1ère semaine :

| | | | | |
|---------|-----------|-----------|-------------|-------------|
| marteau | tonnelier | résineux | goudronnage | potisse |
| yeux | ciseau | passereau | râteau | rouleau |
| mulot | proie | échelle | régiment | souriceau |
| crochet | hameau | étourneau | vermisseau | majestueux. |

2ième semaine :

| | | | |
|----------|------------|-----------|------------|
| domicile | chandelle | couchette | enveloppe |
| logis | bougie | berceau | imprudence |
| verron | lanterne | grabat | appétit |
| gond | pharmacien | monotone | asile |

3ième semaine :

| | | | | |
|------------|------------|-----------|---------|-----------|
| provincial | congrès | tribunal | minéral | chacal |
| met- | craie | célieri | poireau | désastre |
| enflé | enplâtre | hameçon | étain | clairon |
| haleine | essouffler | pellicule | peloton | citadelle |

4ième semaine :

| | | | |
|-----------|------------|-----------|-------------|
| corail | officier | fardeau | local |
| écueil | commandant | poids | résidence |
| nauffrage | capitaine | pesanteur | appartement |
| épave | ! utenant | lourdeur | demeure |

Exercices de Langage

- 1° Formez les adjectifs en *ABLE* obtenus des mots suivants:
- 2° Donner le contraire de ces adjectifs:

habiter : habitable, inhabitable.
dispenser : dispensable, indispensable.
accepter : acceptable, inacceptable.
guérir : guérissable, inguérissable.
supporter : supportable, insupportable.

Remplacer par un verbe :

tirer une ligne sous un mot : souligner.
voler au-dessus d'une ville : survoler.
se mettre hors d'haleine : s'essouffler.
enlever la rouille : dérouiller.
rendre gai : égayer.
chanter à mi-voix : fredonner.
tuer à coups de pierre : lapider.
trancher la tête : décapiter.

De quels mots sont formés les diminutifs suivants :

pellicule : peau.
caneton : canard.
peloton : pelote.
flottille : flotte.
citadelle : cité.

Que signifient :

lever le coude : boire, s'enivrer.
conduire à l'autel : épouser.
déjeuner sur le pouce : ne presque rien manger.
coucher à la belle étoile : coucher dehors.
montrer les dents : se fâcher.
rendre l'âme : mourir.
faire la petite bouche : faire le difficile.

MOIS DE NOVEMBRE

1ère semaine :

| | | | | |
|---------|----------|-----------|----------|-----------|
| début | affamé | linceul | puçeron | indigent |
| joncher | ver | potable | malsain | prévenant |
| natal | génisse | incessant | horizon | aise |
| foyer | coquille | frange | jaquette | défenseur |

2ième semaine :

| | | | |
|------------|----------------|------------|------------|
| roux | surprenant | inouï | sobre |
| tisane | extraordinaire | éclatant | furieux |
| pie | comparaison | mulet | incroyable |
| croissance | étourdissant | influence | envie |
| faux | imprévu | têtu | linotte |
| économe | industriels | silencieux | magistrat |
| malin | gendarme | symbole | fente |

3ième semaine :

| | | | | |
|---------|----------|-----------|------------|----------|
| alerte | éveillé | populaire | ivrogne | parfois |
| odorant | vigilant | cruel | estimable | infidèle |
| enlever | souillé | délicieux | jarretière | lacet |

4ième semaine :

| | | | |
|---------|-------------|-------------|----------|
| paon | orgueilleux | électricité | excessif |
| sourcil | voilier | intelligent | veuf |
| ogre | inférieur | électicien | nuisible |

Exercices de Langage

Que désignent les expressions suivantes :

le roi des animaux : le lion.
la dame au nez pointu : la souris
la gent marécageuse : les grenouilles.
l'astre du jour : le soleil.
le peuple ailé : les oiseaux.
le soir de la vie : la vieillesse.
le 1er magistrat d'une ville : le maire.
l'astre des nuits : la lune.
le feu du ciel : la foudre.
l'Agneau sans tache : Jésus-Christ.

De quels verbes viennent les mots suivants :

remuement : remuer.
ronflement : ronfler.
chargement : charger
rudolement : rudoyer.
bégaiement : bégayer.

Compléter les comparaisons suivantes :

fort comme un boeuf
manger comme un ogre
tranchant comme un rasoir
léger comme une plume
blanc comme la neige
noir comme le charbon
rusé comme un renard
bavard comme une pie
paresseux comme un âne
orgueilleux comme un paon

Comment appelle-t-on :

une réunion de moutons ? un troupeau de moutons.
une réunion de soldats en arme ? une armée.
une réunion de vaisseaux ? une flotte.
un groupe d'îles : un archipel.
l'ensemble des poils d'un animal ? la fourrure.
un grand nombre de canards au vol ? une volée de canards

MOIS DE DECEMBRE

1ère semaine :

| | | | | |
|----------|----------------|---------------|----------|--------------|
| queue | poupée | radieux | fertile | orphelin |
| pierreux | stérile | taquiner | chagrin | vaniteux |
| boueux | cerf | oisif | jouet | touffu |
| bretelle | mangeur | mollet | brouette | indépendance |

2ième semaine :

| | | | | |
|-----------|-----------|---------|------------|----------|
| différent | solitude | char | création | élégance |
| désespoir | espace | gazon | invention | ombrage |
| compte | immensité | pelouse | ornement | parterre |
| désert | carrosse | herbe | décoration | parc |

3ième semaine :

| | | | |
|------------|-------------|-----------|----------------|
| sphère | naissance | coquin | addition |
| restaurant | orthographe | somme | soustraction |
| Iroquois | souverain | bélier | multiplication |
| hautain | malaisé | hurlement | Messie |

4ième semaine :

| | | | |
|-------------|------------|-----------|-------------|
| association | effet | mainte | gémissement |
| société | prophète | abondance | expédition |
| ligue | prédiction | brin | sain |
| alliance | prophétie | plainte | résultat |

Exercices de Langage

Trouver l'adjectif correspondant aux mots suivants :

brèvement : bref.
vaillamment : vaillant.
uniquement : unique.
hâtivement : hâtif.
malaisément : malaisé.
hautainement : hautain.

Donner des synonymes des mots suivants :

profond : creux.
vieux : âgé.
robuste : fort.
riche : fortuné.
amoncelé : entassé.
content : heureux, satisfait.
triste : affligé, peiné.

Comment s'appelle le cri des animaux suivants :

le lion : le rugissement.
le cheval : le hennissement.
le chat : le miaulement.
le chien : l'aboïement.
le porc : le grognement.
le mouton : le bêlement.
le loup : le hurlement.

Remplacer par un adjectif :

qui fait rire : risible.
que l'on peut voir : visible.
que l'on peut diviser : divisible.
que l'on peut fondre : soluble.
que l'on peut transmettre : transmissible.

MOIS DE JANVIER

1ère semaine:

| | | | | |
|----------------|-------------|-------------|--------------|----------|
| demain | aujourd'hui | bonheur | volontiers | loyauté |
| convenablement | soigneux | complaisant | service | morsure |
| cuisson | soluble | communier | incomparable | rue |
| remerciement | dégoût | visage | effleurer | frimas |
| malpropre | caprice | crêpe | balançoire | houillon |

2ième semaine:

| | | | | |
|--------------|----------|----------|------------|-------------|
| destruction | remords | tourment | obtenir | brutalement |
| chauffer | tailler | vapeur | éclairer | piquet |
| obscurité | embaumer | sagesse | songe | destinée |
| noirceur | départ | reverdir | entreprise | sortie |
| purification | cire | fournir | coffret | catalogue |

3ième semaine:

| | | | | |
|--------------|-----------|------------|------------|------------|
| amasser | mousse | avocat | défense | accuser |
| enseignement | science | art | insure | inspecteur |
| surveillance | abattre | souffler | honorabile | honte |
| habiter | objet | dévouement | répandre | fontaine |
| admiration | incendie | apercevoir | robinet | complainte |
| délice | réception | fouet | vente | cascade |

4ième semaine:

| | | | | |
|------------|---------|-------------|------------|----------|
| aratoire | flamant | abandon | danger | pendant |
| danse | ruine | engrais | population | sembler |
| nourriture | frapper | accompagner | endormir | discorde |
| conserver | héron | émigrer | tonnerre | répouse |
| éclair | froment | réservoir | cadenas | caveau |

Exercices de Langage

Quels noms ont servi à former les mots suivants :

torrentiel : torrent.
sportif : sport.
plenrnicheur : pleur.
brutal : brute.
loyal : loyauté.
aquatique : eau.
céleste : ciel.
souterrain : terre.
maritime : mer.
humain : homme.

Que signifient :

être éméché : ivre.
arriver comme une bombe : sans être attendu.
prendre la poudre d'escampette : s'enfuir.
faire l'école buissonnière : s'absenter de l'école.
bâtir des châteaux en Espagne : faire des projets irréalisables
un coeur de bronze : un coeur insensible.
prêcher dans le désert : parler sans être écouté.

Trouver les diminutifs des mots :

chaîne : chaînette.
boule : boulette.
faux : faucille.
bûche : bûchette.
clocher : clocheton.
goutte : gouttelette.
livre : livret.
fille : fillette.
garçon : garçonnet.
coffre : coffret.
mouche : moucheron.

Trouver les verbes correspondant aux mots suivants :

faiblesse : faiblir.
humilité : humilier.
labour : labourer.
guérison : guérir.
perte : perdre.
morsure : mordre.
cuisson : cuire.

MOIS DE FEVRIER

1ère semaine:

| | | | | |
|------------|--------------|------------|---------|--------------|
| profession | historique | architecte | plan | babillard |
| clémence | préférence | pensée | respect | possession |
| tolérance | connaissance | herse | compter | plaisanterie |
| copie | concorde | caution | cellule | endre |

2ième semaine:

| | | | | |
|-----------|-------------|--------------|------------|---------------|
| désobéir | attachement | pétrir | manquement | attrister |
| salut | plaisanter | construction | médisance | dentition |
| réplique. | préparer | débauché | souvenir | avertissement |
| dépense | attacher | cache | cordeau | cerveau |

3ième semaine:

| | | | | |
|------------|------------|----------|---------|------------|
| bourdonner | hurler | oisiveté | chevet | ivre |
| marécageux | mordre | cerisier | sûreté | terrain |
| insecte | emmener | confier | mûr | logement |
| damier | demoiselle | chaîne | chamois | champignon |

4ième semaine:

| | | | |
|-----------|-----------|----------|--------------|
| entonnoir | choix | mystère | plongeon |
| chauffage | débutant | phrase | impotable |
| choeur | péril | analyse | contaminé |
| dommage | exception | exercice | interdiction |

Exercices de Langage

Compléter les comparaisons:

| | |
|----------------|-----------------------------|
| rire | comme un bossu |
| menteur . . | comme un arracheur de dents |
| muet | comme une carpe |
| clair | comme le jour |
| gai | comme un pinson |
| droit | comme un i. |
| franc | comme l'épée du roi |
| bon | comme du pain |
| pesant | comme du plomb |
| pâle | comme la mort |
| lent | comme une tortue |

De quels verbes viennent les mots:

déguisement: déguiser.
habituellement: habituer.
ouvertement: ouvrir.
négligemment: négliger.
faussetement: fausser.

De quels mots proviennent les diminutifs:

ruelle: rue.
poulet: poule.
côtelette: côte.
agnelet: agneau.
pierraille: pierre.
monticule: montagne.

Comment appelle-t-on:

les crins du cheval sur le cou? la crinière.
les troupes à cheval? la cavalerie.
l'ensemble des feuilles d'un arbre? le feuillage.
l'ensemble des dents d'une personne? la dentition.
une rangée de colonnes? une colonnade.

MOIS DE MARS

1ère semaine:

| | | | |
|-------------|------------|---------------|-----------|
| résignation | conte | insupportable | univers |
| étourderie | vertical | moelle | événement |
| sureau | infusion | contrister | entorse |
| illisible | horizontal | af fable | bizarre |

2ième semaine:

| | | | | |
|--------------|-------------|-----------|-------------|---------------|
| ruse | admissible | vagabonde | acceptation | porc-épic |
| inépuisable | avide | capturer | guetter | dégât |
| bienfaisance | revers | profit | melon | saucisse |
| coassement | gloussement | suraimé | traduisible | gazouillement |

3ième semaine:

| | | | |
|-------------|----------|----------|--------------|
| ustensile | miette | tiède | wagon |
| délit | croûte | mollique | transport |
| châtiment | flanelle | minime | déménagement |
| pénitencier | divers | mesquine | trappe |

4ième semaine:

| | | | | |
|----------|----------|---------|-----------|----------|
| glissade | gencive | séance | litière | cocorico |
| pente | mâchoire | soirée | cicatrice | liqueur |
| aube | pré | bruyant | légende | alcool |
| veillée | plaine | concert | plaie | vatrien |

Exercices de Langage

Donner le contraire des mots :

le sommet : le pied.
position horizontale : position verticale.
un coupable : un innocent.
une fumée épaisse : une fumée légère.
rabaïsser : élever.
acheter : vendre
volontaire : involontaire.
lisible : illisible.
joindre : disjoindre.
moral : immoral.
bonté : méchanceté.

Trouver les adverbes correspondants :

frais : fraîchement.
poli : poliment.
léger : légèrement.
mou : mollement.
précis : précisément.

Trouver un synonyme aux mots suivants :

bizarre : étrange.
affable : aimable.
suranné : vieux, âgé.
rigoureux : sévère, très froid.

Comment s'appelle le cri des animaux suivants :

la grenouille : le coassement.
l'oiseau : le gazouillement.
la poule : le gloussement.
le loup : le hurlement.
le hibou : le hululement.

Remplacer par un adjectif :

que l'on peut admettre : admissible.
qui tombe sur les sens : sensible
qui peut nuire : nuisible.
que l'on peut traduire : traduisible.

MOIS D'AVRIL

1ère semaine :

| | | | | |
|------------|-----------|-----------|---------|------------|
| autant | repertir | dehors | pignon | plat |
| davantage | regret | pirouette | comble | relief |
| grelot | groseille | concours | véranda | ondulation |
| contrition | rhubarbe | tournoi | lucarne | monotonie |

2ième semaine :

| <i>Noms</i> | <i>Adjectifs</i> | <i>Verbes</i> | <i>Adverbes</i> |
|-------------|------------------|---------------|-----------------|
| Patience | patient | patienter | patiemment |
| négligence | négligent | négliger | négligemment |
| violence | violent | violenter | violemment |
| excellence | excellent | exceller | excellamment |
| étonnement | étonnant | étonner | étonnamment |

3ième semaine :

| | | | | |
|---------|-----------|------------|-----------|----------|
| malgré | sincérité | résistance | parapluie | viaduc |
| devise | outré | rôder | maladroit | grillage |
| colonel | hanneton | tempérant | gale | corridor |

4ième semaine :

| | | | | |
|------------|--------|------------|-----------|--------------|
| cependant | donc | lorsque | néanmoins | parmi |
| toute fois | sinon | inexact | activité | inexprimable |
| semelle | toupet | quelconque | hormis | ce |

MAI et JUIN: Récapitulation



Exercices de Langage

Donner le contraire des mots :

| | | | | | |
|---------|---|---------------|---------|---|-------------|
| grand | : | petit | faux | : | vrai |
| froid | : | chaud | troublé | : | calme |
| cruel | : | tendre | clair | : | obscur |
| hardi | : | peureux | aigre | : | doux |
| rusé | : | maladroit | lent | : | prompt, vif |
| nouveau | : | ancien, vieux | élevé | : | bas |
| aisé | : | difficile | sombre | : | clair |
| maigre | : | gras | propre | : | malpropre |

Remplacer le verbe par le nom correspondant :

| | | |
|----------------------|---|-----------------------------|
| L'enfant questionne | : | la question de l'enfant |
| réparer un mur | : | la réparation d'un mur |
| construire un palais | : | la construction d'un palais |
| le serviteur obéit | : | l'obéissance du serviteur |
| le maître commande | : | le commandement du maître |
| le sang circule | : | la circulation du sang |

Remplacer le deuxième nom par un adjectif équivalent :

| | | |
|-----------------------------|---|------------------------|
| un pays de montagne | : | un pays montagneux |
| le globe de la terre | : | le globe terrestre |
| l'amour de la mère | : | l'amour maternel |
| la naïveté de l'enfant | : | la naïveté enfantine |
| les travaux des champs | : | les travaux champêtres |
| un acte de charité | : | un acte charitable |
| un regard plein d'affection | : | un regard affectueux. |

Trouver un verbe qui indique le mouvement des noms suivants :

| | |
|-----------------------------|--------------------------------|
| le poisson . . . nage | le serpent . . . rampe |
| l'oiseau . . . vole | le sang . . . circule |
| l'éclair . . . luit, brille | le drapeau . . . flotte |
| le crapaud . . . saute | la pluie . . . tombe |
| le balancier . . . oscille | le cheval . . . trotte, galope |
| le ruisseau . . . coule | le vent . . . souffle |

Que signifient :

- tomber des nues : être surpris.
- pousser à la roue : aider.
- prendre la clef des champs : s'enfuir.
- parler à travers son chapeau : parler sans savoir ce que l'on dit.
- prendre les choses à la douce : sans trop se forcer.
- se manger le blanc des yeux : se quereller violemment.



Quand on descend de la race française, quand on compte parmi ses ancêtres des hommes si grands, n'est-on pas justifiable de revendiquer une mission supérieure?

Mgr Paquet

