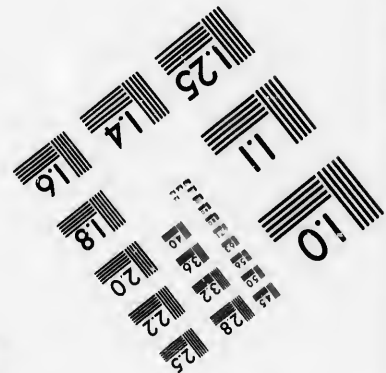
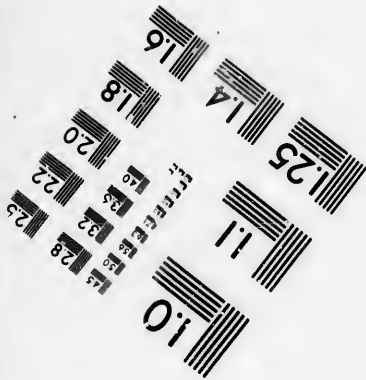
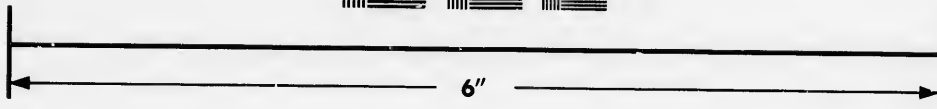
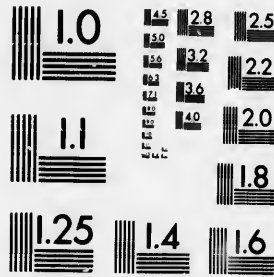


# IMAGE EVALUATION TEST TARGET (MT-3)



Photographic  
Sciences  
Corporation

23 WEST MAIN STREET  
WEBSTER, N.Y. 14580  
(716) 872-4503

1.4 2.8  
1.6 3.2  
1.8 3.6  
2.0 4.0  
2.2 4.4  
2.5 4.8

**CIHM/ICMH  
Microfiche  
Series.**

**CIHM/ICMH  
Collection de  
microfiches.**



Canadian Institute for Historical Microreproductions / Institut canadien de microreproductions historiques

1.0

**© 1986**

Technical and Bibliographic Notes/Notes techniques et bibliographiques

The Institute has attempted to obtain the best original copy available for filming. Features of this copy which may be bibliographically unique, which may alter any of the images in the reproduction, or which may significantly change the usual method of filming, are checked below.

L'Institut a microfilmé le meilleur exemplaire qu'il lui a été possible de se procurer. Les détails de cet exemplaire qui sont peut-être uniques du point de vue bibliographique, qui peuvent modifier une image reproduite, ou qui peuvent exiger une modification dans la méthode normale de filmage sont indiqués ci-dessous.

- |  |  |
|--|--|
| <input type="checkbox"/> Coloured covers/<br>Couverture de couleur   | <input type="checkbox"/> Coloured pages/<br>Pages de couleur   |
| <input type="checkbox"/> Covers damaged/<br>Couverture endommagée  | <input type="checkbox"/> Pages damaged/<br>Pages endommagées   |
| <input type="checkbox"/> Covers restored and/or laminated/<br>Couverture restaurée et/ou pelliculée  | <input type="checkbox"/> Pages restored and/or laminated/<br>Pages restaurées et/ou pelliculées  |
| <input type="checkbox"/> Cover title missing/<br>Le titre de couverture manque   | <input checked="" type="checkbox"/> Pages discoloured, stained or foxed/<br>Pages décolorées, tachetées ou piquées   |
| <input type="checkbox"/> Coloured maps/<br>Cartes géographiques en couleur   | <input type="checkbox"/> Pages detached/<br>Pages détachées  |
| <input type="checkbox"/> Coloured ink (i.e. other than blue or black)/<br>Encre de couleur (i.e. autre que bleue ou noire)   | <input checked="" type="checkbox"/> Showthrough/<br>Transparence   |
| <input type="checkbox"/> Coloured plates and/or illustrations/<br>Planches et/ou illustrations en couleur  | <input type="checkbox"/> Quality of print varies/<br>Qualité inégale de l'impression   |
| <input type="checkbox"/> Bound with other material/<br>Relié avec d'autres documents   | <input type="checkbox"/> Includes supplementary material/<br>Comprend du matériel supplémentaire   |
| <input type="checkbox"/> Tight binding may cause shadows or distortion<br>along interior margin/<br>La reliure serrée peut causer de l'ombre ou de la<br>distorsion le long de la marge intérieure   | <input type="checkbox"/> Only edition available/<br>Seule édition disponible   |
| <input type="checkbox"/> Blank leaves added during restoration may<br>appear within the text. Whenever possible, these<br>have been omitted from filming/<br>Il se peut que certaines pages blanches ajoutées<br>lors d'une restauration apparaissent dans le texte,<br>mais, lorsque cela était possible, ces pages n'ont<br>pas été filmées. | <input type="checkbox"/> Pages wholly or partially obscured by errata<br>slips, tissues, etc., have been refilmed to<br>ensure the best possible image/<br>Les pages totalement ou partiellement<br>obscurcies par un feuillet d'errata, une pelure,<br>etc., ont été filmées à nouveau de façon à<br>obtenir la meilleure image possible. |
| <input checked="" type="checkbox"/> Additional comments:/<br>Commentaires supplémentaires: [Printed ephemera] 2 p.   |  |

This item is filmed at the reduction ratio checked below/  
Ce document est filmé au taux de réduction indiqué ci-dessous.

10X	12X	14X	16X	18X	20X	22X	24X	26X	28X	30X	32X
						/					

The copy filmed here has been reproduced thanks to the generosity of:

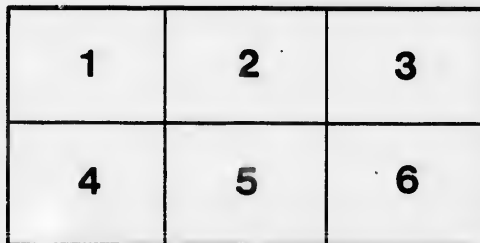
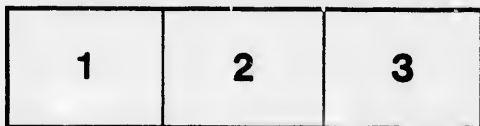
Seminary of Quebec  
Library

The images appearing here are the best quality possible considering the condition and legibility of the original copy and in keeping with the filming contract specifications.

Original copies in printed paper covers are filmed beginning with the front cover and ending on the last page with a printed or illustrated impression, or the back cover when appropriate. All other original copies are filmed beginning on the first page with a printed or illustrated impression, and ending on the last page with a printed or illustrated impression.

The last recorded frame on each microfiche shall contain the symbol  $\rightarrow$  (meaning "CONTINUED"), or the symbol  $\nabla$  (meaning "END"), whichever applies.

Maps, plates, charts, etc., may be filmed at different reduction ratios. Those too large to be entirely included in one exposure are filmed beginning in the upper left hand corner, left to right and top to bottom, as many frames as required. The following diagrams illustrate the method:



L'exemplaire filmé fut reproduit grâce à la générosité de:

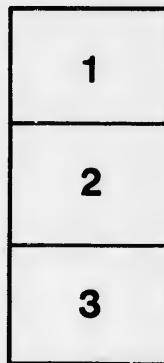
Séminaire de Québec  
Bibliothèque

Les images suivantes ont été reproduites avec le plus grand soin, compte tenu de la condition et de la netteté de l'exemplaire filmé, et en conformité avec les conditions du contrat de filmage.

Les exemplaires originaux dont la couverture en papier est imprimée sont filmés en commençant par le premier plat et en terminant soit par la dernière page qui comporte une empreinte d'impression ou d'illustration, soit par le second plat, selon le cas. Tous les autres exemplaires originaux sont filmés en commençant par la première page qui comporte une empreinte d'impression ou d'illustration et en terminant par la dernière page qui comporte une telle empreinte.

Un des symboles suivants apparaîtra sur la dernière image de chaque microfiche, selon le cas: le symbole  $\rightarrow$  signifie "A SUIVRE", le symbole  $\nabla$  signifie "FIN".

Les cartes, planches, tableaux, etc., peuvent être filmés à des taux de réduction différents. Lorsque le document est trop grand pour être reproduit en un seul cliché, il est filmé à partir de l'angle supérieur gauche, de gauche à droite, et de haut en bas, en prenant le nombre d'images nécessaire. Les diagrammes suivants illustrent la méthode.



NOUVELLE SÉRIE

No. 75

LETTRE PASTORALE

AU SUJET D'UN DÉCRET SUR L'UNIVERSITÉ-LAVAL

JEAN LANGEVIN,

*par la grâce de Dieu et du Siège Apostolique, Evêque de  
St Germain de Rimouski,*

*Au Clergé et aux Fidèles de notre diocèse.*

SALUT ET BÉNÉDICTION EN N. S.

Vos Pasteurs, Nos Chers Frères, viennent de vous lire la traduction d'un Décret approuvé de N. S. Père le Pape, concernant l'Université-Laval et sa Succursale établie à Montréal par autorité apostolique. Toujours plein de sollicitude pour la bonne et saine éducation de la jeunesse à tous ses degrés; intimement convaincu que de là dépendent la conservation de la foi et la prospérité de la religion chez un peuple; le Souverain Pontife insiste plus que jamais dans ce Décret, et même par un ordre formel et en vertu de la sainte obéissance, à ce que tous les jeunes gens qui se destinent surtout à l'étude du droit ou de la médecine, soient dirigés vers cette Université catholique, et cessent absolument de fréquenter les institutions soit protestantes, soit affiliées à des Universités protestantes; en même temps que Sa Sainteté ordonne à tous de favoriser de toutes leurs forces l'Université Laval et sa Succursale à Montréal.

Grâce à Dieu, il ne nous sera pas difficile de nous conformer tous à cette volonté du Chef visible de l'Eglise, puisque nous n'aurons qu'à persévérer dans la conduite que nous avons constamment tenue

jusqu'ici dans ce diocèse à cet égard. Mais, lors même qu'en aucune circonstance les ordres de nos Supérieurs, surtout ceux du Vicaire de Jésus-Christ, contrarieraient en quelque point nos idées ou nos sentiments, rappelons-nous cette parole de nos livres saints ; " l'obéissance vaut mieux que les sacrifices." *Melior est...obedientia quam victimæ* (I Rois, XV, 22). " C'est un crime affreux, dit St Cyrille d'Alexandrie, un crime capital devant Dieu, que de se révolter contre son Chef et ses Supérieurs et de ne vouloir pas se soumettre à ceux qui, par la volonté de Dieu, tiennent la première place vis-à-vis de nous." St Bernard nous propose même en cette matière l'exemple de Notre-Seigneur, " qui a préféré perdre la vie que de perdre l'obéissance."

Bien persuadé de votre respect et de votre docilité envers tous vos pasteurs, particulièrement envers le Souverain Pasteur de l'Eglise, Nous nous bornons à vous exhorter à y persévérer constamment, non seulement en paroles, mais en toutes vos actions.

Sera la présente Lettre pastorale lue au prône le premier dimanche après sa réception.

Donné à St Germain de Rimouski, en notre demeure épiscopale, le dimanche de *Quasimodo*, premier avril mil huit cent quatre-vingt-trois.

† JEAN, EV DE ST G. DE RIMOUSKI

Par Monseigneur,

C. A. CARBONNEAU, Chanoine.

*Secrétaire*

