

LE PRIX COURANT

REVUE HEBDOMADAIRE

Du Commerce, de la Finance, de l'Industrie, de la Propriété Foncière et des Assurances

VOL. VI

MONTREAL, VENDREDI, 15 AOUT 1890.

No. 24

N. F. BEDARD

17 rue William, Montreal

Marchand de Produits

A COMMISSION

et Négociant de toutes sortes de Fournitures pour Fromageries et Beurreries

AGENT DE

MacPherson & Schell
Alexandria, Ont.

pour la vente de leur fameux bois à botte reconnu par le grand nombre des fromagers comme n'ayant pas son égal ici en Canada, ainsi que leur moulin à plier les boîtes lequel travaille à perfection.

On pourra voir ce moulin et un échantillon du bois à mon magasin.

Pour prix et plus amples détails veuillez correspondre à l'adresse ci-dessus.

Pour communication par téléphone, demandez le No 2461.

SAINDOUX



EMPAQUETÉ EN

Seaux de 3, 5, 10 et 20 lbs.
et en tinettes de 50 lbs.

LE SAINDOUX

ANCHOR

est bien supérieur aux saindoux de Chicago.

Et se vend à meilleur marché.

M. LAING & SONS

Empaqueurs, Montréal.

Demandez la liste des prix.

En Vente chez tous les Epiciers.

Bureau : Telephone No. 344

MAISON D'EMPAQUETAGE :

Telephone No. 6036

DUCKETT, HODGE & Cie

Exportateurs de

BEURRE et FROMAGE

et Marchands de

PROVISIONS en GENERAL

104 rue des Sœurs Grises

Coin de la rue William

MONTREAL

McArthur Corneille & Co.

Fabricants et Importateurs de

Couleurs et de Vernis

VERRE A VITRE

Glaces ordinaires et de choix. — Polies.
Huiles de toute espèce.

Produits chimiques, Teintures, etc.

Propriétaires de la marque célèbre Crown
Diamond de Blanc de Plomb.

316 à 316, Rue St-Paul

J. A. VAILLANCOURT

MARCHAND-COMMISSIONNAIRE DE PROVISIONS

331, Rue des Commissaires

BEURRE, FROMAGE et ŒUFS placés aux
prix les plus avantageux.

Attention spéciale donnée aux consignations
de beurre et de fromage.

Avances libérales sur consignations.

TINETTES en belle épingle blanche, 30, 50
et 70 lbs. Fournitures pour Fromageries.

Spécialité de Tinettes pour beurreries. Aussi
meilleur Sel Anglais pour beurreries.

Soll être la consignation de toutes sortes de
Produits Agricoles.

REVUE DES MARCHES

GRAINS ET FARINES

Marchés de gros

Les nouvelles des récoltes en Europe sont encore passablement embrouillées, mais leur ton général est en faveur de la hausse. L'Europe est évidemment en face d'un déficit assez considérable en blé et les autres parties du monde qui ont l'habitude de lui expédier leurs surplus n'ont qu'une récolte moindre que l'année dernière. Nous sommes par conséquent au début d'une année où le blé sera cher, et le pain aussi; où tous les grains fourrages seront chers et par conséquent la viande aussi. Il est évident par conséquent que le coût de la vie sera en général plus cher que l'année précédente, et, comme on sait que les grandes perturbations sociales n'arrivent que lorsque la vie est chère, il pourrait arriver que des troubles de nature ou d'autre marqueraient la prochaine année et ajouteraient encore à la misère des pays trop peuplés où le travail ne produit que juste le nécessaire à la vie.

En Angleterre le blé anglais a augmenté en moyenne de 7d par quarter pendant la semaine dernière. Les blés étrangers sont tranquilles mais fermes. Les marchés français de province sont fermes. On estime que la récolte de blé en France sera de 5 p. c. en dessous de la moyenne. Toutes les farines sont fermes. Les avoines, maïs, orge, pois, etc., sont fermes avec tendance à la hausse. Aux Etats Unis le rapport du gouver-

nement en date du 1er août a été publié et constate des diminutions partout sur la condition des céréales. Quoique la diminution la plus forte soit sur le maïs, qui, de 93 est descendu à 73c, le blé du printemps a aussi beaucoup diminué ainsi que l'orge et l'avoine.

Les rapports particuliers des régions où la récolte de blé n'est pas encore terminée, accusent des dommages plus considérables que ceux constatés par le gouvernement. Il est certain que l'avoine donnera une petite récolte en quantité, et probablement aussi en qualité.

Les patates sont une récolte manquée par suite de la sécheresse. Mais c'est surtout sur le blé d'inde que le déficit va être sérieux.

Les marchés de spéculation haussent maintenant d'une manière continue ainsi que les marchés de disponible.

Les expéditions pour l'Europe sont bonnes; les meuniers des Etats-Unis s'approvisionnent et les quantités visibles diminuent.

Voici les cours de ces principaux marchés :

	6 août.	13 juillet
Chicago (sept.).....	95½	1.00½c
New-York (sept.).....	99½	1.04½c
St-Louis (disp.).....	94½	95½c
Duluth (disp.).....	99	1.04½c

An Manitoba il y a eu dimanche der-

nier un plongeon de la température au dessous de 32°. Fahrenheit, mais les récoltes n'en ont souffert aucun dommage, les légumes et les plantes les plus tendres n'ayant pas même été touchées. A propos de la tempête de grêle dont nous parlions la semaine dernière, le Commercial de Winnipeg donne les détails suivants. " Les plus forts dommages ont été faits le long de l'embranchement de Pembina. A partir d'un point à 5 ou 6 milles de l'ouest de Deloraine, la grêle a balayé une lisière de pays s'étendant vers l'est de chaque côté du chemin de fer jusqu'au delà de Boisserain. La largeur de cette lisière varie entre 3 à 4 mille et de 9 à 10 mille. Autour de Deloraine, les récoltes des townships 2 et 3 dans les rangs 22, 23 et 24 sont en fort mauvais état. On évalue à 12000 acres de récoltes, autour de Deloraine et de Whitewater ce qui a été détruit. Autour de Boisserain, il y a aussi beaucoup de dommages, mais plus à l'est la tempête semble avoir épuisé ses forces et les dommages sont moindres. C'est évidemment la tempête la plus destructive que nous ayons eue encore dans la province. Il serait difficile d'estimer approximativement les pertes que différentes autorités placent entre 15,000 et 50,000 acres. En prenant la moyenne entre ces deux chiffres on serait probablement près de la vérité.

HAZELTON PIANOS.

Le choix des artistes.

L. N. PRATTE 1676 NOTRE DAME, MONTREAL

Seul importateur des Pianos Fischer
et Dominion,

et des Orgues Eoliennes et Dominion.

Le plus grand assortiment en Canada.

C. D. MORIN

1386, RUE NOTRE - DAME

Manufacturier et Marchand en Gros

d'Essences Culinaires, Huile à cheveux, Parfumerie, Lessiv et Caustique à la livre ou au quart, Huiles d'Olive, de Castor, de Fole de morue, à Machines à coudre, etc.

Vinaigre en cruches ou au quart de première qualité seulement et au plus bas prix du marché.

Propriétaire du Strap du Prince de Galles

Toute commande par la maille exécutée avec diligence et les effets livrés dans toute la ville et les environs ou à bord des chars ou vapeurs sans charge extra.

IMPORTANT AUX

FROMAGERS

qui tiennent à faire de beau fromage.

Extrait Danois de Présure

DE CHR. HANSEN

Le seul dans le commerce qu'on puisse employer en toute confiance.

100 médailles de première classe aux différentes Expositions.

2 médailles d'or à l'Exposition Universelle de Paris.

(M. Hansen a en outre été nommé Officier de l'Instruction Publique.)

Couleurs Danoises pour Fromage

DE CHR. HANSEN.

Donnant une teinte nette et permanente. Echantillons expédiés gratis sur demande.

Agents pour le Canada :

Ward, Carter & Cie

321, 323, 325 et 327

Rue des Commissaires, Montréal.

Dépôt de fournitures de tout genre pour Fromageries.

UN bon fabricant de trois ans d'expérience dans une beurrerie où l'on emploie le centrifuge Laval, accepterait un engagement pour la saison. Les meilleurs certificats seront fournis sur demande. S'adresser par lettre à

J. B., 404 rue Rivard,
Montréal, P.Q.

THOMAS LIGGET. — LA VENTE DE

Tapis, Prélarts et Rideaux

pendant le mois de Juillet est d'un intérêt tout spécial pour les personnes qui meublent leur maison.

Si vous n'avez pas encore loué, vous pouvez le faire facilement et vous meubler avec avantage, pendant cette vente, chez

THOMAS LIGGET,

1884 Rue Notre-Dame,

Batisse Glenora

AUBIN & THIBAILT

Marchands en Gros de

PROVISIONS

335 rue des Commissaires

Beurre, fromage, œufs, fleur, en quarts et poche, pois, fèves, sucre d'érable, pois fendu, papier de paille, etc. Effets livrés gratis.

Téléphone Bell 970.

Téléphone Fédérale 1486.

C. E. JACQUES

Marchand-Commissionnaire

Farines, Grains, Foin

ETC., ETC.

Agent Général pour The Manitoba Milling & Brewing Co, Carberry, Manitoba, aussi agent de la CIE DE THE YOKOHAMA. — Farines de commerce et Farines fortes de boulanger, une spécialité. — Consignations et commandes sollicitées.

C. E. JACQUES

Bureau principal :

203, Rue des Commissaires

Près de la rue St-Sulpice.

— THE —

Montreal Biscuit Co'y

84, RUE MCGILL

MONTREAL

Manufacturiers de toutes sortes de

BISCUITS SECS

ET DE GALETTES

On sollicite une commande d'essai de la part des détaillants que notre représentant n'a pas vu personnellement.

HOLA!

Où allez-vous ?

Au No. 8, Cote du Beaver Hall

Pourquoi ? Pour boire,

Quoi ? L'eau fameuse de

ST
E
N
E
E
GENEVIEVE
I
E
V
E

Vous pouvez aussi vous désaltérer en buvant les Eaux de Richelieu, Caledonia (souffrée et saline), "benaki", Georgienne, St-Léon (nouvelle source) et autres. A vendre en gros au

Depot General d'Eaux Minerales

8 Cote du Beaver Hall

PAR

A. Poulin & Cie

Téléphone No. 2037

AUX MARCHANDS

Tabac Canadien

EN FEUILLE

Spécialité de Première Classe

EN GROS SEULEMENT

Au plus BAS PRIX du marché

S'adresser à

EPHREM BOLDOC,

JOLLETTE P.Q.

Cette dernière opinion est corroborée par un M. McDonald, de Chicago qui vient de faire un voyage sur l'embranchement de Deloraine qu'a dit à un reporter de la Tribune :

" Le fait est que la superficie endommagée est bien inférieure à 30,000 acres et doit être tout près de 23,000. Une grande partie des récoltes sur cette étendue ne sont pas complètement détruites et, quoiqu'elles ne puissent donner un bon rendement, elles rendront assez cependant pour bien payer le travail de la moisson."

A Montréal, comme d'habitude les cotes sont nominales; nous les avançons pour les mettre au niveau de ce que coulerait, rendu ici, le blé acheté sur les marchés de Duluth ou de Port Arthur.

En farines, la demande est un peu meilleure; la boulangerie et les marchands de la Campagne ont perdu tout espoir de voir baisser les prix et, constatant que le blé monte toujours, ils songent à se faire des provisions. Les meuniers de la ville ont haussé le prix des fortes à \$5.50; les autres sortes ont aussi haussé ou sont très fermes.

L'avoine a faibli un peu par réaction sur la dernière hausse qui avait été un peu trop forte pour la situation du marché; une ou deux ventes forcées ont été faites à des prix assez bas mais les prix réguliers du marché sont de 45 à 46 par 32 lbs en gros et \$1.20 au détail par 80 lbs pour l'avoine de Québec. Quelques sacs d'avoine nouvelle ont été amenés au marché, mais pas en nombre suffisant pour donner à une cote.

Les pois de Québec manquent en gros sur notre marché; ceux d'Ontario sont à peu près tous vendus, de sorte que les prix de gros sont nominaux.

L'orge de la province est négligée encore, la demande d'Angleterre a faibli, mais les détenteurs se croient certains que les prix ne peuvent tarder à hausser puisque l'avoine, les pois et le maïs sont à la hausse.

Le maïs est actif et en hausse. On cote aujourd'hui 65c au char, 68c en lots de demi-gros et 70c au détail, droits payés.

Les farines de maïs et d'avoine, les maïs et avoine moulus et roulés sont aussi en hausse; quoique la maison Ogilvie vende encore \$1.25 la farine du maïs importé en franchise en vertu d'une clause spéciale du dernier tarif des douanes.

Nous cotons en gros :

Blé roux d'hiver, Canada No. 2. 0.99 à 1.02
" blanc d'hiver, " " 0.00 " 0.98
" du printemps, " " 0.00 " 0.98
" du Manitoba, No. 1 dur..... 0.00 " 1.24
" " " 2 dur..... 0.00 " 1.22
Avoine..... 45 " 46
Blé d'inde, en douane..... 57 " 00
do droits payés..... 65 " 70
Pois, No. 1..... 90 " 95
" " 2, (ordinaire)..... 78 " 79
Orge, par minot..... 50 " 60
Sarrazin, par 50 lbs..... 50 " 00
Seigle, par 50 lbs..... 00 " 00

FARINES

Patente d'hiver..... \$5 50 à 5 85
do du printemps..... 5 40 à 5 55
do Américaine..... 6 35 à 6 50
Straight roller..... 4 75 à 4 90
Extra..... 4 40 à 4 65
Supérieure..... 3 75 à 4 25
Forté de boulanger (cité)..... 5 25 à 5 50
do Américaine..... 4 50 à 5 50

EN SACS D'ONTARIO

Medium..... 2 40 à 2 55
Supérieure..... 1 75 à 1 90
Forté de boulanger de la ville en sac de 140 lbs par 196 lbs..... 5 50 à 6 00
Farine d'avoine standard, en barils 4 75 à 4 85
Farine d'avoine granulée, en barils 4 90 à 4 95
Avoine roulée, en barils..... 5 00 à 5 10

Marché de détail

A part quelques sacs d'avoine nouvelle, vendue aux prix réguliers, le marché de la place Jacques-Cartier n'avait que fort peu de grains. L'avoine a baissé un peu.

En magasin, l'avoine vaut \$1.20 pour celle de Québec et \$1.25 pour celle d'Ontario, par 80 lbs.

L'orge No. 2 de la province vaut \$1.25 par 100 livres; l'orge No. 1 d'Ontario vaut \$1.30.

Le blé d'inde blanc ou jaune des Etats Unis se vend 70c par minot.

La graine de lin par minot de 60 lbs. vaut \$1.30 à \$1.40.

La farine de seigle vaut \$2.60 par 100 livres.

La farine d'avoine vaut \$2.25 à \$2.40 par 100 livres.

La farine de sarrazin vaut \$1.70 par 100 livres.

BEURRE.

Marché de Liverpool.

La circulaire de MM. W. Heapy & Son, en date du 31 juillet, dit :

Les beurres du continent ont été en meilleure demande et quoique les cours ne puissent être changés, les arrivages s'écoulent mieux que depuis quelques semaines. En beurre d'Irlande les sortes de choix sont toujours en bonne demande, les cours varient fort peu. Il n'y a eu qu'une demande de détail pour les beurres d'Amérique et pour faire des ventes les consignataires ont été obligés de baisser considérablement leurs prix. Les qualités moyennes sont entrées assez libéralement dans la consommation.

Nous cotons en clôture :

Danois, extra fin, kiels..... 88 à 92s.
" " ½ kiels..... 92 à 94s.
" fin..... 76 à 80s.
Irlandais, extra fin..... 90 à 00s.
" choix..... 80 à 84s.
" fin..... 72 à 78s.
Américain, extra fin crémeries 60 à 70s.
" qual. marchande. 35 à 40s.

Marché de New-York

Le beurre a eu une amélioration sensible la semaine dernière avec une hausse variant de ½ à 1½c. Les tinettes de crémeries de l'état sont cotées à 19½c et les beurres de ferme à 16½c pour choix. Les arrivages sont maintenant insuffisants pour la demande et il en est résulté un marché plus ferme

Marché de Montréal.

Notre marché ne s'est pas amélioré, au contraire; en l'absence de tout mouvement d'exportation les stocks s'accumulent ici et encore plus à la campagne; bon nombre de beurreries ont encore leur mois de juin en partie entre leurs mains et elles sont si mal outillées pour le conserver qu'il se détériore rapidement. Un commerçant nous raconte qu'il a visité un lot de juin à une beurrerie, pour lequel il ne donnerait pas aujourd'hui 12c. En général les beurreries ont encore tout leur mois de juillet; celles qui voudraient accepter les prix du jour pourraient peut-être vendre la première quinzaine de juillet entre 15 et 15½c et la dernière quinzaine entre 16 et 16½c. Les beurres frais des derniers jours de juillet et du commencement d'août pourraient se vendre de 16½ à 17c suivant qualité.

On nous dit qu'un lot de juillet a été vendu 15c pris à la beurrerie. Un beurrer qui a refusé 18c. pour son beurre des derniers jours de juin a cherché à placer toute sa fabrication jusqu'à ce jour à 16½ sans trouver d'acheteur. Une combinaison de beurreries d'en bas de Québec

cherche à vendre ses beurres au détail et a, dans ce but, adressé des circulaires aux épiciers de Montréal.

Les beurres de ferme, naturellement, sont encore plus mal situés que les beurres de beurreries; il y a cependant quelque demande pour les bons townships frais dans les prix de 15 à 16 au détail.

Nous cotons :

Beurre de beurrerie :

Juin et juillet..... 15 à 16½c
do (détail)..... 16 à 17½c
Août..... 16½ à 17c
do 17 à 19c

Beurre de ferme :

Townships..... 15 à 17c
Morrisburg & Brockville... 13 à 14c
Province..... 13 à 14c
De l'Ouest..... 12 à 13c

FROMAGE

Marché de Liverpool.

La circulaire de MM. Wm. Heapy & Sons, 25 Mathew street, Liverpool, en date du 31 juillet, dit :

" Les nouvelles d'Amérique rapportent une diminution des expéditions, les vendeurs ont haussé leurs prix de 1s au commencement de la semaine. La demande a été peu satisfaisante. Le marché clôture soutenu, mais tranquille et virtuellement sans changement sur nos dernières cotes. Les lots de premier choix commandent une prime sur nos prix courants. Fromage nouveau extra fin, blanc ou coloré, de 41 à 43s. Fromage de l'été dernier, en bonne condition de 20 à 23s. Fromage mi-maigre, coloré, de 30 à 35s; blanc de 32 à 36s. Cote de New York 40 s. c. i. et f."

Marché de New-York

Le marché a désappointé ceux qui s'attendaient à une amélioration cette semaine. Les arrivages ont été considérables, jusqu'au jour où la grève a arrêté le trafic sur le New York Central et la qualité très basse. Presque tout le fromage a souffert de la chaleur excessive de la fin de juillet et les expéditeurs ont peu de disposition à livrer ce fromage à leurs acheteurs anglais. On dit qu'il y a 50,000 boîtes en glacières. Une partie a été mise en magasin par des marchands qui avaient acheté dans cette intention, mais la masse n'a été entreposée que parce qu'un ne pouvait pas la vendre. Les expéditions de cette semaine ont été de 52,002 boîtes.

Ogdensburg, N. Y. 9 août.—Trois mille boîtes en vente; vendeurs 470 à 7½ 1300 à 7 9½ 225 à 7½ 370 à 7 11½.

Canton, N. Y. 9 août.—Trois mille boîtes vendues à 7½c.

Utica, N. Y. 11 août.—Il y a longtemps qu'il ne s'était fait si peu de ventes un jour de marché à Utica. Toutes les fromageries qui expédient par le New-York Central ont dû garder leur fromage et d'autres ont été avisées de ne pas expédier. Des acheteurs et des vendeurs qui n'avaient pas pu arriver à Utica par le West Shore ont achevé leur voyage en voiture. Cependant il n'y a pas eu d'activité ni de compétition, et ce qui a été vendu l'a été sur la première offre faite. On espère que la grève améliorera le marché de New-York. Voici les ventes : 5 lots à 6½c 44 à 7c 9 à 7½c 26 à 7½c total 84 lots, 7,967 boîtes, plus 1584 boîtes consignées.

Little Falls, 11 août.—Il n'y a pas eu virtuellement, de marché aujourd'hui, à cause de la grève. Les acheteurs n'osaient expédier par le West Shore de peur que la grève ne s'étendit aussi à cette ligne. On s'est décidé pourtant à faire quelques achats que voici : 14 lot

à 7c 2 à 7½c 3 à 7½c 1 à commission. En tout 1557 boîtes.

Marchés d'Ontario

London, Ont., 9 août — Marché tranquille; 7737 fromages de juillet offerts; ventes, 840 à 8½c, 906 à 8½c.

Belleville, Ont., 12 août — Sur ce marché 26 fromageries ont mis en vente 1145 fromages blancs et 835 colorés. Les ventes ont été: blancs 420 à 8½c, colorés 45 à 8½c. Pour le reste de 8 à 8½c ont été offerts et refusés, mais ces prix ont été acceptés après la clôture du marché. Les offres comprenaient tout ce qui reste du fromage de juillet.

Ingersoll, Ont., 12 août — Treize fromageries ont offerts 4000 fromages de la dernière quinzaine de Juillet. Ventes 1060 à 8½c. Marché lourd.

Woodstock, Ont., 13 août — Dix fromageries ont mis en vente 2705 boîtes de la dernière quinzaine de Juillet; 535 ont été vendues à 8½c. Marché lourd.

Napanee, Ont., 13 août — Seize cent boîtes mises en vente, 500 vendues à 8½c et 300 à 8½c.

Marché de Montréal

Le fromage de l'Idaho ne sera pas après tout, vendu sur notre marché; les assureurs vont l'expédier à Bristol où il sera vendu selon son mérite. Après examen on a trouvé que la moitié au moins de ce fromage a séjourné sur l'eau et est par conséquent endommagé.

Lundi, il y avait sur le quai la plus forte quantité de fromage dont nous ayons eu connaissance jusqu'ici: 2,630 boîtes. Au début, les vendeurs ont demandé de 8½ à 8½c, mais, voyant que ça ne prenait pas, ils ont baissé le ton et accepté 7½c pour les meilleurs lots. Un seul acheteur a pris 1,060 boîtes qu'il a payées 7, 7½ et 7½c suivant qualité. Trois acheteurs se sont partagés le reste.

Depuis lundi le ton est plus faible et les prix offerts aux consignataires n'atteignaient que très rarement 7½c; cependant, comme il y avait cette semaine un steamer pour Bristol, la demande s'est prolongée plus que d'habitude et mercredi encore quelques lots ont été vendus en magasin. Un ou deux lots de choix des townships ou équivalent ont pu être placés à 8c mais c'est exceptionnel; les ventes se sont faites en général à 7½c pour fromage blanc et 7½c pour fromage coloré de première qualité.

Nos lecteurs parmi les patrons et les fabricants n'auront pas manqué de constater comme nous que les prix sont toujours meilleurs que le lundi; cela s'explique par le fait que les expéditeurs n'ont pas encore faits tous leurs achats pour les commandes à expédier par les vapeurs du mercredi: à partir de mardi ils sont plus indifférents et n'achètent que s'ils pensent avoir une bonne marge pour la semaine suivante. Il est donc important d'avoir autant que possible le fromage sur le marché dès le commencement de la semaine.

ŒUFS

Avec la diminution des arrivages et une bonne demande le prix des œufs continue à monter. Nous cotons aujourd'hui le marché à 16c et 16½c pour les œufs repaquetés et mirés.

PATATES

Les patates nouvelles abondent aux marchés et se vendent de 60 à 70c, la poche. Il n'y a pas encore de cours en gros. La récolte aux Etats Unis étant manquée, il est fort probable que nos patates auront une bonne valeur à l'autonne.

FOIN ET PAILLE

Il n'y a plus que du foin nouveau sur le marché de la rue du Collège. Les arrivages sont modérés et la demande tranquille. Les prix sont les mêmes.

FOIN PRESSÉ.

A New-York, MM. Dillenback & Peck cotent le marché comme suit:

	New-York	Brooklyn
Choix.....	0.80 à 0.85	0.00 à 0.00
No. 1.....	0.70 à 0.75	0.00 à 0.00
No. 2.....	0.55 à 0.60	0.00 à 0.00
No. 3.....	0.45 à 0.50	0.00 " 0.00
Shipping.....	0.35 à 0.40	0.00 " 0.00
Mélé.....	0.40 à 0.50	0.00 " 0.00
Paille de seigle..	0.75 à 0.85	0.00 " 0.00
" d'avoine...	0.35 à 0.00	0.60 " 0.00
Foin nouveau...	0.40 à 0.50	0.00 " 0.00

Pas de changements à signaler; la grève du N. Y. Central et de l'Hudson River va probablement causer une hausse temporaire, mais il sera impossible aux expéditeurs canadiens d'en profiter.

A Boston on cote :

Foin de choix fancy.....	\$16 00 à 17 00
" bon à choix.....	13 00 " 14 00
" pauvre à ordinaire....	7 00 à 12 00
" mil et trèfle.....	7 00 à 10 00
Paille, seigle, de choix.....	16 00 " 17 00
" avoine.....	8 00 " 8 50

Arrivages de la semaine 345 chars de foin et 20 chars de paille.

Les arrivages sont encore trop considérables, il y a actuellement 1000 chars ici, nous conseillons aux expéditeurs d'attendre. La paille de seigle est en baisse.

A Montréal le foin pressé nouveau qui arrive par les bateaux de marché se détaille facilement à \$10 la tonne. Le vieux foin est encore en demande pour les animaux d'exportation, et maintient son prix. Le marché est ferme. Le gru et le son sont en hausse.

Nous cotons en magasin :

Foin pressé No. 1, la tonne	\$9 50 à 10 00
" " No 2, " "	8 00 à 9 00
" " No 3, " "	6 00 à 7 00
Paille " " "	\$ 5 00 à 0 00
Moulée, extra, la tonne	00 00 à 28 00
" No 1, " "	00 00 " 24 00
" No 2, " "	00 00 " 22 00
" No 3, " "	00 00 " 00 00
Gru " "	00 00 " 26 00
Son " "	16 00 " 00 00
do au char " "	15 00 " 00 00
Blé-d'inde blanc moulu	25 00 " 0 00
Blé-d'inde jaune moulu	26 60 " 00 00
Farine de blé-d'inde 100 lbs	1 25 " 0 00

Succès toujours croissant de notre préparation pour faire tomber les poils fillets dans la figure des dames: vu son usage universel, seulement \$1.50 la bouteille y compris une boîte d'onguent.

On a toujours en mains la préparation pour teindre la barbe et rendre aux cheveux leur couleur naturelle. Aussi une des meilleures préparations pour nettoyer la bouche et les gencives et pour donner bonne haleine. Roussure et taches au visage enlevées pour toujours, ainsi que le mal de dents et les cors. Comme par le passé, quant aux poudres pour le visage, en erreurs de la nature, nous en avons le dépôt. Nous avons aussi la purgation des poumons qui est infaillible. Lisez les certificats qui paraissent dans nos colonnes d'annonces.

Mme Vve R. DESMARAIS et LACROIX, FILS, 1263 rue Mignonne, Coin de la rue St-Elizabeth.

UN HOMME POSÉ, bien au fait de la comptabilité, mensuration et cubage, demande un emploi.

S'adresser

Bureau du Prix-Courant.

On Demande un Associé

Avec \$5,000 à \$10,000

pour agrandir une industrie qui donne déjà des bénéfices considérables. Bonus de \$10,000 d'une municipalité, etc.

S'adresser aux Bureaux du

PRIX COURANT, 32 rue St-Gabriel

ARPIN & BELAIR

No. 440 RUE BEAUDRY

MANUFACTURIERS DE

CHAUSSURES

EN GROS

Toutes commandes exécutées avec promptitude.

Téléphone 6074.

No. 440, RUE BEAUDRY

L. G. ARPIN

MONTREAL

JOSEPH BELAIR

FARINE
Grains et Provisions
Gruau Pot Barley
Son et Gru
Moulée de Blé-d'Inde
Sucre d'Erable
Jambons et viandes fumées
Lard Short Cut et Mess
Saindoux, saux et chaudières
— AUSSI —
Moulanges à avoine et à blé
Pierre à moulanges
J. B. Renaud & Cie
72 à 82
RUE ST-PAUL - QUEBEC

**ANNONCES
DANS LES JOURNAUX**

Nous venons de publier une nouvelle édition de notre livre intitulé: "Newspaper Advertising." Le volume a 250 pages et parmi son contenu on peut citer les listes et catalogues suivants de journaux:

JOURNAUX QUOTIDIENS DE NEW-YORK avec leur tarif d'annonces.

JOURNAUX QUOTIDIENS DES VILLES AYANT une population de plus de 150,000, et ne contenant que les meilleurs.

JOURNAUX QUOTIDIENS DES VILLES AYANT plus de 20,000 de population, ne contenant que les meilleurs.

LA MEILLEURE LISTE DES JOURNAUX locaux, comprenant toutes les villes et les villages ayant plus de 20,000 de population et tous les chefs-lieux importants le comtés.

UN JOURNAL PAR CHAQUE ETAT. LE MEILLEUR pour l'annonceur qui n'en veut qu'un.

COMBINAISONS PAR ETATS DE JOURNAUX quotidiens et hebdomadaires, dans lesquels les annonces sont insérées à moitié prix.

UNE COURTE LISTE DE JOURNAUX DANS lesquels on peut annoncer de manière à couvrir toutes les parties du pays; c'est une collection choisie, faite avec le plus grand soin aidé d'une longue expérience.

LES PLUS GRANDES CIRCULATIONS. LISTE complète de tous les journaux américains publiant régulièrement plus de 25,000 exemplaires.

NEUF OCCASIONS EN ANNONCES POUR CEUX qui veulent esayer.

ANNONCES A BON MARCHÉ DANS LES journaux quotidiens d'un grand nombre des principales villes et villages; cette liste offre des avantages spéciaux à certains annonceurs.

JOURNAUX SPÉCIAUX. CATALOGUE TRÈS considérable, des meilleurs.

6,652 JOURNAUX DE CAMPAGNE OU LES ANNONCES coûtent \$46.35 la ligne pour paraître dans tous ces journaux. Plus de la moitié de tous les journaux hebdomadaires américains.

Le volume est expédié à toute adresse pour **Trente Centins.**

GEORGE P. ROWELL & CO.,
Newspaper Advertising Bureau,
10 Spruce Street, New York.

**PIERRE DIDIER
ENTREPRENEUR MENUISIER**

Arbitrages, Evaluations Agence d'Immeubles

BUREAU:

53 rue St-Jacques, Montréal.

Federal Telephone Co'y

INGENIEURS ET FABRICANTS

de toutes sortes

d'Appareils Téléphoniques.

Estimés fournis pour la pose de lignes privées, de bureaux et réseaux locaux et d'échanges.

Seuls manufacturiers au Canada du

Téléphone Système "LAW"

le plus parfait système de téléphone.

JAMES WRIGHT, Wm. Cassils,
Gérant. Président

ED. BEAUVAIS & CIE

MAGASINS GENERAUX

Entrepôt No 76 V.R.

Courtiers de Douane

Marchands à Commission

Marchandises reçues en consignation. Argent avancé sur marchandises. 5 et 7 Rue De Bresolles, Montreal

AUX MARCHANDS

GRAINES DE TABAC

VARIÉTÉS SUIVANTES:

Connecticut Seed Leaf, Kentucky,

Petit Havana ou Tabac-Canelle,

White Burley, Muscat de Perse, etc,

FRANCO par la malle sur réception du prix.

Détail 25c, 10 paquets \$2.00, 25 paquets \$4.00.

Demandez une circulaire, s'adresser:

PLANTATION FOUCHER

St-Jacques de l'Abigian, P.Q.

NOS PRIX COURANTS

EPICERIES.

Table listing various food items and their prices, including teas, coffees, and spices.

Table listing various alcoholic beverages and their prices, including whiskeys, rums, and wines.

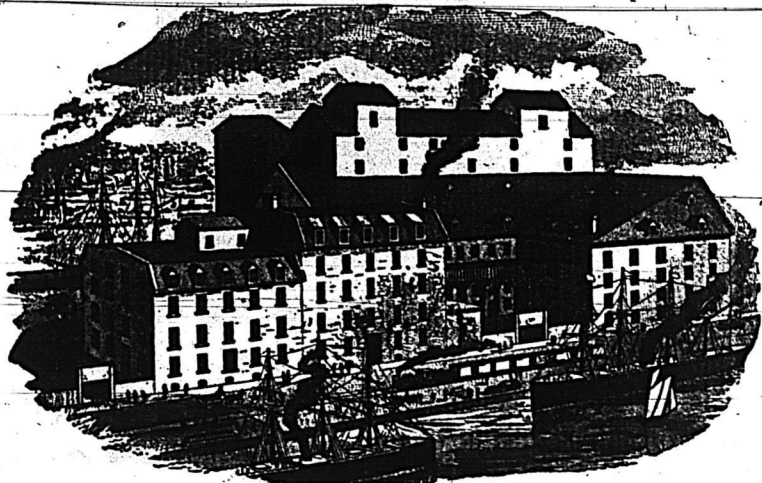
Table listing various oils, fats, and other food products, including margarine and various oils.

Table listing various pharmaceuticals and other specialty products, including essences and extracts.

IRA GOULD & SONS

CITY MILLS - MONTREAL

Fabricants de Farine
De première qualité.



Farine Patentée et Farine Forte à Boulanger
faites du meilleur blé dur de Manitoba.
Farines choisies pour Famille et Farines patentées faites de blé d'hiver soigneusement choisi. — Qualité incomparable.

LA SEMAINE COMMERCIALE ET FINANCIERE

La température a été favorable, en somme, aux récoltes encore sur pied, quoique un peu de pluie n'eut pas été de trop. Dans la nuit de samedi à dimanche, quelques régions ont été arrosées par des pluies d'orage assez violentes, mais cela n'a pas été général. D'après les indications, d'ailleurs, au moment où nous écrivons, il y aura avant quelques heures de nouveaux orages dans nos environs.

Il semble donc à peu près certain que nos récoltes seront de belle qualité: elles vont mûrir d'ici à quelques jours et, pourvu que nous ayons alors un temps propice pour les rentrées, nos cultivateurs auront chez eux des produits qui se vendront bien. Et même si la quantité est un peu inférieure à la moyenne, la différence du prix promet d'être beaucoup plus que suffisante pour combler la différence.

Le résultat des récoltes aux Etats Unis et en Europe est tel qu'il nous sera facile de placer avantageusement notre avoine, nos pois, nos orge et nos patates.

Il restera aux marchands de la campagne à exercer leur influence au près de leur clientèle pour que les cultivateurs mettent leurs produits sur le marché de manière à ce qu'on puisse les exporter avant la clôture de la navigation. Si les réglemens d'automne se font d'une manière satisfaisante, la situation du commerce sera consolidée; toutes les affaires de l'hiver et du printemps s'en ressentiront. Le marché monétaire est assez tranquille et sans changement dans les taux. Les prêts à demande sont cotés de 5 à 5½ p. c.; les banques escomptent le bon papier de commerce à 7 et 8 p. c.

A Londres, les fonds valent, sur le marché libre 4½ p. c. La banque a mis son taux d'escompte à 5 p. c. et commence à encaisser de l'or. A New-York les fonds sont plus rares, momentanément, sous l'influence, à ce que l'on croit, de spéculateurs qui essaient en faisant rappeler les prêts à demande, d'influencer la bourse. On y coté les prêts en question depuis 3 jusqu'à 15 p. c.

Le change est faible et irrégulier, en sympathie avec celui de New-York où des offres considérables de traites commerciales sur Londres et Paris ont fait baisser les taux. Les banques vendent leurs traites sur Londres à 60 jours de vue, à une prime de 9 à 9½ p. c. (de \$4.84

à \$4.85) et leurs traites à demande à une prime de 9½ à 10 (de \$4.88½ à \$4.88½). Les transferts par le câble valent de \$4.89½ à \$4.90. Les traites à vue sur New-York et les billets Américains valent de ¼ à ½ de prime. Les francs valaient hier à New-York 5.21½ pour papier long et 5.18½ pour papier court.

Voici le tableau des opérations de Comptoir de Liquidation (Clearing House) de Montréal pendant la semaine terminée le 14 août 1890.

Dates	Bordereaux	Balances
8 août 1890	\$1,345,458	\$157,727
9 " "	1,692,339	223,794
11 " "	1,141,229	236,391
12 " "	1,366,042	183,113
13 " "	1,714,992	256,459
14 " "	1,510,232	241,777
Totaux	\$8,770,293	\$1,299,761

Semaine précédente \$9,543,530 \$983,133

Semaine correspondante 1889, \$8,150,912 \$1,338,202

La bourse a eu quelque peu d'activité cette semaine, grâce surtout au Pacifique Canadien et à la Banque de Montréal. Les cours ont été irréguliers, mais la clôture est ferme et dans plusieurs cas il y a hausse sur la semaine dernière.

La banque de Montréal était descendu lundi à 232, mais elle a regagné cela dès mercredi où elle a fait jusqu'à 233½ pour clôturer à 233.

La banque de Toronto a eu des ventes à 225 puis à 224½ et finalement à 224½.

La banque des Marchands a gagné ½ point à 147.

La banque du Commerce est également en hausse à 129½.

La banque Hochelaga a eu deux ventes à 101 et la banque du Peuple une vente au pair. La banque Jacques-Cartier est cotée au pair pour vendeurs et à 97 pour acheteurs. La banque Ville-Marie est demandée à 98½ et la banque Nationale à 83.

Dans les valeurs industrielles, le Pacifique a été le grand favori, avec une hausse continue qui l'a porté hier soir à 82½. Cette hausse est reproduite de la bourse de New York, où elle a été causée probablement par l'entrée dans le bureau de direction de la compagnie du millionnaire californien M. J. W. McKay. Le Richelieu malgré les accidents arrivés à ses bateaux, se maintient ferme. Le plus beau bateau de sa flotte, le "Québec" est complètement réparé et reprend son service régulier, permettant ainsi à la compagnie de consacrer le "Trois Rivières" à l'accommodation des

OUR NATIONAL FOODS!

DAVID ROBERTSON & CO.

No. 279, Rue des Commissaires, Montreal
Sole Agents pour The Ireland National Food Co., Lim.

MANUFACTURIERS DES

Farines, Gruaux, Grains roulés et mondés les plus hygiéniques et les plus parfaits. — La perfection des aliments.

Demandez à votre épiciers et essayez les produits suivants :
Dessicated Wheat, Dessicated Rolled Oats, Hominy, Frumenty, Farina, Germ Meal, Gluten Flour, Barley Meal, Rye Meal, Snow Flake Barley, Rolled Wheat Flakes, White Corn Gritz, Baravèna Milk Food, &c., &c.

pèlerinages. Le gaz est ferme à 210. Les chars urbains ont faibli à 192 puis ont repris un peu à 193.

Rien de changé dans la tranquillité des affaires en général; mais le ton est meilleure et on a plus de confiance que par le passé.

Bois de construction—La demande aux clos est un peu plus active, depuis le commencement du mois et on dirait qu'il se prépare pour cette automne une bonne reprise des affaires. Quoiqu'il n'y ait pas pour ainsi dire de permis de construire demandés à l'inspecteur, on nous informe que les architectes ont un bon nombre de contrats en préparation, sans compter le contrat pour l'exhaussement du Palais de Justice qui va demander une quantité appréciable de bois de service.

Charbons.—Pas de changements dans les prix. Les livraisons sont actives et les marchands très occupés.

Cuir et peaux. La demande de la part des manufacturiers s'affirme depuis quelques jours; les petits fabricants et les cordonniers participent à ce mouvement qui est produit principalement par la fermeté des prix et la perspective très prochaine d'une nouvelle hausse. Les cuirs sont réellement rares sur le marché et on s'attend à une hausse de 1 à 2c sur le cuir à semelle, quoique les transactions se fassent encore sur la base de nos cotes.

Les peaux, décidément vont devenir chères, si cela continue. Nous enregistrons cette semaine une nouvelle hausse de ½c. par livre sur les peaux vertes de la boucherie, qui sont encore assez difficile à se procurer à ce prix. Les peaux sont à 55c et le veaux à 5c.

Nous cotons :
Achats à la vente
boucherie, aux tanneurs.

No. 1	7.50	8.00
No. 2	6.50	7.00
No. 3	5.50	6.00
Moutons tondus	0.00	0.00
Agneaux	0.55	0.00
Moutons laine	0.00	0.00
Veaux	0.05	0.00

Draps et nouveautés.—La campagne des commis voyageurs n'a pas été beaucoup plus lucrative cette semaine que la précédente et quoiqu'il entre encore quelques commandes fractionnées, il est à peu près certain qu'ils devront faire une nouvelle tournée en septembre.

Il n'y rien de nouveau à signaler dans les prix ni dans la manière dont se font lentement les paiements.

Épicerie.—Les affaires en épicerie ont leur courant ordinaire, les paiements sont satisfaisants.

En thés on signale toujours de la rareté pour les basses qualités qui se vendent au détail à 1 ou 2c de plus que la saison dernière.

Les sucres commencent à être en de-

mande active pour la fabrication des confitures etc. La tendance du marché est à la fermeté, mais nous n'avons aucun changement à noter dans les prix.

Les conserves de légumes de la nouvelle récolte ne sont pas encore sur le marché; les ventes à livrer sont assez rares le commerce préférant voir le résultat de la saison avant de s'engager. Le saumon en boîte n'est pas en grande demande en ce moment; un char de la nouvelle fabrication a été reçu en ville et a été placé sur contrats faits à livrer.

La mélasse de Barbades est ferme; on nous signale une vente de 250 tonnes à 33½c et l'on nous dit que 34c va être bientôt le prix exclusif des gros lots. Nous signalons ailleurs la perte sur l'île au sable, dans le golfe, d'un chargement de 500 tonnes consigné à Montréal.

Fers ferronneries et nouveautés.— Dans les fontes le ton est toujours ferme avec la perspective, d'après les avis d'Angleterre, de ce maintenir ferme pour le reste de la saison.

Le fer en barre est soutenue sur les marchés extérieurs et les principales maisons d'importation de notre place vendent à nos prix; cependant il y a quelques maisons qui vendent le fer Canadien à \$2.25, mais il faut dire que la qualité que l'on livre à ce prix n'est pas très recommandable.

Les clous sont sans changement.

Huiles peintures et vernis.—Le marché de l'huile de pétrole canadienne à Petroleum est très ferme et les raffineurs ne veulent pas s'engager pour plus loin que Septembre. Les prix qu'ils cotent aujourd'hui est 13c f. o. b. ce qui représente 15½c. ici. Cependant les épiciers de gros continuent à vendre au quart à 16c. A Toronto le prix au quart est de 17c et cependant le fret coûte beaucoup moins. Quand donc nos négociants se décideront-ils à vendre leur marchandise au dessus du prix coûtant?

L'huile de loup marin est tranquille aux prix que nous cotons.

L'huile de lin est un peu plus faible on peut se la procurer par lots de 3 à 5 quarts à 70c; le prix pour un seul quart reste à 72c.

La térébenthine est en baisse de 2c, nous la cotons à la tonne à 65c.

Rien de changé dans les peintures, les vernis ou les verres à vitres.

Produits chimiques. Les produits chimiques entr'autres les différentes préparations de la soude ont été très actifs récemment en Angleterre par suite des rumeurs qui ont circulé de la formation d'une union entre les principaux manufacturiers. Aux dernières nouvelles cependant, cette union n'était pas encore complétée, et les prix, quoique fermes, ne sont pas changés.

Salaisons.—Les lards salés et le saindoux de la maison M. Laing & Son sont sans changement.

D. R. HURTUBISE

[Successeur de CREVIER & CIE]

Ferblantier, Plombier et Couvreur

Coin des Rues St-Maurice et St-Henri

MONTREAL

Entreprises de couverture, Pose d'appareils à eau chaude, etc, exécutées promptement et ouvrage garanti.

HUDON, HEBERT & CIE

Importateurs de Vins, liqueurs et provisions

EN GROS

304 et 306, RUE ST-PAUL. — 143 et 145, des Commissaires

N. B. — Nous faisons une spécialité des VINS de MESSE, et tenons constamment en mains pour cet usage, les vins de Sicile, Tarragonne et les Sauternes.

GAUCHER & TELMOSSE

IMPORTATEURS DE

VINS, LIQUEURS — ET EPICERIES

242, 244 & 246 RUE ST-PAUL

VIS-A-VIS LA RUE ST-VINCENT.

Département Spécial: — Farines, Provisions, Beurre, Graisse, Lard, etc., etc.

Nous nous chargeons de la vente de BEURRE, ŒUFS, et autres Produits que vous voudrez bien nous consigner.

87-89-91-93 rue des Commissaires, MONTREAL

Médaille d'Or à l'Exposition de Québec.

Médaille à l'Exposition de Toronto

*Compagnie Centrale de la Charente***ALEXANDRE MATIGNON & CIE.****COGNAC**

Véritable Cognac, Fine Champagne, en fûts, bouteilles, flasks, carafes

AGENTS:

A Québec: H. Beatey, rue de la Fabrique.

A Brantford: T. S. Hamilton & Cie.

A MONTREAL: JAMES ALLEN, 6, St-Nicolas.

*Prière de se méfier des contrefaçons.***Orgues de Beatty****CE SONT LES MEILLEURES**

Demandez le catalogue. Adressez:

HON. DANIEL F. BEATTY,

WASHINGTON, NEW-JERSEY.

Pianos de Beatty**EN USAGE PARTOUT**

Demandez le catalogue. Adressez:

Ex-Maire DANIEL F. BEATTY

WASHINGTON, NEW JERSEY.

**Laurent, Laforce & Bourdeau**

IMPORTATEURS DES

Célèbres : PIANOS

"Hardman" de N.-Y.

"Marshall & Wendell" d'Albany

"Stevenson & Co." de Kingston, Ont.

Cette maison qui existe depuis près d'un demi siècle est universellement reconnue par son honorabilité.—Une visite est sollicitée aux Salles

1637 Rue Notre-Dame, Montréal

THIBAudeau BROS. & C^o

IMPORTATEURS DE

Marchandises Françaises

ANGLAISES ET AMERICAINES.

332 Rue ST-PAUL, MONTREAL

QUEBEC, WINNIPEG et LONDRES, Angleterre.

AU COMMERCE !**Saisons du Printemps et d'Été****1890**

Vous trouverez toujours en magasin l'assortiment le plus varié et le plus complet de Marchandises Sèches, chez

SPÉCIALITÉS DE

Marchandises Sèches

EN GROS

Détrabes pour tous. — Une seule Marque

270 RUE ST-PAUL, Montreal

et MANCHESTER, Angleterre

General French Agency**IMPORTATION EXCLUSIVE ET DIRECTE**

—DE—

PRODUITS FRANÇAIS**C. ALFRED CHOUILLOU**

9 & 11, RUE ST-ALEXIS, et 12 & 14 RUE ST-JEAN

MONTREAL.**Cognac E. PUET***Recommandé par les principaux médecins.***En Vente chez tous les Epiciers****à \$1.25****JULES GIROUX, Agent-Général, à Montréal.**

LE PRIX COURANT

REVUE HEBDOMADAIRE

du Commerce, de la Finance, de l'Industrie de la Propriété foncière et des Assurances.

Bureau: No. 32, rue Saint-Gabriel, Montréal

ABONNEMENTS:

Montréal, un an..... \$2.00

Canada et Etats-Unis..... 1.50

France..... fr. 12.50

Publié par

LA SOCIÉTÉ DE PUBLICATION COMMERCIALE.

J. MONIER, Directeur.

Téléphone Bell No 2802.

Téléphone Federal No. 708.

MONTREAL, 15 AOUT 1890

ACTUALITES

Pour le dernier trimestre les 25 fabriques de cotonnades de Fall River, Mass paient un dividende moyen de 1.82 p.c. u \$247,650 sur un capital de de \$13,560,000 soit au taux de 7.30 par année.

Nos lecteurs trouveront dans nos prix courants, page 4 la liste des prix des produits de la "Ireland National Food Company" dont MM. David Robertson & Co, sont les agents pour la province de Québec. Ces produits sont emballés en caisse, chaque caisse contenant une douzaine de paquets. Les paquets sont de 4 livres, de 2 1/2 lbs et de 1 lbs, suivant le cas, soit dans du papier manilla des sacs de coton, ou des boîtes en fer blanc, mais toujours arrangés d'une façon élégante et de manière à plaire à l'œil de l'acheteur.

Un mouvement inauguré parmi les épiciers canadiens de la Nouvelle Angleterre, excite un intérêt considérable. Il y a une quinzaine de jours les représentants d'un grand nombre d'épiceriers de la Nouvelle Angleterre se sont réunis et ont pris les procédés préliminaires pour la fondation d'une maison d'épiceries en gros. Il a été convenu que le capital serait de \$50,000. De cette manière ils espèrent pouvoir acheter à bon marché et chaque membre de l'association pourra se procurer des marchandises à un prix beaucoup plus bas qu'il ne paie actuellement. M. J. L. Loiselle de Lowell, a été élu secrétaire-trésorier et M. S. P. Hébert est un des directeurs. (New England Grocer).

Le Dominion Illustrated News est passé entre les mains de la "Sabiston Lithographic and Printing Co," dont M. Richard White est président et M. Alex. Sabiston directeur gérant. Ces Messieurs ont l'intention d'améliorer encore le journal si possible, tant au point de vue de la littérature que des illustrations et d'augmenter la clientèle de lithographie et d'impression de luxe que servait la Compagnie du Dominion Illustrated News. Les affaires seront continuées dans le même local, 73 rue St Jacques Montréal, sous la direction de M. J. P. Edwards, à qui toutes les communications doivent être adressées tant pour les comptes dus à l'ancienne compagnie que pour les nouvelles affaires.

Le caoutchouc brut est coté, aujourd'hui à Boston de 94 à 95c. la livre.

BUREAUX D'ENREGISTREMENT.

Tous ceux qui ont eu quelques transactions sur la propriété immobilière, achat vente, hypothèque etc, savent de quelle autorité jouit le certificat du Régistrateur constatant sous sa signature l'état hypothécaire de l'immeuble en question.

Le Régistrateur est un fonctionnaire de l'état; il devrait par conséquent engager la garantie de l'état pour ce qu'il certifie en sa qualité officielle. Il devrait être responsable personnellement envers l'état, mais l'état devrait être responsable vis-à-vis du public, ce qui ferait disparaître une des grandes objections contre notre système d'enregistrement qui se trouve résolu par le système Torrens.

Les cautionnements fournis par les registrateurs varient de \$5,000 à \$10,000; ce qui est totalement insuffisant pour les fonctionnaires qui, par inadvertance ou par ignorance, peuvent causer à des particuliers des dommages pour des centaines de mille piastres, si les particuliers n'ont de garantie que ce cautionnement; mais il serait parfaitement raisonnable vis-à-vis l'état, puisque celui-ci peut choisir un registrateur capable, honnête, sérieux et appréciant convenablement sa responsabilité.

La responsabilité de l'état vis-à-vis les particuliers aurait donc pour effet de donner au public une plus grande sécurité pour tout ce qui regarde les immeubles, et en même temps de forcer le gouvernement, pour se garantir lui-même, à ne nommer que des registrateurs parfaitement compétents, responsables et irréprochables. C'est-à-dire que la charge de registrateur ne serait pas donnée au premier politicien venu qui aurait besoin d'être placé.

Cette adoption à nos lois immobilières du point qui fait le principal avantage du système Torrens, la garantie par l'état, serait, nous en sommes certains, considérés comme un grand progrès par tout notre commerce et par tout le monde des affaires en général.

BOIS DE CONSTRUCTION

On dit que la Compagnie Eddy de Hull négocie l'achat des scieries de M. Cormier, à Aylmer.

Une maison de Québec est en train de remplir un contrat pour un demi-million de boîtes pour l'Amérique du Sud.

MM. O. Dufresne jr et frère, les marchands de bois bien connus de Montréal, sont à construire une immense scierie à Windsor Mills.

Pendant le mois de mai les exportations de bois de sciage du port de Montréal ont dépassé celles du mois correspondant de l'année dernière de \$186,230.

MM. Dupré frères, marchands de bois, rue Ste-Catherine, ont un assortiment complet de bois de sciage qu'il offrent aux constructeurs aux meilleures conditions.

Le bois de service de la faillite de M. Cormier, à Aylmer, a été vendu le 11 juillet. M. Cormier a

racheté le bois de sciage et les bardeaux à 40c dans la piastre; la Compagnie Rathbun a acheté 22,182 billots à 50c.

La Compagnie des Moulins Nantais, au lac Mégantic, va dépenser cette année de \$12,000 à \$15,000 en réparations et en améliorations.

Elle doit entr'autres choses, acheter une fournaise con truite pour brûler la sciure de bois.

M. D. Parizeau, le populaire marchand de bois de Montréal et président de la Chambre de commerce du District de Montréal, est de retour de son voyage dans le golfe; sa santé s'est améliorée et il vaque à ses affaires comme par le passé.

M. Eugène Malo, voulant se retirer des affaires, a mis en vente, à l'encan, le stock de bois durs qu'il avait dans son clos, coin des rues Vitré et des Allemands à Montréal. L'encan a eu lieu il y a une quinzaine de jours, la demande a été restreinte et une partie seulement du stock un quart environ, a été vendu. Le prix obtenu a été raisonnable M. Malo continue à écouler son stock par lots et il espère avoir tout liquidé pour le premier de mai.

Sous les fondations du palais de Savoie, à Londres, on a trouvé des pilotis et des madriers de chêne, d'orme, de hêtre et de châtaignier, parfaitement conservés, après avoir passé à 650 ans. En démolissant un vieux mur de Tunbridge Castle, comté de Kent, on a trouvé au milieu d'un mur de pierre très épais, un cintre en bois qui était enfermé là depuis 700 ans. Des bois provenant d'un vieux pont ont été découverts en creusant les fondations d'une maison à Ditton Park, près Windsor, que l'on croit dater d'avant 1296.

Le toit de la basilique de St Paul, à Rome, a été construit en l'année 818 et les pièces en sont encore saines et solides; les portes de la basilique en bois de cypres, ont été enlevées, après plus de 600 ans, quoique parfaitement saines, pour être remplacées par des portes d'airain. Le dôme de St Marc à Venise est âgé de plus de 850 ans et les poutres, solives etc, en sont encore bonnes.

LES FRAMBOISES

La saison des framboises est dans son plein; ces baies savoureuses qui croissent avec une abondance prodigieuse dans nos bois et nos taillis, partout où une éclaircie naturelle ou accidentelle de la futaie a permis à l'arbrisseau de recueillir les rayons du soleil, abondent sur les marchés de nos villes, où elle se vendent depuis 60c, jusqu'à \$1.00 le seau. Peu de personnes savent d'où nous viennent toutes ces framboises. Naturellement il en vient une certaine quantité d'un grand nombre de localités qui expédient chacune quelques seaux; mais la seule localité où ce commerce se fasse sur une vaste échelle, c'est St-Jérôme.

La cueillette à St Jérôme a commencé à donner des résultats satisfaisants vers le 16 juillet et, depuis le 22 juillet il a été expédié régulièrement de St Jérôme à Montréal deux chars de 2000 seaux chacun,

par jour, dont un char par jour a été chargé par un seul marchand de l'endroit, M. Charles Elie Laflamme et expédié à M. Thomas Deery, marché Bon-cours.

La saison dure ordinairement de cinq à six semaines, pendant ce temps, la Cie de Chemin de fer perçoit de \$60 à \$100 par jour de frais de transport et il y a des cultivateurs des environs qui vendent pour une valeur de \$100 à \$125 de framboises, toutes cueillies par leurs familles.

Il est tout probable que lorsque le chemin de fer du Nord sera terminé, la région qu'il dessert pourra expédier de 7 à 8 chars tous les jours à Montréal. Actuellement même et avec les communications difficiles qui existent, il vient des framboises de toutes les paroisses environnantes et jusque de St-Jovite, à 51 milles de St-Jérôme.

Les principaux expéditeurs sont MM. Chs. Elie Laflamme, D. D. Bastien et B. Beaulieu, tous trois marchands épiciers à St-Jérôme.

Le prix courant, cette saison, à St-Jérôme, a été de 50 à 60 c, le seau; mais en moyenne les cultivateurs en retirent de 40 à 45c net. le seau.

Un char contient 1800 seaux; deux chars par jour donnent par conséquent 3600 seaux qui, à 45c, représentent une valeur de \$1620 par jour; la saison durant, disons, cinq semaines, ou trente jours d'expédition, il en résulte que les paroisses ou se récoltent les framboises autour de St-Jérôme en retirent un profit de \$48,600 par année.

EPICERIES

Les épiciers de New-York ont établi entre eux une espèce d'assurance mutuelle sur les chevaux. Cette assurance paraît prospérer, elle compte 116 polices en force.

L'American Analyst signale une nouvelle poudre à boulanger qui vient d'être mise en vente aux Etats-Unis sous le nom de "French Tartar Baking Powder" du Dr. Arvine. D'après le confrère cette poudre contient une forte proportion d'acide oxalique et est par conséquent très nuisible à la santé.

Les conserves de petits pois, de fabrication canadienne paraissent, au début de la saison, devoir être abondantes sur le marché, et des ventes à livrer ont été faites à de bas prix. Mais il paraît que les fabricants ont été trompés dans leurs calculs. Les pois ont mûri trop vite, et il les faut ni trop tendres ni trop mûrs de sorte qu'une grande partie de la récolte sur laquelle on comptait ne pourra pas être employée pour les conserves. Les prix sont par conséquent plus fermes avec tendance à la hausse.

L'approvisionnement de mélasse de Barbades sera moins considérable sur notre marché qu'on ne s'y attendait, à cause de la perte de deux navires, l'un, consigné à une maison de Québec et qui a sombré dans le port de cette ville après une collision, l'autre consigné à la maison L. Chaput fils & Cie, de Montréal, et qui a fait naufrage sur l'île au Sable, dans le golfe St-Laurent. Le charge-

ment de ce dernier navire était assuré pour la pleine valeur et la perte retombe sur la compagnie d'assurance.

L'Association des épiciers de Toronto a eu son pique nique annuel mercredi de la semaine dernière sur le terrain de l'exposition, à Toronto. La fête a été splendide et notre confrère, le *Canadien Grocer* estime qu'elle avait réuni de 4000 à 5000 personnes. Les jeux formaient une liste de 28 numéros, y compris les courses ordinaires, course en sac, course des hommes gras, course des dames, course à âne, course de chevaux d'épiciers, courses de vieillards, courses d'obstacles, etc., etc. Les prix étaient nombreux, variés et riches.

LARD ANCHOR

L'augmentation du droit de douane à \$4.00 par quart sur le lard salé outre que le *mess* a pratiquement exclus de notre marché les lards de Chicago qui entraînent pour une si large part dans la consommation du pays. Les stocks déjà rendus sur place à cette époque sont actuellement épuisés et il n'y a eu pour ainsi dire aucune nouvelle importation de plus. On annonce, maintenant, que la maison Armour, de Chicago, désireuse de conserver son ancienne clientèle au Canada, se propose d'établir du côté de Kingston, une succursale de ses immenses ateliers de salaison de Chicago.

Quoiqu'il arrive, il est une marque de lard canadien qui, à la faveur de ces droits, a réussi à s'emparer presque complètement de notre marché, c'est la marque "Anchor" de la maison M. Laing & fils, MM. Laing ont la réputation de n'empaqueter que du lard de première qualité et de ne vendre que des produits supérieurs. Aussi voit-on dans toutes les épicerie, les jambons "Anchor" à la place la plus en vue et les saindoux "Anchor" en seaux ou en boîtes sont recherchés par toutes les ménagères qui en ont fait l'essai.

(HAUSSURES)

La manufacture de la Compagnie Canadienne de Caoutchouc est en pleine activité et les directeurs espèrent une saison fructueuse.

A Paris et à New-York, la mode a décrété l'abolition du bout pointu pour les chaussures. Les pieds du commun des mortels en seront ravis, car rien ne déformait davantage et ne gênait plus que ce genre de chaussures.

La rivalité entre la Compagnie Canadienne et la Granby, va probablement faire baisser le prix des chaussures en caoutchouc cet automne, malgré la hausse de la matière première. La Compagnie Canadienne paraît décidée à ne pas permettre à la Granby de vendre à plus bas prix qu'elle.

Un nouvel article pour les magasins de chaussures vient d'être mis sur le marché à New-York. C'est une bouteille de vernis dont le bouchon forme brosse et pinceau et qui permet de vernir les chaussures sans déboucher la bouteille, sans se salir les mains et sans gas-

pillier le vernis. Nous pourrions probablement d'ici à quelques jours donner le nom et l'adresse du fabricant.

L'EFFET D'UNE ANNONCE.

Il y a plusieurs années un marchand de lingerie etc, de St Louis, vendait de grosses quantités de collets ou faux cols en toile. Naturellement, il obtenait de grosses concessions dans les prix de la part des manufacturiers. Un beau jour, voulant faire de cet article une des attractions de son magasin, il acheta encore plus que d'habitude et à des prix encore plus réduits. Une seule fabrique, celles de Messrs M*** & Cie avait refusé de faire aucune concession. Comme il lui fallait un assortiment complet de tous les patrons sur le marché, il donna une petite commande mais avec la détermination de prendre sa revanche sur la maison trop serrée. En conséquence il fit annoncer dans les journaux de St-Louis qu'il allait faire une grande vente au rabais, où l'on pourrait acheter toute espèce de collet fabriqué aux Etats-Unis, — sans acception de qualité ou de patron, au prix de deux pour trente sous, excepté ceux de M*** & Cie dont le prix était de 25c la pièce.

Les annonces attirèrent naturellement, beaucoup de monde au magasin, mais, à la grande surprise du marchand, tout le monde demandait les collets de M*** & Cie, et il dut télégraphier à la hâte une nouvelle commande. Il avait sans le savoir, pris le meilleur moyen pour créer une demande pour le collet qu'il voulait le moins vendre; mais comme il y faisait un bon profit, il continua à annoncer de la même manière.

La maison M*** & Cie ayant appris la cause de ce grand débit de ses collets, résolut de profiter de l'idée et même de l'améliorer. Desormais elle ne fabriqua plus qu'un collet de haute qualité et adopta le système d'un seul prix et d'un haut prix, non seulement pour elle même, mais pour tous les détailliers de qui elle exigea une garantie écrite qu'ils ne vendraient pas au-dessous du prix fixé. Puis elle se mit à faire de la publicité payant libéralement pour de grandes annonces frappant les yeux du public, de sorte que, au bout de quelque temps tout le monde connaissait ses collets. Aussi les associés sont-ils aujourd'hui millionnaires.

Ceci n'est point une histoire de fantaisie, c'est un fait réel et facile à vérifier dont on peut tirer facilement la déduction logique. Personne n'a encore découvert tout ce que peut rapporter l'annonce. Elle recèle encore la fortune pour un grand nombre d'hommes d'affaires intelligents et audacieux. Pas besoin d'en tirer la conclusion.

(Troy Press).

LE LOUP-MARIN A FOURRURE

La question de la pêche ou plutôt de la chasse au loup-marin à fourrure qui est pendante entre les Etats-Unis et l'Angleterre et qui intéresse au plus haut point la population canadienne des côtes du Pacifique, nous suggère l'idée

de présenter à nos lecteurs une notice sur cet intéressant animal.

Le loup marin, *seal* en anglais, appartient à la classe de mammifères et à l'ordre des amphibiens. Parfaitement conformé pour la natation, il nage et plonge avec la plus grande aisance dans l'eau de la mer où il passe la plus grande partie de sa vie et où il trouve sa nourriture qui consiste en poissons et en mollusques. Cependant on le trouve fréquemment en troupes nombreuses sur les bancs de glace ou sur les bancs de sable et les îles où ils viennent prendre leurs ébats et se réchauffer sous les rayons du soleil; mais on les y trouve particulièrement en masses au temps de la mise bas des femelles. C'est là que se fait la chasse. Un fait bien singulier, c'est la répulsion que le jeune manifeste d'abord pour l'eau dans laquelle la mer est d'abord obligée de le faire entrer de force. La femelle donne habituellement naissance à un petit par année, quelquefois à deux. Malgré sa conformation peu adoptée à la marche sur terre, le loup-marin, quand il est poursuivi, peut fuir avec assez de rapidité, et alors, il se meut par bonds en s'aidant seulement des membres de devant. Il s'apprivoise facilement, se montre docile en captivité, et est susceptible de beaucoup d'attachement pour les personnes qui le soignent. Le sens de l'odorat est remarquablement développé chez lui et le son de sa voix varie d'une espèce d'aboiement rauque ou grognement à un bêlement plaintif.

Au point de vue commercial, les loups-marins se divisent en deux espèces bien distinctes, les loups-marins communs à poil droit, et dur et les loups-marins à fourrures. Les premiers sont recherchés pour l'huile qu'ils donnent et pour leur peau qui est convertie en cuir par le tannage; les seconds le sont seulement pour leur peau qui est garnie d'une fourrure douce et épaisse comme un velours, dissimulée sous une couverture de poils longs et souples d'une couleur grise brunâtre.

Les loups-marins à fourrure sont inconnus sur les rivages du nord de l'Atlantique. Au sud de l'équateur, on les rencontre vers les régions antarctiques, mais les pêcheries les plus importantes se trouvent aux îles de Pribyloff, sur les côtes d'Alaska, aux îles du Commandeur dans la mer de Behring et sur quelques autres petites îles de la même mer. Les fourrures qui viennent de ces régions, dites du Nord, sont les plus renommées.

Le mâle arrive à sa croissance complète vers l'âge de huit ans; alors il mesure sept à huit pieds de longueur, autant de circonférence à la poitrine et il pèse de 500 à 700 livres. La femelle atteint sa pleine croissance à quatre ans; elle mesure alors quatre pieds de longueur, deux et demi de circonférence et pèse de quatre-vingt à cent livres. Les jeunes d'un an pèsent de trente à quarante livres.

Les loups-marins, venant du sud, arrivent sur les îles vers la fin du printemps, conduits par les nécessités de la mise-bas. On évalue à cinq millions le nombre de ceux qui abordent chaque année aux îles de Pribyloff. Vers le milieu d'avril, les mâles commencent à aborder et s'établissent le long du rivage, s'occupant à préparer le

lieu propice pour la délivrance de leurs compagnes. Il s'agit ici, bien entendu, des adultes, des pères futurs, car les jeunes mâles n'ont pas accès dans ces endroits mystérieux. Ils sont obligés de demeurer dans la mer, où s'ils abordent, on les refoule vers les hautes terres de l'intérieur. A la mi-juin, tous les mâles sont rassemblés et les femelles commencent à apparaître. Chaque mâle réunit sous ses soins dix, quinze femelles et plus qu'il garde avec une jalousie farouche. Jusqu'ici, tout s'était passé le plus pacifiquement possible, mais dès que la pomme de discorde a été jetée dans le camp, il survient fréquemment de terribles batailles dont le gain est la paisible possession de la famille. Dans ces moments de luttes acharnées, rapportent des témoins oculaires, il s'élève au dessus du camp un bruit étrange que l'on pourrait le mieux comparer au roulement d'un train de chemin de fer en marche.

Au milieu de juillet, les familles sont au complet. Bientôt après, la femelle donne naissance à un petit pesant environ six livres qu'elle allaite à de longs intervalles et pour lequel elle ne semble pas animée d'une affection maternelle bien prononcée. Quant aux mâles, tant qu'ils sont à terre, ils vivent absolument de leur graisse, comme on dit de l'ours en hiver, s'astreignant à un jeûne absolue; aussi ne arrivent-ils à perdre jusqu'à la moitié de leur poids. A la fin d'octobre et jusqu'au milieu de novembre, les loups-marins quittent les îles, les jeunes mâles venant en dernier lieu.

C'est lors de l'arrivée des mâles sur les îles que se fait la chasse au loup-marin, mais cette chasse se fait sous une réglementation sévère dont le but est la conservation de l'espèce; aussi la difficulté internationale soulevée actuellement à ce sujet devra-t-elle nécessairement aboutir à une entente entre les nations intéressées pour l'adoption et le maintien d'un règlement auquel tous devront être astreints.

Aucune femelle peut être tuée, et le nombre de jeunes mâles qui doivent être sacrifiés est déterminé par les règlements existant ainsi que le choix qui doit être fait des victimes, car c'est lorsqu'il a atteint un certain degré de croissance que le loup-marin adolescent donne la fourrure la plus estimée, c'est-à-dire entre deux et trois ans.

(A suivre)

L'ECONOMISTE FRANÇAIS

Sommaire de la livraison du 26 juillet '90.

PARTIE ECONOMIQUE

L'or et l'argent et le nouveau bill monétaire aux Etats-Unis, p. 97.

Le commerce extérieur de la France pendant les six premiers mois de 1890, p. 99.

Le commerce extérieur de l'Angleterre pendant les six premiers mois de 1890, p. 101.

De l'effectif réel du prolétariat en France, p. 102.

Les tarifs de chemins de fer et l'initiative parlementaire, p. 103.

Le mouvement économique et social aux Etats-Unis: la décision de la cour de New-York contre le *Sugar Trust*: sa portée; le nouvel état de Wyoming; une décision de l'*Interstate Commerce Act*, p. 106.

Le patronage des libérés, p. 108.
 Correspondance: un projet britannique de chemin de fer du Zambèze à la Méditerranée, p. 109.
 Revue économique, p. 110.
 Bulletin bibliographique, p. 110.
 Nouvelles d'outre-mer: République Argentine, Uruguay, Chili, Centre-Amérique, p. 111.
 Tableaux comparatifs des importations de marchandises pendant les six premiers mois des neuf dernières années, des importations et des exportations de métaux précieux, de la navigation et du rendement des droits de douane pendant les six premiers mois des années 1890, 1889 et 1888.

PARTIE COMMERCIALE

Revue générale, p. 111—Sucres, p. 113—Alcools, p. 113.—Prix courant des métaux sur la place de Paris, p. 114.—Cours des fontes, p. 114—Correspondances particulières: Lyon, Bordeaux, Marseille, le Havre, p. 114.

REVUE IMMOBILIÈRE

Adjudications et ventes amiables de terrains et de constructions à Paris et dans le département de la Seine, p. 115.

PARTIE FINANCIÈRE

Banque de France; Banque d'Angleterre; Tableau général des valeurs; Marché des capitaux disponibles; Marché anglais; Rentes françaises; Obligations municipales; Obligations diverses; Actions des chemins de fer; Chemins de fer Portugais; Institutions de Crédit; Fonds étrangers; Valeurs diverses; Assurances; Renseignements financiers: Recettes des Voitures de Paris, de Paris, de la Compagnie Parisienne du Gaz et du Canal de Suez; Changes; Recettes hebdomadaires des chemins de fer, p. 116 à 123.

L'abonnement pour les pays faisant partie de l'Union postale est: un an, 44 francs, 6 mois 22 francs. S'adresser aux bureaux; Cité Bergère, 2, à Paris.

RENSEIGNEMENTS COMMERCIAUX

DEMANDES DE SÉPARATIONS DE BIENS

Dame Valérie Lemaire, épouse de Téléphore Bousquet, cultivateur, de St-Césaire.

DIVIDENDES

Dans l'affaire de Jos. L. Gravel, premier et dernier dividende payable à partir du 26 août 1890. Chrs. Desmar-teau.

Dans l'affaire de Placide Daoust, épici-er de Montréal, premier et dernier dividende payable à partir du 26 août. Thos Gauthier, curateur.

Dans l'affaire de John Walker, de Grenville, premier dividende payable à partir du 26 août. Alexandre Pridham, syndic, Grenville.

CURATEURS

M. A. Turcotte (de MM. Kent & Turcotte) a été nommé curateur aux biens de M. Bernard Sauvage, de St-Jean, dé-cédé.

M. John McD. Hains, a été nommé curateur à la faillite de M. Adolphe Kelson, tailleur.

FAILLITES

Ceux de nos abonnés qui désireraient avoir des informations précises sur les causes de faillite, les principaux créanciers, la perspective de dividendes et le caractère d'un commerçant en faillite, pourront s'adresser à MM. Chaput Frères, agence commerciale, 10 Place d'Armes, Montréal.

Québec.—M. Jean Lamelin, épici-er, a fait cession de ses biens.

Chicoutimi.—M. Wm. Grant, magasin général, a fait cession de ses biens.

Hull.—M. Moïse Dosithée, Cairoux, draps et nouveautés, a fait cession de ses biens à la demande de MM. Russell Seybold & Cie, d'Ottawa.

Montréal.—Wm. Rourke et Wm. S. Hogg, épici-ers, faisant affaires sous le nom de Wm. Rourke, ont fait cession de leurs biens à la demande de M. A. L. Hogg.

Assemblée des créanciers le 22 août. George Woods, maison de pension, a fait cession à la demande de M. Geo. Tucker.

Assemblée des créanciers le 21 août. M. Joseph A. Lauzon, marchand tailleur, a fait cession à la demande de M Chas. Mignault.

Assemblée des créanciers le 21 août. MM. Leduc & Cie, (Chas. A. T. Leduc et Chs. Florence), nouveautés, ont fait cession à la demande de M. J. O. Gravel.

Assemblée des créanciers le 19 août. MM. Germain & Cie, hôteliers, (Victor Germain et Louis Payette) ont fait cession à la demande de M. J. M. Fortier.

Assemblée des créanciers le 19 août. M. Majorique Tardif, barbier et marchand de tabac, a fait cession à la demande de M. J. M. Fortier.

Assemblée des créanciers le 19 août.

Une demande de cession a été signifiée à M. Lazarus Rosenbloom de la part de MM. John A. Paterson & Cie.

Une demande de cession a été signifiée à MM. J. B. Cantin, Aristide Dulong et Emile Dulong, entrepreneurs, maçons, faisant affaires sous le non de "Cantin et Dulong de la part de MM. Paquette et Chapleau.

St Aimé.—P. C. Lanois, magasin général, a fait cession.

St Clot.—Benjamin Campeau, magasin général, est en difficulté.

VENTES DE STOCKS

Montréal.—Le stock de M. Camille Lamarche, voiturier, est vendu à l'au-can aujourd'hui. Il avait été annoncé en vente sur soumissions, mais aucune des soumissions n'a été trouvée acceptable.



UNE SESSION

DE LA COUR DU BANC DE LA REINE

ayant juridiction criminelle dans et pour le district de Montréal, se tiendra au Palais de Justice, en la cité de Montréal.

Lundi, le premier jour de Septembre prochain: a dix heures du matin.

EN CONSÉQUENCE, JE DONNE AVIS PUBLIC à tous ceux qui auront à poursuivre aucune personne maintenant détenue dans la prison commune de ce district et à toutes les autres personnes qu'elles y soient présentes.

JE DONNE AUSSI AVIS à tous les Juges de Paix, Coroners et Officiers de la Paix pour le district susdit, qu'ils aient à s'y trouver avec tous les records.

J. R. THIBAudeau, Shérif.

Bureau du Shérif
 Montréal 18 août 1890

Fabrique Française

VINS DE TOUTES SORTES

GROS ET DETAIL

VINCENDEAU & MOUNIER

No. 1950, Rue Ste-Catherine
 MONTREAL.

Important aux Contracteurs

Protection contre les poursuites en loi pour dommages de la part des ouvriers blessés en services.

PRIMES MINIMES.

Informations Gratis.

S'adresser à SELBY & ROLLAND, 162 rue St-Jacques, Montréal.

Gérants Provinciaux: "La Compagnie contre les Accidents des Manufacturiers."

IMPERIAL

Fire Insurance Company of London

FONDÉE EN 1803

Capital, en espèces, \$5,850,000

Actif réel, au-dessus de 8,000,000

DEPARTEMENT CANADIEN

Bâtisses de la Compagnie, 107, RUE ST-JACQUES

MONTREAL

E. D. LACY, DIRECTEUR RÉSIDANT.

Compagnie d'Assurance Royale D'ANGLETERRE

BUREAU PRINCIPAL AU CANADA - - - MONTREAL

CAPITAL - - \$10,000,000

PLACEMENTS - - \$29,000,000

Montant placé au Canada pour la protection des porteurs de police, principalement au fonds du gouvernement, \$800,000. Responsabilité des actionnaires illimitée

La ROYALE a le plus grand surplus d'actif au dessus du passif de toutes les Compagnies d'Assurances contre l'incendie du monde.

WILLIAM TATLEY, Agent Principal et Gérant résidant.

E. HURTUBISE et A. ST-CYR, Agents spéciaux du départ. français, Montréal

LA ROYALE CANADIENNE

Compagnie d'Assurance Maritime et contre l'Incendie.

Président - - - ANDREW ROBERTSON, Ecuyer.

Vice-Président - - - Hon. J. R. THIBAudeau.

G. H. McHENRY, Gérant.

"LA CANADIENNE"

COMPAGNIE D'ASSURANCE SUR LA VIE

Un montant excédant les obligations de la Compagnie envers les assurés sera toujours déposé au crédit du Gouvernement.

Bureaux: 114, rue St-Jacques, EN FACE DU BUREAU DE POSTE MONTREAL

Conseil d'Administration: L'Hon. J. G. Laviolette, Président; F. X. Moisan, Négociant, Vice-Président; Hon. J. E. Robidoux, Secrétaire-Provincial; Hon. G. Bresse, M.C.L.; Hon. H. G. Malhiot, J.C.S., Québec; A. S. Hamelin, Echevin, vice-président Banque Jacques-Cartier; J. G. Laviolette, M.D.; J. La. Michaud, Secrétaire.

LA CIE D'ASSURANCE

PHOENIX

De HARTFORD, Conn.

Etablie en 1854

Capital comptant.....\$2,000,000

Actif..... 5,305,000

Succursale au Canada

BUREAU PRINCIPAL

114, Rue St-Jacques, Montreal
 GERALD A. HART, Gérant Général

ARGENT A PRETER

en tout temps, sur propriété de cité de première classe. Intérêt peu élevé et conditions très faciles pour remboursement.

Sun Life Assurance Company OF CANADA.

R. MACAULAY, Directeur-Gérant, 164 rue St Jacques, Montréal.

evenu. Actif. Assurance sur la vie en vigueur. \$13,857,983.08

\$563,140.52 \$2,238,822.72

Polices sans condition.

B. Hutchins — Téléphone 2486 — J. W. Forbes
B. HUTCHINS & CIE
 Agents d'Immeubles, de Location et de Finances.
 Chambre 201, 1er Etage
BATISSE "NEW YORK LIFE"
 Square Place d'Armes - - - - - Montreal
 Négociations d'Actions, Débentures et Prêts d'Argent.

NOTAIRES
HETU & HETU
 NOTAIRES
 80, RUE SAINT-JACQUES.
 Téléphone No 1014.

LS. N. DUMOUCHEL
 NOTAIRE
 Commissaire de la Cour Supérieure, etc.
 No. 44 ST VINCENT, MONTREAL
ENCANTEURS

R. K. THOMAS
 Agent d'Immeubles et de Placements
 30 RUE ST-JEAN.

Batisse Waddell coin de la rue Notre-Dame
 TELEPHONE No. 699. MONTREAL
 Se charge du louage des maisons de la collection des loyers.

AVOCATS
Doherty & Doherty
 AVOCATS
 No. 13, RUE DE L'HOPITAL
 MONTREAL

Girouard & de Lorimier
 AVOCATS
 30, rue St-Jacques, Montréal.
 Téléphone No. 1897

L. N. BERNARD
 AVOCAT
 DRUMMONDVILLE, P.Q.
 GRANDE
VENTE A SACRIFICE
 pour 2 mois
 d'Ouvertures de Seconde Main
 de toutes sortes, et de

BOIS DE CONSTRUCTION
 de toutes espèces, au
CLOS de A. RENAULD
 184, RUE PANET
 Ce sacrifice est à l'occasion du Deplacement du Clos, lequel sera transporté au coin des Rues Panet et Rose, vers le 1er Mai.
 N. B. — Grand choix de moulures, cadres, plinthes, ouvertures et tous autres matériaux pour construction.

Banque d'Hochelega
 Capital versé - - - - - \$710,100
 Réserve - - - - - 125,000
 F. X. St Charles, président.
 M. Laurent, vice-président.
 R. Bleckerlike, Chas. Chaput et J. D. Rolland Directeurs.
 M. J. A. Prendergast, caissier.
 Bureau Principal MONTREAL
 Succursales Gërants:
 Trois-Rivières H. N. Boire
 Joliette J. H. Ostigny
 Sorel A. A. Larocque
 Valleyfield S. Fortier
 Abattoirs de l'Est
 Vankeek Hill, Ont. Wm. Ferguson
 Correspondants:
 Londres, Ang., The Clydesdale Bank, limited
 Paris, France, Le Crédit Lyonnais
 New-York, The National Park Bank.
 Boston, The Meverick National Bank.
 Collections dans tout le Canada aux taux les plus bas.
 Emet des crédits commerciaux et des lettres circulaires pour les voyageurs, payables dans toutes les parties du monde.

J. Cradock Simpson & Cie

AGENTS D'IMMEUBLES ET DE FINANCES.
 OFFRENT EN VENTE — Résidences de Ire classe; bonnes maisons; propriétés commerciales et magnifiques lots à bâtir.
 OFFRENT A LOUER — Maisons meublées; maisons non-meublées et magasins.
 FONT DES PRETS sur bonnes hypothèques à des taux d'intérêt très bas.
 ASSURENT les risques de tout genre dans des Compagnies de premier ordre.
 ADMINISTRENT LES PROPRIÉTÉS pour les propriétaires ou Fidei Commisaires, au mieux de leurs intérêts.
 VENTE D'IMMEUBLES A L'ENCAN tous les quinze jours, le MERCREDI.
Batisses de l'Assurance la Citoyenne
181, Rue St-Jacques - - - - - Montreal

C. R. Hardy & Cie
 Agents Financiers
 Immeubles, Assurance et Finance.
 ARGENT PRÊTÉ.
 Chambre 49, Bâtisse "Imperial"
 Place d'Armes, Montréal
 Téléphone Bell 2569.

E. R. GAREAU
 AGENT D'IMMEUBLES ET PRETS D'ARGENT
 57, rue St. Gabriel
 OFFRE EN VENTE, propriétés de ville et de campagne.
 A LOUER, magasins et maisons privées.
 PRETS D'ARGENT sur première hypothèque à 50%
 LOUAGE DE MAISONS, attention particulière donnée à cette branche.
 COLLECTION DES LOYERS à un taux modéré.

CHARLES HOLLAND
 VENTE ET ACHAT DE PROPRIÉTÉS SUR COMMISSION
 249, Rue St-Jacques
 A vendre à bon marché ou à échanger

pour propriété de ville, une magnifique propriété à St-Jérôme, connu sous le nom d'Hôtel Barcelo. Il y a un marché avantageux à faire, pour qu'on conque désirerait ouvrir un magasin ou tenir hôtel.
 S'adresser à M. THIBODEAU, 1203, rue Ste Catherine, Montréal.

Cie de Telephone Bell DU CANADA
 C. F. SISE, Président,
 GEO. W. MOSS, Vice-Prés.
 C. P. SCLATER, Sec.-Trésorier.
 Bureau principal: à Montréal.
 Cette Compagnie vendra ses instruments à des prix variant de 10 à 25 piastres le set. Ces instruments sont protégés par les brevets que possède la compagnie, et les acquéreurs sont par conséquent à l'abri de contestations et pourront se servir des lignes principales aux prix des abonnés.
 La compagnie prendra des arrangements pour relier les localités privées de communications téléphoniques, avec le bureau de télégraphie le plus proche, ou encore construira des lignes privées pour les individus ou les compagnies, pour relier leurs résidences à leurs places d'affaires. Elle est prête à manufacturer toutes sortes d'appareils électriques.
 Pour détails complets s'adresser au bureau de la Compagnie à Montréal.

REVUE IMMOBILIERE
 Le nombre des enregistrements diminue; on s'aperçoit que les hommes d'affaires ont quitté la ville et songent plutôt aux plaisirs de la villégiature qu'aux achats d'immeubles. Il y a cependant, au quartier St Antoine, deux ventes importantes, l'une d'une propriété rue Mc-Tavish vendue par l'hon. M. Drummond à l'Université McGill pour \$42,256.25; l'autre d'une propriété commerciale rue Notre-Dame, près de la ruelle St David, payée \$40,000 par M. Charles Berger.
 Les lots vacants se vendent à de hauts prix. témoin ceux de la rue Ontario à \$1.20 et ceux de la rue Stanley à \$1 le pied.
 Dans nos ventes enregistrées, la semaine dernière, pour Mile End, le nom du vendeur de douze lots, M. Cyrille Laurin, a été imprimé par erreur "Cyrille Laurier." Comme la vente était mentionnée dans notre revue avec le nom de M. Laurin, nos lecteurs ont dû faire d'eux-mêmes la rectification.
 Les lots à bâtir ont été vendus comme suit par pied:

Ville:
 Rue Labelle..... 52c
 Rue Berri (en bas)..... 96½c
 Rue Ontario (centre)..... \$1.20
 Rue St Laurent (nord)..... 75c
 Rue Summerville..... 43c
 Rue Stanley..... \$1.00
 Rue Mullins..... 31c
 Rue Cadieux..... 38½c
 Rue du Grand Tronc..... 15½c
 Rue St Charles..... 22½c
 Rue Knox..... 9c
St Henri:
 Rue St Jacques..... 40c
 Rue Willie..... 20c

Côte St Antoine:
 Rue Dorchester..... 52½c
 Voici les prix de ventes par quartier:
 Quartier Ste-Marie..... \$ 1250 00
 " St Jacques..... 21250 00
 " St Louis.....
 " St-Laurent..... 11467 00
 " Centre.....
 " E-t.....
 " St-Antoine..... 116157 25
 " Ste-Anne..... 700 00
 " Ouest.....
 " St-Jean-Baptiste..... 11885 00
 " Hochelega..... 4000 00
 " St-Gabriel..... 4177 10
 Maisonneuve..... 600 00
 Côte Visitation.....
 Côte St-Louis.....
 Mile-End.....
 Ste-Cunégonde..... 6000 00
 St-Henri..... 1801 70
 Côte St Paul.....
 Côte St Antoine..... 9601 72
 Montreal Junction.....
 Outremont.....
 Notre-Dame de Grâces.....

\$188889 77
 Semaine précédente..... 207363 83

Ventes antérieures.....6192296 48
 Depuis le 1er janvier..... 6588550 08
 Semaine correspondante 1889 \$173205 00
 Semaine correspondante 1888 123042 64
 A la même date 1889.....\$5341983 67
 A la même date 1888..... 4766784 94
 Les prêts hypothécaires de même que les ventes, se sentent de la période de vacances que nous traversons. Il y a cependant un gros placement, \$42,000 à 5½ p.c., et un autre de \$4,500 à 5 p.c. Les autres sont à 6, 7 et 8 p.c.
 Voici les totaux des prêts par catégories de prêteurs:

Cies de prêt.....	45527
Cies d'assurances.....	4500
Autres corporations.....	
Successions.....	3500
Particuliers.....	18415
Total.....	\$71942
Semaine précédente.....	100967
Semaines antérieures.....	2876790
Depuis le 1er janvier.....	\$3049699
Semaine corr. 1889.....	\$ 66740
do 1888.....	37000
A la même date, 1889.....	\$2774623
do 1888.....	2579030

VENTES ENREGISTREES
 Pendant la semaine terminée le 9 août 1890.

MONTREAL-EST
Quartier Ste-Marie
 Ruelle St Joachim.—P. lot 1512 quartier Ste Marie terrain mesurant 30 x 47½ avec maison No 9 ruelle St Joachim; vendu par Octave Rambert dit St Martin à Augustin Perrault prix \$1,250.

Quartier St. Jacques.
 Rue Cherrier.—P. N. S. lot 1203-91 et P. S. O. 1203-92 quartier St Jacques terrain mesurant 23.6 x 120 ensemble avec maison No 84 rue Cherrier; vendu par Octave Drouin à Wm. Renaud prix \$5 700.

Rue Labelle.—P. lot 499 quartier St Jacques terrain mesurant 22½ x 63½ vacant; vendu par Cordilia Robert, épouse de C. T. Lamoureux à Charles Tancrede Lamoureux prix \$800.

Rue Jacques Cartier.—Lot 565 quartier St Jacques terrain mesurant 40 x 64 avec maison Nos 195 à 201 rue Jacques Cartier; vendu par le Rvd Messire Paul de Foville aux Commissaires d'Ecoles Catholiques Romains de Montréal prix \$2,500.

Rue Jacques Cartier.—Lot 572, quartier St-Jacques, terrain mesurant 85 x 148, avec maison No. 185, 187 rue Jacques Cartier; vendu par les Sœurs de la Charité de l'Hopital Général, de Montréal à les Commissaires d'Ecoles Catholiques Romains, de Montréal, prix \$6250.
 Rue Berri.—P. lot 463, quartier St Jacques, terrain mesurant 26 x 608-vacant; vendu par Hermine Lanctot à Albina Robert, épouse de Honoré Gervais, prix \$2700.

Rue Beaudry.—Lot 1087, quartier St Jacques, terrain mesurant 29½ x 103½, avec maisons, rue Beaudry Nos 363 et 365; vendu par Anselme Létang à Jules Maillé, prix \$3300.

Quartier St-Laurent
 Rue Ontario.—P. lot 316, quartier St Laurent, terrain mesurant 42 x 59, vacant; vendu par Thomas Barbeau à Louis Gervais, prix \$3000.
 Rue St Laurent.—Lots 19-20, 21, 22 et 33, quartier St Laurent, terrain mesu-

PROPRIETES

A VENDRE

— PAR —

R. L. de Martigny

85 rue St-Jacques

Coin des rues Bleury et Lagauchetière, occupé par M. Elliott, épicier. Terrain 3400 pieds et maison en pierre.

Coin des rues Lagauchetière et Gain, une maison neuve, magnifique place pour un boucher, et 3 logements, écurie, hangars. Terrain 25½ x 76.

Terrain rue Cadieux, près de la rue Sherbrooke, 12900 pieds faisant face sur deux rues, front 75 pieds, profondeur 172 avec une grande maison.

Coin des rues Sherbrooke et Cadieux deux grandes maisons avec un terrain pour bâtir.

1,085 LOTS

dans la Ville de **Maisonnette**, en face de la raffinerie de sucre "St. Lawrence," dans le faubourg de Montréal qui progresse le plus rapidement.

20 Lots à Outremont

aussi, 50 maisons et logements dans la ville.

Nos 932 à 942 rue St-Dominique.—Une splendide propriété, consistant de 13 logements à 3 étages, lambrissés en brique, fondation en pierre, toit français, lot 90 x 90. A bas prix.

Nos 249, 251 et 253 rue Rivard—Quatre logements de 4 appartements, maison à 2 étages, bois et brique, fondation en pierre, avec 2 écuries, 2 greniers à foin, hangars et cours bien clôturés.

Nos 390 et 392 rue St-Hypolite—Une maison lambrissée en brique, fondation en pierre, 4 logements, lot 40 x 90.

Nos 737 et 739 rue St-Dominique—Une maison nouvellement bâtie, 3 logements bois et brique, fondation en pierre.

No 282 rue Iberville—Maison lambrissée en brique, 2 étages, 3 logements. Lot 30 x 100.

Nos 543 et 545 rue Rivard—Une maison lambrissée en brique nouvellement bâtie, fondation en pierre, 2 logements.

No 356 rue St-Hypolite—Cottage en bois, nouvellement réparé.

Coin sud des rues Mignonne et Parthenais—Maison à 3 étages en bois et brique, fondation en pierre. Lot 20 x 60 avec ruelle.

Nos 1187 et 1189 rue St-Laurent—Un lot de terre 45 x 90 pieds, avec bâtisses dessus érigées.

Nos 195 et 197 Avenue Laval—Une maison en brique et bois, fondation en pierre, 2 logements.

No 1208 rue St-Laurent—Un magnifique lot 30 x 180, avec maison, bonlangerie, étables, etc.

Avenue Mont-Royal—Entre les propriétés Stuart et Cadieux, 3 lots 25 x 110 pieds.

Nos 46, 48, 50 et 50½, rue Mignonne—2 maisons et 2 logements à 2 étages et allonge en bois et en brique, nouvellement bâties.

Nos 203, 205 et 207 rue Poupard—4 logements, en bois et en brique, fondations en pierre, une bonne maison.

Nos 374 à 380 rue St-Hypolite—Maison nouvellement bâtie, 4 logements à 2 étages, en brique et en bois, fondation en pierre.

A OUTREMONT—Plusieurs lots sur le chemin du Cimetière et le Chemin Ste Catherine.

rant 25 de largeur x 113, vacant; vendu par James Baxter à James Thomson, prix \$8467.

MONTRÉAL-OUEST

Quartier St-Antoine.

Rue Summerville—Lot 1726-T quartier St-Antoine, terrain mesurant 100 x 223 et le second 100 x 227 vacant; vendu par Alexander G. Bean à James M. Slessor prix \$9,675.

Rue McTavish.—P. lot 1805 et 1804 quartier St-Antoine, terrain mesurant 30,460 en superficie, avec bâtisses Nos 31 et 33 rue McTavish; vendu par George A. Drummond à The Royal Institution for the advancement of learning prix \$42,256.25.

Rue St-Mathieu.—Lot 1663-21 quartier St-Antoine, terrain mesurant 18 x 94 maison en pierre No 106 rue St-Mathieu; vendu par Ludger Cousineau à Mde Fred. Stanley Haines prix \$6,000.

Petite rue St-Antoine.—Lot 929 quartier St-Antoine, terrain mesurant 696 superficie maison Nos 13 et 15 Petite rue St-Antoine; vendu par Charles N. Holb à Thomas Callaghan prix \$2,000.

Rue Notre-Dame et St-David.—Lot 860 861 quartier St-Antoine terrain mesurant 10,960 superficie avec maison No 1989 à 1999 Notre-Dame 2 à 8 St-David; vendu par Mde Thomas Barbeau à Charles Berger prix \$46,000.

Rue Stanley.—Lot 1770-2 quartier St-Antoine terrain mesurant 42.0 x 145 vacant; vendu par Alexandre Macpherson à Armitage Rhodes prix \$8,126.

Rue Carlton.—Lot 1er 1814-9, 1814-3, quartier St-Antoine, terrain mesurant 10867 superficie, maison; vendu par le sheriff de Montréal à Charles Holland, esqual, prix \$4,100.

Quartier Ste. Anne.

Rue Mullins.—Lot 1er 806 et 807, quartier Ste-Anne terrain mesurant 25 x 88, vacant; vendu par Denis Pausey à John Hughes, prix 700.

HOCHELAGA

Quartier St-Jean-Baptiste.

Avenue Laval.—Lot 15-1132, 1133, quartier St-Jean-Baptiste, terrain mesurant 40 x 72 avec maison en construction; promesse de vente par J. L. Morris à Eusèbe Roy, prix \$4235.

Rue Cadieux.—Lot 80, quartier St-Jean-Baptiste, terrain mesurant 40 x 71, vacant; vendu par Mde A. Lionais à Mde Joseph Desmarais, prix \$1100.

Rue St-Denis.—Lot 10-505, quartier St-Jean-Baptiste, terrain mesurant 25 x 100 maison en pierre et brique No. 556 rue St-Denis; vendu par F. X. Mayotte à Robert Fraser, prix \$5000.

Rue Drolet.—Lot 15-556 quartier St-Jean-Bte, terrain mesurant 20 x 72 maison en brique Nos 249 et 251 rue Drolet; vendu par Toussaint Pigeon à Samuel Forest, prix \$1,550.

Quartier Hochelaga.

Rue St-Germain.—Lot 50-23 et 24 quartier Hochelaga, terrain mesurant 50 x 100 avec maison No 86 à 92 rue St-Germain; vendu par The Montreal Loan & Mortgage Coy à John Comery, prix \$4,000.

Quartier St. Gabriel.

Rue St-Charles.—Lot 2774 quartier St-Gabriel, terrain mesurant 45 x 100 vacant; vendu par John Skelly à Gédéon Gravel, prix \$1,042.40.

Rue Knox.—Lot 3388-6 3389-4 quartier St-Gabriel, terrain mesurant 4308 en superficie vacant; vendu par J. S. Knox, esqual à The Montreal Loan & Mortgage Coy, prix \$354.90.

Rue Grand-Trunk.—Lot 2918 quartier St-Gabriel, terrain mesurant 45 x 112.6

vacant; vendu par Philius Gravel à Stanislas Gravel, prix \$735.

Rue St-Charles.—Lot 2773 quartier St-Gabriel, terrain mesurant 45 x 100 vacant; vendu par John Skelly à Jacques Beaune, prix \$1,022.40.

Rue St-Charles.—Lot 2760 quartier St-Gabriel, terrain mesurant 45 x 100 vacant; vendu par John Skelly à Pierre Clovis Dumouchelle, prix \$1,022.40.

Maisonnette.

Avenue Lecours.—Lot 8-77 et 78 Maisonnette, terrains mesurant 25 x 100 chacun maison etc; vendus par O. Marin à Joseph Lebrun, prix \$800, (retrocession).

Ste-Cunégonde

Rue Notre-Dame.—Lot 584 Ste-Cunégonde, terrain mesurant 198.3 x 100 d'un côté et 98.6 de l'autre; vendu par Horace Lamontagne à Cléophas Fabien, prix \$6,000.

St-Henri

Rue St-Jacques.—P. S.-O. du lot 1133 et P. du lot 1134, ville de St-Henri, terrain mesurant 24 x 106 d'un côté et 103 de l'autre; vendu par la succession Ed. Mackay à Louis Dépocas, prix \$1049-70.

Rue Willie.—P. du lot 1127, ville de St-Henri, terrain mesurant 30 x 84.6; vacant; vendu par la succession Ed. Mackay à Ferdinand Dagenais prix \$552.

Rue Delisle.—La ½ ind. du lot 1570, ville de St-Henri, terrain mesurant 42.8 x 77 d'un côté et 91 de l'autre; vendu par Jos Chandler à Henri Chandler, prix \$200.

Côte St-Antoine

Rue Dorchester.—Lot 1434-96, Côte St-Antoine, terrain irrégulier; vendu par Henry Plow à Herbert W. Crofts, prix \$734.39.

Rue Dorchester.—Lots 208-72b et 73a, Côte St-Antoine, terrain mesurant 50 x 139 d'un côté et 123 de l'autre maison, etc.; vendu par Emmanuel Day à Charles Ledoux, prix \$3,500.

Rue Dorchester.—Lots 941-277, 278 et 279, Côte St-Antoine, terrain mesurant 90 x 111 d'un côté et 116.4 de l'autre; vendu par Ed. K. Greene et autres à Charles W. Spencer prix \$5,373.33.

VENTES PAR LE SHERIF

Pour la semaine prochaine.

Frigon vs Gariépy
Montréal

Avenue Laval.—Lot 902-11 quartier St-Louis, terrain mesurant 24 x 103 avec bâtisses en construction.

Vente au bureau du Shérif le 23 août à 10 h. a. m.

Ménard vs Allan
Montréal

Rue centre.—Usufruit de ½ indivis des lots Nos 965 et 966 quartier St-Anne, avec 1 bâtisse.

Vente au bureau du Shérif le 23 août à 10½ h. a. m.

Desmarteau vs Durocher.
Montréal

Rue St-Vincent.—Partie du lot 89 du quartier Est, mesurant 63.6 x 101.4 d'un côté et 85.4 de l'autre avec bâtisses.

Vente au bureau du Shérif le 23 Août à 11 h. a. m.

PROPRIETES A VENDRE

A VENTE PRIVEE

Rue St-Jacques. Temple Building.
Rue Ste Catherine, con Université.
Rue de la Montagne, s'étendant jusqu'à la rue Drummond.
Rue Guilbert, nouveaux logements en pierre.

Rue Université, résidence double isolée.

Avenue Argyle, résidence isolée et parc.

Rue Sherbrooke, maison à façade en pierre.

Rue Mackay, belle et grande maison, presque neuve.

Avenue du Collège McGill, maison en brique.

Rue Mance. Cottage en brique.

Rue St-Dominique, logement en brique.

Rue Balmoral, cottage en brique.

Rue du Palais, résidence à façade en pierre.

Rue St-Antoine ouest, maison en pierre.

Rue Mansfield, bloc en brique.

Avenue Clarke, Côte St-Antoine, maison et parc.

Avenue Oxenden, cottage à façade en pierre.

Rue Bayle, deux cottages neufs.

Rue Stanley, maison en brique près du Windsor.

Rue St-Denis, cottage à façade en pierre.

Rue St-Charles Borromée, maison à façade en pierre.

Rue Dorchester, Ouest, deux lots de 25 pieds de front.

Rue St-Paul, deux propriétés commerciales.

Rue Parthenais, quinze arpents de terrain

Rue Ste Catherine, à l'ouest de la rue Guy. Lots à bâtir.

Lots à bâtir dans la partie ouest.

Pour détails sur les propriétés à dessus mentionnées ou d'autres que j'ai à vendre s'adresser à mon bureau.

\$50,000 à prêter.

Maisons à Louer.

R. K. THOMAS

Agent d'Immeubles.

30 rue St-Jean.

AVIS

à ceux qui ont besoin de

Balances à Foin ou à Charbon

— THE —

WARREN SCALE CO.

Nos. 454 & 456 Rue St-Paul, Coin de la Rue St-Nicholas.

Vu le perfectionnement et l'amélioration de leur outillage, vendront à l'avenir leurs balances à charbon et à foin aux prix suivants:

Balances, 3 tonnes - - \$60

Balances, 4 tonnes - - \$65

Ces balances sont garanties et approuvées par le gouvernement.

Demandez aux marchands de fer pour toute autre de nos balances, telles que:

Balance Plateforme et Balance à Comptoir.

Ces balances sont faites avec le meilleur matériel possible et sont aussi bonnes sinon supérieures à toutes autres balances manufacturées au Canada et aux Etats-Unis.

LA BANQUE JACQUES-CARTIER

Bureau principal, Montréal.

CAPITAL PAYÉ - - - \$500,000

RÉSERVE - - - 140,000

DIRECTEURS:

Alph. Desjardins, M.P., président.

A. S. Hamelin, vice-président.

Dumont Lavolette, Lucien Huot.

A. L. de Martigny.

Bureau principal:

A. de Martigny, directeur-gérant.

D. W. Brunet, assistant-gérant.

R. St-Germain, insp. cte r.

Agences:

Beauharnois, H. Dorion, gérant

Drummondville, J. E. Girouard, gérant

Fraserville, J. F. Pelland, gérant

Pleasantville, Chèvrefeils et Lacerte, gérant

St-Sauveur, Québec, N. Dion, gérant

St-Hyacinthe, A. Lément, gérant

St-Simon, J. Denis, gérant

Valleyfield, L. de Martigny, gérant

Victoriaville, A. Marchand, gérant

St-Cunégonde, Mont., G. N. Ducharme, gér.

St-Jean-Baptiste, L. G. Lacasse, gérant

Rue Ontario, C. H. Guilmond, gérant

Laurentides, Q., A. Boyer, gérant

St-Henri, Q., F. St-Germain, gérant

Corresp. à Londres, Glyn, Mills, Currie & Co.

à Paris, Crédit Lyonnais.

à New York, Nat. Bk. of Republic.

D. MARSHALL LANG, Gérant Général, Londres, Angleterre.

J. T. VINCENT et RICHARD FRYGANG, Gérants-conjoints pour le Canada.

Pertes par le Feu
régliées et payées promptement
et libéralement.



Somme déposée au Gouvernement du Canada
pour la garantie des assurés
\$188,000

DIRECTEURS

W. H. HUTTON, Ecr, [Jas. Hutton & Cie, Montréal.]
R. C. JAMIESON, Ecr, [R. C. Jamieson & Cie, Montréal.]
W. CASSILS, Ecr, [Prés. Can. Dis. Tel. Co., Montréal.]
D. GIROUARD, Q. C., M.P.

LARRATT W. SMITH, D.C.L., [Prés. Building & Loan Ass.], Toronto.
S. NORDHEIMER, Ecr, [Prés. Federal Bank] Toronto.
GEO. R. R. COCKBURN, Ecr, M.P., [Prés. Toronto Land and Lot Corp. Toronto.]

Inspecteur pour la Province de Québec : C. GELINAS.

Agents dans toutes les principales villes du Canada.

La Banque du Peuple

Dividende No. 108.

Les actionnaires de la Banque du Peuple sont par les présentes notifiés qu'un dividende semi-annuel de trois pour cent pour les six mois courants, a été déclaré sur le fonds-capital, et sera payable au bureau de la Banque, lundi, le premier jour de septembre prochain, et les jours suivants.

Le livre de transfert sera fermé du 15 au 31 août inclusivement.

Par ordre du bureau des directeurs,

J. S. BOUSQUET,
Caissier.

Montréal, 29 juillet 1890.

L. B. LAPIERRE

MAGASIN DE

CHAUSSURES

No. 60

Rue St-Dominique, Montréal.

L. B. L. a le plaisir d'annoncer à ses nombreux praticiens qu'il vient de s'attacher les services d'ouvriers capables, et qu'il espère, par la qualité du cuir, la bonté et l'élégance de l'ouvrage, continuer à mériter une bonne part de leur patronage.

Il continuera à se charger du réparation, qui sera fait avec soin et promptitude.

BASTIEN & GAGNON

Plombiers sanitaires

Ferblantiers et Couvresseurs

Poseurs d'Appareils à Gaz, à Air & Eau chaude et à Vapeur, Haute et Basse pression.

1955 RUE STE-CATHERINE

Prix très modérés.

D. COLLINS

Manufacturier de

BALANCES

Balances à foie et à charbon et toutes autres Balances en mains. Spécialité pour la réparation des Balances à foie et à charbon. Réparations faites sur les lieux à la campagne, avec garantie et à bon marché.

La Banque du Peuple

FONDÉE EN 1835.

CAPITAL 1,200,000
RESERVE 400,000

JACQUES GRENIER, écr, président.
J. S. BOUSQUET, écr, caissier.

SUCCURSALE:

Québec, basse-ville, P. B. Dumoulin, gérant.
St-Roch, Nap. Lavoie, gérant.
Trois-Rivières, P. E. Panneton, gérant.
Saint-Jean, Ph. Beaudoin, gérant.
Saint-Jérôme, J. A. Théberge, gérant.
Saint-Rémi, C. Bédard, gérant.
Coaticook, J. B. Gendreau, gérant.

CORRESPONDANTS:

Londres, Ang., M. M. Glyn, Mills, Currie
The Alliance Bank (limited).
New-York, The National B'k of the Republic

Banque Ville-Marie

BUREAU PRINCIPAL, MONTREAL.

Capital souscrit \$500,000

DIRECTEURS:

W. WEIR, prés., W. STRACHAN, vice-prés.
O. FAUCHER, JOHN T. WILSON, GODF. WEIR.
UBALDE GARAND, caissier.

SUCCURSALES:

Berthier, Hull, Lachute, Louiseville, Nicolet, St. Césaire, St. Jérôme.
Département de l'Épargne:
Bureau Principal, Hochelaga et Pointe St. Charles, Montréal.

Agents à New-York:
The National Bank of the Republic.
Londres: Banque de Montréal.
Paris: La Société Générale.

Pour Vendre vos Propriétés
Annoncez dans le PRIX COURANT

Remède Universel Inoffensif

pour détruire les

CORS et les DURILLONS

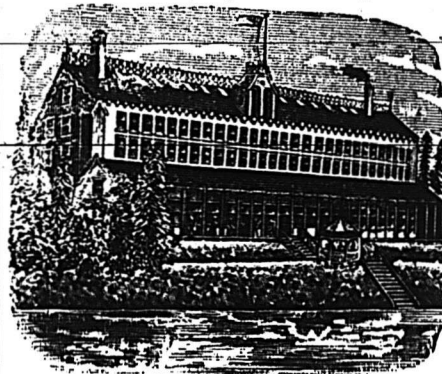
EN PEU DE JOURS.

Prix : 25 CTS la boîte.

Entrepôt Général:

EDMOND BEAUCHAMP, 112 Ste-Elizabeth
MONTREAL

Manufacturé à Paris, France, et recommandé par les sommités médicales.



Sources St-Léon

L'hôtel de ces célèbres sources est maintenant ouvert au public. Situé sur le bord de la Rivière du Loup, au milieu d'un paysage pittoresque, amélioré et embelli, possédant tous les jeux et amusements champêtres, il offre tout le bien être possible. Sa cuisine est sous la direction d'un chef de premier ordre; il y a aussi musique orchestrale au dîner.

C'est le rendez-vous des familles et pas un touriste n'oublie d'y séjourner.

La rivière est poissonneuse et le canotage sur ses bords ombragés est magnifique. Ces sources sont surtout célèbres par les cures merveilleuses de dyspepsie, rhumatismes, mal de rognons, etc, opérés par leurs eaux; que les médecins déclarent posséder des propriétés étonnantes. Elles sont en Amérique, les seules rivales des eaux si renommées de Vichy. Tous les malades, tous les amateurs du farniente et tous ceux qui ont le besoin de se reposer et de refaire leurs forces devraient y aller passer quelques semaines.

Les conditions sont modérées. S'adresser au No 54 Carré Victoria, à Montréal, ou au gérant,

A. THOMAS, Source St Léon, P. Q.

Pour impressions commerciales, s'adresser à A. T. LÉPINE & CIE, 32 rue St Gabriel.

Les Bicycles de Brantford sont les meilleurs. Fabriqués par la Goida Bicycle Co., Brantford, Ont. Demandez le catalogue.

Les Bicycles de Brantford tiennent la corde partout. Ils sont fabriqués de pièces renouvelables à volonté et du plus pur acier. Demandez le catalogue à la Goida Bicycle Co., (Limited), Brantford, Ont.

NOS PRIX COURANTS

BOIS DE SERVICE

Pin.					
Pouce strip shipping cull,	6 à 16 pieds,	le M.	\$11 00	1 00
1, 1½ et 2 pces.	"	"	12 00	00 00
pouce shipping cull sidings	"	"	15 00	00 00
1, 1½ et 2 pces.	"	"	00 00	18 00
pouce qualité marchande	"	"	20 00	30 00
1, 1½ et 2 pces.	"	"	25 00	35 00
pouce mill cull, strip, etc.	"	"	8 00	00 00
1, 1½ et 2 pces.	"	"	10 00	00 00
pouces mill cull sidings	"	"	10 00	11 00
1, 1½ et 2 pces.	"	"	11 00	12 00
3 pouces mill cull	"	"	8 00	10 00
" bois clair 1er qualité	"	"	6 00	00 00
Epinette.					
1 pouce mill cull	5 à 9 pouces	"	9 00	10 00
1, 1½ et 2 pces.	"	"	10 00	11 00
3 pouces mill cull,	"	"	9 00	10 00
1, 1½, 1½ et 2 pces. qualité march.	"	"	12 50	13 50
Pruche					
2 et 3 pouces			9 00	10 00
Colombages en pin, 2 x 3, 3 x 3 et 3 x 4—aux chars			10 00	11 00
Lattes—1ère qualité			1 70	00 00
2e "			1 40	00 00
Bardeaux pin XXX	16 pouces	"	2 90	00 00
" XX	"	"	2 40	02 50
" X	"	"	1 50	00 00
" 1ère qualité	18 pouces	"	3 00	00 00
" 2e "	"	"	1 75	00 00
Bardeaux cèdre XXX	16 pouces	"	2 90	00 00
" XX	"	"	2 40	02 50
" X	"	"	1 50	00 00
Bardeaux pruche marchande	"	"	2 00	00 00
Charpente en pin					
de 16 à 24 pieds—3 x 6 à 3 x 11		"	16 00	00 00
de 25 à 30 " " "		"	18 00	00 00
de 31 à 35 " " "		"	21 00	00 00
de 16 à 24 " —3 x 12 à 3 x 14		"	18 00	00 00
de 25 à 30 " " "		"	20 00	00 00
de 31 à 35 " " "		"	22 00	00 00
Bois carré—pin					
de 16 à 24 pieds—de 5 à 11 pouces carré		"	17 00	00 00
de 25 à 30 " " "		"	19 00	00 00
de 31 à 25 " " "		"	21 00	00 00
de 16 à 24 " —de 12 à 14 pouces carré		"	19 00	00 00
de 25 à 30 " " "		"	21 00	00 00
de 31 à 35 " " "		"	23 00	00 00
Charpente en pruche					
de 17 à 30 pieds jusqu'à 12 pouces		"	15 00	00 00
Charpente en épinette		"	18 00	00 00
" en épinette rouge		"	25 00	30 00

BOIS DURS

Acajou de 1 à 3 pouces	le pied	22 à 24
Cèdre rouge ½ pouce	"	10 à 12
Noyer noir 1 à 4 pouces	"	10 à 14c
Noyer noir 6 x 6, 7 x 7, 8 x 8	"	12 à 13c
Cerisier 1 à 4 pouces	"	8 à 10c
Frêne 1 à 3 pouces	le M.	27 00 à 22 00
Merisier 1 à 4 pouces	"	20 00 à 25 00
Merisier 5 x 8, 6 x 6, 7 x 7, 8 x 8	"	20 00 à 25 00
Erable 1 à 2 pouces	"	25 00 à 30 00
Orme 1 à 3 pouces	"	20 00 à 25 00
Noyer tendre 1 à 2 pouces	"	25 00 à 30 00
Cotonnier 1 à 4 pouces	"	40 00 à 45 00
Bois blanc 1 à 4 pouces	"	18 00 à 22 00
Chêne 1 à 2 pouces rouge	"	20 00 à 25 00
" " blanc	"	40 00 à 45 00
Plaquage (veneers) :			
Uni,	par 100 pieds	50 à 1 00
Français,	la feuille	15 à 25c
Américain,	"	15 à 18c
Erable piqué,	le pied	60 à 5c
Noyer noir ondé,	"	05 à 5c
Acajou (mahogany)	"	05 à 10c

L. J. JACQUES

FABRICANT DE

Fourneaux de Cuisine Français

et de Poêles de Cuisine pour Familles, Restaurants, Bâteaux à Vapeur, Communautés, et aussi de toutes sortes d'ouvrages en Fer, tels que Clôtures, Couchettes, Portes de Voûte, etc, etc.

Toutes réparations exécutées avec soin et promptitude aux plus bas prix.

BUREAU ET FABRIQUE: No. 31½ rue St-Urbain, Montréal

STATE & BANNAN

Plombiers et Hygienistes pratiques, Poseurs d'Appareils à Gaz et à Vapeur

103, RUE BLEURY, MONTREAL.

Appareils de Chauffage | Fournaies à air chaud | Appareils hygiéniques Vapeur et eau chaude. | Doublures pour Poêles | Egouts en fonte, etc.

Tuyaux d'Egouts en Grès, Appareils de Ventilation.

Couvertures en Ardoise, Métal ou Gravois

Dupré Frères

MARCHANDS DE

Bois de Sciage et de Charpente

834 RUE STE-CATHERINE

Près de la rue Fullum - Montréal.

Toujours en main:—Pin, Epinette, Pruche Bois blanc, Bois embouveté de toute épaisseur, Bardeaux sciés et fendus, Lattes, Moulures et Bois de Charpente.

JOSEPH PAQUETTE

MANUFACTURIER DE

Portes, Chassis, Jalousies, Architraves Moulures de tous genres, et toute espèce de travaux à la pièce

Bureau: 286, rue Craig

Fabrique: 12 à 22, RUE PERTHUIS

MONTREAL.

THIBODEAU & BOURDON

No. 1203 RUE STE-CATHERINE

Coin de la rue Papineau, MONTREAL

Ont constamment en mains une quantité considérable de

Bois de Sciage Sec

Qu'ils vendent à bas prix. Vente par char et par pile avec légère avance.

Téléphone No. 6039.

A. HURTEAU & FRERE

MARCHANDS DE

BOIS DE SCIAGE

92, rue Sanguinet MONTREAL

CLOS: Coin des rues Sanguinet

Dorchester

TÉLÉPHONE No 106.

BASSIN WELLINGTON

En face des bureaux du Grand Tronc

Téléphone No 1404.

BOURGOIN & CADIEUX

CONSTRUCTEURS DE BATISSES

Estimes, évaluations de propriétés, et arbitrage d'incendies.

BUREAUX ET ATELIERS:

286, Saint-Charles Borromée

T. Prefontaine

MARCHAND DE

Bois de sciage

CHARPENIE

BARDEAUX LATTES

Etc, Etc, Etc.

Coin des rues Vinet et Canal,

MONTREAL.

L. P. GALARNEAU

Plombier Sanitaire

Ferblantier et Couvreur

Poseur d'Appareils à Gaz à Air, à Eau Chaude et à Vapeur, haute et basse pression.

1955, Rue STE-CATHERINE MONTREAL.

Agent pour les Poêles RANGE de Chapleau.

La "Société des Artisans."

Ernest Mireau faisant partie de cette Société sollicite respectueusement le patronage de ses confrères.

"Dominion Steam Laundry."

Bois de Sciage

ET DE

Charpente

Téléphone 1039A

D. PARIZEAU

BUREAU PRINCIPAL

Coin des Rues

Craig et St-Denis

En face du Carré Vigor

Cigares Granby

"LA FAMEUSE" "LA MAYA" "HAVANA PEARL" "PERFECTION" "FASCINATOR" "BABY PEARL"

Première qualité. Plus bas prix du marché. Marques spéciales à ordre.

Payne Frères & McFarlane GRANBY, P.Q.

SCIENTIFIC AMERICAN

ESTABLISHED 1845

Is the oldest and most popular scientific and mechanical paper published and has the largest circulation of any paper of its class in the world. Fully illustrated. Best class of Wood Engravings. Published weekly. Send for specimen copy. Price \$5 a year. Four months' trial, \$1. MUNN & CO., PUBLISHERS, 361 Broadway, N.Y.

ARCHITECTS & BUILDERS

Edition of Scientific American. A great success. Each issue contains colored lithographic plates of country and city residences or public buildings. Numerous engravings and full plans and specifications for the use of such as contemplate building. Price \$2.50 a year, 35 cts. a copy. MUNN & CO., PUBLISHERS.

PATENTS

may be secured by applying to MUNN & Co., who have had over 40 years' experience and have made over 100,000 applications for American and Foreign patents. Send for Handbook. Correspondence strictly confidential.

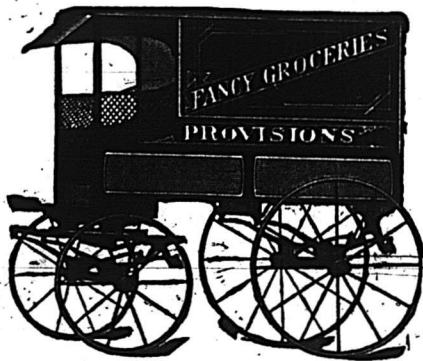
TRADE MARKS.

In case your mark is not registered in the Patent Office, apply to MUNN & Co., and procure immediate protection. Send for Handbook.

COPYRIGHTS for books, charts, maps, etc., quickly procured. Address

MUNN & CO., Patent Solicitors.

GENERAL OFFICE: 361 BROADWAY, N. Y.



Tout épicer qui lira cette annonce apprendra que la meilleure place pour acheter à bon marché les plus beaux wagons-express, phaétons, buggies ou tout autre voiture, c'est chez R. J. Latimer, 92 rue McGill, Montréal, ou Latimer & Légaré, 273 rue St-Paul, Québec.

Chas. Desmarteau

COMPTABLE

AUDITEUR ET COMMISSAIRE

1608, RUE NOTRE-DAME

MONTREAL.

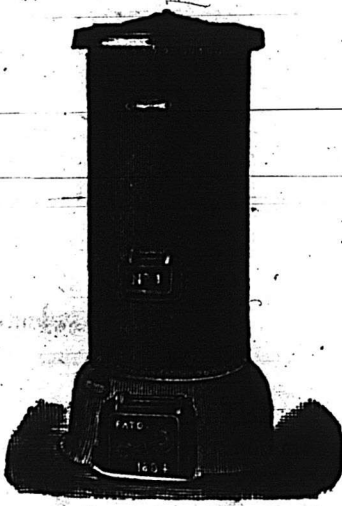
Spécialité Règlement des affaires de faillite

NOS PRIX COURANTS

MÉTAL	\$ c.	\$ c.
Cuivre, Lingots.....par b	0 14	0 16
" en feuille.....	0 25	0 26
Etain, lingots.....	0 24	0 25
" barres.....	0 25	0 26
Plomb :		
Saumons..... par lb	0 04	0 04
Barres.....	0 05	0 05
Feuilles.....	0 05	0 05
De chasse.....	0 06	0 00
Tuyau..... par 100 lbs	4 50	5 00
Zinc :		
Lingots, Spelter..... par lb	0 06	0 06
Feuilles, No. 8.....	0 06	0 06
Acier :		
A ressort..... par 100 lbs	3 00	3 25
A lisse.....	2 75	3 00
Américain.....	5 50	6 00
A bandage.....	3 00	3 25
A pince.....	3 25	3 50
Fondu..... par lb	0 12	0 13
Poule, ordinaire.....	0 00	0 07
De mécanicien.....	0 00	0 04
Fontes : p. ton.		
Siemens.....	22 00	23 00
Coltress.....	00 00	00 00
Calder.....	22 50	23 50
Langloan.....	23 50	00 00
Summerlee.....	22 50	23 50
Gartsherrrie.....	23 00	00 00
Glengarnock.....	00 00	00 00
Carnbroe.....	21 50	22 00
Eglinton.....	20 50	20 50
Shotts.....	23 00	00 00
Fer en barres :		
Canadien..... par 100 lbs	2 40	2 60
Anglais.....	2 50	2 60
Afiné.....	2 85	2 90
De Suède.....	4 50	5 00
De Norvège.....	4 50	5 00
Lowmoor.....	6 50	0 00
" 6 1/2 verge.....	0 09	0 10
Feuillard à cercler p. 100 lbs	3 00	3 25
" Double.....	3 00	3 25
FERRONNERIE ET QUINCAILLERIE.		
Fers à cheval :		
Ordinaires..... p. 100 lbs	3 65	3 75
En acier.....	0 00	0 00
Fers à repasser.....	0 00	3 00
Fiches : Coupées, toutes dimensions..... p. 100 lbs	3 15	3 75
Pressées, do.....	3 90	0 00
" 7-16.....	3 90	0 00
" 1/2.....	4 25	0 00
" 5-16.....	4 50	0 00
" 1/2.....	4 75	0 00
Fil de fer :		
Poli, de No. 0 à No. 8, par 100 lbs.....	2 60	0 00
Brulé, pour tuyau, la lb.....	0 07	0 08
Galvanisé.....	3 35	0 60
Huilé et brulé.....	2 70	0 00
Fil de laiton, à collets...p. lb	0 35	0 40
Fontes Malléables.....	0 09	0 10
Enclumes.....	0 10	0 11
Charnières :		
T. et " Strap"..... p.	0 5	0 05
" Straps" et Gonds filetés.....	0 04	0 05
CLOUS, ETC.		
Clous coupés à chaud :		
De 3 à 6 pcs., p. 100 lbs.	2.45	
" 2 1/2 à 2 3/4 " " "	2.70	
" 2 à 2 1/2 " " "	3.05	
" 1 1/2 à 1 3/4 " " "	3.05	
" 1 1/2 pouce " " "	3.45	
Clous coupés à froid :		
De 1 1/2 à 1 3/4 pce., p. 100 lbs.	2.95	
" 1 1/2 pouce " " "	3.45	
Clous à finir par 100 lbs :		
1 pouce.....	6.70	
1 1/2 " " " "	5.00	
1 3/4 " " " "	4.25	
2 " " " "	4.25	
2 et 2 1/2 " " " "	4.00	
2 1/2 à 2 3/4 " " " "	3.75	
3 à 6 " " " "	3.50	
Clous à quart par 100 livres :		
1/2 pouce.....	5.15	
1 " " " "	4.75	
1 1/2 " " " "	4.45	
Clous à river par 100 livres :		
1 pouce.....	6.70	
1 1/2 " " " "	5.00	
1 3/4 " " " "	4.25	
2 " " " "	4.00	
2 1/2 " " " "	3.75	
2 3/4 à 3 " " " "	3.75	
3 à 6 " " " "	3.50	
Clous d'acier..... 10c en sus		
Clous galvanisés, par 100 lbs.....	\$10.00	
Clou à ardoise.....	5 00	
Clou à cheval, No. 7.....	3 00	
" " " 8.....	2 88	
" " " 9, 10.....	2 75	
Filtres et Coussinets :		
liste..... Escompte. 30 pour cent		
Tarauts-mères, (Taper taps) Escompte, 30 " "		

Limes, râpes et tiers-points :		
1ère qualité, escompte... 50		
2me qualité, " " " " 50		
Mèches de tarière, escompte. 50		
Tarières..... 40		
Vis, à bois, escompte..... 47 1/2		
Boulons à voiture, esc..... 55		
Boulons à bandage..... 50		
Boulons à lisses..... 65		
TÔLE		
Noire, Nos 10 à 20, p. 100 lb.. 3.00 à 0.00		
" " 22 à 24 " " " " 3.00 à 0.00		
" " 26 par 100 lbs.... 3.00 à 0.00		
" " 28 " " " " 3.25 à 0.00		
Galvanisée Morewood..... 0.06 1/2 à 0.07		
" Queens' head... 0.06 à 0.06 1/2		
Etamée, No 24, 72x30 " " " " 0.08		
" " 26 " " " " 0.08 1/2		
" " 28, 84x36 p. 100 lbs.... 0.08 1/2		
Russie, Nos 8, 9 et 10, p. lb..... 0.12		
Canada, par boîte..... 2 85 2.90		
FERBLANC		
Coke I C par boîte..... 4.25		
Charbon de bois I C p. boîte..... 4.75		
" IX " " " " 5.75		
Pour chaque X additionnel extra 1.00		
Charbon de bois D C.....		
Charbon de bois I C Bradley. 6 50 à 6 75		
Ferblanc terne..... 7 75 à 8 25		
TUYAUX.		
Tuyaux en grès :		
4 pouces par longueur de 3 pieds 0 45		
6 " " " " 0 60		
9 " " " " 0 90		
12 " " " " 1 26		
15 " " " " 2 16		
18 " " " " 2 70		
Coudes ronds :		
4 pouces chacun..... 0 75		
6 " " " " 1 00		
9 " " " " 1 75		
12 " " " " 2 50		
Tuyaux de réduction :		
6 x 4 pouces chacun..... 1 40		
9 x 6 " " " " 1 90		
12 x 9 " " " " 2 75		
Connection simple carrée ou fausse équerre :		
4 x 4 pouce chacun..... 0 90		
6 x 4 " " " " 1 50		
6 x 6 " " " " 1 50		
9 x 6 " " " " 2 10		
9 x 9 " " " " 2 10		
12 x 9 " " " " 3 00		
12 x 12 " " " " 3 00		
Connection double, carrée ou fausse équerre :		
4 x 4 pouces chacun..... 1 40		
6 x 4 " " " " 1 90		
6 x 6 " " " " 1 90		
9 x 6 " " " " 2 75		
9 x 9 " " " " 2 75		
12 x 9 " " " " 4 00		
12 x 12 " " " " 4 00		
Syphon. simple double		
4 pouces..... 1 40 2 00		
6 " " " " 1 90 2 75		
9 " " " " 2 75 3 30		
12 " " " " 4 00 6 00		
Tuyaux à cheminée.		
9 pouces, par pied..... 0 25		
12 " " " " 0 40		
Ciments.		
Ciment de Portland..... 2 60 2 75		
" Romain..... 2 60 2 75		
" de Québec..... 1 50 1 75		
Plâtre calciné..... 1 80 2 00		
PLATRE POUR LA TERRE		
La poche de 1/2 baril..... 45 à 50c		
do au char..... 40 à 45c		
BRIQUES		
De Montréal..... \$8.00 à 10.00		
Du Bord de l'eau..... 6.00 à 7.00		
Réfractaires..... 21.00 à 23.00		
PEINTURES		
Blanc de plomb pur, par baril de 25 à 100 lbs..... 6.25 à 7.00		
" No 1..... 6.00 à 6.50		
" " 2..... 5.50 à 5.80		
" " 3..... 4.00 à 4.50		
Blanc de plomb sec..... 5.75 à 6.00		
Rouge de Paris (Red Lead)..... 5.00		
Rouge de Venise (Anglais)..... 1.75		
Ocre jaune..... 1.50		
Ocre rouge..... 1.50		
Blanc de Céruse..... 0.60		
Huile de lin crue..... 0.00 à 0.69		
" " bouillie..... 0.70 à 0.72		
Ess. de Térébenthine..... 0.65 à 0.00		
Mastic par 100 lbs..... 2.00 à 2.50		
Papier gouffonné..... 1.50 à 1.60		
VERRES À VITRES		
United — 14 à 25... 1.50 à 1.60 par 50 pds		
" 26 " 40... 1.60 à 1.70 " "		
" 41 " 50... 3.50 à 3.75 par 100 pds		
" 51 " 60... 3.75 à 4.00 " "		
" 61 " 70... 4.00 à 4.25 " "		
" 71 " 80... 4.25 à 4.50 " "		
" 81 " 85... 5.00 à 5.50 " "		
" 86 " 90... 6.00 à 6.25 " "		
" 91 " 95..... " "		

J. LAMARCHE
POSEUR
D'Appareils de Chauffage



à EAU CHAUDE et à VAPEUR

HAUTE ET BASSE PRESSION.

M. J. LAMARCHE se charge de
Tout ouvrage de Gaz
ET DE
PLOMBERIE

A DES PRIX MODERES.

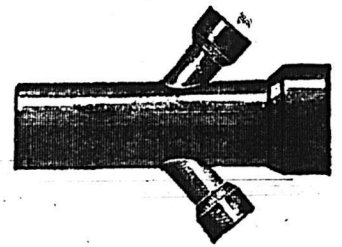
1608 Rue Notre-Dame - Montréal
Téléphone 1885.

W. & F. P. Currie & Cie TUYAUX D'EGOUTS

No. 100 Rue des Sœurs Grises
MONTREAL

IMPORTATEURS DE

Tuyaux d'Egouts Ecossais,
Ciment de Portland,



Têtes de cheminées, Ciment Romain,
Tuyaux pour ventilateurs, Ciment Canadien,
Couvercles de conduits, Chaux hydraulique
Briques à feu, Terre à feu, Borax,
Plâtre de Paris.

Blanc de Céruse,
Glaise à porcelaine.

FABRICANTS D'ACIER BESSEMER
RESSORTS DE SOU, FAUTEUILS,
LITS, E.

LA COMPAGNIE
CANADIENNE D'ELECTRICITE
DE MONTREAL

Préparation active pour la manufacture
en grand

d'Appareils Electriques

tels que :
Sonneries, Piles, Indicateurs
Réductions de moitié dans les prix. Plus
d'importation, plus de tarif douanier
à payer, au si notre nouveau
système de téléphone
déjà très en vogue.

No. 1953, Rue Ste-Catherine
Près du Cyclorama
M. F. JANNARD, Gérant.

A. BREMNER

Coin de la Rue Lagachetière
No. 50 rue Bleury
Téléphone 365. MONTREAL

I. L. LAFLEUR

1932 Notre-Dame et 59 Dupre
MONTREAL
Importateur général de
Ferronneries, Peintures, Vitres
Huiles et Vernis.
Spécialité—Ferremets pour bâtisses et ma-
tériaux pour canaux d'égouts.

ROBIN & SADLER
MANUFACTURIERS DE
COURROIES EN CUIR
2518, 2520 et 2522, RUE NOTRE-DAME, MONTREAL

RESULTAT SATISFAISANT !!

Notre sollicitation auprès des marchands a donné le résultat le plus satisfaisant.
La liste suivante est composée des meilleures maisons lesquelles nous serviront
d'agents pour le gros et le détail :

A MONTREAL: Gaucher & Telmosse, Thos. Wilson & Cie, (gros-seulement);
P. Cadoret, Jos. Brouillette. A HOUELAGA: Joseph Leblanc. A LA POINTE ST-
CHARLES: Augustin Gignac, Joseph Biron, N. J. H. Roy, François Pins. A ST-
CUNEGONDE: F. Elle, M. Noël, H. Laniel. A ST-HENRI: V. G. Loiselle, O. Lesieur.
A MARIKONGÉ: N. G. Lemire. A L'ASSOMPTION: A. Archambault. A LOUVEVILLE:
Thos. Lamy. A BERTHIERVILLE: Louis Tranchemontagne. A JOLLETTE: L. G. Fro-
ment. A TROIS-RIVIERES: O. Carignan. A ST-JEROME: Louis Labelle. A TERREBONNE:
Thos. Lapointe. A WATERTOO: Ant. Juneau. A FARNHAM: J. A. Decelles.

J. E. P. RACICOT
1434 Rue Notre-Dame, Montréal

Propriétaire des
Pilules Magiques, Gouttes Royales, Onguent de Lorme, Rhumatisme, Royales, Huile
Vénétrienne, Spécifique contre le Vers Solitaire, Poudre Tonique, Nervine,
Préparation Tonique, Strop Pectoral.

N. B. On devrait trouver les préparations sus-mentionnées dans toute maison
sérieuse et bien assortie.

PERMIS DE CONSTRUIRE

126. Quartier St-Antoine, rue St Jacques, No 675. Une maison à 2 étages, 2 logements 19 x 24; murs en bois et brique, couverture plate en gravois. Propriétaire, Médard Levesque, 673 St Jacques, constructeur, M. Cléophas Dubrulé, 27 1/2 St Alexandre. Coût probable \$800.

Avis aux Entrepreneurs

VENTE A SACRIFICE

A vendre ou à échanger pour une propriété de la même valeur, la manufacture de Meubles, appartenant autrefois à MM. Noel & Ferland, et située No 264 rue Montcalm, y compris tout son outillage, engin, bouilloire de 12 forces, etc. Prix, \$2,500 dont \$500 seulement sont exigibles en argent, la balance à intérêt de 7 par-cent.

S'adresser à Henry Howison, comptable, Bureau du Shérif de Montréal.



La santé avant tout !

MALADIE DITE A VUE D'ŒIL.

EXAMEN ET CONSULTATION GRATIS.

Nous recevons la clientèle de 9 hrs a.m. à 8 hrs p.m. Aucun dédit le dimanche.

Nous certifions que nous avons la meilleure purgation de poumons pour purger dans aucun temps de l'année, dans les cannicules ou autrement.

CERTIFICAT

Je certifie, que j'ai été guéri d'une maladie de rognons, dyspepsie, foie engorgé, diabète débilite générale; depuis cinq ans, j'avais le sang tellement mauvais que j'étais couvert par plus de 25 vlières, je m'étais fait soigner par plusieurs docteurs qui m'ont dit que la maladie était incurable, après avoir souffert ainsi longtemps, sans obtenir aucun soulagement. J'ai essayé tous les remèdes qui m'étaient recommandés, mais je n'ai pu être soulagé qu'en prenant les remèdes de Mme. Desmarais et Lacroix, en qui j'ai mis toute ma confiance, à cause des nombreux personnes qui ont été guéries par eux, aussi le résultat a été des plus satisfaisants pour moi; car sept semaines après, j'étais radicalement guéri de toutes ces maladies, il y a deux ans de cela et depuis ce temps-la je ne me suis plus ressenti d'aucunes douleurs, et je me porte à merveille.

Tout-s les personnes qui désire avoir des renseignements de vive voix pourront s'adresser à mon domicile, rue Ste-Catherine, No. 1237.

HYPOLITE THROUIN,

NOTA—Je ne sourrais trop recommander les remèdes de cette maison, qui sont si efficace au rétablissement de la santé. Avis aux personnes qui souffrent.

Dame Ve. R. Desmarais et Lacroix, Fils

Successeur de Mme Ve Desmarais 1263 rue Mignonne, coin rue Ste-Elizabeth, Montréal.

Vieille maison en bois qui imite toujours le sauvage et nous soignons aussi comme eux. Méfiez-vous des contrefaçons.

ARRAPAHOU OU BAUME DES MONTAGNES VERTES.

DEMANDEZ TOUJOURS A VOTRE PHARMACIEN OU EPICIER LES REMÈDES INDIENS DE LA COMPAGNIE DU BAUME DES MONTAGNES VERTES DE GEO. TUCKER.

SI SES INVENTEURS AVAIENT FOI DANS LA VALEUR DE LEURS MÉDECINES NE VENDRAIENT PAS SUR LA RÉPUTATION D'UN AUTRE, MAIS COMME LEUR PRÉPARATION N'ONT PAS DE MÉRITE ILS SE SERVENT DU MAUVAIS PRINCIPE D'IMITER LES AUTRES.

NOUS DEMANDONS AU PUBLIC DE S'ASSURER QUE LE NOM DE GEO. TUCKER SOIT SOUFFLÉ DANS LE VERRE (BOUTEILLE) AINSI L'ADRESSE 429 RUE CRAIG MONTREAL VENDUS PAR TOUS LES PHARMACIENS ET EPICIERS RESPECTABLES.

Kerry Watson & Cie. Lyman & Knox. Evans & Sons. PHARMACIENS EN GROS

AVIS aux Pharmaciens et Marchands des Campagnes :

Pour avoir l'Arrapaho ou le véritable Baume des Montagnes Vertes, de Geo. Tucker, il faut s'adresser à N. Quintal & Fils, Hudon, Hébert & Cie, L. Chaput, fils & Cie, Gaucher & Telmosse, Hudon & Orsali, Laporte, Martin & Cie, épiciers en gros, Montréal. F. Barrette, Hull et tout le comté d'Ottawa; U. Carrignan, Trois-Rivières; Dr Sylve-tre, Sorel; Dr St Jacques, St Hyacinthe; Dr E. D. Morin & Cie, Québec; W. Brunet & Cie, Québec; Dr Daigneault, St Jean; O. G. Dion, Lévis; L. Robitaille, Joliette; Hoerner & Williams, Trois-Rivières, pharm. gros et détail.

AVIS SPECIAL.— Les Remèdes Indiens de la Cie du Baume des Montagnes Vertes de Geo Tucker, ont été enregistré au "Régistre des marques de commerce No 13, folio 2810" conformément à "l'Acte des marques de commerce et dessins de fabrique de 1879," par Geo Tucker. Les remèdes Indiens de la Compagnie du Baume des Montagnes Vertes deviennent si populaires qu'un grand nombre de pharmaciens et épiciers se servent de ce titre pour vendre des préparations falsifiées. Il y a aussi des gens qui parcourent les campagnes; des hommes portant des cheveux longs, afin de mieux réussir à tromper les personnes, et se disant soit agent de Cie, soit associé et quelque fois même, frère du propriétaire. Il y a jusqu'à des femmes qui prétendent être agents de la Cie. Méfiez-vous de ces imposteurs! M. G. Tucker prévient qu'il ne sera pas responsable pour aucun accident qui pourra arriver à ceux qui se servent de fausses préparations vendues sous le nom la Cie du Baume des Montagnes Vertes. Demandez toujours les remèdes de Geo. Tucker et exigez que son nom soit soufflé dans le verre de la bouteille et l'adresse "429 rue Craig, Montréal," sur chaque boîte.

A. DEMERS C. BRUNET A. THÉRIEN

Drapeau, Savignac & Cie

MM. DEMERS, BRUNET & THÉRIEN faisant affaire sous la raison sociale de "DRAPEAU, SAVIGNAC & CIE," ont le plaisir d'annoncer à leurs clients qu'ils sont maintenant installés dans leur nouvel établissement, rue St Laurent. Ces messieurs sont maintenant en état de répandre avec promptitude à toutes commandes qu'on voudra leur confier, tels que :

Couverture, Plomberie et Pose d'Appareils à Eau Chaud.

Ces messieurs remercient le public de l'encouragement qu'il a bien voulu leur donner durant cette dernière année et comptent encore sur le même encouragement durant l'année présente.

J. A. DENIS

MARCHAND DE

Peintures, Ferronneries, Etc.

Spécialités de la saison :

Tapisseries, Voitures d'enfant

Poêles de cuisine, nouveau genre

N.B. M. Denis est rendu dans son nouveau local, 2ème porte de l'ancien.

I. FRECHETTE & CIE

Ingénieurs-Mécaniciens

Vendeurs et acheteurs de toutes espèces de Machinerie, Fournitures de toutes espèces de machineries, Appareils à Gaz, les Engins à vapeur, etc.

Prop. légitimes et fabricants de la célèbre Machine à Pardeau breveté de Fréchette. Une Usine "Machine Shop" est attachée à l'établissement.

Nos 686 et 688, Rue Craig

Téléphone 2849. MONTREAL.

Cie Canadienne de Caoutchouc

DE MONTREAL

Manufacture de Laques et Bottes en Caoutchouc, Bottines en Feutre et Drap, Courroies, Boyaux et Paquetages, Boyaux pour pompe à incendie, Drap en Caoutchouc pour voitures, etc. etc.

Bureaux et entrepôts :

323 et 325, RUE SAINT-PAUL

Ateliers :

97 à 1000, Notre-Dame, Carré Papineau,

MONTREAL.

Succursale : 45, rue Yonge, Toronto.

Brasserie Alsacienne

KORMAN, Propriétaire, TORONTO

LAGER BEER and PORTER

JOS. DOMPHOUSSE, Depositaire

MONTREAL

ARCHITECTES

A. PREFONTAINE

ARCHITECTE

Successeur de feu Victor Bourgeau

12, PLACE D'ARMES

MONTREAL

V. LACOMBE

Architecte et Mesureur

1213, Rue Notre-Dame

MONTREAL

Daoust & Gendron

Architectes et Evaluateurs

No 99, RUE SAINT-JACQUES

MONTREAL.

Téléphone No. 2540.



J. B. Resther & Fils

ARCHITECTES

Chambres Nos 60 et 66, Bâtisse "IMPERIAL"

107 RUE ST-JACQUES

MONTREAL.

J. EMILE VANIER

(Ancien élève de l'Ecole Polytechnique)

Ingénieur Civil et Arpenteur

107 rue St Jacques

En face du Carré de la Place d'Armes. Se charge de plans de ponts, aqueducs, égouts, de tracés de chemins de fer et routes, d'arpentages publics et particuliers, de demandes de brevets d'invention, etc. TELEPHONE No. 1800.

J. H. LECLAIR

Arpenteur, Ingénieur Civil et Architecte

Se chargent d'Arpentages publics et privés, Confection de Cadastres et Livres de Renvo, Chemins de Fer, Aqueducs, Egouts, Brevets d'Invention et Marques de Commerce, etc.

62 Rue St-Jacques

MONTREAL.

R. Montbriand

ARCHITECTE et MESUREUR

1583, Rue Ste-Catherine, 1583

MONTREAL

J. A. GRENIER

ARPEUTEUR et INGENIEUR CIVIL, SOLICITEUR DE PATENTES.

BUREAU :

No. 17 Côte de la Place d'Armes

MONTREAL

H. M. PERRAULT

ARCHITECTE & ARPEUTEUR

No. 17 Côte de la Place d'Armes

MONTREAL

FÉLIX BOISMENU

Arbitrages, Evaluations

BUREAU :

17, COTE de la PLACE D'ARMES

Res. de nuit : 301 RUE ST-HUBERT

Téléphone No 2277.

Claques Granby



Claques Granby

Les marchandises fabriquées par

La compagnie de GRANBY

sont supérieures à toutes autres.

Tous les Marchands qui désirent être bien assortis doivent tenir un assortiment complet de

CLAQUES GRANBY

BUREAU ET ENTREPOT :

No. 15, CARRE VICTORIA - - MONTREAL

ETABLIE EN 1856.

Successeurs de feu J. C. McLAREN

THE J. C. McLAREN BELTING CO

SEUL FABRICANT DE

Courrois en Cuir au Tan de Chêne DANS LA PUISSANCE.

On sollicite les commandes du Commerce. L'escompte réduit les prix au niveau des Courroies tannées à l'écorce de pruche. Demandez les prix avant de placer vos commandes.

Nos. 292 & 294 rue St-Jacques, MONTREAL

LUMIERE ELECTRIQUE.

La Cie. Royale d'Electricité

Seule propriétaire du Système Thomson-Houston pour le Canada

FABRICANT DE GENERATEURS ET DE LAMPES

Entrepreneur et constructeur de matériel à lumière incandescente et à arc, en Canada, aussi de matériel de lumière incandescente par circuit d'arc. Le seul système parfait à régulateur automatique, qui existe au monde. Devis, estimés et prix fournis sur demande.

BUREAU, USINE ET STATION :

54, 56, 58 et 60 RUE WELLINGTON, MONTREAL.

Hon. J. R. Thibaudeau, Prés.

Chas. W. Hagar, Gérant.

ARTICLES EN DEMANDE

Glacières en bois franc, air froid et sec, à bon marché.

Sorbetières, toutes dimensions et prix.

Tondeuses pour l'herbe, \$5.50 à 7.50.

Toile en fil métallique depuis 20c la verge.—Aussi, Cadres en bois pour faire les portes et fenêtres à l'épreuve des mouches, prix 60 à 75c.

Balais à Tapis (nouveaux) \$2.25 à 4.00.

AU NOUVEAU MAGASIN DE

L. J. A. SURVEYER

6, rue St-Laurent

Encre Toiray-Maurin

Fabrique la plus importante du monde, et qui compte un siècle du plus brillant succès.



Encre Syrienne — Violette-noire communicative, copiant même six mois après l'écriture.

Encre Azuline — Bleu noir fixe. Cette encre d'une jolie nuance bleue intense en écrivant tourne de suite au noir parfait.

Encre du IXe Siècle—Triple-noir inaltérable. Spécial pour comptabilité.

Carmins parfumés.—Encres à marquer le linge—Encres métalliques—Colles liquides—Cires, Pains à cacheter, etc.

Les qualités de ces produits en imposent l'emploi à toutes les classes de la société et se trouvent en vente chez tous les libraires et les principaux marchands.

J. B. ROLLAND & FILS,

Seuls Agents pour le Canada. — 6 à 14 rue St-Vincent, Montréal

Lumière Electrique Incandescente EDISON

Pour l'éclairage des MAISONS, des MANUFACTURES ou des RUES, par des Appareils isolés ou des Stations Centrales.

N. B.—L'usage de toute autre forme de Lampe Incandescente est un empiètement sur les patentes d'Edison, et ces empiètements seront traités en conséquence.

M. D. BARR & CIE

AGENTS POUR LE CANADA

107, rue St-Jacques, - - - Montréal

Johnston's
Fluid Beef



Le Grand
Fortifiant.

La forme la plus parfaite de la nourriture concentrée.

Stimulant. Fortifiant. Rendant la vigueur.

La seule préparation de viande qui contient les éléments nutritifs de la viande.

Savoureux comme breuvage. Indispensable dans la maladie. Utile et commode dans la cuisine domestique.