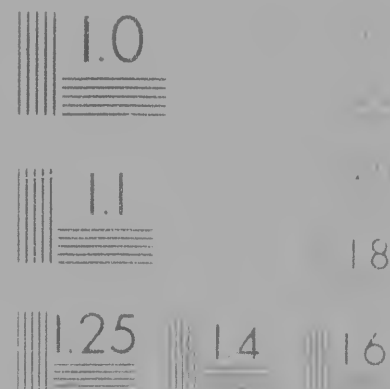


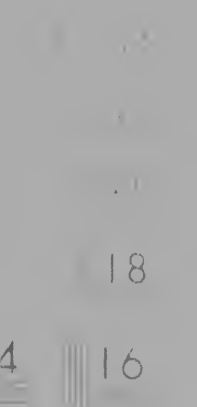
IMAGE EVALUATION  
TEST TARGET (MT-3)



EVALUATION  
SET (MT-3)



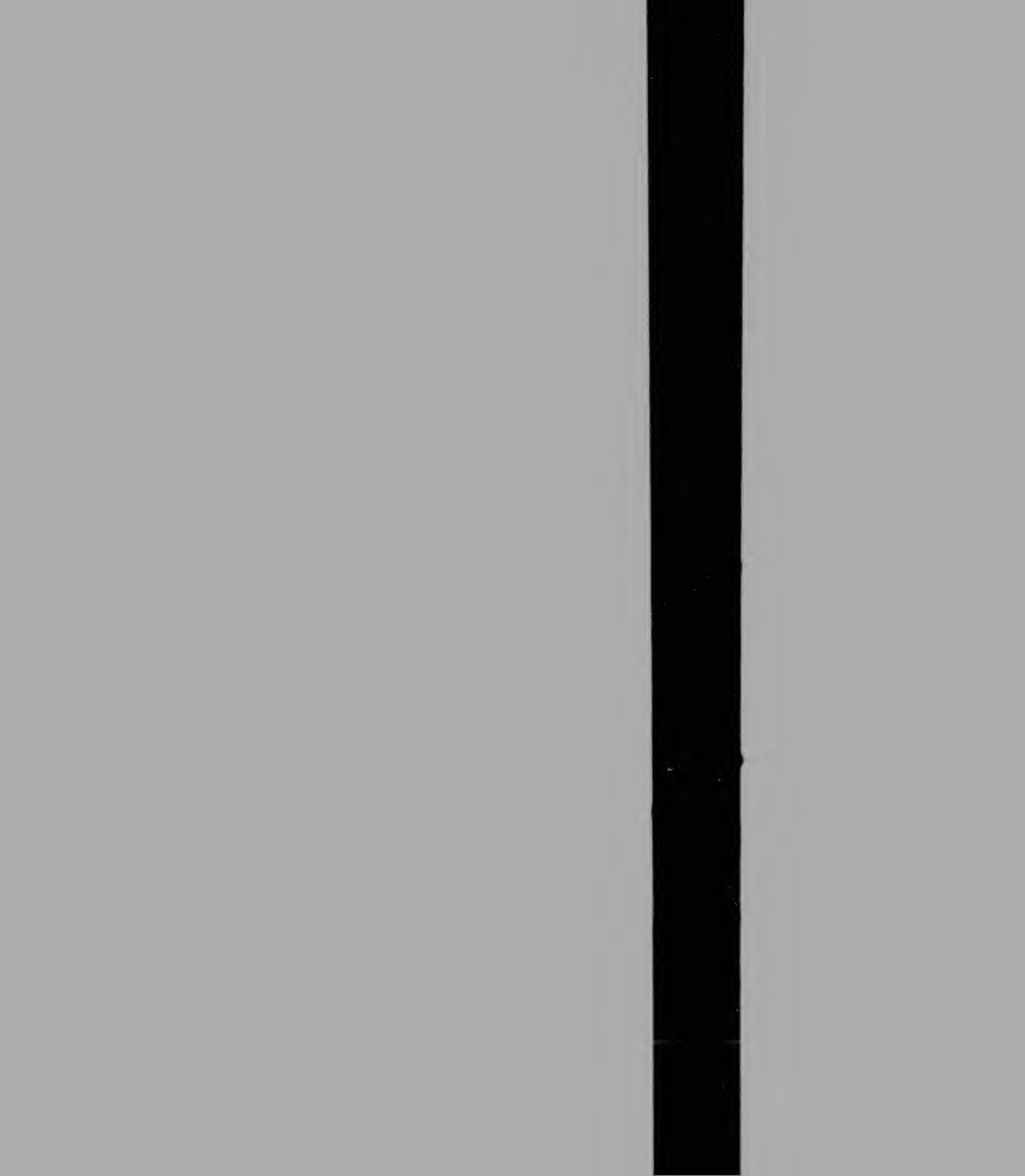
**CIHM/ICMH  
Microfiche  
Series.**



/ICMH  
fiche  
s.

CIHM/ICMH  
Collection de  
microfiches.





Technical and B

The institute has attempted to obtain original copy available for filming. For copy which may be bibliographically which may alter any of the images in reproduction, or which may significantly differ from the usual method of filming, are checked.

Coloured covers:  
 Couverture de couleur

Covers damaged.  
 Couverture endommagée

Covers restored and/or laminated.  
 Couverture restaurée et/ou pelliculée

Cover title missing.  
 Le titre de couverture manque

Coloured maps.  
 Cartes géographiques en couleur

Coloured ink (i.e. other than black).  
 Encre de couleur (i.e. autre que noire)

Coloured plates and/or illustrations.  
 Planches et/ou illustrations en couleur

Bound with other material.  
 Relié avec d'autres documents

Tight binding may cause shadows or distortion along interior margin.  
 La reliure serrée peut causer de l'ombre ou de la distorsion le long de la marge intérieure

Technical and Bibliographic Notes. Notes techniques et bibliographiques

Institute has attempted to obtain the best copy available for filming. Features of this copy may be bibliographically unique. Features which alter any of the images in the original or which may significantly change the method of filming, are checked below

L'Institut a microfilmé le meilleur exemplaire qu'il lui a été possible de se procurer. Les détails de cet exemplaire qui sont peut être uniques du point de vue bibliographique, qui peuvent modifier une image reproduite, ou qui peuvent exiger une modification dans la méthode normale de filmage sont indiqués ci-dessous

Coloured covers:  
Couverture de couleur

Coloured pages.  
 Pages de couleur

Pages damaged:  
Pages endommagées

Pages damaged.  
 Pages endommagées

Pages restored and/or laminated.  
Pages restaurées et/ou pelliculées

Pages restored and/or laminated.  
 Pages restaurées et/ou pelliculées

Front title missing.  
Page de couverture manquante

Pages discoloured, stained or foxed.  
 Pages décolorées, tachetées ou piquées

Coloured maps.  
Cartes géographiques en couleur

Pages detached.  
 Pages détachées

Coloured ink, i.e. other than blue or black.  
Encre de couleur, i.e. autre que bleue ou noire

Showthrough.  
 Transparence

Coloured plates and/or illustrations.  
Planches et/ou illustrations en couleur

Quality of print varies.  
 Qualité inégale de l'impression

Bound with other material.  
Relié avec d'autres documents

Includes supplementary material.  
 Comprend du matériel supplémentaire

Loose binding may cause shadows or distortion in interior margin.  
Reliure serrée peut causer de l'ombre ou de la

Only edition available.  
 Seule édition disponible

The copy is not available to the general public.

The image quality is not as good as possible due to the condition of the original or the method of filming used.

Original copy is missing from the beginning to the last page, or the first page, or the first page and the last page, or illustrations.

Maps placed at the end of the volume, or entirely in a separate volume, beginning on the right and ending on the left, or required to be read in a different method.

The copy filmed here has been reproduced thanks to the generosity of:

Library of Congress  
Photoduplication Service

The images appearing here are the best quality possible considering the condition and legibility of the original copy and in keeping with the filming contract specifications.

Original copies in printed paper covers are filmed beginning with the front cover and ending on the last page with a printed or illustrated impression, or the back cover when appropriate. All other original copies are filmed beginning on the first page with a printed or illustrated impression and ending on the last page with a printed or illustrated impression.

Maps, plates, charts, etc., may be filmed at different reduction ratios. Those too large to be entirely included in one exposure are filmed beginning in the upper left hand corner, left to right and top to bottom, as many frames as required. The following diagrams illustrate the method.

L'exemplaire filmé fut reproduit grâce à la générosité de:

Library of Congress  
Photoduplication Service

Les images suivantes ont été reproduites avec le plus grand soin, compte tenu de la condition et de la netteté de l'exemplaire filmé, et en conformité avec les conditions du contrat de filmage.

Les exemplaires originaux dont la couverture en papier est imprimée sont filmés en commençant par le premier plat et en terminant soit par la dernière page qui comporte une empreinte d'impression ou d'illustration, soit par le second plat, selon le cas. Tous les autres exemplaires originaux sont filmés en commençant par la première page qui comporte une empreinte d'impression ou d'illustration et en terminant par la dernière page qui comporte une telle empreinte.

Les cartes, planches, tableaux, etc., peuvent être filmés à des taux de réduction différents. Lorsque le document est trop grand pour être reproduit en un seul cliché, il est filmé à partir de l'angle supérieur gauche, de gauche à droite et de haut en bas, en prenant le nombre d'images nécessaire. Les diagrammes suivants illustrent la méthode.

produit grâce à la

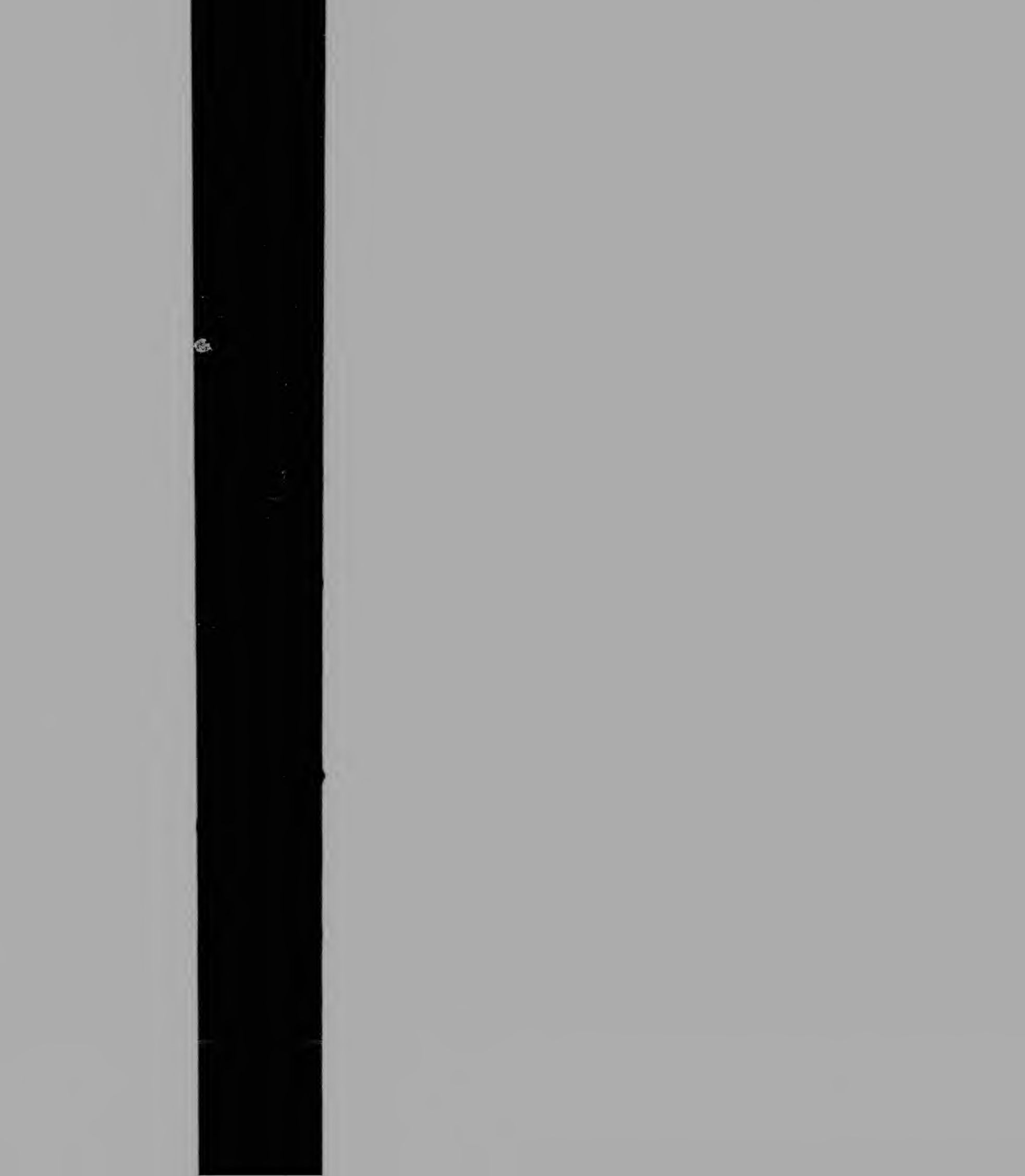
Congress  
Education Service

ont été reproduites avec le  
consentement de la condition et  
de la durée filmé, et en  
conformité des conditions du contrat de

dont la couverture en  
est filmée en commençant  
à l'extrémité terminant soit par la  
première ou une empreinte  
de la fin, soit par le second  
des autres exemplaires  
commençant par la  
première ou une empreinte  
de la fin et en terminant par  
la fin porte une telle

aux, etc., peuvent être  
révisés de différentes  
manières trop grand pour être  
filmé, il est filmé à partir  
de la fin, de gauche à droite  
selon le nombre  
de diagrammes suivants









BY THE HONOURABLE

R T H U N T E R M O R R I S,

and Commander in Chief of the Province of Pennsylvania, and Counties of Newcastle and Suffessex upon Delaware,

P R O C L A M A T I O

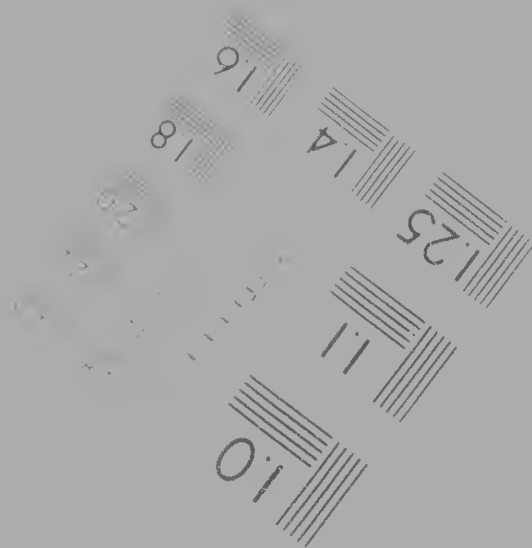
*Delaware* Tribe of *Indians*, and others, in Confederacy with them, have, for some Time past, with-  
ry to their most solemn Treatie, fallen upon this Province, and in a most cruel, savage and perfidiou  
Numbers of the Inhabitants, and carried others into barbarous Captivity, burning and destroying their  
ND WHEREAS, notwithstanding the friendly Remonstrances made to them by this Governmen  
our faithful Friends and Allies the *Six Nations*, to whom they owe Obedience and Subjection, requir  
rther Acts of Hostility against us, and to return to their Allegiance, the said *Indians* do still cont  
der Age nor Sex: I HAVE THEREFORE, by and with the Advice and Consent of the Cou  
I do hereby declare the said *Delaware Indians*, and all others, who, in Conjunction with them,  
Subjects within this Province, to be Enemies, Rebels and Traitors to His Most Sacred Majesty. A  
of this Province, and earnestly invite those of the neighbouring Provinces to embrace all Opportun  
to the said *Delaware Indians*, and all others confederated with them in committing Hostilities, Incur  
A LSO WHEREAS,undry of our good Friends and Allies, the *Six Nations*, and other friendly  
near to the Mouth of a River falling into the *Sagadahony*, called *Green Bank*  
to which Hostilities against the said Enemy *Indians* might not therefore be carried on  
of the said *Green Bank*, at an *Indian* Town, called *Diab* or *Tallico*, to the *Sagadahony*  
at the *Indian* Town called *Cybergh*, upon *Delaware*, the said *Indians* promising their hearty  
of the *Indians*, but the *Indians* living and being to the Northward of a Line drawn from the Mouth

R I S, Esq;

Counties of *New-Castle, Kent*

# ION.

At the Time past, without the least Pro-  
vantage and perfidious Manner, killed  
and destroying their Habitation, and  
by this Government, and the Inter-  
Subjection, requiring and command-  
ing do still continue to be cruel Mur-  
derers of the Common, though in  
Union with them, have committed  
Sacred Majesty. AND I do hereby  
abrace all Opportunities of getting  
Hollidies, Inquisition, Murder, or  
and other heinous *Travels*, are festal  
called *Commodities*, and those of  
here be carried on more heinously than  
to the *S. J. P.* Between the Pro-  
gress in their heavy and Assistance  
from the Mouth of the said *Commodities*

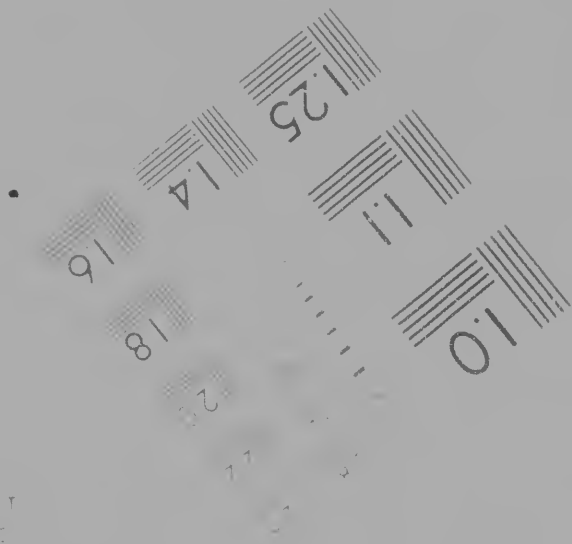


Photographic  
Sciences  
Corporation

25 WEST MAIN STREET  
WEBSTER, N.Y. 14580  
716-872-4503



Canadian Institute for Historical Microreproductions



21 WEST MAIN STREET  
WEBSTER, N.Y. 14580  
716-872-4503





ical Microreproductions Institut canadien de microreproductions historiques

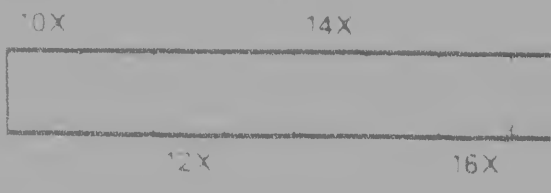
1986





- Tight binding may cause shadow along interior margin.
- La reliure serrée peut causer de la distorsion le long de la marge intérieure.
- Blank leaves added during restoration may appear within the text. Whenever possible, these pages have been omitted from filming.
- Il se peut que certaines pages blanches ajoutées lors d'une restauration apparaissent dans le texte, mais, lorsque cela était possible, elles n'ont pas été filmées.
- Additional comments
- Commentaires supplémentaires

This item is filmed at the reduction rate indicated below.  
 Ce document est filmé au taux de réduction indiqué ci-dessous.



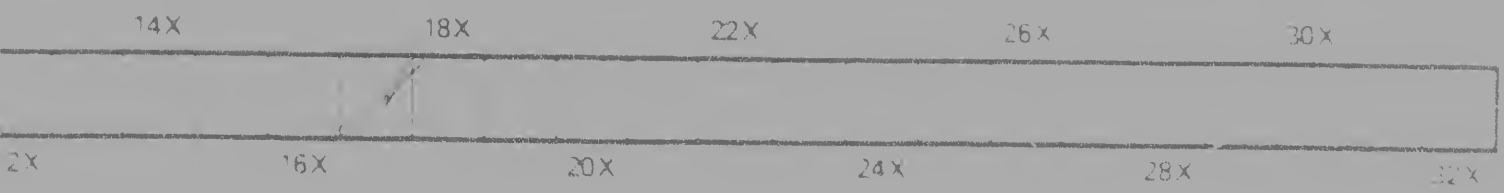
binding may cause shadows or distortion in interior margin  
ure serree peut causer de l'ombre ou de la distorsion le long de la marge interieure

leaves added during restoration may appear within the text. Whenever possible, these have been omitted from filming.  
peut que certaines pages blanches ajoutees lors d'une restauration apparaissent dans le texte. Lorsque cela etait possible, ces pages n'ont pas ete filmees.

Additional comments: C.I.H.M. no. 60,20  
commentaires supplementaires

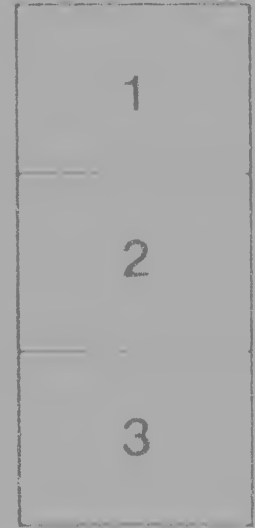
- Only edition available / Seule edition disponible
- Pages wholly or partially obscured by errata slips, tissues, etc. have been refilmed to ensure the best possible image. / Les pages totalement ou partiellement obscurcies par un feuillet d'errata, une pelure, etc. ont ete filmees a nouveau de facon a obtenir la meilleure image possible.

filmed at the reduction ratio checked below  
est filme au taux de reduction indique ci-dessous



right and top to bottom, as many frames as required. The following diagrams illustrate the method

de l'angle supérieur gauche, de gauche à droite et de haut en bas, en prenant le nombre d'images nécessaire. Les diagrammes suivants illustrent la méthode



de gauche à droite  
ant le nombre  
agrammes suivants

|   |
|---|
| 1 |
| 2 |
| 3 |

