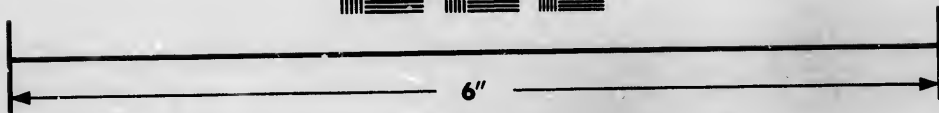
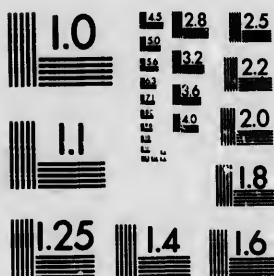


**IMAGE EVALUATION
TEST TARGET (MT-3)**



**Photographic
Sciences
Corporation**

23 WEST MAIN STREET
WEBSTER, N.Y. 14580
(716) 872-4503

**CIHM/ICMH
Microfiche
Series.**

**CIHM/ICMH
Collection de
microfiches.**



Canadian Institute for Historical Microreproductions / Institut canadien de microreproductions historiques

© 1986

Technical and Bibliographic Notes/Notes techniques et bibliographiques

The Institute has attempted to obtain the best original copy available for filming. Features of this copy which may be bibliographically unique, which may alter any of the images in the reproduction, or which may significantly change the usual method of filming, are checked below.

L'Institut a microfilmé le meilleur exemplaire qu'il lui a été possible de se procurer. Les détails de cet exemplaire qui sont peut-être uniques du point de vue bibliographique, qui peuvent modifier une image reproduite, ou qui peuvent exiger une modification dans la méthode normale de filimage sont indiqués ci-dessous.

- Coloured covers/
Couverture de couleur
- Covers damaged/
Couverture endommagée
- Covers restored and/or laminated/
Couverture restaurée et/ou pelliculée
- Cover title missing/
Le titre de couverture manque
- Coloured maps/
Cartes géographiques en couleur
- Coloured ink (i.e. other than blue or black)/
Encre de couleur (i.e. autre que bleue ou noire)
- Coloured plates end/or illustrations/
Planches et/ou illustrations en couleur
- Bound with other material/
Relié avec d'autres documents
- Tight binding may cause shadows or distortion along interior margin/
La reliure serrée peut causer de l'ombre ou de la distorsion le long de la marge intérieure
- Blank leaves added during restoration may appear within the text. Whenever possible, these have been omitted from filming/
Il se peut que certaines pages blanches ajoutées lors d'une restauration apparaissent dans le texte, mais, lorsque cela était possible, ces pages n'ont pas été filmées.
- Additional comments:
Commentaires supplémentaires: [Printed ephemera] 1 feuille (verso blanc) Il y a des plis dans le milieu des pages.

- Coloured pages/
Pages de couleur
- Pages damaged/
Pages endommagées
- Pages restored end/or laminated/
Pages restaurées et/ou pelliculées
- Pages discoloured, stained or foxed/
Pages décolorées, tachetées ou piquées
- Pages detached/
Pages détachées
- Showthrough/
Transparence
- Quality of print varies/
Qualité inégale de l'impression
- Includes supplementary material/
Comprend du matériel supplémentaire
- Only edition available/
Seule édition disponible
- Pages wholly or partially obscured by errata slips, tissues, etc., have been refilmed to ensure the best possible image/
Les pages totalement ou partiellement obscurcies par un feuillet d'errata, une pelure, etc., ont été filmées à nouveau de façon à obtenir la meilleure image possible.

This item is filmed at the reduction ratio checked below/
Ce document est filmé au taux de réduction indiqué ci-dessous.

10X	12X	14X	16X	18X	20X	22X	24X	26X	28X	30X	32X
						✓					

The copy filmed here has been reproduced thanks to the generosity of:

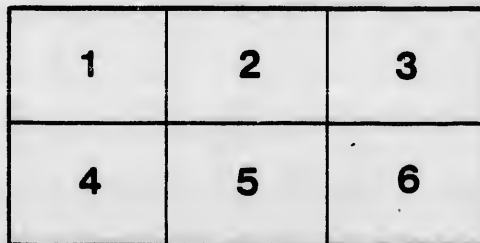
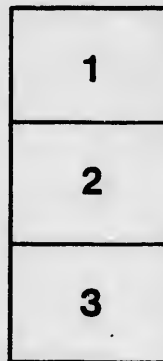
Seminary of Quebec
Library

The images appearing here are the best quality possible considering the condition and legibility of the original copy and in keeping with the filming contract specifications.

Original copies in printed paper covers are filmed beginning with the front cover and ending on the last page with a printed or illustrated impression, or the back cover when appropriate. All other original copies are filmed beginning on the first page with a printed or illustrated impression, and ending on the last page with a printed or illustrated impression.

The last recorded frame on each microfiche shall contain the symbol \rightarrow (meaning "CONTINUED"), or the symbol ∇ (meaning "END"), whichever applies.

Maps, plates, charts, etc., may be filmed at different reduction ratios. Those too large to be entirely included in one exposure are filmed beginning in the upper left hand corner, left to right and top to bottom, as many frames as required. The following diagrams illustrate the method:



L'exemplaire filmé fut reproduit grâce à la générosité de:

Séminaire de Québec
Bibliothèque

Les images suivantes ont été reproduites avec le plus grand soin, compte tenu de la condition et de la netteté de l'exemplaire filmé, et en conformité avec les conditions du contrat de filmage.

Les exemplaires originaux dont la couverture en papier est imprimée sont filmés en commençant par le premier plat et en terminant soit par la dernière page qui comporte une empreinte d'impression ou d'illustration, soit par le second plat, selon le cas. Tous les autres exemplaires originaux sont filmés en commençant par la première page qui comporte une empreinte d'impression ou d'illustration et en terminent par la dernière page qui comporte une telle empreinte.

Un des symboles suivants apparaîtra sur la dernière image de chaque microfiche, selon le cas: le symbole \rightarrow signifie "A SUIVRE", le symbole ∇ signifie "FIN".

Les cartes, planches, tableaux, etc., peuvent être filmés à des taux de réduction différents. Lorsque le document est trop grand pour être reproduit en un seul cliché, il est filmé à partir de l'angle supérieur gauche, de gauche à droite, et de haut en bas, en prenant le nombre d'images nécessaire. Les diagrammes suivants illustrent la méthode.

CIRCULAIRE

AU CLERGÉ DU DIOCÈSE DE MONTRÉAL.

MONTRÉAL, LE 10 AVRIL 1855.

MONSIEUR,

La guerre qui se continue en Orient, et qui a déjà fait bien des victimes, menaçant de se prolonger, peut-être longtemps, au prix de beaucoup de sang et de calamités, les sentiments de l'humanité et ceux de notre loyauté, comme sujets Britanniques, requièrent de nous une manifestation convenable d'intérêt et de sympathie. Pour cela, nous allons élever des mains suppliantes vers le ciel, et comme le fléau de la guerre, de même que tous les fléaux, est un châtiment du péché, nous adresserons à Dieu des prières pleines d'humiliation et de repentir. Dans le but de favoriser l'expression simultanée de ces sentiments de la part de tous les Fidèles, je crois devoir faire la prescription suivante :

Mercredi, le 18 courant, il sera célébré dans toutes les Eglises de ce Diocèse, où se fait l'Office public, une Messe solennelle *pro tempore belli*, après laquelle on chantera, à genoux, le Trait *Domine non secundum*, etc., suivi du verset *Ostende nobis*, etc., et de l'oraison pour la paix, *Deus à quo sancta desideria*, etc. L'intention que l'on devra spécialement avoir en vue, sera d'attirer les bénédictions du Ciel sur les armées alliées et d'obtenir une paix prompte et durable. Vous voudrez bien inviter vos paroissiens à entrer dans ces vues et à sanctifier ce jour par la prière et la cessation des œuvres serviles.

La présente lettre sera lue, au prône, dans toutes les paroisses et missions de ce Diocèse, et en chapitre dans toutes les Communautés religieuses, Dimanche le 15 Avril prochain.

Je suis en tout dévouement,

Monsieur,

Votre très-humble et très-obéissant serviteur,

✠ JOS. ÉVÊQUE DE CYDONIA,

Administrateur du Diocèse de Montréal.

P. S.—J'ai reçu, par la dernière malle anglaise, le Mandement de Mgr. l'Évêque de Montréal, sur l'*Immaculée Conception*, accompagné d'une Circulaire au Clergé du Diocèse. Ces documents, ainsi que les directions pour le *Triduum*, qui doit avoir lieu à l'occasion de la promulgation du Décret dogmatique sur l'Immaculée Conception, et les *Lettres Apostoliques* touchant ce Décret, vous seront communiqués le plus-tôt possible.

J'ai le plaisir de vous annoncer qu'à la date de sa dernière lettre, le cinq Mars, Mgr. de Montréal jouissait d'une santé parfaite. Mais Sa Grandeur garde entièrement le silence sur l'époque de son départ de Rome et de son retour dans son Diocèse.

Un Curé du Diocèse vient de m'envoyer une feuille contenant un modèle de Pétition aux trois branches de la Législature, concernant le Siège du Gouvernement, avec une lettre explicative. Je n'ai qu'un mot à vous dire à ce sujet. Tout en respectant votre liberté, je désire que vous ne preniez point de part active dans cette affaire.

† J. EV. de C.

