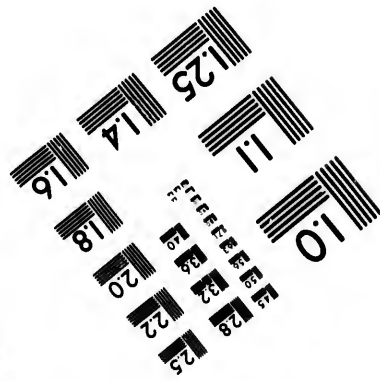
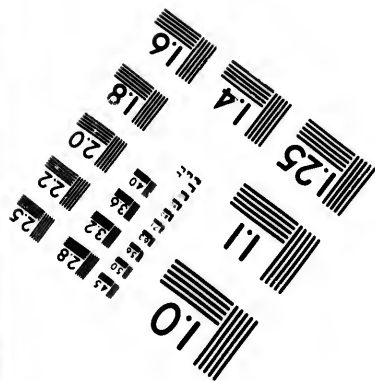
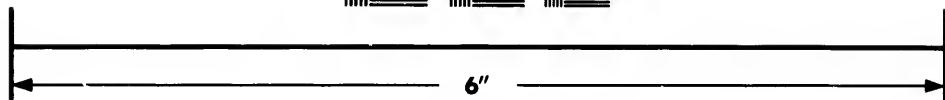
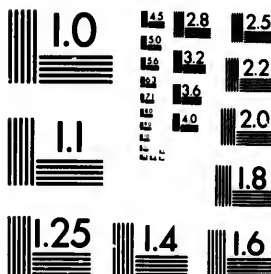


**IMAGE EVALUATION
TEST TARGET (MT-3)**



**Photographic
Sciences
Corporation**

23 WEST MAIN STREET
WEBSTER, N.Y. 14580
(716) 872-4503

**CIHM/ICMH
Microfiche
Series.**

**CIHM/ICMH
Collection de
microfiches.**



Canadian Institute for Historical Microreproductions / Institut canadien de microreproductions historiques

© 1982

Technical and Bibliographic Notes/Notes techniques et bibliographiques

The Institute has attempted to obtain the best original copy available for filming. Features of this copy which may be bibliographically unique, which may alter any of the images in the reproduction, or which may significantly change the usual method of filming, are checked below.

L'Institut a microfilmé le meilleur exemplaire qu'il lui a été possible de se procurer. Les détails de cet exemplaire qui sont peut-être uniques du point de vue bibliographique, qui peuvent modifier une image reproduite, ou qui peuvent exiger une modification dans la méthode normale de filmage sont indiqués ci-dessous.

- Coloured covers/
Couverture de couleur
- Covers damaged/
Couverture endommagée
- Covers restored and/or laminated/
Couverture restaurée et/ou pelliculée
- Cover title missing/
Le titre de couverture manque
- Coloured maps/
Cartes géographiques en couleur
- Coloured ink (i.e. other than blue or black)/
Encre de couleur (i.e. autre que bleue ou noire)
- Coloured plates and/or illustrations/
Planches et/ou illustrations en couleur
- Bound with other material/
Relié avec d'autres documents
- Tight binding may cause shadows or distortion
along interior margin/
La reliure serrée peut causer de l'ombre ou de la
distortion le long de la marge intérieure
- Blank leaves added during restoration may
appear within the text. Whenever possible, these
have been omitted from filming/
Il se peut que certaines pages blanches ajoutées
lors d'une restauration apparaissent dans le texte,
mais, lorsque cela était possible, ces pages n'ont
pas été filmées.
- Additional comments:/
Commentaires supplémentaires:

- Coloured pages/
Pages de couleur
- Pages damaged/
Pages endommagées
- Pages restored and/or laminated/
Pages restaurées et/ou pelliculées
- Pages discoloured, stained or foxed/
Pages décolorées, tachetées ou piquées
- Pages detached/
Pages détachées
- Showthrough/
Transparence
- Quality of print varies/
Qualité inégale de l'impression
- Includes supplementary material/
Comprend du matériel supplémentaire
- Only edition available/
Seule édition disponible
- Pages wholly or partially obscured by errata
slips, tissues, etc., have been refilmed to
ensure the best possible image/
Les pages totalement ou partiellement
obscurcies par un feuillet d'errata, une pelure,
etc., ont été filmées à nouveau de façon à
obtenir la meilleure image possible.

This item is filmed at the reduction ratio checked below/
Ce document est filmé au taux de réduction indiqué ci-dessous.

10X	12X	14X	16X	18X	20X	22X	24X	26X	28X	30X	32X
				✓							

The copy filmed here has been reproduced thanks to the generosity of:

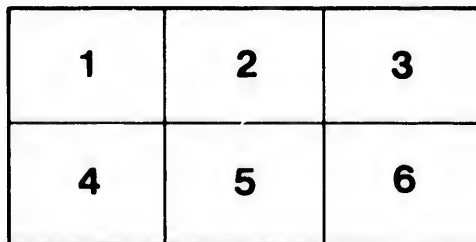
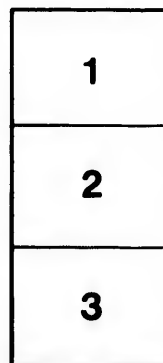
Library Division
Provincial Archives of British Columbia

The images appearing here are the best quality possible considering the condition and legibility of the original copy and in keeping with the film_{ing} contract specifications.

Original copies in printed paper covers are filmed beginning with the front cover and ending on the last page with a printed or illustrated impression, or the back cover when appropriate. All other original copies are filmed beginning on the first page with a printed or illustrated impression, and ending on the last page with a printed or illustrated impression.

The last recorded frame on each microfiche shall contain the symbol → (meaning "CONTINUED"), or the symbol: ▽ (meaning "END"), whichever applies.

Maps, plates, charts, etc., may be filmed at different reduction ratios. Those too large to be entirely included in one exposure are filmed beginning in the upper left hand corner, left to right and top to bottom, as many frames as required. The following diagrams illustrate the method:



L'exemplaire filmé fut reproduit grâce à la générosité de:

Library Division
Provincial Archives of British Columbia

Les images suivantes ont été reproduites avec le plus grand soin, compte tenu de la condition et de la netteté de l'exemplaire filmé, et en conformité avec les conditions du contrat de filmage.

Les exemplaires originaux dont la couverture en papier est imprimée sont filmés en commençant par le premier plat et en terminant soit par la dernière page qui comporte une empreinte d'impression ou d'illustration, soit par le second plat, selon le cas. Tous les autres exemplaires originaux sont filmés en commençant par la première page qui comporte une empreinte d'impression ou d'illustration et en terminant par la dernière page qui comporte une telle empreinte.

Un des symboles suivants apparaîtra sur la dernière image de chaque microfiche, selon le cas: le symbole → signifie "A SUIVRE", le symbole ▽ signifie "FIN".

Les cartes, planches, tableaux, etc., peuvent être filmés à des taux de réduction différents. Lorsque le document est trop grand pour être reproduit en un seul cliché, il est filmé à partir de l'angle supérieur gauche, de gauche à droite, et de haut en bas, en prenant le nombre d'images nécessaire. Les diagrammes suivants illustrent la méthode.

PR
Vi
A
1896-2

RECITAL

- GIVEN BY THE -

Pupils of the Misses Wey,

INSTITUTE HALL, MONDAY EVENING, JULY 13TH, 1896.

1. PIANO DUET....."Rienzi".....*Wagner*
THE MISSES FRY AND WEY. **A**
2. VOCAL SOLO....."True Till Death".....*Gatty*
MR. HERBERT ROBERTSON.
3. PIANO SOLO....."Spring Song".....*Mendelssohn*
MISS ILA TUCK. **B**
4. PIANO DUET....."Rondo".....*Weber*
THE MISSES K. DEVEREAUX & D. GREEN. **B**
5. VOCAL SOLO (Selected).....
MISS LOUISE MARTIN.
6. PIANO SOLO....."First Valse".....*Durand*
MISS DOROTHY GREEN. **B**
7. PIANO DUET....."Lullaby".....*Gounod*
THE MISSES GALLETLY & K. WORLOCK. **A**
8. VOCAL SOLO (Selected).....
MR. W. R. HIGGINS.
9. PIANO SOLO { "Polish Dance".....*Scharwenka*
 { "Third Valse".....*Godard*
MISS INA MACFADEN. **A**
10. VOCAL SOLO....."Scotch Ballad".....
MISS JAMESON.
11. PIANO SOLO....."Rêve D'Ariel".....*Brahms*
MISS MILLIE GREEN. **B**
12. VOCAL SOLO (Selected).....
MISS LOUISE MARTIN
13. PIANO SOLO { "Pathétique".....*Beethoven*
 { "Valse Caprice".....*Moszkowski*
MISS MAGGIE FRY. **A**
14. VOCAL SOLO (Selected).....
MR. W. R. HIGGINS.
15. PIANO QUARTETTE....."Symphony".....*Hayden*
THE MISSES FRY, HEISTERMAN, V. HEISTERMAN & INA MACFADEN. **A**

Pupils of Miss F. Wey (A).

Pupils of Miss A. Wey (B).

A COLLECTION WILL BE TAKEN UP IN AID OF THE MATERNITY HOME.

THE COLONIST PRESSES.

(OVER)

M. W. WAITT & CO.



The Leading Music Dealers,

AGENTS FOR THE LEADING AMERICAN AND CANADIAN

PIANOS AND ORGANS

The Heintzman Piano with transposing keyboard, is the most wonderful and perfect invention of the age.

Musical Instruments, Strings, Sheet Music and Books of all Kinds.

62 and 64 GOVERNMENT STREET.

T. N. HIBBEN & CO.

Booksellers and Stationers,

← KEEP ALSO IN STOCK →

Bussey's & Spalding's Lawn Tennis Rackets,
Ayre & Bussey's Lawn Tennis Balls.

Having purchased the entire stock of MESSRS. C. BRAUND & CO. at 50 cts. on the dollar, we are prepared to offer special inducements on the regular lines of Books and Stationery.

