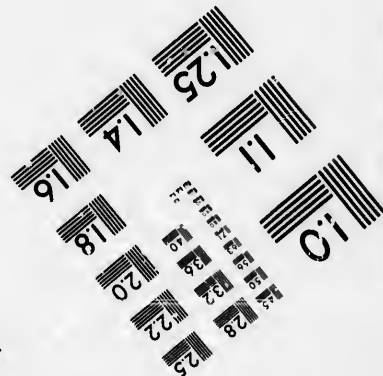
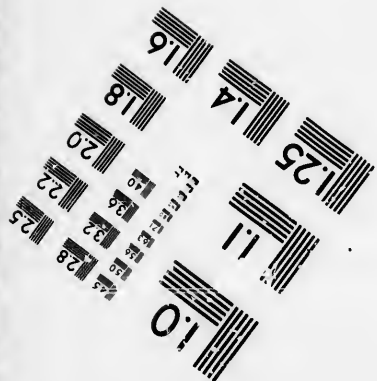
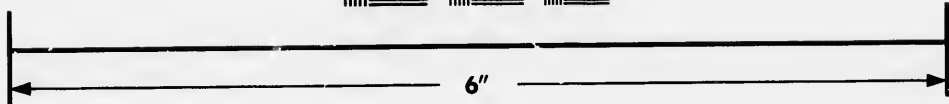
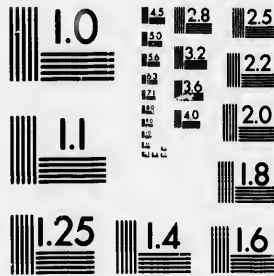


**IMAGE EVALUATION
TEST TARGET (MT-3)**



**Photographic
Sciences
Corporation**

23 WEST MAIN STREET
WEBSTER, N.Y. 14580
(716) 872-4503



**CIHM/ICMH
Microfiche
Series.**

**CIHM/ICMH
Collection de
microfiches.**



Canadian Institute for Historical Microreproductions / Institut canadien de microreproductions historiques



© 1985

Technical and Bibliographic Notes/Notes techniques et bibliographiques

The Institute has attempted to obtain the best original copy available for filming. Features of this copy which may be bibliographically unique, which may alter any of the images in the reproduction, or which may significantly change the usual method of filming, are checked below.

L'Institut a microfilmé le meilleur exemplaire qu'il lui a été possible de se procurer. Les détails de cet exemplaire qui sont peut-être uniques du point de vue bibliographique, qui peuvent modifier une image reproduite, ou qui peuvent exiger une modification dans la méthode normale de filmage sont indiqués ci-dessous.

- | | |
|--|--|
| <input type="checkbox"/> Coloured covers/
Couverture de couleur | <input checked="" type="checkbox"/> Coloured pages/
Pages de couleur |
| <input type="checkbox"/> Covers damaged/
Couverture endommagée | <input type="checkbox"/> Pages damaged/
Pages endommagées |
| <input type="checkbox"/> Covers restored and/or laminated/
Couverture restaurée et/ou pelliculée | <input type="checkbox"/> Pages restored and/or laminated/
Pages restaurées et/ou pelliculées |
| <input type="checkbox"/> Cover title missing/
Le titre de couverture manque | <input checked="" type="checkbox"/> Pages discoloured, stained or foxed/
Pages décolorées, tachetées ou piquées |
| <input type="checkbox"/> Coloured maps/
Cartes géographiques en couleur | <input type="checkbox"/> Pages detached/
Pages détachées |
| <input type="checkbox"/> Coloured ink (i.e. other than blue or black)/
Encre de couleur (i.e. autre que bleue ou noire) | <input type="checkbox"/> Showthrough/
Transparence |
| <input type="checkbox"/> Coloured plates and/or illustrations/
Planches et/ou illustrations en couleur | <input type="checkbox"/> Quality of print varies/
Qualité inégale de l'impression |
| <input type="checkbox"/> Bound with other material/
Relié avec d'autres documents | <input type="checkbox"/> Includes supplementary material/
Comprend du matériel supplémentaire |
| <input type="checkbox"/> Tight binding may cause shadows or distortion
along interior margin/
La reliure serrée peut causer de l'ombre ou de la
distorsion le long de la marge intérieure | <input type="checkbox"/> Only edition available/
Seule édition disponible |
| <input type="checkbox"/> Blank leaves added during restoration may
appear within the text. Whenever possible, these
have been omitted from filming/
Il se peut que certaines pages blanches ajoutées
lors d'une restauration apparaissent dans le texte,
mais, lorsque cela était possible, ces pages n'ont
pas été filmées. | <input type="checkbox"/> Pages wholly or partially obscured by errata
slips, tissues, etc., have been refilmed to
ensure the best possible image/
Les pages totalement ou partiellement
obscurcies par un feuillet d'errata, une pelure,
etc., ont été filmées à nouveau de façon à
obtenir la meilleure image possible. |
- Additional comments: [Printed ephemeral] 1 sheet (verso blank)
Commentaires supplémentaires:

This item is filmed at the reduction ratio checked below/
Ce document est filmé au taux de réduction indiqué ci-dessous.

10X	12X	14X	16X	18X	20X	22X	24X	26X	28X	30X	32X
						/					

The copy filmed here has been reproduced thanks to the generosity of:

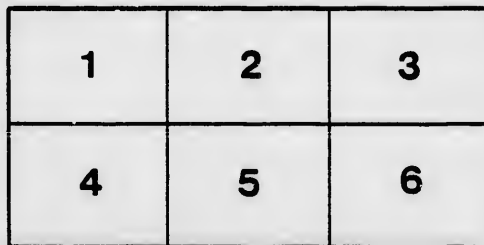
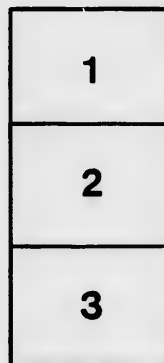
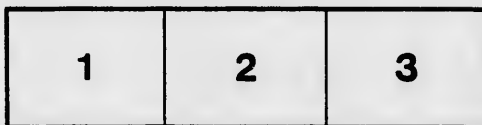
D. B. Weldon Library
University of Western Ontario
(Regional History Room)

The images appearing here are the best quality possible considering the condition and legibility of the original copy and in keeping with the filming contract specifications.

Original copies in printed paper covers are filmed beginning with the front cover and ending on the last page with a printed or illustrated impression, or the back cover when appropriate. All other original copies are filmed beginning on the first page with a printed or illustrated impression, and ending on the last page with a printed or illustrated impression.

The last recorded frame on each microfiche shall contain the symbol \rightarrow (meaning "CONTINUED"), or the symbol ∇ (meaning "END"), whichever applies.

Maps, plates, charts, etc., may be filmed at different reduction ratios. Those too large to be entirely included in one exposure are filmed beginning in the upper left hand corner, left to right and top to bottom, as many frames as required. The following diagrams illustrate the method:



L'exemplaire filmé fut reproduit grâce à la générosité de:

D. B. Weldon Library
University of Western Ontario
(Regional History Room)

Les images suivantes ont été reproduites avec le plus grand soin, compte tenu de la condition et de la netteté de l'exemplaire filmé, et en conformité avec les conditions du contrat de filmage.

Les exemplaires originaux dont la couverture en papier est imprimée sont filmés en commençant par le premier plat et en terminant soit par la dernière page qui comporte une empreinte d'impression ou d'illustration, soit par le second plat, selon le cas. Tous les autres exemplaires originaux sont filmés en commençant par la première page qui comporte une empreinte d'impression ou d'illustration et en terminant par la dernière page qui comporte une telle empreinte.

Un des symboles suivants apparaîtra sur la dernière image de chaque microfiche, selon le cas: le symbole \rightarrow signifie "A SUIVRE", le symbole ∇ signifie "FIN".

Les cartes, planches, tableaux, etc., peuvent être filmés à des taux de réduction différents. Lorsque le document est trop grand pour être reproduit en un seul cliché, il est filmé à partir de l'angle supérieur gauche, de gauche à droite, et de haut en bas, en prenant le nombre d'images nécessaire. Les diagrammes suivants illustrent la méthode.

tails
du
odifier
une
image

rrata
to

pelure,
n à



32X

HURON & BRUCE ~~II~~

Court days for the year 1859, in the County, Division,
and other Courts.

JANUARY. County Court Term.
Monday 3rd to the following Saturday.
Division Courts.
Thursday 13th, Ainsleysville
Tuesday 18th, Kincardine
Thursday 20th, Riversdale.
Friday 21st, Walkerton
Monday 24th, Southampton

FEBRUARY. Chancery Term. (at Goderich.)
Wednesday 2nd, to following Saturday.
Division Courts.
Monday 7th, Clinton
Tuesday 8th, Harpurhey
Wednesday 9th, Rodgerville
Thursday 10th, Flanagan's
Saturday 12th, Bayfield
Monday 14th, Goderich
Wednesday 16th, Dunganon

MARCH. Quarter Sessions & County Court.
Tuesday 3th.
Division Courts.
Tuesday 15th, Clinton
Wednesday 16th, Harpurhey
Thursday 17th, Rodgerville
Friday 18th, Flanagan's
Monday 21st, Bayfield
Tuesday 22nd, Goderich
Thursday 24th, Dunganon

APRIL. County Court Term.
Monday 4th to following Saturday.

MAY. Division Courts.
Monday 2nd, Clinton
Tuesday 3rd, Harpurhey
Wednesday 4th, Rodgerville
Thursday 5th, Flanagan's
Saturday 7th, Bayfield
Monday 9th, Goderich.
Wednesday 11th, Dunganon

JUNE. Division Courts.
Wednesday 1st, Kincardine
Friday 3rd, Riversdale
Saturday 4th, Walkerton
Tuesday 7th, Southampton
Quarter Sessions and County Court
Tuesday 14th

JULY. County Court Term.
Monday 4th, to following Saturday.
Division Courts.
Monday 11th, Clinton
Tuesday 12th, Harpurhey
Wednesday 13th, Rodgerville
Thursday 14th, Flanagan's
Saturday 16th, Bayfield
Monday 18th, Goderich
Wednesday 20th, Dunganon
Friday 22nd, Ainsleysville

SEPT. Chancery Term. (Goderich.)
Wednesday 7th to the following Saturday.
Quarter Sessions & County Court.
Tuesday 13th
Division Courts.
Monday 12th, Clinton
Tuesday 13th, Harpurhey
Wednesday 14th, Rodgerville
Thursday 15th, Flanagan's
Monday 19th, Bayfield
Tuesday 20th, Dunganon
Wednesday 21st, Goderich
Tuesday 27th, Kincardine

OCTOBER. County Court Term.
Monday, 3rd, to the following Saturday

NOVEM. Division Courts.
Monday 7th, Clinton
Tuesday 8th, Harpurhey
Wednesday 9th, Rodgerville
Thursday 10th, Flanagan's
Monday 14th, Bayfield
Tuesday 15th, Dunganon
Wednesday 16th, Goderich

DEC. County Court and Quarter Sessions;
Tuesday 13th.

The times and places above mentioned for holding Division Courts, have been appointed by the Judge. The Division Courts will open at 10 A. M.

R. COOPER, J., H. & B.

JANUARY, 1859.

The Spring Assizes take place at Goderich, on Tuesday the 26th day of April.

