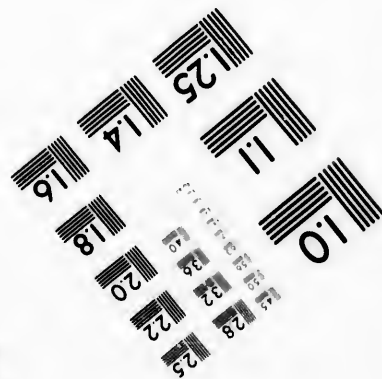
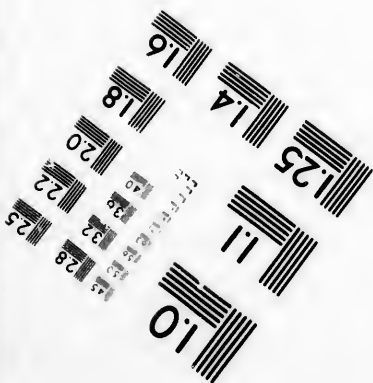
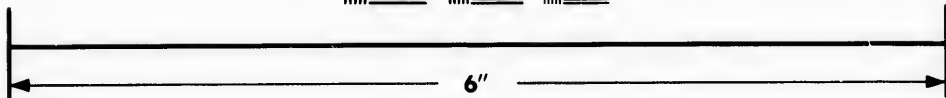
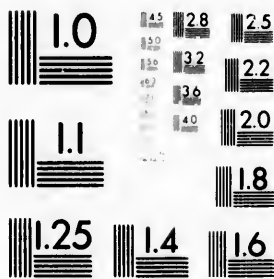


**IMAGE EVALUATION  
TEST TARGET (MT-3)**



**Photographic  
Sciences  
Corporation**

23 WEST MAIN STREET  
WEBSTER, N.Y. 14580  
(716) 872-4503

**CIHM/ICMH  
Microfiche  
Series.**

**CIHM/ICMH  
Collection de  
microfiches.**



Canadian Institute for Historical Microreproductions / Institut canadien de microreproductions historiques

**© 1981**

Technical and Bibliographic Notes/Notes techniques et bibliographiques

The Institute has attempted to obtain the best original copy available for filming. Features of this copy which may be bibliographically unique, which may alter any of the images in the reproduction, or which may significantly change the usual method of filming, are checked below.

L'Institut a microfilmé le meilleur exemplaire qu'il lui a été possible de se procurer. Les détails de cet exemplaire qui sont peut-être uniques du point de vue bibliographique, qui peuvent modifier une image reproduite, ou qui peuvent exiger une modification dans la méthode normale de filmage sont indiqués ci-dessous.

- Coloured covers/  
Couverture de couleur
- Covers damaged/  
Couverture endommagée
- Covers restored and/or laminated/  
Couverture restaurée et/ou pelliculée
- Cover title missing/  
Le titre de couverture manque
- Coloured maps/  
Cartes géographiques en couleur
- Coloured ink (i.e. other than blue or black)/  
Encre de couleur (i.e. autre que bleue ou noire)
- Coloured plates and/or illustrations/  
Planches et/ou illustrations en couleur
- Bound with other material/  
Relié avec d'autres documents
- Tight binding may cause shadows or distortion along interior margin/  
La reliure serrée peut causer de l'ombre ou de la distortion le long de la marge intérieure
- Blank leaves added during restoration may appear within the text. Whenever possible, these have been omitted from filming/  
Il se peut que certaines pages blanches ajoutées lors d'une restauration apparaissent dans le texte, mais, lorsque cela était possible, ces pages n'ont pas été filmées.
- Additional comments:/  
Commentaires supplémentaires:

- Coloured pages/  
Pages de couleur
- Pages damaged/  
Pages endommagées
- Pages restored and/or laminated/  
Pages restaurées et/ou pelliculées
- Pages discoloured, stained or foxed/  
Pages décolorées, tachetées ou piquées
- Pages detached/  
Pages détachées
- Showthrough/  
Transparence
- Quality of print varies/  
Qualité inégale de l'impression
- Includes supplementary material/  
Comprend du matériel supplémentaire
- Only edition available/  
Seule édition disponible
- Pages wholly or partially obscured by errata slips, tissues, etc., have been refilmed to ensure the best possible image/  
Les pages totalement ou partiellement obscurcies par un feuillet d'errata, une pelure, etc., ont été filmées à nouveau de façon à obtenir la meilleure image possible.

This item is filmed at the reduction ratio checked below/  
Ce document est filmé au taux de réduction indiqué ci-dessous.

10X	14X	18X	22X	26X	30X
<input type="checkbox"/>	<input type="checkbox"/>	<input type="checkbox"/>	<input checked="" type="checkbox"/>	<input type="checkbox"/>	<input type="checkbox"/>
12X	16X	20X	24X	28X	32X

The copy filmed here has been reproduced thanks to the generosity of:

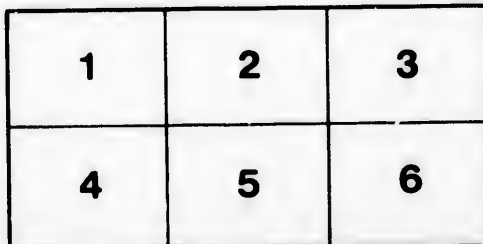
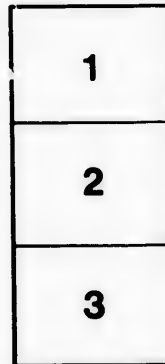
Library of the Public  
Archives of Canada

The images appearing here are the best quality possible considering the condition and legibility of the original copy and in keeping with the filming contract specifications.

Original copies in printed paper covers are filmed beginning with the front cover and ending on the last page with a printed or illustrated impression, or the back cover when appropriate. All other original copies are filmed beginning on the first page with a printed or illustrated impression, and ending on the last page with a printed or illustrated impression.

The last recorded frame on each microfiche shall contain the symbol  $\rightarrow$  (meaning "CONTINUED"), or the symbol  $\nabla$  (meaning "END"), whichever applies.

Maps, plates, charts, etc., may be filmed at different reduction ratios. Those too large to be entirely included in one exposure are filmed beginning in the upper left hand corner, left to right and top to bottom, as many frames as required. The following diagrams illustrate the method:



L'exemplaire filmé fut reproduit grâce à la générosité de:

La bibliothèque des Archives  
publiques du Canada

Les images suivantes ont été reproduites avec le plus grand soin, compte tenu de la condition et de la netteté de l'exemplaire filmé, et en conformité avec les conditions du contrat de filmage.

Les exemplaires originaux dont la couverture en papier est imprimée sont filmés en commençant par le premier plat et en terminant soit par la dernière page qui comporte une empreinte d'impression ou d'illustration, soit par le second plat, selon le cas. Tous les autres exemplaires originaux sont filmés en commençant par la première page qui comporte une empreinte d'impression ou d'illustration et en terminant par la dernière page qui comporte une telle empreinte.

Un des symboles suivants apparaîtra sur la dernière image de chaque microfiche, selon le cas: le symbole  $\rightarrow$  signifie "A SUIVRE", le symbole  $\nabla$  signifie "FIN".

Les cartes, planches, tableaux, etc., peuvent être filmés à des taux de réduction différents. Lorsque le document est trop grand pour être reproduit en un seul cliché, il est filmé à partir de l'angle supérieur gauche, de gauche à droite, et de haut en bas, en prenant le nombre d'images nécessaire. Les diagrammes suivants illustrent la méthode.

raills  
du  
odifier  
une  
mage

errata  
to

pelure,  
on à

32X

6

L

629

Présenté aux Abonnés de La Minerve.

# RECENSEMENT COMPLET

DE LA

PUISSANCE DU CANADA

Pour 1871.

## La Minerve

Journal Politique, Littéraire, Agricole, Commercial et d'Annonces.

DEUX EDITIONS PAR JOUR

MATIN ET SOIR

<i>Edition Quotidienne</i> , - - - - -	<i>Abonnement</i> , \$6.00
" <i>Semi-Quotidienne</i> - - - - -	" 4.00
" <i>Hebdomadaire</i> - - - - -	" 1.00

ON EXECUTE AUX

### Ateliers Typographiques de La Minerve

DANS LES DEUX LANGUES.

TOUTE ESPECE DE

**BROCHURES, FACTUMS, BLANCS,**  
**LIVRES, CARTES, AFFICHES, &c.**

A des Prix extraordinairement réduits.

6202

# LE RECENSEMENT.

Voici les données statistiques du Recensement fait dans le mois d'Avril dernier.

## ONTARIO.

ETAT COMPARATIF de la population des Cités et Comtés avec le Recensement et les limites de 1861, indiquant l'augmentation ou la diminution durant les dernières années.

Cités et Comtés tels que bornés en 1861.	POPULATION.		Augmen- tation.	Diminution.
	1861.	1871.		
London.....	11,555	15,826	4,271	
Hamilton.....	19,096	26,716	7,620	
Toronto.....	44,821	56,092	11,271	
Kingston.....	13,743	12,467		1,276
Ottawa.....	14,639	21,545	6,906	
Essex.....	35,211	32,697	2,514	
Kent.....	31,184	40,644	9,460	
Lambton.....	24,916	38,897	13,981	
Elgin.....	32,050	31,699	3,516	
Middlesex.....	48,746	57,913	9,177	
Norfolk.....	28,590	30,763	2,175	
Oxford.....	46,326	48,237	1,911	
Brant.....	30,338	32,259	1,921	
Haldimand.....	23,708	24,851	1,143	
Welland.....	24,988	25,761	773	
Lincoln.....	25,625	29,547	3,922	
Wentworth.....	31,832	40,884		9,052
Huron.....	51,944	75,021	23,077	
Brace.....	27,494	48,545	21,051	
Perth.....	38,084	46,532	8,448	
Waterloo.....	38,750	40,251	1,501	
Wellington.....	40,200	61,290	21,090	
Grey.....	37,750	59,395	21,645	
Hallowell.....	22,794	22,696		188
Peel.....	27,240	36,011		8,771
Simcoe.....	44,720	65,331	20,611	
York.....	59,674	59,882	208	
Ontario.....	41,604	45,810	4,206	
Durham.....	39,115	37,381		1,734
Victoria.....	23,039	31,589	8,550	
Northumberland.....	40,592	40,230		362
Peterborough.....	21,651	29,330	7,679	
Prince Edward.....	20,869	29,336		8,467
Hastings.....	34,970	48,364	13,394	
Lennox et Addington.....	28,002	26,705		1,297
Frontenac.....	27,347	27,313		34
Leeds.....	35,750	35,304		446
Greenville.....	34,191	32,616		1,575
Dundas.....	18,777	18,777	858	
Stormont.....	18,429	18,987		558
Glengarry.....	21,187	20,524	663	
Prescott.....	15,399	17,637	2,238	
Russell.....	6,824	8,096	1,272	
Carleton.....	29,620	31,387	1,767	
Lanark.....	31,649	33,020	1,371	
Benfrow.....	20,325	27,974	7,649	
Nipissing.....	2,094	1,791		303
Muskoka.....		2,928	2,928	
Parry Sound.....		1,519	1,519	
District d'Algoma.....	4,916	7,018	2,102	
<b>Total.....</b>	<b>1,396,091</b>	<b>1,620,842</b>	<b>224,751</b>	<b>10,651</b>

RECAPITULATION— Total de la Population en 1861.....1,396,091  
 Augmentation.....224,751

Total de la Population 1871.....1,620,842

# Population par Districts.

## PROVINCE D'ONTARIO.

Essex.....	11,297	Waterloo Sud.....	29,995	Hastings Est.....	17,392
Kent.....	24,846	Waterloo Nord.....	19,256	Hastings Nord.....	16,607
Bedford.....	30,710	Wellington Sud.....	14,317	Lennox.....	16,396
Campton.....	31,994	Wellington Centre.....	24,459	Addington.....	21,312
Elgin Ouest.....	12,796	Wellington Nord.....	21,484	Frontenac.....	16,310
Elgin Est.....	20,870	Grey Sud.....	23,366	Kingston.....	12,407
Middlesex Ouest.....	20,195	Grey Nord.....	30,022	Leeds Sud.....	29,716
Middlesex Nord.....	21,519	Huron.....	22,600	Brockville.....	10,475
.....	25,975	.....	16,306	Grenville Sud.....	13,197
London.....	15,826	Cardwell.....	16,500	Leeds et Grenville N.....	13,350
Norfolk Sud.....	15,370	Simcoe Sud.....	23,600	Dundas.....	18,777
Norfolk Nord.....	15,393	Simcoe Nord.....	33,719	Stormont.....	41,873
Oxford Sud.....	23,675	York Nord.....	24,262	Lornwall.....	7,114
Oxford Nord.....	24,559	York Ouest.....	16,260	Hengary.....	20,524
Brant Sud.....	30,766	York Est.....	19,360	Prescott.....	17,647
Brant Nord.....	11,493	Toronto Ouest.....	31,72	Russell.....	18,344
Halfrinand.....	29,091	Toronto Est.....	24,869	Ottawa City.....	21,515
Monck.....	15,130	Ontario Nord.....	19,923	Carleton.....	21,739
Welland.....	20,573	Ontario Nord.....	25,967	Lanark Nord.....	13,830
Niagara.....	3,691	Durham Ouest.....	18,311	Lanark Sud.....	19,190
Lincoln.....	20,673	Durham Est.....	19,065	Genfrew Sud.....	14,099
Northworth Sud.....	14,638	Victoria Sud.....	19,214	Boufrew Nord.....	13,875
Northworth Nord.....	16,245	Victoria Nord.....	10,950	Nipissing Sud.....	943
Halton.....	26,716	Northumberland Ouest.....	17,328	Nipissing Nord.....	843
Huron Sud.....	27,149	Northumberland Est.....	21,757	Muskoka.....	5,400
Huron Nord.....	39,016	Peterborough Ouest.....	11,769	Parry Sud.....	1,519
Bruce Sud.....	31,432	Peterborough Est.....	11,633	Hamilton.....	2,011
Bruce Nord.....	17,181	Peterborough Nord.....	3,073	Algoma Est.....	977
Perth Sud.....	21,115	Prince Edward.....	20,336	Algoma Centre.....	2,177
Perth Nord.....	25,377	Hastings Ouest.....	14,365	Algoma Ouest.....	1,853

## PROVINCE DE QUEBEC.

Pontiac Sud.....	14,772	Verchères.....	12,717	Québec Est.....	28,305
Pontiac Nord.....	1,219	Richelieu.....	20,018	Montmagny.....	12,085
Ottawa Ouest.....	28,794	St. Hyacinthe.....	18,310	Charlevoix.....	1,561
Ottawa Centre.....	5,244	Bazou.....	19,491	Chicoutimi.....	17,493
Ottawa Est.....	9,559	Bouché.....	17,631	Saguenay.....	4,788
Argenteuil.....	12,806	Huberville.....	15,431	Labrador.....	3,639
Deux Montagnes.....	15,615	Missisquoi.....	16,492	Ville de Lévis.....	13,021
Laval.....	9,472	Brome.....	13,757	Comté de Lévis.....	11,810
Toronto.....	19,591	Shefford.....	19,077	Loutiniers.....	20,606
L'Assomption.....	15,473	Maskinonge.....	15,079	M. gantic.....	18,875
Montcalm.....	12,742	St. Maurice Sud.....	10,658	Bonoe Est.....	16,948
Joliette.....	29,075	St. Maurice Nord.....	66	Bonoe Ouest.....	10,21
B. rthier.....	19,804	Trois-Rivières.....	8,414	Dorchester Ouest.....	9,564
Montreal Centre.....	5,264	Champlain Sud.....	13,885	Dorchester Est.....	7,245
Montreal Est.....	46,291	Champlain Nord.....	8,167	Bellechasse Nord.....	12,177
Montreal Ouest.....	55,670	Yamaska.....	16,317	Bellechasse Sud.....	5,520
Becléaga.....	25,670	Nicolet.....	23,261	Montmagny.....	13,555
Jacques-Cartier.....	11,179	Drummond.....	14,281	L'Islet.....	13,517
Vaudreuil.....	11,004	Arthabaska.....	17,611	Kamouraska.....	21,254
Soulanges.....	10,808	Rimouid.....	11,214	Tonniscouata.....	22,491
Bonharnois.....	14,757	Wolf.....	8,823	Bimou ki Ouest.....	14,460
Chateauguay.....	16,166	Sherbrooke.....	8,516	Bimouski Est.....	12,958
Huntingdon Ouest.....	8,834	Stanstead.....	14,438	Bonaventure.....	15,923
Huntingdon Est.....	7,470	Compton.....	13,665	Gaspé Ouest.....	2,913
Laprairie.....	11,881	Port-Nouf.....	22,561	Gaspé Centre.....	5,278
Naperville.....	11,634	Comté de Québec.....	19,607	Comté de Gaspé.....	7,296
St. Jean.....	12,122	Québec Ouest.....	14,205	Iles de la Madeleine.....	3,172
Chumby.....	10,498	Québec Centre.....	18,188		

## PROVINCE DU NOUVEAU-BRUNSWICK.

St. Jean N. B.....	51,303	York, N. B.....	27,130	Northumberland, N. B.....	20,116
Charlotte.....	21,871	Carleton N. B.....	19,933	Kent, N. B.....	19,101
Kings, N. B.....	24,593	Victoria, N. B.....	11,641	Westmorland.....	29,335
Queens, N. B.....	13,845	Restigouche.....	5,575	Albert.....	10,672
Sunbury.....	6,824	Glochester.....	18,810		

## PROVINCE DE LA NOUVELLE-ECOSSE.

Hants.....	21,352	Lunenburg.....	23,834	Antigonish.....	16,512
King, N. E.....	21,509	Halifax, Ouest.....	37,008	Gyslbou.....	56,315
Annapolis.....	18,121	Halifax, Est.....	19,95	Molmes.....	23,415
Digby.....	17,037	Cumberland.....	23,518	Victoria, N. E.....	11,346
Yarmouth.....	18,550	Colechester.....	23,331	Cape Breton.....	26,454
Shelburne.....	12,415	Pictou.....	32,114	Richmond, N. E.....	14,268
Queens.....	10,554				



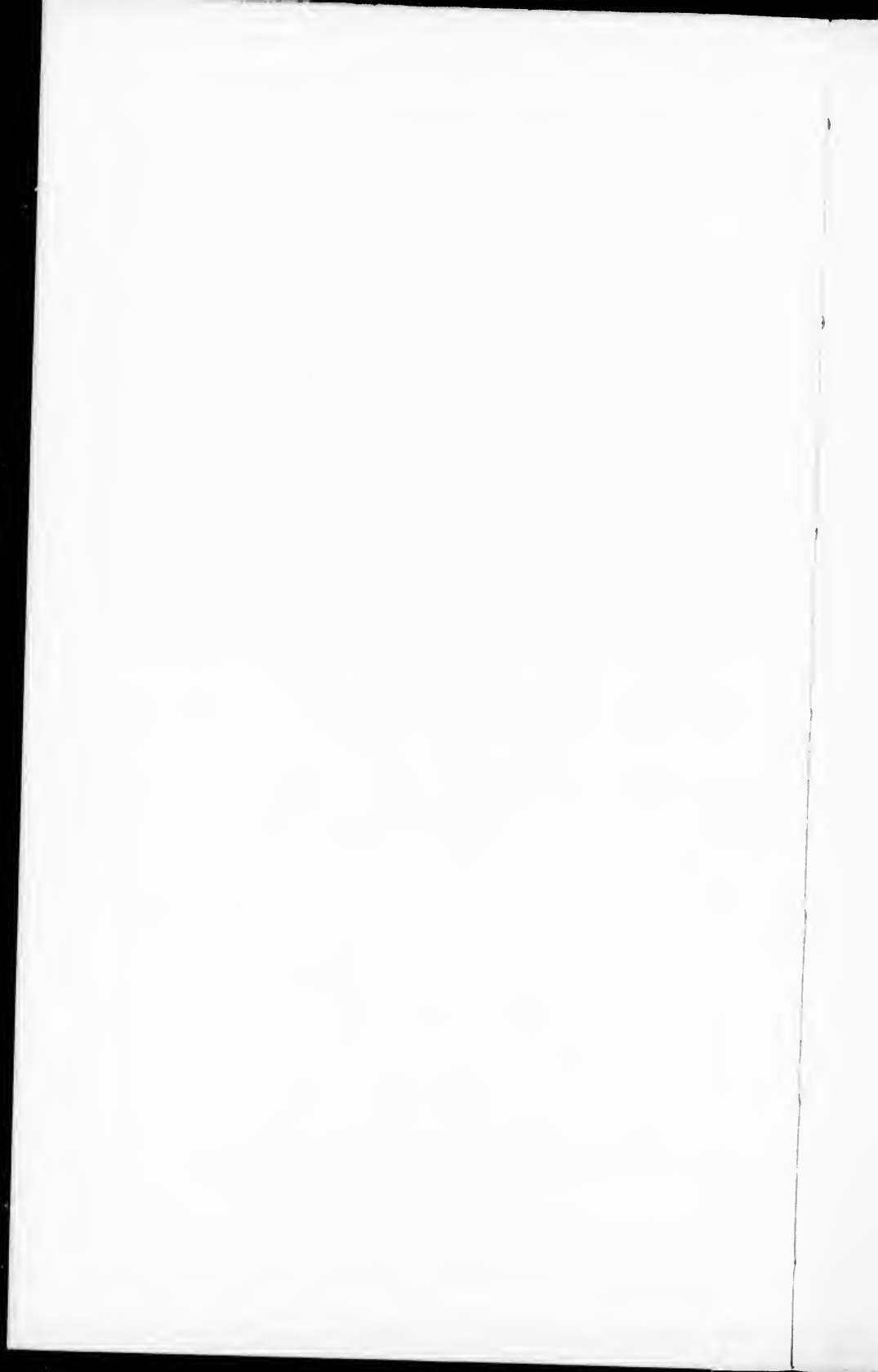
# LE RECENSEMENT PAR PAROISSES

DANS LA

## PROVINCE DE QUÉBEC.

CHAMBLY.		MONTREAL.		JOLIETTE.		LAVAL.	
St. Lambert.....	327	Quartier Ouest... 1265	St. Paul.....	1943	St. Dorothee.....	889	
Longueuil Par....	881	Quartier Centre... 1110	St. Charles Bor-		St. Rose, Par....	1816	
Longueuil Vid....	2083	Quartier Est..... 2889	romeo.....	1302	St. Basile, Vid....	735	
St. Hubert.....	1011	Qr. St. Louis..... 1916	Joliette.....	3017	St. Martin.....	2517	
Chambly Par.....	1279	Qr. St. Jacques... 17680	St. Ambroise....	1868	St. Vincent.....	2320	
Chambly Vil.....	600	Qr. Ste. Marie.... 13695	St. Alphonse....	1266	St. Francois.....	861	
Chambly Bassin.		St. Anne..... 18639	St. Come & Cartier	615		9,472	
St. Bruno.....	1406	Qr. St. Antoine... 23925	St. Thomas.....	1843	ROUYVILLE.		
Boucherville Pa.	1364	Qr. St. Laurent... 13106	St. Elizabeth....	2753	Hichelieu.....	760	
Boucherville V.	767		St. Felix de Valois	3196	St. Mathias.....	939	
	10,498		St. Melame.....	1548	St. Hilaire.....	1208	
BROME.		ST. JEAN.		St. Jean.....		2293	St. Jean-Baptiste
		Lacolle.....	3307		St. Marie.....	927	St. Marie.....
Farnham.....	2066	St. Valentin....	2148	St. Batrix.....	544	St. Angèle.....	1556
Brome.....	3492	L'Acadie.....	1797	St. Emilie et		Marieville.....	723
Sutton.....	3143	St. Jean Parois.	1018	Tracy.....		St. Anne.....	1556
Fulton.....	2178	St. Jean, Ville...	3022		23,075	St. Cesaire Par...	3747
Bolton.....	2878	St. Lucie.....	800	BERTHEM.		St. Genere Vil...	917
	13,757		12,122	Lavaltrie.....	1312	Abbotsford....	1674
JACQUES-CARTIER.		IBERVILLE.		Lanoraie.....	2636	L'Ange Gardien.	2194
Par. de Lachine.	993	Henriville.....	1918	Berthier, par. de	2245	Camobert.....	255
Vil. de Lachine.	1696	St. Athanase....	2139	Berthier, ville de	1433		17,634
St. Laurent.....	2911	Iberville.....	1497	Ile du Pads.....	1005		
Par. de la Pointe		St. Gregoire.....	2342	St. Barthelemy..	2509	St. Pie.....	3468
Claire.....	1011	St. Brigitte.....	2128	St. Cathbert....	3122	St. Dominique..	2330
Vil. de la Pointe		St. Alexandre... 3031	St. Norbert.....	1913	St. Rosalie.....	1591	
Claire.....	4261	St. St. bastien... 2086	St. Gabriel, St. Du-		St. Simon.....	1909	
St. Anne.....	466		mien et en arr...	4199	St. Hugues.....	2344	
Par. de Ste. Gene-		SHERBROOKE.			19,804	St. Helene.....	1157
veuve.....	1304	Sherbrooke.....	4232	VERCHERES.		St. Liboire.....	1429
Vil. de Ste Gene-		Orford.....	840	Varennes Par....	1952	St. Ephem.....	1392
veuve.....	672	Ascot.....	3244	Varennes Vil....	562	St. Theodore..	1256
Ile Bizard.....	835		8,516	Sto. Julie.....	1152	St. Andre.....	726
	11,179	CHATEAUGUAY.		Beleil.....	1719	Actonville.....	1819
VAUDREUIL.		St. Joachim.....	2080	St. Marc.....	1417		19,391
Ile Perrot.....	935	Sto. Philomee... 1548	Vercheres Par...	2739	ST. HYACINTHE.		
Par. de Vaudreuil	2848	Sto. Martine.... 2543	Contrecoeur...	1813	St. Damase.....	2345	
Vil de Vaudreuil	494	St. Urbain.....	1666	St. Antoine.....	1663	La Presentation.	1839
Rigaud.....	3384	St. Jean Chryso-			12,717	St. Charles.....	1176
Sto. Marthe.....	2115	lome.....	4291	DEUX MONTAGNES.		St. Denis.....	2463
Newton.....	1227	St. Antoine.....	1080	St. Placide.....	1172	St. Jude.....	2133
	11,003	St. Malachi.....	2958	Lac des Deux		St. Barnabe.....	1239
SOULANGES.			16,166	Montagnes.....	735	St. Hyacinthe P.	2584
St. Zotique.....	1600	L'ASSOMPTION.		St. Joseph.....	1292	St. Hyacinthe C.	3746
St. Polycarpe...	3992	St. Charles.....	852	St. Eustache, P.	1987	St. Hyacinthe le	
St. Cle.....	1057	St. Henri.....	2435	St. Eustache, V.	858	Confesseur.....	788
St. Ignace.....	1612	St. Lin.....	2697	St. Augustin....	1812		18,310
Coteau Landing.	400	St. Roch.....	2523	St. Benoit.....	1613	DE-BELEF.	
Les Cedres.....	1883	St. Paul.....	1048	St. Hermas.....	1307	St. Roch.....	972
Soulanges.....	234	Hepentigny....	880	Sto. Scholastique		St. Ours Par....	1785
	10,808	St. Sulpice.....	864	paroisse.....	2811	St. Ours Village	701
HOCHELAGA.		L'Assomption, p.	1599	Sto. Scholastique		Sto. Victoire....	1620
Montreal, par....	11405	L'Assomption, v.	1210	village.....	707	Sorel Paroisse...	3445
Cote des Neiges.	842	L'Epiphanie....	1365	St. Caut.....	615	Sorel Ville.....	5636
St. Jean-Baptiste	4408		15,473	St. Columban... 576	St. Robert.....	1516	
Coteau St. Louis	2315	MONTCALM.			15,615	St. Aimé.....	3159
Hochelaga.....	1061	St. Jacques.....	2754	TERREBONNE.		St. Marcel.....	1222
Longue Pointe..	1011	St. Liguori.....	1485	Terrebonne, villo	1050		20,048
P. aux Treables	1053	St. Aloysius....	1360	Terrebonne, par.	836	YAMASKA.	
Riviere des Prai-		St. Esprit.....	1537	Sto. Therese, par.	1768	Yamaska.....	2033
ries.....	779	Sto. Juliette....	1117	Sto. Therese, vil.	914	St. Michel.....	362
Sault-aux-Rcecol-		St. Patrice.....	1573	St. Janvier.....	1300	St. Francois....	2329
lets.....	2406	St. Caliste.....	1297	Sto Anne.....	1821	Pierreville....	3116
Cote de la Visita-		St. Theodoro et		Sto Sophie.....	1311	La Baie.....	2691
tion.....	460	en arriere.....	1619	Nouv. Glasgow..	158	St. Zepherin...	1550
	25,640		12,742	St. Jerome, par.	2480	St. Pie.....	1242
BEAUBARNOIS.		LAPRAIRIE.		St. Jerome, vil..	1159	St. David.....	2941
St. Clement.....	2068	Laprairie Par....	1697	St. Sauveur.....	1845		16,317
Beaubarnois....	1423	Laprairie Vil....	1259	St. Hypolite....	967	TROIS-RIVIERES.	
St. Etienne.....	1097	St. Philippe....	1734	Sto. Adele.....	1570	St. Philippe, Qu.	2444
St. Timothee....	2479	St. Jacques....	1835	Sto. Agathe des		St. Louis, Qu....	2260
St. Louis.....	3172	St. Constant... 1898		Monts.....	1448	St. Ursule, Qu..	1179
St. Cecile.....	2965	St. Isidore....	1814	Sto. Marguerite }	954	Notre-Dame, Qu.	1687
St. Stanislas....	1553	Sault St. Louis..	1604	Doncaster..... }		Trois-Rivieres, P	844
	14,757		11,861		19,591		8,414

... 880  
... 1816  
... 736  
... 2717  
... 2320  
... 864  
9,472  
...  
... 769  
... 939  
... 1308  
te 1953  
... 1698  
.. 724  
.. 1556  
... 3747  
.. 917  
.. 1674  
.. 2194  
.. 255  
17,634  
...  
. 3468  
.. 2390  
. 1594  
. 1909  
. 2344  
. 1157  
1429  
. 1392  
. 1256  
. 726  
. 1849  
19,491  
...  
2345  
1839  
1176  
2463  
2134  
1239  
2584  
3746  
...  
788  
8,310  
...  
972  
1785  
701  
1620  
3446  
5636  
1516  
3450  
1222  
0,948  
...  
2033  
362  
2329  
3116  
2691  
1550  
1242  
2934  
5,317  
...  
2444  
2260  
1179  
1687  
844  
3,414



LE RECENSEMENT PAR PAROISSES DANS LA PROVINCE DE QUÉBEC.—Suite.

NIQUELÉ.	NAPIERREVILLE.	OTTAWA.	QUÉBEC (VILLE.)
Nicolet .....	2797 St. Boni Par.....	1938 Templeton.....	3401 Qr. St. Pierre.....
St. Gregoire.....	2619 St. Benl Vil....	831 Hull .....	8318 Qr. Champlain....
Larochelle.....	421 St. Michel.....	1986 Ashner .....	1650 Montcalm.....
St. Angèle.....	1023 St. Edouard.....	1635 Eardley .....	1121 Bauleu. Sud.....
Beauceour.....	2629 Sherrington.....	2035 Metcham.....	1904 Qr. du Palais.....
Ste. Gertrude.....	1532 St. Cyrien.....	3473 Wakefield.....	1338 Qr. St. Jean.....
Gentilly et Bland- fort .....	2884 .....	11,688 Low .....	965 Qr. St. Louis.....
St. Pierre Les Beuquets.....	2942 Granby Village.....	2325 Aylwin.....	425 Montcalm .....
St. Celestin.....	1609 Ste. Genevieve.....	876 Hinks .....	409 Qr. St. Roch.....
St. Vincensias.....	721 St. Valerien.....	1791 Nordfield.....	461 Qr. Jacq-Carlier.....
Ste. Monique.....	2339 Shelbford.....	1293 Wright.....	918 St. Roch, sud.....
Ste. Perpetue.....	263 Waterloo.....	3543 Riviere à l'Agile.....	22 St. Roch, nord.....
Ste. Brigitte.....	548 Roxton.....	1340 Bouchette.....	687 .....
St. Leonard .....	717 Roxton Falls.....	2396 Cameron.....	382 .....
Ste. Enlalie.....	261 Stuckley Sud.....	992 Kensington.....	835 Cap de la Magd.....
.....	22,362 Stuckley Nord.....	712 Tomasino.....	198 St. Maurice.....
.....	Ely.....	1887 Kakebonga.....	92 La Visitation.....
.....	1330 Ely Nord.....	1267 Baskatong.....	113 St. Luc.....
.....	2852 .....	856 Buckingham.....	St. Francois-Xa.....
.....	1363 .....	19,975 Township.....	1587 Ste. Genevieve.....
.....	260 Brompton.....	Buckingham Vil.....	Ste. Anne de la Perade.....
.....	2114 Melbournne .....	856 Juge.....	1301 .....
.....	Township.....	L'Ange Gardien.....	1234 St. Prosper.....
.....	Melbourne Vil.....	2396 Mont-Carmel.....	396 .....
.....	1398 Bowman et Bige- ton.....	42 St. Narcisse.....	4469 .....
.....	7151 Tow.....	379 St. Tit.....	2793 .....
.....	363 Shipton.....	2355 Villeneuve.....	251 Ste. Flore.....
.....	1215 Danville.....	621 Lèves Ouest.....	51 Batiscan.....
.....	801 Windsor.....	1407 Lèves Est.....	54 .....
.....	St. George de Winfer.....	1093 St. Malachi.....	513 .....
.....	375 Stoke.....	1088 Mulgrave.....	495 .....
.....	702 .....	11,214 St. Angélique.....	1738 .....
.....	13,665 .....	Notre-Dame de Bonsecours.....	1253 .....
.....	870 .....	1978 St. Andre Avelin et Petite Nation.....	1872 .....
.....	1250 Bristol.....	2162 .....	1490 .....
.....	1056 Clarendon.....	2675 Ripon.....	665 .....
.....	271 Phorne.....	624 Hartwell et Sud Folk.....	57 .....
.....	1340 Leslie.....	1343 Nation du Nord.....	81 .....
.....	235 Litchfield.....	652 Ronce du Nord.....	38,597 .....
.....	3316 Portage du Fort.....	1089 .....	786 .....
.....	248 Ile du Calumet.....	401 Grondines.....	1563 .....
.....	Mansfield et Pon- tineau.....	St. Casimir.....	2263 .....
.....	594 Waltham.....	1503 Deschambault.....	2402 .....
.....	5024 Ile des Alouet- tes.....	598 St. Alban.....	1665 .....
.....	1317 Chichester.....	370 Portneuf.....	1790 .....
.....	16,922 Sheen.....	20 Cap Santé.....	1330 .....
.....	Coulouge, Bas.....	2 Ecureuils.....	560 .....
.....	2558 Coulouge, Milieu.....	18 St. Bazil.....	2012 .....
.....	1433 Coulouge, Haut.....	89 St. Raymond.....	3243 .....
.....	1441 B. de la R. Noire.....	47 P. aux Trembles.....	1578 .....
.....	2441 M. de la R. Noire.....	28 Neuville.....	1060 .....
.....	1121 Il. de la R. Noire.....	162 St. Augustin.....	1880 .....
.....	2055 Rivière Grosse.....	14 Ste. Catherine.....	1263 .....
.....	763 Dumoine, Bas.....	51 .....	22,569 .....
.....	3070 Dumoine, Milieu.....	24 .....	3185 .....
.....	1582 Dumoine, Haut.....	47 St. Columban.....	1625 .....
.....	16,304 Maganacipi.....	55 Ste. Foy.....	737 St. Christophe.....
.....	La Lac de 7 lacs.....	117 L'Anceinne Lo- rette.....	339 St. Norbert.....
.....	2532 Keopawa.....	234 .....	339 St. Norbert.....
.....	1144 Teniscamangest.....	320 La Jeune Lorette.....	2403 .....
.....	2000 Victoria.....	15,791 Charlesbourg.....	4033 .....
.....	829 .....	Beauport.....	354 .....
.....	Wolfe.....	1807 St. Dunstan.....	362 .....
.....	767 Wotton.....	1043 Stoneham.....	300 .....
.....	421 Ham Nord.....	2089 Towkesbury.....	606 .....
.....	515 Wolfestown.....	606 Valcartier.....	293 .....
.....	1361 St. Camille.....	293 St. Gabriel, O.....	960 .....
.....	729 Ham, Sud.....	824 .....	19,607 .....
.....	1716 Garby et Strat- ford.....	875 .....	765 .....
.....	1907 .....	1286 .....	1023 .....
.....	360 .....	8,823 .....	1788 .....
.....	14,281 .....	.....	17,611 .....

## NOUVEAU-BRUNSWICK.

<i>Villes et Comtés tels que bornés en 1861.</i>	POPULATION.		Augmen- tation.	Diminution.
	1861.	1871.		
St. Jean, Ville.....	27,317	28,988	1,671	
St. Jean.....	21,605	23,315	1,710	
St. Jean, Ville et Comté, Total.....	48,922	52,303	3,381	
Frédéricton, Ville.....	5,652	6,605	351	
York.....	17,741	21,134	3,393	
York, Comté.....	23,391	27,140	3,747	
Charlotte.....	23,663	25,882	2,219	
Kings.....	23,283	24,393	1,110	
Queens.....	13,359	13,847	488	
Simbury.....	6,057	6,824	767	
Capleton.....	16,473	19,958	3,485	
Victoria.....	7,701	11,641	3,940	
Basigouche.....	1,874	5,575	701	
Gloucester.....	15,076	18,810	3,734	
Northumberland.....	18,801	19,116	1,315	
Kent.....	15,854	19,101	3,247	
Westmoreland.....	25,247	29,635	4,388	
Albert.....	9,444	10,672	1,228	
Total.....	252,047	285,777	33,730	

BECAPITULATION—Population en 1861.....252,047  
 Augmentation.....33,730 13,88 p.c.  
 Population Totale.....285,777

## NOUVELLE-ECOSSE.

<i>Villes et Comtés.</i>	POPULATION.		Augmen- tation.	Diminution.
	1861.	1871.		
Halifax, Ville.....	25,036	29,582	4,546	
Halifax.....	22,995	27,381	3,386	
Total par Comté.....	48,031	56,963	7,932	
Hants.....	17,460	21,302	3,842	
Kings.....	18,731	21,509	2,788	
Annapolis.....	16,754	18,121	1,368	
Digby.....	14,751	17,047	2,286	
Yarmouth.....	15,446	18,550	3,104	
Shelburne.....	10,668	12,417	1,749	
Queens.....	9,365	10,554	1,189	
Lunenburg.....	19,632	23,834	4,202	
Camberland.....	19,533	23,548	3,985	
Colchester.....	20,045	23,331	3,286	
Pictou.....	28,785	32,114	3,329	
Antigonish.....	14,871	16,512	1,641	
GuySBorough.....	12,713	16,555	3,842	
Inverness.....	19,947	23,415	3,468	
Victoria.....	9,648	11,346	1,703	
Cape Breton.....	20,866	26,474	5,608	
Richmond.....	12,607	14,268	1,661	
Total.....	339,857	387,800	46,943	

BECAPITULATION—Population, en 1861.....339,857  
 Augmentation.....46,943  
 Population totale, 1871.....387,800

QUÉBEC.

VILLAGES ET COTES	POPULATION.		Augmen- tion.	Diminution.
	1861.	1871.		
Ville de Montréal.....	90,322	107,225	16,903	
" Québec.....	31,100	37,166	6,066	2,943
" Trois-Rivières.....	6,058	8,313	2,255	
" Sherbrooke.....	5,859	8,316	2,457	
L'Assomption.....	17,255	18,473	1,218	
Argenteuil.....	12,897	12,806	-91	
Arthabaska.....	13,474	17,611	4,137	
Bagot.....	18,841	19,491	650	
Beauce.....	20,416	25,217	4,801	
Beauharnois.....	13,742	14,757	1,015	985
Bellechasse.....	16,062	17,637	1,575	
Berthelot.....	19,808	19,804	-4	
Bonaventure.....	13,092	15,921	2,829	
Brome.....	12,732	14,757	2,025	
Chambly.....	13,142	10,498	-2,644	2,644
Champlain.....	20,008	22,052	2,044	
Charlevoix.....	15,243	15,614	371	
Châteauguay.....	17,827	16,166	-1,661	1,661
Gloucester.....	10,478	17,493	7,015	
Compton.....	10,210	13,665	3,455	
Deux-Montagnes.....	18,408	15,615	-2,793	2,793
Dunham.....	16,195	15,779	-416	
Gaspé et Île de la Madeleine.....	12,356	14,281	1,925	
Hochéville.....	13,077	18,729	5,652	
Hochéville.....	10,374	25,650	15,276	
Huntingdon.....	17,491	16,304	-1,187	1,187
Iberville.....	16,891	15,413	-1,478	1,478
Isle-à-Clair.....	12,300	13,517	1,217	
Jacques-Cartier.....	11,218	11,179	-39	39
Joliette.....	21,198	23,675	2,477	
Kamouraska.....	21,038	21,254	216	
Laprairie.....	3,475	11,861	8,386	2,611
Laval.....	10,307	9,472	-835	1,035
Levis.....	22,091	24,831	2,740	
Loburnière.....	20,018	20,606	588	
Maskinonge.....	13,799	13,079	-720	
Mégantic.....	17,889	20,915	3,026	
Missisquoi.....	18,698	16,322	-2,376	1,686
Montcalm.....	14,724	12,742	-1,982	1,982
Montmagny.....	13,986	13,555	-431	
Montmorency.....	11,136	12,885	1,749	
Napierville.....	14,513	11,688	-2,825	2,825
Nicolet.....	21,563	22,262	699	
Ottawa.....	27,757	38,597	10,840	
Pontiac.....	13,257	15,794	2,537	
Portneuf.....	21,291	22,569	1,278	
Québec (Comté).....	27,893	19,667	-8,226	8,226
Richelieu.....	19,070	20,048	978	
Richmond.....	8,884	11,214	2,330	
Rimouski.....	20,854	23,418	2,564	
Rouville.....	18,227	17,634	-593	573
Saguenay et Labrador.....	6,401	5,487	-914	614
Shelford.....	17,779	19,077	1,298	
Soulanges.....	12,221	10,808	-1,413	1,413
St. Hyacinthe.....	18,877	18,310	-567	567
St. Jean.....	14,853	12,122	-2,731	2,731
St. Maurice.....	11,100	11,121	21	
Ste-Anne.....	22,258	13,138	-9,120	
Témiscouata.....	18,561	22,491	3,930	
Terrebonne.....	19,460	19,591	131	
Vaudreuil.....	12,282	14,043	1,761	
Verdun.....	13,385	12,717	-668	1,279
Verdun.....	6,548	8,823	2,275	2,768
Yamaska.....	16,045	16,317	272	
<b>Grand Total.....</b>	<b>1,110,661</b>	<b>1,190,505</b>	<b>79,844</b>	<b>36,810</b>

RÉCAPITULATION—Total de la population en 1861..... 1,110,661  
 Augmentation..... 79,844  
 Total de la Population en 1871..... 1,190,505

LE RECENSEMENT PAR PAROISSES DANS LA PROVINCE DE QUÉBEC.—Fin.

GASPÉ.		DORCHESTER.		CHÂLEVOIX.		RIMOUSKI.	
Cap Chat.....	930	St. Bernard.....	1820	Petite Rivière.....	597	St. Simon.....	1186
Ste. An. des Mts.	1215	St. Isidore.....	2473	Ile aux Coudres.....	718	St. Mathieu de	
Mont Louis.....	520	St. Benedine.....	1234	Bac St. Paul.....	3623	Rieux.....	896
Vall. e des Monts	318	Ste. Marguerite.....	1571	St. Urbain.....	855	St. Fabien.....	1645
Chlori-Jornes.....	263	St. Edouard.....	1814	Les Ebolements	2115	Ste. Genev. de Be	2888
Sydenham Nord		Carbounne.....	598	Sottrington.....	862	Par. St. Germain	
et Fox.....	932	Wallerford & Met-		St. Renée.....	997	de Rimouski.....	2843
Ause de Griffon.....	679	germe de.....		24 Ste. Agnes.....	1615	Rimouski, Ville.....	1386
Cap des Rosiers.....	714	St. Anselme.....	1255	Malbaie.....	2960	St. Anaclet.....	1173
Baie du Gaspé		Ste. Claire.....	2481	St. Fidèle.....	2481	St. Anne.....	1773
Nord et Syden-		St. Malachi.....	1106	St. Simon.....	456	St. Donat.....	819
ham Sud.....	521	Standen.....	604		15611	Ste. Flavie.....	2321
Ile de Gaspé sud		Blackland ouest.	603	Chicoutimi.		Ste. Angèle de	
York.....	284	St. Germaine d.		St. Jean.....	612	Mérel.....	715
Dangars.....	1160	Ile Etchemin.....	730	Grande Baie.....	1301	Médis.....	2469
Malbaie.....	1387	Ste. Justine de		Bagotville.....	1398	Ch. Metapedia.....	683
Perec.....	1743	Languevin.....	406	Chicoutimi, par.	2707	McNider.....	2265
Ause du Cap.....	1533		16779	Chicoutimi, vil.	1393	Matane.....	1408
Grande Rivière.....	1063	TÉMISCOUATA.		Laterrière.....	1319	St. Jérôme.....	1858
Pahos.....	1570	Notre-Dame du		Jonquière.....	1290	Ste. Felicité.....	1088
	15557	Portage.....	615	Hebertville.....	3177	Cherbourg.....	551
LABRADOR.		Riviers-du-Loup.	1174	Roberval.....	2167		27418
Manicouagan.....	86	Fraserville.....	1531	Peribonka.....	37	MASKINONGÉ.	
Pointe des Monts	106	Cacouma Par.....	1335	Tremblay.....	1589	Maskinongé.....	2080
Moise.....	346	Cacouma Vil.....	641		17493	Riviers-du-Loup	1578
Pte. Esquimaux.....	862	Isle Verte.....	3212	VILLE DE LÉVIS.		St. Justin.....	2323
Anticosti.....	102	St. Eloi.....	1134	Qr. St. Laurent.....	2225	Ste. Ursule.....	2332
Natastiquan.....	358	Trois Pistoles.....	3967	Qr. Lauzon.....	1444	St. Léon.....	1801
Mecatina.....	280	St. Antoine.....	1185	Qr. Notre-Dame.....	3322	St. Didace.....	2035
Bonne Espérance	266	St. Modeste.....	1134	Bienville.....	980	St. Paulin.....	1050
Sopt. Is. Ind.	191	St. Arsène.....	1512	Lauzon.....	1847	Hunterstown.....	1338
Bethriamite In.	552	Viger et Demers	1626	Notre-Dame de la			15,079
Mingan Indien	360	De nonny Ile et	360	Victoire.....	1361	BONAVENTURE.	
		Beaupart.....	957	St. Joseph.....	2142	Port Daniel.....	1370
L'ISLET.		Bégon et Raudot	677	Hope.....	13621		1359
L'Islet et St. Eug-		Lac Témiscouata	1791	MÉGANTIC.		Cox.....	2845
gene.....	4081		22491	Halifax Nord.....	2245	Hamilton.....	1484
St. Jean Port-Joli	2436	BELLECHASSE.		Halifax Sud.....	2757	New Richmond.....	1789
St. Aubert et		Beauport.....	1142	Somerset Nord.....	1916	Maria.....	2138
Fourier.....	1382	St. Charles.....	1259	Somerset Sud.....	1682	Carleton.....	1033
St. Roch.....	2311	St. Gervais.....	2240	Inverness.....	2741	Nouvelle & Shoul	
St. Cyrille, Les-		St. Michel.....	2134	Nelson.....	1633	bred.....	1650
sard, Beauport		St. Raphael.....	2805	Ireland et Colrai-		Mann.....	635
Arago et Le-		St. Valer.....	1457	ne.....	1318	Restigouche.....	575
verrier.....	1028	St. Lazare.....	2063	Leeds.....	2751	Matapédia.....	818
Ste. Louise et		Bukland Est.....	1229	Theford.....	109.	Tracadigash.....	71
Asford.....	1211	Armagh.....	1322	Plessisville.....	721	Caspédia.....	26
Gosrain, Dion-		Mallou, Roux.			1887.		15923
ne, Lafontaine		Bellechasse et		AUGENTÉFIL.		KAMOURASKA.	
et Garneau.....	1067	Daaquam.....	506	Grenville.....	2223	Ste. Anne.....	3134
	1357		17637	Harrington-Arun-		St. Onésime, In-	
COMTÉ DE LÉVIS.		MONTMAGNY.		del, De Salabar-		worth et Cha-	
St. Henri.....	2418	Berthier.....	1411	ry et Grandison	760	puis.....	770
St. Jean Chrysos-		St. Thomas.....	2893	Chatam.....	3422	Rivière Ouelle.....	2016
tôme.....	1707	Montmagny.....	1512	Wentworth, Mont-		St. Paçone.....	1863
Etchemin.....	300	Cap St. Ignace.		calm et Wolfe	656	St. Denis.....	980
St. Nicholas.....	2356	Bourlages, Pat-		St. André.....	2222	St. Philippe.....	991
St. Etienne.....	766	ton et Tafon.....	3278	St. Jerusalem.....	1670	Mont-Carmel.....	985
St. Lambert.....	1563	St. François.....	1613	Gore.....	717	Kamouraska Pa.	1484
	11810	St. Pierre.....	1292	Ile Isles.....	579	Kamouraska V.	707
BEAUCE.		Montmagny, Ash-		Howard et Marin		St. Paschal.....	2658
Broughton.....	2076	burton, Bolette		ouest.....	557	Woodbridge et	
St. Victor.....	1808	et Panet.....	917		12,806	Painchaud.....	556
St. Yphrem.....	1693	Isle aux Grues.....	463	ST. MAURICE.		St. André et N.-	
Shenley.....	955		13555	Pointe du Lac.....	1467	dame du Por-	
St. Evariste.....	1153	LOTRINIÈRE.		Yamachiche.....	2465	tage.....	1738
Lambton.....	1525	St. Jean.....	2518	St. Sévère.....	822	Ste. Helene, Bun-	
St. Sebastien.....	1082	Ste. Emelie.....	1131	St. Barnabé.....	1639	gay et Chal et.....	1399
Spalding, Bate-		Lotbinière.....	2129	St. Etienne.....	2574	St. Alexis dre,	
field, Weburn		St. Edouard.....	1197	Shawamigan.....	1189	Parke et St.	
et Clinton.....	7	Ste. Croix.....	2260	St. Elie.....	472	Antoin.....	1763
St. Elzear.....	2129	St. Flavien.....	1405	St. Mathieu.....	130	Pohenegomook.....	120
Ste. Marie.....	3466	St. Antoine.....	1809	Matawin haut.....	181		21254
St. Frederic.....	1765	St. Appolinaire.	1533	Matawin, bas.....	14	ILES MADEIRAISE.	
St. Joseph.....	2981	St. Augustin.....	657	Wessoneau.....	4	Groupe Sud.....	1131
St. François.....	3982	Ste. Agathe.....	1051	Riviers-en-Hat.....	83	Ile Grindstone.....	1032
St. George.....	2080	St. Giles.....	1197	Vermillion.....	22	Ile Allright.....	838
Linière.....	890	St. Sylvestre.....	3719	Monouan.....	151	Groupe Nord.....	131
	16993		20606		11,424		3172

ESKI.  
..... 1186  
i de  
..... 896  
..... 1645  
Rog 2888  
main  
skil. 2843  
ille. 1786  
..... 1173  
..... 1774  
..... 819  
..... 2221  
de  
..... 715  
..... 2169  
..... 683  
..... 2265  
..... 1408  
..... 1858  
..... 1088  
..... 551  
27418  
E.  
..... 2080  
ip 2925  
..... 1578  
..... 2322  
..... 1801  
..... 2055  
..... 1080  
..... 1238  
15,079  
BE.  
..... 1370  
..... 1459  
..... 2845  
..... 1184  
..... 1789  
..... 2138  
..... 1033  
L.  
..... 1650  
..... 635  
..... 575  
..... 848  
..... 71  
..... 26  
15923  
.....  
3154  
.....  
770  
2016  
1863  
980  
991  
985  
1484  
707  
2658  
.....  
556  
.....  
738  
399  
.....  
763  
120  
254  
.....  
131  
152  
338  
51  
72



