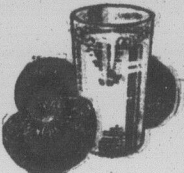


**BUVEZ  
CALIFORNIA  
ORANGEADE-DRY**  
DE  
**VIC-O-PRODUCTS Mfg. Co.**

Délicieuse  
et  
Économique  
**1 2c.**  
Du Verre



Adoptée par le Pauvre et le Riche pour la Maison, le Club et le Voyage. Ne se dé-  
taille pas plus de 35c pour 2 Bouteilles avec  
quoi vous faites chez vous en 1 Minute  
l'Équivalent de 2 Caisse de Liqueur ordi-  
naire comme Brevage Orange ou Citron. Si  
votre Fournisseur ne l'a pas, ajoutez 5c  
pour Maille et adressez Bon Poste Direc-  
tement à la Compagnie et serez servis de suite.

**VIC-O-PRODUCTS Mfg. Co.**  
ST-ADÉLPHÉ Co. Champ.  
Détailants sérieux demandés pour chaque  
Ville et Village.

**Concours de ponte de  
l'ouest de Québec**

Semaine finissant le 25 juin 1936.

Sous la direction de la Station Expérimentale

DOMINION de LENNOXVILLE

Parquets	Propriétaires	Race	Total Œufs	Total Points
1. Taylor Bros., Co-op. O. P. R. B.			1307	1374.2
2. Exp. Sta. La Ferme			1200	1204.1
3. Exp. Sta. Ste-A. Poca.			1280	1385.4
4. C. R. Waldron, Co-op. S.			1328	1452.4
5. G. K. Campbell			1105	1196.3
6. J. R. Carreau, Co-op. M.	L.B.C.S.		1098	1116.8
7. Adélard Fortin			989	1056.7
8. Arthur Préfontaine, Co-op. S.			1537	1541.9
9. J.-A. Lataille			1307	1439.2
10. Riverside Fm. Co-op. S.			1236	1238.5
11. C. Drummond, Co-op. S.			1029	1138.1
12. J. H. Pariseau, Co-op. I. P. R. B.			999	994.3
13. Exp. Sta. Lennoxville, P. R. B.			1437	1540.0
14. W. W. Elliott, Co-op. S.			1172	1220.5
15. R. H. Smith, Co-op. S.			1298	1280.3
16. Hugh C. Elliott			1336	1459.4
17. Art. Paquette, Co-op. M.			1185	1209.5
18. Donat Ostigny, Co-op. M.			1213	1224.6
19. P.-E. Vincent, Co-op. S.			1151	1124.6
20. Exp. Sta. Lennoxville			1352	1389.8
Total			24559	25586.6

**Concours de ponte  
Canadien**

33e SEMAINE FINISSANT LE 18 JUIN

Cette semaine marque la terminaison de la huitième période du concours actuellement en voie d'exécution. Les résultats sont encore très satisfaisants. Durant cette dernière semaine, le résultat au produit de la ponte est de 10% plus élevé que pour la semaine correspondante du concours de l'an dernier.

Dans plus de la moitié des colonies tous les oiseaux ont pondu, et dans tous les parquets le rendement a dépassé cinquante pour cent.

Cette semaine tous les œufs ont été crédités.

C'est un parquet de Leghorns blanches qui arrive en premier lieu parmi les trois meilleures colonies de la semaine. Nous les trouvons alignées comme suit:

Parquet	Points	Œufs
23.—L.B., W. S. Hall	70.9	61
22.—L.B., F. C. Evans	67.9	61
4.—R.B., K. Slacer	65.4	59

Un décès a causé quelque perturbation dans l'alignement des six parquets qui se placent en tête de la liste pour toute l'épreuve. Au 18 juin nous les trouvons rangés comme suit:

5.—R.B., J. H. Thompson	1666.9	1699
26.—L.B., Russell P. Farm	1632.4	1483
29.—L.B., Manor Farm	1561.8	1404
23.—L.B., W. S. Hall	1523.1	1340
20.—L.B., G. S. Taylor	1509.8	1415
25.—A. E. Shank & Son	1359.9	1316

Il n'y a aucun changement à signaler dans l'alignement des six meilleures pondeuses du concours jusqu'à date. A l'heure qu'il est leurs records sont comme suit:

289.—L.B., Sta. Exp. Ottawa	206.0	182
201.—L.B., G. S. Taylor	205.3	186
263.—L.B., Russell P. Farm	201.0	175
52.—R.B., J. H. Thompson	198.5	177
294.—L.B., Manor Farm	198.1	169
53.—R.B., J. H. Thompson	193.7	205

**OXYMEL**

SIROP AU MIEL.—Oxymel à l'Eucalyptus devrait être essayé dans toutes les familles. Remède fameux contre les rhumes, bronchites, conqueleche, etc. Procurez-vous-en une bouteille chez votre pharmacien ou chez J.-E. Livernois et W. Brunet.

**17ème CONCOURS DE PONTE CANADIEN  
TENU A LA FERME EXPERIMENTALE  
A OTTAWA, ONT.**

Parquets	Propriétaires	Race	Total Œufs	Total Points
1. J. H. Pariseau	P. R. B.		781	836.2
2. Sta.-Exp. Kapuskasing			961	1078.0
3. Frank Teasdale			1303	1345.4
4. Kenneth Slacer			1094	1124.2
5. J. H. Thompson			1699	1666.9x
6. G. A. Robertson & Son			1255	1241.2
7. Jas. N. Winter, Jr.			1098	1080.5
8. Jas. H. Smith			1255	1294.0
9. R. W. Kettles			873	865.9
10. Ferme Exp. Ottawa			1158	1274.7
11. Ferme Exp. Ottawa			1012	1013.9
12. Ferme Exp. Ottawa			1144	1191.4
13. Sta. Exp. Lennoxville			1298	1315.1
14. Sta. Exp. La Ferme			1146	1137.0
15. Sta. Exp. La Ferme			1167	1194.8
16. R. J. Steele	L. B.		834	815.3
17. R. Haycock			992	1018.4
18. Alex. McLean			1229	1270.8
19. Ferme Exp. Ottawa			1104	979.3
20. G. S. Taylor			1415	1509.8
21. R. J. Penhall			1104	1122.4
22. E. C. Evans			1227	1270.1
23. W. S. Hall			1340	1523.1
24. A. E. Shank & Son			1316	1359.9
25. Russell P. Farm			1483	1632.4
27. Ferme Exp. Ottawa			993	964.4
28. Ferme Exp. Ottawa			1190	1294.6
29. Ferme Exp. Ottawa			1404	1501.8
Total			31863	33981.5

**Concours de ponte de  
l'est de Québec**

Semaine finissant le 25 juin 1936.

Sous la direction de la Station Expérimentale.

Ste-Anne de la Pocatière, Qué.

Parquets	Propriétaires	Race	Total Œufs	Total Points
1. Couvoirs Coop. Marie-v. L.B.			1505	1702.8
2. Couvoir Coop. St-Raym.			1298	1244.0
3. Taylor, G. S.			1631	1834.3
4. Sta. Exp. Ste-A. de la P. P. R. B.			1320	1444.0
5. Sta. Exp. La Ferme, Qué.			1575	1579.8
6. Sta. Exp. La Ferme, Qué.			1409	1433.4
7. Letendre, J.-W.			1088	1165.2
8. Couv. Coop. Vandrevill.			1086	1074.0
9. Couv. Coop. St-Augustin			1294	1277.6
10. Sta. Exp. Kapuskasing			1118	1280.8
11. Couv. Coop. Montmagny (Corriveau)			1596	1674.1
12. Couv. Coop. Montmagny (Marier)			1100	1098.8
13. Sta. Exp. Ste-A. de la P.			1240	1200.9
14. Sta. Exp. Ste-A. de la P.			1322	1323.2
15. Sta. Exp. Lennoxville, Q.			1339	1408.4
16. Couv. Coop. St-Ans. Q.			1300	1404.5
Total			21161	22146.5

**LE "BULLETIN DE LA FERME"**

est imprimé  
par "LE SOLEIL", Limitée  
Coin St-Vallier et de la Couronne, Québec.

**Un mot d'exportation**

Depuis quelques semaines, il a souvent été question d'exportation de bacon sur le marché anglais sans que je mentionne les raisons pour quoi on doit chercher à produire du porc en vue de ce marché.

Il se trouve même des gens, surtout ceux qui sont adeptes de l'achat chez nous, qui trouvent à critiquer cet encouragement à l'exportation.

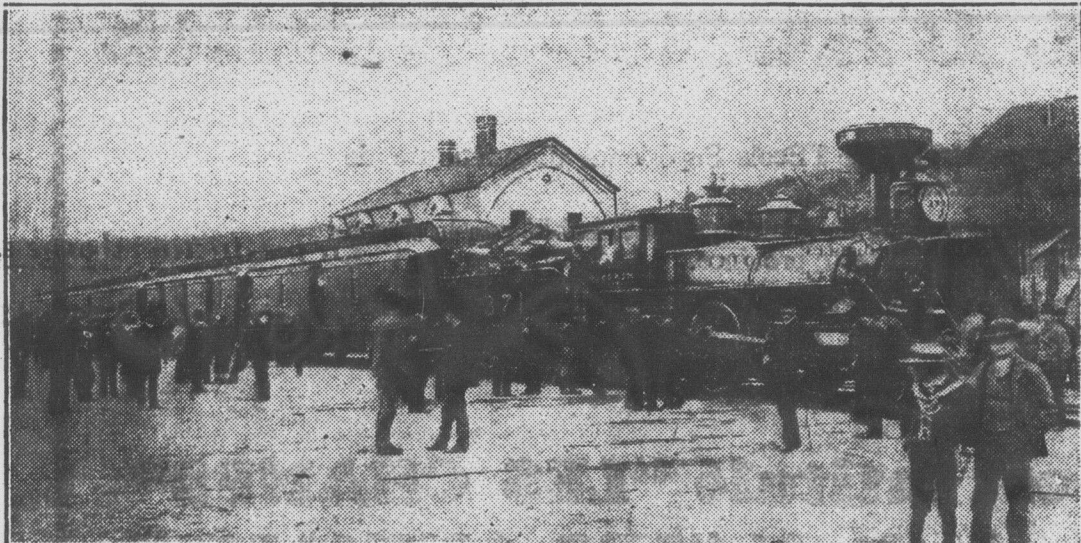
Je me permets de donner ici quelques-unes des raisons qui font que l'exportation du bacon se recommande pour les producteurs du Canada.

- 1.—Nos marchés domestiques, du fait de notre population de guère plus que 10,000,000, sont nécessairement limités, alors que nous sommes capables, avec un peu d'organisation bien faite, de produire suffisamment pour alimenter deux ou trois fois plus de gens que nous n'en avons. Un marché d'exportation nous ouvre de nouveaux débouchés.
- 2.—Nos marchés nationaux sont plus faciles à stabiliser lorsqu'ils bénéficient de la soupape qu'est ce débouché qui nous permet de disposer de notre surplus de production et qui nous permet également de le placer à des prix aussi avantageux que ceux que l'on pourrait normalement obtenir localement.
- 3.—La classification de nos porcs est rendue obligatoire. Ce point peut sembler n'avoir qu'une importance secondaire; il n'en est rien cependant. Aucune production ne peut être maintenue longtemps sur un pied de profit si quelque moyen n'est pas pris pour en protéger la qualité. La classification n'est pas uniquement un moyen pour réaliser la valeur réelle de ses produits, c'est également un moyen pour augmenter cette qualité.
- 4.—Le fait que nous exportons une partie de nos produits, nous offre des possibilités de stabilisation des prix dont nous ne pourrions pas bénéficier autrement. Les fluctuations de prix sont généralement moins accentuées lorsque nous disposons de débouchés d'exportation, parce que le jeu des spéculateurs est plus difficile et plus dangereux.
- 5.—Le fait d'avoir un débouché en plus de nos marchés domestiques, nous met dans le cas de produire plus que nous ne le pourrions. Dans le cas du porc, cela veut dire que nous pouvons produire au delà de deux millions et demi de porcs que nous ne saurions utiliser sans le marché anglais. On peut se faire une idée de ce que cela représente pour les cultivateurs canadiens en tenant compte de la valeur actuelle du porc.

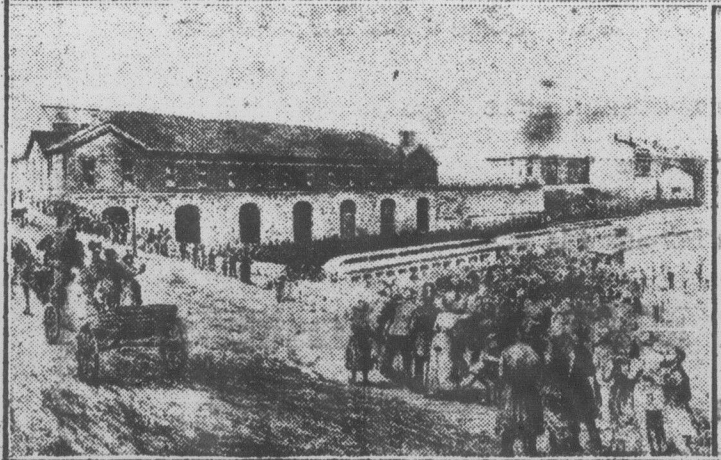
Pour ceux qui n'auraient pas lu ce que je disais la semaine dernière je répète ce qu'exige pour chaque cultivateur l'utilisation des marchés d'exportation:—

- 1.—voir à ce que nos porcs soient expédiés vivants sur les marchés de Montréal et non plus abattus;
- 2.—voir à ce que l'on donne à ses porcs le maximum de qualité pour assurer qu'une proportion aussi forte que possible en soit utilisée pour fins d'exportation;
- 3.—voir à ce que ses porcs ne soient vendus que lorsqu'ils atteignent le poids de 200 à 230 livres;
- 4.—utiliser l'organisme de vente reconnu comme le plus efficace, en même temps que le plus économique dans la vente et la manipulation des animaux vivants: la COOPÉRATIVE.

A. S.

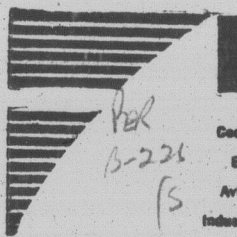


Port Moody, B.C., fit un accueil enthousiaste à l'arrivée du premier train transcontinental du C.P.R. Cet événement concrétisait l'unité du Dominion.



DÉPART DU PREMIER TRAIN DU PACIFIQUE CANADIEN

Le départ du premier train transcontinental a dû provoquer la scène que nous voyons ici. Cette photographie, représentant la première gare du Pacifique Canadien, a été prise quelques mois avant l'embarquement des troupes qui allèrent mater la rébellion Riel. Le train de voyageurs partit du même endroit et selon les rapports unanimes de tous, la foule lui fit le même accueil enthousiaste qu'au départ des troupes.



Volume XXIV—H

**COMM**

Quelques membres influents de l'Association canadienne d'Horticulture ont représenté cet organisme à la conférence internationale de fruits qui s'est tenue à Londres ces jours derniers. Plusieurs problèmes à cette conférence concernent le commerce de fruits et en particulier s'agit-il de discuter pour demander des accords impériaux à trait à l'exportation Royaume-Uni.

Un journal agricole de l'Ontario a fait que la fabrication de beurre est tellement coûteuse qu'elle nous courrons grand risque de perdre notre marché britannique où il jouit d'un consommateur. "Notre beurre est classé au second rang" dit le confrère, "ta pourrais certainement pa cher de ne pas avoir mis la garde et cela depuis longtemps. Le train est devenu très vieux."

Nous tenons de source que le Gouvernement de la Nouvelle-Écosse a décidé de garantir les produits laitiers exportés par le Canada. Ce serait basé sur le prix moyen depuis huit ou dix ans pour le beurre et du fromage chers douze mois. On ne saurait pas dire que la façon d'agir du gouvernement canadien pourrait exercer une influence sur le commerce de produits laitiers. Il y a un certain danger dans cette politique. Le gouvernement ne limite pas la quantité à être produite, que le Gouvernement québécois ne soit pas le cours du marché pendant un an, un prix déterminé pour le beurre et le fromage. Le fromage le prix déterminé pour les fromages, fromageries pour la livre de gras que pour les beurres. Ceci, naturellement, encourage la production néo-zélandaise très bien connue anglaise.

Le cabinet provincial du Québec, premier-ministre Godbout, de l'Agriculture et de la Colonisation. Dans le cas du ministère, c'est l'intention du Premier ministre de nommer une commission indépendante de l'agriculture pour administrer ce département de l'Administration provinciale.

Les nouveaux ministres provinciaux sont:

L'hon. Adélard Godbout, ministre, Ministre de l'Agriculture et de la Colonisation.

L'hon. Charles-Auguste, avocat de Montréal, ministre provincial et Procureur général.

L'hon. T.-Damien E.